



SICHUAN AIRLINES

น้ำหนักกระเป๋า
20 KG.

อาหารบริการ
บนเครื่อง

CHENGDU

อุทยานปีเพิงโกว

นั่งกระเช้าพิชิตยอดเขาต้ากู่ปิงชว่น

6 วัน 4 คืน

เดินทาง
ธ.ค. 2569

达古冰川
Dagu Glacier

4860
DA GU GLACIER

อุทยานปีเพิงโกว
(รวมรถอุทยาน)

อุทยานต้ากู่ปิงชว่น
(รวมกระเช้า)

หุบเขามิแพนต้า

รหัสโปรแกรม
3U-TFU03

พักโรงแรม
4 ดาว

น้ำหนักกระเป๋า
20 KG.

X ทัวร์
ไม่ลงร้าน

ราคาเริ่มต้น

21,999.-

บาท

HIGHLIGHT

- อุทยานปีเพิงโกว (รวมรถอุทยาน)
- อุทยานต้ากู่ปิงชว่น (รวมกระเช้า)
- หุบเขามิแพนต้า
- จตุรัสหยางเทียนวอ หอสมุดจงซูเกอ
- เมืองโบราณก้วนเซียน เมืองโบราณลั่วไต้
- วิวกวางคิน สะพานหนานเฉียว
- Chengdu SKP
- ถนนชุนชิวส์ ไท่กู่หลี่ POP MART
- เมนูพิเศษ สุกีหม่าล่า • เปิดย่าง



กำหนดการเดินทาง

ราคาขายเป็นราคาโปรโมชั่นไม่มีราคาเด็ก /

INFANT เด็กอายุต่ำกว่า 2 ปี ราคา 8,000 บาท / ท่าน

ไม่รวมค่าทิปไกด์ท้องถิ่น+คนขับรถ 2,000 บาท / ท่าน ชำระที่สนามบิน ณ วันเดินทาง

(ชำระทุกท่าน ยกเว้น ทารกอายุไม่เกิน 2 ปี)

กรณีไม่ใช้ตั๋ว จอยแลนด์ กรุณาติดต่อกับเจ้าหน้าที่

ช่วงการเดินทาง	ผู้ใหญ่พัก ห้องละ 2 ท่าน	พักท่านเดี่ยว จ่ายเพิ่ม	จำนวนที่นั่ง
ธันวาคม 2569			
01 - 06 ธ.ค. 69 (อ.-อา.) วันพ่อแห่งชาติ	23,999.-	5,500.-	20
03 - 08 ธ.ค. 69 (พ.-อ.) วันพ่อแห่งชาติ	25,999.-	5,500.-	20
05 - 10 ธ.ค. 69 (ส.-พ.) วันพ่อแห่งชาติ / วันรัฐธรรมนูญ	25,999.-	5,500.-	20
08 - 13 ธ.ค. 69 (อ.-อา.) วันรัฐธรรมนูญ	25,999.-	5,500.-	20
10 - 15 ธ.ค. 69 (พ.-อ.) วันรัฐธรรมนูญ	23,999.-	5,500.-	20
12 - 17 ธ.ค. 69 (ส.-พ.)	21,999.-	5,500.-	20
15 - 20 ธ.ค. 69 (อ.-อา.)	22,999.-	5,500.-	20
17 - 22 ธ.ค. 69 (พ.-อ.)	23,999.-	5,500.-	20
19 - 24 ธ.ค. 69 (ส.-พ.)	22,999.-	5,500.-	20
22 - 27 ธ.ค. 69 (อ.-อา.)	23,999.-	5,500.-	20
24 - 29 ธ.ค. 69 (พ.-อ.)	23,999.-	5,500.-	20



26 - 31 ธ.ค. 69 (ส.-พฤ.) วันสิ้นปี	25,999.-	5,500.-	20
29 ธ.ค. 69 - 03 ม.ค. 70 (อ.-อา.) วันสิ้นปี / วันปีใหม่	26,999.-	5,500.-	20

กรณีพัก 3 ท่าน/ห้อง ทางโรงแรมจะทำการเสริมเตียงให้เท่านั้น การเสริมเตียงจะขึ้นอยู่กับนโยบายของโรงแรมนั้น ๆ (บางโรงแรมใช้เตียง SGL ในการเสริมเตียง บางโรงแรมจะใช้ฟูกในการเสริมเตียง) กรณีที่ห้อง TRP เต็ม ทางบริษัทอาจจะต้องปรับไปนอนห้องพักสำหรับ 1 ท่าน 1 ห้องและสำหรับ 2 ท่าน 1 ห้อง

กรณีท่านที่ต้องการ ห้อง Double Room (เตียงใหญ่ 1 เตียง) ทางบริษัทจะทำการ Request ให้ก่อน หากไม่ได้ ทางบริษัทจะจัดเป็นห้อง TWIN (เตียงแฝด) ให้สำหรับ 2 ท่าน



วันที่	รายการทัวร์	มื้ออาหาร		
		เช้า	กลางวัน	ค่ำ
วันแรก	สนามบินสุวรรณภูมิ (22.00 น.)	-	-	-
วันที่สอง	สนามบินนานาชาติสุวรรณภูมิ - สนามบินเจิ้งตูเทียนฟู 3U3938 (BKK - TFU 01.10 น.-05.15 น.) - เมืองตู่เจียงเหียน - หุบเขาแพนด้า (รวมค่าเช่า) - จัตุรัสหยาง เทียนวอ - หอสมุดจงซูเก้อ - เมืองโบราณกั๋วฉีเยิน - สะพานหนานเฉียว ↔ JIANGSHANG MINGDU HOTEL หรือเทียบเท่า	-		
วันที่สาม	เมืองตู่เจียงเหียน - อุทยานป่าผิงโกว (รวมค่าเช่า + รวมรถ อุทยาน) - เมืองเม่าเสี้ยน ↔ WESTQIANG HOMELAND HOTEL หรือเทียบเท่า			
วันที่สี่	เมืองเม่าเสี้ยน - อุทยานต่ากู่การ์เซีย (รวมกระเช้าขึ้นเขา) - เมืองตู่เจียงเหียน ↔ JIANGSHANG MINGDU HOTEL หรือเทียบเท่า			
วันที่ห้า	ชอยกว้างชอยแคบ - ถนนไท่กู่หลี่ - วัดต้าฉือ - ถนนคนเดินซุนซี ลู่ - POP MART - แพนด้าปิ่นตึก IFS - คาเฟ่ % ARABICA (ไม่รวมเครื่องดื่ม) - ห้าง SKP CHENGDU OPTION : 300 หยวน / ท่าน ไม่มีขั้นต่ำ ○ ชมโชว์เปลี่ยนหน้ากากจิ้งเสฉวน ↔ FEISU HOTEL หรือเทียบเท่า			
วันที่หก	เมืองเจิ้งตู - เมืองโบราณลั่วไต๋ - ย่านตงเจียวจี้ - สนามบินเทียนฟูเจิ้งตู - สนามบินสุวรรณภูมิ 3U3937 (TFU - BKK 21.55 น.-00.10+1 น.)			-



วันแรก สนามบินนานาชาติสุวรรณภูมิ

22.00 น. สมาชิกทุกท่านพร้อมกัน ณ ท่าอากาศยานสุวรรณภูมิ ชั้น 4 อาคารผู้โดยสารขาออก เคาน์เตอร์สายการบิน SICHUAN AIRLINES โดยเจ้าหน้าที่คอยจัดเตรียมเอกสารการเดินทางสำหรับทุกท่านและนำท่านโหลดสัมภาระ

วันที่สอง สนามบินเทียนฟู่เจิงตู - เมืองตูเจียงเหียน - หุบเขาแพนด้า (รวมค่าเช่า) - จัตุรัสหยางเทียนวอ - หอสมุดจงซูเก้อ - เมืองโบราณก้วนเซี่ยน - สะพานหนานเฉียว

01.10 น. นำท่านออกเดินทางสู่ ท่าอากาศยานเจิงตูเทียนฟู่ ประเทศจีน โดยสายการบิน SICHUAN AIRLINES เที่ยวบินที่ 3U3938 (บริการอาหารบนเครื่อง)

หมายเหตุ : อาหารบนเครื่องอาจมีการเปลี่ยนแปลงตามนโยบายและมาตรการของสายการบิน โดยมีต้องแจ้งให้ทราบล่วงหน้า

(ใช้เวลาเดินทางประมาณ 4 ชั่วโมง 5 นาที เวลาท้องถิ่นเร็วกว่าประเทศไทย 1 ชั่วโมง
กรุณาปรับนาฬิกาของท่านเป็นเวลาท้องถิ่นเพื่อสะดวกในการนัดหมาย)

*** หมายเหตุ : เคาน์เตอร์เช็คอินปิดบริการก่อนเวลาเครื่องออก 60 นาที และไม่มีประกาศเตือนผู้โดยสารขึ้นเครื่อง ดังนั้นผู้โดยสารจำเป็นต้องพร้อม ณ ประตูขึ้นเครื่องก่อนเวลาเครื่องออกอย่างน้อย 45 นาที ***



สายการบิน SICHUAN AIRLINES ใช้เครื่อง AIRBUS A321 จำนวน 180 ที่นั่ง จัดที่นั่งแบบ 3-3 ตัวเครื่องบินเป็นตักรูปสำหรับคณะทัวร์ ระบบของสายการบินจะทำการแรนดอมที่นั่ง ซึ่งไม่สามารถล็อกหรือเลือกกระบะที่นั่งได้
น้ำหนักกระเป๋า 20 กก. 1 ใบ/ท่าน ขึ้นเครื่องไม่เกิน 7 กก. 1 ใบ/ท่าน

05.15 น. ถึง ท่าอากาศยานเจิงตูเทียนฟู่ ประเทศจีน หลังผ่านพิธีศุลกากรและตรวจคนเข้าเมืองพร้อมสัมภาระเรียบร้อยแล้ว

นำท่านเดินทางสู่ เมืองตูเจียงเหียน ตั้งอยู่ในมณฑลเสฉวน ประเทศจีน มีระบบชลประทานที่มีประวัติยาวนานกว่า 2,000 ปี มีร้านค้าขายของที่ระลึก ร้านอาหารมากมาย มีสะพานไม้เก่า



นำท่านเดินทางไปยัง **หุบเขาแพนด้า (Panda Valley) (รวมค่าเช้า)** ศูนย์วิจัยเพาะพันธุ์แพนด้ายักษ์ ตูเจียงเยียน ตั้งอยู่ในเขตตูเจียงเยียน ฉิงตู เป็นสาขาของศูนย์วิจัยหลัก จุดเด่นของหุบเขาแพนด้าแห่งนี้ คือการเลี้ยงแพนด้าแบบระบบเปิด ทำให้เราได้ชมแพนด้าอย่างใกล้ชิด ด้านในสุดของหุบเขาแพนด้า เป็นโซนแพนด้าแดง ซึ่งเป็นไฮไลท์ของที่นี่อีกด้วย



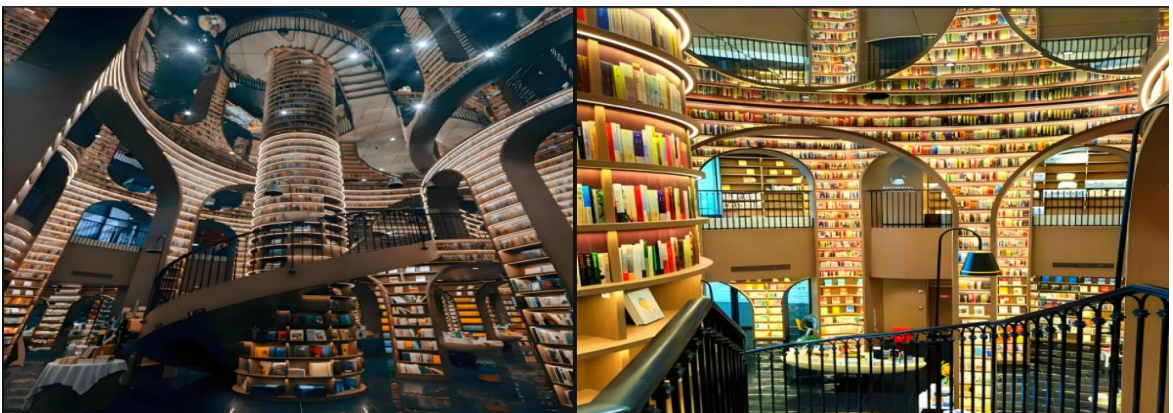
เดินทางไปยัง **จัตุรัสหยางเทียนวอ** ตั้งอยู่ในเมืองตูเจียงเยียน มณฑลเสฉวน ประเทศจีน เป็นแลนด์มาร์กยอดฮิตที่โดดเด่นด้วยรูปปั้น “ **แพนด้ายักษ์นอนเซลฟี** ” ขนาดมหึมาออกแบบโดยศิลปินชื่อดัง Florentijn Hofman ศิลปินชื่อดังชาวดัตช์แลนด์ โดยได้รับแรงบันดาลใจจากแพนด้าที่บุกเข้าไปในย่านใจกลางเมืองตูเจียงเยียนในปี พ.ศ. 2548 ประติมากรรมแพนด้านี้มีความยาว 26 เมตร กว้าง 11 เมตร สูง 12 เมตร และหนัก 130 ตัน ขณะถือโทรศัพท์มือถือขนาดยักษ์และกำลังถ่ายเซลฟีในท่าสบาย ๆ ผลงานชิ้นนี้ดึงดูดนักท่องเที่ยวจำนวนมากให้มาถ่ายรูป และกลายเป็นแลนด์มาร์กสำคัญและจุดเช็คอินของเหล่าคนดังทางอินเทอร์เน็ตในตูเจียงเยียน ประติมากรรม “Selfie Panda” คว้ารางวัลชนะเลิศประเภทพื้นที่สาธารณะจากงาน CODAawards ประจำปี 2021





กลางวัน รับประทานอาหารกลางวัน ณ ภัตตาคาร

หลังรับประทานอาหารกลางวัน นำทุกท่านเดินทางต่อไปยัง **ห้องสมุดจงซูเกอ** เป็นร้านหนังสือที่มีชื่อเสียงที่สุดของประเทศจีน ตั้งอยู่ในเมืองตงเจียงเยียน มณฑลเสฉวน โดดเด่นด้วยการออกแบบภายในที่ได้รับแรงบันดาลใจจากสถาปัตยกรรมจีนโบราณ ภายในร้านถูกออกแบบให้คล้ายกับการเดินอยู่ในพระราชวัง หรือห้องสมุดหลวงในยุคอดีต พร้อมด้วยชั้นหนังสือสูงจรดเพดาน โด่งว่าเป็นสะพาน ทางเดิน และกระจกเงาที่สะท้อนทุกมุมจนรู้สึกราวกับอยู่ในโลกแฟนตาซี Zhongshuge ไม่ใช่แค่ร้านขายหนังสือ แต่เป็น “สถานที่ท่องเที่ยวเชิงวัฒนธรรม” ที่เปิดให้คนทั่วไปเข้าชม ถ่ายรูป และสัมผัสความสงบงามของวรรณกรรมร่วมสมัยและโบราณ



หลังจากนั้น นำทุกท่านเดินทางต่อไปยัง **เมืองโบราณกวนเสียน** เป็นสถานที่ท่องเที่ยวที่มีสถาปัตยกรรมจีนโบราณ บ้านเรือนไม้ที่สร้างด้วยเทคนิคดั้งเดิม สวยแสบๆ ที่ปูด้วยหิน เรียงรายไปด้วยร้านค้าและบ้านพักอาศัย นำทุกท่านไปยัง **สะพานหนานเฉียว** ตั้งอยู่บนแม่น้ำหมิงเจียง สร้างขึ้นในราชวงศ์ชิง

(พ.ศ. 2421) สะพานโบราณขนาดใหญ่ที่มีริมน้ำในโครงการอนุรักษ์น้ำตงเจียงเยียนเป็นมรดกทางวัฒนธรรมของโลก โดยผสมผสานเทคโนโลยีสมัยใหม่เข้ากับวัฒนธรรมการอนุรักษ์น้ำครอบคลุมพื้นที่กว่า 1000 เอเคอร์ ชมแสงและเงาที่สะท้อนกระทบกับผืนน้ำที่สวยงามออกมาเป็นดั่ง “น้ำตาสีฟ้า” ให้ได้ความรู้สึกราวกับอยู่ในแดนสวรรค์คือสระให้ท่านได้ชมความสวยงามและเก็บภาพบรรยากาศตามอัธยาศัย



ค่ำ รับประทานอาหารค่ำ ณ ภัตตาคาร

หลังรับประทานอาหารค่ำ นำท่านเดินทางสู่ที่พัก



➤ JIANGSHANG MINGDU HOTEL หรือเทียบเท่า

กรณีท่านต้องการห้อง **DOUBLE ROOM** เนื่องจากโรงแรมที่จีน มีห้อง DBL ไม่มาก ทางบริษัททำการ Request ให้อีกก่อน หากไม่ได้ ทางบริษัทจะปรับเป็นห้อง TWN (เตียงแฝด) สำหรับ 2 ท่าน

กรณีท่านต้องการห้อง **TRIPLE ROOM** พัก 3 ท่าน เนื่องจากโรงแรมที่จีน มีห้อง TRP ไม่มาก กรณีมีห้องทางโรงแรมจะทำการเสริมเตียงให้เท่านั้น กรณีห้อง TRP เต็มหรือไม่มี ทางบริษัทจะปรับเป็นห้องพัก 1 ท่าน 1 ห้อง และสำหรับ 2 ท่าน 1 ห้องแทน

วันที่สาม เมืองตู่เจียงเยียน – อุทยานป่าผิงโกว (รวมค่าเช่า + รถอุทยาน) – เมืองเม่าเสี้ยน

เช้า

รับประทานอาหารเช้า ณ ห้องอาหารของโรงแรม

หลังจากรับประทานอาหารเช้าออกเดินทางจากเมืองตู่เจียงเยียน นำท่านเดินทางสู่อุทยานแห่งชาติป่าผิงโกว (รวมค่าเช่า + รถอุทยาน) เป็นอีกแหล่งท่องเที่ยวที่ได้รับความนิยม เป็นพื้นที่สาคิดการท่องเที่ยวยุคใหม่ที่สำคัญของมณฑลเสฉวน ได้รับฉายา “Little Switzerland” แห่งเสฉวนตะวันตก เนื่องจากมีทิวทัศน์ที่งดงามราวกับยุโรป โดยเฉพาะในช่วงใบไม้เปลี่ยนสี-ฤดูหนาว ป่าผิงโกวมีสถานะเป็น อุทยานแห่งชาติระดับ AAAA เป็นหุบเขาที่ตั้งอยู่ทางทิศเหนือของกลุ่มเทือกเขาอันเป็นที่ตั้งของอุทยานแห่งชาติชื่อกุเหนียงซาน (ภูเขาสี่ฤดู) มีความสูงของยอดเขา 2,915 ถึง 5,922 เมตรจากระดับน้ำทะเล พื้นที่ของอุทยานประมาณ 613.8 ตารางกิโลเมตร ภูมิประเทศธรรมชาติในหุบเขาริสุทธิ์และเรียบง่าย ประกอบไปด้วยทะเลสาบ ป่าดงดิบ ลำธาร น้ำตก พงหญ้าอัลไพน์ ป่าหลากสี ฯลฯ โดยมียอดเขาที่ปกคลุมด้วยหิมะเป็นฉากหลัง ท่านสามารถชมความงามของ ทะเลสาบแรด ทะเลสาบมังกรหลับ ทะเลสาบซูเจิง น้ำตกซูเจิง ทุกสถานที่ล้วนเป็นความงามที่ธรรมชาติ ได้บรรจงสร้างไว้ได้ตั้งภาพที่จินตนาการไว้ ของเหล่านักกวีทั้งหลาย ชม ทะเลสาบเสือ ทะเลสาบแพนดำ ทะเลสาบไผ่ลูกศร ทะเลสาบฤดูกาล ชมสีสนของน้ำที่สะท้อนภาพของภูเขาท้องฟ้าสีคราม ป่าดงดิบอันอุดมสมบูรณ์ รวมทั้งเมื่อยามแสงอาทิตย์สาดส่องล้วนมีส่วนทำให้ จิวจ้ายโกว เป็นเหมือนดั่งดินแดนในฝันของนักเดินทาง



กลางวัน รับประทานอาหารกลางวัน ณ ภัตตาคาร

หลังรับประทานอาหารกลางวันนำท่านเดินทางสู่ **เมืองเม่าเสียน** เป็นอำเภอในจังหวัดปกครองตนเองชนชาติทิเบตและเซียง อาป่าซึ่งตั้งอยู่ทางทิศตะวันออกเฉียงใต้ของมณฑลเสฉวนประชากรส่วนใหญ่เป็นชนชาวเผ่าเซียง อีกทั้งยังเป็นแหล่งเพาะพันธุ์หมีแพนด้าที่สำคัญของจีนแห่งหนึ่งในประเทศจีน

ค่ำ รับประทานอาหารค่ำ ณ ภัตตาคาร

หลังรับประทานอาหารค่ำ นำท่านเดินทางสู่ที่พัก

➡ **WESTQIANG HOMELAND HOTEL** หรือเทียบเท่า

กรณีท่านต้องการห้อง DOUBLE ROOM เนื่องจากโรงแรมที่จีน มีห้อง DBL ไม่มาก ทางบริษัททำการ Request ให้อีกก่อน หากไม่ได้ ทางบริษัทจะปรับเป็นห้อง TWN (เตียงแฝด) สำหรับ 2 ท่าน

วันที่สี่ เมืองเม่าเสียน - อุทยานต๋ากู่การ์เซีย (รวมกระเช้าขึ้นเขา) - เมืองตูเจียงเยียน

เช้า รับประทานอาหารเช้า ณ ห้องอาหารของโรงแรม



หลังจากรับประทานอาหารเช้าออกเดินทางจากเมืองเม่าเสียนนำท่านเดินทางไปยังอุทยานต้ากู่การ์เซีย (Dagu Glacier National Park) (รวมค่ากระเช้าขึ้นเขา) ที่เรารู้จักกันในชื่อ “ ต้ากู่ปังชวน ” ตั้งอยู่ในเมืองเฉิงตู ทางตะวันตกเฉียงเหนือของมณฑลเสฉวน ประเทศจีน ตั้งอยู่บนที่สูง 4,860 เมตร เหนือระดับน้ำทะเล เป็นสถานที่ท่องเที่ยวระดับ 4A ของจีน เป็นภูเขาธารน้ำแข็งที่ศักดิ์สิทธิ์ ชาวบ้านและชาวทิเบตเชื่อว่ามีเทพเจ้าพิทักษ์ภูเขานี้ตั้งอยู่ ทำให้ภูเขานี้ยังมีคนมียศใครพิชิตยอดเขาได้



กลางวัน

รับประทานอาหารกลางวัน ณ ภัตตาคาร

ระหว่างเส้นทางจากเมืองเม่าเสียนไปต้ากู่ปังชวนมีหมู่บ้านทิเบต มีธงมนตราเรียงรายระหว่างเส้นทาง ซึ่งชาวทิเบตแถบนี้เป็นชาวทิเบตนิคายหมวกแดง (เกลูปะ) ด้านบนจะเป็นลานกว้างให้ยืนชมวิวมองเห็นธารน้ำแข็งต้ากู่ปังชวน และแนวภูเขาหิมะต้ากู่ปังชวนเรียงตัวกันสวยงาม อีกหนึ่งไฮไลท์ที่ห้ามพลาดของที่นี่คือการชมวิวกูเขาแบบพาราโนมาจากด้านบนผ่านกระเช้าที่นั่งขึ้นไปยังเขาต้ากู่ปังชวน





หลังจากนั้นเดินทางสู่ **เมืองตูเจียงเยียน** ตั้งอยู่ในมณฑลเสฉวน ประเทศจีน มีระบบชลประทานที่มีประวัติยาวนานกว่า 2,000 ปี มีร้านค้าขายของที่ระลึก ร้านอาหารมากมาย มีสะพานไม้เก่า

ค่ำ

รับประทานอาหารค่ำ ณ ภัตตาคาร

หลังรับประทานอาหารค่ำ นำท่านเดินทางสู่ที่พัก

↔ **JIANGSHANG MINGDU HOTEL หรือเทียบเท่า**

กรณีท่านต้องการห้อง DOUBLE ROOM เนื่องจากโรงแรมที่จีน มีห้อง DBL ไม่มาก ทางบริษัททำการ Request ให้อีกก่อน หากไม่ได้ ทางบริษัทจะปรับเป็นห้อง TWN (เตียงแฝด) สำหรับ 2 ท่าน

กรณีท่านต้องการห้อง TRIPLE ROOM พัก 3 ท่าน เนื่องจากโรงแรมที่จีน มีห้อง TRP ไม่มาก กรณีมีห้อง ทางโรงแรมจะทำการเสริมเตียงให้เท่านั้น กรณีห้อง TRP เต็มหรือไม่มี ทางบริษัทจะปรับเป็นห้องพัก 1 ท่าน 1 ห้อง และสำหรับ 2 ท่าน 1 ห้องแทน

วันที่ทำ

ชอยกว้างชอยแคบ - ถนนไท่กู่หลี่ - วัดต้าฉือ - ถนนคนเดินชุนซี - POP MART - แพนด้าปิ่นตึก IFS - คาเฟ่ % ARABICA (ไม่รวมค่าเครื่องดื่ม) - ห้าง SKP CHENGDU

เช้า

รับประทานอาหารเช้า ณ ห้องอาหารของโรงแรม

หลังจากรับประทานอาหารเช้านำท่านเดินทางไปยัง **ชอยกว้างชอยแคบ** เป็นถนนที่แสดงถึงเสน่ห์ของวิถีชีวิต การเป็นอยู่ของคนจีนเชิงดูในสมัยโบราณ ที่มีการผสมความเป็นทันสมัยเข้าไปอย่างลงตัว ถนนคนเดินมี 3 ซอย แต่ละซอยมีความยาวประมาณ 400 เมตร มีร้านค้าเล็กๆ





จากนั้นไปยัง **ถนนคนเดินไท่กุ่หลี่** หรือ ไท่กุ่หลี่เฉิงตู (Taikoo Li Chengdu) แหล่งช้อปปิ้ง สถานบันเทิง และไลฟ์สไตล์ยอดนิยมใจกลางเมืองเฉิงตู ขึ้นชื่อเรื่องบรรยากาศที่ทันสมัย สร้างขึ้นบนพื้นที่ที่เคยเป็นวัดโบราณในอดีต ปัจจุบันกลายเป็นแหล่งรวมแบรนด์ระดับโลก ร้านอาหารชั้นเลิศ คาเฟ่สุดชิค บาร์สุดคึกคัก และโรงภาพยนตร์ทันสมัย



นำท่านไปยัง **วัดต้าเจี๋ย** วัดพุทธนิกายมหายานที่มีชื่อเสียงโด่งดังมีความสำคัญและเก่าแก่ที่สุดแห่งหนึ่งในภูมิภาคตะวันตกเฉียงใต้ของจีน มีประวัติศาสตร์อันยาวนานกว่า 1,600 ปี สร้างขึ้นครั้งแรกในปี ค.ศ. 306 ในสมัยราชวงศ์จิ้นตะวันตก เมื่อก่อนมีชื่อว่า “วัดจิ่งอัน” ต่อมาในสมัยราชวงศ์ถัง ได้รับการบูรณะและเปลี่ยนชื่อเป็น “วัดต้าเจี๋ย” ผู้คนมักนิยมนำขอพรเรื่อง อำนาจ บารมี เมตตา โชคลาภและสุขภาพ วัดแห่งนี้ยังเคยเป็นที่ศึกษาพระธรรมและจำพรรษาของพระถังซัมจั๋งก่อนออกเดินทางไปชมพูทวีปเพื่ออัญเชิญพระไตรปิฎกด้วย





กลางวัน

รับประทานอาหารกลางวัน ณ ภัตตาคาร

นำท่านเดินชม ถนนคนเดินชุนซีลู่ เป็นย่านช้อปปิ้งทันสมัยชื่อดัง ที่เป็นถนนขนาดใหญ่ และเป็นถนนปิดที่ไม่ให้รถวิ่งผ่านเข้าไปได้ ภายในถนนคนเดินชุนซีลู่ สองฟากฝั่งของถนนมีแต่ร้านค้าขายสินค้ามากมาย ตั้งแต่ร้านแบรนด์เนมชื่อดัง สินค้าแบรนด์จีน มีสินค้ามากมายให้เลือกซื้อ อาทิ เสื้อผ้า รองเท้า เครื่องสำอาง เครื่องดื่ม อาหาร สามารถเดินเล่น ช้อปปิ้ง ต้มตำกับบรรยากาศและสัมผัสวัฒนธรรมท้องถิ่นตามอัธยาศัย



แวะช้อปปิ้ง **POP MART** สาขา IFS ชั้นใต้ดิน มีสินค้าลิมิเต็ดเอดิชันมากมาย เช่น SKULLPAN Hoar Frost Thailand Limited Edition น้อง Cry Baby The dressing Room น้อง Hiroshi เด็กชายที่ทำหน้าเศร้าตลอดเวลา น้องมอลลี่ น้องลาบูบู้ Pop Bean ตุ๊กตาอาร์ตทอยและของสะสมอีกมากมาย

หลังจากนั้นนำท่านไปยัง **ตึก IFS** ชม **รูปปั้นหมีแพนด้ายักษ์กำลังปีนตึก** ประติมากรรมแพนด้าที่มีรูปร่างอ้วนน่ารัก กำลังปีนป้ายขึ้นตึกใจกลางเมืองเฉิงตู รูปปั้นตั้งอยู่บนชั้น 7Lของตึก IFS ทาวเวอร์ 1 สูง 15 เมตร หนักกว่า 100 ตัน ออกแบบโดยศิลปินชาวจีนชื่อ หวัง ชุน หยวน เป็นสัญลักษณ์ของเมืองเฉิงตู มองจากหน้าตึกจะเห็นเพียงก้นและด้านหลังเท่านั้น



นำทุกท่านแวะ **คาเฟ่ % ARABICA (ไม่รวมค่าเครื่องดื่ม)** เป็นสาขาที่สวยงามที่สุดแห่งหนึ่งของเมืองเฉิงตูโดดเด่นด้วยสถาปัตยกรรมดั้งเดิม ในพื้นที่บ้านสไตล์ตะวันตกเสวน โบราณแบบคอร์ตยาร์ด ที่ได้รับการปรับปรุง



โดยคงโครงสร้างเดิมไว้ จุดเด่นคือพื้นที่กลางแจ้งที่มีลานสระน้ำตรงกลางร้าน ล้อมรอบด้วยกระจก เพิ่มความโปร่งสบาย รับแสงธรรมชาติ เป็นสาขาที่จะช่วยเติมเต็มประสบการณ์การดื่มกาแฟที่หอมกรุ่น เคล้าคลอไปกับวัฒนธรรมจีน นำท่านเดินทางไปยัง **ห้าง SKP CHENGDU** เป็นการผสมผสานกันระหว่าง Ground Park และ ห้างสรรพสินค้า จากมุมมองของสวนสาธารณะบนพื้นดินไฮไลต์ที่ทุกคนต้องมาคือโซน SKP-S ที่จัดงานศิลปะล้ำยุครูปแบบต่าง ๆ โดยเฉพาะ “ป่าไฟโซว์ไฟ” (Bamboo Light Installation) อินสตอลเลชันที่จำลองป่าไฟของเสฉวนแล้วใช้ไฟ LED เปลี่ยนสีเป็นจังหวะ ทำให้ได้ฟีลเหมือนเดินอยู่ในป่าอนาคต สีไฟจะค่อย ๆ ไหลจากเขียว ทอง ไปจนถึงโทนนวล



เลือกซื้อ OPTION TOUR!!

(สามารถซื้อ OPTION ได้กับไกด์ท้องถิ่นหรือหัวหน้าทัวร์)

OPTION TOUR : ชมโชว์เปลี่ยนหน้ากากงิ้วเสฉวน

ไม่มีขั้นต่ำในการออกเดินทาง ราคา 300 หยวน/ท่าน

ชมโชว์หน้ากากเปลี่ยนหน้างิ้วเสฉวน (Bian Lian) เป็นศิลปะประจำชาติจีนที่เก่าแก่และเป็นไฮไลต์ห้ามพลาดเมื่อไปเยือนเฉิงตู โดยนักแสดงจะสลับหน้าหรือพัดเพียงเสี้ยววินาทีเพื่อเปลี่ยนหน้ากากอันตระการตาท่ามกลางบรรยากาศโรงน้ำชาจีนแบบดั้งเดิม



****ราคา Option Tour อาจมีการเปลี่ยนแปลงได้ขึ้นอยู่กับเรทเงินที่ปรับเปลี่ยน ที่ทำให้ราคาสูงกว่าราคาปกติ ทางบริษัทฯขอสงวนสิทธิ์เรียกเก็บบริการดังกล่าวเพิ่มเติม****

- ค่ำ** รับประทานอาหารค่ำ ณ ภัตตาคาร **เมนูพิเศษ สุกี้หม่าล่า**
 หลังรับประทานอาหารค่ำ นำท่านเดินทางสู่ที่พัก
 ☞ **FEISU HOTEL หรือเทียบเท่า**
 กรณีท่านต้องการห้อง DOUBLE ROOM เนื่องจากโรงแรมที่จีน มีห้อง DBL ไม่มาก ทางบริษัททำการ
 Request ให้ก่อน หากไม่ได้ ทางบริษัทจะปรับเป็นห้อง TWN (เตียงแฝด) สำหรับ 2 ท่าน
- กรณีท่านต้องการห้อง TRIPLE ROOM** พัก 3 ท่าน เนื่องจากโรงแรมที่จีน มีห้อง TRP ไม่มาก กรณีมีห้อง
 ทางโรงแรมจะทำการเสริมเตียงให้เท่านั้น กรณีห้อง TRP เต็มหรือไม่มี ทางบริษัทจะปรับเป็นห้องพัก 1 ท่าน
 1 ห้อง และสำหรับ 2 ท่าน 1 ห้องแทน

วันที่หก เมืองเฉิงตู – เมืองโบราณลั่วไต – ย่านตงเจียวจี้ – สนามบินเทียนฟูเฉิงตู –
 สนามบินสุวรรณภูมิ

- เช้า** รับประทานอาหารเช้า ณ ห้องอาหารของโรงแรม
 หลังจากรับประทานอาหารเช้า นำทุกท่านเดินทางต่อไปยัง **เมืองเฉิงตู** เมืองหลวงของมณฑลเสฉวน ตั้งอยู่
 บริเวณลุ่มแม่น้ำหมินเจียง ใจกลางมณฑล มีภูมิประเทศรายรอบไปด้วยเทือกเขา และมีสภาพภูมิอากาศที่
 เหมาะสมต่อการประกอบอาชีพเกษตรกรรมประชากรเมืองเฉิงตูมีราว 10 ล้านคน
 จากนั้นนำท่านเดินทางไปยัง **เมืองโบราณลั่วไต Luodai Ancient Town** ตั้งอยู่ในเขตหลงเฉวียน เมืองเฉิงตู
 เป็นเมืองเก่าแก่กว่า 1,800 ปี เดิมเป็นหมู่บ้านของชาวฮั่น ที่ชื่อว่า "ฮากกา (Hakka) หรือที่คนไทยรู้จักกันใน



ชื่อ "ชาวจีนแคะ" ที่นี้มีความโดดเด่นเรื่องวัฒนธรรมบ้านดินวงกลมโบราณ บ้านดินหย่งตั้ง (Yongding Tulou) หรือที่เรียกกันว่า "ตู่โหลวแห่งฝูเจี้ยน" (Fujian Tulou) อาคารตู่โหลวจำนวน 46 แห่ง กระจายตัวอยู่ตามพื้นที่กว่า 120 กิโลเมตร ก่อสร้างขึ้นระหว่างคริสต์ศตวรรษที่ 15 ถึงคริสต์ศตวรรษที่ 20 อาคารเหล่านี้เป็นผลงานสถาปัตยกรรมชนบทอันเป็นเอกลักษณ์จนได้รับการขึ้นทะเบียนจาก UNESCO เป็นมรดกโลกในปี ค.ศ. 2008



กลางวัน

รับประทานอาหารกลางวัน ณ ภัตตาคาร **เมนูพิเศษ เปิดปักกิ่ง**

หลังจากรับประทานอาหารกลางวัน นำท่านเดินทางไปยัง **ย่านตงเจียวอี้จี้** ตั้งอยู่ในเมืองเฉิงตู ประเทศจีน เป็นย่านศิลปะและแหล่งแสวงเอาท์สุดฮิปที่ดัดแปลงจากโรงงานเก่า เติมไปด้วยคาเฟ่ แกลเลอรี สตริทอาร์ต ร้านเสื้อผ้าชิค ๆ และจุดถ่ายรูปยอดนิยมอย่างกำแพงอิฐส้มที่เขียนคำว่า "成都"





สมควรแก่เวลา นำทุกท่านเดินทางสู่ สนามบินเจิ้งตู

21.55 น. นำท่านออกเดินทางจาก สนามบินเจิ้งตู ประเทศจีน สู่ สนามบินนานาชาติสุวรรณภูมิ ประเทศไทย โดยสายการบิน SICHUAN AIRLINES เที่ยวบินที่ 3U3937 (บริการอาหารบนเครื่อง)

หมายเหตุ : อาหารบนเครื่องอาจมีการเปลี่ยนแปลงตามนโยบายและมาตรการของสายการบิน โดยมีต้องแจ้งให้ทราบล่วงหน้า

00.10 น. เดินทางถึง สนามบินนานาชาติสุวรรณภูมิ ประเทศไทย โดยสวัสดิภาพพร้อมความประทับใจ



✔ อัตราค่าบริการนี้รวม

- ค่าตั๋วเครื่องบินที่ระบุวันเดินทาง ไป-กลับพร้อมคณะ
- ค่าน้ำหนักกระเป๋าเดินทาง
- ค่าอาหารตามที่ระบุในรายการ
- ค่าห้องพักในโรงแรมตามที่ระบุในรายการหรือเทียบเท่า (2-3 ท่าน / ห้อง)
- ค่าประกันอุบัติเหตุในระหว่างการเดินทางคุ้มครองในวงเงินท่านละ 1,000,000 บาท (เงื่อนไขตามกรมธรรม์)
- ค่าน้ำดื่มวันละ 1 ขวดต่อท่าน
- ค่าภาษีสนามบินทุกแห่งตามรายการ
- ค่ามัคคุเทศก์ของบริษัทดูแลตลอด เดินทาง
- ค่ารถโค้ชรับอากาศยานที่เกี่ยวข้องตามรายการ พร้อมคนขับรถที่ชำนาญเส้นทาง
- ค่าเข้าชมสถานที่ท่องเที่ยวตามรายการ
- ภาษีมูลค่าเพิ่มค่าบริการ 7 %

✘ อัตราค่าบริการนี้ไม่รวม

- ไม่รวมค่าทิปไกด์ และ คนขับรถ
- ไม่รวมค่าธรรมเนียมวีซ่า และดำเนินการยื่นสำหรับลูกค้า
- ไม่รวมค่าธรรมเนียมน้ำมันและภาษีสนามบินในกรณีที่สายการบินมีการปรับขึ้นราคา
- ไม่รวมค่าใช้จ่ายส่วนตัว อาทิเช่น ค่าธรรมเนียมการจัดทำหนังสือเดินทาง ค่าเครื่องดื่มที่สั่งพิเศษ, ค่าโทรศัพท์, ค่าซักรีด, ค่าน้ำหนักกระเป๋าเกินจากทางสายการบินกำหนดและมากกว่า 1 ใบ, ค่ารักษาพยาบาล กรณีเกิดการเจ็บป่วยจากโรคประจำตัว, ค่ากระเป๋าเดินทางที่ชำรุดหรือของมีค่าที่สูญหายในระหว่างการเดินทาง เป็นต้น



เงื่อนไขสำหรับการจอง

- กรุณาจองล่วงหน้าพร้อมสำเนาหนังสือเดินทางและชำระ **มัดจำ 10,000 บาท ภายใน 24 ชม.** หลังทำการจอง (กรณีลูกค้าทำการจองน้อยกว่าวันเดินทาง 25 วัน ทางบริษัทขอสงวนสิทธิ์ในการเก็บค่าทัวร์เต็มจำนวนทันทีในวันที่ยังจองเท่านั้น)
- **ส่วนที่เหลือชำระก่อนวันเดินทาง 30 วัน** (นับรวมวันเสาร์และวันอาทิตย์)

กรณีราคาทัวร์โปรไฟไหม้ ลดราคาพิเศษเนื่องจากเป็นราคาโปรโมชัน

*** บริษัทขอสงวนสิทธิ์ในการเก็บค่าทัวร์เต็มจำนวนทันทีภายใต้ระยะเวลาตามเงื่อนไขที่ทางบริษัทกำหนด ***

*** หากท่านชำระค่าทัวร์ทั้งหมดหรือบางส่วนเรียบร้อยแล้ว ทางบริษัทถือว่าท่านได้ยอมรับเงื่อนไขและข้อตกลงต่างๆที่ได้ระบุไว้ทั้งหมดนี้แล้ว ***



การยกเลิกสำหรับการจอง

ตามหลักเกณฑ์เกี่ยวกับการกำหนดอัตราค่าบริการ

คืนให้แก่นักท่องเที่ยว 2563

ยกเลิก 30 วัน ขึ้นไปก่อนครบเดินทาง

- คืนเงินทั้งหมด โดยหักค่าใช้จ่ายตามจริง เช่น ค่าวีซ่า ค่ามัดจำตั๋วเครื่องบินโรงแรม และค่าใช้จ่ายจำเป็นอื่นๆ

(*** กรณีที่วันเดินทางตรงกับวันหยุดนักขัตฤกษ์ ต้องยกเลิกก่อน 45 วัน ***)

ยกเลิก 15-29 วัน ขึ้นไปก่อนครบเดินทาง

- คืนเงิน 50% จากค่าทัวร์ โดยหักค่าใช้จ่ายตามจริง เช่น ค่าวีซ่า ค่ามัดจำตั๋วเครื่องบิน โรงแรม และค่าใช้จ่ายจำเป็นอื่นๆ

ยกเลิกน้อยกว่า 15 วัน ก่อนครบเดินทาง

- ขอสงวนสิทธิ์ไม่คืนเงินค่าทัวร์ที่ชำระแล้วทั้งหมด

*** ทางบริษัทฯ ขอสงวนสิทธิ์ความรับผิดชอบใด ๆ ทั้งสิ้นในกรณีดังต่อไปนี้ ***

กรณีมีเหตุยกเลิกทัวร์ โดยไม่ใช่ความผิดของบริษัททัวร์ เช่น มีนโยบายห้ามการเข้าออกของแต่ละประเทศ หรือการยกเลิกเที่ยวบินโดยสายการบินความล่าช้าจากสายการบิน, การประท้วง, การนัดหยุดงาน, การก่อจลาจล, การปิดด่าน, ภัยธรรมชาติ หรือ กรณีที่ท่านถูกปฏิเสธการเข้าหรือออกเมืองจากเจ้าหน้าที่ตรวจคนเข้าเมืองหรือเจ้าหน้าที่กรมแรงงานทั้งจากไทยและต่างประเทศหรือกรมแรงงานสายการบินในประเทศไทยหรือประเทศต่างๆ หรืออันเนื่องมาจากการกระทำที่ส่อไปในทางผิดกฎหมายของประเทศไทยและประเทศต่างๆ การหลบหนี เข้าออกเมือง หรือเอกสารการเดินทางไม่ถูกต้อง ซึ่งอยู่นอกเหนือความรับผิดชอบ ของบริษัทฯ โดยบริษัทฯ จะเก็บเป็นเครดิตหรือเลื่อนการเดินทางในพีเรียดถัดไปให้กลับลูกค้า โดยยึดตามนโยบายของสายการบินและโรงแรม และไม่สามารถคืนเงินได้ทุกกรณี

บริษัทฯ ขอสงวนสิทธิ์แจ้งยกเลิกการเดินทางก่อนล่วงหน้า 10 วัน ในกรณีที่ไม่สามารถทำครบเดินทางได้ ในกรณีนี้บริษัทฯ ยินดีคืนเงินให้ทั้งหมด (ยกเว้นค่าธรรมเนียมวีซ่าซึ่งได้ชำระไว้กับทางสถานทูตแล้ว กรณีต้องใช้วีซ่า) หรือจัดหาคณะทัวร์อื่นให้ถ้าต้องการ



สำคัญ!! กรุณาศึกษาข้อมูลก่อนทำการจอง

ห้องพักและโรงแรม

ประเภทห้องพัก : ห้องเดี่ยว (Single) | ห้องคู่ (Twin/Double) | ห้องพักแบบ 3 ท่าน / 3 เตียง (Triple)

- ห้องพักแบบ 2 ท่าน / ห้อง (ห้องคู่ 2 เตียง (Twin) / ห้องคู่ 1 เตียง (Double))

กรณีท่านที่ต้องการ ห้อง Double (เตียงใหญ่ 1 เตียง) ทางบริษัทจะทำการ Request ให้อ่อน หากไม่ได้

ทางบริษัทจะจัดเป็นห้อง TWIN (เตียงแฝด) ให้สำหรับ 2 ท่าน

- ห้องพักแบบ 3 ท่าน (ห้อง 3 เตียง Triple)

กรณีห้องพัก 3 ท่าน เนื่องจากโรงแรมบางแห่งอาจจะไม่มีห้องพักประเภท 3 เตียงเดี่ยว อาจมีเป็น 1 เตียงใหญ่กับ 1 เตียงพับเสริม / 1 เตียงใหญ่ กับ 1 โซฟาเบด / ไม่มีห้องพักหรือห้องพัก 3 ท่านเต็ม และจะต้องแยกเป็น 1 ห้องคู่และ 1 ห้องเดี่ยวแทน (โดยไม่คิดค่าใช้จ่ายเพิ่มเติม)

- ห้องพักเดี่ยว (Single) กรณีต้องการพักประเภทห้องเดี่ยว ลูกค้าน่าต้องชำระค่าพักเดี่ยวเพิ่มตามเงื่อนไขของทางทัวร์

(*การวางแผนห้องพักของแต่ละ โรงแรมมีความแตกต่างกันไป จึงอาจทำให้ห้องพักที่เป็นคนละ เกทอาจจะไม่อยู่ติดกัน หรือในบริเวณอาคารเดียวกัน หรือชั้นเดียวกัน โดยจะขึ้นอยู่กับแบบแปลนของห้องพักและบริการของแต่ละ โรงแรม*)

- โรงแรมแต่ละแห่งอาจมีระบบปรับอากาศที่แตกต่างกันไป ทั้งนี้อาจเป็นเครื่องปรับอากาศแบบรวมที่ถูกรั้งค่าอุณหภูมิจากส่วนกลางของทางโรงแรม ซึ่งจะไม่สามารถปรับอุณหภูมิจากภายในห้องได้ กรณีช่วงฤดูหนาวหรือช่วงเปลี่ยนผ่านฤดูกาล เพื่อปรับอุณหภูมิ ให้เหมาะสมกับแต่ละสภาพอากาศ โรงแรมอาจจะปรับอากาศให้เหมาะสมกับสภาพอากาศช่วงนั้นๆ
- โรงแรมที่พักระหว่างทางอาจการตกแต่งและขนาดที่แตกต่างกันไปบางแห่งห้องพักจะมีขนาดเล็กใหญ่ต่างกัน หรือบางแห่งอาจมีหรือไม่มีอ่างอาบน้ำ ขึ้นอยู่กับการออกแบบของโรงแรมนั้นๆ
- กรณีห้องพักในเมืองที่ระบุไว้ในโปรแกรม มีเทศกาลวันหยุด หรืองานแฟร์ต่างๆ หรือมีการจัดงานประชุนนานาชาติ เป็นผลทำให้ห้องพักในเมืองนั้นเต็ม หรือไม่เพียงพอ ทางบริษัทฯขอสงวนสิทธิ์ในการปรับเปลี่ยนหรือย้ายเมืองอื่นแทน



โปรแกรมทัวร์ที่มี วันท่องเที่ยวอิสระ

สำหรับโปรแกรมทัวร์ที่มีวันท่องเที่ยวอิสระ และ ท่านประสงค์จะซื้อบัตรสวนสนุก / ดิสนีย์แลนด์ / ยูนิเวอร์แซล หรือ Option Tour ต่างๆ กรุณาสอบถามทางบริษัทเพื่อยืนยันวันอิสระก่อนออกบัตรทุกครั้ง ไม่เช่นนั้นบริษัทขอสงวนสิทธิ์ในการรับผิดชอบทุกกรณีหากมีการเปลี่ยนแปลงใดๆ (วันอิสระ จะคอนเฟิร์มให้ท่านก่อนเดินทาง 5-7 วัน)

โปรแกรมทัวร์ ที่รวมเข้าสวนสนุก

- กรณีโปรแกรมทัวร์เข้าตัวดิสนีย์แลนด์ ตัวสวนสนุกจะเป็นตัวแบบกรุปซึ่งลูกค้าจะต้องเข้าสวนสนุกเวลาเดียวกันหรือพร้อมกันทั้งกรุป กรณีที่ลูกค้าต้องการซื้อตัว Early Entrance หรือ Early Pass กรุณาแจ้งความประสงค์ให้ทางบริษัททราบ ตั้งแต่วันที่ทำการจองทัวร์ ทั้งนี้หากไม่มีการแจ้งล่วงหน้าและเกิดปัญหาใดๆ ขึ้นภายหลัง ทางบริษัทขอสงวนสิทธิ์ไม่รับผิดชอบต่อค่าใช้จ่ายหรือความเสียหายใดๆ ที่อาจเกิดขึ้น

(วันเข้าสวนสนุกจะคอนเฟิร์มให้ท่านทราบก่อนเดินทาง 5-7 วัน)

- หากท่านประสงค์ไม่เข้าสวนสนุก ทางบริษัทจะทำการคืนค่าใช้จ่ายให้แก่ท่าน (ราคากรุณาสอบถามเจ้าหน้าที่)

หมายเหตุ : กรณีที่ตรงวันเสาร์หรืออาทิตย์ เนื่องจากจะมีนักท่องเที่ยวค่อนข้างมาก และในส่วนของวันธรรมดาการเล่นเครื่องเล่นในสวนสนุกแต่ละโซนนั้นก็ขึ้นอยู่กับการจัดเวลาของลูกค้าเองเป็นสำคัญ อาจทำให้ไม่สามารถเล่นเครื่องเล่นได้ตามที่หวังไว้ เพื่อผลประโยชน์ของลูกค้าทัวร์เป็นสำคัญ ทางบริษัทฯ ขอสงวนสิทธิ์ในการเปลี่ยนแปลงรายการเที่ยวโดยยึดตามผลประโยชน์ของลูกค้าเป็นสำคัญ

ร้านค้ารัฐบาล

ตามนโยบายการโปรโมชั่นสินค้าพื้นเมืองของรัฐบาลต่างประเทศร่วมกับการท่องเที่ยวประเทศนั้นๆ ในนามของร้านค้ารัฐบาล ซึ่งจำเป็นต้องระบุไว้ในโปรแกรมทัวร์ เพราะมีผลกับราคาทัวร์ จึงอยากเรียนชี้แจงลูกค้าทุกท่านว่า ร้านรัฐบาลทุกร้านจำเป็นต้องแวะชม จะซื้อหรือไม่ซื้อขึ้นอยู่กับความพอใจของลูกค้าเป็นหลัก

***** หากลูกค้าไม่มีความประสงค์จะเข้าร้านค้ารัฐบาล ขอสงวนสิทธิ์ในการเรียกเก็บค่าใช้จ่ายที่เกิดขึ้นจากท่านเป็นจำนวนเงิน 300 หยวน / ท่าน / ร้าน *****



ตัวภายใน

กรณีท่านเดินทางจากต่างประเทศหรือต่างจังหวัดและมีความจำเป็นจะต้องออกตัวเครื่องบินภายในประเทศเพื่อเดินทางไปและกลับ กรุณาตรวจสอบและยืนยันระยะเวลาการเดินทางแต่ละกำหนดการกับทางเจ้าหน้าที่ก่อนทำการจองทุกครั้ง!! ทางบริษัทแนะนำให้ท่านซื้อตัวเครื่องบินประเภทที่สามารถเลื่อนวันและเวลาเดินทางได้ และสำรองตัวเป็นเวลาอย่างต่ำ 4 - 5 ชั่วโมง ก่อนถึงเวลาเดินทาง เพื่อป้องกันกรณีเกิดเหตุสุดวิสัยอันเนื่องมาจากความผิดพลาดจากทางสายการบิน ทั้งการยกเลิกเที่ยวบิน ความล่าช้าของสายการบิน เที่ยวบินมีการเปลี่ยนแปลง หรือเหตุผลด้านความปลอดภัย หรืออื่นๆ โดยขึ้นอยู่กับพิจารณาสถานการณ์ของสายการบิน ซึ่งเป็นเหตุที่เหนือการควบคุมของบริษัท ทางบริษัทขอสงวนสิทธิ์ที่จะไม่รับผิดชอบค่าใช้จ่ายใด ๆ ทุกกรณี

*** บริษัทฯ จะคอนเฟิร์มกรุ๊ป ประมาณ 5-7 วัน ก่อนเดินทาง ขอภัยในความไม่สะดวก ***

หนังสือเดินทาง / หนังสือเดินทางต่างชาติ / วีซ่า

- หนังสือเดินทางต้องมีอายุการใช้งานเหลือไม่น้อยกว่า 6 เดือน โดยนับวันเริ่มเดินทางเป็นหลัก หากต่ำกว่า 6 เดือน ผู้เดินทางจะต้องไปยื่นคำร้องขอทำหนังสือเดินทางเล่มใหม่ที่กองหนังสือเดินทาง
- หน้าหนังสือเดินทางจะต้องมีหน้าว่างอย่างน้อยไม่ต่ำกว่า 3 หน้า
- หากท่านเปลี่ยนหนังสือเดินทางเล่มใหม่ เพื่อความสะดวกและรวดเร็ว กรุณาเตรียมเล่มเก่าติดตัวไปด้วย เนื่องจากประวัติการเดินทางของท่านจะเป็นประโยชน์อย่างยิ่งในการยื่นหนังสือตรวจคนเข้าเมือง
- ท่านที่มีปกหนังสือเดินทางกรุณาถอดออกและไม่จำเป็นต้องส่งให้กับบริษัททัวร์ หากมีการสูญหาย บริษัทฯ จะไม่รับผิดชอบต่อปกหนังสือเดินทางนั้นๆ
- หนังสือเดินทางต่างชาติ บริษัทฯ ไม่มีนโยบายเรียกเก็บค่าธรรมเนียมเพิ่มเติมสำหรับลูกค้าถือหนังสือเดินทางต่างชาติ

กรณีหนังสือเดินทางต่างชาติ ต้องมีการยื่นวีซ่าทางบริษัทขอสงวนสิทธิ์ไม่รับผิดชอบค่าวีซ่าในทุกกรณี รวมถึงกรณีที่ลูกค้าทำการยื่นวีซ่าแล้วไม่ได้รับพิจารณาให้ผ่านจากสถานทูตฯ บริษัทฯ ขอสงวนสิทธิ์ในการคืนเงินในทุกกรณี

- กรณีมีเปลี่ยนแปลงกฎระเบียบการยื่นวีซ่าเข้าประเทศ ขอสงวนสิทธิ์ในการเก็บค่าวีซ่าเพิ่มเติม หากมีการประกาศยกเลิกฟรีวีซ่าสำหรับพาสปอร์ตไทย

ทางบริษัทฯ ขอสงวนสิทธิ์ความรับผิดชอบใด ๆ ทั้งสิ้น กรณีที่ท่านถูกปฏิเสธการเข้าหรือออกเมืองจากเจ้าหน้าที่ตรวจคนเข้าเมืองหรือเจ้าหน้าที่กรมแรงงานทั้งจากไทยและต่างประเทศ ซึ่งอยู่นอกเหนือความรับผิดชอบของบริษัทฯ



ตารางการเดินทาง และ บริการรถโดยสารนำเที่ยว

- ทางบริษัทฯ ขอสงวนสิทธิ์ในการสลัป โปรแกรมการเดินทาง โรงแรม เมนูอาหาร ตามความเหมาะสม โดยไม่แจ้งให้ทราบล่วงหน้า อันเนื่องมาจากเหตุการณ์ต่าง ๆ ที่อาจเกิดขึ้นจากเหตุสุดวิสัย เช่น เหตุการณ์ทางธรรมชาติ การเมือง สภาพการจราจร ทั้งทางบกและทางอากาศ สถานะห้องพักของแต่ละโรงแรม รวมไปถึงสภาพอากาศที่ไม่เอื้ออำนวยทั้งนี้ทางเราจะคำนึงถึงความปลอดภัยและผลประโยชน์ของลูกค้าเป็นสำคัญ โดยมีตัวแทนบริษัท (มัคคุเทศก์, หัวหน้าทัวร์, คนขับรถของแต่ละสถานที่) เป็นผู้บริหารเวลาปรับเปลี่ยนตาม
- กรณีใช้บริการของทางบริษัทฯ ไม่ครบตามรายการทัวร์ อาทิ ไม่เที่ยวบางรายการ, ไม่ทานอาหารบางมื้อ เพราะค่าใช้จ่ายทุกอย่างทางบริษัทฯ ได้ชำระค่าใช้จ่ายให้ตัวแทนต่างประเทศแบบเหมาขาดก่อนออกเดินทางแล้วบริษัทฯ ขอสงวนสิทธิ์ไม่สามารถคืนเงินได้ทุกกรณี
- หากเกิดทรัพย์สินสูญหายจากการโจรกรรม และ/หรือ เกิดอุบัติเหตุสูญหายที่เกิดจากความประมาทของตัวนักท่องเที่ยวเอง
- บริการของรถบัสนำเที่ยวตามกฎหมายของแต่ละประเทศจะมีความแตกต่างกันไปทั้งนี้มิไว้เพื่อความปลอดภัยในการเดินทาง โดยส่วนใหญ่จะสามารถให้บริการได้ไม่เกินวันละ 10 ชั่วโมง และไม่สามารถเพิ่มเวลาได้ มัคคุเทศก์, หัวหน้าทัวร์และคนขับจะเป็นผู้บริหารเวลาตามความเหมาะสม ทั้งนี้ขึ้นอยู่กับสภาพการจราจรในวันเดินทางนั้น ๆ เป็นหลัก จึงขอสงวนสิทธิ์ในการปรับเปลี่ยนเวลาท่องเที่ยวตามสถานที่ในโปรแกรมการเดินทาง

ตัวเครื่องบินและที่นั่ง

- ตัวเครื่องบินเป็นตัวกรุ๊ปสำหรับคณะทัวร์ ระบบของสายการบินจะทำการแรนดอมที่นั่ง ซึ่งไม่สามารถล็อกหรือเลือกที่นั่งได้
- น้ำหนักกระเป๋า 20 กก. 1 ใบ/ท่าน ขึ้นเครื่องไม่เกิน 7กก.1 ใบ/ท่าน หากต้องการซื้อน้ำหนักกระเป๋าเพิ่มเติม มีค่าใช้จ่ายเพิ่มเติม และต้องแจ้งล่วงหน้าก่อนเดินทาง 7 วันทำการ (ไม่รวมเสาร์-อาทิตย์)
- เคาน์เตอร์เช็คอินปิดบริการก่อนเวลาเครื่องออก 60 นาที โดยประมาณ และอาจไม่มีประกาศเตือนผู้โดยสารขึ้นเครื่อง ดังนั้นผู้โดยสารจำเป็นต้องพร้อม ณ ประตูขึ้นเครื่องก่อนเวลาเครื่องออกอย่างน้อย 45 นาที ***
- ตัวเครื่องบินเป็นตัวราคาพิเศษแบบหมู่คณะ หากท่านไม่เดินทางพร้อมคณะไม่ว่าจะด้วยเหตุใดก็ตาม ตัวไม่สามารถนำมาเลื่อนวันเดินทางหรือคืนเงินได้ทุกกรณี



บริษัทขอสงวนสิทธิ์ในการปรับเปลี่ยนเพื่อให้เกิดความเหมาะสมการเดินทางเป็นครอบครัว

กรณีท่านเดินทางเป็นครอบครัวใหญ่หรือเดินทางพร้อมสมาชิกในครอบครัวที่ต้องได้รับการดูแลเป็นพิเศษ (Wheelchair), เด็กและผู้สูงอายุที่มีโรคประจำตัว หรือ ไม่สะดวกในการเดินทางที่ยาวติดต่อกัน ท่านและครอบครัวต้องให้การดูแลสมาชิกภายในครอบครัวของท่านเอง เนื่องจากการเดินทางเป็นหมู่คณะ หัวหน้าทัวร์มีความจำเป็นต้องดูแลคณะทัวร์ทั้งหมด สำหรับผู้เดินทางที่อายุไม่ถึง 18 ปี และไม่ได้เดินทางกับบิดา มารดา ต้องมีจดหมายยินยอมให้บุตรเดินทางไปต่างประเทศจากบิดาหรือมารดาแนบมาด้วย

ข้อความซึ่งถือเป็นสาระสำหรับท่านที่ร่วมเดินทาง

ทางบริษัทฯ เป็นตัวแทนในการจัดนำการเดินทางที่มีความชำนาญ โดยจัดหาโรงแรมที่พัก อาหาร ยานพาหนะและสถานที่ท่องเที่ยวพร้อมทั้งการสัมมนา ดูงานเพื่อความสะดวกสบายและเกิดประโยชน์สูงสุดในการเดินทาง ทั้งนี้ทางบริษัทฯ ไม่สามารถรับผิดชอบในอุบัติเหตุหรือความเสียหายที่เกิดจากโรงแรมที่พัก ยานพาหนะ, อันเนื่องมาจากอุบัติเหตุรวมถึงภัยธรรมชาติ โจรกรรม, วินาศกรรม, อัคคีภัย, การผลัดงาน, การจลาจล, สงครามการเมือง, การผันผวนของอัตราแลกเปลี่ยนเงินตราระหว่างประเทศ, การนัดหยุดงาน, ความล่าช้าของเที่ยวบิน, สายการบินเรือ, รถไฟ, พาหนะท้องถิ่น, ตลอดจนกฎกติกาสงครามหรือข้อจำกัดของหน่วยงานที่เกี่ยวข้องกับสถานเอกอัครราชทูต รวมถึงผู้มีอำนาจทำการแทนประจำประเทศไทย (โดยไม่จำเป็นต้องแสดงเหตุผล เนื่องจากเป็นสิทธิพิเศษทางการทูต) ซึ่งอยู่เหนือการควบคุมของบริษัทฯ หมายรวมถึงในระหว่างการเดินทางท่องเที่ยวทั้งในหรือต่างประเทศ แต่ทางบริษัทฯ มีความคุ้มครอง และประกันอุบัติเหตุ ตามเงื่อนไขที่บริษัทฯ ที่รับประกัน ในกรณีที่ผู้ร่วมเดินทางถูกปฏิเสธโดยเจ้าหน้าที่ตรวจคนเข้าเมืองของประเทศไทย และ/หรือ ต่างประเทศ มิให้เดินทางออก หรือ เข้าประเทศ เนื่องจากความประพฤติ พฤติกรรมของผู้เดินทางไม่ปฏิบัติตามกฎระเบียบด้านการควบคุมโรคติดต่อเฉพาะ พื้นที่ที่มีการปลอมแปลงเอกสารเพื่อการเดินทาง รวมถึงมีสิ่งผิดกฎหมาย บริษัทฯ จะไม่คืนค่าใช้จ่ายใดๆ รายละเอียดด้านการเดินทาง อาจมีการเปลี่ยนแปลงได้ตามความจำเป็น หรือเพื่อความเหมาะสมทั้งปวง โดยมีต้องแจ้งให้ทราบล่วงหน้า ทั้งนี้การขอสงวนสิทธิ์ดังกล่าว บริษัทฯ จะยึดถือและคำนึงถึงผลประโยชน์ตลอดจนความปลอดภัยของท่านผู้มีเกียรติ ที่ร่วมเดินทางเป็นสำคัญ



หมายเหตุกรุณาศึกษาเงื่อนไขทั้งหมดก่อนการจอง เพื่อความเข้าใจที่ตรงกันระหว่างลูกค้าและบริษัท

- 1.ราคาตั้งกล่าวรวมภาษีน้ำมันและภาษีสนามบินแล้ว หากมีการประกาศปรับเพิ่มก่อนการเดินทางทางบริษัทขอเก็บเพิ่มตามจริง
- 2.บริษัทฯ สงวนสิทธิ์ในการที่จะไม่รับผิดชอบใดๆทั้งสิ้น ซึ่งนอกเหนือความรับผิดชอบของบริษัทฯ เช่น การนัดหยุดงานจลาจล, การล่าช้าจากสายการบิน ,การยกเลิกเที่ยวบิน ,ภัยธรรมชาติ ,สภาพการจราจร และการนำสิ่งของผิดกฎหมาย
- 3.บริษัทฯขอสงวนสิทธิ์ในการเปลี่ยนแปลงเที่ยวบิน โดยไม่ต้องแจ้งเหตุให้ทราบล่วงหน้า
- 4.ทางบริษัทฯไม่รับผิดชอบใดๆทั้งสิ้น กรณีสิ่งของสูญหาย อันเนื่องมาจากความประมาทของผู้เดินทาง , การโจรกรรม และอุบัติเหตุอันเกิดจากความประมาทของผู้เดินทาง
- 5.หากท่านได้ชำระเงินมัดจำหรือค่าทัวร์กับทางบริษัทฯแล้ว ถือว่าท่านตกลงยอมรับในเงื่อนไขและข้อตกลงต่าง ๆทั้งหมด
- 6.โปรแกรมนี้เป็นเพียงโปรแกรมที่เป็นข้อเสนอ ท่านจะต้องได้รับการยืนยันจากทางบริษัทฯอีกครั้งหนึ่ง หลังจากทางบริษัทฯได้ทำการสำรองโรงแรมและห้องพักในต่างประเทศเรียบร้อยแล้ว โดยโรงแรมอาจจัดให้ในระดับใกล้เคียงกัน หรืออาจจะปรับเปลี่ยนจากตามที่ระบุไว้ในโปรแกรม
- 7.มัคคุเทศก์ พนักงานหรือตัวแทนของทางบริษัทฯ ไม่มีสิทธิ์ในการให้คำสัญญาใดๆทั้งสิ้นแทนผู้จัดทำ นอกจากนี้มีเอกสารนามโดยผู้มีอำนาจของผู้จัดชัดเจนเท่านั้น
- 8.ผู้จัดทำทัวร์นี้เป็นราคาทัวร์แบบเหมา จะไม่รับผิดชอบและไม่สามารถคืนเงินค่าใช้จ่ายต่างๆได้ เนื่องจากเป็นรายการเหมาจ่ายกับตัวแทน ต่างๆ หากเกิดกรณีผู้เดินทางไม่ผ่านการพิจารณาในการตรวจเข้า-ออกเมือง ,กรมแรงงาน ,สายการบินใน ประเทศไทยหรือประเทศต่างๆ หรืออันเนื่องมาจากการกระทำที่ส่อไปในทางผิดกฎหมายของประเทศไทยและประเทศต่างๆ การหลบหนี เข้าออกเมือง หรือเอกสารการเดินทางไม่ถูกต้อง หรือการถูกปฏิเสธการเข้า-ออกประเทศต่างๆ ในกรณีอื่นๆ
- 9.ในกรณีที่ลูกค้าต้องออกตัวโดยสารถภายในประเทศหรือออกตัวโดยสารถเอง กรุณาติดต่อเจ้าหน้าที่ของบริษัทฯ ก่อนทุกครั้ง ทางบริษัทฯ จะไม่ขอรับผิดชอบค่าใช้จ่ายใดๆ ทั้งสิ้น
10. โปรแกรมและรายละเอียดของการเดินทางอาจมีการเปลี่ยนแปลงได้โดยไม่ต้องแจ้งให้ทราบล่วงหน้า ทั้งนี้ขึ้นอยู่กับ การจราจร สภาพอากาศ และเหตุสุดวิสัยต่าง ๆ ที่ไม่สามารถคาดการณ์ได้ล่วงหน้าโดยทางบริษัทฯจะรักษา ผลประโยชน์และความปลอดภัยของผู้เดินทางเป็นสำคัญและไม่สามารถเปลี่ยนเป็นเงินสด
- 11.กรุณา อย่าขีดเขียน ฉีก หรือประทับตราใดๆ ที่ไม่เกี่ยวข้อง ลงในหนังสือเดินทางหากทางสายการบินไม่อนุญาตให้ เช็คอิน หรือตำรวจตรวจคนเข้าเมืองประเทศนั้นๆ ปฏิเสธการเข้า-ออกประเทศ ทางบริษัทฯไม่รับผิดชอบทุกกรณี

Jubilee Travel

Travel License 11/01023

TAX ID : 0105538106011



JUBILEE TRAVEL CO., LTD (Head Office)
658 Soi Suthiporn, Prachasongkhor Rd.,
Dindang, Bangkok 10400, THAILAND
TEL. 02-641-6800 FAX : 02-641-6900
E-mail : jubilee.tour1@gmail.com
www.jubileetravel.co.th



084-088-9909
Jubileetravelthai
@Jubileetravel
Jubileetravel
@Jubileetravel

ความสุขของท่าน คืองานของเรา จูบิลี่ แทรเวล
☎ 02-641-6800