



**SICHUAN AIRLINES**

น้ำหนักกระเป๋า  
**20 KG.**

อาหารบริการ  
บนเครื่อง

# Chengdu

## จิวจ้ายโกว หวงหลง

### นั่งรถไฟความเร็วสูง

ใบไม้เปลี่ยนสี • ทะเลสาบสีมรกต • มรดกโลกแห่งเสฉวน

**6 วัน 4 คืน**

เดินทาง  
ก.ย. - พ.ย. 2569

อุทยานจิวจ้ายโกว  
(รวมรถอุทยาน)

หวงหลง  
(รวมกระเช้า+รถกอล์ฟ)

IFS แพนด้าปิ่นตึก  
% ARABICA ไม้กอล์ฟ

รหัสโปรแกรม **3U-TFU02**

พักโรงแรม **4 ดาว**

น้ำหนักกระเป๋า **20 KG.**

**X** ทัวร์  
ไม่ลงร้าน

**AUTUMN HIGHLIGHT**

- นั่งรถไฟความเร็วสูง ไปยังสถานีขงพาน
- อุทยานจิวจ้ายโกว (รวมรถอุทยาน)
- หวงหลง (รวมกระเช้า+รถกอล์ฟ)
- ทะเลสาบเตี้ยซี
- หมิปันด้าปิ่นตึก IFS
- ถนนชุนซีลุ่ ไม้กอล์ฟ POP MART
- คาเฟ่ % ARABICA
- เมนูพิเศษ สุกี้หม่าล่า • เสี่ยวหลงเปา

ราคาเริ่มต้น

# 21,999.-

บาท



## กำหนดการเดินทาง

\*\*\*ราคาขายเป็นราคาโปรโมชั่นไม่มีราคาเด็ก\*\*\* /

INFANT เด็กอายุต่ำกว่า 2 ปี ราคา 8,000 บาท / ท่าน

ไม่รวมค่าทิปไกด์ท้องถิ่น+คนขับรถ 2,000 บาท / ท่าน ชำระที่สนามบิน ณ วันเดินทาง

(ชำระทุกท่าน ยกเว้น ทารกอายุไม่เกิน 2 ปี)

\*\*\*กรณีไม่ใช้ตั๋ว จอยแลนด์ กรุณาติดต่อกับเจ้าหน้าที่\*\*\*

ช่วงการเดินทาง	ผู้ใหญ่พัก ห้องละ 2 ท่าน	พักท่านเดียว จ่ายเพิ่ม	จำนวนที่นั่ง
<b>กันยายน 2569</b>			
01 - 06 ก.ย. 69 (อ.-อา.)	24,999.-	5,500.-	20
03 - 08 ก.ย. 69 (พ.-อ.)	24,999.-	5,500.-	20
05 - 10 ก.ย. 69 (ส.-พ.)	23,999.-	5,500.-	20
08 - 13 ก.ย. 69 (อ.-อา.)	24,999.-	5,500.-	20
10 - 15 ก.ย. 69 (พ.-อ.)	24,999.-	5,500.-	20
12 - 17 ก.ย. 69 (ส.-พ.)	23,999.-	5,500.-	20
15 - 20 ก.ย. 69 (อ.-อา.)	24,999.-	5,500.-	20
17 - 22 ก.ย. 69 (พ.-อ.)	24,999.-	5,500.-	20
19 - 24 ก.ย. 69 (ส.-พ.)	23,999.-	5,500.-	20
22 - 27 ก.ย. 69 (อ.-อา.)	24,999.-	5,500.-	20
24 - 29 ก.ย. 69 (พ.-อ.)	24,999.-	5,500.-	20
26 ก.ย. - 01 ต.ค. 69 (ส.-พ.)	23,999.-	5,500.-	20
29 ก.ย. - 04 ต.ค. 69 (อ.-อา.)	25,999.-	5,500.-	20



ตุลาคม 2569			
08 - 13 ต.ค. 69 (พฤ.-อ.) วันนวมินทรมหาราช	26,999.-	5,500.-	20
10 - 15 ต.ค. 69 (ส.-พฤ.) วันนวมินทรมหาราช	26,999.-	5,500.-	20
13 - 18 ต.ค. 69 (อ.-อา.) วันนวมินทรมหาราช	26,999.-	5,500.-	20
15 - 20 ต.ค. 69 (พฤ.-อ.)	25,999.-	5,500.-	20
17 - 22 ต.ค. 69 (ส.-พฤ.)	25,999.-	5,500.-	20
20 - 25 ต.ค. 69 (อ.-อา.) วันปิยมหาราช	26,999.-	5,500.-	20
22 - 27 ต.ค. 69 (พฤ.-อ.) วันปิยมหาราช	26,999.-	5,500.-	20
24 - 29 ต.ค. 69 (ส.-พฤ.)	25,999.-	5,500.-	20
27 ต.ค. - 01 พ.ย. 69 (อ.-อา.)	25,999.-	5,500.-	20
29 ต.ค. - 03 พ.ย. 69 (พฤ.-อ.)	25,999.-	5,500.-	20
31 ต.ค. - 05 พ.ย. 69 (ส.-พฤ.)	25,999.-	5,500.-	20
พฤศจิกายน 2569			
03 - 08 พ.ย. 69 (อ.-อา.)	23,999.-	5,500.-	20
05 - 10 พ.ย. 69 (พฤ.-อ.)	23,999.-	5,500.-	20
07 - 12 พ.ย. 69 (ส.-พฤ.)	22,999.-	5,500.-	20
10 - 15 พ.ย. 69 (อ.-อา.)	23,999.-	5,500.-	20
12 - 17 พ.ย. 69 (พฤ.-อ.)	23,999.-	5,500.-	20
14 - 19 พ.ย. 69 (ส.-พฤ.)	21,999.-	5,500.-	20
17 - 22 พ.ย. 69 (อ.-อา.)	22,999.-	5,500.-	20
19 - 24 พ.ย. 69 (พฤ.-อ.)	22,999.-	5,500.-	20
21 - 26 พ.ย. 69 (ส.-พฤ.)	22,999.-	5,500.-	20



24 - 29 พ.ย. 69 (อ.-อา.)	22,999.-	5,500.-	20
26 พ.ย. - 01 ธ.ค. 69 (พฤ.-อ.)	22,999.-	5,500.-	20
28 พ.ย. - 03 ธ.ค. 69 (ส.-พฤ.)	22,999.-	5,500.-	20

กรณีพัก 3 ท่าน/ห้อง ทางโรงแรมจะทำการเสริมเตียงให้เท่านั้น การเสริมเตียงจะขึ้นอยู่กับนโยบายของโรงแรมนั้นๆ (บางโรงแรมใช้เตียง SGL ในการเสริมเตียง บางโรงแรมจะใช้ฟูกในการเสริมเตียง) กรณีที่ห้อง TRP เต็ม ทางบริษัทอาจจะต้องปรับไปนอนห้องพักสำหรับ 1 ท่าน 1 ห้องและสำหรับ 2 ท่าน 1 ห้อง

กรณีท่านที่ต้องการ ห้อง Double Room (เตียงใหญ่ 1 เตียง) ทางบริษัทจะทำการ Request ให้ก่อน หากไม่ได้ ทางบริษัทจะจัดเป็นห้อง TWIN (เตียงแฝด) ให้สำหรับ 2 ท่าน



วันที่	รายการทัวร์	มื้ออาหาร		
		เช้า	กลางวัน	ค่ำ
วันแรก	สนามบินนานาชาติสุวรรณภูมิ (22.00 น.) 3U3938 (BKK - TFU 01.10 น.-05.10 น.)	-	-	-
วันที่สอง	สนามบินเจียงตูเทียนฟู - ถนนโบราณจิ้นหลี่ - สวนสาธารณะ ประชาชน - ตงเจียวจี้ - นั่งรถไฟฟ้าความเร็วสูง (รวมค่าตัว รถไฟ) - เมืองโบราณซงพาน (ไม่รวมค่าขึ้นกำแพงเมือง) - เมืองจิวจ้ายโกว ↔ NEW JIUZHAI HOTEL หรือเทียบเท่า	-		
วันที่สาม	อุทยานจิวจ้ายโกว (รวมค่าเข้าชม+รถอุทยาน) ↔ YARI INTERNATIONAL HOTEL หรือเทียบเท่า			
วันที่สี่	อุทยานหวงหลง (รวมค่าเข้าชม+กระเช้า+รถกอล์ฟ) - ทะเลสาบเตี้ยซี - เมืองเม่าเสี้ยน ↔ WESTQIANG HOMELAND HOTEL หรือเทียบเท่า			
วันที่ห้า	เมืองเม่าเสี้ยน - เมืองเจินตู - ร้านหนังสือแพนต้า - วัดต้าฉือ - แพนต้าปิ่นตึก IFS - ถนนคนเดินซุนซีลู่ - ถนนไท่กู่หลี่ - POP MART ↔ FEISU HOTEL หรือเทียบเท่า			
วันที่หก	วัดเหวินซู - ซอยกว้างชอยแคบ - คาเฟ่ % Arabica (ไม่รวมค่า เครื่องดื่ม) - สนามบินเทียนฟูเจียงตู - สนามบินสุวรรณภูมิ 3U3937 (TFU - BKK 21.50 น.-00.10+1 น.)			-



## วันแรก สนามบินนานาชาติสุวรรณภูมิ

**22.00 น.** สมาชิกทุกท่านพร้อมกัน ณ ท่าอากาศยานสุวรรณภูมิ ชั้น 4 อาคารผู้โดยสารขาออก เคาน์เตอร์สายการบิน **SICHUAN AIRLINES** โดยเจ้าหน้าที่คอยจัดเตรียมเอกสารการเดินทางสำหรับทุกท่านและนำท่านโหลดสัมภาระ

**วันที่สอง** สนามบินเฉิงตูเทียนฟู - ถนนโบราณจิ้นหลี่ - สวนสาธารณะประชาชน - ตงเจียวจี้ - นั่งรถไฟความเร็วสูง (รวมค่าตั๋วรถไฟ) - เมืองโบราณซงพาน (ไม่รวมค่าขึ้นกำแพงเมือง) - เมืองจิวจ้ายโกว

**01.10 น.** นำท่านออกเดินทางสู่ ท่าอากาศยานเฉิงตูเทียนฟู ประเทศจีน โดยสายการบิน **SICHUAN AIRLINES** เที่ยวบินที่ 3U3938 (บริการอาหารบนเครื่อง)

หมายเหตุ : อาหารบนเครื่องอาจมีการเปลี่ยนแปลงตามนโยบายและมาตรการของสายการบิน โดยมีต้องแจ้งให้ทราบล่วงหน้า

(ใช้เวลาเดินทางประมาณ 4 ชั่วโมง เวลาท้องถิ่นเร็วกว่าประเทศไทย 1 ชั่วโมง กรุณาปรับนาฬิกาของท่านเป็นเวลาท้องถิ่นเพื่อสะดวกในการนัดหมาย)

**\*\*\* หมายเหตุ : เคาน์เตอร์เช็คอินปิดบริการก่อนเวลาเครื่องออก 60 นาที และไม่มีประกาศเตือนผู้โดยสารขึ้นเครื่อง ดังนั้นผู้โดยสารจำเป็นต้องพร้อม ณ ประตูขึ้นเครื่องก่อนเวลาเครื่องออกอย่างน้อย 45 นาที \*\*\***



สายการบิน SICHUAN AIRLINES ใช้เครื่อง AIRBUS A321 จำนวน 180 ที่นั่ง จัดที่นั่งแบบ 3-3 ตัวเครื่องบินเป็นตักรูปสำหรับคนตัวร ะบบของสายการบินจะทำการแรนดอมที่นั่ง ซึ่งไม่สามารถล็อกหรือเลือกกระบุนั่งได้ น้ำหนักกระเป๋า 20 กก. 1 ใบ/ท่าน ขึ้นเครื่องไม่เกิน 7 กก. 1 ใบ/ท่าน

**05.10 น.** ถึง ท่าอากาศยานเฉิงตูเทียนฟู ประเทศจีน หลังผ่านพิธีศุลกากรและตรวจคนเข้าเมืองพร้อมสัมภาระเรียบร้อยแล้ว



นำท่านเดินชม **ถนนโบราณจิ้นหลี่** เป็นย่านค้าขายที่ใหญ่คึกคักมาตั้งแต่สมัยราชวงศ์ซิง อดีตมีโรงงานผลิตผ้าไหมใหญ่ที่สุดในจีนตั้งอยู่ด้วย บรรยากาศคล้ายเดินในหมู่บ้านหนังจีนสมัยก่อน ที่นี่มีร้านค้ามากมายที่ตกแต่งอยู่ในบ้านหลังเก่าของจีน ปัจจุบันเป็นย่านช้อปปิ้งที่เด่นเรื่องของกินขนมของฝาก



จากนั้นนำท่านชม **สวนสาธารณะประชาชน** สวนกลางเมืองอันเก่าแก่ที่สร้างมาตั้งแต่ปี ค.ศ. 1904 รัชสมัยราชวงศ์ซิง แล้ว ยังขึ้นชื่อว่าเป็น “แลนด์มาร์กหาคู่” อีกด้วย ไฮไลท์ของสวนนี้จะมีลานกว้าง ให้ชาวเมืองมาออกกำลังกาย-พักผ่อน มีทะเลสาบเทียม รายล้อมด้วยต้นไม้เขียว ๆ บรรยากาศสุดชิล และยังมีร้านน้ำชาเหอหมิง (鹤鸣茶社) ร้านดั้งเดิมชื่อดัง ให้นั่งจิบชาแบบชาวจีนดูแท้ ๆ



กลางวัน

รับประทานอาหารกลางวัน ณ ภัตตาคาร

หลังรับประทานอาหารกลางวัน นำท่านเดินชม **ตงเจียวู้จี้** ย่านสุดฮิต เดิมเป็นโรงงานและได้มีการปรับปรุงเป็นแหล่งท่องเที่ยว มีจุดถ่ายภาพ คาเฟ่ ร้านค้ามากมาย เป็นที่นิยมสำหรับวัยรุ่นจีนดูและนักท่องเที่ยว



จากนั้นนำท่าน **นั่งรถไฟความเร็วสูง (ดูแลกระเป๋าสัมภาระด้วยตนเอง)** ไปยัง **สถานีรถไฟชงพาน** หรือที่รู้จักกันในชื่อรถไฟความเร็วสูงเฉิงตู-ซีหนิง ตั้งอยู่ในมณฑลเสฉวน ประเทศจีน เป็นจุดแวะพักสำคัญสำหรับนักท่องเที่ยวที่ต้องการเดินทางไปชมสถานที่ท่องเที่ยวทางธรรมชาติและเมืองโบราณสู่ **เมืองโบราณชงพาน (ไม่รวมค่าขึ้นกำแพงเมือง)** เมืองชายแดนจีน-ทิเบต สมัยโบราณเป็นเมืองที่ใช้แลกเปลี่ยนสินค้าชาวฮั่นและชาวทิเบต ซึ่งชาวฮั่นนิยมนำใบชา ผ้าแพร เกลือและของใช้ประจำวันมาแลกเปลี่ยนม้า แกะ ขนแกะ และหนังสัตว์ของชาวทิเบต ผ่านชมกำแพงเมืองโบราณสมัยราชวงศ์หมิง



นำท่านเดินทางสู่ **เมืองจิวจ้ายโกว** หุบเขาเก้าหมู่บ้าน พื้นที่อนุรักษ์ธรรมชาติทางตอนเหนือของมณฑลเสฉวน ประเทศสาธารณรัฐประชาชนจีน มีชื่อเสียงจากน้ำตกหลายระดับชั้นและทะเลสาบที่มีสีสังขม และได้รับการประกาศให้เป็นมรดกโลกเมื่อปี พ.ศ. 2535



ค่ำ รับประทานอาหารค่ำ ณ ภัตตาคาร  
หลังรับประทานอาหารค่ำ นำท่านเดินทางสู่ที่พัก  
➡ NEW JIUZHAI HOTEL หรือเทียบเท่า

กรณีท่านต้องการห้อง **DOUBLE ROOM** เนื่องจากโรงแรมที่จีน มีห้อง DBL ไม่มาก ทางบริษัททำการ Request ใ้ก่อน หากไม่ได้ ทางบริษัทจะปรับเป็นห้อง TWN (เตียงแฝด) สำหรับ 2 ท่าน

กรณีท่านต้องการห้อง **TRIPLE ROOM** พัก 3 ท่าน เนื่องจากโรงแรมที่จีน มีห้อง TRP ไม่มาก กรณีมีห้องทางโรงแรมจะทำการเสริมเตียงให้เท่านั้น กรณีห้อง TRP เต็มหรือไม่มี ทางบริษัทจะปรับเป็นห้องพัก 1 ท่าน 1 ห้อง และสำหรับ 2 ท่าน 1 ห้องแทน

## วันที่สาม อุทยานจิวจ้ายโกว (รวมค่าเข้าชม+รถอุทยาน)

เช้า รับประทานอาหารเช้า ณ ห้องอาหารของโรงแรม  
หลังจากรับประทานอาหารเช้า สัมผัสธรรมชาติภายใน **อุทยานจิวจ้ายโกว (รวมค่าเข้าชม + รถอุทยาน)**  
ให้ท่านได้ชมธรรมชาติบริสุทธิ์ที่ได้รับการดูแลรักษาไว้เป็นอย่างดีโดยไม่ถูกทำลายด้วยน้ำมือมนุษย์ ชมความงามของ ทะเลสาบแรด ทะเลสาบมังกรหลับ ทะเลสาบซูเจิง น้ำตกซูเจิง ทุกสถานที่ล้วนเป็นความงามธรรมชาติ ได้บรรจงสร้างไว้ได้ตั้งภาพที่จินตนาการไว้ ของเหล่านักกวีทั้งหลาย





ชมสีสนของน้ำที่สะท้อนภาพของภูเขาท้องฟ้าสีคราม ป่าดงดิบอันอุดมสมบูรณ์ จิว๋จ้ายโกว เป็นเหมือนตั้ง  
ดินแดนในฝันของนักเดินทาง นำท่านชมไฮไลท์ของอุทยานจิว๋จ้ายโกว นำท่านไปชม **ทะเลสาบยาว** เป็น  
ทะเลสาบใหญ่ที่สุดในจิว๋จ้ายโกว ยาวกว่า 7 กม. ตั้งอยู่ตอนบนสุดของ “หุบเขาริ้อเจ้อ”  
อยู่ท่ามกลางขุนเขาในบรรยากาศที่เงียบสงบแต่งดงามดุจภาพวาด ชม **ทะเลสาบห้าสี** เป็นทะเลสาบที่มีสีของ  
น้ำแปลกตาโดยเฉพาะเมื่อยามแสงอาทิตย์ส่องกระทบกับพื้นน้ำ จะเกิดปรากฏการณ์ทางธรรมชาติ สีของน้ำใน  
ทะเลสาบจะเปล่งประกายมี 5 เฉดสี สะท้อนขึ้นมา คือ เขียว ขาว เทา น้ำเงินและม่วงดงาม



## กลางวัน

### รับประทานอาหารกลางวัน ณ ภัตตาคาร

ชม **ทะเลสาบกระจก** เป็นหนึ่งในทะเลสาบที่คนนิยมมาถ่ายรูป เนื่องจากเราจะได้ภาพภูเขาและต้นไม้ ท้องฟ้า  
สะท้อนกับน้ำสีเขียวใส เหมือนกระจกสะท้อน ทะเลสาบกระจกมีความลึกอยู่ที่ 32 เมตร ชม **ทะเลสาบเรด**  
ขนาดใหญ่เป็นอันดับสองรองจากทะเลสาบยาว ซึ่งมีความกว้างถึง 2 กิโลเมตร ครอบคลุมพื้นที่กว่า 2 แสน  
ตารางเมตร หนึ่งในไฮไลท์ของทะเลสาบเรดคือปรากฏการณ์หมอกและเมฆที่ปกคลุมทะเลสาบ





ในอดีตมีลามาในรูปแบบหนึ่งซึ่งไหลผ่านมายังทะเลสาบแห่งนี้ ในขณะที่นั้น ลามะได้ป่วยหนัก แต่หลังจากที่ได้ดื่มน้ำในทะเลสาบแห่งนี้ก็หายดี จึงได้ทิ้งให้แรดเผ่าทะเลสาบแห่งนี้ไว้ ทะเลสาบแห่งนี้จึงชื่อว่า ทะเลสาบแรด

ค่ำ

ชม **น้ำตกธารไข่มุก** ซึ่งเป็นน้ำตกที่ไหลผ่านถ้ำลำธารใหญ่น้อยที่สลับซับซ้อนดูงดงามดั่งวังบาดาล โดยมีสายน้ำทอดยาวลดหลั่นกันมาเป็นระยะทางถึง 310 เมตรโดยไม่ขาดช่วงสายธารส่องประกายระยิบระยับราวกับความงามของเส้นไข่มุก

รับประทานอาหารค่ำ ณ ภัตตาคาร

หลังรับประทานอาหารค่ำ นำท่านเดินทางสู่ที่พัก

➡ **YARI INTERNATIONAL HOTEL หรือเทียบเท่า**

**กรณีท่านต้องการห้อง DOUBLE ROOM** เนื่องจากโรงแรมที่จีน มีห้อง DBL ไม่มาก ทางบริษัททำการ Request ให้ก่อน หากไม่ได้ ทางบริษัทจะปรับเป็นห้อง TWN (เตียงแฝด) สำหรับ 2 ท่าน

**กรณีท่านต้องการห้อง TRIPLE ROOM** พัก 3 ท่าน เนื่องจากโรงแรมที่จีน มีห้อง TRP ไม่มาก กรณีมีห้องทางโรงแรมจะทำการเสริมเตียงให้เท่านั้น กรณีห้อง TRP เต็มหรือไม่มี ทางบริษัทจะปรับเป็นห้องพัก 1 ท่าน 1 ห้อง และสำหรับ 2 ท่าน 1 ห้องแทน

วันที่สี่

**อุทยานหวงหลง (รวมค่าเข้าชม+กระเช้า+รถกอล์ฟ) – ทะเลสาบเตี้ยซี – เมืองเม่าเสี้ยน**

เช้า

รับประทานอาหารเช้า ณ ห้องอาหารของโรงแรม

หลังรับประทานอาหารเช้า นำทุกท่านไปชมความสวยงาม **อุทยานหวงหลง (รวมค่าเข้าชม กระเช้ารถกอล์ฟ)** ให้ท่านเดินชมวิวของ อุทยานมังกรเหลือง(สระมังกรเหลือง) ตั้งอยู่ในเขตการปกครองตนเองของคณฑิเบตผ้อปาและผ้อเซียง ทางตอนเหนือของมณฑลเสฉวน





หวงหลงเป็นแหล่งมรดกโลกที่สวยงามด้วยภูมิประเทศของภูเขาบริเวณนี้มียอดเขาที่ถูกปกคลุมไปด้วยหิมะตลอดทั้งปีความสวยงามของที่นี่นั้นเกิดจากแผ่นดินที่เลื่อนตัวเข้ามาติดกันจึงทำให้เกิดทัศนียภาพที่สวยงามและที่นี่ยังถือว่าเป็นแหล่งกำเนิดแม่น้ำสำคัญถึง 3 สายของประเทศจีน ซึ่งได้แก่ ลำน้ำฝูเจียง หมินเจียง และเจียงหลิง ก่อนที่จะมาบรรจบกันกลายมาเป็นแม่น้ำแยงซีเกียงที่หล่อเลี้ยงชีวิตของคนในประเทศจีนเรื่อยมา (ข้อแนะนำก่อนขึ้นอุทยานหวงหลง...: ท่านควรดูแลสุขภาพร่างกายและพักผ่อนให้เพียงพอ เนื่องจากอุทยานหวงหลงอยู่สูงจากระดับน้ำทะเล 4,500 เมตร เวลาเดิน พุด แต่ละอริยาบถควรทำช้า ๆ ไม่ควรเร่งรีบ)

## กลางวัน

รับประทานอาหารกลางวัน ณ ภัตตาคาร

หลังรับประทานอาหารกลางวัน นำท่านสู่ ทะเลสาบเตี้ยซี หรือ เตี้ยซีไห่ เกิดจากแผ่นดินไหวและพื้นที่ทั้งหมดบ้าน 6,000 กว่าคนทรุดลงไปเมื่อปี ค.ศ. 1978 จนกลายเป็นทะเลสาบ การเรียกที่ใช้คำว่า ไ้ ซึ่งแปลว่าทะเล นั้นเนื่องจากชาวเขาทิเบตไม่เคยเห็นทะเล เมื่อเห็นอ่างน้ำขนาดใหญ่จึงเรียกผืนน้ำกว้างใหญ่นี้ว่าไห่ (ทะเล)



## ค่ำ

จากนั้นนำท่านสู่ เมืองมาเลี่ยน เป็นเมืองเล็กๆ ในหุบเขา เป็นอัญมณีทางวัฒนธรรม ที่มีความเป็นอยู่วิถีชีวิตของชาวบ้านชนกลุ่มน้อยที่ปลูกพืช เกษตรกรรม นานาชนิดๆ ไร่อันกว้างใหญ่ เทือกเขา ชานน้ำ

รับประทานอาหารค่ำ ณ ภัตตาคาร

หลังรับประทานอาหารค่ำ นำท่านเดินทางสู่ที่พัก

WESTQIANG HOMELAND HOTEL หรือเทียบเท่า

กรณีท่านต้องการห้อง DOUBLE ROOM เนื่องจากโรงแรมที่จีน มีห้อง DBL ไม่มาก ทางบริษัททำการ Request ให้อีกก่อน หากไม่ได้ ทางบริษัทจะปรับเป็นห้อง TWN (เตียงแฝด) สำหรับ 2 ท่าน



**กรณีท่านต้องการห้อง TRIPLE ROOM** พัก 3 ท่าน เนื่องจากโรงแรมที่จีน มีห้อง TRP ไม่มาก กรณีมีห้องทางโรงแรมจะทำการเสริมเตียงให้เท่านั้น กรณีห้อง TRP เต็มหรือไม่มี ทางบริษัทจะปรับเป็นห้องพัก 1 ท่าน 1 ห้อง และสำหรับ 2 ท่าน 1 ห้องแทน

**วันที่ห้า** เมืองเม่าเสียน - เมืองเฉิงตู - ร้านหนังสือแพนด้า - วัดต้าฉือ - แพนด้าปิ่นตึก IFS - ถนนคนเดินซุนซีลู่ - ถนนไท่กุ่หลี่ - POP MART

**เช้า**

รับประทานอาหารเช้า ณ ห้องอาหารของโรงแรม

หลังจากรับประทานอาหารเช้า นำทุกท่านเดินทางต่อจาก เมืองเม่าเสียน ไปยัง **เมืองเฉิงตู** เมืองหลวงของมณฑลเสฉวน ตั้งอยู่บริเวณลุ่มแม่น้ำหมินเจียง ใจกลางมณฑล มีภูมิประเทศรายรอบไปด้วยเทือกเขา และมีสภาพภูมิอากาศที่เหมาะสมต่อการประกอบอาชีพเกษตรกรรม ประชากรเมืองเฉิงตูมีราว 10 ล้านคน จัดเป็นอันดับ 3 ของประเทศจีน ในปัจจุบันเป็นทั้งศูนย์กลางด้านการเมือง การทหาร และ ด้านการศึกษาของภูมิภาคตะวันตกเฉียงใต้ นำท่านชม **ร้านหนังสือแพนด้า** XUAN KE HUI PANDA BOOK STORE ให้ท่านได้เช็ควินิลไฮไลท์ร้านหนังสือสุดน่ารัก ที่เต็มไปด้วยมุมถ่ายรูปกับของตกแต่งตุ๊กตาแพนด้า ในร้านยังมี คาเฟ่เล็กๆ มีเมนูเครื่องดื่มและขนมธัมแพนด้า ให้ได้นั่งชิล



**กลางวัน**

รับประทานอาหารกลางวัน ณ ภัตตาคาร **เมนูพิเศษ สุกี้หม่าล่า**

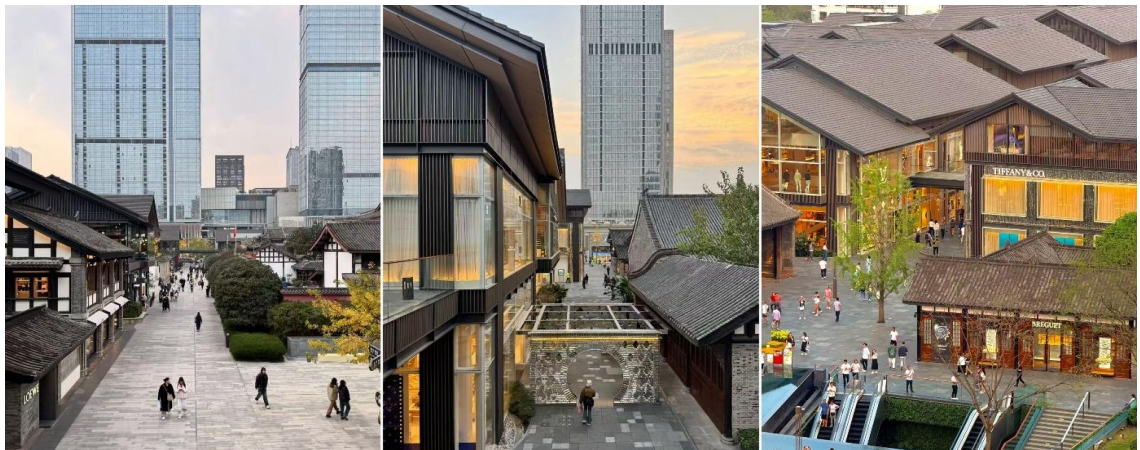
หลังรับประทานอาหารกลางวัน นำท่านเดินทางไป **วัดต้าฉือ** ตั้งอยู่ใจกลางเมืองเฉิงตู ในย่านไท่กุ่หลี่ เป็นวัดพุทธโบราณนิกายมหายานที่มีประวัติศาสตร์ยาวนานกว่า 1,000 ปี อีกหนึ่งไฮไลท์ที่ไม่ควรพลาดคือการดูตัวอักษรจีนที่ด้านหน้าวัด บนผนังหินขนาดใหญ่สลักตัวอักษรจีนสีทอง 3 ตัว ได้แก่ 福 (Fu)



ความโชคดีและความสุข, 福 (อู๋) ความสำเร็จในหน้าที่การงานธุรกิจและความมั่งคั่ง, และ 寿 (ชว่) สุขภาพที่ดีและการมีอายุยืน โดยนักท่องเที่ยวและผู้ศรัทธานิยมชมรูปตัวอักษรจีนสี่เริ่มชีวิตจาก ด้วยความเชื่อที่ว่าจะได้รับโชคดีและพรตามความหมายของแต่ละตัว  
หลังจากนั้นนำท่านไปยัง **ตึก IFS** ชม รูปปั้นหมีแพนด้ายักษ์กำลังปีนตึก ประติมากรรมแพนด้าที่มีรูปร่างอ้วนน่ารัก กำลังปีนป้ายขึ้นตึกใจกลางเมืองเจิ้งตู รูปปั้นตั้งอยู่บนชั้น 7L ของตึก IFS ทาวเวอร์ 1 สูง 15 เมตร หนักกว่า 100 ตัน ออกแบบโดยศิลปินชาวจีนชื่อ หวัง ชุน หยวน เป็นสัญลักษณ์ของเมืองเจิ้งตู มองจากหน้าตึกจะเห็นเพียงกันและด้านหลังเท่านั้น



นำท่านเดินชม **ถนนคนเดินชุนชี่ลู่** เป็นย่านช้อปปิ้งทันสมัยชื่อดัง ที่นี่เป็นถนนขนาดใหญ่ และเป็นถนนปิดที่ไม่ให้รถวิ่งผ่านเข้าไปได้ ภายในถนนคนเดินชุนชี่ลู่ สองฟากฝั่งของถนนมีแต่ร้านค้าขายสินค้ามากมาย ตั้งแต่ร้านแบรนด์เนมชื่อดัง สินค้าแบรนด์จีน มีสินค้ามากมายให้เลือกซื้อ อาทิ เสื้อผ้า รองเท้า เครื่องสำอาง เครื่องดื่ม อาหารการกิน





จากนั้นไปยัง **ถนนคนเดินไท่กุ่หลี่** หรือ ไท่กุ่หลี่เฉิงตู (Taikoo Li Chengdu) แหล่งช้อปปิ้ง สถานบันเทิง และไลฟ์สไตล์ยอดนิยมใจกลางเมืองเฉิงตู ขึ้นชื่อเรื่องบรรยากาศที่ทันสมัย สร้างขึ้นบนพื้นที่ที่เคยเป็นวัดโบราณในอดีต ปัจจุบันกลายเป็นแหล่งรวมแบรนด์ดังระดับโลก ร้านอาหารชั้นเลิศ คาเฟ่สุดชิค บาร์สุดคึกคัก โรงภาพยนตร์ทันสมัย อิสระในการเล่น ช้อปปิ้ง ทานอาหาร ตื่นตัวกับบรรยากาศ และสัมผัสวัฒนธรรมท้องถิ่นตามอัธยาศัย แวะช้อปปิ้ง **POP MART** สาขา IFS ชั้นใต้ดิน มีสินค้าลิมิเต็ดเอ็ดิชั่นมากมาย เช่น SKULLPAN Hoar Frost Thailand Limited Edition, นื่อง Cry Baby The dressing Room, นื่อง Hiroshi เด็กชายที่ทำหน้าเศร้าตลอดเวลา, นื่องมอลลี่, นื่องลาบูบู้, Pop Bean ตุ๊กตาอาร์ตทอย และของสะสมอีกมากมาย



**คำ** รับประทานอาหารค่ำ ณ ภัตตาคาร  
หลังรับประทานอาหารค่ำ นำท่านเดินทางสู่ที่พัก

☞ **FEISU HOTEL หรือเทียบเท่า**

**กรณีท่านต้องการห้อง DOUBLE ROOM** เนื่องจากโรงแรมที่จีน มีห้อง DBL ไม่มาก ทางบริษัททำการ Request ให้อ่อน หากไม่ได้ ทางบริษัทจะปรับเป็นห้อง TWN (เตียงแฝด) สำหรับ 2 ท่าน

**กรณีท่านต้องการห้อง TRIPLE ROOM** พัก 3 ท่าน เนื่องจากโรงแรมที่จีน มีห้อง TRP ไม่มาก กรณีมีห้อง ทางโรงแรมจะทำการเสริมเตียงให้เท่านั้น กรณีห้อง TRP เต็มหรือไม่มี ทางบริษัทจะปรับเป็นห้องพัก 1 ท่าน 1 ห้อง และสำหรับ 2 ท่าน 1 ห้องแทน



## วันที่หก วัดเหวินซู - ซอยกว้างซอยแคบ - คาเฟ่ % Arabica (ไม่รวมค่าเครื่องดื่ม) - สนามบินเทียนฟูเจินตู - สนามบินสุวรรณภูมิ

เช้า

รับประทานอาหารเช้า ณ ห้องอาหารของโรงแรม

หลังจากรับประทานอาหารเช้า นำท่านสู่ **วัดเหวินซู** วัดพุทธเก่าแก่ที่มีชื่อเสียงของเมืองเฉิงตู วัดโบราณแห่งนี้มีประวัติศาสตร์ยาวนานกว่า 1,400 ปี วัดสร้างขึ้นในสมัยราชวงศ์สุย ปี 605 - 617 เดิมทีชื่อ "วัดชินเซียง" เป็นศูนย์กลางของสมาคมชาวพุทธของมณฑลเสฉวน วัดเหวินซูมีพื้นที่ 13.5 เอเคอร์ มีสวนสวยงาม ศิลปวัตถุและโบราณวัตถุอันศักดิ์สิทธิ์ ดึงดูดนักท่องเที่ยวทั้งในและต่างประเทศจำนวนมาก วัดเหวินซูเป็นลานสี่เหลี่ยมปิดล้อมด้วยสถาปัตยกรรมโบราณ เช่น หอเทียนถาน หอใหญ่ซานถิง หอสลาม หอเผยแผ่ศาสนา วัด ฯลฯ จากนั้นไปต่อยัง **ถนนคนใจ๋เซียงจื่อ หรือ "ซอยกว้างซอยแคบ"** เป็นถนนที่แสดงถึงเสน่ห์ของวิถีชีวิตการเป็นอยู่ของคนจีนเฉิงตูในสมัยโบราณ ที่มีการผสมความเป็นทันสมัยเข้าไปอย่างลงตัว ถนนคนเดินมี 3 ซอย แต่ซอยมีความยาวประมาณ 400 เมตร มีร้านค้าเล็กๆ



กลางวัน

รับประทานอาหารกลางวัน ณ ภัตตาคาร **เมนูพิเศษ เสี่ยวหลงเปา**

หลังรับประทานอาหารกลางวัน นำทุกท่านแวะ **คาเฟ่ % Arabica (ไม่รวมค่าเครื่องดื่ม)** เป็นสาขาที่สวยงามที่สุดแห่งหนึ่งของเมืองเฉิงตู โดดเด่นด้วยสถาปัตยกรรมดั้งเดิม ในพื้นที่บ้านสไตล์ตะวันตกเสฉวนโบราณแบบคอร์ตยาร์ด ที่ได้รับการปรับปรุงโดยคงโครงสร้างเดิมไว้ จุดเด่นคือพื้นที่กลางแจ้งที่มีลานสระน้ำตรงกลางร้าน ล้อมรอบด้วยกระจก เพิ่มความโปร่งสบาย รับแสงธรรมชาติ เป็นสาขาที่จะช่วยเติมเต็มประสบการณ์การดื่มกาแฟที่หอมกรุ่น เคล้าคลอไปกับวัฒนธรรมจีน



## สมควรแก่เวลา นำทุกท่านเดินทางสู่ สนามบินเจิ้งตู

21.50 น. นำท่านออกเดินทางจาก สนามบินเจิ้งตู ประเทศจีน สู่ สนามบินนานาชาติสุวรรณภูมิ ประเทศไทย โดยสายการบิน SICHUAN AIRLINES เที่ยวบินที่ 3U3937 (บริการอาหารบนเครื่อง)

หมายเหตุ : อาหารบนเครื่องอาจมีการเปลี่ยนแปลงตามนโยบายและมาตรการของสายการบิน โดยไม่ต้องแจ้งให้ทราบล่วงหน้า

00.10 น. เดินทางถึง สนามบินนานาชาติสุวรรณภูมิ ประเทศไทย โดยสวัสดิภาพพร้อมความประทับใจ

\*\*\*\*\*



## ✔ อัตราค่าบริการนี้รวม

- ค่าตั๋วเครื่องบินที่ระบุวันเดินทาง ไป-กลับพร้อมคณะ
- ค่าน้ำหนักกระเป๋าเดินทาง
- ค่าอาหารตามที่ระบุในรายการ
- ค่าห้องพักในโรงแรมตามที่ระบุ ในรายการหรือเทียบเท่า (2-3 ท่าน / ห้อง)
- ค่าประกันอุบัติเหตุในระหว่างการเดินทางคุ้มครองในวงเงินท่านละ 1,000,000 บาท (เงื่อนไขตามกรมธรรม์)
- ค่าน้ำดื่มวันละ 1 ขวดต่อท่าน
- ค่าภาษีสนามบินทุกแห่ง ตามรายการ
- ค่ามัคคุเทศก์ของบริษัทดูแล ตลอด เดินทาง
- ค่ารถโค้ชรับอากาศยานที่เกี่ยวข้อง ตามรายการ พร้อมคนขับรถ ที่ชำนาญเส้นทาง
- ค่าเข้าชมสถานที่ท่องเที่ยว ตามรายการ
- ภาษีมูลค่าเพิ่มค่าบริการ 7 %

## ✘ อัตราค่าบริการนี้ไม่รวม

- ไม่รวมค่าทิปไกด์ และ คนขับรถ
- ไม่รวมค่าธรรมเนียมวีซ่า และดำเนินการยื่นสำหรับลูกค้า
- ไม่รวมค่าธรรมเนียมน้ำมันและภาษีสนามบิน ในกรณีที่สายการบินมีการปรับขึ้นราคา
- ไม่รวมค่าใช้จ่ายส่วนตัว อาทิเช่น ค่าธรรมเนียมการจัดทำหนังสือเดินทาง ค่าเครื่องดื่มที่สั่งพิเศษ, ค่าโทรศัพท์, ค่าซักรีด, ค่าน้ำหนักกระเป๋าเดินทางจากทางสายการบินกำหนดและมากกว่า 1 ใบ, ค่ารักษาพยาบาล กรณีเกิดการเจ็บป่วยจากโรคประจำตัว, ค่ากระเป๋าเดินทางที่ชำรุด หรือของมีค่าที่สูญหายในระหว่างการเดินทาง เป็นต้น



## เงื่อนไขสำหรับการจอง

- กรุณาจองล่วงหน้าพร้อมสำเนาหนังสือเดินทางและชำระ **มัดจำ 10,000 บาท ภายใน 24 ชม.** หลังทำการจอง (กรณีลูกค้าทำการจองน้อยกว่าวันเดินทาง 25 วัน ทางบริษัทขอสงวนสิทธิ์ในการเก็บค่าทัวร์เต็มจำนวนทันทีในวันที่ยังจองเท่านั้น)
- **ส่วนที่เหลือชำระก่อนวันเดินทาง 30 วัน** (นับรวมวันเสาร์และวันอาทิตย์)

**กรณีราคาทัวร์โปรไฟไหม้ ลดราคาพิเศษเนื่องจากเป็นราคาโปรโมชัน**

\*\*\* บริษัทขอสงวนสิทธิ์ในการเก็บค่าทัวร์เต็มจำนวนทันทีภายใต้ระยะเวลาตามเงื่อนไขที่ทางบริษัทกำหนด \*\*\*

\*\*\* หากท่านชำระค่าทัวร์ทั้งหมดหรือบางส่วนเรียบร้อยแล้ว ทางบริษัทถือว่าท่านได้ยอมรับเงื่อนไขและข้อตกลงต่างๆที่ได้ระบุไว้ทั้งหมดนี้แล้ว \*\*\*



## การยกเลิกสำหรับการจอง

**ตามหลักเกณฑ์เกี่ยวกับการกำหนดอัตราค่าบริการคืนให้แก่ลูกค้าท่องเที่ยว 2563**

### **ยกเลิก 30 วัน ขึ้นไปก่อนครบเดินทาง**

- คืนเงินทั้งหมด โดยหักค่าใช้จ่ายตามจริง เช่น ค่าวีซ่า ค่ามัดจำตั๋วเครื่องบินโรงแรม และค่าใช้จ่ายจำเป็นอื่นๆ

(\*\*\* กรณีที่วันเดินทางตรงกับวันหยุดนักขัตฤกษ์ ต้องยกเลิกก่อน 45 วัน \*\*\*)

### **ยกเลิก 15-29 วัน ขึ้นไปก่อนครบเดินทาง**

- คืนเงิน 50% จากค่าทัวร์ โดยหักค่าใช้จ่ายตามจริง เช่น ค่าวีซ่า ค่ามัดจำตั๋วเครื่องบินโรงแรม และค่าใช้จ่ายจำเป็นอื่นๆ

### **ยกเลิกน้อยกว่า 15 วัน ก่อนครบเดินทาง**

- ขอสงวนสิทธิ์ไม่คืนเงินค่าทัวร์ที่ชำระแล้วทั้งหมด

\*\*\* ทางบริษัทฯ ขอสงวนสิทธิ์ความรับผิดชอบใด ๆ ทั้งสิ้นในกรณีดังต่อไปนี้ \*\*\*

กรณีมีเหตุยกเลิกทัวร์ โดยไม่ใช่ความผิดของบริษัททัวร์ เช่น มีนโยบายห้ามการเข้าออกของแต่ละประเทศ หรือการยกเลิกเที่ยวบินโดยสายการบินความล่าช้าจากสายการบิน, การประท้วง, การนัดหยุดงาน, การก่อจลาจล, การปิดด่าน, ภัยธรรมชาติ หรือ กรณีที่ท่านถูกปฏิเสธการเข้าหรือออกเมืองจากเจ้าหน้าที่ตรวจคนเข้าเมืองหรือเจ้าหน้าที่กรมแรงงานทั้งจากไทยและต่างประเทศหรือกรมแรงงานสายการบินในประเทศไทยหรือประเทศต่างๆ หรืออันเนื่องมาจากมาตรการที่ส่อไปในทางผิดกฎหมายของประเทศไทยและประเทศต่างๆ การหลบหนี เข้าออกเมือง หรือเอกสารการเดินทางไม่ถูกต้อง ซึ่งอยู่นอกเหนือความรับผิดชอบ ของบริษัทฯ โดยบริษัทจะเก็บเป็นเครดิตหรือเลื่อนการเดินทางในพีเรียดถัดไปให้กลับลูกค้า โดยยึดตามนโยบายของสายการบินและโรงแรม และไม่สามารถคืนเงินได้ทุกครั้ง

บริษัทฯ ขอสงวนสิทธิ์แจ้งยกเลิกการเดินทางก่อนล่วงหน้า 10 วัน ในกรณีที่ไม่สามารถทำครบเดินทางได้ในกรณีที่บริษัทฯ ยินดีคืนเงินให้ทั้งหมด (ยกเว้นค่าธรรมเนียมวีซ่าซึ่งได้ชำระไว้กับทางสถานทูตแล้ว กรณีต้องใช้วีซ่า) หรือจัดหาคณะทัวร์อื่นให้ถ้าต้องการ



## สำคัญ!! กรุณาศึกษาข้อมูลก่อนทำการจอง

### ห้องพักและโรงแรม

ประเภทห้องพัก : ห้องเดี่ยว (Single) | ห้องคู่ (Twin/Double) | ห้องพักแบบ 3 ท่าน / 3 เตียง (Triple)

- ห้องพักแบบ 2 ท่าน / ห้อง (ห้องคู่ 2 เตียง (Twin) / ห้องคู่ 1 เตียง (Double))

กรณีท่านที่ต้องการ ห้อง Double (เตียงใหญ่ 1 เตียง) ทางบริษัทจะทำการ Request ให้ก่อน หากไม่ได้

ทางบริษัทจะจัดเป็นห้อง TWIN (เตียงแฝด) ให้สำหรับ 2 ท่าน

- ห้องพักแบบ 3 ท่าน (ห้อง 3 เตียง Triple)

\*กรณีห้องพัก 3 ท่าน เนื่องจากโรงแรมบางแห่งอาจจะไม่มีห้องพักประเภท 3 เตียงเดี่ยว อาจมีเป็น 1 เตียงใหญ่กับ 1 เตียงพับเสริม / 1 เตียงใหญ่ กับ 1 โซฟาเบด / ไม่มีห้องพักหรือห้องพัก 3 ท่านเต็ม และจะต้องแยกเป็น 1 ห้องคู่และ 1 ห้องเดี่ยวแทน (โดยไม่คิดค่าใช้จ่ายเพิ่มเติม)\*

- ห้องพักเดี่ยว (Single) กรณีต้องการพักประเภทห้องเดี่ยว ลูกค้าน่าต้องชำระค่าพักเดี่ยวเพิ่มตามเงื่อนไขของทางทัวร์

(\*การวางแผนห้องพักของแต่ละ โรงแรมมีความแตกต่างกันไป จึงอาจทำให้ห้องพักที่เป็นคนละ เกทอาจจะไม่อยู่ติดกัน หรือในบริเวณอาคารเดียวกัน หรือชั้นเดียวกัน โดยจะขึ้นอยู่กับแบบแปลนของห้องพักและบริการของแต่ละ โรงแรม\*)

- โรงแรมแต่ละแห่งอาจมีระบบปรับอากาศที่แตกต่างกันไป ทั้งนี้อาจเป็นเครื่องปรับอากาศแบบรวมที่ติดตั้งค่าอุณหภูมิจากส่วนกลางของทางโรงแรม ซึ่งจะไม่สามารถปรับอุณหภูมิจากภายในห้องได้ กรณีช่วงฤดูหนาวหรือช่วงเปลี่ยนผ่านฤดูกาล เพื่อปรับอุณหภูมิ ให้เหมาะสมกับแต่ละสภาพอากาศ โรงแรมอาจจะปรับอากาศให้เหมาะสมกับสภาพอากาศช่วงนั้นๆ
- โรงแรมที่พักแต่ละแห่งอาจการตกแต่งและขนาดที่แตกต่างกันไปบางแห่งห้องพักจะมีขนาดเล็กใหญ่ต่างกัน หรือบางแห่งอาจมีหรือไม่มีอ่างอาบน้ำ ขึ้นอยู่กับการออกแบบของโรงแรมนั้นๆ
- กรณีห้องพักในเมืองที่ระบุไว้ในโปรแกรม มีเทศกาลวันหยุด หรืองานแฟร์ต่างๆ หรือมีการจัดงานประตุนานาชาติ เป็นผลทำให้ห้องพักในเมืองนั้นเต็ม หรือไม่เพียงพอ ทางบริษัทฯ ขอสงวนสิทธิ์ในการปรับเปลี่ยนหรือย้ายเมืองอื่นแทน



## โปรแกรมทัวร์ที่มี วันท่องเที่ยวอิสระ

สำหรับโปรแกรมทัวร์ที่มีวันท่องเที่ยวอิสระ และ ท่านประสงค์จะซื้อบัตรสวนสนุก / ดิสนีย์แลนด์ / ยูนิเวอร์แซล หรือ Option Tour ต่างๆ กรุณาสอบถามทางบริษัทเพื่อยืนยันวันอิสระก่อนออกบัตรทุกครั้ง ไม่เช่นนั้นบริษัทขอสงวนสิทธิ์ในการรับผิดชอบทุกกรณีหากมีการเปลี่ยนแปลงใดๆ (วันอิสระ จะคอนเฟิร์มให้ท่านก่อนเดินทาง 5-7 วัน)

## โปรแกรมทัวร์ ที่รวมเข้าสวนสนุก

- กรณีโปรแกรมทัวร์เข้าตัวดิสนีย์แลนด์ ตัวสวนสนุกจะเป็นตัวแบบกรุปซึ่งลูกค้าจะต้องเข้าสวนสนุกเวลาเดียวกันหรือพร้อมกันทั้งกรุป กรณีที่ลูกค้าต้องการซื้อตัว Early Entrance หรือ Early Pass กรุณาแจ้งความประสงค์ให้ทางบริษัททราบ ตั้งแต่วันที่ทำการจองทัวร์ ทั้งนี้หากไม่มีการแจ้งล่วงหน้าและเกิดปัญหาใดๆ ขึ้นภายหลัง ทางบริษัทขอสงวนสิทธิ์ไม่รับผิดชอบต่อค่าใช้จ่ายหรือความเสียหายใดๆ ที่อาจเกิดขึ้น

(วันเข้าสวนสนุกจะคอนเฟิร์มให้ท่านทราบก่อนเดินทาง 5-7 วัน)

- หากท่านประสงค์ไม่เข้าสวนสนุก ทางบริษัทจะทำการคืนค่าใช้จ่ายให้แก่ท่าน (ราคากรุณาสอบถามเจ้าหน้าที่)

หมายเหตุ : กรณีที่ตรงวันเสาร์หรืออาทิตย์ เนื่องจากจะมีนักท่องเที่ยวค่อนข้างมาก และในส่วนของวันธรรมดาการเล่นเครื่องเล่นในสวนสนุกแต่ละโซนนั้นก็ขึ้นอยู่กับการจัดเวลาของลูกค้าเองเป็นสำคัญ อาจทำให้ไม่สามารถเล่นเครื่องเล่นได้ตามที่หวังไว้ เพื่อผลประโยชน์ของลูกค้าทัวร์เป็นสำคัญ ทางบริษัทฯ ขอสงวนสิทธิ์ในการเปลี่ยนแปลงรายการเที่ยวโดยยึดตามผลประโยชน์ของลูกค้าเป็นสำคัญ

## ร้านค้ารัฐบาล

ตามนโยบายการโปรโมชั่นสินค้าพื้นเมืองของรัฐบาลต่างประเทศร่วมกับการท่องเที่ยวประเทศนั้นๆ ในนามของร้านค้ารัฐบาล ซึ่งจำเป็นต้องระบุไว้ในโปรแกรมทัวร์ เพราะมีผลกับราคาทัวร์ จึงอยากเรียนชี้แจงลูกค้าทุกท่านว่า ร้านรัฐบาลทุกร้านจำเป็นต้องแวะชม จะซื้อหรือไม่ซื้อขึ้นอยู่กับความพอใจของลูกค้าเป็นหลัก

**\*\*\* หากลูกค้าไม่มีความประสงค์จะเข้าร้านค้ารัฐบาล ขอสงวนสิทธิ์ในการเรียกเก็บค่าใช้จ่ายที่เกิดขึ้นจากท่านเป็นจำนวนเงิน 300 หยวน / ท่าน / ร้าน \*\*\***



## ตัวภายใน

กรณีท่านเดินทางจากต่างประเทศหรือต่างจังหวัดและมีความจำเป็นจะต้องออกตัวเครื่องบินภายในประเทศเพื่อเดินทางไปและกลับ กรุณาตรวจสอบและยืนยันระยะเวลาการเดินทางแต่ละกำหนดการกับทางเจ้าหน้าที่ก่อนทำการจองทุกครั้ง!! ทางบริษัทแนะนำให้ท่านซื้อตัวเครื่องบินประเภทที่สามารถเลื่อนวันและเวลาเดินทางได้ และสำรองตัวเป็นเวลาอย่างต่ำ 4 - 5 ชั่วโมง ก่อนถึงเวลาเดินทาง เพื่อป้องกันกรณีเกิดเหตุสุดวิสัยอันเนื่องมาจากความผิดพลาดจากทางสายการบิน ทั้งการยกเลิกเที่ยวบิน ความล่าช้าของสายการบิน เที่ยวบินมีการเปลี่ยนแปลง หรือเหตุผลด้านความปลอดภัย หรืออื่นๆ โดยขึ้นอยู่กับพิจารณาสถานการณ์ของสายการบิน ซึ่งเป็นเหตุที่เหนือการควบคุมของบริษัท ทางบริษัทฯ ขอสงวนสิทธิ์ที่จะไม่รับผิดชอบค่าใช้จ่ายใดๆ ทุกกรณี

\*\*\* บริษัทฯ จะคอนเฟิร์มกรุ๊ป ประมาณ 5-7 วัน ก่อนเดินทาง ขอภัยในความไม่สะดวก \*\*\*

## หนังสือเดินทาง / หนังสือเดินทางต่างชาติ / วีซ่า

- หนังสือเดินทางต้องมีอายุการใช้งานเหลือไม่น้อยกว่า 6 เดือน โดยนับวันเริ่มเดินทางเป็นหลัก หากต่ำกว่า 6 เดือน ผู้เดินทางจะต้องไปยื่นคำร้องขอทำหนังสือเดินทางเล่มใหม่ที่กองหนังสือเดินทาง
- หน้าหนังสือเดินทางจะต้องมีหน้าว่างอย่างน้อยไม่ต่ำกว่า 3 หน้า
- หากท่านเปลี่ยนหนังสือเดินทางเล่มใหม่ เพื่อความสะดวกและรวดเร็ว กรุณาเตรียมเล่มเก่าติดตัวไปด้วย เนื่องจากประวัติการเดินทางของท่านจะเป็นประโยชน์อย่างยิ่งในการยื่นหนังสือตรวจคนเข้าเมือง
- ท่านที่มีปกหนังสือเดินทางกรุณาถอดออกและไม่จำเป็นต้องส่งให้กับบริษัททัวร์ หากมีการสูญหาย บริษัทฯ จะไม่รับผิดชอบต่อปกหนังสือเดินทางนั้นๆ
- หนังสือเดินทางต่างชาติ บริษัทฯ ไม่มีนโยบายเรียกเก็บค่าธรรมเนียมเพิ่มเติมสำหรับลูกค้าถือหนังสือเดินทางต่างชาติ

\*กรณีหนังสือเดินทางต่างชาติ ต้องมีการยื่นวีซ่าทางบริษัทขอสงวนสิทธิ์ไม่รับผิดชอบค่าวีซ่าในทุกกรณี รวมถึงกรณีที่ลูกค้าทำการยื่นวีซ่าแล้วไม่ได้รับพิจารณาให้ผ่านจากสถานทูตฯ บริษัทฯ ขอสงวนสิทธิ์ในการคืนเงินในทุกกรณี\*

- กรณีมีเปลี่ยนแปลงกฎระเบียบการยื่นวีซ่าเข้าประเทศ ขอสงวนสิทธิ์ในการเก็บค่าวีซ่าเพิ่มเติม หากมีการประกาศยกเลิกฟรีวีซ่าสำหรับพาสปอร์ตไทย

\*ทางบริษัทฯ ขอสงวนสิทธิ์ความรับผิดชอบใด ๆ ทั้งสิ้น กรณีที่ท่านถูกปฏิเสธการเข้าหรือออกเมืองจากเจ้าหน้าที่ตรวจคนเข้าเมืองหรือเจ้าหน้าที่กรมแรงงานทั้งจากไทยและต่างประเทศ ซึ่งอยู่นอกเหนือความรับผิดชอบของบริษัทฯ\*



## ตารางการเดินทาง และ บริการรถโดยสารนำเที่ยว

- ทางบริษัทฯ ขอสงวนสิทธิ์ในการสลับ โปรแกรมการเดินทาง โรงแรม เมนูอาหาร ตามความเหมาะสม โดยไม่แจ้งให้ทราบล่วงหน้า อันเนื่องมาจากเหตุการณ์ต่าง ๆ ที่อาจเกิดขึ้นจากเหตุสุดวิสัย เช่น เหตุการณ์ทางธรรมชาติ การเมือง สภาพการจราจร ทั้งทางบกและทางอากาศ สถานะห้องพักของแต่ละโรงแรม รวมไปถึงสภาพอากาศที่ไม่เอื้ออำนวยทั้งนี้ทางเราจะคำนึงถึงความปลอดภัยและผลประโยชน์ของลูกค้าเป็นสำคัญ โดยมีตัวแทนบริษัท (มัคคุเทศก์, หัวหน้าทัวร์, คนขับรถของแต่ละสถานที่) เป็นผู้บริหารเวลาปรับเปลี่ยนตาม
- กรณีใช้บริการของทางบริษัทฯ ไม่ครบตามรายการทัวร์ อาทิ ไม่เที่ยวบางรายการ, ไม่ทานอาหารบางมื้อ เพราะค่าใช้จ่ายทุกอย่างทางบริษัทฯ ได้ชำระค่าใช้จ่ายให้ตัวแทนต่างประเทศแบบเหมาขาดก่อนออกเดินทางแล้วบริษัทฯ ขอสงวนสิทธิ์ไม่สามารถคืนเงินได้ทุกกรณี
- หากเกิดทรัพย์สินสูญหายจากการโจรกรรม และ/หรือ เกิดอุบัติเหตุสูญหายที่เกิดจากความประมาทของตัวนักท่องเที่ยวเอง
- บริการของรถบัสนำเที่ยวตามกฎหมายของแต่ละประเทศจะมีความแตกต่างกันไปทั้งนี้มิใช่เพื่อความปลอดภัยในการเดินทาง โดยส่วนใหญ่จะสามารถให้บริการได้ไม่เกินวันละ 10 ชั่วโมง และไม่สามารถเพิ่มเวลาได้ มัคคุเทศก์, หัวหน้าทัวร์และคนขับจะเป็นผู้บริหารเวลาตามความเหมาะสม ทั้งนี้ขึ้นอยู่กับสภาพการจราจรในวันเดินทางนั้น ๆ เป็นหลัก จึงขอสงวนสิทธิ์ในการปรับเปลี่ยนเวลาท่องเที่ยวตามสถานที่ในโปรแกรมการเดินทาง

## ตัวเครื่องบินและที่นั่ง

- ตัวเครื่องบินเป็นตัวกรู๊ปสำหรับคณะทัวร์ ระบบของสายการบินจะทำการแรนดอมที่นั่ง ซึ่งไม่สามารถล็อกหรือเลือกที่นั่งได้
- น้ำหนักกระเป๋า 20 กก. 1 ใบ/ท่าน ขึ้นเครื่องไม่เกิน 7กก.1 ใบ/ท่าน หากต้องการซื้อน้ำหนักกระเป๋าเพิ่มเติม มีค่าใช้จ่ายเพิ่มเติม และต้องแจ้งล่วงหน้าก่อนเดินทาง 7 วันทำการ (ไม่รวมเสาร์-อาทิตย์)
- เคาน์เตอร์เช็คอินปิดบริการก่อนเวลาเครื่องออก 60 นาที โดยประมาณ และอาจไม่มีประกาศเตือนผู้โดยสารขึ้นเครื่อง ดังนั้นผู้โดยสารจำเป็นต้องพร้อม ณ ประตูขึ้นเครื่องก่อนเวลาเครื่องออกอย่างน้อย 45 นาที \*\*\*
- ตัวเครื่องบินเป็นตัวราคาพิเศษแบบหมู่คณะ หากท่านไม่เดินทางพร้อมคณะไม่ว่าจะด้วยเหตุใดก็ตาม ตัวไม่สามารถนำมาเลื่อนวันเดินทางหรือคืนเงินได้ทุกกรณี



## บริษัทขอสงวนสิทธิ์ในการปรับเปลี่ยนเพื่อให้เกิดความเหมาะสมการเดินทางเป็นครอบครัว

กรณีที่ท่านเดินทางเป็นครอบครัวใหญ่หรือเดินทางพร้อมสมาชิกในครอบครัวที่ต้องได้รับการดูแลเป็นพิเศษ (Wheelchair), เด็กและผู้สูงอายุที่มีโรคประจำตัว หรือ ไม่สะดวกในการเดินทางที่เกี่ยวติดต่อกัน ท่านและครอบครัวต้องให้การดูแลสมาชิกภายในครอบครัวของท่านเอง เนื่องจากการเดินทางเป็นหมู่คณะ หัวหน้าทัวร์มีความจำเป็นต้องดูแลคณะทัวร์ทั้งหมด สำหรับผู้เดินทางที่อายุไม่ถึง 18 ปี และไม่ได้เดินทางกับบิดา มารดา ต้องมีจดหมายยินยอมให้บุตรเดินทางไปต่างประเทศจากบิดาหรือมารดาแนบมาด้วย

## ข้อความซึ่งถือเป็นสาระสำหรับท่านที่ร่วมเดินทาง

ทางบริษัทฯ เป็นตัวแทนในการจัดนำการเดินทางที่มีความชำนาญ โดยจัดหาโรงแรมที่พัก อาหาร ยานพาหนะและสถานที่ท่องเที่ยวพร้อมทั้งการสัมมนา ดูงานเพื่อความสะดวกสบายและเกิดประโยชน์สูงสุดในการเดินทาง ทั้งนี้ทางบริษัทฯ ไม่สามารถรับผิดชอบในอุบัติเหตุหรือความเสียหายที่เกิดจากโรงแรมที่พัก ยานพาหนะ, อันเนื่องมาจากอุบัติเหตุรวมถึงภัยธรรมชาติ โจรกรรม, วินาศกรรม, อัคคีภัย, การผลลงงาน, การจลาจล, สงครามการเมือง, การผันผวนของอัตราแลกเปลี่ยนเงินตราระหว่างประเทศ, การนัดหยุดงาน, ความล่าช้าของเที่ยวบิน, สายการบินเร็ว, รถไฟ, พาหนะท้องถิ่น, ตลอดจนกาถูกปฏิบัติไม่เหมาะสมจากกงสุลและหรือส่วนงานที่เกี่ยวข้องกับสถานเอกอัครราชทูต รวมถึงผู้มีอำนาจทำการแทนประจำประเทศไทย (โดยไม่จำเป็นต้องแสดงเหตุผล เนื่องจากเป็นสิทธิพิเศษทางการทูต) ซึ่งอยู่เหนือการควบคุมของบริษัทฯ หมายรวมถึงในระหว่างการเดินทางท่องเที่ยวทั้งในหรือต่างประเทศ แต่ทางบริษัทฯ มีความคุ้มครอง และประกันอุบัติเหตุ ตามเงื่อนไขที่บริษัทฯ ที่รับประกัน ในกรณีที่ผู้ร่วมเดินทางถูกปฏิบัติไม่เหมาะสมโดยเจ้าหน้าที่ตรวจคนเข้าเมืองของประเทศไทย และ/หรือ ต่างประเทศ มิให้เดินทางออก หรือ เข้าประเทศ เนื่องมาจาก ความประพฤติ พฤติกรรมของผู้เดินทางไม่ปฏิบัติตามกฎระเบียบด้านการควบคุมโรคติดต่อเฉพาะ พื้นที่ที่มีการปลอมแปลงเอกสารเพื่อการเดินทาง รวมถึงมีสิ่งผิดกฎหมาย บริษัทฯ จะไม่คืนค่าใช้จ่ายใดๆ รายละเอียดด้านการเดินทาง อาจมีการเปลี่ยนแปลงได้ตามความจำเป็น หรือเพื่อความเหมาะสมทั้งปวง โดยมีต้องแจ้งให้ทราบล่วงหน้า ทั้งนี้การขอสงวนสิทธิ์ดังกล่าว บริษัทฯ จะยึดถือและคำนึงถึงผลประโยชน์ตลอดจนความปลอดภัยของท่านผู้ที่มีเกียรติ ที่ร่วมเดินทางเป็นสำคัญ



## หมายเหตุกรุณาศึกษาเงื่อนไขทั้งหมดก่อนการจอง เพื่อความเข้าใจที่ตรงกันระหว่างลูกค้าและบริษัท

- 1.ราคาตั้งกล่าวรวมภาษีน้ำมันและภาษีสนามบินแล้ว หากมีการประกาศปรับเพิ่มก่อนการเดินทางทางบริษัทขอเก็บเพิ่มตามจริง
- 2.บริษัทฯ สงวนสิทธิ์ในการที่จะไม่รับผิดชอบใดๆทั้งสิ้น ซึ่งนอกเหนือความรับผิดชอบของบริษัทฯ เช่น การนัดหยุดงานจลาจล, การล่าช้าจากสายการบิน, การยกเลิกเที่ยวบิน, ภัยธรรมชาติ, สภาพการจราจร และการนำสิ่งของผิดกฎหมาย
- 3.บริษัทฯ ขอสงวนสิทธิ์ในการเปลี่ยนแปลงเที่ยวบิน โดยไม่ต้องแจ้งเหตุให้ทราบล่วงหน้า
- 4.ทางบริษัทฯ ไม่รับผิดชอบใดๆทั้งสิ้น กรณีสิ่งของสูญหาย อันเนื่องมาจากความประมาทของผู้เดินทาง, การโจรกรรม และอุบัติเหตุอันเกิดจากความประมาทของผู้เดินทาง
- 5.หากท่านได้ชำระเงินมัดจำหรือค่าทัวร์กับทางบริษัทฯแล้ว ถือว่าท่านตกลงยอมรับในเงื่อนไขและข้อตกลงต่างๆทั้งหมด
- 6.โปรแกรมนี้เป็นเพียงโปรแกรมที่เป็นข้อเสนอ ท่านจะต้องได้รับการยืนยันจากทางบริษัทฯอีกครั้งหนึ่ง หลังจากทางบริษัทฯ ได้ทำการสำรองโรงแรมและห้องพักในต่างประเทศเรียบร้อยแล้ว โดยโรงแรมอาจจัดให้ในระดับใกล้เคียงกัน หรืออาจจะปรับเปลี่ยนจากตามที่ระบุไว้ในโปรแกรม
- 7.มัคคุเทศก์ พนักงานหรือตัวแทนของทางบริษัทฯ ไม่มีสิทธิ์ในการให้คำสัญญาใดๆทั้งสิ้นแทนผู้จัดทำ นอกจากนี้มีเอกสารนามโดยผู้มีอำนาจของผู้จัดชัดเจนเท่านั้น
- 8.ผู้จัดทำทัวร์นี้เป็นราคาทัวร์แบบเหมา จะไม่รับผิดชอบและไม่สามารถคืนเงินค่าใช้จ่ายต่างๆได้ เนื่องจากเป็นรายการเหมาจ่ายกับตัวแทน ต่างๆ หากเกิดกรณีผู้เดินทางไม่ผ่านการพิจารณาในการตรวจเข้า-ออกเมือง, กรมแรงงาน, สายการบินในประเทศไทยหรือประเทศต่างๆ หรืออันเนื่องมาจากการกระทำที่ส่อไปในทางผิดกฎหมายของประเทศไทยและประเทศต่างๆ การหลบหนี เข้าออกเมือง หรือเอกสารการเดินทางไม่ถูกต้อง หรือการถูกปฏิเสธการเข้า-ออกประเทศต่างๆ ในกรณีอื่นๆ
- 9.ในกรณีที่ลูกค้าต้องออกตัวโดยสารถภายในประเทศหรือออกตัวโดยสารถเอง กรุณาติดต่อเจ้าหน้าที่ของบริษัทฯ ก่อนทุกครั้ง ทางบริษัทฯ จะไม่ขอรับผิดชอบค่าใช้จ่ายใดๆ ทั้งสิ้น
10. โปรแกรมและรายละเอียดของการเดินทางอาจมีการเปลี่ยนแปลงได้โดยไม่ต้องแจ้งให้ทราบล่วงหน้า ทั้งนี้ขึ้นอยู่กับ การจราจร สภาพอากาศ และเหตุสุดวิสัยต่าง ๆ ที่ไม่สามารถคาดการณ์ได้ล่วงหน้าโดยทางบริษัทฯ จะรักษา ผลประโยชน์และความปลอดภัยของผู้เดินทางเป็นสำคัญและไม่สามารถเปลี่ยนเป็นเงินสดได้
- 11.กรุณา อย่าขีดเขียน ฉีก หรือประทับตราใดๆ ที่ไม่เกี่ยวข้อง ลงในหนังสือเดินทางหากทางสายการบิน ไม่อนุญาตให้ เช็คอิน หรือตำรวจตรวจคนเข้าเมืองประเทศนั้นๆ ปฏิเสธการเข้า-ออกประเทศ ทางบริษัทฯ ไม่รับผิดชอบทุกกรณี

\*\*\*\*\*

# Jubilee Travel

Travel License 11/01023

TAX ID : 0105538106011



JUBILEE TRAVEL CO., LTD (Head Office)  
658 Soi Suthiporn, Prachasongkhro Rd.,  
Dindang, Bangkok 10400, THAILAND  
TEL. 02-641-6800 FAX : 02-641-6900  
E-mail : [jubilee.tour1@gmail.com](mailto:jubilee.tour1@gmail.com)  
[www.jubileetravel.co.th](http://www.jubileetravel.co.th)



084-088-9909  
Jubileetravelthai  
@Jubileetravel  
Jubileetravel  
@Jubileetravel

ความสุขของท่าน คืองานของเรา ..... จูบิลี่ แทรเวล  
☎ 02-641-6800