



ใบอนุญาตประกอบธุรกิจนำเที่ยว
เลขที่ 11/06794

บริษัท ทัวร์อินเลิฟออลเวย์ จำกัด
TOURINLOVEALLWAY CO.,LTD.

162/119 หมู่ที่ 5 หมู่บ้านเฟื่องฟ้า 11 เขต 2,4 ซอยมิตร-นาคดี
ตำบลแพรกษา อำเภอเมืองสมุทรปราการ สมุทรปราการ 10280
www.tourinloveallways.com

Email : tourinlove9@gmail.com

LINE : @tourinlove

Facebook : www.facebook.com/ilovetourinlove

☎ 02-174-2346

☎ 02-174-2347

Hotline.

088-449-2534

082-837-9596

082-113-9597

081-147-9598



ผ่านกรมรับรองจาก



ชำระค่าตั๋วเครื่องบินกับบริษัทเท่านั้น!!
บริษัท ทัวร์อินเลิฟ ออลเวย์ จำกัด

บินตรงจาก เชียงใหม่

JVZ282
5วัน 3คืน

เที่ยวครบทุกวัน

CHIANGMAI
จับจุ่มจ้าง แต่หัวใจไม่เคจจาง

OSAKA
KYOTO TAKAYAMA SHIRAKAWAKO

• พักทีฟู 1 คืน • มิเอะ 1 คืน • คินโซ 1 คืน

เดินทาง
สิงหาคม-ตุลาคม 69

ราคา
เริ่มต้น **25,888**

เริ่มต้น! Shabu Buffet และ บิงย่าง Yakiniku

บินตรง เชียงใหม่-โอซาก้า
สายการบิน VIETJET (VZ)
น้ำหนักกระเป๋า 20 KG

ช้อปปิ้งผ่านชินโซบาชิ

AEON MALL

Highlight

ความงดงามหลุดจินตนาการ หมู่บ้านมรดกโลกชิราคาวาโกะ
เมืองเก่าทาคายามา ทะยานสู่ฟ้า กำแพงวิว Panorama
ขึ้นกระเช้าลอยฟ้าโทโซ จุดเชิควินห้ามพลาด ศาลเจ้านิมบะ ยาชากะ
ความบริสุทธิ์ที่สงบนิ่ง วัดคินคะคุจิ
ช้อปปิ้งจุใจย่านดิงชินโซบาชิ และ Aeon Mall

FLIGHT:

CNX KIX

vietjet Air.com

KIX CNX

เที่ยวบิน เวลาออก เวลาถึง

VZ822

00.35

07.55

เที่ยวบิน เวลาออก เวลาถึง

VZ823

08.55

12.50



บริษัท ทัวร์อินเลิฟออลเวย์ จำกัด
TOURINLOVEALLWAY CO.,LTD.
 162/119 หมู่ที่ 5 หมู่บ้านเฟื่องฟ้า 11 เฟส 2,4 ซอยมิตร-บวศ
 ตำบลแพรกษา อำเภอมือสองสมุทรปราการ สภ.แพรกษา 10280
 www.tourinloveallways.com
 Email : tourinlove9@gmail.com
 LINE : @tourinlove
 Facebook : www.facebook.com/ilovetourinlove

☎ **02-174-2346**
 ☎ **02-174-2347**
 Hotline.
 088-449-2534 082-113-9597
 082-837-9596 081-147-9598



JVZ282 จัดอู๋บ๋้าง แต่ห้วใจไม่เคยจาง CHIANGMAI OSAKA KYOTO TAKAYAMA SHIRAKAWAKO 5วัน 3คืน

ความมดงามหลุดจินตนาการ หมู่บ้านมรดกโลกชิราคาวาโกะ เมืองเก่าทาคายาม่า
 ทะยานสู่ฟ้า ท้าทายวิว Panorama ขึ้นกระเช้าลอยฟ้าโกโซโซ
 จุดเช็คอินห้ามพลาด ศาลเจ้านัมบะ ยาชากะ ความหรูหราที่สงบนิ่ง วัดคินคะคุจิ
 ช้อปปิ้งจูงใจย่านดงชินโซบาชิ และ Aeon Mall

พิเศษ! • พักกิฟุ 1 คืน • มิเอะ 1 คืน • คันไซ 1 คืน
• เกี่ยวครบทุกวัน
เต็มอ้อม! Shabu Buffet และ ปิ้งย่าง Yakiniku Buffet

เดินทางโดยสายการบิน **VIETJET (VZ)** บินตรงจาก เชียงใหม่ สู่ โอซาก้า
 น้ำหนักสัมภาระ-โหลดใต้ท้องเครื่อง 20 Kg./Carry on 7 Kg.

วันที่	โปรแกรมท่องเที่ยว	เช้า	เที่ยง	เย็น	โรงแรม
1	ท่าอากาศยานนานาชาติเชียงใหม่ ประเทศไทย				
2	VZ822 CNX-KIX 00.35-07.55 ท่าอากาศยานนานาชาติเชียงใหม่ ประเทศไทย – ท่าอากาศยานนานาชาติคันไซ ประเทศญี่ปุ่น – โอซาก้า – ศาลเจ้านัมบะ – จังหวัดมิเอะ – กระเช้าลอยฟ้าโกโซโซ (รวมค่าขึ้น-ลง กระเช้า) – จังหวัดกิฟุ – Aeon Mall		🍴		Hotel Koyo 3* หรือระดับใกล้เคียงกัน
3	จังหวัดกิฟุ – เมืองทาคายาม่า – ตลาดเข้ามียาคะ – ย่านเมืองเก่าทาคายาม่า – ย่านชินมาชิซุจิ – หมู่บ้านมรดกโลกชิราคาวาโกะ – จังหวัดมิเอะ	🍴	🍴		Ueno Frex Hotel 3* หรือระดับใกล้เคียงกัน
4	จังหวัดมิเอะ – เกียวโต – Duty free – วัดคินคะคุจิ – โอซาก้า – ย่านชินโซบาชิ – อิซุมิซาโนะ	🍴	🍴		Izumisano Center Hotel / N GATE HOTEL 3* หรือระดับใกล้เคียงกัน
5	ท่าอากาศยานนานาชาติคันไซ ประเทศญี่ปุ่น – ท่าอากาศยานนานาชาติเชียงใหม่ ประเทศไทย VZ823 KIX-CNX 08.55-12.50	🍴 SET BOX			



บริษัท ทัวร์อินเลิฟออลเวย์ จำกัด
TOURINLOVEALLWAY CO.,LTD.
 162/119 หมู่ที่ 5 หมู่บ้านเฟื่องฟ้า 11 เฟส 2,4 ซอยมิตร-บาศร์
 ตำบลพรประภา อำเภอเมืองสมุทรปราการ สมุทรปราการ 10280
 www.tourinloveallways.com
 Email : tourinlove9@gmail.com
 LINE : @tourinlove
 Facebook : www.facebook.com/ilovetourinlove

☎ **02-174-2346**
 ☎ **02-174-2347**
 Hotline.
 088-449-2534 082-113-9597
 082-837-9596 081-147-9598



ชำระค่าตั๋วเครื่องบินกับบริษัทเท่านั้น!!
 บริษัท ทัวร์อินเลิฟ ออลเวย์ จำกัด

วันเดินทาง	ราคาผู้ใหญ่ (บาท)	ราคาเด็ก (บาท)	พิกัดเที่ยว เพิ่ม (บาท)	ที่นั่ง	หมายเหตุ
13-17 สิงหาคม 2569	25,888	ไม่มีราคาเด็ก (Infant ไม่เกิน 2 ปี 6,000 บาท)	7,500	25	
20-24 สิงหาคม 2569	25,888			25	
27-31 สิงหาคม 2569	25,888			25	
10-14 กันยายน 2569	25,888			25	
17-21 กันยายน 2569	25,888			25	
24-28 กันยายน 2569	25,888			25	
08-12 ตุลาคม 2569	31,888			25	
15-19 ตุลาคม 2569	31,888			25	
22-26 ตุลาคม 2569	31,888			25	

เดินทางโดย
สายการบิน Vietjet Air

น้ำหนักสัมภาระ: 20 kg. | CARRY ON | 7 kg.

vietjetair.com

วันที่หนึ่ง ท่าอากาศยานนานาชาติเชียงใหม่ ประเทศไทย

20.30 น. พร้อมกันที่ **ท่าอากาศยานนานาชาติเชียงใหม่ ประเทศไทย** อาคารผู้โดยสารระหว่างประเทศ เคาน์เตอร์สายการบิน **VIETJET (VZ)** มีเจ้าหน้าที่ของบริษัทฯ คอยอำนวยความสะดวกด้านเอกสารและติดแท็กกระเป๋า



ใบอนุญาตประกอบธุรกิจนำเที่ยว
เลขที่ 11/06794

บริษัท ทัวร์อินเลิฟออลเวย์ จำกัด
TOURINLOVEALLWAY CO.,LTD.

162/119 หมู่ที่ 5 หมู่บ้านเฟื่องฟ้า 11 เขต 2,4 ซอยนิคม-นาคร
ต้นแยรงรพช. อำเภอเมืองสมุทรปราการ สมุทรปราการ 10280
www.tourinloveallways.com

Email : tourinlove9@gmail.com

LINE : @tourinlove

Facebook : www.facebook.com/ilovetourinlove

☎ 02-174-2346
☎ 02-174-2347

Hotline.

088-449-2534

082-837-9596

082-113-9597

081-147-9598



ผ่านกรรับรองจาก



ชำระค่าทัวร์ผ่านบัญชีบริษัทเท่านั้น!!
บริษัท ทัวร์อินเลิฟ ออลเวย์ จำกัด

วันที่สอง ทำอากาศยานนานาชาติเชียงใหม่ ประเทศไทย – ทำอากาศยานนานาชาติคันไซ ประเทศญี่ปุ่น – โอซาก้า – ศาลเจ้านัมบะ – จังหวัดมิเอะ – กระเช้าลอยฟ้าโกโซโซ (รวมค่าขึ้น-ลง กระเช้า) – จังหวัดกิฟุ – Aeon Mall 🍴 อาหารเที่ยง

00.35 น. เดินทางสู่ **ประเทศญี่ปุ่น** โดยสายการบิน **VIETJET (VZ)** เที่ยวบินที่ **VZ822 (ค่าทัวร์ไม่รวมค่าอาหารบนเครื่อง บนเครื่องบิน)**

07.55 น. เดินทางถึง **ท่าอากาศยานนานาชาติคันไซ ประเทศญี่ปุ่น (เวลาท้องถิ่นเร็วกว่าประเทศไทย 2 ชั่วโมง กรุณาปรับนาฬิกาของท่านเป็นเวลาท้องถิ่น เพื่อความสะดวกในการนัดหมาย)** นำท่านผ่านพิธีตรวจคนเข้าเมืองและศุลกากรสำคัญ!!! **ประเทศญี่ปุ่น** ไม่อนุญาตให้นำอาหารสด จำพวก เนื้อสัตว์ พืช ผัก ผลไม้ เข้าประเทศ หากฝ่าฝืนจะมีโทษจับและปรับ จากนั้นเดินทางสู่ **โอซาก้า (Osaka)** (ใช้เวลาเดินทางโดยประมาณ 1 ชั่วโมง) เป็นเมืองที่มีขนาดเศรษฐกิจใหญ่เป็นอันดับ 2 และมีประชากรมากเป็นอันดับ 3 ของประเทศญี่ปุ่น 🍡 **แลนด์มาร์คสุดยูนิคใครก็ห้ามพลาด** ศาลเจ้านัมบะ ยามากะ (Namba Yasaka Shrine) พักจุด Unseen ที่จะทำให้คุณต้องหยุดหายใจกับ 🐱 **"วิหารหัวสิงโตมหาอำนาจ"** ที่สูงตระหง่านกว่า 12 เมตร! **พลังแห่งการปิดป่า** หัวสิงโตแยกเขี้ยวสุดเกรงขามนี้ไม่ได้มีไว้แค่ถ่ายรูปเท่านั้น แต่ตามความเชื่อโบราณ ปากที่อ้ากว้างขวางนี้จะช่วย **"กลืนกินสิ่งชั่วร้ายและเคราะห์กรรม"** ของผู้ที่มาเยือนให้หายวันไปกับตา!

พิธีอุทิศโถงโถง! สายบุญต้องจัด อย่าลืมบูชา "เครื่องรางหัวสิงโต" หรือเสียงเซียมซีใน "ตัวปลาจารย์" มาพกติดตัวไว้ด้วยนะ เป็นไอเทมเสริมดวง ช่วย "ดึงดูดโชคลาภ และชัยชนะ" เข้ามาแทนที่





บริษัท ทัวร์อินเลิฟออลเวย์ จำกัด
TOURINLOVEALLWAY CO.,LTD.
 162/119 หมู่ที่ 5 หมู่บ้านเฟื่องฟ้า 11 เฟส 2,4 ซอยมิตร-บวดี
 ตำบลแพรกษา อำเภอเมืองสมุทรปราการ สมุทรปราการ 10280
 www.tourinloveallways.com
 Email : tourinlove9@gmail.com
 LINE : @tourinlove
 Facebook : www.facebook.com/ilovetourinlove

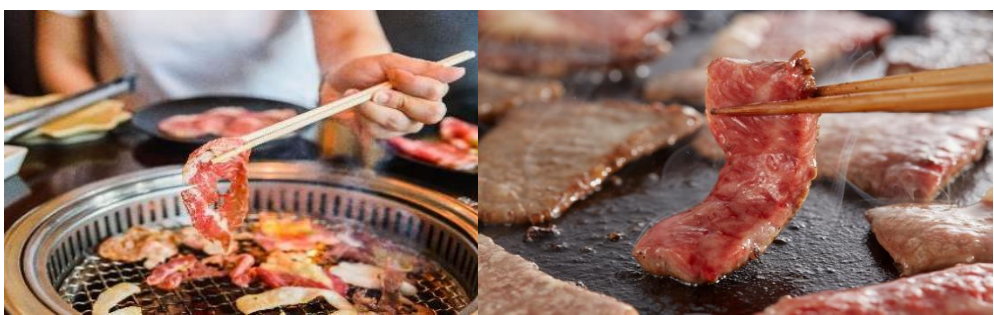
☎ **02-174-2346**
 ☎ **02-174-2347**
 Hotline.
 088-449-2534 082-113-9597
 082-837-9596 081-147-9598



ชำระค่าทัวร์ผ่านบัญชีบริษัทเท่านั้น!!
 บริษัท ทัวร์อินเลิฟ ออลเวย์ จำกัด

เที่ยง 🍴 รับประทานอาหารเที่ยง (มือที่1) **เมนูพิเศษ บึงย่าง Yakiniku Buffet**

High High High! Yakiniku... สวรรค์บนเตา
 ถ่านที่คุณรักบึงย่างต้องยอมสยบ!
 🍖 ✨ ลองนึกภาพเนื้อละลายหืนอ่อน
 อย่างจนส่งกลิ่นหอมพุ่ง จิ้มซ้ากับน้ำจิ้ม
 สูตรลับ ท่ามกลางบทสนทนาที่สนุกสนาน
 กับคนรู้ใจ บอกเลยว่านี่คือ Moment ที่
 อีลใจและฟินที่สุดของวันจริงๆ



นำท่านเดินทางสู่ **จังหวัดมิเอะ (Mie)** (ใช้เวลา
 เดินทางโดยประมาณ 2 ชั่วโมง) ก็คือ **"หัวใจแห่ง
 จิตวิญญาณและรสชาติของญี่ปุ่น"** ที่นี่เป็นที่ตั้ง
 ของศาลเจ้าที่ศักดิ์สิทธิ์ที่สุด และเป็นต้นกำเนิด
 ของเนื้อวัวที่แพงที่สุดในโลก สถาปัตยกรรมญี่ปุ่น
 และความสงบต้องมา สวย ชลิ่ง และอร่อยจนต้อง
 จดจำ 🚠 **เปิดประสบการณ์ ขึ้นกระเช้าลอยฟ้าโก
 โซโซ (Gozaisho Ropeway)** (ค่าทัวร์รวมค่าขึ้น-
 ลง กระเช้า) กระเช้าลอยฟ้าที่พาไต่ระดับจาก
 พื้นดินขึ้นสู่ยอดเขาโกโซโซที่ความสูง 1,212 เมตร
 ประมาณ 12 นาที เป็นจุดชมวิวยุทธศาสตร์ แบบ
 Panorama 360 องศา ที่สวยงามได้ตลอดทั้งปี
 (ค่าทัวร์ ไม่รวม ค่ากิจกรรมซิงช้า ราคาโดยประมาณ 500 เยน / คน / 3 นาที (ราคาอาจมีการเปลี่ยนแปลงโปรแกรม
 ติดต่อหน้างานก่อนคำสั่งซื้ออีกครั้ง))



กรณีที่ไม่สามารถขึ้นกระเช้าลอยฟ้าโกโซโซ (Gozaisho Ropeway) เนื่องจากลมแรง สภาพอากาศไม่เอื้ออำนวย
 ภัยพิบัติทางธรรมชาติหรือเหตุอื่นใดก็ตาม ทางบริษัทขอสงวนสิทธิ์ ปรับเปลี่ยนสถานที่ท่องเที่ยวโดยคำนึงถึงความ
 ปลอดภัยของท่านเป็นหลักโดยไม่แจ้งให้ท่านทราบล่วงหน้าทุกกรณี



บริษัท ทัวร์อินเลิฟออลเวย์ จำกัด
TOURINLOVEALLWAY CO.,LTD.
 162/119 หมู่ที่ 5 หมู่บ้านเฟื่องฟ้า 11 เฟส 2,4 ซอยมิตร-นาคดี
 ตำบลแพรกษา อำเภอมือเกรงสมุทรปราการ สภ.สมุทรปราการ 10280
 www.tourinloveallways.com
 Email : tourinlove9@gmail.com
 LINE : @tourinlove
 Facebook : www.facebook.com/ilovetourinlove

☎ **02-174-2346**
 ☎ **02-174-2347**
 Hotline.
 088-449-2534 082-113-9597
 082-837-9596 081-147-9598



Highlight! ช่วงเดือนของดอกไม้ ที่อาจพบเจอบนเขา

- 🌸 ฤดูใบไม้ผลิ (เมษายน - มิถุนายน)
 เมษายน: ดอก Mizubasho (Skunk Cabbage) และ ดอก Sakura สายพันธุ์ภูเขา ดอกไม้สีขาวรูปทรงคล้ายดอกลิลลี่
 พฤษภาคม: ดอก Azalea (กุหลาบพันปี) โดยเฉพาะพันธุ์ Shiroyashio (สีขาว) และ Akayashio (สีชมพู) จะบานสะพรั่งเต็มไหล่เขาเป็นช่วงที่สวยงามที่สุดช่วงหนึ่งของปี
 มิถุนายน: ดอก Sarasa-dodan (Enkianthus) ดอกไม้รูประฆังคว่ำขนาดเล็กสีแดงสลับขาว
- 🌿 ฤดูร้อน (กรกฎาคม - สิงหาคม)
 กรกฎาคม: พบดอก Lilium auratum (Goldband Lily) ลิลลี่ภูเขา และดอก Hydrangea (ไฮเดรนเยีย) สายพันธุ์ภูเขา
 สิงหาคม: ดอก Hosta และดอกไม้ป่าขนาดเล็ก รวมถึงเป็นช่วงที่ ต้นปอเทืองภูเขา และทุ่งหญ้าเขียวขจีสุดชื่นที่สุด
- 🌸 ฤดูใบไม้ร่วง (กันยายน - พฤศจิกายน)
 กันยายน: ดอก Gentian (Enzian) ดอกไม้สีม่วงเข้มรูปทรงระฆัง
 ตุลาคม - พฤศจิกายน: ไฮไลท์ไม่ใช่ดอกไม้ แต่เป็น ใบไม้เปลี่ยนสี (Koyo) ที่ไล่เฉดสีเหลือง ส้ม แดง อย่างอลัง
- ❄️ ฤดูหนาว (ธันวาคม - มีนาคม) ไม่มีดอกไม้ แต่จะมีปรากฏการณ์ "ปีศาจหิมะ" (Ice Monsters)

เดินทางสู่**จังหวัดกิฟุ (Gifu)** (ใช้เวลาเดินทางโดยประมาณ 1 ชั่วโมง) เป็นเมืองที่มีธรรมชาติอันอุดมสมบูรณ์ พื้นที่ส่วนใหญ่ถูกล้อมรอบด้วยภูเขาและแม่น้ำ อีกทั้งยังมีวัฒนธรรมโบราณที่สืบทอดต่อกันมา บ้านทรงโบราณที่ยังคงหลงเหลืออยู่มาจนถึงปัจจุบัน เป็นเมืองที่มีเสน่ห์ในตัวเองอย่างมาก 🗝 **เช็กอินจุดหมายเดียวที่ตอบโจทย์ทุกไลฟ์สไตล์! ตะลุย Aeon Mall** วาร์ปสู่สวรรค์ของการช้อปปิ้งที่รวมทุกความต้องการไว้ในที่เดียว! ฟุงตัวไปเลือกไอเทมแฟชั่นสุดชิค แล้วไปเติมความสวยด้วยผลิตภัณฑ์บิวตี้และยาจากญี่ปุ่นคุณภาพเยี่ยม สายกินก็ห้ามพลาด! จะซื้อผลไม้พรีเมียมกลับบ้าน หรือจะนั่งจิบชาในคาเฟ่บรรยากาศดี ก็ฟินสุดๆ พร้อมตัวเลือกอาหารนานาชาติใน Food Court ที่ละลานตาจนเลือกไม่ถูก มาที่เดียวได้ครบทั้งของถูกใจและพลังบวกกลับไปแน่นอน

เย็น **อิสระอาหารเย็น ตามอัธยาศัย เพื่อไม่เป็นการรบกวนเวลาของท่าน**
 ที่พัก : Hotel Koyo 3* หรือระดับและเมืองใกล้เคียงกัน
 (ชื่อโรงแรมที่ท่านพัก ทางบริษัทจะทำการแจ้งพร้อมใบนัดหมาย 5-7 วัน ก่อนเดินทาง)

วันที่สาม จังหวัดกิฟุ – เมืองทาคายาม่า – ตลาดเช้ามียากาวะ – ย่านเมืองเก่าทาคายาม่า – ย่านชินมาชิซูจิ – หมู่บ้านมรดกโลกชิราคาวาโกะ – จังหวัดมิเอะ **🍴 อาหาร เช้า, เกียง**

เช้า 🍴 **รับประทานอาหารเช้า ณ โรงแรม (มือที่2)**
 เดินทางสู่**เมืองทาคายาม่า (Takayama)** (ใช้เวลาเดินทางโดยประมาณ 2 ชั่วโมง) ตั้งอยู่ท่ามกลางเขตฮิดะที่เต็มไปด้วยภูเขา มีวิวทิวทัศน์ที่สวยงามและมีประวัติศาสตร์ รวมไปถึงประเพณีที่ไม่เหมือนใครและเก็บรักษาไว้เป็นอย่างดี 🍎 **สัมผัสบรรยากาศแบบญี่ปุ่นเดินเล่นตลาดเช้ามียากาวะ (Miyagawa Morning Market)** ตลาดอาหารที่ตั้งอยู่ใกล้กับแม่น้ำมียงาวะในเขตเมืองเก่าทาคายาม่า สามารถเดินเล่นรอบๆ ตั้งแต่สะพานคาจิบาชิ ถึงสะพานยาโยอิบาชิ มีราวๆ 60 ร้านค้า มีทั้ง





บริษัท ทัวร์อินเลิฟออลเวย์ จำกัด
TOURINLOVEALLWAY CO.,LTD.
 162/119 หมู่ที่ 5 หมู่บ้านเฟื่องฟ้า 11 เฟส 2,4 ซอยมิตร-บวดี
 ตำบลแพรกษา อำเภอมองขจรพราหมณ์ สุพรรณบุรี 10280
 www.tourinloveallways.com
 Email : tourinlove9@gmail.com
 LINE : @tourinlove
 Facebook : www.facebook.com/ilovetourinlove

☎ **02-174-2346**
 ☎ **02-174-2347**
 Hotline.
 088-449-2534 082-113-9597
 082-837-9596 081-147-9598



แบบเป็นบ้าน และร้านแผงลอยริมแม่น้ำ มีแผงขายผัก ผลไม้ ผลผลิตอื่นๆ ที่ได้จากฟาร์มในท้องถิ่น ขนมและงานฝีมือจำหน่าย ของที่ระลึก เป็นต้น



เตรียมตัวไปเยือนเวลาหาอดีตที่ ย่านเมืองเก่าทาคายาม่า (Takayama Old Town) ย่านนี้เต็มไปด้วยอาคารบ้านไม้โบราณและได้รับการอนุรักษ์ไว้เป็นอย่างดีจนถึงทุกวันนี้ เดินชม หมู่บ้าน LITTLE KYOTO หรือย่านซันมาชิซูจิ (Sanmachi-Suji) เป็นเขตเมืองเก่าที่มีการอนุรักษ์บ้านเรือนในสมัยเอโดะที่มีอายุกว่า 300 ปี ไว้ได้เป็นอย่างดี การสร้างบ้านสไตล์ญี่ปุ่นแท้ ใช้เฉพาะโตนสีน้ำตาลหรือสีดำเท่านั้น ในปัจจุบันนี้ถ้าใครจะสร้างบ้านหลังใหม่ก็จะต้องใช้แค่ 2 สีนี้เท่านั้นเพื่อไม่ให้โดดเด่นหรือดูแปลกแยกออกจากบ้านหลังอื่น ย่านนี้มีร้านค้าหลากหลาย เช่น ร้านผลิตและจำหน่ายเหล้าสาเก ร้านทำมิโซะ ร้านซูชิ ไคศกริมของหวาน ฯลฯ รวมไปถึงสามารถเลือกซื้อของที่ระลึก สินค้าพื้นเมืองเฉพาะถิ่น เช่น ซาซูโมะโอะ หรือตุ๊กตาการกลิ้งตัวสีแดงไม่มีหน้าตา ซึ่งถือว่าเป็นสัญลักษณ์หนึ่งของเมืองทาคายาม่า หรือ ถ่ายรูปกับสะพาน Nakabashi Bridge สะพานสีแดงที่ทอดข้ามแม่น้ำมียากาวะซึ่งเป็นสัญลักษณ์ของเมืองทาคายาม่าอีกด้วย อีสาระเก็บภาพความประทับใจเลือกซื้อสินค้าตามอริยาตย์



Highlight! 🍣 แนะนำให้ลองแบบ "เนื้ออูโตะย่างไฟอ่อน (Aburi)" เพราะความร้อนจะช่วยดึงไขมันเนื้อให้ออกมาเคลือบชั้นซูชิ เพิ่มความนุ่มคุณสองไปเลย! บอกได้ว่าถ้าถ่ายรูปปลงโซเชี่ยล คือปังระดับสิบ ยอดโลกฟุ้งแน่นอน!





ใบอนุญาตประกอบธุรกิจนำเที่ยว
เลขที่ 11/06794

บริษัท ทัวร์อินเลิฟออลเวย์ จำกัด
TOURINLOVEALLWAY CO.,LTD.

162/119 หมู่ที่ 5 หมู่บ้านเพ็ญฟ้า 11 เฟส 2,4 ซอยมิตร-บวดี
ตำบลแพรกษา อำเภอเมืองสมุทรปราการ สมุทรปราการ 10280
www.tourinloveallways.com

Email : tourinlove9@gmail.com

LINE : @tourinlove

Facebook : www.facebook.com/ilovetourinlove

☎ 02-174-2346

☎ 02-174-2347

Hotline.

088-449-2534

082-837-9596

082-113-9597

081-147-9598



ผ่านกรมรับรองจาก



ชำระค่าทัวร์ผ่านบัญชีบริษัทเท่านั้น!!
บริษัท ทัวร์อินเลิฟ ออลเวย์ จำกัด

เที่ยง

🎯 รับประทานอาหารเที่ยง (มือที่3)

🏠 เช็กอินหมู่บ้านในฝัน! สถานที่ชื่อดังของญี่ปุ่น

หมู่บ้านมรดกโลกชิราคาวาโกะ (Shirakawa-go)

(ใช้เวลาเดินทางโดยประมาณ 1 ชั่วโมง) พักดมรดก

โลกที่สวยงามตระการตาตลอดปี 🏠 🏯 เปลี่ยนวันธรรมดา

ให้กลายเป็นทริปสุด Exclusive ในหมู่บ้านโบราณ

ท่ามกลางอ้อมกอดแห่งขุนเขาจังหวัดกิฟุ! ตื่นตา

กับบ้านทรงมือพนมอายุเก่าแก่กว่า 3 ศตวรรษ ชม

ความประณีตของสถาปัตยกรรมระดับโลก และซึมซับวิถีชีวิตสุดคลาสสิกผ่านพิพิธภัณฑ์พื้นบ้าน จะสายกินหรือ

สายช้อปปิ้งก็ฟิน เพราะมีทั้งร้านอาหารและไอเทมแฮนด์เมดเพียบ อีสาระให้คุณรู้ชัดเตอร์เก็บความประทับใจกับความ

Unseen ที่หาไม่ได้จากที่ไหน!"

Highlight! บ้านทรงกลัโซ่ หรือ กลัโซ่ชิริคุ คือ บ้านหลังคาสามเหลี่ยมสูง ตัวบ้านไม่มีการตอกตะปู แต่ใช้วิธีการเข้าไม้ เข้าลิ้ม เข้าเดือย และใช้การมัดแทน



หมายเหตุ:

- กรณีการเปลี่ยนสีและการร้องโรยของใบไม้และธรรมชาติ ไวกหรือซำทั้งนี้ขึ้นอยู่กับสภาพอากาศในแต่ละปี
- กรณีที่มีการประกาศสั่งปิดเส้นทางการเดินทาง เนื่องจากด้วยภัยพิบัติทางธรรมชาติ สภาพอากาศไม่เอื้ออำนวยหรือเหตุอื่นใดก็ตาม จนทำให้ต้องปรับเปลี่ยนทางสัญจร ทำให้เกิดการล่าช้าหรือทำให้ไม่สามารถไปชมหมู่บ้านมรดกโลกชิราคาวาโกะ (Shirakawa-go) ทางบริษัทฯ ขอสงวนสิทธิ์ในการปรับโปรแกรมตามความเหมาะสม โดยคำนึงถึงความปลอดภัยของท่านเป็นหลักแทนโดยไม่แจ้งให้ท่านทราบล่วงหน้าทุกกรณี



นำท่านเดินทางสู่ **จังหวัดมิเอะ (Mie)** (ใช้เวลาเดินทางโดยประมาณ 3.30 ชั่วโมง) ที่นี้เป็นจังหวัดที่ครบเครื่อง ทั้ง
 ความขลัง ธรรมชาติที่ลึกลับ และอาหารที่อร่อย และเป็นจุดหมายปลายทางในฝันของใครหลายๆ คน

เย็น อีสระอาหารเย็น ตามอัธยาศัย เพื่อไม่เป็นการรบกวนเวลาของท่าน

ที่พัก : Ueno Frex Hotel 3* หรือระดับและเมืองใกล้เคียงกัน

(ชื่อโรงแรมที่ท่านพัก ทางบริษัทจะทำการแจ้งพร้อมใบนัดหมาย 5-7 วัน ก่อนเดินทาง)

**กรุณาทักจังหวัดมิเอะเต็ม ทางบริษัทฯ ขอสงวนสิทธิ์ปรับไปพักจังหวัดกิฟุหรือจังหวัดไอจิแทน โดยไม่แจ้งให้ท่าน
 ทราบล่วงหน้าทุกกรณี**

กรุณาทักโรงแรม Ueno Frex บริเวณโรงแรมที่พักอาจจะมี ร้าน Supper Market เหมาะสำหรับการซื้อของใช้
 เล็กๆ น้อยๆ, ขนม, เครื่องดื่ม หรือร้านอาหารญี่ปุ่นแบบดั้งเดิมของชาวบ้านท้องถิ่น ให้ได้เลือกชิมลอง 🍴

วันที่สี่ จังหวัดมิเอะ – เกียวโต – Duty free – วัดคินคะคุจิ – โอซาก้า – ย่านชินไซบาชิ – อิซุมิซาโนะ

🍴 อาหาร เช้า,เที่ยง

เช้า 🍴 รับประทานอาหารเช้า ณ โรงแรม (เมื่อที่ 4)

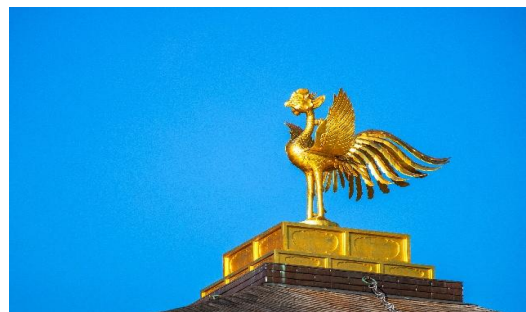
พาทุกท่านเดินทางสู่ **เกียวโต (Kyoto)** (ใช้เวลาเดินทางโดยประมาณ 1.30 ชม.) เมืองที่เป็นหัวใจทางวัฒนธรรมของ
 ญี่ปุ่นที่รวบรวมวัดวาอาราม สวนหิน และย่านประวัติศาสตร์ไว้แบบจัดเต็ม จนเป็นเส้นทางในฝันของใครหลายๆ คน
ช้อปปิ้งที่ ดิวตี้ฟรี (Duty free) แหล่งช้อปปิ้งปลอดภาษี ที่รวบรวมสินค้าราคาพิเศษ และมีชื่อเสียงที่เห็นแล้วต้องรู้
 ว่าเป็นมาจากประเทศญี่ปุ่นเช่น โฟมถ่านหินภูเขาไฟ วิตามิน อาหารเสริม ครีมต่างๆ ขนมญี่ปุ่นหลากหลายชนิด รวมไปถึง
 ถึงชาเขียว ผลิตภัณฑ์ขึ้นชื่อของญี่ปุ่น เป็นต้น ให้ทุกท่านสามารถเลือกซื้อเป็นของฝาก

เที่ยง 🍴 รับประทานอาหารเที่ยง (เมื่อที่ 5) **เมนูพิเศษ Shabu buffet**

Highlight! เป็นอีกหนึ่ง
 ประสบการณ์ที่ไม่ควรพลาด ชามู
 สโตล์ญี่ปุ่นจะเป็นคุณภาพของ
 เนื้อสัตว์และผักสด เสิร์ฟพร้อมน้ำซุ
 ร้อนๆ รสชาติกลมกล่อมและน้ำจิ้มที่มี
 เอกลักษณ์ คงจะรู้สึกดีไม่น้อย



❖ **ชมความสวยงาม วัดคินคะคุจิ (Kinkakuji)** (ใช้เวลาเดินทาง
 โดยประมาณ 30 นาที) หรือที่รู้จักกันในชื่อ "วัดทอง (GoldenPavilion)"
 เป็นจุดเด่นของเกียวโต วัดประดับด้วยทองอย่างหรูหรา ตัวอาคารสี
 ทองมี 3 ชั้น ทำจากไม้และใช้กำแพงสีขาว ภายในตกแต่งด้วยทอง เป็นที่
 ประดิษฐานของพระพุทธรูปและรูปปั้นของโชกุนอะชิคางะ โยชิมิทซึ เคย
 ใช้เป็นที่พักของชามุโร ส่วนบนสุดนั้นมีรูปปั้นของนกฟีนิกซ์สีทอง (ค่า
 ทัวร์รวมค่าเข้าชมวัด)
 (*การร่วมโรยและเปลี่ยนแปลงของสี ของใบไม้ ไร่หรือซำทั้งนี้ขึ้นอยู่กับ
 สภาพอากาศในแต่ละปี)





บริษัท ทัวร์อินเลิฟออลเวย์ จำกัด
TOURINLOVEALLWAY CO.,LTD.
 162/119 หมู่ที่ 5 หมู่บ้านเฟื่องฟ้า 11 เฟส 2,4 ซอยมิตร-นาคดี
 ตำบลแพรกษา อำเภอมือเกรงสมุทรปราการ สภ.สมุทรปราการ 10280
 www.tourinloveallways.com
 Email : tourinlove9@gmail.com
 LINE : @tourinlove
 Facebook : www.facebook.com/ilovetourinlove

☎ **02-174-2346**
 ☎ **02-174-2347**
 Hotline.
 088-449-2534 082-113-9597
 082-837-9596 081-147-9598



ผ่านมารรับรองจาก   
 ย้ำราคาทัวร์ผ่านบริษัทที่ดำเนิน!!!
 บริษัท ทัวร์อินเลิฟ ออลเวย์ จำกัด



****กรณีที่ไม่สามารถไปวัดน้ำใสได้ เนื่องจากการจราจรติดขัด ที่จอดรถไม่เพียงพอ กภัยพิบัติทางธรรมชาติหรือเหตุขัดข้องอื่นๆ ทางบริษัทฯ ขอปรับเปลี่ยนเป็น นำท่านเดินทาง ✨ สัมผัสความศักดิ์สิทธิ์ ณ วัดน้ำใส (Kiyomizudera) (ค่าทัวร์รวมค่าเข้าวัด) มรดกโลกเหนือกาลเวลา ยกระดับจิตใจและเสริมสิริมงคลให้ชีวิตที่ วัดคิโยมิซุเดระ แลนด์มาร์คอันดับหนึ่งแห่งเกียวโตที่ได้รับการยกย่องเป็นมรดกโลก ชื่อ "คิโยมิซุ" สื่อถึง "น้ำอันบริสุทธิ์" ที่ไหลหล่อเลี้ยงศรัทธาของผู้คนมานับพันปี แทนโดยไม่แจ้งให้ท่านทราบทุกกรณี**

เดินทางสู่ โอซาก้า (Osaka) (ใช้เวลาเดินทางโดยประมาณ 1 ชั่วโมง) มืองที่เต็มไปด้วยสีสัน พลังงาน และจิตวิญญาณของคนรักความสุข นี่คือการสรุปแลนด์มาร์คในฝันของใครหลายๆ คน ✨ สัมผัสเสน่ห์ที่ไม่เคยจืดจาง ณ ย่านชินไซบาชิ (Shinsaibashi) แล้วไปโพลด์ท่าสุดจึ้งกับคุณลุงกุสึโกะ 🏊‍♂️ สุดปัง! วาร์ปสู่ย่านช้อปปิ้งที่มันส์ที่สุดในญี่ปุ่น! Shinsaibashi ถนนสายละลาทรพย์ที่รวมร้านค้าชื่อดังและร้านอาหารระดับตำนานไว้เพียบ เดินชิลล์ๆ ซอปปเพลินๆ กว่า 600 เมตร ก่อนพุ่งตัวไปที่สะพานเอบิชิบาชิ (Ebisubashi Bridge) เพื่อแช่ภาพกับป้ายไฟ Glico LED ในตำนาน แลนด์มาร์คอายุกว่า 70 ปีที่ยังคงความเก่าและเป็นหัวใจสำคัญของเมืองโอซาก้า ใครอยากได้รูปโปรไฟล์ใหม่ทีละโคนว่า 'อยู่ญี่ปุ่น!' ต้องมาพิกัดนี้เท่านั้น!





บริษัท ทัวร์อินเลิฟออลเวย์ จำกัด
TOURINLOVEALLWAY CO.,LTD.
 162/119 หมู่ที่ 5 หมู่บ้านเฟื่องฟ้า 11 เฟส 2,4 ซอยมิตร-นาคดี
 ตำบลแพรกษา อำเภอมืองสมุทรปราการ สมุทรปราการ 10280
 www.tourinloveallways.com
 Email : tourinlove9@gmail.com
 LINE : @tourinlove
 Facebook : www.facebook.com/ilovetourinlove

☎ **02-174-2346**
 ☎ **02-174-2347**
 Hotline.
 088-449-2534 082-113-9597
 082-837-9596 081-147-9598



ผ่านารับรองจาก   
 ช่างคำทิวทัศน์มีคุณประโยชน์ท่านเป็น!!
 บริษัท ทัวร์อินเลิฟ ออลเวย์ จำกัด



แนะนำนักช้อป! ถ้าคุณไม่อยากพลาดของเด็ดที่ต้องหิ้วกลับไทย นี่คือ "ลิสต์ของต้องซื้อ"

1. เครื่องสำอางและสกินแคร์ (Drugstore Heaven) ที่มีร้านขายยายักษ์ใหญ่อย่าง Matsumoto Kiyoshi และ Sundrug ตั้งอยู่แทบทุกหัวมุม
2. แฟชั่นและรองเท้า (Streetwear & Sneakers) ไม่ว่าจะเป็น ABC-Mart Grand Stage, Uniqlo & GU และอื่นๆ อีกมากมาย
3. ของเล่นและของสะสม (Pop Culture)
4. ของฝากสายกิน (Snacks & Sweets) เช่น Pocky KitKat Calbee Plus สพิพิเศษประจำภูมิภาค

เย็น

เดินทางสู่เมืองอิซุมิซาโนะ (Izumisano) (ใช้เวลาเดินทางโดยประมาณ 1 ชั่วโมง) เป็นเมืองที่ตั้งอยู่ทางทิศใต้ของจังหวัดโอซาก้า อยู่ใกล้สนามบินคันไซมี เป็นเมืองที่มีเสน่ห์น่าดึงดูด ธรรมชาติที่สวยงาม วัฒนธรรมและประวัติศาสตร์อันยาวนาน และอาหารที่อร่อย

อิสระอาหารเย็น ตามอัธยาศัย เพื่อไม่เป็นการรบกวนเวลาของท่าน

ที่พัก : Izumisano Center Hotel or N GATE HOTEL 3*หรือระดับและเมืองใกล้เคียงกัน

(ชื่อโรงแรมที่ท่านพัก ทางบริษัทจะทำการแจ้งพร้อมใบนัดหมาย 5-7 วัน ก่อนเดินทาง)

กรณีที่ได้พัก Izumisano Center Hotel อิสระท่องเที่ยวโดยรถแท็กซี่ (ค่าตัวไม่รวมค่ารถโดยสาร) ใช้เวลาโดยประมาณ 7 นาที เพื่อเดินทางไปที่ **ริנקุ พรีเมียม เอาท์เล็ต (Rinku Premium Outlets)** หรือ **กรณีที่ได้พัก N GATE HOTEL OSAKA** ท่านสามารถอิสระเดินเล่น ใช้ระยะเวลาประมาณ 11 นาที เพื่อไปช้อปปิ้งที่ **ริנקุ พรีเมียม เอาท์เล็ต (Rinku Premium Outlets)** ที่ถูกออกแบบมาโดยได้แรงบันดาลใจมาจากบรรยากาศท่าเรือตอนใต้ของอเมริกา จำลองเป็นเสมือนเมืองท่าแห่งการช้อปปิ้งที่ยิ่งใหญ่ ภายใต้การตกแต่งที่ดูหรูหราโมเดิร์นและรวบรวมแบรนด์ดังมากถึง 210 ร้าน ครบครันทั้งเสื้อผ้า กระเป๋า รองเท้า และอุปกรณ์เครื่องใช้ภายในบ้าน เช่นแบรนด์ Dolce & Gabbana, Armani, Kate Spade New York, Coach, United Arrows, NIKE, Adidas และ Royal Copenhagen ยังมีมุมให้นั่งพักผ่อนอย่างศูนย์อาหารที่คัดร้านดีร้านอร่อยให้นั่งทานอีกด้วย



บริษัท ทัวร์อินเลิฟออลเวย์ จำกัด
TOURINLOVEALLWAY CO.,LTD.
 162/119 หมู่ที่ 5 หมู่บ้านเฟื่องฟ้า 11 เฟส 2,4 ซอยมิตร-นาคดี
 ตำบลแพรกษา อำเภอเมืองสมุทรปราการ สมุทรปราการ 10280
 www.tourinloveallways.com
 Email : tourinlove9@gmail.com
 LINE : @tourinlove
 Facebook : www.facebook.com/ilovetourinlove

☎ **02-174-2346**
 ☎ **02-174-2347**
 Hotline.
 088-449-2534 082-113-9597
 082-837-9596 081-147-9598



ผ่านการรับรองจาก    
 ชำระค่าทัวร์ผ่านบัญชีบริษัทเท่านั้น!!
 บริษัท ทัวร์อินเลิฟ ออลเวย์ จำกัด



วันที่ห้า ทำอากาศยานนานาชาติคันไซ ประเทศญี่ปุ่น – ทำอากาศยานนานาชาติเชียงใหม่ ประเทศไทย 🍴 | อาหาร เช้า

เช้า 🍴 รับประทานอาหารเช้า (มื้อที่6) บริการอาหารเช้าแบบ SET BOX
 เดินทางสู่ ทำอากาศยานนานาชาติคันไซ ประเทศญี่ปุ่น เพื่อเตรียมตัวเดินทางกลับ เชียงใหม่ ประเทศไทย
 08.55 น. เดินทางสู่ ทำอากาศยานนานาชาติเชียงใหม่ โดยสายการบิน VIETJET (VZ) เที่ยวบินที่ VZ823
(ค่าทัวร์ไม่รวมค่าอาหารบนเครื่อง บนเครื่องบินจำหน่าย)
 12.50 น. เดินทางถึง ทำอากาศยานนานาชาติเชียงใหม่ ประเทศไทย โดยสวัสดิภาพ

หมายเหตุ: รายการทัวร์สามารถเปลี่ยนแปลงได้ตามความเหมาะสม เนื่องจากสภาวะอากาศ, การเมือง, สายการบิน การจราจร ช่วงเทศกาลหรือวันหยุดของญี่ปุ่น เป็นต้น โดยมีต้องแจ้งให้ทราบล่วงหน้า โดยทางผู้จัดจะปรับเปลี่ยนโดยคำนึงถึงผลประโยชน์ของท่านเป็นหลัก เพื่อให้ท่านท่องเที่ยวได้ครบถ้วนตามโปรแกรม



****** เนื่องจากโปรแกรมทัวร์เป็นช่วงฤดูใบไม้เปลี่ยนสีและฤดูหนาว การสัมผัสความงดงามของธรรมชาติ การร่วมโรยและการเปลี่ยนสีของใบไม้ และการตกของหิมะ ไวน์หรือชา ทั้งนี้ขึ้นอยู่กับสภาพอากาศในแต่ละปี



บริษัท ทัวร์อินเลิฟออลเวย์ จำกัด
TOURINLOVEALLWAY CO.,LTD.
 162/119 หมู่ที่ 5 หมู่บ้านเฟื่องฟ้า 11 เฟส 2,4 ซอยมิตร-นาครัด
 ตำบลพรหมมา อำเภอเมืองสมุทรปราการ สมุทรปราการ 10280
 www.tourinloveallways.com
 Email : tourinlove9@gmail.com
 LINE : @tourinlove
 Facebook : www.facebook.com/ilovetourinlove

☎ **02-174-2346**
 ☎ **02-174-2347**
 Hotline.
 088-449-2534 082-113-9597
 082-837-9596 081-147-9598



ชำระค่าทัวร์ผ่านบัญชีบริษัทเท่านั้น!!
 บริษัท ทัวร์อินเลิฟ ออลเวย์ จำกัด

กรณีลูกค้ามีเที่ยวบินในประเทศ



! กรณีที่เที่ยวบินระหว่างประเทศ ของโปรแกรมการเดินทางที่ท่านเดินทางมีการยกเลิกเที่ยวบิน หรือเปลี่ยนเวลาบิน หรือเกิดเหตุสุดวิสัยอื่นๆ ที่ไม่สามารถเดินทางตามวันและเวลาที่กำหนดเดิมได้ ตามประกาศจากสายการบินและ/หรือการท่าอากาศยาน หรือหน่วยงานที่เกี่ยวข้องทั้งหมด บริษัทฯ และสายการบิน ขอสงวนสิทธิ์ไม่รับผิดชอบค่าใช้จ่ายที่เกิดขึ้นทุกกรณี ต่อเที่ยวบินในประเทศ และ/หรือเที่ยวบินระหว่างประเทศที่ท่านจองเองกรณีจอยทัวร์กับบริษัทฯ

*การบริการของรถบัสนำเที่ยวญี่ปุ่น ตามกฎหมายของประเทศญี่ปุ่นนั้น สามารถให้บริการสูงสุดวันละไม่เกิน 10 ชั่วโมง และไม่สามารถขอเพิ่มเวลาใช้บริการรถบัสนำเที่ยวได้ โดยมีคนดูแลและคนขับจะเป็นผู้บริหารเวลาตามความเหมาะสม จึงขอสงวนสิทธิ์ในการปรับเปลี่ยนเวลาท่องเที่ยวตามสถานที่ในโปรแกรมการเดินทาง

**** ตามกฎหมายของประเทศญี่ปุ่นนั้น สามารถให้บริการสูงสุดวันละไม่เกิน 10 ชั่วโมง กรณีที่คนขับรถไม่ได้พักโรงแรมเดียวกับกรุ๊ปทัวร์ หรือ คนขับรถต้องนำรถส่งกลับบริษัทฯ จะสามารถให้บริการกรุ๊ปทัวร์ในวันนั้นๆ ได้สูงสุด 10 ชั่วโมง เท่านั้น เพื่อเป็นการเพื่อเวลาให้คนขับรถถึงที่หมายปลายทางนั้นๆ แล้วเวลารวมทั้งสิ้นไม่เกินเวลา 10 ชม. ตามที่กฎหมายกำหนดบังคับ**

ประกาศสำคัญ: รับเฉพาะผู้มีวัตถุประสงค์เพื่อการท่องเที่ยวเท่านั้น ค่าทัวร์ที่จ่ายให้กับผู้จัด เป็นการชำระแบบจ่ายชำระขาด และผู้จัดได้ชำระให้กับสายการบินและสถานที่ต่างๆ แบบชำระขาดเช่นกันก่อนออกเดินทาง ฉะนั้นหากท่านไม่ได้ร่วมเดินทางหรือใช้บริการตามรายการไม่ด้วยสาเหตุใด หรือได้รับการปฏิเสธการเข้าหรือออกนอกเมืองจากประเทศในรายการ (ประเทศไทยและประเทศญี่ปุ่น) ทางผู้จัดขอสงวนสิทธิ์การคืนเงินสดส่วนใดๆ รวมทั้งค่าตัวเครื่องบินให้แก่ท่าน

เงื่อนไขการให้บริการ

- ▶ การเดินทางครั้งนี้จะต้องมีจำนวน 20 ท่านขึ้นไป กรณีไม่ถึงจำนวนดังกล่าว
 - จะส่งจอยน์ทัวร์กับบริษัทที่มีโปรแกรมใกล้เคียงกัน
 - หรือเลื่อน หรือยกเลิกการเดินทาง โดยทางบริษัทจะทำการแจ้งให้ท่านทราบล่วงหน้าก่อนการเดินทางประมาณ 10 วัน
 - หรือขอสงวนสิทธิ์ในการปรับราคาค่าบริการเพิ่ม (ในกรณีที่ผู้เดินทางไม่ถึง 15 ท่าน และท่านยังประสงค์เดินทางต่อ) โดยทางบริษัทจะทำการแจ้งให้ท่านทราบก่อนล่วงหน้า
- ▶ ในกรณีที่ลูกค้าต้องออกตัวโดยสารภายในประเทศ กรุณาติดต่อเจ้าหน้าที่ของบริษัทฯ ก่อนทุกครั้ง มิฉะนั้นทางบริษัทจะไม่รับผิดชอบใดๆ ทั้งสิ้น
- ▶ การจองทัวร์และชำระค่าบริการ
 - **กรุณาชำระค่ามัดจำ ท่านละ 15,000 บาท** กรุณาส่งสำเนาหน้าพาสปอร์ต พร้อมเอกสารชำระมัดจำค่าทัวร์
 - ค่าทัวร์ส่วนที่เหลือชำระ 25-30 วันก่อนออกเดินทาง **กรณีบริษัทฯ จำเป็นต้องออกตัวก่อนท่านจำเป็นต้องชำระค่าทัวร์ส่วนที่เหลือตามที่บริษัทกำหนดแจ้งเท่านั้น**



บริษัท ทัวร์อินเลิฟออลเวย์ จำกัด
TOURINLOVEALLWAY CO.,LTD.
 162/119 หมู่ที่ 5 หมู่บ้านเฟื่องฟ้า 11 เฟส 2,4 ซอยมิตร-นาคดี
 ตำบลแพรกษา อำเภอมะนังสมุทรปราการ สมุทรปราการ 10280
 www.tourinloveallways.com
 Email : tourinlove9@gmail.com
 LINE : @tourinlove
 Facebook : www.facebook.com/ilovetourinlove

☎ **02-174-2346**
 ☎ **02-174-2347**
 Hotline.
 088-449-2534 082-113-9597
 082-837-9596 081-147-9598



ชำระค่าทัวร์ผ่านบัญชีบริษัทเท่านั้น!!
 บริษัท ทัวร์อินเลิฟ ออลเวย์ จำกัด

****สำคัญ**** สำเนาหน้าพาสปอร์ตผู้เดินทาง (จะต้องมีอายุเหลือมากกว่า 6 เดือนก่อนหมดอายุนับจากวันเดินทางไป-กลับและจำนวนหน้าหนังสือเดินทางต้องเหลือว่างสำหรับติดวีซ่าไม่ต่ำกว่า 3 หน้า) ****กรุณาตรวจสอบก่อนส่งให้บริษัทมิฉะนั้นทางบริษัทจะไม่รับผิดชอบกรณีพาสปอร์ตหมดอายุ ** กรุณาส่งพร้อมหลักฐานการโอนเงินมัดจำ**

เงื่อนไขการยกเลิก

- ยกเลิกก่อนการเดินทางตั้งแต่ 30 วันขึ้นไป คืนเงินค่าทัวร์โดยหักค่าใช้จ่ายที่เกิดขึ้นจริง
 - ยกเลิกก่อนการเดินทาง 15-29 วัน ยึดเงิน 50% จากยอดที่ลูกค้าชำระมา และเก็บค่าใช้จ่ายที่เกิดขึ้นจริง(ถ้ามี)
 - ยกเลิกก่อนการเดินทางน้อยกว่า 15วัน ขอสงวนสิทธิ์ยึดเงินเต็มจำนวน
- *กรณีมีเหตุยกเลิกทัวร์ โดยไม่ใช้ความผิดของบริษัททัวร์ คืนเงินค่าทัวร์โดยหักค่าใช้จ่ายที่เกิดขึ้นจริง(ถ้ามี)
- *ค่าใช้จ่ายที่เกิดขึ้นจริง เช่น ค่ามัดจำตัวเครื่องบิน โรงแรม ค่าวีซ่า และค่าใช้จ่ายจำเป็นอื่นๆ

กรณีจองทัวร์วันหยุดเทศกาล วันหยุดนักขัตฤกษ์ วันหยุดยาวต่อเนื่อง หากได้มีการแจ้งยกเลิกทัวร์ ทางบริษัทฯ ขอสงวนสิทธิ์เก็บค่าทัวร์ทั้งหมด โดยไม่มีเงื่อนไขใดๆ ทั้งสิ้น

อัตราค่าบริการนี้ รวม

1. ค่าตัวโดยสารเครื่องบินไป-กลับ ชั้นประหยัดพร้อมค่าภาษีสนามบินทุกแห่งตามรายการทัวร์ข้างต้น **(ตัวกรุ๊ปไม่สามารถ Upgrade ที่นั่ง ได้ และต้องเดินทางไป-กลับพร้อมตัวกรุ๊ปเท่านั้นไม่สามารถเลื่อนวันได้)**
2. ค่าที่พักห้องละ 2-3 ท่าน ตามโรงแรมที่ระบุไว้ในรายการหรือ ระดับใกล้เคียงกัน
กรณีพัก 3 ท่านถ้าวันที่เข้าพักโรงแรม ไม่มีห้อง TRP (3 ท่าน) อาจจำเป็นต้องแยกพัก 2 ห้อง (มีค่าใช้จ่ายพักเตียงเพิ่ม) กรณีห้อง TWIN BED (เตียงเดี่ยว 2 เตียง) ซึ่งโรงแรมไม่มีหรือเต็ม ทางบริษัทขอปรับเป็นห้อง DOUBLE BED แทนโดยมีต้องแจ้งให้ทราบล่วงหน้า หรือ หากต้องการห้องพักแบบ DOUBLE BED (1 เตียงใหญ่) ซึ่งโรงแรมไม่มีหรือเต็ม ทางบริษัทขอปรับเป็นห้อง TWIN BED แทนโดยมีต้องแจ้งให้ทราบล่วงหน้า กรณีห้องพักในเมืองที่ระบุไว้ในโปรแกรมมีเทศกาลวันหยุด มีงานแฟร์ต่างๆ บริษัทขอจัดที่พักในเมืองใกล้เคียงแทน
3. ค่าอาหาร ค่าเข้าชม และ ค่ายานพาหนะทุกชนิด ตามที่ระบุไว้ในรายการทัวร์ข้างต้น
4. เจ้าหน้าที่บริษัท ๔ คอยอำนวยความสะดวกตลอดการเดินทาง
5. ค่าน้ำหนักกระเป๋า **สายการบิน VIETJET (VZ) สัมภาระโหลดใต้ท้องเครื่อง ไม่เกิน 20 กิโลกรัมและ ถือขึ้นเครื่องได้ 7 กิโลกรัม** และค่าประกันวินาศภัยเครื่องบินตามเงื่อนไขของแต่ละสายการบินที่มีการเรียกเก็บ และกรณีสัมภาระเกินท่านต้องเสียค่าปรับตามที่สายการบินเรียกเก็บ
6. ค่าประกันอุบัติเหตุตามกรมธรรม์วงเงิน 1,000,000 บาท ค่ารักษาพยาบาล ตามเงื่อนไขของบริษัทฯ ประกันภัยที่บริษัททำไว้ ทั้งนี้ย่อมอยู่ในข้อจำกัดที่มีการตกลงไว้กับบริษัทประกันชีวิต ทุกกรณี ต้องมีใบเสร็จและเอกสารรับรองทางการแพทย์ จากหน่วยงานที่เกี่ยวข้อง ไม่คุ้มครองโรคประจำตัว การสูญเสียทรัพย์สินส่วนตัวของผู้เดินทาง และไม่รวมประกันสุขภาพ ท่านสามารถสั่งซื้อประกันสุขภาพเพิ่มได้จากบริษัทประกันทั่วไป
7. ค่าภาษีสนามบิน และค่าภาษีน้ำมันตามรายการทัวร์
8. ค่ารถปรับอากาศนำเที่ยวตามระบุไว้ในรายการ พร้อมคนขับรถ (กฎหมายไม่อนุญาตให้คนขับรถเกิน 10 ชม./วัน)
9. รวมภาษีมูลค่าเพิ่ม 7% และภาษีหัก ณ ที่จ่าย 3% (ค่าบริการเท่านั้น)



บริษัท ทัวร์อินเลิฟออลเวย์ จำกัด
TOURINLOVEALLWAY CO.,LTD.
 162/119 หมู่ที่ 5 หมู่บ้านเฟื่องฟ้า 11 เฟส 2,4 ซอยมิตร-นาคดี
 ตำบลแพรกษา อำเภอมือสองสมุทรปราการ สมุทรปราการ 10280
 www.tourinloveallways.com
 Email : tourinlove9@gmail.com
 LINE : @tourinlove
 Facebook : www.facebook.com/ilovetourinlove

☎ **02-174-2346**
 ☎ **02-174-2347**
 Hotline.
 088-449-2534 082-113-9597
 082-837-9596 081-147-9598



ชำระค่าทัวร์ผ่านบัญชีบริษัทเท่านั้น!!
 บริษัท ทัวร์อินเลิฟ ออลเวย์ จำกัด

อัตราค่าบริการนี้ ไม่รวม

1. ค่าทำหนังสือเดินทางไทย และเอกสารต่างตัวต่างๆ
2. ค่าใช้จ่ายอื่นๆ ที่นอกเหนือจากรายการระบุ อาทิเช่น ค่าอาหาร เครื่องดื่ม ค่าชกักรีด ค่าโทรศัพท์ เป็นต้น
3. ค่าภาษีทุกรายการคิดจากยอดบริการ, ค่าภาษีเดินทาง (ถ้ามีการเรียกเก็บ)
4. ค่าภาษีน้ำมันที่สายการบินเรียกเก็บเพิ่มภายหลังจากทางบริษัทฯ ได้ออกตั๋วเครื่องบิน ได้ทำการขายโปรแกรมแล้ว *
บริษัทฯ ขอสงวนสิทธิ์ในการปรับอัตราค่าบริการขึ้น เนื่องจากการปรับ ภาษีสนามบินขึ้นและ/หรือการปรับเปลี่ยนค่าเชอร์ชาร์จ์น้ำมัน จากสายการบิน โดยมีต้องแจ้งให้ทราบล่วงหน้า
5. ค่าพนักงานยกกระเป๋าที่โรงแรม
6. **ค่าทิปโถ้ว คนขับรถ ขออนุญาตนำเก็บ ณ สนามบินวันแรก ท่านละ 2,000 บาท / ท่าน**

หมายเหตุ

กรุณาอ่านศึกษารายละเอียดทั้งหมดก่อนทำการจอง เพื่อความถูกต้องและความเข้าใจตรงกันระหว่างท่านลูกค้าและบริษัทฯ และเมื่อท่านตกลงชำระเงินมัดจำหรือค่าทัวร์ทั้งหมดกับทางบริษัทฯ แล้ว ทางบริษัทฯ จะถือว่าท่านได้ยอมรับเงื่อนไขข้อตกลงต่างๆ ทั้งหมด

1. บริษัทฯ ขอสงวนสิทธิ์ที่จะเลื่อนการเดินทางหรือปรับราคาค่าบริการขึ้นในกรณีที่มีผู้ร่วมคณะไม่ถึง 15 ท่าน
2. ขอสงวนสิทธิ์การเก็บค่าน้ำมันและภาษีสนามบินทุกแห่งเพิ่ม หากสายการบินมีการปรับขึ้นก่อนวันเดินทาง ***บริษัทฯ ขอสงวนสิทธิ์ในการปรับอัตราค่าบริการขึ้น เนื่องจากการปรับ ภาษีสนามบินขึ้นและ/หรือการปรับเปลี่ยนค่าเชอร์ชาร์จ์น้ำมัน จากสายการบิน โดยมีต้องแจ้งให้ทราบล่วงหน้า**
3. บริษัทฯ ขอสงวนสิทธิ์ในการเปลี่ยนเที่ยวบิน โดยมีต้องแจ้งให้ทราบล่วงหน้าอันเนื่องจากสาเหตุต่างๆ
4. บริษัทฯ จะไม่รับผิดชอบใดๆ ทั้งสิ้น หากเกิดกรณีความล่าช้าจากสายการบิน, การยกเลิกบิน, การประท้วง, การนัดหยุดงาน, การก่อการจลาจล, ภัยธรรมชาติ, การนำสิ่งของผิดกฎหมาย ซึ่งอยู่นอกเหนือความรับผิดชอบของบริษัทฯ
5. บริษัทฯ จะไม่รับผิดชอบใดๆ ทั้งสิ้น หากเกิดสิ่งของสูญหาย อันเนื่องเกิดจากความประมาทของท่าน, เกิดจากการโจรกรรม และ อุบัติเหตุจากความประมาทของนักท่องเที่ยวเอง
6. เมื่อท่านตกลงชำระเงินมัดจำหรือค่าทัวร์ทั้งหมดกับทางบริษัทฯ แล้ว ทางบริษัทฯ จะถือว่าท่านได้ยอมรับเงื่อนไขข้อตกลงต่างๆ ทั้งหมด
7. รายการนี้เป็นเพียงข้อเสนอกับที่ควรได้รับการยืนยันจากบริษัทฯ อีกครั้งหนึ่ง หลังจากได้สำรองโรงแรมที่พักในต่างประเทศเรียบร้อยแล้ว โดยโรงแรมจัดในระดับใกล้เคียงกัน ซึ่งอาจจะปรับเปลี่ยนตามที่ระบุในโปรแกรม
8. การจัดการเรื่องห้องพัก เป็นสิทธิ์ของโรงแรมในการจัดห้องให้กับกรุ๊ปที่เข้าพัก โดยมีห้องพักสำหรับผู้สูบบุหรี่ / ปลอดบุหรี่ได้ โดยอาจจะขอเปลี่ยนห้องได้ตามความประสงค์ของผู้ที่พัก ทั้งนี้ขึ้นอยู่กับความพร้อมให้บริการของโรงแรม และไม่สามารถรับประกันได้
9. กรณีผู้เดินทางต้องการความช่วยเหลือเป็นพิเศษ อาทิเช่น **ใช้วีลแชร์ กรุณาแจ้งบริษัทฯ อย่างน้อย 14 วัน ก่อนการเดินทาง** มิฉะนั้น บริษัทฯ ไม่สามารถจัดการได้ล่วงหน้าได้
10. มัคคุเทศก์ พนักงานและตัวแทนของผู้จัด ไม่มีสิทธิ์ในการให้คำสัญญาใดๆ ทั้งสิ้นแทนผู้จัด นอกจากมีเอกสารลงนามโดยผู้มีอำนาจของผู้จัดกำกับเท่านั้น
11. ผู้จัดจะไม่รับผิดชอบและไม่สามารถคืนค่าใช้จ่ายต่างๆ ได้เนื่องจากเป็นการهماจ่ายกับตัวแทนต่างๆ ในกรณีที่ผู้เดินทางไม่ผ่านการพิจารณาในการตรวจคนเข้าเมือง-ออกเมือง ไม่ว่าจะเป็นกองตรวจคนเข้าเมืองหรือกรมแรงงานของทุก



บริษัท ทัวร์อินเลิฟออลเวย์ จำกัด
TOURINLOVEALLWAY CO.,LTD.
162/119 หมู่ที่ 5 หมู่บ้านเฟื่องฟ้า 11 เฟส 2,4 ซอยนิคม-นาครดี
ตำบลพรหมยา อำเภอเมืองสมุทรปราการ สมุทรปราการ 10280
www.tourinloveallways.com
Email : tourinlove9@gmail.com
LINE : @tourinlove
Facebook : www.facebook.com/ilovetourinlove

☎ 02-174-2346
☎ 02-174-2347
Hotline.
088-449-2534 082-113-9597
082-837-9596 081-147-9598



ชำระค่าตั๋วเครื่องบินกับยูนิลีฟบริษัทท่านนี้!!
บริษัท ทัวร์อินเลิฟ ออลเวย์ จำกัด

ประเทศในรายการท่องเที่ยว อันเนื่องมาจากการกระทำที่ส่อไปในทางผิดกฎหมาย การหลบหนี เข้าออกเมือง เอกสาร
เดินทางไม่ถูกต้อง หรือ การถูกปฏิเสธในกรณีอื่นๆ