



**WORANTEX**  
Education and Travel Co., Ltd.  
TAT. LICENSE 11/05836

02-374-1300

@wtravel

www.wtravel.co.th

wtravel.co.th



# กวางเจาเทรดแฟร์ ครั้งที่ 135

5 วัน 4 คืน  
15 - 19 เมษายน 2567

31,999.-

โดยสายการบิน



## ไฮไลท์โปรแกรม

ดูงานกวางเจาแฟร์ 3 วัน

★ วิหารเซนต์ปอล

★ เซนาโต้สแควร์

 **THE VENETIAN MACAU**

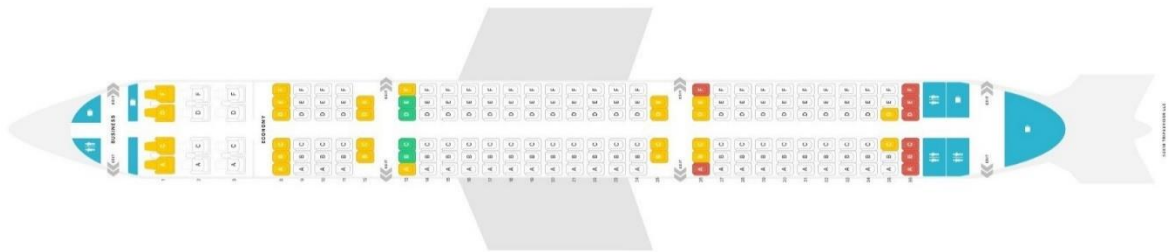
ลูกค้ามากกว่า 5,000 ท่าน มั่นใจที่จะเดินทางไปกับเรา ด้วยประสบการณ์นำทัวร์ดูงาน กวางเจาเทรดแฟร์มากกว่า 15 ปี บริการท่านด้วยไกด์ และหัวหน้าทัวร์มืออาชีพ

วันแรกวันที่ 15 เมษายน 2567

สนามบินนานาชาติสุวรรณภูมิ - สนามบินนานาชาติมาเก๊า - เดินทางข้ามด่านตู้เมืองจูให้  
สาธารณรัฐประชาชนจีน – กวางเจา - ถนนเป่ย์จิงอู๋

07.20 น. คณะมาพร้อมกันที่ สนามบินนานาชาติสุวรรณภูมิ อาคารผู้โดยสารขาออกระหว่างประเทศ ชั้น 4 ประตู  
ทางเข้า หมายเลข 7-8 เคาน์เตอร์ P สายการบิน AirMacau (NX) โดยมีเจ้าหน้าที่ของบริษัทฯคอยให้การ  
ต้อนรับและอำนวยความสะดวกก่อนขึ้นเครื่อง

10.35 น. นำท่านบินลัดฟ้าสู่ เขตปกครองพิเศษมาเก๊า โดยสายการบิน AirMacau เที่ยวบินที่ NX 995  
(มีอาหารและเครื่องดื่มบริการบนเครื่อง)



14.20 น. เดินทางถึง สนามบินนานาชาติมาเก๊าเป็นท่าอากาศยานแห่งเดียวใน เขตบริหารพิเศษมาเก๊า ประเทศ  
จีน ตั้งอยู่ปลายสุดของเกาะไทปา เปิดใช้งานเมื่อปี พ.ศ. 2538 หลังจากนั้นสนามบินแห่งนี้ได้กลายเป็น  
จุดหมายหลักในการเดินทางระหว่างจีนแผ่นดินใหญ่และไต้หวัน ในปี พ.ศ. 2549 มีผู้โดยสารประมาณ 5  
ล้านคน และมีปริมาณสินค้ากว่า 2 แสนตัน

หลังผ่านพิธีการตรวจคนเข้าเมืองแล้วนำทุกท่านเดินออกประตูทางออกพบกับมัคคุเทศก์ท้องถิ่นรอรับคณะ  
จากนั้นนำท่านเดินทางสู่ เมืองจูไห่ \*\*\* เมื่อเดินทางถึงด่านตรวจคนเข้าเมือง รบกวนทุกท่านต้องลากกระเป๋า  
สัมภาระของท่านเพื่อความสะดวกเร็ว\*\*\* เดินทางข้ามด่านก่เป่ย์ตู้เมืองจูไห่ เมืองจูไห่เป็นเขตเศรษฐกิจพิเศษ  
1 ใน 5 ของประเทศจีน จูไห่ได้รับการยกย่องจากสหประชาชาติให้เป็น เมืองมหัศจรรย์ แห่งสาธารณรัฐ  
ประชาชนจีน (Amazing City in China) ผ่านทางประตูบอคเขตหรือประตูพรมแดนระหว่างจีนและไปตุเกส  
(มาเก๊า) ซึ่งใช้เป็นด่านพรมแดนสู่ประเทศจีนสร้างในปี ค.ศ. 1849 ผ่าน เข้าสู่จีนแผ่นดินใหญ่

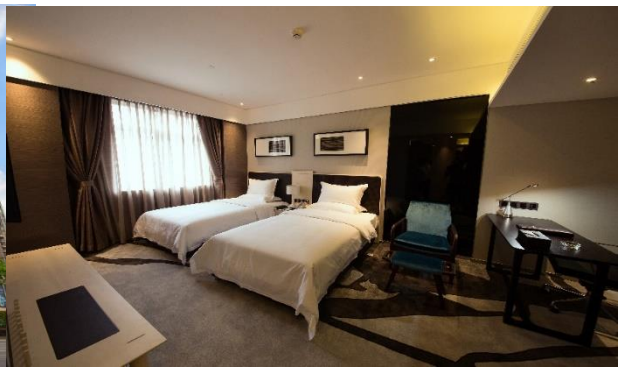
ให้ท่านอิสระช้อปปิ้งที่ Beijing Lu (เป่ย์จิงอู๋) หรือ ถนนปักกิ่ง ถนนคนเดินที่เป็นแหล่งช้อปปิ้งยอดนิยมของ  
เมืองกวางโจว เรียกได้ว่าใครไปใครมากวางโจว ก็ไม่พลาดที่จะแวะมาเดินเที่ยวดูสักครั้ง ตลอดสองข้างทาง  
ของถนนเส้นนี้ เป็นร้านค้าที่ขายสินค้าพวกเสื้อผ้าแบรนด์ต่างๆ ร้านขายของที่ระลึก ของกิน ของฝาก  
ร้านอาหารต่างๆ มากมาย แถมนี่ยังมีวัดพระใหญ่ ซึ่งที่นี่มีศาลเจ้าที่ทำจากไม้ทั้งหมด 5 ชั้น ที่ได้รับการขึ้น  
ทะเบียนเป็น มรดกของมณฑลกวางตุ้งด้วย



**ค่ำ**                    **รับประทานอาหารค่ำ ณ ภัตตาคาร \*\*\* เมนู เป็ดปักกิ่ง**

**ที่พัก**                    **STARRY FOUR SEASONS HOTEL FOSHAN หรือเทียบเท่าระดับเดียวกัน**

**NO. 11 Jihua Six-way,Chancheng Foshan City**



**วันที่สอง            16 เมษายน 2567**

**เข้าชมงานกาชางเจาเทรดแฟร์ ครั้งที่ 135 ตามอัชยาศัย**

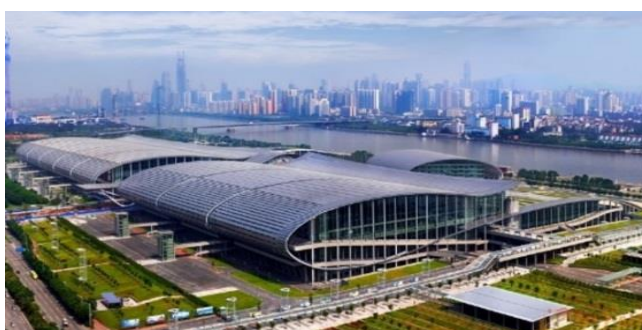
**เช้า**                    **รับประทานอาหารเช้า ณ ห้องอาหารของโรงแรม (บริการทำนด้วยบุฟเฟต์ของโรงแรม)**

นำท่านเดินทางสู่ **ศูนย์แสดงสินค้านานาชาติกวางเจา** เพื่อเข้า **ชมงานกาชางเจาเทรดแฟร์ครั้งที่ 135**งานออก  
ร้านระดับโลก เพื่อให้ท่านได้มองหาช่องทางทางธุรกิจจากผู้ประกอบการมากกว่า 8,000 ราย ที่มารวมกันซึ่ง  
เป็นงานที่ผู้ผลิตรายใหญ่พบกับผู้ประกอบการในแต่ละมณฑลของจีนรวมทั้งนักธุรกิจทั่วโลกให้ความสนใจ

**Chinese Export Commodities Fair** แหล่งรวมสินค้าทุกประเภท

**อิสระรับประทานอาหารกลางวัน**

**ที่พัก**                    **STARRY FOUR SEASONS HOTEL FOSHAN หรือเทียบเท่าระดับเดียวกัน**



**NO. 11 Jihua Six-way,Chancheng Foshan City**





วันที่สาม

17 เมษายน 2567

เข้าชมงานกาชางเจาเทรดแฟร์ ครั้งที่ 135 ตามอชยาศัย

เช้า

รับประทานอาหารเช้า ณ ห้องอาหารของโรงแรม (บริการท่านด้วยบุฟเฟต์ของโรงแรม)

จากนั้น นำท่านเดินทางสู่ ศูนย์แสดงสินค้านานาชาติกาชางเจา เพื่อเข้าชมงานกาชางเจาเทรดแฟร์ครั้งที่ 135 งานออกร้านระดับโลก เพื่อให้ท่านได้มองหาช่องทางทางธุรกิจจากผู้ประกอบการมากกว่า 8,000 ราย ที่มาร่วมกันซึ่งเป็นงานที่ผู้ผลิตรายใหญ่พบกับผู้ประกอบการในแต่ละมณฑลของจีนรวมทั้งนักธุรกิจทั่วโลกให้ความสนใจ Chinese Export Commodities Fair แหล่งรวมสินค้าทุกประเภท



ค่ำ

รับประทานอาหารค่ำ ณ ภัตตาคาร พิเศษ!!! บริการท่านด้วยบุฟเฟต์นานาชาติ



ที่พัก

STARRY FOUR SEASONS HOTEL FOSHAN หรือเทียบเท่าระดับเดียวกัน

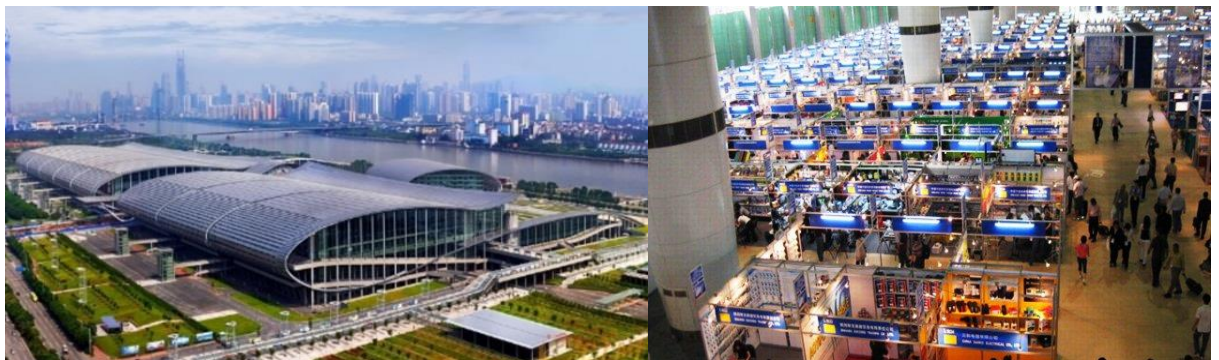
วันที่ 18 เมษายน 2567

เข้าชมงานกาชงเจาเทรดแฟร์ ครึ่งที่ 135 ตามอัยาศัย – Canton Tower

**เข้า** **รับประทานอาหารเข้า ณ ห้องอาหารของโรงแรม (บริการทำด้วยบุฟเฟ่ต์ของโรงแรม)**

นำท่านเดินทางสู่ ศูนย์แสดงสินค้ำนานาชาติกาชงเจา เพื่อเข้า ชมงานกาชงเจาเทรดแฟร์ครึ่งที่ 134 งานออก ร้าในระดับโลก เพื่อให้ท่านได้มองหาช่องทางทางธุรกิจจากผู้ประกอบการมากกว่า 8,000 ราย ที่มารวมกันซึ่ง เป็นงานที่ผู้ผลิตรายใหญ่พบกับผู้ประกอบการในแต่ละมณฑลของจีนรวมทั้งนักธุรกิจทั่วโลกให้ความสนใจ

**Chinese Export Commodities Fair** แหล่งรวมสินค้ำทุกประเภท



**กลางวันอิสระท่านรับประทานอาหารกลางวันตามอัยาศัย**

**ได้เวลาอันสมควรพบกัน ณ จุดนัดหมาย**

นำท่านเดินทางสู่ **แคนตันทาวเวอร์** ตั้งอยู่ที่สี่แยกใจกลางเมืองแห่งใหม่ของกาชงเจาและโซนทิวทัศน์ แม่น้ำเพิร์ล ชมทัศนียภาพมุมสูงของแม่น้ำเพิร์ลจากมุมสูงจากแกนกลางของหอคอย ขณะที่อยู่ที่นั่น ส้ารวจ สิ่งอำนวยความสะดวกด้านความบันเทิง ร้าอาหาร และจุดชมวิวที่มีให้สำหรับผู้มาเยือน ขณะที่ชิงช้าสวรรค์เคลื่อนตัวช้าๆ ความงามของหยางเจงก็เผยออกมาราวกับม้วนหนังสือ ชิงช้าสวรรค์แสนสุขจะทำให้ นักท่องเที่ยวอยู่ต่อ





นำท่านเดินทางสู่ จูไห่ โดย รถโค้ช

ค่า

รับประทานอาหารค่ำ ณ ภัตตาคาร พิเศษ!!! เมนู เป้าฮื้อ + ไวน์แดง

ที่พัก

Landmark Hotel หรือเทียบเท่าระดับเดียวกัน 5 Building, No.283 Guofang

วันที่ทำ

19 เมษายน 2567

เดินทางกลับสู่ มาเก๊า – CITY TOUR มาเก๊า – THE VENETIAN – สนามบินนานาชาติมาเก๊า -เดินทางกลับ  
ประเทศไทย

เช้า

รับประทานอาหารเช้า ณ ห้องอาหารของโรงแรม (บริการท่านด้วยบุฟเฟ่ต์ของโรงแรม)

นำท่านเดินทางกลับสู่ มาเก๊า เดินทางข้ามด่านก่่งเป็ยสู่มาเก๊า นำท่านผ่านชม **เจ้าแม่กวนอิมริมทะเล** หรือเจ้าแม่กวนอิมปรารักษ์ทองสร้างด้วยทองสัมฤทธิ์ทั้งองค์ มีความสูง 18 เมตร หนักกว่า 1.8 ตัน ประดิษฐานอยู่บนฐานดอกบัวงดงามอ่อนช้อยสะท้อนกับแดดเป็นประกายเรืองรองเหลืองอร่ามงดงามจับตา เจ้าแม่กวนอิมองค์นี้เป็นเจ้าแม่กวนอิมลูกครึ่งคือปั้นเป็นองค์เจ้าแม่กวนอิม แต่ว่ากลับมีพระพักตร์เป็นหน้าพระแม่มาริ ที่เป็นเช่นนี้ก็เพราะว่าเป็นเจ้าแม่กวนอิมที่โปรตุเกสตั้งใจสร้างขึ้นเพื่อเป็นอนุสรณ์ให้กับมาเก๊าในโอกาสที่ส่งมอบมาเก๊าคืนให้กับจีนนำท่านเลือกซื้อ **สินค้าพื้นเมืองที่ขึ้นชื่อ** เช่น คุกกี้อัลมอนต์, มะนาวโปรตุเกส, ขนมฟัวจำมี, น้ำมันปลา

นำท่านชม **วิหารเซนต์ปอล** โบสถ์แห่งนี้เคยเป็นส่วนหนึ่งของวิทยาลัยเซนต์ปอล ซึ่งก่อตั้งในปี 1594 และปิดไปในปี 1762 และเป็นมหาวิทยาลัยตามแบบตะวันตกแห่งแรกของเอเชียตะวันออก โบสถ์เซนต์ปอลสร้างขึ้นในปี 1580 แต่ถูกทำลายถึงสองครั้ง ในปี 1595 และ 1601 ตามลำดับ จนกระทั่งเกิดเพลิงไหม้ในปี 1835 ทั้งวิทยาลัยและโบสถ์ถูกทำลายจนเหลือแต่ด้านหน้าของตึกฐานโบสถ์ส่วนใหญ่ และบันไดหน้าด้านหน้าของตึกแสดงให้เห็นถึงสไตล์ผสมระหว่างตะวันออกและตะวันตกและมีอยู่ที่นี่เพียงแห่งเดียวเท่านั้นในโลก



จากนั้นนำท่านชมย่าน **เซนาโต้สแควร์** ถือได้ว่าเป็นทำเลทองทางธุรกิจของมาเก๊าเพราะรวบรวมสินค้าคุณภาพและร้านค้าต่างๆ ไว้มากมาย มีเสื้อผ้าทุกแบบทุกสไตล์ และยังมีสินค้าจากโรงงานผู้ผลิตสินค้าต่างๆ ของมาเก๊าวางขายอยู่ด้วยเรียกว่าช้อปปิ้งที่นี่แห่งเดียวก็คุ้มเกิน



### กลางวัน

### รับประทานอาหารกลางวัน ณ ภัตตาคาร

นำท่านเยี่ยมชม **THE VENETIAN MACAU** โรงแรมคาสิโนหรูระดับ 6 ดาว เชิญท่านสัมผัสบรรยากาศของลาสเวกัสแห่งใหม่ของเอเชียภายในพร้อมสรรพด้วย สิ่งอำนวยความสะดวกที่ให้ความบันเทิง และสถานที่ช้อปปิ้งที่แกรนด์แคนแนลช้อปปิ้ง พบกับร้านค้าแบรนด์เนมชื่อดังมากกว่า 350 ร้าน ให้ท่านได้สัมผัสกับภัตตาคารกว่า 30 แห่ง เพื่อลิ้มลองเมนูต่างๆ ที่ท่านชื่นชอบท่านสามารถนั่งเรือกอนโดล่าล่องไปตามคลองเวนิซภายในโรงแรม





**คำ** **อิสระท่านรับประทานอาหารค่ำตามอรรถาศัย**

ได้เวลาอันสมควรพบกัน ณ จุดนัดหมาย นำทุกท่านเดินทางสู่ **สนามบินนานาชาติมาเก๊า** เพื่อทำการเช็คอินตัวเครื่องบินและสัมภาระเพื่อเตรียมตัวกลับประเทศไทย

**19.40 น.** เที่ยวบินกลับสู่ ประเทศไทย โดยสายการบิน **Air Macau (NX)** เที่ยวบินที่ **NX 992**  
**(มีอาหารและเครื่องดื่มบริการบนเครื่อง)**

**21.50 น.** คณะเดินทางถึง **สนามบินนานาชาติสุวรรณภูมิ** กรุงเทพฯ โดยสวัสดิภาพและความประทับใจ

■■■■■■■■■■ ขอขอบพระคุณทุกท่านค่ะ ■■■■■■■■■■

**อัตราค่าบริการ \*\*\* สำหรับ 25 ท่านขึ้นไป (ไม่มีราคาเด็ก / เด็กหมายถึงอายุระหว่าง 2-11 ปี)**

กำหนดการเดินทาง	ผู้ใหญ่ ห้องละ 2-3 ท่าน	พักเดี่ยวเพิ่ม
<b>15-19 เมษายน 2567</b>	<b>31,999.-</b>	<b>6,500.-</b>

เพื่อประโยชน์ของท่านทางบริษัทฯ ขอรบกวนท่านได้อ่านและทำความเข้าใจรายละเอียดรวมไปถึง เงื่อนไขต่างๆ ที่ได้ระบุไว้ในท้ายโปรแกรมนี้ หลังจากท่านชำระค่าใช้จ่ายเพื่อยืนยันการใช้บริการเข้ามาแล้ว ทางบริษัทฯ ถือว่าท่านได้ยอมรับ ยินยอมและยินดียินดีปฏิบัติตามรายละเอียดต่างๆ ที่ได้ระบุไว้

**\*\* สำหรับบุคคลที่เคยเดินทางไป 22 ประเทศเหล่านี้มาก่อนจะต้องยื่นวีซ่าเดี่ยวเท่านั้น ตั้งแต่วันที่ 1 มกราคม 2014 เป็นต้นมา จะไม่สามารถยื่นวีซ่ากรุ๊ปหรือวีซ่าแบบกลุ่มได้ ซึ่งได้แก่ \*\***

- 1. อิสราเอล      2. อัฟกานิสถาน      3. ปากีสถาน      4. อุซเบกิสถาน      5. ทาจิกิสถาน      6. เติร์กเมนิสถาน
- 7. อิหร่าน      8. อิรัก      9. ตุรกี      10. อียิปต์      11. ชาอุดีอาระเบีย      12. ซีเรีย
- 13. เลบานอน      14. จอร์แดน      15. อินเดีย      16. ศรีลังกา      17. ลิเบีย      18. ซูดาน
- 19. แอลจีเรีย      20. ไนจีเรีย      21. คาซัคสถาน      22. รัสเซีย

**ถ้าไม่สามารถใช้วีซ่ากรุ๊ปได้ ทาง บริษัท ต้องทำวีซ่าเดี่ยวให้กับลูกค้า โดยมีค่าใช้จ่ายโดยเรียกเก็บเพิ่มค่าวีซ่าเดี่ยวท่านละ 3,000 บาท**



## อัตราค่าบริการนี้รวม

- ค่าตัวเครื่องบิน ไป-กลับ สายการบิน **Air Macau**
- ค่าธรรมเนียมทำบัตรเข้างาน ในกรณีที่ท่านไม่เคยทำบัตรเข้างานมาก่อน กรณีเคยเข้างานมาแล้ว แต่ทำบัตรหาย ต้องชำระเพิ่ม 200 หยวน
- ค่าธรรมเนียมวีซ่าเข้าประเทศจีนแบบหมู่คณะ (เฉพาะพาสปอร์ตไทยเท่านั้น) กรณีท่านที่มีวีซ่าจีนอยู่แล้วทางบริษัทไม่สามารถทำคืนค่าใช้จ่ายในส่วนนี้ได้เนื่องจากค่าใช้จ่ายดังกล่าวเป็นการบริการแบบหมู่คณะ
- ค่าเข้าชมสถานที่ต่างๆ ตามรายการ
- ค่าที่พักตามระบุในรายการ พักห้องละ 2-3 ท่าน ตามโรงแรมที่ระบุหรือเทียบเท่า
- ค่ารถรับ-ส่ง และนำเที่ยวตามรายการ
- ค่าภาษีสนามบินทุกแห่งที่มี
- ค่าจ้างมัคคุเทศก์คอยบริการตลอดการเดินทาง
- ค่าน้ำหนักกระเป๋าสัมภาระโหลดลงใต้ท้องเครื่อง **\*\*\* ท่านละไม่เกิน 20 กิโลกรัม ทั้งขาไป-กลับ \*\*\*** (ตามเงื่อนไขของสายการบิน) และสัมภาระหิ้วขึ้นเครื่องน้ำหนักไม่เกิน 7 กิโลกรัม
- ค่าประกันอุบัติเหตุระหว่างเดินทาง วงเงินท่านละ 1,000,000 บาท (เงื่อนไขตามกรมธรรม์)

## อัตราค่าบริการนี้ไม่รวม

- ค่าธรรมเนียมที่คนขับรถและไกด์ท้องถิ่นท่านละ 1,500 บาท / ท่าน / ทริป
- ค่าธรรมเนียมทำบัตรเข้างาน ในกรณีที่ท่านเคยมีบัตรแล้วสูญหาย 200 หยวน
- ค่าใช้จ่ายส่วนตัว อาทิ ค่าทำหนังสือเดินทาง, ค่าโทรศัพท์ส่วนตัว, ค่าซักรีด, มินิบาร์ในห้อง, รวมถึงค่าอาหาร และเครื่องดื่มที่สั่งเพิ่มนอกเหนือรายการ (กรุณาติดต่อหัวหน้าทัวร์หรือมัคคุเทศก์ท้องถิ่น)
- ค่าภาษีมูลค่าเพิ่ม 7% และค่าภาษีหัก ณ ที่จ่าย 3%  
(บวกราคาเพิ่มในกรณีที่ท่านต้องการใบกำกับภาษี VAT หรือออกใบเสร็จในชื่อบริษัท ห้างร้าน องค์กร ฯลฯ)
- ค่าน้ำหนักกระเป๋าสัมภาระที่หนักเกินจากสายการบินกำหนด (ปกติ 20 กก.)
- ค่าวีซ่าสำหรับพาสปอร์ตต่างดาว หรือกรณีรัฐบาลจีนยกเลิกวีซ่ากรุป มีค่าธรรมเนียม 4,000.-บาท/ท่าน
- ค่าปรับ ค่าเสียหายต่างๆ อันเกิดจากการกระทำและการละเมิดกฎหมายในท้องถิ่นนั้นๆ โดยตัวของท่านเอง เช่น การทิ้งขยะ สูดบุหรี่ ในสถานที่ต้องห้ามที่มีการแจ้งเตือนโดยป้ายหรือสัญลักษณ์ใดๆ อย่างชัดเจน

## ข้อกำหนด

1. กำหนดการตามรายการข้างต้นสามารถปรับเปลี่ยนได้ตามความเหมาะสม ทั้งนี้ขึ้นอยู่กับปัจจัยต่างๆ เช่น สภาพอากาศ การจราจร และเหตุสุดวิสัยอื่นๆ หรือขึ้นอยู่กับการทำเวลาในแต่ละสถานที่ของผู้ร่วมเดินทางทุกท่าน ซึ่งตัวแทนของบริษัทคือหัวหน้าทัวร์จากประเทศไทย หรือมัคคุเทศก์ท้องถิ่น ยินดีที่จะดำเนินรายการที่ระบุไว้ตามกำหนด เพื่อให้ผู้ร่วมเดินทางทุกท่านเกิดความพอใจและประทับใจมากที่สุด โดยจำเป็นอย่างยิ่งที่จะต้องได้รับความร่วมมือจากผู้ร่วมเดินทางทุกท่านเป็นสำคัญ
2. ชื่อโรงแรมที่ระบุไว้ในนั้นเป็นโรงแรม \*\*ในมาตรฐานระดับเทียบเท่า ที่ทางบริษัทฯ จัดให้บริการตามงบประมาณของรายการข้างต้น ทั้งนี้ขึ้นอยู่กับทางผู้เดินทางว่ายืนยันใช้บริการช้าหรือเร็ว ในกรณีที่โรงแรมที่ระบุไว้เต็ม ทางบริษัทฯ ต้องขอสงวนสิทธิ์เปลี่ยนเป็น โรงแรมในระดับเทียบเท่าระดับเดียวกัน อนึ่งหากท่านมีประสงค์จัดเป็นคณะส่วนตัว (กรุ๊ปเหมา) ท่านสามารถติดต่อเจ้าหน้าที่ได้ตลอดเวลา
3. รูปภาพประกอบรายการนั้น ทางบริษัทฯ นำมาใช้เป็นตัวอย่างเพื่อให้ท่านเห็นภาพว่าสถานที่หรืออาหารที่จัดให้บริการประมาณนี้ จึงขอเรียนแจ้งให้ท่านทราบว่า ของจริงอาจมีการเปลี่ยนแปลงไปบ้างไม่ตรงตามรูปภาพประกอบทั้งหมด 100%
4. หากวันเดินทางตามรายการตรงกับช่วงวันหยุดยาวหรือวันหยุดนักขัตฤกษ์ อาจมีการเปลี่ยนแปลงในเรื่องของการนัดหมายเพื่อป้องกันเหตุสุดวิสัยต่างๆ ที่อาจก่อให้เกิดความเสียหายต่อผู้ร่วมเดินทางทุกท่าน ทางบริษัทฯ ขอรบกวนท่านยืนยันให้แน่ชัดอีกครั้งจากทางเจ้าหน้าที่ที่ท่านได้ติดต่อ 2-3 วันก่อนเดินทาง
5. หากท่านถูกเจ้าหน้าที่ตรวจคนเข้าเมืองทั้งของฝั่งไทย และต่างประเทศปฏิเสธการเข้า-ออกประเทศ อันเนื่องมาจากสาเหตุส่วนบุคคล ขึ้นอยู่กับดุลยพินิจของเจ้าหน้าที่ในการพิจารณา อันเป็นเหตุการณ์ที่อยู่นอกเหนือความรับผิดชอบ ทางบริษัทฯ ขอสงวนสิทธิ์ที่จะรับผิดชอบหรือคืนค่าใช้จ่ายใดๆ
6. รายการท่องเที่ยวต่างประเทศแต่ละประเทศจะแตกต่างกันไป ตามนโยบายการส่งเสริมหรือสนับสนุนสินค้าภายในประเทศภายใต้การดูแลของรัฐบาลประเทศนั้นๆ เนื่องจากร้านต่างๆ ดังกล่าวมีส่วนช่วยในการสนับสนุนค่าใช้จ่ายบางส่วนในรายการ ดังนั้นแล้วทางบริษัทฯ ขอเรียนแจ้งให้ผู้ร่วมเดินทางทุกท่านต้องลงร้านต่างๆ ที่ระบุไว้ในรายการทั้งนี้ การตัดสินใจอุดหนุนสินค้าเหล่านั้นขึ้นอยู่กับดุลยพินิจ ความพอใจและเต็มใจของแต่ละท่าน ไม่มีการบังคับขู่เข็ญแต่ประการใด แต่หากท่านยืนยันที่จะไม่ลงร้านตามรายการ ท่านจะต้องแจ้งกับทางบริษัทฯ เนื่องจากจำต้องเสียค่าใช้จ่ายเพิ่มเติมเพื่อทดแทนในส่วนเดิมที่ร้านต่างๆ เหล่านั้นต้องสนับสนุน โดยปกติทั่วไปหากไม่ลงร้านจะต้องเสียค่าใช้จ่ายเพิ่มดังนี้

1. ฮองกง 500 HKD / ร้าน / ท่าน
2. จีน 500 RMB / ร้าน / ท่าน
3. มาเก๊า 500 MOP / ร้าน / ท่าน
4. เกาหลี 100 USD / ร้าน / ท่าน

หากท่านประสงค์ไม่ลงร้านแต่ไม่แจ้งกับทางบริษัทฯ ก่อนเดินทาง ทางบริษัทฯ ต้องขอภัยในการร้านต่างๆ อาจเรียกเก็บท่านเพิ่มในจำนวนที่มากกว่าที่ระบุไว้ข้างต้น ณ ต่างประเทศ



7. รายการอาหารที่ระบุไว้ในกำหนดการนั้น ทางบริษัทฯ จัดบริการตามมาตรฐานทั่วไป หากท่านจำเป็นต้องรับประทานอาหารเฉพาะ เช่น เจ, มังสวิวัติ, มุสลิม, ฮาลาล หรือแพ้อาหารชนิดใดๆ รบกวนท่านแจ้งกับเจ้าหน้าที่ก่อนเดินทางทุกครั้ง

## การยืนยันสำรองที่นั่ง

- ชำระยอดมัดจำตามจำนวนที่ระบุใน INVOICE (ใบแจ้งหนี้) เพื่อยืนยันการสำรองที่นั่งท่านละ **15,000.-บาท**
  - 1. การชำระโดยเงินสด**

ในกรณีที่ท่านสะดวกและสามารถเดินทางเข้ามาชำระ ณ บริษัท ได้ด้วยตัวท่านเอง
  - 2. การชำระโดยการชำระเงินผ่านธนาคาร**

หากท่านไม่สะดวกหรือไม่สามารถเดินทางเข้ามาชำระ ณ บริษัท ได้ ท่านสามารถทำการโอนผ่านธนาคารหรือชำระเงินผ่าน MOBILE APPLICATION หลังเสร็จสิ้นการชำระเงินแล้ว ขอรบกวนท่านได้ส่งหลักฐานนั้นๆ ไม่ว่าจะเป็น สลิปการโอน, ใบเสร็จจากเคาน์เตอร์ หรือรูปถ่ายที่ถูกบันทึกจาก MOBILE APPLICATION
  - 3. การชำระโดยบัตรเครดิต**
    - กรณีเข้าชำระที่บริษัทฯ เสียค่าธรรมเนียมการใช้บัตร 3.5 % ของยอดที่ท่านต้องการชำระ
    - หมายเหตุ : จนกว่าจะมีการเปลี่ยนแปลง
  - 4. การชำระโดยการส่งจ่ายเช็ค (CHEQUE)**

ท่านสามารถชำระโดยการออกเป็น CHEQUE ต่างๆ โดยทางบริษัทฯ ขอสงวนสิทธิ์ยึดถือวันและเวลาที่จำนวนยอดที่ทางบริษัทฯ เรียกเก็บเข้าสู่บัญชีของบริษัทฯ เรียบร้อยแล้ว

## กรณียกเลิกการสำรองที่นั่ง

- **กรณียกเลิกการเดินทางไม่คืนเงินมัดจำทุกกรณี**

## เงื่อนไขเพิ่มเติมที่ควรทราบ

- 1. บัตรโดยสารสายการบิน**
  - **ประเภทหมู่คณะ** เงื่อนไขสากลเบื้องต้นคือ ท่านต้องเดินทางไป-กลับ พร้อมคณะตามรายละเอียดวันและเวลาที่ระบุไว้ในรายการเท่านั้น กรณีที่ท่านมีความประสงค์ใดๆ อันนอกเหนือจากคณะแล้ว ท่านต้องแจ้งกับทางบริษัทฯ ก่อนยืนยันสำรองที่นั่ง เนื่องจากทางบริษัทฯ ต้องทำเรื่องขออนุมัติเข้าไปยังสายการบินทั้งนี้แล้ว อาจมีค่าธรรมเนียมหรือการขอเอกสารต่างๆ เพื่อประกอบการพิจารณา จึงใคร่ขอความกรุณาจากลูกค้าทุกท่านทำความเข้าใจให้ตรงกันว่า เงื่อนไขแต่ละสายการบินไม่เหมือนกัน บริษัทฯ เองเป็นตัวแทนจำหน่ายบัตรโดยสารสายการบิน ซึ่งยินดี และเต็มใจที่จะดำเนินการแทนท่าน แต่ไม่มีอำนาจใดๆ ในการอนุมัติทุกกรณี ขึ้นอยู่กับการพิจารณาของสายการบิน
  - **ประเภทราคาพิเศษ** เงื่อนไขสากลเบื้องต้นคือ จำเป็นต้องใช้ชื่อ-นามสกุลผู้เดินทางมาจองเข้าไปในระบบ จากนั้นสายการบินจะส่งกำหนดการออกบัตรโดยสารอัตโนมัติผ่านระบบเข้ามา ปกติแล้วจะประมาณ 2-7 วัน หลังทำ

การใส่ชื่อจองเข้าไปในระบบ ด้วยเหตุนี้ทางบริษัทฯ จำเป็นต้องเรียกเก็บยอดให้ครอบคลุมราคาของบัตรโดยสารนั้นๆ ข้อดีคือ ท่านจะได้ราคาที่ถูกลงกว่าปกติ แต่จะมีเวลาตัดสินใจตามระยะเวลาที่สายการบินกำหนดส่วนรายละเอียดเงื่อนไขต่างๆ ท่านสามารถสอบถามกับเจ้าหน้าที่ได้ก่อนยืนยันสำรองที่นั่ง

2. ทางบริษัทฯ ขอสงวนสิทธิ์รับเฉพาะผู้ร่วมเดินทางที่ประสงค์การท่องเที่ยวต่างประเทศเท่านั้น ดังนั้นจะไม่รับผิดชอบและคืนค่าบริการใดๆ จากการที่กองตรวจคนเข้าเมืองทั้งประเทศไทยและต่างประเทศปฏิเสธมิให้ท่านเดินทางออกหรือเข้าประเทศ ด้วยเหตุผลที่เกี่ยวกับตัวของท่านเอง
3. คณะที่เดินทางช่วงวันหยุดหรือเทศกาลที่ต้องการันตีมัดจำกับสายการบิน หรือผ่านตัวแทนในประเทศหรือต่างประเทศ รวมถึงเที่ยวบินพิเศษเช่น CHARTER FLIGHT, EXTRA FLIGHT จะไม่มีการคืนเงินมัดจำหรือค่าตัวทั้งหมด
4. จำนวนผู้เดินทางขั้นต่ำผู้ใหญ่ 20 ท่าน ขึ้นไป (ในกรณีที่ท่านจองกรุ๊ปหน้าร้านที่ไม่ใช่กรุ๊ปส่วนตัว)
5. หนังสือเดินทางต้องมีอายุการใช้งานนับจากวันที่ท่านเดินทาง เหลืออย่างน้อยไม่ต่ำกว่า 180 วัน
6. ตารางเที่ยวบิน ราคาและรายการท่องเที่ยวสามารถเปลี่ยนแปลงได้ตามความเหมาะสม ทั้งนี้ขึ้นอยู่กับปัจจัยต่างๆ ที่ไม่สามารถควบคุมได้ เช่น การจลาจล สภาพแวดล้อม การเมือง ฯลฯ อันเป็นสาเหตุก่อให้เกิดการเปลี่ยนแปลงดังกล่าว โดยมีต้องแจ้งให้ทราบล่วงหน้า ทั้งนี้ ทางบริษัทฯ จะคำนึงถึงผลประโยชน์ของผู้เดินทางเป็นสำคัญ
7. กรณีท่านที่อยู่ต่างจังหวัดจำเป็นต้องโดยสารเครื่องบิน ก่อนจองตั๋วในประเทศโปรดเช็คเวลาและไฟล์ทบินและการยืนยันจากพนักงานขายอีกครั้งเพื่อความมั่นใจว่า วันเวลาที่ท่านจะทำการจองตั๋ภายในประเทศนั้นตรงกับคณะที่ท่านได้ชำระไว้กับทางบริษัทฯ และไม่มีข้อผิดพลาดใดๆ ออกเดินทางได้ตามปกติ อย่างแน่นอน
8. ทางบริษัทฯ ขอสงวนสิทธิ์ในการรับผิดชอบต่อความเสียหายอันเกิดจากเหตุสุดวิสัยที่ไม่อาจควบคุมได้ เช่น สภาพดินฟ้าอากาศ การก่อจลาจล การเมือง สงคราม การประท้วง ความล่าช้าจากสายการบิน การหยุดบินของสายการบิน หรือเหตุผลจำเป็นส่วนตัวของท่านเอง ฯลฯ เป็นต้น
9. ท่านไม่สามารถเรียกคืนค่าบริการต่างๆ ที่ระบุไว้ในรายการที่ท่านไม่ใช้ ณ ต่างประเทศ อาทิ ไม่เที่ยวบางรายการ ไม่ทานอาหารบางมื้อ ฯลฯ เนื่องจากทางบริษัทฯ ได้ชำระโดยเป็นที่สิ้นสุดแล้ว
10. ทางบริษัทฯ จะไม่รับผิดชอบต่อใดๆ ทั้งสิ้นหากเกิดสิ่งของสูญหายจากการโจรกรรม และ/หรือ เกิดอุบัติเหตุที่เกิดจากความประมาทของตัวท่านเอง

## รายละเอียดที่ควรทราบ เอกสารการทำบัตรเข้างานและกำหนดการ

เนื่องจากมาตรการรักษาความปลอดภัยของท่าอากาศยานและมาตรการตรวจคนเข้าเมืองของแต่ละประเทศ ทางบริษัทฯ จึงใคร่ขอรับกวนทุกท่าน โปรดตรวจสอบและปฏิบัติตามคำแนะนำเพื่อประโยชน์ของท่านเอง

### 1. หนังสือเดินทาง

จะต้องมีอายุการใช้เหลืออย่างน้อย 180 วัน นับจากวันที่ท่านจะเดินทางออกจากประเทศ มิเช่นนั้นแล้วท่านอาจถูกปฏิเสธการขึ้นเครื่องหรือเดินทางออกนอกประเทศ

### 2. แบบเตอร์สำรอง



จะต้องนำขึ้นเครื่อง (ความจุไม่เกินอันละ 32,000 mAh ท่านละไม่เกิน 2 อัน) ห้ามเก็บไว้ในกระเป๋าเดินทางที่จะโหลดไว้ได้ต้องเครื่องเด็ดขาด มิเช่นนั้นกระเป๋าเดินทางของท่านอาจถูกเปิดโดยเจ้าหน้าที่

### 3. เอกสารเข้า-ออกประเทศ

รบกวนท่านลงชื่อ **ให้ตรงตามปรากฏในหนังสือเดินทาง** และต้องเก็บเอกสารไว้กับตัวท่านเอง ห้ามฝากไว้กับผู้อื่นหรือเก็บไว้ในกระเป๋าเดินทางที่จะโหลดได้ต้องเครื่อง หากมีเด็กที่พิมพ์ลายนิ้วมือในหนังสือเดินทาง บิดา มารดาหรือผู้ปกครองตามกฎหมายสามารถลงชื่อแทนได้เลย

### 4. ท่านที่เคยมีปัญหาเกี่ยวกับการถูกปฏิเสธให้เข้า-ออกประเทศ หรือเคยถูกส่งกลับ

หากท่านเคยติดปัญหาเกี่ยวกับการเข้า-ออกประเทศ ณ กองตรวจคนเข้าเมืองไม่ว่าประเทศใดก็แล้วแต่รบกวนท่านแจ้งกับเจ้าหน้าที่ของบริษัทฯ ก่อนที่จะทำการสำรองที่นั่งหรือเดินทาง เพื่อการตรวจสอบให้แน่ชัดว่าท่านจะสามารถเดินทางไป-กลับ พร้อมคณะได้โดยไม่ประสบปัญหาใดๆ

### 5. บรรจุภัณฑ์ของเหลว

สำหรับท่านไหนที่ต้องการนำของเหลวขึ้นเครื่องใส่กระเป๋าถือติดตัวจะต้องบรรจุในบรรจุภัณฑ์และมีปริมาณไม่เกิน **100 มิลลิลิตรต่อ 1 ชิ้น (สูงสุดไม่เกิน 10 ชิ้น) \*\*\* เจ้าหน้าที่จะยึดตามตัวเลขปริมาณที่ระบุไว้ในบรรจุภัณฑ์** บรรจุภัณฑ์ดังกล่าวควรใส่ในถุงที่โปร่งใสและสามารถเปิด-ปิดได้ด้วยการนำถุงขึ้นไปเพียงใบเดียวเท่านั้นการนำผลิตภัณฑ์ของสกินที่ทำจากสัตว์ไม่ว่าเนื้อหมูเนื้อวัวผักผลไม้สดไม่อนุญาตให้นำเข้าประเทศเพื่อป้องกันโรคต่างๆ เพราะหากศุลกากรตรวจพบจะต้องเสียค่าปรับ

### 6. เวลาเป็นสิ่งสำคัญ

ตามกฎการบิน เคาน์เตอร์สายการบินให้บริการเช็คอินจะปิดให้บริการก่อนเวลาเครื่องออก 60 นาที ฉะนั้นท่านจำเป็นต้องทำการเช็คอินเพื่อรับ **BOARDING PASS** และโหลดกระเป๋าสัมภาระให้เสร็จสิ้นก่อนเคาน์เตอร์จะปิด ผู้โดยสารทุกท่านจำเป็นต้องพร้อม ณ ประตูขึ้นเครื่องก่อนเวลาเครื่องออกอย่างน้อย 45 นาที

**\*\*\* หากวันที่ท่านเดินทางตรงกับช่วงวันหยุดนักขัตฤกษ์ ควรเผื่อเวลาเพื่อป้องกันการไม่ทันขึ้นเครื่อง**

## เอกสารสำหรับยื่นวีซ่า

- |                         |  |
|-------------------------|--|
| 1. หนังสือเดินทางต้องมี | อายุการใช้งานเหลือนับจากวันที่เดินทางออกจากประเทศไทย <b>อย่างน้อย 180 วัน</b>  |
| 2. หนังสือเดินทางต้องมี | หน้าว่างเหลือสำหรับประทับตราอย่างน้อย 3 หน้าเต็ม   |
| 3. รูปถ่ายสี            | พื้นหลังสีขาวหรือสีฟ้าขนาด 2 นิ้ว ท่านละ 2 ใบ หน้าตรง <ul style="list-style-type: none"><li>● ถ่ายมาแล้วไม่เกิน 180 วัน</li><li>● อัดภาพด้วยกระดาษปกติ</li><li>● รูปถ่ายต้องไม่มีเครื่องประดับใดๆ แม้แต่ต่างหู</li></ul> |

**สถานทูตจีนปฏิเสธการพิจารณารูปถ่ายในกรณีต่อไปนี้**

- คำนำหน้าชื่อ ชัดแย้งกับรูปถ่ายที่แนบมา  
เช่น คำนำหน้าชื่อเป็น นาย แต่รูปถ่ายที่แนบมาดูเป็นหญิง ไว้ผมยาว แต่งหน้า ทาปาก
- นำรูปถ่ายที่ถ่ายไว้นานเกินกว่า 180 วัน
- นำรูปถ่ายเล่นๆ มีวิวด้านหลัง ยื่นเอียงข้าง ฯลฯ มาตัดต่อใช้เพื่อใช้แนบประกอบยื่นวีซ่า
- นำรูปที่เป็นกระดาษสติกเกอร์ หรือ รูปที่ใช้กระดาษพรินซ์จากคอมพิวเตอร์

“ เงื่อนไขและข้อกำหนดต่างๆ ที่ระบุไว้ข้างต้นนั้น เพื่อเป็นกรอบและขอบเขตแสดงให้เห็นว่า ทางบริษัทฯ ดำเนินธุรกิจ ภายใต้อาณัติของ ไม่มีจุดประสงค์ใดๆ เพื่อเอาเปรียบหรือคดโกงท่าน นอกเหนือจากผลกำไรนั้นคือ การนำผู้ร่วมเดินทาง ทุกท่านสัมผัสประสบการณ์ต่างแดน ได้เรียนรู้และเปิดรับความสุข ความประทับใจอย่างคุ้มค่ากับค่าใช้จ่ายที่ท่านได้ไว้วางใจ กับเราทั้งนี้ เราหวังเป็นอย่างยิ่งที่จะได้มีโอกาสให้บริการ และได้รับความร่วมมือจากผู้ร่วมเดินทางทุกท่าน ”