

HDM58

ตำนานคา บึงโขงหลง นครพนม

3 วัน 2 คืน เดินทางโดยเครื่องบิน

ราคาเริ่มต้น เพียง

9,998.-



มิถุนายน-ธันวาคม 2567

พักบึงโขงหลง 1 คืน นครพนม 1 คืน

ขอพรพ่อปู่ชี้อีสือ นมัสการพระธาตุพนม ล่องเรือบึงโขงหลง
มีมัคคุเทศก์นำขอพรตลอดทริปการเดินทาง

▲ รถตู้ปรับอากาศ VIP + ตัวเครื่องบินไปกลับ

▲ ตั๋วขึ้นเครื่อง 7 กิโลกรัม

▲ อาหารขึ้นชื่อ 7 มื้อ

วันแรกของการเดินทาง สนามบินดอนเมือง – สนามบินอุดรฯ – บึงกาฬ – วัดป่ากนิรี – เกาะดอนโพธิ์ –
โรงแรมที่พัก อาหาร -/กลางวัน/ค่ำ

05.00 น. พร้อมกัน ณ สนามบินดอนเมือง เจ้าหน้าที่บริษัทฯคอยให้การต้อนรับ นำท่านเช็คอิน รับตัวเครื่องบิน
น้ำหนักกระเป๋าสำหรับถือขึ้นเครื่องบิน ท่านละ 7 กิโลกรัม / ไม่มีโหลดใต้ท้องเครื่องบิน

06.20 น. เหมินฟ้าสู่ จังหวัดอุดรธานี สายการบินแอร์เอเชีย เที่ยวบินที่ FD3348

07.30 น. เดินทางถึง จังหวัดอุดรธานี หลังจากนั้นนำท่านท่องเที่ยวโดยรถตู้ปรับอากาศ VIP ออกเดินทางสู่บึงกาฬ
ใช้เวลาเดินทางประมาณ 3 ชั่วโมง

หรือเที่ยวบิน

06.00 น. เหมินฟ้าสู่ จังหวัดอุดรธานี สายการบินนกแอร์ เที่ยวบินที่ DD300

07.05 น. เดินทางถึง จังหวัดอุดรธานี หลังจากนั้นนำท่านท่องเที่ยวโดยรถตู้ปรับอากาศ VIP ออกเดินทางสู่บึงกาฬ
ใช้เวลาเดินทางประมาณ 3 ชั่วโมง

หรือเที่ยวบิน

06.05 น. เหมินฟ้าสู่ จังหวัดอุดรธานี สายการบินโลว์คอสแอร์ เที่ยวบินที่ SL600

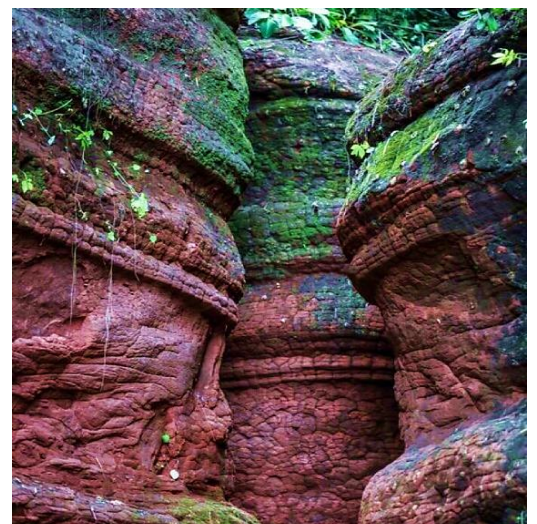
07.20 น. เดินทางถึง จังหวัดอุดรธานี หลังจากนั้นนำท่านท่องเที่ยวโดยรถตู้ปรับอากาศ VIP ออกเดินทางสู่บึงกาฬ
ใช้เวลาเดินทางประมาณ 3 ชั่วโมง

หมายเหตุ ที่นั่งบนเครื่องบินเป็นระบบ Random ไม่สามารถเลือกที่นั่งได้ ที่นั่งอาจไม่ได้นั่งติดกัน และไม่สามารถเลือกช่วงที่
นั่งบนเครื่องบินได้ เพราะเป็นตัวสุ่ม ตามเงื่อนไขของสายการบิน

เช้า อิสระอาหารเช้าตามอัธยาศัย ไม่รวมอยู่ในรายการนำเที่ยว

เที่ยง บริการอาหารกลางวัน ณ ร้านอาหารท้องถิ่น [มื้อที่ 1]

บ่าย จากนั้นนำท่านสู่ วัดป่ากนิรี เป็นอีกหนึ่งสถานที่ที่มีความ
สวยงาม แลพเกี่ยวข้องกับสายบุชาพญานาค โดยที่นี่มี
ความเชื่อถึง เจ้าปู่องค์ดำแสนสิริจันทรานาคราช ว่าเป็นวัง
นาคินทร์ของท่านปู่ โดยทางทีมงานคุณมดดำได้จัดงาน
บวงสรวงเจ้าปู่องค์ดำแสนสิริจันทรานาคราช ในวันเสาร์
ที่ 13 พฤศจิกายน 2564





นำท่านนั่งเรือหางยาวเข้าสู่ **เกาะดอนโพธิ์** เกาะศักดิ์สิทธิ์ที่ปู่อ๊อดือนาคราชสถิตอาศัยอยู่ อดีตเคยเป็นเมืองที่เจริญรุ่งเรืองนามว่า "รัตพานคร" ความรู้สึกที่ท่านจะสัมผัสได้ คือ ความศักดิ์สิทธิ์ ความชุ่มชื้น อากาศเย็น และเงียบสงบ



คำ บริการอาหารค่ำ ณ ร้านอาหารท้องถิ่น [มือที่ 2]
พักที่ เสาวลักษณ์ วิลล่า , ธารา แกรนด์ , พณิชา รีสอร์ท อำเภอบึงโขงหลง หรืออำเภอเซกา
หรือระดับเทียบเท่า พักห้องละ 2-3 ท่าน

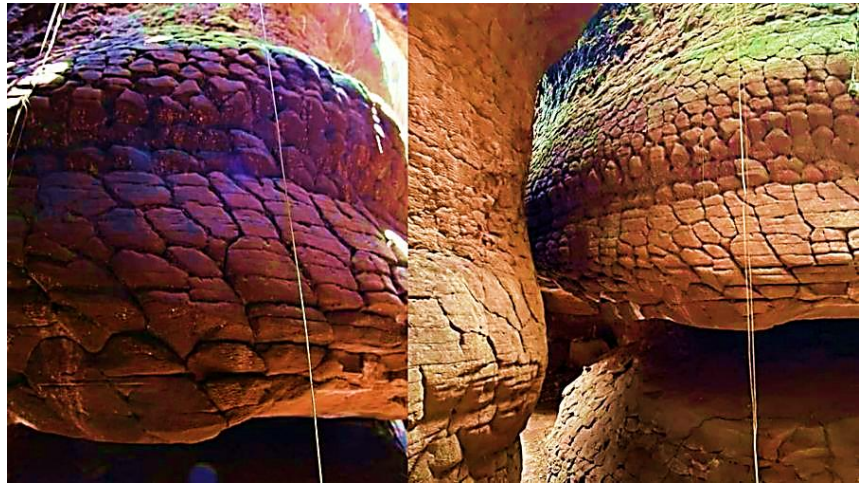
วันที่สองของการเดินทาง ถ้ำนาคา – นครพนม – พระธาตุท่าอุเทน – ลานพญาศรีสัตตนาคราช – ถนนคน
เดินนครพนม อาหาร เข้า/กลางวัน/ค่ำ

04.00 น. อรุณสวัสดิ์ยามเช้า

05.00 น. เช็กเอาท์จากโรงแรมที่พัก ออกเดินทางสู่อุทยานแห่งชาติภูถ้ำงา

เช้า บริการอาหารเช้า แบบอาหารกล่อง [มือที่ 3]

จากนั้นนำท่านสู่ ถ้ำนาคา อุทยานแห่งชาติภูถ้ำงา (ฝั่งบึงโขงหลง) ลักษณะของถ้ำ มีเพิงหินใหญ่มีลวดลาย
ของเกล็ดพญานาคบนพื้นผิว
ของหิน ลักษณะเหมือนหิน
หัวงูอยู่ไม่ไกลกัน ชาวบ้าน
และผู้สำรวจมองเห็นเป็น
รูปร่างคล้ายกับพญานาค
ขึ้นอยู่กับวิจารณ์ญาณของ
แต่ละบุคคล ด้านในสุดของ
ถ้ำจะมีพระพุทธรูปให้กราบ
ไหว้ขอพร ระยะทางเดินเท้า
รวมขึ้นลงทั้งหมด 6 กม. และเป็นเส้นทางเดินป่า ใช้ระยะเวลาเดินไป-กลับประมาณ 6-8 ชม. ยังคงความ
เป็นธรรมชาติรายล้อมไปด้วยป่าไม้สีเขียว



กรณีฝนตกจะทางอุทยานฯจะปิดการขึ้นเขาทุกกรณี

หากจองคิวขึ้นถ้ำนาคาไม่ได้ ขออนุญาตสงวนสิทธิ์ เปลี่ยนขึ้นถ้ำนาคี แทนถ้ำนาคา ทุกกรณี



เที่ยง

บริการอาหารกลางวัน แบบอาหารกล่อง [มื้อที่ 4]

บ่าย จากนั้นนำท่านเข้าชมมัสการ **พระธาตุท่าอุเทน** พระธาตุประจำวันเกิดวันศุกร์ ภายในบรรจุพระธาตุของพระอรหันต์ เชื่อกันว่าผู้ที่เกิดวันศุกร์ เป็นผู้ที่มีความคิดริเริ่มสร้างสรรค์รักอิสระรักสวยรักงาม พระธาตุองค์นี้มีสิ่งที่ตรงกับเทพประจำวันศุกร์ คือ พระธาตุหันไปทางทิศเหนือของพระธาตุพนม ตรงกับทิศประจำของพระศุกร์ เชื่อกันว่าผู้ที่ไปนมัสการพระธาตุ จะได้รับอานิสงส์ส่งผลให้ชีวิตมีแต่ความรุ่งโรจน์ เปรียบเหมือนพระอาทิตย์ขึ้นยามอรุณรุ่ง



จากนั้นนำท่านสักการะ **พญาศรีสัตตนาคราช** แลนด์มาร์คแห่งใหม่ของนครพนม เป็นองค์พญานาคทองเหลืองที่ใหญ่ที่สุดของภาคอีสาน มีความสวยงาม โดดเด่น อิสระให้ท่านถ่ายรูปเก็บความประทับใจ ยามเย็นบริเวณริมแม่น้ำโขง อิสระช้อปปิ้งบริเวณ **ถนนคนเดินทางนครพนม (มีเฉพาะวันศุกร์, เสาร์, อาทิตย์)**



คำ บริการอาหารค่ำ ณ ร้านอาหารท้องถิ่น [มือที่ 5]
พักที่ โรงแรม ราชโขง , โรงแรม BUL , โรงแรมธาตุนม นครพนม หรือระดับเทียบเท่า พักห้องละ 2-3 ท่าน

วันที่สามของการเดินทาง หอสมุดเมืองนครพนม – พระธาตุนม – สนามบินดอนเมือง

อาหาร เข้า/กลางวัน/-

เช้า บริการอาหารเช้า ณ ห้องอาหารของโรงแรม [มือที่ 6]

นำท่านเข้าชม หอสมุดเมืองนครพนม สถานที่สำคัญอีกแห่งที่ถือเป็นเกียรติประวัติของนครพนม อาคารมีความสวยงามด้วยศิลปะโคโลเนียลแบบตะวันตก เพราะได้รับอิทธิพลในรูปแบบการก่อสร้างจากฝรั่งเศส ช่วงสมัยสงครามอินโดจีน



เที่ยง บริการอาหารกลางวัน ณ ร้านอาหารท้องถิ่น [มื้อที่ 7]

บ่าย จากนั้นนำท่านสู่ วัดพระธาตุพนมวรมหาวิหาร ศาสนสถานอันศักดิ์สิทธิ์แห่งอีสาน พระบรมธาตุที่แสดงถึงความเจริญรุ่งเรืองทางพุทธศาสนาของนครพนมมาแต่โบราณกาล เป็นพระธาตุประจำวันเกิดของชาวปีวอกและเป็นพระธาตุประจำวันเกิดของชาววันอาทิตย์ด้วย ว่ากันว่าถ้าใครได้มานมัสการพระธาตุครบ 7 ครั้ง จะถือว่าเป็น “ลูกพระธาตุ” เป็นสิริมงคลแก่ชีวิตและจะมีความเจริญรุ่งเรือง หรือแม้แต่ได้มากราบพระธาตุพนม 1 ครั้ง ถือเป็นมงคลแก่ชีวิตแล้ว



สมควรแก่เวลาออกเดินทางกลับพร้อมความประทับใจ

16.50 น. เหมินฟ้าสู่ สนามบินดอนเมือง สายการบินไทยแอร์เอเชีย เที่ยวบินที่ FD3397

18.00 น. เดินทางถึง สนามบินดอนเมือง โดยสวัสดิภาพฯ

หรือเที่ยวบิน

19.45 น. เหมินฟ้าสู่ สนามบินดอนเมือง สายการบินไทยแอร์เอเชีย เที่ยวบินที่ FD3343

20.55 น. เดินทางถึง สนามบินดอนเมือง โดยสวัสดิภาพฯ

หมายเหตุ : โปรแกรมการท่องเที่ยว อาจมีการปรับเปลี่ยนตามความเหมาะสม

วันเดินทาง	ราคาผู้ใหญ่	ราคาเด็ก 2-6 ปี ไม่เสริมเตียง	พักเดี่ยว เดินทางคนเดียวจ่ายเพิ่ม
20-22 มิถุนายน 2565	9,998	ไม่มีราคาเด็ก	1,500
21-23 มิถุนายน 2565	9,998		1,500
22-24 มิถุนายน 2565	9,998		1,500
23-25 มิถุนายน 2565	9,998		1,500
26-28 มิถุนายน 2565	9,998		1,500
27-29 มิถุนายน 2565	9,998		1,500
28-30 มิถุนายน 2565	9,998		1,500
29 มิ.ย. – 01 ก.ค. 2565	9,998		1,500
30 มิ.ย. – 02 ก.ค. 2565	9,998		1,500
03-05 กรกฎาคม 2565	9,998		1,500
04-06 กรกฎาคม 2565	9,998		1,500
05-07 กรกฎาคม 2565	9,998		1,500
06-08 กรกฎาคม 2565	9,998		1,500
07-09 กรกฎาคม 2565	9,998		1,500
10-12 กรกฎาคม 2565	9,998		1,500
11-13 กรกฎาคม 2565	9,998		1,500
17-19 กรกฎาคม 2565	9,998		1,500

18-20 กรกฎาคม 2565 (วันอาสาฬหบูชา)	12,998		1,500
19-21 กรกฎาคม 2565 (วันอาสาฬหบูชา)	12,998		1,500
20-22 กรกฎาคม 2565 (วันอาสาฬหบูชา)	12,998		1,500
21-23 กรกฎาคม 2565 (วันอาสาฬหบูชา)	12,998		1,500
24-26 กรกฎาคม 2565	9,998		1,500
25-27 กรกฎาคม 2565 (วันเฉลิมพระชนมพรรษา พระราชวชิรเกล้าเจ้าอยู่หัว)	12,998		1,500
26-28 กรกฎาคม 2565 (วันเฉลิมพระชนมพรรษา พระราชวชิรเกล้าเจ้าอยู่หัว)	12,998		1,500
วันเดินทาง	ราคาผู้ใหญ่	ราคาเด็ก 2-6 ปี ไม่เสริมเตียง	พักเดี่ยว เดินทางคนเดียวตจ่ายเพิ่ม
01-03 สิงหาคม 2565	9,998		1,500
02-04 สิงหาคม 2565	9,998		1,500
03-05 สิงหาคม 2565	9,998		1,500
04-06 สิงหาคม 2565	9,998		1,500
07-09 สิงหาคม 2565	9,998		1,500
08-10 สิงหาคม 2565	9,998	ไม่มีราคาเด็ก	1,500
09-11 สิงหาคม 2565	9,998		1,500
14-16 สิงหาคม 2565	9,998		1,500
15-17 สิงหาคม 2565	9,998		1,500
16-18 สิงหาคม 2565	9,998		1,500
17-19 สิงหาคม 2565	9,998		1,500

18-20 สิงหาคม 2565	9,998		1,500
21-23 สิงหาคม 2565	9,998		1,500
22-24 สิงหาคม 2565	9,998		1,500
23-25 สิงหาคม 2565	9,998		1,500
24-26 สิงหาคม 2565	9,998		1,500
25-27 สิงหาคม 2565	9,998		1,500
28-30 สิงหาคม 2565	9,998		1,500
29-31 สิงหาคม 2565	9,998		1,500
01-03 กันยายน 2565	9,998		1,500
04-06 กันยายน 2565	9,998		1,500
05-07 กันยายน 2565	9,998		1,500
06-08 กันยายน 2565	9,998		1,500
07-09 กันยายน 2565	9,998		1,500
วันเดินทาง	ราคาผู้ใหญ่		ราคาเด็ก 2-6 ปี ไม่เสริมเตียง
08-10 กันยายน 2565	9,998	ไม่มีราคาเด็ก	1,500
11-13 กันยายน 2565	9,998		1,500
12-14 กันยายน 2565	9,998		1,500
13-15 กันยายน 2565	9,998		1,500
14-16 กันยายน 2565	9,998		1,500
15-17 กันยายน 2565	9,998		1,500
18-20 กันยายน 2565	9,998		1,500
19-21 กันยายน 2565	9,998		1,500
20-22 กันยายน 2565	9,998		1,500
21-23 กันยายน 2565	9,998		1,500

22-24 กันยายน 2565	9,998		1,500
25-27 กันยายน 2565	9,998		1,500
26-28 กันยายน 2565	9,998		1,500
27-29 กันยายน 2565	9,998		1,500
28-30 กันยายน 2565	9,998		1,500
02-04 ตุลาคม 2565	9,998		1,500
03-05 ตุลาคม 2565	9,998		1,500
04-06 ตุลาคม 2565	9,998		1,500
05-07 ตุลาคม 2565	9,998		1,500
06-08 ตุลาคม 2565	9,998		1,500
09-11 ตุลาคม 2565	9,998		1,500
11-13 ตุลาคม 2565 (วันนวมินทรมหาราช)	12,998		1,500
16-18 ตุลาคม 2565	9,998		1,500
17-19 ตุลาคม 2565	9,998		1,500
วันเดินทาง	ราคาผู้ใหญ่		ราคาเด็ก 2-6 ปี ไม่เสริมเตียง
18-20 ตุลาคม 2565	9,998	ไม่มีราคาเด็ก	1,500
19-21 ตุลาคม 2565	9,998		1,500
20-22 ตุลาคม 2565	9,998		1,500
24-26 ตุลาคม 2565 (วันปิยมหาราช)	12,998		1,500
25-27 ตุลาคม 2565	9,998		1,500
26-28 ตุลาคม 2565	9,998		1,500
27-29 ตุลาคม 2565	9,998		1,500

30 ต.ค. – 01 พ.ย. 2565	9,998		1,500
31 ต.ค. – 02 พ.ย. 2565	9,998		1,500
01-03 พฤศจิกายน 2565	9,998		1,500
02-04 พฤศจิกายน 2565	9,998		1,500
03-05 พฤศจิกายน 2565	9,998		1,500
06-08 พฤศจิกายน 2565	9,998		1,500
07-09 พฤศจิกายน 2565	9,998		1,500
08-10 พฤศจิกายน 2565	9,998		1,500
09-11 พฤศจิกายน 2565	9,998		1,500
10-12 พฤศจิกายน 2565	9,998		1,500
13-15 พฤศจิกายน 2565	9,998		1,500
14-16 พฤศจิกายน 2565	9,998		1,500
15-17 พฤศจิกายน 2565	9,998		1,500
16-18 พฤศจิกายน 2565	9,998		1,500
17-19 พฤศจิกายน 2565	9,998		1,500
20-22 พฤศจิกายน 2565	9,998		1,500
21-23 พฤศจิกายน 2565	9,998		1,500
วันเดินทาง	ราคาผู้ใหญ่	ราคาเด็ก 2-6 ปี ไม่เสริมเตียง	พักเดี่ยว เดินทางคนเดียวตจ่ายเพิ่ม
22-24 พฤศจิกายน 2565	9,998	ไม่มีราคาเด็ก	1,500
23-25 พฤศจิกายน 2565	9,998		1,500
24-26 พฤศจิกายน 2565	9,998		1,500
27-29 พฤศจิกายน 2565	9,998		1,500
28-30 พฤศจิกายน 2565	9,998		1,500
29 พ.ย. – 01 ธ.ค. 2565	9,998		1,500

30 พ.ย. – 02 ธ.ค. 2565	9,998		1,500
01-03 ธันวาคม 2565	9,998		1,500
05-07 ธันวาคม 2565 (วันพ่อแห่งชาติ)	12,998		1,500
06-08 ธันวาคม 2565	9,998		1,500
07-09 ธันวาคม 2565	9,998		1,500
08-10 ธันวาคม 2565 (วันรัฐธรรมนูญ)	12,998		1,500
12-14 ธันวาคม 2565	9,998		1,500
13-15 ธันวาคม 2565	9,998		1,500
14-16 ธันวาคม 2565	9,998		1,500
15-17 ธันวาคม 2565	9,998		1,500
18-20 ธันวาคม 2565	9,998		1,500
19-21 ธันวาคม 2565	9,998		1,500
20-22 ธันวาคม 2565	9,998		1,500
21-23 ธันวาคม 2565	9,998		1,500
22-24 ธันวาคม 2565	9,998		1,500
25-27 ธันวาคม 2565	9,998		1,500
26-28 ธันวาคม 2565	9,998		1,500
27-29 ธันวาคม 2565	9,998		1,500
วันเดินทาง	ราคาผู้ใหญ่	ราคาเด็ก 2-6 ปี ไม่เสริมเตียง	พักเดี่ยว เดินทางคนเดียวตจ่ายเพิ่ม
28-30 ธันวาคม 2565 (วันหยุดพิเศษวันปีใหม่)	13,998	ไม่มีราคาเด็ก	1,500

มาตรการดูแลป้องกันการติดเชื้อโควิด-19 ของเรา

- ตรวจวัดอุณหภูมิก่อนเดินทาง
- ฉีดพ่นฆ่าเชื้อภายในยานพาหนะ และภายในห้องพัก
- โตะอาหาร มีการจัดที่นั่งแบบเว้นระยะห่าง ใช้ช้อนกลาง (Social Distancing)
- ปฏิบัติตามกฎระเบียบของทางภาครัฐเพื่อป้องกันและยับยั้งการแพร่ระบาดของโควิด-19

อัตรานี้รวม

- ตัวเครื่องบินชั้นทัศนาวจรไป-กลับพร้อมกรุ๊ปเป็นราคาตัวพิเศษไม่สามารถเปลี่ยนแปลงหรือเลื่อนวันเดินทางได้ หากลูกค้ามีความประสงค์ที่จะเลื่อนวันเดินทางหรืออยู่ต่อไม่กลับพร้อมกรุ๊ป ลูกค้าจะต้องทำการซื้อตัวเครื่องบินใหม่เท่านั้น
- น้ำหนักกระเป๋าถือขึ้นเครื่องไม่เกิน 7 กก.
- ค่ารถ ค่าน้ำมัน และค่าบริการคนขับรถ
- ค่าที่พัก 2 คืน ห้องละ 2-3 ท่านตามโรงแรมที่ระบุไว้ในรายการหรือระดับเทียบเท่า
- กรณีห้องพักแบบ TWN/DBL เต็ม หรือไม่มีทางบริษัทขอปรับพักแบบ DBL/TWN แทน โดยมีต้องแจ้งให้ทราบล่วงหน้า
- กรณีห้องพัก 3 ท่าน อาจเป็นเตียงเสริมหรือฟูกนอนขึ้นอยู่กับโรงแรมนั้นๆ
- ชื่อโรงแรมที่พัก ทางบริษัทจะทำการแจ้งพร้อมใบนัดหมาย 5 วันก่อนเดินทาง
- ค่าอาหารตามที่ระบุในโปรแกรม ค่าเข้าชม ตามที่ระบุไว้ในรายการทัวร์ข้างต้น
- ค่าธรรมเนียมเข้าชมตามรายการที่ระบุสำหรับนักท่องเที่ยวไทย
- เจ้าหน้าที่บริษัทฯ คอยอำนวยความสะดวกตลอดการเดินทาง
- ค่าประกันอุบัติเหตุตามกรมธรรม์วงเงิน 1,000,000 บาท ค่ารักษาพยาบาล ตามเงื่อนไขของบริษัทฯ ประกันภัยที่บริษัททำไว้ ทั้งนี้ย่อมอยู่ในข้อจำกัดที่มีการตกลงไว้กับบริษัทประกันชีวิต ทุกกรณี ต้องมีใบเสร็จและเอกสารรับรองทางการแพทย์ จากหน่วยงานที่เกี่ยวข้อง ไม่รวมประกันสุขภาพ ท่านสามารถสั่งซื้อประกันสุขภาพเพิ่มได้จากบริษัทประกันทั่วไป

อัตรานี้ไม่รวม

- ค่าน้ำหนักกระเป๋าโหลดใต้ท้องเครื่องบิน
- ค่ามินิบาร์ในห้องพัก และค่าใช้จ่ายส่วนตัว เช่น ค่าโทรศัพท์ ค่าซักกรีด เป็นต้น
- ค่าใช้จ่ายและค่าอาหารที่นอกเหนือจากรายการที่ระบุ
- ค่าประกันภัยธรรมชาติ และประกันชีวิตส่วนตัว และประกันสุขภาพ

- ค่าอาหารสำหรับท่านที่ทานเจ มังสวิรัต และหรืออาหารสำหรับมุสลิม
- ค่าทิปไกด์ และคนขับรถ แล้วแต่ความพึงพอใจในการบริการ
- ภาษีมูลค่าเพิ่ม 7% และหัก ณ ที่จ่าย 3 %

**ราคาน้ำหนักกระเป๋าสำหรับโหลดใต้ท้องเครื่องบินภายในประเทศ
รวมทั้ง 2 ขา (ทั้งขาไปและขากลับ)**

15 กิโลกรัม	860 บาท
20 กิโลกรัม	950 บาท
25 กิโลกรัม	1,160 บาท
30 กิโลกรัม	1,810 บาท
35 กิโลกรัม	2,150 บาท
40 กิโลกรัม	2,660 บาท

เงื่อนไขการยกเลิกและคืนค่าทัวร์

- ยกเลิกก่อนการเดินทางตั้งแต่ 30 วันขึ้นไป คืนเงินค่าทัวร์โดยหักค่าใช้จ่ายที่เกิดขึ้นจริง
- ยกเลิกก่อนการเดินทาง 15-29 วัน ยึดเงิน 50% จากยอดที่ลูกค้าชำระมา และเก็บค่าใช้จ่ายที่เกิดขึ้นจริง(ถ้ามี)
- ยกเลิกก่อนการเดินทางน้อยกว่า 15วัน ขอสงวนสิทธิ์ยึดเงินเต็มจำนวน
- กรณีมีเหตุยกเลิกทัวร์ โดยไม่ใช่ความผิดของบริษัททัวร์ คืนเงินค่าทัวร์โดยหักค่าใช้จ่ายที่เกิดขึ้นจริง(ถ้ามี)
- ค่าใช้จ่ายที่เกิดขึ้นจริง เช่น ค่ามัดจำตัวเครื่องบิน โรงแรม และค่าใช้จ่ายจำเป็นอื่นๆ

กรณีเจ็บป่วย

- กรณีเจ็บป่วย จนไม่สามารถเดินทางได้ ซึ่งจะต้องมีใบรับรองแพทย์จากโรงพยาบาลรับรอง บริษัทฯ จะทำการเลื่อนการเดินทางของท่านไปยังคณะต่อไป แต่ทั้งนี้ท่านจะต้องเสียค่าใช้จ่ายที่ไม่สามารถยกเลิกหรือเลื่อนการเดินทางได้ตามความเป็นจริง
- ในกรณีเจ็บป่วยกะทันหันก่อนล่วงหน้าเพียง 7 วันทำการ ทางบริษัทฯ ขอสงวนสิทธิ์ในการคืนเงินทุกกรณี

หมายเหตุ

- กรู๊ปคอนเฟิร์มเดินทางจะต้องมีผู้เดินทางขั้นต่ำ 8 ท่าน
- บริษัทฯ มีสิทธิ์ที่จะเปลี่ยนแปลงรายละเอียดบางประการในทัวร์นี้ เมื่อเกิดเหตุสุดวิสัยไม่อาจแก้ไขได้
- บริษัทฯ ไม่รับผิดชอบค่าเสียหายในเหตุการณ์ที่เกิดจากยานพาหนะ การยกเลิกเที่ยวบิน การล่าช้าของสายการบิน ภัยธรรมชาติ การเมือง จราจร ประท้วง คำสั่งของเจ้าหน้าที่รัฐ และอื่นๆ ที่อยู่นอกเหนือ
- การควบคุมของทางบริษัท หรือค่าใช้จ่ายเพิ่มเติมที่เกิดขึ้นทางตรง หรือทางอ้อม เช่น การเจ็บป่วย การถูกทำร้าย การสูญหาย ความล่าช้า หรือจากอุบัติเหตุต่างๆ
- มัคคุเทศก์ พนักงาน และตัวแทนบริษัทฯ ไม่มีสิทธิ์ในการให้คำสัญญาใดๆ ทั้งสิ้นแทน บริษัทฯนอกจากมีเอกสารลงนามโดยผู้มีอำนาจของบริษัทฯกำกับเท่านั้น
- ราคาตั้งกล่าวข้างต้นสามารถเปลี่ยนแปลงได้ตามความเหมาะสม ทั้งนี้ขึ้นอยู่กับสถานะค่าเงินบาทและค่าน้ำมันที่ไม่คงที่ การปรับราคาโดยสายการบิน เพิ่มเติมจากราคาที่กำหนดไว้
- เมื่อท่านออกเดินทางไปกับคณะแล้ว ท่านงดใช้บริการใดบริการหนึ่ง หรือไม่เดินทางพร้อมคณะ ถือว่าท่านสละสิทธิ์ไม่สามารถเรียกร้องค่าบริการคืนได้ ไม่ว่ากรณีใดๆ ทั้งสิ้น
- ที่นั่งบนรถตู้ ท่านที่จองและชำระเงินมาก่อน มีสิทธิ์เลือกที่นั่งได้ก่อน

