

# HAPPINESS UNSEEN SHIKOKU 8D5N (DOGO ONSEN)



โรงแรมดีมีออนเซ็น วิวดูสวยติดทะเล



เมนูบุฟเฟ่ต์ปิ้งย่างเนื้อพรีเมียม



พิพิธภัณฑ์สัตว์น้ำโคคุยกัง



ล่องเรือในแม่น้ำช่องเขาโอโตะเคะ

27 ส.ค.67-03 ม.ค. 68

99,900.- JAPAN AIRLINES

นารุโตะ ◦ โคโตะฮิระ ◦ โดโกะ ◦ อะฮิเมะ ◦ โอซาก้า

- สายการบินประจำชาติ Full Service มีอาหารร้อนเสิร์ฟทั้งไปและกลับ
- พักโรงแรมมาตรฐาน โรงแรมมีออนเซ็น, ย่านช้อปปิ้งใจกลางเมือง
- ไม้พลาดเมนูบุฟเฟ่ต์ปิ้งย่างเนื้อพรีเมียม, ชาบู ชาบู, เซ็ตอาหารญี่ปุ่นโคเชก

Wifi on bus

บริการน้ำดื่ม

10 คน ออกเดินทาง

วันที่	โปรแกรมการเดินทาง	มื้ออาหาร			โรงแรม	
		เช้า	กลางวัน	เย็น		
1	✈️ กรุงเทพฯ					
2	สนามบินคันไซ โดย JL728 (00.55-08.10) - ศาลเจ้าสุมียะชิ - พิพิธภัณฑ์สัตว์น้ำโคคุยกัง - ซิงช้าสวรรค์คิมโปซาน - นารุโตะ - ออนเซ็น	-	✓	✓	AoAwo Naruto Resort <a href="https://www.aoawo-naruto.com/">https://www.aoawo-naruto.com/</a> **โรงแรมออนเซ็น	หรือเทียบเท่า 
3	ทากามัตสึ - สวนริกสึริน - โคโตะฮิระ - โรงเรียนสอนทำอุด้ง - Konpira Omotesando Shopping Street - ศาลเจ้าโคโตะฮิระ - ออนเซ็น	✓	✓	✓	Shikishimakan <a href="https://www.shirakabaresort.jp/english/room/">https://www.shirakabaresort.jp/english/room/</a> **โรงแรมออนเซ็น	หรือเทียบเท่า 
4	โทคุชิมะ - ล่องเรือในแม่น้ำช่องเขาโอโตะเคะ - สะพานคาบุระซาชิ - โดโกะออนเซ็น - โดโกะช้อปปิ้งสตรีท - หอนาฬิกาโตะจัง - ออนเซ็น	✓	✓	✓	Hotel Kowakuen Haruka <a href="https://www.kowakuen.com/">https://www.kowakuen.com/</a> **โรงแรมออนเซ็น	หรือเทียบเท่า 
5	ปราสาทมัตสึยามะ (ด้านใน) + นั่งกระเช้า - สวนชิโรยาม่า - อะฮิเมะ - พิพิธภัณฑ์ทำขนม - นั่งรถไฟชินคันเซ็น (Fukuyama-Osaka) - โอซาก้า	✓	✓	✓	Hotel Hankyu Respire Osaka <a href="https://www.hankyu-hotel.com/en/hotel/respire/osaka">https://www.hankyu-hotel.com/en/hotel/respire/osaka</a> **โรงแรมใจกลางเมือง	หรือเทียบเท่า 
6	โกเบ - กระเช้าลอยฟ้าโกเบมูนอนิกิ **ขึ้นอยู่กับสภาพอากาศ** - สวนสมุนไพรโนบิกิ - ชันดะ พรีเมียม เอ้าท์เล็ต - โอซาก้า	✓	✓	-		
7	ตลาดคุโรมง - ย่านชินโซบาชิ - ห้างอิออน - สนามบินคันไซ	✓	-	-		
8	✈️ สนามบินคันไซ - กรุงเทพฯ โดย JL 727 (00.45-05.00)	อาหารรวม 14 มื้อ			สัญลักษณ์ หมายถึง	

วันแรก	กรุงเทพฯ
--------	----------

**21.30 น.** คณะพร้อมกันที่ท่าอากาศยานสุวรรณภูมิ อาคารผู้โดยสารขาออกระหว่างประเทศ ชั้น 4 เคาน์เตอร์ สายการบินเจแปน แอร์ไลน์s เจ้าหน้าที่ทางบริษัทฯ คอยให้การต้อนรับดูแลด้านเอกสารและสัมภาระในการเดินทาง

วันที่สอง	สนามบินคันไซ (โอซาก้า) – ศาลเจ้าสุมิโยชิ – พิพิธภัณฑ์สัตว์น้ำไคยูคัง – ซิงช้าสวรรค์เท็มโปซาน – นารุโตะ – ออนเซ็น
-----------	--

**00.55 น.** ออกเดินทางสู่ สนามบินคันไซ เมืองโอซาก้า ประเทศญี่ปุ่นโดย สายการบินไทย เที่ยวบินที่ TG622

**08.10 น.** ถึงท่าอากาศยานคันไซ เมืองโอซาก้า นำท่านผ่านพิธีการตรวจคนเข้าเมืองและศุลกากร นำท่านเดินทางสู่ ศาลเจ้าสุมิโยชิ เป็นศาลเจ้าขนาดใหญ่ที่มีชื่อเสียงของเมืองโอซาก้า สร้างขึ้นในปี ค.ศ. 211 ถือเป็นหนึ่งในศาลเจ้าที่มีความเก่าแก่มากของญี่ปุ่น นอกจากนี้ที่ศาลเจ้า

สุมิโยชิ ไทยะ ยังมีสะพานโค้งสีแดงซึ่งมีชื่อว่า โซริฮาชิ (Sorihashi) หรือที่เรียกอีกชื่อหนึ่งว่า ไทโกะบาชิ (Taikobashi) โดยวิวของสะพานที่สะท้อนกับผิวน้ำนั้นได้รับการคัดเลือกให้เป็น 1 ใน 100 วิวที่สวยงามที่สุดของภูมิภาคคันไซ (Kansai) อีกด้วย



**เที่ยง** รับประทานอาหารกลางวัน ณ ภัตตาคาร

**บ่าย** จากนั้นนำท่านสู่ พิพิธภัณฑ์สัตว์น้ำไคยูคัง หรือที่หลายคนเรียกสั้น ๆ ว่า Kaiyukan อควาเรียม

แห่งหนึ่งที่มีความยิ่งใหญ่ระดับโลก และถูกจัดเป็นอควาเรียมที่ดีที่สุดในประเทศญี่ปุ่นและเอเชียพิพิธภัณฑ์สัตว์น้ำที่จำลองสภาพแวดล้อมทางธรรมชาติของมหาสมุทรที่ใหญ่ที่สุดในโลกอย่างมหาสมุทรแปซิฟิกและผืนน้ำโดยรอบนำมาเลี้ยงในตู้ปลาขนาดใหญ่ ตู้ปลาในพิพิธภัณฑ์ ถูกจัดเรียง ให้แต่ละตู้สอดคล้องกับตำแหน่งทางภูมิศาสตร์ที่แท้จริงของมหาสมุทรแปซิฟิก สิ่งมีชีวิตประมาณ 30,000 ตัว จาก 620 สายพันธุ์ถูกจัดแสดงในตู้ปลาและต่อด้วย ซิงช้าสวรรค์เท็มโปซาน บริเวณริมอ่าวในเมืองโอซาก้า ขนาด



ของซิงช้าสวรรค์ที่มีความสูงถึง 112 เมตร และมีเส้นผ่านศูนย์กลางกว่า 100 เมตร ทำให้ขณะนั้น ซิงช้าสวรรค์เท็มโปซานได้ชื่อว่าเป็นซิงช้าสวรรค์ที่ใหญ่ที่สุดในโลกในช่วงเวลาที่เปิดตัวอีกด้วย และยังมีตลาดให้เราเดินเพลินเพลินกันอีกด้วยเช่นกัน จากนั้นได้เวลาอันสมควรนำท่านเดินทางสู่ เมืองนารุโตะ



**ค่ำ** รับประทานอาหารค่ำ ณ ห้องอาหารของโรงแรม

นำท่านเข้าสู่ที่พัก **AoAwo Naruto Resort** หรือเทียบเท่า

<https://www.aoawo-naruto.com/>



--- พักผ่อนกับสปา รีสอร์ทแบบญี่ปุ่นแท้ๆ ให้ท่านได้อาบน้ำแร่ หรือเรียกอีกอย่างหนึ่งว่า ออนเซ็น (Onsen) เพื่อผ่อนคลายความเมื่อยล้า การอาบน้ำแร่จะทำให้เลือดลมดี ผิวพรรณสดใส มีน้ำมีนวล และยังช่วยในระบบการเผาผลาญของร่างกายให้ดีขึ้น ---

**วันที่สาม ทากามัตสึ – สวนริทสึริน – โคโตฮิระ – โรงเรียนสอนทำอูด้ง –  
Konpira Omotesando Shopping Street – ศาลเจ้าโคโตฮิระ – ออนเซ็น**

**เช้า**

รับประทานอาหารเช้า ณ ห้องอาหารของโรงแรม

นำท่านเดินทางสู่ สวนริทสึริน เป็น 1 ใน 3 ของสวนที่มีภูมิทัศน์สวยงามและมีชื่อเสียงที่สุดของญี่ปุ่นเป็นสวนขนาดใหญ่ครอบคลุมพื้นที่มากถึง 750,000 ตารางเมตร มีทั้งภูเขาและสระน้ำในบริเวณสวน พร้อมด้วยภูเขาชิอุง (Shiun Mountain) สูงตระหง่านอยู่เบื้องหลัง ภายในบริเวณสวนมีสระน้ำ 6 สระและเนินเขาจำลอง 13 จุด การวางตำแหน่งของต้นสน สะพาน และการจัดวางหินต่างๆ งดงามลงตัว เหมาะจะถ่ายรูปทิวทัศน์สวยๆ เก็บไว้เป็นที่ระลึก



**เที่ยง**

รับประทานอาหารกลางวัน ณ ภัตตาคาร

**บ่าย**

จากนั้นนำท่าน โคโตฮิระ เพื่อนำท่านสู่ โรงเรียนสอนทำอูด้ง คือโรงเรียนสอนทำเส้นชานุกิอูด้งซึ่งเป็นอาหารญี่ปุ่นขึ้นชื่อของจังหวัดคางาวะคุณจะได้เรียนรู้ขั้นตอนตั้งแต่擀แป้ง ย่ำแป้ง รีดแผ่นแป้ง และตัดให้เป็นเส้นเคล็ดลับของการทำชานุกิอูด้งอยู่ที่การย่ำแป้ง เพื่อให้เส้นเหนียวนุ่ม ซึ่งเป็นเอกลักษณ์เฉพาะตัวของอูด้ง ช  อปป  งต  อถนน **Konpira Omotesando** นั้เป  นเป  นถนนคนเดิน หรือ Shopping Street ยอดนิยมเต็มไปด  วयर  านค  าร  านอาหาร ร  านขายของที่ระลึกมากมาย และสักการะต่อที่ ศาลเจ้าโคโตฮิระ ศาลเจ้าบูชาเทพเจ้าผู้พิทักษ์แห่งท้องทะเล ที่ตั้งบนส่วนกลางของภูเขาไซซุบนระดับความสูง 521 เมตร เป็น



ศาลเจ้าหลักของศาลเจ้ามาตั้งแต่สมัยโบราณ ซึ่งเป็นที่เคารพบูชาของชาวเรือและการเดินเรือ ซึ่งการขึ้นไปศาลเจ้าหลักจะต้องขึ้นบันไดไปถึง 785 ขั้น และหากจะขึ้นไปถึงตัวศาลเจ้าด้านหลังก็ต้องเดินบันไดขึ้นไปอีกกว่า 1,368 ขั้น ศาลเจ้านี้มีบริเวณที่กว้างขวางมาก มีทั้งสถานที่เก็บสมบัติทางวัฒนธรรม, งานศิลปะ, ห้องโถง รวมไปถึงร้านค้าขายของที่ระลึกและร้านอาหารมากมาย

ค่ำ

รับประทานอาหารค่ำ ณ ห้องอาหารของโรงแรม

นำท่านเข้าสู่ที่พัก **Shikishimakan** หรือเทียบเท่า

<https://www.com-shikoku.com/en/property/onyado-shikishima-kan-hotel.html>



-- พักผ่อนกับสปา รีสอร์ทแบบญี่ปุ่นแท้ๆ ให้ท่านได้อาบน้ำแร่ หรือเรียกอีกอย่างหนึ่งว่า ออนเซ็น (ONSEN) เพื่อผ่อนคลายความเมื่อยล้า การอาบน้ำแร่จะทำให้เลือดลมดี ผิวพรรณสวยใส มีน้ำมีนวล และยังช่วยในระบบการเผาผลาญของร่างกายให้ดีขึ้น ---

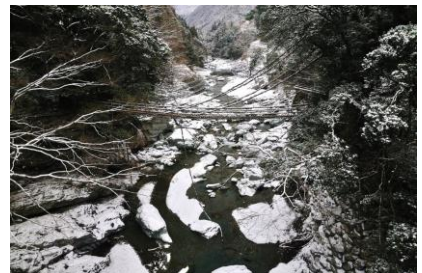
วันที่สี่

โทคุชิมะ – ล่องเรือในแม่น้ำช่องเขาโอโบเคะ – สะพานคาบุระซาชิ – โดโกะออนเซ็น - โดโกะซ้อปป์งสตีท – หอนาฬิกาโบ้ทังจ้ง - ออนเซ็น

เช้า

รับประทานอาหารเช้า ณ ห้องอาหารของโรงแรม

นำท่าน ล่องเรือชมหุบเขาโอโบเคะ ชมความงามของหุบเขาขนาดข้างสองฝั่งแม่น้ำที่เกิดจากกระแสน้ำเชี่ยวของแม่น้ำโยชิโนะ จนกลายเป็นอนุสรณ์ทางธรรมชาติ เป็นจุดท่องเที่ยวลับที่สามารถเพลิดเพลินตลอดทั้งปี ต่อด้วย สะพานคาบุระซาชิ ทอดตัวข้ามแม่น้ำอียะที่ไหลผ่านพื้นที่ภูเขาสะพานนี้สานขึ้นจากถาวรวัลย์ที่เติบโตตามธรรมชาติในพื้นที่ แม้ว่าเชือกของสะพานจะทำจากไม้เลื้อย แต่สะพานนั้นก็มึ้น้ำหนักมากและหนักถึง 6 ตันทั้งนี้ สะพานมีความสูงประมาณ 14 เมตรจากระดับน้ำของแม่น้ำข้างล่างมันเป็นสะพานแขวนแบบสมัยโบราณ สร้างขึ้นเมื่อประมาณ 800 ปี



เที่ยง

รับประทานอาหารกลางวัน ณ ภัตตาคาร

## บ่าย

นำท่านเดินทางสู่ โดโกะออนเซ็น เมืองมัตสึยามะ เป็นที่รู้จักกันในเรื่องของแหล่งน้ำพุร้อนที่เก่าแก่มากกว่า 3,000 ปี โดยเฉพาะชื่อเสียงของ Dogo Onsen น้ำพุร้อนที่เก่าแก่ที่สุดในญี่ปุ่น ซึ่งน้ำพุร้อนแห่งนี้ได้ปรากฏในตำนานเก่าแก่ของชาวญี่ปุ่น ดังเช่น ตำนานนกกกระยาง และตำนานอื่นๆ เกี่ยวกับน้ำพุร้อนจำนวนมาก ต่อด้วย นาฬิกาโบ้ทัง หรือนาฬิกาบอทซันคาระคุริ เป็นอีกหนึ่งสถานที่ท่องเที่ยวของเมืองมัตสึยามะเป็นนาฬิกาที่ตั้งอยู่ใกล้สถานี โดยจะบรรเลงดนตรีในทุกๆ 1 ชั่วโมง ตึกตึกจากนวนิยาย Botchan จะออกมาเต้นตามจังหวะเสียงเพลงและซอปปิ้งต่อโดโกะซอปปิ้งสตรีท เมืองมัตสึยามะเป็นถนนซอปปิ้งที่มีความยาว 250 เมตร ทั้ง 2



ฝั่งถนนจะเต็มไปด้วยร้านค้าต่างๆ มากมาย มีร้านค้าให้เลือกซอปปิ้งกันอย่างเพลิดเพลินมาซอปปิ้งที่นี่แล้วจากนั้นนำท่าน  านเดินทางสู่  โรงอาบน้ำ ฮองกันออนเซ็นโดโกะ สัญลักษณ์  แห่ง  องออนเซ็นโดโกะ เป  นที่กล  าวชาลว  าวออนเซ็นโดโกะเป  นบ  อน้ำพุ  อนที่เก  าสุดในญี่ปุ่น  นับได  ประมาณ 3,000 ป  บ  อน้ำพุ  อนเก  าก  แห่งนี้ถูกกล  าวถึงในวรรณกรรมของญี่ปุ่น เช่น เซ  น โคะจิกิ และนิฮงโชะกิ เจ  าชายไซโตะกุ ซึ่งเป  นเจ  าชายในอดีตของญี่ปุ่น  นและ โรงอาบน้ำอะสุกะโนยู โรงอาบน้ำสาธารณะนี้สร  างด  วยสถาป  ดยกรรมแบบยุคอะสุกะ นอกจากจะเป  นโรงอาบน้ำสาธารณะขนาดใหญ่  แล  วภายในที่กว  างขวางของอะสุกะโนยูยังมีที่อาบน้ำกลางแจ้ง  ึ่ง และห  องอาบน้ำพิเศษที่สร  างขึ้นเพื่อจำลอง “ยูชิเดน”



นา

ท่านเข้าสู่ที่พัก Hotel Kowakuen Haruka หรือเทียบเท่า

<https://www.kowakuen.com/>

## ค่ำ

รับประทานอาหารค่ำ ณ ห้องอาหารของโรงแรม



- พักผ่อนกับสปา รีสอร์ทแบบญี่ปุ่นแท้ๆ ให้ท่านได้อาบน้ำแร่ หรือเรียกอีกอย่างหนึ่งว่า ออนเซ็น

(ONSEN) เพื่อผ่อนคลายความเมื่อยล้า การอาบน้ำแร่จะทำให้เลือดลมดีผิวพรรณสวยใสมีน้ำมีนวล และยังช่วยในระบบการเผาผลาญของร่างกายให้ดีขึ้น ---

**วันที่ห้า**      **ปราสาทมัตสึยามะ (ดำนโอิน) + นั่งกระเช้า – สวนชิโรยาม่า – เอะอิเมะ – พิพิธภัณฑ์ผ้าขนหนู – นั่งรถไฟชินคันเซ็น (Fukuyama-Osaka) - โอซาก้า**

**เช้า**

รับประทานอาหารเช้า ณ ห้องอาหารของโรงแรม

นำท่านเดินทางสู่ ปราสาทมัตสึยามะ (และนำท่านนั่งกระเช้าเพื่อชมด้านในปราสาท) 1 ใน 12 ปราสาทดั้งเดิมที่ยังคงอยู่ของญี่ปุ่น ซึ่งตั้งอยู่บนเนินเขาคัตสึยามะ (Mount Katsuyama) ซึ่งอยู่ใจกลางเมืองมัตสึยามะ (Matsuyama) จัง ตัวปราสาทสร้างขึ้นในช่วงปี ค.ศ. 1603 แต่เดิมหอปราสาทมีความสูง 5 ชั้น แต่ถูกเพลิงไหม้จนเกิดความเสียหาย และได้รับการบูรณะขึ้นมาใหม่ด้วยความสูง 3 ชั้นในปี 1854 ต่อด้วย และนำท่านแวะชมสวนชิโรยาม่า รอบๆ ปราสาท รมรื่นมีต้นไม้เรียงรายมีวิวทิวทัศน์ที่สวยงามจากนั้นนำท่านเดินทางสู่ เอะอิเมะ



**เที่ยง**

รับประทานอาหารกลางวัน ณ ภัตตาคาร

**บ่าย**

จากนั้นนำท่านสู่ พิพิธภัณฑ์ผ้าขนหนู เป็นพิพิธภัณฑ์ที่ขึ้นชื่อและมีชื่อเสียงตั้งอยู่ในเมืองอิมาบาริ ประเทศญี่ปุ่น ดำเนินการโดยสมาคมสหกรณ์อุตสาหกรรมผ้าขนหนูอิมาบาริ ซึ่งเป็นกลุ่มของผู้ผลิตผ้าขนหนูท้องถิ่น โดยได้ทำการผลิตผ้าขนหนูที่มีคุณภาพสูงในอิมาบาริมา มากกว่า 100 ปี จากนั้นนำท่านนั่งรถไฟชินคันเซ็น หรือรถไฟหัวกระสุน จากสถานีฟุกุยามะไปสถานีโอซาก้า สามารถวิ่งด้วยความเร็วสูง 320/ชม. แต่การขยับก็ก็ไฉยและสบายมาก ใช้เวลาเพียง 90 นาที



**ค่ำ**

รับประทานอาหารค่ำ ณ ภัตตาคาร – บุฟเฟต์ปิ้งย่าง+ซอฟรีงไม่อัน



นำท่านเข้าสู่ที่พัก **Hotel Hankyu RESPIRE OSAKA** หรือเทียบเท่า

<https://www.hankyu-hotel.com/>



**วันที่หก** โกเบ - กระเช้าลอยฟ้าโกเบนูโนบิกิ **\*\*ขึ้นอยู่กับสภาพอากาศ\*\*** - สวนสมุนไพรมุโนบิกิ - ชันตะ พรีเมียม เอ้าท์เล็ต - โอซาก้า

**เช้า** รับประทานอาหารเช้า ณ ห้องอาหารของโรงแรม  
จากนั้นนำท่านเดินทางสู่ โกเบ เพื่อนำท่านขึ้น กระเช้าลอยฟ้าโกเบ นูโนบิกิ **\*\*ขึ้นอยู่กับสภาพ**

**อากาศ\*\*** ตั้งอยู่ในแถบภูเขาเรอโคโคะขึ้นกระเช้าเพื่อชมสวนสมุนไพรมุโนบิกิ เป็นสวนสมุนไพรมหาศาลที่ใหญ่ที่สุดในญี่ปุ่น ภายในมีสมุนไพรมากถึง 75,000 ต้น และดอกไม้อีก 200 ชนิดที่ผลัดกันเบ่งบานตลอดทั้งปี นอกจากนี้ก็ยังมีพิพิธภัณฑ์ ร้านจำหน่ายสินค้าจากสมุนไพรมะเทศและกาแฟ



**เที่ยง** รับประทานอาหารกลางวัน ณ ภัตตาคาร

**บ่าย** จากนั้นนำท่านสู่ ชันตะ พรีเมียม เอ้าท์เล็ต เอ้าท์เล็ตมอลล์บนพื้นที่เปิดโล่ง ที่มีสถาปัตยกรรมสวยงามทันสมัย แวดล้อมด้วยบรรยากาศดี ๆ มีร้านค้าแบรนด์ดังทั้งในและต่างประเทศราว 180 ร้านค้า ไม่ว่าจะเป็นแฟชั่นแบรนด์หรูจากยุโรป อเมริกาและจากญี่ปุ่น นอกจากนี้ยังมีแบรนด์กีฬาชั้นนำ รวมไปถึงเครื่องประดับของเล่นสำหรับเด็ก ๆ ยังมีของใช้ภายในบ้านอีกด้วย



**ค่ำ** **รับประทานอาหารค่ำ อิสระตามอัธยาศัย**

นำท่านเข้าสู่ที่พัก **Hotel Hankyu RESPIRE OSAKA** หรือเทียบเท่า

<https://www.hankyu-hotel.com/>

## วันที่เจ็ด



### ตลาดคุโรมง - ย่านชินไซบาชิ – ห้างอออน – สนามบินคันไซ

เช้า

รับประทานอาหารเช้า ณ ห้องอาหารของโรงแรม

นำท่านเดินทางสู่ ตลาดคุโรมง ตลาดสดซึ่งมีร้านค้าส่งและปลีกเรียงรายอยู่ มีประวัติมาตั้งแต่สมัย

เอโดะตอนปลาย กินอาณาเขตตั้งแต่แถว Sennichimae สองข้างทางเรียงรายไปด้วยร้านพลาสติก ผัก ผลไม้ ผักตบถ ร้านอาหาร ฯลฯ ราว 180 ร้าน ในวันธรรมดาจะมีพ่อค้าหรือพ่อครัวร้านอาหารในโอซาก้าพากันมาจับจ่ายซื้อหาวัตถุดิบไปประกอบอาหาร นำท่านช้อปปิ้ง ชินไซบาชิ ตั้งอยู่ใกล้กับนัมบะและโดทงโบริตามแผนที่ด้านล่าง ซึ่งเป็นจุดท่องเที่ยวยอดนิยมที่มีทัวร์ญี่ปุ่นมาเที่ยวกันอย่างไม่ขาดสาย อยู่ที่โอซาก้าเป็นย่านช้อปปิ้งชื่อดังที่มีระยะทางการเดินช้อปปิ้งถึง 580 เมตร ถ้าวรรวมกับย่านร้านค้าอื่นๆ ที่อยู่ทั้งหัวและท้ายด้วยก็จะกลายเป็นย่านร้านค้าที่มีความยาวถึง 2 กิโลเมตร ไม่ว่าจะเป็นร้านขายเครื่องสำอาง ร้านขายยา ร้านปลอดภาษี ร้าน 100 เยน ร้านคาแรคเตอร์ต่างๆ ไปจนถึงร้านอาหารและคาเฟ่มากมาย นำท่านช้อปปิ้งต่อ ห้างอออน แหล่งช้อปปิ้งยอดฮิตของญี่ปุ่น มีทั้งเสื้อผ้าแฟชั่นแบรนด์ดัง ของกินที่เหมาะสมเป็นของฝาก ของอร่อย สไตส์ญี่ปุ่น และสินค้าต่างๆ รวมทั้งโรงภาพยนตร์ และอื่นๆ ครบครัน



เที่ยง

รับประทานอาหารกลางวันอิสระตามอัธยาศัย

ค่ำ

รับประทานอาหารค่ำอิสระตามอัธยาศัย

ได้เวลาอันสมควรนำท่านเดินทางสู่ สนามบินคันไซ

วันที่หก

สนามบินคันไซ – กรุงเทพฯ

00.45 น.

ออกเดินทางกลับสู่กรุงเทพฯ โดยสายการบินเจแปนแอร์ไลน์ เที่ยวบินที่ JL727

05.00 น.

เดินทางถึงสนามบินสุวรรณภูมิ กรุงเทพฯ โดยสวัสดิภาพ



## อัตราค่าบริการ

กำหนดการเดินทาง

27 ธันวาคม 2567- 03 มกราคม 2568

ท่านละ	ราคารวมตัว	ราคาไม่รวมตัว
ผู้ใหญ่ พักห้องละ 2-3 ท่าน	99,900.-	78,900.-
เด็กอายุต่ำกว่า 12 ปี พักรวมผู้ใหญ่ มีเตียง	96,900.-	75,900. -
เด็กอายุต่ำกว่า 12 ปี พักรวมผู้ใหญ่ ไม่มีเตียง	84,900.-	63,900. -
พักห้องเดี่ยว เพิ่มอีกท่านละ	36,900. -	36,900. -

### อัตรานี้ไม่รวม

1. การเดินทางในแต่ละครั้งต้องมีจำนวนผู้ร่วมเดินทาง 10 ท่านขึ้นไป
2. โรงแรม อาหาร ยานพาหนะ การบริการ ทุกพีเรียมาตรฐานเดียวกัน แต่ราคาทัวร์แตกต่างกัน เนื่องจาก ตรวงวันหยุดยาว เทศกาลสำคัญทั้งของไทยและญี่ปุ่น ราคาโรงแรมและตั๋วเครื่องบินจะสูงกว่าปกติ
3. เนื่องจากโรงแรมที่พักของญี่ปุ่นส่วนใหญ่เป็นเตียงแฝด (Twin) ลูกค้ำที่ต้องการพักเป็นเตียงคู่ (Double) บางโรงแรมอาจมีค่าใช้จ่ายเพิ่มเติม และกรณีที่โรงแรมไม่สามารถจัดห้องพักสำหรับสามท่านได้ (Triple room) ผู้เข้าพักจำเป็นต้องใช้เป็นห้องคู่ + ห้องพักเดี่ยว ลูกค้ำต้องชำระค่าห้องพักเดี่ยวเพิ่มเติม และแปลนโรงแรมส่วนใหญ่ห้องพักที่ประเภทห้องต่างกันจะไม่อยู่ใกล้กัน
4. ทางสายการบินไม่รับจองที่นั่ง Long Leg ลูกค้ำต้องชี้แจงเหตุผลหน้าเคาเตอร์เช็คอินด้วยตัวท่านเอง
5. ในกรณีที่ออกตั๋วเครื่องบินไปแล้วลูกค้ำไม่สามารถเดินทางได้ ทางสายการบินไม่อนุญาตให้เปลี่ยนชื่อผู้เดินทางทุกกรณี และทางบริษัทฯ ขอสงวนสิทธิ์ในการคืนค่าบริการเนื่องจากทางบริษัทฯ ชำระค่าโรงแรม ค่าเครื่องบิน ยานพาหนะ และอาหารไปล่วงหน้าแล้ว
6. ราคาทัวร์ไม่รวมภาษีมูลค่าเพิ่ม 7% (ในกรณีขอใบกำกับภาษี)

### อัตรานี้รวม

- ค่าตัวเครื่องบินไป – กลับ ชั้นประหยัด (เดินทางไป-กลับพร้อมกรุ๊ปเท่านั้น) สายการบิน และเส้นทางตามที่ระบุไว้เท่านั้น
- ค่าภาษีสนามบินและภาษีน้ำมันตามราคาตัวทางบริษัทฯคิดอัตรา ณ วันที่ 21 มี.ค. 66 หากทางสายการบินมีการเรียกเก็บเพิ่มจากวันดังกล่าว ทางบริษัทฯ ขอสงวนสิทธิ์ในการเรียกเก็บจากท่านตามความเป็นจริง
- ค่าพาหนะรับ-ส่ง และค่าเข้าชมสถานที่ท่องเที่ยวต่างๆตามรายการที่ระบุไว้เท่านั้น
- ค่าโรงแรมที่พักตามระบุในรายการหรือเทียบเท่า ห้องพักห้องละ 2-3 ท่านเท่านั้น
- ค่าอาหารและเครื่องดื่มตามรายการที่ระบุไว้เท่านั้น
- น้ำหนักกระเป๋าเดินทาง น้ำหนัก 2 ใบไม่เกิน 23 กก. ส่วนกระเป๋าใบเล็กอยู่ในความดูแลของท่านเอง น้ำหนักไม่เกิน 7 กก.
- ค่าประกันภัยการเดินทางต่างประเทศเงื่อนไขตามกรมธรรม์
- หัวหน้าทัวร์ผู้มีประสบการณ์นำเที่ยวคอยดูแลอำนวยความสะดวก ตลอดการเดินทางจำนวน 1 ท่าน
- น้ำดื่มบนรถวันละ 1 ขวด

### เงื่อนไขการจอง

**บริษัทฯ เรียกเก็บค่ามัดจำ 20,000 บาท** ส่วนที่เหลือทั้งหมดชำระก่อนการเดินทาง 30 วัน หรือตามเงื่อนไขพิเศษทางบริษัทฯกำหนด (ทางบริษัทฯอาจมีการเรียกเก็บส่วนที่เหลือทั้งหมดก่อน 30 วัน อันเนื่องจากกรณีที่เดินทางนั้นถูกจองเต็มเร็วกว่าปกติ หรือจำเป็นต้องออกตัวเครื่องบิน เพื่อเลี่ยงการเก็บส่วนค่าธรรมเนียมเชื้อเพลิง และค่าภาษีสนามบินที่ทางสายการบินมีการเปลี่ยนแปลงโดยไม่จำเป็นต้องแจ้งให้ทราบล่วงหน้า)

### อัตรานี้ไม่รวม

1. ค่าทำหนังสือเดินทางพาสปอร์ต
2. ค่าใช้จ่ายส่วนตัวนอกเหนือในรายการเช่นโทรศัพท์, ค่าช้อปปิ้ง, ค่าเครื่องดื่มและอาหารที่สั่งเพิ่มเติมจากรายการที่ทางบริษัทฯจัดให้เป็นต้น
3. ค่าน้ำหนักกระเป๋าเดินทางในกรณีน้ำหนักเกินกว่าสายการบินกำหนดคือน้ำหนัก 2 ใบ ไม่เกิน 23 กก. ต่อท่าน
4. ค่าภาษีท่องเที่ยวหากมีการเก็บเรียกเพิ่ม
5. ค่าวีซ่าท่องเที่ยวญี่ปุ่น กรณีผู้เดินทางต่างชาติต้องขอวีซ่าญี่ปุ่น

### เงื่อนไขการเดินทาง

บริษัทฯ ขอสงวนสิทธิ์ในการยกเลิกการเดินทาง กรณีมีผู้เดินทางต่ำกว่า 10 ท่าน โดยจะแจ้งให้ผู้เดินทางทราบล่วงหน้าก่อน 15 วัน การขอเปลี่ยนแปลงวันเดินทางหากผู้เดินทางมีความประสงค์จะขอเปลี่ยนแปลงวันเดินทาง สามารถทำได้โดยไม่เสียค่าใช้จ่าย ตามเงื่อนไขดังนี้

- ล่วงหน้าก่อนการเดินทาง 30 วัน ในช่วงปกติ
- ล่วงหน้าก่อนการเดินทาง 45 วัน ก่อนเดินทางในช่วงเทศกาลหรือ High Season (เทศกาลปีใหม่, ตรุษจีน, ตลอดเดือนเมษายน พฤษภาคม และเดือนตุลาคม)

### ตัวเครื่องบิน

1. ในการเดินทางเป็นหมู่คณะ ผู้โดยสารจะต้องเดินทางไป-กลับพร้อมกัน หากต้องการเลื่อนวันเดินทางกลับ ท่านต้องชำระค่าใช้จ่ายส่วนต่างที่สายการบินเรียกเก็บ
2. การจัดที่นั่งของกลุ่ม เป็นไปโดยสายการบินเป็นผู้กำหนด ซึ่งทางบริษัทฯ ไม่สามารถเข้าไปแทรกแซงได้
3. กรณีลูกค้ายกเลิกการเดินทาง แต่ทางบริษัทฯ ได้ดำเนินการออกตั๋วไปแล้วนั้น ผู้เดินทางต้องรอ REFUND ตามระบบของสายการบินเท่านั้น และหากท่านไม่แน่ใจในวันเดินทางดังกล่าว กรุณาตรวจสอบกับเจ้าหน้าที่ฯ เพื่อยืนยัน ในกรณีที่ตัวเครื่องบินสามารถ ทำ Refund ได้หรือไม่ก่อนที่จะชำระเงินค่าตั๋วส่วนที่เหลือ

### ค่าธรรมเนียมน้ำมันเชื้อเพลิงและค่าประกันวินาศภัยทางอากาศ

ติดตามอัตราที่ทางสายการบินปรับค่าธรรมเนียม ณ วันที่ล่าสุดที่มีการปรับค่าธรรมเนียมหากสายการบินมีการปรับขึ้นราคาในภายหลัง ถือเป็นค่าตั๋วส่วนเพิ่มที่ทางบริษัทฯ ขอสงวนสิทธิ์ในการเรียกเก็บตามความเป็นจริง ณ วันที่ออกตั๋ว

### กระเป๋าและสัมภาระการเดินทาง

1. น้ำหนักกระเป๋าและสัมภาระเดินทาง สายการบินอนุญาตให้บรรทุกได้ทั้งเครื่องบินคือ ชั้นละ 7 กก. ต่อท่าน (สำหรับผู้โดยสารชั้นประหยัด / Economy Class Passenger) หากสัมภาระมีน้ำหนักเกินสายการบินมีสิทธิ์เรียกเก็บค่าธรรมเนียมเพิ่มได้
2. กระเป๋าใบเล็กที่สามารถนำขึ้นเครื่องได้อยู่ในความดูแลของท่านน้ำหนักไม่เกิน 7 ก.ก. และ มีความกว้าง+ยาว+สูง ไม่เกิน 115 เซนติเมตร กว้าง ไม่เกิน 55 ซม. (22 นิ้ว) X สูง ไม่เกิน 40 ซม. (16 นิ้ว) X ลึก ไม่เกิน 25 ซม. (10 นิ้ว)
3. ในบางรายการทัวร์ที่ต้องเดินทางด้วยสายการบินภายในประเทศ หรือสายการบินอื่น น้ำหนักของกระเป๋าอาจถูกกำหนดให้ต่ำหรือสูงกว่ามาตรฐานได้ ทั้งนี้ขึ้นอยู่กับข้อกำหนดของแต่ละสายการบิน ซึ่งผู้เดินทางสามารถตรวจสอบได้จากพนักงานขายด้วยตัวเอง

### กรณียกเลิกการเดินทาง

1. กรณีแจ้งยกเลิกการเดินทางล่วงหน้าก่อน 30 วัน คำนวณอัตราร้อยละ 100 ของเงินค่าบริการ และหักค่าใช้จ่ายที่เกิดขึ้นตามจริง

2. กรณีแจ้งยกเลิกการเดินทางล่วงหน้าก่อน 15 วัน คืนในอัตราร้อยละ 50 ของเงินค่าบริการ และหักค่าใช้จ่ายที่เกิดขึ้นตามจริง
  3. กรณีแจ้งยกเลิกการเดินทางล่วงหน้าก่อนน้อยกว่า 15 วัน ไม่คืนเงินค่าบริการ
- \*\*\*หมายเหตุ ค่าใช้จ่ายที่เกิดขึ้นจริง ได้แก่ ค่าธรรมเนียมการขอวีซ่า ค่ามัดจำบัตรโดยสาร เครื่องบิน และค่าใช้จ่ายอื่นๆที่จำเป็น \*\*\*