

HAPPINESS REAL KYUSHU 7D5N (HUIS TEN BOSCH)



โรงแรมมือนอนเซ็นและติดทะเลวิวสวย



เมนูบุฟเฟ่ต์บั้งย่าง+ชอพลดริงไม่อัน



ทะเลสาบคิริน



ปราสาทคумаโมโต้

04-10 ธ.ค. **81,900.-**

ฟุคุโอกะ ◦ โออิตะ ◦ เบปปุ ◦ ยูฟูอิน ◦ คумаโมโต้ ◦ นางาซากิ

- สายการบินประจำชาติ Full Service มีอาหารร้อนเสิร์ฟทั้งไปและกลับ
- พักโรงแรมได้มาตรฐาน ย่านใจกลางเมือง, มือนอนเซ็น 3 คืน
- ไม่พลาดเมนู บุฟเฟ่ต์บั้งย่าง, ซาซุ ซาบู, บุฟเฟ่ต์นานาชาติ

Wifi on bus บริการน้ำดื่ม 10 คน ออกเดินทาง

วันที่	โปรแกรมการเดินทาง	มื้ออาหาร			โรงแรม
		เช้า	กลางวัน	เย็น	
1	✈️ กรุงเทพ				
2	ฟุคุโอกะ โดย TG 648 (01.00 -08.10) - วัดศาลเจ้าดาไซฟู - โออิตะ - สะพานแขวนโคโคโนเอะ ยูเมะ - ออนเซ็น	-	✓	✓	Grand Mercure Beppu Bay Resort & Spa หรือเทียบเท่า https://all.accor.com/a/ja.html **โรงแรมออนเซ็น
3	เบปปุ - จิโกกุ เมกุริ (ชมบ่อทะเลและบ่อเลือด) - ยูฟูอิน - ทะเลสาบคิริน - มียาซากิ - ช่องเขาทาคาชิโฮ	✓	✓	✓	Solest Takachiho Hotel http://www.solest-takachiho.jp/ หรือเทียบเท่า **โรงแรมใจกลางเมือง
4	อะโซะ - อะโซะ ชั้นโจ เทอมีนัล (Asosan Loop Shuttle) - คумаโมโต้ - ปราสาทคумаโมโต้ (ด้านใน) - ซากุระโนะบายะ โจโซออน	✓	✓	✓	Kumamoto Hotel Castle https://www.hotel-castle.co.jp/ หรือเทียบเท่า **โรงแรมใจกลางเมือง
5	คумаโมโต้ - นั่งเรือเฟอร์รี่ (คумаโมโต้-ชิมามาระ) - ซาเซโบะ - เจ้าสัทนบอซ (ครึ่งวัน) - **ชมเทศกาล Kingdom Of Light ** - ออนเซ็น	✓	✓	✓	Hotel Okura JR Huis Ten Bosch https://www.jrhtb.hotelokura.co.jp/ หรือเทียบเท่า **โรงแรมออนเซ็น
6	ซาเซโบะ - ซากะ - ศาลเจ้ายูโทคุอินาริ - ฟุคุโอกะ - ช็อปปิ้งกินจิน - ออนเซ็น	✓	✓	-	The Royal Park Canvas Fukuoka Nakasu หรือเทียบเท่า https://www.royalparkhotels.co.jp/canvas/fukuokakanakas/ **โรงแรมใจกลางเมือง+ออนเซ็น
7	✈️ ฟุคุโอกะ - กรุงเทพฯ โดย TG 649 (11.40-15.40)	✓	อาหาร รวม 14 มื้อ		สัญญา หมายถึง

วันแรก	กรุงเทพฯ
---------------	-----------------

22.00 น. คณะพร้อมกันที่ท่าอากาศยานสุวรรณภูมิ อาคารผู้โดยสารขาออก ชั้น 4 เคาน์เตอร์ สายการบิน บินไทย เจ้าหน้าที่บริษัทฯ คอยให้การต้อนรับดูแลด้านเอกสาร และสัมภาระในการเดินทาง

วันที่สอง	สนามบินฟุกุโอกะ – ศาลเจ้าดาไซฟู - โออิตะ – สะพานแขวนโคโคโนเอะ ยูเมะ - ออนเซ็น
------------------	--

01.00 น. ออกเดินทางสู่ เมืองฟุกุโอกะ ประเทศญี่ปุ่นโดย สายการบินไทย เที่ยวบินที่ TG 648

08.10 น. เดินทางถึง สนามบินฟุกุโอกะ หลังผ่านขั้นตอนการตรวจคนเข้าเมืองและศุลกากร จากนั้นนำท่านเดินทางสู่ ศาลเจ้าดาไซฟู หนึ่งในที่เกี่ยวของ



ฟุกุโอกะที่เรียกได้ว่าเป็นแลนด์มาร์คเพราะที่นี่ไม่ได้มีแค่เพียงศาลเจ้าให้เราไปไหว้ขอพรเท่านั้น แต่รอบๆ ของศาลเจ้า ยังมีทั้งงานสถาปัตยกรรม ร้านค้า ร้านอาหาร ต่างๆ มากมาย ให้ได้เดินเที่ยวกันด้วยรวมถึงยังเป็นจุดชมดอกบ๊วยที่สวยงามที่สุดของฟุกุโอกะ

เที่ยง รับประทานอาหารกลางวัน ณ ภัตตาคาร

บ่าย จากนั้นนำท่านเดินทาง โออิตะ เพื่อนำท่านสู่ สะพานแขวนโคโคโนเอะ ยูเมะ มีความสูง 173 เมตร ยาว 390 เมตร กว้าง 1.5 เมตร โครงสร้างเป็นสะพานแขวนคนเดินระหว่างหุบเขาที่สูงที่สุดในญี่ปุ่น สะพานแห่งนี้ยังสร้างอยู่ท่ามกลางทัศนียภาพอันสวยงาม เริ่มก่อสร้างตั้งแต่เดือน พฤษภาคม ปี ค.ศ. 2004 แล้วเสร็จในวันที่ 30 เดือนตุลาคม ปี ค.ศ. 2006 ใช้งบประมาณในการก่อสร้าง 2 พันล้านเยน



นำท่านเข้าสู่ที่พัก Grand Mercure Beppu Bay Resort & Spa หรือเทียบเท่า

<https://all.accor.com/a/ja.html>



ค่ำ รับประทานอาหารค่ำ ณ ห้องอาหารของโรงแรม

--- พักผ่อนกับสปา รีสอร์ทแบบญี่ปุ่นแท้ๆ ให้ท่านได้อาบน้ำแร่ หรือเรียกอีกอย่างหนึ่งว่า ออนเซ็น (ONSEN) เพื่อผ่อนคลายความเมื่อยล้า การอาบน้ำแร่จะทำให้เลือดลมดีผิวพรรณสวยใสมีน้ำมีนวล และยังช่วยในระบบการเผาผลาญของร่างกายให้ดีขึ้น ---

วันที่สาม **เบปปุ - จิโกกุ เมกุริ (ชมบ่อน้ำพุร้อนและบ่อน้ำเค็ม) – ยูฟูอิน – ทะเลสาบคินริน - มิยาซากิ - ช่องเขาทาคาชิโฮ**

เช้า

รับประทานอาหารเช้า ณ ห้องอาหารของโรงแรม

จากนั้นนำท่านเดินทางสู่ **จิโกกุ เมกุริ (ชมบ่อน้ำพุร้อนและบ่อน้ำเค็ม)** อยู่ที่เมืองเบปปุ (Beppu) ในจังหวัดโออิตะ (Oita) ภูมิภาคคิวชู ประเทศญี่ปุ่น (Japan) เป็นบ่อน้ำพุร้อนธรรมชาติที่เกิดขึ้นภายหลังการระเบิดของภูเขาไฟ เป็นแหล่งออนเซ็นที่มีชื่อเสียงลำดับต้นๆของญี่ปุ่น เป็นหนึ่งในจุดท่องเที่ยวหลักของเมืองเบปปุโดยหลักๆแล้วนั้นบ่อนรก จิโกกุมีอยู่ด้วยกันถึง 8 บ่อแต่ละบ่อล้วนแต่มีเอกลักษณ์ความพิเศษแตกต่างกัน จากนั้นนำท่านเดินทางสู่ **ยูฟูอิน** เพื่อนำท่านสู่ **ทะเลสาบคินริน** เป็นทะเลสาบเล็กๆของเมืองยูฟูอิน จังหวัดโออิตะ ที่มีพื้นที่โดยรอบเพียง 400 เมตร และลึกเพียง 2 เมตร บริเวณเชิงเขาฟูฟู แม้ว่าจะมีขนาดเล็ก แต่กลับแฝงไปด้วยความงดงามอันน่าประทับใจ เมื่อแสงของดวงอาทิตย์ในยามเย็นกระทบเข้ากับผิวน้ำ จะเกิดเป็นประกายแสงสีทองระยิบระยับ จนกลายเป็นที่มาของชื่อ "ทะเลสาบคินริน"



เที่ยง

รับประทานอาหารกลางวัน ณ ภัตตาคาร

บ่าย

จากนั้นนำท่านสู่ **ช่องเขาทาคาชิโฮ** ของจังหวัด Miyazaki เกิดจากการปะทุของภูเขาอาโสะ (Mt. Aso) ที่อยู่ใกล้ๆ กัน มีลักษณะเป็นหุบเขาลึก มีแม่น้ำโคคาสะไหลผ่านกลางหุบเขา บางช่วงจะมีหน้าผาหินสลับซับซ้อน ทำให้เกิดมิติตความสวยงามที่แปลกตาออกไป ซึ่งถือว่าเป็นวิวทิวทัศน์ที่สวยงามอย่างมาก



ค่ำ

รับประทานอาหารค่ำ ณ ภัตตาคาร

นำท่านเข้าสู่ที่พัก **Solest Takachiho Hotel หรือเทียบเท่า**

<http://www.solest-takachiho.jp/>



วันที่สี่

อะโซะ - อะโซะ ชันโจ เทอมินัล (Asosan Loop Shuttle) – คумаโมโตะ –
ปราสาทคумаโมโตะ (ด้านใน) - ซากุระโนะบายะ โจไซเอน

เช้า

รับประทานอาหารเช้า ณ ห้องอาหารของโรงแรม

จากนั้นนำท่านเดินทางสู่ อะโซะ เพื่อนำท่านสู่ อะโซะ ชันโจ เทอมินอล เป็นสถานีรถบัสชมยอดภูเขาไฟอะโซะ ภูเขาไฟที่มีชื่อเสียงมากที่สุดแห่งหนึ่งของภูมิภาคคิวชู และเป็นหนึ่งในภูเขาไฟที่มีขนาดใหญ่ที่สุดในโลก นำท่านนั่ง Shuttle Bus ไปยังปากปล่องภูเขาไฟนาคาดาเกะ *** ขึ้นอยู่กับสภาพอากาศ *** แต่ก่อนบริเวณนี้เคยมีกระเช้าให้บริการขึ้นไปยังปากปล่องภูเขาไฟ แต่ตอนนี้ได้รื้อถอนออกไปและยกเลิกให้บริการแล้ว เหลือเพียงซัทเทิลบัสเท่านั้น



เที่ยง

รับประทานอาหารกลางวัน ณ ภัตตาคาร

บ่าย

จากนั้นนำท่านสู่ คумаโมโตะ เพื่อนำท่าน เข้าชมปราสาทคумаโมโตะ เป็นสถานปัตยกรรมแบบญี่ปุ่น ปราสาทคумаโมโตะได้เริ่มสร้างขึ้นจนเสร็จสมบูรณ์ในปี ค.ศ 1601 โดยตำริของ คาโต คิโยมาซะ เจ้าแห่งคумаโมโตะ เพื่อใช้เป็นป้อมปราการ พื้นที่ปราสาทยาวประมาณ 9 กิโลเมตร ตัวปราสาทมีป้อมปืน 49 ป้อม ประตูป้อมปืน 18 ประตู และประตูขนาดเล็ก 29 ประตู มีหอคอยสูง 2 หอ ทำให้สามารถมองเห็นได้รอบทิศทางจากมุมสูง ปราสาทหลังเดิมถูกเพลิงไหม้เสียหาย ต่อมาได้สร้างใหม่ในปี 1960 และต่อด้วย ซากุระโนะบายะโจไซเอน เป็นเมืองจำลองบ้านเรือน ร้านค้าในสมัยเก่า ซึ่งยังคงกลิ่นอายของอดีตแห่งคумаโมโตะไว้อย่างเต็มเปี่ยม ที่แห่งนี้ตั้งอยู่ด้านล่างเนินปราสาท ห่างจากปราสาทคумаโมโตะเพียงนิดเดียว เป็นสถานที่ท่องเที่ยวที่ทุกคน สามารถดื่มด่ำกับบรรยากาศของญี่ปุ่นในสมัยก่อนได้อย่างใกล้ชิด



ค่ำ

รับประทานอาหารค่ำ ณ ภัตตาคาร

นำท่านเข้าสู่ที่พัก Kumamoto Hotel Castle หรือเทียบเท่า

<https://www.hotel-castle.co.jp/>



วันที่ห้า

คุมาโมโตะ – หนึ่งเรือเฟอร์รี่ (คุมาโมโตะ-ชิมาบาระ) – ซาเซโบะ – เฮ้าส์เท
นบอช (ครึ่งวัน) - **ชมเทศกาล Kingdom Of Light ** - ออนเซ็น

เช้า

รับประทานอาหารเช้า ณ ห้องอาหารของโรงแรม

นำท่าน หนึ่งเรือเฟอร์รี่ (คุมาโมโตะ-ชิมาบาระ) ล่องเรือเฟอร์รี่จากท่าคุมาโมโตะ สู่ท่าเรือชิมาบาระ (ใช้เวลาประมาณ 30 นาที)

เที่ยง

รับประทานอาหารกลางวัน ณ ภัตตาคาร

บ่าย

จากนั้นนำท่านสู่ เฮ้าส์เทนบอช (ครึ่งวัน) ถือได้ว่าเป็นสวนสนุกขนาดใหญ่ที่จำลองแบบจากประเทศเนเธอร์แลนด์ ตั้งอยู่ที่เมืองซาเซโบ (Sasebo) จังหวัดนางาซากิ (Nagasaki) นักท่องเที่ยวชาวไทยจะรู้จักกันดีในชื่อ “หมู่บ้านฮอลแลนด์” ที่นี่จะมีการออกแบบสถาปัตยกรรมจำลองแบบจากประเทศเนเธอร์แลนด์ ไม่ว่าจะเป็นท่าหน้า ลำคลอง บ้านเรือน และสวนดอกไม้ รวมถึงอาคารต่างๆ และกังหันลมที่เป็นเอกลักษณ์เฉพาะของประเทศเนเธอร์แลนด์อีกด้วย สวนสนุกแห่งนี้มีขนาดกว้างใหญ่ถึง 1,520,000 ตารางเมตร



ค่ำ

รับประทานอาหารค่ำ ณ ภัตตาคาร

หลังอาหารค่ำนำท่านชมงาน Kingdom Of Light งานเทศกาลประดับไฟ ที่ยิ่งใหญ่ที่สุดของญี่ปุ่น ด้วยหลอดไฟกว่า 13 ล้านดวง ภาพวิวของแสงสีตระการตาในกลางคืนบนอาณาจักรแห่งแสงไฟ



นำท่านเข้าสู่ที่พัก Hotel Okura JR Huis Ten Bosch

หรือเทียบเท่า

<https://www.jrhtb.hotelokura.co.jp/>



พักผ่อนกับสปา รีสอร์ทแบบญี่ปุ่นแท้ๆ ให้ท่านได้อาบน้ำแร่ หรือเรียกอีกอย่างหนึ่งว่า ออนเซ็น (ONSEN) เพื่อผ่อนคลายความเมื่อยล้า การอาบน้ำแร่จะทำให้เลือดลมดี ผิวพรรณสวยใส มีน้ำมีนวล และยังช่วยในระบบการเผาผลาญของร่างกายให้ดีขึ้น ---

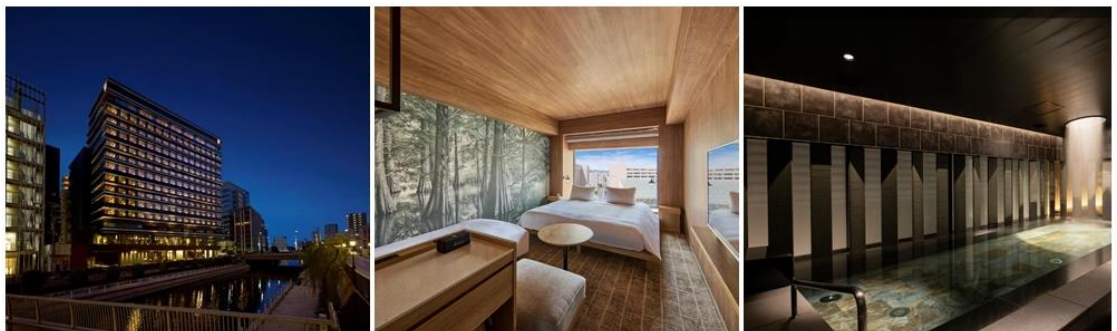
วันที่หก **ซาเซโบะ - ซากะ – ศาลเจ้ายูโทคูอินาริ - ฟุคุโอกะ – ซ้อปป์งเท็นจิน – ออนเซ็น**

เช้า **รับประทานอาหารเช้า ณ ห้องอาหารของโรงแรม**
จากนั้นนำท่านเดินทางสู่ **ศาลเจ้ายูโทคูอินาริ** นั้นถูกสร้างขึ้นเมื่อประมาณ ปี ค.ศ. 1688 ซึ่งเป็นศาลเจ้าที่อยู่ในศาสนาพุทธนิกายชินโต และยังเป็นศาลเจ้าอินาริที่ใหญ่และสำคัญเป็นอันดับ 3 รองมาจาก ศาลเจ้าฟูชิมิอินาริ สักการะขอพรเกี่ยวกับการเก็บเกี่ยวความสำเร็จด้านธุรกิจ และความปลอดภัยสามารถถ่ายรูปหน้าศาลเจ้าจะมีสะพานสีแดงคู่กับแม่น้ำสายเล็กๆเป็นจุดถ่ายภาพที่สวยงาม



เที่ยง **รับประทานอาหารกลางวัน ณ ภัตตาคาร**
บ่าย จากนั้นนำท่านเดินทางสู่ **ฟุคุโอกะ** เพื่อนำท่าน **ซ้อปป์งย่านเท็นจิน** เป็นย่านซ้อปป์งขนาดใหญ่ ใจกลางเมืองฟุคุโอกะ ที่รวมแหล่งบันเทิง ต่างๆ เอาไว้อย่างครบครัน สินค้ามีให้เลือกซื้อหลากหลายชนิด ตั้งแต่เครื่องใช้ไฟฟ้า เสื้อผ้า แบรินด์เนม หนังสือ เครื่องสำอางค์ ต่างๆ รวมไปถึงร้านอาหารอีกมากมาย

ค่ำ **รับประทานอาหารค่ำ อิสระตามอัธยาศัย**
นำท่านเข้าสู่ที่พัก The Royal Park Canvas Fukuoka Nakasu หรือเทียบเท่า
<https://www.royalparkhotels.co.jp/canvas/fukuokanakasu/>



-- พักผ่อนกับสปา รีสอร์ทแบบญี่ปุ่นแท้ๆ ให้ท่านได้อาบน้ำแร่ หรือเรียกอีกอย่างหนึ่งว่า ออนเซ็น (ONSEN) เพื่อผ่อนคลายความเมื่อยล้า การอาบน้ำแร่จะทำให้เลือดลมดี ผิวพรรณสวยใส มีน้ำมีนวล และยังช่วยในระบบการเผาผลาญของร่างกายให้ดีขึ้น ---

วันที่เจ็ด **สนามบินฟุคุโอกะ - กรุงเทพฯ**

เช้า **รับประทานอาหารเช้า ณ ห้องอาหารของโรงแรม**
11.40 น. **ออกเดินทางกลับสู่ กรุงเทพฯ โดยสายการบินไทย เที่ยวบินที่ TG 649**
15.40 น. **เดินทางถึงสนามบินสุวรรณภูมิ กรุงเทพฯ โดยสวัสดิภาพ**

อัตราค่าบริการ

กำหนดการเดินทาง

04 – 10 ธันวาคม 2567

ท่านละ	ราคารวมตัว	ราคาไม่รวมตัว
ผู้ใหญ่ พักห้องละ 2-3 ท่าน	81,900	59,900
เด็กอายุต่ำกว่า 12 ปี พักรวมผู้ใหญ่ มีเตียง	73,900	56,900
เด็กอายุต่ำกว่า 12 ปี พักรวมผู้ใหญ่ ไม่มีเตียง	69,900	52,900
พักห้องเดี่ยว เพิ่มอีกท่านละ	22,900	22,900

อัตรานี้ไม่รวม

1. การเดินทางในแต่ละครั้งต้องมีจำนวนผู้ร่วมเดินทาง 10 ท่านขึ้นไป
2. โรงแรม อาหาร ยานพาหนะ การบริการ ทุกพีเรียมาตรฐานเดียวกัน แต่ราคาทัวร์แตกต่างกัน เนื่องจาก ตรวงวันหยุดยาว เทศกาลสำคัญทั้งของไทยและญี่ปุ่น ราคาโรงแรมและตั๋วเครื่องบินจะสูงกว่าปกติ
3. เนื่องจากโรงแรมที่พักของญี่ปุ่นส่วนใหญ่เป็นเตียงแฝด (Twin) ลูกค้ำที่ต้องการพักเป็นเตียงคู่ (Double) บางโรงแรมอาจมีค่าใช้จ่ายเพิ่มเติม และกรณีที่โรงแรมไม่สามารถจัดห้องพักสำหรับสามท่านได้ (Triple room) ผู้เข้าพักจำเป็นต้องใช้เป็นห้องคู่ + ห้องพักเดี่ยว ลูกค้ำต้องชำระค่าห้องพักเดี่ยวเพิ่มเติม และแปลนโรงแรมส่วนใหญ่ห้องพักที่ประเภทห้องต่างกันจะไม่อยู่ใกล้กัน
4. ทางสายการบินไม่รับจองที่นั่ง Long Leg ลูกค้ำต้องชี้แจงเหตุผลหน้าเคาเตอร์เช็คอินด้วยตัวท่านเอง
5. ในกรณีที่ออกตั๋วเครื่องบินไปแล้วลูกค้ำไม่สามารถเดินทางได้ ทางสายการบินไม่อนุญาตให้เปลี่ยนชื่อผู้เดินทางทุกกรณี และทางบริษัทฯ ขอสงวนสิทธิ์ในการคืนค่าบริการเนื่องจากทางบริษัทฯ ชำระค่าโรงแรม ค่าเครื่องบิน ยานพาหนะ และอาหารไปล่วงหน้าแล้ว
6. ราคาทัวร์ไม่รวมภาษีมูลค่าเพิ่ม 7% (ในกรณีขอใบกำกับภาษี)

อัตรานี้รวม

1. ค่าตั๋วเครื่องบินไป – กลับ ชั้นประหยัด (เดินทางไป-กลับพร้อมกรุ๊ปเท่านั้น) สายการบิน และเส้นทางตามที่ระบุไว้เท่านั้น
2. ค่าภาษีสนามบินและภาษีน้ำมันตามราคาทัวร์ ทางบริษัทฯ คิดอัตรา ณ วันที่ 26 เมษายน 2567 หากทางสายการบินมีการเรียกเก็บเพิ่มจากวันดังกล่าว ทางบริษัทฯ ขอสงวนสิทธิ์ในการเรียกเก็บจากท่านตามความเป็นจริง

3. ค่าพาหนะรับ-ส่ง และค่าเข้าชมสถานที่ท่องเที่ยวต่างๆตามรายการที่ระบุไว้เท่านั้น
4. ค่าโรงแรมที่พักตามระบุในรายการหรือเทียบเท่า ห้องพักห้องละ 2-3 ท่านเท่านั้น
5. ค่าอาหารและเครื่องดื่มตามรายการที่ระบุเท่านั้น
6. น้ำหนักกระเป๋าเดินทาง น้ำหนักไม่เกิน 25 กก. ส่วนกระเป๋าใบเล็กอยู่ในความดูแลของท่านเอง น้ำหนักไม่เกิน 7 กก.
7. ค่าประกันภัยการเดินทางต่างประเทศเงื่อนไขตามกรมธรรม์
8. หัวหน้าทัวร์ผู้มีประสบการณ์นำเที่ยวคอยดูแลอำนวยความสะดวก ตลอดการเดินทางจำนวน 1 ท่าน
9. น้ำดื่มบนรถวันละ 1 ขวด

เงื่อนไขการจอง

บริษัทฯ เรียกเก็บค่ามัดจำ 20,000 ของราคาทัวร์/ท่าน ภายใน 3 วันหลังการจอง ส่วนที่เหลือทั้งหมดชำระก่อนการเดินทาง 30 วัน หรือตามเงื่อนไขพิเศษทางบริษัทกำหนด (ทางบริษัทอาจมีการเรียกเก็บส่วนที่เหลือทั้งหมดก่อน 30 วัน อันเนื่องจากขณะที่เดินทางนั้นถูกจองเต็มเร็วกว่าปกติ หรือจำเป็นต้องออกตัวเครื่องบิน เพื่อเลี่ยงการเก็บส่วนค่าธรรมเนียมเชื้อเพลิง และค่าภาษีสนามบินที่ทางสายการบินมีการเปลี่ยนแปลงโดยไม่จำเป็นต้องแจ้งให้ทราบล่วงหน้า)

อัตรานี้ไม่รวม

1. ค่าทำหนังสือเดินทางพาสปอร์ต
2. ค่าใช้จ่ายส่วนตัวนอกเหนือในรายการเช่นโทรศัพท์, ค่าซักรีด, ค่าเครื่องดื่มและอาหารที่สั่งเพิ่มเติมจากรายการที่ทางบริษัทจัดให้เป็นต้น
3. ค่าน้ำหนักกระเป๋าเดินทางในกรณีน้ำหนักเกินกว่าสายการบินกำหนดคือ ไม่เกิน 25 กก. ต่อท่าน
4. ค่าภาษีท่องเที่ยวหากมีการเก็บเรียกเพิ่ม
5. ค่าวีซ่าท่องเที่ยวญี่ปุ่น กรณีผู้เดินทางต่างชาติต้องขอวีซ่าญี่ปุ่น

เงื่อนไขการเดินทาง

บริษัทฯ ขอสงวนสิทธิ์ในการยกเลิกการเดินทาง กรณีมีผู้เดินทางต่ำกว่า 15 ท่าน โดยจะแจ้งให้ผู้เดินทางทราบล่วงหน้าก่อน 15 วัน การขอเปลี่ยนแปลงวันเดินทางหากผู้เดินทางมีความประสงค์จะขอเปลี่ยนแปลงวันเดินทาง สามารถทำได้โดยไม่เสียค่าใช้จ่าย ตามเงื่อนไขดังนี้

- ล่วงหน้าก่อนการเดินทาง 30 วัน ในช่วงปกติ
- ล่วงหน้าก่อนการเดินทาง 45 วัน ก่อนเดินทางในช่วงเทศกาลหรือ High Season (เทศกาลปีใหม่, ตรุษจีน, ตลอดเดือนเมษายน พฤษภาคม และเดือนตุลาคม)

ตัวเครื่องบิน

1. ในการเดินทางเป็นหมู่คณะ ผู้โดยสารจะต้องเดินทางไป-กลับพร้อมกัน หากต้องการเลื่อนวันเดินทางกลับ ท่านต้องชำระค่าใช้จ่ายส่วนต่างที่สายการบินเรียกเก็บ

2. การจัดที่นั่งของกลุ่ม เป็นไปโดยสายการบินเป็นผู้กำหนด ซึ่งทางบริษัทฯ ไม่สามารถเข้าไปแทรกแซงได้
3. กรณีลูกค้ายกเลิกการเดินทาง แต่ทางบริษัทฯ ได้ดำเนินการออกตั๋วไปแล้วนั้น ผู้เดินทางต้องรอ REFUND ตามระบบของสายการบินเท่านั้น และหากท่านไม่แน่ใจในวันเดินทางดังกล่าว กรุณาตรวจสอบกับเจ้าหน้าที่ฯ เพื่อยืนยัน ในกรณีที่ตัวเครื่องบินสามารถ ทำ Refund ได้หรือไม่ก่อนที่ท่านจะชำระเงินค่าตั๋วส่วนที่เหลือ

ค่าธรรมเนียมน้ำมันเชื้อเพลิงและค่าประกันวินาศภัยทางอากาศ

คิดตามอัตราที่ทางสายการบินปรับค่าธรรมเนียม ณ วันที่ล่าสุดที่มีการปรับค่าธรรมเนียมหากสายการบินมีการปรับขึ้นราคาในภายหลัง ถือเป็นค่าตั๋วส่วนเพิ่มที่ทางบริษัทฯ ขอสงวนสิทธิ์ในการเรียกเก็บตามความเป็นจริง ณ วันที่ออกตั๋ว

กระเป๋าและสัมภาระการเดินทาง

1. น้ำหนักกระเป๋าและสัมภาระเดินทาง สายการบินอนุญาตให้บรรทุกได้ทั้งเครื่องบินคือ ไม่เกิน 25 กก.ต่อท่าน (สำหรับผู้โดยสารชั้นประหยัด / Economy Class Passenger) หากสัมภาระมีน้ำหนักเกิน สายการบินมีสิทธิ์เรียกเก็บค่าธรรมเนียมเพิ่มได้
2. กระเป๋าใบเล็กที่สามารถนำขึ้นเครื่องได้อยู่ในความดูแลของท่านน้ำหนักไม่เกิน 7 ก.ก. และ มีความกว้าง+ยาว+สูง ไม่เกิน 115 เซนติเมตร กว้าง ไม่เกิน 55 ซม. (22 นิ้ว) X สูง ไม่เกิน 40 ซม. (16 นิ้ว) X ลึก ไม่เกิน 25 ซม. (10 นิ้ว)
3. ในบางรายการตั๋วที่ต้องเดินทางด้วยสายการบินภายในประเทศ หรือสายการบินอื่น น้ำหนักของกระเป๋าอาจถูกกำหนดให้ต่ำหรือสูงกว่ามาตรฐานได้ ทั้งนี้ขึ้นอยู่กับข้อกำหนดของแต่ละสายการบิน ซึ่งผู้เดินทางสามารถตรวจสอบได้จากพนักงานขายด้วยตัวเอง

กรณียกเลิกการเดินทาง

1. กรณีแจ้งยกเลิกการเดินทางล่วงหน้าก่อน 30 วัน คืนในอัตราร้อยละ 100 ของเงินค่าบริการ และหักค่าใช้จ่ายที่เกิดขึ้นตามจริง
2. กรณีแจ้งยกเลิกการเดินทางล่วงหน้าก่อน 15 วัน คืนในอัตราร้อยละ 50 ของเงินค่าบริการ และหักค่าใช้จ่ายที่เกิดขึ้นตามจริง
3. กรณีแจ้งยกเลิกการเดินทางล่วงหน้าก่อนน้อยกว่า 15 วัน ไม่คืนเงินค่าบริการ

***** หมายเหตุ ค่าใช้จ่ายที่เกิดขึ้นจริง ได้แก่ ค่าธรรมเนียมการขอวีซ่า ค่ามัดจำบัตรโดยสารเครื่องบิน และค่าใช้จ่ายอื่นๆที่จำเป็น *****