

## HAPPINESS HOKKAIDO HAKODATE WINTER 7D5N (BIBAI SNOWLAND)



โรงแรมม็อนเซ็น, วิวทะเลสาบโทยะ



เมนูบุฟเฟ่ต์บั้งย่างและปูยักษ์ 3 ชนิด



Datejidaimura



Hakodate Ropeway

24-30 ส.ค.



96,900.-

ชิโตเซ่ ◦ โนโบริเบทสึ ◦ โทยะ ◦ ฮาโกดาเตะ ◦ โอตารุ ◦ ซัปโปโร

- สายการบินประจำชาติ Full Service มีอาหารร้อนเสิร์ฟทั้งไปและกลับ
- พักโรงแรมได้มาตรฐาน, ม็อนเซ็น, อยู่ย่านใจกลางเมือง
- เมนูบุฟเฟ่ต์บั้งย่างปูยักษ์ 3 ชนิด, เซ็ตโคเชกิชิตปู, บุฟเฟ่ต์อาหารนานาชาติในโรงแรม

Wifi on bus

บริการน้ำดื่ม

10 คน ออกเดินทาง

วันที่	โปรแกรมการเดินทาง	มื้ออาหาร			โรงแรม
		เช้า	กลางวัน	เย็น	
1	✈️ กรุงเทพ (23.55)				
2	สนามบินชิโตเซ่ โดย TG670 (08.20)- โนโบริเบทสึ - หมู่บ้านดาเตะจิโดมูระ - หุบเขาจิกุกุตามิ - ออนเซ็น	-	✓	✓	The Lake View Toya Nonokaze Resort หรือเทียบเท่า <a href="https://nonokaze-resort.com/">https://nonokaze-resort.com/</a> **โรงแรมออนเซ็น+วิวทะเลสาบ
3	ฮาโกดาเตะ - ป้อมดาวโกะเรียวกะคุ - โกดังอิฐแดง - จุดชมวิวยอดเขาฮาโกดาเตะ (นั่งกระเช้าไฟฟ้า) - ออนเซ็น	✓	✓	✓	Hakodate Yunokawa Hewitt Resort หรือเทียบเท่า <a href="http://www.h-mahoroba.jp/">http://www.h-mahoroba.jp/</a> **โรงแรมออนเซ็น
4	ฮาโกดาเตะ - ตลาดเช้าฮาโกดาเตะ - โทยะ - นั่งกระเช้าอุซุซัง + ฟาร์มหมี่ - ออนเซ็น	✓	✓	✓	Midorinokaze Resort Kitayuzawa หรือเทียบเท่า <a href="https://midorinokaze-resort.com/">https://midorinokaze-resort.com/</a> **โรงแรมออนเซ็น
5	โอตารุ - คลองโอตารุ - นาฬิกาไอน้ำโบราณ - พิพิธภัณฑ์กล่องดนตรี - ซัปโปโร - โรงงานช็อคโกแลตฮิชียะ (ด้านใน)	✓	✓	✓	Keio Plaza Sapporo Hotel หรือเทียบเท่า <a href="https://www.keioplaza-sapporo.co.jp/">https://www.keioplaza-sapporo.co.jp/</a> **โรงแรมใจกลางเมือง
6	ซัปโปโร - ซิปโซโนว์แลนด์ (Snow Rafting, Mini Snowmobiles, 4 Wheel buggies) - ซัปโปโร - ย่านนาทุกิ	✓	✓	-	Keio Plaza Sapporo Hotel หรือเทียบเท่า <a href="https://www.keioplaza-sapporo.co.jp/">https://www.keioplaza-sapporo.co.jp/</a> **โรงแรมใจกลางเมือง
7	✈️ ซัปโปโร - กรุงเทพฯ โดย TG 671 (10.00-15.50)	✓	อาหาร รวม 14 มื้อ		<b>สัญลักษณ์ หมายถึง</b>

วันแรก	กรุงเทพฯ
20.00 น.	คณะพร้อมกันที่ท่าอากาศยานสุวรรณภูมิ อาคารผู้โดยสารขาออกระหว่างประเทศ ชั้น 4 เคาน์เตอร์ สายการบินไทย เจ้าหน้าที่บริษัทฯ คอยให้การต้อนรับดูแลด้านเอกสาร และสัมภาระในการเดินทาง
23.55 น.	ออกเดินทางสู่ สนามบินชิโตเซ่ ชัปโปโร ประเทศญี่ปุ่นโดย สายการบินไทย เที่ยวบินที่ TG 670

<b>วันที่สอง</b>	<b>สนามบินชิโตเซ่ (ชัปโปโร) – โนโบริเบทสึ – หมู่บ้านดาเตะจิไดมูระ – หุบเขาจิโกกุดาหิ – ออนเซ็น</b>
------------------	--

**08.20 น.** เดินทางถึง สนามบินชิโตเซ่ เมืองชัปโปโร หลังผ่านขั้นตอนการตรวจคนเข้าเมืองและศุลกากร จากนั้นนำท่านเดินทางสู่ โนโบริเบทสึ เมืองน้ำแร่ที่มีชื่อเสียงที่สุดของฮอกไกโด และน้ำพุร้อนที่เกิดขึ้นเองตามธรรมชาตินั้นก็ถูกจัดว่าดีที่สุดในญี่ปุ่น ทำให้เมืองที่มีชีวิตชีวาแห่งนี้เป็สถานที่พักผ่อนเพื่อสุขภาพที่ได้รับความนิยม

**เที่ยง** รับประทานอาหารกลางวัน ณ ภัตตาคาร

**บ่าย** จากนั้นนำท่านสู่ หมู่บ้านดาเตะจิไดมูระ ย้อนยุคเอโดะที่หมู่บ้านโบราณที่ก่อกำเนิดขึ้นจากความฝันของเหล่าผู้บุกเบิกชมโซว์นินจาที่หมู่บ้านนินจาคามิเต็มไปด้วยกลไกซับซ้อน

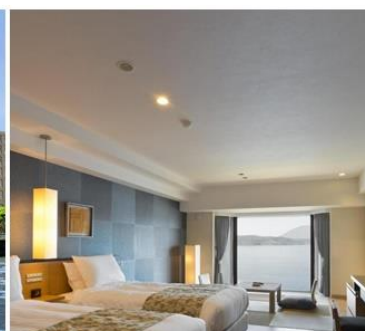


โซว์โออิรันที่คุณสามารถร่วมเป็นส่วนหนึ่งของการแสดงได้  
 อยากจะแปลงร่างเป็นขุนนาง เจ้าหญิง เกอิชา หรือนินจา  
 น้อย ก็สามารถถ่ายรูปเป็นที่ระลึกและใส่เดินในหมู่บ้านทั้ง  
 วัน ต่อด้วย หุบเขาจิโกกุดาหิ มีฉายาหนึ่งว่า “Hell Valley”  
 (หุบเขานรก) เป็นแหล่งน้ำพุร้อนหลักของโนโบริเบทสึฟุบ  
 เขาที่มีทอดยาวกว่า 450 เมตร พื้นที่กว่า 24 ตาราง  
 กิโลเมตร มีประวัติศาสตร์อันน่าหลงใหล ผสมกับเรื่องราว  
 ทางวัฒนธรรมและทางลักษณะทางธรณีวิทยาอันน่าทึ่ง  
 สร้างความประทับใจ กับทุกคนที่มา



**นำท่านเข้าสู่ที่พัก The Lake View Toya Nonokaze Resort หรือเทียบเท่า**

<https://nonokaze-resort.com/>





คำ

รับประทานอาหารค่ำ ณ ห้องอาหารของโรงแรม

--- พักผ่อนกับสปา รีสอร์ทแบบญี่ปุ่นแท้ ๆ ให้ท่านได้อาบน้ำแร่ หรือเรียกอีกอย่างหนึ่งว่า ออนเซ็น (Onsen) เพื่อผ่อนคลายความเมื่อยล้า การอาบน้ำแร่จะทำให้เลือดลมดี ผิวพรรณสดใส มีน้ำมีนวล และยังช่วยในระบบการเผาผลาญของร่างกายให้ดีขึ้น ---

**วันที่สาม ฮาโกดาเตะ – ป้อมดาวโกะเรียวกะคุ – โกดังอิฐแดง - จุดชมวิวยอดเขาฮาโกดาเตะ (นั่งกระเช้าไฟฟ้า) - ออนเซ็น**

เช้า

รับประทานอาหารเช้า ณ ห้องอาหารของโรงแรม

จากนั้นนำท่านเดินทางสู่ ฮาโกดาเตะ เพื่อนำท่านเดินทางสู่ ป้อมดาวโกะเรียวกะคุ เป็นป้อมขนาดใหญ่มีลักษณะเป็นรูปดาวแบบตะวันตกซึ่งถูกสร้างขึ้นเมื่อก่อนหมดยุคเอโดะ (Edo Period) เพื่อปกป้องเมืองฮาโกดาเตะจากมหาอำนาจตะวันตกแต่เมื่อไม่กี่ปีต่อจากนั้นที่นี่ได้เกิดสงครามกลางเมืองขึ้นจากการสำเร็จราชการของผู้มีอำนาจสูงสุดในการปกครองสมัยเมจิพร้อมจะตรึงตาสร้างความประทับใจทันทีที่ได้ขึ้นไปถึงยอดของ



เที่ยง

รับประทานอาหารกลางวัน ณ ภัตตาคาร

บ่าย

นำท่านเดินทางสู่ โกดังอิฐแดง แรกเริ่มเดิมทีเคยถูกใช้เป็นโกดังมาก่อน แต่ในปัจจุบันกลายเป็นอาคารคอมเพล็กซ์ที่มีช้อปปิ้งมอลล์อยู่ข้างใน มีสินค้าครบครัน ตั้งแต่แฟชั่นเสื้อผ้า ของจิปาตะ ไปจนถึงของฝากจากฮอกไกโด และสามารถลิ้มลองซอฟท์ครีมที่ทำจากนมวัวสดใหม่ได้ในคาเฟ่



นำท่านนั่ง กระเช้าไฟฟ้าฮาโกดาเตะขึ้นชมวิว นับเป็นจุดชมวิวดิฉันต้น 1 ใน 3 สถานที่ที่ดีที่สุด ร่วมกับภูเขาอินาซา (Mount Inasa) ที่นางาซากิ (Nagasaki) และภูเขาฮอคโค (Mount Rokko) ที่โกเบ (Kobe) โดยภูเขาแห่งนี้มีความสูง 334 เมตร และข้างบนมีร้านค้าหลากหลายร้านตั้งอยู่แบบเบาๆ ไม่ว่าจะเป็น ร้านกาแฟ ร้านจำหน่ายของที่ระลึก และร้านอาหารสไตล์โรงอาหารเปิดให้บริการ **\*\* ขึ้นอยู่กับสภาพ**



**อากาศ \*\***

นำท่านเข้าสู่ที่พัก **Hakodate Yunokawa Onsen Umi to Akari Hewitt Resort** หรือเทียบเท่า

<https://hewitt-resort.com/hakodate-yunokawa/>



คำ

**รับประทานอาหารค่ำ ณ ห้องอาหารของโรงแรม**

---- พักผ่อนกับสปา รีสอร์ทแบบญี่ปุ่นแท้ ๆ ให้ท่านได้อาบน้ำแร่ หรือเรียกอีกอย่างหนึ่งว่า ออนเซ็น (Onsen) เพื่อผ่อนคลายความเมื่อยล้า การอาบน้ำแร่จะทำให้เลือดลมดี ผิวพรรณสดใส มีน้ำมีนวล และยังช่วยในระบบการเผาผลาญของร่างกายให้ดีขึ้น ---

<b>วันที่สี่</b>	<b>ฮาโกดาเตะ – ตลาดเช้าฮาโกดาเตะ - โทยะ - นั่งกระเช้าอุซุซัง + ฟาร์มหมี - ออนเซ็น</b>
------------------	---

**เช้า**

**รับประทานอาหารเช้า ณ ห้องอาหารของโรงแรม**

จากนั้นนำท่านเดินทางสู่ ฮาโกดาเตะ เพื่อนำท่านสู่ ตลาดเช้าฮาโกดาเตะ สัมผัสวิถีชีวิตยามเช้าของชาวเมืองช่วงเช้าที่บรรยากาศแสนจะคึกคักของเมือง

ฮาโกดาเตะภายในตลาดนั้นเต็มไปด้วยร้านขายอาหารทะเลสด ไม่ว่าจะเป็น ปูคานิ ไชปลาแซลมอน และหอยเม่นทะเล เป็นต้น



**เที่ยง**

**รับประทานอาหารกลางวัน ณ ภัตตาคาร**

**บ่าย**

จากนั้นนำท่าน **นั่งกระเช้าอุซุซัง** เป็นกระเช้าที่ทั้งอำนวยความสะดวกการเดินทางและสามารถเห็นวิวทิวทัศน์งามๆ ได้พร้อมๆ กันโดยจะเป็นทางเชื่อมต่อไปยังบริเวณที่ใกล้กับยอดภูเขาไฟอุซุซังจากจุดนั้นสามารถมองเห็นทัศนียภาพอันงดงามของทะเลสาบโทยะและภูเขาโชวะชินซัน รวมไปถึงจุดชมวิวกึ่งหนึ่งก็จะเห็นวิวของมหาสมุทรและหลุมขนาดใหญ่ที่เกิดจากการปะทุของภูเขาไฟอุซุซังในปี ค.ศ. 1977 ต่อด้วย **ชมฟาร์มหมี** เป็นสถานที่เพาะพันธุ์หมีสีน้ำตาล นักท่องเที่ยวสามารถเยี่ยมชมลูกหมี ไฮไลต์ของการมาเที่ยวที่นี่คือ น้องหมีจะมาโชว์ลีลาอันขอลอาหารจากนักท่องเที่ยว เป็นภาพที่น่ารักน่าเอ็นดูมากๆ



**ท่านเข้าสู่ที่พัก Midorinokaze Resort Kitayuzawa หรือเทียบเท่า**





### ค่ำ

#### รับประทานอาหารค่ำ ณ ห้องอาหารของโรงแรม

--- พักผ่อนกับสปา รีสอร์ทแบบญี่ปุ่นแท้ ๆ ให้ท่านได้อาบน้ำแร่ หรือเรียกอีกอย่างหนึ่งว่า ออนเซ็น (Onsen) เพื่อผ่อนคลายความเมื่อยล้า การอาบน้ำแร่จะทำให้เลือดลมดี ผิวพรรณสดใส มีน้ำมีนวล และยังช่วยในระบบการเผาผลาญของร่างกายให้ดีขึ้น ---

วันที่ห้า	โอตารุ - คลองโอตารุ - นาฬิกาไอน้ำโบราณ - พิพิธภัณฑ์กล่องดนตรี - ซัปโปโร - โรงงานช็อคโกแลตชิยะ (ด้านใน)
-----------	--

### เช้า

#### รับประทานอาหารเช้า ณ ห้องอาหารของโรงแรม

จากนั้นนำท่านเดินทางสู่ โอตารุ เพื่อนำท่านเดินทางสู่ คลองโอตารุ เป็นคลองที่มีความสวยงามซึ่งไหลผ่านกลางเมืองโอตารุเป็นแหล่งดึงดูดนักท่องเที่ยวที่สำคัญของเมืองในทุกฤดูกาล สามารถเดินเล่นริมคลองและมีบริการล่องเรือในคลองอีกด้วย ส่วนบริเวณริมคลองตกแต่งด้วยโคมไฟสไตล์วิคตอเรียนและมีอาคารโกดังที่สร้างจากอิฐเป็นแนวยาวไปตามคลอง ต่อด้วยนำท่านสู่ นาฬิกาไอน้ำโบราณ แห่งเมืองโอตารุ เป็นอีกหนึ่งไฮไลท์สำคัญ ตั้งอยู่ด้านหน้าพิพิธภัณฑ์กล่องดนตรี เป็นนาฬิกาไอน้ำเก่าแก่ที่เมืองแวนคูเวอร์ ประเทศแคนาดา มอบให้แก่เมืองโอตารุ และต่อด้วย พิพิธภัณฑ์กล่องดนตรี ร้านนี้มีชื่อว่า Otaru Orgel



เที่ยง  
บ่าย  
ค่ำ

Emporium ที่นี่เป็นแหล่งรวบรวมกล่องดนตรีสารพัดรูปแบบ หลากหลายสไตล์  
รับประทานอาหารกลางวัน ณ ภัตตาคาร  
จากนั้นนำท่านต่อสู่ ชับโปโร เพื่อนำท่านสู่ โรงงานช็อค  
โกแลตชิยะ (ด้านใน) ที่นี่คือโรงงานผลิตช็อคโกแลตยี่ห้อ  
"ชิโรย โคยบิตะ" (Shiroi Koibito) ที่มีชื่อเสียงที่สุด  
รับประทานอาหารค่ำ ณ ภัตตาคาร --- Buffet Yakiniku  
Nandan + Soft drink



นำ

ท่านเข้าสู่ที่พัก Keio Plaza Hotel Sapporo หรือเทียบเท่า

<https://www.keioplaza-sapporo.co.jp/>



วันที่หก	ชับโปโร – บีไบสโนว์แลนด์ (Snow Rafting, Mini Snowmobiles, 4 Wheel buggies) – ชับโปโร – ย่านทานุกิ
----------	---

เช้า รับประทานอาหารเช้า ณ ห้องอาหารของโรงแรม  
จากนั้นนำท่านสู่ บีไบสโนว์แลนด์ (รวมกิจกรรม) (Snow Rafting, Mini Snowmobiles, 4 Wheel buggies) สัมผัสประสบการณ์ใหม่เพลิดเพลินไปกับกิจกรรมต่างๆ  
**Mini Snow mobile** มีรถหิมะคันเล็กไว้คอยให้บริการ เด็กอายุตั้งแต่ 6 ปี ขึ้นไป ก็สามารถเล่นคนเดียวได้ สามารถเพลิดเพลินสนุกไปกับการขับ Mini Snow mobile บนเส้นทางยาว 1 กิโลเมตร  
**Snow Rafting** การนั่งบนเรือยางที่ถูกลากด้วยรถหิมะ (Snow mobile) ขนาดใหญ่ประสบการณ์ที่ถูกรถลากด้วยความเร็ว ไปบนภูเขาหิมะนุ่มๆ  
**4 Wheel Buggies** สามารถมาสนุกกับรถบักกี้ 4 ล้อนี้ได้ มาลองขับรถซึ่ง เลี้ยวดริฟท์แบบนักแข่งกัน



เที่ยง

รับ

ระ

ธา

กลางวัน ทัศน

บาย



จากนั้นนำท่านเดินทางสู่ ซัปโปโร เพื่อนำท่านช้อปปิ้งที่ ย่านทานุกิ ถือว่าเป็นย่านช้อปปิ้งชื่อดังของเมืองซัปโปโร เป็นแหล่งช้อปปิ้งในร่มที่มีหลังคาคลุมยาวตามแนวถนน ยาว 1 กิโลเมตร หรือประมาณ 7-8 บล็อก จนถึงแม่น้ำ Sosei ที่นี้เปิดมานานเป็นร้อยปี นับว่าเป็นตลาดเก่าแก่ที่เปิดตั้งแต่ปี ค.ศ. 1873 โดยสองข้างทางเต็มไปด้วยร้านค้ากว่า 200 ร้าน ทั้ง ร้านขายของที่ระลึก ขนม ของเล่น เครื่องสำอาง ช็อคโกแลต เสื้อผ้า ข้าวของเครื่องใช้ต่างๆ และร้านอาหารให้เลือกรับประทานมากมาย

คำ

**รับประทานอาหารค่ำ อิสระตามอัธยาศัย**

**นำท่านเข้าสู่ที่พัก Keio Plaza Hotel Sapporo หรือเทียบเท่า**

<https://www.keioplaza-sapporo.co.jp/>



วันที่เจ็ด	สนามบินชิโตเซะ - กรุงเทพฯ
------------	---------------------------

เช้า

รับประทานอาหารเช้า ณ ห้องอาหารของโรงแรม

10.00 น.

ออกเดินทางกลับสู่กรุงเทพฯ โดย สายการบินไทย เที่ยวบินที่ TG 671

15.50 น.

เดินทางถึงสนามบินสุวรรณภูมิ กรุงเทพฯ โดยสวัสดิภาพ

## อัตราค่าบริการ

กำหนดการเดินทาง

24 - 30 ธันวาคม 2567

ท่านละ	ราคารวมตัว	ราคาไม่รวมตัว
--------	------------	---------------

ผู้ใหญ่ พักห้องละ 2-3 ท่าน	96,900. -	63,900. -
เด็กอายุต่ำกว่า 12 ปี พักรวมผู้ใหญ่ มีเตียง	87,900. -	61,900. -
เด็กอายุต่ำกว่า 12 ปี พักรวมผู้ใหญ่ ไม่มีเตียง	77,900. -	51,900. -
พักห้องเดี่ยว เพิ่มอีกท่านละ	23,500. -	23,500. -

### อัตรานี้ไม่รวม

1. การเดินทางในแต่ละครั้งต้องมีจำนวนผู้ร่วมเดินทาง 10 ท่านขึ้นไป
2. โรงแรม อาหาร ยานพาหนะ การบริการ ทุกพีเรียมาตรฐานเดียวกัน แต่ราคาทัวร์แตกต่างกัน เนื่องจาก ตรวงวันหยุดยาว เทศกาลสำคัญทั้งของไทยและญี่ปุ่น ราคาโรงแรมและตั๋วเครื่องบินจะสูงกว่าปกติ
3. เนื่องจากโรงแรมที่พักของญี่ปุ่นส่วนใหญ่เป็นเตียงแฝด (Twin) ลูกค้ำที่ต้องการพักเป็นเตียงคู่ (Double) บางโรงแรมอาจมีค่าใช้จ่ายเพิ่มเติม และกรณีที่โรงแรมไม่สามารถจัดห้องพักสำหรับสามท่านได้ (Triple room) ผู้เข้าพักจำเป็นต้องใช้เป็นห้องคู่ + ห้องพักเดี่ยว ลูกค้ำต้องชำระค่าห้องพักเดี่ยวเพิ่มเติม และแปลนโรงแรมส่วนใหญ่ห้องพักที่ประเภทห้องต่างกันจะไม่ใช่อยู่ใกล้กัน
4. ทางสายการบินไม่รับจองที่นั่ง Long Leg ลูกค้ำต้องชี้แจงเหตุผลหน้าเคาเตอร์เช็คอินด้วยตัวท่านเอง
5. ในกรณีที่ออกตั๋วเครื่องบินไปแล้วลูกค้ำไม่สามารถเดินทางได้ ทางสายการบินไม่อนุญาตให้เปลี่ยนชื่อผู้เดินทางทุกกรณี และทางบริษัทฯ ขอสงวนสิทธิ์ในการคืนค่าบริการเนื่องจากทางบริษัทฯ ชำระค่าโรงแรม ค่าเครื่องบิน ยานพาหนะ และอาหารไปล่วงหน้าแล้ว
6. ราคาทัวร์ไม่รวมภาษีมูลค่าเพิ่ม 7% (ในกรณีขอใบกำกับภาษี)

### อัตรานี้รวม

- ค่าตั๋วเครื่องบินไป – กลับ ชั้นประหยัด (เดินทางไป-กลับพร้อมกรุ๊ปเท่านั้น) สายการบิน และเส้นทางตามที่ระบุไว้เท่านั้น
- ค่าภาษีสนามบินและภาษีน้ำมันตามราคาทัวร์ ทางบริษัทฯ คิดอัตรา ณ วันที่ 14 มีนาคม 2567 หากทางสายการบินมีการเรียกเก็บเพิ่มจากวันดังกล่าว ทางบริษัทฯ ขอสงวนสิทธิ์ในการเรียกเก็บจากท่านตามความเป็นจริง
- ค่าพาหนะรับ-ส่ง และค่าเข้าชมสถานที่ท่องเที่ยวต่างๆตามรายการที่ระบุไว้เท่านั้น
- ค่าโรงแรมที่พักตามระบุในรายการหรือเทียบเท่า ห้องพักห้องละ 2-3 ท่านเท่านั้น
- ค่าอาหารและเครื่องดื่มตามรายการที่ระบุเท่านั้น



- น้ำหนักกระเป๋าเดินทาง น้ำหนักไม่เกิน 30 กก. ส่วนกระเป๋าใบเล็กอยู่ในความดูแลของท่านเอง น้ำหนักไม่เกิน 7 กก.
- ค่าประกันภัยการเดินทางต่างประเทศเงื่อนไขตามกรมธรรม์
- หัวหน้าทัวร์ผู้มีประสบการณ์นำเที่ยวคอยดูแลอำนวยความสะดวก ตลอดการเดินทางจำนวน 1 ท่าน
- น้ำดื่มบนรถวันละ 1 ขวด

### เงื่อนไขการจอง

**บริษัทฯ เรียกเก็บค่ามัดจำ 20,000 บาท** ส่วนที่เหลือทั้งหมดชำระก่อนการเดินทาง 30 วัน หรือตามเงื่อนไขพิเศษทางบริษัทฯ กำหนด (ทางบริษัทฯ อาจมีการเรียกเก็บส่วนที่เหลือทั้งหมดก่อน 30 วัน อันเนื่องจากขณะที่เดินทางนั้นถูกจองเต็มเร็วกว่าปกติ หรือจำเป็นต้องออกตัวเครื่องบิน เพื่อเลี่ยงการเก็บส่วนค่าธรรมเนียมเชื้อเพลิง และค่าภาษีสนามบินที่ทางสายการบินมีการเปลี่ยนแปลงโดยไม่จำเป็นต้องแจ้งให้ทราบล่วงหน้า)

### อัตรานี้ไม่รวม

1. ค่าทำหนังสือเดินทางพาสปอร์ต
2. ค่าใช้จ่ายส่วนตัวนอกเหนือในรายการเช่น โทรศัพท์, ค่าซักรีด, ค่าเครื่องดื่มและอาหารที่สั่งเพิ่มเติมจากรายการที่ทางบริษัทฯ จัดให้เป็นต้น
3. ค่าน้ำหนักกระเป๋าเดินทางในกรณีน้ำหนักเกินกว่าสายการบินกำหนดคือ ขึ้นละ 30 กก. ต่อท่าน
4. ค่าภาษีท่องเที่ยวหากมีการเก็บเรียกเพิ่ม
5. ค่าวีซ่าท่องเที่ยวญี่ปุ่น กรณีผู้เดินทางต่างชาติต้องขอวีซ่าญี่ปุ่น

### เงื่อนไขการเดินทาง

บริษัทฯ ขอสงวนสิทธิ์ในการยกเลิกการเดินทาง กรณีมีผู้เดินทางต่ำกว่า 10 ท่าน โดยจะแจ้งให้ผู้เดินทางทราบล่วงหน้าก่อน 15 วัน การขอเปลี่ยนแปลงวันเดินทางหากผู้เดินทางมีความประสงค์จะขอเปลี่ยนแปลงวันเดินทาง สามารถทำได้โดยไม่เสียค่าใช้จ่าย ตามเงื่อนไขดังนี้

- ล่วงหน้าก่อนการเดินทาง 30 วัน ในช่วงปกติ
- ล่วงหน้าก่อนการเดินทาง 45 วัน ก่อนเดินทางในช่วงเทศกาลหรือ High Season (เทศกาลปีใหม่, ตรุษจีน, ตลอดเดือนเมษายน พฤษภาคม และเดือนตุลาคม)

### ตัวเครื่องบิน

1. ในการเดินทางเป็นหมู่คณะ ผู้โดยสารจะต้องเดินทางไป-กลับพร้อมกัน หากต้องการเลื่อนวันเดินทางกลับ ท่านต้องชำระค่าใช้จ่ายส่วนต่างที่สายการบินเรียกเก็บ

2. การจัดที่นั่งของกรุ๊ป เป็นไปโดยสายการบินเป็นผู้กำหนด ซึ่งทางบริษัทฯ ไม่สามารถเข้าไปแทรกแซงได้
3. กรณีลูกค้ายกเลิกการเดินทาง แต่ทางบริษัทฯ ได้ดำเนินการออกตั๋วไปแล้วนั้น ผู้เดินทางต้องรอ REFUND ตามระบบของสายการบินเท่านั้น และหากท่านไม่แน่ใจในวันเดินทางดังกล่าว กรุณาตรวจสอบกับเจ้าหน้าที่ฯ เพื่อยืนยัน ในกรณีที่ตัวเครื่องบินสามารถ ทำ Refund ได้หรือไม่ก่อนที่ท่านจะชำระเงินค่าตั๋วส่วนที่เหลือ

### ค่าธรรมเนียมห้ามนั่งเรือเพลิงและค่าประกันวินาศภัยทางอากาศ

คิดตามอัตราที่ทางสายการบินปรับค่าธรรมเนียม ณ วันที่ล่าสุดที่มีการปรับค่าธรรมเนียมหากสายการบินมีการปรับขึ้นราคาในภายหลัง ถือเป็นค่าตั๋วส่วนเพิ่มที่ทางบริษัทฯ ขอสงวนสิทธิ์ในการเรียกเก็บตามความเป็นจริง ณ วันที่ออกตั๋ว

### กระเป๋าและสัมภาระการเดินทาง

1. น้ำหนักกระเป๋าและสัมภาระเดินทาง สายการบินอนุญาตให้บรรทุกได้ต่อเครื่องบินคือ 30 กก.ต่อท่าน (สำหรับผู้โดยสารชั้นประหยัด / Economy Class Passenger) หากสัมภาระมีน้ำหนักเกิน สายการบินมีสิทธิ์เรียกเก็บค่าธรรมเนียมเพิ่มได้
2. กระเป๋าใบเล็กที่สามารถนำขึ้นเครื่องได้อยู่ในความดูแลของท่านน้ำหนักไม่เกิน 7 ก.ก. และ มีความกว้าง+ยาว+สูง ไม่เกิน 115 เซนติเมตร กว้าง ไม่เกิน 55 ซม. (22 นิ้ว) X สูง ไม่เกิน 40 ซม. (16 นิ้ว) X ลึก ไม่เกิน 25 ซม. (10 นิ้ว)
3. ในบางรายการตั๋วที่ต้องเดินทางด้วยสายการบินภายในประเทศ หรือสายการบินอื่น น้ำหนักของกระเป๋าอาจถูกกำหนดให้ต่ำหรือสูงกว่ามาตรฐานได้ ทั้งนี้ขึ้นอยู่กับข้อกำหนดของแต่ละสายการบิน ซึ่งผู้เดินทางสามารถตรวจสอบได้จากพนักงานขายด้วยตัวเอง

### กรณียกเลิกการเดินทาง

1. กรณีแจ้งยกเลิกการเดินทางล่วงหน้าก่อน 30 วัน คืนในอัตราร้อยละ 100 ของเงินค่าบริการ และหักค่าใช้จ่ายที่เกิดขึ้นตามจริง
2. กรณีแจ้งยกเลิกการเดินทางล่วงหน้าก่อน 15 วัน คืนในอัตราร้อยละ 50 ของเงินค่าบริการ และหักค่าใช้จ่ายที่เกิดขึ้นตามจริง
3. กรณีแจ้งยกเลิกการเดินทางล่วงหน้าก่อนน้อยกว่า 15 วัน ไม่คืนเงินค่าบริการ

**\*\*\* หมายเหตุ ค่าใช้จ่ายที่เกิดขึ้นจริง ได้แก่ ค่าธรรมเนียมการขอวีซ่า ค่ามัดจำบัตรโดยสารเครื่องบิน และค่าใช้จ่ายอื่นๆที่จำเป็น \*\*\***