

HAPPINESS THEME PARK AUTUMN 7D5N (UNIVERSAL STUDIO)



โรงแรมดี! มีออนเซ็นในห้องพัก



เมนูเด็ด! บุฟเฟ่ต์ปิ้งย่างเนื้อพรีเมียม



19-25 พ.ย.



81,900.-



รถไฟอาราชิยาม่า



อิสึโนะคุนิ พาโนราม่าพาร์ค

โอซาก้า ◦ อาราชิยาม่า ◦ เกียวโต ◦ อาโกเน่ ◦ โตเกียว

- สายการบินประจำชาติ Full Service มีอาหารร้อนเสิร์ฟทั้งไปและกลับ
- พักโรงแรมย่านใจกลางเมือง, โรงแรมมีออนเซ็นในห้องพัก
- ไม่พลาดเมนู ซาซุ ซาซุ, บุฟเฟ่ต์ปิ้งย่างเนื้อพรีเมียม, เซ็ตอาหารญี่ปุ่นเซตคู่

Wifi on bus

บริการน้ำดื่ม

10 คน ออกเดินทาง

วันที่	โปรแกรมการเดินทาง	มื้ออาหาร			โรงแรม
		เช้า	กลางวัน	เย็น	
1	✈️ กรุงเทพฯ				
2	สนามบินคันไซ โดย JL728 (00.55-08.10) - โอซาก้า - ยูนิเวอร์แซล สตูดิโอ (เต็มวัน)	-	-	✓	Osaka Marriott Miyako Hotel หรือเทียบเท่า https://www.marriott.com/en-us/hotels/osamc-osaka-marriott-miyako-hotel/overview/ **โรงแรมใจกลางเมือง
3	โอซาก้า - อาราชิยาม่า - นั่งรถไฟอาราชิยาม่า - ป่าไฟ - สะพานโทเกกสึเคียว - Arashiyama Shopping Street - เกียวโต - วัดโทฟูคุจิ - นาโกย่า	✓	✓	✓	Courtyard by Marriott Nagoya หรือเทียบเท่า https://www.marriott.com/en-us/hotels/ngocy-courtyard-nagoya/overview/ **โรงแรมใจกลางเมือง
4	นาโกย่า - โอคาซากิ - ปราสาทโอคาซากิ (ด้านใน) - ซิสึโอกะ - สะพานมิชิม่าสกายวอร์ค - ออนเซ็นในห้องพัก	✓	✓	✓	Laforet Ito Onsen Yunoniwa หรือเทียบเท่า https://www.laforet.co.jp/ito/ **โรงแรมออนเซ็นในห้องพัก
5	อาโกเน่ - อิสึโนะคุนิ พาโนราม่าพาร์ค **ขึ้นอยู่กับสภาพอากาศ** - โตเกียว - ซัปโปโปะฮังชังจูกุ	✓	✓	✓	Asakusa View Hotel Annex Rokku หรือเทียบเท่า https://www.viewhotels.co.jp/asakusa-annex **โรงแรมใจกลางเมือง
6	โตเกียว - **อิสระ-ช้อปปิ้งใจกลางเมืองโตเกียว หรือซื้อทัวร์เสริมโตเกียวดิสนีย์แลนด์ หรือ ทัวร์เสริมโตเกียวดิสนีย์แลนด์ เดินทางโดยรถไฟ (ผู้ใหญ่ชำระเพิ่มท่านละ: 3,000 บาท, เด็กท่านละ: 2,500 บาท)	✓	-	-	
7	โตเกียว - วัดอาซากุสะ - ห้างอิออน ✈️ สนามบินนาริตะ - กรุงเทพฯ โดย JL 707 (18.25-23.35)	✓	-	-	อาหาร รวม 12 มื้อ

สัญลักษณ์
หมายถึง

วันแรก	กรุงเทพฯ
--------	----------

21.30 น. คณะพร้อมกันที่ท่าอากาศยานสุวรรณภูมิ อาคารผู้โดยสารขาออกระหว่างประเทศ ชั้น 4 เคาน์เตอร์สายการบินเจแปนแอร์ไลน์ เจ้าหน้าที่ทางบริษัทฯ คอยให้การต้อนรับดูแลด้านเอกสารและสัมภาระในการเดินทาง

วันที่สอง	สนามบินคันทันไซ (โอซาก้า) - โอซาก้า - สวนสนุกยูนิเวอร์แซล สตูดิโอ (เต็มวัน)
-----------	---

00.55 น. ออกเดินทางสู่ สนามบินคันทันไซ เมืองโอซาก้า ประเทศญี่ปุ่นโดย สายการบินเจแปนแอร์ไลน์ เที่ยวบินที่ JL728

08.10 น. ถึงท่าอากาศยานคันทันไซ เมืองโอซาก้า นำท่านผ่านพิธีการตรวจคนเข้าเมืองและศุลกากร นำทุกท่านสู่ สวนสนุกยูนิเวอร์แซล สตูดิโอ สวนสนุกที่สร้างความบันเทิงให้กับคนแถบภูมิภาคคันทันไซมาหลายปีโดยการทุ่มทุนสร้างของ บริษัทสร้างภาพยนตร์ HOLLYWOOD ชื่อตั้ง นั่นคือ UNIVERSAL STUDIO พบกับโซนสวนสนุกในธีม Mario แห่งแรกของโลก ที่มาพร้อมกับเครื่องเล่นสุดมันอย่าง Mario Kart: Koopa's Challenge การันตีความสนุกด้วยรางวัล Thea Awards ซึ่งเป็นรางวัลเกียรติยศของสถาบันด้านการบันเทิงระดับโลก พลัดไม่ได้กับโซน The Wizarding World of Harry Potter, Minions ฯลฯ ที่เพลิดเพลินได้ทั้งเด็กและผู้ใหญ่ และท่องไปในโลกแห่งเวทมนตร์ของ Harry Potter™ พื้นที่อันทรงงามตระการตาซึ่งสร้างขึ้นตามเรื่องราวของโลกใน Harry Potter™ อย่างยิ่งใหญ่และใส่ใจในรายละเอียดอย่างพิถีพิถันนี้ทำให้ที่นี่เต็มไปด้วยเวทมนตร์อันแสนมหัศจรรย์ เพลิดเพลินไปกับการผจญภัยแห่งเวทมนตร์บนเครื่องเล่นที่ครองตำแหน่งสถานที่ท่องเที่ยวที่ดีที่สุดในโลก ต่อด้วยมินิเียนพาร์กมาเป็นส่วนหนึ่งในความโกลาหลที่มินิเียนพาร์กที่ใหญ่ที่สุดในโลกเครื่องเล่นโฉมใหม่ล่าสุดนี้จะนำคุณเข้าสู่โลกที่หมุนวนของเหล่ามินิเียน ด้วยหน้าจอโตมขนาดมหึมาและระบบฉายภาพแบบสมจริงทุกรายละเอียด



เที่ยง **รับประทานอาหารกลางวัน อิสระตามอัธยาศัย**

บ่าย สนุกสนานกับสวนสนุกยูนิเวอร์แซลต่อ

ค่ำ รับประทานอาหารค่ำ ณ ภัตตาคาร

นำท่านเข้าสู่ที่พัก **Osaka Marriott Miyako Hotel** หรือเทียบเท่า

<https://www.marriott.com/en-us/hotels/osamc-osaka-marriott-miyako-hotel/overview/>



วันที่สาม โอซาก้า – อาราชิยาม่า – นั่งรถไฟอาราชิยาม่า - ป่าไผ่ – สะพานโทเก็ตสึเคียว – Arashiyama Shopping Street – เกียวโต – วัดโทฟุคุจิ - นาโกย่า

เช้า รับประทานอาหารเช้า ณ ห้องอาหารของโรงแรม

นำท่านเดินทางสู่ **อาราชิยาม่า** เพื่อนำท่าน **นั่งรถไฟอาราชิยาม่า** รถไฟสายโรแมนติกชมภาพวิิวทิวทัศน์ของรถไฟวิ่งผ่านหุบเขาสีแดงจากใบไม้เปลี่ยนสี ต่อด้วย **ป่าไผ่** แห่งอาราชิยาม่า อีกหนึ่งสถานที่ท่องเที่ยวตามธรรมชาติที่น่าสนใจและเป็นที่ยอดนิยมสำหรับชาวญี่ปุ่นและนักท่องเที่ยวสายธรรมชาติหลายๆ คนที่จะได้สัมผัสกับอากาศที่บริสุทธิ์ บรรยากาศที่ร่มรื่น และวิวทิวทัศน์อันสวยงามท่ามกลางธรรมชาติ ทั้งยังมีกิจกรรมที่เป็นไฮไลท์สำหรับผู้ที่มาเยี่ยมชมป่าไผ่แห่งนี้ได้ทำอีกมากมาย และต่อด้วย **สะพานโทเก็ตสึเคียว** คือสะพานยาว 155 เมตรที่สร้างตัดข้ามแม่น้ำคะสึระที่ไหลเอื่อย ๆ ผ่านชะงะ อาราชิยาม่าหรือก็คือจุดขึ้นชมทิวทัศน์งดงามสุดเลื่องชื่อซึ่งตั้งอยู่ในแถบพื้นที่หุบเขาทางทิศตะวันตกของเกียวโต รูปทรงแสนวิจิตรของสะพานแห่งนี้คือสัญลักษณ์ที่แสดงความงามที่เป็นแก่นสำคัญของขนบธรรมเนียมทางศิลปะของญี่ปุ่นและต่อด้วย **Arashiyama Shopping Street** คือถนนแห่งร้านค้า มีทั้งของฝาก ขนม คาเฟ่ ร้านอาหาร ร้านเช่ายูกาตะ ฯลฯ



เที่ยง รับประทานอาหารกลางวัน ณ ภัตตาคาร

จากนั้นนำท่านเดินทางสู่ **เมืองเกียวโต** เพื่อนำท่านเดินทางสู่ **วัดโทฟุคุจิ** เป็นวัดเซ็น สำนักรินไซ ตั้งอยู่ทางตะวันออกเฉียงใต้ของเมืองเกียวโต (Kyoto) สร้างขึ้นในปี ค.ศ. 1236 ทว่าตัวอาคารดั้งเดิมได้ถูกไฟเผาทำลายไป และได้มีการสร้างขึ้นใหม่ในช่วงศตวรรษที่ 15 โดยมีสิ่งปลูกสร้างที่สำคัญคือ Sammon Gate ประตูไม้ขนาดใหญ่ที่ได้รับการขึ้นทะเบียนเป็นสมบัติแห่งชาติ และ Tsutenkyo Bridge



คำ

สะพานที่ล้อมรอบด้วยต้นเมเปิ้ล ได้เวลาอันสมควรนำท่านเดินทางสู่ นาโกย่า
รับประทานอาหารค่ำ ณ ภัตตาคาร

นำท่านเข้าสู่ที่พัก Courtyard by Marriott Nagoya หรือเทียบเท่า

<https://www.marriott.com/en-us/hotels/ngocy-courtyard-nagoya/overview/>



วันที่สี่

นาโกย่า – โอคาซากิ – ปราสาทโอคาซากิ (ด้านใน) - ชิชิโอะกะ –
สะพานมิชิม่าสกายวอร์ค - ออนเซ็นในห้องพัก

เช้า

รับประทานอาหารเช้า ณ ห้องอาหารของโรงแรม

จากนั้นนำท่านเดินทางสู่ เมืองโอคาซากิ เพื่อ เข้าชมปราสาทโอคาซากิ เป็นเมืองน่ารักๆ ในจังหวัด
ไอจิที่เต็มไปด้วยความเข้มข้นทางประวัติศาสตร์ อีกทั้งยังเป็น
เมืองที่บรรยากาศชิลล์สบาย มีแม่น้ำและพื้นที่สีเขียวสวยงามตา
นอกจากนี้ ในฤดูใบไม้เปลี่ยนสี จะมีใบไม้สีเหลืองและสีแดง
เพิ่มความงามให้กับวิวธรรมชาติรอบๆบริเวณปราสาท
โอคะซะกิ เหมาะสำหรับการเดินเล่นชมวิวเป็นที่สุด



เที่ยง

รับประทานอาหารกลางวัน ณ ภัตตาคาร

บ่าย

จากนั้นนำท่านเดินทางสู่ สะพานมิชิม่าสกายวอร์ค ตั้งอยู่ที่
เมืองมิชิมะ จังหวัดชิชูโอะกะ ในภูมิภาคชูบุสะพานแขวนญี่ปุ่นที่
ยาวที่สุด ชม วิวภูเขาไฟฟูจิประมาณ 400 เมตร สูง 70.6 เมตร
จากระดับน้ำทะเล



นำท่านเข้าสู่ที่พัก Laforet Ito Onsen Yunoniwa หรือเทียบเท่า

<https://www.laforet.co.jp/ito/>



ค่ำ

รับประทานอาหารค่ำ ณ ห้องอาหารของโรงแรม

---- พักผ่อนกับสปา รีสอร์ทแบบญี่ปุ่นแท้ๆ ให้ท่านได้อาบน้ำแร่, (ออนเซ็นในห้องพัก) หรือเรียกอีกอย่างหนึ่งว่า ออนเซ็น (Onsen) เพื่อผ่อนคลายความเมื่อยล้า การอาบน้ำแร่จะทำให้เลือดลมดี ผิวพรรณสดใส มีน้ำมีนวล และยังช่วยในระบบการเผาผลาญของร่างกายให้ดีขึ้น ----

วันที่ห้า ฮาโกเน่ – อิสุโนะคุนิ พาโนราม่าพาร์ค ****ขึ้นอยู่กับสภาพอากาศ**** - โตเกียว - ซ้อปิ้งย่านชินจูกุ

เช้า

รับประทานอาหารเช้า ณ ห้องอาหารของโรงแรม

จากนั้นนำท่านขึ้นกระเช้าอิสุโนะคุนิ พาโนราม่าพาร์ค ****ขึ้นอยู่กับสภาพอากาศ**** ซึ่งมีความยาวประมาณ 1,800 เมตร เพลิดเพลินกับการเดินบนอากาศ 7 นาทีสู่ยอดเขาคัทสึสร้างที่ระดับความสูง 452 เมตร



เที่ยง

รับประทานอาหารกลางวัน ณ ภัตตาคาร

บ่าย

นำท่านเดินทางสู่ เมืองโตเกียว เพื่อเข้าสู่ ย่านชินจูกุ ย่านซ้อปิ้งที่มีชื่อของกรุงโตเกียว ให้ท่านได้เพลิดเพลินกับการเลือกซื้อสินค้านานาชนิด ร้านร้อยเยน แบรินด์เนม อุปกรณ์อิเล็กทรอนิกส์ ซานริโอซ้อป เสื้อผ้าแฟชั่น กระเป๋า รองเท้า วิทยุรุ่นอย่างไอนิทสึเกะ ไทเกอร์!!! รวมไปถึงเครื่องสำอาง ยอดนิยมนอย่าง SHISEIDO KANEBO KOSE SK-II ฯลฯ



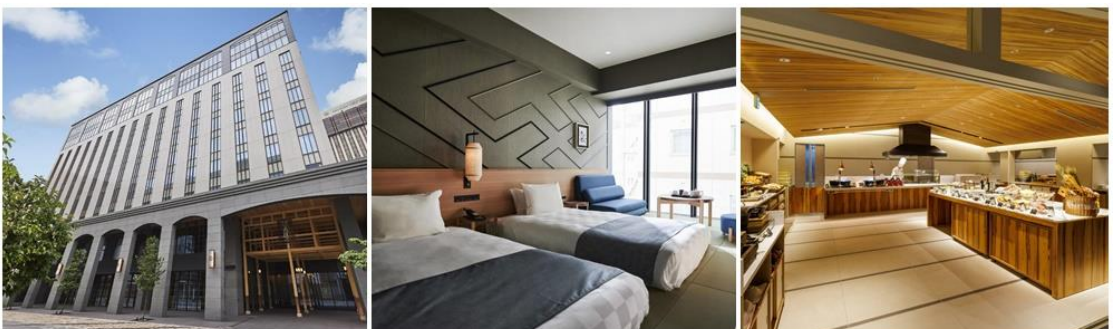
ค่ำ

รับประทานอาหารค่ำ ณ ภัตตาคาร – Buffet Yakiniku Rokkasen+Soft Drink



นำท่านเข้าสู่ที่พัก Asakusa View Hotel Annex Rokku หรือเทียบเท่า

<https://www.viewhotels.co.jp/asakusa-annex>



วันที่หก โตเกียว - ***อิสระช้อปปิ้งใจกลางเมืองโตเกียว หรือซื้อทัวร์เสริมโตเกียวดิสนีย์แลนด์ หรือทัวร์เสริมโตเกียวดิสนีย์ซี เดินทางโดยรถไฟ (ผู้ใหญ่ชำระเพิ่มท่านละ 3,000 บาท, เด็กชำระเพิ่มท่านละ 2,500 บาท)

เช้า รับประทานอาหารเช้า ณ ห้องอาหารของโรงแรม
จากนั้นให้ท่านได้เลือกอิสระช้อปปิ้ง หรือซื้อทัวร์เสริมโตเกียว ดิสนีย์แลนด์หรือทัวร์เสริมโตเกียวดิสนีย์ซีย์ รวมค่าเดินทางโดยรถไฟ (ราคาผู้ใหญ่จ่ายเพิ่ม 3,000 บาท ราคาเด็ก 2,500 บาท)

เชิญท่านพบกับความอลังการซึ่งเต็มไปด้วยเสน่ห์แห่งตำนาน และจินตนาการของการผจญภัย ใช้ทุนในการก่อสร้าง 600 ล้านเยน โดยการถมทะเล ออกไปสัมผัสกับเครื่องเล่นในหลายรูปแบบ เช่น ทำทายความมันส์เหมือนอยู่ในอวกาศไปกับ SPACE MOUNTAIN, ระทึกขวัญ วิญญาณ กับ HAUNTED MANSION บ้านผีสิง, ตื่นเต้นกับ SPLASH MOUNTAIN, นั่งเรือผจญภัยในป่ากับ JUNGLE CRUISE, เยือนบ้านหิมะฟูร์, ตะลุยอวกาศไปกับ BUZZ LIGHTYEAR'S ASTRO BLASTERS, เข้าไปอยู่ในโลกแห่งจินตนาการกับการ์ตูนที่ท่านชื่นชอบ โตเกียวดิสนีย์ซี เป็นสวนสนุกที่จะมีความแตกต่างกับดิสนีย์แลนด์เพราะว่าโตเกียวดิสนีย์ซีจะตกแต่งเป็นธีมทะเล ภายในก็จะมีน้ำทะเลล้อมรอบและมีภูเขามากมาย พวกสิ่งก่อสร้างภายในดิสนีย์ซีก็จะได้รับแรงบันดาลใจจากเทพนิยายต่างๆ ซึ่งแบ่งออกเป็น 7 โซนเช่นกัน



- โซนที่ 1 Mediterranean Harbor เป็นโซนที่ตั้งอยู่หน้าทางเข้าของโตเกียวดิสนีย์ซี
- โซนที่ 2 American Waterfront เป็นโซนที่จำลองเมืองอเมริกา
- โซนที่ 3 Port Discovery โซนนี้จะเป็นโซนที่มีขนาดเล็กที่สุดในดิสนีย์ซี
- โซนที่ 4 Lost River Delta เป็นโซนที่ได้รับแรงบันดาลใจมาจากหนังชื่อดัง Indiana Jones
- โซนที่ 5 Mermaid Lagoon เป็นโซนที่ตกแต่งในธีมของโลกใต้ท้องทะเลที่ได้แรงบันดาลใจจากการ์ตูนยอดฮิตเรื่อง Little mermaid
- โซนที่ 6 Mysterious Island เป็นโซนที่ตั้งอยู่ใจกลางของโตเกียวดิสนีย์ซี
- โซนที่ 7 Arabian Coast เป็นโซนที่ตกแต่งเป็นเหมือนทะเลสาบอาหรับ



เที่ยง รับประทานอาหารกลางวัน อิสระตามอัธยาศัย

บ่าย เชิญท่านเพลิดเพลินกับการช้อปปิ้งหรือสนุกสนานกันอย่างต่อเนื่องกับเครื่องเล่นหลากหลายชนิดใน
โตเกียวดิสนีย์แลนด์

คำ **รับประทานอาหารเช้า อิสระตามอัธยาศัย**
นำท่านเข้าสู่ที่พัก Asakusa View Hotel Annex Rokku หรือเทียบเท่า
<https://www.viewhotels.co.jp/asakusa-annex>

วันที่เจ็ด	โตเกียว – วัดอาซากุซ่า – ห้างอิออน – สนามบินนาริตะ – กรุงเทพฯ
เช้า	รับประทานอาหารเช้า ณ ห้องอาหารของโรงแรม นำชม วัดอาซากุซ่า วัดที่เก่าแก่ที่สุดในโตเกียว ภายในประดิษฐานเจ้าแม่กวนอิมทองคำที่ชาวญี่ปุ่น นิยมมาสักการะบูชา และพากันมาเที่ยวชมความยิ่งใหญ่ของ โคมไฟขนาดยักษ์ที่มีความสูงถึง 4.5 เมตร
เที่ยง	รับประทานอาหารกลางวัน อิสระตามอัธยาศัย
บ่าย	ให้ท่านอิสระกับย่านช้อปปิ้งของเมืองนาริตะที่ห้างสรรพสินค้า ชื่อดัง ห้างอิออน แหล่งใหญ่รวบรวมสินค้าหลากหลายชนิด รอให้ท่านเลือกซื้อ อาทิ เสื้อผ้าแฟชั่น นำสมัย กระเป๋า รองเท้า เครื่องสำอาง ของที่ระลึก เครื่องใช้ไฟฟ้า อุปกรณ์อิเล็กทรอนิกส์ เป็นต้น ให้ท่านอิสระในการเลือกซื้อของฝาก และสินค้าที่มี ชื่อเสียงของญี่ปุ่นก่อนกลับกรุงเทพฯ ได้เวลาอันสมควร เดินทางสู่ สนามบินนาริตะ
18.25 น.	ออกเดินทางกลับสู่กรุงเทพฯ โดยสายการบินเจแปนแอร์ไลน์ เที่ยวบินที่ JL 707
23.35 น.	เดินทางถึงสนามบินสุวรรณภูมิ กรุงเทพฯ โดยสวัสดิภาพ



อัตราค่าบริการ

กำหนดการเดินทาง 19 – 25 พฤศจิกายน 2567

ท่านละ	ราคารวมตัว	ราคาไม่รวมตัว
ผู้ใหญ่ พักห้องละ 2-3 ท่าน	81,900. -	66,900. -
เด็กอายุต่ำกว่า 12 ปี พักรวมผู้ใหญ่ มีเตียง	78,900. -	63,900. -
เด็กอายุต่ำกว่า 12 ปี พักรวมผู้ใหญ่ ไม่มีเตียง	69,900. -	54,900. -
พักห้องเดี่ยว เพิ่มอีกท่านละ	21,900. -	21,900. -

อัตรานี้ไม่รวม

1. การเดินทางในแต่ละครั้งต้องมีจำนวนผู้ร่วมเดินทาง 10 ท่านขึ้นไป

2. โรงแรม อาหาร ยานพาหนะ การบริการ ทุกพีเรียมาตรฐานเดียวกัน แต่ราคาทัวร์แตกต่างกันเนื่องจากตรงวันหยุดยาว เทศกาลสำคัญทั้งของไทยและญี่ปุ่น ราคาโรงแรมและตั๋วเครื่องบินจะสูงกว่าปกติ
3. เนื่องจากโรงแรมที่พักของญี่ปุ่นส่วนใหญ่เป็นเตียงแฝด (Twin) ลูกค้ำที่ต้องการพักเป็นเตียงคู่ (Double) บางโรงแรมอาจมีค่าใช้จ่ายเพิ่มเติม และกรณีที่โรงแรมไม่สามารถจัดห้องพักสำหรับสามท่านได้ (Triple room) ผู้เข้าพักจำเป็นต้องใช้เป็นห้องคู่ + ห้องพักเดี่ยว ลูกค้ำต้องชำระค่าห้องพักเดี่ยวเพิ่มเติม และแปลนโรงแรมส่วนใหญ่ห้องพักที่ประเภทห้องต่างกันจะไม่อยู่ใกล้กัน
4. ทางสายการบินไม่รับจองที่นั่ง Long Leg ลูกค้ำต้องชี้แจงเหตุผลหน้าเคาเตอร์เช็คอินด้วยตัวท่านเอง
5. ในกรณีที่ออกตั๋วเครื่องบินไปแล้วลูกค้ำไม่สามารถเดินทางได้ ทางสายการบินไม่อนุญาตให้เปลี่ยนชื่อผู้เดินทางทุกกรณี และทางบริษัทฯ ขอสงวนสิทธิ์ในการคืนค่าบริการเนื่องจากทางบริษัทฯ ชำระค่าโรงแรม ค่าเครื่องบิน ยานพาหนะ และอาหารไปล่วงหน้าแล้ว

อัตรานี้รวม

- ค่าตั๋วเครื่องบินไป - กลับ ชั้นประหยัด (เดินทางไป-กลับพร้อมกรุ๊ปเท่านั้น) สายการบิน และ เส้นทางตามที่ระบุไว้เท่านั้น
- ค่าภาษีสนามบินและภาษีน้ำมันตามราคาทัวร์ ทางบริษัทฯ คิดอัตรา ณ วันที่ 09 มีนาคม 2567 หากทางสายการบินมีการเรียกเก็บเพิ่มจากวันดังกล่าว ทางบริษัทฯ ขอสงวนสิทธิ์ในการเรียกเก็บจากท่านตามความเป็นจริง
- ค่าพาหนะรับ-ส่ง และค่าเข้าชมสถานที่ท่องเที่ยวต่างๆตามรายการที่ระบุไว้เท่านั้น
- ค่าโรงแรมที่พักตามระบุในรายการหรือเทียบเท่า ห้องพักห้องละ 2-3 ท่านเท่านั้น
- ค่าอาหารและเครื่องดื่มตามรายการที่ระบุเท่านั้น
- น้ำหนักกระเป๋าเดินทาง น้ำหนักไม่เกิน 23 กก. จน.2 ใบ ส่วนกระเป๋าใบเล็กอยู่ในความดูแลของท่านเอง น้ำหนักไม่เกิน 10 กก.
- ค่าประกันภัยการเดินทางต่างประเทศเงื่อนไขตามกรมธรรม์
- หัวหน้าทัวร์ผู้มีประสบการณ์นำเที่ยวคอยดูแลอำนวยความสะดวก ตลอดการเดินทางจำนวน 1 ท่าน
- น้ำดื่มบนรถวันละ 1 ขวด

เงื่อนไขการจอง

บริษัทฯ เรียกเก็บค่ามัดจำ 20,000 บาท ส่วนที่เหลือทั้งหมดชำระก่อนการเดินทาง 30 วัน หรือตามเงื่อนไขพิเศษทางบริษัทฯ กำหนด (ทางบริษัทฯ อาจมีการเรียกเก็บส่วนที่เหลือทั้งหมดก่อน 30 วัน อันเนื่องจากขณะที่เดินทางนั้นถูกจองเต็มเร็วกว่าปกติ หรือจำเป็นต้องออกตั๋วเครื่องบิน เพื่อเลี่ยงการเก็บส่วนค่าธรรมเนียมเชื้อเพลิง และค่าภาษีสนามบินที่ทางสายการบินมีการเปลี่ยนแปลงโดยไม่จำเป็นต้องแจ้งให้ทราบล่วงหน้า)

อัตรานี้ไม่รวม

1. ค่าทำหนังสือเดินทางพาสปอร์ต
2. ค่าใช้จ่ายส่วนตัวนอกเหนือในรายการเช่น โทรศัพท์, ค่าช้อปปิ้ง, ค่าเครื่องดื่มและอาหารที่สั่งเพิ่มเติมจากรายการที่ทางบริษัทฯ จัดให้เป็นต้น
3. ค่าน้ำหนักกระเป๋าเดินทางในกรณีน้ำหนักเกินกว่าสายการบินกำหนดคือ 2 ชั้น ชั้นละ 23 กก. ต่อท่าน
4. ค่าภาษีท่องเที่ยวหากมีการเก็บเรียกเพิ่ม
5. ค่าวีซ่าท่องเที่ยวญี่ปุ่น กรณีผู้เดินทางต่างชาติต้องขอวีซ่าญี่ปุ่น

เงื่อนไขการเดินทาง

บริษัทฯ ขอสงวนสิทธิ์ในการยกเลิกการเดินทาง กรณีมีผู้เดินทางต่ำกว่า 10 ท่าน โดยจะแจ้งให้ผู้เดินทางทราบล่วงหน้าก่อน 15 วัน การขอเปลี่ยนแปลงวันเดินทางหากผู้เดินทางมีความประสงค์จะขอเปลี่ยนแปลงวันเดินทาง สามารถทำได้โดยไม่เสียค่าใช้จ่าย ตามเงื่อนไขดังนี้

- ล่วงหน้าก่อนการเดินทาง 30 วัน ในช่วงปกติ
- ล่วงหน้าก่อนการเดินทาง 45 วัน ก่อนเดินทางในช่วงเทศกาลหรือ High Season (เทศกาลปีใหม่, ตรุษจีน, ตลอดเดือนเมษายน พฤษภาคม และเดือนตุลาคม)

ตัวเครื่องบิน

1. ในการเดินทางเป็นหมู่คณะ ผู้โดยสารจะต้องเดินทางไป-กลับพร้อมกัน หากต้องการเลื่อนวันเดินทางกลับท่านต้องชำระค่าใช้จ่ายส่วนต่างที่สายการบินเรียกเก็บ
2. การจัดที่นั่งของกรุป เป็นไปโดยสายการบินเป็นผู้กำหนด ซึ่งทางบริษัทฯ ไม่สามารถเข้าไปแทรกแซงได้
3. กรณีลูกค้ายกเลิกการเดินทาง แต่ทางบริษัทฯ ได้ดำเนินการออกตั๋วไปแล้วนั้น ผู้เดินทางต้องรอ REFUND ตามระบบของสายการบินเท่านั้น และหากท่านไม่แน่ใจในวันเดินทางดังกล่าว กรุณาตรวจสอบกับเจ้าหน้าที่ฯ เพื่อยืนยัน ในกรณีที่ตั๋วเครื่องบินสามารถ ทำ Refund ได้หรือไม่ก่อนที่ท่านจะชำระเงินค่าตั๋วส่วนที่เหลือ

ค่าธรรมเนียมน้ำมันเชื้อเพลิงและค่าประกันวินาศภัยทางอากาศ

คิดตามอัตราที่ทางสายการบินปรับค่าธรรมเนียม ณ วันที่ล่าสุดที่มีการปรับค่าธรรมเนียมหากสายการบินมีการปรับขึ้นราคาในภายหลัง ถือเป็นค่าตั๋วส่วนเพิ่มที่ทางบริษัทฯ ขอสงวนสิทธิ์ในการเรียกเก็บตามความเป็นจริง ณ วันที่ออกตั๋ว

กระเป๋าและสัมภาระการเดินทาง

1. น้ำหนักกระเป๋าและสัมภาระเดินทาง สายการบินอนุญาตให้บรรทุกได้ทั้งเครื่องบินคือ 2 ชั้น ชั้นละ 23 กก.ต่อท่าน (สำหรับผู้โดยสารชั้นประหยัด / Economy Class Passenger) หากสัมภาระมีน้ำหนักเกิน สายการบินมีสิทธิ์เรียกเก็บค่าระวางน้ำหนักเพิ่มได้
2. กระเป๋าใบเล็กที่สามารถนำขึ้นเครื่องได้อยู่ในความดูแลของท่านน้ำหนักไม่เกิน 10 ก.ก. และ มีความกว้าง+ยาว+สูง ไม่เกิน 115 เซนติเมตร กว้าง ไม่เกิน 55 ซม. (22 นิ้ว) X สูง ไม่เกิน 40 ซม. (16 นิ้ว) X ลึก ไม่เกิน 25 ซม. (10 นิ้ว)
3. ในบางรายการทัวร์ที่ต้องเดินทางด้วยสายการบินภายในประเทศ หรือสายการบินอื่น น้ำหนักของกระเป๋า อาจถูกกำหนดให้ต่ำหรือสูงกว่ามาตรฐานได้ ทั้งนี้ขึ้นอยู่กับข้อกำหนดของแต่ละสายการบิน ซึ่งผู้เดินทาง สามารถตรวจสอบได้จากพนักงานขายด้วยตัวเอง

กรณียกเลิกการเดินทาง

1. กรณีแจ้งยกเลิกการเดินทางล่วงหน้าก่อน 30 วัน คิดในอัตราร้อยละ 100 ของเงินค่าบริการ
2. กรณีแจ้งยกเลิกการเดินทางล่วงหน้าก่อน 15 วัน คิดในอัตราร้อยละ 50 ของเงินค่าบริการ
3. กรณีแจ้งยกเลิกการเดินทางล่วงหน้าก่อนน้อยกว่า 15 วัน ไม่คืนเงินค่าบริการ