

HAPPINESS AUTUMN IN SHIKOKU 8D 5N (DOGO ONSEN)



โรงแรมดี! อยู่ย่านใจกลางเมือง



เมนูบุฟเฟ่ต์ปังย่างเนื้อพรีเมียม



ล่องเรือในแม่น้ำ
ช่องเขาโอโตะ



โดโกะออนเซ็น

28 พ.ย.-5 ธ.ค. JAPAN AIRLINES

81,900.-

โอซาก้า ◦ โกเบ ◦ โอคายาม่า ◦ คุราชิกิ ◦ คางะวะ ◦ โทคุชิมะ ◦ โอซาก้า

- สายการบินประจำชาติ Full Service มีอาหารร้อนเสิร์ฟทั้งไปและกลับ
- พักโรงแรมมาตรฐาน, พักย่านใจกลางเมือง, มีออนเซ็น
- ไม่พลาดเมนู บุฟเฟ่ต์ปังย่างเนื้อพรีเมียม, ซาซู ซาซู, เซ็ตอาหารญี่ปุ่นโคเชก

Wifi on bus

บริการน้ำดื่ม

10 คน ออกเดินทาง

วันที่	โปรแกรมการเดินทาง	มื้ออาหาร			โรงแรม
		เช้า	กลางวัน	เย็น	
1	✈️ กรุงเทพฯ				
2	สนามบินคันไซ โดย JL 728 (00.55-08.10) - โกเบ - กระจายอาหารโกเบ บูโนบิกิ *ขึ้นอยู่กับสภาพอากาศ* - สวนสมุนไพรโนบิกิ - ฮิเมจิ - สวนโคโคะอิง - ปราสาทฮิเมจิ - โอคายาม่า		✓	✓	Grandvia Okayama Hotel https://www.granvia-oka.co.jp/ **โรงแรมใจกลางเมือง
3	คุราชิกิ - ย่านเมืองเก่าคุราชิกิ - คางะวะ - สวนริทสึริน - มัตสึยามะ - หอนาฬิกาโทกุงะ - โดโกะออนเซ็น - โดโกะซังปังสตัด - ออนเซ็น	✓	✓	✓	Hotel Kowakuen Haruka https://www.kowakuen.com/ **โรงแรมออนเซ็น
4	ปราสาทมัตสึยามะ (ด้านใน) + นั่งกระเช้า - โทคุชิมะ - ล่องเรือในแม่น้ำช่องเขาโอโตะ - สะพานคาบุระซาชิ - โคโตะฮิระ - ออนเซ็น	✓	✓	✓	Shikishimakan https://www.com-shikoku.com/en/property/onyado-shikishima-kan-hotel.html **โรงแรมออนเซ็น
5	คางะวะ - ศาลเจ้าโคโตะฮิระ - Konpira Omotesando Shopping Street - มังกรไฟชินคันเซ็น (โอคายาม่า-โอซาก้า) - ซังปังชินโซบาชิ	✓	✓	✓	Hotel Hankyu RESPIRE OSAKA https://www.hankyu-hotel.com/ **โรงแรมใจกลางเมือง
6	โอซาก้า **อิสระเที่ยวด้วยตัวเอง หรือซื้อทัวร์เสริมยูนิเวอร์แซล สตูดิโอ เดินทางเองโดยรถไฟ (ผู้ใหญ่ชำระเพิ่มท่านละ 3,000 บาท // เด็กชำระเพิ่มท่านละ 2,500 บาท**	✓	-	-	Hotel Hankyu RESPIRE OSAKA https://www.hankyu-hotel.com/ **โรงแรมใจกลางเมือง
7	โอซาก้า - ตลาดคุโรมง - น้ำตกมิโนะ - ริงกุ พรีเมียม เอ้าท์เลท - สนามบินคันไซ	✓	✓	-	
8	✈️ สนามบินคันไซ - กรุงเทพฯ โดย JL 727 (00.45-05.00)	อาหารรวม 14 มื้อ			สัญลักษณ์ หมายถึง บุฟเฟ่ต์ ออนเซ็น FREE WIFI โรงแรม บริการห้องพัก โทรทัศน์ในห้อง ตู้เซฟในห้อง

วันแรก	กรุงเทพฯ
--------	----------

21.30 น. คณะพร้อมกันที่ท่าอากาศยานสุวรรณภูมิ อาคารผู้โดยสารขาออก ชั้น 4 เคาน์เตอร์เจแปนแอร์ไลน์ เจ้าหน้าที่บริษัทฯ คอยให้การต้อนรับดูแลด้านเอกสาร และสัมภาษณ์ในการเดินทาง

วันที่สอง	สนามบินโอซาก้า - โกเบ - กระเช้าลอยฟ้าโกเบ นูโนบิกิ **ขึ้นอยู่กับสภาพอากาศ** - สวนสมุนไพรนูโนบิกิ - ฮิเมจิ - สวนโคโคะเอ็ง - ปราสาทฮิเมจิ - โอคายาม่า
-----------	--

00.55 น. ออกเดินทางสู่ เมืองโอซาก้า ประเทศญี่ปุ่นโดย สายการบินเจแปนแอร์ไลน์ เที่ยวบินที่ JL728

08.10 น. เดินทางถึง สนามบินคันไซ เมืองโอซาก้า หลังผ่านขั้นตอนการตรวจคนเข้าเมืองและศุลกากร จากนั้นนำท่านเดินทางสู่ โกเบ เพื่อนำท่านขึ้น **กระเช้าลอยฟ้าโกเบ นูโนบิกิ **ขึ้นอยู่กับสภาพ**

อากาศ** ตั้งอยู่ในแถบภูเขาหอคโคะขึ้นกระเช้าเพื่อชม สวนสมุนไพรนูโนบิกิ เป็นสวนสมุนไพรที่ใหญ่ที่สุดในญี่ปุ่น ภายในมีสมุนไพรถึง 75,000 ต้น และดอกไม้อีก 200 ชนิดที่ผลัดกันเบ่งบานตลอดทั้งปี นอกจากนี้ยังมีพิพิธภัณฑ์ ร้านจำหน่ายสินค้าจากสมุนไพรและคาเฟ่



เที่ยง **รับประทานอาหารกลางวัน ณ ภัตตาคาร**

บ่าย นำท่านเดินทางสู่เมืองฮิเมจิ เพื่อ สวนโคโคะเอ็ง แวดล้อมไปด้วยบรรยากาศโบราณและสวนญี่ปุ่นที่สวยงาม จนกองละครหลายเรื่องนิยมใช้เป็นโลเคชั่นในการถ่ายทำละครย้อนยุค ในยุคอดีตประชาชนทั่วไปไม่สามารถเข้ามาในบริเวณสวนแห่งนี้ได้ หากไม่ได้สืบลอตเชื้อสายของบุคคลสำคัญ แต่เนื่องจากทางรัฐบาลได้ถือโอกาสเฉลิมฉลองที่เมืองฮิเมจิครบรอบ 100 ปี เปิดให้สาธารณชนเข้ามาชมได้ตั้งแต่ปีค.ศ. 1992 **ปราสาทฮิเมจิ (ด้านนอก)** ตั้งอยู่ในเมืองฮิเมจิ จังหวัดเฮียวโงะ ประเทศญี่ปุ่น เป็น 1 ใน 3 ปราสาทที่มีความเก่าแก่และงดงามที่สุดของประเทศ ได้รับการขึ้นทะเบียนเป็นมรดกโลก ด้านวัฒนธรรมจากยูเนสโก และเต็มไปด้วยความคิดสร้างสรรค์ ของการผสมผสานกันระหว่างสถาปัตยกรรม กับความก้าวหน้าด้านวิศวกรรมในยุคนั้น จากนั้นนำท่านเดินทางสู่



โอคายาม่า

ค่ำ **รับประทานอาหารค่ำ ณ ภัตตาคาร**

นำท่านเข้าสู่ที่พัก Grandvia Okayama Hotel หรือเทียบเท่า

<https://www.granvia-oka.co.jp/>





วันที่สาม **คุราซึกิ - ย่านเมืองเก่าคุราซึกิ - คางะวะ - สวนริทสึริน - มัตสึยามะ -**
หอนาฬิกาโบ้ทัง - โดโกะออนเซ็น - โดโกะซ้อปปีงสตีท - ออนเซ็น

เช้า

รับประทานอาหารเช้า ณ ห้องอาหารของโรงแรม

นำท่านเดินทางสู่ **ย่านเมืองคุราซึกิ** เมืองน่ารักแฝงด้วยธรรมชาติ ถนนของเขตอนุรักษ์คุระซึกิปีคังนั้น ทอดยาวขนานลำคลอง มีทัศนียภาพสีขาว และปูด้วยหิน นับว่ามีเอกลักษณ์สำคัญของความเป็นญี่ปุ่น สภาพแวดล้อมของย่านนี้ยกระดับขึ้นด้วยสถาปัตยกรรม ซึ่งเป็นการผสมผสานกันระหว่างอิทธิพลจากยุคเอโดะ (1603-1867) ของญี่ปุ่นกับแนวตะวันตก รูปแบบที่เข้ากันได้ดีนี้ทำให้บริเวณโดยรอบดู เหมือนกับว่าจะมีความร่วมสมัย แต่ก็ยังคงเต็มไปด้วยประวัติศาสตร์อันยาวนาน



เที่ยง

รับประทานอาหารกลางวัน ณ ภัตตาคาร

บ่าย

นำท่านเดินทางสู่ **เมืองคางะวะ** เพื่อนำท่านสู่ **สวนริทสึริน** เป็น 1 ใน 3 ของสวนที่มีภูมิทัศน์สวยงาม และมีชื่อเสียงที่สุดของญี่ปุ่นเป็นสวนขนาดใหญ่ครอบคลุมพื้นที่มากถึง 750,000 ตารางเมตร มีทั้งภูเขาและสระน้ำในบริเวณสวน พร้อมด้วยภูเขาชิอุง (Shiun Mountain) สูงตระหง่านอยู่เบื้องหลัง ภายในบริเวณสวนมีสระน้ำ 6 สระและเนินเขาจำลอง 13 จุด การวางตำแหน่งของต้นสน สะพาน และการจัดวางหินต่างๆ งดงามลงตัว เหมาะจะถ่ายรูปทิวทัศน์สวยๆ เก็บไว้เป็นที่ระลึก



นำท่านเดินทางสู่ **โดโกะออนเซ็น** เมืองมัตสึยามะ เป็นที่รู้จักกันในเรื่องของแหล่งน้ำพุร้อนที่เก่าแก่มากกว่า 3,000 ปี โดยเฉพาะชื่อเสียงของ Dogo Onsen น้ำพุร้อนที่เก่าแก่ที่สุดในญี่ปุ่น ซึ่งน้ำพุร้อนแห่งนี้ได้ปรากฏในตำนานเก่าแก่ของชาวญี่ปุ่น ดังเช่น ตำนานนกกกระยาง และตำนานอื่นๆ เกี่ยวกับน้ำพุร้อนจำนวนมาก ต่อด้วย **นาฬิกาโบ้ทัง** หรือนาฬิกาบอทซันคาระคุริ เป็นอีกหนึ่งสถานที่ท่องเที่ยวของเมืองมัตสึยามะเป็นนาฬิกาที่ตั้งอยู่ใกล้สถานี โดยจะบรรเลงดนตรีในทุกๆ 1 ชั่วโมง ตึกตาจากนวนิยาย Botchan จะออกมาเต้นตามจังหวะเสียงเพลงและซ้อปปีงต่อ**โดโกะซ้อปปีงสตีท** เมืองมัตสึยามะเป็นถนนซ้อปปีงที่มีความยาว 250 เมตร ทั้ง 2 ฝั่งถนนจะเต็มไปด้วย



ด้วยร้านค้าต่างๆ มากมาย มีร้านค้าให้เลือกซื้อปิ้งกันอย่างเพลิดเพลินมาซื้อปิ้งที่นี่แล้วจากนั้นนำ
 ทานเดินทางสู่ โรงอาบน้ำ **ฮองกันออนเซ็นโดโก** สัญลักษณ์แห่งออนเซ็นโดโก เป็นที่กล่าวขานว่า
 ออนเซ็นโดโกเป็นบ่อน้ำพุร้อนที่เก่าที่สุดในญี่ปุ่น นับได้ประมาณ 3,000 ปี บ่อน้ำพุร้อนเก่าแก่แห่งนี้ถูก
 กล่าวถึงในวรรณกรรมของญี่ปุ่น เช่น โคะจิกิ และนิฮงโชะกิ เจาชายโชโตะกุ ซึ่งเป็นเจาชายในอดีตของ
 ญี่ปุ่นและ **โรงอาบน้ำอะสุกะโนยุ** โรงอาบน้ำสาธารณะนี้สร้างด้วยสถาปัตยกรรมแบบยุคอะสุกะ
 นอกจากนี้จะเป็นโรงอาบน้ำสาธารณะขนาดใหญ่แล้ว ภายในที่กว้างขวางของอะสุกะโนยุยังมีที่อาบน้ำ
 กลางแจ้ง และห้องอาบน้ำพิเศษที่สร้างขึ้นเพื่อจำลอง “ยูชิเดิน”



นำท่านเข้าสู่ที่พัก **Hotel Kowakuen Haruka** หรือเทียบเท่า

<https://www.kowakuen.com/>

ค่ำ

รับประทานอาหารค่ำ ณ ห้องอาหารของโรงแรม



--- พักผ่อนกับสปา รีสอร์ทแบบญี่ปุ่นแท้ๆ ให้ท่านได้อาบน้ำแร่ หรือเรียกอีกอย่างหนึ่งว่า ออนเซ็น
 (ONSEN) เพื่อผ่อนคลายความเมื่อยล้า การอาบน้ำแร่จะทำให้เลือดลมดี ผิวพรรณสวย สดชื่น มีน้ำมีนวลและยัง
 ช่วยในระบบการเผาผลาญของร่างกายให้ดีขึ้น ---

วันที่สี่

ปราสาทมัตสึยามะ (ด้านใน) + นั่งกระเช้า – โทคุชิมะ –

ล่องเรือในแม่น้ำช่องเขาโอโบเคะ - สะพานคาบุระซาชิ – โคโตฮิระ - ออนเซ็น

เช้า

รับประทานอาหารเช้า ณ ห้องอาหารของโรงแรม

นำท่านเดินทางสู่ ปราสาทมัตสึยามะ (และนำท่านนั่งกระเช้า
เพื่อชมด้านในปราสาท) 1 ใน 12 ปราสาทดั้งเดิมที่ยังคงอยู่
 ของญี่ปุ่น ซึ่งตั้งอยู่บนเนินเขา คัตสึยามะ (Mount
 Katsuyama) ซึ่งอยู่ใจกลางเมืองมัตสึยามะ (Matsuyama) จัง
 ตัวปราสาทสร้างขึ้นในช่วงปี ค.ศ. 1603 แต่เดิมหอปราสาทมี



ความสูง 5 ชั้น แต่ถูกเพลิงไหม้จนเกิดความเสียหาย และได้รับการบูรณะขึ้นมาใหม่ด้วยความสูง 3 ชั้นในปี 1854 จากนั้นนำท่านสู่ **โทคุชิมะ**

เที่ยง

รับประทานอาหารกลางวัน ณ ภัตตาคาร

บ่าย

นำท่าน **ล่องเรือชมหุบเขาโอโบเคะ** ชมความงามของหุบเขา วนาข้างสองฝั่งแม่น้ำที่เกิดจากกระแสน้ำเชี่ยวของแม่น้ำโยชิโนะ จนกลายเป็นอนุสรณ์ทางธรรมชาติ เป็นจุดท่องเที่ยวลับที่สามารถเพลิดเพลินตลอดทั้งปี ต่อด้วย **สะพานคาบุระซาชิ** ทอดตัวข้ามแม่น้ำอียะที่ไหลผ่านพื้นที่ภูเขาสะพานนี้สานขึ้นจากเถาวัลย์ที่เติบโตตามธรรมชาติในพื้นที่ แม้ว่าเชือกของสะพานจะทำจากไม้เลื้อย แต่สะพานนั้นก็มึ่น้ำหนักมากและหนักถึง 6 ตันทั้งนี้ สะพานมีความสูงประมาณ 14 เมตรจากระดับน้ำของแม่น้ำข้างล่างมันเป็นสะพานแขวนแบบสมัยโบราณ สร้างขึ้นเมื่อประมาณ 800 ปี



ค่ำ

รับประทานอาหารค่ำ ณ ห้องอาหารของโรงแรม

นำท่านเข้าสู่ที่พัก Shikishimakan หรือเทียบเท่า

<https://www.com-shikoku.com/en/property/onyado-shikishima-kan-hotel.html>



--- พักผ่อนกับสปา รีสอร์ทแบบญี่ปุ่นแท้ๆ ให้ท่านได้อาบน้ำแร่ หรือเรียกอีกอย่างหนึ่งว่า ออนเซ็น (ONSEN) เพื่อผ่อนคลายความเมื่อยล้า การอาบน้ำแร่จะทำให้เลือดลมตีผิวพรรณสดใส มีน้ำมีนวลและยังช่วยในระบบการเผาผลาญของร่างกายให้ดีขึ้น ---

วันที่ห้า

คางาวะ - ศาลเจ้าโคโตอิระ - Konpira Omotesando Shopping Street - นั่งรถไฟชินคันเซ็น (โอคายามา-โอซาก้า) - ซอปปิงชินไซบาชิ

เช้า

รับประทานอาหารเช้า ณ ห้องอาหารของโรงแรม

จากนั้นนำท่านเดินทางสู่ **ศาลเจ้าโคโตอิระ** ศาลเจ้าบูชาเทพเจ้าผู้พิทักษ์แห่งท้องทะเล ที่ตั้งบนส่วนกลางของภูเขาไซซุบนระดับความสูง 521 เมตร เป็นศาลเจ้าหลักของศาลเจ้ามาตั้งแต่สมัยโบราณ ซึ่งเป็นที่เคารพบูชาของชาวเรือและการเดินเรือ ซึ่งการขึ้นไปศาลเจ้าหลักจะต้องขึ้นบันไดไปถึง 785 ชั้น และหากจะขึ้นไปถึงตัวศาลเจ้า



ด้านหลังก็ต้องเดินบันไดขึ้นไปอีกกว่า 1,368 ชั้น ศาลเจ้านี้มีบริเวณที่กว้างขวางมาก มีทั้งสถานที่เก็บสมบัติทางวัฒนธรรม, งานศิลปะ, ห้องโถง รวมไปถึงร้านค้าขายของที่ระลึกและร้านอาหารมากมาย

เที่ยง
บ่าย

รับประทานอาหารกลางวัน ณ ภัตตาคาร

จากนั้นนำท่าน ขึ้นรถไฟชินคันเซ็น จากสถานี โอคายามาไป โอซาก้า รถไฟหัวกระสุนรถไฟความเร็วสูงในประเทศญี่ปุ่นซึ่งเปิดให้บริการครั้งแรกในปี ค.ศ. 1964 สามารถวิ่งด้วยความเร็วเกือบ 300 กิโลเมตรต่อชั่วโมง และมีรางรถไฟครอบคลุมพื้นที่สำคัญตามเมืองใหญ่ๆ ของประเทศ เป็นระยะทางรวมกันถึง 2,459 กิโลเมตร ทั้งยังมีความปลอดภัยสูงนำท่านช้อปปิ้ง



ชินไซบาชิ ตั้งอยู่ใกล้กับนัมบะและโดทงโบริตามแผนที่ด้านล่าง ซึ่งเป็นจุดท่องเที่ยวยอดนิยมที่มีทัวร์ญี่ปุ่นมาเที่ยวกันอย่างไม่ขาดสาย อยู่ที่โอซาก้าเป็นย่านช้อปปิ้งชื่อดังที่มีระยะทางการเดินช้อปปิ้งถึง 580 เมตร ถ้ารวมกับย่านร้านค้าอื่นๆ ที่อยู่ทั้งหัวและท้ายด้วยก็จะกลายเป็นย่านร้านค้าที่มีความยาวถึง 2 กิโลเมตร ไม่ว่าจะเป็นร้านขายเครื่องสำอาง ร้านขายยา ร้านปลอดภาษี ร้าน 100 เยน ร้านคาเฟ่ต่างๆ ไปจนถึงร้านอาหารและคาเฟ่มากมาย



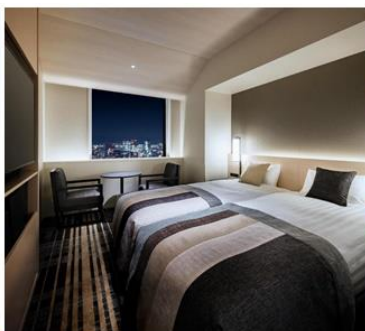
ค่ำ

รับประทานอาหารค่ำ ณ ภัตตาคาร – Buffet Yakiniku Daibugujo + Softdrink



นำท่านเข้าสู่ที่พัก Hotel Hankyu RESPIRE OSAKA หรือเทียบเท่า

<https://www.hankyu-hotel.com/>



วันที่หก โอซาก้า ****อิสระเที่ยวด้วยตัวเอง หรือซื้อทัวร์เสริมยูนิเวอร์แซล สตูดิโอ เดินทางเอง โดยรถไฟ (ผู้ใหญ่ชำระเพิ่มท่านละ 3,000 บาท // เด็กชำระเพิ่มท่านละ 2,500 บาท)****

เช้า **รับประทานอาหารเช้า ณ ห้องอาหารของโรงแรม**

อิสระเที่ยวด้วยตัวเองในโอซาก้า ตามย่านดัง โดยการนั่งรถไฟ (ไม่รวมค่ารถไฟ) ท่านสามารถนั่งรถไฟเพื่อเดินทางเที่ยว

อาทิ ย่านชินไซบาชิ คือถนนคนเดินเส้นยาว อีกทั้งยังเป็นย่านการค้าชื่อดังของเมืองโอซาก้า ที่เต็มไปด้วยร้านค้าเก่าแก่ปะปนไปกับร้านค้าทันสมัย และมีสินค้าหลากหลายรูปแบบ ไม่ว่าจะเป็นเสื้อผ้า รองเท้า เครื่องสำอาง ฯลฯ นอกจากนี้ยังเป็นแหล่งบันเทิงชั้นนำแห่งหนึ่งของเมือง รวมทั้งมีร้านอาหารทะเลขึ้นชื่อมากมาย ส่วนตรงกลางของถนนจะมีสะพานข้ามคลองซึ่งถือเป็นจุดถ่ายรูปยอดนิยม นั่นก็คือตึกที่มีสัญลักษณ์คนวิ่งชูมืออันเป็นเครื่องหมายการค้าของกูลิโกะ หรือเลือกทัวร์เสริมยูนิเวอร์แซล สตูดิโอ เชิญท่านพบกับความอลังการซึ่งเต็มไปด้วยเสน่ห์แห่งตำนานและจินตนาการของการผจญภัย ร่วมสนุกท้าทายกับเครื่องเล่นหลากหลายชนิดตื่นเต้นระทึกใจจากหนังดังที่ท่านชื่นชอบ เช่น ฉากเพลิงไหม้จากเรื่อง “แบ็คดรอปท์” ล่องเรือผจญภัยกับไดโนเสาร์จากเรื่อง “จูราสสิค พาร์ค” นั่งเรือเพื่อพบกับความน่าสะพรึงกลัวเหมือนอยู่ในเหตุการณ์จริงกับ “จอร์” ใช้ทุนสร้าง มหาศาลกว่า 1,500 ล้านบาท (เฉพาะจอร์) และสนุกสนานไปกับเครื่องเล่นภาคใหม่ของ “สไปเดอร์แมน” ที่รอให้ท่านพิสูจน์ความมันส์ พร้อมทั้งพบกับโซนใหม่ “วันเดอร์แลนด์” เป็นโซนสวนสนุกสไตล์ครอบครัวให้ท่านได้เพลิดเพลินกับตัวการ์ตูนสุดน่ารักชื่อดังของญี่ปุ่น Hello Kitty, Snoopy, Sesame Street หรือสนุกสนานกับโซนใหม่ The Wizarding World of Harry Potter ที่สร้างเพื่อเอาใจเหล่าสาวกของแฮร์รี่พ็อตเตอร์ และสนุกสนานกับโซนใหม่ มาริโอ สัมผัสโลกแห่ง #มาริโอ้ เกือบหืดในตำนาน เดินเข้ามาในโซนนี้เหมือนหลุดเข้าไปในโลกของมาริโอ้เลย! 🍄 มีเครื่องเล่นใหญ่ 2 อัน คือ Mario Kart และ Yoshi's Adventure แถมยังมีมินิเกมส์สำหรับเด็กให้เล่นอีกด้วย



เที่ยง **รับประทานอาหารกลางวันอิสระตามอัธยาศัย**

ค่ำ **รับประทานอาหารค่ำอิสระตามอัธยาศัย**

นำท่านเข้าสู่ที่พัก Hotel Hankyu RESPIRE OSAKA หรือเทียบเท่า

<https://www.hankyu-hotel.com/>

วันที่เจ็ด	โอซาก้า – ตลาดคุโรมง – น้ำตกมิโนะ - ริงกุ ฟรีเมียม เอ้าท์เลท - สนามบินคันไซ
เช้า	ประทานอาหารเช้า ณ ห้องอาหารของโรงแรม นำท่านเดินทางสู่ ตลาดคุโรมง ตลาดสดซึ่งมีร้านค้าส่งและปลีกเรียงรายอยู่ มีประวัติมาตั้งแต่สมัยเอโดะตอนปลาย กินอาณาเขตตั้งแต่แถว Sennichimae สองข้างทางเรียงรายไปด้วยร้านพลาสติก ผัก ผลไม้ ผักตองร้านอาหาร ฯลฯ ราว 180 ร้าน ในวันธรรมดาจะมีพ่อค้าหรือพ่อครัวร้านอาหารในโอซาก้าพากันมาจับจ่ายซื้อหาวัตถุดิบไปประกอบอาหาร
เที่ยง	รับประทานอาหารกลางวัน ณ ภัตตาคาร
บ่าย	จากนั้นนำท่านชม น้ำตกมิโนะ เป็นวนอุทยานแห่งชาติซึ่งตั้งอยู่บนหุบเขามิโน ในจังหวัดโอซาก้า โดยอยู่ในระดับเหนือน้ำทะเลประมาณ 100 – 600 เมตร เต็มไปด้วยพรรณไม้และแมลงนานาชนิด จุดชมวิวที่สำคัญของที่นี่ก็คือ น้ำตกมิโนะ ซึ่งมีความกว้าง 5 เมตร และสูง 33 เมตร เป็นแหล่งท่องเที่ยวทางธรรมชาติที่ได้รับความนิยม โดยเฉพาะอย่างยิ่งในช่วงฤดูใบไม้ร่วง ประมาณปลายเดือนพฤศจิกายนถึงต้นเดือนธันวาคม ซึ่งเป็นช่วงที่ใบเมเปิ้ลกำลังเปลี่ยนสีอย่างสวยงาม ต่อด้วยนำท่านช้อปปิ้งต่อ ริงกุ ฟรีเมียม เอ้าท์เลท
ค่ำ	รับประทานอาหารค่ำอิสระตามอัธยาศัย ได้เวลาอันสมควรนำท่านเดินทางสู่ สนามบินคันไซ



วันที่หก	สนามบินคันไซ – กรุงเทพฯ
-----------------	--------------------------------

00.45 น. ออกเดินทางกลับสู่กรุงเทพฯ โดยสายการบินเจแปนแอร์ไลน์ เที่ยวบินที่ JL727

05.00 น. เดินทางถึงสนามบินสุวรรณภูมิ กรุงเทพฯ โดยสวัสดิภาพ

อัตราค่าบริการ

กำหนดการเดินทาง 28 พฤศจิกายน – 05 ธันวาคม

ท่านละ	ราคารวมตัว	ราคาไม่รวมตัว
ผู้ใหญ่ พักห้องละ 2-3 ท่าน	81,900	61,900
เด็กอายุต่ำกว่า 12 ปี พักรวมผู้ใหญ่ มีเตียง	78,900	58,900
เด็กอายุต่ำกว่า 12 ปี พักรวมผู้ใหญ่ ไม่มีเตียง	69,900	49,900
พักห้องเดี่ยว เพิ่มอีกท่านละ	22,900	22,900

อัตราไม่รวม

1. การเดินทางในแต่ละครั้งต้องมีจำนวนผู้ร่วมเดินทาง 10 ท่านขึ้นไป
2. โรงแรม อาหาร ยานพาหนะ การบริการ ทุกพีเรียมาตรฐานเดียวกัน แต่ราคาทัวร์แตกต่างกันเนื่องจากตรงวันหยุดยาว เทศกาลสำคัญทั้งของไทยและญี่ปุ่น ราคาโรงแรมและตั๋วเครื่องบินจะสูงกว่าปกติ
3. เนื่องจากโรงแรมที่พักของญี่ปุ่นส่วนใหญ่เป็นเตียงแฝด (Twin) ลูกค้ำที่ต้องการพักเป็นเตียงคู่ (Double) บางโรงแรมอาจมีค่าใช้จ่ายเพิ่มเติม และกรณีที่โรงแรมไม่สามารถจัดห้องพักสำหรับสามท่านได้ (Triple room) ผู้เข้าพักจำเป็นต้องใช้เป็นห้องคู่ + ห้องพักเดี่ยว ลูกค้ำต้องชำระค่าห้องพักเดี่ยวเพิ่มเติม และแปลนโรงแรมส่วนใหญ่ห้องพักที่ประเภทห้องต่างกันจะไม่อยู่ใกล้กัน
4. ทางสายการบินไม่รับจองที่นั่ง Long Leg ลูกค้ำต้องชี้แจงเหตุผลหน้าเคาเตอร์เช็คอินด้วยตัวท่านเอง
5. ในกรณีที่ออกตั๋วเครื่องบินไปแล้วลูกค้ำไม่สามารถเดินทางได้ ทางสายการบินไม่อนุญาตให้เปลี่ยนชื่อผู้เดินทางทุกกรณี และทางบริษัทฯ ขอสงวนสิทธิ์ในการคืนค่าบริการเนื่องจากทางบริษัทฯ ชำระค่าโรงแรม ค่าเครื่องบิน ยานพาหนะ และอาหารไปล่วงหน้าแล้ว

อัตรารวม

1. ค่าตั๋วเครื่องบินไป – กลับ ชั้นประหยัด (เดินทางไป-กลับพร้อมกรุ๊ปเท่านั้น) สายการบิน และ เส้นทางตามที่ระบุไว้เท่านั้น
2. ค่าภาษีสนามบินและภาษีน้ำมันตามราคาทัวร์ ทางบริษัทฯ คิดอัตรา ณ วันที่ 27 พ.ค.67 หากทางสายการบินมีการเรียกเก็บเพิ่มจากวันดังกล่าว ทางบริษัทฯ ขอสงวนสิทธิ์ในการเรียกเก็บจากท่านตามความเป็นจริง
3. ค่าพาหนะรับ-ส่ง และค่าเข้าชมสถานที่ท่องเที่ยวต่างๆตามรายการที่ระบุไว้เท่านั้น
4. ค่าโรงแรมที่พักตามระบุในรายการหรือเทียบเท่า ห้องพักห้องละ 2-3 ท่านเท่านั้น
5. ค่าอาหารและเครื่องดื่มตามรายการที่ระบุไว้เท่านั้น

6. น้ำหนักกระเป๋าเดินทาง น้ำหนักไม่เกิน 23 กก. จน.2 ใบ ส่วนกระเป๋าใบเล็กอยู่ในความดูแลของท่านเอง น้ำหนักไม่เกิน 10 กก.
7. ค่าประกันภัยการเดินทางต่างประเทศเงื่อนไขตามกรมธรรม์
8. หัวหน้าทัวร์ผู้มีประสบการณ์นำเที่ยวคอยดูแลอำนวยความสะดวก ตลอดการเดินทางจำนวน 1 ท่าน
9. น้ำดื่มบรรณวันละ 1 ขวด

เงื่อนไขการจอง

บริษัทฯ เรียกเก็บค่ามัดจำ 30,000 บาท หลังจากการจอง ส่วนที่เหลือทั้งหมดชำระก่อนการเดินทาง 30 วัน หรือตามเงื่อนไขพิเศษทางบริษัทฯ กำหนด (ทางบริษัทฯ อาจมีการเรียกเก็บส่วนที่เหลือทั้งหมดก่อน 30 วัน อันเนื่องจากขณะที่เดินทางนั้นถูกจองเต็มเร็วกว่าปกติ หรือจำเป็นต้องออกตัวเครื่องบิน เพื่อเลี่ยงการเก็บส่วนค่าธรรมเนียมเชื้อเพลิง และค่าภาษีสนามบินที่ทางสายการบินมีการเปลี่ยนแปลงโดยไม่จำเป็นต้องแจ้งให้ทราบล่วงหน้า)

อัตรานี้ไม่รวม

1. ค่าทำหนังสือเดินทางพาสปอร์ต
2. ค่าใช้จ่ายส่วนตัวนอกเหนือในรายการเช่นโทรศัพท์, ค่าซักรีด, ค่าเครื่องดื่มและอาหารที่สั่งเพิ่มเติมจากรายการที่ทางบริษัทฯ จัดให้เป็นต้น
3. ค่าน้ำหนักกระเป๋าเดินทางในกรณีน้ำหนักเกินกว่าสายการบินกำหนดคือ 2 ชิ้น ชิ้นละ 23 กก. ต่อท่าน
4. ค่าภาษีท่องเที่ยวหากมีการเก็บเรียกเพิ่ม
5. ค่าวีซ่าท่องเที่ยวญี่ปุ่น กรณีผู้เดินทางต่างชาติต้องขอวีซ่าญี่ปุ่น

เงื่อนไขการเดินทาง

บริษัทฯ ขอสงวนสิทธิ์ในการยกเลิกการเดินทาง กรณีมีผู้เดินทางต่ำกว่า 10 ท่าน โดยจะแจ้งให้ผู้เดินทางทราบล่วงหน้าก่อน 15 วัน การขอเปลี่ยนแปลงวันเดินทางหากผู้เดินทางมีความประสงค์จะขอเปลี่ยนแปลงวันเดินทาง สามารถทำได้โดยไม่เสียค่าใช้จ่าย ตามเงื่อนไขดังนี้

- ล่วงหน้าก่อนการเดินทาง 30 วัน ในช่วงปกติ
- ล่วงหน้าก่อนการเดินทาง 45 วัน ก่อนเดินทางในช่วงเทศกาลหรือ High Season
- (เทศกาลปีใหม่, ตรุษจีน, ตลอดเดือนเมษายน พฤษภาคม และเดือนตุลาคม)

ตัวเครื่องบิน

1. ในการเดินทางเป็นหมู่คณะ ผู้โดยสารจะต้องเดินทางไป-กลับพร้อมกัน หากต้องการเลื่อนวันเดินทางกลับท่านต้องชำระค่าใช้จ่ายส่วนต่างที่สายการบินเรียกเก็บ
2. การจัดที่นั่งของกรุ๊ป เป็นไปโดยสายการบินเป็นผู้กำหนด ซึ่งทางบริษัทฯ ไม่สามารถเข้าไปแทรกแซงได้

3. กรณีลูกค้ายกเลิกการเดินทาง แต่ทางบริษัทฯ ได้ดำเนินการออกตั๋วไปแล้วนั้น ผู้เดินทางต้องรอ REFUND ตามระบบของสายการบินเท่านั้น และหากท่านไม่แน่ใจในวันเดินทางดังกล่าว กรุณาตรวจสอบกับเจ้าหน้าที่ฯ เพื่อยืนยัน ในกรณีที่ตั๋วเครื่องบินสามารถ ทำ Refund ได้หรือไม่ก่อนที่ท่านจะชำระเงินค่าตั๋ว ส่วนที่เหลือ

ค่าธรรมเนียมน้ำมันเชื้อเพลิงและค่าประกันวินาศภัยทางอากาศ

คิดตามอัตราที่ทางสายการบินปรับค่าธรรมเนียม ณ วันที่ล่าสุดที่มีการปรับค่าธรรมเนียมหากสายการบินมีการปรับขึ้นราคาในภายหลัง ถือเป็นค่าตั๋วส่วนเพิ่มที่ทางบริษัทฯ ขอสงวนสิทธิ์ในการเรียกเก็บตามความเป็นจริง ณ วันที่ออกตั๋ว

กระเป๋าและสัมภาระการเดินทาง

1. น้ำหนักกระเป๋าและสัมภาระเดินทาง สายการบินอนุญาตให้บรรทุกได้ต่อเครื่องบินคือ 2 ชั้น ชั้นละ 23 กก.ต่อท่าน (สำหรับผู้โดยสารชั้นประหยัด / Economy Class Passenger) หากสัมภาระมีน้ำหนักเกิน สายการบินมีสิทธิ์เรียกเก็บค่าระวางน้ำหนักเพิ่มได้
2. กระเป๋าใบเล็กที่สามารถนำขึ้นเครื่องได้อยู่ในความดูแลของท่านน้ำหนักไม่เกิน 10 กก. และ มีความกว้าง+ยาว+สูง ไม่เกิน 115 เซนติเมตร กว้าง ไม่เกิน 55 ซม.(22 นิ้ว)X สูง ไม่เกิน 40 ซม. (16 นิ้ว) X ลึก ไม่เกิน 25 ซม. (10 นิ้ว)
3. ในบางรายการตั๋วที่ต้องเดินทางด้วยสายการบินภายในประเทศ หรือสายการบินอื่น น้ำหนักของกระเป๋า อาจถูกกำหนดให้ต่ำหรือสูงกว่ามาตรฐานได้ ทั้งนี้ขึ้นอยู่กับข้อกำหนดของแต่ละสายการบิน ซึ่งผู้เดินทางสามารถตรวจสอบได้จากพนักงานขายด้วยตัวเอง

กรณียกเลิกการเดินทาง

1. กรณีแจ้งยกเลิกการเดินทางล่วงหน้าก่อน 30 วัน คิดในอัตราร้อยละ 100 ของเงินค่าบริการ
2. กรณีแจ้งยกเลิกการเดินทางล่วงหน้าก่อน 15 วัน คิดในอัตราร้อยละ 50 ของเงินค่าบริการ
3. กรณีแจ้งยกเลิกการเดินทางล่วงหน้าก่อนน้อยกว่า 15 วัน ไม่คืนเงินค่าบริการ