

HAPPINESS COLORS OF LEAVES IN AUTUMN 7D5N (ENJOY OBARA SAKURA+ENOSHIMA)



หุบเขาครึ่งศตวรรษ

พิพิธภัณฑ์สัตว์น้ำเอโนชิมะ

โรงแรมย่านใจกลางเมือง, ฮ่องกง



เมนูเด็ดบุฟเฟ่ต์ปิ้งย่างเนื้อพรีเมียม



20-26 พ.ย. THAI

87,900.-

อินูยามะ ◦ นาโกย่า ◦ โอบาระ ◦ ชิสีโอกะ ◦ เอโนชิมะ ◦ โตเกียว

- สายการบินประจำชาติ Full Service มีอาหารร้อนเสิร์ฟทั้งไปและกลับ
- พักโรงแรมได้มาตรฐาน, มีออนเซ็น, ย่านใจกลางเมืองและฮ่องกง
- ไม่พลาดเมนูบุฟเฟ่ต์ปิ้งย่างเนื้อพรีเมียม, ซาซุ ซาซุ, เซ็ตอาหารญี่ปุ่นเซตคู่

Wifi on bus

บริการน้ำดื่ม

10 คน ออกเดินทาง

วันที่	โปรแกรมการเดินทาง	มื้ออาหาร			โรงแรม
		เช้า	กลางวัน	เย็น	
1	✈️ กรุงเทพ				
2	นาโกย่า TG 644 (00.05-07.30)- อินูยามะ - พิพิธภัณฑ์เมจิบุระ - ปราสาทอินูยามะ (ด้านใน) - ศาลเจ้าซังโคอินาริ - ย่านโคมามาจิ - ออนเซ็น	-	✓	✓	Hotel Indigo Inuyama Urakuen Garden, an IHG Hotel หรือเทียบเท่า https://www.hida-hotelplaza.co.jp/ **โรงแรมออนเซ็น
3	อินูยามะ - โอบาระ ชิชิซากุระ - หุบเขาครึ่งศตวรรษ - มิเอะ - สวนนาบานาโนะซาโตะ (Illumination)	✓	✓	✓	Courtyard by Marriott Nagoya Hotel หรือเทียบเท่า https://www.marriott.com/en-us/hotels/ngocy-courtyard-nagoya/overview/ **โรงแรมใจกลางเมือง
4	นาโกย่า - นั่งรถไฟชินคันเซ็น (นาโกย่า-คาวากูชิโกะ) - โมจิชิ โคโร อุโมงค์ไบนเบิ้ล - ชิสีโอกะ - โทเกียว - โตเกียว - โตเกียว - โตเกียว	✓	✓	✓	Fujisan Mishima Tokyu Hotel หรือเทียบเท่า https://www.tokyuhotelsjapan.com/global/mishima-h/index.htm **โรงแรมออนเซ็น
5	มิชิมา - พิพิธภัณฑ์สัตว์น้ำเอโนชิมะ - เกาะเอโนชิมะ - ศาลเจ้าเอโนชิมะ - โตเกียว - ย่านชินจูกุ	✓	-	✓	HOTEL GROOVE SHINJUKU, A PARKROYAL Hotel หรือเทียบเท่า https://www.panpacific.com/en/hotels-and-resorts/hotel-groove-shinjuku.html **โรงแรมใจกลางเมือง
6	โตเกียว *อิสระฮ่องกงใจกลางเมืองโตเกียว หรือซื้อทัวร์เสริมโตเกียวดิสนีย์แลนด์หรือทัวร์เสริม โตเกียวดิสนีย์แลนด์ เดินทางโดยรถไฟ (ผู้ใหญ่ชำระเพิ่มท่านละ 3,000 บาท, เด็กชำระเพิ่มท่านละ 2,500 บาท)	✓	-	-	**โรงแรมใจกลางเมือง
7	โตเกียว - ตลาดปลาซึกิจิ - ห้างอิออน ✈️ นาริตะ - กรุงเทพฯ โดย TG 677 (17.30-22.30)	✓	✓	อาหารรวม 13 มื้อ	สัญลักษณ์ หมายถึง Wifi ฟรี ออนเซ็น FREE WIFI HOTEL โรงแรมดี ภัตตาคาร สปา ฟิตเนส สระว่ายน้ำ

วันแรก	กรุงเทพฯ
--------	----------

21.00 น. คณะพร้อมกันที่ท่าอากาศยานสุวรรณภูมิ อาคารผู้โดยสารขาออกระหว่างประเทศ ชั้น 4 เคาน์เตอร์สายการบินไทย เจ้าหน้าที่ทางบริษัทฯ คอยให้การต้อนรับดูแลด้านเอกสารและสัมภาระในการเดินทาง

วันที่สอง	สนามบินนาโกย่า - อินูยาม่า - พิพิธภัณฑ์เมจิบูรระ - ปราสาทอินูยามะ (ด้านใน) - ศาลเจ้าซังโคอินาริ - ย่านโจคามาจิ - ออนเซ็น
-----------	--

00.05 น. ออกเดินทางสู่ เมืองนาโกย่า ประเทศญี่ปุ่นโดย สายการบินไทย เที่ยวบินที่ TG644

07.30 น. ถึงท่าอากาศยานนานาชาติชูบุเซ็นแทรร์ เมืองนาโกย่า นำท่านผ่านพิธีการตรวจคนเข้าเมืองและศุลกากร จากนั้นนำท่านเดินทางสู่เมือง อินูยามะ เพื่อนำท่าน **พิพิธภัณฑ์เมจิบูรระ** เป็นพิพิธภัณฑ์สไตล์กลางแจ้งที่มีความเป็นมายาวนานนับเป็นพิพิธภัณฑ์ที่มีผู้เข้าชมมากที่สุดแห่งหนึ่ง เนื่องจากพิพิธภัณฑ์มีพื้นที่กว้างขวางและนิทรรศการหลากหลายชนิดให้ได้เดินชมกันอย่างเพลิน



เที่ยง **รับประทานอาหารกลางวัน ณ ภัตตาคาร**

บ่าย จากนั้นนำท่าน **เข้าชมปราสาทอินูยามะ (ด้านใน)** ตั้งอยู่ใจกลางเมืองอินูยามะ ทางตะวันตกเฉียงเหนือของจังหวัดไอจิ ประเทศญี่ปุ่น เป็นปราสาทที่สร้างขึ้นในตอนปลายศตวรรษที่ 16 ที่อยู่รอดมาจนถึงปัจจุบัน ปราสาทแห่งนี้มีความพิเศษตรงที่มีหอคอยที่มีความเก่าแก่ที่สุดในประเทศ ต่อด้วยสักการะ **ศาลเจ้าซังโคอินาริ** เป็นอีกหนึ่งศาลเจ้าที่ตั้งอยู่ตรงทางเข้าปราสาทอินูยามะ สร้างขึ้นในช่วงศตวรรษที่ 17 เพื่อให้เทพเจ้ามาวยพรและปกป้องปราสาทต่อด้วย **ย่านโจคามาจิ** มีร้านค้าที่ยังคงเสน่ห์ดั้งเดิมไว้เรียงรายอยู่มากมาย ที่ย่อนเวลาให้เราได้เข้าไปอยู่ในย่านคึกคักที่เต็มไปด้วยร้านกินดื่มช่วงยุคโซวะ



ค่ำ **รับประทานอาหารค่ำ ณ ภัตตาคาร**

นำท่านเข้าสู่ที่พัก Hotel Indigo Inuyama Urakuen Garden, an IHG Hotel หรือเทียบเท่า

https://www.ihg.com/hotelindigo/hotels/us/en/inuyama/iunkj/hoteldetail?cm_mmc=GoogleMaps_-_IN_-_JP_-_IUNKJ



--- พักผ่อนกับสปา รีสอร์ทแบบญี่ปุ่นแท้ ๆ ให้ท่านได้อาบน้ำแร่ หรือเรียกอีกอย่างหนึ่งว่า ออนเซ็น (Onsen) เพื่อผ่อนคลายความเมื่อยล้า การอาบน้ำแร่จะทำให้เลือดลมดี ผิวพรรณสดใส มีน้ำมีนวล และยังช่วยในระบบการเผาผลาญของร่างกายให้ดีขึ้น ---

วันที่สาม อินุยามะ - โอบาระ ชิชิซากุระ – หุบเขาโคริงเค - มิเอะ – สนวนาบานาโนะซาโตะ (Illumination)

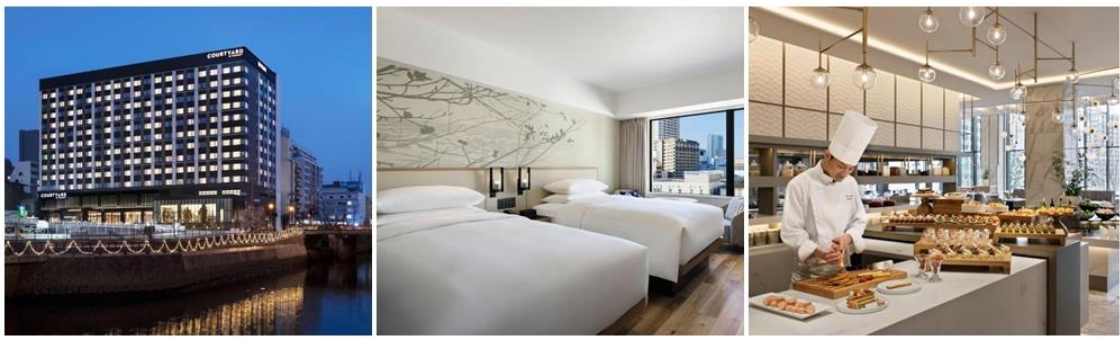
เช้า **รับประทานอาหารเช้า ณ ห้องอาหารของโรงแรม**
 นำท่านเดินทางสู่ **โอบาระ ชิชิซากุระ** เป็นซากุระสายพันธุ์หนึ่ง ที่มีอยู่ที่โอบาระ เมืองโทโยตะ จังหวัดไอจิ ซึ่ง ‘ชิชิซากุระ’ เป็นซากุระสายพันธุ์พิเศษที่จะผลิบานให้ชมความงามกันถึง 2 ครั้งต่อปี คือในช่วงฤดูใบไม้ผลิและฤดูใบไม้ร่วงหรือฤดูใบไม้เปลี่ยนสีถูกปลูกไว้กว่าหมื่นต้น ที่โอบาระทัศนียภาพที่สามารถชมซากุระที่แสนงดงามกับใบไม้แดงสีสดใสได้พร้อมกัน ****ขึ้นอยู่กับสภาพอากาศ****



เที่ยง **รับประทานอาหารกลางวัน ณ ภัตตาคาร**
บ่าย จากนั้นนำท่านสู่ **หุบเขาโคริงเค** เป็นที่รู้จักทั่วทั้งประเทศญี่ปุ่นในฐานะสถานที่ที่มีชื่อเสียงในการชมสีส้มแห่งฤดูใบไม้ร่วงเทศกาลเมเปิ้ลที่จัดขึ้นในเดือนพฤศจิกายนของทุกปี ชวนให้ท่านชื่นชมความงามอันน่าทึ่งของต้นเมเปิ้ลญี่ปุ่นราว 4,000 ต้นในช่วงที่ดีที่สุดของใบไม้เปลี่ยนสีบนภูเขาอิโมริ จากนั้นนำท่านเดินทางสู่ **เมืองมิเอะ** เพื่อนำท่านสู่ **สวนนาบานาโนะซาโตะ (Illumination)** สวนพฤกษศาสตร์ที่ใหญ่ที่สุดในญี่ปุ่น มีทั้งการประดับไฟและสวนดอกไม้ที่เป็นไฮไลท์การประดับไฟในช่วงฤดูหนาว ที่มีตั้งแต่กลางเดือนตุลาคมจนถึงต้นเดือนพฤษภาคม จะดึงดูดให้ผู้คนเดินทางมาเยี่ยมเยือนสวนแห่งนี้เป็นจำนวนมาก แต่ถึงอย่างนั้นที่นี่ก็มีความงามตลอดทั้งปี ในพื้นที่สวนดอกไม้



ค่ำ **รับประทานอาหารค่ำ ณ ภัตตาคาร**
นำท่านเข้าสู่ที่พัก Courtyard by Marriott Nagoya Hotel หรือเทียบเท่า
<https://www.marriott.com/en-us/hotels/ngocy-courtyard-nagoya/overview/>



วันที่สี่ **นาโกย่า – นั่งรถไฟชินคันเซ็น (นาโกย่า-คาวากูชิโกะ) - โมมิจิ ไคโร อุโมงค์ไ้มเมเปิ้ล – ซึสึโอกะ – โกะเท็มบะเฮ้าท์เล็ต - ออนเซ็น**

เช้า **รับประทานอาหารเช้า ณ ห้องอาหารของโรงแรม**
จากนั้นนำท่าน **นั่งรถไฟชินคันเซ็น (นาโกย่า-คาวากูชิโกะ)** รถไฟหัวกระสุน สามารถวิ่งด้วยความเร็วสูง 320 กม./ชม.แต่การขับชี่ก็เงียบและสบายมาก

เที่ยง **รับประทานอาหารกลางวัน ณ ภัตตาคาร**

บ่าย จากนั้นนำท่านเดินทางสู่ **โมมิจิ ไคโร อุโมงค์ไ้มเมเปิ้ล** จุดชมใบไม้เปลี่ยนสีใกล้ภูเขาไฟฟูจิ เป็นจุดชม ใบไม้เปลี่ยนสี ฟูจิ ในบริเวณทะเลสาบคาวากูชิโกะ ซึ่งเป็น 1 ใน 5 ทะเลสาบที่อยู่รอบภูเขาไฟฟูจิ โดยจุดที่เรียกว่า โมมิจิ ไคโร ตั้งอยู่บริเวณชายฝั่งทางตอนเหนือของทะเลสาบ เลียบแม่น้ำสายเก่า ลักษณะของสถานที่นี้จะเป็นทางเดินยาว เลียบทางแม่น้ำ ที่มี ต้นเมเปิ้ลปลูกเรียงรายตลอดสองข้างทาง



นำท่านเดินทางสู่ **ซึสึโอกะ** เพื่อนำท่านช้อปปิ้งต่อ **โกเท็มบะเฮ้าท์เล็ต** ตั้งอยู่ที่ ฮาโกเน่ จังหวัดคานางาว่าเป็นเฮ้าท์เลตที่มีขนาดใหญ่ที่สุดในญี่ปุ่น เป็นแหล่งช้อปปิ้งที่มีทั้งแบรนด์ในประเทศและแบรนด์ต่างประเทศ มีทั้งหมดกว่า ร้อยๆ ร้าน รวมถึงมีโรงแรมและออนเซ็นให้บริการด้วย ส่วนแบรนด์นั้น ก็จะมีตั้งแต่ Balenciaga, Beams, Issey Miyake, Seiko, Casio, Rayban, Adidas, Nike, Asics, Coleman, The North Face, Pokemon Store, Sanrio, Lego ที่สำคัญมีลดราคากันตลอดทั้งปี



ค่ำ **รับประทานอาหารค่ำ ณ ภัตตาคาร**

นำท่านเข้าสู่ที่พัก Fujisan Mishima Tokyu Hotel หรือเทียบเท่า

<https://www.tokyuhotelsjapan.com/global/mishima-h/index.html>



---- พักผ่อนกับสปา รีสอร์ทแบบญี่ปุ่นแท้ ๆ ให้ท่านได้อาบน้ำแร่ หรือเรียกอีกอย่างหนึ่งว่า **ออนเซ็น (Onsen)** เพื่อผ่อนคลายความเมื่อยล้า การอาบน้ำแร่จะทำให้เลือดลมตีผิวพรรณสดใสน้ำมีนวลและยังช่วยในระบบการเผาผลาญของร่างกายให้ดีขึ้น ----

วันที่ห้า มิชิมา – พิพิธภัณฑ์สัตว์น้ำเอโนชิมะ – เกาะเอโนชิมะ – ศาลเจ้าเอโนชิมะ - โตเกียว – ย่านชินจูกุ

เช้า **รับประทานอาหารเช้า ณ ห้องอาหารของโรงแรม**

จากนั้นนำท่านเดินทางสู่ **พิพิธภัณฑ์สัตว์น้ำเอโนชิมะ** เป็นพิพิธภัณฑ์สัตว์น้ำขนาดใหญ่และทันสมัยที่สุดของภูมิภาคคันโต และมีตู้จัดแสดงสัตว์ทะเลขนาดยักษ์ที่มีปลาทะเลขนาดใหญ่และเล็กมากมาย เช่น ปลาฉลาม ปลากระเบน มีส่วนที่เป็นบ่อเพนกวิน แมวน้ำ ปลาโลมา เต่าทะเล โชนแมงกระพรุนที่น่าตื่นตาตื่นใจ โชนทะเลน้ำลึก และยังมีส่วนที่ให้สัมผัสกับสัตว์ทะเลด้วย จุดหนึ่งที่นับเป็นไฮไลท์ที่ต้องมาดูให้ได้ นั่นก็คือ การจัดแสดงของเหล่าสัตว์แสนรู้ที่มีทั้งปลาโลมา และสิงโตทะเล รวมถึงเพนกวินด้วย

ต่อด้วย นำท่านสู่ **เกาะเอโนชิมะ** เกาะขนาดเล็กๆ แต่กลับมีทิวทัศน์ที่สวยงาม มีพร้อมทั้งวิวของทะเล และภูเขา และอากาศที่ค่อนข้างอบอุ่นและสดใส ที่นี่จึงจัดอันดับให้เป็นหนึ่งใน 100 ภูมิทัศน์ ที่สวยที่สุดในญี่ปุ่น นำท่านสักการะ **ศาลเจ้าเอโนชิมะ** สถานที่ศักดิ์สิทธิ์ซึ่งเป็นที่เคารพบูชาเทพธิดาเป็นเท็น เทพธิดาแห่งความโชคดี ความมั่งคั่ง เสี่ยงอันตราย และความรู้โดยมีตำนานว่าเทพธิดาเป็นเท็นเป็นผู้สร้างเกาะเอโนชิมะแห่งนี้ขึ้น และเป็นที่เคารพนับถือของชาวญี่ปุ่นมาตั้งแต่อดีตกาลผู้คนส่วนใหญ่จะนิยมมาเสี่ยงซึยมซี และกราบไหว้ขอพรองค์เทพ



เที่ยง **รับประทานอาหารกลางวัน อิสระตามอัธยาศัย**

บ่าย จากนั้นได้เวลาอันสมควรนำท่านเดินทางสู่ **โตเกียว** เพื่อนำท่าน **ช้อปปิ้งย่านชินจูกุ** แหล่งช้อปปิ้งยอดนิยมสำหรับนักท่องเที่ยว เต็มไปด้วยศูนย์การค้าและร้านค้าต่างๆ แหล่งเอ็นเตอร์เทนเมนท์ ยามค่ำคึกคักในย่านคาบูกิจองที่ใหญ่ที่สุดในโตเกียวและในญี่ปุ่น



ค่ำ **รับประทานอาหารค่ำ ณ ภัตตาคาร**

A collage of three images showing Japanese food: a plate of sashimi, a piece of salmon being grilled on a skewer, and a plate of yakitori (grilled chicken).

นำท่านเข้าสู่ที่พัก **HOTEL GROOVE SHINJUKU, A PARKROYAL Hotel** หรือเทียบเท่า <https://www.panpacific.com/en/hotels-and-resorts/hotel-groove-shinjuku.html>

วันที่หก โตเกียว - ***อิสระช้อปปิ้งใจกลางเมืองโตเกียว หรือซื้อทัวร์เสริมโตเกียวดิสนีย์แลนด์ หรือทัวร์เสริมโตเกียวดิสนีย์ซี เดินทางโดยรถไฟ (ผู้ใหญ่ชำระเพิ่มท่านละ 3,000 บาท, เด็กชำระเพิ่มท่านละ 2,500 บาท)

เช้า รับประทานอาหารเช้า ณ ห้องอาหารของโรงแรม
จากนั้นให้ท่านได้เลือกอิสระช้อปปิ้ง หรือซื้อทัวร์เสริมโตเกียว ดิสนีย์แลนด์หรือทัวร์เสริมโตเกียวดิสนีย์ซี รวมค่าเดินทาง โดยรถไฟ (ราคาผู้ใหญ่จ่ายเพิ่ม 3,000 บาท ราคาเด็ก 2,400 บาท) เชิญท่านพบกับความอลังการซึ่งเต็มไปด้วยเสน่ห์แห่งตำนานและจินตนาการของการผจญภัย ใช้ทุนในการก่อสร้าง 600 ล้านเยน โดยการถมทะเล ออกไปสัมผัสกับเครื่องเล่นในหลายรูปแบบ เช่น ทำทายความมันส์เหมือนอยู่ในอวกาศไปกับ SPACE MOUNTAIN, ระทึกขวัญ กับ HAUNTED MANSION บ้านผีสิง, ตื่นเต้นกับ SPLASH MOUNTAIN, นั่งเรือผจญภัยในป่ากับ JUNGLE CRUISE, เยือนบ้านหิมิพูห์, ตะลุยอวกาศไปกับ BUZZ LIGHTYEAR'S ASTRO BLASTERS, เข้าไปอยู่ในโลกแห่งจินตนาการกับการ์ตูนที่ท่านชื่นชอบ **โตเกียวดิสนีย์ซี** เป็นสวนสนุกที่จะมีความแตกต่างกับดิสนีย์แลนด์เพราะว่าโตเกียวดิสนีย์ซีจะตกแต่งเป็นธีมทะเล ภายในก็จะมีน้ำทะเลล้อมรอบและมีภูเขามากมาย พวกสิ่งก่อสร้างภายในดิสนีย์ซีก็จะได้รับแรงบันดาลใจจากเทพนิยายต่างๆ ซึ่งแบ่งออกเป็น 7 โซนเช่นกัน

โซนที่ 1 Mediterranean Harbor เป็นโซนที่ตั้งอยู่หน้าทางเข้าของโตเกียวดิสนีย์ซี

โซนที่ 2 American Waterfront เป็นโซนที่จำลองเมืองอเมริกา

โซนที่ 3 Port Discovery โซนนี้จะเป็นโซนที่มีขนาดเล็กที่สุดในดิสนีย์ซี

โซนที่ 4 Lost River Delta เป็นโซนที่ได้รับแรงบันดาลใจมาจากหนังชื่อดัง Indiana Jones

โซนที่ 5 Mermaid Lagoon เป็นโซนที่ตกแต่งในธีมของโลกใต้ท้องทะเลที่ได้แรงบันดาลใจมาจากการ์ตูนยอดฮิตเรื่อง Little mermaid

โซนที่ 6 Mysterious Island เป็นโซนที่ตั้งอยู่ใจกลางของโตเกียวดิสนีย์ซี

โซนที่ 7 Arabian Coast เป็นโซนที่ตกแต่งเป็นเหมือนทะเลสาบอาหรับ



เที่ยง รับประทานอาหารกลางวัน อิสระตามอัธยาศัย

บ่าย เชิญท่านเพลิดเพลินกับการช้อปปิ้งหรือสนุกสนานกันอย่างต่อเนื่องกับเครื่องเล่นหลากหลายชนิดใน โตเกียวดิสนีย์แลนด์

ค่ำ **รับประทานอาหารค่ำ อิสระตามอัธยาศัย**

นำท่านเข้าสู่ที่พัก HOTEL GROOVE SHINJUKU, A PARKROYAL Hotel หรือเทียบเท่า

<https://www.panpacific.com/en/hotels-and-resorts/hotel-groove-shinjuku.html>



วันที่เจ็ด	โตเกียว – ตลาดปลาชิชิชิ – ห้างอิออน – สนามบินนาริตะ – กรุงเทพฯ
เช้า	รับประทานอาหารเช้า ณ ห้องอาหารของโรงแรม นำท่านชม ตลาดปลาชิชิชิ เป็นตลาดปลาที่ใหญ่ที่สุดของประเทศญี่ปุ่น และยังเป็นหนึ่งในตลาดปลาที่ใหญ่ที่สุดในโลก ตลาดแห่งนี้มีการซื้อขายอาหารทะเลมากกว่า 2,000 ตันต่อวันโดยโซนภายในตลาดนั้นจะแบ่งออกเป็น 2 ส่วน ก็คือ ส่วนด้านนอก ที่มีร้านค้าปลีกและร้านอาหารอยู่เรียงราย และส่วนของด้านในที่เป็นร้านค้าส่ง ใช้เจรจาธุรกิจต่างๆ
เที่ยง	รับประทานอาหารกลางวัน ณ ภัตตาคาร
บ่าย	ให้ท่านอิสระกับย่านช้อปปิ้งของเมืองนาริตะที่ห้างสรรพสินค้าชื่อดัง ห้างอิออน แหล่งใหญ่รวบรวมสินค้าหลากหลายชนิดรอให้ท่านเลือกซื้อ อาทิ เสื้อผ้าแฟชั่น นำสมัย กระเป๋า รองเท้า เครื่องสำอาง ของที่ระลึก เครื่องใช้ไฟฟ้า อุปกรณ์อิเล็กทรอนิกส์ เป็นต้น ให้ท่านอิสระในการเลือกซื้อของฝาก และสินค้าที่มีชื่อเสียงของญี่ปุ่นก่อนกลับกรุงเทพฯ ได้เวลาอันสมควร เดินทางสู่ สนามบินนาริตะ
17.30 น.	ออกเดินทางกลับสู่กรุงเทพฯ โดยสายการบินไทย เที่ยวบินที่ TG 677
22.30 น.	เดินทางถึงสนามบินสุวรรณภูมิ กรุงเทพฯ โดยสวัสดิภาพ



อัตราค่าบริการ

กำหนดการเดินทาง 20 – 26 พฤศจิกายน 2567

ท่านละ	ราคารวมตัว	ราคาไม่รวมตัว
ผู้ใหญ่ พักห้องละ 2-3 ท่าน	87,900.-	67,900.-
เด็กอายุต่ำกว่า 12 ปี พักรวมผู้ใหญ่ มีเตียง	81,900.-	62,900. -
เด็กอายุต่ำกว่า 12 ปี พักรวมผู้ใหญ่ ไม่มีเตียง	75,900. -	55,900. -
พักห้องเดี่ยว เพิ่มอีกท่านละ	24,900. -	24,900.-

อัตราไม่รวม

1. การเดินทางในแต่ละครั้งต้องมีจำนวนผู้ร่วมเดินทาง 10 ท่านขึ้นไป
2. โรงแรม อาหาร ยานพาหนะ การบริการ ทุกพีเรียมาตรฐานเดียวกัน แต่ราคาทัวร์แตกต่างกันเนื่องจากตรงวันหยุดยาว เทศกาลสำคัญทั้งของไทยและญี่ปุ่น ราคาโรงแรมและตั๋วเครื่องบินจะสูงกว่าปกติ
3. เนื่องจากโรงแรมที่พักของญี่ปุ่นส่วนใหญ่เป็นเตียงแฝด (Twin) ลูกค้ำที่ต้องการพักเป็นเตียงคู่ (Double) บางโรงแรมอาจมีค่าใช้จ่ายเพิ่มเติม และกรณีที่โรงแรมไม่สามารถจัดห้องพักสำหรับสามท่านได้ (Triple room) ผู้เข้าพักจำเป็นต้องใช้เป็นห้องคู่ + ห้องพักเดี่ยว ลูกค้ำต้องชำระค่าห้องพักเดี่ยวเพิ่มเติม และแปลนโรงแรมส่วนใหญ่ห้องพักที่ประเภทห้องต่างกันจะไม่อยู่ใกล้กัน
4. ทางสายการบินไม่รับจองที่นั่ง Long Leg ลูกค้ำต้องชี้แจงเหตุผลหน้าเคาเตอร์เช็คอินด้วยตัวท่านเอง
5. ในกรณีที่ออกตั๋วเครื่องบินไปแล้วลูกค้ำไม่สามารถเดินทางได้ ทางสายการบินไม่อนุญาตให้เปลี่ยนชื่อผู้เดินทางทุกกรณี และทางบริษัทฯ ขอสงวนสิทธิ์ในการคืนค่าบริการเนื่องจากทางบริษัทฯ ชำระค่าโรงแรม ค่าเครื่องบิน ยานพาหนะ และอาหารไปล่วงหน้าแล้ว
6. ราคาทัวร์ไม่รวมภาษีมูลค่าเพิ่ม 7% (ในกรณีขอใบกำกับภาษี)

อัตรารวม

- ค่าตั๋วเครื่องบินไป – กลับ ชั้นประหยัด (เดินทางไป-กลับพร้อมกรุ๊ปเท่านั้น) สายการบิน และ เส้นทางตามที่ระบุไว้เท่านั้น
- ค่าภาษีสนามบินและภาษีน้ำมันตามราคาทัวร์ ทางบริษัทฯ คิดอัตรา ณ วันที่ 26 เมษายน 2567 หากทางสายการบินมีการเรียกเก็บเพิ่มจากวันดังกล่าว ทางบริษัทฯ ขอสงวนสิทธิ์ในการเรียกเก็บจากท่านตามความเป็นจริง
- ค่าพาหนะรับ-ส่ง และค่าเข้าชมสถานที่ท่องเที่ยวต่างๆตามรายการที่ระบุไว้เท่านั้น

- ค่าโรงแรมที่พักตามระบุในรายการหรือเทียบเท่า ห้องพักห้องละ 2-3 ท่านเท่านั้น
- ค่าอาหารและเครื่องดื่มตามรายการที่ระบุเท่านั้น
- น้ำหนักกระเป๋าเดินทาง น้ำหนักไม่เกิน 25 กก. ส่วนกระเป๋าใบเล็กอยู่ในความดูแลของท่านเอง น้ำหนักไม่เกิน 10 กก.
- ค่าประกันภัยการเดินทางต่างประเทศเงื่อนไขตามกรมธรรม์
- หัวหน้าทัวร์ผู้มีประสบการณ์นำเที่ยวคอยดูแลอำนวยความสะดวก ตลอดการเดินทางจำนวน 1 ท่าน
- น้ำดื่มบนรถวันละ 1 ขวด

เงื่อนไขการจอง

บริษัทฯ เรียกเก็บค่ามัดจำ 20,000 บาท ส่วนที่เหลือทั้งหมดชำระก่อนการเดินทาง 30 วัน หรือตามเงื่อนไขพิเศษทางบริษัทฯ กำหนด (ทางบริษัทฯ อาจมีการเรียกเก็บส่วนที่เหลือทั้งหมดก่อน 30 วัน อันเนื่องจากขณะที่เดินทางนั้นถูกจองเต็มเร็วกว่าปกติ หรือจำเป็นต้องออกตัวเครื่องบิน เพื่อเลี่ยงการเก็บส่วนค่าธรรมเนียมเชื้อเพลิง และค่าภาษีสนามบินที่ทางสายการบินมีการเปลี่ยนแปลงโดยไม่จำเป็นต้องแจ้งให้ทราบล่วงหน้า)

อัตรานี้ไม่รวม

1. ค่าทำหนังสือเดินทางพาสปอร์ต
2. ค่าใช้จ่ายส่วนตัวนอกเหนือในรายการเช่น โทรศัพท์, ค่าซักรีด, ค่าเครื่องดื่มและอาหารที่สั่งเพิ่มเติมจากรายการที่ทางบริษัทฯ จัดให้เป็นต้น
3. ค่าน้ำหนักกระเป๋าเดินทางในกรณีน้ำหนักเกินกว่าสายการบินกำหนดคือ ขึ้นละ 25 กก. ต่อท่าน
4. ค่าภาษีท่องเที่ยวหากมีการเก็บเรียกเพิ่ม
5. ค่าวิชาท่องเที่ยวญี่ปุ่น กรณีผู้เดินทางต่างชาติต้องขอวีซ่าญี่ปุ่น

เงื่อนไขการเดินทาง

บริษัทฯ ขอสงวนสิทธิ์ในการยกเลิกการเดินทาง กรณีมีผู้เดินทางต่ำกว่า 10 ท่าน โดยจะแจ้งให้ผู้เดินทางทราบล่วงหน้าก่อน 15 วัน การขอเปลี่ยนแปลงวันเดินทางหากผู้เดินทางมีความประสงค์จะขอเปลี่ยนแปลงวันเดินทาง สามารถทำได้โดยไม่เสียค่าใช้จ่าย ตามเงื่อนไขดังนี้

- ล่วงหน้าก่อนการเดินทาง 30 วัน ในช่วงปกติ
- ล่วงหน้าก่อนการเดินทาง 45 วัน ก่อนเดินทางในช่วงเทศกาลหรือ High Season (เทศกาลปีใหม่, ตรุษจีน, ตลอดเดือนเมษายน พฤษภาคม และเดือนตุลาคม)

ตัวเครื่องบิน

1. ในการเดินทางเป็นหมู่คณะ ผู้โดยสารจะต้องเดินทางไป-กลับพร้อมกัน หากต้องการเลื่อนวันเดินทางกลับท่านต้องชำระค่าใช้จ่ายส่วนต่างที่สายการบินเรียกเก็บ
2. การจัดที่นั่งของกรุ๊ป เป็นไปโดยสายการบินเป็นผู้กำหนด ซึ่งทางบริษัทฯ ไม่สามารถเข้าไปแทรกแซงได้

3. กรณีลูกค้ายกเลิกการเดินทาง แต่ทางบริษัทฯ ได้ดำเนินการออกตั๋วไปแล้วนั้น ผู้เดินทางต้องรอ REFUND ตามระบบของสายการบินเท่านั้น และหากท่านไม่แน่ใจในวันเดินทางดังกล่าว กรุณาตรวจสอบกับเจ้าหน้าที่ฯ เพื่อยืนยัน ในกรณีที่ตั๋วเครื่องบินสามารถ ทำ Refund ได้หรือไม่ก่อนที่ท่านจะชำระเงินค่าตั๋ว ส่วนที่เหลือ

ค่าธรรมเนียมน้ำมันเชื้อเพลิงและค่าประกันวินาศภัยทางอากาศ

คิดตามอัตราที่ทางสายการบินปรับค่าธรรมเนียม ณ วันที่ล่าสุดที่มีการปรับค่าธรรมเนียมหากสายการบินมีการปรับขึ้นราคาในภายหลัง ถือเป็นค่าตั๋วส่วนเพิ่มที่ทางบริษัทฯ ขอสงวนสิทธิ์ในการเรียกเก็บตามความเป็นจริง ณ วันที่ออกตั๋ว

กระเป๋าและสัมภาระการเดินทาง

1. น้ำหนักกระเป๋าและสัมภาระเดินทาง สายการบินอนุญาตให้บรรทุกได้ทั้งเครื่องบินคือ ชั้นละ 25 กก.ต่อท่าน (สำหรับผู้โดยสารชั้นประหยัด / Economy Class Passenger) หากสัมภาระมีน้ำหนักเกิน สายการบินมีสิทธิ์เรียกเก็บค่าธรรมเนียมน้ำหนักเพิ่มได้
2. กระเป๋าใบเล็กที่สามารถนำขึ้นเครื่องได้อยู่ในความดูแลของท่านน้ำหนักไม่เกิน 10 ก.ก. และ มีความกว้าง+ยาว+สูง ไม่เกิน 115 เซนติเมตร กว้าง ไม่เกิน 55 ซม. (22 นิ้ว) X สูง ไม่เกิน 40 ซม. (16 นิ้ว) X ลึก ไม่เกิน 25 ซม. (10 นิ้ว)
3. ในบางรายการตั๋วที่ต้องเดินทางด้วยสายการบินภายในประเทศ หรือสายการบินอื่น น้ำหนักของกระเป๋า อาจถูกกำหนดให้ต่ำหรือสูงกว่ามาตรฐานได้ ทั้งนี้ขึ้นอยู่กับข้อกำหนดของแต่ละสายการบิน ซึ่งผู้เดินทางสามารถตรวจสอบได้จากพนักงานขายด้วยตัวเอง

กรณียกเลิกการเดินทาง

1. กรณีแจ้งยกเลิกการเดินทางล่วงหน้าก่อน 30 วัน คืนในอัตราร้อยละ 100 ของเงินค่าบริการ และหักค่าใช้จ่ายที่เกิดขึ้นตามจริง
2. กรณีแจ้งยกเลิกการเดินทางล่วงหน้าก่อน 15 วัน คืนในอัตราร้อยละ 50 ของเงินค่าบริการ และหักค่าใช้จ่ายที่เกิดขึ้นตามจริง
3. กรณีแจ้งยกเลิกการเดินทางล่วงหน้าก่อนน้อยกว่า 15 วัน ไม่คืนเงินค่าบริการ

*** หมายเหตุ ค่าใช้จ่ายที่เกิดขึ้นจริง ได้แก่ ค่าธรรมเนียมการขอวีซ่า ค่ามัดจำบัตรโดยสารเครื่องบิน และค่าใช้จ่ายอื่นๆที่จำเป็น ***