

Costa

COSTA SERENA

HONGKONG AIRLINES  
香港航空

# ล่องเรือเปิดท้องพระคลัง

1 ปีมีครั้งเดียว พิธีขี้เงินเจ้าแม่กวนอิม



ราคาเดียวรวมทุกอย่าง

เริ่มต้น  
เพียง **35,888.-**

22-27 ก.พ. 68

สุดคุ้ม! เที่ยวครบ 2 ประเทศ  
แหลมฉบัง - โฮจิมินห์ - อ่องกง

6 วัน 5 คืน

100 ท่านแรก  
รับองค์เทพเจ้าไฉ่ซิงเอี้ย

🚗 ฟรีรถส่งท่าเรือแหลมฉบัง

📍 ขึ้นเรือแหลมฉบัง

✓ รวมห้องพักบนเรือ 5 คืน

✓ รวมอาหารทุกมื้อบนเรือ

✓ รวม City Tour อ่องกง  
พร้อมอาหารกลางวัน 1 มื้อ

✓ รวม City Tour โฮจิมินห์  
พร้อมอาหารกลางวัน 1 มื้อ

✓ พักห้องละ 2 ท่าน

✓ รวมภาษีท่าเรือ / טיפบนเรือ

✓ รวมตัวเครื่องบินจากกลับ

✓ รวมทิปไกด์เวียดนามและอ่องกง

✓ ไทด์/หัวหน้าที่ัวร์ดูแลแบบวีไอพี



✓ พิเศษ  
เข้าห้องลับ  
วัดหวังต้าเซียน

# เดินทางวันที่ 22-27 กุมภาพันธ์ 2568

วันที่	โปรแกรมท่องเที่ยว	เช้า	เที่ยง	ค่ำ	โรงแรม
1	จุดนัดพบ - ทำเรือแหลมฉบัง - ล่องเรือสู่น่านน้ำสากล	-	-	✓	COSTA SERENA
2	น่านน้ำสากล	✓	✓	✓	COSTA SERENA
3	ผู้หมี - โฮจิมินห์ - ที่ทำการไปรษณีย์กลาง - อนุสาวรีย์ ประธานาธิบดีโฮจิมินห์โบสถ์นอร์ธเรอแต่ม - ตลาดเบนถัน - The Cafe Apartment	✓	✓	✓	COSTA SERENA
4	น่านน้ำสากล	✓	✓	✓	COSTA SERENA
5	น่านน้ำสากล	✓	✓	✓	COSTA SERENA
6	Kai Tak Cruise Terminal - วัดเจ้าแม่กวนอิมฮ่องกง - โรงงานกังหันน้ำโชค - ร้านหยก - วัดหวังต้าเซียน - วัดแช กงหมิว - ซุปปิ้งจิมซาจู้ย - สนามบินเซ็กแล็บก็อก - สนามบินสุวรรณภูมิ	✓	✓	-	

โปรแกรมการท่องเที่ยว อาจมีการปรับเปลี่ยนตามความเหมาะสม



วันที่	ทำเรือ	เวลาถึง	เวลาออก
22 ก.พ. 2025	แหลมฉบัง	--	16.00
23 ก.พ. 2025	น่านน้ำสากล	--	--
24 ก.พ. 2025	ผู้หมี โฮจิมินห์	09.00	20.00
25 ก.พ. 2025	น่านน้ำสากล	--	--
26 ก.พ. 2025	น่านน้ำสากล	--	--
27 ก.พ. 2025	ฮ่องกง	08.00	--

## เที่ยวบินขากลับ



**HX761 ฮ่องกง - สุวรรณภูมิ 22.45 - 00.45**

08.00 น.

พร้อมกันที่จุดนัดหมาย Bus Check-In ตามเวลาที่ท่านได้รับการยืนยันจากเจ้าหน้าที่อีกครั้งก่อนเดินทาง 7-15 วัน ทำการเช็คอิน จากนั้นเจ้าหน้าที่อำนวยความสะดวกนำท่านขึ้นรถปรับอากาศมุ่งหน้าสู่ท่าเรือแหลมฉบัง

ออกเดินทางสู่แหลมฉบัง ใช้เวลาเดินทางประมาณ 2 ชม. ขึ้นอยู่กับสภาพการจราจรในเส้นทาง รถจะไม่จอดแวะระหว่างทาง

### Cruise Check-In เบื้องต้น เดินทางถึงท่าเรือแหลมฉบัง ทำการเช็คอินขึ้นเรือ

ขั้นตอนในการลงเช็คอิน เบื้องต้น

1. รับเอกสารตั๋วเรือ และ Tag ติดกระเป๋า
2. ติด Tag ที่กระเป๋าเดินทาง และโหลดสัมภาระของท่านเช็คอินขึ้นเรือ
3. ผู้โดยสารเช็คอินขึ้นเรือที่ชั้น 2 ของอาคาร และเช็คอินตามขั้นตอน

#### สำหรับท่านที่ต้องการเดินทางไปท่าเรือเอง




- ท่านจะต้องไปถึงที่ท่าเรือตามเวลาในใบนัดหมายที่จะส่งให้ และติดต่อเจ้าหน้าที่ของบริษัทฯ เพื่อรับเอกสารสำหรับการเช็คอินขึ้นเรือ
- ที่ท่าเรือแหลมฉบังมีลานจอดรถกลางแจ้งบริการ โดยมีค่าใช้จ่ายประมาณ 1,000-1,500.- บาท ราคาอาจมีการเปลี่ยนแปลง



สำหรับท่านที่ต้องการเดินทางไปท่าเรือเอง

- ท่านจะต้องไปถึงที่ท่าเรือตามเวลาในใบนัดหมายที่จะส่งให้ และติดต่อเจ้าหน้าที่ของบริษัทฯ เพื่อรับเอกสารสำหรับการเช็คอินขึ้นเรือ
- ที่ท่าเรือแหลมฉบังมีลานจอดรถกลางแจ้งบริการ โดยมีค่าใช้จ่ายประมาณ 1,000-1,500.- บาท ราคาอาจมีการเปลี่ยนแปลง

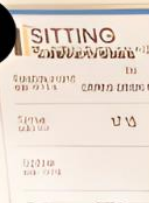
## เมื่อขึ้นเรือแล้ว

-  Cruise card และตารางกิจกรรมต่างๆ จะวางไว้ในห้องพักของท่าน ท่านสามารถเช็คเวลาเปิดปิดของห้องอาหารแต่ละห้อง รวมถึงกิจกรรมบันเทิง และประกาศข้อควรระวังต่างๆ ในแต่ละวัน
-  ท่านสามารถเข้าไปรับประทานอาหารที่ห้องอาหารบนเรือได้เลย ตามเวลาที่ ห้องอาหารเปิด
-  การผูกบัตรเครดิตกับ Cruise Card สามารถทำได้ที่เครื่องอัตโนมัติชั้น 3 และชั้น 5 สำหรับการฝากเงินสดติดต่อที่ Guest Service ชั้น 3



เมื่อเช็คอินขึ้นเรือแล้ว ท่านสามารถรับ Cruise Card ในห้องพักของท่าน โดนปกติจะวางไว้บนที่นอนหรือโต๊ะหน้ากระจกในห้อง ประกอบด้วย

- 1** **OGGI A BORDO** หรือ **Cruise Compass** เชื่อมที่ศความสนุก ที่จะบอกเวลาเปิดปิดห้องอาหาร กิจกรรมบันเทิง รวมถึงประกาศต่างๆ
- 2** **Cruise Card** ที่จะใช้เป็นกุญแจห้อง และใช้ชำระค่าสินค้าและบริการต่างๆ บนเรือ **Cruise card** จะมีจำนวนเท่ากับผู้ที่พักในห้องนั้นๆ
- 3** ใบแจ้งห้องอาหารและรอบอาหารค่ำในห้องอาหารหลัก **Main Dining** \*\*บางครั้งจะแจ้งใน **หลังบัตร Cruise Card** \*\* ของท่าน



ก่อนเรือออกเดินทางจะมีประกาศแจ้งซ้อมหนีภัย Muster Drill ผู้โดยสารทุกท่านต้องไปตามจุดนัดหมายที่แจ้งใน Cruise card เพื่อซ้อมหนีภัยตามประกาศของทางเรือ ซึ่งเป็นตามหลักสากล



16.00 น.

เรือออกจากท่าเรือแหลมฉบัง มุ่งสู่น่านน้ำสากล

คำ

รับประทานอาหารค่ำ ณ ห้องอาหารบนเรือสำราญ ชื่อห้องอาหารและรอบเวลารับประทานอาหาร คำจะแจ้งใน Cruise card หรือวางไว้ในห้องพักของท่าน

หลังอาหารอิสระพักผ่อนตามอัธยาศัย โดยท่านสามารถศึกษากำหนดการต่างๆ สิ่งอำนวยความสะดวก และกิจกรรมได้จาก ในห้องพักที่จะมีเปลี่ยนให้ในแต่ละวันอย่าพลาดชมการแสดงระดับโลกที่ Giove Theatre (ชั้น 3, 4, 5 หัวเรือ) ที่มีให้ชมทุกคืนโดยไม่ซ้ำกันในแต่ละคืน



วันที่สองของการเดินทาง

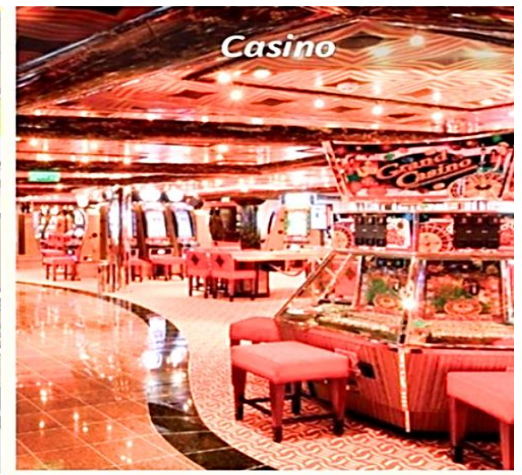
น่านน้ำสากล

อาหาร เข้า/กลางวัน/ค่ำ

เชิญทุกท่าน อิสระพักผ่อน ร่วมกิจกรรมสันทนาการ หรือใช้สิ่งอำนวยความสะดวกต่างๆ บนเรือ และเลือกรับประทานอาหารตามอัธยาศัย



Mid Pool Deck



Casino



Night Club



Grand Bar



วันที่สามของการเดินทาง

ผู้หมี - โฮจิมินห์ - ที่ทำการไปรษณีย์กลาง - อนุสาวรีย์ประธานาธิบดีโฮจิมินห์

มินท์โบสถ์นอร์ธเรอด้ม - ตลาดเบนถัน - The Cafe Apartment

อาหาร เข้า/กลางวัน/ค่ำ

07.00 น.

เลือกรับประทานอาหารเช้าที่ห้องบุฟเฟต์ หรือห้อง Main Dining

09.00 น.

เรือ Costa Serena เทียบท่าที่ท่าเรือผู้หมี นครโฮจิมินห์ ประเทศเวียดนาม

ผู้หมี (Phu My) เป็นท่าเรือเชิงพาณิชย์สำหรับนครโฮจิมินห์ ท่าเรืออยู่ห่างจากโฮจิมินห์ประมาณ 90 กิโลเมตร และอยู่ห่างจากเมืองวุงเตา เมืองตากอากาศขึ้นชื่อของเวียดนามใต้ประมาณ 55 กิโลเมตร

นำท่านชมที่ทำการไปรษณีย์กลางที่มีลักษณะสถาปัตยกรรมแบบโคโลเนียล และ อนุสาวรีย์ประธานาธิบดีโฮจิมินห์โบสถ์นอร์ธเรอด้ม อายุกว่า100 ปีก่อสร้างแบบNEO-ROMAN นับเป็นสถาปัตยกรรมที่สมบูรณ์แบบที่สุดแห่งหนึ่งของโฮจิมินห์ชี้ให้เห็นความงดงามของสถาปัตยกรรมตะวันตกปัจจุบันใช้เป็นหอสมุดมรดกสำหรับผู้ที่เป็นคริสต์ศาสนิกชนเชิญท่านถ่ายภาพไว้เป็นที่ระลึก



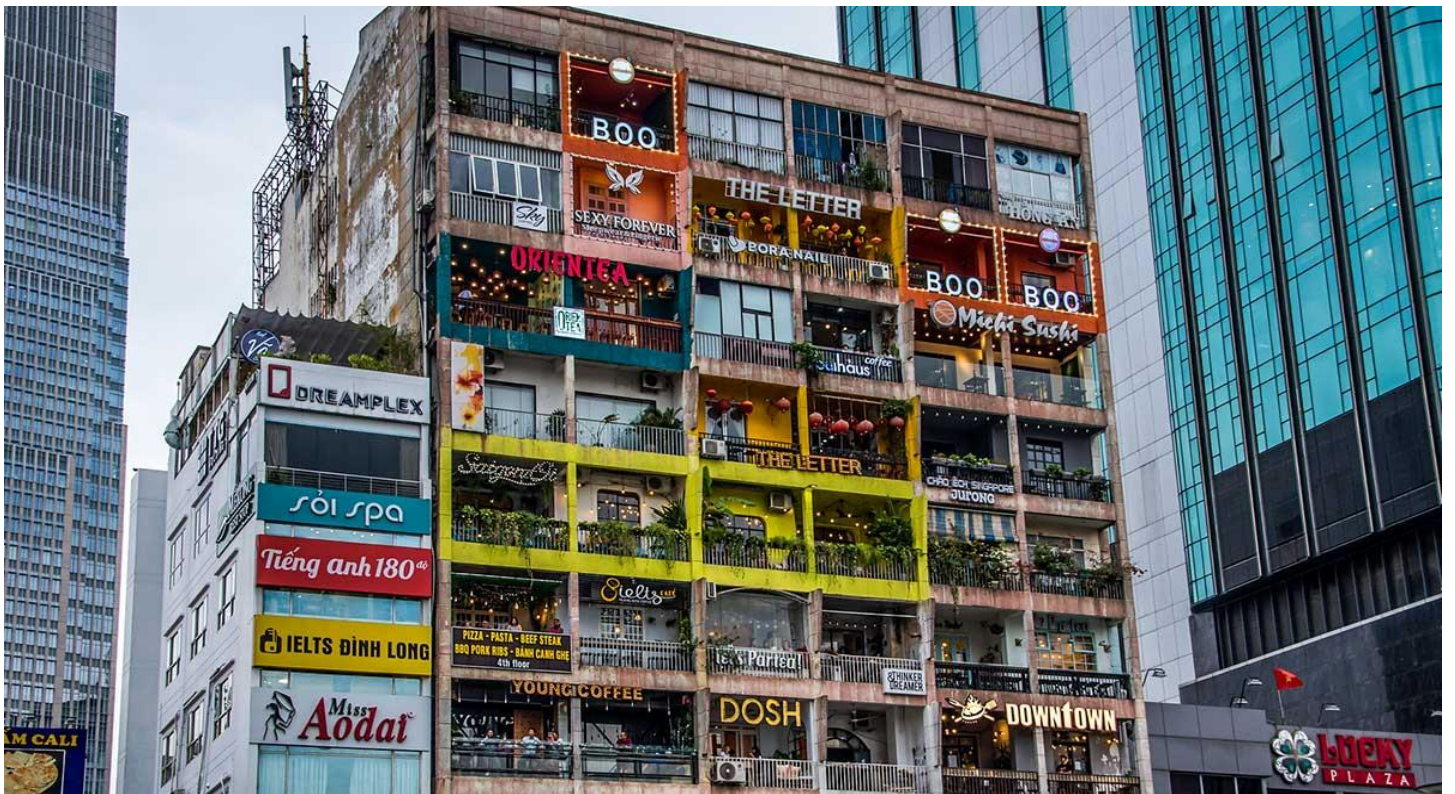
เที่ยง

บริการอาหารเที่ยง ณ ภัตตาคาร

นำท่าน ช้อปปิ้งที่ **ตลาดเบนตัน** ตลาดสินค้าพื้นเมืองเช่น รองเท้า คริสตัล กระเป๋า ของที่ระลึก สิ่งของ เครื่องใช้ต่าง ๆ มากมายตามอัธยาศัย



นำท่านเดินทางสู่ **The Cafe Apartment** ตั้งอยู่ที่ Nguyen Hue Street (Ho Chi Minh Walking Street) เมืองโฮจิมินห์ ประเทศเวียดนาม เป็นอพาร์เมนท์เก่า 9 ชั้น ที่ถูกรีโนเวทให้มีทั้งร้านอาหาร ร้านกาแฟ ร้านขนม ร้านเสริมสวย รวมกันอยู่ภายในทีเดียว (ไม่รวมเครื่องดื่มและขนมต่างๆ)



19.00 น.

ทุกท่านกลับขึ้นเรือ พร้อมออกเดินทางต่อ

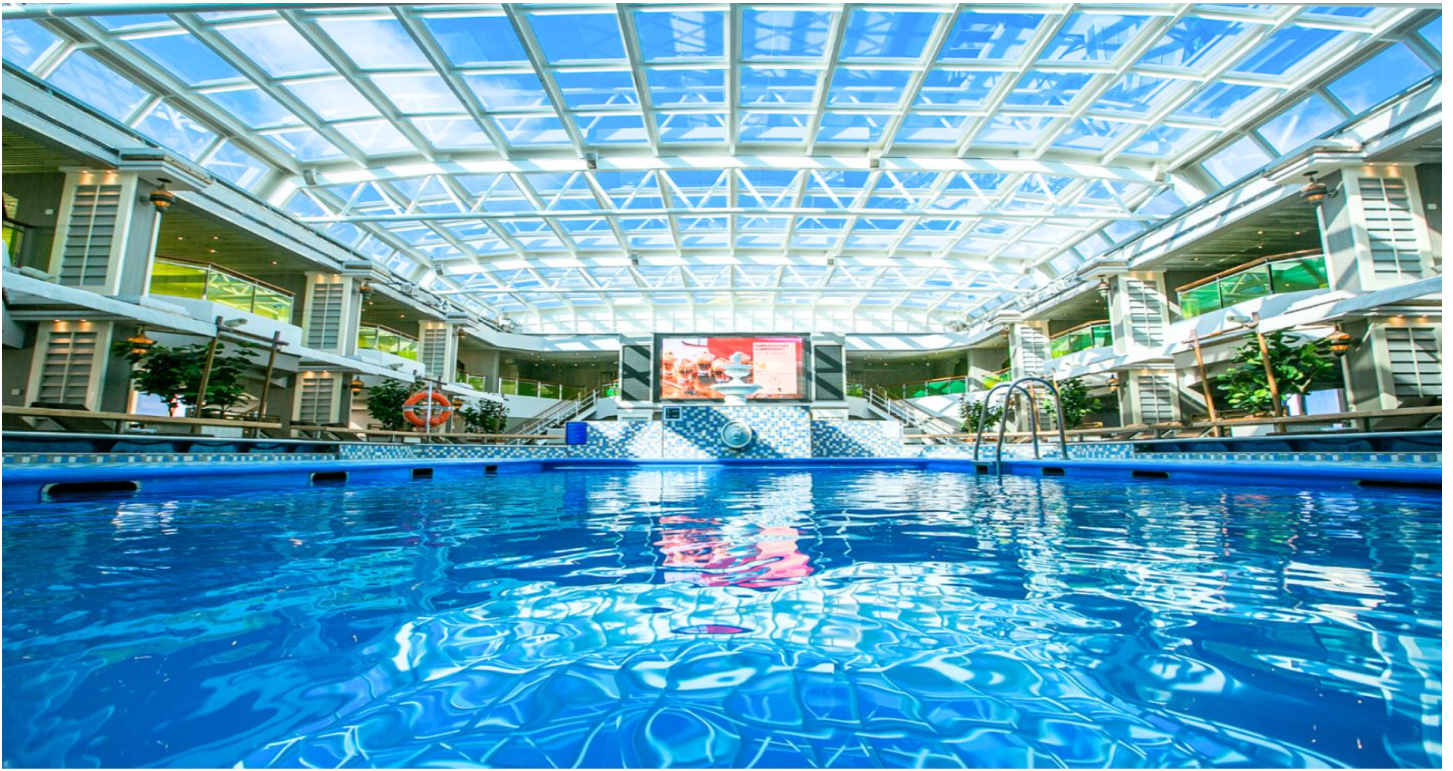
รับประทานอาหารค่ำ หลังอาหารเชิญชมการแสดง หรือเลือกพักผ่อนสบายๆ ที่มุมสวยๆ กับคนรู้ใจ และอย่าพลาดทดลองเสียงโชคที่คาสิโน ชั้น 5 ของเรือ โชคดีอาจเป็นของคุณ

20.00 น.

เรือสำราญ COSTA SERENA อ่าลาเวียดนาม มุ่งหน้าสู่่านน้ำสากล



เชิญทุกท่าน อีสรระพักผ่อน ร่วมกิจกรรมสันทนาการ หรือใช้สิ่งอำนวยความสะดวกต่างๆ บนเรือและเลือกรับประทานอาหารตามอัธยาศัย



วันที่ห้าของการเดินทาง

น่านน้ำสากล

อาหาร เช้า/กลางวัน/ค่ำ

เชิญทุกท่าน อีสรระพักผ่อน ร่วมกิจกรรมสันทนาการ หรือใช้สิ่งอำนวยความสะดวกต่างๆ บนเรือและเลือกรับประทานอาหารตามอัธยาศัย



## หลังเที่ยงคืนวันนี้ ปรับเวลาเป็นเวลาฮ่องกง เร็วขึ้น 1 ชั่วโมง

### เมื่อขึ้นเรือแล้ว



Cruise card และตารางกิจกรรมต่างๆ จะวางไว้ให้ในห้องพักของท่าน ท่านสามารถเช็คเวลาเปิดปิดของห้องอาหารแต่ละห้อง รวมถึงกิจกรรมบันเทิง และประกาศข้อควรระวังต่างๆ ในแต่ละวัน



ท่านสามารถเข้าไปรับประทานอาหารที่ห้องอาหารบนเรือได้เลย ตามเวลาที่ ห้องอาหารเปิด



การผูกบัตรเครดิตกับ Cruise Card สามารถทำได้ที่เครื่องอัตโนมัติชั้น 3 และชั้น 5 สำหรับการฝากเงินสดติดต่อที่ Guest Service ชั้น 3

### วันที่หกของการเดินทาง

Kai Tak Cruise Terminal – วัดเจ้าแม่กวนอิมฮ่องกง – โรงงานกังหันน้ำ  
โชค – ร้านหยก – วัดหวังต้าเซียน – วัดแชกงหมิว – ซุปปิ้งจิมซาจุ่ย –  
สนามบิลเลียด – สนามบิลลาร์ด

อาหาร เช้า/เที่ยง/-

### เช้า

รับประทานอาหารเช้า

ทางเรือจะแจ้งเวลาที่ท่านต้องออกจากห้องพัก หลังจากออกจากห้องพักแล้วท่านสามารถพักผ่อนตามมุมต่างๆ บนเรือจนได้เวลานัดหมายตามสี TAG

ขั้นตอนการลงเรือ ตามลำดับคิว ที่ทางเรือแจ้ง

(รอเอกสารแจ้งที่ห้องพักของท่าน)

1. รอลงจากเรือ ณ จุดนัดหมายที่รวมพลรอลงจากเรือ
2. รอเวลาในการลงเรือของท่าน

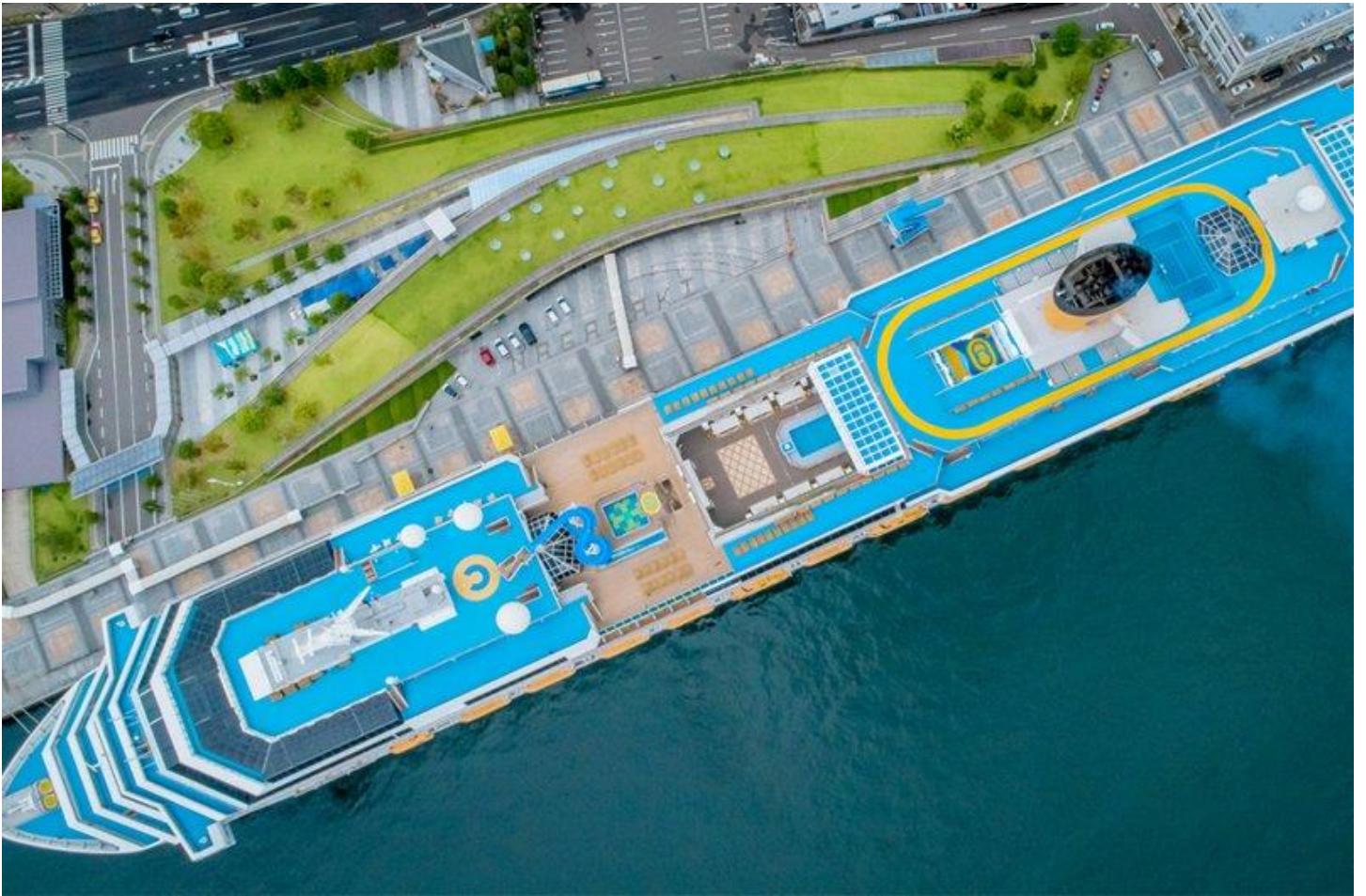
### 08.00 น.

เรือสำราญ COSTA SERENA เทียบท่า ณ ท่าเรือ Kaitak เกาะฮ่องกง ทุกท่านเดินทางกลับบ้านโดยสวัสดิภาพและความประทับใจ

**ก่อนลงจากเรือ** อย่าลืมตรวจเช็คสิ่งของและสัมภาระให้ครบถ้วน เมื่อออกจากเรือแล้วจะไม่สามารถกลับขึ้นมาบนเรือได้อีก

ท่านที่นำกระเป๋าใบใหญ่ไว้หน้าห้องในคืนก่อนลงจากเรือ ท่านจะรับกระเป๋าคืนที่ทำเรือหลังจากที่ผ่านพิธีการตรวจคนเข้าเมืองเรียบร้อยแล้ว โดยกระเป๋าของท่านจะวางอยู่ตามสีของ TAG ดึงกระเป๋าที่ท่านได้รับ

**เมื่อรับกระเป๋าใบใหญ่แล้ว ตรวจสอบเช็คความเรียบร้อยครบถ้วน ก่อนเดินทางออกจากท่าเรือ**



จากนั้นนำท่านไปไหว้**เจ้าแม่กวนอิมฮ่องกง** (Kun Im Temple Hung Hom) เป็นวัดเจ้าแม่กวนอิมที่มีชื่อเสียงแห่งหนึ่งในฮ่องกง ขอพรเจ้าแม่กวนอิมพระโพธิสัตว์แห่งความเมตตา ช่วยคุ้มครองและปกป้องรักษา เป็นวัดเก่าแก่ของฮ่องกงสร้างตั้งแต่ปี ค.ศ. 1873 ถึงแม้จะเป็นวัดขนาดเล็กที่ไม่ได้สวยงามมากมาย แต่เป็นวัดเจ้าแม่กวนอิมที่ชาวฮ่องกงนับถือมาก แทบทุกวันจะมีคนมาบูชาขอพรกันแน่นวัด ถ้าใครที่ชอบเสียงเซียมซีเขาบอกว่าที่นี่แม่นมากที่พิเศษกว่านั้น



นำท่านเยี่ยมชม **โรงงานจิวเวลรี่** ที่ขึ้นชื่อของฮ่องกงพบกับงานดีไซน์ที่ได้รับรางวัลอันดับเยี่ยม และใช้ในการเสริมดวงเรื่องฮวงจุ้ย โดยการย่อใบพัดของกังหันวัดแขนง มาทำเป็นเครื่องประดับ ไม่ว่าจะเป็น จี้ แหวน กำไล เพื่อให้เป็นเครื่องประดับติดตัว และเสริมดวงชะตา นำท่านชม **ร้านหยก** มีสินค้ามากมายเกี่ยวกับหยก อาทิ กำไลหยก หรือสัตว์นำโชคอย่างปี่เซียะ อิสระให้ท่านได้เลือกซื้อเป็นของฝาก หรือเป็นของที่ระลึกหรือนำโชค แต่ตัวท่านเอง



เที่ยง

บริการอาหารเที่ยง ณ ภัตตาคาร



จากนั้นนำท่านเดินทางสู่ **วัดแขนงหมิว** ท่านแขนงองค์เก่าแก่ ให้ท่านได้จุดธูปขอพร สักการะเทพเจ้าแขนง ตั้งจิตอธิษฐานด้านหน้าองค์เจ้าพ่อแขนง จากนั้นให้ท่านหมุนกังหันทองแดงจะมีกังหัน 4 ใบพัด แต่ละใบ หมายถึง เดินทางปลอดภัย, สุขภาพแข็งแรง, โชคลาภ และเงินทอง เชื่อกันว่าหากหมุนครบ 3 รอบและตีกลอง 3 ครั้ง จะช่วยปัดเป่าสิ่งชั่วร้ายออกไป และนำพาสีสิ่งดี ๆ เข้ามา ดำเนินวัดแขนง หรือเรียกอีกชื่อหนึ่งว่า “วัดกังหันลม” เป็นอีกหนึ่งวัดที่มีประวัติศาสตร์อันยาวนาน สร้างมาตั้งแต่ 300 ปีก่อน ตามตำนานเล่ากันว่า ได้มีโจรสลัดต้องการที่จะมาปล้นชาวบ้าน เมื่อนายพลแขนงรู้เข้าก็ได้บอกให้ชาวบ้านพับกังหันลมแล้วนำไปติดไว้ที่หน้าบ้าน ปรากฏว่าโจรสลัดได้จากไปและไม่ได้ทำการปล้น ชาวบ้านจึงมีความเชื่อว่ากังหันลมนั้นช่วยขจัดสิ่งชั่วร้ายที่กำลังจะเข้ามา และนำพาสีสิ่งดี ๆ มาสู่ตน จึงได้สร้างวัดแขนงแห่งนี้ขึ้น เพื่อระลึกถึงนายพลแขนง และเป็นที่สักการะบูชาเพื่อไม่ให้มีสิ่งไม่ดีเกิดขึ้น



นำท่านเข้าสู่ **วัดหวังต้าเซียน** เป็นวัดเก่าแก่อายุกว่าร้อยปี ที่ได้รับความนิยมสูงสุดของคนฮ่องกง และคนจีนแผ่นดินใหญ่ เป็นวัดที่สร้างขึ้นเพื่อสักการะบูชาท่านเทพหวังต้าเซียน วัดแห่งนี้จะขอพรเกี่ยวกับเรื่องของสุขภาพ และสติปัญญา กับ องค์หวังต้าเซียน / ขอเนื้อคู่ ผูกด้ายแดง ไหว้พระสละโสด ที่ เทพจันทรา



## สุตพิเศษ เข้าชมห้องลับไท่สวยเอ๊ยะ ณ วัดหวังต้าเซียน



หมายเหตุ : เนื่องจากวัดหวังต้าเซียน เป็นวัดของเอกชน จึงต้องทำการจองคิวเข้าชมล่วงหน้า 30 วันก่อนการเดินทาง ซึ่งการจองจะสำเร็จหรือไม่ขึ้นอยู่กับ การตอบรับจากเจ้าหน้าที่ของทางวัดเท่านั้น ทางบริษัททัวร์ไม่สามารถ ยืนยันการเข้าชมได้ และหากการจองไม่สำเร็จ ขอสงวนสิทธิ์ในการงดเข้าชม

นำท่านช้อปปิ้งสินค้าปลอดภาษี ณ DUTY FREE ให้ท่านได้เลือกซื้อสินค้าแบรนด์เนมต่างๆ จากนั้นอิสระให้ท่านเต็มอิ่มกับการช้อปปิ้ง ย่านจิมซาจุ่ย มีร้านขายของ ทั้งเครื่องหนัง, เครื่องกีฬา, เครื่องใช้ไฟฟ้า, กล้องถ่ายรูป ฯลฯ และสินค้าแบบที่เป็นของพื้นเมืองฮ่องกงอยู่ด้วยและตามชอกติกอันซับซ้อนมากมายมี SHOPPING COMPLEX ขนาดใหญ่ชื่อ OCEAN TERMINAL ซึ่งประกอบไปด้วยห้างสรรพสินค้าเรียงรายกันอยู่ และมีทางเชื่อมติดต่อกันสามารถเดินทะลุถึงกันได้ให้แบรนด์ดังมากมายให้ท่านได้เลือกซื้อ ไม่ว่าจะเป็น COACH, LONGCHAMP, LOUIS VUITTON, HEMES, PRADA, GIORDANO, BOSSINI และอีกมากมาย





- 18.00 น.      สมควรแก่เวลานำท่านเดินทางสู่สนามบิน
- 22.45 น.      เหนินฟ้าสู่ สนามบินสุวรรณภูมิ โดยสายการบินฮ่องกงแอร์ไลน์ เที่ยวบิน HX 761
- 00.45 น.      เดินทางถึง สนามบินสุวรรณภูมิ กรุงเทพฯ โดยสวัสดิภาพฯ พร้อมความประทับใจไม่รู้ลืม

หมายเหตุ : โปรแกรมการท่องเที่ยว อาจมีการปรับเปลี่ยนตามความเหมาะสม



## อัตราค่าบริการและเงื่อนไขรายการท่องเที่ยว

ประเภท ห้องพัก (CABIN)	ท่านที่ 1	ท่านที่ 2	ท่านที่ 3	ท่านที่ 4	เด็ก ท่านที่ 3 อายุ 4-14 ปี	เด็ก ท่านที่ 4 อายุ 4-14 ปี
ห้องไม่มีหน้าต่าง คลาสสิก (IC)	35,888 บาท	35,888 บาท	35,888 บาท	35,888 บาท	33,888 บาท	33,888 บาท
ห้องไม่มีหน้าต่าง พรีเมียม (IP)	37,888 บาท	37,888 บาท	37,888 บาท	37,888 บาท	35,688 บาท	35,688 บาท
ห้องมีหน้าต่าง คลาสสิก (OC)	38,888 บาท	38,888 บาท	38,888 บาท	38,888 บาท	36,488 บาท	36,488 บาท
ห้องมีหน้าต่าง พรีเมียม (OP)	39,888 บาท	39,888 บาท	39,888 บาท	39,888 บาท	37,388 บาท	37,388 บาท
ห้องมีระเบียง คลาสสิก (BC)	42,888 บาท	42,888 บาท	42,888 บาท	42,888 บาท	40,888 บาท	40,888 บาท
ห้องมีระเบียง พรีเมียม (BP)	43,888 บาท	43,888 บาท	43,888 บาท	43,888 บาท	41,888 บาท	41,888 บาท

รวมค่าทิปคนขับรถ และมัดคูกุเทศก์ท้องถิ่น

เวียดนาม และฮ่องกง เรียบร้อยแล้ว

ส่วนค่าทิปหัวหน้าทัวร์ที่ดูแลจากเมืองไทย แล้วแต่ความพึงพอใจของท่าน



# Costa Serena

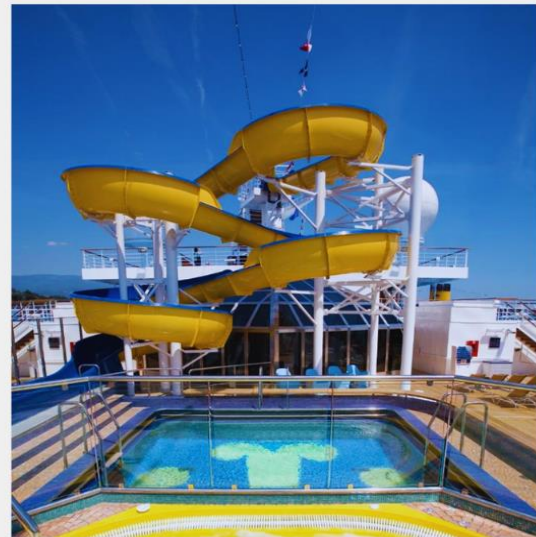


## ข้อมูลทั่วไป

สร้างเมื่อปี : 2007  
 ตบแต่งล่าสุด : 2023  
 Gross tonnage: 114,500t  
 ความยาว : 290m  
 จำนวนเคบิน : 1,500  
 จำนวนผู้โดยสาร : 3,780  
 จำนวนชั้น : 14 decks

## สิ่งอำนวยความสะดวก

สระว่ายน้ำ : 3  
 สไลเดอร์ : 1  
 ฟิตเนส  
 Joging Track  
 Kid's Club  
 ห้องโชว์ Theater : 1 ห้อง (3 ชั้น)  
 ห้องอาหารหลัก : 2 ห้อง (2 ชั้น)  
 ห้องอาหารบุปเฟ่ต์ : 1  
 ห้องอาหารมีค่าใช้จ่ายเพิ่ม : 7  
 สปา : 1 (2 ชั้น) \*มีค่าใช้จ่ายเพิ่ม  
 ร้านปลอดภาษี  
 ดิสโก้  
 เลอจน์  
 คาสิโน



กิจกรรมบางอย่างเปิดให้บริการเป็นเวลา  
เช็คเวลาเปิดปิดบนเรือ



มือเช้า และมือกลางวัน ทุกท่านสามารถใช้บริการห้องอาหารได้ทุกห้อง  
มือค่ำ ห้อง Main Dining ใช้บริการตามรอบและชื่อห้องอาหารที่ระบุใน Cruise Card  
น้ำดื่มบริการในห้องอาหาร เครื่องดื่มอื่นๆ อาทิ น้ำอัดลม น้ำผลไม้ แอลกอฮอล์ มีค่า  
ใช้จ่ายเพิ่ม

## 1. ห้องบุฟเฟต์ (1,034 ที่นั่ง)



อาหารบุฟเฟต์ เลือกตักอาหารเอง



ชั้น 9 ท่าเรือ



เช้า / เที่ยง / เย็น บางวันมีบริการ  
อาหารว่าง น้ำชามือบ่าย  
มีน้ำดื่ม (แบบตัก) บริการ

## 2. Vesta Restaurant (ชั้น 3 : 523 ที่นั่ง / ชั้น 4 : 252 ที่นั่ง)



ห้องอาหารหลัก



ชั้น 3 และ 4 กลางเรือ



เช้า / เที่ยง / เย็น  
มือเช้า บริการอาหารแบบบุฟเฟต์  
มือกลางวัน และเย็น บริการ  
อาหาร A la Carte

## 3. Ceres Restaurant (ชั้น 3 : 738 ที่นั่ง / ชั้น 4 : 387 ที่นั่ง)



ห้องอาหารหลัก




ชั้น 3 และ 4 ท่าเรือ  
ชั้น 4 เป็นห้องอาหารของห้อง  
Suite



เช้า / เที่ยง / เย็น  
มือเช้า บริการอาหารแบบบุฟเฟต์  
มือกลางวัน และเย็น บริการ  
อาหาร A la Carte



## Theater

 ชั้น 3, 4, 5 หัวเรือ


โดยปกติมีวันละ 2 รอบ

- ท่านที่รับประทานอาหารรอบแรก จะได้ดูโชว์รอบ 2
- ท่านที่รับประทานอาหารรอบ 2 จะได้ดูโชว์รอบแรก

บางโชว์อาจมีค่าใช้จ่าย เช็กได้จากเอกสารในห้องพักของท่าน



## Grand Bar

 ชั้น 5 กลางเรือ

ที่แอนด์บาร์ท่านสามารถเลือกซื้อเครื่องดื่มต่างๆ ได้ตลอดวันแล้ว ในช่วงกลางวันมักจะมีกิจกรรมสอนเต้นรำ และช่วงกลางคืนบางคืนจะมีปาร์ตี้ที่ทุกท่านสามารถมาร่วมสังสรรค์ได้



## Casino


 ชั้น 5 ท้ายเรือ

สำหรับท่านที่ชื่นชอบหรืออยากลองเสี่ยงโชค คาสิโนบนเรือ Costa Serena จะเปิดให้บริการในช่วงที่เรือล่องออกสู่น่านน้ำสากลแล้ว และจะปิดช่วงเรือเทียบท่า





## Theater

 ชั้น 3, 4, 5 หัวเรือ

โดยปกติมีวันละ 2 รอบ

- ท่านที่รับประทานอาหารรอบแรก จะได้ดูโชว์รอบ 2
- ท่านที่รับประทานอาหารรอบ 2 จะได้ดูโชว์รอบแรก

บางโชว์อาจมีค่าใช้จ่าย เช็คได้จากเอกสารในห้องพักของท่าน



## Grand Bar

 ชั้น 5 กลางเรือ

ที่แกรนด์บาร์ท่านสามารถเลือกซื้อเครื่องดื่มต่างๆ ได้ตลอดวันแล้ว ในช่วงกลางวันมักจะมีกิจกรรมสอนเต้นรำ และช่วงกลางคืนบางคืนจะมีปาร์ตี้ที่ทุกท่านสามารถมาร่วมสังสรรค์ได้



## Casino

 ชั้น 5 ท้ายเรือ

สำหรับท่านที่ชื่นชอบหรืออยากลองเสี่ยงโชค คาสิโนบนเรือ Costa Serena จะเปิดให้บริการในช่วงที่เรือล่องออกสู่น่านน้ำสากลแล้ว และจะปิดช่วงเรือเทียบท่า





## สระว่ายน้ำ

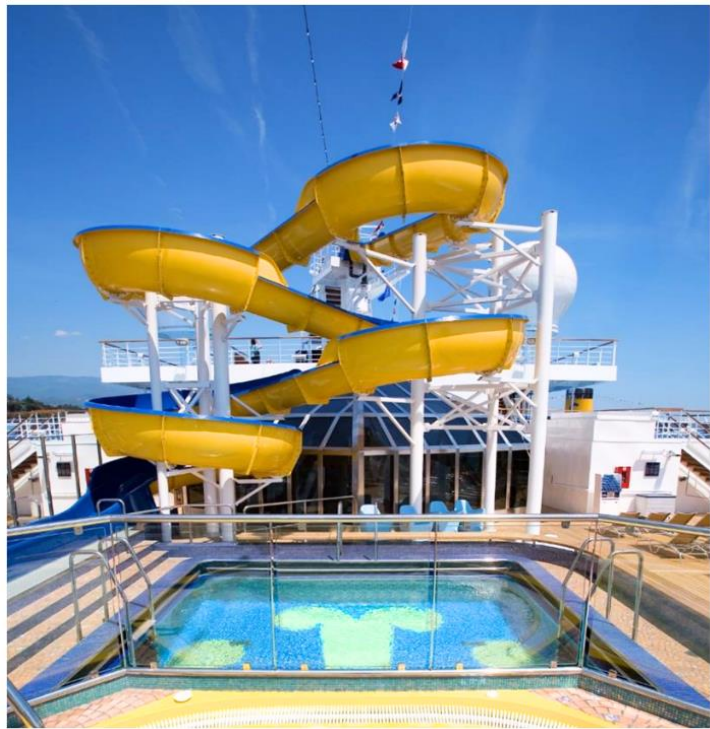
 ชั้น 9

สระว่ายน้ำ Main Pool อยู่ที่ชั้น 9 กลางเรือ

ช่วงเช้า ตรงลานใกล้สระว่ายน้ำ น้ำ มักจะมีกิจกรรมออกกำลังกาย ส่วนในช่วงกลางวันจะมีกิจกรรมสนุกๆ ทุกคนสามารถมาร่วมสนุกกันได้เลย

สระว่ายน้ำท้ายเรือ มีชูชีพเด็กให้บริการ และมีอ่างจุกุชี่ 2 อ่าง

อย่าลืมเตรียมชุดว่ายน้ำไปในทุกทริปที่ลงเรือสำราญ



## ฟิตเนส

 ชั้น 10

สายรักสุขภาพอยากออกกำลังกาย สามารถใช้บริการฟิตเนสที่ชั้น 10 ได้ไม่มีค่าใช้จ่าย แต่ต้องเตรียมชุดกีฬาและรองเท้าผ้าใบไปด้วย





### 1. Casanova

อาหาร Western

เก๋ียง / เย็น

ชั้น 12



### 2. Suhino

ซูชิ

เก๋ียง / เย็น

ชั้น 3

### 3. Steak House

สเต็ก

เก๋ียง / เย็น

ชั้น 12



### 4. Pizzeria

พิซซ่า

ค่ำ

ชั้น 12

### 5. Shabu

ชาบู

ค่ำ

ชั้น 11 ในห้องบุฟเฟต์



### 6. Salty Beach Street Food

เบอร์เกอร์ เฟนชฟราย

ค่ำ

ชั้น 11 ทางเข้าห้องบุฟเฟต์

### 7. Noodle Bar

ก๋วยเตี๋ยว

ค่ำ

ชั้น 11 ในห้องบุฟเฟต์



## ราคานี้รวม

- ✓ ค่าห้องพักบนเรือสำราญ 5 คืน (ห้องพักประเภท Ocean View มีหน้าต่างเท่านั้น)
- ✓ อาหารบนเรือทุกมื้อบนเรือ ในส่วนที่เป็นมื้อหลักที่รวมอยู่ในราคาเรือ
- ✓ ค่าบริการขนส่งกระเป๋าสัมภาระถึงหน้าห้อง (ของเรือ)
- ✓ สามารถขึ้นลงเรือเที่ยว ได้ทุกพอร์ตของเส้นทาง
- ✓ รวมCity Tour ฮองกง พร้อมอาหารกลางวัน 1 มื้อ
- ✓ รวมCity Tour โฮจิมินห์ พร้อมอาหารกลางวัน 1 มื้อ
- ✓ รวมทิปไกด์เวียดนามและฮองกง
- ✓ กิจกรรมสันทนาการ และกิจกรรมร่วมสนุกต่างๆ บนเรือ
- ✓ ฟรีคาร์ดโค้ช รับส่ง กทม.-ท่าเรือ กรณีจองเพิ่มเติมภายหลัง หรือจองแยกจากตอนจองเรือ มีค่าบริการเพิ่มเติม
- ✓ มีไกด์/หัวหน้าดูแลแบบวีไอพี
- ✓ ทีมบริการ และเจ้าหน้าที่ดูแล อำนวยความสะดวกในการเช็คอิน
- ✓ รวมค่าภาษีท่าเรือ
- ✓ รวมค่าทิปบนเรือ
- ✓ รวมตัวเครื่องบินขากลับสายการบิน Hongkong Airlines (HX)
- ✓ ค่าประกัน อุบัติเหตุตามกรมธรรม์ ตามพระราชบัญญัติการท่องเที่ยว (ตามกรมธรรม์) วงเงินประกันท่านละ 1,000,000.- บาท
- ✓ ค่ารักษาพยาบาล (ตามกรมธรรม์) วงเงินประกันท่านละ 500,000.- บาท (ลูกค้าสำรองจ่ายและส่งเบิกภายหลัง)
- ✓ Gratuity / Service Charge ทิปส์ พนักงานบนเรือ ตามระบบสากล ทางเรือจะเรียกเก็บเข้า Cruise Card บัตรประจำตัวบนเรือของท่าน ตามประเภทห้องพัก รายละเอียดดังนี้

## ราคานี้ไม่รวม

- ❖ Custom Fee ที่เวียดนาม 10-20 USD (ถ้ามี)
- ❖ Visa สำหรับหนังสือเดินทางต่างชาติ
- ❖ ห้องอาหารพิเศษ Specialty Restaurant



- ❖ ค่าบริการซักรีด และค่าใช้จ่ายส่วนตัว
- ❖ โซฟพิเศษต่างๆ นอกเหนือจากโซฟหลัก
- ❖ แพ้คเก็จเครื่องดื่ม และเครื่องดื่มนอกเหนือจากมือหลักที่เป็น Complimentary ของเรือ
- ❖ ค่าอินเทอร์เน็ต Wifi
- ❖ ค่าบริการรับฝากรถที่ทำเรือแหลมฉบัง ในกรณีที่ท่านต้องการเดินทางด้วยตัวเอง
- ❖ ค่าใช้จ่ายในการเดินทางไป-กลับ ทำเรือ กรณีที่ท่านขึ้นรถรับส่งไม่ทันตามเวลานัดหมาย
- ❖ Shore Excursion ค่าทัวร์เสริมของเรือในการลงเที่ยวแต่ละ ทำเรือที่จอด  
สำหรับแพ้คเก็จเครื่องดื่ม ค่าทัวร์เสริม และอินเทอร์เน็ตไวไฟเน็ตท่านสามารถซื้อเพิ่มเติมบนเรือ
- ❖ ราคาเสนอแบบราคาสุทธิ ไม่รวมภาษีมูลค่าเพิ่ม7% ภาษีหัก ณ ที่จ่าย 3% และ Government Tax ทุกชนิด
- ❖ ค่าเปลี่ยนแปลงแก้ไข การจองทุกรูปแบบ สามารถดูค่าเปลี่ยนแปลงได้จากเงื่อนไขการยกเลิกและแก้ไขในหมายเหตุ

### การยกเลิก

- ⊗ ไม่สามารถยกเลิกได้ทุกกรณีเนื่องจากเป็นเรือเช่าเหมา ผู้จัดมีการดำเนินการชำระทุกอย่างล่วงหน้า และระยะเวลาในการขายจนถึงเวลาออกเดินทางน้อยกว่าช่วงเวลาที่จะยกเลิกได้
- ⊗ กรณีเปลี่ยนชื่อผู้เดินทาง ก่อนเดินทางไม่น้อยกว่า 30 วัน มีค่าธรรมเนียม **3,000 บาท/ชื่อ/ครั้ง** หากเกิดกรณี มีการห้ามหรือประกาศใดๆ จากรัฐบาลอันส่งผลให้ไม่สามารถเดินทางได้ ทางผู้จัดและ Costa Cruise ขอสงวนสิทธิ์ในการเปลี่ยนแปลงรอบเดินทาง

### หมายเหตุ

- ◆ รายการ กำหนดการต่างๆ ทางผู้จัดขอสงวนสิทธิ์ในการเปลี่ยนแปลงได้ตามความเหมาะสม และไม่ต้องแจ้งล่วงหน้า โดยคำนึงถึงประโยชน์ของลูกค้าเป็นสำคัญ
- ◆ หากลูกค้า มิได้ใช้สิ่งอำนวยความสะดวกใดที่รวมอยู่ในรายการ ไม่สามารถเรียกร้องส่วนต่างใดได้
- ◆ บริษัทขอสงวนสิทธิ์ในการรับผิดชอบค่าใช้จ่ายใดๆ อันเนื่องมาจากเหตุสุดวิสัย ภัยธรรมชาติ การประท้วง การเมือง สงคราม และโรคระบาด
- ◆ รายการ กำหนดการ เส้นทางเรือ อาจเปลี่ยนแปลงได้ตามความเหมาะสม ขึ้นอยู่กับ วิจารณ์ของ Captain บนเงื่อนไขของการรักษาความปลอดภัย ตามหลักสากล
- ◆ การปฏิเสธการเข้าเมืองทุกกรณี และอายุหนังสือเดินทางของท่าน เหลืออายุใช้งานไม่ถึง 6เดือน

## การจองตั๋วและชำระค่าบริการ

1. กรุณาชำระค่ามัดจำ **ท่านละ 20,000 บาท**
2. ค่าตั๋วส่วนที่เหลือชำระ 30 วันก่อนออกเดินทาง กรณีบริษัทฯ ต้องออกตั๋วหรือวีซ่าออกใกล้วันเดินทางท่านจำเป็นต้องชำระค่าตั๋วส่วนที่เหลือตามที่บริษัทกำหนดแจ้งเท่านั้น

## เงื่อนไขการให้บริการ

1. คณะจองจำนวนผู้ใหญ่ 15 ท่านขึ้นไป ออกเดินทาง (มีหัวหน้าทัวร์)
2. คณะจองจำนวนผู้ใหญ่ 10-14 ท่าน ออกเดินทาง (ไม่มีหัวหน้าทัวร์ แต่มีไกด์คนไทย 100 % รอรับที่สนามบินฮ่องกง)
3. คณะจองจำนวนผู้ใหญ่ 1-9 ท่าน ไม่ออกเดินทาง

### กรณีไม่ถึงจำนวนดังกล่าว

- เลื่อน หรือยกเลิกการออกเดินทาง โดยทางบริษัทจะทำการแจ้งให้ท่านทราบล่วงหน้าก่อนการเดินทาง 15 วัน
- หรือขอสงวนสิทธิในการปรับราคาค่าบริการเพิ่ม (ในกรณีที่ผู้เดินทางไม่ถึง 15 ท่านและท่านยังประสงค์เดินทางต่อ) โดยทางบริษัทจะทำการแจ้งให้ท่านทราบก่อนล่วงหน้า

## ▶ เอกสารที่ต้องทำการเตรียมก่อนเดินทางและเดินทางกลับประเทศไทย

พาสปอร์ตตัวจริง (อายุการใช้งานต้องเหลือมากกว่า 6 เดือน)



## P A S S P O R T

### หนังสือเดินทางต้องมีอายุใช้งาน คงเหลือมากกว่า 6 เดือน

ในการจอง หากหนังสือเดินทางท่านหมดอายุ หรือยัง  
ไม่มี หนังสือเดินทาง

ท่านสามารถใช้ สำเนาเล่มเดิม หรือ สำเนาบัตร  
ประชาชน ส่งเข้ามาทำการจองได้ก่อน

**\*\* สำคัญมาก \*\***

ในการต่ออายุเล่มใหม่หรือทำใหม่ ท่าน จำเป็นต้องดู  
ตัวสะกดชื่อ นามสกุล ให้ตรงตามเอกสารจอง