





KAF SCANDINAVIA  
ELEGANCE

KSC211023-EK

## Polar Bear Express Into The Ice SVALBARD NORWAY

ครั้งหนึ่งในชีวิต ตะลุยแดนเยือกแข็ง เมืองใกล้ขั้วโลกเหนือ  
สัมผัสความงามตามธรรมชาติที่ไร้การปรุงแต่งของมหาสมุทรอาร์กติก  
บนเรือ Albatros Expedition Cruise



1 ปีมีเพียงครั้งเดียว  
ห้องพักแบบมี BALCONY  
จำนวนจำกัด 10 ห้อง

บนเรือ Albatros Expedition Cruise

วันเดินทาง 19 - 28 มิถุนายน 2567

10D 7N | 

ราคาเพียง  
**349,999**



## DAY1

23.00 น.

19 มิถุนายน 2567 กรุงเทพฯ(สนามบินสุวรรณภูมิ)

คณะพร้อมกัน ณ อาคารผู้โดยสารขาออกระหว่างประเทศชั้น4 สนามบินสุวรรณภูมิ  
เคาน์เตอร์สายการบินเอมิเรตส์ แอร์ไลน์(EK) พบเจ้าหน้าที่ของบริษัทฯ คอยให้การต้อนรับ  
และอำนวยความสะดวก

## DAY2

02.50 น.

20 มิถุนายน 2567 สนามบินออสโล-โรงละครแห่งชาติ-ศาลาว่าการเมือง  
คอสโล-วิกเกอร์แลนด์พาร์ค-ถนนคาร์ล โยฮัน เกทส์

เดินทางสู่ สนามบินออสโล การ์เดอร์มอน ประเทศนอร์เวย์ โดยสายการบินเอมิเรตส์แอร์ไลน์  
เที่ยวบินที่ EK377 (02.50-06.00) / EK159 (07.30-12.35) (ใช้ระยะเวลาในการเดินทาง  
ประมาณ 14 ชั่วโมง 45 นาที (รวมเวลาแวะเปลี่ยนเครื่องที่สนามบินเมืองดูไบ ประเทศสหรัฐอาหรับ  
เอมิเรตส์) บริการอาหารและเครื่องดื่มบนเครื่อง (เวลาท้องถิ่นช้ากว่าประเทศไทย 5 ชั่วโมง)

12.35 น.

เดินทางถึง สนามบินออสโล การ์เดอร์มอน ประเทศนอร์เวย์ หลังผ่านพิธีตรวจคนเข้าเมือง  
แล้ว นำท่านสู่ เมืองออสโล(Oslo) ประเทศนอร์เวย์(Norway) หนึ่งในเมืองสำคัญทาง  
วัฒนธรรมในยุโรป ตั้งอยู่ขอบด้านเหนือของอ่าวฟยอร์ด (fjord) ที่ชื่อออสโลฟยอร์ด ตัวเมือง  
ประกอบด้วยเกาะ 40 เกาะ เกาะใหญ่ที่สุดชื่อ Malmøya นอกจากนี้ยังมีทะเลสาบ 343 แห่งซึ่ง





## สวนประติมากรรมวิกเกอ์

### VIGELAND SCULPTURE PARK



จากนั้นนำท่าน ผ่านชม **โรงละครแห่งชาติ (Oslo Opera House)** หนึ่งในโครงการปรับปรุงบริเวณชายฝั่งของออสโล ให้เกิดเป็นพื้นที่ที่มีประโยชน์และการปรับผังการจราจรของชายฝั่งด้านตัวเมืองออสโล ชมเมืองออสโล **แฉะถ่ายรูปกับ ศาลาว่าการเมืองออสโล (Oslo City Hall)** เป็นสถาปัตยกรรมที่สวยงามด้วยลักษณะของอาคารหอคอยคู่ ตั้งอยู่บริเวณริมแม่น้ำ ออสโลฟยอร์ด (Oslofjord)

นำท่านผ่านชม **พระบรมมหาราชวัง (Royal Palace)** พระราชวังสุดยิ่งใหญ่อายุเกือบ 200 ปีเริ่มก่อสร้างในปี ค.ศ. 1824 เสร็จสมบูรณ์ วันที่ 26 เดือนกรกฎาคม ปีค.ศ.1849 ระยะเวลา 25 ปี

นำท่านแฉะถ่ายรูปกับ **วิกเกอ์แลนด์พาร์ค หรือ สวนประติมากรรมวิกเกอ์แลนด์ (Vigeland Sculpture Park)** ตั้งอยู่ในสวนสาธารณะฟรอกเนอร์ ความพิเศษของสวนแห่งนี้อยู่ที่ผลงานศิลปะประติมากรรม การแกะสลักรูป

เหมือนจากหินแกรนิต และการหล่อรูปคนด้วยสำริด ในเรื่องราวเกี่ยวกับวัฏจักรชีวิตมนุษย์ เป็นผลงานของกุดตาฟ วิกเกอ์แลนด์ ปฎิมากรชาวนอร์เวย์ชื่อดัง ถือทั้งสวนนี้ยังได้รับการยอมรับว่าเป็นสวนประติมากรรมที่ใหญ่ที่สุดในโลก จุดที่โดดเด่นที่สุดของที่นี่คือ เสาหินโมโนลิท (Monolith) ที่มีความสูงประมาณ 17 เมตร รอบเสาแกะสลักเป็นเรื่องราวเกี่ยวกับวัฏจักรชีวิตมนุษย์ เป็นรูปปั้นคนจำนวนมากมายเรื่องราวเกี่ยวกับคนทั้งมวลที่ เสาหินโมโนลิทสูง ๑๗ เมตร



KSC211023-EK Polar Bear Express Into The Ice Svalbard Norway 10D7N By Emerates Airline

เย็น

รับประทานอาหารเย็น ณ ภัตตาคาร

ที่พัก Thon Hotel Oslo Airport หรือเทียบเท่าระดับ 4 ดาว

(\*\*โรงแรมที่นำเสนอเป็นการนำเสนอเบื้องต้นเท่านั้น ชื่อโรงแรมที่พักทางบริษัทจะทำการแจ้ง 3 - 5 วันก่อนการเดินทาง เนื่องจากโรงแรมมีจำนวนจำกัด หากเต็มทางบริษัทขอสงวนสิทธิ์ไปไหนคนเมืองใกล้เคียงแทน\*\*)



Thon Hotel Oslo Airport  
หรือเทียบเท่าระดับ 4 ดาว

## ถนนคาร์ล โยฮันส์ เกท KARL JOHANS GATE

อิสระให้ท่านเลือกซื้อของฝากและ ช้อปปิ้ง ณ บริเวณ

ถนนคาร์ล โยฮันส์ เกท (Karl Johans Gate) ถนนสายช้อปปิ้งที่มีชีวิตชีวา และมีชื่อเสียงที่สุดแห่งหนึ่งของออสโลมีทั้งร้านค้าร้านอาหารมากมายตั้งอยู่บนถนนเส้นนี้ ให้เวลาท่านได้อิสระ







## DAY3

21 มิถุนายน 2567 สนามบินออสโล-เมืองลองเยียร์เบีย-เรือ Ocean Albatros

### เช้า

07.15 น.

รับประทานอาหารเช้าแบบ Box Set

นำท่านเดินทางสู่สนามบินออสโล

09.45 น.

เพื่อเดินทางสู่ เมืองลองเยียร์เบีย (Longyearbyen)

12.40 น.

โดยสารการบิน Scandinavian Airlines เที่ยวบินที่ SK4490 (09.45-12.40)

เดินทางถึง เมืองลองเยียร์เบีย (Longyearbyen) เมืองในสปีตส์เบอร์เกน (Spitsbergen)

ที่อยู่ใกล้กับขั้วโลกเหนือมากที่สุด ซึ่งเป็นดินแดนของประเทศนอร์เวย์ ห่างจากเมืองออสโล ประมาณ 3 ชั่วโมงโดยเครื่องบิน และประมาณ 1,046 กิโลเมตรจากขั้วโลกเหนือ เป็นศูนย์กลาง การบริหารของสฟาลบาร์ด มีประชากร 2,040 คนในปี ค.ศ. 2008 เมืองนี้ตั้งอยู่ใน หุบเขาลอง เยียร์ดalen (Longyeardalen) ในอดีตถูกใช้ทำเหมืองแร่เป็นเวลาหลายทศวรรษจนมีผู้คนย้าย ถิ่นฐานมาอาศัยอยู่กันมากขึ้นเรื่อยๆ ปัจจุบันกลายเป็นเมืองศูนย์กลางทุกสิ่งทุกอย่างของสฟาลบาร์ด



### กลางวัน

รับประทานอาหารกลางวัน ณ ภัตตาคาร



# เรือ

# OCEAN ALBATROS

ใหม่ล่าสุดในเครือ

ALBATROS



นำท่านเช็คอิน



แนะนำส่วนต่างๆบนเรือ และซักซ้อมการปฏิบัติตัวบนเรือ

เช็คอินลงเรือ Ocean Albatros เรือสำรวจลำใหม่ล่าสุดในเครือ Albatros Expeditions ที่ออกสู่ออกท่องทะเลในปี2023 เป็นเรือที่มีความแข็งแรงและปลอดภัยขั้นสูงสุด สามารถล่องได้ทั้งบริเวณขั้วโลกเหนือ/ใต้ Arctic และAntarctica บนเรือมีพนักงานบริการกว่า100คน และไกด์ประจำเรือรวมถึงผู้เชี่ยวชาญในแต่ละสาขา สะดวกสบายด้วย Loungeบริการชา/กาแฟ และขนมต่างๆ ,ห้องอาหารนานาชาติ, ห้องบรรยาย, ห้องออกกำลังกาย, สระว่ายน้ำ, ดาดฟ้าสำหรับทำกิจกรรมต่างๆ อีกทั้งมีเรือ Zodiacs เรือยางขนาดย่อมที่จะพาท่านท่องเที่ยวกรีนแลนด์อย่างใกล้ชิด และเป็นมิตรกับธรรมชาติ ห้องพักบนเรือออกแบบอย่างทันสมัย มีห้องน้ำในตัว สิ่งอำนวยความสะดวกที่จำเป็นภายในเรือ

หลังจากที่ขึ้นเรือมาแล้วนำท่านเก็บสัมภาระในห้องพัก ให้ท่านเดินสำรวจที่ตั้งของส่วนต่างๆของเรือ และในวันนี้ทางเรือจะจัดกิจกรรมอธิบายกฎต่างๆในการสำรวจบริเวณขั้วโลกและซ้อมการเตรียมตัว [redacted] โดยท่านจะต้องใส่เสื้อชูชีพที่อยู่ในห้องพักของท่านแล้วรีบที่สุดเมื่อพบตาม (เป็นมาตรการรักษาความปลอดภัยสูงสุด ขอความร่วมมือทุกท่านปฏิบัติตามอย่างเคร่งครัด) ในการล่องเรือแบบเอ็กซ์เพดิชั่น ซึ่งเป็นเรือ ZODIAC ที่สามารถนำท่านขึ้นเหยียบสถานที่ทำกิจกรรม นอกจากนี้ทุกท่านจะได้รับเสื้อกันหนาวชนิดที่ออกแบบพิเศษเพื่อให้ความอบอุ่นแก่ร่างกาย และรองเท้าบูทสำหรับใช้เดินบนเกาะต่างๆ สำหรับผู้ที่ใช้บริการจากทางเรือ Ocean Albatros ที่ต้องบุกตะลุยจุดเหนือเส้นอาร์คติก

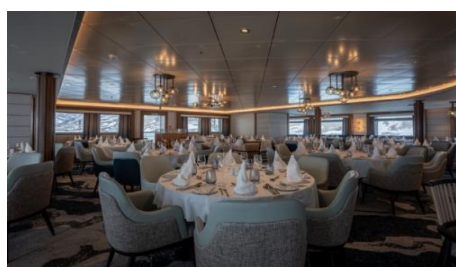
หลังกิจกรรมอิสระให้ท่านได้ผ่อนคลายอิริยาบถและพักผ่อน ตามอัธยาศัย (แนะนำให้ท่านออกกำลังกายในห้องยิม ที่มีบริการลูกค้ายอดนิยม) เพื่อคลายความเมื่อยล้าและเตรียมร่างกายให้พร้อมสำหรับกิจกรรมต่อไป





เย็น

รับประทานอาหารเย็น ณ ห้องอาหารบนเรือ





## แผนการเดินทาง

- **DAY 1** Longyearbyen, Spitsbergen เริ่มเดินทาง
- **DAY 2** ทิศตะวันตกเฉียงเหนือของ Svalbard พื้นที่ธรรมชาติของไฮอาร์คติก
- **DAY 3** Into The Pack Ice ทะลุผ่านน้ำแข็ง
- **DAY 4** Into The Pack Ice ทะลุผ่านน้ำแข็ง
- **DAY 5** กลับสู่ Longyearbyen ทิศตะวันตกเฉียงเหนือของ Svalbard
- **DAY 6** Longyearbyen, Spitsbergen การเดินทางสิ้นสุด







เรือตัดน้ำแข็งสุดพิเศษของเราเป็นวิธีเดินทางที่ดีที่สุดในการสำรวจทะเลที่เต็มไปด้วยน้ำแข็ง ทำให้เห็นวิวที่สวยงามที่สุดเท่าที่เป็นไปได้ท่ามกลางน้ำแข็งที่แปรเปลี่ยนตลอดซึ่งทอดยาวจากสฟาลบาร์ดไปยังไซบีเรียและอลาสก้า ไกลออกไปเกินขั้วโลกเหนือ การเดินทางผ่านน้ำแข็งขาวโพลนเหนือจริงเป็นความท้าทายแม้กระทั่งสำหรับคนเดินเรือผู้ชำนาญที่สุด ถึงกระนั้น ก็ปัดน้ำแข็ง ทิมหอบังคับการ และผู้นำการสำรวจที่เชี่ยวชาญจะลัดเลาะเส้นทางอย่างคล่องแคล่วและแหวกผ่านน้ำแข็งเพื่อสำรวจดินแดนพิศวงให้ได้มากที่สุด ร่วมการผจญภัยครั้งสำคัญในชีวิตบนเรือ Ocean Albatros เพื่อดื่มด่ำ



ออกผจญภัยไปยังสุดขอบแผนที่โลกสู่ **มหาสมุทรอาร์คติก** อันหนาวเหน็บ – บ้านของหมีขั้วโลกสุดแกร่ง ราชาแห่งอาร์คติก มาร่วมการเดินทางครั้งใหม่อันน่าตื่นเต้นบนเรือ Ocean Albatros เพื่อสำรวจเขตแดนมหาสมุทรอาร์คติกที่อยู่ตอนเหนือสุดของโลกใบนี้ เมื่อออกเรือจากเมืองที่อยู่เหนือสุดของโลกชื่อ Longyearbyen (ลองเยียร์เบียเนน) การเดินทางสุดพิเศษนี้จะพาทุกท่านเยี่ยมชมเขตตอนเหนือของหมู่เกาะ Svalbard (สฟาลบาร์ด) อันน่าทึ่งก่อนใช้เวลาสองวันเต็ม ๆ สำรวจธรรมชาติที่มีสภาพแวดล้อมเยือกแข็ง แหล่งน้ำอุดมสารอาหารทางตอนเหนือของทะเล



ทุกวันนี้ ที่นี้ยังคงเหลือร่องรอยความเป็นมาของยุคดึกดำบรรพ์เพียงแค่กระดูกและร่องรอยเล็กน้อยในการตั้งถิ่นฐานของมนุษยชาติ และ  
ค่อยๆ กลับคืนสู่สภาพความเป็นธรรมชาติแห่งดินแดนอาร์กติก อันเป็นสรวงสวรรค์สำหรับเหล่าผู้รักธรรมชาติ ต้นอาร์กติก  
ปีอบบีและต้นแซกซิเฟรจสีม่วงยังคงยืนต้นท่าทายสภาพอากาศ รอดผลิดอกในช่วงหน้าร้อนที่มีอยู่อย่างจำกัด ผึ้งห่าน  
เปิดไอดอร์และนกทะเลหลากหลายชนิดต่างกลับมาสร้างรังฟุมฟักลูกน้อย เหล่าวอลรัสคลานขึ้นมาตรงบริเวณชายหาด

## The Arctic Circle SVALBARD

# SVALBARD



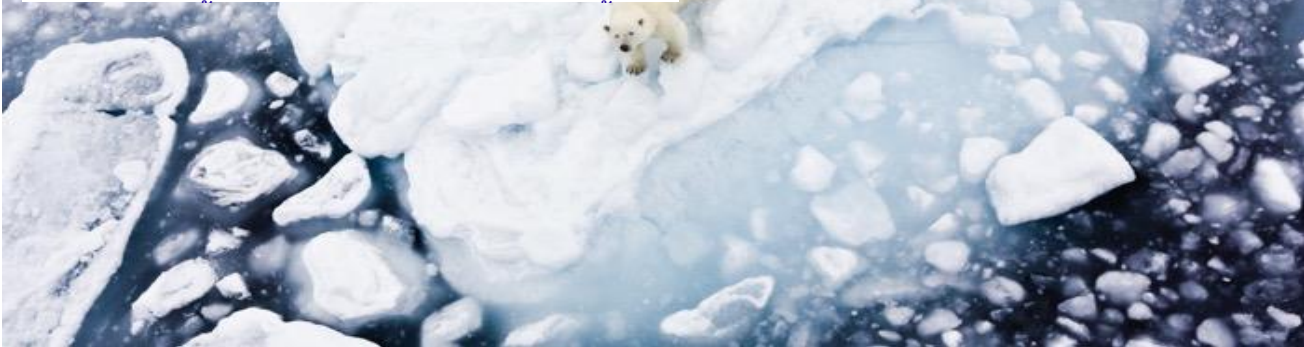
**นอร์ธเวสต์สฟาลบาร์ด (Svalbard)** ดินแดนทางทิศตะวันตกเฉียงเหนือ  
ของสฟาลบาร์ด ถือว่าเป็นหนึ่งในพื้นที่ใหญ่ที่สุดแห่งยุโรปที่ยังคงรักษา  
สภาพธรรมชาติแบบดั้งเดิมเอาไว้ และได้ประกาศขึ้นทะเบียนเป็นอุทยาน  
แห่งชาติเมื่อปี ค.ศ. 1973 ดินแดนแห่งนี้มีชื่อเสียงในเรื่องของ  
ประวัติศาสตร์ความเป็นมา ที่จุดบันทึกหลักฐานของการเข้ามายังดินแดน  
สฟาลบาร์ด โดยมนุษยชาติในยุคแรกเริ่ม มีกลุ่มชาวนอร์สที่อาจเป็นผู้  
ค้นพบชายฝั่งอันปกคลุมไปด้วยธารน้ำแข็งในยุคไวกิ้ง และมีการสำรวจ  
ของนายวิลเลียม แบเรนตส์ นักสำรวจชาวดัตช์ ที่ถูกระบุไว้อย่างแน่ชัดว่า  
เป็นกลุ่มแรกที่เข้ามาสำรวจดินแดนนี้ และได้เรียกทะเลแบเรนตส์ตามชื่อ

ของเขา ปัจจุบันดินแดนดังกล่าวนี้ได้รับการปกป้องจากการรุกรานของ  
เขาได้สังเกตเห็นว่า มีวาฬและแมวน้ำอาศัยอยู่เป็นจำนวนมาก และในไม่ช้าพวกมันก็ได้กลายเป็นเหยื่อของเหล่านัก  
ล่าวาฬ ชาวดัตช์และชาวดัตช์ที่เข้ามายังดินแดนนี้ในช่วงทศวรรษเดียวกันกับที่บาเรนซ์เดินทางมาถึง พวกเขาเหล่านี้ได้  
พรากเอาชีวิตสัตว์ตามธรรมชาติพวกนี้ไป ที่นี้เป็นสถานที่ที่ผืนดิน ผืนน้ำและธารน้ำแข็งได้มาบรรจบกัน ทำให้สถานที่แห่งนี้  
ได้กลายเป็นลานเก็บเกี่ยวบรรดายักษ์ใหญ่แห่งท้องทะเลนี้ แยกขึ้นซากวาฬ เลือกลงน้ำมันจากมัน สิ่งที่มีค่าที่สุดดุจดั่งเพชร  
พลอย ได้กลายมาเป็น "สเมียร์เรนเบิร์ก" อดีตอาณานิคมแห่งดัตช์ ที่ยังคงมีร่องรอยอดีตของศตวรรษที่ 16 หลงเหลือให้เห็นอยู่  
อาทิ เตาอบแยกน้ำมันวาฬ, อาคารสำนักงาน เป็นต้น ในบริเวณใกล้เคียง กันอันเป็นที่ตั้งของเกาะเอเทอร์นอร์เวย์ สถานที่ที่ได้  
ถูกบันทึกไว้ว่าเป็นมูมมิดของการพัฒนาทางอุตสาหกรรม มีเพียงน้อยคนได้วาดฝันที่จะมีชีวิตดีขึ้นกว่าเดิม แต่กลับ  
ต้องมาฝังร่างทิ้งไว้ตรงนี้ที่ไกลจากบ้านพวกเขาหลายพันไมล์





**เกาะสปีตซ์เบอร์เกน (Spitsbergen)** เป็นเกาะที่ใหญ่ที่สุดในหมู่เกาะสवालบาร์ดของนอร์เวย์ ซึ่งรวมถึงเกาะเล็ก ๆ อีกสามเกาะ ได้แก่ Nordaustlandet, Barentsøya และ Edgeøya มักเรียกกันว่า **“ดินแดนแห่งพระอาทิตย์เที่ยงคืน”** มีชื่อเรียกอีกอย่างว่า **“เมืองหลวงแห่งสัตว์ป่าแห่งอาร์กติก”** สปีตซ์เบอร์เกนอยู่ห่างจากขั้วโลกเหนือประมาณ 1,300 กิโลเมตร มีตลอด 4 เดือนของปี แต่เมื่อดวงอาทิตย์ลับขอบฟ้าในเดือนเมษายน วันจะยาวไปจนถึงเดือนมิถุนายนที่ดวงอาทิตย์ไม่เคยตกดิน ซึ่งจะเป็นการดีสำหรับการชมสัตว์ป่าที่ทำให้สปีตซ์เบอร์เกน เป็นที่นิยมในหมู่นักเดินทางเพื่อ **สำรวจหมีขั้วโลกและในจุดชมสัตว์ป่าในแถบอาร์กติกแห่งนี้ยังเป็นที่อยู่อาศัยของวอลรัส กวางเรนเดียร์สฟาลบาร์ด แมวน้ำ**



เริ่มการล่องเรือ Albatros Expedition Cruise เดินทางท่องเที่ยวในเส้นทางหมู่เกาะสवालบาร์ดอันห่างไกลภายในเส้นอาร์กติกเซอร์เคิล ตื่นตาตื่นใจไปกับน้ำทะเลสีฟ้าเย็นฉ่ำของภูมิภาคขั้วโลก สัมผัสกับสภาพแวดล้อมอาร์กติกที่ไม่เหมือนใคร ไม่มีที่สิ้นสุด และสัตว์ป่าที่พบเห็นได้ยากซึ่งอาศัยอยู่ที่แห่งนี้ มีน้อยคนมากที่เคยเห็นหมีขั้วโลก วอลรัส กวางเรนเดียร์ และสุนัขจิ้งจอกอาร์กติกในที่อยู่อาศัยตามธรรมชาติของสัตว์เหล่านี้ ในขณะที่นกทะเลและวาฬเบลูก้านับพันร่วมติดตามการเดินทางผ่านถิ่นทุรกันดารน้ำแข็งที่น่าจดจำแห่งนี้ นี่คือนจุดหมายปลายทางที่น่าอัศจรรย์และเปลี่ยนแปลงอยู่ตลอดเวลา และที่แห่ง

### ล่องเรือเกาะสปีตซ์เบอร์เกน สवालบาร์ด

นำท่านล่องเรือไปรอบๆ เกาะสปีตซ์เบอร์เกน เพื่อค้นหาสัตว์ป่า การเดินทางของท่านจะครอบคลุมเกาะสปีตซ์เบอร์เกน ท่านจะได้ชื่นชมความอัศจรรย์ของธรรมชาติ เหล่าสัตว์ที่อาศัยอยู่บริเวณภูมิประเทศแบบขั้วโลกไปจนถึงธารน้ำแข็งอันยิ่งใหญ่ซึ่งมีภูมิทัศน์ธรรมชาติอันหลากหลาย ในวันที่ฟ้าเปิดใสจะสามารถนำท่าน landing ลงไปเดินสำรวจบนแผ่นดินของสवालบาร์ดได้ แต่ทีมงานของเรือต้องมั่นใจว่าไม่มีหมีขาวอยู่ในบริเวณนั้น



## DAY5-6



ที่พัก

รับประทานอาหารกลางวันและอาหารเย็น ณ ห้องอาหารบนเรือ

ห้องพักบนเรือ Ocean Albatros

23-24 มิถุนายน 2567

Into The Pack Ice ตะลุยผืนน้ำแข็ง-ชมความสวยงามมกลาเชียร์และฟยอร์ด

เช้า

รับประทานอาหารเช้า ณ ห้องอาหารบนเรือ

นำท่านจะสัมผัสถึงสายลมที่เย็นยะเยือกพัดผ่านแก้มของท่านรับรู้ถึงกลิ่นกายของหิมะและทะเลผ่านลมหายใจ แสงอาทิตย์ตกกระทบกับแผ่นน้ำแข็งที่กำลังล่องลอยอยู่บนผืนน้ำ จนเปล่งแสงสะท้อนเรืองแสงออกมา ยิ่งผืนเมฆบนท้องฟ้า เข้าชมธรรมชาติที่ไม่เหมือนที่ใดในโลก กลุ่มธารน้ำแข็งก้อนมหึมาที่กำลังยกตัวลอยขึ้นราวกับเป็นมงกุฎแห่งโลกใบนี้ ธารน้ำแข็งเหล่านี้จะมีการเปลี่ยนแปลงอยู่ตลอดเวลา แผ่กระจายจากขั้วโลกเหนือมายังนอร์ทสฟาลบาร์ด และล่องลอยผ่านมหาสมุทรอาร์กติกข้ามมายังชายฝั่งทางเหนือ





นำท่านสัมผัสถึงสายลมที่เย็นยะเยือกพัดผ่านแก้มของท่าน รับรู้ถึงกลิ่นกายของหิมะและทะเลผ่านลมหายใจ แสงอาทิตย์ตกกระทบกับแผ่นน้ำแข็งที่กำลังล่องลอยอยู่บนผืนน้ำ จนเปล่งแสงสะท้อนเรืองแสงออกมายังผืนเมฆบนท้องฟ้า เข้าสู่ธรรมชาติที่ไม่เหมือนที่ใดในโลก กลุ่มธารน้ำแข็งก้อนมหึมาที่กำลังยกตัวลอยขึ้นราวกับเป็นมงกุฎแห่งโลกใบนี้ ธารน้ำแข็งเหล่านี้จะมีการเปลี่ยนแปลงอยู่ตลอดเวลา แม้กระจายจากขั้วโลกเหนือมายังนอร์สฟาลบาร์ด และล่องลอยผ่านมหาสมุทร

กลุ่มธารน้ำแข็งแห่งอาร์กติก จัดเป็นแหล่งที่อยู่อาศัยที่ใหญ่ที่สุดแห่งหนึ่งของโลก แม้ว่าจะมีขนาดไม่เท่ากันในแต่ละปี โดยจะมีพื้นที่กว้างขวางมากในช่วงหน้าหนาว แต่ทว่าในหน้าร้อนนั้นพื้นที่กลับลดลง ทะเลธารน้ำแข็งที่สฟาลบาร์ดนี้เองก็เช่นกัน ในช่วง 2 วันแห่งการล่องชมของท่าน จะได้เห็นธรรมชาติของดินแดนที่เข้าถึงได้ยากอย่างเต็มที่ ดินแดนขาวโพลนแลดูปราศจากสิ่งมีชีวิตใดๆ เมื่อมองแวบแรก แต่ซ่อนเรื่องราวลึกลับของสิ่งมีชีวิตอันคาดไม่ถึง ซึ่งพระมารดาแห่งธรรมชาติได้เสกสรรค์ให้มาส่งให้เราได้ชมด้วย อยากรู้เรื่องอะไรก็มาปรึกษาเรา



ขณะที่เรือ Ocean Albatros ล่องไปตามช่องระหว่างธารน้ำแข็ง ก็จะได้เห็นฝูงปลาตัวเล็ก ๆ คล้ายปลาคอดแหวกว่ายไปตามผืนน้ำใสๆ ราวกับภาพซิลิเกต เหล่านกนางนวลบินตามอยู่ท้ายเรือ มองไกลออกไปจะเห็นแต่มีสีดำๆ อยู่บนธารน้ำแข็ง เมื่อเข้าไปใกล้ๆ กลับเป็นฝูงแมวน้ำที่ขนของพวกมันเปล่งประกายทำทนายแสงอาทิตย์กำลังอาบแดดอย่างสบายใจอยู่บนธารน้ำแข็ง วาฬเบลูกา หรือ อาจจะเป็นวาฬโบริเวสต์ตัวมหึมาที่โผล่กระแทกผืนน้ำแข็งขึ้นมาก็เป็นได้ **หมีขั้วโลก** ที่ดูคล้ายจุดสีออกเหลืองๆ อยู่บนธารน้ำแข็ง กำลังยื่นสายหัวไปมา พวกมันเป็นดังพระราชาดินแดนอาร์กติกแห่งผืนอาณาจักรน้ำแข็งที่อยู่เหนือสุดของโลก ใจนี้ ไส้โลหิตของการล่องเรือชมในครั้งนี่



## สถานที่ท่องเที่ยวไฮไลท์

Northwest

# SPITSBERGEN NATIONAL PARK

อุทยานแห่งชาติสปีตซ์เบอร์เกน

อุทยานแห่งชาติแห่งนี้ สร้างความเซอร์ไพรส์สำหรับแขกผู้มาเยือนบางคน ด้วยลักษณะทางธรรมชาติที่นำมาซึ่งความอัศจรรย์ใจมากที่สุดคือภูมิประเทศแบบทุนดราอาร์กติกที่มีมอสและไลเคนเฉพาะถิ่น อีกทั้งเป็นที่ตั้งของ 2 น้ำพุร้อน คือน้ำพุร้อน Troll และน้ำพุร้อน Jotun ซึ่งตั้งอยู่ริมขอบฟยอร์ด Bockfjorden ที่ละติจูดเกือบ 80 องศาเหนือ เป็นน้ำพุร้อนที่อยู่เหนือที่สุดในโลก ท่านสามารถพบนกหลายหลายสายพันธุ์ที่อาศัยอยู่บริเวณอาร์กติก เช่น นกพัฟฟิน นกนางนวล







## NORDAUSTLANDET

เกาะนอร์ดออสต์ลันเด็ต

เป็นเกาะที่ใหญ่รองลงมาจากเกาะสปิตซ์เบอร์เกน ซึ่งมีกวาวเรนเดียร์ ห่านขาสี่ชมพู และวอลรัส สัตว์เลี้ยงลูกด้วยนมซึ่งอาศัยอยู่แถบขั้วโลกเหนือ และหากโชคดีท่านอาจได้พบกับหมีขั้วโลกอีกด้วย



## MONACO GLACIER OR MONACOBREEN

โมนาโค กลาเซียร์

## HILOPEN STRAIT

ช่องแคบฮินโลเพน

เป็นที่อยู่ของแมวน้ำเครา แมวน้ำวงแหวนและหมีขั้วโลก ที่ทางเข้ามีความเป็นไปได้ที่ ท่านจะเห็นวาฬสีน้ำเงิน พาท่านล่องเรือ zodiacs ท่ามกลางธารน้ำแข็งและ Lomfjordshalvøya ท่านจะได้ชมหน้าผา Alkefjellet พร้อมกับนกบรึนนิคส์ กิลลิมอต(Brünnich's guillemots) นับพันตัวทางฝั่งตะวันออกของช่องแคบฮินโลเพน





# ICE PACK @80 DEGREE

องศาที่ 80 ซึ่งเป็นบริเวณที่มีก้อนน้ำแข็ง (Ice pack) ปกคลุม ท่านอาจมีโอกาสดำเนินการพบเห็นสัตว์ขั้วโลกอย่างหมีขาวขั้วโลก (Polar Bear) ที่มักอาศัยอยู่ในบริเวณนี้ พร้อมชื่นชมทัศนียภาพของก้อนน้ำแข็งและแผ่นน้ำแข็งบริเวณองศาที่ 80

โมนาโค กลาเซียร์เป็นหนึ่งในธารน้ำแข็งที่ใหญ่ที่สุดในเกาะสปีตส์เบอร์เกน คำว่า Breen เป็นคำภาษา挪威海 แปลว่า ธารน้ำแข็ง หรือ Glacier โมนาโค กลาเซียร์มีความกว้างประมาณ 7 กม.และสูง 60 ม. เป็นธารน้ำแข็งที่ทอดตัวยาวใน ไลเดิลฟยอร์ด Liefdefjorden (The Love Ford) แถมยังได้ชื่อว่า "Spitsbergen's most beautiful glacier" อีกทั้งท่านจะได้ชมการแตกออกของภูเขาน้ำแข็งที่ลอยตัวลงสู่ทะเลอย่างน่าอัศจรรย์และสวยงามยิ่งและจะได้ชมการแตกออกของภูเขาน้ำแข็งที่ลอยตัวลงสู่ทะเลอย่างน่าอัศจรรย์และสวยงามยิ่ง







# HORNSUND

## ฮอร์นซุนด์

อ่าวที่มีทัศนียภาพสวยงามถึงโอบล้อมด้วยขุนเขาและธารน้ำแข็ง ซึ่งเป็นหนึ่งในภูมิประเทศที่สวยงามที่สุดของ  
**KONGSFJORDEN**  
 สวาโลนอร์ด และยังเป็นที่ดูที่ตามรอยเห็นการล่าเหยื่อของหมีขั้วโลกได้อีกด้วย ในอดีตบริเวณนี้ยังเป็นที่ฐานที่ตั้งของนัก  
 ผนึกขั้วโลกที่นำโดยเฟรเดอริก นอร์เดน ซึ่งได้รอดชีวิตโดยหนีได้





## กิจกรรม SHORE EXCURSION

เป็นเกาะที่ใหญ่รองลงมาจากเกาะสปีตซ์เบอร์เกน ซึ่งมีทิวทัศน์ที่สวยงาม หาดทรายสีขาว และมวลน้ำแข็งที่ลอยตัวด้วยลมซึ่งอาศัยอยู่แถบขั้วโลกเหนือ และหากโชคดีท่านอาจได้พบกับหมีขั้วโลกอีกด้วย



### LILLIEHÖÖKFJORDEN

ลิเลียนฮุก

เป็นบริเวณพื้นที่เหมืองเก่าทางตอนเหนือของสวาบาร์ดในเขตคองสฟยอร์ด(Kongsfjord)ซึ่งบริเวณแถบนี้ยังคงมีสิ่งก่อสร้างในการทำเหมืองในสมัยก่อนให้เห็น และยังเป็นอีกหนึ่งบริเวณที่สามารถพบเห็นสัตว์ขั้วโลกอย่างหมีขาว สุนัขจิ้งจอก หรือกวางเรนเดียร์



\*\*\*สถานที่เข้าเยี่ยมชมในแต่ละสถานที่ขึ้นอยู่กับสภาพอากาศในแต่ละวันซึ่งไม่สามารถคาดการณ์ล่วงหน้าได้ ทั้งนี้ขึ้นอยู่กับความคิดเห็นของกัปตันและทีมงานของเรือ โปรแกรมอาจมีการปรับเปลี่ยนแบบรายวันหรือชั่วโมงต่อชั่วโมง เพื่อความเหมาะสมและปลอดภัยของท่านเป็นสำคัญ\*\*\*





ในแต่ละ Port of call ท่านสามารถได้เลือกกิจกรรม Excursion ได้ 1 อย่างโดยไม่เสียค่าใช้จ่ายเพิ่มเติม หากท่านสนใจกิจกรรมอื่นนอกเหนือจากที่ท่านเลือก กรุณาแจ้งกับหัวหน้าทัวร์เพื่อติดต่อเคาน์เตอร์ทัวร์บนเรือ

## นั่งเรือ ZODIAC

กิจกรรมนั่งเรือ Zodiac ดูเขาน้ำแข็ง ดูสัตว์ประจำถิ่น หรือนั่งเข้าสู่พื้นดินของเกาะ เรือโซดิแอคนี้ สามารถบรรจุนักท่องเที่ยว 12 – 16 คน เป็นเรือยางลอยน้ำติดเครื่องยนต์ที่ได้รับการออกแบบพิเศษเพื่อการเข้าถึงบนลานน้ำแข็ง และเข้าไปใกล้ชิดกับเหล่าสัตว์ทั้งหลาย ได้ดีมีค่ากับบรรยากาศรอบตัวได้เต็มที่



## ARCTIC WILDLIFE VIEWING

เสน่ห์อย่างหนึ่งของอาร์กติกคือสัตว์ป่านานาชนิดที่น่าทึ่ง สำหรับนักดูนก ท่านสามารถพบเจอ นกพัฟฟิน, นกนางนาลคิตติเวดชาดำ, นกกุลลิมอตดำและอีกมากมายหลากหลายชนิด บนแถบหิมะทุนดรา นกชายเลนม่วง และห่าน มักปรากฏตัวให้เห็น อีกทั้งในน่านน้ำอาร์กติกท่านจะสามารถพบ วาฬหลายสายพันธุ์ที่มีความโดดเด่นในแถบอาร์กติก ได้แก่ วาฬสีเทา วาฬหัวคันศร วาฬเบลูก้า วาฬหลังค่อม และวาฬมิงค์ แมวน้ำ สิงโตทะเล และวอลรัส ก็พบเห็นได้ทั่วไปเช่นกัน อีกทั้งยังมี กวางเรนเดียร์ สุนัขจิ้งจอกอาร์กติก โดยไฮไลท์ของบริเวณขั้วโลกเหนือ นั่นก็คือ



LAND MAMMALS



เสน่ห์อย่างหนึ่งของอาร์กติกคือสัตว์ป่านานาชนิดที่น่าทึ่ง สำหรับนักดูนก ท่านสามารถพบเจอ นกพัฟฟิน, นกนางนาลคิดติเวคชาดำ, นกกุลลิมอตดำและอีกมากมายหลากหลายชนิด บนแถบหิมะทუნดรา นกชายเลนม่วง และห่าน มักปรากฏตัวให้เห็น อีกทั้งในน่านน้ำอาร์กติกท่านจะสามารถพบ วาฬหลายสายพันธุ์มีความโดดเด่นในแถบอาร์กติก ได้แก่ วาฬสีเทา วาฬหัวคันศร วาฬเบลูก้า วาฬหลังค่อม และวาฬมิงค์ แมวน้ำ สิงโตทะเล และวอลรัส ก็พบเห็นได้ทั่วไปเช่นกัน อีกทั้งยังมี กวางเรนเดียร์ สุนัขจิ้งจอกอาร์กติก โดยไฮไลท์ของบริเวณขั้วโลกเหนือนั้นก็คือ



REINDEER



ARCTIC FOX







MUSK OX

ARCTIC HARE

# MARINE MAMMALS



HUMPBACK WHALE



BLUE WHALE



ORCA



WALRUS





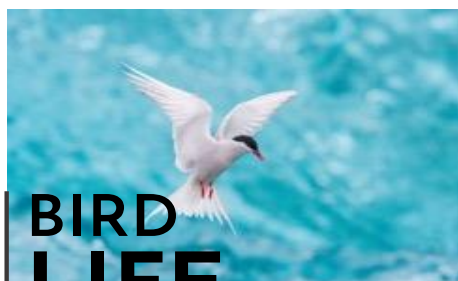
PUFFIN



KITTIWAKE



LITTLE AUK



**BIRD  
LIFE**

ARCTIC TERN



FULMAR



SNOW BUNTING





ประสบการณ์ที่ท่านจะประทับใจที่ได้จากการเดิน hiking ในภูมิภาคประเทศแถบอาร์กติก นอกจากสัตว์ ป่าตามธรรมชาติ  
 ที่เดินทั่วไปตามเกาะต่างๆ แล้ว เหมาะอย่างยิ่งสำหรับนักสำรวจที่รักการผจญภัยและกระตือรือร้นที่จะชื่นชมสัตว์ป่าใน  
 ถิ่นที่อยู่ของมันเอง ซึ่งเป็นส่วนหนึ่งของประสบการณ์การเดินทาง hiking ที่สวาลบาร์ด มั่นใจได้ว่าท่านจะพบกับทิวทัศน์  
 สวยงามที่คาดไม่ถึงเลยจริงๆ



**HIKING**

KING EIDER



PINK-FOOTED



IVORY GULL



BLACK GUILLEMOT



ARCTIC SKUA



RED-THROATED



\*\*\*กิจกรรมในแต่ละสถานที่ขึ้นอยู่กับสภาพอากาศในแต่ละวันซึ่งไม่สามารถคาดการณ์ล่วงหน้าได้  
 รับประทานอาหารกลางวันและอาหารเย็น ณ ห้องอาหารบนเรือ  
 ท่านอาจจะได้มีโอกาสทำทกกิจกรรมข้างต้น หรือ อาจจะทำได้เพียง 1-2 กิจกรรม ทั้งนี้ขึ้นอยู่กับ  
 ทพก ห้องพักบนเรือ Ocean Albatros  
 การตัดสินใจของกัปตันและทีมงานของเรือ โปรแกรมอาจมีการปรับเปลี่ยนแบบรายวันหรือ  
 หลังอาหารเย็นอิสระให้ท่านพักผ่อนตามอัธยาศัย เพลิดเพลินกับกิจกรรมต่างๆบนเรือสำราญ นั่งพักผ่อน  
 ชั่วโมงต่อชั่วโมง เพื่อความเหมาะสมและปลอดภัยของท่านเป็นสำคัญ\*\*\*  
 ตามมุมมองต่างๆของเรือ หรือใช้บริการในเรือ เช่น ร้านอาหาร บาร์ ห้องสมุด Knud Rasmussen ร้านเสื้อผ้า  
 ดิค Albatros Ocean ฟิตเนส สปา Albatros Polar สระว่ายน้ำอินฟินิตี้ จากูซซี่ ชาวน่า ทานอาหารว่าง  
 และเครื่องดื่มต่างๆ เป็นต้น ในช่วงค่ำของทุกวันจะมีการสรุป เหตุการณ์ทั้งหมดแบบวันต่อวัน และบริฟ  
 การเตรียมการ สถานที่ที่จะเยี่ยมชมในวันต่อไป กิจกรรมสำหรับวันต่อไป







# DAY 7

## 25 มิถุนายน 2567 กลับเข้าฝั่ง นอร์ธเวสต์สฟาลบาร์ด

**เช้า**

**รับประทานอาหารเช้า ณ ห้องอาหารภายในเรือสำราญ**

นำท่าน **กลับชายฝั่งนอร์ธเวสต์สปีตส์บาร์เกิน** ด้วยความประทับใจ หลังจากการล่องเรือชม  
 ทัศนวิสัยแห่งผืนน้ำแข็ง ซึ่งครั้งหนึ่งเคยเป็นสถานที่ล่าวาฬและแมวน้ำ แต่ปัจจุบันได้กลายเป็น  
 อนุสรณ์สถานแห่งความทรงจำอันล้ำค่า



สภาพที่ตั้งทางภูมิศาสตร์อันน่าทึ่งของหมู่เกาะสฟาลบาร์ด  
 แห่งนี้ ได้เป็นสาเหตุให้เกิดการเดินทางสำรวจ รวมถึงการ  
 เดินเรือเพื่อค้นคว้าทางวิทยาศาสตร์มาช้านานกว่า  
 ศตวรรษ トラバจนถึงทุกวันนี้ ชื่อของทีมสำรวจรวมทั้งชื่อ  
 เรือที่ใช้เดินทางยังคงมีความน่าสนใจเป็นอย่างยิ่งใน  
 ประวัติศาสตร์แห่งโลก ทั้งเรือ "เดอะโนโบล์", "เดอะนอร์จ"  
 "เดอะแฟรม", นายอามีนเซิน, นายนันเซิน นายนอร์เดนสกี  
 โอลด์ เรื่องราวในการสำรวจค้นคว้าโลกที่มวลมนุษย์  
 พยายามที่จะค้นหาเขตแดน

นิวไอเลสซุนด์ (Ny-Ålesund) เมืองเล็กๆ ที่ตั้งอยู่เหนือสุด

โดยมีหน่วยงานวิจัยที่ตั้งเป็นหลักแหล่งจาก 12 ประเทศ  
 ทำการค้นคว้าเกี่ยวกับความหลากหลายทางชีวภาพอันล้ำ  
 ค่าของดินแดนนี้ ซึ่งครั้งหนึ่งเคยเป็นแหล่งรวมของเหล่านัก  
 ล่าวาฬ ที่นี่ยังคงเหลือร่องรอยที่นายชาโลมอน แอนดรี  
 และ นายวอลเตอร์ เวลแมน ผู้ใช้เรือเหาะ และบอลลูน  
 อากาศร้อนสำรวจดินแดนขั้วโลกนี้ ณ เกาะเดนส์  
 (Danskoya) ยังคงเห็นเสากระโดงของเรือสำรวจเดอะนอร์จของ  
 นายอามีนเซิน ตามรอยการสำรวจของนักเดินทางในอดีต





นำท่านชม **นิวโอเลซุนด์** สถานที่ที่เรือไอเชียนอัลบาทรอส ถูกลากลงไปยังคองส์ฟยอร์ด (Kongsfjorden) และชมการปฏิบัติงานของนักวิทยาศาสตร์สมัยปัจจุบัน ณ สถานที่แห่งนี้



ที่พัก

รับประทานอาหารกลางวันและอาหารเย็น ณ ห้องอาหารบนเรือ  
 ห้องพักรบนเรือ Ocean Albatros

## DAY 8

26 มิถุนายน 2567 เมืองลองเฮียร์เปียน-เมืองออสโล

เช้า

รับประทานอาหารเช้า ณ ห้องอาหารภายในเรือสำราญ

นำท่าน **เช็คเอาท์** ออกจากเรือสำราญ Ocean Albatros พร้อมรับกระเป๋าสัมภาระของท่าน และเดินทางส่งทางเรือลองเฮียร์เปียน (Langevåg)

12.45

เดินทางสู่ เมืองออสโล (Oslo) โดยสายการบิน Scandinavian Airlines

เที่ยวบินที่ SK4491 (12.45-15.40)

15.40

นำท่านเดินทางถึง **เมืองออสโล (Oslo) หรือ กรุงคริสเตียนเนีย** นครหลวงที่ถูกสถาปนาขึ้นได้ไม่นาน แต่เบื้องหลังแห่งความศิวิลียนนี้เต็มไปด้วยประวัติศาสตร์ย้อนหลังกว่า 900 ปี ในอดีตออสโลจัดเป็นเมืองอาณานิคมใหญ่ของจักรพรรดิไวกิงโบราณซึ่งอยู่ภายใต้การปกครองของ

และสวิตเซอร์แลนด์เพื่อใช้ประโยชน์จากออสโลโดยเมืองออสโลจึงมีชื่อเสียงด้านศิลปะ

เย็น

รับประทานอาหารเย็น **ภัตตาคาร**

ที่ **พัก Thon Hotel Oslo Airport** หรือเทียบเท่าระดับ 4 ดาว

(\*\*โรงแรมที่นำเสนอเป็นการนำเสนอเบื้องต้นเท่านั้น ชื่อโรงแรมที่พักทางบริษัทจะทำการแจ้ง 3 - 5 วันก่อนการเดินทาง เนื่องจากโรงแรมมีจำนวนจำกัด หากเต็มทางบริษัทขอสงวนสิทธิ์ไปนอนเมืองใกล้เคียงแทน\*\*)



Thon Hotel Oslo Airport  
หรือเทียบเท่าระดับ 4 ดาว

## DAY9

27 มิถุนายน 2567 ออสโล นอร์เวย์

เช้า

รับประทานอาหารเช้า ณ ห้องอาหารภายในเรือสำราญ  
 ได้เวลาพอสมควรเดินทางสู่ สนามบินออสโล การ์เดอร์มอน ประเทศนอร์เวย์

14.35

นำท่านเดินทางสู่ สนามบินสุวรรณภูมิ ประเทศไทย โดยสายการบินเอมิเรตส์แอร์ไลน์  
 เที่ยวบินที่ EK160 (14.35-23.25) / EK384 (02.50-12.30) (ใช้ระยะเวลาในการเดินทาง  
 ประมาณ 16 ชั่วโมง 55 นาที (รวมเวลาแวะเปลี่ยนเครื่องที่สนามบินเมืองดูไบ ประเทศสหรัฐ  
 อาหรับเอมิเรตส์) และอีกสองชั่วโมงครึ่งที่สนามบินเมืองดูไบ ประเทศสหรัฐอาหรับเอมิเรตส์ โดยใช้เวลา 5 ชั่วโมง)

## DAY10

28 มิถุนายน 2567 กรุงเทพ(สุวรรณภูมิ)

12.55





กำหนดการเดินทาง <small>สนามบินสุวรรณภูมิ</small>		ราคา		
		ผู้ใหญ่	เด็ก	พักเดี่ยว
EK377 (02.50-06.00) / EK159 (07.30-12.35)	19-28	349,999.-	349,999.-	75,000.-
SK4490 (09.45-12.40) / SK4491 (12.45-15.40)	มิถุนายน			
EK160 (14.35-23.25) / EK384 (02.50-12.30)	2567			

**โปรแกรมอาจจะมีการปรับเปลี่ยนตามความเหมาะสมของสภาพอากาศและฤดูกาล**

**โปรดอ่านก่อนตัดสินใจจองทัวร์**

สำคัญมาก !! กรุณาอ่านเงื่อนไขแนบท้ายโดยละเอียด เพื่อประโยชน์สูงสุดแก่ตัวท่านเอง หากท่านได้ชำระ  
 เงินแล้ว ทางบริษัทฯ จะถือว่าท่านยอมรับเงื่อนไขแล้วและไม่สามารถเปลี่ยนแปลงเงื่อนไขได้

รายการทัวร์สามารถสลับ ปรับเปลี่ยนหรือดไปบางรายการได้ตามความเหมาะสม โดยไม่ต้องแจ้งให้ทราบล่วงหน้า  
 อันเนื่องมาจากสภาพอากาศ เหตุการณ์ทางธรรมชาติ เหตุการณ์ทางการเมือง สภาพการจราจร สายการบิน หรือเหตุสุดวิสัย  
 ต่างๆ ทั้งนี้จะคำนึงถึงความปลอดภัย ความเป็นไปได้ และผลประโยชน์ของผู้เดินทางเป็นสำคัญ

**\*\* ทางผู้เดินทางจะไม่ฟ้องร้องใดๆ อันเนื่องมาจากได้รับทราบเงื่อนไขก่อนการเดินทางแล้ว \*\***



เนื่องจากการจองตั๋วล่วงหน้า ณ วันเดินทางจริง อาจจะมีเหตุการณ์ที่ทำให้ไฟล์ทบินล่าช้าหรือมีการเปลี่ยนแปลงเวลาบิน หากท่านใดมีไฟล์ทบินภายในประเทศหรือต่างประเทศก่อนหรือหลังจากการเดินทาง โปรดสำรองเวลาในการจองตั๋วเครื่องบินไว้อย่างต่ำ 4-5 ชั่วโมง ทั้งนี้เพื่อประโยชน์ของตัวเอง ทางบริษัทจะไม่รับผิดชอบค่าใช้จ่ายที่เกิดขึ้นในส่วนของการจองตั๋วเครื่องบินที่ไม่เกี่ยวข้องกับโปรแกรมทัวร์

**\*\*ราคานี้เป็นราคาทัวร์ตั้งแต่ แต่ 10 ท่านขึ้นไป รับไม่เกิน 25 ท่าน\*\***

**\*\*เนื่องจากกฎการเข้าพักของโรงแรมในยุโรปบังคับให้เด็กอายุมากกว่า 7 ขวบขึ้นไป จะต้องนอนมีเตียงเสริม บางโรงแรมเท่านั้นที่มีห้อง 3 เตียง หากเป็นผู้ใหญ่ 3 ท่าน แนะนำว่าเปิด 2 ห้อง จะสะดวกกว่า สำหรับท่านที่พกห้อง 3 เตียงขนาดของห้องพักขึ้นอยู่กับทางโรงแรมเป็นผู้จัดถือว่าท่านยอมรับข้อตกลงแล้ว\*\***

## อัตรานี้รวม

1. ค่าตั๋วเครื่องบินไป-กลับ (Economy Class) แบบหมู่คณะ รวมถึงตั๋วเครื่องบินภายในประเทศ 2 ขา
2. ค่ารถโค้ช ปรับอากาศนำเที่ยวตามรายการ
3. ค่าห้องพักในโรงแรมที่ระบุตามรายการหรือเทียบเท่า 2 คืน และห้องพักบนเรือ Ocean Albatros 5 คืน
4. ค่าอาหารที่ระบุตามรายการ
5. ค่าเข้าชมสถานที่ทุกแห่งที่ระบุตามรายการ
6. ค่าวีซ่าท่องเที่ยวยุโรป Etats Schengen
7. ค่าประกันอุบัติเหตุในการเดินทางวงเงินประกันท่านละ 3,000,000 บาทและค่ารักษาพยาบาล 2,500,000 บาท ไม่คุ้มครองโรคประจำตัวหรือโรคร้ายแรงที่แพทย์วินิจฉัยว่าเป็นก่อนเดินทางรายละเอียดอื่นๆ เป็นไปตามเงื่อนไขแห่งกรมธรรม์ฯ
8. น้ำดื่มวันละ 1 ขวด / ท่าน
9. ค่าน้ำหนักกระเป๋า (**น้ำหนัก 30 กิโลกรัม**) // ถังขึ้นเครื่อง (**น้ำหนัก 7 กิโลกรัม**), ไฟล์ทบินภายในประเทศ (**น้ำหนัก 20 กิโลกรัม**) // ถังขึ้นเครื่อง (**น้ำหนัก 7 กิโลกรัม**)

## อัตรานี้ไม่รวม

1. ค่าธรรมเนียมจัดทำหนังสือเดินทาง, แจ้งเข้าแจ้งออกสำหรับผู้ที่ไม่ได้ถือหนังสือเดินทางของไทย
2. ค่าภาษีน้ำมันที่สายการบินเรียกเก็บเพิ่ม หากสายการบินมีการปรับขึ้นก่อนวันเดินทาง
3. ค่าภาษีมูลค่าเพิ่ม VAT 7% และหักภาษี ณ ที่จ่าย 3% ในกรณีที่ลูกค้าต้องการใบเสร็จรับเงินที่ถูกต้อง จะต้องบวกภาษีมูลค่าเพิ่ม และหัก ณ ที่จ่าย จากยอดขายจริงทั้งหมดเท่านั้น และโปรดแจ้งทางบริษัทฯ จะออกให้ภายหลัง ขอสงวนสิทธิ์ออกใบเสร็จที่ถูกต้องให้กับบริษัททัวร์เท่านั้น
4. ค่าใช้จ่ายส่วนตัวอื่นๆ เช่น ค่าอาหารและเครื่องดื่มสั่งพิเศษ นอกเหนือจากรายการทัวร์, ค่าโทรศัพท์, ค่าช้อปปิ้ง, มินิบาร์และที่วีซ่าพิเศษ ฯลฯ





5. ค่าธรรมเนียมในกรณีที่กระเป๋าสัมภาระที่มีน้ำหนักเกินกว่าที่สายการบินนั้นๆ กำหนดหรือสัมภาระใหญ่เกินขนาดมาตรฐาน
6. ค่าทิปคนขับรถ 20 Euro หรือประมาณ 780 บาท/ท่าน ตลอดการเดินทาง
7. ค่าทิปหัวหน้าทัวร์ 100 บาท/ท่าน/วัน รวมแล้วประมาณ 1,000 บาท/ท่าน/ทริป
8. ค่า Gratuities Fee คิดวันละ 14USD/วันX6วัน = 84USD/ท่าน หรือประมาณ 2,985 บาท/ท่าน (หากค่า Gratuities Fee มีการเปลี่ยนแปลงตามประกาศของทางเรือ จะแจ้งให้ทราบอีกครั้ง)

## การจองและการชำระ

1. **ชำระเงินมัดจำท่านละ 180,000 บาท** ภายหลังจากที่ท่านส่งเอกสารการจองภายใน 2 วัน โดยโอนเข้าบัญชีที่แนบจะยืนยันเมื่อได้รับเงินมัดจำแล้วเท่านั้น
2. **ส่วนที่เหลือชำระ 75 วัน ก่อนการเดินทาง เฉพาะวันหยุดยาวและนักชดถุภษ์ ชำระส่วนที่เหลือ 90 วันก่อนการเดินทาง** เนื่องจากทางบริษัทต้องสำรองค่าใช้จ่ายในส่วนของคุณค่าที่พักและตัวเครื่องบิน มิฉะนั้นจะถือว่าท่านยกเลิกการเดินทางโดยอัตโนมัติ
  - 1) หากไม่ชำระมัดจำตามที่กำหนด ขออนุญาตตัดที่นั่งให้ลูกค้าท่านอื่นที่รออยู่
  - 2) หากชำระไม่ครบตามจำนวน บริษัทฯ ถือว่าท่านยกเลิกการเดินทางโดยอัตโนมัติ โดยไม่มีเงื่อนไข
  - 3) เมื่อท่านชำระเงินแล้ว ไม่ว่าจะทั้งหมดหรือบางส่วน ทางบริษัทฯ ถือว่าท่านได้ยอมรับเงื่อนไขและข้อตกลงต่างๆที่ได้ระบุไว้ทั้งหมดนี้แล้ว
3. ส่งสำเนาหน้าพาสปอร์ตของผู้ที่เดินทาง ที่มีอายุการใช้งานไม่น้อยกว่า 6 เดือนและเหลือหน้ากระดาษอย่างน้อย 2 หน้า เพื่อทำการสำรองที่นั่งภายใน 2 วัน นับจากวันจอง หากไม่ส่งสำเนาหน้าพาสปอร์ตทางบริษัทขออนุญาตยกเลิกการจองทัวร์โดยอัตโนมัติ
4. เมื่อได้รับการยืนยันว่ากรุ๊ปออกเดินทางได้ ลูกค้าสามารถเตรียมเอกสารในการขอวีซ่าได้ทันที
5. หากท่านที่ต้องการออกตัวโดยสารภายในประเทศ (กรณีลูกค้าอยู่ต่างจังหวัด) ให้ท่านติดต่อเจ้าหน้าที่ก่อนออกบัตรโดยสารทุกครั้ง หากออกบัตรโดยสารโดยมิแจ้งเจ้าหน้าที่ ทางบริษัทขอสงวนสิทธิ์ไม่รับผิดชอบ ค่าใช้จ่ายที่เกิดขึ้น
6. การยื่นวีซ่าในแต่ละสถานทูตมีการเตรียมเอกสาร และมีขั้นตอนการยื่นวีซ่าไม่เหมือนกัน ทั้งแบบหมู่คณะและยื่นรายบุคคล (แสดงตน) ท่านสามารถสอบถามข้อมูลเพื่อประกอบการตัดสินใจก่อนการจองได้จากทางเจ้าหน้าที่
7. กรณีวีซ่ายังไม่ทราบผลก่อนเดินทาง 30 วันทำการ ทางบริษัทฯ ต้องขอเก็บค่าทัวร์ทั้งหมดก่อน ตามกำหนดเงื่อนไขการชำระเงิน แต่หากวีซ่าของท่านไม่ผ่านการพิจารณาจากทางสถานทูตไม่ว่าจะด้วยเหตุผลใดก็ตาม ทางบริษัทฯ จะคืนเงินค่าทัวร์ให้ท่าน โดยทางบริษัทฯ ขอสงวนสิทธิ์ในการหักค่าใช้จ่ายที่เกิดขึ้นจริง
8. หากท่านจองและส่งเอกสารในการทำวีซ่าเข้าประเทศล่าช้า ไม่ทันกำหนดการออกตัวกับทางสายการบินและผลของวีซ่าของท่านไม่ผ่าน บริษัทฯ จะขอสงวนสิทธิ์ในการไม่คืนเงินมัดจำทั้งหมด



- หากในคณะของท่านมีผู้ต้องการดูแลพิเศษ นั่งรถเข็น (Wheelchair), เด็ก, ผู้สูงอายุ, มีโรคประจำตัว หรือไม่สะดวกในการเดินทางท่องเที่ยวในระยะเวลาเกินกว่า 4-5 ชั่วโมงติดต่อกัน ท่านและครอบครัวต้องให้การดูแลสมาชิกภายในครอบครัวของท่านเอง เนื่องจากการเดินทางเป็นหมู่คณะ หัวหน้าทัวร์มีความจำเป็นต้องดูแลคณะทัวร์ทั้งหมด

## เงื่อนไขการออกเดินทาง

กรุณาอ่านศึกษารายละเอียดทั้งหมดก่อนทำการจอง เพื่อความถูกต้องและความเข้าใจตรงกันระหว่างลูกค้าและบริษัท

- ในแต่ละเส้นทางจะมีการกำหนดผู้เดินทางขั้นต่ำของการออกเดินทาง โดยในทัวร์นี้กำหนดให้มีผู้เดินทาง **ขั้นต่ำ 10 ท่าน** หากมีผู้เดินทางไม่ถึงที่กำหนด บริษัทฯ ขอสงวนสิทธิ์ในการเพิ่มค่าทัวร์ หรือ เลื่อนการเดินทาง หรือ ยกเลิกการเดินทาง หากท่านมีไฟล์ทบินภายในประเทศ แต่ไม่ได้แจ้งทางให้ทางเราทราบล่วงหน้าก่อนทางบริษัทฯ จะไม่รับผิดชอบใดๆ ทั้งสิ้น ดังนั้น กรุณาสอบถามยืนยันการออกเดินทางก่อนจองไฟล์ทบินภายในประเทศหรือต่างประเทศทุกครั้ง
- หากกรู๊ปคอมเฟิร์มแล้ว ไม่สามารถเลื่อนการเดินทางได้ ไม่ว่าจะเกิดเหตุการณ์ใดๆ ต่อท่านก็ตาม อันเนื่องมาจากการคอนเฟิร์มของกรู๊ปนั้น ประกอบจากตัวเลขการจองการเดินทางของท่าน หากท่านถอนตัวออกทำให้กรู๊ปมีค่าใช้จ่ายเพิ่มเติมขึ้น หรืออาจทำให้กรู๊ปไม่สามารถออกเดินทางได้ ดังนั้น ทางบริษัทฯ ขอสงวนสิทธิ์ไม่อนุญาตให้เลื่อนวันเดินทางใดๆ ได้ทั้งสิ้น หากยกเลิกจะต้องเป็นไปตามเงื่อนไขการยกเลิกการจอง
- การชำระเงิน หมายถึง ท่านได้ยอมรับข้อเสนอละเอียดและยืนยันจำนวนตามที่ท่านได้จองเข้ามา หากท่านชำระเงินเข้ามาแล้วจะไม่สามารถเปลี่ยนแปลงจำนวนผู้เดินทางได้ และหากมีความจำเป็นจะต้องเปลี่ยนแปลงท่านจะยินยอมให้ทางบริษัทฯ คิดค่าใช้จ่ายที่ทางบริษัทฯ เสียหาย รวมถึงค่าเสียหายในการขาย อย่างน้อยที่สุดเท่าจำนวนเงินมัดจำ ทั้งนี้ทั้งนั้นให้เป็นไปตามเงื่อนไขของบริษัทฯ

## เงื่อนไขการยกเลิกการจองและการปรับเงินค่าบริการ

- ยกเลิกการเดินทาง 120 วัน ไม่เก็บค่าใช้จ่าย** (ในกรณีวันเดินทางตรงกับเทศกาลหรือหยุดยาว เช่น สงกรานต์ / ปีใหม่ หักค่าใช้จ่ายที่เกิดขึ้นจริง (ถ้ามี))
- ยกเลิกก่อนการเดินทาง 90 วัน คืนเงิน 100% ของค่าทัวร์ที่จ่ายมาแล้ว** หรือ หักค่าใช้จ่ายที่เกิดขึ้นจริง เช่น ค่ามัดจำตัวเครื่องบิน, ค่ามัดจำโรงแรม, ค่าวีซ่า (ถ้ามี)
- ยกเลิกก่อนการเดินทาง 61-90 วัน คืนเงิน 50% ของค่าทัวร์ที่จ่ายมาแล้ว** และหักค่าใช้จ่ายที่เกิดขึ้นจริง เช่น ค่ามัดจำตัวเครื่องบิน, ค่ามัดจำโรงแรม, ค่าวีซ่า (ถ้ามี)
- ยกเลิกก่อนการเดินทางน้อยกว่า 60 วัน** ทางบริษัทฯ ขอสงวนสิทธิ์ไม่คืนเงินค่าทัวร์ที่ชำระแล้วทั้งหมด
- หากมีการยกเลิกการเดินทางโดยไม่ใช่ความผิดของบริษัททัวร์ ทางบริษัทฯ ขอสงวนสิทธิ์ไม่รับผิดชอบต่อและคืนค่าทัวร์ส่วนใดส่วนหนึ่งให้ท่านได้ไม่ว่ากรณีใดๆ ทั้งสิ้น เช่น สถานทูตปฏิเสธวีซ่า ด้านตรวจคนเข้าเมือง นโยบายห้ามเข้าออกประเทศ ฯลฯ
- กรณีต้องการเปลี่ยนแปลงผู้เดินทาง (เปลี่ยนชื่อ) จะต้องแจ้งให้ทางบริษัทฯ ทราบล่วงหน้า อย่างน้อย 21 วัน ก่อนออกเดินทาง กรณีแจ้งหลังจากเจ้าหน้าที่ออกเอกสารเรียบร้อยแล้ว ไม่ว่าส่วนใดส่วนหนึ่ง ทางบริษัทฯ ขอสงวน





สิทธิในการเรียกเก็บค่าใช้จ่ายที่เกิดขึ้นจริง ทั้งหมดทั้งนี้ขึ้นอยู่กับช่วงที่เรียควันเดินทางและกระบวนการของแต่ละคณะเป็นสำคัญด้วย กรุณาสอบถามกับเจ้าหน้าที่เป็นกรณีพิเศษ

7. กรณีต้องการเปลี่ยนแปลงที่เรียควันเดินทาง (เลื่อนวันเดินทาง) ทางบริษัทขอสงวนสิทธิในการหักค่าใช้จ่ายการดำเนินการต่างๆ ที่เกิดขึ้นจริงสำหรับการดำเนินการจองครั้งแรก ตามจำนวนครั้งที่เปลี่ยนแปลง ไม่ว่าจะกรณีใดๆ ทั้งสิ้น
8. กรณีติดกรุ๊ปเหมาที่เรียควันเดินทางตามหน้าร้านและชำระเงินมาแล้ว ไม่สามารถยกเลิกทุกกรณี แต่ท่านสามารถเลื่อนการเดินทางได้ ต้องแจ้งให้ทางบริษัททราบล่วงหน้าไม่น้อยกว่า 30 วัน ก่อนเดินทาง โดยเงื่อนไขเป็นไปตามที่บริษัทกำหนด

## หมายเหตุสำคัญเพิ่มเติม

1. บริษัท ขอสงวนสิทธิที่จะไม่รับผิดชอบต่อค่าชดเชยความเสียหายกรณีที่เกิดจากเหตุสุดวิสัย อาทิ การล่าช้าของสายการบิน, การนัดหยุดงาน, การประท้วง, การก่อจลาจล, อุบัติเหตุ, ปัญหาการจราจร, ภัยธรรมชาติ, ภูเขาไฟระเบิด, แผ่นดินไหวโรคระบาดและเหตุสุดวิสัยต่าง ๆ ฯลฯ ที่ไม่สามารถคาดการณ์ล่วงหน้าได้
2. บริษัท ขอสงวนสิทธิในการเปลี่ยนแปลงรายชื่อเที่ยวหรือยกเลิกจากเหตุสุดวิสัย อาทิ การล่าช้าของสายการบิน, การนัดหยุดงาน, การประท้วง, การก่อจลาจล, อุบัติเหตุ, ปัญหาการจราจร, ภัยธรรมชาติ, ภูเขาไฟระเบิด, แผ่นดินไหว, โรคระบาดและเหตุสุดวิสัยต่างๆ ฯลฯ ที่ไม่สามารถคาดการณ์ล่วงหน้าได้ ทั้งนี้ทางบริษัทจะคำนึงถึง ผลประโยชน์และความปลอดภัยของท่านเป็นสำคัญ
3. ขอสงวนสิทธิการเก็บค่าน้ำมันและภาษีสนามบินทุกแห่งเพิ่ม หากสายการบินมีการปรับขึ้นก่อนวันเดินทาง
4. บริษัท ขอสงวนสิทธิในการเปลี่ยนเที่ยวบิน โดยมิต้องแจ้งให้ทราบล่วงหน้าอันเนื่องมาจากสาเหตุต่างๆ
5. ท่านจะต้องเป็นผู้รับผิดชอบดูแลทรัพย์สินของมีค่าส่วนตัวต่างๆ ของท่านเอง หากเกิดการสูญหายของทรัพย์สินส่วนตัว ของมีค่าต่างๆ ระหว่างการเดินทางท่องเที่ยวอันมีสาเหตุมาจากผู้เดินทาง ทางบริษัทจะไม่สามารถรับผิดชอบทุกกรณี
6. บริษัทขอสงวนสิทธิที่จะไม่รับผิดชอบต่อค่าชดเชยความเสียหายกรณีที่กองตรวจคนเข้าเมืองไม่อนุญาตให้เดินทางออก หรือกองตรวจคนเข้าเมืองของแต่ละประเทศไม่อนุญาตให้เข้าเมืองรวมทั้งในกรณีที่ท่านจะใช้หนังสือ เดินทางราชการ (เล่มสีน้ำเงิน) เดินทาง หากท่านถูกปฏิเสธการเดินทางเข้าหรือออกนอกประเทศใดประเทศหนึ่ง หรือ เนื่องจากเหตุผลหรือความผิดของตัวเอง
7. ในกรณีที่พาสปอร์ตของท่านชำรุด หรือมีตราปั๊มใดๆ ที่ไม่เกี่ยวข้องกับการเดินทาง และสายการบินแจ้งว่าไม่สามารถใช้เดินทางได้ หรือเกิดจากเอกสารปลอม หรือการห้ามของเจ้าหน้าที่ ไม่ว่าจะเหตุผลใดๆก็ตาม ทางบริษัทขอสงวนสิทธิในการคืนเงินไม่ว่ากรณีใดๆ เนื่องจากทางบริษัทได้มีการชำระค่าใช้จ่ายในการเดินทางทั้งหมดไปเรียบร้อยแล้ว
8. กรณีที่ทางลูกค้าใช้บริการของทางบริษัทฯ ไม่ครบ อาทิ ไม่เที่ยวในบางรายการ ไม่ทานอาหารบางมื้อ ซึ่งเกิดจากการตัดสินใจของทางลูกค้าเอง ขอสงวนสิทธิไม่คืนเงินในการบริการนั้นๆ เนื่องจากค่าใช้จ่ายทุกอย่างทางบริษัทฯ ได้ชำระค่าใช้จ่ายให้ตัวแทนต่างประเทศก่อนเดินทางแล้ว



9. บริษัทฯ ขอสงวนสิทธิ์ในการขายหรือไม่ขายเป็นรายกรณี เช่น ผู้ที่ตั้งครรภ์, เด็กอายุต่ำกว่า 2 ขวบ, ผู้ที่นั่งวีลแชร์ หรือบุคคลที่ไม่สามารถดูแลตัวเองได้ ฯลฯ กรุณาแจ้งบริษัทฯ เพื่อสอบถามและหาข้อสรุปร่วมกันเป็นรายกรณี
10. ราคาทัวร์เป็นการชำระแบบเหมาจ่ายกับต่างประเทศไปหมดก่อนกรู๊ปเดินทางแล้วหากท่านไม่ได้ใช้บริการบางรายการหรือยกเลิกไม่สามารถเรียกร้องเงินคืนได้
11. เนื่องจากเราเดินทางเป็นหมู่คณะ ทางบริษัทจึงคำนึงถึงประโยชน์ และความปลอดภัยของส่วนรวมเป็นสิ่งสำคัญ
12. ห้ามนำเข้ากัญชา กัญชง หรือผลิตภัณฑ์ที่มีส่วนผสมของพืชชนิดดังกล่าวเข้าประเทศ หากฝ่าฝืน จะมีโทษตามกฎหมายของแต่ละประเทศ บางประเทศมีโทษสูงถึงประหารชีวิต
13. มัคคุเทศก์ พนักงาน และตัวแทนของบริษัทฯ ไม่มีสิทธิ์ในการให้คำสัญญาใดๆ ทั้งสิ้นแทนบริษัทฯ นอกจากนี้เอกสารลงนามโดยผู้มีอำนาจของบริษัทฯ กำกับเท่านั้น

## ตัวเครื่องบินและที่นั่งบนเครื่อง

1. ตัวเครื่องบินเป็นแบบหมู่คณะ ผู้โดยสารจะต้องเดินทางไป-กลับพร้อมกรู๊ป หากต้องการเลื่อนวันเดินทางกลับท่าน จะต้องชำระค่าใช้จ่ายส่วนต่างของสายการบินและบริษัททัวร์เรียกเก็บ
2. ทางบริษัทฯ ได้สำรองที่นั่งพร้อมชำระเงินมัดจำค่าตัวเครื่องบินเรียบร้อยแล้วหากท่านยกเลิกทัวร์ไม่ว่าจะด้วยสาเหตุใดทางบริษัทฯ ขอสงวนสิทธิ์การเรียกเก็บค่ามัดจำตัวเครื่องบิน ซึ่งมีค่าใช้จ่ายแล้วแต่สายการบินและช่วงเวลาเดินทาง
3. กรณีท่านยกเลิกการเดินทางและทางบริษัทฯ ได้ทำการออกตัวเครื่องบินไปแล้ว (กรณีตัว Refund) ผู้เดินทางต้องเป็น ผู้รอเงิน Refund โดยปกติประมาณ 3 – 6 เดือน และเงิน Refund ที่ได้จะขึ้นอยู่กับแต่ระบบของสายการบินนั้น ๆ เป็นผู้กำหนด
4. บริษัทฯ ขอสงวนสิทธิ์ในการเก็บเงินเพิ่มเติมในกรณีที่สายการบินมีการปรับราคาภาษีน้ำมันเพิ่มเติมโดยมีเอกสารยืนยันจากทางสายการบิน
5. การจัดที่นั่งบนเครื่องบินของกรู๊ปข้อกำหนดเป็นไปโดยสายการบินเป็นผู้กำหนดซึ่งทางบริษัทฯ ไม่สามารถเข้าไปแทรกแซงได้ และทางบริษัทฯ ไม่อาจรับประกันได้ว่าท่านจะได้ที่นั่งตามที่ท่านต้องการได้
6. กรณีท่านที่จะออกตัวบินภายในประเทศหรือกรณีท่านออกตัวเองกรุณาแจ้งบริษัทฯ เพื่อขอคำยืนยันว่าทัวร์นั้นสามารถ ออกเดินทางได้แน่นอน มิฉะนั้นทางบริษัทฯ จะไม่รับผิดชอบค่าใช้จ่ายที่เกิดขึ้น
7. ที่นั่ง Long Leg ทางบริษัทฯ ไม่สามารถริเคลวสให้ได้จะขึ้นกับข้อกำหนดของสายการบินเป็นผู้กำหนด
8. ท่านที่ใช้ไมล์หรือแต้มบัตรเครดิตแลกตัวท่านจะต้องเป็นผู้ดำเนินการด้วยตัวท่านเอง
9. น้ำหนักกระเป๋าสัมภาระที่โหลดหรือถือขึ้นเครื่องสายการบินเป็นผู้กำหนดหากท่านมีน้ำหนักเกินกว่ากำหนดท่าน จะต้องเป็นผู้เสียค่าปรับนั่นเอง
10. ทางบริษัทฯ ไม่รับผิดชอบกรณีเกิดการสูญเสีย, สูญหายของกระเป๋าและสัมภาระของผู้โดยสาร
11. กรณีผู้เดินทางต้องการความช่วยเหลือเป็นพิเศษ อาทิเช่น ใช้วีลแชร์ กรุณาแจ้งบริษัทฯ ล่วงหน้าอย่างน้อย 7 วันก่อนเดินทาง มิฉะนั้นบริษัทฯ ไม่สามารถจัดการล่วงหน้าได้





## โรงแรมที่พัก

1. รายการนี้เป็นเพียงข้อเสนอที่ต้องได้รับการยืนยันจากบริษัทอีกครั้ง หลังจากได้สำรองโรงแรมที่พักในต่างประเทศเรียบร้อยแล้ว โดยโรงแรมจัดในระดับใกล้เคียงกัน ซึ่งอาจจะปรับเปลี่ยนตามที่ระบุในโปรแกรม
2. การจัดการห้องพัก เป็นสิทธิของโรงแรมในการจัดการห้องพักให้กับกรุ๊ปที่เข้าพัก โดยมีห้องพักสำหรับผู้สูบบุหรี่ / ปลอดบุหรี่ได้ โดยอาจจะขอเปลี่ยนห้องได้ตามความประสงค์ของผู้ที่พัก ทั้งนี้ขึ้นอยู่กับความพร้อมให้บริการของโรงแรม และไม่สามารถรับประกันได้
3. สำหรับท่านที่เข้าพัก 3 เตียง ขนาดของห้องพักขึ้นอยู่กับทางโรงแรมเป็นผู้จัดถือว่าท่านยอมรับข้อตกลงแล้ว
4. เนื่องจากการวางแผนแบบห้องพักของแต่ละโรงแรมแตกต่างกันอาจทำให้ห้องพักแบบห้องเดี่ยว (Single) และห้องคู่ (Twin/Double) และห้องพักแบบ 3 ท่าน/ 3 เตียง (Triple Room) ห้องแต่ละประเภทจะไม่ติดกันหรืออยู่คนละชั้น
5. กรณีต้องการห้องพักแบบ 3 ท่านต่อห้อง หรือ ห้องแบบ 3 เตียง (Triple) โรงแรมมีห้อง Triple เพียงพอ ขอสงวนสิทธิ์ในการจัดห้องให้เป็นแบบ แยก 2 ห้อง คือ 1 ห้องพักคู่ และ 1 ห้องพักเดี่ยว โดยอาจจะมีค่าใช้จ่าย ขึ้นอยู่กับแต่ละโรงแรม
6. กรณีที่มีงานจัดประชุมนานาชาติ (Trade Fair) เป็นผลให้ค่าโรงแรมสูงขึ้นมากและห้องพักในโรงแรมเต็ม (บางครั้งต้องจองโรงแรมข้ามปี) ทางบริษัทฯ ขอสงวนสิทธิ์ในการปรับเปลี่ยนหรือย้ายเมืองเพื่อให้เกิดความเหมาะสม
7. โรงแรมในยุโรปจะมีลักษณะ Traditional Building (อาจจะดูเก่าๆคลาสสิก) บางโรงแรมห้องที่เป็นห้องเดี่ยวอาจเป็นห้องที่มีขนาดกะทัดรัดและไม่มีอ่างอาบน้ำ ซึ่งอยู่ในการออกแบบของแต่ละโรงแรมนั้นๆ และแต่ละห้องอาจมีลักษณะแตกต่างกันด้วย
8. โรงแรมหลายแห่งในยุโรป จะไม่มีเครื่องปรับอากาศเนื่องจากอยู่ในแถบที่มีอุณหภูมิต่ำ เครื่องปรับอากาศจะมีในช่วงฤดูร้อนเท่านั้น
9. บางโรงแรมไม่มีพนักงานยกกระเป๋าหรือบางครั้งอยู่ในเมืองเก่ารถโค้ชไม่สามารถเข้าถึงได้ท่านจะต้องนำสัมภาระของท่านเข้าห้องพักด้วยตัวท่านเอง

## การขึ้นวีซ่า / การอนุมัติวีซ่า

1. การอนุมัติวีซ่าเป็นเอกสิทธิ์ของสถานทูต ทางบริษัทไม่มีส่วนเกี่ยวข้องกับใดๆทั้งสิ้น ทั้งนี้บริษัทเป็นเพียงตัวกลางและคอยบริการอำนวยความสะดวกให้แก่ผู้เดินทางเท่านั้น เงินค่าสมัครวีซ่าทางสถานทูตเป็นผู้เก็บ หากผลวีซ่าออกมาว่าท่านไม่ผ่าน ทางสถานทูตจะไม่คืนเงินค่าวีซ่า และค่าบริการจากตัวแทนขึ้นวีซ่าไม่ว่าในกรณีใดๆทั้งสิ้น และทางสถานทูตมีสิทธิที่จะไม่ตอบเหตุผลของการปฏิเสธวีซ่าในทุกกรณี
2. กรณีที่ท่านวีซ่าผ่านแต่กรุ๊ปออกเดินทางไม่ได้เนื่องจากผู้เดินทางท่านอื่นในกลุ่มโดนปฏิเสธวีซ่า ทางบริษัทฯ ขอสงวนสิทธิ์ในการไม่คืนเงินค่าวีซ่าและค่าบริการจากตัวแทนขึ้นให้กับท่าน เนื่องจากเป็นค่าใช้จ่ายที่เกิดขึ้นโดยสถานทูตเป็นผู้เรียกเก็บและท่านสามารถนำวีซ่าไปใช้เดินทางได้หากวีซ่ายังไม่หมดอายุ



3. สำหรับท่านที่พำนักอาศัย ศึกษา หรือ ทำงานอยู่ต่างประเทศท่านจะต้องเป็นผู้ยื่นวีซ่าด้วยตัวท่านเอง ณ ประเทศที่ท่านพำนักอาศัยอยู่
4. ท่านที่มีวีซ่าอยู่แล้วกรุณาแจ้งบริษัทเพื่อตรวจสอบว่าสามารถใช้ได้

**\*\* เมื่อท่านชำระเงินค่าทัวร์ให้กับทางบริษัทฯ แล้ว \*\***

**\*\* จะถือว่าท่านได้ยอมรับเงื่อนไขข้อตกลงทั้งหมดนี้ \*\***