





# ตุรเคีย

เสน่ห์แห่ง ดินแดนสองทวีป กับ บอลคูแฉามเช้า

**เดินทาง**

02-11 พ.ศ. 69    **46,800**

04-13 พ.ศ. 69    **46,800**

พิเศษ

นั่งกระเช้าชมวิวบนเนินเขาปิแอร์โลดี  
พร้อมชมสุเหร่าอวยุบสุลต่าน

**ไฮไลท์**

- เข้าชมสุเหร่าสีน้ำเงิน
- ปราสาทปูยนิาย และ ม้าไม้แห่งทรอย
- ถ่ายรูปกับสุเหร่ายักยาคามลิกา
- ช้อปปิ้งย่านกักซิม แกรนด์บาซาร์และตลาดเครื่องเทศ



**ล่องเรือบอลฟูร์ส**



**ม้าไม้แห่งทรอย**



**สวนดอกไม้อิสตันบูล**

**ราคาเริ่มต้น**

## 46,800

2UIST-EK001



10 วัน 7 คืน

พักโรงแรมสโตนีย์ 1 คืน



# เส้นทางแห่งดินแดนสองทวีป กับ บอลลูนยามเช้า

## 10 วัน 7 คืน พักโรงแรมสไตล์ถ้า 1 คืน

### โดยสายการบินเอมิเรตส์ (EK)



วัน	โปรแกรมการเดินทาง	เข้า	เที่ยง	ค่ำ	โรงแรมที่พัก
1	สนามบินสุวรรณภูมิ	X	X	✈	-
2	สนามบินสุวรรณภูมิ - สนามบินดูไบ - สนามบินอิสตันบูล (ตุรเคีย) - บ้านหลากสีสันคัลเลอร์ฟูล - สวนอีเมอร์กัน*	✈	✈	🍷	Radar Hotel Istanbul หรือเทียบเท่า
3	อิสตันบูล - อิปโปโดรม - ถ่ายรูปฮาเกียโซเฟีย - สุเหร่าสีน้ำเงิน - โรงแรมเซเว่นฮิลล์ส - ชานัคคาเล่ - ม้าไม้แห่งทรอย	🍷	🍷	🍷	Iris Hotel Canakkale หรือเทียบเท่า
4	ชานัคคาเล่ - ปามุคคาเล่ - ปราสาทปูยฝ้าย - เมืองโบราณเฮียราโพลิส	🍷	🍷	🍷	Pam Thermal hotel หรือเทียบเท่า
5	ปามุคคาเล่ - คอนย่า - พิพิธภัณฑเมฟลานา - คาราวานสไร - คัปปาโดเกีย	🍷	🍷	🍷	Crystal Kaymakli หรือเทียบเท่า
6	คัปปาโดเกีย - Optional บอลลูน - นครใต้ดิน - หุบเขาเอวานอส - ซ้อมπίงโรงงานทอพรหม โรงงานเครื่องประดับและโรงงานเซรามิค - หุบเขานกพิราบ หุบเขาเกอเรเม - ถ่ายรูปปราสาทหินยูซิซาร์ - คัปปาโดเกีย	🍷	🍷	🍷	Cave Style Hotel Cappadocia <b>โรงแรมสไตล์ถ้า</b>
7	คัปปาโดเกีย - ทะเลสาบเกลือ - อังการ่า - สุสานอตาเติร์ก - ชาฟรานโบลู	🍷	🍷	🍷	Safranbolu Şehzade Konakları หรือเทียบเท่า



8	ซาฟรานโบลู – อิสตันบูล - มัสยิดคามลิก้า – ล่องเรือ ช่องแคบบอสฟอรัส – ตลาดเครื่องเทศ - ซุปปิ้งย่าน ทักซิม	🕒	🕒	X	Radar Hotel Istanbul หรือเทียบเท่า
9	อิสตันบูล - มัสยิดออร์ตาคอย - หอคอยกาลาตา - แกรนด์บาซาร์ - สุเหร่าเอยวบสุลต่าน - นั่งกระเช้าไฟฟ้า ชั้นชมเนินเขาปิแอร์ โลตี - สนามบินอิสตันบูล	🕒	X	→	-
10	สนามบินดูไบ - สนามบินสุวรรณภูมิ	→	→	→	-

กำหนดวันเดินทาง	ผู้ใหญ่พัก 2-3 ท่าน ท่านละ	พักเดี่ยว เพิ่มท่านละ	เด็กอายุต่ำกว่า 11 ปี พักกับ ผู้ใหญ่ 2 ท่าน (เสริมเตียง)	ท่านที่มีตัว โดยสารอยู่แล้ว ต้องการร่วมทัวร์ (Join Land)
2-11 พ.ค.69	46,800	9,900	40,900	27,900
4-13 พ.ค.69	46,800	9,900	40,900	27,900

**โปรแกรมอาจจะมีการปรับเปลี่ยนตามความเหมาะสมของสภาพอากาศและฤดูกาล**

ราคาทัวร์ข้างต้นยังไม่รวมค่าทิปมัคคุเทศก์ท้องถิ่นและคนขับรถรวม 2,800 บาท / ท่าน / ทริป  
(ชำระที่สนามบินวันเดินทาง)

ราคาทัวร์ข้างต้นยังไม่รวมค่าทิปหัวหน้าทัวร์ที่ดูแลคณะจากเมืองไทย ตามความพึงพอใจ  
(หรือประมาณ 1,000 บาท / ท่าน / ทริป)

#### หมายเหตุ

1.กรณีของ Optional Tour ได้แก่ บอลลูนทัวร์ / Jeep Safari / Classic Car ขอให้ซื้อผ่านหัวหน้าทัวร์ระหว่างการ  
เดินทางเท่านั้น เนื่องจากสาเหตุด้านความปลอดภัยและการจัดสรรเวลาในการบริหารคณะทัวร์ หากท่านใดสำรอง  
ทัวร์ Option เองโดยไม่ผ่านหัวหน้าทัวร์ บริษัทฯ ขอสงวนสิทธิ์ในการเรียกเก็บค่าใช้จ่ายเพิ่มท่านละ 3,000 บาท

2.ร้านค้าพื้นเมืองระหว่างการเดินทาง อาทิเช่น โรงงานทอพรม, โรงงานผลิตเครื่องหนัง, โรงงานเซรามิก, โรงงาน  
เครื่องประดับ และร้านขนม Candy Shop ซึ่งถูกรวมในรายการทัวร์เรียบร้อยแล้ว เนื่องจากเป็นอัตราค่าบริการทัวร์  
ราคาพิเศษ กรณีท่านใดไม่ประสงค์จะลงแวะโรงงานและร้านค้าพื้นเมืองดังกล่าว บริษัทฯ ขอสงวนสิทธิ์ในการเรียก  
เก็บค่าบริการทัวร์เพิ่มท่านละ 3,000 บาท



**แถมฟรี!! รับของที่ระลึกจากตุรเคียทุกท่าน**  
**พวงกุญแจ Evil Eye / ชาแอปเปิ้ล และไอศกรีม MADO**

**วันแรก**      **สนามบินสุวรรณภูมิ**

**23.30 น.**      **คณะพร้อมกัน ณ สนามบินสุวรรณภูมิ อาคารผู้โดยสารระหว่างประเทศ สายการบิน Emirates เจ้าหน้าที่คอยต้อนรับและอำนวยความสะดวก**

**วันที่สอง**      **สนามบินสุวรรณภูมิ - สนามบินดูไบ (สหรัฐอาหรับเอมิเรตส์) – สนามบินอิสตันบูล (ตุรเคีย) – บ้านหลากสีสันคัลเลอร์ฟูล – สวนอีเมอร์กัน**

**02.55 น.**      **ออกเดินทางจากสนามบินสุวรรณภูมิ โดยสายการบิน Emirates เที่ยวบินที่ EK 371**

**06.45 น.**      **เดินทางถึงสนามบินดูไบ สหรัฐอาหรับเอมิเรตส์ จากนั้นให้ท่านแวะเปลี่ยนเครื่อง**

**10.15 น.**      **ออกเดินทางจากสนามบินดูไบ โดยสายการบิน Emirates เที่ยวบินที่ EK 123**

**14.25 น.**      **ถึงสนามบินเมืองอิสตันบูล ประเทศตุรเคีย (เวลาท้องถิ่นช้ากว่าประเทศไทย 4 ชั่วโมง) ผ่านขั้นตอนการตรวจคนเข้าเมือง และรับสัมภาระ นำท่านเดินทางเข้าสู่เขตเมืองอิสตันบูล เมืองหลวงของตุรเคีย เดิมชื่อ คอนสแตนติโนเปิล เป็นเมืองที่มีประชากรมากที่สุดในประเทศตุรเคีย ตั้งอยู่บริเวณช่องแคบบอสฟอรัส Bosphorus ซึ่งทำให้อิสตันบูลเป็นเมืองสำคัญเพียงเมืองเดียวในโลกที่ตั้งอยู่ใน 2 ทวีป คือ ทวีปยุโรป (ฝั่ง Thrace ของบอสฟอรัส) และทวีปเอเชีย (ฝั่งอนาโตเลีย) ซึ่งในอดีต อิสตันบูลเป็นเมืองสำคัญของชนเผ่าจำนวนมากในบริเวณนั้น จึงส่งผลให้อิสตันบูลมีชื่อเรียกแตกต่างกันออกไป จากนั้นนำท่านสู่บาร์ต **Balat** ย่านที่เต็มไปด้วยสีสันมีเอกลักษณ์ทางวัฒนธรรม **บ้านหลากสีสัน ( Colorful House หรือ Balat Old Houses)** ชุมชนเก่าแก่หลายหลังที่มีเสน่ห์ สีสันสดใสดังเรียงรายกันอย่างสวยงาม นับว่าเป็นอีกหนึ่งจุดเช็คอินถ่ายรูปสุดฮิตแห่งใหม่ของอิสตันบูล**



จากนั้นนำท่าน **เข้าชมสวนอิมเมอร์กัน Emirgan Park** สวนสาธารณะขนาดใหญ่กลางนครอิสตันบูล ซึ่งที่นี่มีชื่อเสียงเรื่องเป็นศูนย์กลางของการจัดเทศกาลดอกไม้ของทุกปี ซึ่งดอกไม้ที่จัดแสดงโชว์ที่นี่ จะเปลี่ยนไปตามแต่เดือนและสภาพอากาศ

**\*\* โดยทั่วไปดอกไม้วิลิจะเริ่มบานช่วงเดือนเมษายน - กลางเดือนพฤษภาคม ดอกกุหลาบจะบานช่วงกลางพฤษภาคมเป็นต้นไป แต่ทั้งนี้ก็ขึ้นอยู่กับสภาพอากาศในแต่ละปีด้วย \*\***

**\*\*\* ในกรณีที่ดอกไม้ในสวนอิมเมอร์กันมีน้อยหรือบานน้อย จะนำท่านเข้าชมสวนอื่นเพิ่มเติม อาทิ **กุหลาบเน ปาร์ค Gulhane Park** เป็นต้น จัดเป็นสวนขนาดใหญ่ใจกลางนครอิสตันบูลที่มีความเก่าแก่ที่สุดแห่งหนึ่ง \*\*\***

**\* ดังนั้น สำหรับช่วงกำหนดการเดินทาง 31 มี.ค.69 เป็นต้นไป จนถึง 4-13 พ.ค.69 จะนำท่านเข้าชมสวนอิมเมอร์กันหรือสวนกุหลาบเนปาร์คเพื่อชมดอกไม้บาน \***





**ค่า**                    **รับประทานอาหารค่ำ ณ ภัตตาคารพื้นเมือง**

**ที่พัก**                   **นำท่านเข้าสู่ที่พัก Radar Hotel Istanbul หรือเทียบเท่า**

**วันที่สาม**           **อิสตันบูล - ฮิปโปโดรม - ฮาเกียโซเฟีย - สุเหร่าสีน้ำเงิน - เซเว่นฮิลล์ส - ชานักคาเล่ - ม้าไม้แห่งทรอย**

**เช้า**                    **รับประทานอาหารเช้า ณ ห้องอาหารของโรงแรม**

นำท่านเดินทางเข้าสู่ **จัตุรัสสุลต่านอาห์เหม็ด Sultan Ahmed Complex** มีชื่อเรียกโบราณคือ ฮิปโปโดรม Hippodrome ตั้งอยู่หน้าสุเหร่าสีน้ำเงิน เดิมเป็นลานแข่งรถม้าและศูนย์กลางเมืองในยุคไบแซนไทน์ ถ้ายูรูปภายนอกของ **สุเหร่าเซนต์โซเฟีย Mosque of Hagia Sophia** หรือชื่อในปัจจุบันพิพิธภัณฑสถานฮาเยียโซเฟีย Ayasofya Museum เดิมเคยเป็นโบสถ์ของคริสต์ศาสนา นิกายออร์ทอดอกซ์ ต่อมาถูกเปลี่ยนเป็นสุเหร่า ปัจจุบันเป็นพิพิธภัณฑสถาน ถือเป็นสิ่งก่อสร้างที่ยิ่งใหญ่ที่สุดแห่งหนึ่งและถือเป็น 1 ใน 7 สิ่งมหัศจรรย์ของโลกยุคกลาง จุดเด่นอยู่ที่ยอดโดมขนาดใหญ่ที่มากางวิหารและนับเป็นตัวอย่างของสถาปัตยกรรมไบแซนไทน์ที่ดีที่สุด





นำท่านเข้าชมสุเหร่าสีน้ำเงิน **Blue Mosque**

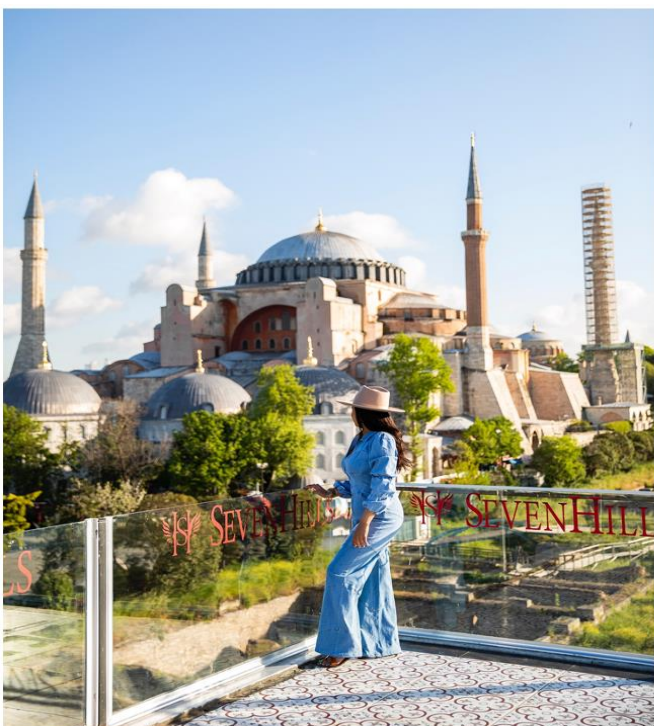
สถานที่ศักดิ์สิทธิ์ทางศาสนา ที่มีความสวยงาม  
 แห่งหนึ่ง ชื่อนี้ได้มาจากกระเบื้องเคลือบสี  
 น้ำเงินที่ใช้ปูตลอดแนวฝาผนังด้านใน และ  
 ถูกสร้างขึ้นบนพื้นที่ซึ่งเคยเป็นวังของ  
 จักรพรรดิไบเซนไทน์ โดยสุลต่านอาห์เหม็ด  
 ที่ 1 ค.ศ.1609 ใช้เวลาสร้างทั้งหมด 7 ปี



**\*\*โปรดแต่งกายด้วยชุดสุภาพ สำหรับการเข้าชม  
 มัสยิด และจำเป็นต้องถอดรองเท้าเข้าชม \*\***

- **สุภาพสตรี** ควรสวมกางเกงขายาวคลุมข้อเท้า เสื้อแขนยาวคลุมข้อมือมิดชิดไม่รัดรูป และเตรียมผ้าสำหรับคลุมศีรษะ
- **สุภาพบุรุษ** สวมกางเกงขายาวและเสื้อไม่รัดรูป

นำท่านสู่จุดเช็คอินยอดนิยมอีกแห่งหนึ่งบนชั้นดาดฟ้า (Roof Top) ของ **โรงแรมเซเว่นฮิลล์ส Seven Hills** ถ่ายรูปกับวิวแสนงามของช่องแคบบอสฟอรัส, สุเหร่าสีน้ำเงินและสุเหร่าฮาเกียโซเฟียเข้าด้วยกัน กับเหล่านกนางนวลที่อยู่โดยรอบ พร้อมเครื่องดื่ม Soft Drink ท่านละ 1 แก้ว เรียกได้ว่าเป็นทัศนียภาพที่งดงามแบบสุดๆ



กลางวัน

รับประทานอาหารกลางวัน ณ ภัตตาคารพื้นเมือง



บ่าย

นำท่านเดินทางสู่เมืองชานัคคาเล

**Canakkale** เมืองสำคัญอันดับ 1 ของ

ประเทศ (ใช้เวลาเดินทางประมาณ

4.30 ชั่วโมง) ให้เวลาท่านชมและ

ถ่ายรูปคู่กับม้าไม้ Trojan Horse ซึ่ง

ตั้งตระหง่านอยู่บริเวณริมทะเล มี

ความโด่งดังมากที่สุดจากมหากาพย์

ภาพยนตร์เรื่องทรอย Troy เป็นหนึ่งใน

อารยธรรมโบราณอันชาญฉลาดในสมัยนั้นที่

ชาวกรีกใช้อุบายส่งม้าไม้ให้เมืองทรอยเพื่อเป็นของ

กำนัล แต่ได้แอบบรรจุคนมาในม้าไม้เพื่อเข้ามาเปิดประตูเมืองทรอย ให้ทหารเข้าเมืองจนทำให้

เมืองทรอยล่มสลาย ซึ่งเปรียบเสมือนสัญลักษณ์อันชาญฉลาดด้านกลการศึกของนักรบโบราณ

อิสระถ่ายภาพเป็นที่ระลึกตามอัธยาศัย



ที่พัก

นำท่านเข้าสู่ที่พัก Iris Hotel Canakkale หรือระดับเทียบเท่า

ค่า

รับประทานอาหารค่ำ ณ ภัตตาคารของโรงแรม

วันที่สี่

ชานัคคาเล - ปามุกคาเล - เมืองโบราณเฮียราโพลิส - ปราสาทปุยฝ้าย

เช้า

รับประทานอาหารเช้า ณ ห้องอาหารของโรงแรม

นำท่านเดินทางสู่ เมืองปามุกคาเล Pamukkale (ใช้เวลาเดินทางประมาณ 6.30 ชั่วโมง) เป็นน้ำตก

หินปูนสีขาวที่เกิดขึ้นจากธารน้ำใต้ดินที่มีอุณหภูมิประมาณ 35 องศาเซลเซียส ซึ่งเป็นที่มีแร่หินปูน

(แคลเซียมออกไซด์) ผสมอยู่ในปริมาณที่สูงมาก ไหลรินลงมาจากภูเขา “คาลดากี” ที่ตั้งอยู่ห่าง

ออกไปทางทิศเหนือ รินเอ่อล้นขึ้นมาเหนือผิวดิน และทำปฏิกิริยาจับตัวแข็งเกาะกันเป็นริ้ว เป็นแอ่ง

เป็นชั้น ลดหล่นกันไปตามภูมิประเทศ เกิดเป็นประติมากรรมธรรมชาติ อันสวยงามแปลกตาที่โดดเด่น

เด่นเป็นเอกลักษณ์ยากจะหาที่ใดเหมือน

กลางวัน

รับประทานอาหารกลางวัน ณ ภัตตาคารพื้นเมือง



## บาย

นำท่านเข้าชมปราสาทปุยฝ้าย Cotton Castle ซึ่งเกิดจากน้ำแร่ร้อนที่มีแร่ธาตุแคลเซียม

คาร์บอเนต มาตกตะกอนเกิดเป็นลักษณะ

หน้าผา ซ้อนกันเป็นชั้นน้ำตก มีสีขาว

คล้ายกับสร้างมาจากปุยฝ้าย ซึ่งน้ำแร่

ที่ไหลลงมาแต่ละชั้นจะแข็งเป็น

หินปูน ย้อยเป็นรูปร่างต่างๆอย่าง

สวยงามและน่าอัศจรรย์ น้ำแร่นี้มี

อุณหภูมิตั้งแต่ประมาณ 35-100 องศา

เซลเซียส ประชาชนจึงนิยมไปอาบหรือ

นำมาดื่ม เพราะเชื่อว่ามีคุณสมบัติในการรักษา

โรคหัวใจ โรคไขข้ออักเสบ ความดันโลหิตสูง โรคทางเดินปัสสาวะ และโรคไต ในอดีตกาลชาวโรมัน

เชื่อว่าน้ำพุร้อนสามารถรักษาโรคได้ จึงได้

สร้างเมืองเฮียราโพลิสล้อมรอบ ปัจจุบัน

เมืองปามุคคาเลและเมืองเฮียราโพลิส

ได้รับการยกย่องจากองค์การยูเนสโก

ให้เป็นมรดกโลกทางธรรมชาติและ

วัฒนธรรมในปี ค.ศ. 1988 สำคัญ

อื่นๆ นำท่านชมเมืองโบราณเฮียรา

โพลิส Hierapolis ในอดีตเป็นสถานที่

บำบัดโรค ก่อตั้งโดยกษัตริย์ยูเมเนสที่ 1 แห่ง

แพร์กามุม ในปี 190 ก่อนคริสตกาล สถานที่แห่งนี้มีแผ่นดินไหวเกิดขึ้นหลายครั้งหลังปี ค.ศ 1334

จึงไม่มีคนอาศัยอยู่อีก ศูนย์กลางของเฮียราโพลิสเป็นบ่อน้ำที่ศักดิ์สิทธิ์ ซึ่งปัจจุบันตั้งอยู่ในปามุคคาเล

สถานที่สำคัญอื่นๆ ได้แก่ พิพิธภัณฑสถานปามุคคาเล โรงอาบน้ำโรมัน โบสถ์สมัยไบแซนไทน์

นำท่านแวะ โรงงานผลิตเครื่องหนัง Leather Factory ซึ่งประเทศตุรกีเป็นประเทศที่มีฐานการ

ผลิตเครื่องหนังคุณภาพสูงที่สุดอันดับต้นๆ ของโลก ทั้งยังผลิตเสื้อหนังให้กับแบรนด์ดังในอิตาลี

อาทิ Versace, Prada, Michael Kors อีกด้วย อิสระให้ท่านเลือกชมผลิตภัณฑ์จากเครื่องหนัง



## ที่พัก

นำท่านเข้าสู่ที่พัก Pam Thermal hotel หรือเทียบเท่า

## ค่า

รับประทานอาหารเช้า ณ ภัตตาคารของโรงแรม จากนั้นให้ท่านพักผ่อนตามอัธยาศัย

## วันที่ห้า

ปามุคคาเล - คอนยา - คัปปาโดเกีย

## เช้า

รับประทานอาหารเช้า ณ ห้องอาหารของโรงแรม



นำท่านออกเดินทางสู่เมืองคอนย่า **Konya** ซึ่งเคยเป็นเมืองหลวงของอาณาจักรเซลจุกในช่วงปี ค.ศ. 1071-1308 รวมทั้งยังเป็นศูนย์กลางที่สำคัญของภูมิภาคแถบนี้อีกด้วย ระหว่างทางให้ท่านได้ ชมทัศนียภาพสองข้างทางสบายๆที่งดงามตามธรรมชาติตลอดสองฝั่งทางของประเทศตุรกี (ใช้เวลาเดินทางประมาณ 4.45 ชั่วโมง)

นำท่านแวะถ่ายรูปกับพิพิธภัณฑเมฟลานา

**Mevlana Museum** เริ่มก่อตั้งขึ้นในปี

ค.ศ. 1231 โดย เมฟลานา เจลา

เลคติน รูบี ซึ่งเชื่อกันว่า ชายคนนี้

เป็นผู้วิเศษของศาสนาอิสลาม หรือ

เรียกได้ว่าเป็นผู้ชักชวนคนที่นับถือ

ศาสนาคริสต์ให้เปลี่ยนมานับถือ

ศาสนาอิสลาม โดยมีพื้นฐานอยู่บน

ความสัมพันธ์ที่ดีระหว่างกัน



**กลางวัน**

รับประทานอาหารกลางวัน ณ ภัตตาคารพื้นเมือง

**บ่าย**

นำท่านเดินทางสู่เมืองคัปปาโดเกีย **Cappadocia** ขึ้นชมดินแดนที่มีภูมิประเทศอันน่าอัศจรรย์ซึ่งเกิดจากลาวาภูเขาไฟที่ไหลออกมาปกคลุมพื้นที่เป็นบริเวณกว้าง แล้วทับถมเป็นเวลาหลายล้านปี เมื่อวันเวลาผ่านไป พายุ ลม ฝน และหิมะได้เป็นกัดเซาะแผ่นดิน มาเรื่อยๆ ก่อให้เกิดการแปรสภาพเป็นหุบเขาร่องลึก เนินเขา กรวยหินและเสารูปทรงต่างๆ เกิดเป็นภูมิประเทศที่งดงาม แปลกตาและน่าอัศจรรย์ ตั้งสวรค์บนดิน จนได้ชื่อว่า “ดินแดนแห่งปล่องนางฟ้า” และได้รับการแต่งตั้งจากองค์การยูเนสโกให้เป็นเมืองมรดกโลกทางธรรมชาติและวัฒนธรรมแห่งแรกของตุรกี (ใช้เวลาเดินทางประมาณ 3 ชั่วโมง) ระหว่างผ่านชมและถ่ายรูปกับคาราวานสไร **Caravanserai** ที่พักกองคาราวานในอดีตของสุลต่านฮานี สร้างขึ้นราวศตวรรษที่ 13 ประติมากรรมหินอ่อนสกัดลวดลายโบราณ ตรงกลางเป็นสุเหร่า ส่วนบริเวณอื่นจัดเป็นครัว ห้องน้ำ และห้องนอน





**ที่พัก**                    นำท่านเข้าสู่ที่พัก Crystal Kaymakli หรือเทียบเท่า

**ค่า**                            รับประทานอาหารค่ำ ณ ภัตตาคารของโรงแรม

**วันที่หก**                    คัปปาโดเกีย - Optional บอลลูน - นครใต้ดิน - เหวานอสวัลเลย์ - ซอปปิงโรงงาน  
 ทอพรหม โรงงานเครื่องประดับและโรงงานเซรามิก - หุบเขานกพิราบ หุบเขาเกอเร  
 เม - คัปปาโดเกีย

**\*\* สำหรับท่านใดที่สนใจขึ้นบอลลูนชมความงามของเมืองคัปปาโดเกีย จะต้องออกจากโรงแรม  
 05.00 - 05.30 น.ชมความงดงามของเมืองคัปปาโดเกียในอีกมุมหนึ่งที่ทำชมได้ยาก ใช้เวลาอยู่  
 บอลลูนประมาณ 1 ชั่วโมง**

การขึ้นบอลลูน เป็นไฮไลท์ของเมืองคัปปาโดเกียและจุดหมายของนักท่องเที่ยวทั่วโลก หาก  
 ท่านใดสนใจกิจกรรมการขึ้นบอลลูนและกิจกรรมอื่นๆ รายละเอียดดังนี้

**1.บอลลูนทัวร์ (Balloon Tour) ชมความสวยงามของเมืองคัปปาโดเกียในมุมสูงที่หาได้ยากยิ่ง  
 จำเป็นต้องออกจากที่พักประมาณ 05.00-05.30 น. โดยมีรถท้องถิ่นรับไปขึ้นบอลลูน ใช้เวลา  
 เดินทางจากที่พักไปขึ้นบอลลูน ประมาณ 30-45 นาที อยู่บนบอลลูนประมาณ 1 ชั่วโมง ค่าใช้จ่าย  
 ประมาณ 300 USD / ท่าน**

**\*\*หมายเหตุ: ตั้งแต่วันที่ 1 มี.ค.2568 เป็นต้นไป สำหรับกิจกรรมเลือกซื้อบอลลูนทัวร์ ชมความงาม  
 เมืองคัปปาโดเกียจากมุมสูง จะทำการปรับอัตราค่าบริการ เป็น 300 USD / ท่าน\*\***

**2.Jeep Safari** ชมความงดงามของเมืองคัปปาโดเกียทางภาคพื้นดิน รถท้องถิ่นมารับออกจากที่พัก  
 ประมาณ 05.00 – 06.00 น. เที่ยวชมเมืองประวัติศาสตร์นับล้านปี ชมความงามของหุบเขาที่เกิดขึ้น  
 โดยธรรมชาติสรรค์สร้าง การชมความงามนี้เป็นไปตามเส้นทางที่รถเล็กสามารถเข้าถึงได้ ใช้เวลา  
 อยู่บนรถจี๊ปประมาณ 1 ชั่วโมง ค่าใช้จ่ายประมาณ 120 USD / ท่าน (4 ท่าน / คัน)

**3.Classic Car นั่งรถคลาสสิก เปิดประทุน** สูดอากาศ เย็น สดชื่น พร้อมชมบอลลูนสีสดใส วิวเมือง  
 คัปปาโดเกีย ค่าใช้จ่ายประมาณ 120 USD / ท่าน (4 ท่าน / คัน)

(กิจกรรมดังกล่าว ขึ้นอยู่กับฤดูกาลและสภาพอากาศและเอื้ออำนวยในแต่ละวัน ทั้งนี้จะคำนึงถึง  
 ความปลอดภัยของผู้เดินทางเป็นสำคัญ, ประกันภัยที่ทำจากเมืองไทย ไม่ครอบคลุมการขึ้นบอลลูน  
 และกิจกรรม Optional Tour ดังกล่าวทุกชนิด)

**\*โปรดติดต่อสอบถามแจ้งความจำนงกับหัวหน้าทัวร์โดยตรง ทางบริษัทฯ เป็นเพียงตัวกลางใน  
 การให้ข้อมูลและคำแนะนำเท่านั้น\***

คำแนะนำเพิ่มเติมเมื่อท่านสนใจ Optional Tour

- เนื่องด้วยข้อกำหนดของเวลา ท่านจำเป็นต้องเลือกซื้อแพ็คเกจทัวร์เสริมอย่างใดอย่างหนึ่ง



- ท่านที่เมารถ กรุณาทานยาแก้เมารถล่วงหน้าอย่างน้อย 30 นาที ก่อนออกเดินทางและควรแจ้งให้หัวหน้าทัวร์ทราบตั้งแต่ก่อนวันเดินทาง (ตั้งแต่ออยู่ประเทศไทย เพื่อเตรียมยาแก้เมารถจากประเทศไทยไปล่วงหน้า)
- กิจกรรมนี้ไม่อนุญาตให้ผู้ที่เป็นโรคหัวใจชั้นรุนแรง, ตั้งครรภ์ หรือ เด็กอายุต่ำกว่า 7 ปี เข้าร่วมโดยเด็ดขาด กรณีเกิดความเสียหายไม่ว่ากรณีใดๆ ทางบริษัทฯ ขอสงวนสิทธิ์ในการรับผิดชอบทุกกรณี

สำหรับท่านที่ไม่สนใจโปรแกรมเสริมพิเศษ ท่านสามารถพักผ่อนรอคณะอยู่ที่โรงแรมที่พัก



## เช้า

รับประทานอาหารเช้า ณ ห้องอาหารของโรงแรม

นำท่านชมนครใต้ดิน **Cardak Underground City** ซึ่งเป็นที่หลบซ่อนจากการรุกรานของข้าศึก พร้อมทั้งยังมีระบบระบายอากาศและสภาพวิถีชีวิตความเป็นอยู่ใต้ดินพร้อมสรรพ ทั้งห้องโถง ห้องนอน ห้องน้ำ ห้องถนอมอาหาร ห้องครัว ห้องอาหาร โบสถ์ ทางหนีฉุกเฉิน ฯลฯ แม้จะเป็นเมืองขนาดใหญ่ขุดลึกลงไปใต้ดินหลายชั้น แต่ว่าอากาศในนั้นถ่ายเทเย็นสบาย หน้าร้อนอากาศเย็น หน้าหนาวอากาศอบอุ่น มีอุณหภูมิเฉลี่ย 17-18 องศาเซลเซียส และด้วยการออกแบบที่ดี มีทางออกฉุกเฉินที่เป็นทางระบายอากาศไปในตัวทำให้อากาศถ่ายเท



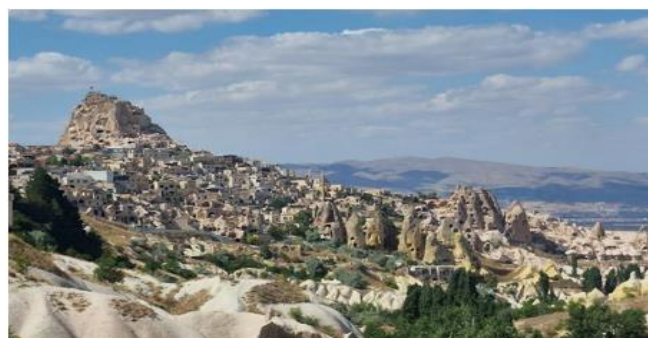
นำท่านเดินทางสู่ **Avanos Valley** ชมหมู่บ้านเครื่องปั้นดินเผาเอวานอส หมู่บ้านเก่าแก่เล็กๆ มีลักษณะสถาปัตยกรรมแบบออตโตมัน  
 ตั้งเดิมมีชื่อเสียงด้านเครื่องปั้นดินเผา และเซรามิค แวะชมโรงงานทอพรม **Carpet Factory** โรงงานเซรามิค และโรงงานเครื่องประดับ **Jewelry** คุณภาพดีของประเทศตุรกี ใช้เวลา ท่านเลือกซื้อตามอัธยาศัย จากนั้นนำท่านเดินทางสู่ **หุบเขาเกอเรเม Goreme Valley** มีเอกลักษณ์คือภูมิทัศน์อันสวยงามและน่าอัศจรรย์ ซึ่งรอบๆ บริเวณนี้เต็มไปด้วยหินรูปทรงประหลาดต่างๆ เป็นจำนวนมากที่สร้างขึ้นโดยธรรมชาติ ผู้คนนิยมมาถ่ายภาพเช็คอินและยังสามารถชมทัศนียภาพอันงดงามแบบพาโนรามาได้อีกด้วย



**กลางวัน** รับประทานอาหารกลางวัน ณ ภัตตาคารพื้นเมือง

**บ่าย** นำท่านเดินทางไปถ่ายภาพที่ **หุบเขานกพิราบ Pigeon Valley** เป็นจุดชมวิวที่อยู่ตรงบริเวณหน้าผาที่ชาวเมืองโบราณได้ขุดเจาะเป็นรูไว้ เพื่อให้นกพิราบเข้าไปทำรังอาศัยอยู่อย่างมากมาย บริเวณริมผามีต้นไม้จำลองที่เต็มไปด้วยดวงตาสีฟ้าแวววาวอยู่โดดเด่น ด้วยเรื่องของความเชื่อกับผู้คนนั้นเป็นของคู่กันมานับนาน เช่นกันกับดินแดนแถบนี้ที่มีความเชื่อเรื่องนัยน์ตาปีศาจ

นำท่านแวะถ่ายรูปกับ **ปราสาทหินยูชิซาร์ Uchisar Castle** เป็นปราสาทหินธรรมชาติตั้งแต่สมัยโรมันไบเซนไทน์ ที่ในอดีตใช้เป็นป้อมปราการสำหรับส่งสัญญาณเตือนภัย และยังให้ท่านชมทัศนียภาพที่สวยงามแบบพาโนรามาอีกด้วย



สมควรแก่เวลานำท่านเดินทางกลับเข้าสู่ที่พักในคัปปาโดเซีย

**ที่พัก** นำท่านเข้าสู่ที่พักสไตล์ **Cave Style Hotel Cappadocia** หรือเทียบเท่า



**ค่ำ**                    รับประทานอาหารค่ำ ณ ภัตตาคารของโรงแรม

**วันที่เจ็ด**            คัปปาโดเกีย - ทะเลสาบเกลือ - อังการ่า - สุสานอตาเติร์ก - ชาฟรานโบลู

**เช้า**                    รับประทานอาหารเช้า ณ ห้องอาหารของโรงแรม

นำท่านเดินทางสู่เมืองอังการ่า **Ankara** เมืองหลวงในปัจจุบันของตุรกี เมืองแห่งมนต์เสน่ห์ที่ผสมผสานกันระหว่างยุโรปและตะวันออกกลางอย่างลงตัว เมืองที่เต็มไปด้วยศิลปะโรมัน และมีมัสยิดในศิลปะไบเซนไทน์ (ใช้เวลาเดินทางประมาณ 3.30 ชั่วโมง) ระหว่างทางนำท่านแวะชม



**ทะเลสาบเกลือ Salt Lake** ทะเลสาบน้ำเค็มที่ใหญ่เป็นอันดับ 2 ของตุรกี และเป็นทะเลสาบน้ำเค็มที่มีเปอร์เซ็นต์ของเกลือสูงในน้ำร้อนน้ำทะเลสาบจะเหือดแห้งเหลือเพียงแต่กองเกลือที่ตกผลึกเป็นแผ่นหนาหลายสิบเซนติเมตรมองเห็นเป็นพื้นสีขาวสุดสายตาและที่ทะเลสาบเกลือแห่งนี้ยังเคยเป็นสถานที่ถ่ายทำหนัง Star War ด้วย

**กลางวัน**            รับประทานอาหารกลางวัน ณ ภัตตาคารพื้นเมือง

**บ่าย**                    นำท่านเดินทางสู่ **สุสานอตาเติร์ก Ataturk Mausoleum** อนุสรณ์สถานและสุสานของ Mustafa Kemal Ataturk ซึ่งเป็นผู้นำในสงครามกู้ อิสรภาพของตุรกีหลังสงครามโลกครั้งที่ 1 ผู้ก่อตั้งสาธารณรัฐตุรกี และประธานาธิบดีคนแรกเป็นสุสานของ Ismet Inonu ประธานาธิบดีคนที่ 2 ของตุรกีด้วย อนุสรณ์สถานออกแบบโดยสถาปนิกชาวตุรกี สร้างขึ้นระหว่างปี ค.ศ. 1944-1953 ในธนบัตรตุรกีที่พิมพ์ระหว่างปี 1966-1987 และ 1999-2009 จะเป็นรูป Anitkabir ด้วย



นำท่านเดินทางสู่เมืองซาฟรานโบลู (Safranbolu) เมืองท่องเที่ยวที่มีชื่อเสียงตั้งอยู่ในภูมิภาคทะเลดำ เป็นเมืองที่มีความสำคัญทางด้านประวัติศาสตร์ของประเทศ องค์การยูเนสโกแต่งตั้งให้เป็นมรดกโลกทางด้านวัฒนธรรม ในปี ค.ศ. 1994 เป็นหมู่บ้านที่มีลักษณะบ้านเรือนในแบบออตโตมัน มีอาคารบ้านเรือนที่แสดงถึงสถาปัตยกรรมดั้งเดิมของตุรกี ถือว่าเป็นมรดกทางประวัติศาสตร์และทางวัฒนธรรม ทั้งนี้ยังเป็นแหล่งรวมอารยธรรมต่างๆ มากมาย อาทิ จักรวรรดิโรมัน อาณาจักรไบแซนไทน์ อาณาจักรเซลจุก และอาณาจักรออตโตมัน ในอดีตยังเป็นเส้นทางการค้าขายเส้นทางสายไหมระหว่างเมืองอิสตันบูลอีกด้วย เมืองซาฟรานโบลูเป็นถิ่นกำเนิดของหญ้าฝรั่น (Saffron) ที่ใช้เป็นสียผสมขนมและปรุงอาหารของตุรกี รวมทั้งยังสามารถใช้ในการย้อมผ้าอีกด้วย ปัจจุบันเมืองซาฟรานโบลู เป็นเมืองท่องเที่ยวยอดนิยมของชาวญี่ปุ่น เกาหลี และชนชาติตะวันตก ด้วยอุณหภูมิเย็นสบายแม้ในช่วงฤดูร้อนที่อุณหภูมิอยู่ประมาณ 25-30 องศา ฤดูหนาวคือช่วงเดือนตุลาคมถึงมีนาคม หนาวเย็นมีหิมะตกทุกๆ ปี





**ค่ำ**                      รับประทานอาหารค่ำ ณ ภัตตาคารพื้นเมือง

**ที่พัก**                      นำท่านเข้าสู่ที่พัก Safranbolu Şehzade Konakları หรือระดับเทียบเท่า

หมายเหตุ : โรงแรมที่พักส่วนใหญ่ตั้งอยู่ในเขตเมืองเก่า ไม่มีลิฟต์บริการ ไม่มีเครื่องปรับอากาศ รถโค้ชไม่สามารถวิ่งเข้าไปส่งถึงที่ตัวโรงแรมได้ ผู้เดินทางกรุณาแยกกระเป๋าใบเล็กสำหรับพักค้างคืน 1 คืน

**วันที่แปด**      **ซาฟรานโบลู – อิสตันบูล – มัสยิดคามลิกา – ล่องเรือช่องแคบบอสฟอรัส – ตลาดเครื่องเทศ - ช้อปปิ้งย่านทักซิม**

**เช้า**                      รับประทานอาหารเช้า ณ ห้องอาหารของโรงแรม

นำท่านเดินทางสู่**เมืองอิสตันบูล Istanbul** เมืองสำคัญอันดับ 1 ของประเทศ เดิมชื่อ คอนสแตนติโนเปิล เป็นเมืองที่มีประชากรมากที่สุดในประเทศตุรกี (ใช้เวลาเดินทางประมาณ 3.30 ชั่วโมง)



นำท่านเข้าชม**มัสยิดคามลิกา Camlica Great Mosque** ที่ได้รับการบันทึกว่าเป็นมัสยิดที่มีรูปแบบทันสมัยด้วยสถาปัตยกรรมแบบผสมผสานอย่างลงตัวของบาร็อคและเซลจุก และมีขนาดใหญ่ที่สุดของตุรเคียโดยมีเนื้อที่กว่า 57,500 ตารางเมตร จุผู้คนได้ถึง 63,000 คน มีหอคอยสูงตระหง่านถึง 6 หอคอย สื่อถึงชัยชนะของชาวเติร์กที่ชนะในการทำสงครามกับพวกไบเซนไทน์เมื่อปี ค.ศ.1071 และโดมหลักมีความสูงกว่า 72 เมตรสามารถมองเห็นได้จากทุกทิศทางของกรุงอิสตันบูล (มัสยิดไม่สามารถเข้าชมได้ กรณีที่มีการทำละหมาด)

**กลางวัน**                      รับประทานอาหารกลางวัน ณ ภัตตาคารพื้นเมือง

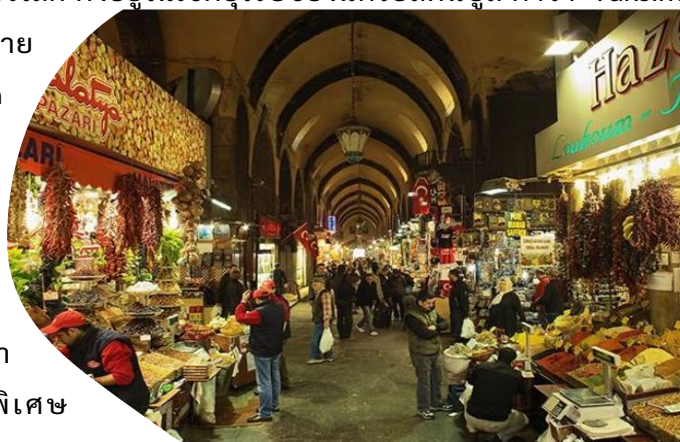


## บ่าย

นำท่านเดินทางสู่ท่าเรือ เพื่อนำท่าน  
**ล่องเรือเฟอร์รี่ช่องแคบบอสฟอรัส**  
 ช่องแคบที่เชื่อมทะเลดำ The Black  
 Sea เข้ากับทะเลมาร์มาร่า Sea of  
 Marmara ความยาวทั้งสิ้นประมาณ  
 32 กิโลเมตร ความกว้างตั้งแต่ 500  
 เมตร จนถึง 3 กิโลเมตร ถือว่าสุดขอบ



ของทวีปยุโรปและสุดขอบของทวีปเอเชียมาพบกันที่นี่ และแบ่งประเทศตุรเคียออกเป็นฝั่งเอเชีย  
 และยุโรป นำท่านล่องเรือชมความสวยงามของอาคารต่างๆ ริมน้ำช่องแคบบอสฟอรัส สู่ย่านการค้า  
 เก่าแก่ที่คึกคักแห่งหนึ่งของกรุงอิสตันบูล **แวะตลาดสไปซ์ มาร์เก็ต Spice Market** หรือตลาด  
 เครื่องเทศ ท่านสามารถเลือกซื้อของฝากได้ในราคาย่อมเยา ไม่ว่าจะเป็นเครื่องประดับ ชาหรือ  
 กาแฟ รวมถึงผลไม้อบแห้งอันขึ้นชื่อของตุรกี อย่าง แอปริคอต หรือจะเป็นถั่วพิทาชิโอ ซึ่งมีให้เลือก  
 ซื้อมากมาย รวมถึงแวะร้านของฝาก **Candy Shop** หรือ**ร้านเตอร์กิชดีไลท์** ขนมหวานขึ้นชื่อของตุร  
 เคีย เป็นลักษณะขนมหวานทรงลูกเต๋า ทำจากแป้งและน้ำตาลมักมีอัลมอนต์ พิทาชิโอ วอลนัทและ  
 แมคคาเดเมียเป็นส่วนผสม จัดว่าเป็นของฝากที่ห้ามพลาดเมื่อเดินทางมาเยี่ยมเยือนประเทศตุรเคีย  
 จากนั้นนำท่านสู่ **ย่านทักซิม สแควร์ Taksim Square** เป็นย่านคึกคักที่สุดในมหานครอิสตันบูล  
 และเป็นจุดศูนย์รวมของนักท่องเที่ยวทั่วโลก ตั้งอยู่ในเขตยุโรปของนครอิสตันบูล คำว่า Taksim  
 หมายถึง การแบ่งแยก หรือ การกระจาย  
 ซึ่งมีที่มาจากในรัชสมัยของ Sultan  
 Mahmud I สถานที่แห่งนี้เคยเป็นที่ตั้ง  
 ของอ่างเก็บน้ำในยุคของออตโตมัน  
 และเป็นจุดที่สายน้ำจากทางตอน  
 เหนือถูกรวบรวมและกระจายออกไป  
 ยังส่วนอื่น ๆ ของเมือง นอกจากนี้คำว่า  
 Taksim ยังหมายถึงรูปแบบดนตรีพิเศษ





ในเพลงคลาสสิกของตุรกีอีกด้วย ระหว่างที่เราเดินเพลินบางช่วงเวลาก็จะมีรถรางสีแดงที่วิ่งมาตามรางมีกิจกรรมพิเศษบนรถรางได้นักท่องเที่ยวได้เห็นการแสดงต่างบนรางได้ตลอดเวลานอกจากนี้ Taksim Square ยังรายล้อมไปด้วยร้านอาหารตุรกี, ร้านค้า, ผับ, คาเฟ่และร้านอาหารจานด่วนนานาชาติมากมายได้แก่ Pizza Hut, Mc Donald's, Subway และ Burger King และสินค้าแบรนด์เนมชื่อดัง อื่น ๆ อีกมากมายให้นักท่องเที่ยวได้เพลิดเพลินได้ตลอด

**ค่า** อิสระอาหารค่ำ ตามอัธยาศัย

**ที่พัก** นำท่านเข้าสู่ที่พัก Radar Hotel Istanbul หรือเทียบเท่า

**วันที่เก่า** อิสตันบูล - มัสยิดออร์ตาคอย - หอคอยกาลาตา - แกรนด์บาซาร์ - สุเหร่าเอยูบ  
 สุลต่าน - นั่งกระเช้าไฟฟ้าขึ้นชมเนินเขาปิแอร์ โลตี - สนามบินอิสตันบูล (ตุรเคีย)

**เช้า** รับประทานอาหารเช้า ณ ห้องอาหารของโรงแรม

นำท่านถ่ายรูปกับความงดงามของมัสยิดออร์ตาคอย **Ortakoy Mosque** หนึ่งในเขตที่สวยงามที่สุดของบอสฟอรัสด้วยสถาปัตยกรรมอันหรูหราของมัสยิดบวกกับทัศนียภาพของสะพานบอสฟอรัส **Bosphorus Bridge** ที่ทอดยาวเชื่อมต่อระหว่างยุโรปและเอเชียเข้าด้วยกัน และยังเป็นหนึ่งในสามของสะพานแขวนที่มี





ชื่อเสียงในเส้นทางช้อปปิ้งบอสฟอรัส เรียกได้ว่าเป็นจุดเช็คอินและถ่ายรูปที่งดงามที่สุดอีกแห่งหนึ่งในย่านเขตเมืองอิสตันบูล นำท่านถ่ายรูป **Galata Tower** หอคอยหินสไตล์โรมันเป็นหนึ่งในแลนด์มาร์กของเมืองอิสตันบูล ถูกสร้างขึ้นในปีถูกสร้างขึ้นในปี ค.ศ.1348 เพื่อแทนที่หอคอยกาลาตาเก่าในยุคบาเซนไทน์บริเวณชั้นบนของหอคอยกาลาตา มีร้านอาหารและคาเฟ่ไวคอยบริการ ซึ่งสามารถมองเห็นวิวทิวทัศน์ของบอสฟอรัส ถนนใกล้เคียงในเขตกาลาตาคาราค็อยอันเก่าแก่ และบริเวณโดยรอบของนครอิสตันบูล



ท่านสามารถอิสระลองลิ้มชิมรสร้านดัง อาทิ สเต็ก, เบอร์เกอร์ เป็นต้น ซึ่งเป็นที่รู้จักกันในนาม

ซอลเบ Saltbae เจ้าของภัตตาคารสไตล์ตุรกีชื่อ Nusret Gökçe ที่มีเทคนิคในการเตรียมและปรุงรส ซึ่งสร้างชื่อเสียงมาตั้งแต่ปี 2017 ด้วยท่วงท่าโรยเกลือลงบนสเต็กอย่างมีสีสันจนกลายเป็นไวรอลในโลกออนไลน์ ทำให้มีผู้ติดตามเป็นอย่างมากและปัจจุบันมีสาขาอยู่มากมายหลายแห่งด้วยกัน

**กลางวัน** อิสระอาหารกลางวัน ตามอัธยาศัย

**บ่าย** นำท่านเดินทางสู่ ตลาดในร่ม **Kapali Carsisi** หรือ **Covered Bazaar** หรือ **แกรนด์บาซาร์ Grand Bazaar** เป็นตลาดเก่าแก่ สร้างครั้งแรกในสมัยสุลต่านเมห์เหม็ดที่ 2 เมื่อปี ค.ศ. 1461 ตลาดนี้กินเนื้อที่กว่า 2 แสนตารางเมตร ประกอบด้วยร้านค้ากว่า 4,000 ร้าน ขายของสารพัด ตั้งแต่ทองหยอง เครื่องประดับ พรม เครื่องเงิน เครื่องหนัง กระเป๋า เครื่องทองแดง ทองเหลือง สินค้าหัตถกรรม





ของที่ระลึก ฯลฯ ที่นี่เป็นที่นิยมของนักท่องเที่ยวเป็นอย่างมาก ดังนั้นจึงตั้งราคาสินค้าเอาไว้ค่อนข้างสูง ควรต่อรองราคาให้มาก จากนั้นนำท่านเดินทางสู่ สุเหร่าเอยุบสุลต่าน (Eyüp Sultan Mosque) มีความสำคัญทางศาสนา ประวัติศาสตร์ และ วัฒนธรรมอย่างมาก หนึ่งในสถานที่ศักดิ์สิทธิ์ที่สุดของชาวมุสลิม ที่นอกเหนือจากนครเมกกะ (Mekkah) และ นครเมดิना (Madinah) ที่ประเทศซาอุดีอาระเบีย ในอดีตเป็นศูนย์กลางสถานที่ประกอบพิธีราชาภิเษกของสุลต่านจักรวรรดิออตโตมันองค์ใหม่และยังเป็นสถานที่ฝังศพของ อบู อัยยูบ อัล-อันซารี (Abu Ayyub al-Ansari) ซึ่งเป็นสหายใกล้ชิดของศาสดามุฮัมมัด นำท่าน นั่งกระเช้าไฟฟ้าขึ้นชมเนินเขาปิแอร์ โลตี (Pierre Loti) จุดชมวิวชื่อดังในอิสตันบูล มองเห็นวิว Golden Horn, เมืองเก่า โดยเฉพาะเวลาพระอาทิตย์ใกล้ตกดินสวยงามยิ่งนัก ด้านบนเนินเขายังมีร้านขายของฝาก ของที่ระลึกตั้งอยู่มากมาย รวมทั้งคาเฟ่ที่ตกแต่งสไตล์ออตโตมัน



18.00 น. สมควรแก่เวลา นำท่านเดินทางสู่สนามบินอิสตันบูล

\*กำหนดการเดินทาง 6-15 เม.ย.69 / 13-22 เม.ย.69 / 15-24 เม.ย.69 เที่ยวบินปรับเป็นเที่ยวบินที่ EK122 เวลานั้นหมายออกเดินทางไปสนามบินเวลาประมาณ 15.00 น.\*

23.40 น. นำท่านเดินทางออกจากสนามบินอิสตันบูล โดยสายการบิน Emirates เที่ยวบินที่ EK118

\*กำหนดการเดินทาง 6-15 เม.ย.69 / 13-22 เม.ย.69 / 15-24 เม.ย.69 เที่ยวบินปรับเป็นเที่ยวบินที่ EK122 เวลาเดินทางออกจากสนามบินอิสตันบูล 19.25 น.\*



วันที่สิบ

สนามบินดูไบ (สหรัฐอาหรับเอมิเรตส์) - สนามบินสุวรรณภูมิ

04.55 น.

เดินทางถึงสนามบินดูไบ ประเทศสหรัฐอาหรับเอมิเรตส์

\*กำหนดการเดินทาง 6-15 เม.ย.69 / 13-22 เม.ย.69 / 15-24 เม.ย.69 เที่ยวบินปรับเป็น  
เที่ยวบินที่ EK 122 เดินทางถึงสนามบินดูไบเวลา 00.05 น.\*

08.55 น.

เดินทางออกจากสนามบินดูไบ โดยสายการบิน Emirates เที่ยวบินที่ EK370

\*กำหนดการเดินทาง 6-15 เม.ย.69 / 15-24 เม.ย.69 เที่ยวบินปรับเป็นเที่ยวบินที่ EK 384  
เดินทางออกจากสนามบินดูไบเวลา 02.50 น.\*

\*กำหนดการเดินทาง 13-22 เม.ย.69 เที่ยวบินปรับเป็นเที่ยวบินที่ EK 376 เดินทางออกจาก  
สนามบินดูไบเวลา 03.45 น.\*

18.05 น.

เดินทางถึงสนามบินสุวรรณภูมิโดยสวัสดิภาพ.

\*กำหนดการเดินทาง 6-15 เม.ย.69 / 15-24 เม.ย.69 เที่ยวบินปรับเป็นเที่ยวบินที่ EK 376  
เดินทางถึงสนามบินสุวรรณภูมิเวลา 12.15 น.\*

\*กำหนดการเดินทาง 13-22 เม.ย.69 เที่ยวบินปรับเป็นเที่ยวบินที่ EK 376 เดินทางถึงสนามบิน  
สุวรรณภูมิเวลา 13.00 น.\*



## อัตราค่าบริการและเงื่อนไขรายการท่องเที่ยว

กำหนดวันเดินทาง	ผู้ใหญ่พัก 2-3 ท่าน ท่านละ	พักเดี่ยว เพิ่มท่านละ	เด็กอายุต่ำกว่า 11 ปี พักกับผู้ใหญ่ 2 ท่าน (เสริมเตียง)	ท่านที่มีตัวโดยสารอยู่แล้ว ต้องการร่วมทัวร์ (Join Land)
2-11 พ.ค.69	46,800	9,900	40,900	27,900
4-13 พ.ค.69	46,800	9,900	40,900	27,900
โปรแกรมอาจจะมีการปรับเปลี่ยนตามความเหมาะสมของสภาพอากาศและฤดูกาล				
<p>ราคาทัวร์ข้างต้นยังไม่รวมค่าทิปมัคคุเทศก์ท้องถิ่นและคนขับรถรวม 2,800 บาท / ท่าน / ทริป (ชำระที่สนามบินวันเดินทาง)</p> <p>ราคาทัวร์ข้างต้นยังไม่รวมค่าทิปหัวหน้าทัวร์ที่ดูแลคณะจากเมืองไทย ตามความพึงพอใจ (หรือประมาณ 1,000 บาท / ท่าน / ทริป)</p>				
<p><b>หมายเหตุ</b></p> <p>1.กรณีของ Optional Tour ได้แก่ บอลูนทัวร์ / Jeep Safari / Classic Car ขอให้ซื้อผ่านหัวหน้าทัวร์ระหว่างการเดินทางเท่านั้น เนื่องจากสาเหตุด้านความปลอดภัยและการจัดสรรเวลาในการบริหารคณะทัวร์ หากท่านใดสำรองทัวร์ Option เองโดยไม่ผ่านหัวหน้าทัวร์ บริษัทฯ ขอสงวนสิทธิ์ในการเรียกเก็บค่าใช้จ่ายเพิ่มท่านละ 3,000 บาท</p> <p>2.ร้านค้าพื้นเมืองระหว่างการเดินทาง อาทิเช่น โรงงานทอพรม, โรงงานผลิตเครื่องหนัง, โรงงานเซรามิก, โรงงานเครื่องประดับ และร้านขนม Candy Shop ซึ่งถูกรวมในรายการทัวร์เรียบร้อยแล้ว เนื่องจากเป็นอัตราค่าบริการทัวร์ราคาพิเศษ กรณีท่านใดไม่ประสงค์จะลงแวะโรงงานและร้านค้าพื้นเมืองดังกล่าว บริษัทฯ ขอสงวนสิทธิ์ในการเรียกเก็บค่าบริการทัวร์เพิ่มท่านละ 3,000 บาท</p>				



## อัตราค่าบริการรวม



ค่าบริการโดยสารเครื่องบินชั้นประหยัด (Economy Class) ที่ระบุวันเดินทางไปกลับ พร้อมคณะ (ในกรณีมีความประสงค์อยู่ต่อ จะต้องไม่เกินจำนวนวัน และอยู่ภายใต้เงื่อนไขของสายการบิน) รวมค่าภาษีสนามบินทุกแห่งตามรายการ



ค่าที่พักห้องละ 2-3 ท่าน ตามโรงแรมที่ระบุไว้ในรายการ หรือระดับเทียบเท่า



ภาษีมูลค่าเพิ่ม 7% (เฉพาะค่าบริการ)



ค่าอาหาร ค่าเข้าชม และ ค่ายานพาหนะทุกชนิด ตามที่ระบุไว้ในรายการทัวร์ข้างต้น



ค่าประกันอุบัติเหตุวงเงินสูงสุด 2 ล้านบาท

*รายละเอียดโปรดสแกนด้านล่าง  
 \*\*เงื่อนไขตามกรมธรรม์ประกันภัย*



ค่าน้ำหนักกระเป๋าเดินทางตามที่สายการบินกำหนดไม่เกิน 30 กิโลกรัม / ท่าน



## อัตราค่าบริการไม่รวม



ค่าธรรมเนียมการจัดทำหนังสือเดินทาง



ค่าใช้จ่ายส่วนตัว อาทิเช่นค่าเครื่องดื่มที่สั่งพิเศษ, ค่าโทรศัพท์, ค่าชกกริด, ค่าธรรมเนียมหนังสือเดินทาง, ค่าน้ำหนักเกินจากทางสายการบินกำหนด, ค่ารักษาพยาบาล กรณีเกิดการเจ็บป่วยจากโรคประจำตัว, ค่ากระเป๋าเดินทางหรือของมีค่าที่สูญหายในระหว่างการเดินทาง เป็นต้น

*สำหรับท่านที่รับประทานอาหารพิเศษ อาหารเจ หรือไม่ทานเนื้อสัตว์ ไม่ทานหมู ไม่ทานไก่ และมีความจำเป็นให้ทางบริษัท จัดเตรียมอาหารไว้ให้ท่านเป็นพิเศษนอกเหนือจากที่กรุ๊ปจัดไว้ในรายการ ขอสงวนสิทธิ์ในการเรียกเก็บค่าใช้จ่ายเพิ่มเติมที่เกิดขึ้นตามจริง*



ค่าทิปมัคคุเทศก์ท้องถิ่นและคนขับรถรวม 2,800 บาท / ทริป

ค่าทิปหัวหน้าทัวร์จากเมืองไทย 1,000 บาท / ทริป

\*ขึ้นอยู่กับความพึงพอใจของท่าน



ค่าธรรมเนียมน้ำมันและภาษีสนามบิน ในกรณีที่สายการบินมีการปรับขึ้นราคา

ซึ่งลูกค้าต้องชำระส่วนต่างเพิ่ม บริษัทฯ ขอสงวนสิทธิ์เรียกเก็บค่าบริการเพิ่ม กรณีที่สายการบินมีการปรับขึ้นค่าราคาน้ำมันและภาษีสนามบิน ก่อนเดินทาง



ค่าน้ำหนักกระเป๋าเดินทางในกรณีที่เกิดเกินกว่าสายการบินกำหนด

ค่าบริการยกกระเป๋าในโรงแรม ซึ่งท่านจะต้องดูแลกระเป๋าและทรัพย์สินด้วยตัวท่านเอง





## เงื่อนไขการให้บริการ

1. **กรุณาชำระเงินมัดจำท่านละ 20,000 บาท** โดยโอนเข้าบัญชี ที่นั่งจะยืนยันเมื่อได้รับเงินมัดจำแล้วเท่านั้น
2. ส่งสำเนาหน้าหนังสือเดินทางของผู้ที่เดินทาง ที่มีอายุการใช้งานไม่น้อยกว่า 6 เดือน นับจากวันเดินทางกลับถึงไทย
3. หากท่านที่ต้องการออกตัวโดยสารภายในประเทศ (กรณีลูกค้าอยู่ต่างจังหวัด) ให้ท่านติดต่อเจ้าหน้าที่ก่อนออกบัตรโดยสารทุกครั้ง หากออกบัตรโดยสารโดยมิแจ้งเจ้าหน้าที่ หากมีการเปลี่ยนแปลงใดๆทางบริษัทขอสงวนสิทธิ์ไม่รับผิดชอบค่าใช้จ่ายที่เกิดขึ้น
4. หากในขณะของท่านมีผู้ต้องการดูแลพิเศษ นั่งรถเข็น (Wheelchair), เด็ก, ผู้สูงอายุ, มีโรคประจำตัว หรือไม่สะดวกในการเดินทางท่องเที่ยวในระยะเวลาเกินกว่า 4-5 ชั่วโมงติดต่อกัน ท่านและครอบครัวต้องให้การดูแลสมาชิกภายในครอบครัวของท่านเอง เนื่องจากการเดินทางเป็นหมู่คณะ หัวหน้าทัวร์มีความจำเป็นต้องดูแลคณะทัวร์ทั้งหมด



## เงื่อนไขค่าทัวร์ส่วนที่เหลือ

ทางบริษัทฯ ขอเก็บค่าทัวร์ส่วนที่เหลือ **45 วันก่อนการเดินทาง** หากท่านไม่ผ่านการอนุมัติวีซ่าหรือยกเลิกการเดินทางโดยเหตุจำเป็น ทางบริษัทฯ ขอเก็บเฉพาะค่าใช้จ่ายที่เกิดขึ้นตามจริง



## เงื่อนไขอื่นๆ

**โปรดตรวจสอบหนังสือเดินทาง :** หนังสือเดินทางต้องมีอายุไม่ต่ำกว่า 6 เดือน หรือ 180 วัน ขึ้นไปก่อนการเดินทาง และต้องมีหน้ากระดาษอย่างต่ำ 6 หน้า

**หมายเหตุ :** สำหรับผู้เดินทางที่อายุไม่ถึง 18 ปี และไม่ได้เดินทางกับบิดา มารดา ต้องมีจดหมายยินยอมให้บุตรเดินทางไปต่างประเทศจากบิดาหรือมารดาแนบมาด้วย

**รายการทัวร์อาจมีการปรับเปลี่ยนหรือยกเลิกตามสภาพอากาศและความเหมาะสม โดยคำนึงถึงความปลอดภัยของผู้เดินทางเป็นหลัก โดยไม่จำเป็นต้องแจ้งให้ทราบล่วงหน้า**





## เงื่อนไขการยกเลิก

\*\*กรณีการขอยกเลิกการเดินทาง หรือเลื่อนการเดินทาง ต้องแจ้งกับทางบริษัทฯ เป็นลายลักษณ์อักษรเท่านั้น

\*\*กรณีนักท่องเที่ยวหรือตัวแทนจำหน่าย ต้องการขอรับเงินค่าบริการคืน นักท่องเที่ยวหรือตัวแทนจำหน่าย (ผู้มีชื่อในเอกสารการจอง) จะต้องส่งหลักฐานการชำระค่าบริการต่างๆ และหน้าสมุดบัญชีธนาคารที่ต้องการให้นำเงินเข้าให้ครบถ้วน โดยมีเงื่อนไขการคืนเงินค่าบริการ ตาม "ประกาศคณะกรรมการธุรกิจนำเที่ยวและมัคคุเทศก์ เรื่อง หลักเกณฑ์เกี่ยวกับการกำหนดอัตราการจ่ายเงินค่าบริการคืนให้แก่นักท่องเที่ยว พ.ศ. 2563" ดังนี้

### ยกเลิก ไม่น้อยกว่า 30 วันก่อนการเดินทาง (ไม่นับวันเดินทาง)

**คืนเงินค่าทัวร์เต็มจำนวน** หรือ **หักค่าใช้จ่ายที่เกิดขึ้นจริง** เพื่อการเตรียมการนำเที่ยว ทั้งหมด เช่น ค่ามัดจำตัวเครื่อง ค่าบริการแลนต์ต่างประเทศ ค่าวีซ่า เป็นต้น

### การยกเลิกเดินทางกับกรุ๊ปที่ออกเดินทางช่วงเทศกาลวันหยุด เช่น ปีใหม่, สงกรานต์ เป็นต้น

บางสายการบินมีการรันตีมัดจำที่นิ่งกับสายการบิน และค่ามัดจำที่ปัก รวมถึงเที่ยวบินพิเศษ เช่น CHARTER FLIGHT **จะไม่มีคืนเงินมัดจำ หรือ ค่าทัวร์ทั้งหมดที่ชำระแล้ว** ไม่ว่าจะยกเลิกด้วยกรณีใดๆ

### ยกเลิก ไม่น้อยกว่า 15-29 วันก่อนเดินทาง (ไม่นับวันเดินทาง)

**คืนเงิน 50% ของค่าทัวร์ทั้งหมด** ยกเว้น ค่าใช้จ่ายที่เกิดขึ้นจริงเพื่อการเตรียมการนำเที่ยวทั้งหมด เช่น ค่ามัดจำตัวเครื่อง ค่าบริการแลนต์ ต่างประเทศ เป็นต้น

### หากท่านงดการใช้บริการรายการใดรายการหนึ่ง หรือไม่เดินทางพร้อมคณะ

ทางบริษัทฯ จะถือว่าท่านสละสิทธิ์ **ไม่อาจเรียกร้องค่าบริการและเงินมัดจำคืน ไม่ว่าจะกรณีใดๆ ทั้งสิ้น**

### ยกเลิก น้อยกว่า 15 วันก่อนการเดินทาง

**ทางบริษัทฯ ขอสงวนสิทธิ์ไม่คืนเงินค่าทัวร์ทั้งหมด** การจ่ายเงินคืนแก่นักท่องเที่ยวตามข้อกำหนดด้านบน ซึ่งมีการหักเงินในบางส่วนนั้น เนื่องจากทางบริษัทมีค่าใช้จ่ายที่ได้จ่ายจริงเพื่อการเตรียมการนำเที่ยวไปแล้ว เช่น การมัดจำที่นิ่งบัตรโดยสารเครื่องบิน การจองที่พัก และ ค่าใช้จ่ายที่จำเป็นอื่นๆ เป็นต้น

### กรณีที่กองตรวจคนเข้าเมืองในกรุงเทพฯ และต่างประเทศปฏิเสธการเดินทางออกหรือเข้าประเทศที่ระบุ

**บริษัทฯ ขอสงวนสิทธิ์ที่จะไม่คืนค่าทัวร์** ไม่ว่าจะกรณีใดๆ \*สำคัญ !! บริษัททำธุรกิจเพื่อการท่องเที่ยวเท่านั้น ไม่สนับสนุนการเดินทางเข้าญี่ปุ่นโดยผิดกฎหมาย ลูกค้านำต้องผ่านการตรวจคนเข้าเมืองด้วยตัวของตนเอง โดยมัคคุเทศก์ไม่สามารถช่วยเหลือใดๆ ได้ทั้งสิ้น \*

ทางบริษัทฯ ขอสงวนสิทธิ์ไม่สามารถรับผิดชอบต่อความเสียหายหรือค่าใช้จ่ายใดๆ ที่เพิ่มขึ้นของนักท่องเที่ยว ที่ไม่ได้เกิดจากความผิดของทางบริษัท เช่น ภัยธรรมชาติ สงคราม การจลาจล การนัดหยุดงาน การปฏิบัติ อุบัติเหตุ ความเจ็บป่วย ความสูญหายหรือเสียหายของสัมภาระ: ความล่าช้า เปลี่ยนแปลง หรือการบริการของสายการบิน เหตุสุดวิสัยอื่น เป็นต้น





## สำคัญ โปรดอ่านเงื่อนไขที่ท่านควรทราบ



### ข้อมูลสำคัญเกี่ยวกับสายการบิน



- **ที่นั่งบนเครื่องบิน** จัดโดยสายการบินแบบอัตโนมัติ ผู้โดยสารไม่สามารถเลือกหรือรับประกันว่าจะได้นั่งติดกันได้
- **ที่นั่ง Long Leg** อยู่ที่แถวหน้าหรือบริเวณประตูฉุกเฉิน สงวนสิทธิ์ให้เฉพาะผู้มีคุณสมบัติตามเกณฑ์ เช่น ร่างกายแข็งแรง และอยู่ในดุลยพินิจของเจ้าหน้าที่เช็คอินเท่านั้น
- **บริษัทฯ ได้ชำระมัดจำค่าตัวแล้ว** หากยกเลิกทัวร์ บริษัทฯ ขอสงวนสิทธิ์ไม่คืนค่ามัดจำ (ประมาณ 1,000-10,000 บาท แล้วแต่สายการบินและช่วงเวลา )

### ทางบริษัทฯ ไม่รับผิดชอบค่าใช้จ่ายตัวเครื่องบินภายในประเทศทุกกรณี

หากเดินทางจากต่างจังหวัด ค่าเดินทาง เช่น ตัวเครื่องบิน รถไฟ รถทัวร์ และที่พัก ไม่รวมในรายการทัวร์ และหากเที่ยวบินภายในประเทศเปลี่ยนแปลง ยกเลิก หรือมีเหตุสุดวิสัย บริษัทฯ ไม่รับผิดชอบค่าใช้จ่ายส่วนนี้



### ข้อมูลสำคัญเกี่ยวกับโรงแรมที่พัก



- **ห้องไม่ติดกัน** เนื่องจากแปลนห้องแต่ละโรงแรมต่างกัน ห้องพักแต่ละประเภทอาจอยู่คนละอาคารหรือห้องไม่ติดกันได้
- **ห้องแบบ 3 ท่าน** บางโรงแรมอาจไม่มี แต่ใช้เตียงใหญ่กับเตียงพับเสริมหรือโซฟาเบดแทน
- **แอร์** โรงแรมในยุโรปมักไม่มีเครื่องปรับอากาศ เนื่องจากสภาพอากาศเย็น
- **หากมีงานพิเศษในพื้นที่** เช่น ประชมนานาชาติ Trade fair, เทศกาล ทำให้โรงแรมราคาเพิ่มและเต็ม บริษัทฯ ขอสงวนสิทธิ์ปรับหรือย้ายเมืองตามความเหมาะสม”
- **โรงแรมแบบ Traditional** ในยุโรป ห้องเดี่ยวมักมีขนาดกะทัดรัด อาจไม่มีอ่างอาบน้ำ และลักษณะห้องแตกต่างกันตามการออกแบบ

ตัวอย่างประเภทห้องพัก \*เป็นเพียงตัวอย่างเพื่อให้เห็นภาพสำหรับประเภทห้องในแบบต่างๆ



ห้องพักเดี่ยว  
SINGLE



ห้องพักเตียงคู่  
TWIN



ห้องพักดับเบิล  
DOUBLE



เตียง 3 ท่าน ที่นอนเสริม  
TRIPLE

