





No.11/13488

5 วัน 3 คืน

TOKYO FUJI

พักฟูจิ ✦ พักโตเกียว ✦ พักแควีระ

เที่ยวเต็มทุกวัน พักใกล้แหล่งช้อปปิ้ง สบายตลอดทริป



Highlight ✈️ พักย่านช้อปปิ้งในโตเกียว 1 คืน

เกาะเอโนะชิมะ วิวสวยงามติด 1 ใน 100 ภูมิภาคญี่ปุ่น พร้อมของพรศาลเจ้าศักดิ์สิทธิ์
 เที่ยวเต็มถึง 3 วัน แบบจุใจ ทั้งวัด ศาลเจ้า สวนดอกไม้ และช้อปปิ้ง

ราคาเริ่มต้น **23,900**

เดินทาง มิถุนายน - กันยายน 2569



เมนูพิเศษ! วาปู



ช้อปปิ้งชินจูกุ



วัดอาซากุสะ



สวนโออิชิ ปาร์ค

2UNRT-VZ002

vietjetair.com

☎ แช่ออนเซ็น

☎ น้ำหนักกระเป๋า 20 กก.



TOKYO Fuji

เที่ยวเต็มทุกวัน ซุปปิ้งสนุก เที่ยวครบทุกจุดไฮไลท์
 มีรถบริการทุกวัน พักย่านช้อปปิ้งในโตเกียว 1 คืน
 5 วัน 3 คืน
 โดยสายการบินเวียดนามแอร์ (VZ)



หลวงพ่อดโต โดบุตสึ คามาคุระ



FUJIYAMA Tower



สวนไอชิ ปาร์ค

VZ830

VIETJET
All.com

BKK 23.35 ✈️ 07.55 NRT

VZ831

NRT 08.55 ✈️ 13.45 BKK

DAY	โปรแกรมการเดินทาง	เช้า	เที่ยง	ค่ำ	โรงแรมที่พัก
1	กรุงเทพฯ (สนามบินสุวรรณภูมิ) - นาริตะ (สนามบินนาริตะ) VZ830 (23.35 - 07.55 น.)				
2	นาริตะ (สนามบินนาริตะ) - เกาะโอชิมะ (เกาะแมว) - ถนน เบนไซกัน - ศาลเจ้าเอโนะชิมะ - เมืองคามาคุระ - หลวงพ่อด โต โดบุตสึ - ถนนโคมาจิโด้ริ - แหล่งแร่ธรรมชาติ - อาหารบุฟเฟ่ต์ พิเศษเมนูชาบู!!				YUKARI NO MORI ONSEN หรือเทียบเท่า 3 ดาว [🍷]
3	สวนไอชิ ปาร์ค - กิจกรรมทุ่งนา - FUJI-Q HIGHLAND - FUJIYAMA Tower (รวมค่าขึ้น) - สนุกกับโซน นื่องูมีเนย BUTTERBEAR สุดน่ารัก - ไอโดยะ - ห้างไดเวอร์ซิตี				TOKYO AREA HOTEL (ย่าน ช้อปปิ้งในโตเกียว) หรือเทียบเท่า 3 ดาว
4	วัดอาซากุสะ - ซุปปิ้งถนนนากามิสะโตเกียว - วิวโดเกียว สกายทรีริมแม่น้ำสุมีดะ - วัดมัตสึจิมะโชเด็น (วัดหัวใช้เท้า แห่งอาซากุสะ) - ซุปปิ้งชินจูกุ				NARITA AREA HOTEL หรือเทียบเท่า 3 ดาว
5	นาริตะ (สนามบินนาริตะ) - กรุงเทพฯ (สนามบินสุวรรณภูมิ) (VZ831 08.55-13.45 น.)				

ราคานี้ไม่รวมค่าทิปไกด์ และคนขับรถท่านละ 2,000 บาท
 เก็บที่สนามบิน ณ วันเดินทาง

✈️ VIET JET AIR (VZ) 🕒 5 วัน 3 คืน 📅 มิถุนายน - กันยายน 2569 🏷️ เริ่มต้น 23,900 บาท



วันที่ 1



กรุงเทพฯ (สนามบินสุวรรณภูมิ) - นาริตะ (สนามบินนาริตะ)
 (VZ830 : 23.35-07.55)

20.00 น.

คณะพร้อมกันที่ **สนามบินสุวรรณภูมิ** อาคารผู้โดยสารขาออก ชั้น 4 สายการบินเวียดนามแอร์ โดยมี **เจ้าหน้าที่ทีมงาน 2U CENTER** คอยให้การต้อนรับดูแลอำนวยความสะดวกด้านเอกสาร เช็คอินและโหลดสัมภาระ

23.45 น.

นำท่านออกเดินทางสู่ **สนามบินนาริตะ** ประเทศญี่ปุ่น โดยสายการบินเวียดนามแอร์ เที่ยวบินที่ (VZ830 23.35 - 07.55)
 (**ราคาทัวร์ไม่รวมอาหารบนเครื่อง สายการบินมีบริการจำหน่ายอาหารและเครื่องดื่มบนเครื่องบิน)

วันที่ 2



สนามบินนาริตะ - เกะเอโนชิมะ - ถนนเบนไซเท็น - ศาลเจ้าเอโนชิมะ
 เมืองคามาคุระ - หลวงพ่อโตโคบุตสึ (รวมค่าเข้าชม) - ถนนโคมาจิโคริ
 แชน้ำแร่ธรรมชาติ - อาหารบุฟเฟ่ต์ + พิเศษเมนูชาปู

07.55 น.

เดินทางถึง**สนามบินนาริตะ** ประเทศญี่ปุ่น ผ่านขั้นตอนการตรวจคนเข้าเมืองและศุลกากรเรียบร้อย (เวลาญี่ปุ่นเร็วกว่าประเทศไทย 2 ชั่วโมง) ไกด์รอให้การต้อนรับอำนวยความสะดวกทุกท่าน

เช้า

นำท่านเดินทางสู่เมืองคามาคุระ **จังหวัดคางาวะ** เมืองประวัติศาสตร์ที่ขึ้นชื่อเรื่องวัดวาอาราม และวิวทะเลสุดโรแมนติก ให้ท่านได้สัมผัสกลิ่นอายญี่ปุ่นแบบดั้งเดิมผสมผสานกับความสงบของธรรมชาติ



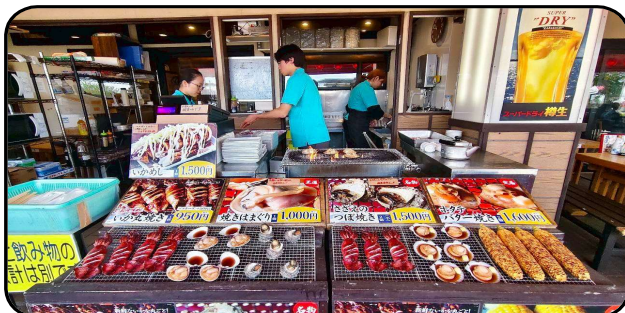
เกาะเอโนชิ

เกาะเอโนชิมะ (Enoshima Island) เป็นเกาะที่มีพื้นที่เพียง 0.38 ตารางกิโลเมตร อยู่จังหวัดคานางาวะ(Kanagawa) เป็นจังหวัดที่อยู่ใกล้โตเกียว เกาะแห่งนี้จัดอยู่ใน 100 ภูมิทัศน์ที่สวยงามที่สุดในญี่ปุ่นเมื่อถึงหน้าร้อน และระหว่างทางยังมี **ถนนเบนไซเท็น** ซึ่งเป็นถนนสายหลักที่คึกคักไปด้วยร้านค้าและของพื้นเมือง อาทิเช่น ขนม และอาหารทะเลสดจากท้องถิ่น พร้อมเมนูขึ้นชื่ออย่าง “ชิราสุ” ปลาตัวเล็กเนื้อนุ่ม รสชาติหวานละมุน อันเป็นเอกลักษณ์ของเอโนชิมะที่ไม่ควรพลาด **ศาลเจ้าเอโนชิมะ (Enoshima Shrine)** ศาลเจ้าชื่อดังของเกาะ ศาลเจ้าแห่งนี้ศักดิ์สิทธิ์และมีชื่อเสียงด้านความรักและโชคลาภ ความสำเร็จ และหากเราเดินขึ้นไปถึงศาลเจ้าด้านบน ก็จะมีมุมให้ชมวิว **เอโนชิมะซีแคนเดิล** แลนด์มาร์กสำคัญ มองเห็นท้องทะเลแบบ 360 องศา



กลางวัน

อิสระรับประทานอาหารกลางวันตามอัธยาศัย



หลวงพ่อดำแห่งคามาคูระ



เมืองคามาคูระ เป็นเมืองชายฝั่งเล็กๆ ในเขตจังหวัดคานากาวา (Kanagawa) ที่ดึงดูดเหล่านักท่องเที่ยวให้แวะมาเยี่ยมชม ถูกขนานนามให้เป็น “เกียวโตแห่งฝั่งตะวันออก” เพราะว่ามีทั้งวัดและศาลเจ้าอันเก่าแก่ อนุสรณ์สถานทางประวัติศาสตร์มากมาย นำท่านสู่การ **“หลวงพ่อดำ” (Daibutsu) แห่งวัดโคโตคุอิน (Kotokuin Temple)** พระพุทธรูปสำริดกลางแจ้งที่มีชื่อเสียงระดับโลก และใหญ่เป็นอันดับสองของประเทศญี่ปุ่น เป็นพระพุทธรูปปางสมาธิสูงประมาณ 13 เมตร สง่างามและทรงพลัง เชื่อกันว่าเป็นสัญลักษณ์แห่งความสงบและปัญญา นักท่องเที่ยวนิยมมาขอพรด้านความร่มเย็นในชีวิตและจิตใจ **(รวมค่าเข้าชม)**

ถนนโคมาจิโดริ

ให้ท่านอิสระเดินช้อปปิ้งที่ **ถนนโคมาจิโดริ** ย่านการค้าคึกคักหน้าวัด เต็มไปด้วยร้านอาหาร คาเฟ่ขนมญี่ปุ่น และของฝากท้องถิ่นมากมาย ให้ท่านเพลิดเพลินกับการเดินเล่น ชิมของอร่อย และเลือกซื้อสินค้าตามอัธยาศัย



ค่า

รับประทานอาหารเช้า ณ ห้องอาหารของโรงแรม **อาหารบุฟเฟต์ พิเศษเมนูซาซิมิ (มือที่ 1)**  หลังจากรับประทานอาหารเย็น ให้ท่านได้พักผ่อนและผ่อนคลายกับการ **แช่น้ำแร่ร้อนธรรมชาติ(ออนเซ็น)** ซึ่งเชื่อกันว่าช่วยบำรุงสุขภาพและคลายความเมื่อยล้าจากการเดินทาง พร้อมดื่มด่ำกับบรรยากาศการพักผ่อนแบบญี่ปุ่นอย่างแท้จริง 

ที่พัก

YUKARI NO MORI ONSEN หรือเทียบเท่า 3 ดาว 



วันที่ 3



สวนโออิชิ ปาร์ค - กิจกรรมชงชา - FUJI Q HIGHLAND - FUJI TOWER (รวมค่าขึ้นทาวเวอร์) - สนุกกับโซน น้องหมีเนย BUTTERBEAR สุดน่ารัก
 โอโดบะ - ห้างไดเวอร์ซิตี - โรงแรมย่านช้อปปิ้งในโตเกียว

เช้า

รับประทานอาหารเช้า ณ ห้องอาหารของโรงแรม (มื้อที่ 2)



สวนโออิชิ ปาร์ค

สวนโออิชิ (Oishi Park) เป็นหนึ่งในจุดชมวิวยอดนิยมของภูเขาไฟฟูจิ เราสามารถเพลิดเพลินกับถนนดอกไม้ยาวถึง 350 เมตร เป็นจุดชมวิวกุเอะไฟฟูจิ (Mt.Fuji) ที่ตั้งอยู่ริมฝั่งทะเลสาบคาวากูจิโกะฝั่งเหนือ (Lake Kawaguchiko) ที่นี่เป็นที่นิยมของนักท่องเที่ยวชาวญี่ปุ่นซึ่งมาพักผ่อนตากอากาศ ชมวิว ต็มคำกับความงามของทิวทัศน์ มีภูเขาไฟฟูจิเป็นฉากหลัง และนอกจากนี้ที่นี่ยังมี Natural Living Center ร้านขายของสินค้าท้องถิ่นและของฝากต่างๆ ให้เลือกสรรอีกด้วย ในช่วงฤดูร้อน (ปลายเดือนมิถุนายนถึงต้นเดือนกรกฎาคม) สวนโออิชิปาร์คเต็มไปด้วยทุ่งดอกลาเวนเดอร์สีม่วงสดใส ที่ตัดกับภูเขาไฟฟูจิซึ่งตั้งอยู่เบื้องหลัง ทำให้ทัศนียภาพดูสง่างามและมีเสน่ห์ ดอกไม้ที่บานเต็มสวนยังส่งกลิ่นหอมอบอวลไปทั่วบริเวณ (ปลายเดือนมิถุนายนถึงต้นเดือนตุลาคม) สวนโออิชิปาร์คจะมี ดอกไม้แอการาและกำแพงดอกบีโกเนีย พร้อมวิวกุเอะไฟฟูจิ ทัศนียภาพที่ดูสวยงามอย่างมาก (ดอกไม้ขึ้นอยู่กับสภาพอากาศของแต่ละฤดูกาล)



กิจกรรมการชงชาญี่ปุ่น

สัมผัสวัฒนธรรมดั้งเดิมของชาวญี่ปุ่น นั่นก็คือ กิจกรรมการชงชาญี่ปุ่น (Sado) โดยการชงชาตามแบบญี่ปุ่นนั้น มีขั้นตอนมากมาย เริ่มตั้งแต่การชงชา การจับถ้วยชา และการดื่มชา ทุกขั้นตอนนั้นล้วนมีขั้นตอนที่มีรายละเอียดที่ประณีตและสวยงามเป็นอย่างมาก และท่านยังมีโอกาสได้ลองชงชาด้วยตัวท่านเองอีกด้วย ซึ่งก่อนกลับให้ท่านอิสระเลือกซื้อของที่ฝากของที่ระลึกตามอัธยาศัย



Fuji-Q Highland x Butterbear

นำท่านสนุกสนาน ณ **ฟูจิกิวไฮแลนด์ (Fuji-Q Highland)** นำท่านขึ้นชมวิวกุเขาไฟฟูจิแบบพาโนรามาที่ **"FUJIYAMA TOWER" (รวมค่าขึ้นทาวเวอร์)** เป็นหอคอยชมวิวกว้างที่ทางสวนสนุก Fuji-Q Highland สร้างขึ้นเนื่องในโอกาสที่รถไฟเหาะ Fujiyama ครบรอบ 25 ปี โดยสร้างขึ้นที่ด้านในสวนโค้งของรางรถไฟเหาะ Fujiyama ซึ่งเป็นจุดที่สามารถมองเห็นวิวของภูเขาไฟฟูจิได้เต็มตา หอคอยชมวิวกว้างแห่งนี้มีความสูงอยู่ที่ 55 เมตร โดยบริเวณชั้นบนสุดของหอคอยได้ถูกสร้างเป็นคาดฟ้าชมวิวกว้างแบบ 360 องศา ซึ่งมีชื่อว่า **"Fujiyama Sky Deck Observatory"** สามารถขึ้นไปเพื่อชมวิวกว้างของภูเขาไฟฟูจิได้โดยไม่ต้องนั่งรถไฟเหาะ สวนสนุกแห่งนี้ตั้งอยู่ใกล้ ๆ กับภูเขาไฟฟูจิ เป็นอีกหนึ่งสวนสนุกที่ได้รับความนิยมมาก ๆ ในญี่ปุ่น โดยเฉพาะรถไฟเหาะ 4 รางที่ได้รับการบันทึกบน Guinness World Record และถือเป็นเครื่องเล่นไฮไลท์ ของที่นี่ **(ไม่รวมค่ากิจกรรมเครื่องเล่น)**

พบกับสเปเชียลอีเวนต์สุดพิเศษ!! **Fuji-Q x Butterbear** หรือน้องหมีเนย ตึกตามาสคอตสุดคิวท์ ที่ร่วมกับทางสวนสนุก เปิดโซนพิเศษ ให้ลูกค้าที่ชื่นชอบน้องหมีเนยได้สนุกสนานไปกับเครื่องเล่น **Par-tea cup (ไม่รวมค่ากิจกรรม 1000 เยน/ท่าน)** ที่ถูกปรับโฉมใหม่ ให้เข้ากับน้องหมีเนย และยังเพิ่มบรรยากาศความสนุกสนานด้วยอุปกรณ์จอ LED ขนาดใหญ่ มอบประสบการณ์สุดพิเศษที่จะทำให้หมีเนยรู้สึกเหมือนได้เล่นเครื่องเล่นไปกับน้องหมีเนย และยังมีจุดถ่ายรูปสุดพิเศษ ที่หมีเนยน้องเนย สามารถถ่ายรูปคู่กับน้องหมีเนย โดยมีวิวภูเขาไฟฟูจิเป็นฉากหลัง อีกทั้งยังมีจุดจำหน่ายของที่ระลึกของน้องหมีเนย อีกมากมาย **(อีเวนต์พิเศษน้องหมีเนยมีจัดกิจกรรมวันที่ 10 มกราคม - 10 กรกฎาคม 2569 เท่านั้น)**





กลางวัน

รับประทานอาหารกลางวัน ภายในสวนสนุก Fuji-Q (มื้อที่ 3)
 (รวมคูปองอาหารกลางวัน)



โอไดบะ

นำท่านสู่ **โอไดบะ (Odaiba)** เป็นเกาะรวมศูนย์กลางความบันเทิง ย่านเมืองใหม่ที่เกิดจากการถมทะเลขึ้นมาเป็นเกาะ ตั้งแต่ปี ค.ศ. 1850 เกาะนี้เป็นที่แสดงให้เห็นถึง วิสัยทัศน์ และศักยภาพของชาวญี่ปุ่น ที่สามารถสร้าง สิ่งที่เป็นไปไม่ได้ให้เป็นไปได้ขึ้นมา ซึ่งภายในเกาะมีจุดถ่ายรูปเช็คอินและแหล่งช้อปปิ้งมากมาย เมื่อไปโอไดบะ จะพบรูปปั้นจำลองของเทพีเสรีภาพ สัญลักษณ์ของนิวยอร์ก หันหน้าไปทางสะพาน Rainbow Bridge อนุสาวรีย์นี้สร้างขึ้นแบบชั่วคราวในปี 1998 เพื่อเป็นอนุสรณ์ถึงมิตรภาพระหว่างญี่ปุ่นและฝรั่งเศส แต่ได้รับความนิยมจากคนญี่ปุ่นเป็นอย่างมากจนได้รับการสร้างขึ้นถาวรในปี 2000 ใครที่ได้มาโตเกียวลองแวะไปเช็คอินได้โดยไม่ต้องไปไกลที่นิวยอร์ก



ห้างโตเวอร์ซิตี

ให้ท่านได้ช้อปปิ้งสินค้าหลากหลายชนิดที่ **ห้างโตเวอร์ซิตี (Diver City Tokyo Plaza)** ซึ่งภายในมีร้านค้า ร้านอาหาร และแหล่งบันเทิงมากมาย และให้ท่านถ่ายรูปกับ **กันดั้มตัวใหม่ RX-0 Unicorn** ขนาดเท่าของจริง ซึ่งมีขนาดใหญ่มาก ในบริเวณห้าง ก็จะมีร้านค้าสำหรับคอกันดั้ม ตรงทางเข้าห้างโตเวอร์ซิตี TOY เดินดูของเล่นเพลินๆ สายสะสมต้องกรี๊ดแน่นอน

เย็น

อิสระรับประทานอาหารเย็นตามอัธยาศัย

ที่พัก

TOKYO SHOPPING AREA HOTEL หรือเทียบเท่า 3 ดาว



วันที่ 4



วัดอาซากุสะ - ซอปปิงถนนนากามิเสะโตเกียว - วิวโตเกียวสกายทรีริมแม่น้ำ
 สุมิดะ - วัดมัตสึยามะโชเด็น (วัดหัวไชเท้าแห่งอาซากุสะ) - ซอปปิงชินจูกุ

เช้า

รับประทานอาหารเช้า ณ ห้องอาหารของโรงแรม (มื้อที่ 4)



วัดอาซากุสะ

นำท่านเดินทางสู่ **วัดอาซากุสะ (Asakusa)** วัดที่เก่าแก่ที่สุดในกรุงโตเกียว ขอพรจากเจ้าแม่กวนอิมทองคำ ท่านยังจะได้เก็บภาพประทับใจกับโคมไฟขนาดยักษ์ที่มีความสูงถึง 4.5 เมตร ซึ่งแขวนอยู่บริเวณประตูทางเข้าวัด และยังสามารถเลือกซื้อเครื่องรางของขลังได้ภายในวัด ฯลฯ หรือเพลิดเพลินกับ **ถนนนากามิเสะ** ถนน ซอปปิงที่มีชื่อเสียงของวัด มีร้านขายของที่ระลึกมากมายไม่ว่าจะเป็นเครื่องรางของขลัง ของเล่นโบราณและตบท้ายด้วยร้านขายขนมที่คนญี่ปุ่นชื่นชอบ แม้กระทั่งองค์จักรพรรดิปัจจุบันยังคงเสด็จประพาสและเสวยขนมร้านดังนี้อีกด้วย

วัดมัตสึยามะโชเด็น

สักการะ **วัดมัตสึยามะโชเด็น** หรือ **“วัดหัวไชเท้า”** ซึ่งเป็นวัดเก่าแก่ในย่านอาซากุสะ เป็นวัดเก่าแก่ในย่านอาซากุสะ กรุงโตเกียว ตั้งอยู่บนเนินเขาเล็ก ๆ ริมแม่น้ำสุมิดะ จุดเด่นคือเป็นวัดที่ขึ้นชื่อเรื่อง **“ขอพรด้านการเงิน”** โชคลาภ และความสำเร็จในธุรกิจ ส่วนไฮไลท์สำคัญของวัดนี้คือ ไตคอน หรือหัวไชเท้า สัญลักษณ์ศักดิ์สิทธิ์ คนที่นี้เชื่อว่าไตคอนช่วย “ชำระล้างสิ่งไม่ดี” และนำโชคลาภเข้ามา นักท่องเที่ยวมักนำไตคอนไปถวายเพื่อขอพร



แม่น้ำสุมิดะ

พาท่านเดินสู่ **ริมแม่น้ำสุมิดะ** ที่นี้จัดเป็นสถานที่อีกแห่งที่จัดได้ว่าเป็นอีกหนึ่งไฮไลน์ ที่คนญี่ปุ่นนิยมเดินทางมาถ่ายรูปเก็บภาพบรรยากาศ และ **ทอคยูดเกียวสกายทรี (Tokyo Sky tree)** ที่เปิดเมื่อ 22 พฤษภาคม 2555 มีความสูง 634 เมตร





ช้อปปิ้งย่านชินจูกุ

อิสระช้อปปิ้งที่ ย่านชินจูกุ (Shinjuku) แหล่งบันเทิงและแหล่งช้อปปิ้งขนาดใหญ่ใจกลางเมืองหลวงโตเกียว เป็นศูนย์รวมแฟชั่นเก๋ ๆ เท่ ๆ ของเหล่าบรรดาแฟชั่นนิสต้า มีสถานีรถไฟชินจูกุที่เป็นเหมือนศูนย์กลางของย่านนี้ ซึ่งเป็นหนึ่งในสถานีที่คึกคักที่สุดในญี่ปุ่น ในแต่ละวันมีผู้คนจำนวนมากถึง 2.5 ล้านคน ที่ใช้บริการสถานีแห่งนี้ ทางด้านตะวันตกย่านนี้ที่เต็มไปด้วยตึกสูงระฟ้าหลายอาคาร มีทั้งโรงแรมชั้นนำ และในส่วนของด้านตะวันออกนั้น คือ คาบูกิโจ (Kabuki-jo) เป็นย่านที่เต็มไปด้วยห้างสรรพสินค้า, ร้านเครื่องใช้ไฟฟ้าขนาดใหญ่อย่าง Bic Camera และย่านบันเทิงยามราตรีที่มีร้านอาหารเยอะแยะมากมาย เช่น ร้านอิซากายะ (Izakaya)

เพื่อให้ท่านได้ท่องเที่ยวอย่างเต็มที่จึงไม่มีบริการอาหารกลางวันและอาหารค่ำ

ที่พัก

NARITA AREA HOTEL หรือเทียบเท่าระดับ 3 ดาว

วันที่ 5



นาริตะ (สนามบินนาริตะ) - กรุงเทพฯ (สนามบินสุวรรณภูมิ)
(VZ831 (08.55-13.45))

เช้า

รับประทานอาหารเช้า ณ ห้องอาหารของโรงแรม หรือ SET BOX (มื้อที่ 5)

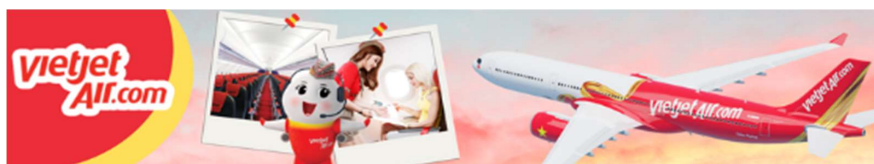
สมควรแก่เวลาเดินทางนำท่านเดินทางสู่ สนามบินนาริตะ ทำการเช็คอิน และโหลดกระเป๋าสัมภาระ เพื่อเดินทางกลับสู่ประเทศไทย

08.55 น.

ออกเดินทางสู่ กรุงเทพฯ โดย สายการบินเวียดนามเจ็ทแอร์ เที่ยวบินที่ (VZ831 08.55-13.45)
(***ราคาทัวร์ไม่รวมอาหารบนเครื่อง สายการบินมีบริการจำหน่ายบนเครื่องบิน)

13.45 น.

เดินทางถึง สนามบินสุวรรณภูมิ กรุงเทพฯ โดยสวัสดิภาพ พร้อมความประทับใจ





อัตราค่าบริการ

วันเดินทาง	ผู้ใหญ่พัก 2-3 ท่าน/ ท่านละ	เด็กอายุไม่เกิน 7 ปี ไม่ใช่เตียง	พักเดี่ยว เพิ่มท่านละ	ราคาไม่รวมตัว
09-13 มิถุนายน 2569	24,900.-	24,900.-	7,000.-	18,900.-
11-15 มิถุนายน 2569	24,900.-	24,900.-	7,000.-	18,900.-
15-19 มิถุนายน 2569	24,900.-	24,900.-	7,000.-	18,900.-
20-24 มิถุนายน 2569	24,900.-	24,900.-	7,000.-	18,900.-
25-29 มิถุนายน 2569	24,900.-	24,900.-	7,000.-	18,900.-
27 มิ.ย.- 01 ก.ค. 2569	24,900.-	24,900.-	7,000.-	18,900.-
01-05 กรกฎาคม 2569	24,900.-	24,900.-	7,000.-	18,900.-
03-07 กรกฎาคม 2569	24,900.-	24,900.-	7,000.-	18,900.-
11-15 กรกฎาคม 2569	24,900.-	24,900.-	7,000.-	18,900.-
15-19 กรกฎาคม 2569	24,900.-	24,900.-	7,000.-	18,900.-
18-22 กรกฎาคม 2569	24,900.-	24,900.-	7,000.-	18,900.-
23-27 กรกฎาคม 2569 (วันเฉลิมพระบาทสมเด็จพระเจ้าอยู่หัว และวันอาสาฬหบูชา)	25,900.-	26,900.-	7,000.-	20,900.-
05-09 สิงหาคม 2569	24,900.-	24,900.-	7,000.-	18,900.-
10-14 สิงหาคม 2569 (วันแม่แห่งชาติ)	25,900.-	25,900.-	7,000.-	19,900.-
13-17 สิงหาคม 2569	23,900.-	23,900.-	7,000.-	17,900.-



25-29 สิงหาคม 2569	23,900.-	23,900.-	7,000.-	17,900.-
01-05 กันยายน 2569	23,900.-	23,900.-	7,000.-	17,900.-
03-07 กันยายน 2569	23,900.-	23,900.-	7,000.-	17,900.-
08-12 กันยายน 2569	23,900.-	23,900.-	7,000.-	17,900.-
12-16 กันยายน 2569	23,900.-	23,900.-	7,000.-	17,900.-
16-20 กันยายน 2569	23,900.-	23,900.-	7,000.-	17,900.-
26-30 กันยายน 2569	23,900.-	23,900.-	7,000.-	17,900.-

ราคาเด็กทารก [อายุไม่ถึง 2 ปีบริบูรณ์ ณ วันเดินทางกลับ] ท่านละ 8,900 บาท

ราคานี้รวมรายการทัวร์ ตัวเครื่องบิน ไม่มีราคาเด็ก เนื่องจากเป็นราคาพิเศษ

ราคาทัวร์ข้างต้นยังไม่รวมค่าที่ปม้คฤเทศ์และคนขับรถรวม 2,000 บาท/ท่าน/ทริป

ขออนุญาตนำเก็บ ณ สนามบินวันแรก

****บริษัทขอสงวนสิทธิ์ในการสลับสถานที่ท่องเที่ยวในรายการตามความเหมาะสม ของสภาพอากาศ ณ วันเดินทาง เพื่อประโยชน์สูงสุดของลูกค้าเป็นสำคัญ****



สำคัญ!! โปรดอ่านเงื่อนไขที่ท่านควรทราบ



เงื่อนไขและข้อควรทราบอื่น ๆ ที่เกี่ยวข้องท่านควรทราบ

รายการทัวร์อาจมีการปรับเปลี่ยนหรือยกเลิกตามสภาพอากาศ และความเหมาะสม โดยคำนึงถึงความปลอดภัยของผู้เดินทางเป็นหลัก โดยไม่จำเป็นต้องแจ้งให้ทราบล่วงหน้า



อัตราค่าบริการนี้รวม

- ค่าตัวโดยสารเครื่องบินไป-กลับ ชั้นประหยัด พร้อมค่าภาษีสนามบินทุกแห่งตามรายการทัวร์ข้างต้น
- เจ้าหน้าที่บริษัท ฯ คอยอำนวยความสะดวกทุกท่านตลอดการเดินทาง
- ค่าประกันวินาศภัยเครื่องบินตามเงื่อนไขของแต่ละสายการบิน
- ค่าอาหาร ค่าเข้าชม และ ค่ายานพาหนะทุกชนิด ตามที่ระบุไว้ในรายการทัวร์ข้างต้น
- ค่าน้ำหนักกระเป๋าเดินทาง ตามสายการบินกำหนดไว้ที่ 20 กิโลกรัม/ ท่าน / ใบ
- สัมภาระถือขึ้นเครื่องจำกัดไม่เกิน 2 ชิ้น/ ท่าน น้ำหนักไม่เกิน 7 กิโลกรัม (ไม่นับรวมสัมภาระที่โหลดใต้ท้องเครื่อง)
- คุ้มครองการเสียชีวิตจากอุบัติเหตุสูงสุด 2,000,000 บาท

คุ้มครองค่ารักษาพยาบาลจากอุบัติเหตุสูงสุด 500,000 บาท

(เงื่อนไขตามกรมธรรม์)

เงื่อนไขประกันการเดินทาง ค่าประกันอุบัติเหตุและค่าพยาบาล คุ้มครองเฉพาะกรณีที่ได้รับอุบัติเหตุระหว่างการเดินทาง

- ไม่คุ้มครองถึงการสูญเสียทรัพย์สินส่วนตัว
- ไม่คุ้มครองโรคประจำตัวของผู้เดินทาง
- คุ้มครองเฉพาะผู้เดินทางไปกลับพร้อมกรุ๊ปเท่านั้น

8. ค่าที่พักห้องละ 2-3 ท่าน ตามโรงแรมที่ระบุไว้ในรายการ หรือระดับเทียบเท่า

โรงแรมตามมาตรฐานประเทศญี่ปุ่น

- โรงแรมในประเทศญี่ปุ่นส่วนใหญ่ห้องพักจะมีขนาดเล็ก
- โดยปกติแล้วโรงแรมจะจัดห้องพักสำหรับสองท่าน เป็นห้องพักเตียงคู่ (TWN) หรือประเภทเตียงดับเบิล (DBL)
- *ในกรณีนี้ จะขึ้นอยู่กับประเภทห้องพักโรงแรมนั้นๆ*
- โรงแรมประเภทเรียวกัง (มีให้เช่าอนเซ็น) จะมีห้องพักเป็นแบบ Japanese Style (เบาะ futon) หรือ Western Style (เตียง)
- **ขึ้นอยู่กับจัดการของทางโรงแรม**

- หากท่านมีความประสงค์จะพัก 3 ท่าน/ ห้อง (ห้องเตียงคู่ + ที่นอนเสริม) ท่านต้องยอมรับในข้อจำกัดของห้องพัก

- ในกรณีห้องพักเดี่ยว 1 ท่าน SGL (1 เตียง) หากวันเข้าพัก ห้อง 1 เตียง มีไม่เพียงพอ ทางโรงแรมอาจจัดห้องพัก 2 เตียงให้ท่านแทน



อัตราค่าบริการนี้ไม่รวม

- ค่าทำหนังสือเดินทางไทย และเอกสารต่างดาว และการยื่นเรื่อง เข้า - ออก
- ค่าภาษีสนามบิน ภาษีขา ขอสงวนสิทธิ์เรียกเก็บค่าบริการเพิ่ม กรณีที่สายการบินมีการปรับขึ้นค่าภาษีสนามบิน และภาษีสนามบิน ก่อนเดินทาง
- ภาษีมูลค่าเพิ่ม 7% และหัก ณ ที่จ่าย 3%
- ค่าทิปมีคฤหาสน์ที่ท้องถิ่นและคนขับรถ รวม 2,000 บาท/ ท่าน/ กรุ๊ป (เด็กชำระกับเท่ากับผู้ใหญ่) ชำระที่สนามบิน
- ค่าน้ำหนักกระเป๋าเดินทางในกรณีที่เกินกว่าสายการบินกำหนด
- ค่าใช้จ่ายส่วนตัวนอกเหนือจากรายการ เช่น ค่าเครื่องดื่ม, ค่าอาหารที่สั่งเพิ่ม, ค่าโทรศัพท์ ฯลฯ
 สำหรับท่านที่รับประทานอาหารพิเศษ อาหารจร หรือไม่ทานเนื้อสัตว์ ไม่ทานหมู ไม่ทานไก่ และมีความจำเป็นให้ทางบริษัท จัดเตรียมอาหารไว้ให้ท่านเป็นพิเศษนอกเหนือจากที่ระบุจัดไว้ในรายการ
 บริษัทฯ ขอสงวนสิทธิ์ในการเรียกเก็บค่าใช้จ่ายเพิ่มเติมตามจริงหน้างาน
- ค่าธรรมเนียมเอกสารเข้าเมืองสำหรับผู้ถือพาสปอร์ตต่างประเทศ
 ประเทศไทยขอชาวต่างชาติ (ถ้ากรณีทางรัฐบาลญี่ปุ่นประกาศให้กลับมาใช้วีซ่า ผู้เดินทางจะต้องเสียค่าใช้จ่ายเพิ่มในการขอวีซ่าตามที่สถานทูตกำหนด)



เงื่อนไขการให้บริการ

- การเดินทางในแต่ละครั้งจะต้องมีผู้เดินทางจำนวน 9 ท่านขึ้นไป (ไม่นับรวมผู้เดินทางที่ไม่ใช้ตั๋วกรุ๊ปและเด็กทารก) ถ้าผู้โดยสารไม่ครบจำนวนดังกล่าว ทางบริษัทฯ ขอสงวนสิทธิ์ในการเปลี่ยนแปลงราคา หรือยกเลิกการเดินทาง
- การชำระค่าบริการ
 - 2.1 กรุณาชำระมัดจำ ท่านละ 15,000 บาท
 - 2.2 กรุณาชำระค่าทัวร์ส่วนที่เหลือ 30 วันก่อนออกเดินทาง
 45 วันก่อนออกเดินทางสำหรับช่วงสงกรานต์และปีใหม่
 - 2.3 กรณีจองน้อยกว่า 21 วันก่อนเดินทาง หรือจองทัวร์รายการโปรโมชัน ต้องชำระค่าทัวร์เต็มจำนวนเท่านั้น
- กรณีผู้เดินทางที่ต้องการความช่วยเหลือเป็นพิเศษ เช่น การขอใช้วีซ่าเชงเก้นที่สนามบิน หรือแพ้อาหาร กรุณาแจ้งบริษัทฯ อย่างน้อย 7 วันก่อนการเดินทาง หรือเริ่มตั้งแต่ก่อนจองทัวร์ มิฉะนั้นทางบริษัทฯ จะไม่สามารถจัดการได้ล่วงหน้า ทางบริษัทฯ ขอสงวนสิทธิ์ในการเรียกเก็บค่าใช้จ่ายตามจริงที่เกิดขึ้นกับผู้เดินทาง (ถ้ามี)
- กรณีใช้หนังสือเดินทางราชการ (เล่มน้ำเงิน) เดินทางเพื่อการท่องเที่ยวร่วมกับคณะทัวร์ หากท่านถูกปฏิเสธในการเข้า-ออกประเทศใด ๆ ก็ตาม ทางบริษัทฯ ขอสงวนสิทธิ์ไม่คืนค่าทัวร์ และรับผิดชอบใด ๆ ทั้งสิ้น



เงื่อนไขการเข้าประเทศญี่ปุ่น

- 1. ไปตรวจจสอบ PASSPORT :** กรุณานำพาสปอร์ตติดตัวมาในวันเดินทาง พาสปอร์ตต้องมีอายุไม่ต่ำกว่า 6 เดือน หรือ 180 วัน ขึ้นไปก่อนการเดินทาง ต้องมีหน้ากระดาษว่างอย่างต่ำ 6 หน้า และไม่ชำรุด
หมายเหตุ : สำหรับผู้เดินทางที่อายุไม่ถึง 18 ปี และไม่ได้อาศัยกับบิดา มารดา ต้องมีเอกสารยินยอมให้บุตรเดินทางไปต่างประเทศที่ออกโดยหน่วยงานราชการ จากบิดา หรือมารดาแบบมาด้วย
2. กิจกรรมใด ๆ ที่จะกระทำในประเทศญี่ปุ่นจะต้องไม่เป็นสิ่งที่ขัดต่อกฎหมาย และเข้าข่ายคุณสมบัติเพื่อการพำนักระยะสั้น
3. ในขั้นตอนการขอเข้าประเทศ จะต้องระบุระยะเวลาการพำนักไม่เกิน 15 วัน
4. เป็นผู้ที่ไม่เคยมีประวัติการถูกส่งตัวกลับจากประเทศญี่ปุ่น หรือมิได้อยู่ในระยะเวลาของการถูกปฏิเสธไม่ให้เข้าประเทศ และไม่เข้าข่ายคุณสมบัติที่อาจจะถูกปฏิเสธไม่ให้เข้าประเทศ

กรณีที่ต้องตรวจคนเข้าเมืองในประเทศไทย และต่างประเทศปฏิเสธการเดินทางออก หรือเข้าประเทศที่ระบุ

บริษัทฯ ดำเนินธุรกิจด้านท่องเที่ยวเท่านั้น และไม่มีส่วนเกี่ยวข้องหรือสนับสนุนการเดินทางเข้าประเทศญี่ปุ่นโดยผิดกฎหมาย ทั้งนี้ การผ่านตรวจคนเข้าเมืองเป็นความรับผิดชอบส่วนบุคคล บัคคุเกทท์ไม่สามารถให้ความช่วยเหลือในขั้นตอนดังกล่าวได้



เงื่อนไขการยกเลิก

กรณีการขอยกเลิกการเดินทาง หรือเลื่อนการเดินทาง นักท่องเที่ยวหรือตัวแทนจำหน่าย (ผู้มีชื่อในเอกสารการจอง) จะต้องแพชท์ อีเมลล์ หรือ มาเซ็นเอกสารการยกเลิกที่บริษัท อย่างเป็นทางการหนึ่ง เพื่อเป็นการแจ้งยกเลิกกับทางบริษัทอย่างเป็นทางการเป็นลายลักษณ์อักษร (ทางบริษัทไม่ขอรับยกเลิกการจอง ผ่านทางโทรศัพท์ไม่ว่าจะกรณีใด ๆ**)

กรณีนักท่องเที่ยวหรือตัวแทนจำหน่าย ต้องการขอรับเงินค่าบริการคืน นักท่องเที่ยวหรือตัวแทนจำหน่าย (ผู้มีชื่อในเอกสารการจอง) จะต้องแพชท์ อีเมลล์ หรือ มาเซ็นเอกสารการยกเลิกที่บริษัท อย่างเป็นทางการหนึ่ง เพื่อทำการขอรับเงินค่าบริการคืน โดยแนบหนังสือมอบอำนาจพร้อมหลักฐานประกอบการมอบอำนาจ หลักฐานการชำระค่าบริการต่าง ๆ และหน้าสมุดบัญชีธนาคารที่ต้องการให้นำเงินเข้าให้ครบถ้วน โดยมีเงื่อนไขการคืนเงินค่าบริการ ตาม **"ประกาศคณะกรรมการธุรกิจนำเที่ยวและมัคคุเทศก์ เรื่อง หลักเกณฑ์เกี่ยวกับการกำหนดอัตราการจัดเงินค่าบริการคืนให้แก่นักท่องเที่ยว พ.ศ. 2563" ดังนี้

- 1. ยกเลิก ไม่น้อยกว่า 30 วันก่อนการเดินทาง (ไม่นับวันเดินทาง)**
คืนเงินค่าทัวร์หลังหักค่าใช้จ่ายที่เกิดขึ้นจริง
เพื่อการเตรียมการนำเที่ยว ทั้งหมด เช่น ค่ามัดจำตัวเครื่องบิน ค่าบริการแลนด์ ต่างประเทศ เป็นต้น
- 2. ยกเลิก ไม่น้อยกว่า 15-29 วันก่อนการเดินทาง (ไม่นับวันเดินทาง)**
คืนเงิน 50% ของค่าทัวร์หลังหักค่าใช้จ่ายที่เกิดขึ้นจริง
เพื่อการเตรียมการนำเที่ยว ทั้งหมด เช่น ค่ามัดจำตัวเครื่องบิน ค่าบริการแลนด์ ต่างประเทศ เป็นต้น
- 3. ยกเลิก ไม่น้อยกว่า 15 วันก่อนการเดินทาง**
ทางบริษัทฯ ขอสงวนสิทธิ์ ไม่คืนเงินค่าทัวร์ทั้งหมด
การจ่ายเงินคืนแก่นักท่องเที่ยวตามข้อกำหนดด้านบน ซึ่งมีการหักเงินในบางส่วนนั้น เนื่องจากทางบริษัทมีค่าใช้จ่ายที่จ่ายจริงเพื่อการเตรียมการนำเที่ยวไปแล้ว เช่น การมัดจำที่นั่งบัตรโดยสารเครื่องบิน การจองที่พัก และ ค่าใช้จ่ายที่จำเป็นอื่น ๆ เป็นต้น
- 4. การยกเลิกเดินทางกับกรุ๊ปที่ออกเดินทางช่วงเทศกาลวันหยุด เช่น ปีใหม่, สงกรานต์ เป็นต้น**
บางสายการบินมีการรันที่นั่งกับสายการบิน และค่ามัดจำที่พัก รวมถึงเที่ยวบินพิเศษ เช่น CHARTER FLIGHT **จะไม่มีการคืนเงินมัดจำ หรือ ค่าทัวร์ทั้งหมดที่ชำระแล้ว** ไม่ว่าจะยกเลิกด้วยกรณีใด ๆ
- 5. หากท่านงดการใช้บริการรายการใดรายการหนึ่ง หรือไม่เดินทางพร้อมคณะ**
ทางบริษัทฯ จะถือว่าท่านสละสิทธิ์ ไม่อาจเรียกร้องค่าบริการ และเงินมัดจำคืน ไม่ว่าจะกรณีใด ๆ ทั้งสิ้น

ราคาดังกล่าวรวมภาษีสนามบินทุกแห่ง และค่าภาษีน้ำมัน

ณ วันที่ 30 เมษายน 2569 เรียบร้อยแล้ว

ทั้งนี้ บริษัทขอสงวนสิทธิ์ในการเรียกเก็บส่วนต่างเพิ่มเติม

หากสายการบินมีการปรับเพิ่มอัตราภาษีหรือค่าธรรมเนียมดังกล่าวภายหลัง



โรงแรมตามมาตรฐานประเทศญี่ปุ่น



- โรงแรมในประเทศญี่ปุ่นส่วนใหญ่ห้องพักมีขนาดเล็ก
- โดยปกติแล้วโรงแรมจะจัดห้องพักสำหรับสองท่าน เป็นห้องพักเตียงคู่ (TWN) หรือประเภทเตียงดับเบิล (DBL) ***ในกรณีนี้ จะขึ้นอยู่กับประเภทห้องพักโรงแรมนั้นๆ***
- โรงแรมประเภทเรียวกัง (คืนที่มีการแช่น้ำร้อน) จะมีห้องพักเป็นแบบ Japanese Style (เบาะฟูตง) หรือ Western Style (เตียง) ****ขึ้นอยู่กับจัดการของทางโรงแรม****
- หากท่านมีความประสงค์จะพัก 3 ท่านต่อห้อง (ห้องเตียงคู่+ที่นอนเสริม) ท่านต้องยอมรับในพื้นที่อันจำกัดของห้องพัก
- ในกรณีห้องพักเดี่ยว 1 ท่าน SGL (1เตียง) หากวันเข้าพักห้อง1เตียงมีไม่เพียงพอ ทางโรงแรมอาจจัดห้องพัก 2เตียงให้กับท่าน



ประเภทห้องพักในประเทศญี่ปุ่น



****โปรดทำความเข้าใจในรายละเอียดของห้องพัก****

ห้องพักเดี่ยว
SINGLE BED ROOM (SGL)



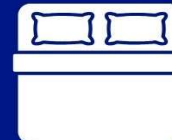
ห้องพักสำหรับ 1 ท่าน
มีค่าใช้จ่ายเพิ่มจากค่าทัวร์

ห้องพักเตียงคู่
TWIN BED ROOM (TWN)



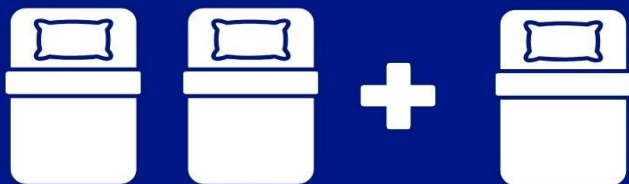
ห้องพักสำหรับ 2 ท่าน

ห้องพักเตียงดับเบิล
DOUBLE BED ROOM (DBL)



- ห้องพักสำหรับ 2 ท่าน
- ห้องพักมีจำนวนน้อยและ อาจมีขนาดห้องเล็กกว่าห้อง TWN
 - กรณีไม่มีห้องพักประเภทนี้ จะเปลี่ยนเป็นห้อง TWN ทันที

ห้องพักสำหรับสามท่าน (ที่นอนเสริม)
TRIPLE BED ROOM (TRP)



ห้องพักสำหรับ 3 ท่าน

****ในกรณีที่ท่านจองห้องพักแบบ TRIPLE [2 เตียง + 1 ที่นอนเสริม] แล้วทางโรงแรมไม่สามารถจัดหาห้องพัก แบบ TRIPLE ได้ ทางบริษัทขอสงวนสิทธิในการจัดห้องพักแบบ แยก 2 ห้อง คือ [1 TWN/DBL+1 SGL] แทน ****

เด็กอายุตั้งแต่ 6 ปีขึ้นไป ต้องใช้เตียง

****ห้องพักต่างประเภท**

อาจจะไม่ได้อยู่ในชั้นเดียวกัน**

ห้องพักเป็นแบบ
JAPANESE STYLE
(เบาะฟูตง)





ข้อมูลเพิ่มเติมเกี่ยวกับ ตัวเครื่องบิน



1. กรณีที่ท่านมีความประสงค์จะต้องการปรับเปลี่ยนระดับชั้นที่นั่ง จาก ชั้นประหยัด (ECONOMY CLASS) เป็นชั้นธุรกิจ (BUSINESS CLASS) โดยใช้คะแนนจากบัตรสะสมไมล์ จะต้องดำเนินการล่วงหน้าก่อนเดินทางอย่างน้อย 7 วัน และ ต้องดำเนินการที่เคาน์เตอร์ของสายการบิน ณ วันเดินทาง และชำระเงินเพื่ออัพเกรดที่นั่งด้วยตัวท่านเอง เท่านั้น
2. ในการเดินทาง ผู้โดยสารจะต้องเดินทางไป-กลับพร้อมกันเป็นหมู่คณะเท่านั้น หากต้องการเลื่อนวันเดินทางกลับก่อน (หรือหลัง) ท่านจะต้องชำระค่าใช้จ่ายส่วนต่างที่สายการบิน และบริษัททัวร์เรียกเก็บเพิ่มเติมก่อนออกตั๋วโดยสาร
3. การจัดที่นั่งบนเครื่องบิน จะเป็นที่ว่างที่สายการบินเป็นผู้กำหนด ซึ่งทางบริษัทฯ ไม่สามารถเข้าไปถึงการได้แต่อย่างใด
4. ในกรณีที่ลูกค้าต้อง ออกตั๋วโดยสารเครื่องบินภายในประเทศ (ตัวเครื่องบิน, รถไฟ, รถทัวร์) กรุณาติดต่อเจ้าหน้าที่ของบริษัทฯล่วงหน้าทุกครั้ง เพื่อตรวจสอบความถูกต้องของไฟท์บิน และเพื่อยืนยันว่ากรุ๊ปออกเดินทางแน่นอนแล้ว และผู้เดินทางจะต้องมาตั้งสนามบินอย่างน้อย 4 ชม. ก่อนการเดินทาง มิฉะนั้นทางบริษัทฯ จะไม่รับผิดชอบใดๆ หากมีความเสียหายเกิดขึ้น



ข้อมูลเพิ่มเติมเกี่ยวกับ สัมภาระ



1. สำหรับน้ำหนักของสัมภาระที่ทางสายการบินอนุญาตให้บรรทุกใต้ท้องเครื่องบิน คือ 20 กิโลกรัม (สำหรับผู้โดยสารชั้นประหยัด / ECONOMY CLASS PASSENGER) การเรียกเก็บค่าธรรมเนียมน้ำหนักที่เกินเพิ่ม เป็นสิทธิของสายการบิน ที่ท่านไม่อาจปฏิเสธได้ (ท่านจะต้องชำระในส่วนที่โดนเรียกเก็บเพิ่ม)
2. สำหรับกระเป๋าสัมภาระที่ทางสายการบินอนุญาตให้นำขึ้นเครื่องได้ ต้องมีน้ำหนักไม่เกิน 7 กิโลกรัม และมีความกว้าง+ยาว+สูง ไม่เกิน 115 เซนติเมตร หรือ 25 เซนติเมตร (9.75 นิ้ว) X 56 เซนติเมตร (21.5 นิ้ว) X 46 เซนติเมตร (18 นิ้ว)
3. กรณีที่ต้องเดินทางด้วยสายการบินภายในประเทศ น้ำหนักของกระเป๋าอาจจะถูกกำหนดให้ต่ำกว่ามาตรฐานได้ ทั้งนี้ขึ้นอยู่กับข้อกำหนดของแต่ละสายการบิน ทางบริษัทฯ ขอสงวนสิทธิ์ไม่รับผิดชอบส่วนต่างของค่าใช้จ่ายที่สัมภาระน้ำหนักเกิน (ท่านต้องชำระในส่วนที่โดนเรียกเก็บเพิ่ม)
4. ทางบริษัทฯ ไม่รับผิดชอบกรณีเกิดการสูญหาย, สูญหายของกระเป๋า และสัมภาระของผู้โดยสาร ในทุกกรณี



เงื่อนไขอื่น ๆ

หมายเหตุ :

1. จำนวนผู้เดินทางต้องมี **ขั้นต่ำ 9 ท่าน** ขึ้นไปต่อกรุ๊ป มิฉะนั้น ทางบริษัทขอสงวนสิทธิ์ในการงดออกเดินทางและเลื่อนการเดินทางไปในวันอื่นต่อไป โดยทางบริษัทฯ จะแจ้งให้ท่านทราบล่วงหน้า นอกจากผู้เดินทางทุกท่านยินยอมที่จะชำระค่าบริการเพิ่มเพื่อให้คณะเดินทางได้ ทางเรายินดีที่จะประสานงานในการเดินทางตามประสงค์ของท่านต่อไป
2. ขอสงวนสิทธิ์การเก็บค่าน้ำมันและภาษีสนามบินทุกแห่งเพิ่ม หากสายการบินมีการปรับขึ้นก่อนวันเดินทาง
3. กรณีที่สายการบินประกาศยกเลิกเที่ยวบิน บริษัทฯจะพยายามจัดการทดแทนด้วยเที่ยวบินใกล้เคียงตามความเหมาะสมและจะเรียกแจ้งลูกค้าซึ่งได้รับการแจ้งมาจากสายการบิน
4. บริษัทฯ จะไม่รับผิดชอบใดๆ ทั้งสิ้น หากเกิดกรณีความล่าช้าจากสายการบิน, การประท้วง, การนัดหยุดงาน, การก่อการจลาจล, ภัยธรรมชาติ, โรคระบาด, การนำสิ่งของผิดกฎหมาย ซึ่งอยู่นอกเหนือความรับผิดชอบของบริษัทฯ
5. บริษัทฯ จะไม่รับผิดชอบใดๆ ทั้งสิ้น หากเกิดสิ่งของสูญหาย อันเนื่องมาจากความประมาทของท่านอื่นเกิดจากการโจรกรรม และ อุบัติเหตุจากความประมาทของนักท่องเที่ยวเอง
6. บริษัทฯ ขอสงวนสิทธิ์ในการเปลี่ยนแปลงรายการโดยมีต้องแจ้งล่วงหน้า ทั้งนี้ขึ้นอยู่กับสภาวะอากาศ การเมือง สายการบิน และราคาอาจเปลี่ยนแปลงได้ตามความเหมาะสม ทั้งนี้ขึ้นอยู่กับอัตราแลกเปลี่ยนของเงินสกุล (เยน) โดยไม่ต้องแจ้งให้ทราบล่วงหน้า
7. การบริการของ**รถบัสนำเที่ยวญี่ปุ่น** ตามกฎหมายประเทศญี่ปุ่น **สามารถให้บริการวันละ 10 ชั่วโมง** มีอาจเพิ่มเวลาได้ โดยมีลูกค้าที่และคนขับจะเป็นผู้บริหารเวลาตามความเหมาะสม ทั้งนี้ขึ้นอยู่กับสภาพการจราจรในวันเดินทางนั้นๆ เป็นหลัก จึงขอสงวนสิทธิ์ในการปรับเปลี่ยนเวลาท่องเที่ยวตามสถานที่ในโปรแกรมการเดินทาง อีกทั้งโปรแกรมอาจจะมีการปรับเปลี่ยนตามความเหมาะสมของสภาพอากาศและฤดูกาล ทั้งนี้เพื่อความปลอดภัยของนักท่องเที่ยวเป็นสำคัญ
8. กรณีที่กองตรวจคนเข้าเมืองทั้งกรุงเทพฯ และในต่างประเทศ ปฏิเสธมิให้เดินทางออก หรือ เข้าประเทศที่ระบุไว้ในรายการเดินทาง บริษัทฯ ขอสงวนสิทธิ์ที่ไม่คืนค่าทัวร์ไม่ว่ากรณีใดๆ ทั้งสิ้น
9. เมื่อท่านออกเดินทางไปกับคณะแล้ว ถ้าท่านงดการใช้บริการรายการใดรายการหนึ่ง หรือไม่เดินทางพร้อมคณะถือว่าท่านสละสิทธิ์ ไม่อาจเรียกร้องค่าบริการและเงินมัดจำคืน ไม่ว่ากรณีใดๆ ทั้งสิ้น
10. กรณีลูกค้าที่จองเฉพาะทัวร์ไม่รวมบัตรโดยสารเครื่องบิน (จองดีแลนด์ทัวร์ ชื่อตัวเครื่องบินแยกเอง) ในวันเริ่มทัวร์(วันที่หนึ่ง) ท่านจะต้องมารอคณะที่นั่น ทางบริษัทฯ ไม่สามารถให้คณะรอท่านได้ ไม่ว่ากรณีใดๆ ก็ตาม กรณีที่ **"ไฟล์ลท์ของท่านถึงช้ากว่าคณะ"** และยืนยันเดินทาง ท่านจะต้องเดินทางตามคณะไปยังเมือง หรือสถานที่ท่องเที่ยวที่คณะอยู่ในเวลานั้นๆ กรณีนี้ จะมีค่าใช้จ่ายเพิ่ม ท่านจำเป็นต้องชำระค่าใช้จ่ายที่ใช้ในการเดินทางด้วยตนเองทั้งหมดเท่านั้นไม่ว่ากรณีใดก็ตาม และทางบริษัทฯ ขอสงวนสิทธิ์ไม่สามารถชดเชย หรือทดแทน หากท่านไม่ได้ท่องเที่ยวเมืองหรือสถานที่ท่องเที่ยวใดๆ สถานที่หนึ่ง ทุกกรณี เนื่องจากเป็นการชำระแบบเหมาจ่ายกับตัวแทนทั้งหมดแล้ว
11. กรณีที่ **"เหตุขัดข้อง"** ท่านจะต้องมีใบรับรองแพทย์ ระบุชัดเจนว่าสามารถเดินทางออกนอกประเทศได้ รวมถึงรายละเอียดอายุครรภ์ที่ชัดเจน สิ่งนี้อยู่เหนือการควบคุมของบริษัทฯ
12. กรณีผู้ที่มีอายุต่ำกว่า 18 ปี (ยังไม่บรรลุนิติภาวะ) เดินทางกับผู้ใหญ่ ต้องนำสำเนาใบสูติบัตรมาแสดงต่อเจ้าหน้าที่ตรวจคนเข้าเมืองด้วยทุกครั้ง เพื่อเดินทางออกและเข้าประเทศ



หากทำการชำระเงินแล้ว

ทางบริษัทขอสงวนสิทธิ์ในการถือว่าท่านได้ยอมรับเงื่อนไขดังกล่าวแล้ว และจะไม่มีภารกิจร้องใด ๆ เนื่องจากท่านได้ยอมรับเงื่อนไขในการให้บริการแล้ว

สำคัญ!! กรุณาอ่านเงื่อนไขแบบท้ายโดยละเอียด เพื่อประโยชน์สูงสุดของท่าน