

JUBFUK20



ทัวร์ญี่ปุ่น 5 วัน 3 คืน vietjet Air.com

Kawaii yushu

นางาซากิ • ซากะ • เบปปุ • ฟุกุโอกะ



33,900.-

ราคาเริ่มต้นที่

- 📍 เข้าสนามบินฮอโนลูลู อีร์พอร์ตที่ใหญ่ที่สุดในโลกในญี่ปุ่น - เทศกาลดอกไม้-พิกนิกใน Huis Ten Bosch
- 📍 ยูฟูอินหมู่บ้านในฝัน-เบปปุ เมืองหลวงแห่งออนเซ็น-บ่อนรกทะเลเดือด-ศาลเจ้ายูโกะ อินาริ(กลกิโมโน)
- 📍 ศาลเจ้าทาโชฟู-วัดนินโซอิน พระพุทธรูปทองสำริดใหญ่ที่สุดในโลก-หุ่นกันดั้ม RX93 FF-Tosu Premium Outlets

เดินทาง

เม.ย.-ต.ค.67

- ✈️ รวมค่าที่นั้ง + อาหารร้อน
- 🧳 20KG
- 👕 เกี่ยวเพิ่มเติม ไม่มีฟรีคีย์ รวมค่าเช่าทุกที
- 🔥 ออนเซ็น 1 คืน
- 🍶 น้ำดื่ม 1ขวด/วัน



วันที่ รายละเอียดการเดินทาง เข้า กลางวัน เย็น

- | | | | | |
|---|---|----|---|---|
| 1 | สนามบินสุวรรณภูมิ (ประเทศไทย) กรุงเทพฯ
BKK - FUK BY VZ810 00:30 - 07:55 HRS. | | | |
| 2 | สนามบินสุวรรณภูมิ - สนามบินฟุกุโอกะ: ประเทศญี่ปุ่น - ศาลเจ้าทาโชฟู - นางาซากิ - Huis Ten Bosch
ชิมพาร์กที่ใหญ่ที่สุดในญี่ปุ่น - เทศกาลดอกไม้ - พิกนิกใน Huis Ten Bosch | ✈️ | 🍶 | × |
| 3 | นางาซากิ - ซากะ: ศาลเจ้ายูโกะ อินาริ (กลกิโมโน) - Tosu Premium Outlets - ยูฟูอิน หมู่บ้านในฝัน
- ทะเลสาบคินริน - เบปปุ เมืองหลวงแห่งออนเซ็น - อาน้ำแร่ที่ออนเซ็น ♨️ | 🍶 | × | 🍶 |
| 4 | เบปปุ - บ่อนรกทะเลเดือด (อุมิ จิโกกุ) - วัดพระนอน นันโซอิน พระพุทธรูปทองสำริดที่ใหญ่ที่สุดในโลก - ฟุกุโอกะ:
- เช่รูกับหุ่นกันดั้มยักษ์ตัวใหม่ล่าสุด - DUTY FREE - ช้อปปิ้งย่านเทนจิน / อากาตะ: - ชิมอาหารย่าน ยะไต | 🍶 | 🍶 | × |
| 5 | สนามบินฟุกุโอกะ: - สนามบินสุวรรณภูมิ ประเทศไทย
FUK - BKK BY VZ811 08:55 - 12.30 HRS. (ตารางบินอาจมีการเปลี่ยนแปลง) | ✈️ | 🍶 | |

กำหนดการเดินทาง : เมษายน – ตุลาคม 2567

วันแรก (1) สนามบินสุวรรณภูมิ กรุงเทพฯ

20.30 น. พร้อมกันที่ สนามบินสุวรรณภูมิ อาคารผู้โดยสารขาออก ชั้น 4 ประตู 2 แถว C สายการบินไทย เวียดเจ็ทแอร์ (VZ) เจ้าหน้าที่บริษัทฯ คอยให้การต้อนรับและอำนวยความสะดวกด้านเอกสารและสัมภาระก่อนออกเดินทาง

วันที่สอง (2) สนามบินสุวรรณภูมิ – สนามบินฟูกูโอกะ ประเทศญี่ปุ่น – ศาลเจ้าดาไซฟุ – นางาซากิ – Huis Ten Bosch อิมปาร์คที่ใหญ่ที่สุดในญี่ปุ่น – พักโรงแรมใน Huis Ten Bosch

00.30 น. ✈️ เห็นฟ้าสู่ เมืองฟูกูโอกะ โดยสายการบินไทยเวียดเจ็ทแอร์ (VZ) เที่ยวบินที่ VZ 810 (ใช้เวลาบิน 5.25 ชั่วโมง) (รวมน้ำหนักโหลด 20 กก. ถือชั้นเครื่อง 7 กก. + ที่นั่ง และอาหารร้อนบนเครื่องฯ)

07.55 น. ถึง สนามบินฟูกูโอกะ เมืองที่ใหญ่ที่สุดบนเกาะคิวชู เกาะใหญ่ตอนใต้สุดของประเทศญี่ปุ่น เป็นเมืองศูนย์กลางด้านการค้าพาณิชย์

**** สำคัญมาก !! ประเทศญี่ปุ่นไม่อนุญาตให้นำอาหารสด จำพวก เนื้อสัตว์ พืช ผัก ผลไม้ เข้าประเทศ หากฝ่าฝืนมีโทษปรับและจับ ****

คำเตือน : กัญชา-กัญชง และยาเสพติดทุกชนิด เป็นสิ่งผิดกฎหมายในประเทศญี่ปุ่น โดยหากมีไว้ในครอบครองเพื่อนำเข้าและส่งออก มีโทษจำคุกไม่เกิน 7 ปี กรณีไว้ในครอบครองเพื่อจำหน่าย มีโทษจำคุกไม่เกิน 10 ปี และปรับไม่เกิน 3 ล้านบาท

(เวลาท้องถิ่นเร็วกว่าประเทศไทย 2 ชั่วโมง กรุณาปรับนาฬิกาของท่านให้เป็นเวลาท้องถิ่น เพื่อความสะดวกในการนัดหมาย) ... จากนั้นออกเดินทางสู่ ศาลเจ้าดาไซฟุ ศาลเจ้าชินโตอันเก่าแก่และมีชื่อเสียงที่สุดของฟูกูโอกะ สร้างขึ้นในปี ค.ศ. 905 เพื่ออุทิศแก่ท่านมิจิซาเนะ ซึ่งอาราจะ ศิลปินด้านวรรณคดีจีนและการศึกษา ซึ่งได้รับการยกย่องให้เป็นเทพเจ้าแห่งภูมิปัญญา จึงมีนักเรียนนิสิตนักศึกษา มากมายมากราบไหว้ขอพรเพื่อความสำเร็จการศึกษา ส่วนรูปปั้นวัวหน้าศาลเจ้าเชื่อกันว่า ถ้าลูบตามส่วนต่างๆ เราจะมีสุขภาพดีที่บริเวณนั้นๆ ไปด้วย ถ้าลูบตรงบริเวณหัว ลูบเขาก็จะมีหัวดี เรียงเก่งฉลาด และหากเดินอธิษฐานข้ามสะพานแดงทั้ง 3 สะพาน เปรียบเสมือนการเดินทางผ่านอดีตไปปัจจุบัน และสู่อาคตแห่งความสำเร็จ ระหว่างทางเข้าออกศาลเจ้าหากท่านสังเกตเห็นน้ำเต้าแขวนอยู่เต็มไปหมด ซึ่งเชื่อกันว่าถ้าเขียนชื่อเด็กแรกเกิดใส่ลงไปใต้น้ำเต้าแล้วเทพเจ้าจะคุ้มครองเด็กให้ปลอดภัย อีสาระให้ท่านเลือกซื้อสินค้าพื้นเมืองกว่า 100 แห่ง บริเวณหน้าวัด **ห้ามพลาด!** ด้านหน้าศาลเจ้าจะมีถนนคนเดินที่มีร้านรวงขายเต็ม 2 ข้างทาง ที่เด่นๆ ก็จะมี **ขนมโมจิย่างไส้ถั่วแดง** (UMEGAE MOCHI) ที่เป็นของขึ้นชื่อของที่นี่ ถ้ามาถึงแล้วก็ต้องลองชิมกัน ชักหน่อย จะเป็นแป้งโมจิย่างหอมๆ กรอบนอกนุ่มใน กับอีกที่คือร้าน STARBUCK ที่ออกแบบมาสวยงาม จนใครๆ ผ่านมาก็ต้องแวะถ่ายรูปกัน





เที่ยง **📍** รับประทานอาหารกลางวัน ณ ภัตตาคาร

บ่าย เดินทางต่อไปยัง **Huis Ten Bosch** หรือ หมู่บ้านฮอลแลนด์ (ใช้เวลาเดินทางประมาณ 2 ชม.) (รวมค่าเข้าชม) เป็นธีมปาร์คที่ใหญ่ที่สุดในญี่ปุ่น ครอบคลุมพื้นที่ถึง 1,520,000 ตร.ม. ตั้งอยู่ในเมืองซาเซโบะ จังหวัดนางาซากิ บรรยากาศให้ความรู้สึกเหมือนท่านท่องเที่ยวอยู่ในยุโรป ออกแบบให้เป็นเมืองเล็กๆ ประกอบด้วย พิพิธภัณฑ์ โรงแรม ร้านอาหาร ท่าเรือ สวนดอกไม้ และเครื่องเล่นกว่า 50 ชนิด พร้อมการแสดงต่างๆ บนเวที ฯลฯ



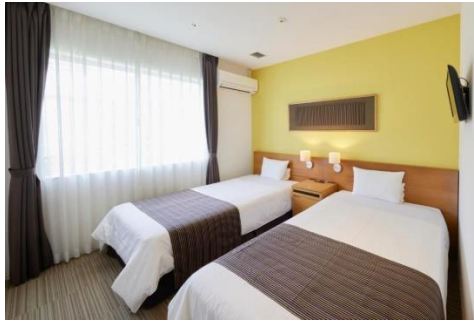


พิเศษ !! ให้ท่านได้ชมและชมระบูปเทศกาลดอกไม้ตามฤดูกาล อาทิเช่น เดือนพฤษภาคม ชมเทศกาลดอกกุหลาบ, เดือนมิถุนายน ชมเทศกาลดอกไฮเดรนเยีย, เดือนกรกฎาคม ชมเทศกาลดอกทานตะวัน ซึ่งจะสลับสับเปลี่ยนกันไปตามฤดูกาลต่างๆ

อิสระอาหารค่ำตามอัธยาศัย เพื่อให้ท่านได้ใช้เวลาเต็มที่ในสวนสนุก (มีไกด์แนะนำ)



👉 พักค้างคืน ณ โรงแรม **Rotterdam Hotel** หรือเทียบเท่า



วันที่สาม (3) นางาซากิ - ซากะ - ศาลเจ้ายูโทคุ อินาริ (กลกิโมโน) - Tosu Premium Outlets - ยูฟูอิน หมู่บ้านในฝัน - ทะเลสาบคินริน - เบปปุ เมืองหลวงออนเซ็น - อาบน้ำแร่แช่ออนเซ็น

📍 รับประทานอาหารเช้า ณ ห้องอาหารของโรงแรม

เช้า ออกเดินทางสู่ **ศาลเจ้ายูโทคุ อินาริ (Yutoku Inari)** เป็นศาลเจ้านิกายชินโตประจำตระกูลนาเบะชิมะ เป็นศาลเจ้าอินาริที่ใหญ่และสำคัญเป็นอันดับ 3 ของประเทศญี่ปุ่นเชื่อกันว่าศาลเจ้าแห่งนี้เป็นที่ประทับของเทพเจ้าศักดิ์สิทธิ์ที่ประชาชนชาวญี่ปุ่นต่างเคารพและนิยมมาสักการะขอพรเกี่ยวกับความสำเร็จด้านธุรกิจ และความปลอดภัย



... ต่อไปยัง **โทสุพรีเมียมเอาท์เล็ต (Tosu Premium Outlets)** แหล่งช้อปปิ้งเอาท์เล็ตครบวงจรที่ได้รับความนิยมมากที่สุดแห่งหนึ่งในจังหวัดซากะ ซึ่งจะมีร้านค้าของแบรนด์ชั้นนำและแบรนด์ท้องถิ่นมากกว่า 150 ร้าน มีครบทั้งผู้หญิง ผู้ชาย และเด็กเล็ก ไม่ว่าจะเป็นเสื้อผ้า รองเท้า กระเป๋า เครื่องสำอาง อย่าง Coach, Armani, Timberland, Burberry, Gap, Puma, Levi's, Nike, New Balance, Samsonite และอื่นๆ อีกมากมาย

เที่ยง **อิสระรับประทานอาหารกลางวันตามอัธยาศัย** เพื่อให้ท่านได้ช้อปปิ้งได้อย่างเต็มที่ (มีไกด์แนะนำ)



ป้าย นำท่านเดินทางสู่ **ยูฟูอิน หมู่บ้านในฝัน** ต้นแบบ OTOP ของประเทศญี่ปุ่น ตั้งอยู่ในจังหวัดโออิตะ ซึ่งเป็นแหล่งออนเซ็นอันดับหนึ่งของญี่ปุ่น มากถึง 4,381 แห่ง หมู่บ้านจำลองสไตล์ยุโรปโบราณ มีต้นแบบจาก “Bibury” ประเทศอังกฤษ ซึ่งได้รับการยกย่องว่าเป็นหนึ่งในหมู่บ้านที่สวยงามที่สุดในโลก ให้ท่านได้ ชิม-ช้อป-แชะ ร้านขนมของฝาก ของที่ระลึก ตลอดงานแฮนด์เมด ฯลฯ บนถนนยูโนสึโบะ เมื่อเดินไปถึงสุดทางย่านร้านค้า จะได้ชมความงามของ **ทะเลสาบคินริน (Kinrin)** โดยมีธรรมชาติและหุบเขาเป็นฉากหลัง ซึ่งน้ำในทะเลสาบมาจากน้ำพุร้อน จึงอุ่นตลอดเวลา ... จนได้เวลาอันควร นำท่านต่อไปยัง **เบปปุ (Beppu)** เมืองออนเซ็นยอดนิยมของญี่ปุ่นได้ชื่อว่า **“เมืองหลวงออนเซ็นของญี่ปุ่น”**



เย็น **📍** รับประทานอาหารค่ำ ณ ภัตตาคาร

🏠 พักค้างคืน ณ โรงแรม **Kamenoi Hotel Beppu** **🛀** หรือเทียบเท่า

ท่านจะได้สัมผัสกับการ**อาบน้ำแร่แช่ออนเซ็น** เพื่อเป็นการผ่อนคลายจากความเหน็ดเหนื่อย เชื่อว่า น้ำแร่จะช่วยให้ผิวพรรณเปล่งปลั่งดูอ่อนเยาว์ และระบบการไหลเวียนโลหิตดีขึ้น



วันที่สี่ (4)

เบปปุ - บ่อนรกทะเลเดือด (อุมิ จิโกกุ) - วัดพระนอนนันโซอิน พระพุทธรูปทองสำริดที่ใหญ่ที่สุดในโลก - ฟุกุโอกะ - แชะรูปกับหุ่นกันดั้มยักษ์ตัวใหม่ล่าสุด - DUTY FREE - ช้อปปิ้งย่านเทนจิน/ฮาคาตะ - ชิมอาหารย่านยะไต

📍 รับประทานอาหารเช้า ณ ห้องอาหารของโรงแรม

เช้า เดินทางชม **บ่อนรกทะเลเดือด** (Umi jigoku) **(รวมค่าเข้าชม)** บ่อที่มีขนาดใหญ่ที่สุดและสวยที่สุดจากทั้งหมด 8 บ่อ น้ำภายในบ่อจะเป็นสีน้ำเงินโคลบอลด์หรือมีสีคล้ายกับสีของน้ำทะเล (บ่อนี้จึงมีชื่อว่า อุมิที่แปลว่า ทะเล ในภาษาญี่ปุ่น) และมีการละลายของซัลเฟตทำให้มีสีฟ้า รวมถึงความร้อนจึงทำให้มีวันสีขาวโขมง



... จากนั้นเดินทางสู่ **วัดนันโซอิน** (Nanzoin Temple) หรือที่เรียกว่า “**วัดพระนอน**” เป็นวัดพุทธที่ตั้งอยู่ในเมืองซาซากุริ จังหวัดฟุกุโอกะ เป็นที่รู้จักจากพระพุทธรูปสำริดขนาดใหญ่ “**นันโซอินไดบุตสึ** (Nanzoin Daibutsu)” ซึ่งกล่าวกันว่าเป็น **พระพุทธรูปสำริดที่ใหญ่ที่สุดในโลก** โดยมีขนาดความยาว 41 เมตร สูง 11 เมตรหนัก 300 ตัน แกะสลักจากทองสัมฤทธิ์ขึ้นเดี่ยวแล้วหล่อโดยใช้แบบหล่อไลซ์ขึ้นโดยหลายคนเชื่อว่ารูปปั้นนี้สร้างขึ้นเพื่อปกป้องชาวฟุกุโอกะจากภัยธรรมชาติ บรรยากาศที่เจียบสงบขึ้นชื่อเรื่อง **การขอพรโชคกลาง** ควรเตรียมเหรียญ 5 เยน ในการทำบุญโยนเหรียญ **เป็นวัดที่เคร่งครัด** **ในเรื่องการแต่งกาย ห้ามส่งเสียงดัง และใช้ไม้เซลฟี** (หากไม่สามารถจองคิวเข้าชม **วัดนันโซอิน** ได้ จะเปลี่ยนไป **วัดโทโซจิ** แทน)



หรือ เดินทางไป **วัดโทโชจิ (Tochoji Temple)** หรือมีอีกชื่อหนึ่งว่า “นังกาคุซัน (Nangakuzan)” เป็นวัดที่ตั้งอยู่ในตัวเมืองฟูกุโอกะ เป็นวัดหลักของศาสนาพุทธนิกายชินกอน (Shingon) ของภูมิภาคคิวชู และยังเป็นวัดที่เก่าแก่มากๆ แห่งหนึ่งของญี่ปุ่นอีกด้วย สิ่งที่ทำให้วัดแห่งนี้มีชื่อเสียงมากๆ อีกประการก็ตรงที่มีพระพุทธรูปนั่งทำจากไม้แกะสลัก สูงถึง 10.8 เมตร และหนักมากกว่า 30 ตัน ว่ากันว่าเป็น**พระพุทธรูปนั่งทำจากไม้ที่สูงที่สุดในญี่ปุ่น**



เที่ยง
บ่าย

📍 รับประทานอาหารกลางวัน ณ ภัตตาคาร

เดินทางไปยัง **ร้านค้า DUTY FREE** ให้ท่านได้ซื้อของ อาทิ เครื่องสำอาง เซรั่ม โฟมล้างหน้า คอลลาเจน ยา และอาหาร ฯลฯ ... จากนั้นต่อไปยัง **ฟูกุโอกะ ... แวะแชะรูปกับหุ่นกันดั้มยักษ์ตัวใหม่ล่าสุด ณ ห้าง LaLaport** มีขนาดใหญ่กว่า Unicorn Gundam ที่โตเกียวและใหญ่กว่า RX93 FF Gundam ที่ Gundam Factory Yokohama เรียกได้ว่าเป็นแลนด์มาร์คสำคัญของเมืองฟูกุโอกะในปัจจุบัน **(หากมีเวลาพอ)** ... จากนั้นอิสระให้



ท่านช้อปปิ้ง **ย่านเทนจิน (Tenjin)** หรือ **ย่านฮากาตะ (Hakata)** เป็นย่านช้อปปิ้งขนาดใหญ่ใจกลางเมือง รวบรวมแหล่งบันเทิงอย่างครบครัน ไม่ว่าจะเป็นตึกต้นไม้ ร้านค้าที่น่าสนใจ และบรรยากาศสุดคลาสสิก หรือจะเป็นย่านของกินอร่อยๆ อย่างย่านยะไต (Yatai) หมายถึง ชุ้มขายอาหารที่มีขนาดไม่ใหญ่มาก ที่รวมร้านอาหารแบบฉบับท้องถิ่นเอาไว้มากมาย

อิสระรับประทานอาหารตามอัธยาศัย เพื่อให้ท่านได้ช้อปปิ้งอย่างเต็มที่ **(มีไกด์แนะนำ)**



ฮากาตะราเมง (Hakata Ramen)

Image Only

มตสึนาเบะ (Motsunabe)

📍 พักค้างคืน ณ โรงแรม **Sutton Hotel Hakata City** หรือเทียบเท่า




วันที่ห้า (5) สนามบินฟูกุโอกะ – สนามบินสุวรรณภูมิ ประเทศไทย

เช้า ออกเดินทางสู่ **สนามบินฟูกุโอกะ** 📍 บริการทำนด้วยอาหารแบบ BENTO
 08.55 น. ✈️ เห็นฟ้ากลับสู่ **กรุงเทพฯ** โดยสายการบิน**ไทยเวียดเจ็ทแอร์ (VZ)**
เที่ยวบินที่ VZ 811 (ใช้เวลาบิน 5.35 ชั่วโมง) (รวมน้ำหนักโหลต 20
 กก. ถือขึ้นเครื่อง 7 กก. + ที่นั่ง และอาหารร้อนบนเครื่องฯ)
 12.30 น. ถึง **สนามบินสุวรรณภูมิ** โดยสวัสดิภาพ.....พร้อมความประทับใจ 😊😊😊



****หมายเหตุ****

1. โปรแกรมอาจมีการเปลี่ยนแปลงขึ้น-ลงหรือปรับลด-เพิ่มได้ตามความเหมาะสม โดยไม่ต้องแจ้งให้ทราบล่วงหน้า ทั้งนี้ขึ้นอยู่กับผลประโยชน์และความปลอดภัยของผู้เดินทางเป็นหลัก
2. ทางบริษัทฯ ขอสงวนสิทธิ์ไม่คืนเงิน ในกรณีที่ท่านใช้บริการของทางบริษัทฯ ไม่ครบ อาทิเช่น ไม่เที่ยวบางรายการ, ไม่ทานอาหารบางมื้อ เพราะค่าใช้จ่ายทุกอย่าง ทางบริษัทฯ ได้ชำระค่าใช้จ่ายแบบเหมาจ่ายก่อนเดินทางเรียบร้อยแล้ว

วันเดินทาง		อัตราค่าบริการ		
		ผู้ใหญ่ 2-3 ท่าน ท่านละ	เด็ก (อายุไม่เกิน 6 ปี) ไม่เสริมเตียง พักกับผู้ใหญ่ 2 ท่าน	พักเดี่ยว เพิ่มท่านละ
เมษายน 2567				
1.	04-08 เม.ย. 67 (วันจักรี)	39,900.-	36,900.-	6,900.-
2.	11-15 เม.ย. 67 (วันสงกรานต์)	43,900.-	40,900.-	6,900.-
3.	23-27 เม.ย. 67	36,900.-	33,900.-	6,900.-
พฤษภาคม 2567				
4.	08-12 พ.ค. 67	34,900.-	31,900.-	6,900.-
5.	18-22 พ.ค. 67	33,900.-	30,900.-	6,900.-
6.	21-25 พ.ค. 67 (วันวิสาขบูชา)	36,900.-	33,900.-	6,900.-
7.	31 พ.ค.-04 มิ.ย. 67 (วันเฉลิมพระชนมพรรษา พระบรมราชินี)	37,900.-	34,900.-	6,900.-
มิถุนายน 2567				
8.	19-23 มิ.ย. 67	34,900.-	31,900.-	6,900.-
9.	26-30 มิ.ย. 67	34,900.-	31,900.-	6,900.-
กรกฎาคม 2567				
10.	05-09 ก.ค. 67	34,900.-	31,900.-	6,900.-
11.	18-22 ก.ค. 67 (วันอาสาฬหบูชา)	38,900.-	35,900.-	6,900.-
12.	25-29 ก.ค. 67 (วันเฉลิมพระชนมพรรษา ร.10)	38,900.-	35,900.-	6,900.-
สิงหาคม 2567				
13.	21-25 ส.ค. 67	36,900.-	33,900.-	6,900.-
14.	28 ส.ค.-01 ก.ย. 67	35,900.-	32,900.-	6,900.-

กันยายน 2567				
15.	04-08 ก.ย. 67	35,900.-	32,900.-	6,900.-
16.	11-15 ก.ย. 67	35,900.-	32,900.-	6,900.-
17.	25-29 ก.ย. 67	35,900.-	32,900.-	6,900.-
ตุลาคม 2567				
18.	02-06 ต.ค. 67	36,900.-	33,900.-	6,900.-
19.	16-20 ต.ค. 67	38,900.-	35,900.-	6,900.-

**** อัตรานี้ไม่รวม ค่าทิปไกด์และคนขับรถ ท่านละ 1,500 บาท ยกเว้นเด็กอายุต่ำกว่า 2 ขวบ ****

- หมายเหตุ :**
- 1) กรณี Join Land อย่างเดียว หักค่าตัวเครื่องบินออก **9,000** บาท
 - 2) เด็กทารก (Infant) อายุไม่เกิน 2 ปี ฌ วันเดินทางกลับ ชำระเพียง **8,900** บาท
 - 3) ตัว ✈️ VZ รวมน้ำหนักโหลด 20 กก. ถ้อยขึ้นเครื่อง 7 กก. **เพิ่มที่นั่ง + อาหารร้อนบนเครื่องฯ**
 - 4) **ซื้อน้ำหนักเพิ่ม 15 กก. ชำระเพิ่ม 1,200 บาท/เที่ยวบิน**

อัตราค่าบริการรวม

- ✓ ค่าตัวโดยสารเครื่องบินไป-กลับ สายการบิน Vietjet Air (VZ) รวมน้ำหนักโหลด 20 กก. สัมภาระถ้อยขึ้นเครื่องฯ 7 กก. และที่นั่ง + อาหารร้อนบนเครื่องฯ
- ✓ ค่าพาหนะรถโค้ชปรับอากาศตามระบุไว้ในรายการ (กฎหมายไม่อนุญาตให้คนขับรถเกิน 12 ชม./วัน)
- ✓ ค่าที่พักห้องละ 2-3 ท่าน ตามโรงแรมที่ระบุไว้ในรายการหรือ ระดับใกล้เคียงกัน
 - ▲ กรณีชนิดของพักที่ท่านขอมาเต็ม อาทิ ห้อง Twin หรือ ห้อง Double บริษัทฯ ขอสงวนสิทธิ์ในการปรับเป็นห้องชนิดที่โรงแรมมีอยู่ โดยไม่ต้องแจ้งล่วงหน้า
 - ▲ กรณีเป็นห้องพัก 3 ท่าน (Triple Room) ท่านที่ 3 อาจเป็น การเสริมเตียง Sofa Bed หรือ เสริมฟูกที่นอนตามมาตรฐานการของโรงแรมนั้นๆ
 - ▲ กรณีวันที่เข้าพักโรงแรมไม่มีห้องนอน 3 คน หรือ เต็ม บริษัทฯ ขอสงวนสิทธิ์จัดเป็น 2 ห้อง **(มีค่าใช้จ่ายเพิ่ม)**
- ✓ ค่าน้ำดื่ม 1 ขวด/วัน/ท่าน
- ✓ ค่าอาหารตามที่ระบุในรายการ
- ✓ ค่าเข้าชมสถานที่ตามที่ระบุในรายการ
- ✓ ค่ามัคคุเทศก์อำนวยความสะดวกตลอดการเดินทาง
- ✓ ค่าประกันอุบัติเหตุ
 - วงเงินเอาประกัน 1,000,000 บาท
 - ค่ารักษาพยาบาล 500,000 บาท
- ✓ ค่าภาษีมูลค่าเพิ่ม (VAT) 7% จากค่าบริการ

เงื่อนไขการชำระเงิน

- ✈️ กรุณาชำระเงินมัดจำ **10,000** บาท ภายใน 3 วัน นับจากวันจอง พร้อมสำเนาหนังสือเดินทาง
- ✈️ ส่วนที่เหลือทั้งหมด กรุณาชำระก่อนการเดินทาง 30 วัน

อัตราค่าบริการไม่รวม

- ✗ ค่าทำหนังสือเดินทางไทย และเอกสารต่างด้าวต่างๆ
- ✗ ค่าอาหาร สำหรับท่านที่ทาน เจ มังสวิรัต หรือ อาหารมุสลิม
- ✗ ค่าใช้จ่ายส่วนตัวของผู้เดินทาง อาทิ ค่าอาหารและเครื่องดื่มนอกเหนือจากรายการ ค่ามินิบาร์ในห้อง ค่าโทรศัพท์ ฯลฯ
- ✗ ค่าภาษีน้ำมันที่สายการบินเรียกเก็บเพิ่มภายหลังจากทางบริษัทฯ ได้จองตั๋วเครื่องบิน และได้ทำการขายโปรแกรมไปแล้ว
- ✗ ค่าพนักงานยกกระเป๋าที่โรงแรม
- ✗ ค่าทิปไกด์ และ คนขับรถ 1,500 บาท/ท่าน (ขออนุญาตรับที่สนามบินขาไป)

เงื่อนไขการเดินทาง และการยกเลิก

- ❖ ยกเลิกก่อนการเดินทางตั้งแต่ 30 วันขึ้นไป **คืนเงินค่าทัวร์ โดยหักค่าใช้จ่ายที่เกิดขึ้นจริง** *ในกรณีที่วันเดินทางตรงกับวันหยุดนักขัตฤกษ์ ต้องยกเลิกก่อน 40 วัน*
- ❖ ยกเลิกก่อนการเดินทาง 15-29 วัน ยึดเงิน 50% จากยอดที่ลูกค้าชำระมา และเก็บค่าใช้จ่ายที่เกิดขึ้นจริง
- ❖ ยกเลิกก่อนการเดินทางน้อยกว่า 15 วัน **ขอสงวนสิทธิ์ยึดเงินเต็มจำนวน**
- ❖ กรณีมีเหตุยกเลิกทัวร์ โดยไม่ใช่ความผิดของบริษัททัวร์ คืนเงินค่าทัวร์ โดยหักค่าใช้จ่ายที่เกิดขึ้นจริง (ถ้ามี)
* ค่าใช้จ่ายที่เกิดขึ้นจริง เช่น ค่ามัดจำตัวเครื่องบิน โรงแรม ค่าวีซ่า และค่าใช้จ่ายจำเป็นอื่นๆ
- ❖ บริษัทขอสงวนสิทธิ์ในการปรับเปลี่ยนรายการท่องเที่ยว และ ไม่รับผิดชอบ ในกรณีที่เกิดเหตุสุดวิสัย อาทิ การล่าช้าของสายการบิน การยกเลิกเที่ยวบิน การนัดหยุดงาน การประท้วงจลาจล คำสั่งของเจ้าหน้าที่รัฐ ปัญหาอันเกิดเหตุจากการเมือง ภัยธรรมชาติ อุบัติเหตุ ฯลฯ ซึ่งอยู่นอกเหนือการควบคุมของบริษัท ทั้งนี้จะรักษาผลประโยชน์ของท่านไว้ให้ได้มากที่สุด
- ❖ ในกรณีที่โรงแรมที่ระบุเต็มเนื่องจากเทศกาล วันหยุดประจำปี หรือมีการจัดประชุมสัมมนาใหญ่ ฯลฯ บริษัทขอสงวนสิทธิ์ในการปรับเปลี่ยนโรงแรมที่ใกล้เคียงและมีมาตรฐานระดับเดียวกัน
- ❖ **บริษัทขอสงวนสิทธิ์ในการยกเลิกหรือเลื่อนการเดินทางในกรณีที่ผู้จองไม่ถึง 25 ท่าน**
- ❖ เมื่อท่านออกเดินทางไปกับคณะแล้ว งดใช้บริการใดบริการหนึ่ง หรือไม่เดินทางพร้อมคณะ ถือว่าท่านสละสิทธิ์ไม่สามารถเรียกร้องค่าบริการคืนได้ ไม่ว่ากรณีใดๆ ทั้งสิ้น เนื่องจากทางบริษัทฯ ได้ชำระค่าใช้จ่ายแบบเหมาก่อนเดินทางเรียบร้อยแล้ว
- ❖ กรณีที่ท่านต้องออกบัตรโดยสารภายในประเทศ เช่น ตัวเครื่องบิน ตัวรถทัวร์ ตัวรถไฟ กรุณาติดต่อสอบถามเพื่อยืนยันกับเจ้าหน้าที่ก่อนทุกครั้ง
- ❖ บริษัทขอสงวนสิทธิ์ ในการไม่รับผิดชอบใดๆ ทั้งสิ้น หากเกิดสิ่งของสูญหายระหว่างการเดินทาง และขอสงวนสิทธิ์ในการเรียกเก็บค่าใช้จ่ายตามจริง กรณีท่านลืมสิ่งของไว้ที่โรงแรมและจำเป็นต้องส่งมายังจุดหมายปลายทางตามที่ท่านต้องการ
- ❖ **คำเตือน! กัญชา-กัญชง** เป็นสิ่งผิดกฎหมายในประเทศญี่ปุ่น โดยหากฝ่าฝืนมีไว้ในครอบครองเพื่อนำเข้า และส่งออกมีโทษจำคุกไม่เกิน 7 ปี กรณีที่มีไว้ในครอบครองเพื่อจำหน่าย มีโทษจำคุกไม่เกิน 10 ปี และปรับไม่เกิน 3 ล้านบาท
- ** **หมายเหตุ** : กรุณาอ่านศึกษารายละเอียดทั้งหมดก่อนทำการจอง เพื่อความถูกต้องและความเข้าใจตรงกันระหว่างท่านลูกค้าและ บริษัทฯ และเมื่อท่านตกลงชำระเงินมัดจำหรือค่าทัวร์ทั้งหมดกับทางบริษัทฯ แล้วทางบริษัทฯ จะถือว่าท่านได้ยอมรับเงื่อนไขข้อตกลงต่างๆ ทั้งหมด