



**PVN10-VU** ซานออย ซาปา ฟานซิปัน ลาวไก เตียวเต็ม ไม่มีฟรีเดย์

Pro Guarantee QUALITY

Pro VIETNAM Fansipan

เวียดนามเหนือ ฮานอย ซาปา ลาวไก

ราคาเริ่มต้น **13,999.-**

ลาวไก-ซาปา-นั่งรถราง-ขึ้นกระเช้าสู่ยอดเขาฟานซิปัน-ทะเลสาบเมืองซาปา - โบสถ์ซาปา  
ตลาด LOVE MARKET-MOANA CAFE' SAPA-ร้านเยื่อไผ่ - ซุปบึง 36 สาย-สุสานโฮจิมินห์

**PVN10-VU**  
Vietravel Airlines **4วัน 3คืน**  
เดินทาง พ.ศ. 67 เป็นต้นไป

น้หนักกระเป๋า 20 กก. รวมประกันอุบัติเหตุ พักโรงแรม 3-4 ดาว



**PVN10-VU ซานอย ซาปา ฟานซิปัน ลาวไก เทียวเต็ม ไม่มีฟรีเดย์**



**PVN10-VU**

**VIETNAM**

**HANOI SAPA FANSIPAN LAO CAI**



**DAY**

**4**



**NIGHT**

**3**



**เที่ยวบินขาไป**

Flight **VU136**

From **BANGKOK** To **HANOI**

Departure Time **14.35** **BKK**

Arrival Time **16.35** **HAN**

**Vietravel Airlines**

**เที่ยวบินขากลับ**

Flight **VU137**

From **HANOI** To **BANGKOK**

Departure Time **11.40** **HAN**

Arrival Time **13.30** **BKK**

**Vietravel Airlines**

DAY	PROGRAM	MEAL			HOTEL
		B	L	D	
วันที่ 1	สนามบินสุวรรณภูมิ กรุงเทพฯ - สนามบินนอยบาย ซานอย นำท่านเดินทางสู่เมืองลาวไก	-	-	 ท่าน: 1 ท่าน	<b>DUC HUY LAO CAI HOTEL</b> หรือเทียบเท่า 4 ดาว
วันที่ 2	เมืองลาวไก-เมืองซาปา-นั่งรถราง-นั่งกระเช้าขึ้นฟานซิปัน ทะเลสาบเมืองซาปา-โบสถ์ซาปา-ตลาด LOVE MARKET				<b>SAPA HOTEL</b> หรือเทียบเท่า 3 ดาว
วันที่ 3	MOANA CAFE' SAPA-เมืองลาวไก-ถ่ายรูปที่หน้าด่านชายแดน ร้านเชื้อไฟ-เมืองซานอย-อิสระ-ช้อปปิ้งถนน 36 สาย			-	<b>HANOI HOTEL</b> หรือเทียบเท่า 3 ดาว
วันที่ 4	ถ่ายรูปหน้าสุสานโฮจิมินห์-สนามบินนอยบาย ซานอย สนามบินสุวรรณภูมิ กรุงเทพฯ		-	-	







**PVN10-VU ซานอย ซาปา ฟานซิปัน ลาวไก เทียวเต็ม ไม่มีฟรีเดย์**

## อัตราค่าบริการ

กำหนดการ	ราคาผู้ใหญ่ / เด็ก พักห้องละ 2-3 ท่าน	พักเดี่ยวเพิ่ม
<b>10-13 พฤษภาคม 2567</b>	<b>14,999.-</b>	<b>3,500.-</b>
<b>17-20 พฤษภาคม 2567</b>	<b>13,999.-</b>	<b>3,500.-</b>
<b>24-27 พฤษภาคม 2567</b>	<b>14,999.-</b>	<b>3,500.-</b>
<b>01-04 มิถุนายน 2567</b>	<b>15,999.-</b>	<b>3,500.-</b>
<b>25-28 กรกฎาคม 2567</b>	<b>15,999.-</b>	<b>3,500.-</b>
<b>23-26 สิงหาคม 2567</b>	<b>14,999.-</b>	<b>3,500.-</b>
<b>27-30 กันยายน 2567</b>	<b>14,999.-</b>	<b>3,500.-</b>
<b>04-07 ตุลาคม 2567</b>	<b>15,999.-</b>	<b>3,500.-</b>
<b>19-22 ตุลาคม 2567</b>	<b>16,999.-</b>	<b>3,500.-</b>
<b>26-29 ตุลาคม 2567</b>	<b>15,999.-</b>	<b>3,500.-</b>

\*\*\* จอยแลนด์ ไม่เอาตัวเครื่องบิน หักออก 2,000 บาทต่อท่าน \*\*\*

ราคาเด็กทารก อายุต่ำกว่า 2 ปี ราคา 4,900 บาทต่อท่าน

**ราคาทัวร์ ไม่รวมค่าทิปคนขับรถ และมีคฤเทศก์ท้องถิ่นตามธรรมเนียม  
(ชำระทุกท่าน ยกเว้น การจ่ายไม่เกิน 2 ปี ยกเว้นให้)**

**ขอเก็บค่าทิปคนขับรถ และมีคฤเทศก์ท้องถิ่น  
ณ สนามบินในวันเช็คอิน ท่านละ 1,500 บาท/ทริป/ท่าน  
ส่วนค่าทิปหัวหน้าทัวร์ที่ดูแลจากเมืองไทย แล้วยแต่ความพึงพอใจของท่าน**

**กรณีถือหนังสือเดินทางต่างชาติบริษัทขอสงวนสิทธิ์  
เก็บค่าธรรมเนียมเพิ่มเติมท่านละ 5,000 บาท**







**PVN10-VU ซานอย ซาปา ฟานซิปัน ลาวไก เทียวเต็ม ไม่มีฟรีเดย์**

**DAY 1**

**สนามบินสุวรรณภูมิ กรุงเทพ - สนามบินนอยบาย ซานอย นำท่านเดินทางสู่เมืองลาวไก**



**คณะพร้อมกันที่สนามบิน**



**สนามบินสุวรรณภูมิ**

อาคาร

**ผู้โดยสารขาออก**

เคาน์เตอร์



เวลา

**11.30 น.**

เที่ยวบิน

**VU136**

ท่านจะพบกับเจ้าหน้าที่ส่งทิวอร์และหัวหน้าทิวอร์ของ คอยให้บริการต้อนรับท่านอย่างอบอุ่นแจกเอกสารการเดินทาง และอำนวยความสะดวกท่านคณะเป็นคิอินและโผลดสิมการะ

เดินทางโดยสารการบิน **Vietravel Airlines**



**14.35 น.**



**16.35 น.**



**สุวรรณภูมิ**

**นำท่านเดินทางสู่เมืองซานอย (ใช้เวลาเดินทางประมาณ 2 ชั่วโมง)**

**ซานอย**



**เวลาท้องถิ่นประเทศเวียดนามเหมือนกับเวลาท้องถิ่นประเทศไทย**

เนื่องจากตัวเครื่องบินของคณะเป็นตัวกรุประบบ Random ไม่สามารถเลือกที่นั่งได้ที่นั่งอาจจะไม่ได้นั่งติดกัน และไม่สามารถเลือกช่วงที่นั่งบนเครื่องบินได้ในคณะ ซึ่งเป็นไปตามเงื่อนไขของสายการบิน







**PVN10-VU** ซานอย ซาปา ฟานซีป็น ลาวไก เทียวเต็ม ไม่มีฟรีเดย์



**ซานอย** นำท่านเดินทางสู่เมืองลาวไก (ใช้เวลาเดินทางประมาณ 2-3 ชั่วโมง) **ลาวไก**

รับประทานอาหารเย็น #เมนูเฟอ บริการท่านละ 1 ชาม



**ที่พักคืนที่ 1**



**DUC HUY LAO CAI HOTEL**  
หรือเทียบเท่าระดับ 4 ดาว

**DAY 2**

เมืองลาวไก-เมืองซาปา-นั่งรถราง-นั่งกระเช้าขึ้นฟานซีป็น  
ทะเลสาบเมืองซาปา-โบสถ์ซาปา-ตลาด LOVE MARKET

รับประทานอาหารเช้า #ห้องอาหารโรงแรม



**ลาวไก** นำท่านเดินทางสู่เมืองซาปา (ใช้เวลาเดินทางประมาณ 1 ชั่วโมง) **ซาปา**

นำท่าน**นั่งรถราง**เมืองซาปา จาก**สถานีซาปา**  
**สู่สถานีกระเช้า** เพื่อขึ้นยอดเขาฟานซีป็นระยะ  
ทางประมาณ 2 กิโลเมตร ท่านจะได้สัมผัสกับ  
ความสวยงามของธรรมชาติระหว่างสองข้าง  
ทาง เมื่อถึงสถานีกระเช้า นำท่าน**นั่งกระเช้า**  
ไฟฟ้าเพื่อขึ้นสู่ยอดเขาฟานซีป็น ยอดเขา  
สูงสุดแห่งเวียดนามและในภูมิภาคอินโดจีน  
จนได้รับการกล่าวขานว่า “หลังคาแห่งอินโด  
จีน” สูงที่สุดในอินโดจีนบนความสูงจากระดับ  
น้ำทะเลปานกลาง 3,143 เมตร

ราคาทัวร์รวมค่าบริการขึ้นรถราง  
จากสถานี M gallery ถึง สถานีกระเช้า  
และรวมค่ากระเช้าขึ้นยอดเขาฟานซีป็น







**PVN10-VU** ซานอวย ซาปา ฟานซิปัน ลาวไก เทียวเต็ม ไม่มีฟรีเดย์

## เว็อนไขการขึ้น ยอดเขาฟานซิปัน

**ราคาทัวร์รวมค่าบริการ**  
รถไฟจากจุดที่ 1 ไปจุดที่ 2  
(รถไฟ Sun Plaza > สถานีกระเช้า)  
และจุดที่ 2 ไปจุดที่ 3 เท่านั้น  
(สถานีกระเช้า > สถานี fansipan)  
**ทั้งขาไปและขากลับ**

**ราคาทัวร์ไม่รวมค่าบริการ**  
รถไฟจากจุดที่ 3 ไปจุดที่ 4  
(Mono Rail > ยอดเขา fansipan)  
ถ้าลูกค้ามีความสนใจที่จะขึ้นจะต้อง  
ชำระค่าบริการเองหน้างาน

**หมายเหตุ :** กระเช้าฟานซิปันอาจมีการปิด  
ปรับปรุงซึ่งจะมีการแจ้งให้ทราบล่วงหน้า  
ทางบริษัท จะทำการคืนเงินค่ากระเช้าให้  
หน้างานท่านละ 1,000 บาท



จากกระเช้าไฟฟ้า จุดที่ 3 ไปยังจุดที่ 4 จะมีเส้นทาง 2 เส้นทางในการขึ้นไปถึงยอดเขา  
ท่านสามารถเดินเท้าขึ้นบันไดไปบนยอดเขาฟานซิปัน (ไม่เสียค่าใช้จ่าย)  
หรือนั่งรถรางเล็กขึ้นไป-กลับ ยอดเขาฟานซิปัน  
(ไม่รวมในค่าทัวร์ ค่ารถรางขึ้นยอดเขา 13 USD/ท่าน )



**รับประทานอาหารกลางวัน#ภัตตาคาร**

เมืองซาปาเป็นเมืองเล็กๆเหมาะสำหรับการมาเยือนและพักผ่อน เมืองซาปามีอากาศดี เย็นสงบ  
และเริ่มเป็นที่รู้จักกันในหมู่นักท่องเที่ยว จึงทำให้ปัจจุบันที่นี่ได้รับความนิยมเป็นอย่างมาก จากนั้น  
นำท่านเดินทางสู่ **ทะเลสาบเมืองซาปา** เป็นทะเลสาบที่ตั้งอยู่บริเวณกลางเมืองซาปา บริเวณรอบๆ  
ทะเลสาบจะมีทั้งร้านอาหารและโรงแรม เป็นสถานที่เหมาะแก่การพักผ่อน





**PVN10-VU ซานอย ซาปา ฟานซิปัน ลาวไก เทียวเต็ม ไม่มีฟรีเดย์**



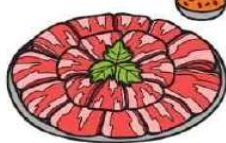
จากนั้นนำท่านเดินทางสู่ **โบสถ์หินเมืองซาปา** เป็นอีก 1 แลนด์มาร์คที่สำคัญ โบสถ์หินที่สร้างขึ้นโดยชาวฝรั่งเศส โบสถ์แห่งนี้ได้รับการอนุรักษ์ไว้เป็นอย่างดี และชาวซาปาที่เป็นคาทอลิกก็ยังคงใช้งานอยู่จนปัจจุบัน



**ตลาด Night Market** มีสินค้าให้ท่านเลือกช้อป มากมาย ไม่ว่าจะเป็นสินค้าพื้นเมืองของฝาก ขนม กระเป๋า รองเท้า ท่านสามารถช้อปปิ้งอย่างจุใจ



รับประทานอาหารเย็น #กัตตาคาร  
เมนูพิเศษ!!! สุกี้รวมมิตรและไวน์แดง



**ที่พักคืนที่ 2  
SAPA HOTEL  
หรือเทียบเท่า 3 ดาว**





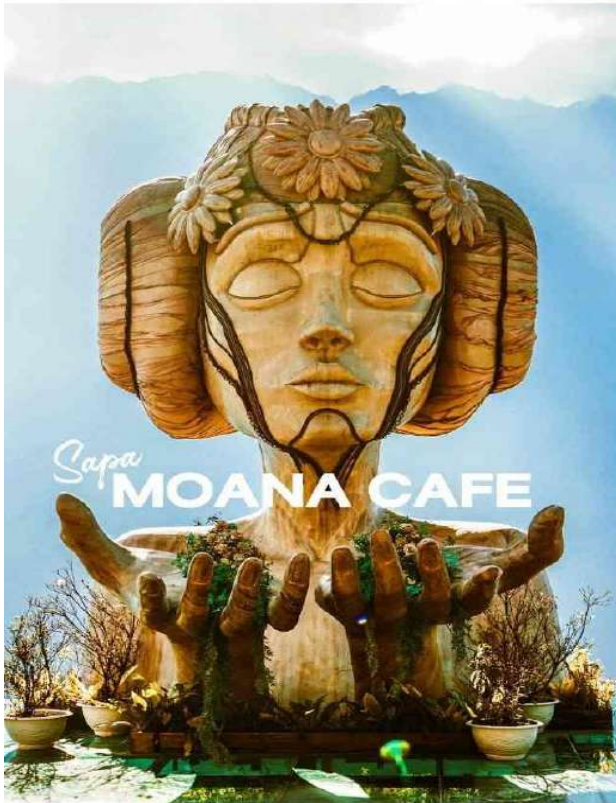
**PVN10-VU** ซานออย ซาปา ฟานซิปัน ลาวไก เทียวเต็ม ไม่มีฟรีเดย์

**DAY 3**

**MOANA CAFE' SAPA-เมืองลาวไก-ถ่ายรูปที่หน้าด่าน  
ชายแดน-ร้านเยื่อไผ่-เมืองซานออย-อิสระช้อปปิ้งถนน 36 สาย**



รับประทานอาหารเช้า #ห้องอาหารโรงแรม



**MOANA SAPA CAFE** **โมอาน่า ซาปา คาเฟ่**

Moana sapa Café แลนด์มาร์คแห่งใหม่ของเมืองซาปา

ให้ท่านอิสระเลือกซื้อเครื่องดื่มและเพลิดเพลินกับสายหมอกจางๆ

พร้อมกับบรรยากาศสุดฟิน อิสระให้ถ่ายภาพตามอัธยาศัย



รับประทานอาหารกลางวัน#ภัตตาคาร

# ร้านเยื่อไผ่

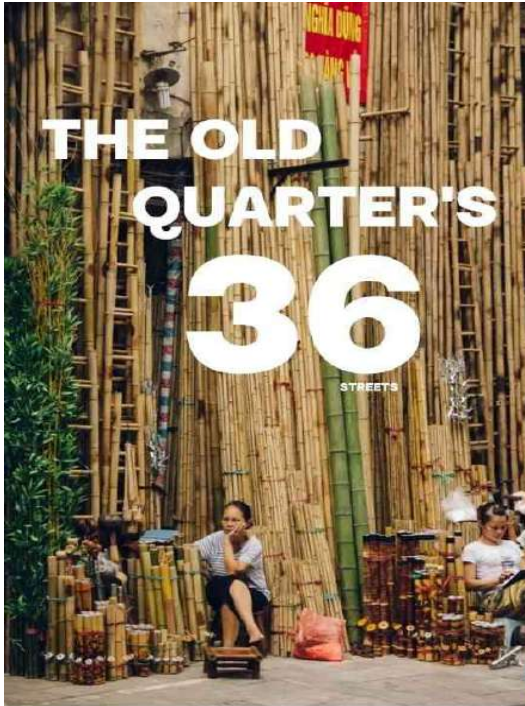
เป็นร้านของฝากที่มีเอกลักษณ์  
พบกับสินค้าที่ผลิตมาจากเยื่อ  
ไผ่ไผ่ อาทิเช่น หมอน กุญแจ  
ผ้าเช็ดตัว อิสระให้ท่านเลือกซื้อ  
สินค้าที่ระลึกและสินค้าพื้นเมือง  
ตามอัธยาศัย







**PVN10-VU** ซานออย ซาปา ฟานซิปัน ลาวไก เทียวเต็ม ไม่มีฟรีเดย์



**THE OLD  
QUARTER'S  
36**  
STREETS



**THE OLD QUARTER'S 36 STREETS ถนน 36 สาย**  
เป็นย่านที่มีสินค้าราคาถูกให้ท่านได้เลือกสรรมากมาย กระเป๋า  
เสื้อผ้า รองเท้า ของที่ระลึกต่างๆ ฯลฯ



**🍴** อีสระรับประทานอาหารเย็นตามอัธยาศัย

**ที่พักคืนที่ 3 HANOI HOTEL หรือเทียบเท่า 3 ดาว**

**DAY 4**

นำท่านถ่ายรูปหน้าสุสานโฮจิมินห์-สนามบินนอยบาย  
สนามบินสุวรรณภูมิ กรุงเทพฯ



**🍴** รับประทานอาหารเช้า #ห้องอาหารโรงแรม



**HO CHI MINH**

**สุสานโฮจิมินห์** สร้างขึ้นเมื่อปีค.ศ.1973  
ชมร่างของรัฐบาลบุรุษอาวุโส  
อดีตประธานาธิบดีโฮจิมินห์ ซึ่งได้รับการ  
อานน้ำยาเป็นอย่างดีอยู่ในโลงแก้วภายใน  
ห้องที่ควบคุมอุณหภูมิคงที่ชมบ้านพักที่  
อยู่อาศัยของท่านอดีตประธานาธิบดีโฮจิมิ  
นห์ซึ่งครั้งหนึ่งใช้เป็นศูนย์บัญชาการใน  
สงครามเวียดนาม **(นำทุกท่านถ่ายรูป  
ด้านหน้าสุสาน)**



**PVN10-VU ซานอย ซาปา ฟานซิปัน ลาวไก เทียวเต็ม ไม่มีฟรีเดย์**



**ได้เวลาอันสมควร นำทุกท่านเดินทางสู่ สนามบินฮานอย**

<b>HAN</b>	>>>	>>>	>>>	<b>BKK</b>
เที่ยวบิน		เวลาออก	ถึงจุดหมาย	
VU137		11.40	13.30	



**ฮานอย** นำท่านเดินทางกลับสู่กรุงเทพฯ (ใช้เวลาเดินทางประมาณ 2 ชั่วโมง) **สุวรรณภูมิ**



**สำคัญ การอ่านเงื่อนไขแบบท้ายโดยละเอียด**



**เพื่อประโยชน์สูงสุดของลูกค้าทุกท่าน หากชำระเงินแล้ว ทางบริษัทฯ จะถือว่าท่านยอมรับเงื่อนไขแล้วและไม่สามารถเปลี่ยนแปลงเงื่อนไขได้**

**รายการทัวร์สามารถสลับ ปรับเปลี่ยนหรืองดไปบางรายการ ได้ตามความเหมาะสม โดยไม่ต้องแจ้งให้ทราบล่วงหน้า**

อันเนื่องมาจากสภาพอากาศ เหตุการณ์ทางธรรมชาติ เหตุการณ์เมือง สภาพการจราจร สายการบิน หรือ เหตุสุดวิสัยต่างๆ ทั้งนี้จะคำนึงถึงความปลอดภัย ความเป็นไปได้ และผลประโยชน์ของผู้เดินทางเป็นสำคัญ ทางผู้เดินทางจะไม่ฟ้องร้องใดๆ อันเนื่องมาจากได้รับทราบเงื่อนไขก่อนเดินทางแล้ว บริษัท ฯ ขอสงวนสิทธิ์เริ่มและจบการให้บริการที่ สนามบินต้นทางขาไปเท่านั้น



กรณีผู้เดินทางมาจากต่างจังหวัด หรือต่างประเทศ และจะทำการสำรองตั๋วเครื่องบินหรือยานพาหนะอื่นๆ เพื่อใช้ในการเดินทางไปและกลับ ณ สนามบิน ทางบริษัท จะไม่รับผิดชอบค่าใช้จ่ายเนื่องมาจาก เป็นค่าใช้จ่ายที่นอกเหนือจากโปรแกรมทัวร์

**อัตรานี้ ไม่รวมค่าทิปคนขับรถ และไกด์ท้องถิ่นตามธรรมเนียม (ชำระทุกท่านยกเว้น การอายุไม่เกิน 2 ปี)**

**ขอเก็บค่าทิปคนขับรถ และไกด์ท้องถิ่น ณ สนามบินวันเช็กอิน ท่านละ 1,500 บาท ต่อท่าน/ทริป**

**ส่วนค่าทิปหัวหน้าทัวร์ที่ดูแลจากเมืองไทย ขึ้นอยู่กับความพึงพอใจของท่าน**





**PVN10-VU** ซานอย ซาปา ฟานซิปัน ลาวไก เทียวเต็ม ไม่มีฟรีเดย์

## ✓ อัตราค่าบริการนี้รวม



**ค่าตัวเครื่องบินโดยสารชั้นประหยัด ไป-กลับ พร้อมคณรรวมค่าภาษีสนามบิน และค่าธรรมเนียมเชื้อเพลิง**

**ยกเว้นหากมีการประกาศปรับขึ้นจากทางสายการบินจะมีการเรียกเก็บเพิ่มเติมจากท่านภายหลัง และเนื่องจากเป็นตั๋วกรุ๊ปไม่สามารถ อັทเครดที่นั่งได้ และไม่สามารถเลื่อนวันเดินทางได้ ท่านต้องไป-กลับพร้อมกรุ๊ปเท่านั้น ทั้งนี้เป็นไปตามเงื่อนไขของสายการบิน**

**น้ำหนักกระเป๋าโหลดใต้ท้อง**

**20 กิโลกรัม / 1 ท่าน**

**กระเป๋าถือขึ้นเครื่อง 1 ใบ**

**ไม่เกินท่านละ 7 กิโลกรัม**

เป็นไปตามที่สายการบินกำหนด

**ค่ารถโค้ชปรับอากาศนำเที่ยวและรับส่งตามรายการที่ระบุไว้ในโปรแกรมทัวร์**

**ค่าที่พักตามที่ระบุในรายการหรือเทียบเท่าระดับเดียวกัน (พักห้องละ 2-3 ท่าน)**

กรณีต้องการพัก 3 ท่าน ห้องขนาด TRP  
การเสริมเตียงจะเป็น **Sofa Bed** หรือ **ที่นอนพับ** ตามมาตรฐานของโรงแรมนั้น ๆ ไม่สามารถรีควอสได้ หากท่านไม่ประสงค์พักตามที่โรงแรมจัดให้ ถ้าต้องการชำระค่าบริการเพิ่มเติม เป็นห้องพักเดี่ยว และในกรณีโรงแรมนั้นๆ อยู่ในตัวเมือง แหล่งช้อปปิ้ง ห้องอาจมีขนาดเล็ก จึงไม่สามารถเสริมเตียงได้ ทางบริษัทอาจมีการจัดห้องให้ตามความเหมาะสม

กรณีต้องการพัก 2 ท่าน  
หากประเภทห้อง ที่ท่านรืควอสมาเต็ม อาทิเช่น รีควอสห้องพักเป็น TWIN หรือ DOUBLE ทางบริษัทขอสงวนสิทธิ์ในการปรับประเภทห้องพัก เป็นตามที่โรงแรมมีอยู่ โดยไม่ต้องแจ้งให้ทราบล่วงหน้า

**น้ำดื่ม**

**วันละ 1 ขวด**

ค่าธรรมเนียมเข้าชมสถานที่ตามรายการที่ระบุไว้ในโปรแกรมทัวร์

**ค่าอาหาร**

ตามรายการที่ระบุไว้ในโปรแกรมทัวร์

**ค่าเบี้ยประกันอุบัติเหตุในการเดินทางท่องเที่ยวระหว่างการเดินทาง**

**วงเงินประกันท่านละ 1,000,000 บาท**

ค่าประกันอุบัติเหตุและค่ารักษาพยาบาล คุ้มครองเฉพาะกรณีที่ได้รับอุบัติเหตุระหว่างการเดินทาง ไม่คุ้มครองถึงการสูญเสยกทรัพย์สินส่วนตัว และไม่คุ้มครองโรคประจำตัวของผู้เดินทาง



**PVN10-VU ซานอย ซาปา ฟานซิปัน ลาวไก เทียวเต็ม ไม่มีฟรีเดย์**



## อัตราค่าบริการไม่รวม



### ค่าใช้จ่ายส่วนตัวของผู้เดินทาง

ค่าโทรศัพท์, ค่าชักรีด, มินิบาร์ภายในห้องพัก  
ทีวีช่องพิเศษ และค่ายาบพาทะ ๑๘๔

ที่ไม่ได้ระบุไว้ในรายการทัวร์



- ค่าทำหนังสือเดินทาง
- ค่าวีซ่าและค่าดำเนินการยื่นขอวีซ่า

### ค่าใช้จ่ายซึ่งอยู่เหนือการควบคุมของบริษัทฯ

การนัดหยุดงาน    ความล่าช้าของสายการบิน    การประท้วง

การจลาจล

อุบัติเหตุทางธรรมชาติ

การถูกปฏิเสธไม่ให้เข้าเมืองจากเจ้าหน้าที่ตรวจคนเข้าเมือง  
และ เจ้าหน้าที่กรมแรงงานทั้งในประเทศ และ ต่างประเทศ



### ค่าน้ำหนักกระเป๋า

ที่เกินกว่าสายการบินกำหนด

หรือ

สัมภาระใหญ่กว่ามาตรฐาน



### ค่าใช้จ่ายที่เกี่ยวข้องกับ COVID-19



- ค่าประกันสุขภาพ COVID-19

### ค่าใช้จ่ายที่เกี่ยวข้องกับภาษี

- ค่าภาษีน้ำมัน ที่สายการบินเรียกเก็บเพิ่ม ภาย  
หลังที่บริษัทฯ ได้ออกขายโปรแกรมทัวร์ไปแล้ว
- ค่าภาษีมูลค่าเพิ่ม 7 % และ หัก ณ ที่จ่าย 3 %

T  
A  
X

ค่าทิปโถกด์ คนขับรถ และ โถกด์ท้องถิ่น

**1,500 บาท/ท่าน/ทริป**

(บังคับตามระเบียบธรรมเนียมของประเทศ)

**Tour Leader [TL]**

ท่านสามารถให้ทิปได้ตามความพึงพอใจของท่าน

- ค่าตรวจ ATK หรือ RT-PCR

ค่าตรวจ RT-PCR ก่อนออกเดินทาง 72 ชั่วโมง หรือ ATK 24

ชั่วโมงก่อนออกเดินทางจากประเทศไทย

การตรวจ RT-PCR ขาออกจากประเทศไทย ที่มีผลเป็นลบ ต้องตรวจก่อนเดินทางไม่เกิน 72 ชั่วโมง  
และเป็นแบบฟอร์มที่ทางผู้ให้บริการกำหนดเท่านั้น ท่านต้องยื่นผลให้กับทางบริษัท กรณีเป็นบวกหรือติดโค  
วิดต้องมีผลตรวจและใบรับรองแพทย์ใช้ในการยืนยัน เพื่อทำการย้ายวันเดินทาง หรือเก็บเครดิตการ  
เดินทาง อาจมีการเก็บค่าใช้จ่ายตามจริง ทั้งนี้ขึ้นอยู่กับนโยบายของสายการบินและบริษัทผู้ค้า และ  
ต้องมีใบรับรองผลการตรวจเป็นภาษาอังกฤษเท่านั้น



**PVN10-VU ซานอย ซาปา ฟานซิปัน ลาวไก เทียวเต็ม ไม่มีฟรีเดย์**



## เงื่อนไขการให้บริการ

### การสำรองที่นั่ง / การชำระมัดจำและชำระส่วนที่เหลือ



**กรุณาสำรองที่นั่งกรุณา ชำระเงินมัดจำท่านละ 10,000 บาท ภายใน 2-3 วัน** เพื่อสำรองสิทธิ์ในการเดินทางมิเช่นนั้น บริษัทฯ จะถือว่าท่าน ยกเลิกการเดินทางโดยอัตโนมัติ ท่านจะโดนยึดมัดจำโดยที่ท่านจะไม่สามารถเรียกร้องใดๆ คืนได้ อันเนื่องมาจากบริษัทฯ จำเป็นที่จะต้องสำรองจ่ายค่าใช้จ่ายในส่วนของการพักและตัวเครื่องบินไปก่อนหน้านั้นแล้ว หากท่านสำรองที่นั่งน้อยกว่า 30 วัน ทางบริษัทฯ เรียกเก็บยอดเต็มจำนวนทันที **หลังจากทำการจองแล้ว กรุณาเตรียมเอกสารสำหรับการเดินทางให้พร้อม เช่น หน้าพาสปอร์ตเพื่อออกตัวหรือคำขอพิเศษเพิ่มเติมต่างๆ ให้แก่พนักงานขาย และหากท่านชำระเงินเข้ามาไม่ว่าจะบางส่วนหรือทั้งหมด บริษัทฯ จะถือว่าท่านได้ยอมรับเงื่อนไขที่ระบุไว้ทั้งหมดนี้แล้ว**

### จำนวนคนในการออกเดินทาง

ทางบริษัทขอสงวนสิทธิ์ในการเรียกเก็บเงินเพิ่มเติม ยกเลิกหรือเลื่อนการเดินทางหากมีผู้เดินทาง **น้อยกว่า 20 ท่าน** ซึ่งทำให้กรุ๊ปไม่สามารถออกเดินทางได้ โดยบริษัทฯ **จะแจ้งท่านล่วงหน้าอย่างน้อย 15 วัน** ก่อนออกเดินทาง และหากไม่สามารถออกเดินทางได้ ทางบริษัทฯ ยินดีที่จะคืนเงินทั้งหมดให้ท่านหรือจัดหาทัวร์อื่นให้ท่านหากท่านต้องการ



### การรับการดูแลเป็นพิเศษ

กรณีผู้เดินทางต้องการความช่วยเหลือเป็นพิเศษ อาทิเช่น **การใช้วีลแชร์ กรุณาแจ้งบริษัทฯ อย่างน้อย 7 วันก่อนการเดินทาง** มิฉะนั้นบริษัทฯ จะไม่สามารถจัดการล่วงหน้าได้ เนื่องจากการขอใช้วีลแชร์ในสนามบินนั้น ต้องมีขั้นตอนในการขอล่วงหน้า และบางสายการบินอาจมีการเรียกเก็บค่าใช้จ่ายทั้งทางสนามบินในไทยและในต่างประเทศ ซึ่งผู้เดินทางสามารถสอบถามกับเจ้าหน้าที่ได้โดยตรงก่อนทำการจอง และหากในขณะของท่านมีผู้ต้องการดูแลพิเศษ เช่น ผู้ที่นั่งรถเข็น (Wheelchair), เด็ก, ผู้สูงอายุและผู้ที่มีโรคประจำตัวหรือไม่สะดวกในการเดินทางท่องเที่ยวในระยะเวลานานกว่า 4 - 5 ชั่วโมงติดต่อกัน ท่านและครอบครัวต้องให้การดูแลสมาชิกภายในครอบครัวของท่านเอง เนื่องจากการเดินทางเป็นหมู่คณะ หัวหน้าทัวร์มีความจำเป็นต้องดูแลคณะทัวร์ทั้งหมด



### การถูกปฏิเสธในการเข้าหรือออกประเทศ

ในกรณีที่กองการตรวจคนเข้าเมืองปฏิเสธมิให้ท่านเดินทางเข้าหรือออกประเทศ ไม่ว่าจะประเทศไทยหรือต่างประเทศก็ตาม บริษัทฯ ขอสงวนสิทธิ์ในการไม่คืนค่าทัวร์ไม่ว่าจะกรณีใดๆก็ตาม ซึ่งการตรวจคนเข้าเมืองนั้นเป็นสิทธิ์ของเจ้าหน้าที่ของรัฐของประเทศนั้นๆ และขอแจ้งให้ผู้เดินทางทราบว่าทางบริษัทฯ และมัคคุเทศก์หรือหัวหน้าทัวร์ ไม่มีสิทธิ์ที่จะช่วยเหลือใดๆ ทั้งสิ้น เพราะอำนาจการตัดสินใจเป็นของเจ้าหน้าที่ทางกองการตรวจคนเข้าเมืองโดยเด็ดขาด อนึ่ง ทางบริษัทฯ มีจุดประสงค์ที่ทำธุรกิจเพื่อการท่องเที่ยวเท่านั้น ไม่สนับสนุนให้ลูกค้าเดินทางเข้า-ออกประเทศอย่างผิดกฎหมาย และ **หนังสือเดินทางจะต้องมีอายุเหลือไม่น้อยกว่า 6 เดือนและมีหน้าแสดมปีไม่น้อยกว่า 5 หน้ากระดาษ**



### การงดเว้นการร่วมทริปบางรายการ

หากผู้เดินทางงดเว้นการร่วมทริปบางรายการในรายการใด พร้อมคณะผู้เดินทางอื่น ท่านจะไม่สามารถเรียกร้องค่าบริการใดๆ ได้ทั้งสิ้น บริษัทฯ จะถือว่าท่านประสงค์ที่จะสละสิทธิ์และไม่ร่วมเดินทางพร้อมคณะ





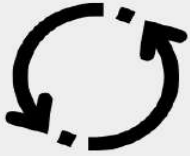
**PVN10-VU ซานอย ซาปา ฟานซิปัน ลาวไก เทียวเต็ม ไม่มีฟรีเดย์**



## เงื่อนไขการยกเลิกการจอง

**ไม่สามารถยกเลิกการเดินทางได้  
เนื่องจากเป็นราคาโปรโมชั่น**

CANCEL



**(แต่สามารถเปลี่ยนชื่อผู้เดินทางได้ 21 วัน ก่อนการเดินทาง)**

กรณีเจ็บป่วยกระทันหัน จนไม่สามารถเดินทางได้ ซึ่งจะต้องมีใบรับรองแพทย์จากโรงพยาบาลรับรอง ทางบริษัทจะทำการเลื่อนการเดินทางของท่านไปยังคณะต่อไป แต่ทั้งนี้ท่านต้องเสียค่าใช้จ่ายที่ไม่สามารถยกเลิกหรือเลื่อนการเดินทางได้ตามความเป็นจริง ในกรณีเจ็บป่วยกระทันหัน ส่วนหน้าเพียง 7 วันทำการ ทางบริษัท ขอสงวนสิทธิ์ในการคืนเงินทุกกรณี



## เงื่อนไขพิเศษเพิ่มเติมสำคัญ!!



### • เงื่อนไขการออกเดินทาง

ในแต่ละเส้นทางจะมีการกำหนดผู้เดินทางขั้นต่ำของการออกเดินทาง โดยในทัวร์นี้ **กำหนดให้มีผู้เดินทางขั้นต่ำ 15 ท่าน** หากมีผู้เดินทางไม่ถึงที่กำหนด บริษัทฯ ขอสงวนสิทธิ์ในการเพิ่มค่าทัวร์ หรือ เลื่อนการเดินทาง หรือ ยกเลิกการเดินทาง หากท่านมีไฟล์กบินภายในประเทศแต่มีได้แจ้งให้เราทราบล่วงหน้าก่อนทางบริษัทฯ จะไม่รับผิดชอบใดๆ ทั้งสิ้น ดังนั้นกรุณาสอบถามยืนยันการออกเดินทางก่อนจองไฟล์กบินภายในประเทศทุกครั้ง

### • การออกตัวโดยสารภายในประเทศ

หากท่านมีความจำเป็นจะต้องซื้อตั๋วเครื่องบินภายในประเทศ เพื่อขึ้นไปและกลับจากกรุงเทพฯ กรุณาสอบถามเที่ยวบินเพื่อยืนยันกับเจ้าหน้าที่ก่อนทำการจองและ **ขอแนะนำให้ท่านซื้อตั๋วเครื่องบินประเภทที่สามารถเลื่อนวันและเวลาเดินทางได้** อันเนื่องมาจากหากเกิดความผิดพลาดจากทางสายการบิน การล่าช้าของสายการบิน การยุบเที่ยวบินรวมกัน ตารางการเดินทางมีการเปลี่ยนแปลง ซึ่ง สายการบินพิจารณาสถานการณ์แล้วพบว่าอยู่เหนือการควบคุมของทางสายการบิน หรือจะเป็นเหตุผลเชิงพาณิชย์ หรือเป็นเหตุผลด้านความปลอดภัย ดังนั้น เหตุผลด้านความปลอดภัย เหตุผลเหล่านี้ อยู่เหนือการควบคุมของบริษัทฯ บริษัทฯ ขอสงวนสิทธิ์ที่จะไม่รับผิดชอบและไม่คืนค่าใช้จ่ายใดๆ ทั้งสิ้น อนึ่ง บริษัทฯ จะยืนยันกรุ๊ปออกเดินทางประมาณ 7 วันก่อนเดินทาง หากไม่มั่นใจกรุณาสอบถามพนักงานขายโดยตรง



### • หากกรุ๊ปคอนเฟิร์มแล้วไม่สามารถเลื่อนการเดินทางได้

หากกรุ๊ปคอนเฟิร์มเดินทางแล้วนั้น ท่านจะไม่สามารถเลื่อนการเดินทางได้ ไม่ว่าจะเปิดเหตุการณ์ใดๆ ต่อท่านก็ตาม อันเนื่องมาจาก การคอนเฟิร์มของกรุ๊ปนั้นประกอบจากตัวเลขการจองการเดินทางของท่าน หากท่านถอนตัวออก ทำให้กรุ๊ปมีค่าใช้จ่ายเพิ่มขึ้น หรืออาจทำให้กรุ๊ปไม่สามารถออกเดินทางได้ ดังนั้น ทางบริษัทฯ ขอสงวนสิทธิ์มีอนุญาตให้เลื่อนวันเดินทางใดๆ ได้ทั้งสิ้นและเก็บค่าใช้จ่ายทั้งหมดตามจำนวนเงินของราคาทัวร์

### • การชำระเงินหมายถึงการยืนยันจำนวนผู้เดินทาง ไม่สามารถปรับเปลี่ยนได้

การชำระเงินเข้ามานั้น หมายถึงท่านได้ยอมรับข้อเสนอลและยืนยันจำนวนตามที่ท่านได้จองเข้ามา หากท่านชำระเงินเข้ามาแล้วจะไม่สามารถเปลี่ยนแปลงจำนวนของผู้เดินทางได้และหากมีความจำเป็นจะต้องเปลี่ยนแปลงท่านจะยินยอมให้ทางบริษัทฯ คิดค่าใช้จ่ายที่ทางบริษัทเสียหาย รวมถึงค่าเสียเวลาในการขาย อย่างน้อยที่สุดเท่าจำนวนเงินมัดจำ ทั้งนี้ทั้งนั้นให้เป็นไปตามเงื่อนไขของบริษัทฯ



บริษัทฯ จะไม่รับผิดชอบใดๆ ทั้งสิ้น หากเกิดกรณีความล่าช้าจากสายการบิน, การยกเลิกบิน, การประท้วง, การนัดหยุดงาน, การก่อการจลาจล, ภัยธรรมชาติ, การนำสิ่งของผิดกฎหมาย ซึ่งอยู่นอกเหนือความรับผิดชอบของบริษัทฯ และ บริษัทฯ จะไม่รับผิดชอบใดๆ ทั้งสิ้น หากเกิดสิ่งของสูญหาย อันเนื่องเกิดจากความประมาทของท่าน, เกิดจากการโจรกรรม และ อุบัติเหตุจากความประมาทของนักท่องเที่ยวเอง

เลขประจำตัวผู้เสียภาษี 0105553104067 ใบอนุญาตเลขที่ 11/06310

E-mail : sanookholidaytour@gmail.com





**PVN10-VU** ซานอย ซาปา ฟานซิปัน ลาวไก เทียวเต็ม ไม่มีฟรีเดย์

## ข้อแนะนำเพิ่มเติม



### สกุลเงินเวียดนาม



ประเทศเวียดนาม สามารถใช้สกุลเงินดอง หรือ ตามสถานที่ท่องเที่ยว สามารถใช้เงินดอลลาร์ได้

อัตราแลกเปลี่ยน 600-700 ดอง = ประมาณ 1 บาท

(ขึ้นอยู่กับเรทเงิน ณ วันที่แลก)

### คำเตือน

ห้ามนำผลิตภัณฑ์ที่มีส่วนผสมของ **กัญชา กัญชง** เข้ามาใน **เวียดนาม**

สถานกงสุลใหญ่ ณ นครโฮจิมินห์ ขอแจ้งเตือนคนไทย

**ห้ามนำกัญชา กัญชง หรือ**

**ผลิตภัณฑ์ที่มีส่วนผสมของพืชชนิดดังกล่าว**

**เข้ามาในประเทศเวียดนาม**

หากตรวจสอบพบการกระทำผิดกฎหมาย จะมีโทษปรับเป็นเงิน

**5,000,000 - 500,000,000 เวียดนามด่ง**

**และจำคุกตลอดชีวิตหรือโทษสูงสุดประหารชีวิต**



### ปลั๊กไฟประเทศเวียดนาม

ไฟฟ้า 220 โวลท์เหมือนประเทศไทย แต่ปลั๊กต่างกันที่ขนาดและในแต่ละโรงแรม, มีปลั๊กแตกต่างกันแต่โดยส่วนใหญ่จะใช้ปลั๊กเหมือนประเทศไทยหากที่โรงแรมใช้ปลั๊กไม่เหมือนประเทศไทยท่านสามารถยืมได้ที่โรงแรม

**ใช้กระแสไฟฟ้า แบบ 220V. ประเภท A**



### บริการ SIM 2 FLY

อินเทอร์เน็ต

**6GB**

**ไม่ลดสปีด**

สามารถใช้งานได้ 8 วัน ราคา 399 .-

ท่านสามารถซื้อที่หน้าทิวทัศน์ได้เลย ไม่ยุ่งยาก





**PVN10-VU ซานอย ซาปา ฟานซิปัน ลาวไก เทียวเต็ม ไม่มีฟรีเดย์**

**ประกันภัยการเดินทางต่างประเทศ พลัส**  
**Global Travel Insurance Plus (GTIP)**



จำนวนวันเดินทาง (วัน) Trip Duration (Days)	เบี้ยประกันภัย (บาท) / Premium (Baht)							
	เดินทางทั่วโลก / WORLDWIDE PLUS				เดินทางในเอเชีย / ASIA PLUS			
	Basic*	Silver	Gold	Platinum	Basic*	Silver	Gold	Platinum
<b>แพคเกจเดี่ยว / Single - Trip</b>								
1-4	300	334	600	990	200	290	470	688
5-6	350	450	715	1,290	240	300	595	999
7-8	370	500	990	1,772	280	427	690	1,300
9-10	399	600	1,230	1,996	340	597	850	1,600
11-15	600	790	1,590	2,750	450	767	1,150	2,150
16-22	849	1,275	2,210	3,370	524	937	1,650	2,795
23-31	999	1,600	2,680	3,993	628	1,108	2,030	3,300
32-45	1,530	2,090	3,200	5,674	770	1,364	2,450	4,325
46-60	1,950	2,500	3,850	6,180	907	1,620	2,995	5,226
61-75	2,300	3,340	4,900	7,910	1,220	2,215	3,775	6,450
76-94	2,500	3,843	5,500	9,390	1,475	2,641	4,200	7,500
95-105	3,500	4,467	7,490	11,145	1,975	2,962	5,720	9,990
106-121	4,100	5,090	8,400	12,900	2,350	3,371	6,450	11,100
122-151	5,200	6,345	10,250	15,895	2,775	4,016	7,950	13,740
152-182	6,500	7,599	12,530	18,890	3,260	4,922	9,775	15,975
<b>แพคเกจปี / Annual Multi - Trip, max length per trip as per plan selected</b>								
Annual (max 31 days)	2,000	2,450	4,000	5,700	1,200	1,992	2,850	4,400
Annual (max 60 days)	2,500	3,120	4,800	7,400	1,600	2,591	3,700	6,400
Annual (max 90 days)	3,600	4,225	5,800	10,000	1,900	3,200	5,000	8,700
Annual (max 120 days)	5,750	6,427	9,000	13,990	2,650	4,038	7,100	12,210
Annual (max 365 days)	15,500	19,000	26,200	44,000	5,925	10,785	22,000	35,150

\* เบี้ยประกันภัยสำหรับผู้ที่อายุไม่เกิน 75 ปี รวมภาษีกรมธรรม์แล้ว / Premium shown is for insured up to 75 yrs of age includes tax and stamp.

■ สำหรับผู้ถือประกันภัยที่อายุ 76 - 85 ปี เบี้ยประกันภัยคูณ 2 ได้รับความคุ้มครองแบบทั่วโลกเบสิคหรือเอเชียบลิคเท่านั้น / For policyholders aged 76 - 85 years old, the insurance premium will be doubled for the Asia Basic plan or the Worldwide Basic Plan.

**ความคุ้มครองพิเศษ / Special Coverages**



คุ้มครองค่ารักษาสูงถึง

**5 ล้าน**  
บาท

- คุ้มครองค่ารักษาพยาบาลจากอุบัติเหตุและเจ็บป่วย
- Covers medical expenses from injuries and illness up to 5,000,000 baht.



รักษาฟัน

**16,000**  
บาท

- คุ้มครองค่ารักษาพยาบาลฟันเพื่อบรรเทาความเจ็บปวดที่ต่างประเทศ ได้ถึง 16,000 บาท
- Dental treatment cover for relief of pain up to 16,000 baht.



ไม่ต้อง  
สำรองจ่าย  
รักษาได้ทุก sw.

- คุ้มครองค่ารักษาพยาบาลทั้ง IPD, OPD
- You don't have to advance money.
- Free choice of hospital. • Covers medical expenses for inpatient and outpatient treatment.



คุ้มครอง  
กีฬาเสี่ยงภัย

- คุ้มครองเฉพาะค่ารักษาพยาบาลการบาดเจ็บจากกีฬาเสี่ยงภัย เช่น ดำน้ำ เล่นสกี เจ็ทโบ๊ท บันจี้จัมพ์

- Coverage includes medical expenses for injuries from certain high-risk sports such as diving, skiing, or bungee jumping.

คุ้มครองอายุสูงสุดถึง

**85 ปี\***



กับประกันภัยเฉพาะ  
แผน Basic เท่านั้น

- Coverage up to the age of 85 years.\*
- Remark \*76-85 years is eligible for insurance coverage only under the Basic Plan.

ช่วยเหลือ  
ฉุกเฉินทั่วโลก **24**  
hrs.

- ศูนย์ให้คำปรึกษาช่วยเหลือฉุกเฉินทางการแพทย์และการเดินทางทั่วโลก
- +66 2 569 0230
- 24 hours. Worldwide emergency call center
- +66 2 569 0230





**PVN10-VU ซานอย ซาปา ฟานซิปัน ลาวไก เทียวเต็ม ไม่มีฟรีเดย์**

หน่วย : บาท / Baht

ความคุ้มครอง / Coverage	จำนวนเงินความคุ้มครอง / Sum Insured							
	เต็มทั่วโลก / WORLDWIDE PLUS				เต็มเอเชีย / ASIA PLUS			
	Basic*	Silver	Gold	Platinum	Basic*	Silver	Gold	Platinum
1. การประกันภัยอุบัติเหตุส่วนบุคคล อ.บ.1* / Personal Accident Benefit	2,000,000	2,000,000	3,000,000	5,000,000	1,000,000	2,000,000	3,000,000	5,000,000
2. ค่ารักษาพยาบาลจากอุบัติเหตุและสุขภาพ / Medical Expenses	2,000,000	2,000,000	3,000,000	5,000,000	2,000,000	2,000,000	3,000,000	5,000,000
2.1 การรักษาพยาบาลต่อเนื่องในประเทศไทย** / Follow-up treatment in Thailand	50,000	200,000	300,000	500,000	50,000	200,000	300,000	500,000
2.2 การรับการรักษาพยาบาลครั้งแรกในประเทศไทย*** / Medical treatment in Thailand	100,000	200,000	300,000	500,000	100,000	200,000	300,000	500,000
3. การเคลื่อนย้ายฉุกเฉินและการส่งศพกลับประเทศ / Evacuation and repatriation.	2,000,000	2,000,000	3,000,000	5,000,000	2,000,000	2,000,000	3,000,000	5,000,000
4. การบริการความช่วยเหลือทางการแพทย์ฉุกเฉิน / Emergency Medical Assistance								
4.1 การเยี่ยมผู้เอาประกันภัยในต่างประเทศ / Compassionate visit	x	Actual Cost	Actual Cost	Actual Cost	x	Actual Cost	Actual Cost	Actual Cost
4.2 การส่งตัวผู้เยาว์กลับประเทศ / Return of minor	x	Actual Cost	Actual Cost	Actual Cost	x	Actual Cost	Actual Cost	Actual Cost
4.3 การค้นหา การช่วยชีวิต และการกู้ภัย / Search, rescue and recovery	250,000	250,000	250,000	250,000	250,000	250,000	250,000	250,000
5. การยกเลิกการเดินทาง / Trip cancellation	10,000	10,000	100,000	100,000	10,000	10,000	100,000	100,000
6. การลดจำนวนวันเดินทาง / Trip curtailment	x	x	100,000	100,000	x	x	100,000	100,000
7. ความสูญเสียหรือความเสียหายของสัมภาระในการเดินทาง / Loss or damage of personal baggage	10,000	10,000	50,000	50,000	10,000	10,000	50,000	50,000
8. การล่าช้าของการเดินทาง / Cover of delay								
8.1 การล่าช้าของระบบขนส่งมวลชน / Delays in means of public transport	x	2,000	10,000	20,000	x	2,000	10,000	20,000
8.2 การล่าช้าของสัมภาระ / Delayed collection of baggage	x	2,000	20,000	20,000	x	2,000	20,000	20,000
8.3 การจี้โดยสลัดอากาศ / Hijack	x	x	50,000	50,000	x	x	50,000	50,000
8.4 การพลาดต่อเที่ยวบิน / Missed connection - flight	x	2,000	10,000	20,000	x	2,000	10,000	20,000
9. การสูญหายของหนังสือเดินทาง / Loss of passport	x	x	5,000	5,000	x	x	5,000	5,000
10. ความรับผิดชอบบุคคลภายนอก / Personal legal liability	x	1,000,000	2,000,000	5,000,000	x	1,000,000	2,000,000	5,000,000
11. ความรับผิดชอบส่วนแรกสำหรับรถเช่า / Rental car excess	x	x	10,000	20,000	x	x	10,000	20,000
12. ความคุ้มครองกีฬากอล์ฟ / Golf extension	x	x	x	20,000	x	x	x	20,000
13. เงินชดเชยรายได้ระหว่างรักษาตัวในโรงพยาบาลต่างประเทศ / Overseas hospitalization benefit	x	1,000 per day max 10,000	2,000 per day max 20,000	3,000 per day max 30,000	x	1,000 per day max 10,000	2,000 per day max 20,000	3,000 per day max 30,000

หมายเหตุ / Remark

\*อ.บ. 1 หมายถึงการเสียชีวิต การสูญเสียอวัยวะ สายตา หรือทุพพลภาพถาวรสิ้นเชิงจากอุบัติเหตุ / Loss of life, dismemberment, loss of sight or total permanent disability.

\*\*ข้อ 2.1, \*\*\*ข้อ 2.2 บริษัทจะจ่ายค่าใช้จ่ายสำหรับการรักษาพยาบาลที่เกิดขึ้นในระยะเวลา 7 วันแรกนับจากเดินทางกลับถึงประเทศไทย / 2.1, 2.2 The company shall pay such costs incurred within 7 days of the return to Thailand.

