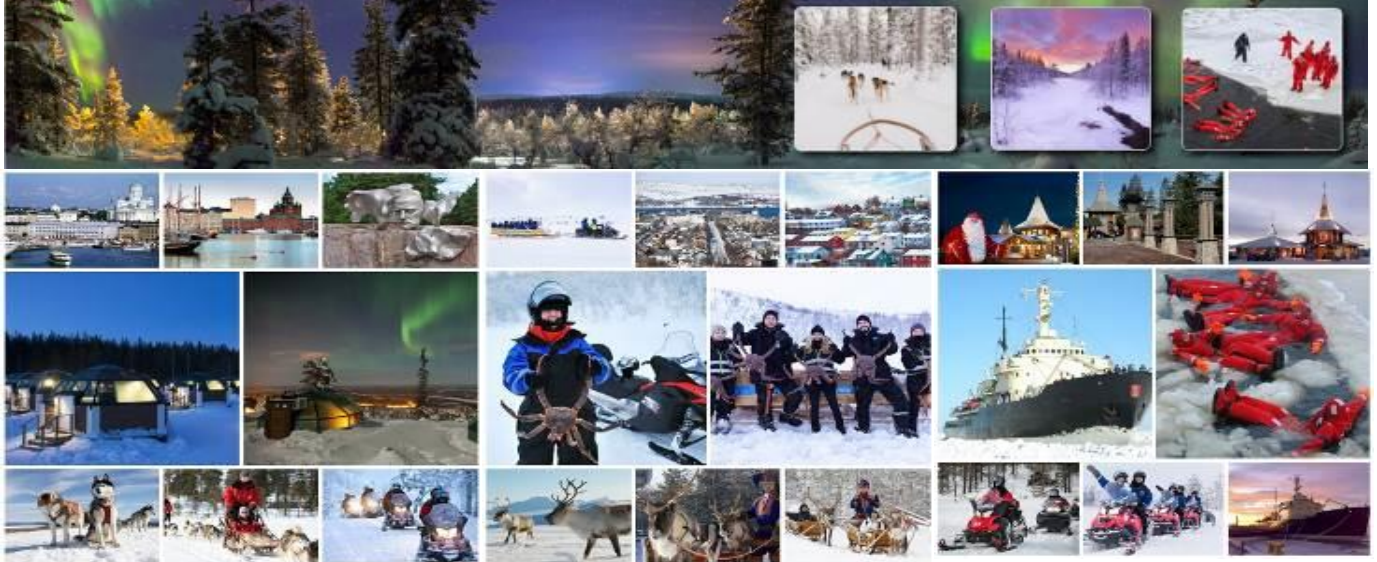




ฟินแลนด์ * เรือตัดน้ำแข็ง 9 วัน 7 คืน ล่าแสงเหนือ (เทศกาลปีใหม่ 2023)



**SNOWMOBILE * ICE BREAKER * KING CRAB SAFARI
DOGSLED * SANTA VILLAGE * KEMI * ROVANIEMI**

เดินทางโดยสายการบินฟินน์แอร์ FINNAIR



พร้อมสะสมไมล์ในเครือ ONE WORLD



สนุกกับการ “นั่งเลื่อน กวางเรนเดียร์ และเลื่อนลาก สุนัขฮัสกี” เปิดประสบการณ์อันแปลกใหม่กับการ
กิจกรรม “เรือตัดน้ำแข็ง The Arctic Ice breaker” ขับ “สโนว์โมบิล” ตะลุยทุ่งหิมะ
“นั่งเลื่อนลากจับปู้ยกษ์ King Crab” สัมผัส เชาวน์น่า แบบต้นตำหรับชาวฟินแลนด์ พักดีทานดี เหมือนเดิม

*** ออกล่าแสงเหนือโดยคนขับรถท้องถิ่นที่ชำนาญเส้นทาง ***

กำหนดการเดินทาง

16-24 ธ.ค.65 / 28 ธ.ค.65-05 ม.ค.66 / 29 ธ.ค.65-06 ม.ค.66 / 30 ธ.ค.65-07 ม.ค.66

*** รับจำนวนจำกัด เดินทางช่วงปีใหม่ที่นั่งเต็มเร็วมากค่ะ ***



ห้องพัก GLASS IGLOO มีเครื่องปรับอากาศหุ้มน้ำอุ่น อุณหภูมิจะอยู่ประมาณ 20-25 องศา เราจัดห้อง GLASS IGLOO ให้ลูกค้าทุกปี ลูกค้าทุกคนชอบมากๆ และมีตัวเรือตัดน้ำแข็งแน่นอน 100%

วันแรกของการเดินทาง (1) สนามบินสุวรรณภูมิ - เฮลซิงกิ - อีวาโล

05.00 น. สมาชิกทุกท่านพร้อมกัน ณ ท่าอากาศยานสุวรรณภูมิ อาคารผู้โดยสารขาออกระหว่างประเทศ ชั้น 4 เคาน์เตอร์ G โดยสายการบินฟินน์แอร์ โดยมีเจ้าหน้าที่บริษัทฯ คอยอำนวยความสะดวกเรื่องบัตรโดยสารและสัมภาระ

08.15 น. เhierฟ้าสู่ กรุงเฮลซิงกิ โดยสายการบินฟินน์แอร์ Finnair → เที่ยวบินที่ AY142

15.35 น. เดินทางถึง กรุงเฮลซิงกิ ประเทศฟินแลนด์ จากนั้น นำท่านต่อเครื่องสู่ เมืองอีวาโล

20.50 น. เhierฟ้าสู่ เมืองอีวาโล โดยสายการบินฟินน์แอร์ Finnair → เที่ยวบินที่ AY 609

22.35 น. เดินทางถึง เมืองอีวาโล ประเทศฟินแลนด์ หลังรับสัมภาระเรียบร้อยแล้ว นำท่านเดินทางเข้าสู่โรงแรม

ค่ำ บริการอาหารเช้า ณ โรงแรมที่พัก

พักที่: CLUB SAARISELKA HOTEL / IVALO OY HOTEL หรือระดับใกล้เคียง (1)

วันที่สองของการเดินทาง (2) อีวาโล - เคิร์เคนส - นังรอลาก สโนว์โมบิล - กิจกรรมจับปูยักษ์ KING CRAB SAFARI - บูฟเฟต์ปูยักษ์ - โรงแรมหิมะ

เช้า ☉ บริการอาหารเช้า ณ ห้องอาหารของโรงแรม

นำท่าน นังรอลากซ์ข้ามพรมแดนนอร์เวย์ สู่เมืองเคิร์เคนส (Kirkenes) ตะลุยทุ่งหิมะอันขาวโพลนต้นสนและต้นเบิร์ชที่ปกคลุมไปด้วยหิมะ ผ่านชมความงามของทะเลสาบอินริที่กลายเป็นน้ำแข็ง ข้ามพรมแดนสู่ประเทศนอร์เวย์ ท่านจะประทับใจในความงดงามมิรู้ลืม เดินทางสู่สถานี King Crab Safari



เที่ยง รับประทานอาหารกลางวัน ณ ภัตตาคาร เมนูปูยักษ์พร้อมซุปรอบอย่างเต็มอิ่ม

บ่าย ให้ท่านปรับโฉมร่างกายเข้าสู่การตะลุยหิมะ บริษัทได้จัดเตรียมอุปกรณ์กันหนาว ถุงมือ รองเท้าตะลุยหิมะไว้ให้กับทุกท่าน โดยมีเจ้าหน้าที่ (ไกด์ท้องถิ่น) คอยดูแลให้คำแนะนำ นำท่านนั่งรถเลื่อน ที่ลากโดยสโนว์โมบิล เข้าสู่ ห้องทะเลแบเรนท์ ที่กลายเป็นน้ำแข็งในช่วงฤดูหนาวสู่ จุดจับปูยักษ์ Red King Crab หรือปูยักษ์เป็นสัตว์เศรษฐกิจที่สำคัญของประเทศนอร์เวย์ แต่ละตัวจะมีน้ำหนักประมาณ 10-13 กิโลกรัม ส่วนขาที่ยาวที่สุดประมาณ 1.8 เมตร เลย์ที่เดียว ไกด์ท้องถิ่นจะแสดงกรรมวิธีการจับปูให้ทุกท่านดูและให้ทุกท่านได้ลอง





สัมผัสด้วยตัวเอง จากนั้นจะนำปูที่จับได้มาปรุงเป็นอาหารให้ทุกท่านได้ทานอย่างจุใจ(บุฟเฟต์ขาปูยักษ์+น้ำจิ้มซีฟู้ดจากเมืองไทย) จากนั้น นำท่านชม “โรงแรมหิมะ” (SNOW HOTEL) เป็นโรงแรมที่สร้างจากน้ำแข็งและหิมะ ซึ่งเปิดทำการเมื่อปี 2006 ด้านในถูกแต่งแต่งด้วยประติมากรรมน้ำแข็งและหิมะที่ท่านจะได้ตื่นตาตื่นใจไปกับความสวยงาม พร้อมมีเวลาให้ท่านเก็บภาพภายในโรงแรมน้ำแข็ง และชมความงดงามของงานประติมากรรมที่สร้างขึ้นจากน้ำแข็ง นำท่านเดินทางกลับสู่ เมืองอิวาโล่(Ivalo)

ค่า บริการอาหารค่ำ ณ โรงแรมที่พัก

พักที่: CLUB SAARISELKA HOTEL / IVALO OY HOTEL หรือระดับใกล้เคียง (1)

วันที่สามของการเดินทาง(3) อิวาโล - พิพิธภัณฑ์ชาวแลปป์ - ขับรถสโนว์โมบิล - ฟาร์มสุนัขฮัสกี้ (สุนัขลากเลื่อน)

เช้า | บริการอาหารมื้อเช้า ณ ห้องอาหารของโรงแรม

นำท่านชม “เมืองอิวาโล่” (Ivalo) เป็นเมืองเล็กๆในเขตเทศบาลเมืองอินริตั้งอยู่เหนือเส้นอาร์กติก เซอร์เคิล และเป็นเมืองรีสอร์ท ยอดนิยมของฟินแลนด์ที่นักท่องเที่ยวที่นิยมมาที่นี่ในฤดูหนาว เพื่อเล่น สโนว์บอร์ด ซึ่เลื่อนสุนัขฮัสกี้ ขับรถสโนว์โมบิล หรือ เดินป่า พายเรือแคนูในแม่น้ำ ปั่นจักรยานเสือภูเขา หรือ ตกปลาในฤดูร้อน อิวาโล่ได้รับความเสียหายอย่างหนักระหว่างสงครามแลปแลนด์ (1944-1945) โดยการถอยทัพเยอรมันที่นำโดยนายพลโลธาร์ เรนคูติก ต่อมาได้มีการบูรณะขึ้นใหม่ภายหลังสงคราม นำท่านชม “ทะเลสาบอินริ” แหล่งน้ำจืดขนาดใหญ่ และที่อยู่อาศัยของชนพื้นเมืองชาวซามิ เข้าชม “พิพิธภัณฑ์ชาวแลปป์” ชมสภาพจำลองความเป็นอยู่ของชาวแลปป์ คนท้องถิ่นพื้นเมืองที่อาศัยอยู่ในแถบขั้วโลกเหนือ กระจายอยู่ในประเทศรัสเซีย ฟินแลนด์ นอร์เวย์ และบางส่วนของสวีเดนมาเป็นเวลานาน



เที่ยง | บริการอาหารกลางวัน ณ ภัตตาคาร

บ่าย | หลังอาหาร นำท่านสนุกเพลิดเพลินกับดินแดนแห่งความสุขกลางหิมะ ให้คณะเปลี่ยนชุดกันหนาวแบบพิเศษ ซึ่งประกอบด้วย ชุดเทอร์มอล รองเท้าบู๊ต ผ้าพันคอ ถุงมือ และหมวกกันน็อก จากนั้นฟังคำแนะนำการขับขี่เพื่อความปลอดภัย สนุกสนานกับโปรแกรมที่พิเศษสุด “อาร์กติก สโนว์ซาฟารี” (Arctic Snow Safari) สัมผัสกับประสบการณ์ใหม่ ด้วยการขับ “สโนว์โมบิล” (Snowmobile) หรือเจ้าดินตะขบติดสกี โดดเด่นไปตามทุ่งหิมะ ลัดเลาะป่าน้ำแข็ง ผ่านชมทัศนียภาพของหิมะกว้างไกลสุดสายตาโดยจะมีไกด์ท้องถิ่นขับนำทางและปิดท้ายขบวน (***) ขับสโนว์โมบิล คันละสองท่าน หากต้องการขับคนเดียวจ่ายเพิ่มท่านละ 6,500 บาท / มีชุดกันหนาว ถุงมือ หมวก





นิริภัย และรองเท้าลุยหิมะเตรียมไว้บริการทุกท่าน *** จากนั้น นำท่านเดินทางเข้าชม **“ฟาร์มสุนัขฮัสกี้” (Husky Farm)** ชมความน่ารักของสุนัขพันธุ์ไซบีเรียน ฮัสกี้ ที่แสนเชื่อง และเป็นกันเองของชาวแลปป์ ฮัสกี้เป็นสุนัขพันธุ์พื้นเมืองที่มักเลี้ยงไว้ใช้ในเขตหนาว จากนั้น ให้ท่านได้สัมผัสประสบการณ์อันแปลกใหม่กับการทดลองซึ่งรถเลื่อนเทียมสุนัขก็ ที่มีไว้บริการภายในฟาร์ม **(เราใช้เท้าเกะระยะทาง 08-10 กม. ใช้เวลา ประมาณ 2 ชั่วโมง)**

ค่า บริการอาหารค่ำ ณ โรงแรมที่พัก

พักที่: CLUB SAARISELKA HOTEL / IVALO OY HOTEL หรือระดับใกล้เคียง (2)

*** ท่านสามารถเดินเล่นชมความงามของธรรมชาติได้อย่างเต็มที่ การเกิดแสงเหนือเป็นปรากฏการณ์ธรรมชาติที่ไม่สามารถคาดเดาได้ แต่มีความเป็นไปได้สูงที่จะเกิดให้เห็นในเวลากลางคืนช่วงฤดูหนาว (ก.ย.-เม.ย.) ***

วันที่สี่ของการเดินทาง (4) อิวาโร - คิททิล่า - เลวี - นั่งกระเช้าชมวิว - โรวานีเยมิ กิจกรรมล่าแสงเหนือ (Aurora Hunting)

เช้า | บริการอาหารเช้า ณ โรงแรมที่พัก

นำท่านเดินทางสู่ “เมืองคิททิล่า” (Kittila) เมืองแห่งสกีรีสอร์ท ที่มีชื่อเสียงที่สุดของฟินแลนด์ **นำท่านโดยสารกระเช้า (Levi 2000 Gondoli)** ขึ้นสู่ยอดเขาเลวีจุดชมวิวกว้างที่สุดของตัวเมือง มีเวลาให้ท่านได้สนุกสนานในบริเวณลานหิมะและเนินเขา ท่านสามารถเล่นสโนว์สเลดได้ตามอัธยาศัย



เที่ยง | บริการอาหารกลางวัน ณ ภัตตาคาร

บ่าย จากนั้น นำท่านเข้าสู่ **หมู่บ้านเลวี(Levi)** เมืองเก่าสุดแสนน่ารัก ในตัวเมืองเต็มไปด้วยร้านค้า, ร้านอาหารและร้านกาแฟ มีเวลาให้ท่านเดินเล่นเก็บภาพความสวยงามอย่างเต็มที่ **จากนั้น นำท่านออกเดินทางสู่ “เมืองโรวานีเยมิ” (Rovaniemi)** เมืองหลวงของเขตแลปแลนด์ โดยเมืองนี้ตั้งอยู่บนเส้นอาร์กติกเซอร์เคิล (Arctic Circle) พอดิอันเส้นละติจูดที่ไ้แบ่งเขตขั้วโลกเหนือกับเขตภูมิอากาศแบบอบอุ่น และเป็นเขตแดนที่สามารถมองเห็นปรากฏการณ์พระอาทิตย์เที่ยงคืนได้ในช่วงฤดูร้อนและแสงเหนือในช่วงฤดูหนาว ตัวเมืองมีแม่น้ำเคมิไหลผ่านสวยงามเป็นอย่างยิ่ง

ค่า รับประทานอาหารค่ำ ณ ภัตตาคาร

พักที่: SANTA CLAUS HOTEL//ORIGINAL SOKOS HOTEL VAAKUNA ROVANIEMI หรือระดับใกล้เคียง(3)



21.00 นำท่าน คามล่าหาแสงเหนือ (Northern lights) หรือ แสงออโรรา (Aurora borealis) เป็นปรากฏการณ์ทางธรรมชาติที่จะปรากฏในตอนกลางคืนยามที่ท้องฟ้าโปร่ง ในช่วงหน้าหนาวเท่านั้น ซึ่งแสงออโรรา (Aurora borealis) จะปรากฏเป็นแสงสีเขียวที่



พาดผ่านท้องฟ้ายามค่ำคืน *** การพบเห็นปรากฏการณ์แสงเหนือ เป็นปรากฏการณ์ทาง ธรรมชาติไม่สามารถกำหนดหรือทราบล่วงหน้าได้โอกาสที่จะได้เห็นขึ้นอยู่กับสภาพอากาศเป็นสำคัญ และ โปรแกรมอาจมีการปรับเปลี่ยนได้ตามความเหมาะสม ***

วันที่ห้าของการเดินทาง (5) โรวานีเมีย - ฟาร์มกวางเรนเดียร์ (กวางลากเลื่อน) หมู่บ้านซานตาคลอส - พักห้องกระจก (Glass Igloo)

เช้า รับประทานอาหารเช้า ณ โรงแรมที่พัก

ท่านแวะเยี่ยมชม “ฟาร์มกวางเรนเดียร์” Reindeer Farm จิบชาเบอร์รี่อุ่น ๆ ซาชิ้นชื่อของดินแดนแถบนี้ ก่อนนำท่านชมฟาร์มกวางเรนเดียร์ สัตว์ขึ้นชื่อของฟินแลนด์ โดยเฉพาะชาวแลปป์ ชนพื้นเมืองที่มักเลี้ยงไว้ใช้งานในเขตหนาว ชมความน่ารักของกวางแสนรู้ จากนั้น นำท่านได้นั่งรถเลื่อนที่ลากโดยกวางเรนเดียร์อย่างสนุกสนาน เดินทางสู่ “หมู่บ้านซานตาคลอส” (Santa Claus Village) ซึ่งชาวฟินแลนด์ได้สร้างขึ้นเพื่อระลึก ถึงลุงซานตาคลอสผู้ใจดี ให้ท่านได้ถ่ายรูปคู่กับลุงซานต้า และท่านจะได้มีโอกาสส่งโปสการ์ดให้เพื่อนๆ ของท่านจากตู้ไปรษณีย์ของซานต้า พร้อมถ่ายรูปกับพาหนะของซานตาคลอส พร้อมสนุกกับกิจกรรมมากมายในหมู่บ้านที่เต็มไปด้วยจุดถ่ายภาพที่น่ารัก *** พร้อมรับประกาศนียบัตรที่ระลึกในการเข้าเยี่ยมชมบ้านซานต้า ผู้นำรัก ณ เส้นอาร์คติก เซอร์เคิล *** อิสระทุกท่านช้อปปิ้งของที่ระลึกตามอัชฌาศัย หรือเก็บภาคน่ารักของ หมู่บ้านซานต้า ที่สำคัญอย่าลืมส่งโปสการ์ด จากบ้านซานต้า ถึงคนที่คุณรักหรือถึงตัวคุณเองเป็นที่ระลึก



เที่ยง บริการอาหารกลางวัน ณ ภัตตาคารภายในซานต้า วิลเลจ

บ่าย นำท่านเข้า พักโรงแรม GLASS IGLOO ซึ่งทุกห้องที่พัก เป็นกระจก ทำให้ท่านรู้สึกเสมือนนอนอยู่ท่ามกลางธรรมชาติจริงๆ หากโชคดี ท่านจะ **ได้เห็น** ความสวยงามของลำแสง ออโรรา Aurora ซึ่งเป็นปรากฏการณ์ ธรรมชาติ ที่เกิดขึ้นเฉพาะช่วงฤดูหนาวในบริเวณขั้วโลกเท่านั้น **มีเวลาให้ท่านเดินเล่น และทำกิจกรรมภายในโรงแรม อาทิ เชาว์น้ำ หรือ บาร์น้ำแข็ง หรือเล่นกระดานลื่น Snow sledge**



ค่ำ บริการอาหารค่ำ ณ ภัตตาคาร

พักที่: SANTA'S IGLOO ARCTIC CIRCLE หรือระดับใกล้เคียง (4)

*** ห้องพักแบบกระจกทั้งหลัง Glass Igloo มีจำนวนจำกัด และต้องจองพร้อมชำระเงินล่วงหน้ากว่า หกเดือนซึ่งทางบริษัท ขออภัยในวันมีห้องพักแน่นอน 100% ทางบริษัทฯ ได้จัดและสำรองห้องพัก Glass Igloo ให้ลูกค้ามาตลอดทุกปี ทุกท่านประทับใจกับการเข้าพักที่โรงแรมนี้ที่สุด ภายในห้องพักมีระบบปรับอากาศ ให้ความอบอุ่นอย่างเพียงพอ โดยเฉพาะ อยู่ประมาณ 20-25 องศา ท่านจะประทับใจไปกับความมหัศจรรย์ของธรรมชาติอย่างแท้จริง ท่านสามารถใช้บริการเชาว์น้ำและกิจกรรมต่างๆ ของทางโรงแรมได้อย่างเต็มที่





วันที่หกของการเดินทาง (6) โรวานีเยมิ - เคมิ - ล่องเรือตัดน้ำแข็ง (Ice breaker) ว่ายน้ำในทะเลบอทเนีย - ภัตตาคารน้ำแข็ง (Snow Experience 365) อูลู

เช้า รับประทานอาหารเช้า ณ โรงแรมที่พัก

นำทุกท่านออกเดินทางสู่ “เมืองเคมิ”(Kemi) เมืองทางทิศตะวันตกของแลปแลนด์ ซึ่งเป็นเมืองท่าเรือ จากนั้น เดินทางสู่ท่าเรือ นำท่านสัมผัสประสบการณ์อัน แปลกใหม่กับการโดยสารไปบน “เรือตัดน้ำแข็ง” (Ice Breaker Sampo Cruise) เรือตัดน้ำแข็งลำเดียวที่เปิดโอกาสให้นักท่องเที่ยวเข้าชมเรือจะล่องบนน้ำแข็งที่ปกปิดผิวทะเลหนานับเมตร ด้วยน้ำหนักกว่า 3,500 ตัน ด้วยโปรแกรมพิเศษ Journey Through The Ice ซึ่งเป็นเรือตัดน้ำแข็งที่ใช้ในฤดูหนาวของประเทศฟินแลนด์ เรือลำนี้จะทำให้น้ำแข็งแตกเป็นช่องทางเพื่อการเดินเรือสินค้าในช่วงฤดูหนาว เรือจอดข้างบนน้ำแข็งกลางทะเล มีเวลาให้ท่านได้ลงมาเดินเล่นหรือถ่ายรูปบนทะเลน้ำแข็งบอลติกหรือทดลองสวมชุดชูชีพพิเศษที่ท่าขึ้นเพื่อใช้ในการลอยตัวใน ทะเลน้ำแข็ง ที่มีอุณหภูมิต่ำกว่าศูนย์องศา ได้อย่างจุใจ พร้อมรับประกาศนียบัตรที่ระลึกการมาเยือนเรือตัดน้ำแข็ง



เที่ยง บริการอาหารมื้อกลางวัน ณ ภัตตาคาร Snow Experience 365

*** นำท่านเข้าชมภายในภัตตาคารน้ำแข็ง ซึ่งเปิดบริการตลอดทั้งปี SnowExperience365 ภายในจะมีประติมากรรมน้ำแข็งที่น่าทึ่ง ให้ท่านได้เพลิดเพลินกับเครื่องดื่มพร้อมนั่งถ่ายรูป กับโต๊ะอาหารน้ำแข็งที่ล้อมรอบด้วยรูปปั้นที่สวยงาม และแก้วที่ใช้เสิร์ฟเครื่องดื่ม จะทำจากน้ำแข็งภายใต้อุณหภูมิลบห้าถึงลบสิบองศาเซลเซียสแม้ในช่วงกลางฤดูร้อน” จากนั้น นำท่านเดินทางสู่ “เมืองอูลู” (Oulu) ท่านจะได้สัมผัสกับธรรมชาติและทุ่งหิมะอันขาวโพลน ประดูจน้ำแข็ง มีเวลาให้ท่านเลือกซื้อของที่ระลึกตามอัธยาศัย



ค่ำ บริการอาหารค่ำ ณ ภัตตาคาร

พักที่: SCANDIC OULU CITY หรือระดับใกล้เคียง (5)



วันที่เจ็ดของการเดินทาง (7) อูตุ้ - เฮลซิงกิ - ปอร์วู - โบสถ์หินเทมเปอเลียวคิโอ - โบสถ์อูซเพนสกี

เช้า รับประทานอาหารเช้า ณ โรงแรมที่พัก

09.25 น. เหมิรฟ้ากลับสู่ กรุงเทพมหานคร โดยสายการบินฟินน์แอร์ (Finn Air) เที่ยวบินที่ AY 434

10.25 น. เดินทางถึงกรุงเฮลซิงกิ เมืองหลวงของประเทศฟินแลนด์ หลังรับสัมภาระเรียบร้อยแล้ว

นำท่านเดินทางสู่ “เมืองปอร์วู” (Porvoo) เป็นเมืองที่เก่าแก่เป็นอันดับสองของประเทศฟินแลนด์ มีเอกลักษณ์อันโดดเด่นคือบ้านไม้หลากสีสวยงามที่ปลูกเรียงรายอยู่ริมแม่น้ำ เมืองที่เกิดขึ้นในช่วงยุคกลางของประเทศฟินแลนด์ เมืองเก่าปอร์วูสร้างขึ้นเมื่อปีค.ศ.1346 โดยมีวัตถุประสงค์เพื่อให้เป็นศูนย์กลางทางการค้าในศตวรรษที่ 13 ซึ่งขณะนั้นพื้นที่บริเวณนี้ยังอยู่ในการปกครองของประเทศสวีเดนอยู่

เที่ยง รับประทานอาหารกลางวัน ณ ภัตตาคาร

บ่าย นำท่านชม “เมืองเก่าปอร์วู” มีบรรยากาศของเมืองเก่าที่สวยงามและได้รับการอนุรักษ์ไว้เป็นอย่างดี ทั้งผืนป่าสีเขียว บ้านไม้ บรรดาโกดังสีแดงที่เรียงรายกันอย่างงดงาม ริมแม่น้ำปอร์วู (Porvoo River) ถนนโรยกรวด อาคารเก่าแก่ และบรรดาร้านค้าต่างๆ ที่ล้วนแต่น่ารักและมีเสน่ห์



รวมถึงโบสถ์ปอร์วู (Porvoo Cathedral) โบสถ์นิกายลูเทอแรนที่สร้างด้วยอิฐอันโด่งดังประจำเมืองนี้ ซึ่งโบสถ์นี้ถูกสร้างขึ้นในยุคกลางเช่นกัน โดยได้ชื่อว่าเป็นโบสถ์ที่เก่าแก่ที่สุดของฟินแลนด์ที่สร้างขึ้นสมัยศตวรรษที่ 15 และมีบางส่วนของโบสถ์ที่มีอายุเก่าแก่มากตั้งแต่ศตวรรษที่ 13 นำทุกท่านเดินทางกลับ “กรุงเฮลซิงกิ” (Helsinki) นครหลวงของประเทศฟินแลนด์ ซึ่งมีสถาปัตยกรรมแบบ ผสมผสานระหว่างสวีดิชและรัสเซีย เจ้าของสมญานาม “ริดาสาวแห่งทะเลบอลติก” เข้าชม “โบสถ์หินเทมเปอเลียวคิโอ” (Temppeliaukio Church) ที่สร้างขึ้นโดย การขุดเจาะในซอกหินแกรนิตขนาดมหึมา หากท่านได้เห็นภาพถ่ายทางอากาศ โบสถ์หินแห่งนี้จะมีรูปร่างคล้ายจานบิน โบสถ์ซึ่งออกแบบโดยสองพี่น้องตัวโม่และดีโม่ ในปี ค.ศ.1969 มีการตกแต่งแบบทันสมัยพร้อมระบบเสียงที่ดี ต่อจากนั้น เยี่ยมชมวิหาร Uspensky ของศาสนาคริสต์นิกายออร์ทอดอกซ์ที่งดงามด้วยลักษณะสถาปัตยกรรมแบบรัสเซีย



ค่ำ รับประทานอาหารค่ำ ณ ภัตตาคาร

พักที่: SCANDIC GRAND MARINA // SOKOS HOTEL PRESIDENTTI หรือระดับใกล้เคียง (6)



วันที่แปดของการเดินทาง (8) เฮลซิงกิ - อนุสาวรีย์ซิบิลิอุส - จัตุรัสรัฐสภา - ตลาดนัดริมทะเล ช้อปปิ้ง ย่าน ESPLANADI - สนามบินเฮลซิงกิ

เช้า รับประทานอาหารเช้า ณ โรงแรมที่พัก

หลังอาหาร นำท่านชม “อนุสาวรีย์ซิบิลิอุส” (Sibelius) คีตกวีเอกชาวฟินน์ ผู้แต่งเพลงฟินแลนด์ที่สวนสาธารณะ
เวลล์ นำท่านชม “ตลาดนัดริมทะเล” (Market Square) ที่มีชื่อเสียง
นอกจากจะเป็นตลาดย่านใจกลางเมืองที่ขายของที่ระลึกแก่นักท่องเที่ยว แหล่งขายปลานานาชนิด อาหารผลไม้ และดอกไม้แล้ว
ยังเป็นที่ตั้งสถานที่สำคัญ อาทิ ทำเนียบประธานาธิบดี, ศาลากลาง
จากนั้น นำชม “จัตุรัสรัฐสภา” (Senate Square) ซึ่งเป็นที่ตั้งของ
อนุสาวรีย์พระเจ้าอเล็กซานเดอร์และมหาวิหารใหญ่ นิคาयरูเธอรัน



เที่ยง รับประทานอาหารกลางวัน ณ ภัตตาคาร

บ่าย อิสระทุกท่านช้อปปิ้งใน “ย่านถนนเอสปลานาดิ” (Esplanadi) ที่สอง
ข้างทางเต็มไปด้วยอาคารสไตล์ฟินนิชผสมสวีดิช เรียงรายไปด้วย
สินค้าดีไซน์ชื่อดัง รวมถึงห้างสต็อคมาน (Stockmann) อิสระให้ท่านได้
เลือกซื้อ สินค้าแบรนด์เนมและสินค้าพื้นเมืองตามอัชฌาศัย ได้เวลาสมควร นำท่านเดินทางสู่ ท่าอากาศยานเฮลซิงกิ



16.35 น. เหมิรฟ้ากลับสู่กรุงเทพฯ สุวรรณภูมิ โดยสายการบินฟินน์แอร์ (Finnair) เที่ยวบินที่ AY 434

วันที่เก้าของการเดินทาง (9) สนามบินสุวรรณภูมิ

09.15 น. เดินทางถึงสนามบินสุวรรณภูมิ โดยสวัสดิภาพ และความประทับใจ

***** หมายเหตุ...โปรแกรมการเดินทางอาจเปลี่ยนแปลงได้ตามความเหมาะสม เนื่องจากสภาพ ลม ฟ้า อากาศ, การล่าช้าอันเนื่องมาจากสายการบิน และสถานการณ์ในต่างประเทศที่ทางคณะเดินทางในขณะนั้น เพื่อความปลอดภัยในการเดินทาง โดยบริษัทฯ ได้มอบหมายให้ หัวหน้าทัวร์ผู้นำทัวร์ มีอำนาจตัดสินใจ ณ ขณะนั้นทั้งนี้การตัดสินใจ จะคำนึงถึงผลประโยชน์ของหมู่คณะเป็นสำคัญ เมื่อท่านทำการจองและชำระเงินมัดจำแล้ว บริษัทฯ ถือว่าท่านได้ยอมรับเงื่อนไขของทางบริษัทฯ แล้ว**



อัตราค่าบริการ รวมค่าวีซ่า ค่าทิปพนักงานขับรถ

วันเดินทาง	ผู้ใหญ่พัก ห้องละ 2 ท่าน	เด็กอายุต่ำกว่า 12 ปี พักกับผู้ใหญ่ 1 ท่าน	เด็กอายุต่ำกว่า 12 ปีพักกับ ผู้ใหญ่ 2 ท่าน (เสริมเตียง)	พักเดี่ยว เพิ่มท่านละ
16-24 ธ.ค.65	175,900	175,900	175,900	45,900
28 ธ.ค.-05 ม.ค.66	175,900	175,900	175,900	45,900
29 ธ.ค.65-06 ม.ค.66	175,900	175,900	175,900	45,900
30 ธ.ค.65-07 ม.ค.66	188,900	188,900	188,900	45,900

*** คุณลูกค้าต้องการที่นั่งบนเครื่องบินชั้นพรีเมียม หรือ ชั้นธุรกิจกรุณาติดต่อแผนกขาย ***

อัตราบริการนี้รวม

- ค่าตั๋วเครื่องบินไป-กลับ กรุงเทพฯ-เฮลซิงกิ-กรุงเทพฯ (และไฟล์ทภายในประเทศ)
- ค่ารถปรับอากาศนำเที่ยวตามระบุไว้ในรายการ พร้อมคนขับรถที่ชำนาญเส้นทาง กฎหมายในยุโรปไม่อนุญาตให้คนขับรถเกิน 12 ชม./วัน
- โรงแรมที่พักตามระบุหรือเทียบเท่าในระดับเดียวกัน ราคาโรงแรมจะปรับขึ้น 3-4 เท่าตัว หากวันเข้าพักตรงกับงานเทศกาลหรือการประชุมต่างๆ อันเป็นผลที่ทำให้ต้องมีการปรับเปลี่ยนย้ายเมือง โดยคำนึงถึงความเหมาะสมเป็นหลัก
- ค่าธรรมเนียมในการยื่นวีซ่ายุโรปหรือกลุ่มเชงเก้นวีซ่า และค่าธรรมเนียมวีซ่า ทางสถานทูตไม่คืนให้ท่านไม่ว่าท่านจะผ่านการพิจารณาหรือไม่ก็ตาม
- ค่าอาหารที่ระบุในรายการ ให้ท่านได้ลิ้มรสกับอาหารท้องถิ่นในแต่ละประเทศ
- ค่าบริการนำทัวร์โดยหัวหน้าทัวร์ผู้มีประสบการณ์นำเที่ยวให้ความรู้ และคอยดูแลอำนวยความสะดวกตลอดการเดินทาง
- ค่าประกันสุขภาพและอุบัติเหตุในการเดินทางวงเงินท่านละ **3,000,000 บาท** (ขึ้นอยู่กับเงื่อนไขกรมธรรม์) **ในกรณีท่านอายุเกิน 75 ปี ท่านต้องซื้อประกันเพิ่ม**
- ค่าทิปพนักงานขับรถและพนักงานบริการ ระหว่างการท่องเที่ยวในยุโรป
- ค่าทิปพนักงานยกกระเป๋า ณ โรงแรมที่พัก

อัตราบริการนี้ไม่รวม

- ❖ ค่าภาษีมูลค่าเพิ่ม 7 % และค่าภาษีหัก ณ ที่จ่าย 3 %
- ❖ ค่าใช้จ่ายส่วนตัว อาทิ ค่าโทรศัพท์ , ค่าซักรีด , ค่าเครื่องดื่มและอาหารนอกเหนือจากที่ระบุในรายการ
- ❖ ค่าฝากฝังของภาน้ำมันที่ทางสายการบินแจ้งเปลี่ยนแปลงกะทันหัน
- ❖ **ค่าทิปหัวหน้าทัวร์ วันละ 100 บาท / ท่าน / วัน (หากท่านประทับใจในการบริการ)**

*** สายการบินฟินน์แอร์ จำกัดกระเป๋าที่ใช้โหลดได้ต้องเครื่องได้เพียง 1 ชิ้นเท่านั้น **น้ำหนักไม่เกิน 23 กิโลกรัม (สูงไม่เกิน 158 เซนติเมตร) และกระเป๋าถือขึ้นเครื่อง 1 ชิ้น น้ำหนักไม่เกิน 8 กิโลกรัม (ขนาดไม่เกิน 45 x 25 เซนติเมตร) *****

<https://www.finnair.com/int/gb/information-services/baggage/checked-baggage>



เงื่อนไขการสำรองที่นั่ง และการชำระเงิน

- **กรุณาจองล่วงหน้าพร้อมชำระงวดแรก 80,000 บาท** ก่อนการเดินทาง พร้อมแฟกซ์สำเนาหน้าหนังสือเดินทาง Passport มายังบริษัท และค่าใช้จ่ายส่วนที่เหลือกรุณาชำระก่อนการเดินทางไม่น้อยกว่า **20 วัน** มิฉะนั้นจะถือว่าท่านยกเลิกการเดินทาง
- บริษัทฯ ขอสงวนสิทธิ์ยกเลิกการเดินทางก่อนล่วงหน้า 10 วัน ซึ่งจะเกิดขึ้นได้ก็ต่อเมื่อไม่สามารถทำวีซ่าได้อย่างน้อย 15 ท่าน และหรือ ผู้ร่วมเดินทางในคณะไม่สามารถผ่านการพิจารณาวีซ่าได้ครบ 15 ท่าน ซึ่งในกรณีนี้ ทางบริษัทฯ ยินดีคืนเงินให้ทั้งหมดหักค่าธรรมเนียมวีซ่า หรือจัดหาคณะทัวร์อื่นให้ ถ้าท่านต้องการ
- บริษัทฯ ขอสงวนสิทธิ์ที่จะเปลี่ยนแปลงรายละเอียดบางประการในทัวร์นี้ เมื่อเกิดเหตุจำเป็น สุดวิสัย จนไม่อาจแก้ไขได้ และจะไม่รับผิดชอบใดๆ ในกรณีที่สูญหาย สูญเสียหรือได้รับบาดเจ็บ ที่นอกเหนือความ รับผิดชอบของหัวหน้าทัวร์และเหตุสุดวิสัยบางประการเช่น การนัดหยุดงาน ภัยธรรมชาติ การจลาจล ต่างๆ
- เนื่องจากรายการทัวร์นี้เป็นแบบเหมาจ่ายเบ็ดเสร็จ หากท่านสละสิทธิ์การใช้บริการใดๆตามรายการ หรือถูกปฏิเสธการเข้าและออกประเทศไม่ว่าในกรณีใดก็ตาม ทางบริษัทฯ ขอสงวนสิทธิ์ไม่คืนเงินในทุกกรณี
- เมื่อท่านได้ชำระเงินมัดจำหรือทั้งหมด ไม่ว่าจะเป็นการชำระผ่านตัวแทนของบริษัทฯ หรือชำระโดยตรงกับทางบริษัทฯ ทางบริษัทฯ จะขอถือว่าท่านรับทราบและยอมรับในเงื่อนไขต่างๆของบริษัทฯ ที่ได้ระบุไว้โดยทั้งหมด

หมายเหตุ

- บริษัทฯ จะทำการยืนยันวีซ่าของท่านก็ต่อเมื่อในขณะมีผู้สำรองที่นั่งครบ 15 ท่าน และได้รับคิวการตอบรับจากทางสถานทูต เนื่องจากบริษัทฯ จะต้องใช้เอกสารต่างๆที่เป็นกรุปในการยื่นวีซ่า อาทิ ตัวเครื่องบิน, ห้องพักที่ได้รับการยืนยันมาจากทางยุโรป ,ประกันการเดินทาง ฯลฯ ทางท่านจะต้องรอให้คณะครบ 15 ท่าน จึงจะสามารถยื่นวีซ่าให้กับทางท่านได้อย่างถูกต้อง
- หากในช่วงที่ท่านเดินทางคิววีซ่ากรุปในการยื่นวีซ่าเต็ม ทางบริษัทฯ ต้องขอสงวนสิทธิ์ในการยื่นวีซ่าเดี่ยว ซึ่งทางท่านจะต้องเดินทางมายื่นวีซ่าด้วยตัวเอง ตามวัน และเวลานัดหมายจากทางสถานทูต โดยมีเจ้าหน้าที่ของบริษัทฯ คอยดูแล และอำนวยความสะดวก
- เอกสารต่างๆที่ใช้ในการยื่นวีซ่าท่องเที่ยวทวีปยุโรป ทางสถานทูตเป็นผู้กำหนดออกมา มิใช่บริษัททัวร์เป็นผู้กำหนด ท่านที่มีความประสงค์จะยื่นวีซ่าท่องเที่ยวทวีปยุโรป กรุณาจัดเตรียมเอกสารให้ถูกต้อง และครบถ้วนตามที่สถานทูตต้องการ เพราะจะมีผลต่อการพิจารณาวีซ่าของท่าน บริษัทฯทัวร์เป็นแต่เพียงตัวกลาง และอำนวยความสะดวกในการยื่นวีซ่าเท่านั้น มิได้เป็นผู้พิจารณาว่าวีซ่าให้กับทางท่าน

กรณีวีซ่าที่ท่านยื่นไม่ผ่านการพิจารณา และคณะสามารถออกเดินทางได้ ท่านจะต้องเสียค่าใช้จ่ายจริงที่เกิดขึ้นดังต่อไปนี้

- ค่าธรรมเนียมการยื่นวีซ่าและค่าดำเนินการ ตามจริง ทางสถานทูตจะไม่คืนค่าธรรมเนียมใดๆทั้งสิ้นแม้ว่าจะผ่านหรือไม่ผ่านการพิจารณา
- ค่ามัดจำตัวเครื่องบิน หรือตัวเครื่องบินที่ออกมาจริง ณ วันยื่นวีซ่า ซึ่งตัวเป็นเอกสารที่สำคัญในการยื่นวีซ่า หากท่านไม่ผ่านการพิจารณา ตัวเครื่องบินถ้าออกตัวมาแล้วจะต้องทำการ REFUND โดยจะมีค่าธรรมเนียมที่ท่านต้องถูกหักบางส่วน และ



ส่วนที่เหลือจะคืนให้ท่านภายใน 45-60 วัน(ตามกฎหมายของแต่ละสายการบิน) ถ้ายังไม่ออกตัวท่านจะเสียแต่ค่ามัดจำตัวตามจริงเท่านั้น

- **ค่าห้องพักในทวีปยุโรป** ถ้าคณะออกเดินทางได้ และท่านไม่ผ่านการพิจารณาวีซ่า ตามกฎหมายท่านจะต้องคืนค่ามัดจำห้องพักใน 2 คืนแรกของการเดินทางหากท่านไม่ปรากฏตัวตามวันที่เข้าพัก ทางโรงแรมจะต้องยึดค่าห้องพัก 100% ในทันที ทางบริษัทจะแจ้งให้ท่านทราบ และมีเอกสารชี้แจงให้ท่านเข้าใจ
- **หากท่านผ่านการพิจารณาวีซ่า แล้วยกเลิกการเดินทางทางบริษัทขอสงวนสิทธิ์ในการยึดค่าใช้จ่ายทั้งหมด 100%**
- **ทางบริษัทเริ่มต้น และจบ การบริการ ที่สนามบินสุวรรณภูมิ** กรณีท่านเดินทางมาจากต่างจังหวัด หรือต่างประเทศ และจะสำรองตั๋วเครื่องบิน หรือพาหนะอย่างหนึ่งอย่างใดที่ใช้ในการเดินทางมาสนามบิน ทางบริษัทจะไม่รับผิดชอบค่าใช้จ่ายในส่วนนี้ เพราะเป็นค่าใช้จ่ายที่นอกเหนือจากโปรแกรมการเดินทางของบริษัท ฉะนั้นท่านควรจะให้กรุป FINAL 100% ก่อนที่จะสำรองยานพาหนะ

เงื่อนไขการยกเลิก

1. ยกเลิกก่อนการเดินทาง 30 วัน – คืนค่าใช้จ่ายทั้งหมด ยกเว้นกรุปที่เดินทางช่วงวันหยุด หรือเงินค่ามัดจำที่ต้องการันตีที่นึ่งกับสายการบิน หรือ กรุปที่มีการการันตีค่ามัดจำที่หักโดยตรงหรือ โดยการผ่านตัวแทนในประเทศ หรือต่างประเทศและไม่อาจขอคืนเงินได้ (ค่าใช้จ่ายตามความเป็นจริง) ([ค่าห้อง Glass Igloo และค่าเรือตัดน้ำแข็งไม่สามารถริฟื้นได้ ค่าใช้จ่ายประมาณ 40,000](#))
2. ยกเลิกก่อนการเดินทาง 15 – 29 วันขึ้นไป – เก็บค่าใช้จ่าย 50 % ของราคาทัวร์
3. ยกเลิกก่อนการเดินทาง 1 – 15 วัน – เก็บค่าบริการทั้งหมด 100 %



เอกสารที่ใช้ประกอบการยื่นวีซ่า VISA ทุกท่านต้องมาโชว์ตัวพร้อมสแกนนิ้วมือ

- หนังสือเดินทาง (ตัวจริง) ที่เหลืออายุใช้งานไม่ต่ำกว่า 6 เดือน และมีหน้าหนังสือเดินทางว่างอย่างน้อย 3 หน้า
- รูปถ่ายสี ฉากหลังเป็นสีขาวทึบ ขนาด 1.5 x 2 นิ้ว จำนวน 3 รูป (ต้องถ่ายไว้ไม่เกิน 6 เดือน) หน้าตรง ไม่สวมแว่นตา ไม่ยิ้มเห็นฟัน ขึ้นอยู่กับประเทศที่จะเดินทาง (สถานทูตไม่รับรูปที่ปริ้นจากคอมพิวเตอร์)
- สำเนาบัตรประชาชน 1 ชุด
- สำเนาทะเบียนบ้าน 1 ชุด
- สำเนาทะเบียนสมรสหรือทะเบียนหย่า / สำเนาใบมรณะบัตร / สำเนาใบเปลี่ยนชื่อ-สกุล / เอกสารเพิ่มเติมอื่นๆ (ถ้ามี)
- หลักฐานแสดงสถานะการทำงาน 1 ชุด
 - **กรณีเจ้าของกิจการ/ค้าขาย** : หลักฐานทางการค้า เช่น สำเนาใบรับรองจากกระทรวงพาณิชย์หรือใบทะเบียนการค้า ที่มีชื่อผู้เดินทาง หรือ สำเนาใบเสียภาษี (ภพ.20) อายุย้อนหลังไม่เกิน 3 เดือน (นับจากเดือนที่จะเดินทาง)
 - **กรณีข้าราชการ/พนักงาน/ผู้ถือหุ้น** : หนังสือรับรองการทำงานจากหน่วยงานเป็นภาษาอังกฤษ (ตัวจริง) ระบุตำแหน่งเงินเดือน และวันเริ่มงาน อายุย้อนหลังไม่เกิน 1 เดือน (นับจากเดือนที่จะเดินทาง) พร้อมสลิปเงินเดือน ย้อนหลัง 3 เดือน
 - **กรณีนักเรียนและนักศึกษา** : หนังสือรับรองการเป็นนักเรียนหรือนักศึกษาเป็นภาษาอังกฤษ (ตัวจริง) จากสถาบันที่ศึกษาอยู่ อายุย้อนหลังไม่เกิน 1 เดือน (นับจากเดือนที่จะเดินทาง)
 - **กรณีอาชีพอิสระ/ธุรกิจส่วนตัว** : หนังสือรับรองตนเองเป็นภาษาอังกฤษ (ตัวจริง) โดยระบุประเภทกิจการ สถานที่ตั้งกิจการ และรายได้

*** จดหมายรับรองการทำงาน/นักเรียนให้ระบุ TO WHOM IT MAY CONCERN (ไม่ต้องระบุสถานทูต) ***

- เอกสารทางการเงิน (สถานทูตจะรับพิจารณาบัญชีออมทรัพย์เป็นอันดับแรกและไม่รับพิจารณาบัญชีกระแสรายวัน)

1. หนังสือแสดงการเคลื่อนไหวทางบัญชี (Bank Statement) (ตัวจริง) ของบัญชีออมทรัพย์ ย้อนหลัง 6 เดือน โดยต้องมีเลขที่บัญชีระบุอยู่ทุกหน้า แต่ในกรณีที่ยอดเงินในบัญชีออมทรัพย์ไม่ถึง 6 หลัก สามารถแนบ Statements หรือสำเนาสมุดบัญชีฝากประจำเพิ่มเติมในการยื่นได้
2. หนังสือรับรองจากธนาคาร (Bank Guarantee) (ตัวจริง) ในการออกจดหมายรับรองกรุณาระบุคำว่า **TO WHOM IT MAY CONCERN** แทนการใช้ชื่อแต่ละสถานทูต (เนื่องจากประเทศในยุโรปเข้าร่วมกลุ่มยูโร โซน) และกรุณาสะกดชื่อให้ตรงกับหน้าพาสปอร์ต และหมายเลขบัญชีเล่มเดียวกับ Statement ที่ท่านจะใช้ยื่นวีซ่า (ใช้เวลาดำเนินการขอประมาณ 3-5 วันทำการ) โดยต้องทำแยกกัน ระบุตามชื่อผู้เดินทาง 1 ท่าน / 1 ฉบับ

*** ในกรณีเป็น บิดา/มารดา/บุตร, สามเณร/ภรรยา และญาติ (สามารถรับรองค่าใช้จ่ายให้กันได้ โดยการใช้นหนังสือรับรองจากธนาคาร) ***

กรณีอายุต่ำกว่า 20 ปี ใช้เอกสารเพิ่มเติมดังนี้

- สำเนาสูติบัตร
- กรณีเด็กไม่ได้เดินทางพร้อมกับบิดาหรือมารดาใช้เอกสารเพิ่มเติมดังนี้
 - **เด็ก เดินทางกับบุคคลอื่น** บิดาและมารดาต้องทำหนังสือแสดงความยินยอม ซึ่งออกให้โดยที่ว่าการเขตหรืออำเภอเท่านั้น และให้ระบุว่า ยินยอมให้เดินทางกับใคร มีความสัมพันธ์อย่างไรกับครอบครัว



- **เด็ก เดินทางกับบิดา** มารดาต้องทำหนังสือแสดงความยินยอมซึ่งออกให้โดยที่ว่าการเขตหรืออำเภอเท่านั้น และให้ระบุว่า มารดายินยอมให้เดินทางกับบิดา (ระบุชื่อบิดา)
- **เด็ก เดินทางกับมารดา** บิดาต้องทำหนังสือแสดงความยินยอมซึ่งออกให้โดยที่ว่าการเขตหรืออำเภอเท่านั้น และให้ระบุว่า บิดายินยอมให้เดินทางกับมารดา (ระบุชื่อมารดา)

***** กรุณาเตรียมเอกสารตัวจริงทั้งหมดไป ในวันที่สแกนลายนิ้วมือด้วย *****
*****สถานทูตอาจมีการขอเอกสารอย่างอื่นเพิ่มเติม ตามดุลพินิจของสถานทูต อย่างกะทันหัน จึงขอความกรุณาเตรียมเอกสารเพิ่มเติมให้ครบถ้วน ตามที่สถานทูตขอ เพื่อความสะดวกในการพิจารณาอนุมัติ ออกวีซ่าสำหรับสถานทูต *****

- **การบิดเบือนข้อเท็จจริงประการใดก็ตามอาจจะถูกระงับมิให้เดินทางเข้าประเทศในกลุ่มชงเก้นเป็นการถาวร** และถึงแม้ว่าท่านจะถูกปฏิเสธวีซ่าสถานทูตไม่คืนค่าธรรมเนียมที่ได้ชำระไปแล้วและหากต้องการขอยื่นคำร้องใหม่ก็ต้องชำระค่าธรรมเนียมใหม่ทุกครั้ง
- **หากสถานทูตมีการสุ่มเรียกสัมภาษณ์บางท่าน ทางบริษัทฯขอความร่วมมือในการเชิญท่านไปสัมภาษณ์ตามนัดหมายและโปรดแต่งกายสุภาพ** ทั้งนี้ทางบริษัทฯ จะส่งเจ้าหน้าที่ไปอำนวยความสะดวก และประสานงานตลอดเวลาและหากสถานทูตขอเอกสารเพิ่มเติมทางบริษัทฯใคร่ขอรบกวนท่านจัดส่งเอกสารดังกล่าวเช่นกัน
- **กรณีที่ท่านยกเลิกการเดินทางภายหลังจากได้วีซ่าแล้ว ทางบริษัทฯขอสงวนสิทธิ์ในการแจ้งสถานทูตยกเลิกวีซ่าของท่าน** เนื่องจากการขอวีซ่าในแต่ละประเทศจะถูกบันทึกไว้เป็นสถิติในนามของบริษัทฯ
- **ทางสถานทูตจะรับพิจารณาเฉพาะท่านที่มีเอกสารพร้อม และมีความประสงค์ที่จะเดินทางไปท่องเที่ยวยังประเทศตามที่ระบุเท่านั้น** การปฏิเสธวีซ่าอันเนื่องมาจากหลักฐานในการขอขึ้นวีซ่าปลอมหรือผิดวัตถุประสงค์ในการยื่นขอวีซ่าท่องเที่ยวทางบริษัทฯ ขอสงวนสิทธิ์ในการคืนเงิน โดยจะหักค่าใช้จ่ายที่เกิดขึ้นจริงและจะคืนให้ท่านหลังจากทัวร์ออกเดินทางภายใน 30 วัน โปรแกรมการเดินทางอาจเปลี่ยนแปลงได้ตามความเหมาะสม ทั้งนี้จะคำนึงถึงประโยชน์และความปลอดภัยของผู้เดินทางเป็นหลัก

***** Finland – Ice Breaker 9 Days *****