



เซี่ยงไฮ้-หางโจว-ซูโจว-อู๋ซี 5 วัน





วันแรกของการเดินทาง

กรุงเทพ-สนามบินสุวรรณภูมิ-เชียงใหม่-ถนนคนเดินนานกิง

- 07.00 น. สมาชิกทุกท่านพร้อมกัน ณ ท่าอากาศยานสุวรรณภูมิ อาคารผู้โดยสารขาออกระหว่างประเทศชั้น 4
- 10.35 น. เhierฟ้าสู่เชียงใหม่...โดยสายการบินไทย Thai Airways International → เที่ยวบินที่ **TG664** (บินตรง)
- 15.30 น. เดินทางถึงสนามบินผู้ต่ง Phutong International Airport มหานครเชียงใหม่ หลังผ่านการตรวจคนเข้าเมือง เรียบร้อยแล้ว นำท่านไปเดินเที่ยวชมบรรยากาศยามเย็นที่ ถนนคนเดินนานกิง อิสระให้ท่าน “ ซ้อปิ้งย่านถนนนานกิง ” ถนนสายนี้เป็นย่านซ้อปิ้งเก่าแก่ที่สุดของเชียงใหม่แห่งนี้เปรียบเสมือนย่านลีลมของเมืองไทย และคล้ายถนนออร์ชาร์ดของเมืองสิงคโปร์ ถนนนี้มีความยาวถึง 5 กม ซ้อขายกันคึกคักตั้งแต่ทศวรรษ 1920 ตั้งอยู่ฝั่งซู้จินพื้นที่ยาวตั้งแต่ฝั่งตะวันตกของ “ เดอะบุนด์ ” The Bund ไปจนถึง “People Square” เป็นแหล่งซ้อปิ้งสินค้าแบรนด์เนมจากทั่วโลก และพอลถึงช่วงเทศกาลสำคัญ ๆ อย่างเช่น ปีใหม่ , ตรุษจีน และคริสต์มาส ชาวเชียงใหม่และนักท่องเที่ยวจะมารวมตัวกันฉลองความสุขสันต์บนถนนสายนี้

ค่ำ **🍷 บริการอาหารมือค้ำ ณ ภัตตาคาร เมนู Buffet Seafood Hotpot**

ที่พัก **Harbour Plaza Metropolitan Shanghai หรือเทียบเท่าระดับ 4 ดาว**



วันที่สองของการเดินทาง

เชียงใหม่-หมู่บ้านโบราณจูเจียเจียว -หางโจว-ล่องเรือชมทะเลสาบซี้หู หมู่บ้านไบช่าบ่อมังกร-ชมโซ่วราชวงศ์ซ่งอันตระการตา

เช้า **🍷 บริการอาหารมือเช้า ณ ห้องอาหารของโรงแรม**

หลังอาหารเช้า / นำคณะออกเดินทางสู่ หมู่บ้านโบราณจูเจียเจียว มีฉายาว่า เวนิซตะวันออกแห่งเมืองเชียงใหม่ เป็นอีกหนึ่งย่านเก่าริมน้ำที่มีชื่อเสียงในเชียงใหม่ มีประวัติศาสตร์ยาวนานกว่า 1700 ปี ซึ่งพื้นที่ทั้งหมดได้รับการอนุรักษ์ไว้เป็นอย่างดี จุดเด่นของเมืองโบราณแห่งนี้คือพื้นที่ด้านในนั้นมีแม่น้ำหลากหลายสายเชื่อมโยงไปยังพื้นที่ต่างๆ โดยรอบ ทำให้มีบรรยากาศที่สวยงามและร่มรื่น ซึ่งกิจกรรมสำหรับนักท่องเที่ยวที่มาจูเจียเจียวก็คือ ล่องเรือชมวิวบ้านเรือนเก่าแก่มริ่น้ำ





เที่ยง
บ่าย

จากนั้นนำท่านเดินทางสู่ เมืองหางโจว เป็นเมืองหลวงของมณฑลเจ้อเจียง เป็นเมืองเก่าแก่ 1 ใน 6 ของประเทศจีน ปัจจุบันหางโจว ถือเป็นเมืองที่อยู่ในเขตภาคตะวันออกที่ได้รับการพัฒนาอย่างสูงสุดแล้ว ดังนั้นหางโจวจึงเป็นที่รู้จักกันเป็นอย่างดีว่า เป็นเมืองที่มีความสำคัญทางเศรษฐกิจ มีวัฒนธรรมที่ยาวนาน และเป็นเมืองที่มีทัศนียภาพที่สวยงามเมืองหนึ่งของประเทศจีน รวมทั้งมั่งคั่งไปด้วยแหล่งอุตสาหกรรม และสถาบันศิลปะมากมาย เมืองหางโจวถือว่าเป็นเมืองดิจิทัลไร้สายได้ครอบคลุมถึงทางหลวงและตรอกเล็กชอยน้อยต่าง ๆ ในเมือง

☉ บริการอาหารมื้อกลางวัน ณ ภัตตาคาร
 นำคณะ “ ล่องเรือรอบทะเลสาบซีหู ” ชมทัศนียภาพรอบทะเลสาบอันกว้างใหญ่ไพศาล มีเรื่องเล่ากันว่าทะเลสาบแห่งนี้เกิดจากไข่มุกซึ่งถูกไก่ฟ้าและมังกรทำหล่นเดิมทะเลเป็นเพียงอ่าวของแม่น้ำเซียงถั่ง ตั้งแต่สมัยราชวงศ์ถังเป็นต้นมา พื้นที่ได้ถูกขยายจนกลายเป็นทะเลสาบล้อมรอบโดยเขาทั้ง 3 ด้านซึ่งปกคลุมด้วยต้นไม้ภายในมีทางเดินตัดทะเลสาบออกเป็นส่วนๆ ทางเดินเหล่านี้จะมีสะพาน เก๋งศาลาเป็นจุดๆ และมีสถานที่ท่องเที่ยวทางประวัติศาสตร์โดยรอบทะเลสาบ



จากนั้นเดินทางสู่ “หมู่บ้านไบชาบ่อมังกร” แหล่งผลิตไบชาหลงจิ่งที่ขึ้นชื่อของหางโจว ไบชา “หลงจิ่ง” ซึ่งแปลว่า “ชาบ่อมังกร” ของทะเลสาบซีหู นั้น ชานี้เป็นไบชาที่มีชื่อเสียงมากที่สุดในประเทศจีน มีประวัติยาวนานกว่า 20,000 ปี มีประโยชน์มากมายเช่น บำรุงสายตา ลดไขมันในเส้นเลือด ลดน้ำหนัก กล่าวกันว่า “ดื่มชาหลงจิ่ง เพียง 1 จิบ ปากจะหอมตลอดวัน” นอกจากนี้จะมีไร่ชาอันกว้างใหญ่ให้ชมแล้ว ยังจะได้ชมกระบวนการผลิตไบชาแห้ง และชิมชาหลงจิ่งด้วย ไบชาที่นี่เป็นไบชาที่มีชื่อเสียงใช้ในการต้อนรับแขกของทางรัฐบาล อาทิเช่น สมเด็จพระราชินีแห่งประเทศอังกฤษ ,สมเด็จพระเทพรัตนราชสุดา,เจ้าฟ้าหญิงจุฬาภรณ์ฯ ในอดีตชาเขียวจากที่นี่จะต้องมีการคัดส่งองค์จักรพรรดิทุกปี



ค่ำ

☉ บริการอาหารมื้อค่ำ ณ ภัตตาคาร เมนูพิเศษ หมูตงพอ ไก่ขอทาน



ชมโชว์อันตระการตา ณ “เมืองจำลองราชวงศ์ซ่ง” Song Dynasty Show เป็นเมืองจำลองที่ใหญ่ที่สุดของ
 ประเทศจีน ชมการแสดงศิลปะการแสดงอันหลากหลาย และเทคนิคอันทันสมัย ที่มีการทุ่มทุนกว่า 15 ล้าน
 บาท ภายได้สโลแกนที่ว่า “ให้เวลาเรา 1 วัน เราจะคืนให้ท่าน 1,000 ปี”



พักที่ : **Zheshang New Century Hotel / เทียบเท่าระดับ 4 ดาว**



วันที่สามของการเดินทาง

หังโจว-อู่ซี-พระใหญ่หลงซานต้าฝอ-ซูโจว-ผ่านชมสนามกีฬารังนกซูโจว
Harmony Time Square ดูจอ LED ยาวที่สุดในโลก

เช้า **☉ บริการอาหารเช้า ณ ห้องอาหารของโรงแรม**
 นำคณะออกเดินทางสู่ “ เมืองอู่ซี ” เป็นเมืองอุตสาหกรรมขนาดเล็กที่ได้รับฉายาว่า “ เซี่ยงไฮ้น้อย ” ระหว่าง
 การเดินทางท่านจะได้ชมชีวิตความเป็นอยู่ของชาวจีนในชนบท
 นำคณะเข้าสักการะ “ พระใหญ่หลงซาน ” พระพุทธรูปองค์ที่ใหญ่ที่สุด แห่งภาคตะวันออกของจีน เป็น
 พระพุทธรูปปางศากยมุนีที่สร้างด้วยทองสัมฤทธิ์ทั้งองค์มีขนาดใหญ่โตสูงเด่นเป็นสง่าพระพักตร์อัมเิบ
 งดงามมีความสูงประมาณ 88 เมตรและหนัก700 ตันสร้างอยู่บนภูเขาหลงซานเป็นพระพุทธรูปที่ถือว่ามีความ
 ศักดิ์สิทธิ์คู่บ้านคู่เมืองอู่ซี



นำท่านชม ศาลาผ่านกง หรือ ตำหนักผ่านกง ได้รับแรงบันดาลใจจากศาสนาฮินดู ได้รับการสร้างขึ้นทาง
 ตะวันออกเฉียงใต้ของพระใหญ่ เป็นอาคารขนาดใหญ่มียอดเป็นเจดีย์องค์เล็ก 5 องค์ เชื่อมติดกัน มีการสร้าง



เที่ยง
บ่าย

หลังคาโค้งสูงและห้องโถงที่กว้างใหญ่ ภายในมีภาพฝาผนังด้วยฝีมือของนักเขียนที่ละเอียดปราณีต นอกจากนี้
ศาลาพานกงเคยเป็นสถานที่จัดการประชุมพุทธศาสนาโลกครั้งที่ 2

๑๐) บริการอาหารมื้อกลางวัน ณ ภัตตาคาร

นำท่านเดินทางสู่ “เมืองซูโจว” เป็นเมืองโบราณที่มีประวัติยาวนานกว่า 2,500 ปี เป็นเมืองที่มีความสวยงามอัน
เนื่องชื่อ จนมีคำพูดโบราณอยู่คำหนึ่งว่า " บนฟ้ามีสวรรค์ ใต้ฟ้ามีซูหาง " (ซู คือ ซูโจว และหาง คือ หางโจว)
ผ่านชม รั้งนกซูโจว อาคารรั้งนกเป็นโรงภาพยนตร์ และศูนย์วัฒนธรรม ตั้งอยู่ในเมืองซูโจว ด้วยมีลักษณะ
คล้ายรั้งนก จึงถูกเรียกอาคารรั้งนกเหมือนกับสนามกีฬาที่กรุงปักกิ่ง ซึ่งสนามรั้งนกที่ปักกิ่งและซูโจวเรียกได้ว่า
เป็นฝาแฝดกัน



ผ่านชม TIMES SQUARE แหล่งรวมความทันสมัยแห่งใหม่ของซูโจวมี JIU GUANG DEPARTMENT
STORE เป็นแหล่งรวบรวมอาหาร ผัก ผลไม้ เครื่องดื่ม จากทุกมุมโลก ชม SKY SCREEN ยาว 500 เมตร
นับเป็น LED SCREEN จอยักษ์บนเพดานแบบชิ้นเดียวที่ใหญ่ที่สุดในโลก

ค่ำ

๑๑) บริการอาหารมื้อค่ำ ณ ภัตตาคาร เมนูพิเศษ ขาหมูฮูซี / หลังอาหารนำคณะเดินทางเข้าสู่ที่พัก

พักที่:

Suzhou Baodai Bridge International Hotel / เทียบเท่าระดับ 4 ดาว



วันที่สี่ของการเดินทาง

ซูโจว-วัดหลงหยวน-เจ้าแม่กวนอิม-ร้านกาแฟ STARBUCK RESERVE ROASTERY

ลอดอุโมงค์เลเซอร์-หาดไว่ทัน-ถนนเทียนจื่อฝาง

เช้า

๑๒) บริการอาหารมื้อเช้า ณ ห้องอาหารของโรงแรม

นำท่านเที่ยวชม วัดหลงหยวน เป็นวัดที่มีสร้างขึ้นใหม่ อยู่ในเขตเมืองใหม่ซูโจว ภายในวัดมีเนื้อที่กว้างใหญ่มาก
มีค่านักและสิ่งก่อสร้างต่าง ๆ มากมาย อุโบสถที่ใหญ่ที่สุดในประเทศจีนในปัจจุบัน ที่วัดหลงหยวนแห่งนี้
นักท่องเที่ยวสามารถนมัสการองค์เจ้าแม่กวนอิม ปิดทอง ถือว่าเป็นองค์เจ้าแม่กวนอิมทรงยืนที่อยู่ในตำแหน่งที่
สูงที่สุดในจีน

จากนั้นนำท่านเดินทางกลับเซี่ยงไฮ้



เที่ยง
 บ่าย

บริการอาหารมื้อกลางวัน ณ ภัตตาคาร

นำท่านสู่ ร้านกาแฟ Starbucks ที่ใหญ่ที่สุดในโลก นั่นก็คือ สตาร์บัคส์ รีเจียร์ฟ โรสเทอร์รี่ ที่เมืองเซี่ยงไฮ้ สตาร์บัคส์สาขานี้มีขนาดใหญ่กว่าสตาร์บัคส์สาขาปกติถึง 300 เท่า ภายในกว้างขวาง ยิ่งใหญ่อลังการมาก มีถึงคั่วกาแฟสูงเท่าตึกสองชั้น มีบาร์กาแฟยาวมาก ที่มีเมนูเครื่องดื่มหลากหลายและมีเมนูเฉพาะที่มีแค่ที่สาขานี้ สาขาเดียวเท่านั้น นอกจากกาแฟแล้ว เนื่องจากเป็นสตาร์บัคส์ที่อยู่ในประเทศจีนที่มีวัฒนธรรมการดื่มชาอย่างยาวนาน ที่นี่จึงมีเมนูชาให้เลือกมากมายอีกด้วย ที่นี่เป็นแลนด์มาร์คอีกแห่งหนึ่งที่พลาดไม่ได้



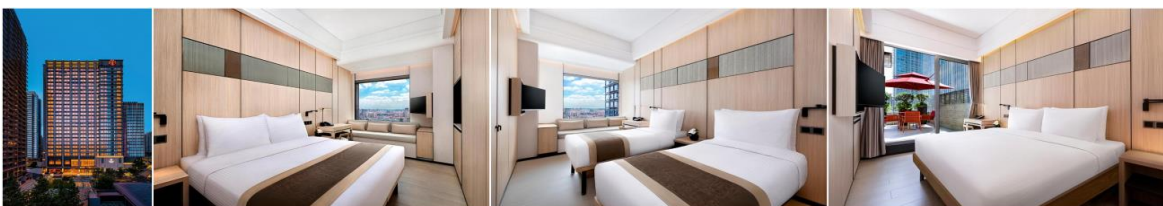
จากนั้น นำท่าน ลอดอุโมงค์เลเซอร์ ได้แม่น้ำหวงผู่ ลงไป 50 เมตร ในอุโมงค์ตกแต่งด้วยแสงเลเซอร์ เป็นรูปต่าง ๆ ตื่นตาตื่นใจ เดินทางขึ้นสู่ตัวเมืองเซี่ยงไฮ้ พร้อม “ชมวิวกว๊าททัศน์ของแม่น้ำหวงผู่” ที่บริเวณ “หาดว้ยตัน” ซึ่งสมัยก่อนเรียกว่า หาดเจ้าพ่อเซี่ยงไฮ้ แม่น้ำหวงผู่เป็นแม่น้ำสายสำคัญของเซี่ยงไฮ้มีความยาวประมาณ 80 กิโลเมตร ส่วนตอนบนยาว 30 กิโลเมตรไหลมาบรรจบกับแม่น้ำหยางซีที่ไหลลงสู่ทะเล ด้วยเหตุนี้เองคำว่า “เซี่ยงไฮ้” จึงแปลว่า ตอนบนของแม่น้ำจากทะเล และบริเวณแห่งนี้ยังอยู่ติดกับย่าน “เดอะบุนด์” The Bund ซึ่งเป็นย่านประวัติศาสตร์เก่าแก่ยาวนานย่านนี้นับว่ามีเรื่องเล่าเกี่ยวกับเซี่ยงไฮ้ได้อย่างไม่รู้จบท่านจะได้ชมตึกอาคารต่างๆที่เป็นสถาปัตยกรรมอันสวยงามแบบตะวันตกซึ่งในอดีตเป็นเขตเช่าของบรรดาประเทศนักล่าอาณานิคมพร้อมชมฝั่งเมืองใหม่ซึ่งเป็นสิ่งก่อสร้างทันสมัยที่สุดของจีน



จากนั้นนำท่านไปเดินเที่ยวชม ย่านศิลปะถนนเทียนจื่อฝาง เป็นเขตอยู่อาศัยของชาวบ้านในยุค ค.ศ.1920 – 1930 ประกอบไปด้วยบ้านทรงยุโรปสลับกับบ้านแบบจีน ถนนแห่งนี้เริ่มมีชื่อเสียง ในปี ค.ศ. 1998 เพราะการจัดแสดงผลงานศิลปะจากศิลปินแบบตติศตวรรษ หรือที่ปัจจุบันเรียกว่า “แนวสตรีท” ภายในเต็มไปด้วยคาเฟ่ และร้านขายของที่ระลึก และงานแสดงของศิลปินทั้งในและต่างประเทศ

ค่ำ
 ที่พัก

☉ บริการอาหารมื้อค่ำ ณ ภัตตาคาร เมนูพิเศษ เป้าอื้อ / หลังอาหารนำคณะเดินทางเข้าสู่ที่พัก Harbour Plaza Metropolitan Shanghai หรือเทียบเท่าระดับ 4 ดาว





วันที่ห้าของการเดินทาง

เชียงใหม่-ตลาดร้อยปีเดินหวังเมี่ยว-Florentia Village Outlet Mall
สนามบินเชียงใหม่-เดินทางกลับกรุงเทพ

เช้า ๑๐ | บริการอาหารเช้า ณ ห้องอาหารของโรงแรม

จากนั้นให้ท่านได้เดินเที่ยวชม “เมืองหวังเมี่ยว” หรือตลาด100ปี อีสาระให้ท่านเพลิดเพลินกับการเลือกซื้อสินค้าพื้นเมือง และจำหน่ายของที่ระลึกและของฝาก เช่น ภาพเขียนสีสวยสด, ขวดแก้วที่เขียนด้วยสีวาดจากด้านใน เหมาะใช้ตั้งโชว์หรือเป็นของฝาก, ชุดกิ๊ฟสวย ๆ หลายสไตล์ในราคาที่ต่อรองได้ และร้านอาหารต่างๆ ที่น่าลองชิม เช่น ซาลาเปาเชียงใหม่ (เสี่ยวหลงเปา), ขนมที่อยู่ในหีบห่อที่โชว์ความน่ากินของขนมและหีบห่อสีสันสดใสน่ารักเหมาะเป็นของฝาก ฯลฯ อีกทั้งอาคารร้านค้าซึ่งส่วนใหญ่สร้างในราชวงศ์หมิงและชิง ที่ได้บรรยากาศของจีนอย่างแท้จริง



จากนั้นนำท่านไปช้อปปิ้งสินค้าแบรนด์เนมราคาปลอดภาษี ที่ **Florentia Village Outlet Mall** ช้อปปิ้งมอลล์ขนาดใหญ่สไตล์อิตาลี



เที่ยง ๑๒ | บริการอาหารมื้อกลางวัน ณ ภัตตาคาร เมนูพิเศษ กุ้งมังกร, เสี่ยวหลงเปา

บ่าย สมควรแก่เวลาเดินทางสู่สนามบินเชียงใหม่

17.25 น. เหิรฟ้าสู่กรุงเทพฯ...โดยสายการบินไทย Thai Airways International → เที่ยวบินที่ TG665 (บินตรง)
21.00 น. เดินทางถึงกรุงเทพฯ...โดยสวัสดิภาพพร้อมความประทับใจ

***** เชียงใหม่-หางโจว-ซูโจว-อู่จิ 5 วันTG พัก 4 คืน*****



อัตราค่าบริการ (กรุ๊ปส่วนตัว 8-10 ท่าน)

ช่วงเวลาเดินทาง	ผู้ใหญ่ราคาท่านละ (พักห้องละ 2-3 ท่าน)	พักท่านเดียวจ่ายเพิ่ม
พค.-ธค.67	47,900	8,900

*** บริษัทขอสงวนสิทธิ์ในการยกเลิกการเดินทางหรือปรับราคาทัวร์
 หากมีจำนวนผู้เดินทางไม่ถึง 8 ท่าน**

อัตราค่าบริการนี้รวม

- ✓ ค่าตั๋วเครื่องบินไป-กลับ กรุงเทพฯ-เชียงใหม่-กรุงเทพฯ สายการบินไทย (น้ำหนักกระเป๋า 25 กิโลกรัม)
- ✓ ค่ารถปรับอากาศนำเที่ยวตามระบุไว้ในรายการ พร้อมคนขับรถที่ชำนาญเส้นทาง
- ✓ โรงแรมที่พักตามระบุหรือเทียบเท่าในระดับเดียวกัน และราคาโรงแรมจะปรับขึ้น 3-4 เท่าตัว หากวันเข้าพักตรงกับงานเทศกาลเทศกาลแฟร์หรือการประชุมต่างๆ อันเป็นผลที่ทำให้ต้องมีการปรับเปลี่ยนที่พัก โดยคำนึงถึงความเหมาะสมเป็นหลัก
- ✓ ค่าอาหารที่ระบุในรายการ ให้ท่านได้ลิ้มรสกับอาหารท้องถิ่นของเชียงใหม่ / หังโจว / ชูโจว และอู่ชี่
- ✓ ค่าบริการนำทัวร์โดยหัวหน้าทัวร์ผู้มีประสบการณ์นำเที่ยวให้ความรู้และคอยดูแลอำนวยความสะดวกการเดินทาง
- ✓ ค่าทิปไกด์ / คนขับรถ ที่คอยอำนวยความสะดวกให้กับคณะ
- ✓ ค่าประกันอุบัติเหตุในการเดินทางวงเงินท่านละ 1,000,000 บาท

อัตราค่าบริการนี้ไม่รวม

- ✗ ค่าภาษีมูลค่าเพิ่ม 7 % และค่าภาษีหัก ณ ที่จ่าย 3 % (กรณีที่ท่านต้องการใบกำกับภาษี)
- ✗ ค่าใช้จ่ายส่วนตัว อาทิ ค่าโทรศัพท์ , ค่าซักรีด , ค่าเครื่องดื่มและอาหารนอกเหนือจากที่ระบุในรายการ
- ✗ ค่าฝากฝังของภาน้ำมันที่ทางสายการบินแจ้งเปลี่ยนแปลงกะทันหัน
- ✗ ค่าทิปหัวหน้าทัวร์ ที่คอยอำนวยความสะดวกให้กับคณะ ตามความพึงพอใจ

เงื่อนไขการสำรองที่นั่ง และการชำระเงิน

- ❖ **กรุณาจองล่วงหน้าพร้อมชำระงวดแรก 25,000 บาท** ก่อนการเดินทาง พร้อมส่งสำเนาหนังสือเดินทาง Passport มายังบริษัท และค่าใช้จ่ายส่วนที่เหลือกรุณาชำระก่อนการเดินทางไม่น้อยกว่า 14 วัน มิฉะนั้นจะถือว่าท่านยกเลิกการเดินทาง
- ❖ บริษัทขอสงวนสิทธิ์ยกเลิกการเดินทางก่อนล่วงหน้า 10 วัน ซึ่งจะเกิดขึ้นได้ก็ต่อเมื่อไม่สามารถทำรูปได้อย่างน้อย 15 ท่าน ทางบริษัทฯ ยินดีคืนเงินให้ทั้งหมด หรือจัดหาคณะทัวร์อื่นให้ ถ้าท่านต้องการ



- ❖ บริษัทฯ ขอสงวนสิทธิ์ที่จะเปลี่ยนแปลงรายละเอียดบางประการในทัวร์นี้ เมื่อเกิดเหตุจำเป็น สุดวิสัย จนไม่อาจแก้ไขได้ และจะไม่รับผิดชอบใดๆ ในกรณีที่สูญหาย สูญเสียหรือได้รับบาดเจ็บ ที่นอกเหนือความ รับผิดชอบของหัวหน้าทัวร์และเหตุสุดวิสัยบางประการเช่น การนัดหยุดงาน ภัยธรรมชาติ การจลาจล ต่างๆ
- ❖ เนื่องจากรายการทัวร์นี้เป็นแบบเหมาจ่ายเบ็ดเสร็จ หากท่านสละสิทธิ์การใช้บริการใดๆตามรายการ หรือถูกปฏิเสธการเข้า และออกประเทศไม่ว่าในกรณีใดก็ตาม ทางบริษัทฯ ขอสงวนสิทธิ์ไม่คืนเงินในทุกกรณี
- ❖ เมื่อท่านได้ชำระเงินมัดจำหรือทั้งหมด ไม่ว่าจะเป็นการชำระผ่านตัวแทนของบริษัทฯ หรือชำระโดยตรงกับทางบริษัทฯ ทางบริษัทฯ จะขอถือว่าท่านรับทราบและยอมรับในเงื่อนไขต่างๆของบริษัทฯ ที่ได้ระบุไว้โดยทั้งหมด
- ❖ ทางบริษัทฯ เริ่มต้น และจบ การบริการ ที่สนามบินสุวรรณภูมิ กรณีท่านเดินทางมาจากต่างจังหวัด หรือต่างประเทศ และจะสำรองตั๋วเครื่องบิน หรือพาหนะอย่างหนึ่งอย่างใดที่ใช้ในการเดินทางมาสนามบิน ทางบริษัทฯ จะไม่รับผิดชอบค่าใช้จ่ายในส่วนนี้ เพราะเป็นค่าใช้จ่ายที่นอกเหนือจากโปรแกรมการเดินทางของบริษัทฯ ฉะนั้นท่านควรจะให้กรุป FINAL 100% โดยมีเอกสารแจ้งการนัดหมายการเดินทางส่งไปถึงท่านเป็นที่เรียบร้อยแล้ว ท่านจึงสามารถสำรองยานพาหนะได้
- ❖ ตั๋วเครื่องบินที่ใช้ในการเดินทางไม่สามารถ Refund หรือเลื่อนวันกลับ หรือเปลี่ยนแปลงการเดินทางได้ กรณีท่านจะกลับก่อนหรือเลื่อนวันเดินทางกลับ กรุณาติดต่อสอบถามเจ้าหน้าที่ก่อนการเดินทาง มิฉะนั้นท่านจะต้องซื้อตั๋วใหม่เองในกรณีไม่เดินทางไป และกลับตามโปรแกรมที่ท่านซื้อจากทางบริษัท เนื่องจากเป็นคุณสมบัติของตั๋วที่ออกมาจากทางสายการบิน

เงื่อนไขการยกเลิก

- ❖ ยกเลิกก่อนการเดินทาง 30 วัน - คืนค่าใช้จ่ายทั้งหมด **ยกเว้นกรุปที่เดินทางช่วงวันหยุด หรือเทศกาลที่ต้องการันตีมัดจำกับสายการบิน หรือ กรุปที่มีการันตีมัดจำที่หักโดยตรงหรือโดยการผ่านตัวแทนในประเทศ หรือต่างประเทศและไม่อาจขอคืนเงินได้**
- ❖ ยกเลิกก่อนการเดินทางน้อยกว่า 25 วันขึ้นไป - เก็บค่าใช้จ่าย 8,000 บาท
- ❖ ยกเลิกก่อนการเดินทางน้อยกว่า 14 วัน - เก็บค่าใช้จ่าย 50 % ของราคาทัวร์
- ❖ ยกเลิกก่อนการเดินทาง 1-6 วัน - เก็บค่าบริการทั้งหมด 100 %