



STAR ALLIANCE

THE WAY THE EARTH CONNECTS





## กำหนดการเดินทาง

### วันแรกของการเดินทาง

**สนามบินสุวรรณภูมิ - ไทยเป – เกาหยวน – เมืองหนานโถว - ทะเลสาบสุรียันจันตรา**

**วัดเหวินวู่ - เฟิงเจียในท์มาร์เก็ต**

- 05.00 น.** คณะพร้อมกัน ณ ท่าอากาศยานสุวรรณภูมิ ชั้น 4 เคาน์เตอร์สายการบินไทย
- 08.15 น.** ออกเดินทางสู่กรุงไทยเป เที่ยวบินที่ TG 632
- 12.45 น.** ถึงท่าอากาศยานเจียงไคเช็ค เมืองเกาหยวน...หลังผ่านพิธีการตรวจคนเข้าเมือง และศุลกากรเรียบร้อยแล้ว นำท่านเดินทางสู่ **เมืองเจียอี้** เป็นเมืองที่มีส่วนเกี่ยวข้องกับประเทศญี่ปุ่นในช่วงที่ญี่ปุ่นยังคงปกครองได้หวันโดยชาวญี่ปุ่นได้บังคับญี่ปุ่นให้สร้างทางรถไฟเพื่อขนไม้ดีค่าลงมาจากเทือกเขา โดยเมืองที่ใกล้ที่สุดในการใช้เป็นสถานีคือเมืองเจียอี้ มีการสร้างโรงงานไม้เพื่อทำการแปรรูปไม้ ก่อนจะส่งไปประเทศญี่ปุ่น ในปัจจุบันนี้จึงมีอาคารบ้านเรือน สถานที่ท่องเที่ยวหลากหลายแห่งที่มีกลิ่นอายของญี่ปุ่นในเมืองเจียอี้ไว้ให้คนรุ่นหลังได้ศึกษาประวัติศาสตร์
- 18.00 น.** เดินทางถึงเมืองเจียอี้ นำท่านเดินเที่ยวชม **ตลาดนัดกลางคืนเหวินอ้าว** ตลาดที่เป็นศูนย์รวมของทุกอย่างในเมืองนี้ คึงคุณนักท่องเที่ยวให้เข้ามาชิมอาหารท้องถิ่น แลมยังเลือกช้อปปิ้งอย่างจุใจ จุดเด่นของที่นี่จะมีน้ำพุตั้งอยู่กลางตลาด แบ่งถนนออกเป็น 2 เลน สำหรับรถที่วิ่งสัญจรในช่วงกลางวัน และเป็นถนนคนเดินในช่วงกลางคืน ซึ่งร้านค้าจะทยอยตั้งแผงขายสินค้าเต็มถนน บอกได้เลยว่าบรรยากาศก็คึกคักสุดๆ
- ค่ำ** บริการอาหารมื้อค่ำ ณ **ภัตตาคาร**
- ที่พัก** **Orient Luxury Hotel Chiayi หรือเทียบเท่าระดับ 4 ดาว**





**วันที่สองของการเดินทาง**

**อุทยานฯ อlishan – นั่งรถไฟโบราณ –ไทจง - ตลาดเฟิ่งเจี่ยในท่ามาร์เก็ต**

**เช้า** 08.00 น. **📍** รับประทานอาหารเช้า ณ โรงแรม  
 นำท่านออกเดินทางไปยัง อุทยานแห่งชาติอlishan (Alishan National Park) เป็นอุทยานแห่งชาติที่มีชื่อเสียงที่สุดของไต้หวัน อยู่ในเขตเมืองเจี่ยอี่ อยู่สูงจากระดับน้ำทะเล 2,700 เมตร เป็นอุทยานที่มีความสวยงามมากและยังเป็นป็นแหล่งผลิตชาคุณภาพสูงที่ขึ้นชื่อในระดับนานาชาติ



จากนั้นนำท่าน **นั่งรถไฟโบราณ** ซึ่งทางรถไฟของอlishanถือได้ว่าเป็นทางรถไฟโบราณที่ติดอันดับ 1 ใน 3 ทางรถไฟโบราณที่ สวยที่สุดในโลก ให้ท่านได้สัมผัสกับธรรมชาติของด้นสนสูงชัน ที่มีอายุกว่าพันปี ชมซากต้นไม้โบราณแปลกตาและต้นไม้ขนาดยักษ์ ซึ่งเป็นอุทยานที่มีความสมบูรณ์อยู่มากตลอดสองข้างทาง

**เที่ยง** บริการอาหารกลางวัน ณ ภัตตาคาร *Alishan Restaurant*

**บ่าย** นำท่านเดินทางกลับสู่เมืองไทจง (ใช้เวลาเดินทางประมาณ 2 – 3 ชั่วโมง)

**ค่ำ** บริการอาหารมื้อค่ำ ณ ภัตตาคาร *Steak and buffet salad bar*

หลังอาหารนำท่านเดินช้อปปิ้งตลาดกลางคืนที่ใหญ่ที่สุดในไต้หวัน **ตลาดเฟิ่งเจี่ยในท่ามาร์เก็ต** ถนนคนเดินของเมืองไทจง มีสินค้าหลากหลายให้ท่านได้เลือกสรร ส่วนใหญ่จำหน่ายอาหารต่างๆ ทั้งมือหลักและอาหารทานเล่น

**ที่พัก** **Beacon Hotel Taichung หรือเทียบเท่า**



**วันที่สามของการเดินทาง**

**ล่องเรือสุริยันจันทร์ – วัดพระถังซำจั๋ง – วัดเหวินอู่ – ซุปปิ้งขนมของฝาก – ไทเป**

**เช้า** ๑๐) รับประทานอาหารเช้า ณ โรงแรม



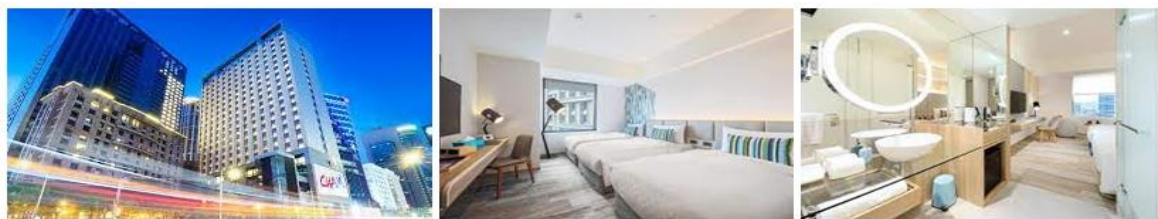
**เที่ยง** ๑๑) รับประทานอาหารกลางวัน ณ ภัตตาคาร *Taiwan Local cuisine*

**บ่าย** นำท่านเดินทางกลับสู่ กรุงเทพฯ เมืองหลวงของไต้หวันและเป็นศูนย์กลางทางด้านต่างๆของไต้หวัน ทั้ง การศึกษา การค้า อุตสาหกรรม เทคโนโลยี หรือวัฒนธรรม เมืองไทเปตั้งอยู่ทางด้านเหนือของเกาะไต้หวัน มีประชากรอาศัยอยู่ประมาณ 3 ล้านคน ไทเปเป็นเมืองหลวงที่มีการเติบโตเร็วมาก ระหว่างทางแวะนำท่านชิม เลือกซื้อปิ้งขนมของฝากที่ขึ้นชื่อของไต้หวัน ไม่ว่าจะเป็นพายเค้กสับปะรด ท็อฟฟีนมรสเลิศ ขนมโมจิสูตรดั้งเดิมไต้หวัน ฯลฯ ที่ร้านขนม **Vigor kobo pineapple cake**



**ค่ำ** ๑๒) รับประทานอาหารค่ำ ณ ภัตตาคาร *Takao hotpot buffet or Qian Ye hotpot buffet*

**ที่พัก** **Cham Cham Hotel Taipei หรือเทียบเท่า**



**วันที่สี่ของการเดินทาง**

**พิพิธภัณฑ์แห่งชาติกู้กง – ไทเป 101 - หมู่บ้านโบราณฉิวเฟิน - ตลาดซีเหมินติง**

**เช้า** บริการอาหารเช้า ณ ห้องอาหารของโรงแรม

จากนั้นเดินทางสู่ พิพิธภัณฑ์แห่งชาติกู้กง พิพิธภัณฑ์ที่แสนงดงามแห่งนี้เป็นสถานที่เก็บศิลปวัตถุและผลงานทางศิลปะของจีนโบราณ ที่ใหญ่ที่สุดในโลกซึ่งตั้งอยู่ที่ชานกรุงไทเป พิพิธภัณฑ์แห่งนี้เก็บรวบรวมศิลปวัตถุของจีนที่มีมูลค่ามหาศาลมากที่สุดและยิ่งใหญ่ที่สุดในโลกเนื่องจากศิลปวัตถุที่เก็บรวบรวมไว้มีจำนวนมาก จึงต้องมี





การผลิตเปลี่ยนหมุนเวียนในการจัดวางให้ชมศิลปวัตถุที่มีอยู่เป็นจำนวนมาก แต่วัตถุโบราณชิ้นเอกที่มีชื่อเสียง เช่น เรือแกะสลักจากลวกอลันท์ หยกผัดกาดขาว และหยกสีน้ำตาลเหมือนหมูสามชั้นจะมีให้ชมตลอดปี...



เที่ยง  
 บ่าย

**บริการอาหารมือเที่ยง ณ ภัตตาคาร Hai Pa Wang**

นำท่านสู่ตึกไทเป 101 เป็นสัญลักษณ์ใหม่ของไทเปมีความสูง 508 เมตรนอกจากจะเป็นอาคารที่สูงที่สุดในโลกแล้วยังมีจุดชมวิวที่สูงที่สุดในโลกด้วย...ซึ่งอยู่บนชั้น 89 (หากต้องการซื้อตั๋วเพื่อขึ้นชม สามารถติดต่อที่ไกด์ที่หน้างาน) โดยระเบียงรอบตัวตึกอยู่บนชั้นที่ 91 เป็นอาคารที่ผสมผสาน สัญลักษณ์อันเป็นมงคลตามขนบธรรมเนียมจีนและตามความเชื่อโบราณ ให้เข้ากันกับเทคโนโลยีล้ำยุค ได้อย่างลงตัว เช่น ลักษณะตัวอาคารที่ออกแบบเป็นรูปทรงลำไฟ 8 ปล้อง มีการติดลูกตุ้มเหล็กขนาดใหญ่หนัก 900 ตัน ทำหน้าที่ ดูดซับแรงสั่นสะเทือนไม่ให้อาคารสูงเสียดฟ้าแห่งนี้สั่นไหวไปมาเมื่อเกิดแผ่นดินไหวนอกจากนี้ ยังมีลิฟต์ที่วิ่งเร็วที่สุดในโลก ด้วยความเร็ว 1008 เมตรต่อนาที



จากนั้นนำท่านเดินทางสู่ หมู่บ้านโบราณจิวเฟิ่น ที่ตั้งอยู่บริเวณไหล่เขาในเมืองจิงหลง จิวเฟิ่นเป็นแหล่งเหมืองทอง ที่มีชื่อเสียงตั้งแต่สมัยโบราณปัจจุบันเป็นสถานที่ท่องเที่ยวที่สำคัญแห่งหนึ่ง เพราะนอกจากจะเป็นถนนคนเดินเก่าแก่ที่มีชื่อเสียง ที่สุดในไต้หวันแล้ว นักท่องเที่ยวจะเพลิดเพลินบรรยากาศแบบดั้งเดิมของร้านค้าร้านอาหารของชาวไต้หวันในอดีตและยังสามารถชื่นชมวิวทิวทัศน์ รวมทั้งเลือกชิมและซื้อชาจากร้านค้าที่มีอยู่มากมายอีกด้วย

**(หมายเหตุ : ถ้าเป็นวันเสาร์และอาทิตย์ การเดินทางไปเที่ยวหมู่บ้านจิวเฟิ่น จะต้องใช้รถประจำทางท้องถิ่น)**



พาท่านเดินช้อปปิ้ง ตลาดซีเหมินติง หรือที่คนไทยเรียกว่ามาบุญครอง มีทั้งแหล่งเสื้อผ้าแบรนด์เนมสไตลด์ วิयरุ่น กระเป๋า ของฝากคนที่ท่านรัก รองเท้ายี่ห้อต่าง อาทิ ONITSUKA TIGER แบรินด์ที่ดังของญี่ปุ่น แต่ในส่วนของราคาที่ประเทศไต้หวันถือว่าถูกที่สุดในโลก

ค่ำ

**🍷 รับประทานอาหารค่ำ ณ ภัตตาคาร BBQ Buffet**



**ที่พัก**

**Cham Cham Hotel Taipei หรือเทียบเท่า**



**วันที่ห้าของการเดินทาง**

**อนุสาวรีย์เจียงไคเช็ค – วัดหลงซาน - GLORIA OUTLETS - สนามบินเถาหยวน**

**เดินทางกลับเมืองไทย - กรุงเทพฯ**

**เช้า**

**☉ รับประทานอาหารเช้า ณ โรงแรม**

หลังอาหาร นำท่านชม **อนุสรณ์เจียงไคเช็ค** ซึ่งเป็นแหล่งรวมรูปภาพ สิ่งของต่างๆ ที่เป็นประวัติแทบทั้งหมดเกี่ยวกับ ท่านนายพล เจียง ไค เช็ค ตั้งแต่สมัยที่ยังเป็นลูกศิษย์ ดร.ซุนยัตเซ็น จนท่านได้ก้าวมาสู่ตำแหน่งผู้นำประเทศ ท่านจะได้พบกับการเปลี่ยนเวรทหารรักษาการณ์หน้ารูปปั้นท่านนายพล เจียง ไค เช็ค ซึ่งจะมีขึ้นทุก 1 ชั่วโมง บนชั้น 4 ของอนุสรณ์แห่งนี้...



จากนั้นนำท่านเดินทางสู่ **วัดหลงซาน** ซึ่งเป็นวัดเก่าแก่และมีชื่อเสียงแห่งหนึ่งของไต้หวันวัดแห่งนี้นับเป็นสถานที่ที่หน้าเคารพสักการะเป็นอย่างยิ่ง



**เที่ยง**

**☉ รับประทานอาหารกลางวัน ณ ภัตตาคาร *Din Tai Feng***

จากนั้นนำทุกท่านเดินทางไปยัง **GLORIA OUTLETS** แหล่งช้อปปิ้งแห่งใหม่ล่าสุดของไต้หวัน อิสระให้ทุกท่านเลือกซื้อสินค้าแบรนด์เนมมากมาย อาทิเช่น COACH, LOEWE, AMANI, TOD'S, MICHAEL KORS และอีกมากมายได้ตามอัธยาศัย





.....สมควรแก่เวลานำท่านเดินทางสู่สนามบิน.....

**18.50 น.** อู่ท่าอากาศยานไทย เดินทางกลับสู่กรุงเทพฯ โดยสายการบินไทย เที่ยวบินที่ TG 635

**21.35 น.** เดินทางกลับถึงสนามบินสุวรรณภูมิ โดยสวัสดิภาพ

กำหนดการเดินทางและอัตราค่าบริการ (กรุ๊ปส่วนตัวสำหรับ 8-10 ท่าน)	
ช่วงเวลาเดินทาง	ราคาท่านละ (พักห้องละ 2 ท่าน )
พค.-ธค.67	49,900
*ราคาดังกล่าวอาจมีการปรับเปลี่ยนหากสายการบินมีการเรียกเก็บภาษีน้ำมันและภาษีสนามบินเพิ่มเติม**	
โปรแกรมการเดินทางอาจเปลี่ยนแปลงได้ตามความเหมาะสมเนื่องจากสภาพลม,ฟ้า,อากาศและสถานการณ์ในการเดินทาง ในขณะที่นั้นเพื่อความสนุกสนาน และความปลอดภัยในการเดินทาง โดยบริษัท วันเวิลด์ ทัวร์ แอนด์ ทราเวล จะคำนึงถึงผลประโยชน์ของหมู่คณะเป็นสำคัญ	

**พาสปอร์ต ควรมีอายุใช้งานเหลือเกิน 6 เดือน มิฉะนั้นบริษัทฯ จะไม่รับผิดชอบ  
 กรณีด่านตรวจคนเข้าเมืองปฏิเสธการเดินทางของท่าน**

### อัตราค่าบริการนี้รวม

- ✓ ค่าตัวเครื่องบินชั้นทัศน اجر ไป-กลับ กรุงเทพฯ-ไทเป-กรุงเทพฯ สายการบินไทย
- ✓ โรงแรมที่พัก ค่าธรรมเนียมเข้าชมสถานที่ท่องเที่ยว มื้ออาหาร ค่าขนพาหนะ ตามที่มีระบุไว้ในรายการ
- ✓ ค่าภาษีสนามบินทุกแห่งตามที่กำหนดไว้ในรายการ
- ✓ ค่าน้ำหนักสัมภาระท่านละ 25 กิโลกรัม , ค่าประกันวินาศภัยเครื่องบินตามเงื่อนไขของแต่ละสายการบินที่มีการเรียกเก็บ
- ✓ ค่าประกันอุบัติเหตุระหว่างการเดินทาง ท่านละไม่เกิน 1,000,000 บาท (ค่ารักษาพยาบาล 500,000 บาท)
- ✓ ค่าทิปไกด์ และคนขับรถ ที่คอยบริการอำนวยความสะดวก
- ✓ ทั้งนี้ขอมอบอยู่ในข้อจำกัดที่มีการตกลงไว้กับบริษัทประกันชีวิต (กรมธรรม์)

### อัตราค่าบริการนี้ไม่รวม

- ✗ ค่าทำหนังสือเดินทาง และเอกสารต่างด้าวต่างๆ
- ✗ ค่าทำใบอนุญาตกลับเข้าประเทศของคนต่างชาติ หรือ คนต่างด้าว



- ✘ ค่าใช้จ่ายอื่นๆ ที่นอกเหนือจากรายการระบุ อาทิเช่น เครื่องดื่ม ค่าอาหาร ค่าโทรศัพท์ ค่าซักรีด ฯลฯ
- ✘ ค่าภาษีทุกรายการคิดจากยอดบริการ, ค่าภาษีเดินทาง (ถ้ามีการเรียกเก็บ)
- ✘ ค่าบริการเซอร์วิสชาร์ต 3 % (กรณีออกบิลในนามบริษัท) ,ค่าภาษีมูลค่าเพิ่ม VAT 7 % และค่าภาษีหัก หัก ณ ที่จ่าย 3 %

### เงื่อนไขการเดินทาง

- ❖ บริษัทฯ ขอสงวนสิทธิ์ ยกเลิกการเดินทาง หรือเปลี่ยนแปลงใดๆก่อนเดินทางอย่างน้อย 7 วัน ซึ่งจะเกิดขึ้นได้ก็ต่อเมื่อไม่สามารถทำกรุ๊ปได้อย่างน้อย 32 ท่าน หรือเกิดสถานการณ์บางอย่างที่ทำให้ไม่เกิดความสะดวกต่อการเดินทางทางบริษัทฯ ยินดีคืนเงินให้ทั้งหมด หรือจัดหาคณะทัวร์อื่นให้ถ้าต้องการหรือนำคณะเดินทางโดยไม่มีหัวหน้าทัวร์จากเมืองไทยแต่มีผู้ดูแลเมื่อท่านเดินทางถึงแต่ละประเทศ
- ❖ บริษัทฯ ขอสงวนสิทธิ์ที่จะเปลี่ยนแปลงรายละเอียดบางประการในทัวร์นี้ เมื่อเกิดเหตุจำเป็น สุดวิสัย จนไม่อาจแก้ไขได้ และจะไม่รับผิดชอบใดๆ ในกรณีที่สูญหาย สูญเสียหรือได้รับบาดเจ็บ ที่นอกเหนือความรับผิดชอบของหัวหน้าทัวร์และเหตุสุดวิสัยบางประการเช่น การนัดหยุดงาน ภัยธรรมชาติ การจลาจลต่างๆ
- ❖ เนื่องจากรายการทัวร์นี้เป็นแบบเหมาจ่ายเบ็ดเสร็จ หากท่านสละสิทธิ์การใช้บริการใดๆตามรายการ หรือถูกปฏิเสธการเข้าประเทศไม่ว่าในกรณีใดก็ตาม ทางบริษัทฯ ขอสงวนสิทธิ์ไม่คืนเงินในทุกกรณี
- ❖ ทุกที่นั่งมีประกันอุบัติเหตุวงเงิน 1 ล้านบาท (ค่ารักษาพยาบาล ห้าแสนบาทและมีเงื่อนไขอื่นๆระบุตามกรมธรรม์)
- ❖ อาจมีการปรับเปลี่ยนราคาทัวร์ขึ้น โดยมีต้องแจ้งให้ทราบล่วงหน้าในกรณีที่อัตราแลกเปลี่ยนเงินมีการเปลี่ยนแปลงจนกระทบกับราคาทัวร์หรือสายการบินปรับขึ้นค่าธรรมเนียมต่าง ๆ เช่นค่าภาษีน้ำมัน หรือภาษีสนามบินต่างๆ / หรือรัฐบาลของประเทศต่างๆประกาศปรับราคาค่าบัตรผ่านประตูสถานที่ท่องเที่ยวต่าง ๆ
- ❖ กรณีที่ท่านชำระมัดจำหรือชำระค่าทัวร์แล้วต้องการยกเลิกการเดินทาง ต้องทำการเดินทางอย่างน้อย 45 วัน โดยนับเฉพาะวันทำการ ทางบริษัทฯจะดำเนินการตรวจเช็คและคืนค่าใช้จ่ายให้ตามจริง(ยกเว้นค่าวีซ่า),กรณียกเลิกการเดินทางเนื่องจากป่วยต้องนำส่งใบรับรองแพทย์เพื่อทำเรื่องกับสายการบินและโรงแรมที่พัก และต้องรอฟังผลตอบรับว่าสามารถทำเรื่องคืนได้หรือไม่/กรณีที่ชำระค่าใช้จ่ายเป็นบัตรเครดิต และต้องการยกเลิกท่านต้องยอมรับเงื่อนไขเกี่ยวกับดอกเบี้ยและค่าดำเนินการจ่ายบัตรเครดิตที่ทางธนาคารทำการเรียกเก็บ/ อนึ่งตั๋วเครื่องบินและ โรงแรมที่พักเป็นราคาแบบหมู่คณะ หากต้องการยกเลิกหรือเปลี่ยนแปลงการเดินทาง ท่านอาจมีค่าใช้จ่าย กรุณาตรวจสอบกับเจ้าหน้าที่อีกครั้งก่อนยกเลิกหรือเปลี่ยนแปลง