



License No. 11/09706

บริษัท แกรนด์เวิลด์ โฮลิเดย์ จำกัด
GRANDWORLD HOLIDAY CO., LTD

E-mail : info@grandworldholiday.co.th

Website : www.grandworldholiday.co.th

Hotline :

064-196-4594

f Grandworld Holiday

Grandworld Holiday

@grandworldholiday

grandworld_holiday



กรุณาใช้เฉพาะสำหรับ QR เท่านั้น กรุณาอย่าสแกน

BELGIUM NETHERLAND

บรัสเซลส์ บรูจ แอนต์เวิร์ป รอตเทอร์ดัม
ก็จูร์น อัมสเตอร์ดัม



อันดับ 1
สายการบิน ปี 2023



ZGBRU-2402SQ

8 5 SQ
วัน คืน 00 SINGAPORE AIRLINES

ชมเทศกาลดอกทิวลิป "สวนเคอเคนฮอฟ 2024"
เที่ยวดินแดนกังหันลม ล่องเรือหมู่บ้านก็จูร์น ชมเมืองบรัสเซลส์

เดินทาง : 10-17 เม.ย. / 26 เม.ย.-03 พ.ค. / 03-10 พ.ค. 67

69,990 ราคาเริ่ม

★ พิเศษ!! ★ ล่อง "เรือหลังคากระจก"
เมนู "ดัตช์ไดนาไมท์" และ "หอยแมลงภู่อบไวน์ขาว"

✓ อีเซอร์ท็อกเกีย 1 วัน ✓ รวมประกันการเดินทาง



★ แคมป์ฟรี!! ★
กระเป๋าใส่รองเท้า

15 คน ออกเดินทาง

อาหาร 10 มื้อ+บนเครื่อง

พักรีสแรม 3-4 ดาว

น้ำหนักกระเป๋า 25 กก.

เที่ยวกับเรา ไปถึงวันสิ้นสุด
LET'S GO GROUP



ใบอนุญาตการท่องเที่ยวแห่งประเทศไทย เลขที่ 11/09706
e-Commerce No. 010555702594
เวลาทำการ จันทร์ - เสาร์ 09:00 - 19:00 น.



เที่ยวกับเรา...ไม่มีวันสิ้นสุด

ZGBRU-2402SQ

8 | 5 | SQ
วัน | คืน | บิน



BELGIUM NETHERLAND

บริษัทเชลล์ บรูช แอนต์เวิร์ป รอตเทอร์ดัม ก็อรูน อัมสเตอร์ดัม



โปรแกรมเดินทาง 8 วัน 5 คืน Singapore Airlines (SQ)

10-17 เม.ย. / 26 เม.ษ.- 03 พ.ค. / 03-10 พ.ค. 2567



น้ำหนักกระเป๋า 25 KG

อาหาร 10 มื้อ

ราคาเริ่มต้น **69,990** บาท

BKK SIN

SIN BRU

BRU SIN

SIN BKK

ไฟล์ทบิน เวลาออก เวลาถึง

SQ711 18:30 21:55

ไฟล์ทบิน เวลาออก เวลาถึง

SQ304 23:55 07:20+1

ไฟล์ทบิน เวลาออก เวลาถึง

SQ303 12:10 06:55+1

ไฟล์ทบิน เวลาออก เวลาถึง

SQ708 09:30 11:00

วันที่	โปรแกรมทัวร์	อาหาร			โรงแรม
		เช้า	เที่ยง	เย็น	
1	สนามบินสุวรรณภูมิ ประเทศไทย - สนามบินชางจี้ ประเทศสิงคโปร์			✈	
2	สนามบินบรัสเซลส์ ประเทศเบลเยียม - เมืองบรูช - หอระฆังเมืองบรูช - คลองแห่งเมืองบรูช - จัตุรัสเมืองบรูช - เมืองแอนต์เวิร์ป - จัตุรัสโกรตมาร์ก - ศาลาว่าการเมือง - เมืองรอตเทอร์ดัม	✈	✓	✓	Best Western Plus Rotterdam Airport, Rotterdam หรือเทียบเท่า ★★★★★
3	เมืองรอตเทอร์ดัม - เมืองลิชเช่ - สวนพฤกษชาติเคอร์เคนฮอฟ - หมู่บ้านก็อรูน - ล่องเรือรอบหมู่บ้านก็อรูน - เมืองอัมสเตอร์ดัม - จัตุรัสตัมสแควร์	✓	✓	✗	Holiday Inn Express, Amsterdam หรือเทียบเท่า ★★★
4	เมืองอัมสเตอร์ดัม - หมู่บ้านกังหันลมซานส์ สคันส์ - ซีสฟาร์ม - สถาบันเจียร์ไนเพอร์ - ล่องเรือหลังคากระจก - จัตุรัสตัมสแควร์	✓	✓	✗	Holiday Inn Express, Amsterdam หรือเทียบเท่า ★★★
5	เมืองอัมสเตอร์ดัม - จัตุรัสตัมสแควร์ - อิสระท่องเที่ยวหรือช้อปปิ้งตามอัธยาศัย	✓	✗	✗	Holiday Inn Express, Amsterdam หรือเทียบเท่า ★★★
6	เมืองอัมสเตอร์ดัม - เมืองบรัสเซลส์ - อะโตเมียม - รูปปั้นแมนิเกนพีส - จัตุรัสกร็องปลัส	✓	✓	✗	Ibis Brussels Centre Chatelain, Brussels ★★★
7	เมืองบรัสเซลส์ - สนามบินบรัสเซลส์ ประเทศเบลเยียม - สนามบินชางจี้ ประเทศสิงคโปร์	✓	✗	✈	
8	สนามบินชางจี้ ประเทศสิงคโปร์ - สนามบินสุวรรณภูมิ - ประเทศไทย	✈			

รายการทัวร์ข้างต้นอาจมีการสลับปรับเปลี่ยนตามความเหมาะสมโดยจะคำนึงถึงความปลอดภัยและผลประโยชน์ของผู้เดินทางเป็นหลัก





อัตราค่าบริการ

วันเดินทาง	ราคาทัวร์/ท่าน พักห้องละ 2-3 ท่าน	ราคาทัวร์เด็ก/ท่าน (ไม่เกิน11ปี) ไม่มีเตียง	ราคาทัวร์ไม่รวม ตัวเครื่องบิน	ราคา ห้องพักเดี่ยว
10 - 17 เมษายน 2567	79,990	77,990	59,990	13,000
26 เม.ย. - 03 พ.ค. 2567	69,990	67,990	49,990	13,000
03 - 10 พฤษภาคม 2567	75,990	73,990	55,990	13,000

อัตราค่าบริการสำหรับ เด็กอายุไม่เกิน 2 ปี ณ วันเดินทางกลับ (Infant) ท่านละ 20,000 บาท

อัตรานี้ ยังไม่รวมค่าทิปคนขับรถ และ หัวหน้าทัวร์ ท่านละ 2,500 บาท

ราคาทัวร์ข้างต้นไม่รวมค่าวีซ่าเชงเก้น(เนเธอร์แลนด์) ราคา 5,000 บาท

โดยเจ้าหน้าที่ของบริษัทฯ อำนวยความสะดวกในการยื่น และให้คำแนะนำแก่ท่าน

สำคัญโปรดอ่าน

- กรุณาทำการจองล่วงหน้าก่อนเดินทางอย่างน้อย 30 วัน **พร้อมชำระเงินมัดจำและค่าวีซ่า ท่านละ 35,000 บาท/ท่าน** และชำระส่วนที่เหลือ 30 วัน ก่อนการเดินทาง กรณีวันเดินทางน้อยกว่า 30 วัน ต้องชำระค่าทัวร์เต็มจำนวน 100% เท่านั้น
- อัตราค่าบริการนี้ จำเป็นต้องมีผู้เดินทาง **จำนวน 15 ท่าน ขึ้นไป** ในแต่ละคณะกรณีที่มีผู้เดินทางไม่ถึงตามจำนวนที่กำหนด ทางบริษัท ขอสงวนสิทธิ์ในการเลื่อนการเดินทาง หรือเปลี่ยนแปลงอัตราค่าบริการ (ปรับราคาเพิ่มขึ้นเพื่อให้คณะได้ออกเดินทาง ตามความต้องการ)
- ท่านที่ต้องออกบัตรโดยสารภายในประเทศ (ตัวเครื่องบิน, รถทัวร์, รถไฟ) กรุณาสอบถามที่เจ้าหน้าที่ทุกครั้งก่อนทำการออกบัตรโดยสาร เนื่องจากสายการบินอาจมีการปรับเปลี่ยนไฟล์ท หรือ เวลาบิน โดยไม่แจ้งให้ทราบล่วงหน้า และการแนะนำจากเจ้าหน้าที่เป็นเพียงการแนะนำเท่านั้น
- นักท่องเที่ยวที่ต้องการเดินทางโปรแกรมข้างต้นควรทำการจอง และ **ส่งเอกสารเพื่อขอวีซ่า**ก่อนเดินทางอย่างน้อย **45 วันวันหยุดนักขัตฤกษ์ 60 วัน** หากระยะเวลาน้อยกว่าที่ระบุไว้ข้างต้น ขอสงวนสิทธิ์ในการขอวีซ่าประเภทอื่นซึ่งอาจมีค่าใช้จ่ายเพิ่ม หรือมีผลต่อการพิจารณาวีซ่าของท่าน





Day1 สนามบินสุวรรณภูมิ ประเทศไทย – สนามบินชางจี ประเทศสิงคโปร์

- 15.30 นัดหมายพร้อมกันที่ **สนามบินสุวรรณภูมิ ประเทศไทย** โปรตสังเกตุป้าย เลทส์โลกกรุ๊ป พบเจ้าหน้าที่คอยให้การต้อนรับพร้อมอำนวยความสะดวกแก่ท่าน
- 18.30 ออกเดินทางสู่ **สนามบินชางจี ประเทศสิงคโปร์** โดยสายการบิน **Singapore Airlines** เที่ยวบินที่ **SQ711** (บริการอาหารและเครื่องดื่มบนเครื่อง)
- 21.55 เดินทางถึง **สนามบินชางจี ประเทศสิงคโปร์** และรอต่อเครื่อง
- 23.55 นำท่านออกเดินทางสู่ **สนามบินบรัสเซลส์ ประเทศเบลเยียม** โดยสายการบิน **Singapore Airlines** เที่ยวบินที่ **SQ304** (บริการอาหารและเครื่องดื่มบนเครื่อง)

Day2 สนามบินบรัสเซลส์ ประเทศเบลเยียม – เมืองบรูซ – หอระฆังเมืองบรูซ – คลองแห่งเมืองบรูซ – จัตุรัสเมืองบรูซ – เมืองแอนต์เวิร์ป – จัตุรัสโกรตมาร์ก – ศาลาว่าการเมือง – เมืองรอตเทอร์ดัม

07.20 เดินทางถึง **สนามบินบรัสเซลส์ ประเทศเบลเยียม** หลังจากนั้นนำท่านผ่านด่านตรวจคนเข้าเมืองรับสัมภาระพร้อมออกเดินทางตามรายการ (เวลาต้องถิ่นช้ากว่าประเทศไทย 5 ชั่วโมง)
นำท่านเดินทางสู่ **เมืองบรูซ (Brugge)** ใช้เวลาเดินทางประมาณ 1.30 ชั่วโมง) เมืองท่าขนาดใหญ่ทางทิศตะวันตกเฉียงเหนือของประเทศเบลเยียม ที่ได้รับการขนานนามว่าเป็น **Venice of the North** หรือ **เวนิซแห่งยุโรปเหนือ** ที่เต็มไปด้วยลำคลองที่สอดแทรกอยู่รายรอบบริเวณตัวเมือง โบราณที่เต็มไปด้วยสถาปัตยกรรมที่สวยงามมากมายจนได้รับการจดทะเบียนเป็นมรดกโลกโดย UNESCO จากนั้น นำท่านถ่ายรูปคู่กับ **หอระฆังเมืองบรูซ (Belfry of Bruges)** เป็นหอระฆังยุคกลางตั้งตระหง่านใจกลางเมืองบรูซ ประเทศเบลเยียม หอคอยนี้ถือเป็นสัญลักษณ์แห่งอำนาจและอิสรภาพของชาวบรูซในช่วงยุคกลางและได้รับการขึ้นทะเบียนให้เป็นมรดกโลกจากองค์การยูเนสโก (Unesco) **คลองแห่งเมืองบรูซ (Rozenhoedkaai)** คลองที่รายล้อมอยู่รอบบริเวณตัวเมืองชั้นในของ Bruges ที่สวยงามสมกับฉายา Venice of the North สถานที่ที่ถูกแนะนำให้ทุกท่านที่ได้มาเยือนได้ลองไปสัมผัสสักครั้ง นำท่านเดินทางสู่ **จัตุรัสเมืองบรูซ (Markt Square)** จัตุรัสใจกลางเมืองบรูซแห่งนี้มีสีสันสวยงาม มีทั้งอาคารหน้าจั่วสีสดใสร้านค้า ร้านขายของฝากมากมาย

เที่ยง บริการอาหารกลางวัน ณ ภัตตาคารอาหารจีน (1)
จากนั้นนำท่านเดินทางสู่ **เมืองแอนต์เวิร์ป (Antwerp)** (ใช้เวลาเดินทางประมาณ 1.30 ชั่วโมง) ประเทศเบลเยียม คือ เมืองท่าสำคัญทางตอนเหนือของประเทศเบลเยียมที่มีขนาดจำนวนประชากรเยอะเป็นอันดับ นำท่านชมเมืองแอนต์เวิร์ป เดินชม **จัตุรัสโกรตมาร์ก (Grote Markt)** ตั้งอยู่ใจกลางเมืองแอนต์เวิร์ป เป็นจุดศูนย์กลาง ประวัติศาสตร์ของเมืองและยังเป็นที่ตั้งของ **ศาลาว่าการเมือง (Town Hall)** ซึ่งรายล้อมไปด้วยอาคารแบบหน้าจั่วสไตล์เรเนซองส์ ที่มีความงดงามไม่แพ้กรุงบรัสเซลส์และเมืองบรูจส์เลยทีเดียว
จากนั้นนำท่านเดินทางสู่ **เมืองรอตเทอร์ดัม (Rotterdam)** (ใช้เวลาเดินทางประมาณ 1.30 ชั่วโมง) ประเทศเนเธอร์แลนด์ เป็นเมืองที่เต็มไปด้วยสถาปัตยกรรมร่วมสมัยและล้ำสมัยอยู่ทั่วทั้งเมืองนอกจากนั้นเมืองรอตเทอร์ดัมเคยโดนระเบิดทำลายจากสงครามโลกครั้งที่ 2 ในปี ค.ศ. 1940



ค่ำ บริการอาหารค่ำ ณ ภัตตาคารอาหารท้องถิ่น (2)
ที่พัก Best Western Plus Rotterdam Airport, **Rotterdam** ระดับ 4 ดาว หรือระดับเทียบเท่า





Day3 เมืองรอตเทอร์ดัม – เมืองลิชเช่ – สวนพฤกษชาติเคอร์เคนฮอฟ – หมู่บ้านกีธูร์น – ล่องเรือรอบหมู่บ้านกีธูร์น – เมืองอัมสเตอร์ดัม – จัตุรัสดัมสแควร์

เช้า บริการอาหารเช้า ณ ห้องอาหารของโรงแรม (3)
จากนั้นนำท่านเดินทางสู่ **เมืองลิชเช่ (Lisse)** (ใช้เวลาเดินทางประมาณ 1 ชั่วโมง) เพื่อเข้าชม **สวนพฤกษชาติเคอร์เคนฮอฟ (KEUKENHOF)** ชม **เทศกาลดอกทิวลิป** สวนดอกทิวลิป ที่จะบานพร้อมกันทั่วสวนแห่งนี้นับพันที่กว่า 80 ไร่ ในช่วงฤดูใบไม้ผลิของทุกปี ****จัดขึ้นระหว่าง 21 มีนาคม – 12 พฤษภาคม 2567**** เทศกาลสำคัญของ ประเทศเนเธอร์แลนด์ ที่โด่งดังไปทั่วโลก ซึ่งบานสะพรั่งเพียงครั้งเดียวในรอบปี และหลากหลายสีสันตระการตาที่ยาวนับสิบลิโลเมตร ที่ท่านจะประทับใจไปอีกนาน ให้ท่านได้เดินเล่น และถ่ายรูปคู่กับดอกทิวลิป ที่ได้รับการดูแลรักษาเป็นอย่างดีในเรือนกระจกภายในสวนพฤกษชาติ นอกจากนี้ยังมีดอกไม้เมืองหนาวแสนสวยงามน่ารัก เช่น ลิลลี่ ไฮเดรนเยีย ไฮยาซินนัสลา อีสระให้ท่านเพลิดเพลินกับเหล่าพฤกษชาติมากมาย พร้อมเก็บภาพความประทับใจ

เที่ยง บริการอาหารกลางวัน ณ ภัตตาคารอาหารท้องถิ่น (4)
นำท่านเดินทางสู่ **หมู่บ้านกีธูร์น (Giethoorn)** (ใช้เวลาเดินทางประมาณ 2 ชั่วโมง) หมู่บ้านในฝันที่ปราศจากถนน ใช้การโดยสารผ่านทางเรือบนคลองรอบหมู่บ้านเท่านั้น มีชื่อเสียงเป็นที่รู้จักกันดีในฐานะ " เวนิสแห่งเนเธอร์แลนด์ (Venice of Netherland) " มีสะพานเชื่อมเพื่อใช้เป็นทางเดินติดต่อกันภายในหมู่บ้านกว่า 180 สะพาน ซึ่งกว่าจะมาเป็นหมู่บ้านแสนสวยที่เราเห็นอยู่ทุกวันนี้ นำท่าน **ล่องเรือชมความสวยงามโดยรอบของหมู่บ้านกีธูร์น (Giethoorn Boat)** (ใช้เวลาล่องเรือประมาณ 40 นาที ถึง 1 ชั่วโมง) **** กรณีที่เรือไม่สามารถล่องได้ ไม่ว่าจะกรณีใด เช่น สภาพภูมิอากาศไม่เอื้ออำนวย เรือปิดให้บริการกะทันหันโดยไม่แจ้งให้ทราบล่วงหน้าทางบริษัทของสวนลิลลี่ไม่คืนเงินค่า ไม่ว่าสวนใด สวนหนึ่ง ทุกกรณี เนื่องจากการชำระแบบเหมาจ่ายกับตัวแทนแล้วทั้งหมด ****

นำท่านเดินทางสู่ **เมืองอัมสเตอร์ดัม (Amsterdam)** (ใช้เวลาเดินทางประมาณ 1.30 ชั่วโมง) เมืองหลวงของประเทศเนเธอร์แลนด์ ตั้งอยู่ริมฝั่งแม่น้ำอัมสเติล (Amstel) เริ่มก่อตั้งประมาณคริสต์ศตวรรษที่ 12 ปัจจุบันเป็นเมืองที่ใหญ่ที่สุดของประเทศเนเธอร์แลนด์
นำท่านไปยัง **จัตุรัสดัมสแควร์ (Dam Square)** เป็นสัญลักษณ์ของอัมสเตอร์ดัมที่เต็มไปด้วยกลิ่นอายของประวัติศาสตร์ โดยเป็นที่ตั้งอนุสาวรีย์แห่งชาติเพื่อระลึกถึงผู้ที่ตกเป็นเหยื่อของสงครามโลกครั้งที่2 เป็นย่านที่ล้อมไปด้วยอาคารเก่าแก่ ศูนย์รวมห้างสรรพสินค้าร้านอาหาร

ค่ำ อิสระอาหารค่ำตามอัธยาศัย เพื่อไม่เป็นการเสียเวลาในการท่องเที่ยว
ที่พัก Holiday Inn Express, Amsterdam ระดับ 3 ดาว หรือระดับเทียบเท่า





Day4 เมืองอัมสเตอร์ดัม – หมู่บ้านกังหันลมซานส์ สคันส์ – ชีสฟาร์ม – สถาบันเจียรไนเพชร – ล่องเรือหลังคากระจก – จตุรัสดัมสแควร์

เช้า บริการอาหารเช้า ณ ห้องอาหารของโรงแรม (5)

นำท่านเดินทางสู่ **หมู่บ้านกังหันลม ซานส์ สคันส์ (Zaanse Schans)** (ใช้เวลาเดินทางประมาณ 30 นาที) ปัจจุบันเป็นพิพิธภัณฑ์เปิด ท่านสามารถเข้าชมวิถีชีวิตความเป็นอยู่ของชาวดัตช์ ที่ใช้กังหันลมกว่าร้อยแห่ง ในงานอุตสาหกรรมมาตั้งแต่ศตวรรษที่ 17-18 โดยทำหน้าที่ผลิตน้ำมันจากดอกมัสตาร์ด กระดาษ งานไม้ นอกจากนี้ภายในหมู่บ้านแห่งนี้ยังมีพิพิธภัณฑ์ที่น่าสนใจ อาทิ พิพิธภัณฑ์เบเกอร์รี่ **พร้อมชมการทำรองเท้าไม้ (Wooden shoe)** ที่ถือเป็นของและสินค้าที่ระลึกที่สำคัญของเนเธอร์แลนด์ และการทำชีสที่มีชื่อเสียงโด่งดังของฟาร์ม **ชีสฟาร์ม (Cheese Farm)** ชมวิถีชีวิตการทำการตัดชีสรวมถึงอุปกรณ์การใช้งาน และพร้อมให้ท่านเลือกซื้อเป็นของฝาก



เที่ยง บริการอาหารกลางวัน ณ ภัตตาคาร อาหารท้องถิ่น (6)



นำท่านเดินทางสู่ **สถาบันเจียรไนเพชร (Diamonds and Jewelry Factory)** (ใช้เวลาเดินทางประมาณ 30 นาที) อุตสาหกรรมจากวิทยากรผู้ชำนาญตลอดจนขั้นตอนการเจียรไนเพชรให้เป็นอัญมณีที่มีค่าที่สุด

จากนั้นนำท่าน **ล่องเรือหลังคากระจก (Lover Boat Cruise)** เพื่อชมบ้านเรือน และ วิถีชีวิตความเป็นอยู่แบบชาวดัตช์ที่ ใช้เวลาล่องเรือประมาณ 1 ชั่วโมง เป็นอีกหนึ่งกิจกรรมท่องเที่ยวที่ได้รับความนิยม ให้ท่านสัมผัสกับความสวยงามแห่งสายน้ำของเมืองอัมสเตอร์ดัมอย่างใกล้ชิด



นำท่านไปยัง **จตุรัสดัมสแควร์ (Dam Square)** เป็นสัญลักษณ์ของอัมสเตอร์ดัมที่เต็มไปด้วยกลิ่นอายของประวัติศาสตร์ โดยเป็นที่ตั้งของอนุสาวรีย์แห่งชาติเพื่อเป็นการระลึกถึงผู้ที่ตกเป็นเหยื่อของสงครามโลกครั้งที่ 2 และเป็นย่านที่รายล้อมไปด้วยอาคารเก่าแก่ ศูนย์รวมห้างสรรพสินค้า ร้านอาหาร

ค่ำ อิสระอาหารค่ำตามอัธยาศัย เพื่อไม่เป็นการเสียเวลาในการท่องเที่ยว

ที่พัก Holiday Inn Express, Amsterdam ระดับ 3 ดาว หรือเทียบเท่า





Day5 เมืองอัมสเตอร์ดัม – จัตุรัสตัมสแควร์ – อีสระท่องเที่ยวหรือช้อปปิ้งตามอัธยาศัย

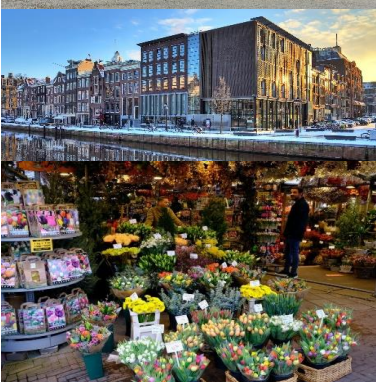
เช้า บริการอาหารเช้า ณ ห้องอาหารของโรงแรม (7)

นำท่านไปยัง **จัตุรัสตัมสแควร์ (Dam Square)** เพื่อให้ท่านสะดวก ในการเดินทางอีสระไปกับบรรยายการเมืองอัมสเตอร์ดัม

อีสระท่องเที่ยวแบบเต็มวัน ทั้งนี้มีหัวหน้าทัวร์พร้อมให้คำแนะนำการเดินทางไปยังที่ท่องเที่ยวต่าง ๆ (ทั้งนี้ หากท่านต้องการเข้าชม สถานที่แนะนำดังกล่าว โปรดศึกษาข้อมูล และค่าใช้จ่ายก่อนเข้าชม ทางเราเพียงให้คำแนะนำในการท่องเที่ยวเท่านั้น)



พระราชวังหลวงอัมสเตอร์ดัม (Royal Palace) อาคารที่หรูหราและโอ่อ่าที่สุดของเนเธอร์แลนด์ สร้างขึ้นในสมัยศตวรรษที่ 17 โดยพระเจ้าหลุยส์ ในอดีตอาคารนี้เคยมีบทบาทเป็นศาลาว่าการมาก่อน ปัจจุบันถูกใช้สำหรับกิจกรรมในพระราชสำนักและกิจกรรมระดับประเทศ



บ้านแอนน์ แฟรงค์ (Anne Frank House) บนถนนปรินเซนกรัคต์ (Prinsengracht) ริมคลองในกรุงอัมสเตอร์ดัม คือที่หลบซ่อนของ "แอนน์ แฟรงค์" เด็กสาวชาวยิวผู้เขียนบันทึกสมัยสงครามที่โด่งดังไปทั่วโลก สถานที่แห่งนี้เองที่ถูกใช้เป็นที่ซ่อนลับของชาวยิว 8 ชีวิต รวมทั้งตัวแอนน์ แฟรงค์และครอบครัวซึ่งอพยพมาจากประเทศเยอรมนีในสมัยสงครามโลกที่ชาวยิวถูกตามล่าล้างเผ่าพันธุ์จากนาซี โดยทั้งหมดได้อาศัยอยู่บริเวณชั้น 2 ชั้น 3 และห้องใต้หลังคาของตึกหลังนี้ สถานที่ซึ่งเป็นที่มาของหนังสือที่ทรงอิทธิพลที่สุดเล่มหนึ่งของโลก



ตลาดดอกไม้บลูเมนมาร์ค (Flowers Market / Bloemenmarkt) ในอัมสเตอร์ดัมเป็นแนวแผงขายดอกไม้ลอยน้ำที่ตั้งอยู่ที่คลอง Singel ซึ่งเป็นคลองที่เก่าแก่ที่สุดแห่งหนึ่งในอัมสเตอร์ดัมมาตั้งแต่ปีค.ศ. 1862 และเป็นแผงลอยน้ำแห่งเดียวที่เหลืออยู่ในประเทศเนเธอร์แลนด์ในปัจจุบัน ตลาดแห่งนี้เต็มไปด้วยดอกไม้นานาพรรณของเนเธอร์แลนด์ ที่นักท่องเที่ยวสามารถเลือกซื้อหาได้ทั้งดอกไม้สด ต้นอ่อน หรือแม้กระทั่งหน่อของพรรณไม้ที่เป็นหัวๆ ตลอดจนของที่ระลึกต่างๆ เกี่ยวกับประเทศเนเธอร์แลนด์ได้จากที่นี่

แม็กนา พลาซ่า (Magna Plaza) เป็นห้างสรรพสินค้าที่มีสถาปัตยกรรมอันงดงามโดดเด่นในแบบนีโอโกธิค (Neo-Gothic) ให้ความรู้สึกคล้ายกับเป็นพระราชวังมากกว่าห้างสรรพสินค้า อาคารที่สวยงามแห่งนี้ตั้งอยู่ระหว่างระหว่างพระราชวังหลวง Koninklijk Palace Palace บนพื้นที่ใกล้เคียงกับตัมสแควร์ (Dam Square) และ โบสถ์ Nieuwe Kerk ที่สร้างด้วยสถาปัตยกรรมอันประณีตงดงามเช่นเดียวกัน แต่เดิมนั้นแม็กนา พลาซ่าเป็นที่ทำการไปรษณีย์เก่าในอัมสเตอร์ดัมก่อนที่จะกลายมาเป็นห้างสรรพสินค้าในภายหลัง โดยในปี ค.ศ. 1992 อาคารที่สวยงามแห่งนี้ยังได้รับการบันทึกอยู่ในรายชื่ออนุสาวรีย์ที่มีค่าที่สุด 12 แห่งของเมืองอัมสเตอร์ดัมอีกด้วย





License No. 11/09706
บริษัท แกรนด์เวิลด์ โฮลิเดย์ จำกัด
GRANDWORLD HOLIDAY CO., LTD

E-mail : info@grandworldholiday.co.th
 Website : www.grandworldholiday.co.th

Hotline :
064-196-4594

Facebook: Grandworld Holiday Instagram: Grandworld Holiday Twitter: @grandworldholiday



Travel Agency License No. 11/09706



ย่านโคมแดง (Red Light District) แหล่งท่องเที่ยวยามราตรีที่ผู้เยือนเมืองอัมสเตอร์ดัมไม่ควรพลาด แสงสี ยามค่ำคืนและบรรยากาศของสาวงามตักกระจกที่ให้บริการแบบถูกกฎหมายตลอดเส้นทาง และร้านค้าที่ขาย อุปกรณ์ต่างๆ ทำให้เมืองอัมสเตอร์ดัมกลายเป็นแม่เหล็กดึงดูดสำหรับ 'อาชีพที่เก่าแก่ที่สุดของโลก' ที่ยังคง ดำเนินเรื่อยมาจนถึงปัจจุบัน ซึ่งนอกจากสถานบริการและคลับบาร์ที่มีอยู่อย่างมากมายแล้ว บริเวณ Red Light District ยังมี **พิพิธภัณฑ์การค้าประเวณี (Museum of Prostitution)** ซึ่งเป็นสถานที่ที่นักท่องเที่ยวจะได้รับความรู้ต่างๆ ที่น่าสนใจเกี่ยวกับอาชีพเก่าแก่ของโลกอาชีพนี้

พิพิธภัณฑ์แห่งชาติเนเธอร์แลนด์ (Rijksmuseum) หรือพิพิธภัณฑ์เร็กซ์เป็นหนึ่งในสถานที่ที่ไม่ควรพลาดเมื่อ มาเที่ยวอัมสเตอร์ดัม เพราะที่นี่เป็นสถานที่ที่จะสามารถบอกเล่าเรื่องราวทางประวัติศาสตร์ของดินแดนกังหันลม ได้เป็นอย่างดี โดยพิพิธภัณฑ์ที่มีอายุเก่าแก่กว่า 200 ปีแห่งนี้คือพิพิธภัณฑ์ที่ใหญ่ที่สุดของประเทศที่รวบรวมวัตถุ โบราณ งานศิลปะเก่าแก่และทรงคุณค่าทางประวัติศาสตร์ไว้มากมายกว่า 8,000 ชิ้น และในแต่ละปีนั้นมี นักท่องเที่ยวแวะเวียนมาเยี่ยมชมพิพิธภัณฑ์แห่งนี้กว่าล้านคน

พิพิธภัณฑ์แวนโก๊ะ (Van Gogh Museum) ซึ่งเป็นศูนย์รวมศิลปะที่อยู่ตอนใต้ของใจกลางเมืองอัมสเตอร์ดัม พิพิธภัณฑ์แห่งนี้เปิดเมื่อปี ค.ศ. 1973 เป็นที่เก็บรวบรวมงานทั้งภาพวาด ภาพระบายสี และภาพพิมพ์ซึ่งขอยืม มาจาก Van Gogh Trust ในปี ค.ศ. 2013 โดยเป็นผลงานบางส่วนของเขาแวน โก๊ะ (Vincent Van Gogh) จิตรกรเอกชาวดัตช์ผู้บุกเบิกงานศิลปะแนวใหม่แห่งยุคศตวรรษที่ 19 ของโลก ศิลปินผู้ซึ่งขายภาพของตัวเองได้เพียง ชิ้นเดียวขณะที่ยังมีชีวิตอยู่

โรงเบียร์ไฮเนเก้น (Heineken Experience) เป็นทัวร์แบบอินเทอร์แคทีฟของเบียร์ยี่ห้อดังระดับโลก "ไฮเน เก้น" (ภาษาดัตช์: ไฮเนอเกิน) ตั้งอยู่ในโรงเบียร์เก่าแก่ที่สุดใจกลางกรุงอัมสเตอร์ดัม ที่นี่เคยเป็นโรงผลิตเบียร์ ตั้งตั้งแต่ปี 1864 แต่ต่อมาในปี 1988 ต้องปิดตัวลงเพราะมีขนาดเล็กเกินไป ก่อนที่ฐานการผลิตแห่งใหม่จะย้ายไป อยู่ที่เมืองซูเทอร์เวาเดอร์ (Zoeterwoude) สถานที่แห่งนี้จึงกลายมาเป็นอาคารทางประวัติศาสตร์ที่บอกเล่า เรื่องราวของเบียร์ไฮเนเก้น กระบวนการผลิตเบียร์ ที่จะพาคุณไปสัมผัสประสบการณ์ของแบรนด์แบบเต็มอิม พร้อมลิ้มรสชาติเบียร์สดในตอนที่ฟรี

คำ อิสระอาหารค่ำตามอัธยาศัย เพื่อไม่เป็นการเสียเวลาในการท่องเที่ยว
ที่พัก Holiday Inn Express, Amsterdam ระดับ 3 ดาว หรือเทียบเท่า



ใบอนุญาตการท่องเที่ยวแห่งประเทศไทย เลขที่ 11/09706
 e-Commerce No. 010555702594
 เวลาทำการ จันทร์ - เสาร์ 09:00 - 19:00 น.





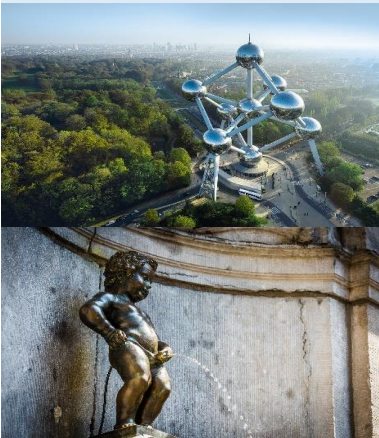
Day6 เมืองอัมสเตอร์ดัม – เมืองบรัสเซลส์ – อะโตเมียม – รูปปั้นแมนิเกนพิส – จัตุรัสกร็องปาลัส

เช้า บริการอาหารเช้า ณ ห้องอาหารของโรงแรม (8)

นำท่านเดินทางสู่ **เมืองบรัสเซลส์ (Brussel)** ใช้เวลาเดินทางประมาณ 3 ชั่วโมง เมืองหลวงของประเทศเบลเยียม ตั้งอยู่ในทวีปยุโรปตะวันตกเฉียงเหนือ เบลเยียมเป็นประเทศเก่าแก่ที่มีประวัติศาสตร์ยาวนานกว่า 1,000 ปี เป็นประเทศเล็ก ๆ แสนสวยงาม เหมือนอยู่ในยุโรปยุคกลาง บรรยากาศโรแมนติก จึงเป็นประเทศที่มีคู่บ่าวสาวนิยมมาฮันนีมูนกัน

เที่ยง บริการอาหารกลางวัน ณ ภัตตาคาร อาหารท้องถิ่น (9)

พิเศษเมนู หอยแมลงภู่อุปไอซ์ชาว (Moules a La Marinere) และ ดัตช์โดนัท (Oliebollen)



นำท่านถ่ายรูปเป็นที่ระลึก กับ สถาปัตยกรรมแห่งวิทยาการ **อะโตเมียม (Atomium)** อาคารไฮเทคแห่งนี้ มีความสูง 330 ฟุต ประกอบด้วยวัตถุทรงกลม 9 ลูก แต่ละลูกมีเส้นผ่าศูนย์กลางขนาด 18 เมตร รวมน้ำหนักเบ็ดเสร็จแล้ว 2,400 ตัน ใช้เวลา 18 เดือน ในการออกแบบนานพอกับระยะเวลาการสร้าง

นำท่านชม **รูปปั้นแมนิเกนพิส (Manneken Pis fountain)** ตั้งอยู่บริเวณหัวมุมของถนนเลพุดตัดกับถนนแซน รูปปั้นแมนิเกนพิส มีความสวยงามและมีความเก่าแก่มาก คำว่า Manneken Pis มีความหมายว่า เด็กชายกำลังฉี่ เป็นประติมากรรมมีลักษณะเป็นน้ำพุขนาดเล็ก ตัวประติมากรรมหล่อด้วยทองแดง

นำท่านเดินทางสู่ **จัตุรัสกร็องปาลัส** หรือที่จะเรียกกันอีกอย่างว่า **จัตุรัสแกรนด์ พาเลส (Grand Palace)** ตั้งอยู่ใจกลางเมืองบรัสเซลส์ เป็นสถานที่ท่องเที่ยวอันดับหนึ่งของประเทศเบลเยียม ได้ชื่อว่าเป็นความสวยงามมากที่สุดของยุโรป แวดล้อมไปด้วยอาคารเก่าแก่ สถาปัตยกรรมแบบบาร็อค , โกธิค และ นีโอโกธิค เรียกว่าเป็นจุดรวมของบรรดาสถาปัตยกรรมแนวต่างๆ ซึ่งอาคารส่วนใหญ่นั้นจะสร้างมาตั้งแต่สมัยยุคกลาง

ค่ำ อิสระอาหารค่ำตามอัชฌาศัย เพื่อไม่เป็นการเสียเวลาในการท่องเที่ยว

ที่พัก Ibis Brussels Centre Chatelain, **Brussels** ระดับ 3 ดาว หรือระดับเทียบเท่า





Day7 เมืองบรัสเซลส์ – สหามบินบรัสเซลส์ ประเทศเบลเยียม – สหามบินชางงี ประเทศสิงคโปร์

เช้า บริการอาหารเช้า ณ ห้องอาหารของโรงแรม (10)

นำท่านเดินทางสู่ **สหามบินบรัสเซลส์** ประเทศเบลเยียม

12.10 นำท่านออกเดินทางสู่ **สหามบินชางงี** ประเทศสิงคโปร์ โดยสายการบิน **Singapore Airlines** เที่ยวบินที่ **SQ303** (บริการอาหารและเครื่องดื่มบนเครื่อง)

Day8 สหามบินชางงี ประเทศสิงคโปร์ – สหามบินสุวรรณภูมิ – ประเทศไทย

06.55 เดินทางถึง **สหามบินชางงี** ประเทศสิงคโปร์

09.30 นำท่านออกเดินทางสู่ **สหามบินสุวรรณภูมิ** ประเทศไทย โดยสายการบิน **Singapore Airlines** เที่ยวบินที่ **SQ708** (บริการอาหารและเครื่องดื่มบนเครื่อง)

11.00 เดินทางถึง สหามบินสุวรรณภูมิ ประเทศไทย โดยสวัสดิภาพ ... พร้อมความประทับใจ





อัตราค่าบริการนี้รวม



ค่าตัวเครื่องบินไป-กลับพร้อมคนละ



ค่าภาษีสนามบินทุกแห่งที่มี



ค่าน้ำหนักกระเป๋าสัมภาระ
เป็นไปตามสายการบินกำหนด



ค่าจ้างมีคฤศคค์คอยบริการตลอด
การเดินทาง



ค่าอาหารตามมือที่ระบุในรายการ



ค่ารถรับ-ส่ง และนำเที่ยวตามรายการ



ค่าที่พักตามที่ระบุในรายการ
พักห้องละ 2-3 ท่าน



ค่าเข้าชมสถานที่ต่างๆ ตามรายการ



ค่าประกันอุบัติเหตุระหว่างเดินทาง
วงเงินท่านละ 1,000,000 บาท
เงื่อนไขตามกรมธรรม์



ค่าบริการซึ่งได้รวมภาษีมูลค่าเพิ่ม 7% แล้ว
ถ้าบริษัทสามารถ หัก ภาษี ณ ที่จ่าย 3%
(ยอดก่อนภาษีมูลค่าเพิ่ม)



อัตราค่าบริการนี้ไม่รวม



ค่าใช้จ่ายส่วนตัวนอกเหนือจากรายการที่ระบุ เช่น ค่าทำหนังสือเดินทาง, ค่าโทรศัพท์, ค่าโทรศัพท์
ทางไกล, ค่าอินเทอร์เน็ต, ค่าซักรีด, มีมินิบาร์ในห้อง (กรุณาสอบถามจากหัวหน้าทัวร์ก่อนการใช้บริการ)



ค่าทิปคนขับรถ และหัวหน้าทัวร์



ค่าดำเนินการอื่นๆ สำหรับผู้ที่ไม่ได้ถือหนังสือเดินทางสัญชาติไทย ค่าดำเนินการ
แจ้งเข้า-ออกประเทศ



ค่าอาหารพิเศษที่นอกเหนือจากรายการทัวร์กำหนด และ รวมถึงการริเคเวสอาหารพิเศษต่างๆ
เช่น อาหารเจ มังสวิรัติ อาหารทะเล เป็นต้น



ค่าบริการอื่นๆเพิ่มของสายการบิน เช่น ที่นั่ง อาหาร วิลแชร์ และ บริการเสริมอื่น (ถ้ามี)



ค่าวีซ่าท่องเที่ยว (ถ้ามี) รวมถึงกรณีประเทศปลายทางประกาศยกเลิกวีซ่าท่องเที่ยว
สำหรับนักท่องเที่ยวชาวไทย





เงื่อนไขการยกเลิกการเดินทาง

1. กรณีที่นักท่องเที่ยวต้องการ **ขอยกเลิกการเดินทาง เลื่อน หรือ เปลี่ยนแปลงการเดินทาง**

นักท่องเที่ยว (ผู้มีรายชื่อในเอกสารการจอง) จะต้องอีเมล เพื่อลงนามในเอกสารแจ้งยืนยันยกเลิกการจอง กับทางบริษัทเป็นลายลักษณ์อักษรเท่านั้น ทางบริษัทไม่รับยกเลิกการจองผ่านทางโทรศัพท์ ไม่ว่าจะกรณีใดๆ ทั้งสิ้น

2. กรณีนักท่องเที่ยวต้องการ **ขอรับเงินค่าบริการคืน** กรุณาส่งเอกสารทางอีเมล เอกสารที่ใช้ประกอบการขอรับเงินคืนรายละเอียดดังนี้

- หน้าสมุดบัญชีธนาคารที่ต้องการให้นำเงินเข้า
- ใบเรียกเก็บเงิน หรือ หลักฐานการชำระค่าบริการต่างๆ ทั้งหมด
- พาสปอร์ตหน้าแรกของผู้เดินทาง

**** กรณีมอบอำนาจจะต้องมีหนังสือมอบอำนาจ และ สำเนาบัตรประชาชนของผู้รับมอบอำนาจ ****

เงื่อนไขการคืนเงินค่าบริการดังนี้

แจ้งยกเลิกก่อนเดินทาง ตั้งแต่ 30 วันขึ้นไป	คืนค่าใช้จ่ายทั้งหมด หรือ หักค่าใช้จ่ายจริงที่เกิดขึ้น (กรณีวันเดินทางตรงกับช่วงวันหยุดนักขัตฤกษ์ ไม่ว่าจะวันใดวันหนึ่ง ทางบริษัทขอสงวนสิทธิ์ในการยกเลิกการเดินทางไม่น้อยกว่า 55 วัน)
แจ้งยกเลิกก่อนเดินทาง 15-29 วัน	เก็บค่าใช้จ่ายก่อนละ 50% ของค่าทัวร์ หรือ หักค่าใช้จ่ายจริงที่เกิดขึ้น (กรณีที่มีค่าใช้จ่ายจริงมากกว่ากำหนด ทางบริษัทขอสงวนสิทธิ์ในการเรียกเก็บค่าใช้จ่ายเพิ่ม)
แจ้งยกเลิกก่อนเดินทาง 0-14 วัน	เก็บค่าใช้จ่ายก่อนละ 100% ของค่าทัวร์





ข้อมูลสำคัญเกี่ยวกับโรงแรมที่พักที่ท่านควรรทราบ

1. เนื่องจากการวางแผนผังห้องพักของแต่ละโรงแรมแตกต่างกัน เช่น ห้องพักแบบห้องเดี่ยว (Single) ห้องพักแบบห้องคู่ 2 ท่าน (Twin/Double) และ ห้องพักแบบ 3 ท่าน / 3 เตียง (Triple Room) จึงอาจทำให้ห้องพักแต่ละประเภท อาจจะไม่ติดกัน หรือ อยู่คนละชั้นกัน และบางโรงแรมอาจจะมีห้องพักแบบ 3 ท่าน ซึ่งถ้าต้องการเข้าพัก 3 ท่าน อาจจะต้องเป็น 1 เตียงใหญ่ กับ 1 เตียงพับเสริม หรือ อาจมีความจำเป็นต้องแยกห้องพักเป็นห้องคู่ 1 ห้อง (Twin/Double) และ ห้องเดี่ยว 1 ห้อง (Single) ไม่ว่ากรณีใดๆ ทางบริษัทขอสงวนสิทธิ์ในการเรียกเก็บค่าบริการเพิ่มตามจริงที่เกิดขึ้นจากนักท่องเที่ยว
2. กรณีที่มีงานจัดประชุมนานาชาติ (Trade Fair) เป็นผลให้ค่าโรงแรมสูงขึ้นมาก และ ห้องพักในเมืองเต็ม บริษัทฯ ขอสงวนสิทธิ์ในการปรับเปลี่ยน หรือย้ายเมืองเพื่อให้เกิดความเหมาะสม
3. โดยส่วนใหญ่ตามธรรมเนียม ของห้องพักจะเป็นห้องพักที่ห้ามสูบบุหรี่ (Non Smoking Room) โดยทางโรงแรมอาจมีการติดตั้งอุปกรณ์ดับจับควันไว้ในห้อง กรณีที่มีการลักลอบสูบบุหรี่ในห้องพัก และถูกตรวจสอบได้ ผู้เข้าพักจำเป็นต้องชำระค่าปรับกับโรงแรมโดยตรง โดยค่าปรับขึ้นอยู่กับเงื่อนไขของแต่ละโรงแรม



ข้อมูลสำคัญเกี่ยวกับสายการบินที่ท่านควรรทราบ

1. เกี่ยวกับที่นั่งบนเครื่องบิน เนื่องจากบัตรโดยสาร เป็นแบบหมู่คณะ (ราคาพิเศษ) สายการบินจึงขอสงวนสิทธิ์ในการเลือกที่นั่งบนเครื่องบินทุกกรณี แต่ทางบริษัทจะพยายามให้มากที่สุด ให้ลูกค้าผู้เดินทางที่มาด้วยกันได้นั่งด้วยกัน หรือใกล้กันให้มากที่สุดเท่าที่จะสามารถทำได้
2. กรณีที่ท่านเป็นมุสลิม หรือ นับถือศาสนาอิสลาม หรือ แพ้อาหารบางประเภท โปรดระบุมาให้ชัดเจนในขั้นตอนการจอง กรณีที่แจ้งล่วงหน้าก่อนเดินทางกะทันหัน อาจมีค่าใช้จ่ายเพิ่มเพื่อชำระกับเมนูใหม่ที่ต้องการ เพราะเมนูเดิมของคุณ ไม่สามารถยกเลิกได้
3. บางสายการบินอาจมีเงื่อนไขเกี่ยวกับการให้บริการอาหารบนเครื่องแตกต่างกัน ขอให้ท่านทำความเข้าใจถึงวัฒนธรรมประจำชาติ ของแต่ละสายการบินที่กำลังให้บริการท่านอยู่
4. สายการบินอาจมีการงดเสิร์ฟอาหาร และเครื่องดื่ม หรือเปลี่ยนแปลงรูปแบบอาหาร ขึ้นอยู่กับสายการบินเป็นผู้กำหนด





เงื่อนไข และข้อควรทราบอื่นๆ ที่ทั่วไป ที่ท่านควรทราบ

1. ทัวرنีสำหรับผู้มีวัตถุประสงค์เพื่อการท่องเที่ยวเท่านั้น

2. ทัวرنีขอสงวนสิทธิ์สำหรับผู้เดินทางที่ถือหนังสือเดินทางธรรมดา (หน้าปกสีน้ำตาล / เลือดหมู) เท่านั้น กรณีที่ท่านถือหนังสือเดินทางราชการ (หน้าปกสีน้ำเงินเข้ม) หนังสือเดินทางทูต (หน้าปกสีแดงสด) และต้องการเดินทางไปพร้อมคณะทัวร์ อันมีวัตถุประสงค์เพื่อการท่องเที่ยว โดยไม่มีจดหมายเชิญ หรือ เอกสารใดเชื่อมโยงเกี่ยวกับการขออนุญาตการใช้หนังสือเดินทางพิเศษอื่นๆ หากไม่ผ่านการอนุมัติของเจ้าหน้าที่เคทีเอ็ม ด่านตรวจคนเข้าเมือง ทั้งฝั่งประเทศไทย (ต้นทาง) ขาวอก และ ต่างประเทศ (ปลายทาง) ขาเข้า ไม่ว่ากรณีใดก็ตาม ทางบริษัทขอสงวนสิทธิ์ไม่รับผิดชอบความผิดพลาดที่จะเกิดขึ้นในส่วนนี้ ไม่ว่าส่วนใดส่วนหนึ่ง

3. ทัวرنีนี้เป็นทัวร์แบบเหมาจ่ายล่วงหน้าเรียบร้อยแล้วทั้งหมด หากท่านไม่ได้ร่วมเดินทางหรือใช้บริการตามที่ระบุไว้ในรายการ ไม่ว่าบางส่วนหรือทั้งหมด หรือถูกปฏิเสธการเข้า-ออกเมือง หรือด้วยเหตุผลใดๆ ก็ตาม ทางบริษัทขอสงวนสิทธิ์ไม่คืนเงินค่าบริการ ไม่ว่าบางส่วนหรือทั้งหมดให้แก่ท่านไม่ว่ากรณีใดๆ ก็ตาม

4. ทางบริษัทขอสงวนสิทธิ์ไม่รับผิดชอบค่าเสียหายจากความผิดพลาดในการสะกดชื่อ นามสกุล คำนำหน้าชื่อ เลขที่หนังสือเดินทาง เลขที่วีซ่า และอื่นๆ เพื่อใช้ในการจองตั๋วเครื่องบิน ในกรณีที่นักท่องเที่ยวยัง หรือ เอเจนต์ไม่ได้ส่งหน้าหนังสือเดินทาง และ หน้าวีซ่ามาให้กับทางบริษัทพร้อมการชำระเงินมัดจำหรือส่วนที่เหลือทั้งหมด

5. ทางบริษัทขอสงวนสิทธิ์ในการเปลี่ยนแปลงรายการการเดินทางตามความเหมาะสม เพื่อให้สอดคล้องกับ สถานการณ์ ภูมิอากาศ และเวลา ณ วันที่เดินทางจริงของประเทศที่ท่านเดินทาง ทั้งนี้ ทางบริษัทจะคำนึงถึงความปลอดภัย และ ประโยชน์ของลูกค้าเป็นสิ่งสำคัญ

6. ทางบริษัทขอสงวนสิทธิ์ไม่รับผิดชอบต่อความเสียหายหรือค่าใช้จ่ายใดๆ ที่เพิ่มขึ้นของนักท่องเที่ยวยังที่ไม่ได้เกิดจากความผิดของทางบริษัท เช่น ภัยธรรมชาติ การจลาจล การนัดหยุดงาน การปฏิวัติ อุบัติเหตุ ความเจ็บป่วย ความสูญหายหรือเสียหายของสัมภาระ ความล่าช้า เปลี่ยนแปลง หรือการบริการของสายการบิน เหตุสุดวิสัยอื่น เป็นต้น

7. อัตราค่าบริการนี้คำนวณจากอัตราแลกเปลี่ยนเงินตราต่างประเทศ ณ วันที่ทางบริษัทเสนอราคา ดังนั้น ทางบริษัทขอสงวนสิทธิ์ในการปรับราคาค่าบริการเพิ่มขึ้น ในกรณีที่มีการเปลี่ยนแปลงอัตราแลกเปลี่ยนเงินตราต่างประเทศ ค่าตัว เครื่องบิน ค่าภาษีน้ำมัน ค่าภาษีสนามบิน ค่าประกันภัยสายการบิน การเปลี่ยนแปลงเที่ยวบิน ฯลฯ ที่ทำให้ต้นทุนสูงขึ้น

8. มีบุคคล พนักงาน หรือตัวแทนของทางบริษัท ไม่มีอำนาจในการให้คำสัญญาใดๆ แก่บริษัท เว้นแต่มีเอกสารลงนามโดยผู้มีอำนาจของบริษัทกำกับเท่านั้น

9. นักท่องเที่ยวต้องมีความพร้อมในการเดินทางทุกประการ หากเกิดเหตุสุดวิสัยใดๆ ระหว่างรอการเดินทาง อันไม่ใช่เหตุที่เกี่ยวข้องกับทางบริษัท อาทิ วีซ่าไม่ผ่าน เกิดอุบัติเหตุที่ไม่สามารถควบคุมได้ นอกเหนือการควบคุมและคาดหมาย ทางบริษัทจะรับผิดชอบคืนค่าทัวร์เฉพาะส่วนที่บริษัทยังไม่ได้ชำระแก่ทางผู้จ่ายค่าของทางบริษัท หรือจะต้องชำระตามข้อ ตกลงแก่ผู้จ่ายค่าตามหลักปฏิบัติเท่านั้น

10. คณะทัวร์นี้ เป็นการชำระค่าใช้จ่ายทั้งหมดแบบผูกขาดกับตัวแทนบริษัทที่ได้รับการรับรองอย่างถูกต้อง ณ ประเทศปลายทาง ซึ่งบางส่วนของโปรแกรมอาจจำเป็นต้องท่องเที่ยวอันเป็นไปตามนโยบายของประเทศปลายทางนั้นๆ กรณีที่ท่านไม่ต้องการใช้บริการส่วนใดส่วนหนึ่ง ไม่ว่ากรณีใดก็ตาม จะไม่สามารถคืนค่าใช้จ่ายให้ได้ และ อาจมีค่าใช้จ่ายเพิ่มเติมขึ้น ตามมาเป็นบางกรณี ทางบริษัทขอสงวนสิทธิ์ในการเรียกเก็บค่าใช้จ่ายที่เกิดขึ้นจริงทั้งหมดกับผู้เดินทาง กรณีที่เกิดเหตุการณ์ขึ้น ไม่ว่ากรณีใดก็ตาม

11. กรณีลูกค้าที่จองเฉพาะทัวร์ไปรวมบัตรโดยสารโดยเครื่องบิน (จอยด์แลนด์ทัวร์ ชื่อตัวเครื่องบินแยกเอง) ในวันเริ่มทัวร์ (วันที่หนึ่ง) ท่านจำเป็นต้องมารอคณะเท่านั้น ทางบริษัทไม่สามารถให้คณะ รอท่านได้ ไม่ว่ากรณีใดก็ตาม กรณีที่ไฟล์ทของท่านถึงช้ากว่าคณะ และ ยืนยันเดินทาง ท่านจำเป็นต้องเดินทางตามคณะไปยังเมือง หรือ สถานที่ท่องเที่ยวที่ท่านอยู่ในเวลานั้นๆ กรณีนี้ จะมีค่าใช้จ่ายเพิ่ม ท่านจำเป็นต้องชำระค่าใช้จ่ายที่ใช้ในการเดินทางด้วยตนเองทั้งหมดเท่านั้น ไม่ว่า กรณีใดก็ตาม และ ทางบริษัทขอสงวนสิทธิ์ไม่สามารถชดเชย หรือ ทดแทน หากท่านไม่ได้ท่องเที่ยวเมือง หรือ สถานที่ท่องเที่ยวใดๆ สถานที่หนึ่ง ทุกกรณี เนื่องจากการชำระแบบเหมาจ่ายกับตัวแทนแล้วทั้งหมด





ข้อมูลสำคัญเกี่ยวกับ การยื่นคำร้องขอวีซ่า ที่ท่านควรทราบ

1. โปรแกรมทัวร์นี้ไม่รวม ค่าธรรมเนียมวีซ่าต่างๆจากสถานทูต ค่าบริการและค่าธรรมเนียมจากศูนย์ยื่นวีซ่า หรือค่าใช้จ่ายพิเศษค่าใช้จ่ายเพิ่มเติมอื่นๆจากทั้งทางสถานทูต และศูนย์ยื่นวีซ่า
 2. ผู้สมัครทุกท่าน จำเป็นต้องมาแสดงตน ณ ศูนย์ยื่นรับคำร้องขอวีซ่า เพื่อสแกนลายนิ้วมือทุกท่าน
 3. ระยะเวลาในการพิจารณาวีซ่าของสถานทูต โดยประมาณ 15-20 วันทำการ เป็นอย่างน้อย (ไม่รวมเสาร์ - อาทิตย์ และวันหยุดของสถานทูตนั้นๆ ตามประกาศ) และทั้งนี้ขึ้นอยู่กับจำนวนของผู้สมัครในแต่ละช่วงเป็นสำคัญ
 4. ทางบริษัทฯของสงวนสิทธิ์ในการยื่นวีซ่าแบบหมู่คณะ โดยทางแผนกวีซ่าจะเป็นผู้ได้รับกำหนดการนัดหมายวัน และเวลาจากทางสถานทูตหรือศูนย์รับคำร้องขอวีซ่าเท่านั้น
 5. หากท่านไม่สะดวกมาดำเนินการยื่นวีซ่าวันใด รวมไปถึงมีความจำเป็นต้องใช้หนังสือเดินทางเพื่อ กิจธุระส่วนตัวของท่านในช่วงใดบ้าง ซึ่งอาจจะอยู่ในช่วงระยะเวลาการพิจารณาวีซ่า หรือ ซึ่งอาจทำให้ให้มีผลต่อการ พิจารณาวีซ่า (เล่มหนังสือเดินทางอยู่ระหว่างการพิจารณาที่สถานทูต) **ท่านจำเป็นต้องแจ้งล่วงหน้าก่อน ตั้งแต่ ขึ้นตอนการจอง หรือ ก่อนชำระเงินมัดจำ** แผนกวีซ่าจะประสานงานอีกครั้ง การนัดหมายแบบกรณีจำเป็นต่างๆ นั้นมี ค่าใช้จ่ายเพิ่มเติม ที่ท่านต้องชำระในส่วนนี้ด้วยตนเอง
 - 5.1 **คิวพิเศษ (Premium)** คือ การนัดหมายที่เร็วขึ้น หรือ สามารถเลือกเวลาได้มากขึ้น
 - 5.2 **การยื่นแบบเร่งด่วน (Fast Track)** ใช้เวลาพิจารณาเร็วกว่าปกติ
- ** การบริการพิเศษนี้ยังคงใช้มาตรฐานการพิจารณาวีซ่าแบบเดิมทั้งหมด **** ประเทศที่ท่านสามารถเลือก ชื่อบริการพิเศษนี้ได้ มีบางประเทศในยุโรปเท่านั้น กรุณาสอบถามเจ้าหน้าที่วีซ่า
6. กรณีที่ท่านไม่สามารถยื่นวีซ่าพร้อมคณะได้ จะต้องยื่นก่อน หรือ หลัง คณะ และหากเกิดค่าใช้จ่ายไม่ว่ากรณีใดๆ ก็ตาม ท่านจำเป็นต้องชำระค่าใช้จ่ายที่เกิดขึ้นตามจริงทั้งหมด เช่น ค่าบัตรโดยสารโดยเครื่องบิน (ตัว) จะต้องออกก่อนแต่วีซ่ายังไม่ออก เนื่องจากท่านยื่นหลังคณะ
 7. หลังจากยื่นวีซ่าเรียบร้อยแล้ว สถานทูตไม่อนุญาตให้ทำการยื่นหนังสือเดินทางจากสถานทูตออกมาระหว่าง ขึ้นตอนการพิจารณาวีซ่าไม่ว่ากรณีใดๆ ทั้งสิ้น ดังนั้นหากท่านมีความจำเป็นในการใช้เล่มฯ เพื่อเดินทาง กรุณาแจ้งเจ้าหน้าที่
 8. กรณีที่ท่านมีวีซ่าท่องเที่ยวเชิงชมนิดที่สามารถเข้าออกได้หลายครั้งโดยยังไม่หมดอายุ จำเป็นต้องเป็น วีซ่าชนิดท่องเที่ยวเท่านั้น โดยจะต้องอยู่ในหนังสือเดินทางเล่มปัจจุบันที่มีอายุคงเหลืออย่างน้อย 6 เดือน ณ วันเดินทาง กลับกรุณาส่งหน้าวีซ่าและหน้าที่มีการประทับตราเข้าประเทศมาแล้วให้กับเจ้าหน้าที่ตรวจสอบเพื่อความถูกต้อง
 9. การบิดเบือนข้อเท็จจริงหรือให้ข้อมูลเท็จแก่สถานทูตฯ อาจถูกกระจัดมิให้เดินทางเข้าประเทศในกลุ่มชงเก้น เป็นการถาวร ในกรณีถูกปฏิเสธวีซ่า สถานทูตฯ ไม่มีนโยบายในการคืนค่าธรรมเนียมการบิดเบือนข้อเท็จจริงหรือให้ข้อมูลเท็จแก่สถานทูตฯ อาจถูกกระจัดมิให้เดินทางเข้าประเทศในกลุ่มชงเก้นเป็นการถาวร ในกรณีถูกปฏิเสธวีซ่า สถานทูตฯ ไม่มีนโยบายในการคืนค่าธรรมเนียม
 10. บางกรณีสถานทูตอาจขอให้มาแสดงตน หลังจากกลับจากประเทศปลายทางแล้ว ซึ่งขอให้ท่านให้ความร่วมมือในส่วนนี้เพื่อให้การยื่นคำร้องในครั้งต่อไปสะดวกมากขึ้น ทั้งนี้ขึ้นอยู่กับดุลยพินิจของเจ้าหน้าที่สถานทูตเป็นสำคัญ
 11. การที่วีซ่าจะออกให้ทันวันเดินทางหรือไม่ หรือ ออกก่อนเดินทางเพียงไม่กี่วัน เราไม่สามารถฟ้องร้องหรือเรียกค่าเสียหายใดๆ ได้ทั้งสิ้น เนื่องจากมีเอกสารหลักฐานการกวดคุมครองอยู่
 12. ทางแผนกวีซ่าของบริษัท ไม่มีนโยบาย ขอวีซ่าในระยะเวลาออกเหนือระยะเวลาการเดินทางตาม โปรแกรมทัวร์ ท่องเที่ยว
 13. เกี่ยวกับเอกสารทางราชการที่จำเป็นต้องแปล เช่น หนังสือยินยอมให้บุตรเดินทางไปต่างประเทศที่ออกจาก สำนักงานเขต หรือ อำเภอ ที่อาศัยอยู่ ไปปกครองบุตรกรณีบิดาและมารดา หย่าร้าง ในสำคัญการหย่า กรณีศูนย์ยื่น ยื่นคำร้องขอวีซ่า หรือ สถานทูตต้องการ เอกสารที่แปลเรียบร้อยแล้ว จำเป็นต้องได้รับการรับรอง (มีตราประทับ) จาก กรมการกงสุลเท่านั้น ซึ่งจะมีค่าใช้จ่ายเพิ่ม ฉบับละ ประมาณ 1,000-1,500 บาท กรณีนี้ จำเป็นที่สุด สำหรับเด็กที่อายุ ต่ำกว่า 18 ปีบริบูรณ์ ไม่ได้เดินทางกับ มารดาและบิดา (เช่น เดินทางกับมารดา และ บิดาไม่ได้เดินทางด้วย) ค่าใช้จ่ายในส่วนนี้ ลูกจำเป็นต้องรับผิดชอบด้วยตนเอง ทางบริษัทฯ ของสงวนสิทธิ์ไม่สามารถชำระค่าใช้จ่ายในส่วนนี้ให้ท่านได้ แต่หากเอกสารการแปลแบบปกติ (ไม่จำเป็นต้องมีตราประทับ) ทางบริษัทฯยินดีอำนวยความสะดวกให้ท่านได้ตามปกติ





License No. 11/09706

E-mail : info@grandworldholiday.co.th

Hotline :

บริษัท แกรนด์เวิลด์ โฮลิเดย์ จำกัด
GRANDWORLD HOLIDAY CO., LTD

Website : www.grandworldholiday.co.th

064-196-4594

f Grandworld Holiday

v Grandworld Holiday

@grandworldholiday

grandworld_holiday



ที่มาข้อมูลบริษัท แกรนด์เวิลด์ โฮลิเดย์

ประกันภัยการเดินทางต่างประเทศ พลัส
Global Travel Insurance Plus (GTIP)

ความคุ้มครอง / Coverage

จำนวนเงินความคุ้มครอง / Sum Insured

ความคุ้มครอง / Coverage	เดินทางทั่วโลก / WORLDWIDE PLUS				เดินทางในเอเชีย / ASIA PLUS			
	Basic	Silver	Gold	Platinum	Basic	Silver	Gold	Platinum
1. การประกันอุบัติเหตุส่วนบุคคล อ.บ.1* / Personal Accident Benefit	2,000,000	2,000,000	3,000,000	5,000,000	1,000,000	2,000,000	3,000,000	5,000,000
2. ค่ารักษาพยาบาลจากอุบัติเหตุและสุขภาพ / Medical Expenses	2,000,000	2,000,000	3,000,000	5,000,000	2,000,000	2,000,000	3,000,000	5,000,000
2.1 การรักษาทันทีเนื่องจากอยู่ในประเทศไทย** / Follow-up treatment in Thailand	50,000	200,000	300,000	500,000	50,000	200,000	300,000	500,000
2.2 การบริการรักษาพยาบาลครั้งแรกในประเทศไทย*** / Medical treatment in Thailand	100,000	200,000	300,000	500,000	100,000	200,000	300,000	500,000
3. การเคลื่อนย้ายฉุกเฉินและการส่งกลับประเทศ / Evacuation and repatriation	2,000,000	2,000,000	3,000,000	5,000,000	2,000,000	2,000,000	3,000,000	5,000,000
4. การบริการความช่วยเหลือทางการแพทย์ฉุกเฉิน / Emergency Medical Assistance								
4.1 การเยี่ยมผู้เอาประกันภัยในต่างประเทศ / Compassionate visit	x	Actual Cost	Actual Cost	Actual Cost	x	Actual Cost	Actual Cost	Actual Cost
4.2 การส่งตัวผู้เยาว์กลับประเทศ / Return of minor	x	Actual Cost	Actual Cost	Actual Cost	x	Actual Cost	Actual Cost	Actual Cost
4.3 การค้นหา การช่วยชีวิต และการกู้ภัย / Search, rescue and recovery	250,000	250,000	250,000	250,000	250,000	250,000	250,000	250,000
5. การยกเลิกการเดินทาง / Trip cancellation	10,000	10,000	100,000	100,000	10,000	10,000	100,000	100,000
6. การลดจำนวนวันเดินทาง / Trip curtailment	x	x	100,000	100,000	x	x	100,000	100,000
7. ความสูญเสียหรือความเสียหายของสัมภาระในการเดินทาง / Loss or damage of personal baggage	10,000	10,000	50,000	50,000	10,000	10,000	50,000	50,000
8. การล่าช้าของการเดินทาง / Cover of delay								
8.1 การล่าช้าของระบบขนส่งมวลชน / Delays in means of public transport	x	2,000	10,000	20,000	x	2,000	10,000	20,000
8.2 การล่าช้าของสัมภาระ / Delayed collection of baggage	x	2,000	20,000	20,000	x	2,000	20,000	20,000
8.3 การลักพาตัวอากาศยาน / Hijack	x	x	50,000	50,000	x	x	50,000	50,000
8.4 การพลาดเที่ยวบิน / Missed connection - flight	x	2,000	10,000	20,000	x	2,000	10,000	20,000
9. การสูญหายของหนังสือเดินทาง / Loss of passport	x	x	5,000	5,000	x	x	5,000	5,000
10. ความรับผิดต่อบุคคลภายนอก / Personal legal liability	x	1,000,000	2,000,000	5,000,000	x	1,000,000	2,000,000	5,000,000
11. ความรับผิดส่วนแรกสำหรับรถเช่า / Rental car excess	x	x	10,000	20,000	x	x	10,000	20,000
12. ความคุ้มครองกีฬาอล์ฟ / Golf extension	x	x	x	20,000	x	x	x	20,000
13. เงินชดเชยรายได้ระหว่างรักษาตัวในโรงพยาบาลต่างประเทศ / Overseas hospitalization benefit	x	1,000 per day max 10,000	2,000 per day max 20,000	3,000 per day max 30,000	x	1,000 per day max 10,000	2,000 per day max 20,000	3,000 per day max 30,000

หมายเหตุ / Remark

*อ.บ. 1 หมายถึงการเสียชีวิต การสูญเสียอวัยวะ สาขตา หรือทุพพลภาพการสิ้นชีพจากอุบัติเหตุ /

Loss of life, dismemberment, loss of sight or total permanent disability.

ข้อ 2.1, *ข้อ 2.2 บริษัทจะจ่ายค่าใช้จ่ายสำหรับการรักษาพยาบาลที่เกิดขึ้นในระยะเวลา 7 วันนับจากเดินทางกลับประเทศไทย /

2.1, 2.2 The company shall pay such costs incurred within 7 days of the return to Thailand.

หน่วย : บาท / Baht

amazing
THAILAND
Always Amazes Youใบอนุญาตการท่องเที่ยวแห่งประเทศไทย เลขที่ 11/09706
e-Commerce No. 010555702594
เวลาทำการ จันทร์ - เสาร์ 09:00 - 19:00 น.



License No. 11/09706

E-mail : info@grandworldholiday.co.th

Hotline :

064-196-4594

บริษัท แกรนด์เวิลด์ โฮลิเดย์ จำกัด
GRANDWORLD HOLIDAY CO., LTD

Website : www.grandworldholiday.co.th

f Grandworld Holiday

Grandworld Holiday

@grandworldholiday

grandworld_holiday



Travel Insurance Agency of Thailand



ประกันภัยการเดินทางต่างประเทศ พลัส

Global Travel Insurance Plus (GTP)



จำนวนวันเดินทาง (วัน) Trip Duration (Days)	เบี้ยประกันภัย (บาท) / Premium (Baht)							
	เดินทางทั่วโลก / WORLDWIDE PLUS				เดินทางเอเชีย / ASIA PLUS			
	Basic	Silver	Gold	Platinum	Basic	Silver	Gold	Platinum
ทริปเที่ยวเดียว / Single - Trip								
1-4	300	334	600	990	200	290	470	688
5-6	350	450	715	1,290	240	300	595	999
7-8	370	500	990	1,772	280	427	690	1,300
9-10	399	600	1,230	1,996	340	597	850	1,600
11-15	600	790	1,590	2,750	450	767	1,150	2,150
16-22	849	1,275	2,210	3,370	524	937	1,650	2,795
23-31	999	1,600	2,680	3,993	628	1,108	2,030	3,300
32-45	1,530	2,090	3,200	5,674	770	1,364	2,450	4,325
46-60	1,950	2,500	3,850	6,180	907	1,620	2,995	5,226
61-75	2,300	3,340	4,900	7,910	1,220	2,215	3,775	6,450
76-94	2,500	3,843	5,500	9,390	1,475	2,641	4,200	7,500
95-105	3,500	4,467	7,490	11,145	1,975	2,962	5,720	9,990
106-121	4,100	5,090	8,400	12,900	2,350	3,371	6,450	11,100
122-151	5,200	6,345	10,250	15,895	2,775	4,016	7,950	13,740
152-182	6,500	7,599	12,530	18,890	3,260	4,922	9,775	15,975
ทริปหลายครั้ง / Annual Multi - Trip, max length per trip as per plan selected								
Annual (max 31 days)	2,000	2,450	4,000	5,700	1,200	1,992	2,850	4,400
Annual (max 60 days)	2,500	3,120	4,800	7,400	1,600	2,591	3,700	6,400
Annual (max 90 days)	3,600	4,225	5,800	10,000	1,900	3,200	5,000	8,700
Annual (max 120 days)	5,750	6,427	9,000	13,990	2,650	4,038	7,100	12,210
Annual (max 365 days)	15,500	19,000	26,200	44,000	5,925	10,785	22,000	35,150

ผู้ประกันภัยต้องไม่เกินอายุ 75 ปี รวมภาษีกรมธรรม์ / Premium shown is for insured up to 75 yrs of age includes tax and stamp.

สำหรับอายุผู้ประกันภัยที่อายุ 76 ปีขึ้นไป เบี้ยประกันภัยจะเพิ่มขึ้นเป็น 2 เท่าของเบี้ยประกันภัยที่ระบุไว้ในตาราง / For insured aged 76 yrs and above, premium will be two times the amount shown in the table.

ความคุ้มครองพิเศษ / Special Coverages



คุ้มครองค่ารักษาสูงสุดถึง บาท
5,000,000

- คุ้มครองค่ารักษาพยาบาลจากอุบัติเหตุและเจ็บป่วย
- Covers medical expenses from injuries and illness up to 5,000,000 baht.



รักษาฟัน บาท
16,000

- คุ้มครองค่ารักษาพยาบาลฟันเพื่อบรรเทาความเจ็บปวดที่ต่างประเทศ ได้ถึง 16,000 บาท
- Dental treatment cover for relief of pain up to 16,000 baht.



ไม่ต้องสำรองจ่าย
รักษาได้ทุก sw.

- คุ้มครองค่ารักษาพยาบาลทั้ง IPD, OPD
- You don't have to advance money.
- Free choice of hospital.
- Covers medical expenses for inpatient and outpatient treatment.



คุ้มครองกีฬาเสี่ยงภัย

- คุ้มครองค่ารักษาพยาบาลการบาดเจ็บจากกีฬาเสี่ยงภัย เช่น ดำน้ำ เล่นสกี เจ็ทโบ๊ท บันจี้จัมพ์
- Coverage includes medical expenses for injuries from certain high-risk sports such as diving, skiing, or bungee jumping.



ไม่จำกัดอายุ

- ไม่จำกัดอายุผู้ทำประกันภัย • No age limit

ช่วยเหลือ 24 hrs.

- ศูนย์ให้ความช่วยเหลือฉุกเฉินทางการแพทย์และการเดินทางทั่วโลก
- +66 2 569 0230
- 24 hours. Worldwide emergency call center
- +66 2 569 0230



ใบอนุญาตการท่องเที่ยวแห่งประเทศไทย เลขที่ 11/09706
e-Commerce No. 010555702594
เวลาทำการ จันทร์ - เสาร์ 09:00 - 19:00 น.

