



License No. 11/09706  
**บริษัท แกรนด์เวิลด์ โฮลิเดย์ จำกัด**  
**GRANDWORLD HOLIDAY CO., LTD**

E-mail : info@grandworldholiday.co.th  
 Website : www.grandworldholiday.co.th  
 Facebook Grandworld Holiday Instagram @grandworldholiday

Hotline :  
**064-196-4594**



Travel Agency License No. 11/09706

BT-TH54\_DD\_SEP-OCT 2024

**NOK AIR**  
 BT-TH54\_DD  
**3 วัน | 2 คืน**

“  
**เกาะหลีเป๊ะ ทะเลสุดปัง**  
 - หลีเป๊ะ @สตูล -



**เกาะหินงาม**

**ปะการัง 7 สี**

มหัศจรรย์  
**เกาะหลีเป๊ะ**  
 พีเรียดสวย เก๋ยอฟิน

**ดำน้ำดูที่สวยของปะการังเมืองไทย**

- ร่องน้ำจางัง • ปะการังเจ็ดสี • เกาะไข่ • มัลดีฟส์เมืองไทย • เกาะหินงาม • อาดังราวี
- ถนนคนเดิน • ตลาดกิมหยง **พิเศษ! พักบนเกาะหลีเป๊ะ อินคา รีสอร์ท**

**9,999.-**

เดินทาง : ก.ย. 67 เป็นต้นไป

ราคา  
 เริ่มต้น

**ฟรี!!**  
 น้ำหนักกระเป๋า  
**20 kg.**

บินตรง **NOK AIR**  
 \*\* บินเช้า-ออก หาดใหญ่ \*\*



อินคา รีสอร์ท



ใบอนุญาตการท่องเที่ยวแห่งประเทศไทย เลขที่ 11/09706  
 e-Commerce No. 010555702594  
 เวลาทำการ จันทร์ - เสาร์ 09:00 - 19:00 น.





BT-TH54\_DD\_SEP-OCT 2024

โปรแกรมการเดินทาง 3 วัน 2 คืน : เดินทางโดยสายการบินนกแอร์



**NOK AIR**

DMK → HDY			HDY → DMK		
เที่ยวบิน	ออก	ถึง	เที่ยวบิน	ออก	ถึง
DD 502	09.40	11.05	DD 507	19.45	21.10
			DD 509	20.35	22.00

วันแรก สนามบินดอนเมือง • สนามบินหาดใหญ่ • ท่าเรือปากบารา • เกาะไข • เกาะหลีเป๊ะ มัลดีฟส์ เมืองไทย • ถนนคนเดิน **📦 (-/กลางวันsetbox/เย็น)**

- 07.00 น. พร้อมกันที่ สนามบินดอนเมือง อาคาร 2 ชั้น 4 เคาน์เตอร์สายการบินนกแอร์ ประตู 13 โดยมีเจ้าหน้าที่อำนวยความสะดวกแก่ทุกท่าน
- 09.40 น. ออกเดินทางสู่สนามบินหาดใหญ่ ด้วยเที่ยวบิน **DD502** (ไม่มีรวมอาหารบนเครื่องขาไป-กลับ) (ใช้ระยะเวลาเดินทาง โดยประมาณ 1 ชั่วโมง 25 นาที)

**หมายเหตุ**

เนื่องจากตัวเครื่องบินของคณะเป็นตัวกรุ๊ประบบ **Random** ไม่สามารถเลือกที่นั่งได้ ที่นั่งอาจจะไม่ได้ที่นั่งติดกับ และไม่สามารถเลือกช่วงที่นั่งบนเครื่องบินได้ในคณะ ซึ่งเป็นไปตามเงื่อนไขสายการบิน

- 11.05 น. เดินทางถึง สนามบินหาดใหญ่ รับกระเป๋าเรียบร้อยแล้ว นำท่านเดินทางด้วยรถตู้ วีไอพี เดินทางสู่ท่าเรือปากบารา (ใช้เวลาในการเดินทางประมาณ 1 ชั่วโมง 30 นาที)
- 13.00 น. เดินทางถึง **ท่าเรือปากบารา** ออกเดินทางจากท่าเรือปากบาราสู่เกาะหลีเป๊ะ โดยเรือสปีดโบท (ใช้เวลาในการเดินทางประมาณ 1 ชั่วโมง 30 นาที)

**กลางวัน** 📦 บริการอาหารกลางวันแบบอาหารกล่อง ( set box )

จากนั้น แวะชม **เกาะไข** เกาะเล็กๆ ในอุทยานแห่งชาติตะรุเตา เส้นโค้งของเกาะไขอยู่ตรงประติมากรรมธรรมชาติอย่างข้มประตูลิ้นอันเป็นสัญลักษณ์ของอุทยานแห่งชาติตะรุเตา ทางด้านทิศตะวันตกของเกาะมีหาดทรายสีขาวนวลและละเอียด น้ำทะเลใสสีมรกตเห็น





BT-TH54\_DD\_SEP-OCT 2024

จากนั้น

ผืนทรายใต้น้ำได้ชัดเจน เหมาะสำหรับการเล่นน้ำและชมวิทิวทัศน์อันสวยงามของเกาะที่ยังคง  
ความเป็นธรรมชาติกลางทะเลอันดามัน

มุ่งหน้าสู่ **เกาะหลีเป๊ะ** ที่ถูกขนานนามว่า **มัลดีฟส์เมืองไทย** ถ้ามองจากมุมสูงจะเห็นว่าเกาะหลีเป๊ะ  
มีลักษณะเหมือนกับบวมเมอแรง เกาะหลีเป๊ะมีชายหาด ที่มีทรายขาวเนียนนุ่ม ทางฝั่งตะวันออก ที่  
เป็นที่ตั้งของชุมชนชาวเล ชาวพื้นเมืองเดิม เป็นกลุ่มอุรักลาไวย์ ซึ่งมีวิถีชีวิตเรียบง่ายประกอบ  
อาชีพประมง สำหรับผู้ที่ชื่นชอบเรียนรู้ความเป็นอยู่ของวิถีชีวิตชาวพื้นเมือง มาเกาะหลีเป๊ะ ก็จะได้  
สัมผัสกับบรรยากาศของชาวพื้นเมืองบนเกาะ และ ชมวัฒนธรรมประเพณีต่างๆของชาวเกาะได้  
ด้วย



**15.00 น.** พักผ่อนตามอัธยาศัย

**เย็น** **๑๑** รับประทานอาหารเย็นที่รีสอร์ท เดินเล่นชมบรรยากาศ เล่นน้ำได้ตามอัธยาศัย  
ร้านขายของที่ระลึกที่ถนนคนเดิน และพักผ่อนตามอัธยาศัย

**ค่ำ** ให้ท่านอิสระ **ถนนคนเดิน walking Street** สุดฮิตที่สุดในเกาะหลีเป๊ะ ทางเดินเป็นถนนคอนกรีต  
ทอดยาวจากด้านหน้าเกาะไปถึงด้านหลังของเกาะหลีเป๊ะในเส้นทางจะมีร้านอาหาร บาร์ ร้านยา  
ร้านสะดวกซื้อ สปา และที่พักอีกมากมาย มีร้านขายของที่ระลึกที่มีความเป็นสไตล์เฉพาะของหลีเป๊ะ  
ด้วย

**ที่พัก** นำท่านเข้าพัก โรงแรมอันดา รีสอร์ท หรือเทียบเท่า

(โรงแรมที่ระบุในรายการทัวร์เป็นเพียงโรงแรมที่นำเสนอเบื้องต้นเท่านั้น ซึ่งอาจมีการเปลี่ยนแปลงแต่โรงแรมที่เข้าพักจะเป็นโรงแรมระดับเทียบเท่ากัน)





BT-TH54\_DD\_SEP-OCT 2024

วันที่สอง

เกาะหลีเป๊ะ • ร่องน้ำจาบัง • เกาะหินงาม • เกาะยาง • เกาะอาดังราวี

๑๒ (เช้า/กลางวัน/อิสระ)

07.00น.

จากนั้น

เดินทางสู่

๑๒ บริการอาหารเช้า ณ ห้องอาหารที่พัก

นำทุกท่านขึ้นเรือหางยาว ดำน้ำตามโปรแกรม  
บริการอุปกรณ์ดำน้ำ อาทิ ชูชีพ แวนดำน้ำ ฯลฯ

**ร่องน้ำจาบัง** เป็นจุดดำน้ำที่กระแสน้ำค่อนข้าง  
ไหลแรง แต่มีเชือกล้อมรอบและเรียงร้อยไว้ให้  
นักท่องเที่ยวจับตลอดแนวตอนดำน้ำ ที่เป็น

ไฮไลท์ก็คือ **“ปะการังเจ็ดสี”** กองหินใต้น้ำ บริเวณร่องน้ำจาบัง จะเป็นแหล่งปะการังอ่อน  
ดอกไม้ทะเลภายใต้ผืนน้ำที่ถูกปกคลุมไปด้วยปะการังอ่อนสีชมพู สีม่วง สีแดงมากมาย มีฟองน้ำ  
ครก แส้ทะเล ดอกไม้ทะเล ดาวขนนก และฝูงปลาที่มีสีสันสวยงาม ระดับน้ำลึกราว 15 – 20 ฟุต  
เหมาะแก่การดำน้ำตื้นและสามารถดำน้ำลึกได้อีกด้วย ในช่วงปิดฤดูกาลท่องเที่ยวปะการังเจ็ดสีจะ  
พักฟื้นตัว ก่อนฤดูเปิดการท่องเที่ยวจึงทำให้ยังคงมีความสวยงามให้นักท่องเที่ยวมาชมความ  
สวยงามทุกปี





BT-TH54\_DD\_SEP-OCT 2024



จากนั้น

**เกาะหินงาม** เป็นเกาะเล็กๆ ที่ดูไกลเหมือนมีหาดทรายสีดำ แต่เมื่อเข้าไปใกล้จะพบว่าเกาะนี้ไม่มีหาดทราย หากแต่ที่หาดสีดำนั้นคือก้อนหินที่ปรากฏไปทั่วบริเวณ นับเป็นความมหัศจรรย์ที่ธรรมชาติสรรค์สร้างขึ้นมา หินที่เกาะหินงามเป็นหินกลมมน สีเทาดำ ยามถูกน้ำจะดำแวววาว

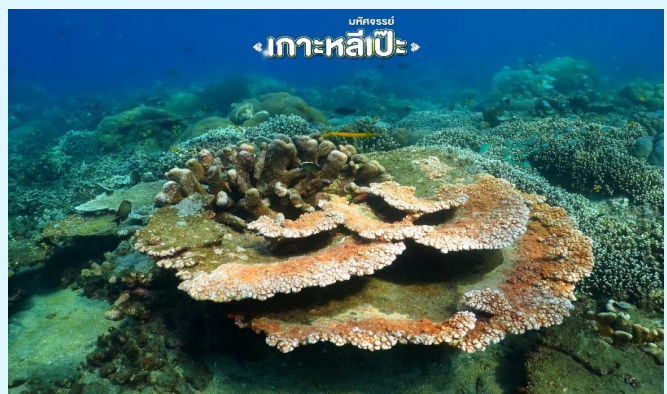




BT-TH54\_DD\_SEP-OCT 2024



จากนั้น ต่อกันที่ **เกาะยาง** เป็นเกาะขนาดเล็กซึ่งมีชายหาดที่ยาวและสวยงามอยู่ทางด้านทิศเหนือของตัวเกาะ ส่วนทางด้านทิศใต้ซึ่งเป็นจุดดำน้ำตื้นดูปะการังนั้นก็มีหาดทรายขนาดเล็กชายหาด ที่เป็นไฮไลท์ก็คือ ปะการังผักกาดหอม (บางคนก็เรียกปะการังผักกาดหอมว่า “ปะการังผิวเกล็ดน้ำแข็ง” หรือ “ปะการังกะหล่ำปลี) , ปะการังเขากวางฟุ่ม , ปะการังโหด , ปะการังอ่อน , ปะการังรูปโต๊ะ





BT-TH54\_DD\_SEP-OCT 2024



**กลางวัน ๗ บริการอาหารกลางวันแบบอาหารกล่อง ( set box )**

จากนั้น **เกาะอาดังราวี** เป็นที่ตั้งของหน่วยพิทักษ์อุทยานแห่งชาติตะรุเตา พื้นที่บางส่วนใหญ่จะเป็นหาดทรายขาวละเอียด เหมาะกับการดำน้ำตื้น จะมีพื้นที่ราบแคบบริเวณเหนือชายหาดเพียงเล็กน้อยเท่านั้น





BT-TH54\_DD\_SEP-OCT 2024

ได้เวลาสมควรนำท่านเดินทางกลับสู่เกาะหลีเป๊ะ

**เย็น** ๑๐ อีศระอาหารเย็น ณ ถนนคนเดิน  
**ที่พัก** นำท่านเข้าพัก โรงแรมอันดา รีสอร์ท หรือเทียบเท่า

(โรงแรมที่ระบุในรายการทัวร์เป็นเพียงโรงแรมที่นำเสนอเบื้องต้นเท่านั้น ซึ่งอาจมีการเปลี่ยนแปลงแต่โรงแรมที่เข้าพักจะเป็นโรงแรมระดับเทียบเท่ากัน)

**วันที่สาม** เกาะหลีเป๊ะ • ท่าเรือปากบารา • ตลาดกิมหยง • สนามบินหาดใหญ่ • สนามบินดอนเมือง  
 ๑๐ (เช้า/กลางวัน/-)

- 07.00 น.** ๑๐ บริการอาหารเช้า ณ ห้องอาหารของโรงแรม  
 อีศระทุกท่านได้ถ่ายรูป ชมวิว พร้อมกับชิมซบกับบรรยากาศของเกาะแห่งนี้
- 12.00 น.** เดินทางกลับจากเกาะหลีเป๊ะ กลับสู่ท่าเรือปากบารา  
 เดินทางถึงท่าเรือปากบารา นำท่านเปลี่ยนการเดินทางเป็นรถตู้ปรับอากาศ
- กลางวัน** ๑๐ บริการอาหารกลางวัน ณ ร้านอาหาร
- จากนั้น** นำท่านแวะซื้อของฝาก ณ **ตลาดกิมหยง** เป็นตลาดขายของฝากขนาดใหญ่และเป็นแหล่งที่ได้รับความนิยมจากนักท่องเที่ยวมีสินค้าให้เลือกมากมาย อาทิ อาหารทะเลแปรรูป เช่น ปลาหมึก ปลาเค็ม กะปิขมมนำเข้า ผลไม้อบแห้ง อาหารแห้ง ถั่ว ธัญพืช อาหารกระป๋อง ชา กาแฟ เป็นต้น  
 ได้เวลาสมควรนำท่านเดินทางสู่ สนามบินหาดใหญ่
- 19.45 น.** ออกเดินทางสู่ท่าอากาศยานดอนเมือง โดยสายการบินนกแอร์ เที่ยวบินที่ DD 507/DD509
- 21.10 น.** เดินทางถึงสนามบินดอนเมือง โดยสวัสดิภาพ พร้อมความประทับใจ

\*\*\*\*\*

**อัตราค่าบริการและเงื่อนไขรายการท่องเที่ยว**

เริ่มเดินทาง	กลับจากเดินทาง	รถตู้ปรับอากาศ	จำนวน	ราคาปกติต่อท่าน	ราคาเด็กไม่เอาเตียง	พักเดี่ยวเพิ่ม
20 ก.ย.67	22 ก.ย.67	รถตู้ 8 ที่นั่ง	16+1	9,999	8,999	3,000
27 ก.ย.67	29 ก.ย.67	รถตู้ 8 ที่นั่ง	16+1	10,999	9,999	3,000
04 ต.ค.67	06 ต.ค.67	รถตู้ 8 ที่นั่ง	16+1	11,999	10,999	3,000
<b>12 ต.ค.67 (วันหยุด)</b>	<b>14 ต.ค.67 (วันหยุด)</b>	<b>รถตู้ 8 ที่นั่ง</b>	<b>16+1</b>	<b>13,999</b>	<b>12,999</b>	<b>3,000</b>







BT-TH54\_DD\_SEP-OCT 2024

18 ต.ค.67	20 ต.ค.67	รถตู้ 8 ที่นั่ง	16+1	11,999	10,999	3,000
-----------	-----------	-----------------	------	--------	--------	-------

**\*\* การันตีตั้งแต่ 9 ท่านขึ้นไปออกเดินทางมีหัวหน้าทัวร์ \*\***

**กรณีกรุ๊ปเดินทางไม่ครบตามจำนวน ขอสงวนสิทธิ์เลื่อนวันเดินทาง**

**\*\*ราคา INFANT (อายุไม่ถึง 2 ปี บริบูรณ์ ณ วันเดินทางกลับ) ท่านละ 3,000 บาท**

**อัตราค่าธรรมเนียมทัวร์และตั๋วเครื่องบินแล้ว\*\***

**\*\*โปรแกรมอาจมีการสลับสับเปลี่ยนหน้างานโดยคำนึงถึงประโยชน์ลูกค้าเป็นสำคัญ\*\***

**\*\*กรณีพัก 3 ท่าน เสียค่าบริการเตียงเสริมเพิ่มห้องละ 1200 บาท\*\***

### อัตราค่าบริการรวม

- ☑️ ตัวเครื่องบินขึ้นที่สนามบินไป-กลับพร้อมกรุ๊ป เป็นตัวราคาพิเศษไม่สามารถเปลี่ยนแปลงหรือเลื่อนวันเดินทางได้หากลูกค้ามีความประสงค์ที่จะเลื่อนวันเดินทางหรืออยู่ต่อไม่กลับพร้อมกรุ๊ปลูกค้าจะต้องทำการซื้อตั๋วเครื่องบินใหม่เท่านั้น
- ☑️ น้ำหนักกระเป๋าโหลดใต้ท้องเครื่องไม่เกิน 20 กก. ถู้อื่นเครื่องไม่เกิน 7 กก.
- ☑️ โรงแรมที่พัก 2 คืน (พักห้องละ 2 ท่าน) กรณีพัก 3 ท่าน จะเป็นที่นอนเสริม
- ☑️ อาหารตามรายการระบุ (สงวนสิทธิ์ในการสลับมือหรือเปลี่ยนแปลงเมนูอาหารตามสถานการณ์)
- ☑️ ค่าเข้าชมสถานที่ตามรายการระบุ
- ☑️ ค่ารถตู้รับ-ส่งพร้อมคนขับรถตามสถานที่ท่องเที่ยวตามรายการระบุ
- ☑️ ประกันอุบัติเหตุวงเงิน 1,000,000 บาท (เป็นไปเงื่อนไขตามกรมธรรม์)

**เงื่อนไขประกันการเดินทาง** ค่าประกันอุบัติเหตุและค่ารักษาพยาบาล คุ่มครองเฉพาะกรณีที่ได้รับอุบัติเหตุระหว่างการเดินทาง ไม่คุ้มครองถึงการสูญเสียชีวิตส่วนตัวและไม่คุ้มครองโรคประจำตัวของผู้เดินทาง ไม่รวมประกันสุขภาพและไม่รวมประกันโควิด-19

### อัตราค่าบริการไม่รวม

- ☒ ค่าใช้จ่ายส่วนตัว อาทิ อาหารและเครื่องดื่มที่สั่งเพิ่มพิเศษ, โทรศัพท์ – โทรสาร, อินเทอร์เน็ต, มินิบาร์, ซักรีด ที่ไม่ได้ระบุไว้ในรายการ
- ☒ ค่าใช้จ่ายอันเกิดจากความล่าช้าของ, อุบัติภัยทางธรรมชาติ, การประท้วง, การจลาจล, การนัดหยุดงาน, การถูกปฏิเสธไม่ให้ออกและเข้าเมือง จากเจ้าหน้าที่ตรวจคนเข้าเมืองและเจ้าหน้าที่กรมแรงงานทั้งที่เมืองไทย และต่างประเทศซึ่งอยู่นอกเหนือความควบคุมของบริษัทฯ
- ☒ ภาษีมูลค่าเพิ่ม 7% และภาษีหัก ณ ที่จ่าย 3%
- ☒ ค่าทิปมัคคุเทศก์,ไกด์ท้องถิ่น,คนขับรถ **500** บาท/ทริป/ลูกทัวร์ 1 ท่าน





BT-TH54\_DD\_SEP-OCT 2024

\*หากท่านพึงพอใจในการให้บริการของมัคคุเทศก์ สามารถให้เพิ่มเติมตามสนับน้ำใจและความพึงพอใจของท่าน\*

## เงื่อนไขการสำรองที่นั่งและการยกเลิกทัวร์

### เอกสารที่ใช้ประกอบการเดินทาง

- สำเนาบัตรประจำตัวประชาชน

### การจองทัวร์ :

- กรุณาจองทัวร์ล่วงหน้าก่อนการเดินทางและชำระค่ามัดจำทัวร์ท่านละ **5,000 บาท** ส่วนที่เหลือชำระก่อนการเดินทางอย่างน้อย 20 วัน

### กรณียกเลิก :

- แจ้งยกเลิกหรือเลื่อนวันเดินทาง **30 วัน ก่อนการเดินทาง** : หักค่าใช้จ่ายจริงที่เกิดขึ้น อาทิ ค่ามัดจำตัวเครื่องบิน, รถตู้ VIP, รถบัส, ค่าวีซ่า, ค่าโรงแรมที่พัก, ค่าธรรมเนียมเข้าชมสถานที่ท่องเที่ยว, ค่าบริการ
- แจ้งยกเลิกหรือเลื่อนวันเดินทาง **15-29 วัน** : ยึดเงินค่าทัวร์ 50% และ หักค่าใช้จ่ายที่เกิดขึ้นจริง อาทิ ค่ามัดจำตัวเครื่องบิน , รถตู้ VIP, รถบัส, ค่าวีซ่า , ค่าโรงแรมที่พัก, ค่าธรรมเนียมเข้าชมสถานที่ท่องเที่ยว, ค่าบริการ
- **ในกรณีชำระค่าทัวร์เต็มจำนวนแล้ว** แจ้งยกเลิกหรือเลื่อนวันเดินทางน้อยกว่า 15 วัน ทางบริษัทฯ ขอสงวนสิทธิ์เก็บเงินค่าทัวร์ทั้งหมดโดยไม่มีเงื่อนไขใด ๆ ทั้งสิ้น

เงื่อนไขการสำรองที่นั่งกรุณาอ่านรายละเอียดให้ครบถ้วนก่อนทำการจองหากท่านชำระเงินแล้วจะถือว่าท่านยอมรับในเงื่อนไขดังกล่าวทั้งหมดและไม่สามารถเรียกร้องใดๆได้ทุกกรณี

เงื่อนไขการยกเลิกทัวร์เป็นไปตามมาตรา 28 ของพระราชบัญญัติธุรกิจนำเที่ยวและมัคคุเทศก์ พ.ศ.2551

กรณีจองทัวร์วันหยุดเทศกาล,วันหยุดนักขัตฤกษ์,วันหยุดยาวต่อเนื่อง และได้มีการแจ้งยกเลิกทัวร์ทางบริษัทฯ ขอสงวนสิทธิ์เก็บค่าทัวร์ทั้งหมด โดยไม่มีเงื่อนไขใด ๆ ทั้งสิ้น

### กรณีเจ็บป่วย :

- กรณีเจ็บป่วย จนไม่สามารถเดินทางได้ ซึ่งจะต้องมีใบรับรองแพทย์จากโรงพยาบาลรับรอง บริษัทฯ จะทำการเลื่อน การเดินทางของท่านไปยังคณะต่อไป แต่ทั้งนี้ท่านจะต้องเสียค่าใช้จ่ายที่ไม่สามารถยกเลิกหรือเลื่อนการเดินทางได้ตามความเป็นจริง
- ในกรณีเจ็บป่วยกะทันหันก่อนล่วงหน้าเพียง 7 วันทำการ ทางบริษัทฯ ขอสงวนสิทธิ์ในการคืนเงินทุกกรณี





BT-TH54\_DD\_SEP-OCT 2024

### เงื่อนไขอื่น ๆ :

- บริษัทฯ ขอสงวนสิทธิ์ในการเก็บค่าใช้จ่ายทั้งหมด กรณีท่านยกเลิกการเดินทางหรือเลื่อนการเดินทาง และมีผลทำให้คณะเดินทางไม่ครบตามจำนวนที่บริษัทฯ กำหนดไว้ (9 ท่านขึ้นไป) เนื่องจากเกิดความเสียหายต่อทางบริษัทฯ และผู้เดินทางอื่นที่เดินทางในคณะเดียวกัน บริษัทฯ ต้องนำไปชำระค่าเสียหายต่าง ๆ ที่เกิดจากการยกเลิกหรือเลื่อนการเดินทางของท่าน

### รายละเอียดเพิ่มเติม

- บริษัทฯ มีสิทธิ์ในการเปลี่ยนแปลงโปรแกรมทัวร์ในกรณีที่เกิดเหตุสุดวิสัยจนไม่อาจแก้ไขได้
- พาหนะ , ราคา และ รายการท่องเที่ยว สามารถเปลี่ยนแปลงได้ตามความเหมาะสมโดยคำนึงถึงผลประโยชน์ของผู้เดินทางเป็นสำคัญ
- ทางบริษัทฯ จะไม่รับผิดชอบใดๆ ทั้งสิ้น หากเกิดความล่าช้าจาก การประท้วง, การนัดหยุดงาน, การก่อกวนจลาจล ซึ่งอยู่นอกเหนือความรับผิดชอบของบริษัทฯ หรือเหตุภัยพิบัติทางธรรมชาติ (ซึ่งลูกค้าจะต้องยอมรับในเงื่อนไขนี้ในกรณีที่เกิดเหตุสุดวิสัย ซึ่งอาจจะปรับเปลี่ยนโปรแกรมตามความเหมาะสม)
- ทางบริษัทฯ จะไม่รับผิดชอบใดๆ ทั้งสิ้น หากผู้เดินทางประสบเหตุสภาวะฉุกเฉินจากโรคประจำตัว ซึ่งไม่ได้เกิดจากอุบัติเหตุในรายการท่องเที่ยว (ซึ่งลูกค้าจะต้องยอมรับในเงื่อนไขนี้ในกรณีที่เกิดเหตุสุดวิสัย ซึ่งอยู่นอกเหนือความรับผิดชอบของบริษัทฯ)
- ทางบริษัทฯ จะไม่รับผิดชอบใดๆ ทั้งสิ้น หากท่านใช้บริการของทางบริษัทฯ ไม่ครบ อาทิ ไม่เที่ยวบางรายการ, ไม่ทานอาหารบางมื้อ, เพราะค่าใช้จ่ายทุกอย่างทางบริษัทฯ ได้ชำระค่าใช้จ่ายให้ตัวแทนต่างประเทศแบบเหมาจ่ายขาด ก่อนเดินทางเรียบร้อยแล้วเป็นการชำระเหมาขาด
- ทางบริษัทฯ จะไม่รับผิดชอบใดๆ ทั้งสิ้น หากเกิดสิ่งของสูญหายจากการโจรกรรมและหรือเกิดอุบัติเหตุที่เกิดจากความประมาทของนักท่องเที่ยวเอง
- ภาพที่ใช้เป็นภาพเพื่อการโฆษณาเท่านั้น

**\*\*\* ก่อนตัดสินใจจองทัวร์ควรอ่านเงื่อนไขการเดินทางอย่างถ่องแท้แล้วจึงมัดจำเพื่อประโยชน์ของท่านเอง\*\*\***

### อัตราค่าบริการรวม

- ☑ ตัวเครื่องบินชั้นที่สนาจรไป-กลับพร้อมกรุ๊ป เป็นราคาตัวพิเศษไม่สามารถเปลี่ยนแปลงหรือเลื่อนวันเดินทางได้ หากลูกค้ามีความประสงค์ที่จะเลื่อนวันเดินทางหรืออยู่ต่อไม่กลับพร้อมกรุ๊ป ลูกค้าจะต้องทำการซื้อตั๋วเครื่องบินใหม่เท่านั้น
- ☑ น้ำหนักกระเป๋าโหลดใต้ท้องเครื่องไม่เกิน 20 กก. ถู้อื่นเครื่องไม่เกิน 7 กก.
- ☑ โรงแรมที่พัก 2 คืน (พักห้องละ 2 ท่าน) กรณีพัก 3 ท่านจะเป็นที่นอนเสริม
- ☑ เรือเร็วรับส่งท่าเรือปากบาราพร้อมแพ็คเก็จดำน้ำชมปะการัง
- ☑ อาหารตามรายการระบุ (สงวนสิทธิ์ในการสลับมือหรือเปลี่ยนแปลงเมนูอาหารตามสถานการณ์)





BT-TH54\_DD\_SEP-OCT 2024

- ☑ ค่าเข้าชมสถานที่ตามรายการระบุ
- ☑ ค่ารถตู้พร้อมคนขับท่องเที่ยวตามรายการระบุ
- ☑ ค่าหัวหน้าทัวร์นำเที่ยวตามรายการ
- ☑ ประกันอุบัติเหตุวงเงิน 1,000,000 บาท (เป็นไปเงื่อนไขตามกรมธรรม์)

**เงื่อนไขประกันการเดินทาง** ค่าประกันอุบัติเหตุและค่ารักษาพยาบาล คุ้มครองเฉพาะกรณีที่ได้รับอุบัติเหตุระหว่างการเดินทาง ไม่คุ้มครองถึงการสูญเสียทรัพย์สินส่วนตัวและไม่คุ้มครองโรคประจำตัวของผู้เดินทาง ไม่รวมประกันสุขภาพและกันประกันโควิด-19

### อัตราค่าบริการไม่รวม

- ☒ ค่าใช้จ่ายส่วนตัว อาทิ อาหารและเครื่องดื่มที่สั่งเพิ่มพิเศษ, โทเรสต์พท์ – โทเรสสาร, อินเทอร์เน็ต, มินิบาร์, ซักรีด ที่ไม่ได้ระบุไว้ในรายการ
- ☒ ค่าใช้จ่ายอันเกิดจากความล่าช้าของ, อุบัติภัยทางธรรมชาติ, การประท้วง, การจลาจล, การนัดหยุดงาน, การถูกปฏิเสธไม่ให้ออกและเข้าเมือง จากเจ้าหน้าที่ตรวจคนเข้าเมืองและเจ้าหน้าที่กรมแรงงานทั้งที่เมืองไทย และต่างประเทศซึ่งอยู่นอกเหนือความควบคุมของบริษัทฯ
- ☒ ภาษีมูลค่าเพิ่ม 7% และภาษีหัก ณ ที่จ่าย 3%

☒ ค่าทิปมัคคุเทศก์ , โกด์ท้องถิ่น , คนขับรถ 300 บาท/ทริป/ลูกทัวร์ 1 ท่าน (บังคับตามระเบียบธรรมเนียม)

**\*\*หากท่านพึงพอใจในการให้บริการของมัคคุเทศก์ สามารถให้เพิ่มเติมได้ตามสันทนาการและความพึงพอใจของท่าน**

**เงื่อนไขการสำรองที่นั่งกรุณาอ่านรายละเอียดให้ครบถ้วนก่อนทำการจองหากท่านชำระเงินแล้วจะถือว่าท่านยอมรับในเงื่อนไขดังกล่าวทั้งหมดและไม่สามารถเรียกร้องใดๆได้ทุกกรณี**

### เงื่อนไขการสำรองที่นั่งและการยกเลิกทัวร์

#### เอกสารที่ใช้ประกอบการเดินทาง

- สำเนาบัตรประจำตัวประชาชน
- เอกสารรับรองการได้รับวัคซีนป้องกันโควิด 19 หรือใบรับรองผลการตรวจโควิด

#### การจองทัวร์ :

- กรุณาจองทัวร์ล่วงหน้าก่อนการเดินทางและชำระค่ามัดจำทัวร์ท่านละ 5,000 บาท ส่วนที่เหลือชำระก่อนการเดินทางอย่างน้อย 20 วัน

#### กรณียกเลิก :

- แจ้งยกเลิกหรือเลื่อนวันเดินทาง **30 วัน ก่อนการเดินทาง** : หักค่าใช้จ่ายจริงที่เกิดขึ้น อาทิ ค่ามัดจำตัวเครื่องบิน , รถตู้ VIP, ค่าโรงแรมที่พัก , ค่าเข้าชมสถานที่ท่องเที่ยว , ค่าบริการ





BT-TH54\_DD\_SEP-OCT 2024

- แจ้งยกเลิกหรือเลื่อนวันเดินทาง 15-29 วัน : ยึดเงินค่าทัวร์ 50% และ หักค่าใช้จ่ายที่เกิดขึ้นจริง อาทิ ค่ามัดจำตัวเครื่องบิน , รถตู้ VIP, ค่าโรงแรมที่พัก ค่าธรรมเนียมเข้าชมสถานที่ท่องเที่ยว , ค่าบริการ
- ในกรณีชำระค่าทัวร์เต็มจำนวนแล้ว แจ้งยกเลิกหรือเลื่อนวันเดินทางน้อยกว่า 15 วัน ทางบริษัทฯ ขอสงวนสิทธิ์เก็บเงินค่าทัวร์ทั้งหมดโดยไม่มีเงื่อนไขใด ๆ ทั้งสิ้น

**เงื่อนไขการยกเลิกทัวร์เป็นไปตามมาตรา 28 ของพระราชบัญญัติธุรกิจนำเที่ยวและมัคคุเทศก์ พ.ศ.2551**

**กรณีจองทัวร์วันหยุดเทศกาล,วันหยุดนักขัตฤกษ์,วันหยุดยาวต่อเนื่อง และได้มีการแจ้งยกเลิกทัวร์ทางบริษัทฯ ขอสงวนสิทธิ์เก็บค่าทัวร์ทั้งหมด โดยไม่มีเงื่อนไขใด ๆ ทั้งสิ้น**

#### **กรณีเจ็บป่วย :**

- กรณีเจ็บป่วย จนไม่สามารถเดินทางได้ ซึ่งจะต้องมีใบรับรองแพทย์จากโรงพยาบาลรับรอง บริษัทฯ จะทำการเลื่อนการเดินทางของท่านไปยังคณะต่อไป แต่ทั้งนี้ท่านจะต้องเสียค่าใช้จ่ายที่ไม่สามารถยกเลิกหรือเลื่อนการเดินทางได้ตามความเป็นจริง
- ในกรณีเจ็บป่วยกะทันหันก่อนล่วงหน้าเพียง 7 วันทำการ ทางบริษัทฯ ขอสงวนสิทธิ์ในการคืนเงินทุกกรณี

#### **เงื่อนไขอื่น ๆ :**

- บริษัทฯ ขอสงวนสิทธิ์ในการเก็บค่าใช้จ่ายทั้งหมด กรณีท่านยกเลิกการเดินทางและมีผลทำให้คณะเดินทางไม่ครบตามจำนวนที่บริษัทฯ กำหนดไว้ (8 ท่านขึ้นไป) เนื่องจากเกิดความเสียหายต่อทางบริษัทฯ และผู้เดินทางอื่นที่เดินทางในคณะเดียวกัน บริษัทฯต้องนำไปชำระค่าเสียหายต่าง ๆ ที่เกิดจากการยกเลิกของท่าน

#### **รายละเอียดเพิ่มเติม**

- บริษัทฯ มีสิทธิ์ในการเปลี่ยนแปลงโปรแกรมทัวร์ในกรณีที่เกิดเหตุสุดวิสัยจนไม่อาจแก้ไขได้
- พาหนะ , ราคา และ รายการท่องเที่ยว สามารถเปลี่ยนแปลงได้ตามความเหมาะสมโดยคำนึงถึงผลประโยชน์ของผู้เดินทางเป็นสำคัญ
- ทางบริษัทฯ จะไม่รับผิดชอบใดๆทั้งสิ้น หากเกิดความล่าช้าจาก การประท้วง,การนัดหยุดงาน,การก่อกองจลาจล ,สายการบินยกเลิกบินหรือเปลี่ยนแปลงเวลาบินและเที่ยวบิน ซึ่งอยู่นอกเหนือความรับผิดชอบของบริษัทฯหรือเหตุภัยพิบัติทางธรรมชาติ (ซึ่งลูกค้าจะต้องยอมรับในเงื่อนไขนี้ในกรณีที่เกิดเหตุสุดวิสัย ซึ่งอาจจะปรับเปลี่ยนโปรแกรมตามความเหมาะสม)
- ทางบริษัทฯ จะไม่รับผิดชอบใดๆทั้งสิ้น หากผู้เดินทางประสบเหตุสภาวะฉุกเฉินจากโรคประจำตัว ซึ่งไม่ได้เกิดจากอุบัติเหตุในรายการท่องเที่ยว(ซึ่งลูกค้าจะต้องยอมรับในเงื่อนไขนี้ในกรณีที่เกิดเหตุสุดวิสัย ซึ่งอยู่นอกเหนือความรับผิดชอบของบริษัทฯทัวร์)





บริษัท แกรนด์เวิลด์ โฮลิเดย์ จำกัด  
GRANDWORLD HOLIDAY CO., LTD

License No. 11/09706

E-mail : info@grandworldholiday.co.th

Hotline :

064-196-4594

Website : www.grandworldholiday.co.th

f Grandworld Holiday

Grandworld Holiday

@grandworldholiday

grandworld\_holiday



ท่องเที่ยวสุดหรูไปกับแกรนด์เวิลด์โฮลิเดย์

BT-TH54\_DD\_SEP-OCT 2024

- ทางบริษัทฯจะไม่รับผิดชอบใดๆทั้งสิ้น หากท่านใช้บริการของทางบริษัทฯไม่ครบ อาทิ ไม่เที่ยวบางรายการ,ไม่ทานอาหารบางมื้อ,เพราะค่าใช้จ่ายทุกอย่างทางบริษัทฯได้ชำระค่าใช้จ่ายให้ตัวแทนต่างประเทศแบบเหมาจ่ายขาด ก่อนเดินทางเรียบร้อยแล้วเป็นการชำระเหมาขาด
- ทางบริษัทฯจะไม่รับผิดชอบใดๆทั้งสิ้น หากเกิดสิ่งของสูญหายจากการโจรกรรมและหรือเกิดอุบัติเหตุที่เกิดจากความประมาทของนักท่องเที่ยวเอง

**\*\* ก่อนตัดสินใจจองทัวร์ควรอ่านเงื่อนไขการเดินทางอย่างถ่องแท้แล้วจึงมัดจำเพื่อประโยชน์ของท่านเอง\*\***



ใบอนุญาตการท่องเที่ยวแห่งประเทศไทย เลขที่ 11/09706  
e-Commerce No. 010555702594  
เวลาทำการ จันทร์ - เสาร์ 09:00 - 19:00 น.

