



License No. 11/09706
 บริษัท แกรนด์เวิลด์ โฮลิเดย์ จำกัด
 GRANDWORLD HOLIDAY CO., LTD

E-mail : info@grandworldholiday.co.th

Website : www.grandworldholiday.co.th

Facebook: Grandworld Holiday

Instagram: Grandworld Holiday

Twitter: @grandworldholiday

YouTube: grandworld_holiday

Hotline :

064-196-4594



"พร้อมใจคุณแล้วทำไมถึงดูดีตามคุณไปด้วย"

GEO-WTG8D5N-TK

WINTER GEORGIA

วินเทอร์ จอร์เจีย 8 วัน 5 คืน บิน Turkish Airlines TK

(GEO-WTG8D5N-TK)



WINTER จอร์เจีย

เข้าทบิลีซี-ออกบากูมี

ราคาเริ่มต้น
59,988
 8วัน 5คืน

ALI&NINO

โบสถ์เกอร์เกติ

มหาวิหารแห่งทบิลีซี

ช่วงวันเดินทาง

05-12 ธ.ค.67	26ธ.ค.-02ม.ค.68
07-14 ธ.ค.67	28ธ.ค.-04ม.ค.68
09-16 ธ.ค.67	30ธ.ค.-06ม.ค.68

*เงื่อนไขเป็นไปตามที่บริษัทกำหนดเท่านั้น

หน้าที่ 1 . ***ภาพประกอบใช้เพื่อการโฆษณาเท่านั้น***



ใบอนุญาตการท่องเที่ยวแห่งประเทศไทย เลขที่ 11/09706
 e-Commerce No. 010555702594
 เวลาทำการ จันทร์ - เสาร์ 09:00 - 19:00 น.





GEO-WTG8D5N-TK

วัน	โปรแกรมการเดินทาง	เข้า	เที่ยง	ค่ำ	โรงแรมที่พัก/หรือเทียบเท่า
1	กรุงเทพ - อิสตันบูล	-	-	✈	
2	อีสตันบลู-ทบิลีซี-ขึ้นกระเช้าไฟฟ้าป้อมนาริคาล่า - MOTHER OF GEORGIA-โรงอาบน้ำโบราณ อะบาโนตุ บานี- ถนนคนเดินซาเดอร์นี	✈	✓	✓	BEST WESTERN ART (TBILISI) ระดับ 4 ดาวหรือเทียบเท่า
3	มหาวิหารศักดิ์สิทธิ์แห่งทบิลีซี- โบสถ์เมทเทห์คี - วิหาร Soini - มหาวิหารอันชิสคาติ (Anchiskhati Basilica of St Mary)- GALLERIA MALL	✓	✓	✓	BEST WESTERN ART (TBILISI) ระดับ 4 ดาวหรือเทียบเท่า
4	Mtskheta-วิหารสเวติสโคเวลี-มหาวิหารจวารี-กูดา อูรี-เมืองคาซเบกกี-ขึ้นรถจี๊ป 4WD -โบสถ์เกอร์เกตี- อนุสรณ์สถานรัสเซีย-จอร์เจีย	✓	✓	✓	GUDAURI INN (GUDAURI) ระดับ 4 ดาวหรือเทียบเท่า
5	ป้อมอนานูรี- อ่างเก็บน้ำชินวาลี-เมืองกอรี- พิพิธภัณฑสถานสตาลิน-เมือง KUTAISI	✓	✓	✓	KING DAVID HOTEL (KUTAISI) ระดับ 4 ดาวหรือเทียบเท่า
6	วิหารบากราติ-วิหารกาลาติ-ถ้ำโพรมีเทียส-บาตู	✓	✓	✓	WORLD PALACE HOTEL (BATUMI) ระดับ 4 ดาวหรือเทียบเท่า
7	ประติมากรรม Ali and Nino - ล่องเรือในทะเลดำ - Old Town - อีสตันบลู	✓	✈	-	
8	อีสตันบลู- สนามบินสุวรรณภูมิ	-	-	-	

หน้าที่ 2 . ***ภาพประกอบใช้เพื่อการโฆษณาเท่านั้น***





GEO-WTG8D5N-TK

ตารางไฟล์บินโดยสายการบินเตอร์กิชแอร์ไลน์ TURKISH AIRLINES TK

PLACE	DEP TIME	ARR TIME	FLIGHT NO.
BKK – IST	22.55	06.10+1	TK69
IST – TBS	07.50	11.10	TK378
BUS – IST	17.45	19.00	TK393
IST – BKK	01.55	15.15	TK68

วันแรก

กรุงเทพ-อิสตันบูล

(-/-/-)

19.30 น.

คณะพร้อมกัน ณ **สนามบินสุวรรณภูมิ** โดยมีเจ้าหน้าที่ของบริษัท คอยให้การต้อนรับและดูแลในการตรวจเอกสารการเดินทาง **เคาน์เตอร์ B ประตู 9** ของสายการบินเตอร์กิช แอร์ไลน์

22.55 น.

✈️ ออกเดินทางสู่ สนามบินนานาชาติอิสตันบูล โดยสายการบินเตอร์กิช แอร์ไลน์ เที่ยวบินที่ TK69 (เวลาบินโดยประมาณ 10 ชั่วโมง 55 นาที พักผ่อนรับประทานอาหารบนเครื่อง)

วันที่สอง

อิสตันบูล-ทбилиซี-ขึ้นกระเช้าไฟฟ้าป้อมนาริคาล่า - MOTHER OF GEORGIA-โรงพยาบาลน้ำโบราณ อะบาโนตูบานี- ถนนคนเดินชาเดอร์รี่

(-/L/D)

06.10 น.

เดินทางถึงสนามบินนานาชาติอิสตันบูล (แวะรอเปลี่ยนเครื่อง ประมาณ 2 ชั่วโมง)

07.50 น.

✈️ นำท่านเดินทางต่อไปยังเมืองทбилиซี ประเทศจอร์เจีย โดยสายการบินเตอร์กิช แอร์ไลน์ เที่ยวบินที่ TK 378 (พักผ่อนรับประทานอาหารบนเครื่อง)

11.10 น.

เดินทางถึงเมืองทбилиซี (Tbilisi) นำท่านผ่านพิธีการตรวจคนเข้าเมืองและศุลกากรพร้อมรับกระเป๋าสัมภาระ โดยมีคัคเทศก์ท้องถิ่นจะคอยต้อนรับท่าน ณ ทางออกของผู้โดยสารขาเข้า

เที่ยง

😊บริการอาหารกลางวัน ณ ภัตตาคาร

นำท่านเดินทาง **ขึ้นกระเช้าไฟฟ้าป้อมนาริคาล่า (NARIKALA FORTRESS)** ให้ท่านได้ชมป้อมปราการ ซึ่งเป็นป้อมโบราณที่ถูกสร้างในราวศตวรรษที่ 4 ใน รูปแบบของซุริส ทซิเค อันหมายถึงรูปแบบที่ไม่มีความสม่ำเสมอ และต่อมาในราวศตวรรษที่ 7 สมัยของราชวงศ์อุมัยยาดได้มีการก่อสร้างต่อขยายออกไปอีกและต่อมาในสมัยของกษัตริย์เดวิด (ปีค.ศ.1089-1125) ได้มีการสร้างเพิ่มเติมขึ้นอีก ซึ่งต่อมาเมื่อพวกมองโกลได้เข้ามายึดครอง ก็ได้เรียกชื่อป้อมแห่งนี้ว่า นารินกาลา (NARIN QALA) ซึ่งมีความหมายว่า ป้อมอันเล็ก (LITTLE FORTRESS) และต่อมาบางส่วนได้พังทลายลง เพราะว่าเกิดแผ่นดินไหวและได้ถูกรื้อทำลาย

หน้าที่ 3 . ***ภาพประกอบใช้เพื่อการโฆษณาเท่านั้น***





GEO-WTG8D5N-TK

นำท่านถ่ายรูป **มารดาแห่งจอร์เจีย (MOTHER OF GEORGIA)** อนุสาวรีย์สัญลักษณ์สำคัญที่ตั้งตระหง่านอยู่ใจกลางเมืองราวกับกำลังเฝ้ามองผู้คน มีอีกชื่อหนึ่งคือ มารดาคาร์ทลิส และ คาร์ทลิส เดตา เป็นประติมากรรมที่ตั้งอยู่บนยอดเขาโซโลลาเกีเพื่อฉลองที่ทบิลีซีครบรอบ 1,500 ปี

นำท่านถ่ายรูปกับ **โรงอาบน้ำโบราณ อะบานอตูบานี (ABANOTUBANI SULFUR BATHS)** ด้วยความที่เมืองทบิลีซีนั้นมีบ่อน้ำพุร้อนเป็นจำนวนมาก แต่โรงอาบน้ำแห่งนี้เป็นโรงอาบน้ำโบราณแห่งนี้ใช้เป็นสถานที่สำหรับแช่น้ำพุร้อน ที่มีส่วนผสมของแร่กำมะถัน ซึ่งเชื่อกันว่าในน้ำพุร้อนมีแร่ธาตุต่าง ๆ ที่ช่วยกำจัดของเสียและทำให้ผิวพรรณเปล่งปลั่ง โรงอาบน้ำร้อนแห่งนี้ได้เปิดให้บริการมาอย่างยาวนาน และในปัจจุบันยังคงเปิดให้บริการกันอยู่



จากนั้นให้ทุกท่านอิสระ **ถนนคนเดินชาเตอร์นี (SHARDEN STREET)** ซึ่งเป็นถนนใหญ่ของเมืองที่มีชื่อเสียงและกลิ่นไอแบบ และอาคารถูกสร้างขึ้นที่มีรูปลักษณะใหญ่โตแข็งแรง และยังเต็มไปด้วยร้านค้าและสินค้าแบรนด์เนมต่างๆมากมาย และตามบริเวณทางเท้ายังเต็มไปด้วยร้านขายของที่ระลึกเป็นสินค้าพื้นเมืองหลากหลาย



หน้าที่ 4 . ***ภาพประกอบใช้เพื่อการโฆษณาเท่านั้น***





GEO-WTG8D5N-TK

ค่ำ ☺ **รับประทานอาหารเย็น ณ โรงแรมที่พัก**

➡ **นำท่านเดินทางเข้าสู่ที่พัก โรงแรม BEST WESTERN ART HOTEL (TBILISI) ระดับ 4 ดาวหรือ**

เทียบเท่า

วันที่สาม มหาวิหารศักดิ์สิทธิ์แห่งทบิลีซี- โบสถ์เมเทห์ดี - วิหาร Soini - มหาวิหารอันซิสคาติ (Anchiskhati Basilica of St Mary)- GALLERIA MALL (B/L/D)

เช้า ☺ **บริการอาหารเช้า ณ ห้องอาหารของโรงแรม**

นำท่านชม **มหาวิหารศักดิ์สิทธิ์แห่งทบิลีซี (HOLY TRINITY CATHEDRAL OF TBILISI)** หรืออีกชื่อหนึ่งคือโบสถ์ SAMEBA เป็นโบสถ์หลักของคริสตจักรออร์ทอดอกซ์จอร์เจีย อีกทั้งยังถูกจัดให้เป็นสิ่งก่อสร้างทางศาสนาที่มีขนาดใหญ่มากที่สุดในแถบอ่าวเปอร์เซีย และมีความสูงเป็นอันดับ 3 ของโลก



นำท่านไปชม โบสถ์เมเทห์ดี (METEKHI CHURCH) โบสถ์ที่มีประวัติศาสตร์อยู่คู่บ้านคู่เมืองของทบิลีซี ตั้งอยู่บริเวณริมหน้าผาของแม่น้ำทวารี เป็นโบสถ์หนึ่งที่ตั้งอยู่ในบริเวณที่มีประชากรอาศัยอยู่ ซึ่งเป็นประเพณีโบราณที่มีมาแต่ก่อน กษัตริย์วาคตัง ที่ 1 แห่งจอร์กาซาลี ได้สร้างป้อมและโบสถ์ไว้ที่บริเวณนี้



หน้าที่ 5 . ***ภาพประกอบใช้เพื่อการโฆษณาเท่านั้น***





GEO-WTG8D5N-TK

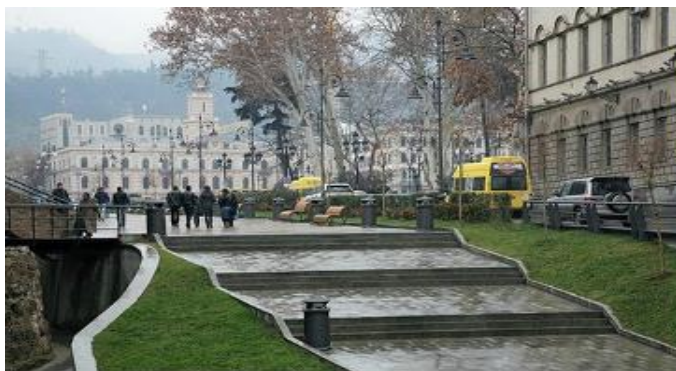
เที่ยว

😊 บริการอาหารกลางวัน

จากนั้นนำทุกท่านสู่ **วิหาร Soini** แห่งมีทัน เป็น โบสถ์ออร์โธดอกซ์ของจอร์เจีย ใน ตามประเพณีสมัยจอร์เจียน ยุคกลางในการตั้งชื่อโบสถ์หลังจากสถานที่เฉพาะใน ดินแดนศักดิ์สิทธิ์โบสถ์ Soini มีชื่อ Mount Zion ที่ กรุงเยรูซาเล็ม มันเป็นที่รู้จักกันทั่วไปว่าเป็น “ทบิลีซี Soini” ที่จะแยกแยะมันออกมาจากโบสถ์อื่น ๆ อีกมากมายทั่วจอร์เจีย ถูกสร้างขึ้นครั้งแรกในศตวรรษที่ 6 และ 7 ตั้งแต่บัดนั้นมันถูกทำลายโดยผู้บุกรุกจากต่างประเทศและสร้างขึ้นใหม่หลายครั้ง คริสตจักรปัจจุบันขึ้นอยู่กับรุ่นศตวรรษที่ 13 ที่มีการเปลี่ยนแปลงบางอย่างจากศตวรรษที่ 17 ถึง 19 มหาวิหาร Soini เป็นมหาวิหารนิกายออร์โธดอกซ์จอร์เจียแห่งแรก

จากนั้นนำทุกท่านเดินทางสู่ **มหาวิหารอันซิสคาติ (Anchiskhati Basilica of St Mary)** โบสถ์เก่าแก่มหาวิหารได้รับความเสียหายและสร้างขึ้นใหม่หลายต่อหลายครั้งตั้งแต่ศตวรรษที่ 15 ถึงศตวรรษที่ 17 เนื่องจากสงครามระหว่างจอร์เจียและ เปอร์เซีย และเติร์ก ต่อมาถูกใช้เป็นสตูดิโอศิลปะ จากการบูรณะ 2501 ถึง 2507 ในงานฉลองครบรอบ 1,500 ปีกาญจนาภิเษกแห่งทบิลีซี หลังจากอิสรภาพของจอร์เจียคืน โบสถ์กลับไปใช้ศาสนาเช่นเดิม

จากนั้นนำทุกท่านสู่ **ถนนคนเดินรูสตาเวลี (RUSTAVELI STREET)** ให้ทุกท่านอิสระเดินเล่นชมเมืองทบิลีซี **ย่านฟร็ดอมสแควร์ (FREEDOM SQUARE)** หรือเดินเล่นช้อปปิ้งที่ **GALLERIA MALL** ศูนย์การค้าใจกลางกรุงทบิลีซีที่เต็มไปด้วยร้านค้า ร้านอาหาร คาเฟ่ และสินค้าแบรนด์เนมหลากหลายแบรนด์



คำ

😊 รับประทานอาหารค่ำ ณ ภัตตาคารท้องถิ่น

➡ นำท่านเดินทางเข้าสู่ที่พัก โรงแรม **BEST WESTERN ART HOTEL (TBILISI)** ระดับ 4 ดาวหรือเทียบเท่า

หน้าที 6 . ***ภาพประกอบใช้เพื่อการโฆษณาเท่านั้น***





GEO-WTG8D5N-TK

วันที่ออก Mtskheta-วิหารสเวตสโคเวลี-มหาวิหารจวารี-กูดาอูรี-เมืองคาซเบกกี-ชินรตจีบ 4WD -โบสถ์เกอร์เกติ-อนุสรณ์สถานรัสเซีย-จอร์เจีย (B/L/D)

เช้า ☺บริการอาหารเช้า ณ ห้องอาหารของโรงแรม

นำทุกท่านเดินทางสู่เมือง Mtskheta (ใช้เวลาเดินทางประมาณ 40 นาที)

เมืองนี้เป็นเมืองเก่าที่มีความสวยงามทางด้านสถาปัตยกรรมและมีเสน่ห์ของกลิ่นไอของยุคเก่า รวมไปถึงทำเลที่ตั้งที่อยู่ตรงกลางระหว่างแม่น้ำสองสายมาบรรจบกันคือ แม่น้ำKURA และ แม่น้ำ ARAGVI ทำให้เมืองนี้มีความอุดมสมบูรณ์และมีวิวทิวทัศน์ที่สวยงาม

นำท่านไปชม **วิหารสเวตสโคเวลี (SVETI TSKHOVELI CATHEDRAL)** ซึ่งเป็นโบสถ์อีกแห่งหนึ่งในบริเวณของมิตสเคต้า ที่มีรูปแบบของจอร์เจียออร์ทอดอกซ์สร้างขึ้นในราวศตวรรษที่ 1 โบสถ์แห่งนี้ถือเป็นศูนย์กลางทางศาสนาที่ศักดิ์สิทธิ์ที่สุดของจอร์เจีย สร้างขึ้นโดยสถาปนิกชาวจอร์เจียชื่อ ARSUKISDZE มีขนาดใหญ่เป็นอันดับสองของประเทศอีกทั้งยังเป็นศูนย์กลางที่ทำให้ชาวจอร์เจียเปลี่ยนความเชื่อและหันมานับถือศาสนาคริสต์ และให้ศาสนาคริสต์มาเป็นศาสนาประจำชาติของจอร์เจียเมื่อปี ค.ศ.337 และถือเป็นสิ่งก่อสร้างยุคโบราณที่มีขนาดใหญ่ที่สุดของประเทศจอร์เจีย



หน้าที่ 7 . ***ภาพประกอบใช้เพื่อการโฆษณาเท่านั้น***





GEO-WTG8D5N-TK

ภายในมีภาพเขียนสีเฟรสโกอย่างงดงาม **มหาวิหารจวาริ (JVARI MONASTERY)** หรือเรียกได้อีกชื่อหนึ่งว่า อารามแห่งไม้กางเขนอันศักดิ์สิทธิ์ ของศาสนาคริสต์นิกายออร์ทอดอกซ์ สร้างขึ้นเมื่อคริสตวรรษที่ 6 ชาวจอร์เจียสักการะ นับถือวิหารแห่งนี้เป็นอย่างมาก ภายในโบสถ์มีไม้กางเขนขนาดใหญ่ตั้งอยู่ใจกลางโถง ชาวเมืองได้ให้ความเคารพนับถือ วิหารแห่งนี้เป็นอย่างมาก และได้กล่าวกันว่า นักบุญนีโน่ หรือแม่ชีนีโน่แห่งคัปปาโดเกีย (เมืองหนึ่งในประเทศตุรกี ปัจจุบัน) ได้นำไม้กางเขนนี้เข้ามา พร้อมกับการเผยแพร่ศาสนาคริสต์เป็นครั้งแรกในช่วงโบราณกาล



JVARI MONASTERY

จากนั้นออกเดินทางสู่เมือง **กูตาอูรี (ใช้เวลาเดินทางประมาณ 2.40 ชั่วโมง)**
เที่ยง ☺บริการอาหารกลางวัน ณ ภัตตาคารท้องถิ่น

จากนั้นเดินทางสู่ **เมืองคาสเบก (KAZBEGI)** ซึ่งเป็นชื่อเมืองดั้งเดิม แต่ปัจจุบันได้เปลี่ยนมาเป็นชื่อสเตพาน์ สมินด้า (STEPANTSMINDA) หลังจากนักบุญในนิกายออร์ทอดอกซ์ชื่อ สเตพาน ได้มาพำนักอาศัยและก่อสร้างสถานที่ สำหรับจำศีลภาวนาขึ้นมาเมืองคาสเบก เป็นเมืองเล็กที่ตั้งอยู่ตามริม ผังแม่น้ำเทอริกที่มีความยาวประมาณ 157 กม. และตั้งอยู่บนความสูงจากระดับน้ำทะเลประมาณ 1,740 เมตร ในฤดูร้อนจะมีอุณหภูมิที่อบอุ่นปานกลางมีความชื้นและแห้งแล้งที่ประมาณ 14.5 องศาเซลเซียส ในฤดูหนาวมีอากาศเย็นและยาวนาน มีอุณหภูมิที่ประมาณ -5 องศา ในเดือนมกราคมซึ่งเป็นเดือนที่หนาวเย็นที่สุด

นำท่านเปลี่ยนการเดินทางเป็นรถจี๊ป 4WD เพื่อเดินทางไปชมความงามของ โบสถ์เกอร์เกติ (GERGETI TRINITY CHURCH) ซึ่งถูกสร้างขึ้นในราวศตวรรษที่ 14 หรือมีอีกชื่อเรียกกันว่า ทสมินดา ซามีบา (TSMINDA SAMEBA) ซึ่งเป็นชื่อที่เรียกที่นิยมกันของโบสถ์ศักดิ์แห่งนี้สถานที่แห่งนี้ตั้งอยู่ริมผิงขวาของแม่น้ำชคเฮรี อยู่บนเทือกเขาของคาสเบก ซึ่งเป็นไฮไลท์ของประเทศจอร์เจียที่ขึ้นอยู่กัสภาพอากาศ

หน้าที่ 8 . ***ภาพประกอบใช้เพื่อการโฆษณาเท่านั้น***





GEO-WTG8D5N-TK



(การเดินทางโดย 4WD มายังสถานที่แห่งนี้ ขึ้นอยู่กับสภาพดิน ฟ้า อากาศ ซึ่งอาจจะถูกปิดกั้นได้ด้วยหิมะที่ปกคลุมอยู่ และการเดินทางอาจจะเป็นอุปสรรคได้**ขอสงวนสิทธิ์ไม่มีการคืนค่าใช้จ่ายในกรณีเดินทางไม่ได้เนื่องจากสภาพอากาศ)

นำท่านแวะชม อนุสรณ์สถานรัสเซีย-จอร์เจีย (Russia-Georgia Friendship Monument)

อนุสรณ์สถานหินโค้งขนาดใหญ่บนเนินและมีภาพวาดสุดตระการตาบนฝาผนังที่แผ่เต็มพื้นที่ด้านในของอนุสรณ์ทั้งหมด บอกเล่าประวัติศาสตร์ความสัมพันธ์ระหว่างจอร์เจียและรัสเซียสร้างขึ้นในปี 1983 เพื่อเฉลิมฉลองครบรอบ 200ปีสนธิสัญญาจอร์จีเอพสกี (Treaty of Georgie ski) และความสัมพันธ์ระหว่างสหภาพโซเวียต (Soviet Union) และจอร์เจีย (Georgia) ตัวอนุสรณ์สถานในปัจจุบันไม่ได้เป็นสัญลักษณ์ของมิตรภาพระหว่างรัสเซียและจอร์เจียอีกต่อไป เนื่องจากด้วยเหตุการณ์ในประวัติศาสตร์ที่ทำให้ความสัมพันธ์ของสองประเทศนี้ต้องสั้นคลอนอย่างรุนแรง



ค่า ☺️รับประทานอาหารเย็น ณ ภัตตาคาร

➡️นำท่านเดินทางเข้าสู่ที่พัก โรงแรม GUDAURI INN ระดับ 4 ดาวหรือเทียบเท่า

หน้าที่ 9 . ***ภาพประกอบใช้เพื่อการโฆษณาเท่านั้น***





วันที่ทำ ป้อมอนานูรี- อ่างเก็บน้ำชินวาลี-เมืองกอรี-พิพิธภัณฑ์สตาลิน-เมือง KUTAISI (B/L/D)

เช้า ☺บริการอาหารเช้า ณ ห้องอาหารของโรงแรม

นำท่านเที่ยวชม **ป้อมอนานูรี (ANANURI FORTRESS)** เป็นสถานที่ก่อสร้างอันเก่าแก่มีกำแพงล้อมรอบและตั้งอยู่ริมแม่น้ำอาร์กวีที่ตั้งอยู่ห่างจากทบิลีซีประมาณ 45 กม.ซึ่งถูกสร้าง ขึ้นให้เป็นป้อมปราการในศตวรรษที่ 16-17 ภายในยังมีโบสถ์ 2 หลังที่ถูกสร้างได้อย่างงดงามและยังมีหอคอยที่สูงใหญ่ตั้งตระหง่านอยู่ ทำให้เห็นภาพทิวทัศน์อันสวยงามของเบื้องล่างและ **อ่างเก็บน้ำชินวาลี (ZHINVALI RESERVOIR)** และยังมีเขื่อนซึ่งเป็นสถานที่ที่สำคัญสำหรับน้ำน้ำที่เก็บไว้ส่งต่อไปยังเมืองหลวงพร้อมผลิตกระแสไฟฟ้าอีกด้วย



เที่ยง ☺บริการอาหารกลางวัน ณ ภัตตาคารท้องถิ่น

นำท่านออกเดินทางสู่ **เมืองกอรี (GORI)** (ระยะทาง 150 กม. ใช้เวลาเดินทางประมาณ 2.30 ชม.) ทุกวันนี้เป็นเมืองแห่งประวัติศาสตร์ เป็นที่รู้จักกันดีว่าเป็นบ้านเกิดของ “โจเซฟ สตาลิน” (Joseph Stalin) ชาวจอร์เจียที่ในอดีตเป็นผู้ปกครองสหภาพโซเวียต ในยุคศตวรรษที่ 1920 ถึง 1950 และมีชื่อเสียง เรื่องความโหดเหี้ยมในการปกครองในเมืองกอรีแห่งนี้

จากนั้นนำท่านชม **พิพิธภัณฑ์สตาลิน (MUSEUM OF STALIN)** ซึ่งเป็นสถานที่ที่ได้รวบรวมสิ่งของเครื่องใช้ต่างๆ พร้อมทั้งเรื่องราวต่างๆของท่านสตาลิน และยังมีการแสดงถึงประวัติชีวิตตั้งแต่เกิดจนกระทั่งเสียชีวิต





GEO-WTG8D5N-TK



MUSEUM OF STALIN

นำท่านออกเดินทางสู่เมือง **KUTAISI** เป็นเมืองเล็กๆที่อยู่ระหว่างเมืองท่องเที่ยว UPLOSTSIKHE หรือ GORI และเมือง MESTIA (ใช้เวลาเดินทางประมาณ 2.30 ชม.)

ค่ำ ☺รับประทานอาหารเย็น ณ ภัตตาคารท้องถิ่น

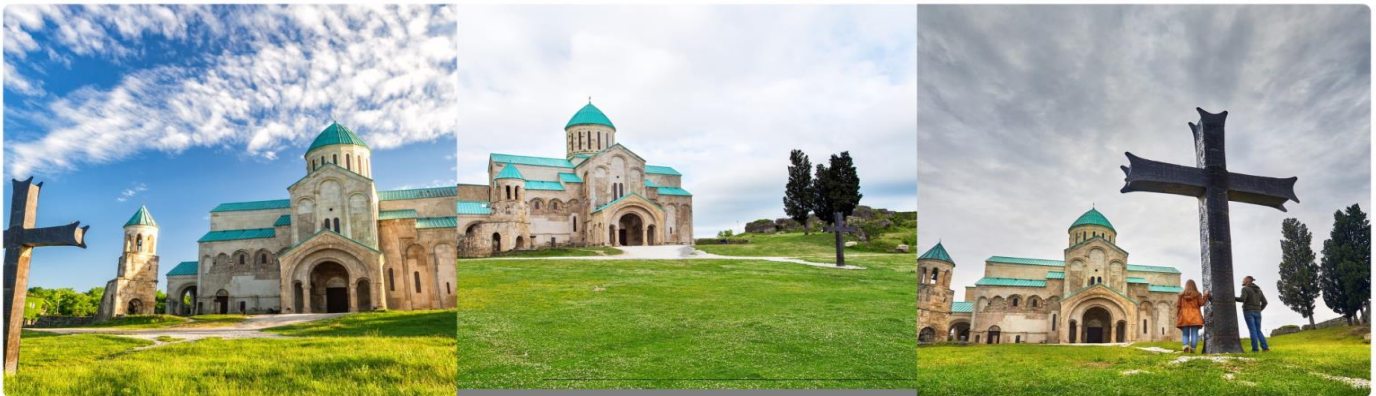
☛นำท่านเดินทางเข้าสู่ที่พัก โรงแรม **KING DAVID HOTEL (KUTAISI)** ระดับ 4 ดาวหรือเทียบเท่า

วันที่หก วิหารบากราติ-วิหารกาลาติ-ถ้ำโพรมีเทียส-บาทุมิ

(B/L/D)

เช้า ☺บริการอาหารเช้า ณ ห้องอาหารของโรงแรม

จากนั้นนำท่านเดินทางสู่เมืองคูไตซี เพื่อชม **วิหารบากราติ (Bagrati Cathedral)** ซึ่งเป็นโบสถ์ที่เรียบง่ายและสวยงามอยู่ ภายนอกโบสถ์มีไม้กางเขนอันใหญ่ที่มีความโดดเด่นอยู่ด้านหน้า และด้วยตำแหน่งที่ตั้งที่อยู่บนเนินเขา ทำให้มองเห็นวิวของตัวเมืองด้านล่างได้อย่างชัดเจน ตัวโบสถ์สร้างจากหินอ่อนและด้านบนของโบสถ์ทำเป็นหน้าต่างรอบด้านทำให้แสงอาทิตย์ส่องผ่านเข้ามาภายในโบสถ์ได้ เกิดเป็นลำแสงที่สวยงาม ประกอบกับอากาศในช่วงเดือนกรกฎาคมที่เย็นสบาย ทำให้เราสามารถเดินชมโบสถ์และบรรยากาศโดยรอบได้อย่างสบาย ๆ





GEO-WTG8D5N-TK

ชมวิหารกาลาติ Gelati เป็นสำนักสงฆ์ยุคกลาง ตั้งอยู่ทางตะวันตกของจอร์เจีย ถือได้ว่าเป็นอารามแห่งแรกในจอร์เจีย ก่อตั้งขึ้นในปี ค.ศ. 1106 โดยกษัตริย์เดวิดที่ 4 แห่งจอร์เจีย เพื่อเป็นศูนย์สงฆ์และการศึกษาและเผยแผ่ศาสนาในสมัยนั้น



เที่ยง

😊บริการอาหารกลางวัน ณ ภัตตาคารท้องถิ่น

นำท่านสู่ **ถ้ำโพรมิเทียส (PROMETHEUS CAVE)** หรือที่เรียกว่าถ้ำ Kumistavi โดยถ้ำนี้ถูกค้นพบและศึกษาโดยนักสำรวจถ้ำชาวจอร์เจีย เป็นส่วนหนึ่งของระบบถ้ำขนาดใหญ่ที่รวมกันเป็นแม่น้ำใต้ดินสายเดียว ปัจจุบันมีการสำรวจแม่น้ำประมาณ 30 กม. ซึ่งยาวประมาณครึ่งหนึ่งของระบบถ้ำทั้งหมด ในปี พ.ศ. 2528 ได้มีการเปลี่ยนถ้ำเป็นสถานที่ท่องเที่ยวเชิงท่องเที่ยว ภายในปี 1989 มีการวางเส้นทางเดินเท้าในถ้ำเป็นระยะทางประมาณ 1 กิโลเมตร มีการสร้างบันไดและทางเดิน และอุโมงค์ยาว 150 เมตรถูกเจาะออกที่ทางออก และเริ่มการก่อสร้างอาคารชั้นล่าง ถ้ำมีไฟส่องสว่างชั่วคราว



หน้าที่ 12 . ***ภาพประกอบใช้เพื่อการโฆษณาเท่านั้น***





License No. 11/09706
บริษัท แกรนด์เวิลด์ โฮลิเดย์ จำกัด
GRANDWORLD HOLIDAY CO., LTD

E-mail : info@grandworldholiday.co.th

Website : www.grandworldholiday.co.th

Facebook: Grandworld Holiday

Instagram: Grandworld Holiday

Twitter: @grandworldholiday

YouTube: grandworld_holiday

Hotline :

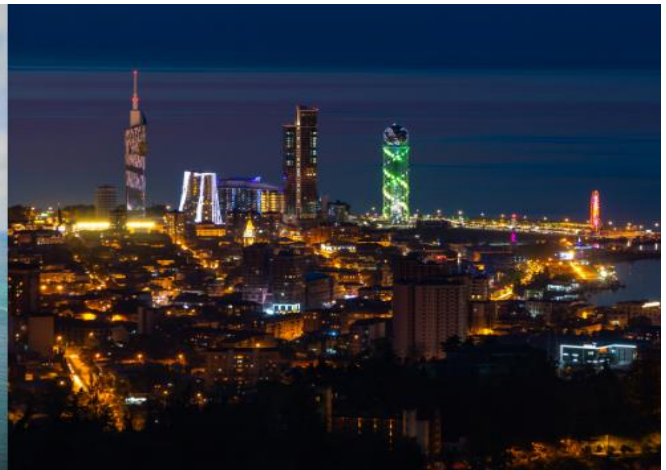
064-196-4594



“ร่วมมือกันสร้างฝัน ร่วมกันพัฒนาชีวิต”

GEO-WTG8D5N-TK

จากนั้นนำท่านเดินทางต่อไป **ยังเมืองบาตูมี้ (BATUMI) (ใช้เวลาเดินทางประมาณ 2.30 ชม.)** เมืองนี้เป็นเมืองที่ตั้งอยู่ริมทะเล บนชายฝั่งตะวันออกเฉียงของทะเลดำ เป็นเมืองหลวงของ **อัตจารา (Ajara)** เป็นสาธารณรัฐอิสระที่ปกครองตนเองอยู่ทางด้านตะวันตกของประเทศจอร์เจียครอบคลุมพื้นที่บริเวณกว้างและมีสภาพภูมิทัศน์ที่หลากหลายแตกต่างกัน มีทั้งบริเวณเทือกเขาสูงที่สุดมไปด้วยป่าไม้เขียวชอุ่ม ไปจนถึงเนินเขาที่เขียวชอุ่ม เป็นหนึ่งในเมืองที่มีทิวทัศน์สวยที่สุดของจอร์เจีย มีความงามของธรรมชาติที่น่าตื่นตาตื่นใจ พื้นที่ด้านหนึ่งของเมืองที่ถูกล้อมด้วยทิวทัศน์ของทะเลดำ เมืองบาตูมี้ (Batumi) เป็นเมืองที่มีท่าเรือสำคัญขนาดใหญ่ รวมถึงถนนที่เต็มไปด้วยต้นไม้สองข้างทาง



คำ ☺ **รับประทานอาหารเช้า ณ ภัตตาคารท้องถิ่น**

➡ **นำท่านเดินทางเข้าสู่ที่พัก โรงแรม WORLD PALACE HOTEL (BATUMI) ระดับ 4 ดาวหรือเทียบเท่า**

หน้าที่ 13 . ***ภาพประกอบใช้เพื่อการโฆษณาเท่านั้น***



ใบอนุญาตการท่องเที่ยวแห่งประเทศไทย เลขที่ 11/09706
 e-Commerce No. 010555702594
 เวลาทำการ จันทร์ - เสาร์ 09:00 - 19:00 น.





GEO-WTG8D5N-TK

วันที่เจ็ด ประติมากรรม Ali and Nino – ล่องเรือในทะเลดำ – Old Town – อีสตันบลู

เช้า ☺บริการอาหารเช้า ณ ห้องอาหารของโรงแรม

นำท่านชมรูปปั้นความรักในบาตูมีเป็นอนุสาวรีย์ที่โรแมนติกที่สุดในเมืองชายทะเลบาตูมี ซึ่งเป็นรูปปั้นขนาดใหญ่ที่แสดงถึงความรักที่แท้จริง **ประวัติของประติมากรรม "Ali and Nino"** ด้วยเพราะเหตุผลทางศาสนาทั้งคู่จึงไม่สามารถอยู่ด้วยกันได้เพราะผู้ชายคนนั้นเป็นมุสลิมและผู้หญิงคนนั้นเป็นคริสเตียน พวกเขาต้องอดทนทั้งการปฏิบัติและสงครามกลางเมืองเพื่อเป็นพยานในการก่อตัวของสาธารณรัฐอาเซอร์ไบจาน โดยอาลีและนีโมจะค่อยๆ ขยับเข้าหากัน เปลี่ยนท่าทุก ๆ 10 นาทีจนกระทั่งพวกเขาพบกันและรวมเข้าเป็นหนึ่งเดียว



ล่องเรือในทะเลดำชมอ่าวเมืองบาตูมี (BLACK SEA) เหตุที่ได้ชื่อว่าทะเลดำก็เพราะดินโคลนชายฝั่งดินทรายชายหาด ของทะเลแห่งนี้เป็นสีดำ อันเนื่องมาจากสารไฮโดรเจนซัลไฟด์ ให้ท่านได้เพลิดเพลินชมความงามของอ่าวเมืองบาตูมี (ประมาณ 30 นาที) นำท่านช้อปปิ้งที่ THE BOULVARD เป็นถนนสายใหญ่ที่ทอดยาวไปตามริมอ่าวทะเลดำ และเต็มไปด้วยร้านอาหาร และคาเฟ่ มากมาย ให้ลูกค้าได้ผ่อนคลายและถ่ายรูปตามอัธยาศัย



หน้าที่ 14 . ***ภาพประกอบใช้เพื่อการโฆษณาเท่านั้น***





GEO-WTG8D5N-TK

เที่ยง ☺ บริการอาหารกลางวัน ณ ภัตตาคารท้องถิ่น

นำท่านชมบรรยากาศของบ้านเรือนเก่า ในย่าน Old Town

สร้างขึ้นในปี 2009 เป็นอาคารที่ได้รับการออกแบบโดยสถาปนิกชื่อดังชาวจอร์เจีย Vazha Orbeladze สร้างด้วยสไตล์สถาปัตยกรรมแบบผสมผสาน และในปี 2011 ที่ผ่านมานี้ได้เริ่มปรับปรุงเพื่อให้เป็นแหล่งบันเทิงและพักผ่อนหย่อนใจแห่งใหม่ของเมืองประกอบไปด้วยภัตตาคาร , โรงแรม , ไนท์คลับ ฯลฯ



นำท่านเดินทางสู่ท่าอากาศยานนานาชาติบาตุมิ **BATUMI (BUS)** ประเทศจอร์เจีย

17.45 น. ➔ ออกเดินทางสู่สนามบิน อิสตันบูล อาตาเตร์ก อินเตอร์เนชั่นแนล **BUS-IST**
โดยสายการบินเตอร์กิชแอร์ไลน์ TK 393

19.00 น. เดินทางถึง สนามบิน IST อิสตันบูล อาตาเตร์ก อินเตอร์เนชั่นแนล

วันที่แปด **อิสตันบลู-สนามบินสุวรรณภูมิ** (-/-/-)

01.55 น. ➔ ออกเดินทางสู่ **สนามบินสุวรรณภูมิ** โดยสายการบินเตอร์กิชแอร์ไลน์ **TK 68 IST-BKK**

15.15 น. เดินทางถึงสนามบินสุวรรณภูมิพร้อมความประทับใจรัฐีส้ม

หน้าที่ 15 . ***ภาพประกอบใช้เพื่อการโฆษณาเท่านั้น***





อัตราค่าบริการ ชั้นต่ำ 15 ท่าน / (ยอดจอง 15 ท่านคอนเฟิร์มออกเดินทาง)

กำหนดการเดินทาง	ราคาผู้ใหญ่ (พักห้องละ 2-3 ท่าน)	ราคาเด็กเสริมเตียง (พักกับผู้ใหญ่ 2 ท่าน)	ราคาเด็กไม่เสริมเตียง (พักกับผู้ใหญ่ 2 ท่าน)	พักเดี่ยวจ่ายเพิ่ม
05-12 ธ.ค.67 BUS 1	59,988.-	59,988.-	58,988.-	9,900.-
05-12 ธ.ค.67 BUS 2	59,988.-	59,988.-	58,988.-	9,900.-
07-14 ธ.ค.67	59,988.-	59,988.-	58,988.-	9,900.-
09-16 ธ.ค.67	59,988.-	59,988.-	58,988.-	9,900.-
26ธ.ค.67-02 ม.ค.68	69,988.-	69,988.-	68,988.-	11,000.-
28ธ.ค.67-04 ม.ค.68	69,988.-	69,988.-	68,988.-	11,000.-
30ธ.ค.67-06 ม.ค.68	69,988.-	69,988.-	68,988.-	11,000.-

ค่าทิปรวมตลอดการเดินทางทั้งหมด ตามธรรมเนียม 80 USD เหรียญดอลลาร์สหรัฐอเมริกา (USD)

รวมไปถึงเด็กอายุมากกว่า 2 ปี ยกเว้น เด็กอายุไม่ถึง 2 ปี ณ วันเดินทางกลับ

**** ตัวโดยการสำหรับกรุ๊ปทัวร์ เป็นตัวราคาพิเศษ ไม่สามารถสะสมไมล์ได้ ****

****ราคานี้สงวนการเดินทาง จำนวน 15 ท่านขึ้นไป**ราคานี้เป็นราคาโปรโมชั่นไม่สามารถสะสมไมล์ได้****

หากท่านที่ต้องออกตัวภายใน (เครื่องบิน , รถทัวร์ , รถไฟ) กรุณาสอบถามที่เจ้าหน้าที่ทุกครั้งก่อนทำการออกตัวเนื่องจากสายการบินอาจมีการปรับเปลี่ยนไฟล์ท หรือ เวลาบิน โดยไม่ได้แจ้งให้ทราบล่วงหน้า **

หมายเหตุ รายการอาจมีการเปลี่ยนแปลงได้ ทั้งนี้โดยคำนึงถึงผลประโยชน์ของลูกค้าเป็นหลัก

- ในกรณีที่คณะออกเดินทางต่ำกว่า 15 ท่าน หรือมาตรฐานของการยืนยันการเดินทาง จะมีการเปลี่ยนแปลงขนาดของภาชนะที่ใช้ในการนำเที่ยว ตลอดรายการทัวร์ โดยไม่ต้องแจ้งให้ทราบล่วงหน้า
- กรณีที่คณะทัวร์ออกเดินทางต่ำกว่า 15 ท่าน หรือต่ำกว่ามาตรฐานของการยืนยันการเดินทาง ทางผู้จัดรายการ ขอยกเลิกการเดินทาง หรือ อาจแจ้งต่อทางคณะทัวร์ให้ทราบว่ามีการเรียกเก็บค่าทัวร์เพิ่มในกรณีที่ต่ำกว่า 15 ท่าน ตามความเหมาะสมและเป็นจริง
- หากท่านที่ต้องออกตัวภายใน (เครื่องบิน , รถทัวร์ , รถไฟ) กรุณาสอบถามที่เจ้าหน้าที่ทุกครั้งก่อนทำการออกตัวเนื่องจากสายการบินอาจมีการปรับเปลี่ยนไฟล์ท หรือ เวลาบิน โดยไม่ได้แจ้งให้ทราบล่วงหน้า

**** ทางบริษัทฯขอความกรุณาให้ท่านศึกษารายละเอียด ทั้งหมดก่อนทำการจอง โดยละเอียดทุกข้อ ****

หน้าที่ 16 . ***ภาพประกอบใช้เพื่อการโฆษณาเท่านั้น***





GEO-WTG8D5N-TK

เงื่อนไขการจองทัวร์

- **งวดที่ 1 :** สำรองที่นั่งจ่ายมัดจำ 15,000 บาท /ท่าน ภายใน 3 วันหลังจากที่มีการจอง (เพื่อเป็นการยืนยันการเดินทาง) พร้อมส่งรายชื่อและหน้าพาสปอร์ตผู้ที่จะเดินทางทันที
- **งวดที่ 2 :** ชำระยอดส่วนที่เหลือ ก่อนการเดินทางไม่น้อยกว่า 20 วัน หากไม่ชำระค่าใช้จ่ายภายในกำหนด ทางบริษัทจะถือว่าท่านยกเลิกการเดินทางโดยอัตโนมัติ
- กรณีที่ต้องการออกตัวภายในประเทศ กรณีลูกค้าอยู่ต่างจังหวัด ให้ท่านติดต่อเจ้าหน้าที่ก่อนออกบัตรโดยสารทุกครั้ง หากออกบัตรโดยสารโดยมิแจ้งเจ้าหน้าที่ ทางบริษัทขอสงวนสิทธิ์ไม่รับผิดชอบค่าใช้จ่ายที่เกิดขึ้น
- หลังจากชำระค่ามัดจำแล้ว สามารถเปลี่ยนชื่อผู้เดินทางได้ ก่อนที่บริษัทฯ จะทำการออกตั๋วล่วงหน้า 1-2 อาทิตย์ ก่อนการเดินทางแต่ทั้งนี้ต้องยึดกฎของสายการบินเป็นหลัก

อัตราค่าบริการนี้รวม

- ✓ ค่าตัวเครื่องบินไป-กลับ ชั้นประหยัด โดยสายการบินเตอร์กิชแอร์ไลน์ (TK)
(กรณีเดินทางเป็นตัวกรุ๊ป หากออกตั๋วแล้วไม่สามารถขอคืนเงินได้และไม่สามารถเปลี่ยนวันเดินทางได้)
- ✓ ค่าที่พักโรงแรมระดับมาตรฐาน ห้องจะเป็นเตียง DBL&TWIN&TRP ROOM ตามที่ระบุในรายการหรือระดับเดียวกัน รวมทั้งสิ้น 5 คืน
- ✓ ค่าพาหนะ รถรับ-ส่ง ตลอดการเดินทาง พร้อมคนขับรถที่ชำนาญเส้นทาง
- ✓ ค่าอาหารทุกมื้อที่ระบุตามรายการ
- ✓ ค่าบัตรเข้าชมสถานที่และการแสดงทุกแห่งที่ระบุตามรายการ
- ✓ ค่าบริการนำทัวร์โดยมัคคุเทศก์ท้องถิ่นและหัวหน้าทัวร์ผู้มีประสบการณ์
- ✓ ค่าน้ำดื่มระหว่างเดินทาง 1 ขวด ต่อท่าน/วัน
- ✓ ค่าประกันอุบัติเหตุในการเดินทางวงเงิน 1,000,000 บาท และค่ารักษาพยาบาล 500,000 บาท
- ✓ ค่าระวางน้ำหนักกระเป๋าไม่เกิน 30 ก.ก.ต่อใบ/ท่าน กระเป๋าถือขึ้นเครื่อง (Hand carry) น้ำหนักต้องไม่เกิน 7 ก.ก. 1 ใบ

หน้าที่ 17 . ***ภาพประกอบใช้เพื่อการโฆษณาเท่านั้น***





อัตราค่าบริการนี้ไม่รวม

- ✗ ค่าจัดทำหนังสือเดินทาง
- ✗ ภาษีต่าง ๆ เช่น ภาษี 7% ภาษีหัก ณ ที่จ่าย 3% ฯลฯ
- ✗ ค่าใช้จ่ายส่วนตัวอื่น ๆ เช่น ค่าโทรศัพท์, ค่าซักรีด, มินิบาร์และทีวีช่องพิเศษ ฯลฯ และที่ไม่ได้ระบุไว้ในรายการ
- ✗ ค่าบริการยกกระเป๋าในโรงแรม ซึ่งท่านจะต้องดูแลกระเป๋าและทรัพย์สินด้วยตัวท่านเอง
- ✗ ค่าใช้จ่ายส่วนตัวอื่น ๆ เช่น ค่าโทรศัพท์, ค่าซักรีด, มินิบาร์และทีวีช่องพิเศษ ฯลฯ ที่ไม่ได้ระบุไว้ในรายการ
- ✗ ค่าอาหารและเครื่องดื่มสั่งพิเศษ นอกเหนือรายการและน้ำดื่มนอกเหนือจากที่แจ้งไว้ ท่านละ 1 ขวด/วัน
- ✗ ทิปมัคคุเทศก์ท้องถิ่น+พนักงานขับรถ+ทิปหัวหน้าทัวร์จากเมืองไทย = 80USD/ท่าน

เงื่อนไขการยกเลิกทัวร์

- **ยกเลิกหลังจากวางเงินมัดจำ** บริษัทฯจะคิดค่าใช้จ่ายที่เกิดขึ้นจริง ณ วันนั้น ที่ไม่สามารถคืนเงินได้ และ ค่าบริการ 5,000 บาท/ท่าน (ตัวอย่างเช่น ค่าตัวเครื่องบิน, ค่าวีซ่า, ค่ามัดจำห้องพัก เป็นต้น)
- **ยกเลิกหลังจากจ่ายเงินเต็มจำนวน** บริษัทฯขอสงวนสิทธิ์ในการคืนเงินทั้งหมดในทุกกรณี
- **กรณีเจ็บป่วย** จนไม่สามารถเดินทางได้ ซึ่งจะต้องมีใบรับรองแพทย์จากโรงพยาบาลรับรอง บริษัทฯจะทำเรื่อง ยื่นเอกสารไปยังสายการบิน , โรงแรม และในทุกๆการให้บริการ เพื่อให้พิจารณาอีกครั้ง ทั้งนี้ อาจจะต้องใช้ระยะเวลาในการดำเนินการ ซึ่งไม่สามารถแจ้งได้ว่าจะสามารถคืนเงินได้ทั้งหมด หรือ บางส่วน เพราะ จะขึ้นอยู่กับพิจารณาและตัดสินใจ ของ สายการบิน , โรงแรม และในทุกๆการให้บริการอื่นๆ เป็นสำคัญ

หมายเหตุ

- บริษัทฯ ขอสงวนสิทธิ์ยกเลิกการเดินทางก่อนล่วงหน้า 15 วัน ในกรณีที่ไม่สามารถทำกรุปได้อย่างน้อย 15 ท่าน ซึ่งในกรณีนี้ทางบริษัทฯ ยินดีคืนเงินให้ทั้งหมด หรือจัดหาคณะทัวร์อื่นให้ถ้าต้องการ
- บริษัทฯ ขอสงวนสิทธิ์ที่จะเปลี่ยนแปลงรายละเอียดบางประการในทัวร์นี้ เมื่อเกิดเหตุจำเป็นสุดวิสัย จนไม่อาจแก้ไขได้และจะไม่รับผิดชอบใดๆ ในกรณีที่สูญหาย สูญเสียหรือได้รับบาดเจ็บที่นอกเหนือความรับผิดชอบของหัวหน้าทัวร์และเหตุสุดวิสัยบางประการ เช่น การนัดหยุดงาน ภัยธรรมชาติ การจลาจล ต่างๆ

หน้าที่ 18 . ***ภาพประกอบใช้เพื่อการโฆษณาเท่านั้น***





GEO-WTG8D5N-TK

- บริษัทฯ ไม่รับผิดชอบค่าเสียหายในเหตุการณ์ที่เกิดจากสายการบิน ภัยธรรมชาติ ปฏิวัติ และอื่น ๆ ที่นอกเหนือการควบคุมของทางบริษัทฯ หรือ ค่าใช้จ่ายเพิ่มเติมที่เกิดขึ้นทางตรง หรือทางอ้อม เช่น การเจ็บป่วย การถูกทำร้าย การสูญหายจากสายการบินเมื่อเที่ยวบิน “ดีเลย์” หรือล่าช้า? หรือ เหตุสุดวิสัย หรืออุบัติเหตุต่าง ๆ
- ราคานี้คิดตามราคาบัตรโดยสารเครื่องบิน ณ ปัจจุบัน หากมีการปรับราคาบัตรโดยสารสูงขึ้น ตามอัตราค่าน้ำมัน หรือ ค่าเงินแลกเปลี่ยน ทางบริษัทฯ สงวนสิทธิ์ที่จะปรับราคาตัว ตามสถานการณ์ดังกล่าวและแจ้งให้ท่านทราบ
- เนื่องจากรายการทัวร์นี้เป็นแบบเหมาจ่ายเบ็ดเสร็จ หากท่านสละสิทธิ์การใช้บริการใดๆ ตามรายการ หรือ ถูกปฏิเสธการเข้าประเทศไม่ว่าในกรณีใดก็ตาม ทางบริษัทฯ ขอสงวนสิทธิ์ไม่คืนเงินในทุกกรณี
- กรณีผู้เดินทางไม่สามารถ เข้า-ออกเมืองได้เนื่องจากปลอมแปลง หรือการห้ามของเจ้าหน้าที่ ไม่ว่าเหตุผลใดๆ ทางบริษัทฯ ขอสงวนสิทธิ์ในการ ไม่คืนค่าทัวร์ทั้งหมด
- ในกรณีที่ท่านผู้โดยสารต้องการใช้พาสปอร์ตเล่มสีน้ำเงิน (ราชการ) ในการเดินทาง บริษัทฯ ขอสงวนสิทธิ์ไม่รับผิดชอบใดๆ ในการที่ท่านอาจจะถูกปฏิเสธมิให้เข้าเมือง เพราะโดยปกติในการท่องเที่ยวจะใช้เล่มสีเลือดหมู
- การขอนั่ง Long Leg ณ ปัจจุบัน สายการบินขายนั่ง LONG LEG แล้ว ราคาอยู่ที่ 3,500 – 3,900 บาท ขึ้นอยู่กับอัตราแลกเปลี่ยน ณ วันนั้นๆและจำนวนที่นั่ง
- ภาพที่ใช้ในการประกอบการทำโปรแกรมใช้เพื่อความเข้าใจในมุมมองสถานที่ท่องเที่ยว ภาพใช้เพื่อการโฆษณาเท่านั้น

หน้าที่ 19 . ***ภาพประกอบใช้เพื่อการโฆษณาเท่านั้น***

