



License No. 11/09706

E-mail : info@grandworldholiday.co.th

Hotline :

064-196-4594

บริษัท แกรนด์เวิลด์ โฮลิเดย์ จำกัด
GRANDWORLD HOLIDAY CO., LTD

Website : www.grandworldholiday.co.th

f Grandworld Holiday Grandworld Holiday @grandworldholiday grandworld_holiday



ที่มาของข้อมูลอ้างอิง กรุณาดูข้อมูลให้ดี

PJP31-VZ PRO OSAKA GO AROUND นารา เกียวโต โทเบ 5D3N

Pro Guarantee QUALITY

Pro GO AROUND OSAKA

สามารถเลือกซื้อ **BSJ** เพิ่มเติม
บัตรตรง **เชียงใหม่ โอซาก้า**

โอซาก้า นารา เกียวโต โทเบ *Freedays Japan set*

ราคาเริ่มต้น **23,999.-**

PJP31-VZ vietjetair 5 วัน 3 คืน
เดินทาง มี.ย. 2567 เป็นต้นไป

น้ำหนักกระเป๋า 20 กก. รวมประกันอุบัติเหตุ น้ำดื่มวันละ 1 ขวด

วัดโกไดจิ หลวงฟอโต - ศาลเจ้าฟูชิมิอินาริ - ซุปเป็งชินโซบาสึ - ปราสาทโอซาก้า - ชงชาแบบญี่ปุ่น
วัดน้ำใส คิโยมสึ - โทเบ ฮาร์เบอร์แลนด์ - อีสระ-ท่องเที่ยวกามอชียาคัย เลือกซื้อ BSJ เพิ่มเติม



ใบอนุญาตการท่องเที่ยวแห่งประเทศไทย เลขที่ 11/09706
e-Commerce No. 010555702594
เวลาทำการ จันทร์ - เสาร์ 09:00 - 19:00 น.





โปรดดูเงื่อนไขการจองก่อนจองตั๋ว

PJP31-VZ PRO OSAKA GO AROUND นารา เกียวโต โทเบ 5D3N



PRO GO AROUND OSAKA
โอซาก้า นารา เกียวโต โทเบ FREE DAY

บินตรง CNX-KIX
น้ำหนักกระเป๋า 20 KG/ท่าน
ที่นั่งบนเครื่อง 3-3

เที่ยวบินขาไป

Flight **VZ822**

From **CHIANG MAI** To **OSAKA**

Departure Time **00.30** **CNX**

Arrival Time **07.30** **KIX**

vietjet Air

เที่ยวบินขากลับ

Flight **VZ823**

From **OSAKA** To **CHIANG MAI**

Departure Time **08.55** **KIX**

Arrival Time **12.50** **CNX**

vietjet Air

DAY PROGRAM MEAL B L D HOTEL

1	สนามบินเชียงใหม่				
2	สนามบินคันไซ-หลวงพ่อดำ วัดโทไดจิ-เมืองนารา ชมทิวทัศน์-ศาลเจ้าฟูชิมิอินาริ-ช้อปปิ้งชินโซบาชิ			-	OSAKA HOTEL หรือเทียบเท่า ★★★★
3	ปราสาทโอซาก้า(ชมภายนอก)-ชงชาแบบญี่ปุ่น วัดน้ำใส-โทเบ ฮาเบอร์แลนด์			-	OSAKA HOTEL หรือเทียบเท่า ★★★★
4	อิสระท่องเที่ยวตามอัธยาศัย หรือเลือกซื้อ OPTION เพิ่มเติม (USJ)		-	-	OSAKA HOTEL หรือเทียบเท่า ★★★★
5	สนามบินคันไซ- สนามบินเชียงใหม่	-	-	-	

**** รายการทัวร์สามารถปรับเปลี่ยนได้ตามความเหมาะสม โดยไม่ต้องแจ้งให้ทราบล่วงหน้า ****





License No. 11/09706

บริษัท แกรนด์เวิลด์ โฮลิเดย์ จำกัด
GRANDWORLD HOLIDAY CO., LTD

E-mail : info@grandworldholiday.co.th

Website : www.grandworldholiday.co.th

Hotline :

064-196-4594

f Grandworld Holiday

v Grandworld Holiday

@grandworldholiday

grandworld_holiday



ที่มาข้อมูลอ้างอิง: กรมการขนส่งทางอากาศ

PJP31-VZ PRO OSAKA GO AROUND นารา เกียวโต โทเบ 5D3N

อัตราค่าบริการ

กำหนดการ	ราคาผู้ใหญ่ / เด็ก พักห้องละ 2-3 ท่าน	พักเดี่ยวเพิ่ม
13-17 มิถุนายน 2567	23,999 บาท	6,900 บาท
27-31 กรกฎาคม 2567	28,999 บาท	6,900 บาท
10-14 สิงหาคม 2567	27,999 บาท	6,900 บาท
26-30 กันยายน 2567	24,999 บาท	6,900 บาท
03-07 ตุลาคม 2567	25,999 บาท	6,900 บาท
12-16 ตุลาคม 2567	29,999 บาท	6,900 บาท
19-23 ตุลาคม 2567	28,999 บาท	6,900 บาท

จอยแลนดิ์ไม่ใช้ตั๋วเครื่องบิน หักออกท่านละ 6,000 บาท

ราคาเด็กอายุไม่ถึง 2 ปี ณ วันเดินทาง (Infant) ท่านละ 10,000 บาท (ไม่มีที่นั่งบนเครื่องบิน)

อัตรานี้ ยังไม่รวมค่าทิปคนขับรถ โค้ดที่อิงลิ้นตามธรรมเนียม (ชำระทุกท่านยกเว้น การกอายุไม่เกิน 2 ปี)

ขอเก็บค่าทิปไกด์และคนขับรถ ท่านละ 2,000 บาท ต่อท่าน/ทริป
ณ สนามบินในวันเช็คอิน

สำคัญ การอ่านเงื่อนไขแบบท้ายโดยละเอียด

เพื่อประโยชน์สูงสุดของลูกค้าทุกท่าน หากชำระเงินแล้ว

ทางบริษัทฯ จะถือว่าท่านยอมรับเงื่อนไขแล้วจะไม่สามารถเปลี่ยนแปลงเงื่อนไขได้

รายการทัวร์สามารถสลับ ปรับเปลี่ยนหรืองดไปบางรายการ
ได้ตามความเหมาะสม โดยไม่ต้องแจ้งให้ทราบล่วงหน้าอันเนื่องมาจากสภาพอากาศ เหตุการณ์ทางธรรมชาติ เหตุการณ์เมือง สภาพการจราจร สายการบิน หรือ
เหตุสุดวิสัยต่างๆ ทั้งนี้จะคำนึงถึงความปลอดภัย ความเป็นไปได้ และผลประโยชน์ของผู้เดินทางเป็นสิ่งสำคัญ

ทางผู้เดินทางจะไม่ฟ้องร้องใดๆ อันเนื่องมาจากได้รับทราบเงื่อนไขก่อนเดินทางแล้ว

บริษัทฯ ขอสงวนสิทธิ์เริ่มและจบการให้บริการที่ สนามบินต้นทางขาไปเท่านั้น

กรณีผู้เดินทางมาจากต่างจังหวัด หรือต่างประเทศ และจะทำการสำรองตั๋วเครื่องบินหรือยานพาหนะอื่นๆ เพื่อใช้ในการเดินทาง
ทางไปและกลับ ณ สนามบิน ทางบริษัท จะไม่รับผิดชอบค่าใช้จ่ายเนื่องมาจาก เป็นค่าใช้จ่ายที่นอกเหนือจากโปรแกรมทัวร์amazing
THAILAND
Always Amazes Youใบอนุญาตการท่องเที่ยวแห่งประเทศไทย เลขที่ 11/09706
e-Commerce No. 010555702594
เวลาทำการ จันทร์ - เสาร์ 09:00 - 19:00 น.



License No. 11/09706

บริษัท แกรนด์เวิลด์ โฮลิเดย์ จำกัด
GRANDWORLD HOLIDAY CO., LTD

E-mail : info@grandworldholiday.co.th

Website : www.grandworldholiday.co.th

Hotline :

064-196-4594

f Grandworld Holiday

g Grandworld Holiday

@grandworldholiday

grandworld_holiday



ที่มาของข้อมูลอ้างอิง กรุณาระบุเลขที่บัตร

PJP31-VZ PRO OSAKA GO AROUND นารา เกียวโต โทเบ 5D3N



CHIANG MAI



DAY 1 สนามบินเชียงใหม่

คณะพร้อมกันที่สนามบิน



สนามบินเชียงใหม่

อาคาร

ผู้โดยสารขาออก

เคาน์เตอร์

VIETJET AIR

เวลา

21.00 น.

เที่ยวบิน

VZ822

ท่านจะพบกับเจ้าหน้าที่ส่งทิว์และหัวหน้าทิว์ของ คอยให้บริการต้อนรับท่านอย่างอบอุ่น แยกเอกสารการเดินทาง และอำนวยความสะดวกท่านคณะ เช็คอินและโหลดสัมภาระ

เดินทางโดยสายการบิน
vietjet Air.com



เนื่องจากตัวเครื่องบินของคณะเป็นตัวกรุ๊ประบบ Random ไม่สามารถเลือกที่นั่งได้ที่นั่งอาจจะไม่ได้ที่นั่งติดกัน และไม่สามารถเลือกช่วงที่นั่งบนเครื่องบินได้ในคณะ ซึ่งเป็นไปตามเงื่อนไขของสายการบิน



OSAKA



ใบอนุญาตการท่องเที่ยวแห่งประเทศไทย เลขที่ 11/09706
e-Commerce No. 010555702594
เวลาทำการ จันทร์ - เสาร์ 09:00 - 19:00 น.





PJP31-VZ PRO OSAKA GO AROUND นารา เกียวโต โทเบ 5D3N

หากต้องการ น้ำหนักกระเป๋าเพิ่มเติม ระบุชื้อที่นั่ง สั่งจองอาหารล่วงหน้า ท่านสามารถแจ้งซื้อเพิ่มเติม และต้องแจ้งก่อนเดินทาง 7 วัน หากน้อยกว่า 7 วัน ขอสงวนสิทธิ์ไม่รับจองทุกกรณี

หากต้องการระบุที่นั่ง

ต้องการระบุที่นั่ง	ราคาต่อท่าน/ต่อเที่ยวบิน (1 ขา)
PREMIUM SEAT (3-8)	650 บาท
NORMAL SEAT (25-36)	250 บาท

ชื้อน้ำหนักกระเป๋าเพิ่ม

ต้องการชื้อน้ำหนักกระเป๋าเพิ่มเติม	ราคาต่อท่าน/ต่อเที่ยวบิน (1ขา)
15 Kgs	1,200 บาท
20 Kgs	1,600 บาท

หมายเหตุ: การชื้อสัมภาระใต้ท้องเครื่องเพิ่มเติม สามารถชื้อเพิ่มเติมได้สูงสุด 20 กิโลกรัม

สั่งอาหารเพิ่มเติม

เมนูอาหาร	ราคาต่อท่าน/ต่อเที่ยวบิน (1ขา)
ข้าวไก่เทอริยากิ + น้ำเปล่า	200 บาท
ข้าวแกงเขียวหวานไก่ + น้ำดื่ม	200 บาท
ไก่อบสมุนไพร + บะหมี่ + น้ำดื่ม	200 บาท

***** เมนูอาหารอาจมีการเปลี่ยนแปลง ทั้งนี้ขึ้นอยู่กับเที่ยวบิน *****

Green curry chicken with rice and water

Chicken teriyaki with rice and water

Chicken roasted with herb and noodle and water





ที่มาของข้อมูลอ้างอิง กรุณาดูตามต้นฉบับ

PJP31-VZ PRO OSAKA GO AROUND นารา เกียวโต โทเกียว 5D3N

DAY 2

**สนามบินคันไซ-หลวงพ่โต วัดโทไดจิ-เมืองนารา
 ชมกวาง-ศาลเจ้าฟูชิมิอินาริ-ช้อปปิ้งชินไซบาชิ**

CNX	>>>	>>>	>>>	KIX
เที่ยวบิน	เวลาออก	ถึงจุดหมาย		
VZ822	00.30	07.30		

(GMT+2)
 เวลาที่ญี่ปุ่นเร็วกว่าไทย 2 ชั่วโมง

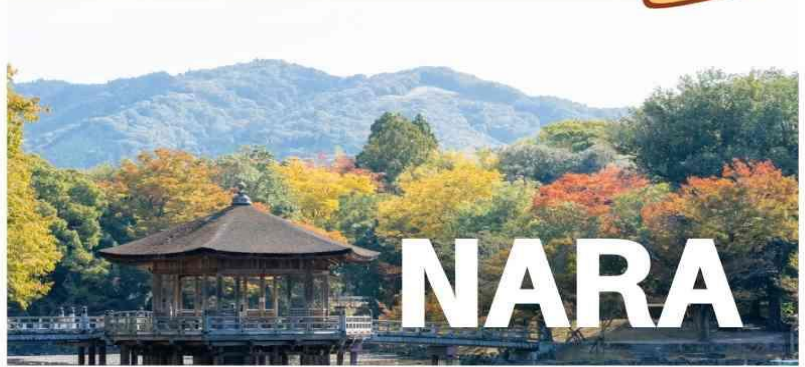
กรุณาปรับเวลาของท่าน เพื่อให้ตรงกับเวลานัดหมาย

ใช้เวลาเดินทางประมาณ 6 ชั่วโมง

07.30 น. เดินทางถึงสนามบินคันไซ หลังผ่านพิธีตรวจคนเข้าเมืองแล้ว

**** สำคัญมาก !! ประเทศญี่ปุ่นไม่อนุญาตให้นำอาหารสด จำพวก เนื้อสัตว์ พืช ผัก ผลไม้ เข้าประเทศ หากฝ่าฝืนมีโทษปรับและจับ ****
 คำเตือน: กล้วย-กล้วยง และยาเสพติดทุกชนิด เป็นสิ่งผิดกฎหมายในประเทศญี่ปุ่น โดยหากมีไว้ในครอบครอง เพื่อนำเข้าและส่งออก มีโทษจำคุกไม่เกิน 7 ปี กรณีมีไว้ในครอบครองเพื่อจำหน่าย มีโทษจำคุกไม่เกิน 10 ปี และปรับไม่เกิน 3 ล้านบาท

บริการอาหารเข้าทุกท่าน ด้วยเบนโตะสไตล์ญี่ปุ่น



นำท่านเดินทางสู่ **เมืองนารา** เมืองแห่งพระใหญ่และฝูงกวาง
 นำท่านชม **วัดโทไดจิ (Todaiji)** มีชื่อเรียกหลายๆชื่อที่คนทั่วไปมักจะเรียกขานกันถึง **วัดหลวงพ่โตแห่งเมืองนารา** หรือ **โตบุตสึ (Daibutsu of Nara)** นับว่าเป็นวัดที่มีชื่อเสียงความโด่งดังระดับประเทศญี่ปุ่น และเที่ยวชม **Nara Park**



รับประทานอาหารกลางวัน ณ กิจตาคาร





กรุณาอย่าลืมพกบัตรประชาชนติดตัว

PJP31-VZ PRO OSAKA GO AROUND นารา เกียวโต โทเกียว 5D3N

นำท่านเดินทางสู่ **ศาลเจ้าเทพเจ้าจิ้งจอกฟูชิมิอินาริ** หรือที่คนไทย ชอบเรียกกันว่าศาลเจ้าแดง เป็นศาลเจ้าชินโต มีชื่อเสียงโด่งดังจาก **ประตูโทริอิ (Torii Gate)** หรือ เสาสีแดง ที่เรียงตัวกันจำนวนหลายหมื่นต้นจนเป็นทางเดินได้ทั่วทั้งภูเขาอินาริ ที่ผู้คนเชื่อกันว่าเป็นภูเขาศักดิ์สิทธิ์ โดยเทพอินาริจะเป็นตัวแทนของความอุดมสมบูรณ์ การเก็บเกี่ยวข้าว รวมไปถึงพืชผลไร่นาต่างๆ และมักจะมีจิ้งจอกเป็นสัตว์คู่กายจึงสามารถพบเห็นรูปปั้นจิ้งจอกมากมายด้วยเช่นกัน



อิสระช้อปปิ้งย่านชินโซบาชิ บริเวณแหล่งช้อปปิ้งแห่งนี้มีความยาวประมาณ 600 เมตร เต็มไปด้วยร้านค้าปลีก ร้านแฟชั่นร้านเครื่องสำอาง ร้านรองเท้า กระเป๋า นาฬิกา ร้านกาแฟ ร้านอาหาร ร้านขนม ร้านเสื้อผ้าสตรีทแบรนด์ตั่งญี่ปุ่นและต่างประเทศ



อิสระรับประทานอาหารค่ำ (มีโถงโต๊ะให้ครบทุกท่าน)

ที่พักคืนนี้

OSAKA HOTEL

หรือเทียบเท่าระดับ 3 ดาว





PJP31-VZ PRO OSAKA GO AROUND นารา เกียวโต โทเบ 5D3N

DAY 3

ปราสาทโอซาก้า(ชมภายนอก)-ชงชาแบบญี่ปุ่น
วัดคิโยมิสึเดระ(ไม่รวมค่าเข้าชม)-โทเบ ฮาเบอร์แลนด์



รับประทานอาหารเช้า ณ ห้องอาหารโรงแรม



OSAKA CASTLE

ให้ท่านชมและถ่ายภาพเป็นที่ระลึกบริเวณด้านนอกปราสาท
ไม่รวมค่าเข้าชมปราสาท

ปราสาทโอซาก้า ถูกสร้างขึ้นในช่วงครึ่งหลังของศตวรรษ
ที่ 16 เพื่อเป็นที่พำนักของ โทโยโทมิ ฮิเดโยชิ บุคคล
สำคัญผู้ที่รวบรวมประเทศญี่ปุ่นให้เป็นหนึ่งเดียวในช่วง
สมัยนั้น ใช้เวลาในการก่อสร้างยาวนานถึง 16 ปี ถึงจะ
เสร็จสมบูรณ์ เดิมทีปราสาทโอซาก้านั้นได้ถูกเผาทำลายไป
พร้อมกับการล่มสลายของตระกูลโทโยโทมิ ในส่วนที่เสียหาย
ของปราสาท กำแพงหินและยากระ(หอสังเกตการณ์)
จึงได้รับการฟื้นฟูใหม่ในสมัยเอโดะ ส่วนตัวปราสาทก็ถูก
สร้างขึ้นใหม่หลังจากนั้น ปัจจุบันปราสาทโอซาก้ายังคงได้
รับการดูแลอย่างดี และยังคงอยู่สภาพที่สมบูรณ์ และเป็น
หนึ่งในปราสาทที่มีชื่อเสียงที่สุดในประเทศญี่ปุ่น
จากนั้นนำท่านชม**พิธีชงชา** ตามแบบฉบับของคนญี่ปุ่น
ในร้านชา จะมีร้านขายของฝากให้ท่านได้เลือกซื้อกลับ
เป็นของฝาก



รับประทานอาหารกลางวัน ณ ภัตตาคาร





License No. 11/09706
 บริษัท แกรนด์เวิลด์ โฮลิเดย์ จำกัด
 GRANDWORLD HOLIDAY CO., LTD

E-mail : info@grandworldholiday.co.th
 Website : www.grandworldholiday.co.th

Hotline :
 064-196-4594

Grandworld Holiday Grandworld Holiday @grandworldholiday grandworld_holiday



ที่มาของข้อมูลอ้างอิง กรุณารับรองข้อมูล

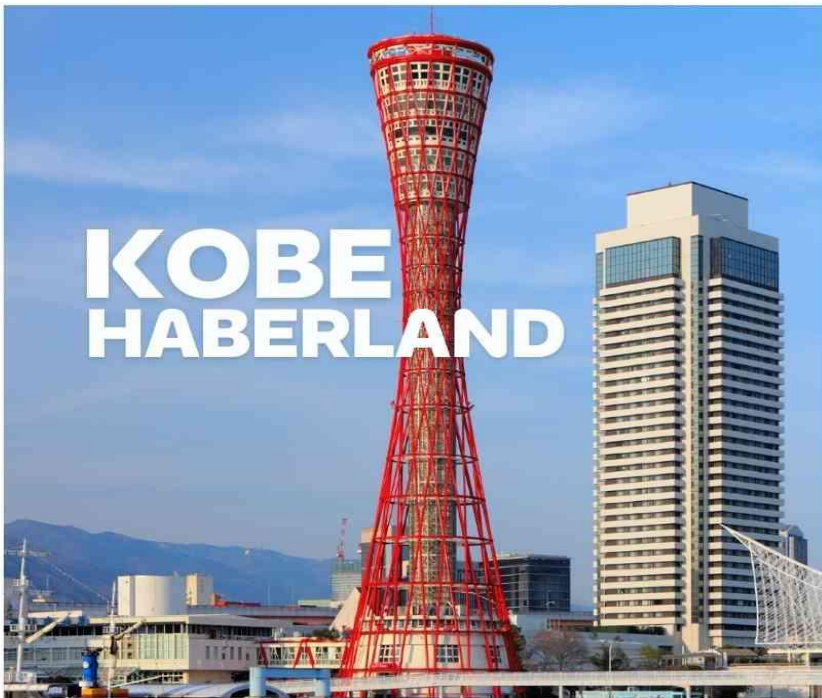
PJP31-VZ PRO OSAKA GO AROUND นารา เกียวโต โทเบ 5D3N



**KIYOMOZU
 DERA**

Kiyomizu-Dera วัดคิโยะมิซุ (ราคาทัวร์ไม่รวมค่าเข้าชม)

วัดคิโยะมิซุ หรือรู้จักกันในชื่อ วัดน้ำใส เป็นวัดที่พูดได้เลยว่าดังที่สุดในปัจจุบัน เนื่องจากเป็นวัดที่มีสถาปัตยกรรมโบราณที่งดงามจนองค์การยูเนสโก ได้บันทึกให้วัดแห่งนี้เป็นมรดกโลก ซึ่งที่มาของชื่อวัดน้ำใสก็มาจากการที่วัดแห่งนี้นั้นได้ถูกสร้างขึ้นปี ค.ศ.780 แล้วได้มีน้ำเกิดขึ้นเองตามธรรมชาติจากน้ำตกโอโตะวะ ไหลผ่านวัด และจุดที่ถือว่าเป็นไฮไลท์การท่องเที่ยวของที่นี่ก็คงไม่พ้นอาคารไม้ขนาดใหญ่เพราะการสร้างทั้งหมดนี้ไม่มีการใช้ตะปูเลย ถือว่าเป็นภูมิปัญญาของคนโบราณโดยแท้จริง เสาของอาคารมีความสูงถึง 13 เมตรจากพื้นดิน และโครงสร้างถูกสร้างให้ยื่นออกไปภายนอกทำให้บริเวณนี้เป็นจุดชมวิวที่สวยงาม สามารถมองเห็นเมืองเกียวโตในฤดูต่างๆ และเป็นจุดชมซากุระและชมใบไม้เปลี่ยนสีที่ขึ้นชื่อของเมืองเกียวโตอีกด้วย



**KOBE
 HABERLAND**



Kobe Haberland ฮาร์เบอร์แลนด์

ฮาร์เบอร์แลนด์ ย่านท่องเที่ยวติดท่าเรือที่ตั้งอยู่ระหว่างสถานีรถไฟ JR Kobe และบริเวณท่าเรือโกเบ ที่เพียบพร้อมไปด้วยห้างสรรพสินค้าชื่อดังของเมือง พิพิธภัณฑ์ต่างๆ รวมไปถึงจุดชมวิวที่เราสามารถชมความงดงามจากทิวทัศน์ของเมืองโกเบ

อิสระรับประทานอาหารค่ำ (มีโกด์แนะนำให้กับทุกท่าน)



ที่พักคืนนี้ OSAKA HOTEL หรือเทียบเท่าระดับ 3 ดาว



ใบอนุญาตการท่องเที่ยวแห่งประเทศไทย เลขที่ 11/09706
 e-Commerce No. 010555702594
 เวลาทำการ จันทร์ - เสาร์ 09:00 - 19:00 น.





License No. 11/09706

บริษัท แกรนด์เวิลด์ โฮลิเดย์ จำกัด
GRANDWORLD HOLIDAY CO., LTD

E-mail : info@grandworldholiday.co.th

Website : www.grandworldholiday.co.th

Hotline :

064-196-4594

f Grandworld Holiday

Grandworld Holiday

@grandworldholiday

grandworld_holiday



ที่มาข้อมูลอ้างอิง: กรมการท่องเที่ยว

PJP31-VZ PRO OSAKA GO AROUND นารา เกียวโต โทเบ 5D3N

DAY 4

อิสระท่องเที่ยวตามอัธยาศัย หรือเลือกซื้อ OPTION เพิ่มเติม (USJ)

ที่พักคืนนี้

OSAKA HOTEL

หรือเทียบเท่าระดับ 3 ดาว



รับประทานอาหารเช้า ณ ห้องอาหารโรงแรม



อิสระอาหารกลางวัน และเย็น ตามอัธยาศัยมีไกด์แนะนำร้านอาหารให้กับทุกท่าน



RECOMMENDED

UNIVERSAL STUDIOS JAPAN

UNIVERSAL STUDIO JP

เพลิดเพลินกับ
สวนสนุก **USJ** เต็มวัน



Universal Studio Japan ยูนิเวอร์แซล สตูดิโอ เจแปน

ยูนิเวอร์แซล สตูดิโอ เจแปน สวนสนุกระดับโลกคลาส ที่ท่านจะได้เพลิดเพลินกับเครื่องเล่นมากมาย ที่จำลองมาจากฉากในภาพยนตร์ฮอลลีวูด สร้างความสนุกสนานให้กับทุกท่าน ไม่ว่าจะเป็นผู้ชื่นชอบการชมภาพยนตร์หรือไม่ก็ตาม การตกแต่งภายในสวนสนุกแห่งนี้จะตกแต่งด้วยบรรยากาศราวกับว่าได้ร่วมแสดงหนังจริง ๆ



ราคาบัตร USJ (รวมค่าบริการจอง)

อายุ 04-11 ปีขึ้นไป ราคาท่านละ 2,790 บาท อายุ 12 ปีขึ้นไป ราคาท่านละ 3,290 บาท (ไม่รวมค่าเดินทาง)



amazing THAILAND Always Amazes You



ใบอนุญาตการท่องเที่ยวแห่งประเทศไทย เลขที่ 11/09706
e-Commerce No. 010555702594
เวลาทำการ จันทร์ - เสาร์ 09:00 - 19:00 น.





License No. 11/09706

บริษัท แกรนด์เวิลด์ โฮลิเดย์ จำกัด
GRANDWORLD HOLIDAY CO., LTD

E-mail : info@grandworldholiday.co.th

Website : www.grandworldholiday.co.th

Hotline :

064-196-4594

Grandworld Holiday

Grandworld Holiday

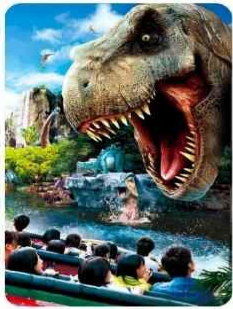
@grandworldholiday

grandworld_holiday

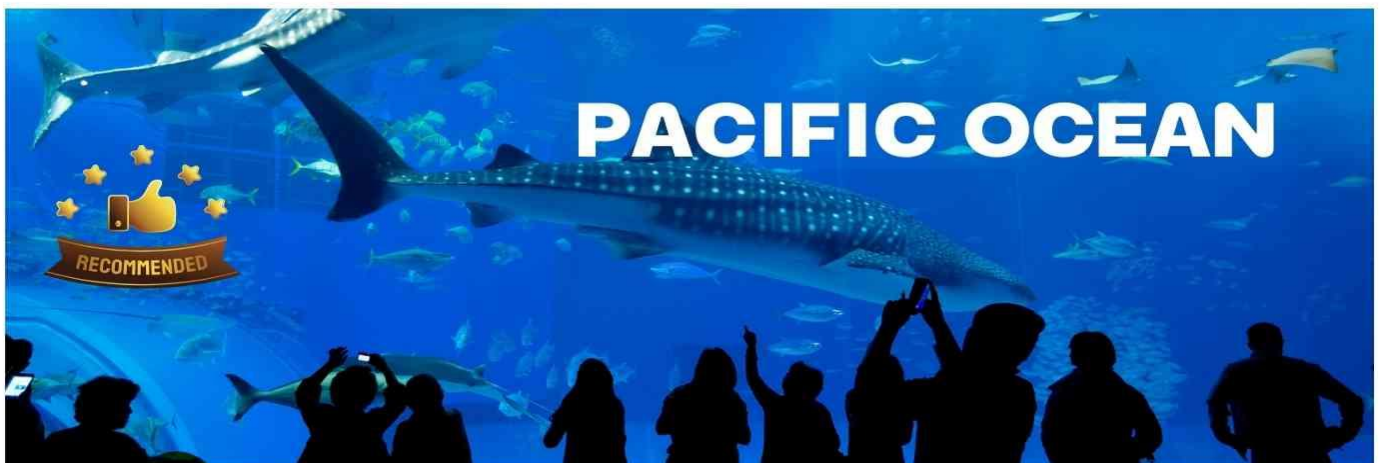


ที่มาข้อมูลต่างๆ กรุณาตรวจสอบ

PJP31-VZ PRO OSAKA GO AROUND นารา เกียวโต โทเบ 5D3N



แนะนำที่เที่ยวนิฮง



Osaka Aquarium Kaiyukan **พิพิธภัณฑ์สัตว์น้ำไคยูคัง**

พิพิธภัณฑ์สัตว์น้ำไคยูคัง ตั้งอยู่บริเวณอ่าวโอซาก้า เป็นพิพิธภัณฑ์ที่รวบรวมสัตว์น้ำและสัตว์บกมากกว่า 30,000 ชีวิต ประมาณ 620 สายพันธุ์จากทั่วโลก และนำมาจัดแสดงในสภาพแวดล้อมที่อาศัยอยู่ตามธรรมชาติ ถือว่าเป็นอควาเรียมที่ดีที่สุดในประเทศญี่ปุ่นและเอเชีย



amazing THAILAND Always Amazes You



ใบอนุญาตการท่องเที่ยวแห่งประเทศไทย เลขที่ 11/09706
e-Commerce No. 010555702594
เวลาทำการ จันทร์ - เสาร์ 09:00 - 19:00 น.





ที่มาข้อมูลต่างๆ กรุณาสอบถามฝ่าย

PJP31-VZ PRO OSAKA GO AROUND นารา เกียวโต โทบะ 5D3N

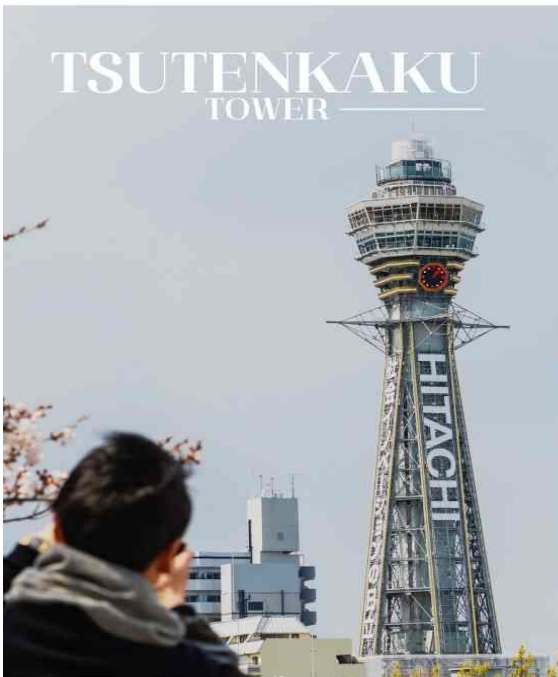


SHINSEKAI



Shinsekai ย่านชินเซไก

ย่านชินเซไก คำว่า ชินเซไก มีความหมายว่า "โลกใหม่" เพราะว่าเมื่อในอดีต 100 กว่าปีมาก่อน พื้นที่นี้ได้รับการพัฒนาขึ้น เพื่อเป็นต้นแบบในการสะท้อนภาพลักษณ์ของเมืองสมัยใหม่ (ช่วงต้นศตวรรษที่ 20) ย่านชินเซไก จึงเปรียบเสมือนศูนย์กลางแห่งความเจริญ ทั้งด้านการค้า และความบันเทิง ย่านนี้จะคึกคักแบบสุดๆ ในช่วงเวลากลางคืน บริเวณนั้นจะมีถนนแคบๆ ที่เรียกว่า **จันจันโยโกะโซะ** จะมีร้านค้า ร้านอาหาร บาร์ รวมถึงร้านคินดัมสำหรับคนญี่ปุ่น และ นักท่องเที่ยวมากมาย ทุกท่านสามารถได้เดินเล่นตามอริยาซึย



Tsutenkaku Tower หอคอยสี่เทียนคาคุ

หอคอยสี่เทียนคาคุ หอคอยสัญลักษณ์แห่งเมืองโอซาก้า ถูกสร้างขึ้นในปี ค.ศ. 1912 ตามแบบหอไอเฟลในกรุงปารีส เดิมทีมีความสูง 64 เมตร แต่ในช่วงสงครามโลกครั้งที่สอง หอคอยแห่งนี้ถูกทำลายลง และถูกสร้างขึ้นใหม่อีกครั้งเมื่อปี ค.ศ 1956 มีความสูงเพิ่มขึ้นถึง 103 เมตร หอคอยแห่งนี้เปิดให้ขึ้นชมวิวมืองโอซาก้า ได้ที่ชั้น 4 และ 5 นอกจากการชมวิวแล้ว หอคอยนี้ยังมีกิจกรรมสุดมันส์ห้ามพลาด นั่นก็คือ **Tsutenkaku Tower Slider** เป็นสไลด์เดอร์ยักษ์ ยาวรวมกันถึง 60 เมตร อยู่ด้านข้างของหอคอย ที่จะสไลด์ลงจากชั้นที่สาม ลงไป ชั้นใต้ ดินได้





PJP31-VZ PRO OSAKA GO AROUND นารา เกียวโต โทเบ 5D3N



Sumiyoshi Taisha ศาลเจ้าสุมิโยชิ

ศาลเจ้าสุมิโยชิ เป็นสถานที่เก่าแก่อีกหนึ่งแห่งในเมืองโอซาก้า ถูกสร้างขึ้นในปี ค.ศ. 211 และได้มีการปรับปรุงอีกครั้งในปี 1810 เพื่อใช้เป็นประดิษฐานของเทพเจ้าคามิ หรือ ที่ชาวบ้านรู้จักกันในนามเทพเจ้าคุ้มครองนักเดินทางและชาวเรือ จึงทำให้ศาลเจ้าแห่งนี้มีประชาชนและนักท่องเที่ยวเข้ามากราบไหว้ขอพรสิ่งศักดิ์สิทธิ์ในวันขึ้นปีใหม่ และ เอลักซันโดดเด่นของศาลเจ้าแห่งนี้ก็คือ **สะพานโค้งแดง** ที่ดึงดูดนักท่องเที่ยวมาเยี่ยมชม ไหว้สักการะศาลเจ้าแห่งนี้



Tempozan Giant Ferris Wheel ชิงช้าสวรรค์เท็มโปซาน

ชิงช้าสวรรค์เท็มโปซาน ริมน้ำโอซาก้า ชิงช้าสวรรค์ขนาดยักษ์ มีความสูงถึง 112.5 เมตร จุดเด่นของชิงช้าสวรรค์ของที่นี่คือ ตู้ชิงช้าสวรรค์จะมีอยู่สองแบบให้เลือกขึ้น คือ แบบตู้ที่มีสีส้มถึง 7 สี และ แบบตู้กระจกใสทั้งหมด ตั้งแต่พื้นแผ่นดินและเก้าอี้





PJP31-VZ PRO OSAKA GO AROUND นารา เกียวโต โทเบ 5D3N



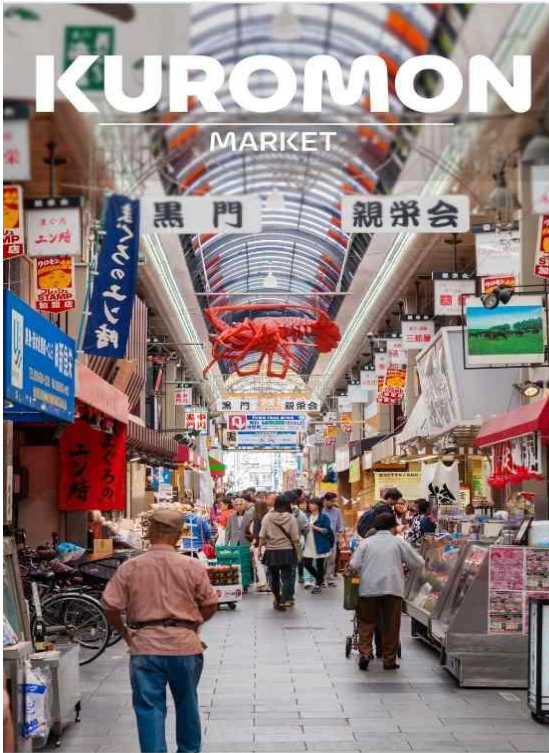
CUPNOODLES MUSEUM



Cup Noodles Museum พิพิธภัณฑ์ราเมง

พิพิธภัณฑ์ราเมง ถูกสร้างขึ้นในปี ค.ศ. 1999 พิพิธภัณฑ์แห่งนี้ สร้างขึ้นมาเพื่อถ่ายทอดประวัติศาสตร์ของบะหมี่กึ่งสำเร็จรูปและให้นักท่องเที่ยวได้สัมผัสกับประสบการณ์ การทำบะหมี่กึ่งสำเร็จรูปด้วยตัวเอง

IKEDA โอซาก้าถือว่าเป็นบ้านเกิดของบะหมี่กึ่งสำเร็จรูป เพราะในปี ค.ศ. 1958 **Mr.Ando Momofuku** ผู้ก่อตั้ง **Nissin Food Group** ได้คิดค้นวิจัยและให้กำเนิดบะหมี่กึ่งสำเร็จรูปเป็นครั้งแรกของโลกที่นี่ ซึ่งบะหมี่กึ่งสำเร็จรูปถูกคิดค้นขึ้นมาเป็นรสชาติแรกของโลกนั่นก็คือ ราเมงไก่ นั่นเอง



Kuromon Market ตลาดคุโรมง

ตลาดคุโรมง เป็นตลาดยอดฮิตและเก่าแก่ที่สุดในโอซาก้า จนถูกเรียกว่า **OSAKA KITCHEN** หรือครัวแห่งโอซาก้า มีร้านค้าภายในตลาดให้ทุกท่านได้เลือกซื้อมากกว่า 100 ร้าน สินค้าของตลาดแห่งนี้คืออาหารทะเลมีขายทั้งแบบสด และแบบปรุงสำเร็จพร้อมให้ทุกท่านได้รับประทาน เช่น กุ้งมังกร ขาปูยักษ์ หอยเม่นงูน่า ปลาไหลย่าง แซลม่อน เป็นต้น





บริษัท แกรนด์เวิลด์ โฮลิเดย์ จำกัด
GRANDWORLD HOLIDAY CO., LTD

License No. 11/09706

E-mail : info@grandworldholiday.co.th

Hotline :

064-196-4594

Website : www.grandworldholiday.co.th

f Grandworld Holiday

Grandworld Holiday

@grandworldholiday

grandworld_holiday



ที่มาข้อมูลต่างๆ กรุณาดูบนเว็บไซต์

PJP31-VZ PRO OSAKA GO AROUND นารา เกียวโต โทเบ 5D3N

DAY 5 สนามบินคันไซ-สนามบินเชียงใหม่



ไม่มีบริการอาหารเช้า เนื่องจากไฟท์บินเช้า

08.55 น.

KANSAI

12.50 น.

CHIANG MAI

นำท่านเดินทางกลับสู่ประเทศไทย (ใช้เวลาเดินทางประมาณ 5 ชั่วโมง 20 นาที)

การให้บริการของรถบัสนำเที่ยวในประเทศญี่ปุ่น ตามกฎหมายของญี่ปุ่น สามารถให้บริการได้วันละไม่เกิน 10 ชั่วโมง ไม่สามารถเพิ่มเวลาได้จึงขอสงวนสิทธิ์ในการปรับเปลี่ยนตารางการท่องเที่ยวในรายการเดินทาง โดยมีคุณเทศก์และคนขับจะเป็นผู้บริหารเวลาตามความเหมาะสม และโปรแกรมสามารถสลับปรับเปลี่ยนได้ โดยไม่ต้องแจ้งให้ทราบล่วงหน้า



ราคาทัวร์ **ไม่รวมค่าทิปคนขับรถ และโค้ดท้องถิ่นตามธรรมเนียม**

(ชำระทุกท่าน ยกเว้น ทารกอายุไม่เกิน 2 ปี ยกเว้นให้)

ขอเก็บค่าทิปโค้ดและคนขับรถ

ณ สนามบินในวันเช็คอิน

ท่านละ 2,000 บาท/ทริป/ท่าน



ไม่สามารถยกเลิกการเดินทางได้ เนื่องจากเป็นราคาโปรโมชั่น (แต่สามารถเปลี่ยนผู้เดินทางได้ตามเงื่อนไขของสายการบิน)



สำคัญ การอ่านเงื่อนไขแบบท้ายโดยละเอียด



เพื่อประโยชน์สูงสุดของลูกค้าทุกท่าน หากชำระเงินแล้ว

ทางบริษัทฯ จะถือว่าท่านยอมรับเงื่อนไขแล้วละไม่สามารถเปลี่ยนแปลงเงื่อนไขได้

รายการทัวร์สามารถสลับปรับเปลี่ยนหรืองดไปบางรายการได้ตามความเหมาะสม โดยไม่ต้องแจ้งให้ทราบล่วงหน้า

อันเนื่องมาจากสภาพอากาศ เหตุการณ์ทางธรรมชาติ เหตุการณ์เมือง สภาพการจราจร สายการบิน หรือเหตุสุดวิสัยต่างๆ ทั้งนี้จะคำนึงถึงความปลอดภัย ความเป็นไปได้ และผลประโยชน์ของผู้เดินทางเป็นสำคัญ

ทางผู้เดินทางจะไม่ฟ้องร้องใดๆ อันเนื่องมาจากได้รับทราบเงื่อนไขก่อนเดินทางแล้ว

บริษัท ฯ ขอสงวนสิทธิ์เริ่มและจบการให้บริการที่ สนามบินต้นทางขาไปเท่านั้น



กรณีผู้เดินทางมาจากต่างจังหวัด หรือต่างประเทศ และจะทำการสำรองตั๋วเครื่องบินหรือยานพาหนะอื่นๆ เพื่อใช้ในการเดินทางไปและกลับ ณ สนามบิน ทางบริษัท จะไม่รับผิดชอบค่าใช้จ่ายเนื่องมาจาก เป็นค่าใช้จ่ายที่นอกเหนือจากโปรแกรมทัวร์



amazing THAILAND
Always Amazes You



ใบอนุญาตการท่องเที่ยวแห่งประเทศไทย เลขที่ 11/09706
e-Commerce No. 010555702594
เวลาทำการ จันทร์ - เสาร์ 09:00 - 19:00 น.





PJP31-VZ PRO OSAKA GO AROUND นารา เกียวโต โทเบ 5D3N



อัตราค่าบริการนี้รวม



ค่าตั๋วเครื่องบินโดยสารชั้นประหยัด ไป-กลับ พร้อมคณะ
รวมค่าภาษีสนามบิน และค่าธรรมเนียมเชื้อเพลิง

ยกเว้น หากมีการประกาศปรับขึ้นจากทางสายการบินจะมีการเรียกเก็บเพิ่มเติมจากท่าน
ภายหลัง และเนื่องจากเป็นตั๋วกรุ๊ปไม่สามารถ อัปเดตที่นั่งได้ และไม่สามารถเลื่อนวัน
เดินทางได้ ท่านต้องไป-กลับพร้อมกรุ๊ปเท่านั้น ทั้งนี้เป็นไปตามเงื่อนไขของสายการบิน



น้ำหนักกระเป๋า โหลดใต้ท้องเครื่องท่านละ

20 กิโลกรัม

(ขึ้นอยู่กับสายการบินที่ใช้ในการเดินทาง)



กระเป๋าถือขึ้นเครื่อง 1 ใบ

น้ำหนักไม่เกิน 7 กิโลกรัม

เป็นไปตามที่สายการบินกำหนด



ค่ารถโค้ชปรับอากาศนำเที่ยวและรับส่ง
ตามรายการที่ระบุไว้ในโปรแกรมทัวร์

HOTEL



ค่าที่พักตามที่ระบุในรายการหรือเทียบเท่าระดับเดียวกัน (พักห้องละ 2-3 ท่าน)

กรณีต้องการพัก 3 ท่าน ห้องขนาด TRP

การเตรียมเตียงจะเป็น **Sofa Bed หรือ ที่นอนฟูก** ตามมาตรฐานของโรงแรมนั้น ๆ ไม่สามารถรีควิสได้ หากท่านไม่ประสงค์พักตามที่
โรงแรมจัดให้ ท่านต้องการชำระค่าบริการเพิ่มเติม เป็นห้องพักเดี่ยว และในกรณีโรงแรมนั้นๆ อยู่ในตัวเมือง แหล่งช้อปปิ้ง ห้องอาจมี
ขนาดเล็ก จึงไม่สามารถเตรียมเตียงได้ ทางบริษัทอาจมีการจัดห้องให้ตามความเหมาะสม

กรณีต้องการพัก 2 ท่าน

หากประเภทห้อง ที่ท่านรีควิสมาเต็ม อาทิเช่น รีควิสห้องพักเป็น TWIN หรือ DOUBLE ทางบริษัทขอสงวนสิทธิ์ในการปรับประเภทห้อง
พัก เป็นตามที่โรงแรมมีอยู่ โดยไม่ต้องแจ้งให้ทราบล่วงหน้า

น้ำดื่ม
วันละ 1ขวด



ค่าอาหาร

ตามรายการที่ระบุไว้ในโปรแกรมทัวร์



ค่าธรรมเนียมเข้าชมสถานที่
ตามรายการที่ระบุไว้ในโปรแกรมทัวร์

ค่าเบี้ยประกันอุบัติเหตุในการเดินทางท่องเที่ยวระหว่างการเดินทาง

(เดือน/tonussussssi)

วงเงินประกันท่านละ 1,000,000 บาท

ค่าประกันอุบัติเหตุและค่ารักษาพยาบาล คู่คุ้มครองเฉพาะกรณีที่ได้รับอุบัติเหตุระหว่างการเดินทาง
ไม่คุ้มครองถึงการสูญเสียทรัพย์สินส่วนตัวและไม่คุ้มครองโรคประจำตัวของผู้เดินทาง





PJP31-VZ PRO OSAKA GO AROUND นารา เกียวโต โทเบ 5D3N



อัตราค่าบริการนี้ไม่รวม



ค่าใช้จ่ายส่วนตัวของผู้เดินทาง

ค่าโทรศัพท์, ค่าซักรีด, มินิบาร์ภายในห้องพัก
 ทีวีช่องพิเศษ และค่ายานพาหนะ ฯลฯ

ที่ไม่ได้ระบุไว้ในรายการทัวร์

- ค่าทำหนังสือเดินทาง
- ค่าวีซ่าและค่าดำเนินการยื่นขอวีซ่า

(สำหรับผู้ที่ไม่ได้ถือหนังสือเดินทางประเทศไทย)

ค่าธรรมเนียมวีซ่าเข้าประเทศญี่ปุ่น กรณีประกาศให้กลับมายื่นเรื่องขอวีซ่าอีกครั้ง
 เนื่องจากประเทศญี่ปุ่นได้รับประกาศยกเว้นเข้าประเทศให้กับคนไทยสำหรับผู้ที่ประสงค์พำนักระยะสั้นในประเทศญี่ปุ่นไม่เกิน 15 วัน



ค่าใช้จ่ายซึ่งอยู่เหนือการควบคุมของบริษัทฯ

การนัดหยุดงาน ความล่าช้าของสายการบิน การประท้วง

การจลาจล

อุบัติเหตุทางธรรมชาติ

การถูกปฏิเสธไม่ให้ออกเข้าเมืองจากเจ้าหน้าที่ตรวจคนเข้าเมือง
 และ เจ้าหน้าที่กรมแรงงานทั้งในประเทศ และ ต่างประเทศ



ค่าน้ำหนักกระเป๋า

ที่เกินกว่าสายการบินกำหนด

หรือ

สัมภาระใหญ่กว่ามาตรฐาน



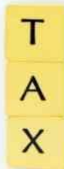
ค่าใช้จ่ายที่เกี่ยวข้องกับ COVID-19



- ค่าประกันสุขภาพ COVID-19

ค่าใช้จ่ายที่เกี่ยวข้องกับภาษี

- ค่าภาษีน้ำมัน ที่สายการบินเรียกเก็บเพิ่ม ภาย
 หลังที่บริษัทฯ ได้ออกจ่ายโปรแกรมทัวร์ไปแล้ว
- ค่าภาษีมูลค่าเพิ่ม 7 % และ หัก ณ ที่จ่าย 3 %



ค่าทิปไกด์ และ คนขับรถ ผู้ช่วยขับรถ ไกด์ท้องถิ่น

2,000 บาท

(บังคับตามระเบียบธรรมเนียมของประเทศ)

Tour Leader [TL]

ท่านสามารถให้ทิปได้ตามความพึงพอใจของท่าน

- ค่าตรวจ ATK หรือ RT-PCR

ค่าตรวจ RT-PCR ก่อนออกเดินทาง 72 ชั่วโมง หรือ ATK 24
 ชั่วโมงก่อนออกเดินทางจากประเทศไทย

การตรวจ RT-PCR ขาออกจากประเทศไทย ที่มีผลเป็นลบ ต้องตรวจก่อนเดินทางไม่เกิน 72 ชั่วโมง
 และเป็นแบบฟอร์มที่ทางญี่ปุ่นกำหนดเท่านั้น ท่านต้องยื่นผลให้กับทางบริษัท กรณีเป็นบวกหรือติดโค
 วิดต้องมีผลตรวจและใบรับรองแพทย์ใช้ในการยื่นขออนุญาตเข้าเมือง หรือเก็บเครดิตการ
 เดินทาง อาจมีการเก็บค่าใช้จ่ายตามจริง ทั้งนี้ขึ้นอยู่กับนโยบายของสายการบินและบริษัทผู้ค้า
 ต้องมีใบรับรองผลการตรวจเป็นภาษาอังกฤษเท่านั้น

หากหน่วยงานรัฐบาลไทย หรือ ญี่ปุ่น มีการเปลี่ยนแปลงข้อกำหนดการกักตัวเพิ่มเติม หรือ ขอเรียกตัวเพิ่ม
 เต็ม หรือ ขอเรียกตรวจโรคเพิ่มเติม ทางผู้เดินทางจะต้องเป็นผู้รับผิดชอบค่าใช้จ่ายส่วนเกิน





PJP31-VZ PRO OSAKA GO AROUND นารา เกียวโต โทเบ 5D3N



เงื่อนไขการให้บริการ

การสำรองที่นั่ง / การชำระมัดจำและชำระส่วนที่เหลือ



กรุณาสำรองที่นั่งและ ชำระมัดจำ ท่านละ 15,000 บาท/ท่าน ภายใน 24 ชั่วโมง เพื่อสำรองสิทธิ์ในการเดินทาง **และชำระส่วนที่เหลือทั้งหมดก่อนออกเดินทาง 30 วัน** มิเช่นนั้น บริษัทฯ จะถือว่าท่าน ยกเลิกการเดินทางโดยอัตโนมัติท่านจะโดนยึดมัดจำโดยที่ท่านจะไม่สามารถเรียกร้องใดๆ คืนได้ อันเนื่องมาจากบริษัทฯ จำเป็นที่จะต้องสำรองจ่ายค่าใช้จ่ายในส่วน ของที่พักและตั๋วเครื่องบินไปก่อนหน้านั้นแล้ว หากท่านสำรองที่นั่งน้อยกว่า 30 วัน ทางบริษัทฯ เรียกเก็บยอดเต็มจำนวนทันที **หลังจากทำการจองแล้ว กรุณาเตรียมเอกสารสำหรับการเดินทางให้พร้อม เช่น หน้าพาสปอร์ตเพื่อออกตัวหรือคำขอพิเศษเพิ่มเติมต่างๆ ให้แก่พนักงานขาย และหากท่านชำระเงินเข้ามาไม่ว่าจะบางส่วนหรือทั้งหมด บริษัทฯ จะถือว่าท่านได้ยอมรับเงื่อนไขที่ระบุไว้ทั้งหมดนี้แล้ว**

จำนวนคนในการออกเดินทาง

ทางบริษัทขอสงวนสิทธิ์ในการเรียกเก็บเงินเพิ่มเติม ยกเลิกหรือเลื่อนการเดินทางหาก มีผู้เดินทาง **น้อยกว่า 20 ท่าน** ซึ่งทำให้กรุ๊ปไม่สามารถออกเดินทางได้ โดยบริษัทฯ **จะแจ้งท่านล่วงหน้าอย่างน้อย 3-5 วัน** ก่อนออกเดินทาง และหากไม่สามารถออกเดินทางได้ ทางบริษัทฯ ยินดีที่จะคืนเงินทั้งหมดให้ท่านหรือจัดหาทัวร์อื่นให้ท่านหากท่านต้องการ



การรับการดูแลเป็นพิเศษ

กรณีผู้เดินทางต้องการความช่วยเหลือเป็นพิเศษ อาทิเช่น **การใช้วีลแชร์ กรุณาแจ้งบริษัทฯ อย่างน้อย 7 วันก่อนการเดินทาง** มิฉะนั้นบริษัทฯ จะไม่สามารถจัดการล่วงหน้าได้ เนื่องจากการขอใช้วีลแชร์ในสนามบินนั้น ต้องมีขั้นตอนในการขอล่วงหน้า และบางสายการบินอาจมีการเรียกเก็บค่าใช้จ่าย ทั้งทางสนามบินในไทยและในต่างประเทศ ซึ่งผู้เดินทางสามารถสอบถามกับเจ้าหน้าที่ได้โดยตรงก่อนทำการจอง และหากในคณะของท่านมีผู้ต้องการดูแลพิเศษ เช่น ผู้ที่นั่งรถเข็น (Wheelchair), เด็ก, ผู้สูงอายุและผู้ที่มีโรคประจำตัวหรือไม่สะดวกในการเดินทางท่องเที่ยวในระยะเวลายาวเกินกว่า 4 - 5 ชั่วโมงติดต่อกัน ท่านและครอบครัวต้องให้การดูแลสมาชิกภายในครอบครัวของท่านเอง เนื่องจากการเดินทางเป็นหมู่คณะ หัวหน้าทัวร์มีความจำเป็นต้องดูแลคณะทัวร์ทั้งหมด



การถูกปฏิเสธในการเข้าหรือออกประเทศ

ในกรณีที่กองการตรวจคนเข้าเมืองปฏิเสธมิให้ท่านเดินทางเข้าหรือออกประเทศ ไม่ว่าจะเป็ประเทศไทยหรือต่างประเทศก็ตาม บริษัทฯ ขอสงวนสิทธิ์ในการไม่คืนค่าทัวร์ไม่ว่าจะกรณีใดๆก็ตาม ซึ่งการตรวจคนเข้าเมืองนั้นเป็นสิทธิ์ของเจ้าหน้าที่ของรัฐของประเทศนั้นๆ และขอแจ้งให้ผู้เดินทางทราบว่าทางบริษัทฯและมัคคุเทศก์หรือหัวหน้าทัวร์ ไม่มีสิทธิ์ที่จะช่วยเหลือใดๆ ทั้งสิ้น เพราะอำนาจการตัดสินใจเป็นของเจ้าหน้าที่ทางกองการตรวจคนเข้าเมืองโดยเด็ดขาด อนึ่ง ทางบริษัทฯ มีจุดประสงค์ที่ทำการธุรกิจเพื่อการท่องเที่ยวเท่านั้น ไม่สนับสนุนให้ลูกค้าเดินทางเข้า-ออกประเทศอย่างผิดกฎหมาย และ **หนังสือเดินทางจะต้องมีอายุเหลือไม่น้อยกว่า 6 เดือนและมีหน้าแสดมปีไม่น้อยกว่า 5 หน้ากระดาษ**



การงดเว้นการร่วมทริปบางรายการ

หากผู้เดินทางงดเว้นการร่วมทริปบางสถานที่ในรายการใด พร้อมคณะผู้เดินทางอื่น ท่านจะไม่สามารถเรียกร้องค่าบริการใดๆ ได้ทั้งสิ้น บริษัทฯ จะถือว่าท่านประสงค์ที่จะสละสิทธิ์และไม่ร่วมเดินทางพร้อมคณะ





PJP31-VZ PRO OSAKA GO AROUND นารา เกียวโต โทเบ 5D3N



เงื่อนไขการยกเลิกการจอง

ไม่สามารถยกเลิกการเดินทางได้
เนื่องจากเป็นราคาโปรโมชั่น



(แต่สามารถเปลี่ยนชื่อผู้เดินทางได้ 21 วัน ก่อนการเดินทาง)



กรณีเจ็บป่วยกระทันหัน จนไม่สามารถเดินทางได้ ซึ่งจะต้องมีใบรับรองแพทย์จากโรงพยาบาลรับรอง ทางบริษัทจะทำการเลื่อนการเดินทางของท่านไปยังคณะต่อไป แต่ทั้งนี้ท่านต้องเสียค่าใช้จ่ายที่ไม่สามารถยกเลิกหรือเลื่อนการเดินทางได้ตามความเป็นจริง ในกรณีเจ็บป่วยกระทันหัน ล่วงหน้าเพียง 7 วันทำการ ทางบริษัท ขอสงวนสิทธิ์ในการคืนเงินทุกกรณี



เงื่อนไขพิเศษเพิ่มเติมสำคัญ!!

• เชื้อโรคทางการออกเดินทาง

ในแต่ละเส้นทางจะมีการกำหนดผู้เดินทางขั้นต่ำของการออกเดินทาง โดยในทัวร์นี้ **กำหนดให้มีผู้เดินทางขั้นต่ำ 20 ท่าน** หากมีผู้เดินทางไม่ถึงที่กำหนด บริษัทฯ ขอสงวนสิทธิ์ในการเพิ่มค่าทัวร์ หรือ เลื่อนการเดินทาง หรือ ยกเลิกการเดินทาง หากท่านมีไฟล์กบินภายในประเทศแต่มีได้แจ้งให้เรารทราบล่วงหน้าก่อนทางบริษัทฯ จะไม่รับผิดชอบใดๆ ทั้งสิ้น ดังนั้นกรุณาสอบถามยืนยันการออกเดินทางก่อนจองไฟล์กบินภายในประเทศทุกครั้ง

• การออกตั๋วโดยสารภายในประเทศ

หากท่านมีความจำเป็นต้องซื้อตั๋วเครื่องบินภายในประเทศ เพื่อเดินทางไปและกลับจากกรุงเทพฯ กรุณาสอบถามเที่ยวบินเพื่อยืนยันกับเจ้าหน้าที่ก่อนทำการจองและ **ขอแนะนำให้ท่านซื้อตั๋วเครื่องบินประเภทที่สามารถเลื่อนวันและเวลาเดินทางได้** อันเนื่องมาจากหากเกิดความผิดพลาดจากทางสายการบิน การล่าช้าของสายการบิน การยุบเที่ยวบินรวมกัน ตารางการเดินทางมีการเปลี่ยนแปลง ซึ่ง สายการบินพิจารณาสถานการณ์แล้วพบว่าอยู่เหนือการควบคุมของทางสายการบิน หรือจะเป็นเหตุผลเชิงพาณิชย์ หรืออาจทำให้กรุปไม่สามารถออกเดินทางได้ ดังนั้น เหตุผลด้านความปลอดภัย เหตุผลเหล่านี้ อยู่เหนือการควบคุมของบริษัทฯ บริษัทฯขอสงวนสิทธิ์ที่จะไม่รับผิดชอบและไม่คืนค่าใช้จ่ายใดๆ ทั้งสิ้น อนึ่ง บริษัทฯ จะยืนยันกรุปออกเดินทางประมาณ 3-5 วันก่อนเดินทาง หากไม่มั่นใจกรุณาสอบถามพนักงานขายโดยตรง



• หากกรุปคอนเฟิร์มแล้วไม่สามารถเลื่อนการเดินทางได้

หากกรุปคอนเฟิร์มเดินทางแล้วนั้น ท่านจะไม่สามารถเลื่อนการเดินทางได้ ไม่ว่าจะเปิดเหตุการณ์ใดๆ ต่อท่านก็ตาม อันเนื่องมาจาก การคอนเฟิร์มของกรุปนั้นประกอบจากตัวเลขการจองการเดินทางของท่าน หากท่านถอนตัวออก ทำให้กรุปมีค่าใช้จ่ายเพิ่มขึ้น หรืออาจทำให้กรุปไม่สามารถออกเดินทางได้ ดังนั้น ทางบริษัทฯ ขอสงวนสิทธิ์มีอนุญาตให้เลื่อนวันเดินทางใดๆ ได้ทั้งสิ้นและเก็บค่าใช้จ่ายทั้งหมดตามจำนวนเงินของราคาทัวร์

• การชำระเงินหมายถึงการยืนยันจำนวนผู้เดินทาง ไม่สามารถปรับเปลี่ยนได้

การชำระเงินเข้ามานั้น หมายถึงท่านได้ยอมรับข้อเสนอมและยืนยันจำนวนตามที่ท่านได้จองเข้ามา หากท่านชำระเงินเข้ามาแล้วจะไม่สามารถเปลี่ยนแปลงจำนวนของผู้เดินทางได้และหากมีความจำเป็นจะต้องเปลี่ยนแปลงท่านจะยินยอมให้ทางบริษัทฯ คิดค่าใช้จ่ายที่ทางบริษัทเสียหาย รวมถึงค่าเสียเวลาในการขาย อย่างน้อยที่สุดเท่าจำนวนเงินมัดจำ ทั้งนี้ทั้งนั้นให้เป็นไปตามเงื่อนไขของบริษัทฯ



บริษัทฯ จะไม่รับผิดชอบใดๆ ทั้งสิ้น หากเกิดกรณีความล่าช้าจากสายการบิน, การยกเลิกบิน, การประท้วง, การนัดหยุดงาน, การก่อการจลาจล, ภัยธรรมชาติ, การนำสิ่งของผิดกฎหมาย ซึ่งอยู่นอกเหนือความรับผิดชอบของบริษัทฯ และ บริษัทฯ จะไม่รับผิดชอบใดๆ ทั้งสิ้น หากเกิดสิ่งของสูญหาย อันเนื่องเกิดจากความประมาทของท่าน, เกิดจากการโจรกรรม และ อุบัติเหตุจากความประมาทของนักท่องเที่ยว





PJP31-VZ PRO OSAKA GO AROUND นารา เกียวโต โทเบ 5D3N



ประกาศสำคัญของประเทศญี่ปุ่น

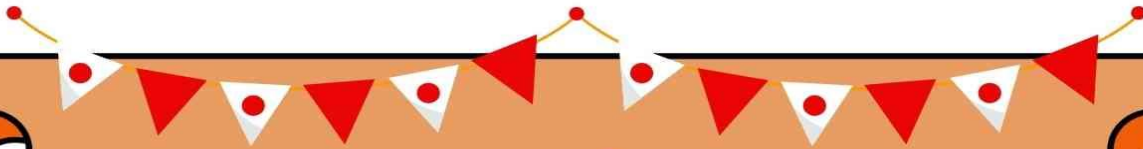
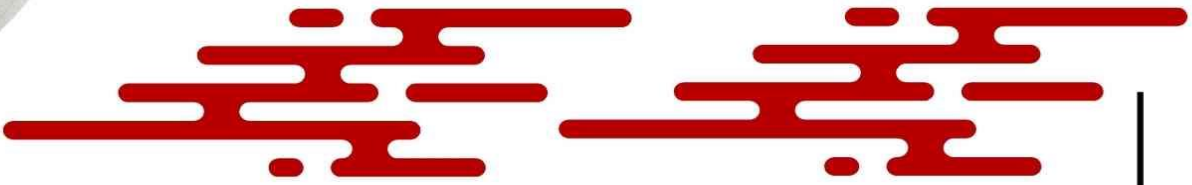


รัฐบาลญี่ปุ่นประกาศมาตรการสำหรับนักท่องเที่ยวต่างชาติที่พำนักในญี่ปุ่นระยะสั้น ดังนี้

มาตรการยกเว้นวีซ่า

สามารถไปกับทัวร์ หรือ สามารถเที่ยวด้วยตัวเองได้

ทั้งนี้ ให้มีผลบังคับใช้ตั้งแต่ 11 ตุลาคม 2565 เป็นต้นไป
(ข้อมูลอัปเดต ณ วันที่ 23 กันยายน 2565)



ประกาศสำคัญ

รับเฉพาะผู้มีวัตถุประสงค์ประสงค์เพื่อการท่องเที่ยวเท่านั้น ค่าทัวร์ที่จ่ายให้กับผู้จัดเป็นการชำระแบบจ่ายชำระขาด และผู้จัดได้ชำระให้กับสายการบินและสถานที่ต่างๆ แบบชำระขาดเช่นกันก่อนออกเดินทาง ฉะนั้นหากท่านไม่ได้ร่วมเดินทางหรือใช้บริการตามรายการไม่ด้วยสาเหตุใด หรือได้รับการปฏิเสธการเข้าหรือออกนอกเมืองจากประเทศในรายการ (ประเทศไทยและประเทศญี่ปุ่น) ทางผู้จัดขอสงวนสิทธิ์การคืนเงินสดส่วนใดๆ รวมทั้งค่าตัวเครื่องบินให้แก่ท่าน

