



License No. 11/09706

E-mail : info@grandworldholiday.co.th

Hotline :

064-196-4594

บริษัท แกรนด์เวิลด์ โฮลิเดย์ จำกัด
GRANDWORLD HOLIDAY CO., LTD

Website : www.grandworldholiday.co.th

f Grandworld Holiday

Instagram Grandworld Holiday

@grandworldholiday

grandworld_holiday



ท่องเที่ยวอย่างสนุก ปลอดภัยสบาย

BT-EUR382_QR – มหัศจรรย์ ยุโรป สเปน ฝรั่งเศส อิตาลี 9D7N

BEST EUROPE

BT-EUR382_QR

10 วัน | 7 คืน

รวมทุกอย่าง
ไม่ต้องจ่ายหน้างาน
วีซ่า ภาษีและตั๋วเครื่องบิน
ตัวประกัน โรงแรม

โซลาร์รูฟพิเศษ
20 ท่าน



มหัศจรรย์ Europe

สเปน • ฝรั่งเศส • โมนาโค • อิตาลี

119,999.- ราคาเริ่มต้น

เดินทาง : 30-09 พ.ศ. 68

เที่ยว "ยุโรป"
ครบทุกแลนด์มาร์ค



พระราชวังพระสันตะปาปา
แห่งอเวัญ



Check-in คาสีโนมอนติคาร์โล



ชมหมู่บ้านที่สวยงามที่สุดในฝรั่งเศส
(มูสตียาแซงก์มาร์)



น้ำหนักกระเป๋า
25Kg.



★★★★
พักโรงแรม
4 ดาว



อาหาร
19 มื้อ
และ มื้ออาหารไทยในยุโรป

เมนูพิเศษ!



บาร์เซโลน่า • อันดอร์รา • มงต์เปเลลิเยร์ • อเวัญ • มาร์กเซย • คานส์ • นีซ • ตูริน • มิลาน



amazing THAILAND
Always Amazes You



ใบอนุญาตการท่องเที่ยวแห่งประเทศไทย เลขที่ 11/09706
e-Commerce No. 010555702594
เวลาทำการ จันทร์ - เสาร์ 09:00 - 19:00 น.





License No. 11/09706
บริษัท แกรนด์เวิลด์ โฮลิเดย์ จำกัด
GRANDWORLD HOLIDAY CO., LTD

E-mail : info@grandworldholiday.co.th
Website : www.grandworldholiday.co.th

Hotline :
064-196-4594

Grandworld Holiday Grandworld Holiday @grandworldholiday grandworld_holiday



Travel & Tourism Agency

มหัศจรรย์ SPAIN-FRANCE-MONACO-ITALY

Bacelona / Montserrat / Montpellier / Avignon / Cannes / Nice / Turin / Milan

10DAYS 7NIGHTS

รายการเที่ยวสุดพิเศษ Best List

- เข้าชม มหาวิหาร Sagrada Familia
- เข้าชม สวน Park Guell
- นั่งรถไฟรางขึ้น ยอดเขามอนต์เซอร์รัต
- เข้าชมมหาวิหารซานตามาเรียเดอมอนต์เซอร์รัต
- เข้าชมพระราชวังพรินซ์ปาปาแห่งอวีญง
- ชมหมู่บ้านคอร์โดส
- ชมหมู่บ้านที่สวยงามที่สุดในฝรั่งเศส (มูสติเยแซงก์มารี)
- เข้าชมพระราชวังโมนาโค
- เข้าชมวิหารโมนาโค แห่ง ประเทศโมนาโค

การบิน 10 ท่า
ออกเดินทาง
ใช้บัตรพิเศษ
20 ท่า

เดินทาง 30-09 พฤษภาคม 2025



QATAR AIRWAYS
กาตาร์แอร์เวย์
(ขาเข้า) กรุงเทพ - บาเซโลนา
(ขาออก) มิลาน - กรุงเทพ

นน. กระเป๋า
25 กก.



PAELLA ข้าวผัดสเปน / หอยแอสคาโก้ / พิซซ่ามาการ์ต้า



มือพิเศษ
อาหารไทยในยุโรป



- โรงแรมระดับ 4 ดาว
- อาหาร 19 มื้อ
- ราคารวมทิปโด้ และคนขับรถ
- ราคารวมวีซ่า พร้อมบริการ

ราคาทัวร์รวมทุกอย่างไม่มีจ่ายหน้างาน

วันที่	รายการ	อาหาร			โรงแรม
		เช้า	เที่ยง	เย็น	
1	สนามบินสุวรรณภูมิ ประเทศไทย - ท่าอากาศยานนานาชาติโดฮา ประเทศกาตาร์			✈️	
2	สนามบินบาร์เซโลนาเอลปอร์ต ประเทศสเปน - เมืองบาร์เซโลนา - สวนปาร์กกุเอล - คาซามิลา - มหาวิหารซากราดาฟามิเลียร์ - จัสตุร์สคาตาลุนญา - ถนนลาร์มบล่า	✈️	✓	✗	Leonardo Royal Hotel Barcelona Fira หรือเทียบเท่า ★★★★★
3	เมืองบาร์เซโลนา - เมืองมอนต์เซอร์รัต - มหาวิหารซานตามาเรียเดอมอนต์เซอร์รัต - เมืองมงแปลลีเย - มหาวิหารแซ็งปีแยร์แห่งมงแปลลีเย	✓	✓	✓	Mercure Montpellier Centre Antigone หรือเทียบเท่า ★★★★★
4	เมืองมงแปลลีเย - เมืองนิมส์ - สนามกีฬาโรมันแห่งนิมส์ - สะพานปองดูการ์ต - เมืองอวีญง - สะพานอวีญง - พระราชวังแห่งสันตะปาปา	✓	✓	✓	Mercure Avignon Gare หรือเทียบเท่า ★★★★★
5	เมืองอวีญง - หมู่บ้านคอร์โดส - หมู่บ้านมูสติเยแซงก์มารี - เมืองนิช	✓	✓	✓	Mercure Nice Centre Notre Dame (พัก 2 คืน) หรือเทียบเท่า ★★★★★
6	เมืองคานส์ - Palais des Festivals - ย่านเมืองเก่านิช - มหาวิหารนิช - ตลาดกูร์ ซาลียา - Russian Orthodox Cathedral - คาเซิล ฮิลล์	✓	✓	✗	
7	โมนาโค - เมืองมอนติคาร์โล - พระราชวังแห่งโมนาโค - วิหารโมนาโค - คาสีโนมอนติคาร์โล - เมืองเมนตง - เมืองตูริน	✓	✓	✓	Holiday Inn Turin Corso Francia (พัก 2 คืน) หรือเทียบเท่า ★★★★★
8	เมืองตูริน - เมืองเก่าตูริน - พระราชวังหลวงตูริน - มหาวิหารตูริน - ตึกอินโตเนลลืออานา - จัตุรัสคาสเตลโล	✓	✓	✗	
9	เมืองตูริน - ทะเลสาบโคโม - เมืองมิลาน - มหาวิหารมิลาน - ห้างกัลเลรีอาวิตโตริโยเอมานูเอเลเซ คอนโด - ท่าอากาศยานมิลานไมล์เพนซา ประเทศอิตาลี	✓	✓	✈️	
10	ท่าอากาศยานนานาชาติโดฮา ประเทศกาตาร์ - สนามบินสุวรรณภูมิ ประเทศไทย	✈️			

รายการท่องเที่ยวอาจมีการเปลี่ยนแปลงตามความเหมาะสม โดยดูสถานการณ์หน้างานเป็นหลัก แต่จะเก็บที่เที่ยวครบทุกรายการ





บริษัท แกรนด์เวิลด์ โฮลิเดย์ จำกัด
GRANDWORLD HOLIDAY CO., LTD

License No. 11/09706

E-mail : info@grandworldholiday.co.th

Hotline :

064-196-4594

Website : www.grandworldholiday.co.th

f Grandworld Holiday

Grandworld Holiday

@grandworldholiday

grandworld_holiday



ท่องเที่ยวอย่างปลอดภัย มาตรฐานคุณคนไทย

BT-EUR382_QR – มหัศจรรย์ ยุโรป สเปน ฝรั่งเศส อิตาลี 9D7N

อัตราค่าบริการ			
วันเดินทาง	ราคาทัวร์/ท่าน พักห้องละ 2-3 ท่าน	ราคาทัวร์เด็ก/ท่าน (อายุไม่เกิน 11 ปี)	ราคา ห้องพักเดี่ยว
30-08 พฤษภาคม 68	119,999	119,999	18,999
อัตราค่าบริการสำหรับ <u>เด็กอายุไม่เกิน 2 ปี</u> ณ วันเดินทางกลับ (Infant) <u>ท่านละ 30,000 บาท</u>			
ราคารวมค่าวีซ่า ทิปไกด์ท้องถิ่น ค่าเช่าแต่ละสถานที่ระบุตามโปรแกรมเรียบร้อยแล้ว			
ทิปหัวหน้าทัวร์ ไม่บังคับ ขึ้นอยู่กับความพึงพอใจของท่าน			

รายละเอียดเพิ่มเติม	ราคา
กรณีที่มีตัวเครื่องบินแล้วหักออกจากค่าทัวร์	20,000 บาท
ชั้นธุรกิจ Business Class เพิ่มเงินจากราคาเดิม ***กรุณาเช็คกันทางเจ้าหน้าที่ก่อนทำการจอง***	
การันตี 10 ท่านออกเดินทางพร้อมหัวหน้าทัวร์คนไทย	
ไซด์กรุ๊ปพิเศษ ผู้เดินทาง 20 ท่าน	



ใบอนุญาตการท่องเที่ยวแห่งประเทศไทย เลขที่ 11/09706
e-Commerce No. 010555702594
เวลาทำการ จันทร์ - เสาร์ 09:00 - 19:00 น.





BT-EUR382_QR – มหัศจรรย์ ยุโรป สเปน ฝรั่งเศส อิตาลี 9D7N

Bangkok

THAILAND - QATAR

South-east Asia

วันที่ 1	สนามบินสุวรรณภูมิ ประเทศไทย - ท่าอากาศยานนานาชาติโดฮา ประเทศกาตาร์
----------	--

- 17.00 น. พร้อมกันที่ ท่าอากาศยานสุวรรณภูมิ ชั้น 4 เคาน์เตอร์ สายการบินคатарแอร์เวย์ Qatar Airways (QR) โดยมีเจ้าหน้าที่อำนวยความสะดวกด้านการเช็คอินให้ทุกท่าน
- 20.00 น. ออกเดินทางสู่ **กรุงโดฮา ประเทศกาตาร์ โดยเที่ยวบินที่ QR835** (บริการอาหารและเครื่องดื่มบนเครื่อง)
- 23.00 น. เดินทางถึง **ท่าอากาศยานนานาชาติโดฮา ประเทศกาตาร์** (เพื่อรอเปลี่ยนเครื่อง)
น้ำหนักกระเป๋าโหลด 25 กก./1 ใบ และ น้ำหนักกระเป๋าถือขึ้นเครื่องไม่เกิน 7 กก. / 1 ใบ ทั้งไป - กลับ
 ไฟล์บินอาจมีปรับเวลาไม่มีผลต่อโปรแกรมเดินทาง ตรวจสอบไฟล์บินได้ตามตารางอัตราค่าบริการ



โปรแกรมการเดินทาง 10 วัน 7 คืน : เดินทางโดยสายการบิน คатарแอร์เวย์



BKK	→	DOH
เที่ยวบิน	ออก	ถึง
QR835	20.00	23.00

DOH	→	BCN
เที่ยวบิน	ออก	ถึง
QR137	01.40	07.30

MXP	→	DOH
เที่ยวบิน	ออก	ถึง
QR118	23.00	05.45+1

DOH	→	BKK
เที่ยวบิน	ออก	ถึง
QR828	08.10	19.05





License No. 11/09706
บริษัท แกรนด์เวิลด์ โฮลิเดย์ จำกัด
GRANDWORLD HOLIDAY CO., LTD

E-mail : info@grandworldholiday.co.th
 Website : www.grandworldholiday.co.th

Hotline :
064-196-4594

Grandworld Holiday Grandworld Holiday @grandworldholiday grandworld_holiday



ร้านนี้คือจุดมุ่งหมายของคุณ

BT-EUR382_QR – มหัศจรรย์ ยุโรป สเปน ฝรั่งเศส อิตาลี 9D7N

Barcelona

SPAIN

Europe

วันที่ 2	T O U R	ทำอากาศยานบาร์เซโลนาเอลปอร์ต ประเทศสเปน – เมืองบาร์เซโลน่า – สวนปาร์คกุเอล	M E A L	เช้า – บนเครื่อง
		– คาซามิลา – มหาวิหารซากราดาฟามิเลียร์ – จัตุรัสคาตาลุญา – ถนนลารัมบล่า		เที่ยง – ภัตตาคาร ค่ำ – อีสระ
		ที่พัก Leonardo Royal Hotel Barcelona Fira หรือเทียบเท่า ★★★★★		

-โรงแรมในรายการทัวร์เป็นโรงแรมที่นำเสนอ ซึ่งอาจมีการเปลี่ยนแปลงเป็นโรงแรมระดับเทียบเท่า



01.40 น. ออกเดินทางสู่ ทำอากาศยานบาร์เซโลนาเอลปอร์ต ประเทศสเปน (เที่ยวบินที่QR137)
 07.30 น. เดินทางถึงเดินทางถึง ทำอากาศยานบาร์เซโลนาเอลปอร์ต ประเทศสเปน (เวลา
 ก້องถิ่นช้ากว่าประเทศไทย 6 ชั่วโมง)

B A R C E L O N A

เมืองบาร์เซโลน่า (Barcelona) เป็นเมืองหลักของแคว้นกาตาลุญญา และเป็นเมืองใหญ่อันดับ
 สองทั้งในด้านขนาดและประชากรของประเทศสเปน เป็นเมืองท่าสำคัญ และเป็นเมืองเก่าแก่ที่มี
 ประวัติศาสตร์อันยาวนาน บาร์เซโลนาเป็นเมืองที่มีชื่อเสียงด้านการท่องเที่ยว

เข้าชมภายในสวนปาร์คกุเอล (Park Guell) สวนมหัศจรรย์ในบาร์เซโลนา ที่นี่โดดเด่นไปด้วย
 ศิลปะงานโมเสก ภายในสวนนั้นถูกตกแต่งไปด้วยงานประติมากรรม สถาปัตยกรรม ศิลปกรรมที่
 ประดับตกแต่งลวดลายด้วยเครื่อง กระจะเบื้องโมเสกนับล้านชิ้น จุดเด่นคือ **"มังกรโมเสก"**
(Mosaic dragon) ที่ได้รับการขึ้นทะเบียนให้เป็นมรดกโลกโดยองค์การยูเนสโกในปี 2005
 เก็บภาพ **คาซามิลา (Casa Mila)** อาคารอพาร์ทเมนท์ซึ่งเป็นหนึ่งในผลงานชิ้นเอกของ Gaudi
 สถาปัตยกรรมที่แสดงถึงความเชื่อมโยงระหว่างเกาติกับธรรมชาติ

เข้าชมมหาวิหารซากราดาฟามิเลียร์ (Sagrada Familia) สัญลักษณ์แห่งสิ่งศักดิ์สิทธิ์ที่สูงใหญ่
 ถึง 170 เมตร ออกแบบก่อสร้างอย่างสวยงามแปลกตา ตั้งแต่ปีค.ศ.1882 เป็นผลงานชิ้นยอดที่
 แสดงถึงอัจฉริยภาพของGaudi สถาปนิกที่มีชื่อเสียงที่สุดของบาร์เซโลนา

จัตุรัสคาตาลุญา (Plaça Catalunya) จตุรัสที่มีชีวิตชีวาแห่งนี้เป็นหัวใจของบาร์เซโลนา เปิด
 โดยกษัตริย์อัลฟองโซ่ที่ 13 ในปี 1927 ปัจจุบันมีศูนย์การค้าและห้างสรรพสินค้าขนาดใหญ่ และ
 รายล้อมไปด้วยร้านค้า ร้านอาหารมากมาย อีสระให้ท่านช้อปปิ้งบนสายใหญ่ของบาร์เซโลนา
ถนนลารัมบล่า (Laramblla) ย่านที่มีชื่อเสียงที่สุดของบาร์เซโลนา



ใบอนุญาตการท่องเที่ยวแห่งประเทศไทย เลขที่ 11/09706
 e-Commerce No. 010555702594
 เวลาทำการ จันทร์ - เสาร์ 09:00 - 19:00 น.





BT-EUR382_QR – มหัศจรรย์ ยุโรป สเปน ฝรั่งเศส อิตาลี 9D7N

Montserrat

SPAIN

Europe

วันที่ 3

T
O
U
R

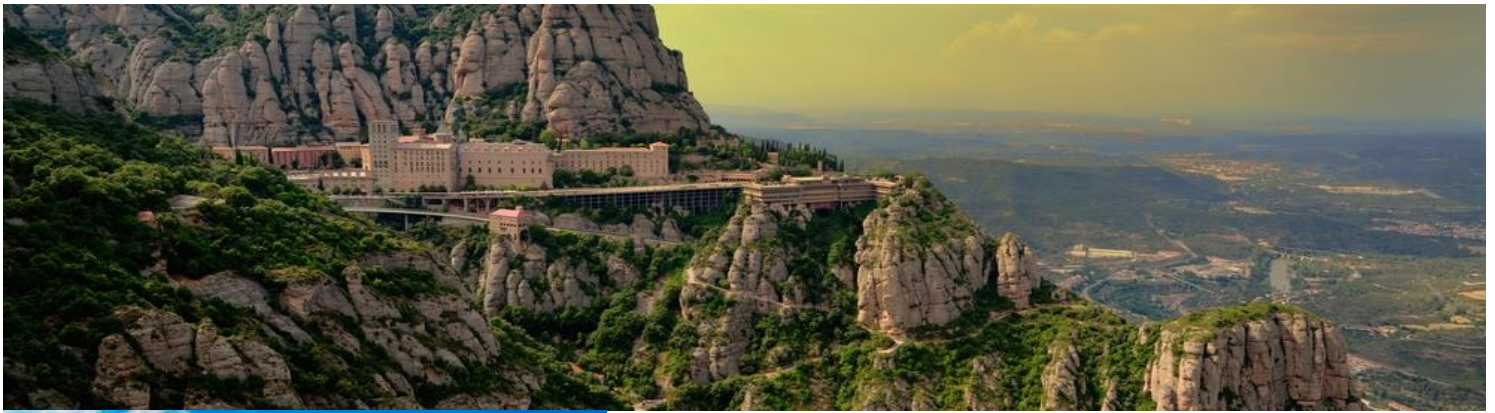
เมืองบาร์เซโลน่า – เมืองมอนตีเซอรัลต์ – มหาวิหารซานตามาเรียเดอมอนตีเซอรัลต์ –
 เมืองมงแปลีย่ - มหาวิหารแซ็งปีแยร์แห่งมงแปลีย่

M
E
A
L

เช้า – โรงแรม
 เที่ยง – ภัตตาคาร
 ค่ำ – ภัตตาคาร

ที่พัก | Mercure Montpellier Centre Antigone หรือเทียบเท่า ★★★★★

-โรงแรมในรายการทัวร์เป็นโรงแรมที่น่าเสนอ ซึ่งอาจมีการเปลี่ยนแปลงเป็นโรงแรมระดับเทียบเท่ากัน



MONTSERRAT

เมืองมอนตีเซอรัลต์ (เดินทางประมาณ 1 ชม.) แคว้นคาตาลันเนียเสน่ห์ความ
 เก๋ไก๋แห่งสเปน สถานที่ท่องเที่ยวและโบราณสถานที่มีชื่อเสียง **นำท่านขึ้น**
สู่ "ยอดเขามอนตีเซอรัลต์" ภูเขาศักดิ์สิทธิ์ (โดยรถไฟรางเลื่อน หรืออาจ
 สลับเปลี่ยนเป็นขึ้นหรือลง โดยกระเช้าแทน ทั้งนี้ขึ้นอยู่กับเวลาและคิวการ
 รอโดยสาร) **เพื่อเข้าชมความงดงามของ มหาวิหารซานตามา**
เรียเดอมอนตีเซอรัลต์ (Benedictine monastery of Santa
Maria de Montserrat) มีความพิเศษคือ ตัววิหารตั้ง

ตระหง่าบนหุบเขาที่มีระดับความสูงประมาณ 1,200 เมตร และลักษณะของภูเขาที่มีรูปร่างแปลกตาและสูงใหญ่
 ความแปลกนี้เองคงเป็นจุดหนึ่งที่ทำให้ผู้คนหลงใหลมากองเที่ยว



พิเศษ!! เมนูท้องถิ่นประเทศสเปน

Paella ข้าวพัดสเปน และTortilla Española ไข่เจียวสเปน



MONTPELLIER

เมืองมงแปลีย่ (เดินทางประมาณ 2.30 ชม.) เมืองหลวงของจังหวัดเอร์ใน
 แคว้นลียงค็อดอก-รูซียง ประเทศฝรั่งเศส ตั้งอยู่ทางตอนใต้ของประเทศ เป็นเมือง
 ที่ใหญ่เป็นลำดับที่ 8 ของประเทศ และเป็นเมืองที่มีอัตราการเจริญเติบโต
 อันรวดเร็วในช่วง 25 ปีที่ผ่านมา รวมทั้งเป็นที่ตั้งของ **มหาวิหารแซ็งปีแยร์แห่งมง**
แปลีย่ **เข้าชมฟรี** ถือเป็นเส้นทางนี้ร่มรื่นสวยงาม ลัดเลาะผ่านไร่องุ่น สองข้าง
 ทางเรียงรายด้วยต้นไม้ เขตนี้ปลูกองุ่นสำหรับทำไวน์กอร์บีแยร์และมีแแนร์วี่ ซึ่ง
 เป็นไวน์แดงที่ได้รับความนิยมเป็นอย่างมาก





BT-EUR382_QR – มหัศจรรย์ ยุโรป สเปน ฝรั่งเศส อิตาลี 9D7N

Avignon

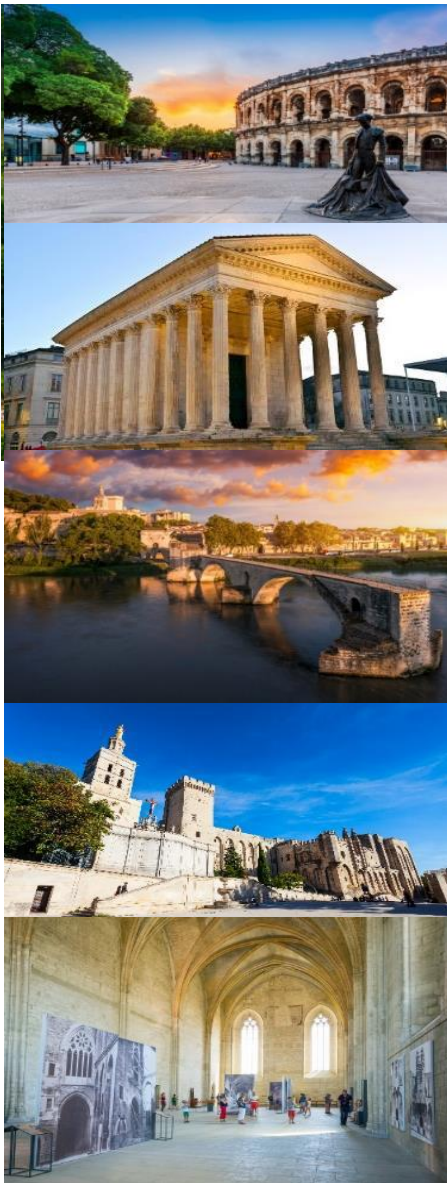
FRANCE

Europe

วันที่ 4	TOUR	เมืองมงแปลีย์ – เมืองนิมส์ – สนามกีฬาโรมันแห่งนิมส์ – สะพานปองดูการ์ต –	M E A L	เช้า – โรงแรม
		เมืองอาวีญง – สะพานอาวีญง – พระราชวังแห่งสันตะปาปา		เที่ยง – ภัตตาคาร ค่ำ – ภัตตาคาร

ที่พัก | Mercure Avignon Gare TGV หรือเทียบเท่า ★★★★★

-โรงแรมในรายการทัวร์เป็นโรงแรมที่น่าเสนอ ซึ่งอาจมีการเปลี่ยนแปลงเป็นโรงแรมระดับเทียบเท่า



N I M E S

เมืองนิมส์ (เดินทางประมาณ 1 ชม.) เมืองเก่าแก่ตั้งแต่สมัยจักรวรรดิโรมัน **เก็บภาพสนามกีฬาโรมันแห่งนิมส์ "Arena de Nimes"** สร้างขึ้นมาสมัย 100 ปี ก่อนคริสต์ศักราช มีอายุกว่า 2,000 ปี ปัจจุบันนี้ยังคงใช้เป็นสถานที่สำหรับจัดงานคอนเสิร์ตและประเพณี การต่อสู้วัว กระทั่ง ได้รับการประกาศให้เป็นมรดกโลก ในปี ค.ศ.1981 **เก็บภาพด้านหน้า Maison Carrée หรือวัดโรมัน** ถูกสร้างขึ้นในสมัยเดียวกับอารีน่า เป็นสถาปัตยกรรมเก่าแก่ของเมือง ได้รับการยอมรับว่าเป็นหนึ่งในสถาปัตยกรรมสมัยจักรวรรดิโรมันที่ถูกต้องและถูกเก็บรักษาอย่างดี **เก็บภาพกับ สะพานปองดูการ์ต (Pont du Gard)** (เดินทางประมาณ 45 นาที) สะพานส่งน้ำอันยิ่งใหญ่และสวยงาม มีความสูงถึง 49 ม. ซึ่งถือว่าเป็นสะพานที่สูงที่สุดที่เคยสร้างมา เก้าแก่ถึง 2,000 ปี

A V I G N O N

เมืองอาวีญง (เดินทางประมาณ 45 นาที) ตัวเมืองตั้งอยู่ริมฝั่งแม่น้ำโรน ในปัจจุบันเป็นเมืองที่มีขนาดใหญ่ที่สุดอาวีญงได้ถูกขนานนามว่า "เมืองแห่งพระสันตะปาปา" เนื่องจากในอดีตเคยเป็นที่ประทับของสมเด็จพระสันตะปาปา ตั้งแต่ปีค.ศ. 1309 - ค.ศ. 1423 ในช่วงของการแตกแยกครั้งใหญ่ของคริสตจักร นอกจากนั้นอาวีญงยังเป็นหนึ่งในไม่กี่เมืองในประเทศฝรั่งเศสที่ยังมีกำแพงเมืองเก่าที่ยังอยู่ในสภาพสมบูรณ์และยังมีศูนย์ประวัติศาสตร์ พระราชวังพระสันตะปาปา นำท่านเดินชม **สะพานอาวีญง (Pont Saint-Bénézet)** สร้างขึ้นระหว่างปี ค.ศ. 1177 ที่ปัจจุบันเหลืออยู่เพียงสี่โค้ง ซึ่งยังอยู่ในสภาพดีทั้งหมด **ได้รับการขึ้นทะเบียนเป็นมรดกโลก เมื่อปี ค.ศ. 1995** มีเวลาให้ท่านเก็บภาพตัวเมืองเก่าและ **เข้าชม พระราชวังแห่งสันตะปาปา (Palais des Papes)**





BT-EUR382_QR – มหัศจรรย์ ยุโรป สเปน ฝรั่งเศส อิตาลี 9D7N

Gordes

FRANCE

Europe

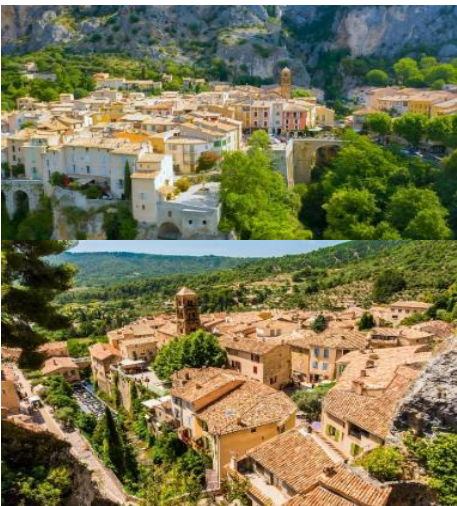
วันที่ 5	T O U R	เมืองอาวีญง - หมู่บ้านกอร์ดส - หมู่บ้านมูสตีเยแซงก์มารี - เมืองนิซ	M E A L	เช้า - โรงแรม
				เที่ยง - ภัตตาคาร
		ที่พัก	Mercure Nice Centre Notre Dame หรือเทียบเท่า ★★★★★	

-โรงแรมในรายการทัวร์เป็นโรงแรมที่น่าเสนอ ซึ่งอาจมีการเปลี่ยนแปลงเป็นโรงแรมระดับเทียบเท่า



G O R D E S

หมู่บ้านกอร์ดส **นำท่านเข้าชมหมู่บ้านกอร์ดส** (เดินทางประมาณ 1 ชม.) เป็นหมู่บ้านที่ได้รับการโหวดให้เป็นหนึ่งในหมู่บ้านที่สวยงามที่สุดในฝรั่งเศส และสวยที่สุดในแคว้นโพรวองซ์ ตัวเมืองที่น่ารักมี ถนนที่ปูด้วยหินแบบโบราณ ผ่านบ้านเรือนที่ได้รับการอนุรักษ์ รวมถึงโบสถ์และปราสาทเก่า ตัวปราสาทตั้งอยู่เหนือสุดของหมู่บ้าน ท่านสามารถมองเห็นวิวทิวทัศน์ที่สวยงามของภูเขาและ พื้นที่รอบๆเมืองได้อย่างชัดเจน **ปราสาทกอร์ดส** ได้สร้างขึ้นในปีค.ศ.1031 และ ได้รับการบูรณะใหม่ ในปี ค.ศ.1525 ปัจจุบันเป็นเสมือนเป็นสัญลักษณ์ที่สำคัญของตัวเมือง อีสระทุกท่านเก็บภาพและเลือกซื้อของที่ระลึก



Moustiers-Sainte-Marie

เข้าชมหมู่บ้านที่สวยงามที่สุดในประเทศฝรั่งเศส หมู่บ้านมูสตีเยแซงก์มารี หรืออีกชื่อหนึ่งคือ หมู่บ้านแห่งดวงดาว (เดินทางประมาณ 2.30 ชม.) ตั้งอยู่ระหว่างหน้าผา 2 หน้าผาด้วยกันใ หมู่บ้านนี้ตั้งอยู่ 760 เมตร เหนือระดับน้ำทะเล มีผู้อยู่อาศัยเพียง 694 คนเท่านั้น เป็นหมู่บ้านที่สวยงามมากที่สุดจนได้รับเลือกให้เป็น One of the most beautiful villages of france



N I C E

เมืองนิซ (เดินทางประมาณ 2.30 ชม.) คนอยากจะมาชมความงามของเมืองหลวงของ เฟรนช์ ริวีเยรา (French Riviera) ในชายฝั่งทะเลเมดิเตอร์เรเนียนสักครั้ง ด้วยบรรยากาศที่แสนสดใส บ้านเมืองสุดชิค จึงดึงดูดนักท่องเที่ยวมากมายจากทั่วโลก





BT-EUR382_QR – มหัศจรรย์ ยุโรป สเปน ฝรั่งเศส อิตาลี 9D7N

Cannes - Nice

FRANCE

Europe

วันที่ 6	TOUR	เมืองคานส์ - Palais des Festivals - ย่านเมืองเก่านิซ - มหาวิหารนิซ - ตลาดกูร์	MEAL	เช้า - โรงแรม
		ซาลียา - Russian Orthodox Cathedral - คาสเซล ฮิลล์		เที่ยง - ภัตตาคาร
		ที่พัก	Mercure Nice Centre Notre Dame หรือเทียบเท่า ★★★★★	

-โรงแรมในรายการทัวร์เป็นโรงแรมที่น่าเสนอ ซึ่งอาจมีการเปลี่ยนแปลงเป็นโรงแรมระดับเทียบเท่า



CANNES

เมืองคานส์ (เดินทางประมาณ 1 ชม.) อยู่ทางภาคใต้ของประเทศฝรั่งเศส ริมหายฝั่ง โทต์ ดาซัวร์ ติดทะเลเมดิเตอร์เรเนียน สมัยก่อนเป็นเพียงหมู่บ้านชาวประมงเล็ก ๆ **Palais des Festivals (ปาลเลเดเฟสติวัล)** ซึ่งเป็นสถานที่จัดงานเทศกาลภาพยนตร์เมืองคานส์ ที่นี่เป็นหอประชุมขนาดใหญ่ที่เราเห็นเหล่าดาราชเลบคนดัง มาเดินเจิดฉายบนพรมแดงกันตรงนี้ บนตึกก็จะมีการจารึกชื่อและรอยนิ้วมือของดารานักแสดงชื่อดังชาวฝรั่งเศส ซึ่งปกติที่นี่จะมีนักท่องเที่ยวมาเยี่ยมชมตลอดทั้งปี



NICE

ย่านเมืองเก่านิซ (Old Nice) (เดินทางประมาณ 1 ชม.) เต็มไปด้วยตึกอาคารโบราณ สีสันสดใสและตรอกซอกซอยที่มาร้านค้าและร้านอาหารอยู่ตามมุมต่างๆ ให้เลือกสรร ครอบคลุมพื้นที่ตั้งแต่บริเวณ คาสเซล ฮิลล์ ตลอดมาจนถึง จัตุรัสมาแซน่า ย่านเมืองเก่านิซนับว่าเป็นจุดศูนย์รวมของสถานที่สำคัญในเมือง รวมถึงแหล่งช้อปปิ้งไม่ว่าจะเป็น **มหาวิหารนิซ (Nice Cathedral) ตลาดกูร์ ซาลียา (Cours Saleya) Russian Orthodox Cathedral** เข้าชมฟรี อาสนวิหารออร์โธดอกซ์ที่สร้างขึ้นเมื่อปี ค.ศ. 1912 ที่มีชาวรัสเซียชั้นสูงย้ายถิ่นฐานมาอาศัยอยู่ สถาปัตยกรรมศิลปะรัสเซีย

จัตุรัสมาแซน่า (Place Massena) จัตุรัสใจกลางเมือง เชื่อมต่อกับส่วนของย่านเมืองเก่านิซ รายล้อมไปด้วยอาคารสถาปัตยกรรมสมัยศตวรรษที่ 17 รวมถึงร้านค้าต่างๆ มากมาย



คาสเซล ฮิลล์ (Castle Hill) จุดชมวิวหลักของเมืองที่ทำให้เห็นตึกอาคารสีสันสดใสต่างๆ ตั้งอยู่ริมชายฝั่ง ท่าเรือ และน้ำทะเลสีสวยของทะเลเมดิเตอร์เรเนียนอย่างชัดเจน **พิเศษ!! เมนูอาหารท้องถิ่นฝรั่งเศส หอนเอสคาโก**





การท่องเที่ยวแห่งประเทศไทย กรมส่งเสริมการค้าระหว่างประเทศ

BT-EUR382_QR – มหัศจรรย์ ยุโรป สเปน ฝรั่งเศส อิตาลี 9D7N

Monte-Carlo

MONACO

Europe

วันที่ 7	T O U R	โมนาโค – เมืองมอนติคาร์โล – พระราชวังแห่งโมนาโค – วิหารโมนาโค – คาสีโนมอนติ	M E A L	เช้า – โรงแรม
		คาร์โล – เมืองเมนตง – เมืองตูริน		เที่ยง – ภัตตาคาร
		ที่พัก	Holiday Inn Turin Corso Francia หรือเทียบเท่า ★★★★★	

-โรงแรมในรายการทัวร์เป็นโรงแรมที่นำเสนอ ซึ่งอาจมีการเปลี่ยนแปลงเป็นโรงแรมระดับเทียบเท่า



MONACO

โมนาโค (เดินทางประมาณ 45 นาที) รัฐอิสระอยู่ทางตอนใต้ของฝรั่งเศส มีเมืองมอนติคาร์โล เป็นเมืองหลวงของโมนาโค **เข้าชมพระราชวังแห่งโมนาโค (Prince's Palace of Monaco)** ซึ่งเป็นที่ประทับของประมุขแห่งรัฐโมนาโคในปัจจุบัน พระราชวังของเจ้าชายแห่งโมนาโคเดิมเป็นป้อมปราการสร้างขึ้น ปีค.ศ.1215 และกลายเป็นทรัพย์สินและที่อยู่อาศัยของตระกูล Grimaldi ในปลายศตวรรษที่ 13 เป็นจุดเริ่มต้นของอำนาจอริปไตย จนได้รับเอกราชในปี 1512 จากฝรั่งเศส **เข้าชมวิหารโมนาโค (Cathedral of Our Lady Immaculate)** ที่สร้างในรูปแบบนีโอโรมาเนสก์ เดินเล่นไปตามทางเดินในเมือง ซึ่งสองข้างทางเต็มไปด้วยอาคารบ้านเรือนร้านค้า นำท่านเก็บภาพความหรูหรา ของคาสีโนมอนติคาร์โล และโรงแรมเดอะปารีส โรงแรมสุดหรูของมอนติคาร์โล



MENTON

เมืองเมนตง (เดินทางประมาณ 30 นาที) เป็นไข่มุกแห่งฝรั่งเศสและเป็นหนึ่งในมุมที่สวยงามที่สุดของประเทศ หลังคาหินเผา ชายหาดอันสวยงาม ต้นปาล์ม และสวนมะนาว เนื่องจากเมืองนี้อยู่ใกล้กับอิตาลีเมืองเมนตงจึงให้ความรู้สึกเหมือนเป็นอิตาลีมากกว่าฝรั่งเศส

TURIN

เมืองตูริน (เดินทางประมาณ 4 ชม.) เป็นเมืองหลักของแคว้นปิเยมอนเตใน **ประเทศอิตาลี** เป็นทั้งเมืองศูนย์กลางทางอุตสาหกรรมและธุรกิจของภาคเหนือของอิตาลี





License No. 11/09706
บริษัท แกรนด์เวิลด์ โฮลิเดย์ จำกัด
GRANDWORLD HOLIDAY CO., LTD

E-mail : info@grandworldholiday.co.th
 Website : www.grandworldholiday.co.th

Hotline :
064-196-4594

f Grandworld Holiday | Grandworld Holiday | @grandworldholiday | grandworld_holiday



ร้านนี้ขอแนะนำให้คุณลองดูกันด้วย

BT-EUR382_QR – มหัศจรรย์ ยุโรป สเปน ฝรั่งเศส อิตาลี 9D7N

Turin

ITALY

Europe

วันที่ 8	T O U R	เมืองตูริน – เมืองเก่าตูริน – พระราชวังหลวงตูริน – มหาวิหารตูริน – ตึกอันโตเนลลี	M E A L	เช้า – โรงแรม
		อานา – จัตุรัสคาสเทลโล		เที่ยง – ภัตตาคาร
		ที่พัก	Holiday Inn Turin Corso Francia หรือเทียบเท่า ★★★★★	

-โรงแรมในรายการทัวร์เป็นโรงแรมที่น่าเสนอ ซึ่งอาจมีการเปลี่ยนแปลงเป็นโรงแรมระดับเทียบเท่า



TURIN

เมืองเก่าตูริน (Turin old town) ซึ่งอดีตเมืองหลวงเก่าแก่ของประเทศอิตาลี ปัจจุบันเป็นเมืองหลวงของ แคว้นปิเอมอนตี ซึ่งในอดีตเคยที่ประทับกษัตริย์แห่งแคว้นซาวอย (Savoy) มาตั้งแต่ปี ค.ศ.1574 **เข้าชมพระราชวังหลวงตูริน (Royal Palace of Turin)** หรือในภาษาอิตาลีที่เรียกว่า Palazzo Reale เป็นหนึ่งในสถานที่พำนักอาศัยของราชวงศ์ในอดีต ปัจจุบันนี้ถูกเปิดเป็นพิพิธภัณฑ์และได้รับการขึ้นทะเบียนเป็นมรดกโลกโดย UNESCO ด้านในพระราชวังหลวง จะสังเกตเห็นได้ว่ามีสิ่งของสะสมมากมายของราชวงศ์รวม ไปถึงอาวุธต่างๆที่ถูกตั้งโชว์เอียงไปทางตะวันตกของพระราชวังหลวง **เข้าชมมหาวิหารตูริน (Turin Cathedral)** เป็นสถานที่จัดเก็บผ้าห่อศพแห่งตูริน (Shroud of Turin) หรือผ้าลินินผืนใหญ่ที่ อ้างว่าเป็นผ้าที่ใช้ห่อหุ้มร่างอันไร้วิญญาณของพระเยซูหลังจากเหตุการณ์สังหารโดยตรึงร่างกายไว้บนไม้กางเขน บรรยากาศด้านในมีความเคร่งขรึมและศักดิ์สิทธิ์เป็นอย่างมาก เก็บภาพกับ **MOLE ANTONELLIANA หรือ ตึกอันโตเนลลีอานา** ถูกสร้างขึ้นเมื่อปี 1863 ถือเป็นอนุสาวรีย์ประจำเมืองตูรินเลยก็ว่าได้ ตึกอันโตเนลลีอานานี้มีความสูงกว่า 167.5 เมตร ด้านในตัวตึกคือ National Museum of Cinemaที่เปิดให้ผู้คนเข้าชมคอลเลกชันภาพยนตร์ต่างๆในอดีต รวมไปถึงขั้นตอนการผลิตอีกด้วย *ราคาเข้าชมโดยประมาณ 15 ยูโร ท่านสามารถซื้อได้ที่จุดจำหน่ายบัตร*

จัตุรัสคาสเทลโล (Piazza San Carlo) ศูนย์กลางของเมืองตูริน ให้ท่านได้อิสระเดินเล่นช้อปปิ้งตามอริยาควีย

พิเศษ!! เมนูอาหารท้องถิ่นอิตาลี พิซซ่าต้นตำหรับ



ใบอนุญาตการท่องเที่ยวแห่งประเทศไทย เลขที่ 11/09706
 e-Commerce No. 010555702594
 เวลาทำการ จันทร์ - เสาร์ 09:00 - 19:00 น.





กรุณาใช้เฉพาะ QR นี้เท่านั้น กรุณาอย่าสแกน QR อื่น

BT-EUR382_QR – มหัศจรรย์ ยุโรป สเปน ฝรั่งเศส อิตาลี 9D7N

Milan

ITALY

Europe

วันที่ 9

T
O
U
R

เมืองตูริน – ทะเลสาบโคโม – เมืองมิลาน – มหาวิหารมิลาน – ห้างกัลเลรีอาวิตโตริโอ
 เอมานูเอเลเซ คอนโด – ทำอากาศยานมิลาโนมัลเปนซา ประเทศอิตาลี

M
E
A
L

เช้า – โรงแรม
 เที่ยง – ภัตตาคาร
 ค่ำ – อีสะ

➔ Qatar Airways



Lake Como

ทะเลสาบโคโม (Lake Como) (เดินทางประมาณ 2.30 ชม.) ขึ้นชื่อว่าเป็นทะเลสาบที่สวยงามที่สุดในโลก ด้วยความยาวโดยรอบถึง 160 กิโลเมตร บวกกับพื้นที่รอบๆ ทะเลสาบถึง 146 ตารางกิโลเมตร จึงทำให้ทะเลสาบแห่งนี้กลายเป็นทะเลสาบที่ใหญ่ที่สุดเป็นอันดับ 3 ของประเทศอิตาลี แถมยังพ่วงตำแหน่งทะเลสาบที่ลึกที่สุดเป็นอันดับ 5 ในยุโรปด้วยความลึกกว่า 400 เมตรอีกต่างหาก ติดอันดับแทบทุกตำแหน่งแบบนี้ เราต้องไปดูกันแล้วล่ะค่ะว่าจะสวยอลังการจริงอย่างที่เขาร่ำลือกันหรือไม่



พิเศษ!! มื้ออาหารไทยในยุโรป

M I L A N

เมืองมิลาน (เดินทางประมาณ 1 ชม.) พาท่านถ่ายรูปบริเวณด้านหน้า **มหาวิหารมิลาน (Duomo di Milano)** หนึ่งในโบสถ์คริสต์สถาปัตยกรรมกอทิกที่ใหญ่ที่สุดในโลก ภายในวิหารเชื่อกันว่ามีการบรรจุหีบห่อกระดูกไม้กางเขนของจริงที่ใช้ในการประหารชีวิตพระเยซู บริเวณด้านหน้าตกแต่งด้วยรูปสลักหินอ่อนที่วิจิตรเป็นอย่างยิ่งให้ท่านได้เพลิดเพลินกับช้อปปิ้งมอลล์ที่เก่าแก่ที่สุดแห่งหนึ่งของยุโรปที่ **ห้างกัลเลรีอาวิตโตริโอเอมานูเอเลเซ คอนโด (Galleria Vittorio Emanuele II)** ที่อัดแน่นไปด้วย แบนด์ชั้นนำระดับโลก ที่บางแบนด์นั้นก็ยังถือ กำเนิด ณ เมืองแห่งนี้ อาทิ Prada, Versace, Armani, Dolce & Gabbana, Valentino รวมไปถึงแบรนด์เนมที่คุ้นหู อีกมากมายอย่าง Gucci, LOUIS VUITTON, Swarovski

- 20.00 น. นำท่านเดินทางสู่ **ทำอากาศยานมิลาโนมัลเปนซา ประเทศอิตาลี** กลับสู่ **กรุงเทพฯ** ให้ท่านได้ทำ **TAX REFUND คืนภาษีก่อนการเช็คอิน**
- 23.00 น. ออกเดินทางกลับสู่ **กรุงเทพฯ ประเทศไทย** โดยสายการบินกาตาร์แอร์เวย์ **Qatar Airways (QR)** เที่ยวบินที่ **QR118** (บริการอาหารและเครื่องดื่มบนเครื่อง)





License No. 11/09706
บริษัท แกรนด์เวิลด์ โฮลิเดย์ จำกัด
GRANDWORLD HOLIDAY CO., LTD

E-mail : info@grandworldholiday.co.th
 Website : www.grandworldholiday.co.th
 Facebook Grandworld Holiday
 Instagram @grandworldholiday

Hotline :
064-196-4594



กรุณาใช้แอปพลิเคชัน QR Scanner

BT-EUR382_QR – มหัศจรรย์ ยุโรป สเปน ฝรั่งเศส อิตาลี 9D7N

Bangkok

THAILAND

Southeast - Asia

วันที่ 10	TOUR	สนามบินนานาชาติโดฮา ประเทศกาตาร์ - สนามบินสุวรรณภูมิ ประเทศไทย	MEAL	อาหาร - บนเครื่อง
				✈️ Qatar Airways



- 05.45 น. เดินทางถึง สนามบินนานาชาติโดฮา ประเทศกาตาร์ เพื่อรอเวลาเปลี่ยนเครื่อง
- 08.10 น. เดินทางสู่ ท่าอากาศยานนานาชาติสุวรรณภูมิ โดยสายการบินกาตาร์แอร์เวย์ Qatar Airways (QR) เที่ยวบินที่ QR828 (บริการอาหารและเครื่องดื่มบนเครื่อง)
- 19.05 น. เดินทางถึง สนามบินสุวรรณภูมิ กรุงเทพฯ โดยสวัสดิภาพ พร้อมความประทับใจ

หมายเหตุ: โปรแกรมและรายละเอียดของการเดินทางอาจมีการเปลี่ยนแปลงหรือสลับกันได้ตามความเหมาะสมทั้งนี้ขึ้นอยู่กับสภาวะอากาศ และเหตุสุดวิสัยต่างๆ ที่ไม่สามารถคาดการณ์ล่วงหน้า เช่น บางสถานที่ในยุโรปอาจปิดในวันอาทิตย์ หรืออาจมีการปิดปรับปรุง หรืออาจทำการจองไม่ได้เนื่องจากต้องรอกรุ๊ปคอนเฟิร์มก่อนทำการจอง หากวันเดินทางตรงกับวันเหล่านี้ โดยทางบริษัทฯ จะคำนึงถึงผลประโยชน์ และความปลอดภัยของผู้ร่วมเดินทางเป็นสิ่งสำคัญ และ **ขอสงวนสิทธิ์ในการเปลี่ยนแปลงโปรแกรมโดยแจ้งให้ท่านทราบล่วงหน้า หากทราบเวลาและสถานที่ที่แน่นอนก่อน**



ใบอนุญาตการท่องเที่ยวแห่งประเทศไทย เลขที่ 11/09706
 e-Commerce No. 010555702594
 เวลาทำการ จันทร์ - เสาร์ 09:00 - 19:00 น.





อัตราค่าบริการรวม

- ตัวเครื่องบินชั้นประหยัด Economy Class ไป - กลับ พร้อมกรุ๊ป
- ภาษีน้ำมันและภาษีตัวทุกชนิด (สงวนสิทธิ์เก็บเพิ่มหากสายการบินปรับขึ้นก่อนวันเดินทาง)
- ค่าระวางน้ำหนักกระเป๋าไม่เกิน 25 กก.ต่อ 1 ใบ (โหลดได้ท่านละ 1 ใบ) กระเป๋าถือขึ้นเครื่อง Hand Carry 7 กก.ต่อ 1 ใบ
- ที่พักโรงแรมตามรายการ ที่พักห้องละ 2-3 ท่าน (กรณีที่พักไม่มีห้องพักสำหรับ 3 ท่าน ลูกค้ายจะต้องเพิ่มเงินเป็นห้องพักห้องเดียว)
- มื้ออาหารตามรายการระบุ (สงวนสิทธิ์ในการสลับมื้อหรือเปลี่ยนแปลงเมนูอาหารตามสถานการณ์)
- ค่าน้ำมันบนรถวันละ 1 ขวด/ท่าน
- ค่าเข้าชมสถานที่ท่องเที่ยวตามรายการระบุ
- ค่ารถโค้ช รับ-ส่ง สถานที่ท่องเที่ยวตามรายการระบุ (กฎหมายในยุโรปไม่อนุญาตให้คนขับรถเกิน 12 ชั่วโมงต่อวัน)
- ค่าธรรมเนียมการยื่นวีซ่าเชงเก้น สถานทูตจะไม่คืนค่าวีซ่าให้ท่านไม่ว่าจะผ่านการพิจารณาหรือไม่ก็ตาม (กรณีมีวีซ่าแล้ว จะคืนเงินให้ท่าน 3,500 บาท)
- ค่าทิปไกด์ท้องถิ่นและคนขับรถนำเที่ยวตามรายการ
- ประกันโควิด-19 วงเงินคุ้มครองค่ารักษาพยาบาล 50,000 USD ประกันอุบัติเหตุวงเงิน 2,000,000 บาท (เงื่อนไขตามกรมธรรม์)
- เงื่อนไขประกันการเดินทาง ค่าประกันอุบัติเหตุและค่ารักษาพยาบาล คุ้มครองเฉพาะกรณีที่ได้รับอุบัติเหตุระหว่างการเดินทาง ไม่คุ้มครองถึงการสูญเสียทรัพย์สินส่วนตัวและไม่คุ้มครองโรคประจำตัวและปัญหาสุขภาพอื่นของผู้เดินทาง

อัตราค่าบริการไม่รวม

- ภาษีมูลค่าเพิ่ม 7% และภาษีหัก ณ ที่จ่าย 3%
- ค่าทำหนังสือเดินทางไทย และค่าธรรมเนียมสำหรับผู้ถือพาสปอร์ตต่างชาติ
- ค่าน้ำหนักกระเป๋าเดินทางในกรณีที่เกินกว่าสายการบินกำหนด 25 กิโลกรัมต่อท่าน
- ค่าใช้จ่ายส่วนตัว อาทิ อาหารและเครื่องดื่มที่สั่งเพิ่มพิเศษ, โทรศัพท์-โทรสาร, อินเทอร์เน็ต, มินิบาร์, ซักรีดที่ไม่ได้ระบุไว้ในรายการ
- ค่าใช้จ่ายอันเกิดจากความล่าช้าของสายการบิน, อุบัติภัยทางธรรมชาติ, การประท้วง, การจลาจล, การนัดหยุดงาน, การถูกปฏิเสธไม่ให้ออกและเข้าเมืองจากเจ้าหน้าที่ตรวจคนเข้าเมืองและเจ้าหน้าที่กรมแรงงานทั้งที่เมืองไทยและต่างประเทศซึ่งอยู่นอกเหนือความควบคุมของบริษัทฯ
- ค่าบริการพนักงานยกกระเป๋าทุกสถานที่

****ทิปหัวหน้าทัวร์ ไม่บังคับ ขึ้นอยู่กับความพึงพอใจของท่าน****



กรณีที่ท่านต้องออกตัวภายใน เช่น (ตัวเครื่องบิน, ตัวรถทัวร์, ตัวรถไฟ) กรุณาสอบถามที่เจ้าหน้าที่ทุกครั้ง ก่อนทำการออกตัว เนื่องจากสายการบินอาจมีการเปลี่ยนแปลงไฟล์ทบิน หรือเวลาบิน โดยไม่ได้แจ้งให้ทราบล่วงหน้า ทางบริษัทฯ จะไม่รับผิดชอบใด ๆ ในกรณี ถ้าท่านออกตัวภายใน โดยไม่ได้แจ้งให้ทราบและหากไฟล์ทบินมีการเปลี่ยนแปลงเวลาบินเพราะถือว่าท่านยอมรับในเงื่อนไขดังกล่าว





โรงแรมที่พัก



- สำหรับห้องพักแบบ 3 เตียง (Triple) มีบริการเฉพาะบางโรงแรมเท่านั้น กรณีเดินทางเป็นคู่ใหญ่ 3 ท่าน บริษัทฯขอแนะนำให้ท่านเปิดห้องพักเป็นแบบ 2 ห้อง (1 Twin+1 Sgl) ซึ่งท่านจะต้องชำระค่าพักเตียงเพิ่ม เนื่องจากบางโรงแรมอาจจะไม่มีเตียงใหญ่กับเตียงพับเสริมซึ่งไม่สะดวกสบายในการพัก
****กรุณาอ่านเงื่อนไขการจองแบบ 3 ท่านหากลูกค้าพึงพอใจ ทางบริษัทฯจะถือว่าท่านยอมรับในเงื่อนไขของห้องพักดังกล่าว****
- โรงแรมในยุโรปส่วนใหญ่จะเป็นห้องแบบ Twin เพียงเตียง 2 เตียงในห้อง ห้อง Double และส่วนใหญ่ก็จะเป็นลักษณะการนำเตียงมาชิดกันให้เป็น Double หากลูกค้ารีควีสพัก Double ทางบริษัทฯจะไม่รับรองเรื่องห้องให้เนื่องจากระบบการจองแต่ละโรงแรมจะไม่สามารถล็อคห้องพักได้จึงขึ้นอยู่กับการจัดการของทางโรงแรมเป็นหลัก ทั้งนี้ลูกค้าจะต้องยอมรับในเงื่อนไขดังกล่าว
- โรงแรมในยุโรปที่มีลักษณะเป็น Traditional ห้องที่เป็นห้องเดี่ยวอาจมีขนาดกะทัดรัดและไม่มีอ่างอาบน้ำ ซึ่งขึ้นอยู่กับการออกแบบของแต่ละโรงแรมนั้นๆ และห้องพักแต่ละห้องอาจมีลักษณะแตกต่างกัน และห้องพักแบบเดี่ยวและคู่ อาจจะไม่ติดกันหรืออยู่คนละชั้น
- กรณีมีการจัดงานประชุมนานาชาติ Trade Fair เป็นผลให้ค่าโรงแรมสูงขึ้นมาและห้องพักในเมืองเต็ม บริษัทฯขอสงวนสิทธิ์ในการปรับเปลี่ยนหรือย้ายเมืองเพื่อให้เกิดความเหมาะสม
- โรงแรมในยุโรปส่วนมากจะไม่มีเครื่องปรับอากาศ เนื่องจากอยู่ในภูมิภาคที่มีอุณหภูมิต่ำ จะมีบริการเครื่องปรับอากาศเฉพาะในฤดูร้อนเท่านั้น
- บางสถานที่ในยุโรปอาจปิดในวันอาทิตย์ หรืออาจจะมีการปิดปรับปรุงในช่วงฤดูหนาว หากวันเดินทางตรงกับวันเหล่านี้ ทางบริษัทฯ ขอสงวนสิทธิ์ในการเปลี่ยนโปรแกรมโดยแจ้งให้ท่านทราบล่วงหน้า หากทราบเวลาที่แน่นอนก่อนเดินทาง

เงื่อนไขการสำรองที่นั่งและการยกเลิกทัวร์



การจองทัวร์

- กรุณาจองทัวร์ล่วงหน้า ก่อนการเดินทาง พร้อมชำระมัดจำ 80,000 บาท ส่วนที่เหลือชำระทันทีก่อนการเดินทางไม่น้อยกว่า 30 วัน มิฉะนั้นถือว่าท่านยกเลิกการเดินทางโดยอัตโนมัติ (ช่วงเทศกาลกรุณาชำระก่อนเดินทาง 45 วัน)

กรณียกเลิก : จอยกรุ๊ป

- ยกเลิกก่อนการเดินทาง 45 วันขึ้นไป บริษัทฯ จะคืนเงินมัดจำให้ทั้งหมด โดยหักค่าใช้จ่ายที่เกิดขึ้นจริง ยกเว้นในกรณีวันหยุดเทศกาล, วันหยุดนักขัตฤกษ์ ยกเลิกก่อนการเดินทาง 60 วัน จะคืนเงินมัดจำให้ทั้งหมด โดยหักค่าใช้จ่ายที่เกิดขึ้นจริง (ค่าใช้จ่ายที่เกิดขึ้นจริง อาทิเช่น ค่าตัวเครื่องบิน ค่าโรงแรม ฯลฯ)
- ยกเลิกการเดินทาง 45 วัน ก่อนการเดินทาง หักค่าทัวร์ 50% จากราคาขาย และหักค่าใช้จ่ายที่เกิดขึ้นจริงทั้งหมดไม่ว่ากรณีใดๆ ทั้งสิ้น (ค่าใช้จ่ายที่เกิดขึ้นจริง อาทิเช่น ค่าตัวเครื่องบิน ค่าโรงแรม ฯลฯ)
- ยกเลิกการเดินทาง 30 วัน ก่อนการเดินทาง บริษัทฯ ขอสงวนสิทธิ์เก็บเงินค่าทัวร์ทั้งหมดไม่ว่ากรณีใด ๆ ทั้งสิ้น

กรณียกเลิก : ตัดกรุ๊ป

- ยกเลิกหรือเลื่อนการเดินทางต้องทำก่อนการเดินทาง 60 วัน บริษัทฯจะคืนเงินมัดจำให้ทั้งหมด ยกเว้นในกรณีวันหยุดเทศกาล, วันหยุดนักขัตฤกษ์ ทางบริษัทฯขอสงวนสิทธิ์ยึดเงินมัดจำโดยไม่มีเงื่อนไขใดๆทั้งสิ้น
- ยกเลิกการเดินทางภายใน 60 วัน ทางบริษัทฯขอสงวนสิทธิ์ยึดเงินมัดจำโดยไม่มีเงื่อนไขใดๆทั้งสิ้น
- ยกเลิกการเดินทางหลังชำระเต็มจำนวน ทางบริษัทฯขอสงวนสิทธิ์เก็บเงินค่าทัวร์ทั้งหมดโดยไม่มีเงื่อนไขใดๆทั้งสิ้น

กรณีเจ็บป่วย

- กรณีเจ็บป่วย จนไม่สามารถเดินทางได้ ซึ่งจะต้องมีใบรับรองแพทย์จากโรงพยาบาลรับรอง บริษัทฯจะทำการเลื่อนการเดินทางของท่านไปยังคณะต่อไป แต่ทั้งนี้ท่านจะต้องเสียค่าใช้จ่ายที่ไม่สามารถยกเลิกหรือเลื่อนการเดินทางได้ตามความเป็นจริง
- ในกรณีเจ็บป่วยกะทันหันก่อนล่วงหน้าเพียง 7 วันทำการ ทางบริษัทฯ ขอสงวนสิทธิ์ในการคืนเงินทุกกรณี

**** ก่อนตัดสินใจจองทัวร์ควรอ่านเงื่อนไขการเดินทางและรายการทัวร์อย่างละเอียดทุกหน้าอย่างถี่ถ้วน**

แล้วจึงมัดจำเพื่อประโยชน์ของท่านเอง**





เงื่อนไขการสำรองที่นั่งและการยกเลิกทัวร์



กรณีวีซ่าที่ท่านยื่นไม่ผ่านการพิจารณาและคณะสามารถออกเดินทางได้ท่านจะต้องเสียค่าใช้จ่ายจริงที่เกิดขึ้นดังต่อไปนี้

- ค่าธรรมเนียมและค่าดำเนินการตามจริง ทางสถานทูตไม่คืนค่าธรรมเนียมใดๆทั้งสิ้นแม้ว่าจะผ่านหรือไม่ผ่านการพิจารณา
- ค่ามัดจำตัวเครื่องบิน หรือตัวเครื่องบินที่ออกมาจริง ณ วันยื่นวีซ่า ซึ่งตัวเป็นเอกสารที่สำคัญในการยื่นวีซ่า หากท่านไม่ผ่านการพิจารณา ตัวเครื่องบินถ้าออกตัวมาแล้วจะต้องทำการ REFUND โดยจะมีค่าธรรมเนียมที่ท่านต้องถูกหักบางส่วน และส่วนที่เหลือจะคืนให้ท่านภายใน 45-60 วัน(ตามกฎหมายของแต่ละสายการบิน) ถ้ายังไม่ ออกตัวท่านจะเสียแต่ค่ามัดจำตัวตามจริงเท่านั้น
- ค่าห้องพัก ถ้าคณะออกเดินทางได้ และท่านไม่ผ่านการพิจารณาวีซ่า หากท่านไม่ปรากฏตัวตามวันที่เข้าพัก ทางโรงแรมจะต้องยึดค่าห้องพัก 100% ในทันที ทางบริษัทจะแจ้งให้ท่านทราบ และมีเอกสารชี้แจงให้ท่านเข้าใจ
- หากท่านผ่านการพิจารณาวีซ่า แล้วยกเลิกการเดินทางทางบริษัทขอสงวนสิทธิ์ในการยึดค่าใช้จ่ายทั้งหมด 100%
- ทางบริษัทเริ่มต้น และจบ การบริการ ที่สนามบินสุวรรณภูมิกรณีท่านเดินทางมาจากต่างจังหวัด หรือ ต่างประเทศ และจะสำรองตัวเครื่องบิน หรือพาหนะอย่างหนึ่งอย่างใดที่ใช้ในการเดินทางมาสนามบิน ทางบริษัท จะไม่รับผิดชอบค่าใช้จ่ายในส่วนนี้ เพราะเป็นค่าใช้จ่ายที่นอกเหนือจากโปรแกรมการเดินทางของบริษัท ฉะนั้น ท่านควรจะให้กรู๊ป FINAL 100% ก่อนที่จะสำรองยานพาหนะ

รายละเอียดเพิ่มเติม



- บริษัทจะทำการยื่นวีซ่าของท่านก็ต่อเมื่อในคณะมีผู้สำรองที่นั่งครบ 10 ท่าน และได้รับคิวการตอบรับจาก ทางสถานทูต เนื่องจากบริษัทจะต้องใช้เอกสารต่างๆที่เป็นกรู๊ปในการยื่นวีซ่า อาทิ ตัวเครื่องบิน, ห้องพักที่ได้รับ การยืนยันมาจากทางยุโรป, ประกันการเดินทาง ฯลฯ ทางท่านจะต้องรอให้คณะครบ 20 ท่าน จึงจะสามารถยื่น วีซ่าให้กับทางท่านได้อย่างถูกต้อง
- หากในช่วงที่ท่านเดินทางคิววีซ่ากรู๊ปในการยื่นวีซ่าเต็ม ทางบริษัทต้องขอสงวนสิทธิ์ในการยื่นวีซ่าเดี่ยว ซึ่งทางท่านจะต้องเดินทางมายื่นวีซ่าด้วยตัวเอง ตามวัน และเวลาดนัดหมายจากทางสถานทูต โดยมีเจ้าหน้าที่ของบริษัท คอยดูแลและอำนวยความสะดวก
- เอกสารต่างๆที่ใช้ในการยื่นวีซ่าท่องเที่ยวทวีปยุโรป ทางสถานทูตเป็นผู้กำหนดออกมา มิใช่บริษัททัวร์เป็นผู้กำหนด
- ท่านที่มีความประสงค์จะยื่นวีซ่าท่องเที่ยวทวีปยุโรป กรุณาจัดเตรียมเอกสารให้ถูกต้อง และครบถ้วน ตามที่สถานทูตต้องการ เพราะจะมีผลต่อการพิจารณาวีซ่าของท่าน บริษัททัวร์เป็นแต่เพียงตัวกลาง และอำนวยความสะดวกในการยื่นวีซ่าเท่านั้น มิได้เป็นผู้พิจารณาว่าวีซ่าให้กับทางท่าน
- บริษัทฯ ขอสงวนสิทธิ์ในการเก็บค่าใช้จ่ายทั้งหมด กรณีท่านยกเลิกการเดินทางและมีผลทำให้คณะเดินทางไม่ครบตามจำนวนที่บริษัทฯ กำหนดไว้ 10 ท่านขึ้นไป เนื่องจากเกิดความเสียหายต่อทางบริษัทฯ และผู้เดินทางอื่นที่เดินทางในคณะเดียวกัน บริษัทต้องนำไปชำระค่าเสียหายต่าง ๆ ที่เกิดจากการยกเลิกของท่าน
- ในกรณีที่มีผู้เดินทางไม่ถึง 10 ท่าน ขอสงวนสิทธิ์เลื่อนวันเดินทาง หรือยกเลิกการเดินทาง และกรณีผู้ร่วมเดินทางในคณะไม่ผ่านการพิจารณาวีซ่าได้ครบ 10 ท่าน ทางบริษัทฯ ยินดีคืนเงินให้ทั้งหมด หลังจากหักค่าธรรมเนียมการยื่นวีซ่าและค่าใช้จ่ายทั้งหมดที่เกิดขึ้นจริง โดยทางบริษัทจะแจ้งให้ท่านทราบล่วงหน้า 10 วันก่อนการเดินทาง



หากสถานที่ท่องเที่ยวต่างๆในรายการมีการปิดโดยไม่แจ้งให้ทราบล่วงหน้าโดยเป็นการปฏิบัติทางรัฐบาลหรือหน่วยงานในประเทศ ทางผู้จัดขอสงวนสิทธิ์ในการปรับและเปลี่ยนโปรแกรมตามความเหมาะสม ทั้งนี้ลูกค้าจะต้องยอมรับเงื่อนไขดังกล่าวก่อนทำการจองทุกครั้ง





รายละเอียดเพิ่มเติม



- บริษัทฯ มีสิทธิในการเปลี่ยนแปลงโปรแกรมทัวร์ในกรณีที่เกิดเหตุสุดวิสัยจนไม่อาจแก้ไขได้
- เที่ยวบิน , ราคาและรายการท่องเที่ยว สามารถเปลี่ยนแปลงได้ตามความเหมาะสมโดยคำนึงถึงผลประโยชน์ของผู้เดินทางเป็นสำคัญ
- หนังสือเดินทางต้องมีอายุการใช้งานเหลือไม่น้อยกว่า 6 เดือน และบริษัทฯ รับเฉพาะผู้มีจุดประสงค์เดินทางเพื่อท่องเที่ยวเท่านั้น (หนังสือเดินทางต้องมีอายุเหลือใช้งานไม่น้อยกว่า 6 เดือน บริษัทฯ ไม่รับผิดชอบหากอายุเหลือไม่ถึงและไม่สามารถเดินทางได้)
- ทางบริษัทฯ จะไม่รับผิดชอบใดๆ ทั้งสิ้น หากเกิดความล่าช้าของสายการบิน,สายการบินยกเลิกบิน , การประท้วง, การนัดหยุดงาน, การก่อกวนหรือกรณีท่านถูกปฏิเสธการเข้าหรือออกเมืองจากเจ้าหน้าที่ตรวจคนเข้าเมือง หรือ เจ้าหน้าที่กรมแรงงานทั้งจากไทย และต่างประเทศซึ่งอยู่นอกเหนือความรับผิดชอบของบริษัทฯ หรือเหตุภัยพิบัติทางธรรมชาติ (ซึ่งลูกค้าจะต้องยอมรับในเงื่อนไขในกรณีที่เกิดเหตุสุดวิสัย ซึ่งอาจจะปรับเปลี่ยนโปรแกรมตามความเหมาะสม)
- ทางบริษัทฯ จะไม่รับผิดชอบใดๆ ทั้งสิ้น หากผู้เดินทางประสบเหตุสภาวะฉุกเฉินจากโรคประจำตัว ซึ่งไม่ได้เกิดจากอุบัติเหตุในรายการท่องเที่ยว (ซึ่งลูกค้าจะต้องยอมรับในเงื่อนไขในกรณีที่เกิดเหตุสุดวิสัย ซึ่งอยู่นอกเหนือความรับผิดชอบของบริษัทฯ)
- ทางบริษัทฯ จะไม่รับผิดชอบใดๆ ทั้งสิ้น หากท่านใช้บริการของทางบริษัทฯ ไม่ครบ อาทิ ไม่เที่ยวบางรายการ,ไม่ทานอาหารบางมื้อ, เพราะค่าใช้จ่ายทุกอย่างทางบริษัทฯ ได้ชำระค่าใช้จ่ายให้ตัวแทนต่างประเทศแบบเหมาจ่ายขาด ก่อนเดินทางเรียบร้อยแล้ว เป็นการชำระเหมาขาด
- ทางบริษัทฯ จะไม่รับผิดชอบใดๆ ทั้งสิ้น หากเกิดสิ่งของสูญหายจากการโจรกรรมและหรือเกิดอุบัติเหตุที่เกิดจากความประมาทของนักท่องเที่ยวเองหรือในกรณีที่กระเป๋าเกิดสูญหายหรือชำรุดจากสายการบิน
- กรณีที่การตรวจคนเข้าเมืองทั้งที่กรุงเทพฯ และในต่างประเทศปฏิเสธมิให้เดินทางออกหรือเข้าประเทศที่ระบุไว้ในรายการเดินทาง บริษัทฯ ขอสงวนสิทธิ์ที่จะไม่คืนค่าบริการไม่ว่ากรณีใดๆ ทั้งสิ้น
- ตัวเครื่องบินเป็นตัวราคาพิเศษ กรณีที่ท่านไม่เดินทางพร้อมคณะไม่สามารถนำมาเลื่อนวันหรือคืนเงินและไม่สามารถเปลี่ยนชื่อได้ หากมีการปรับราคาบัตรโดยสารสูงขึ้น ตามอัตราค่าน้ำมันหรือค่าเงินแลกเปลี่ยน ทางบริษัทฯ ขอสงวนสิทธิ์ปรับราคาตัวดังกล่าว
- เมื่อท่านตกลงชำระเงินไม่ว่าทั้งหมดหรือบางส่วนผ่านตัวแทนของบริษัทฯ หรือชำระโดยตรงกับทางบริษัทฯ ทางบริษัทฯ จะถือว่าท่านได้ยอมรับในเงื่อนไขข้อตกลงต่างๆ ที่ได้รับไว้ข้างต้นนี้แล้วทั้งหมด
- กรุ๊ปที่เดินทางช่วงวันหยุดหรือเทศกาลที่ต้องการันตีมัดจำกับสายการบินหรือผ่านตัวแทนในประเทศหรือต่างประเทศ รวมถึงเที่ยวบินพิเศษ เช่น Charter Flight , Extra Flight จะไม่มีการคืนเงินมัดจำหรือค่าทัวร์ทั้งหมด
- ในกรณีของ PASSPORT นั้น จะต้องไม่มีการชำรุด เปียกน้ำ การขีดเขียนรูปต่างๆ หรือแม้กระทั่งตราปั๊มลายการ์ตูน ที่ไม่ใช่การประทับตราอย่างเป็นทางการของตม. กรุณาตรวจสอบ PASSPORT ของท่านก่อนการเดินทางทุกครั้ง หาก ตม.ปฏิเสธการเข้า-ออกเมืองของท่าน ทางบริษัทฯ จะไม่รับผิดชอบใดๆ ทั้งสิ้น
- กรณีมี “คดีความ” ที่ไม่อนุญาตให้ท่านเดินทางออกนอกประเทศได้ โปรดทำการตรวจสอบก่อนการจองทัวร์ว่าท่านสามารถเดินทางออกนอกประเทศได้หรือไม่ ถ้าไม่สามารถเดินทางได้ ซึ่งเป็นสิ่งที่ยุ่เหนือการควบคุมของบริษัทฯ ทางบริษัทฯ จะไม่รับผิดชอบใดๆ ทั้งสิ้น
- กรณี “หญิงตั้งครรภ์” ท่านจะต้องมีใบรับรองแพทย์ ระบุชัดเจนว่าสามารถเดินทางออกนอกประเทศได้ รวมถึงรายละเอียดอายุครรภ์ที่ชัดเจน สิ่งนี้อยู่เหนือการควบคุมของบริษัทฯ ทางบริษัทฯ จะไม่รับผิดชอบใดๆ ทั้งสิ้น
- กรณีใช้หนังสือเดินทางราชการ (เล่มน้ำเงิน) เพื่อการท่องเที่ยวกับคณะทัวร์ หากท่านถูกปฏิเสธในการเข้า – ออกประเทศใดๆ ก็ตามทางบริษัทฯ ขอสงวนสิทธิ์ไม่คืนค่าทัวร์และรับผิดชอบใด ๆ ทั้งสิ้น
- เมื่อท่านได้ชำระเงินมัดจำหรือทั้งหมด ทางบริษัทฯ จะถือว่าท่านรับทราบและยอมรับในเงื่อนไขต่างๆ ของบริษัทฯ ที่ได้รับไว้ในรายการทัวร์ทั้งหมด
- ภาพที่ใช้เพื่อการโฆษณาเท่านั้น

WELCOME TO EUROPE

กรุ๊ปจองทัวร์วันหยุดเทศกาล,วันหยุดนักขัตฤกษ์,วันหยุดยาวต่อเนื่อง และได้มีการแจ้งยกเลิกทัวร์

ทางบริษัทฯ ขอสงวนสิทธิ์เก็บค่าทัวร์ทั้งหมด โดยไม่มีเงื่อนไขใด ๆ ทั้งสิ้น





เอกสารประกอบการยื่นวีซ่า

เอกสารประกอบการยื่นคำร้องขอวีซ่า ในส่วนที่เป็นสำเนาผู้สมัคร
ไม่ต้องเซ็นรับรองสำเนาถูกต้อง ประกอบด้วยรายละเอียดดังต่อไปนี้



1 หนังสือเดินทาง

1.1 หนังสือเดินทางประเทศไทย (Thailand Passport) หนังสือเดินทางเล่มปัจจุบัน จะต้องเหลืออายุการใช้งานเดินทางไป และกลับไม่น้อยกว่า 180 วัน และมีหน้าว่าง 2 หน้า (สำหรับวีซ่าสติกเกอร์) พร้อมสำเนาหน้าหนังสือเดินทาง 2 ชุด



*****สำหรับหนังสือเดินทาง ต้องใช้เป็นหนังสือเดินทางบุคคลทั่วไป (สีเลือดหมู) เท่านั้น ห้ามใช้หนังสือเดินทางราชการ (สีน้ำเงิน) หนังสือเดินทางทูต (สีแดง) หรืออื่นๆ ที่นอกเหนือจากหนังสือเดินทางบุคคลทั่วไป โดยเด็ดขาด*****

1.2 หนังสือเดินทางเล่มเก่าตัวจริง ถ้าเคยมีวีซ่าเชงเก้น
ระยะเวลาไม่เกิน 3 ปี ตัวอย่างหน้าวีซ่าเชงเก้น



*****ในกรณีที่ถือพาสปอร์ต สัญชาติไทย แต่พำนักอยู่ต่างประเทศ, ทำงานอยู่ต่างประเทศ หรือนักเรียน นักศึกษาศึกษาอยู่ต่างประเทศ กรุณาแจ้งเจ้าหน้าที่ช่องทางบริษัทให้ทราบทันที เพราะการยื่นขอวีซ่าจะมีเงื่อนไข และ ข้อกำหนดของทางสถานทูตฯ ต้องการเพิ่มเติม และบางสถานทูตอาจไม่สามารถยื่นขอวีซ่าในประเทศไทยได้ ข้อกำหนดนี้รวมไปถึงผู้เดินทางที่ถือพาสปอร์ตต่างชาติด้วย*****





Travel & Tourism Agency



BEST INTERNATIONAL TRAVEL & AGENCY CO.,LTD.

2

รูปถ่ายสี

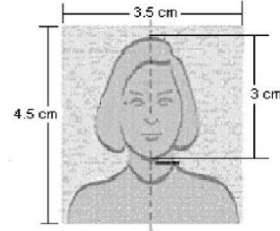
รูปถ่ายสี ขนาด 3.5X4.5 cm 2 รูป ที่มีพื้นหลังสีขาว (ไม่เกิน 6 เดือน) ห้ามซ้ำกับรูปถ่ายที่เคยทำวีซ่า ภาพใบหน้าต้องชัดเจน ไม่ใส่หมวก,ไม่ใส่แว่นและคอนแทคเลนส์,ไม่ยิ้มเห็นฟัน และห้ามตกแต่งภาพใดๆทั้งสิ้น

ความยาวของใบหน้าตั้งแต่ศีรษะจรดคาง

อยู่ระหว่าง 3-3.5 เซนติเมตร

ความกว้างของใบหน้า

2.5 แต่ไม่เกิน 3 เซนติเมตร



3

หลักฐานการเงิน

ตัวอย่างขนาดรูปถ่ายที่ตรงตามสถานทูตกำหนด

3.1 Bank Statement ย้อนหลัง 6 เดือน

3.2 หากออกค่าใช้จ่ายให้คนในครอบครัวต้องขอ Bank guarantee จากธนาคารให้บุคคลนั้นๆด้วย

หลักฐานทางการเงินชื่อและนามสกุลต้องสะกดเป็นภาษาอังกฤษถูกต้องตรงตามกับพาสปอร์ต

และต้องขอลงจากธนาคารไม่เกิน 7 วันก่อนวันยื่นวีซ่า

****หมายเหตุ** ผู้สมัครควรเลือกใช้บัญชีออมทรัพย์ที่มีเงินอยู่ในบัญชีไม่ต่ำกว่า 100,000 บาทขึ้นไป**

3.3 ปรับสมุดบัญชีธนาคารตัวจริง และเตรียมไปในวันที่ยื่นวีซ่า

รายงานเดินบัญชีเงินฝากออมทรัพย์
Kasikornbank SAVING ACCOUNT STATEMENT

ธนาคารกสิกรไทย KASIKORNBANK

วันที่	ประเภท	คำอธิบาย	ยอดเงินเข้า	ยอดเงินออก	ยอดคงเหลือ	สาขา	สาขา
01-03-21	0100	Transfer Withdraw	1,000.00		412,170.00	1000	1000
01-03-21	1000	Transfer Withdraw	1,000.00		411,170.00	1000	1000
01-03-21	1741	Transfer Deposit	1,130.00		28,423.52	1000	1000
01-03-21	1644	Transfer Deposit	8,130.00		36,553.52	1000	1000
01-03-21	1612	Transfer Deposit	288.00		36,841.52	1000	1000
01-03-21	1741	Transfer Deposit	303.00		37,144.52	1000	1000

รวมยอดคงเหลือ ณ วันที่ 02/06/2022: 378,828.00

รวมยอดคงเหลือ ณ วันที่ 02/06/2022: 378,828.00

ตัวอย่าง Bank Statement ที่ผู้สมัครต้องขอกับธนาคาร

ตัวอย่าง Bank Guarantee ที่ผู้สมัครต้องขอกับธนาคาร

ธนาคารกสิกรไทย KASIKORNBANK

THE CONSUL GENERAL
ประเทศที่ใช้นวีซ่า

To: Whom It May Concern:

This letter serves as bank reference for our customer who applied for a permit with you. We are pleased to give you the following details on our customer's account with us:

- Name of account: **ชื่อ-สกุล กษาณอังกฤกษโฑโรภักดิ์กับนายพรชโรต**
- Name of Managing Director/Authorized person in case of joint account:
- Customer of: **100SIAM Branch**
- Type of account: **Savings Account / Account Number: เลขบัญชีธนาคาร**
- Overdraft on sound necessities:
- Length of time account maintained: **21 Years/ 11 Months**
- Present balance of account as of June 02, 2022 at 09:01 AM:
- Credit balance GSP: **7,517.95**
- Average balance of account for 0 Months / Credit balance low five figure amount
- Name of applicant: **ชื่อ-สกุล กษาณอังกฤกษโฑโรภักดิ์กับนายพรชโรต**
- Note: Considered financially capable of supporting himself throughout his trip in your country.

Sincerely,
KASIKORNBANK PCL

Assistant Branch Manager

(Excl. or for use as of the issuing date - 42/01/13 (03/1)

The certified data herein shall not create an obligation of KBank or a KBank officer.

K-Genies: Genies 02-88888888
www.kasikornbank.com





4

หลักฐานการทำงาน

4.1 สำหรับเจ้าของกิจการ

ต้องมีสำเนาหนังสือรับรองทะเบียนพาณิชย์ สำเนาทะเบียนการค้า หรือ สำเนาจดทะเบียนบริษัท (อายุไม่เกิน 3 เดือน) **ฉบับภาษาไทยและภาษาอังกฤษ**

4.2 สำหรับท่านที่ทำงานบริษัท กรุณาระบุ TO WHOM IT MAY CONCERN แทนการใส่ชื่อของสถานทูต ต้องระบุวันลาให้ครอบคลุมตลอดช่วงการท่องเที่ยว ตำแหน่ง และอัตราเงินเดือนที่ได้รับ (ระยะเวลาของหนังสือรับรองต้องไม่เกิน 1 เดือน)

ต้องมีตราแสดมภ์จากบริษัทและเอกสารต้องระบุเป็นภาษาอังกฤษ

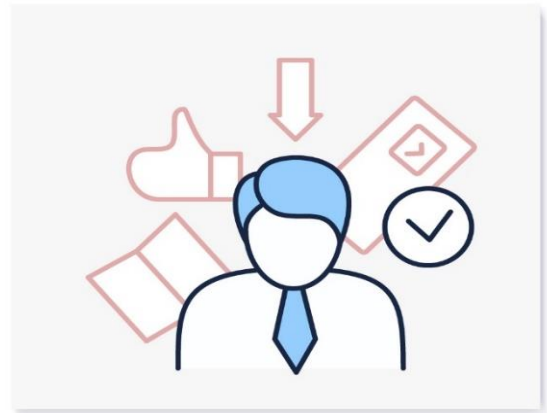
4.3 สำหรับนักเรียน หรือนักศึกษา

ต้องขอหนังสือรับรองจากทางสถาบัน เพื่อแสดงให้เห็นว่าปัจจุบันกำลังอยู่ระหว่างการศึกษา **เอกสารต้องระบุเป็นภาษาอังกฤษ**

5

เอกสารส่วนตัว

- สำเนาทะเบียนบ้าน
- สำเนาบัตรประชาชน
- สูติบัตร(กรณีเด็กอายุต่ำกว่า 18 ปี)
- ทะเบียนสมรส/ทะเบียนหย่า/มรณะบัตร(ถ้ามี)
- ใบเปลี่ยนชื่อ-นามสกุล (ถ้ามีการเปลี่ยน)





6

กรณีเด็กอายุไม่ถึง 18 ปี

- 6.1 สติบัตรฉบับภาษาไทย/อังกฤษ
- 6.2 กรณีเดินทางพร้อมกับบิดา มารดา ต้องยื่นหนังสือรับรองจากสถาบันการศึกษา
- 6.3 กรณีไม่ได้เดินทางพร้อมกับบิดา มารดา หรือเดินทางไปกับบิดา มารดา ท่านใดท่านหนึ่ง จะต้องขอจดหมายยินยอมจากทางอำเภอ โดยที่บิดา หรือมารดา ผู้ไม่ได้เดินทางจะต้องไปยื่นความจำนงเพื่ออนุญาตให้บุตรเดินทางไปต่างประเทศกับอีกท่านหนึ่งได้ ณ ที่ว่าการอำเภอ หรือเขต โดยมีนายอำเภอ หรือผู้อำนวยการเขตลงลายมือชื่อ และลงตราประทับจากราชการอย่างถูกต้องฉบับภาษาไทย/อังกฤษ

ในการยื่นวีซ่าทางสถานทูตจะเก็บหนังสือเดินทาง ไว้จนกว่าจะได้รับการรับอนุมัติผลวีซ่า ไม่สามารถดึงหนังสือเดินทางออกมาใช้ได้ ระยะเวลาในการพิจารณาวีซ่าไม่น้อยกว่า 15 วันทำการ ไม่รวมวันหยุด เสาร์-อาทิตย์ และ วันหยุดนักขัตฤกษ์ และวันหยุดของทางสถานทูต หรือ อาจช้าหรือเร็วกว่ากำหนดขึ้นอยู่กับสถานทูต

***** สถานทูตมีการเปลี่ยนแปลงกฎเกณฑ์ในการยื่นเอกสารตลอดเวลา*****



***** การพิจารณาผล VISA ขึ้นอยู่กับดุลยพินิจของทางสถานทูต ทางบริษัทไม่มีส่วนเกี่ยวข้องกับการพิจารณาใดๆทั้งสิ้น บริษัทเป็นเพียงตัวแทนที่คอยอำนวยความสะดวกในการยื่นวีซ่าเท่านั้น ข้อมูลและเอกสารทุกอย่างต้องเป็นความจริงความบิดเบือน ทางบริษัทขอสงวนสิทธิ์ไม่คืนเงิน**

ในกรณีที่ VISA ไม่ผ่านทุกกรณี ***

***** ในบางประเทศการยื่นวีซ่ากับทางบริษัททัวร์ จะต้องทำการยื่นวีซ่าประเภทหมู่คณะเท่านั้น**

การยื่นหมู่คณะต้องมีจำนวน 10 คนขึ้นไป ซึ่งทางศูนย์รับยื่นจะเป็นผู้กำหนดวันยื่นวีซ่าเท่านั้น ผู้เดินทางไม่สามารถกำหนดวันยื่นได้เอง หากผู้เดินทางไม่สามารถไปยื่นวีซ่าในวันที่ทางศูนย์รับยื่นกำหนดได้ จะมีค่าใช้จ่ายเพิ่มเติม PREMIUM หรือสำหรับการยื่นเดี่ยว เงื่อนไขกรุณาสอบถามกับบริษัททัวร์อีกครั้ง

****ทั้งนี้ ค่าใช้จ่ายที่เกิดขึ้น ผู้เดินทางต้องชำระกับทางศูนย์รับยื่นโดยตรง****





BT-EUR382_QR – มหัตวรรษย์ ยุโรป สเปน ฝรั่งเศส อิตาลี 9D7N

แบบฟอร์มสำหรับกรอกข้อมูลยื่นวีซ่า

1) ข้อมูลเกี่ยวกับหนังสือเดินทางของผู้เดินทาง

ชื่อและนามสกุล _____

ชื่อและนามสกุลเก่า(ถ้ามี) _____

ชื่อและนามสกุล (ระบุเป็นภาษาอังกฤษ) _____

หมายเลขบัตรประจำตัวประชาชน 13 หลัก

--	--	--	--	--	--	--	--	--	--	--	--	--

วัน/เดือน/ปีเกิด ค.ศ. _____ สถานที่เกิด (จังหวัด) _____

2) ข้อมูลของผู้เดินทาง และครอบครัว

ที่อยู่ปัจจุบัน(ที่สามารถติดต่อได้) _____

โทรศัพท์มือถือ _____ E-mail : _____

สถานภาพ : โสด สมรสโดยจดทะเบียนสมรส สมรสไม่ได้จดทะเบียน

หย่า หม้าย

วัน/เดือน/ปี ค.ศ. การเปลี่ยนสถานภาพ(สมรส, หย่า ฯลฯ) _____

ถ้าท่านสมรส โปรดระบุรายละเอียดของคู่สมรส

ชื่อและนามสกุลคู่สมรส (ระบุเป็นภาษาอังกฤษ) _____

วัน/เดือน/ปีเกิด ค.ศ. ของคู่สมรส _____

สถานที่เกิด (จังหวัด) _____





BT-EUR382_QR – มหัตวรรษย์ ยุโรป สเปน ฝรั่งเศส อิตาลี 9D7N

3) ข้อมูลของผู้เดินทางเกี่ยวกับอาชีพ, หรือถ้ากำลังศึกษาอยู่ ให้ลงรายละเอียดของสถานที่ศึกษา และลงรายละเอียดอื่นๆ ลงในช่องว่าง

3.1) ชื่อบริษัทที่ทำงาน, โรงเรียน, มหาวิทยาลัย (ระบุเป็นภาษาอังกฤษ)

3.2) ที่อยู่ของบริษัทที่ทำงาน, โรงเรียน, มหาวิทยาลัย (ระบุเป็นภาษาอังกฤษ)

3.3) งานปัจจุบันทำอาชีพ โปรดระบุตำแหน่ง (ระบุเป็นภาษาอังกฤษ และภาษาไทย)

3.4) เบอร์โทรศัพท์ที่ทำงาน หรือเบอร์โทรศัพท์สถาบันที่ท่านกำลังศึกษาอยู่ _____

4) ข้อมูลเกี่ยวกับการเดินทางไปต่างประเทศ

4.1) ท่านเคยมีวีซ่าเชงเก้นในกลุ่มเชงเก้นภายในระยะเวลา 3 ปี (ถ้ามีโปรดระบุ)

มีวันที่ออกวีซ่า และวันที่หมดอายุวีซ่า ให้ตรวจสอบที่หน้าเชงเก้นที่ท่านเคยเดินทาง

ประเทศ _____ วันที่ออกวีซ่า _____ วันหมดอายุวีซ่า _____

ประเทศ _____ วันที่ออกวีซ่า _____ วันหมดอายุวีซ่า _____

ประเทศ _____ วันที่ออกวีซ่า _____ วันหมดอายุวีซ่า _____

ประเทศ _____ วันที่ออกวีซ่า _____ วันหมดอายุวีซ่า _____

ไม่เคยมีวีซ่าเชงเก้น

4.1.1) ถ้าท่านเคยมีวีซ่าเชงเก้น โปรดระบุวันที่สแกนลายนิ้วมือล่าสุด

(ผู้สมัครสามารถตรวจสอบรายละเอียด วัน เดือน ปี ที่สแกนลายนิ้วมือล่าสุด)
 ได้จากหน้าวีซ่าเชงเก้นล่าสุดที่ท่านเคยเดินทาง)

ประเทศ _____ วันที่สแกนลายนิ้วมือล่าสุด _____

5) ค่าใช้จ่ายในการเดินทาง

ออกค่าใช้จ่ายเอง

มีผู้ออกค่าใช้จ่ายให้ ระบุชื่อ _____ ความสัมพันธ์ _____

