



License No. 11/09706  
 บริษัท แกรนด์เวิลด์ โฮลิเดย์ จำกัด  
 GRANDWORLD HOLIDAY CO., LTD

E-mail : info@grandworldholiday.co.th  
 Website : www.grandworldholiday.co.th

Hotline :  
**064-196-4594**

Grandworld Holiday Grandworld Holiday @grandworldholiday grandworld\_holiday



โปรดดูเงื่อนไขการจองและเงื่อนไขการจอง

PJPNRT22-SL TOKYO FUJI KAMAKURA THEM PARK FULL DAY 5D3N

**5 วัน 3 คืน**

# TOKYO

พักโรงแรม  
ออนเซ็น

เที่ยวเต็ม  
ไม่มีฟรีเดย์

ฟรี ส่วนได้  
ชดเชยภาค  
ถ่ายบูธอีกอันสวยๆ

とうきょう

ถนนโคมาจิโดริ

อ็อนมอล

บิตซูยาท์ลีต

วัดนาริตะ-ซัน

ห้างไอโดบะกันดัม

**Fuji Kamakura Them Park**

ราคา เริ่มต้น **19,999.-**

อาหารมือพิเศษ  
บุฟเฟ่ต์งาปู

Fuji q Highland x Butterbear  
เดินทาง พ.ศ. 69 เป็นต้นไป

PJPNRT22-SL  
Thai Lion Air

การบินตีเดินทาง  
10 ท่านขึ้นไป

น้ำหนักกระเป๋า  
20 กก.

พัก 3 ดาว  
ออนเซ็น 1 คืน

อาหาร  
5 มื้อ

"เที่ยวทุกที่...ก็มีโปร"

โตเกียว-ฟูจิติวไฮแลนด์ ชมวิวฟูจियามา แบบพาราโนมา 360 องศา

**เที่ยวเต็มไม่มีฟรีเดย์ มีไกด์มีรถ พาเที่ยวครบทุก...วัน**

บริการอาหาร 5 มื้อ พักโรงแรม 3 ดาว มีออนเซ็น 1 คืน

พาท่านตะลุยโตเกียว-ที่เที่ยวใหม่คามาคุระ อย่างจุใจ



amazing  
THAILAND  
Always Amazes You



ใบอนุญาตการท่องเที่ยวแห่งประเทศไทย เลขที่ 11/09706  
 e-Commerce No. 010555702594  
 เวลาทำการ จันทร์ - เสาร์ 09:00 - 19:00 น.





License No. 11/09706  
 บริษัท แกรนด์เวิลด์ โฮลิเดย์ จำกัด  
 GRANDWORLD HOLIDAY CO., LTD

E-mail : info@grandworldholiday.co.th  
 Website : www.grandworldholiday.co.th

Hotline :  
 064-196-4594

Facebook: Grandworld Holiday Instagram: grandworld\_holiday



ทราเวลเอเจนซี่ที่เชื่อถือได้

PJPNRT22-SL TOKYO FUJI KAMAKURA THEM PARK FULL DAY 5D3N



โปรแกรมการเดินทาง 5 วัน 3 คืน			ช่วงเวลาเดินทาง : พฤษภาคม 69 เป็นต้นไป
รายละเอียดเที่ยวบิน			
สายการบิน	เลขเที่ยวบิน	สนามบิน	เวลาบิน
<b>Lion air</b>	SL394	ดอนเมือง-นาริตะ (DMK-NRT)	06.20-16.30 (แวะพัก1ชั่วโมง)
<b>Lion air</b>	SL395	นาริตะ-ดอนเมือง (NRT-DMK)	17.30-00.20+1 (แวะพัก1ชั่วโมง)

ข้อมูลของเที่ยวบิน เป็นข้อมูลเบื้องต้น ที่ทางบริษัทฯ ได้ทำการจองไว้กับทางสายการบิน  
 ซึ่งอาจมีการเปลี่ยนแปลงได้ตามเหตุผลของสายการบิน

รายละเอียดโปรแกรมทัวร์					
วันที่	รายการท่องเที่ยว	อาหาร (05 มื้อ)			โรงแรมที่พัก หรือเทียบเท่า
		เช้า	เที่ยง	เย็น	
1	สนามบินดอนเมือง กรุงเทพฯ-สนามบินนาริตะ-โรงแรม นัดหมาย 03.00 น. (ตี 3)	-	-	-	<b>NARITA HOTEL</b> หรือเทียบเท่า ☆☆☆
2	คามาคูระ-พระใหญ่ไดบุทสึ-ท่องเที่ยวตามรอยซิริยัตัง เกาะเอโนชิมะ-ศาลเจ้าสึรุงะโอะกะ ฮะจิมัง ถนนโคมาจิโคริ-ศาลเจ้าเอโนะชิมะ (มื้อพิเศษ: ชาปูฟเฟต์+ออนเซน)	☺	-	☺	<b>FUJI HOTEL</b> หรือเทียบเท่า ☆☆☆
3	พิพิธภัณฑ์แผ่นดินไหว-ช้อปปิ้ง DUTY FREE FUJI Q HIGHLANDXBUTTER BEAR ชมวิว FUJIYAMA TOWER-ช้อปปิ้งชินจูกุ (ที่พักคืนนี้: บริการใส่ชุดยูกะตะฟรี !!!)	☺	☺	-	<b>JUN RESORT HOTEL</b> หรือเทียบเท่า ☆☆☆
4	วัดนาริตะชั้น-มิตซุยเอาท์เลต-อออนมอลล์ สนามบินนาริตะ	☺	-	-	
5	สนามบินดอนเมือง ประเทศไทย	-	-	-	



ใบอนุญาตการท่องเที่ยวแห่งประเทศไทย เลขที่ 11/09706  
 e-Commerce No. 010555702594  
 เวลาทำการ จันทร์ - เสาร์ 09:00 - 19:00 น.





บริษัท แกรนด์เวิลด์ โฮลิเดย์ จำกัด  
GRANDWORLD HOLIDAY CO., LTD

License No. 11/09706

E-mail : info@grandworldholiday.co.th

Hotline :

064-196-4594

Website : www.grandworldholiday.co.th

f Grandworld Holiday

Grandworld Holiday

@grandworldholiday

grandworld\_holiday



กรุณาใช้รหัสการจอง กรุณานำรูปถ่ายบัตร

PJPNRT22-SL TOKYO FUJI KAMAKURA THEM PARK FULL DAY 5D3N

## อัตราค่าบริการ

ช่วงเวลาเดินทาง	ราคาผู้ใหญ่	ราคาเด็ก (2-18 ปี)	ราคาพักเดี่ยว
<b>เดือน พฤษภาคม 2569</b>			
26-30 พฤษภาคม 2569	19,999 บาท	19,999 บาท	6,900 บาท
27-31 พฤษภาคม 2569	19,999 บาท	19,999 บาท	6,900 บาท
28 พฤษภาคม – 01 มิถุนายน 2569	21,999 บาท	21,999 บาท	6,900 บาท
30 พฤษภาคม – 03 มิถุนายน 2569	24,999 บาท	24,999 บาท	6,900 บาท
31 พฤษภาคม – 04 มิถุนายน 2569	24,999 บาท	24,999 บาท	6,900 บาท
<b>เดือน มิถุนายน 2569</b>			
02-06 มิถุนายน 2569	23,999 บาท	23,999 บาท	6,900 บาท
03-07 มิถุนายน 2569	23,999 บาท	23,999 บาท	6,900 บาท
04-08 มิถุนายน 2569	23,999 บาท	23,999 บาท	6,900 บาท
06-10 มิถุนายน 2569	23,999 บาท	23,999 บาท	6,900 บาท
07-11 มิถุนายน 2569	23,999 บาท	23,999 บาท	6,900 บาท
09-13 มิถุนายน 2569	19,999 บาท	19,999 บาท	6,900 บาท
10-14 มิถุนายน 2569	20,999 บาท	20,999 บาท	6,900 บาท
11-15 มิถุนายน 2569	21,999 บาท	21,999 บาท	6,900 บาท
13-17 มิถุนายน 2569	21,999 บาท	21,999 บาท	6,900 บาท
14-18 มิถุนายน 2569	20,999 บาท	20,999 บาท	6,900 บาท
16-20 มิถุนายน 2569	19,999 บาท	19,999 บาท	6,900 บาท
17-21 มิถุนายน 2569	20,999 บาท	20,999 บาท	6,900 บาท
18-22 มิถุนายน 2569	21,999 บาท	21,999 บาท	6,900 บาท
20-24 มิถุนายน 2569	21,999 บาท	21,999 บาท	6,900 บาท
21-25 มิถุนายน 2569	20,999 บาท	20,999 บาท	6,900 บาท
23-27 มิถุนายน 2569	19,999 บาท	19,999 บาท	6,900 บาท
24-28 มิถุนายน 2569	20,999 บาท	20,999 บาท	6,900 บาท
25-29 มิถุนายน 2569	21,999 บาท	21,999 บาท	6,900 บาท
27 มิถุนายน - 01 กรกฎาคม 2569	21,999 บาท	21,999 บาท	6,900 บาท
28 มิถุนายน - 02 กรกฎาคม 2569	20,999 บาท	20,999 บาท	6,900 บาท
30 มิถุนายน - 04 กรกฎาคม 2569	19,999 บาท	19,999 บาท	6,900 บาท
<b>เดือน กรกฎาคม 2569</b>			
01-05 กรกฎาคม 2569	20,999 บาท	20,999 บาท	6,900 บาท
02-06 กรกฎาคม 2569	21,999 บาท	21,999 บาท	6,900 บาท
04-08 กรกฎาคม 2569	21,999 บาท	21,999 บาท	6,900 บาท
05-09 กรกฎาคม 2569	20,999 บาท	20,999 บาท	6,900 บาท
07-11 กรกฎาคม 2569	19,999 บาท	19,999 บาท	6,900 บาท
08-12 กรกฎาคม 2569	20,999 บาท	20,999 บาท	6,900 บาท
09-13 กรกฎาคม 2569	21,999 บาท	21,999 บาท	6,900 บาท
11-15 กรกฎาคม 2569	21,999 บาท	21,999 บาท	6,900 บาท
12-16 กรกฎาคม 2569	20,999 บาท	20,999 บาท	6,900 บาท
14-18 กรกฎาคม 2569	19,999 บาท	19,999 บาท	6,900 บาท
15-19 กรกฎาคม 2569	20,999 บาท	20,999 บาท	6,900 บาท



amazing THAILAND  
Always Amazes You



ใบอนุญาตการท่องเที่ยวแห่งประเทศไทย เลขที่ 11/09706  
e-Commerce No. 010555702594  
เวลาทำการ จันทร์ - เสาร์ 09:00 - 19:00 น.





License No. 11/09706  
**บริษัท แกรนด์เวิลด์ โฮลิเดย์ จำกัด**  
**GRANDWORLD HOLIDAY CO., LTD**

E-mail : [info@grandworldholiday.co.th](mailto:info@grandworldholiday.co.th)

Hotline :

**064-196-4594**

Website : [www.grandworldholiday.co.th](http://www.grandworldholiday.co.th)

[f Grandworld Holiday](#)

[G Grandworld Holiday](#)

[@grandworldholiday](#)

[grandworld\\_holiday](#)



กรุณาอย่ากดปุ่มนี้โดยไม่ได้รับอนุญาต

**PJPNRT22-SL TOKYO FUJI KAMAKURA THEM PARK FULL DAY 5D3N**

<b>16-20 กรกฎาคม 2569</b>	<b>21,999 บาท</b>	<b>21,999 บาท</b>	<b>6,900 บาท</b>
<b>18-22 กรกฎาคม 2569</b>	<b>21,999 บาท</b>	<b>21,999 บาท</b>	<b>6,900 บาท</b>
<b>19-23 กรกฎาคม 2569</b>	<b>20,999 บาท</b>	<b>20,999 บาท</b>	<b>6,900 บาท</b>
<b>21-25 กรกฎาคม 2569</b>	<b>19,999 บาท</b>	<b>19,999 บาท</b>	<b>6,900 บาท</b>
<b>22-26 กรกฎาคม 2569</b>	<b>20,999 บาท</b>	<b>20,999 บาท</b>	<b>6,900 บาท</b>
<b>23-27 กรกฎาคม 2569</b>	<b>23,999 บาท</b>	<b>23,999 บาท</b>	<b>6,900 บาท</b>
<b>25-29 กรกฎาคม 2569</b>	<b>24,999 บาท</b>	<b>24,999 บาท</b>	<b>6,900 บาท</b>
<b>26-30 กรกฎาคม 2569</b>	<b>24,999 บาท</b>	<b>24,999 บาท</b>	<b>6,900 บาท</b>
<b>28 กรกฎาคม - 01 สิงหาคม 2569</b>	<b>24,999 บาท</b>	<b>24,999 บาท</b>	<b>6,900 บาท</b>
<b>29 กรกฎาคม - 02 สิงหาคม 2569</b>	<b>24,999 บาท</b>	<b>24,999 บาท</b>	<b>6,900 บาท</b>
<b>30 กรกฎาคม - 03 สิงหาคม 2569</b>	<b>24,999 บาท</b>	<b>24,999 บาท</b>	<b>6,900 บาท</b>
<b>เดือน สิงหาคม 2569</b>			
<b>01-05 สิงหาคม 2569</b>	<b>23,999 บาท</b>	<b>23,999 บาท</b>	<b>6,900 บาท</b>
<b>02-06 สิงหาคม 2569</b>	<b>23,999 บาท</b>	<b>23,999 บาท</b>	<b>6,900 บาท</b>
<b>04-08 สิงหาคม 2569</b>	<b>19,999 บาท</b>	<b>19,999 บาท</b>	<b>6,900 บาท</b>
<b>05-09 สิงหาคม 2569</b>	<b>20,999 บาท</b>	<b>20,999 บาท</b>	<b>6,900 บาท</b>
<b>06-10 สิงหาคม 2569</b>	<b>21,999 บาท</b>	<b>21,999 บาท</b>	<b>6,900 บาท</b>
<b>08-12 สิงหาคม 2569</b>	<b>21,999 บาท</b>	<b>21,999 บาท</b>	<b>6,900 บาท</b>
<b>09-13 สิงหาคม 2569</b>	<b>23,999 บาท</b>	<b>23,999 บาท</b>	<b>6,900 บาท</b>
<b>11-15 สิงหาคม 2569</b>	<b>23,999 บาท</b>	<b>23,999 บาท</b>	<b>6,900 บาท</b>
<b>12-16 สิงหาคม 2569</b>	<b>23,999 บาท</b>	<b>23,999 บาท</b>	<b>6,900 บาท</b>
<b>13-17 สิงหาคม 2569</b>	<b>23,999 บาท</b>	<b>23,999 บาท</b>	<b>6,900 บาท</b>
<b>15-19 สิงหาคม 2569</b>	<b>23,999 บาท</b>	<b>23,999 บาท</b>	<b>6,900 บาท</b>
<b>16-20 สิงหาคม 2569</b>	<b>23,999 บาท</b>	<b>23,999 บาท</b>	<b>6,900 บาท</b>
<b>18-22 สิงหาคม 2569</b>	<b>19,999 บาท</b>	<b>19,999 บาท</b>	<b>6,900 บาท</b>
<b>19-23 สิงหาคม 2569</b>	<b>20,999 บาท</b>	<b>20,999 บาท</b>	<b>6,900 บาท</b>
<b>20-24 สิงหาคม 2569</b>	<b>21,999 บาท</b>	<b>21,999 บาท</b>	<b>6,900 บาท</b>
<b>22-26 สิงหาคม 2569</b>	<b>21,999 บาท</b>	<b>21,999 บาท</b>	<b>6,900 บาท</b>
<b>23-27 สิงหาคม 2569</b>	<b>20,999 บาท</b>	<b>20,999 บาท</b>	<b>6,900 บาท</b>
<b>25-29 สิงหาคม 2569</b>	<b>19,999 บาท</b>	<b>19,999 บาท</b>	<b>6,900 บาท</b>
<b>26-30 สิงหาคม 2569</b>	<b>20,999 บาท</b>	<b>20,999 บาท</b>	<b>6,900 บาท</b>
<b>27-31 สิงหาคม 2569</b>	<b>21,999 บาท</b>	<b>21,999 บาท</b>	<b>6,900 บาท</b>
<b>29 สิงหาคม - 02 กันยายน 2569</b>	<b>21,999 บาท</b>	<b>21,999 บาท</b>	<b>6,900 บาท</b>
<b>30 สิงหาคม - 03 กันยายน 2569</b>	<b>20,999 บาท</b>	<b>20,999 บาท</b>	<b>6,900 บาท</b>
<b>เดือน กันยายน 2569</b>			
<b>01-05 กันยายน 2569</b>	<b>19,999 บาท</b>	<b>19,999 บาท</b>	<b>6,900 บาท</b>
<b>02-06 กันยายน 2569</b>	<b>20,999 บาท</b>	<b>20,999 บาท</b>	<b>6,900 บาท</b>
<b>03-07 กันยายน 2569</b>	<b>21,999 บาท</b>	<b>21,999 บาท</b>	<b>6,900 บาท</b>
<b>05-09 กันยายน 2569</b>	<b>21,999 บาท</b>	<b>21,999 บาท</b>	<b>6,900 บาท</b>
<b>06-10 กันยายน 2569</b>	<b>20,999 บาท</b>	<b>20,999 บาท</b>	<b>6,900 บาท</b>
<b>08-12 กันยายน 2569</b>	<b>19,999 บาท</b>	<b>19,999 บาท</b>	<b>6,900 บาท</b>
<b>09-13 กันยายน 2569</b>	<b>20,999 บาท</b>	<b>20,999 บาท</b>	<b>6,900 บาท</b>
<b>10-14 กันยายน 2569</b>	<b>21,999 บาท</b>	<b>21,999 บาท</b>	<b>6,900 บาท</b>



ใบอนุญาตการท่องเที่ยวแห่งประเทศไทย เลขที่ 11/09706  
 e-Commerce No. 010555702594  
 เวลาทำการ จันทร์ - เสาร์ 09:00 - 19:00 น.





PJPNRT22-SL TOKYO FUJI KAMAKURA THEM PARK FULL DAY 5D3N

12-16 กันยายน 2569	21,999 บาท	21,999 บาท	6,900 บาท
13-17 กันยายน 2569	20,999 บาท	20,999 บาท	6,900 บาท
15-19 กันยายน 2569	19,999 บาท	19,999 บาท	6,900 บาท
16-20 กันยายน 2569	20,999 บาท	20,999 บาท	6,900 บาท
17-21 กันยายน 2569	21,999 บาท	21,999 บาท	6,900 บาท
19-23 กันยายน 2569	21,999 บาท	21,999 บาท	6,900 บาท
20-24 กันยายน 2569	20,999 บาท	20,999 บาท	6,900 บาท
22-26 กันยายน 2569	19,999 บาท	19,999 บาท	6,900 บาท
23-27 กันยายน 2569	20,999 บาท	20,999 บาท	6,900 บาท
24-28 กันยายน 2569	21,999 บาท	21,999 บาท	6,900 บาท
26-30 กันยายน 2569	21,999 บาท	21,999 บาท	6,900 บาท
27 กันยายน - 01 ตุลาคม 2569	21,999 บาท	21,999 บาท	6,900 บาท
29 กันยายน - 03 ตุลาคม 2569	21,999 บาท	21,999 บาท	6,900 บาท
30 กันยายน - 04 ตุลาคม 2569	21,999 บาท	21,999 บาท	6,900 บาท

ราคาเด็กอายุไม่ถึง 2 ปี ณ วันเดินทาง (Infant) ท่านละ 10,000 บาท (ไม่มีที่นั่งบนเครื่องบิน)

- กรณีถือหนังสือเดินทางต่างชาติดบริษัทฯ ขอสงวนสิทธิ์เก็บค่าธรรมเนียมเพิ่มเติม **ท่านละ 5,000 บาท**
- ขอสงวนสิทธิ์ในการเก็บค่าวีซ่าเพิ่มเติม หากมีการประกาศยกเลิกฟรีวีซ่าสำหรับพาสปอร์ตไทย
- กรณีต้องการจอยแลนด (ไม่ใช่ตัวเครื่องบิน) **หักออกจากราคาทัวร์เต็มท่านละ 5,000 บาท**
- เนื่องจากโปรแกรมทัวร์เป็นช่วงคาบเกี่ยวกับฤดูหนาว การเข้าชมความงามของหิมะธรรมชาติ ขึ้นอยู่กับสภาพอากาศของวันนั้นๆ \*\* กรณีเกิดเหตุหิมะตกหนักเป็นจำนวนมากจนมีการประกาศหรือสั่งปิดสถานที่ท่องเที่ยวฉุกเฉิน จนไม่สามารถเดินทางไปได้ ทางบริษัท ขอสงวนสิทธิ์ปรับโปรแกรมตามความเหมาะสมโดยคำนึงถึงความปลอดภัยเป็นหลักและไม่ต้องแจ้งให้ท่านทราบล่วงหน้าทุกกรณี \*\*
- รับเฉพาะผู้มีวัตถุประสงค์เพื่อการท่องเที่ยวเท่านั้น ค่าทัวร์ที่ชำระมานั้น เป็นการชำระจ่ายแบบขาด และทางผู้จัดได้ชำระให้กับสายการบินและสถานที่ต่างๆ ก่อนออกเดินทาง หากท่านไม่ได้ร่วมเดินทางหรือใช้บริการตามรายการไม่ว่าด้วยสาเหตุใด หรือได้รับการปฏิเสธการเข้าหรือออกนอกเมืองจากประเทศในรายการ (ประเทศไทยและประเทศญี่ปุ่น) ทางผู้จัดขอสงวนสิทธิ์การคืนเงินสดส่วนใดๆ รวมทั้งค่าตัวเครื่องบินให้แก่ท่าน

**ราคาทัวร์ ไม่รวมค่าทิปคนขับรถและไกด์ท้องถิ่นตามธรรมเนียม**  
(ชำระทุกท่าน ยกเว้น ทารกอายุไม่เกิน 2 ปี ยกเว้นให้)  
ขอสงวนสิทธิ์เก็บค่าทิปไกด์และคนขับรถท้องถิ่น ณ สนามบินในวันเช็คอิน  
**ท่านละ 2,000 บาท/ทริป/ท่าน**





PJPNRT22-SL TOKYO FUJI KAMAKURA THEM PARK FULL DAY 5D3N

**DAY 1** สนามบินคอนเมือง-สนามบินนาริตะ (แวะพักได้วัน 1 ชั่วโมง)

**03.00 น.** คณะพร้อมกัน ณ **สนามบินคอนเมือง** มีเจ้าหน้าที่คอยดูแลบริการเพื่อคอยอำนวยความสะดวกในการเช็คอิน เพื่อเดินทางไปยังประเทศญี่ปุ่น

สังเกตป้ายนี้



**คณะพร้อมกันที่สนามบิน**

**สนามบินคอนเมือง**

อาคาร ผู้โดยสารขาออก เคาน์เตอร์ **Thai Lion air**

**Thai Lion air**

เที่ยวบิน	เวลาออก	เวลาถึง
SL394	06.20	11.10
DMK สนามบินคอนเมือง		
<b>แวะพัก 1 ชั่วโมง</b>		
เที่ยวบิน	เวลาออก	เวลาถึง
SL394	12.10	16.30
TPE สนามบินเกาหลี		
<b>NRT</b> สนามบินนาริตะ		

น้ำหนักกระเป๋า

**20**  
KG

กระเป๋าขึ้นเครื่อง

**7**  
KG

**แวะพัก 1 ชั่วโมง** ทุกท่านต้องเดินลงจากเครื่องบิน เนื่องจากเป็นกฎของสายการบิน ไม่ต้องเสียเวลาเช็คอินใหม่ ไม่ต้องโหลดกระเป๋าใหม่ ท่านเดินตามทางที่จัดให้ระยะทางเพียง 650 เมตรเท่านั้น

เนื่องจากตัวเครื่องบินของคณะเป็นตัวสุ่มระบบ Random ไม่สามารถเลือกที่นั่งได้ ที่นั่งอาจจะไม่ได้นั่งติดกัน และไม่สามารถเลือกช่วงที่นั่งบนเครื่องบินได้ในคณะ ซึ่งเป็นไปตามเงื่อนไขของสายการบิน ขอภัยในความไม่สะดวก



**\*\* สำคัญมาก !! ประเทศญี่ปุ่นไม่อนุญาตให้นำอาหารสด จำพวก เนื้อสัตว์ พืช ผัก ผลไม้ เข้าประเทศ หากฝ่าฝืนมีโทษปรับและจับ \*\***

คำเตือน: กัญชา-กัญชง และยาเสพติดทุกชนิด เป็นสิ่งผิดกฎหมายในประเทศญี่ปุ่น โดยหากมีไว้ในครอบครอง เพื่อนำเข้าและส่งออก มีโทษจำคุกไม่เกิน 7 ปี ปรณมีไว้ในครอบครองเพื่อจำหน่าย มีโทษจำคุกไม่เกิน 10 ปี และปรับไม่เกิน 3 ล้านเยน

**เย็น** อิสระอาหารเย็นตามอัธยาศัย มีหัวหน้าทัวร์คอยแนะนำให้กับทุกท่าน

**ที่พักคืนนี้** **NARITA HOTEL** หรือเทียบเท่าระดับ 3 ดาว ☆☆☆





PJPNRT22-SL TOKYO FUJI KAMAKURA THEM PARK FULL DAY 5D3N

## DAY 2 เมืองคามาคุระ-พระใหญ่ไดบุตสึ-ท่องเที่ยวตามรอยชิริย์ดั่ง เกาะเอโนชิมะ-ศาลเจ้าสิริงะโอะกะ สะจิมัง-ถนนโคมาจิโดริ ศาลเจ้าเอโนะชิมะ (มือพิเศษ: ชาบูบุฟเฟ่ต์+ออนเซน)

### เช้า รับประทานอาหารเช้า ณ ห้องอาหารโรงแรม

นำท่านเดินทางสู่ เมืองคามาคุระ เป็นเมืองที่ตั้งอยู่ในจังหวัดคานางาวะของญี่ปุ่น มีชื่อเสียงในด้านประวัติศาสตร์และวัฒนธรรมที่หลากหลาย เมืองนี้เคยเป็นศูนย์กลางการปกครองในยุคคามาคุระ (ค.ศ. 1185-1333) นอกจากนี้ คามาคุระยังมีวัดและศาลเจ้ามากมายที่ให้ความรู้สึกสงบและสวยงามเมืองนี้ยังอยู่ใกล้ชายหาดและมีทัศนียภาพที่งดงาม ทำให้เป็นสถานที่ท่องเที่ยวยอดนิยมสำหรับผู้ที่ต้องการสัมผัสทั้งประวัติศาสตร์และธรรมชาติ พระใหญ่ไดบุตสึ เป็นพระพุทธรูปทองสัมฤทธิ์ขนาดใหญ่ตั้งอยู่ที่วัดโคโตะคุในเมืองคามาคุระ ประเทศญี่ปุ่น พระพุทธรูปนี้มีความสูงประมาณ 13.35 เมตร และมีน้ำหนักประมาณ 93 ตัน สร้างขึ้นในช่วงศตวรรษที่ 13 เป็นหนึ่งในสัญลักษณ์ที่สำคัญของเมืองคามาคุระ และมักเป็นจุดหมายปลายทางยอดนิยมของนักท่องเที่ยว พระใหญ่ไดบุตสึมีความโดดเด่นด้วยการตั้งอยู่กลางแจ้ง ท่ามกลางธรรมชาติที่งดงาม ทำให้ผู้มาเยือนได้สัมผัสถึงความสงบและความยิ่งใหญ่ของศาสนาพุทธในญี่ปุ่น (ราคาทัวร์ไม่รวมค่าเข้าชมประมาณ 500-600 เยน)





License No. 11/09706  
**บริษัท แกรนด์เวิลด์ โฮลิเดย์ จำกัด**  
**GRANDWORLD HOLIDAY CO., LTD**

E-mail : [info@grandworldholiday.co.th](mailto:info@grandworldholiday.co.th)

Website : [www.grandworldholiday.co.th](http://www.grandworldholiday.co.th)

Hotline :

**064-196-4594**

f Grandworld Holiday

u Grandworld Holiday

@grandworldholiday

grandworld\_holiday



ที่มาข้อมูลต่างๆ กรุณาดูจนครบถ้วน

PJPNRT22-SL TOKYO FUJI KAMAKURA THEM PARK FULL DAY 5D3N

**นำทุกท่านท่องเที่ยวตามรอยซีรี่ย์ดัง** เดินทางสู่ **เกาะเอโนชิมะ** บนเกาะแห่งนี้จะมี รถไฟสีเขียว-เหลืองสุดคลาสสิก เป็นเส้นทางรถไฟที่มีความสวยงามและบรรยากาศโรแมนติก เหมาะสำหรับ การเดินทางชมธรรมชาติและวัฒนธรรมท้องถิ่น เส้นทางนี้เชื่อมต่อระหว่างเมืองคามาคุระกับชานเมืองอื่นๆ เส้นทางรถไฟผ่านทิวทัศน์ที่สวยงามของชายฝั่งทะเลและภูเขา ซึ่งสามารถมองเห็นวิวที่งดงามได้จากหน้าต่างรถไฟ **(ราคาทัวร์ไม่รวมค่านั่งรถไฟ)**



**นำทุกท่านเดินทางสู่ ศาลเจ้าสิรุงะโอะกะ ฮะจิมัง** เป็นศาลเจ้าที่สำคัญในเมืองคามาคุระ ก่อตั้งขึ้นในปี 1063 โดยมีนาโมโตะ โนะ โยริโยชิ เพื่อเป็นการบูชาท่านเทพเจ้าฮะจิมัง ซึ่งเป็นเทพเจ้าแห่งสงครามและการปกป้องศักดิ์สิทธิ์ ศาลเจ้านี้มีความสำคัญทางประวัติศาสตร์และวัฒนธรรม เนื่องจากเป็นศูนย์กลางทางจิตวิญญาณของเมืองคามาคุระ ภายในศาลเจ้ามีสถาปัตยกรรมที่งดงามนอกจากนี้ยังมีบันไดหินที่นำไปสู่ศาลเจ้าหลัก ซึ่งผู้มาเยือนสามารถสัมผัสถึงความสงบและความงดงามของธรรมชาติ



**Tsurugaoka Hachimangu**



amazing THAILAND  
 Always Amazes You



ใบอนุญาตการท่องเที่ยวแห่งประเทศไทย เลขที่ 11/09706  
 e-Commerce No. 010555702594  
 เวลาทำการ จันทร์ - เสาร์ 09:00 - 19:00 น.





PJPNRT22-SL TOKYO FUJI KAMAKURA THEM PARK FULL DAY 5D3N

**กลางวัน อีสิระรับประทานอาหารกลางวัน มีไกด์แนะนำร้านอาหารให้กับทุกท่าน**

**นำทุกท่านเดินทางสู่ ถนนโคมาจิโดริ** เป็นถนนสายสำคัญในเมืองคามาคุระ เป็นที่รู้จักในฐานะถนนช้อปปิ้งที่มีความยาวประมาณ 360 เมตร เต็มไปด้วยร้านค้าและร้านอาหารหลากหลายชนิดที่ดึงดูดนักท่องเที่ยวและคนท้องถิ่นให้มาเยี่ยมชม สถานที่นี้มีบรรยากาศที่ผสมผสานระหว่างความทันสมัยและวัฒนธรรมดั้งเดิม ทุกคนสามารถพบร้านค้าที่ขายสินค้าท้องถิ่น ของที่ระลึก และขนมหวานพื้นเมืองต่าง ๆ ถนนโคมาจิโดริยังเป็นที่ตั้งของร้านอาหารที่มีเมนูอาหารญี่ปุ่นดั้งเดิม รวมถึงคาเฟ่ที่มีบรรยากาศสบาย ๆ



**Komachi dori Street**

**นำทุกท่านเดินทางสู่ ศาลเจ้าเอโนะชิมะ** เป็นสถานที่สำคัญทางศาสนา ตั้งอยู่บนเกาะ ศาลเจ้าแห่งนี้มีความสำคัญทางประวัติศาสตร์และวัฒนธรรม โดยมีความเชื่อกันว่าเป็นที่สถิตของเทพเจ้าเบนไซเท็น ผู้ปกป้องรักษาและให้พรด้านศิลปะและการแสดง ตัวศาลเจ้าตั้งอยู่ในพื้นที่ที่งดงาม มีบรรยากาศเงียบสงบและมีวิวทิวทัศน์ที่งดงามของทะเลสวยงาม



**Enoshima Jinja**

**เย็น รับประทานอาหารเย็น ณ ภัตตาคาร+บุฟเฟ่ต์ชาบู**  
**ที่พักคืนนี้ HOTEL FUJI หรือเทียบเท่าระดับ 3 ดาว (ONSEN) ☆☆☆**





PJPNRT22-SL TOKYO FUJI KAMAKURA THEM PARK FULL DAY 5D3N

## DAY 3 พิพิธภัณฑณ์แผ่นดินไหว DUTY FREE -FUJI Q HIGHLAND-ชมวิว FUJIYAMA TOWER-ช้อปปิ้งชินจูกุ

**เช้า**      **รับประทานอาหารเช้า ณ ห้องอาหารโรงแรม**

นำท่านเยี่ยมชม **พิพิธภัณฑณ์แผ่นดินไหว (EARTH QUAKE MUSEUM)** ที่จำลองเรื่องราวของภูเขาไฟฟูจิและให้ท่านได้สัมผัสกับบรรยากาศของ การจำลองเรื่องราวเกี่ยวกับแผ่นดินไหวที่เกิดขึ้นในประเทศญี่ปุ่น จากนั้นอิสระให้ท่านได้เลือกซื้อของที่ระลึกที่ **DUTY FREE** ตามอัธยาศัย



นำท่านเดินทางสู่ สวนสนุกฟูจิคิว ไฮแลนด์ เป็นสวนสนุกที่ตั้งอยู่ใกล้ภูเขาไฟฟูจิในจังหวัดยามานาชิ ประเทศญี่ปุ่น สวนสนุกแห่งนี้มีชื่อเสียงในเรื่องของเครื่องเล่นที่หวาดเสียวและท้าทาย สวนสนุกที่ตั้งอยู่ในเมือง ฟูจิโยซิดะ จังหวัดยะมะนะชิมิเครื่องเล่น หวาดเสียวติดอันดับโลกและมีภูเขาฟูจิเป็นฉากหลังสวยงาม **ช่วงวันที่ 10 มกราคม 2026 – 10 กรกฎาคม 2026** ทางสวนสนุก ฟูจิคิวไฮแลนด์ ได้ร่วมมือกับ บัตเตอร์แบร์ ทุกท่านจะได้พบกับความน่ารักของหมีเนย มีเครื่องเล่นที่ สุดน่ารัก ภายใต้ชื่อว่า **PAR-TEA-CUP (ไม่รวมค่ากิจกรรม ท่านละ 1000 เยน/ท่าน)** ให้ทุกท่านจะได้สนุกสนานและเพลิดเพลินไปกับ แสง สี เสียง โดยเป็นตรีมของ บัตเตอร์แบร์



**กลางวัน**      **รับประทานอาหารกลางวัน ณ ภัตตาคาร**





PJPNRT22-SL TOKYO FUJI KAMAKURA THEM PARK FULL DAY 5D3N

นำท่านสู่ **ย่านช้อปปิ้งชินจูกุ** ให้ท่านอิสระและเพลิดเพลินกับการช้อปปิ้งสินค้ามากมายและ  
 เครื่องใช้ ไฟฟ้า กล้องถ่ายรูปดิจิตอล นาฬิกา เครื่องเล่นเกมส์ หรือสินค้าที่จะเอาใจคุณผู้หญิงด้วย  
 กระเป๋า รองเท้า เสื้อผ้า แบรินด์เนม เสื้อผ้าแฟชั่นสำหรับวัยรุ่น เครื่องสำอางยี่ห้อดังของญี่ปุ่นไม่  
 ว่าจะเป็น KOSE, KANEBO, SKII, SHISEDO และอื่นๆ อีกมากมาย



**เย็น** อิสระอาหารเย็นตามอัธยาศัย มีหัวหน้าทัวร์คอยแนะนำให้กับทุกท่าน  
**ที่พักคืนนี้** JUN RESORT HOTELหรือเทียบเท่าระดับ 3 ดาว (ทางโรงแรมมีบริการใส่ชุดยูเกะตะฟรี)

**DAY 4** วัดนาริตะซัน-มิตซุยเจ้าท์เลต-อออนมอลล์-สนามบินนาริตะ

**เช้า** รับประทานอาหารเช้า ณ ห้องอาหารโรงแรม

จากนั้นนำท่านเดินทางสู่ **วัดนาริตะซันชินโซจิ** ตั้งอยู่ในเมืองนาริตะ จังหวัดชิบะ วัดแห่งนี้มีรูป  
 เศียรขององค์ฟูโดเมียวโอะ ที่มีชื่อเรียกขานกันมาตั้งแต่สมัยโบราณว่า "นาริตะฟูโด" ประดิษฐาน  
 เป็นองค์พระประธาน ให้ท่านขอพรตามอัธยาศัย





PJPNRT22-SL TOKYO FUJI KAMAKURA THEM PARK FULL DAY 5D3N

**จากนั้นนำท่านเดินทางสู่ มิทซุยเอาท์เลต คิซาราสึ** เป็นศูนย์การค้าที่ตั้งอยู่ในเมืองคิซาราสึ จังหวัดชิบะ ประเทศญี่ปุ่น ที่นี่มีร้านค้าแบรนด์ดังมากมายที่จำหน่ายสินค้าในราคาลดพิเศษ นอกจากนี้จะมีเสื้อผ้าและสินค้าหลากหลายให้เลือกซื้อแล้ว เอาท์เลตยังมีร้านอาหารและคาเฟ่ให้บริการ ทำให้เป็นสถานที่ยอดนิยมสำหรับนักช้อปปิ้งและนักท่องเที่ยวที่ต้องการผ่อนคลายและเพลิดเพลินกับการช้อปปิ้งในบรรยากาศที่สะดวกสบาย



**นำท่านเดินทางสู่ AEON TOWN SHOPPING MALL** ท่านสามารถอิสระซื้อสินค้าทั่วไปของญี่ปุ่น เช่น ขนม, อาหารว่าง, ของเล่น, กระเป๋า, รองเท้า, เสื้อผ้า รวมถึงร้านร้อยเยน



**กลางวันและเย็น อิสระอาหารกลางวันและเย็นตามอัธยาศัย มีหัวหน้าทัวร์คอยแนะนำให้กับทุกท่าน**

**ถึงเวลาอันสมควร นำทุกท่านเดินทางกลับสู่สนามบินนาริตะ**





PJPNRT22-SL TOKYO FUJI KAMAKURA THEM PARK FULL DAY 5D3N

**สายการบิน | AIRLINE**

น้ำหนักกระเป๋า

**20**

KG

กระเป๋าขึ้นเครื่อง

**7**

KG

เที่ยวบิน	เวลาออก	เวลาถึง	เที่ยวบิน	เวลาออก	เวลาถึง
SL395	17.30	19.55	SL395	20.55	00.20+1

**NRT**

สนามบิน  
นาริตะ

→

**TPE**

สนามบิน  
เถาหยวน

→

**TPE**

สนามบิน  
เถาหยวน

→

**DMK**

สนามบิน  
ดอนเมือง

แวะพัก 1 ชั่วโมง ทุกท่านต้องเดินลงจากเครื่อง เนื่องจากเป็นกฎของสายการบิน ไม่เสียเวลาเช็คอินใหม่ ไม่ต้องโหลดกระเป๋าใหม่ เดินวนเพียง 650 เมตรเท่านั้น

**\*\* ค่าทัวร์ไม่รวมค่าอาหารบนเครื่อง บนเครื่องมีจำหน่ายเพิ่มเติม \*\***  
 เนื่องจากตัวเครื่องบินของคณะเป็นตัวกรุ๊ประบบ Random ไม่สามารถเลือกที่นั่งได้ ที่นั่งอาจจะไม่ได้นั่งติดกัน และไม่สามารถเลือกช่วงที่นั่งบนเครื่องบินได้ในคณะ ซึ่งเป็นไปตามเงื่อนไขของสายการบิน ขอภัยในความไม่สะดวก

**DAY 5**    **สนามบินดอนเมือง กรุงเทพฯ**

**00.20 น.**    เดินทางถึง**สนามบินดอนเมืองประเทศไทย** โดยสวัสดิภาพ





License No. 11/09706  
**บริษัท แกรนด์เวิลด์ โฮลิเดย์ จำกัด**  
**GRANDWORLD HOLIDAY CO., LTD**

E-mail : [info@grandworldholiday.co.th](mailto:info@grandworldholiday.co.th)  
 Website : [www.grandworldholiday.co.th](http://www.grandworldholiday.co.th)

Hotline :  
**064-196-4594**

Grandworld Holiday Grandworld Holiday @grandworldholiday grandworld\_holiday



พร้อมใบจองฉบับจริง กรุณาสอบถามบริษัทฯ

PJPNRT22-SL TOKYO FUJI KAMAKURA THEM PARK FULL DAY 5D3N

**หมายเหตุ** เวลาในการเดินทางอาจมีการเปลี่ยนแปลงได้ ขึ้นอยู่กับกรมท่า และสภาพอากาศ หากท่านมีความจำเป็นจะต้องซื้อตั๋วเครื่องบินภายในประเทศ เพื่อบินไปและกลับจากกรุงเทพฯ กรุณาสอบถามเที่ยวบินเพื่อยืนยันกับทางเจ้าหน้าที่ก่อนทำการจองและขอความกรุณาให้ท่านซื้อตั๋วเครื่องบินประเภทที่สามารถเลื่อนวันและเวลาเดินทางได้ อันเนื่องมาจากหากเกิดความผิดพลาดจากทางสายการบิน ไม่ว่าจะเป็นการยกเลิกเที่ยวบิน การล่าช้าของสายการบิน การยุบเที่ยวบินรวมกัน ตารางการเดินทางมีการเปลี่ยนแปลง ซึ่ง สายการบินพิจารณาสถานการณ์แล้วพบว่าอยู่เหนือการควบคุมของทางสายการบิน หรือจะเป็นเหตุผลเชิงพาณิชย์ หรือเป็นเหตุผลด้านความปลอดภัย ดังนั้นเหตุผลเหล่านี้ อยู่เหนือการควบคุมของบริษัทฯ บริษัทฯ ขอสงวนสิทธิ์ที่จะไม่รับผิดชอบและไม่คืนค่าใช้จ่ายใดๆ ทั้งสิ้น **อนึ่ง บริษัทฯ จะคอนเฟิร์มกรุ๊ป ประมาณ 5-7 วันก่อนเดินทาง ขอภัยในความไม่สะดวก**

**\*\* ตามกฎหมายของประเทศญี่ปุ่น สามารถให้บริการรถบัสสูงสุดวันละไม่เกิน 10 ชั่วโมง กรณีที่คนขับรถไม่ได้พักโรงแรมเดียวกับกรุ๊ปทัวร์ หรือ คนขับรถต้องนำรถส่งกลับบริษัทฯ จะสามารถให้บริการกรุ๊ปทัวร์ในวันนั้นๆ ได้สูงสุด 10 ชั่วโมง เท่านั้น เพื่อเป็นการเผื่อเวลาให้คนขับรถถึงที่หมายปลายทางนั้นๆ แล้วเวลารวมทั้งสิ้นไม่เกินเวลา 10 ชม. ตามที่กฎหมายกำหนดบังคับ**

**อัตรานี้ ยังไม่รวมค่าทิปคนขับรถ ไกด์ท้องถิ่นตามธรรมเนียม (ชำระทุกท่านยกเว้น ทารกอายุไม่เกิน 2 ปี)  
 ขอเก็บค่าทิปไกด์และคนขับรถ ท่านละ 2,000 บาท ต่อท่าน/ทริป  
 ณ สนามบินในวันเช็คอิน**



**ขอขอบพระคุณลูกค้าทุกท่านที่ใช้บริการ  
 สำคัญ การอ่านเงื่อนไขแนบท้ายโดยละเอียด**

**เพื่อประโยชน์สูงสุดของลูกค้าทุกท่าน หากชำระเงินแล้ว**  
 ทางบริษัทฯ จะถือว่าท่านยอมรับเงื่อนไขแล้วและไม่สามารถเปลี่ยนแปลงเงื่อนไขได้  
**รายการทัวร์สามารถสลับ ปรับเปลี่ยนหรืองดไปบางรายการได้ตามความเหมาะสม โดยไม่ต้องแจ้งให้ทราบล่วงหน้า**  
 อันเนื่องมาจากสภาพอากาศ เหตุการณ์ทางธรรมชาติ เหตุการณ์เมือง สถานการณ์จราจร สนามบิน หรือเหตุสุดวิสัยต่างๆ ทั้งนี้อาจถึงความปลอดภัย ความเป็นไปได้ และผลประโยชน์ของผู้เดินทางเป็นสำคัญ  
 ทางผู้เดินทางจะไม่ฟ้องร้องใดๆ อันเนื่องมาจากได้รับทราบเงื่อนไขก่อนเดินทางแล้ว  
 บริษัทฯ ขอสงวนสิทธิ์เริ่มและจบการให้บริการที่ สนามบินต้นทางขาไปเท่านั้น

**กรณีผู้เดินทางมาจากต่างจังหวัด หรือต่างประเทศ และจะทำการสำรองตั๋วเครื่องบินหรือยานพาหนะอื่นๆ เพื่อใช้ในการเดินทางไปและกลับ ณ สนามบิน ทางบริษัทฯ จะไม่รับผิดชอบค่าใช้จ่ายเนื่องจาก เป็นค่าใช้จ่ายที่นอกเหนือจากโปรแกรมทัวร์**



ใบอนุญาตการท่องเที่ยวแห่งประเทศไทย เลขที่ 11/09706  
 e-Commerce No. 010555702594  
 เวลาทำการ จันทร์ - เสาร์ 09:00 - 19:00 น.





PJPNRT22-SL TOKYO FUJI KAMAKURA THEM PARK FULL DAY 5D3N

## อัตราค่าบริการนี้รวม



หัวหน้าทัวร์คอยอำนวยความสะดวก  
ทุกท่านตลอดการเดินทาง  
(เดินทางตั้งแต่ 10 ท่านขึ้นไป)



น้ำหนักกระเป๋า โหลดใต้ท้องเครื่องท่านละ

**20 กิโลกรัม** ✓

(ขึ้นอยู่กับสายการบินที่ใช้ในการเดินทาง)

กระเป๋าถือขึ้นเครื่อง 1 ใบ

น้ำหนักไม่เกิน 7 กิโลกรัม

เป็นไปตามที่สายการบินกำหนด



ค่าตัวเครื่องบินโดยสารชั้นประหยัด ไป-กลับ พร้อมคณะ  
รวมค่าภาษีสนามบิน และค่าธรรมเนียมเช็กลuggage

**ยกเว้น** หากภาคน้ำมันมีการประกาศปรับขึ้นจากทางสายการบิน จึงจะมีการเรียกเก็บเพิ่มเติมจากท่านภายหลัง และเนื่องจากเป็นตั๋วกรุ๊ปไม่สามารถ  
อัปเดตที่นั่งได้ และไม่สามารถเลื่อนวันเดินทางได้ ท่านต้องเดินทางไป-กลับ  
พร้อมกรุ๊ปเท่านั้น ทั้งนี้เป็นไปตามเงื่อนไขของสายการบิน



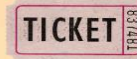
ค่ารถโค้ชปรับอากาศนำเที่ยวและรับส่ง  
ตามรายการที่ระบุไว้ในโปรแกรมทัวร์



น้ำดื่มวันละ 1 ขวด



ค่าธรรมเนียมเข้าชมสถานที่  
ตามรายการที่ระบุไว้ในโปรแกรมทัวร์



ค่าอาหาร

ตามรายการที่ระบุไว้ในโปรแกรมทัวร์



ค่าเบี้ยประกันอุบัติเหตุในการเดินทางท่องเที่ยวระหว่างการเดินทาง  
(เงื่อนไขตามกรมธรรม์)

วงเงินประกันท่านละ 1,000,000 บาท

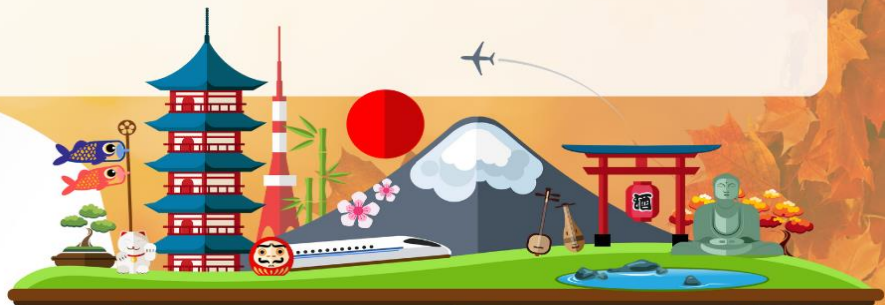
(บังคับตามระเบียบธรรมเนียมของประเทศ)

ค่าประกันอุบัติเหตุและค่ารักษาพยาบาล คุ่มครองเฉพาะกรณีที่ได้รับอุบัติเหตุระหว่างการเดินทาง  
ไม่คุ้มครองถึงการสูญเสียชีวิตส่วนตัวและไม่คุ้มครองโรคประจำตัวของผู้เดินทาง



ค่าที่พักตามที่ระบุในรายการหรือเทียบเท่าระดับเดียวกัน

(พักห้องละ 2-3 ท่าน)





PJPNRT22-SL TOKYO FUJI KAMAKURA THEM PARK FULL DAY 5D3N

## โปรดอ่านเงื่อนไขที่ท่านควรทราบ



### ข้อมูลสำคัญเกี่ยวกับสายการบิน

เนื่องจากตัวเครื่องบินของคณะเป็นตัวสุ่มโดยใช้ระบบ Random ในการจัดลำดับที่นั่ง ไม่สามารถเลือกที่นั่งได้ ที่นั่งอาจจะไม่ได้นั่งติดกัน และไม่สามารถเลือกช่วงที่นั่งบนเครื่องบินได้ ซึ่งเป็นไปตามเงื่อนไขของสายการบิน



### ข้อมูลสำคัญเกี่ยวกับโรงแรมที่พัก

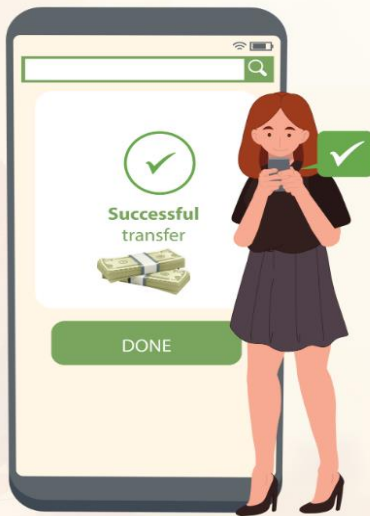
ห้องพักในแต่ละโรงแรมอาจมีลักษณะแตกต่างกัน ดังนั้นห้องพักในแต่ละประเภทอาจไม่ได้ตั้งอยู่ในอาคารหรือชั้นเดียวกัน (ขึ้นอยู่กับโรงแรมนั้นๆ)



### เงื่อนไขและข้อควรทราบอื่นๆ ทัวไปที่ท่านควรทราบ

รายการทัวร์อาจมีการปรับเปลี่ยน เปลี่ยนแปลง ตามสภาพอากาศและความเหมาะสม โดยคำนึงถึงความปลอดภัยของผู้เดินทางเป็นหลัก โดยไม่จำเป็นต้องแจ้งให้ทราบล่วงหน้า

กรณีท่านเดินทางจากต่างจังหวัด ค่าใช้จ่ายในการเดินทางต่างๆ เช่น ตัวเครื่องบิน รถไฟ รถทัวร์ ที่พัก ไม่ได้อยู่ในรายการทัวร์ รวมถึงกรณีที่ท่านมีเที่ยวบินภายในประเทศ หากท่านมีความจำเป็นต้องซื้อตั๋วเครื่องบินภายในประเทศ กรุณาสอบถามเที่ยวบิน เพื่อยืนยันกับเจ้าหน้าที่ก่อนทำการจอง และขอแนะนำให้ท่านซื้อตั๋วเครื่องบินประเภทที่สามารถเลื่อนเวลาและวันเดินทางได้ กรณีที่เกิดจากความผิดพลาดของสายการบิน การล่าช้าของสายการบิน การยุบเที่ยวบินรวมกัน การเปลี่ยนแปลงตารางบิน และเหตุผลอื่นๆ ที่อยู่นอกเหนือการควบคุมของทางสายการบิน หรืออาจเป็นเหตุผลเชิงพาณิชย์ เหตุผลด้านความปลอดภัย บริษัทฯ ของสงวนสิทธิ์ที่จะไม่รับผิดชอบและไม่คืนค่าใช้จ่ายใดๆ ทั้งสิ้น อนึ่ง บริษัทฯ จะยืนยันกรุ๊ปออกเดินทางประมาณ 3-5 วันก่อนเดินทาง



## หากท่านชำระเงินแล้ว

ทางบริษัทถือว่าท่านได้ยอมรับเงื่อนไขดังกล่าวแล้ว  
และจะไม่มีการฟ้องร้องใดๆ

**สำคัญ !!**

**กรุณาอ่านเงื่อนไขแนบท้ายโดยละเอียด  
เพื่อประโยชน์สูงสุดของท่าน**

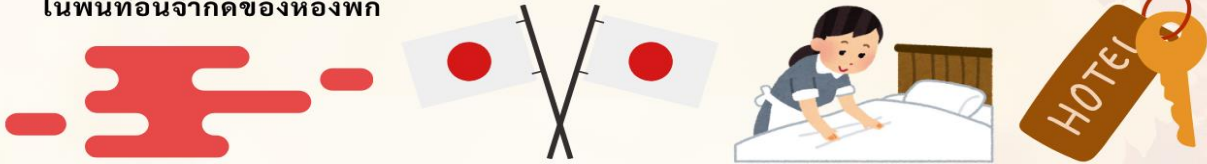




PJPNRT22-SL TOKYO FUJI KAMAKURA THEM PARK FULL DAY 5D3N

## โรงแรมตามมาตรฐานประเทศญี่ปุ่น

- โรงแรมในประเทศญี่ปุ่นส่วนใหญ่ห้องพักมีขนาดเล็ก โดยทั่วไปโรงแรมจะจัดห้องพักสำหรับสองท่าน เป็นห้องพักเตียงคู่ (TWN) หรือประเภทเตียงดับเบิล (DBL)  
**\*ในกรณีนี้ จะขึ้นอยู่กับประเภทห้องพักโรงแรมนั้นๆ\***
- โรงแรมประเภทเรียวกัง (คินที่มีการเช่าออนเซน) จะมีห้องพักเป็นแบบJapanese Style (เบาะ futon) หรือ Western Style (เตียง) **\*ขึ้นอยู่กับจัดการของทางโรงแรม\***
- หากท่านมีความประสงค์จะพัก 3 ท่านต่อห้อง (ห้องเตียงคู่+ที่นอนเสริม) ท่านต้องยอมรับในพื้นที่อันจำกัดของห้องพัก



ประเภทห้องพัก  
(เด็กอายุตั้งแต่6ปีขึ้นไป ต้องใช้เตียง)

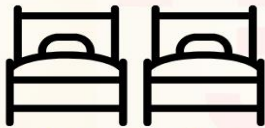
โปรดทำความเข้าใจในรายละเอียดห้องพัก  
**\*\*ห้องพักต่างประเภทอาจไม่ได้อยู่ในชั้นเดียวกัน\*\***



3.5-5ฟุต 1เตียง

ห้องพักเดี่ยว  
SINGLE BED ROOM  
(SGL)

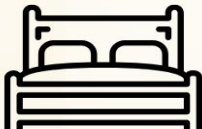
ห้องพักสำหรับ 1 ท่าน  
มีค่าใช้จ่ายเพิ่มจากค่าทัวร์



3-3.5ฟุต 2เตียง

ห้องพักเตียงคู่  
TWIN BED ROOM  
(TWN)

ห้องพักสำหรับ 2 ท่าน



4.5-5ฟุต 1เตียง

ห้องพักเตียงดับเบิล  
DOUBLE BED ROOM  
(DBL)

ห้องพักสำหรับ 2 ท่าน  
ห้องพักมีจำนวนน้อย  
และมีขนาดห้องเล็กกว่า  
ห้องTWN



1เตียงใหญ่+1เตียงเสริม

ห้องพักสำหรับ3ท่าน  
(ที่นอนเสริม)  
TRIPLE BED ROOM  
(TRP)

**\*\*ในกรณีที่ท่านจองห้องพักแบบ TRIPLE (1เตียงใหญ่+1เตียงเสริม) แล้วทางโรงแรมไม่สามารถจัดหาห้องพักแบบTRIPLE ได้ ทางบริษัทขอสงวนสิทธิในการจัดห้องพักแบบ แยก2ห้องแทน โดยไม่ต้องแจ้งให้ทราบล่วงหน้า\*\***





PJPNRT22-SL TOKYO FUJI KAMAKURA THEM PARK FULL DAY 5D3N

## อัตราค่าบริการนี้ไม่รวม



### ค่าใช้จ่ายส่วนตัวของผู้เดินทาง

ค่าโทรศัพท์, ค่าซักรีด, มินิบาร์ภายในห้องพัก  
 ที่วีช่องพิเศษ และค่ายานพาหนะ ฯลฯ

ที่ไม่ได้ระบุไว้ในรายการทัวร์



### ค่าน้ำหนักกระเป๋า

ที่เกินกว่าสายการบินกำหนด

หรือ

สัมภาระใหญ่กว่ามาตรฐาน

- ค่าทำหนังสือเดินทาง

- ค่าวีซ่าและค่าดำเนินการยื่นขอวีซ่า

ค่าธรรมเนียมวีซ่าเข้าประเทศญี่ปุ่น กรณีประกาศให้กลับมายังห้องขังชั่วคราวอีกครั้ง  
 เนื่องจากประเทศญี่ปุ่นได้รับประกาศยกเว้นเข้าประเทศให้กับคนไทยสำหรับ  
 ผู้ที่ประสงค์พำนักระยะสั้นในประเทศญี่ปุ่นไม่เกิน 15 วัน



### ค่าใช้จ่ายที่เกี่ยวข้องกับภาษี

- ค่าภาษีน้ำมัน ที่สายการบินเรียกเก็บเพิ่ม  
 ภายหลังที่บริษัทฯ ได้ออกขายโปรแกรม  
 ทัวร์ไปแล้ว
- ค่าภาษีมูลค่าเพิ่ม 7 % และ หัก ณ ที่จ่าย 3 %



### ค่าใช้จ่ายที่เกี่ยวข้องกับ COVID-19



- ค่าประกันสุขภาพ COVID-19



- ค่าตรวจ ATK หรือ RT-PCR

ค่าตรวจ RT-PCR ก่อนออกเดินทาง 72 ชั่วโมง หรือ ATK 24  
 ชั่วโมงก่อนออกเดินทางจากประเทศไทย

การตรวจ RT-PCR ขาออกจากประเทศไทย ที่มีผลเป็นลบ ต้องตรวจก่อน  
 เดินทางไม่เกิน 72 ชั่วโมง และเป็นแบบฟอร์มที่ทางญี่ปุ่นกำหนดเท่านั้น  
 ท่านต้องยื่นผลให้กับทางบริษัท กรณีเป็นบวกหรือติดโควิดต้องมีผลตรวจ  
 และใบรับรองแพทย์ใช้ในการยืนยัน เพื่อทำการย้ายวันเดินทาง หรือเก็บ  
 เครดิตการเดินทาง อาจมีการเก็บค่าใช้จ่ายตามจริง ทั้งนี้ขึ้นอยู่กับ  
 นโยบายของสายการบินและบริษัทผู้ค้า และต้องมีใบรับรองผลการตรวจ  
 เป็นภาษาอังกฤษเท่านั้น

หากหน่วยงานรัฐบาลไทย หรือ ญี่ปุ่น มีการเปลี่ยนแปลงข้อกำหนดการ  
 กักตัวเพิ่มเติม หรือ ขอเรียกตัวเพิ่มเติม หรือ ขอเรียกตรวจโรคเพิ่มเติม  
 ทางผู้เดินทางจะต้องเป็นผู้รับผิดชอบค่าใช้จ่ายส่วนเกิน

### ค่าใช้จ่ายซึ่งอยู่เหนือการควบคุมของบริษัทฯ

- ◆ การนัดหยุดงาน
- ◆ ความล่าช้าของสายการบิน
- ◆ การจลาจล
- ◆ การประท้วง
- ◆ อุบัติภัยทางธรรมชาติ



การถูกปฏิเสธไม่ให้เข้าเมืองจากเจ้าหน้าที่ตรวจคนเข้าเมือง  
 และเจ้าหน้าที่กรมแรงงานทั้งในประเทศและต่างประเทศ

### ค่าทิปไกด์ และ คนขับรถท้องถิ่น

**2,000 บาท**

(บังคับตามระเบียบธรรมเนียมของประเทศ)

Tour Leader [TL] หรือหัวหน้าทัวร์  
 ท่านสามารถให้ทิปได้ตามความพึงพอใจ  
 ของท่าน





PJPNRT22-SL TOKYO FUJI KAMAKURA THEM PARK FULL DAY 5D3N

## เงื่อนไขการให้บริการ

### การสำรองที่นั่ง / การชำระมัดจำและชำระส่วนที่เหลือ

กรุณาสำรองที่นั่งและชำระมัดจำ ท่านละ 15,000 บาท/ท่าน ภายใน 24 ชั่วโมง

เพื่อสำรองสิทธิ์ในการเดินทาง และชำระส่วนที่เหลือทั้งหมดก่อนออกเดินทาง 30 วัน มิเช่นนั้น บริษัทฯ จะถือว่าท่าน ยกเลิกการเดินทางโดยอัตโนมัติ ท่านจะถูกยึดมัดจำโดยที่ท่านจะไม่สามารถเรียกร้องใดๆ คืนได้ อันเนื่องมาจากบริษัทฯ จำเป็นที่จะต้องสำรองจ่ายค่าใช้จ่ายในส่วนของที่พักและตัวเครื่องบินไปก่อนหน้านั้นแล้ว หากท่านสำรองที่นั่งน้อยกว่า 30 วัน ทางบริษัทฯ เรียกเก็บยอดเต็มจำนวนทันที หลังจากทำการจองแล้ว กรุณาเตรียมเอกสารสำหรับการเดินทางให้พร้อม เช่น หน้าพาสปอร์ต เพื่อออกตั๋วหรือคำขอพิเศษเพิ่มเติมต่างๆ ให้แก่พนักงานขาย และหากท่านชำระเงินเข้ามาไม่ว่าจะบางส่วนหรือทั้งหมด บริษัทฯ จะถือว่าท่านได้ยอมรับเงื่อนไขที่ระบุไว้ทั้งหมดนี้แล้ว



### จำนวนคนในการออกเดินทาง



ทางบริษัทฯ ขอสงวนสิทธิ์ในการเรียกเก็บเงินเพิ่มเติม ยกเลิกหรือเลื่อนการเดินทางหากมีผู้เดินทาง น้อยกว่า 10 ท่าน ซึ่งทำให้กรุปไม่สามารถออกเดินทางได้ โดยบริษัทฯ จะแจ้งท่านล่วงหน้าอย่างน้อย 3-5 วัน ก่อนออกเดินทาง และหากไม่สามารถออกเดินทางได้ ทางบริษัทฯ ยินดีที่จะคืนเงินทั้งหมดให้ท่านหรือจัดหาทัวร์อื่นให้ท่านหากท่านต้องการ

### การรับการดูแลเป็นพิเศษ

กรณีผู้เดินทางต้องการความช่วยเหลือเป็นพิเศษ อาทิเช่น การใช้วีลแชร์ กรุณาแจ้งบริษัทฯ อย่างน้อย 7 วันก่อนการเดินทาง มิฉะนั้นบริษัทฯ จะไม่สามารถจัดการล่วงหน้าได้ เนื่องจากการขอใช้วีลแชร์ในสนามบินนั้น ต้องมีขั้นตอนในการขอล่วงหน้า และบางสายการบินอาจมีการเรียกเก็บค่าใช้จ่ายทั้งทางสนามบินในไทยและในต่างประเทศ ซึ่งผู้เดินทางสามารถสอบถามกับเจ้าหน้าที่ได้โดยตรงก่อนทำการจอง และหากในขณะของท่านมีผู้ต้องการดูแลพิเศษ เช่น ผู้ที่นั่งรถเข็น (Wheelchair), เด็ก, ผู้สูงอายุและผู้ที่มีโรคประจำตัวหรือไม่สะดวกในการเดินทางท่องเที่ยวในระยะเวลานานกว่า 4 - 5 ชั่วโมงติดต่อกัน ท่านและครอบครัวต้องให้การดูแลสมาชิกภายในครอบครัวของท่านเอง เนื่องจากการเดินทางเป็นหมู่คณะ หัวหน้าทัวร์มีความจำเป็นต้องดูแลคณะทัวร์ทั้งหมด



### การถูกปฏิเสธในการเข้าหรือออกประเทศ

ในกรณีที่กองการตรวจคนเข้าเมืองปฏิเสธมิให้ท่านเดินทางเข้าหรือออกประเทศ ไม่ว่าจะประเทศไทยหรือต่างประเทศก็ตาม บริษัทฯ ขอสงวนสิทธิ์ในการไม่คืนค่าทัวร์ไม่ว่าจะกรณีใดๆ ก็ตาม ซึ่งการตรวจคนเข้าเมืองนั้นเป็นสิทธิ์ของเจ้าหน้าที่ของรัฐของประเทศนั้นๆ และขอแจ้งให้ผู้เดินทางทราบว่าทางบริษัทฯ และมัคคุเทศก์หรือหัวหน้าทัวร์ ไม่มีสิทธิ์ที่จะช่วยเหลือใดๆ ทั้งสิ้น เพราะอำนาจการตัดสินใจเป็นของเจ้าหน้าที่ทางกองการตรวจคนเข้าเมืองโดยเด็ดขาด อนึ่ง ทางบริษัทฯ มีจุดประสงค์ที่ทำธุรกิจเพื่อการท่องเที่ยวเท่านั้น ไม่สนับสนุนให้ลูกค้าเดินทางเข้า-ออกประเทศอย่างผิดกฎหมาย และ หนังสือเดินทางจะต้องมีอายุเหลือไม่น้อยกว่า 6 เดือนและมีหน้าแสดมปีไม่น้อยกว่า 5 หน้ากระดาษ



### การงดเว้นการร่วมทริปบางรายการ

หากผู้เดินทางงดเว้นการร่วมทริปบางสถานที่ ในรายการใด พร้อมคณะผู้เดินทางอื่น ท่านจะไม่สามารถเรียกร้องค่าบริการใดๆ ได้ทั้งสิ้น บริษัทฯ จะถือว่าท่านประสงค์ที่จะสละสิทธิ์และไม่ร่วมเดินทางพร้อมคณะ



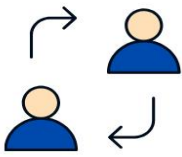


PJPNRT22-SL TOKYO FUJI KAMAKURA THEM PARK FULL DAY 5D3N

## เงื่อนไขการยกเลิกจอง



ไม่สามารถยกเลิกการเดินทางได้  
เนื่องจากเป็นราคาโปรโมชั่น



(แต่สามารถเปลี่ยนชื่อผู้เดินทางได้ 21 วัน ก่อนการเดินทาง)

กรณีเจ็บป่วยกระทันหัน จนไม่สามารถเดินทางได้ ซึ่งจะต้องมีใบรับรองแพทย์จากโรงพยาบาลรับรอง ทางบริษัทจะทำการเลื่อนการเดินทางของท่านไปยังคณะต่อไป แต่ทั้งนี้ท่านต้องเสียค่าใช้จ่ายที่ไม่สามารถยกเลิกหรือเลื่อนการเดินทางได้ตามความเป็นจริง ในกรณีเจ็บป่วยกระทันหัน ล่วงหน้าเพียง 7 วันทำการ ทางบริษัท ขอสงวนสิทธิ์ในการคืนเงินทุกกรณี

## เงื่อนไขพิเศษเพิ่มเติมสำคัญ!!



### เงื่อนไขการออกเดินทาง

ในแต่ละเส้นทางจะมีการกำหนดผู้เดินทางขั้นต่ำของการออกเดินทาง โดยในทัวร์นี้ กำหนดให้มีผู้เดินทางขั้นต่ำ 10 ท่าน หากมีผู้เดินทางไม่ถึงที่กำหนด บริษัทฯ ขอสงวนสิทธิ์ในการเพิ่มค่าทัวร์ หรือ เลื่อนการเดินทาง หรือ ยกเลิกการเดินทาง หากท่านมีไฟล์ทบินภายในประเทศแต่มีได้แจ้งให้เราทราบล่วงหน้าก่อนทางบริษัทฯ จะไม่รับผิดชอบใดๆ ทั้งสิ้น ดังนั้นกรุณาสอบถามยืนยันการออกเดินทางก่อนจองไฟท์ลบินภายในประเทศทุกครั้ง



### การออกตัวโดยสารภายในประเทศ

หากท่านมีความจำเป็นจะต้องซื้อตั๋วเครื่องบินภายในประเทศ เพื่อบินไปและกลับจากกรุงเทพฯ กรุณาสอบถามเที่ยวบินเพื่อนยืนยันกับเจ้าหน้าที่ก่อนทำการจองและ ขอแนะนำให้ท่านซื้อตั๋วเครื่องบินประเภทที่สามารถเลื่อนวันและเวลาเดินทางได้ อันเนื่องมาจากหากเกิดความผิดพลาดจากทางสายการบิน การล่าช้าของสายการบิน การยุบเที่ยวบินรวมกัน ตารางการเดินทางมีการเปลี่ยนแปลง ซึ่ง สายการบินพิจารณาสถานการณ์แล้วพบว่าอยู่เหนือการควบคุมของทางสายการบิน หรือจะเป็นเหตุผลเชิงพาณิชย์ หรือเป็นเหตุผลด้านความปลอดภัย ดังนั้น เหตุผลด้านความปลอดภัย เหตุผลเหล่านี้ อยู่เหนือการควบคุมของบริษัทฯ บริษัทฯของสงวนสิทธิ์ที่จะไม่รับผิดชอบและไม่คืนค่าใช้จ่ายใดๆ ทั้งสิ้น อนึ่ง บริษัทฯ จะยืนยันกรุ๊ปออกเดินทางประมาณ 3-5 วันก่อนเดินทาง หากไม่มั่นใจกรุณาสอบถามพนักงานขายโดยตรง



### หากกรุ๊ปคอนเฟิร์มแล้วไม่สามารถเลื่อนการเดินทางได้

หากกรุ๊ปคอนเฟิร์มเดินทางแล้วนั้น ท่านจะไม่สามารถเลื่อนการเดินทางได้ ไม่ว่าจะเปิดเหตุการณ์ใดๆ ต่อท่านก็ตาม อันเนื่องมาจาก การคอนเฟิร์มของกรุ๊ปนั้นประกอบจากตัวเลขการจองการเดินทางของท่าน หากท่านถอนตัวออก ทำให้กรุ๊ปมีค่าใช้จ่ายเพิ่มเติมขึ้น หรืออาจทำให้กรุ๊ปไม่สามารถออกเดินทางได้ ดังนั้น ทางบริษัทฯ ขอสงวนสิทธิ์มีอนุญาตให้เลื่อนวันเดินทางใดๆ ได้ทั้งสิ้นและเก็บค่าใช้จ่ายทั้งหมดตามจำนวนเงินของราคาทัวร์



### การชำระเงินหมายถึงการยืนยันจำนวนผู้เดินทาง ไม่สามารถปรับเปลี่ยนได้

การชำระเงินเข้ามานั้น หมายถึงท่านได้ยอมรับข้อเสนอและยืนยันจำนวนตามที่ท่านได้จองเข้ามา หากท่านชำระเงินเข้ามาแล้วจะไม่สามารถเปลี่ยนแปลงจำนวนของผู้เดินทางได้และหากมีความจำเป็นจะต้องเปลี่ยนแปลงท่านจะยินยอมให้ทางบริษัทฯ คิดค่าใช้จ่ายที่ทางบริษัทเสียหายรวมถึงค่าเสียเวลาในการขาย อย่างน้อยที่สุดเท่าจำนวนเงินมัดจำ ทั้งนี้ทั้งนั้นให้เป็นไปตามเงื่อนไขของบริษัทฯ

บริษัทฯ จะไม่รับผิดชอบใดๆ ทั้งสิ้น หากเกิดกรณีความล่าช้าจากสายการบิน, การยกเลิกบิน, การประท้วง, การนัดหยุดงาน, การก่อการจลาจล, ภัยธรรมชาติ, การนำสิ่งของผิดกฎหมาย ซึ่งอยู่นอกเหนือความรับผิดชอบของบริษัทฯ และ บริษัทฯ จะไม่รับผิดชอบใดๆ ทั้งสิ้น หากเกิดสิ่งของสูญหาย อันเนื่องเกิดจากความประมาทของท่าน, เกิดจากการโจรกรรม และ อุบัติเหตุจากความประมาทของนักท่องเที่ยวเอง





PJPNRT22-SL TOKYO FUJI KAMAKURA THEM PARK FULL DAY 5D3N

## คุณสมบัติการเข้าประเทศญี่ปุ่น



1. โปรดตรวจสอบ **PASSPORT** : กรุณานำพาสปอร์ตติดตัวมาในวันเดินทาง พาสปอร์ตต้องมีอายุไม่ต่ำกว่า 6 เดือน หรือ 180 วันขึ้นไปก่อนการเดินทาง และต้องมีหน้ากระดาษอย่างต่ำ 5 หน้า  
**หมายเหตุ** : สำหรับผู้เดินทางที่อายุไม่ถึง 18 ปี และไม่ได้เดินทางกับบิดา มารดา ต้องมีจดหมายยินยอมให้บุตรเดินทางไป ต่างประเทศจากบิดาหรือมารดาแนบมาด้วย
2. กิจกรรมใดๆ ที่จะกระทำในประเทศญี่ปุ่นจะต้องไม่เป็นสิ่งที่ขัดต่อกฎหมาย และเข้าข่ายคุณสมบัติเพื่อการพำนักระยะสั้น
3. ในขั้นตอนการขอเข้าประเทศ จะต้องระบุระยะเวลาการพำนักไม่เกิน 15 วัน
4. เป็นผู้ที่ไม่มีประวัติการถูกส่งตัวกลับจากประเทศญี่ปุ่น หรือมีได้อยู่ในระยะเวลาของการถูกปฏิเสธไม่ให้เข้าประเทศ และไม่เข้าข่ายคุณสมบัติที่อาจจะถูกปฏิเสธไม่ให้เข้าประเทศ



## ข้อมูลเพิ่มเติมเรื่องสัมภาระ



- สำหรับน้ำหนักของสัมภาระที่ทางสายการบินอนุญาตให้บรรทุกใต้ท้องเครื่องบิน คือ 20 กิโลกรัม (สำหรับผู้โดยสารชั้นประหยัด / ECONOMY CLASS PASSENGER) การเรียกเก็บค่าธรรมเนียมที่เกินเพิ่มเป็นสิทธิของสายการบิน ที่ท่านไม่อาจปฏิเสธได้ (ท่านจะต้องชำระในส่วนที่โดนเรียกเก็บเพิ่ม)
- สำหรับกระเป๋าสัมภาระที่ทางสายการบินอนุญาตให้นำขึ้นเครื่องได้ ต้องมีน้ำหนักไม่เกิน 7 กิโลกรัม และมีความ กว้าง+ยาว+สูง ไม่เกิน 115 เซนติเมตร หรือ 25 เซนติเมตร (9.75 นิ้ว) x 56 เซนติเมตร (21.5 นิ้ว) x 46 เซนติเมตร (18 นิ้ว)
- กรณีที่ต้องเดินทางด้วยสายการบินภายในประเทศ น้ำหนักของกระเป๋าอาจจะถูกกำหนดให้ต่ำกว่ามาตรฐานได้ ทั้งนี้ขึ้นอยู่กับข้อกำหนดของแต่ละสายการบิน ทางบริษัทฯ ขอสงวนสิทธิ์ไม่รับผิดชอบส่วนต่างของค่าใช้จ่ายที่สัมภาระน้ำหนักเกิน (ท่านต้องชำระในส่วนที่โดนเรียกเก็บเพิ่ม)

**ทางบริษัทฯ ไม่รับผิดชอบกรณีเกิดการสูญเสี่ย, สูญหายของกระเป๋า และสัมภาระของผู้โดยสาร ในทุกกรณี**





PJPNRT22-SL TOKYO FUJI KAMAKURA THEM PARK FULL DAY 5D3N

บริการ **SIM 2 FLY**  
อินเทอร์เน็ต  
**6GB**  
ไม่ลดสปีด  
สามารถใช้งานได้ 8 วัน ราคา 399 .-



**หมายเหตุ**

หากท่านมีความจำเป็นจะต้องซื้อตัวเครื่องบินภายในประเทศ เพื่อบินไปและกลับจากกรุงเทพฯ กรุณา สอบถามเที่ยวบินเพื่อยืนยันกับทางเจ้าหน้าที่ก่อนทำการจองและขอความกรุณาให้ท่านซื้อตัวเครื่องบิน ประเภทที่สามารถเลื่อนวันและเวลาเดินทางได้ อันเนื่องมาจากหากเกิดความผิดพลาดจากทาง สายการบิน ไม่ว่าจะเป็นการยกเลิกเที่ยวบิน การล่าช้าของสายการบิน การยุบเที่ยวบินรวมกัน ตารางการเดินทางมีการเปลี่ยนแปลง ซึ่งสายการบินพิจารณาสถานการณ์แล้วพบว่าอยู่เหนือการควบคุมของทางสายการบิน หรือจะเป็นเหตุผลเชิงพาณิชย์ หรือเป็นเหตุผลด้านความปลอดภัย ดังนั้นเหตุผลเหล่านี้ อยู่เหนือการควบคุมของ บริษัทฯ บริษัทฯ ขอสงวนสิทธิ์ที่จะไม่รับผิดชอบและไม่คืนค่าใช้จ่ายใดๆ ทั้งสิ้น อนึ่ง บริษัทฯ จะคอนเฟิร์ม กรุ๊ป ประมาณ 3-5 วัน ก่อนเดินทาง ขอภัยในความไม่สะดวก

**สำคัญ การอ่านเงื่อนไขแนบท้ายโดยละเอียด**  
เพื่อประโยชน์สูงสุดของลูกค้าทุกท่าน **หากชำระเงินแล้ว**  
ทางบริษัทฯ จะถือว่าท่านยอมรับเงื่อนไขแล้วและไม่สามารถเปลี่ยนแปลงเงื่อนไขได้

**รายการทัวร์สามารถสลับ ปรับเปลี่ยนหรืองดไปบางรายการ**  
**ได้ตามความเหมาะสม โดยไม่ต้องแจ้งให้ทราบล่วงหน้า**

อันเนื่องมาจากสภาพอากาศ เหตุการณ์ทางธรรมชาติ เหตุการณ์เมือง สภาพการจราจร สายการบิน หรือ เหตุสุดวิสัยต่างๆ ทั้งนี้จะคำนึงถึงความปลอดภัย ความเป็นไปได้ และผลประโยชน์ของผู้เดินทางเป็นสำคัญ

ทางผู้เดินทางจะไม่ฟ้องร้องใดๆ อันเนื่องมาจากได้รับทราบเงื่อนไขก่อนเดินทางแล้ว

**บริษัทฯ ขอสงวนสิทธิ์เริ่มและจบการให้บริการที่ สนามบินต้นทางขาไปเท่านั้น**

กรณีผู้เดินทางมาจากต่างจังหวัด หรือต่างประเทศ และจะทำการสำรองตัวเครื่องบินหรือยานพาหนะอื่นๆ เพื่อใช้ในการเดินทางไปและกลับ ณ สนามบิน ทางบริษัทฯ จะไม่รับผิดชอบค่าใช้จ่ายเนื่องจาก เป็นค่าใช้จ่ายที่นอกเหนือจากโปรแกรมทัวร์





พร้อมด้วยประกันสุขภาพครอบคลุม

PJPNRT22-SL TOKYO FUJI KAMAKURA THEM PARK FULL DAY 5D3N

# หากท่านต้องการซื้อประกันสุขภาพเพิ่มเติม กรุณาติดต่อเซลล์

## ประกันภัยการเดินทางต่างประเทศ พลัส Global Travel Insurance Plus (GTIP)



หน่วย : บาท / Baht

ความคุ้มครอง / Coverage	จำนวนเงินความคุ้มครอง / Sum Insured							
	เดินทางทั่วโลก / WORLDWIDE PLUS				เดินทางในเอเชีย / ASIA PLUS			
	Basic*	Silver	Gold	Platinum	Basic*	Silver	Gold	Platinum
1. การประกันภัยอุบัติเหตุส่วนบุคคล อ.บ.1* / Personal Accident Benefit	2,000,000	2,000,000	3,000,000	5,000,000	1,000,000	2,000,000	3,000,000	5,000,000
2. ค่ารักษาพยาบาลจากอุบัติเหตุและสุขภาพ / Medical Expenses	2,000,000	2,000,000	3,000,000	5,000,000	2,000,000	2,000,000	3,000,000	5,000,000
2.1 การรักษาพยาบาลต่อเนื่องในประเทศไทย** / Follow-up treatment in Thailand	50,000	200,000	300,000	500,000	50,000	200,000	300,000	500,000
2.2 การรับการรักษาพยาบาลครั้งแรกในประเทศไทย*** / Medical treatment in Thailand	100,000	200,000	300,000	500,000	100,000	200,000	300,000	500,000
3. การเคลื่อนย้ายฉุกเฉินและการส่งศพกลับประเทศ / Evacuation and repatriation	2,000,000	2,000,000	3,000,000	5,000,000	2,000,000	2,000,000	3,000,000	5,000,000
4. การบริการความช่วยเหลือทางการแพทย์ฉุกเฉิน / Emergency Medical Assistance								
4.1 การเยี่ยมผู้เอาประกันภัยในต่างประเทศ / Compassionate visit	x	Actual Cost	Actual Cost	Actual Cost	x	Actual Cost	Actual Cost	Actual Cost
4.2 การส่งตัวผู้เยาว์กลับประเทศ / Return of minor	x	Actual Cost	Actual Cost	Actual Cost	x	Actual Cost	Actual Cost	Actual Cost
4.3 การค้นหา การช่วยชีวิต และการกู้ภัย / Search, rescue and recovery	250,000	250,000	250,000	250,000	250,000	250,000	250,000	250,000
5. การยกเลิกการเดินทาง / Trip cancellation	10,000	10,000	100,000	100,000	10,000	10,000	100,000	100,000
6. การลดจำนวนวันเดินทาง / Trip curtailment	x	x	100,000	100,000	x	x	100,000	100,000
7. ความสูญเสียหรือความเสียหายของสัมภาระในการเดินทาง / Loss or damage of personal baggage	10,000	10,000	50,000	50,000	10,000	10,000	50,000	50,000
8. การล่าช้าของการเดินทาง / Cover of delay								
8.1 การล่าช้าของระบบขนส่งมวลชน / Delays in means of public transport	x	2,000	10,000	20,000	x	2,000	10,000	20,000
8.2 การล่าช้าของสัมภาระ / Delayed collection of baggage	x	2,000	20,000	20,000	x	2,000	20,000	20,000
8.3 การจี้โดยสลัดอากาศ / Hijack	x	x	50,000	50,000	x	x	50,000	50,000
8.4 การพลาดต่อเที่ยวบิน / Missed connection - flight	x	2,000	10,000	20,000	x	2,000	10,000	20,000
9. การสูญหายของหนังสือเดินทาง / Loss of passport	x	x	5,000	5,000	x	x	5,000	5,000
10. ความรับผิดต่อบุคคลภายนอก / Personal legal liability	x	1,000,000	2,000,000	5,000,000	x	1,000,000	2,000,000	5,000,000
11. ความรับผิดส่วนแรกสำหรับรถเช่า / Rental car excess	x	x	10,000	20,000	x	x	10,000	20,000
12. ความคุ้มครองกีฬาอล์ฟ / Golf extension	x	x	x	20,000	x	x	x	20,000
13. เงินชดเชยรายได้ระหว่างรักษาตัวในโรงพยาบาลต่างประเทศ / Overseas hospitalization benefit	x	1,000 per day max 10,000	2,000 per day max 20,000	3,000 per day max 30,000	x	1,000 per day max 10,000	2,000 per day max 20,000	3,000 per day max 30,000

หมายเหตุ / Remark

\*อ.บ. 1 หมายถึงการเสียชีวิต การสูญเสียอวัยวะ สายตา หรือทุพพลภาพถาวรสิ้นเชิงจากอุบัติเหตุ / Loss of life, dismemberment, loss of sight or total permanent disability.  
 \*\*ข้อ 2.1, \*\*\*ข้อ 2.2 บริษัทจะจ่ายค่าใช้จ่ายสำหรับการรักษาพยาบาลที่เกิดขึ้นในระยะเวลา 7 วันแรกนับจากเดินทางกลับถึงประเทศไทย / 2.1, 2.2 The company shall pay such costs incurred within 7 days of the return to Thailand.





PJPNRT22-SL TOKYO FUJI KAMAKURA THEM PARK FULL DAY 5D3N

## ประกันภัยการเดินทางต่างประเทศ พลัส Global Travel Insurance Plus (GTIP)



จำนวนวันเดินทาง (วัน) Trip Duration (Days)	เบี้ยประกันภัย (บาท) / Premium (Baht)							
	เดินทางทั่วโลก / WORLDWIDE PLUS				เดินทางในเอเชีย / ASIA PLUS			
	Basic*	Silver	Gold	Platinum	Basic*	Silver	Gold	Platinum
<b>ทริปเที่ยวเดียว / Single - Trip</b>								
1-4	300	334	600	990	200	290	470	688
5-6	350	450	715	1,290	240	300	595	999
7-8	370	500	990	1,772	280	427	690	1,300
9-10	399	600	1,230	1,996	340	597	850	1,600
11-15	600	790	1,590	2,750	450	767	1,150	2,150
16-22	849	1,275	2,210	3,370	524	937	1,650	2,795
23-31	999	1,600	2,680	3,993	628	1,108	2,030	3,300
32-45	1,530	2,090	3,200	5,674	770	1,364	2,450	4,325
46-60	1,950	2,500	3,850	6,180	907	1,620	2,995	5,226
61-75	2,300	3,340	4,900	7,910	1,220	2,215	3,775	6,450
76-94	2,500	3,843	5,500	9,390	1,475	2,641	4,200	7,500
95-105	3,500	4,467	7,490	11,145	1,975	2,962	5,720	9,990
106-121	4,100	5,090	8,400	12,900	2,350	3,371	6,450	11,100
122-151	5,200	6,345	10,250	15,895	2,775	4,016	7,950	13,740
152-182	6,500	7,599	12,530	18,890	3,260	4,922	9,775	15,975
<b>ทริปหลายครั้ง / Annual Multi - Trip, max length per trip as per plan selected</b>								
Annual (max 31 days)	2,000	2,450	4,000	5,700	1,200	1,992	2,850	4,400
Annual (max 60 days)	2,500	3,120	4,800	7,400	1,600	2,591	3,700	6,400
Annual (max 90 days)	3,600	4,225	5,800	10,000	1,900	3,200	5,000	8,700
Annual (max 120 days)	5,750	6,427	9,000	13,990	2,650	4,038	7,100	12,210
Annual (max 365 days)	15,500	19,000	26,200	44,000	5,925	10,785	22,000	35,150

\* เบี้ยประกันภัยสำหรับผู้มีอายุไม่เกิน 75 ปี รวมภาษีอากรสนนบัตร / Premium shown is for insured up to 75 yrs of age includes tax and stamp.

\* สำหรับผู้เอาประกันภัยที่มีอายุ 76 - 85 ปี เบี้ยประกันภัยคูณ 2 ได้รับความคุ้มครองแผนทั่วโลกเบสิคหรือเอเชียเบสิคเท่านั้น / For policyholders aged 76 - 85 years old, the insurance premium will be doubled for the Asia Basic plan or the Worldwide Basic Plan.

### ความคุ้มครองพิเศษ / Special Coverages



คุ้มครองค่ารักษาสูงถึง  
**5 ล้าน**  
บาท

- คุ้มครองค่ารักษาพยาบาลจากอุบัติเหตุและเจ็บป่วย
- Covers medical expenses from injuries and illness up to 5,000,000 baht.



รักษาฟัน  
**16,000**  
บาท

- คุ้มครองค่ารักษาพยาบาลฟันเพื่อบรรเทาความเจ็บปวดที่ต่างประเทศ ได้ถึง 16,000 บาท
- Dental treatment cover for relief of pain up to 16,000 baht.



ไม่ต้อง  
สำรองจ่าย  
รักษาได้ทุก sw.

- คุ้มครองค่ารักษาพยาบาลทั้ง IPD, OPD
- You don't have to advance money.
- Free choice of hospital. • Covers medical expenses for inpatient and outpatient treatment.



คุ้มครอง  
กีฬาเสี่ยงภัย

- คุ้มครองเฉพาะค่ารักษาพยาบาลการบาดเจ็บจากกีฬาเสี่ยงภัย เช่น ดำน้ำ เล่นสกี เจ็ทโบ๊ท บันจี้จัมพ์
- Coverage includes medical expenses for injuries from certain high-risk sports such as diving, skiing, or bungee jumping.



คุ้มครองอายุสูงสุดถึง  
**85**  
ปี\*

- คุ้มครองอายุสูงสุดถึง 85 ปี\*
- Remark \*76-85 years is eligible for insurance coverage only under the Basic Plan.

ช่วยเหลือ **24**  
ชั่วโมงทั่วโลก

- ศูนย์ให้ความช่วยเหลือฉุกเฉินทางการแพทย์และการเดินทางทั่วโลก
- +66 2 569 0230
- 24 hours. Worldwide emergency call center
- +66 2 569 0230

