



# PARIS SHOPPING SEASON 7 DAYS 4 NIGHTS



สัมผัสยุโรปกับเทศกาลเซลช่วงฤดูร้อน  
แห่งปารีส เมืองหลวงสุดโรแมนติกของ  
ฝรั่งเศส ที่เปรียบเสมือนศูนย์กลางแฟชั่น  
และศิลปะแขนงต่างๆ มาอย่างยาวนาน

**ช่วงเวลาที่สามารถเดินทางได้**  
26 JUNE - 23 JULY 2024

## EIFFEL TOWER

แลนด์มาร์คของเมืองปารีส งานศิลปะชิ้นเอก  
ที่สร้างขึ้นเพื่อเฉลิมฉลองวันครบรอบ 100 ปี  
แห่งการปฏิวัติประเทศฝรั่งเศส

## CHAMPS-ÉLYSÉES

ถนนช้อปปิ้งที่สวยงามที่สุดในโลก เต็มไปด้วยร้านอาหาร  
ร้านขนมชั้นยอด แบรินด์เนมชื่อดัง ร้านเครื่อง  
สำอาง พิพธิภัณฑ์ และสถาปัตยกรรมที่สวยงาม

## PALACE OF VERSAILLES

หนึ่งในสถานที่ท่องเที่ยวที่มีชื่อเสียงที่สุดของ  
ฝรั่งเศส ด้วยสถาปัตยกรรมคลาสสิกและบาโรก  
สุดแสนจะวิจิตรตระการตา







# กำหนดการเดินทาง

## D1

- กรุงเทพฯ ท่าอากาศยานสุวรรณภูมิ

## D2

- สนามบินนานาชาติชาร์ล เดอ โกลด์ (CHARLES DE GAULLE AIRPORT)
- ชมเมืองเต็มวันตามจุดไฮไลท์ต่างๆ ย่านกินดีมีรสสรรคตามแบบฉบับคนฝรั่งเศส หรือ สถานที่ที่ท่านต้องการ



## D3

- ซ็องปีงในตัวเมืองปารีส
- CHAMPS-ELYSEES
- GALERIES LAFAYETTE



## D4

- LA VALLEE VILLAGE OUTLET

## D5

- PALACE OF VERSAILLES



## D6

- อิสระเต็มวัน
- สนามบิน

## D7

- กรุงเทพฯ



\*\*\*โปรแกรมทำแบบหลวมๆ สบายๆ ไม่เร่งรีบ  
มีเวลาให้พักผ่อนเพื่อสัมผัสกับยุโรปอย่างเต็มที่  
ในแบบของคุณ และสามารถปรับเปลี่ยน  
โปรแกรมการท่องเที่ยว กำหนดเวลารับประทานอาหารและเดินทาง ให้เป็นไปแบบที่คุณต้องการ







## DAY 1 กรุงเทพฯ - สนามบินสุวรรณภูมิ

NIGHT นัดพบกันที่ท่าอากาศยานสุวรรณภูมิ

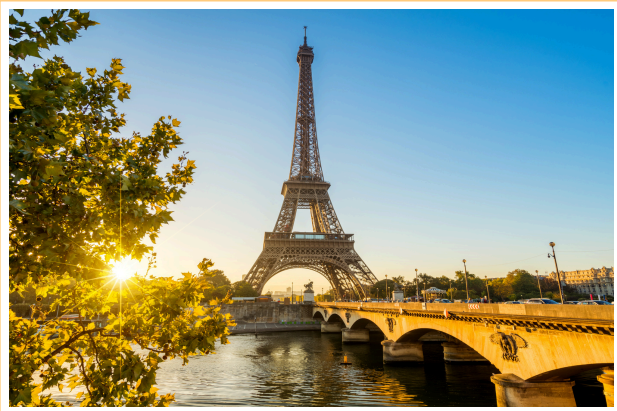
## DAY 2 ปารีส - ชมเมือง

NIGHT ออกเดินทางสู่เมืองปารีสโดยสายการบินที่ท่านเลือก (สายการบินแนะนำ THAI AIRWAYS, AUSTRIAN, LUFTHANSA, EVA AIR, ETIHAD, EMIRATES, CATHAY PACIFIC, KLM)

MORNING เดินทางถึง**สนามบินนานาชาติชาร์ล เดอ โกลด์ (CHARLES DE GAULLE AIRPORT) ประเทศฝรั่งเศส (FRANCE)** ผ่านด่านตรวจคนเข้าเมืองและให้เวลาท่านได้พักผ่อนตามอัธยาศัย ก่อนที่คนขับรถจะมารับท่านเพื่อเข้าสู่**ตัวเมืองปารีส (PARIS)** (53กิโลเมตร) เพื่อพาท่านเที่ยวชมเมืองหลวงของประเทศฝรั่งเศส เมืองที่มีมนต์เสน่ห์อันเหลือล้น ทรงอิทธิพลทั้งในเรื่องของการเมือง การศึกษา บันเทิง สื่อ แฟชั่น วิทยาศาสตร์และศิลปะ ทำให้กรุงปารีสเป็นหนึ่งในเมืองที่สำคัญที่สุดแห่งหนึ่งของโลก

เที่ยง เลือกรับประทานอาหารกลางวันในแบบที่ท่านชื่นชอบ หรือร้านอาหารแนะนำตามลิสต์ของทางบริษัท

บ่าย ชมเมืองตามสถานที่ท่องเที่ยวไฮไลท์ของเมืองปารีส



### หอไอเฟล (EIFFEL TOWER)

หนึ่งในสัญลักษณ์ที่ทุกคนต้องนึกถึงเมื่อพูดถึง ปารีส หรือ ประเทศฝรั่งเศส ตั้งอยู่บริเวณแม่น้ำแซน เป็นหนึ่งในสิ่งก่อสร้างที่มีชื่อเสียงมากที่สุดแห่งหนึ่งของโลก สร้างขึ้นเมื่อปี 1889 มีความสูง 300 เมตร สามารถขึ้นไปชมวิวแบบพาโนรามาของเมืองปารีสจากบนหอไอเฟลได้







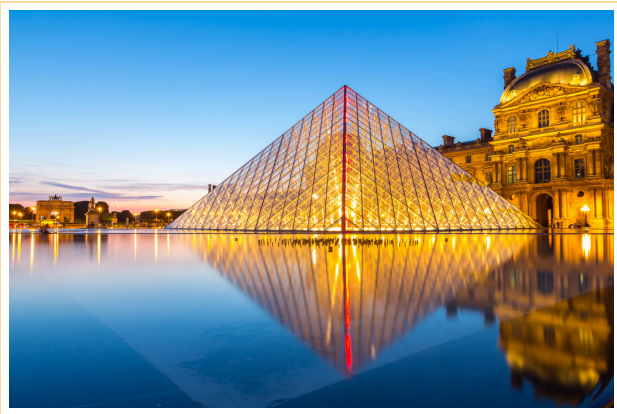
## ประตูชัยฝรั่งเศส (ARC DE TRIOMPHE)

ตั้งอยู่กลางจัตุรัสชาร์ล เดอ โกลด์ ทางทิศตะวันตกของช่องเซลิเซ เป็นซุ้มประตูที่มีความงดงามและเป็นผลงานแกะสลักที่ได้รับการยอมรับว่ายิ่งใหญ่ที่สุดในโลก สร้างขึ้นเพื่อเป็นการสดุดีเหล่าทหารกล้าที่ได้ร่วมรบเพื่อประเทศฝรั่งเศส โดยประตูชัยจะเป็นจุดเริ่มต้นและสิ้นสุดของถนนถึง 12 เส้นทางที่เชื่อมโยงถึงเมืองสำคัญต่างๆ ไปยังชานเมืองปารีสเลยทีเดียว



เย็น เลือกรับประทานอาหารเย็นในแบบที่ท่านชื่นชอบ หรือ กินดื่มสังสรรค์ในย่านอิตแบบคนท้องถิ่น

โรงแรม NOVOTEL PARIS PONT DE SEVRES HOTEL ระดับ 4 ดาว หรือเทียบเท่า



## พิพิธภัณฑ์ลูฟวร์ (LOUVRE MUSEUM)

พิพิธภัณฑ์ทางศิลปะมีชื่อเสียงที่สุด เก้าแก่ที่สุดและใหญ่ที่สุดแห่งหนึ่งในโลก ที่นี่เป็นที่จัดแสดงภาพวาดระดับโลกอย่างโมนาลิซ่า จากศิลปินดา วินชี และผลงานอื่นๆ อย่างเช่น รูปปั้นเทพวินิส, รูปปั้นเทพีไนกี้แห่งซาโมเทรซ, ภาพพิธีบรมราชาภิเษกของจักรพรรดินโปเลียน ฯลฯ นอกจากนี้ยังจัดแสดงและเก็บรักษาผลงานศิลปะล้ำค่ามากกว่า 35,000 ชิ้นอีกด้วย

## ล่องเรือชมวิวน้ำแซน (SEINE RIVER CRUISE)

หนึ่งกิจกรรมฮิตของการเที่ยวปารีส คือล่องเรือชมแม่น้ำแซน ตรีปล่องเรือ บาโต มุช จะล่องเรือพาท่านผ่านสถานที่สำคัญของฝรั่งเศส เช่น หอไอเฟล, พิพิธภัณฑ์ดอร์เซ, เกาะกลางแม่น้ำแซน อิลแซ็ง-หลุยส์, มหาวิหารนอเทรอดาม, พิพิธภัณฑ์ลูฟวร์, ประตูชัยฝรั่งเศส ซึ่งทริปพานักท่องเที่ยวชมสองฝั่งแม่น้ำแซนมีมาตั้งแต่ปีค.ศ.1867 เลยทีเดียว



## NOVOTEL PARIS PONT DE SEVRES HOTEL

โรงแรมระดับ 4 ดาว หรือเทียบเท่า  
อยู่ห่างจากตัวเมือง 6 กิโลเมตร



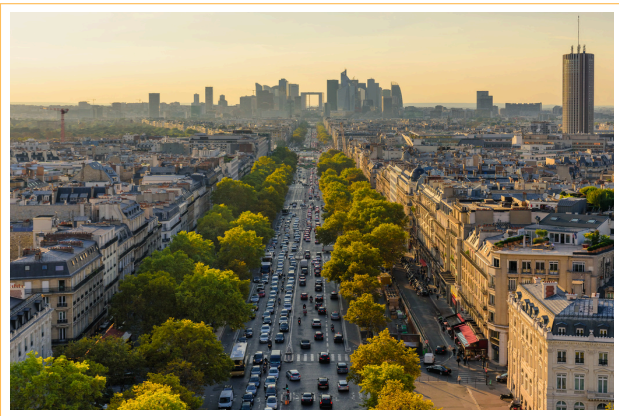




## DAY 3 ซ็อบปิ้งในตัวเมืองปารีส

DAY ให้อิสระท่านได้ช้อปปิ้งในย่านยอดนิยมต่างๆ และห้างสรรพสินค้าชั้นนำของเมืองปารีส ท่านสามารถกำหนดเวลาออกเดินทาง เวลาและประเภทร้านอาหาร สำหรับรับประทานอาหารมื้อต่างๆ รวมถึงสถานที่ที่ต้องการไป ได้ตามความต้องการ โดยมิคนขับรถคอยให้บริการและพาท่านไปยังจุดหมาย

โรงแรม NOVOTEL PARIS PONT DE SEVRES HOTEL ระดับ 4 ดาว หรือเทียบเท่า



### ถนนช็องเซลีเซ่ (CHAMPS-ELYSEES)

ถนนช็อบปิ้งชื่อดังของปารีสที่ได้ชื่อว่าสวยที่สุดในโลก ทัศนียภาพเป็นสถาปัตยกรรมที่มีการผสมผสานศิลปะ ART DECO กับการตกแต่งสไตล์ ART NOUVEAU แลแต่ละร้านล้วนมีการออกแบบร้านและตกแต่งอย่างมีสไตล์และทันสมัยอยู่ตลอดเวลา สองข้างทางคือเต็มไปด้วยร้านแบรนด์เนมชื่อดัง ร้านอาหารและคาเฟ่ขนมหวาน

### ห้างสรรพสินค้าลาฟาแยตต์ (GALERIES LAFAYETTE)

ห้างสรรพสินค้าสุดหรูที่ภายในอาคารมีสถาปัตยกรรมที่สวยงาม มีร้านค้าที่จำหน่ายสินค้าแบรนด์ดัง มากกว่า 3,500 ร้าน มีภัตตาคารอาหารฝรั่งเศสรสเลิศที่ให้เหล่านักท่องเที่ยวได้ไปลิ้มชิมรสชาติฝรั่งเศสอย่างแท้จริง นอกจากนี้ยังมีโซนจำหน่ายอาหารสด และเฟอร์นิเจอร์มือเครื่องใช้ภายในบ้านให้ได้เดินเที่ยวชม หรือจะซื้อติดไม้ติดมือกลับไปด้วยก็ได้



### สะพานอเล็กซานเดอร์ที่ 3 (PONT ALEXANDRE III)

สะพานข้ามแม่น้ำแซนใจกลางกรุงปารีส ที่เชื่อมระหว่างฝั่งหอไอเฟลกับฝั่งถนนช็องเซลีเซ่เข้าด้วยกัน ตลอดทางของสะพานนั้นประดับตกแต่งด้วยเสาไฟสไตล์อาร์ตนูโว เป็นสะพานที่สวยงามที่สุดในปารีส หลายๆแบรนด์สินค้า หรือภาพยนตร์ นิยมมาถ่ายทำกันที่นี่







## DAY 4 LA VALLEE VILLAGE OUTLET

DAY เดินทางสู่ **LA VALLEE VILLAGE OUTLET**  
(38กิโลเมตร) แหล่งช้อปปิ้งสินค้าแบรนด์เนมราคาสบาย  
กระเป๋า ที่เปิดให้บริการมาตั้งแต่ปี 2000  
ให้อิสระท่านช้อปปิ้งตามอัธยาศัย

โรงแรม NOVOTEL PARIS PONT DE SEVRES HOTEL ระดับ 4 ดาว หรือเทียบเท่า



### เอาท์เล็ตลา วิลล่า วิลเลจ (LA VALLEE VILLAGE OUTLET)

ช้อปปิ้งเอาท์เล็ตใกล้ปารีสที่มีขนาดใหญ่ที่สุด รวบรวมร้านค้า  
ของแบรนด์แฟชั่นและไลฟ์สไตล์ต่างๆ ไว้มากกว่า 110 ร้านค้า  
โดยมีส่วนลดสูงสุดถึง 60% และยังอยู่ห่างจากดิสเนีย์แลนด์  
ปารีส แค่ 5 นาทีอีกด้วย

## DAY 5 พระราชวังแวร์ซาย - ชมเมือง

DAY เดินทางสู่**พระราชวังแวร์ซาย (PALACE OF VERSAILLES)**  
(22กิโลเมตร) หนึ่งในสถานที่ท่องเที่ยวที่มีชื่อเสียงที่สุดของ  
ฝรั่งเศส อีกทั้งยังได้รับการขึ้นทะเบียนให้เป็นมรดกโลกโดย  
UNESCO เมื่อปี ค.ศ.1979 ด้วยสถาปัตยกรรมคลาสสิกและ  
บาโรกสุดแสนจะวิจิตรตระการตา

### พระราชวังแวร์ซาย (PALACE OF VERSAILLES)

พระราชวังแห่งนี้สร้างขึ้นเมื่อปี ค.ศ.1661 ในสมัยของ พระเจ้า  
หลุยส์ที่ 14 แห่งฝรั่งเศส ประกอบไปด้วยห้องจำนวนมากถึง  
700 ห้อง โดยมีไฮไลท์เป็น ห้องกระจก GALERIE DES  
GLACES หรือ THE HALL OF MIRRORS รวมถึงเป็นสถานที่  
รวบรวมงานจิตรกรรมกว่า 6,123 ภาพ และงานประติมากรรม  
จากศิลปินชั้นเอกกว่า 15,034 ชิ้น







@mtravel



@mtraveltour



@mtravel.co.th



## ย่านมงต์มาร์ต (MONTMARTRE)

ย่านตั้งบนเนินเขาสูง 130 เมตร ทางทิศเหนือของ กรุงปารีส  
รายล้อมไปด้วยพิพิธภัณฑ์ ร้านค้า ร้านอาหาร คาเฟ่สุดชิค  
และสถาปัตยกรรมที่สวยงาม หนึ่งในนั้นก็คือ มหาวิหาร  
ซาเครโคอร์ (THE BASILICA OF THE SACRÉ-COEUR)  
มหาวิหารสถาปัตยกรรมแบบโบเซนไทน์ รูปทรงคล้าย  
ปราสาทหินอ่อนสีขาว ที่มีความโอ้อ่าและสง่างามอย่างมาก

DAY ท่านสามารถเลือกใช้เวลาพักผ่อนตามอัธยาศัย เกี่ยวตาม  
เมืองต่างๆโดยรอบ ก่อนกลับเข้าตัวเมืองปารีสได้

โรงแรม NOVOTEL PARIS PONT DE SEVRES HOTEL ระดับ 4 ดาว หรือเทียบเท่า

## DAY 6 ปารีส - อิสระเต็มวัน - สนามบิน

DAY ให้อิสระท่านได้ซึมซับบรรยากาศในเมืองปารีสก่อนเดินทาง  
กลับได้อย่างเต็มที่ ท่านสามารถเพลิดเพลินกับการเดินเล่น  
พักผ่อน ซุปping จิบกาแฟ ชมเมือง  
ก่อนจะบริการพาท่านไปส่งที่สนามบินตามเวลาอันเหมาะสม  
อิงจากเวลาเดินทางของสายการบิน เพื่อให้ท่านมีเวลาทำ  
TAX REFUND ที่สนามบิน และเตรียมเดินทางกลับกรุงเทพ

## DAY 7 กรุงเทพฯ - สนามบินสุวรรณภูมิ

DAY เดินทางถึง ท่าอากาศยานสุวรรณภูมิ กรุงเทพฯ  
โดยสวัสดิภาพ พร้อมความประทับใจและความทรงจำ  
มากมายจากการไปสัมผัสยุโรปครั้งนี้







# อัตราค่าบริการ

## PARIS SHOPPING SEASON

### STANDARD ROOM

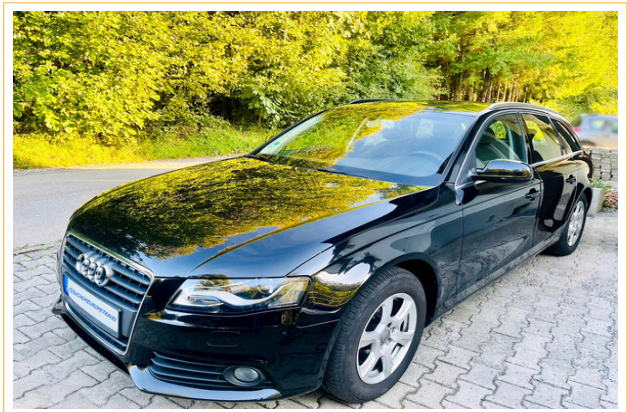
### ราคาต่อท่าน

- ผู้ใหญ่พักห้องละ 2 ท่าน 53,900 ฿
- ผู้ใหญ่พักห้องเดี่ยว (SINGLE ROOM) เพิ่ม 16,500 ฿

\*\*ราคานี้สำหรับกรุ๊ปขนาด 6 คน บริการท่านด้วยรถ BENZ VITO 8 ที่นั่ง พร้อมคนขับคนไทย (ใส่กระเป๋าเดินทางใบใหญ่ได้ 8 ใบ)

- ผู้ใหญ่พักห้องละ 2 ท่าน 54,900 ฿
- ผู้ใหญ่พักห้องเดี่ยว (SINGLE ROOM) เพิ่ม 16,500 ฿

\*\*ราคานี้สำหรับกรุ๊ปขนาด 4 คน บริการท่านด้วยรถ AUDI A4 AVANT 5 ที่นั่ง พร้อมคนขับคนไทย (ใส่กระเป๋าเดินทางใบใหญ่ได้ 4 ใบ)



### สิ่งที่ท่านจะได้รับจากการไปทัวร์นี้

- เราใช้รถขนาดเล็กที่มีความสะดวกสบายและคล่องตัวสูงตามจำนวนผู้เดินทาง
- บริการท่านด้วยคนขับรถส่วนตัวคนไทยมืออาชีพที่มีใบอนุญาตถูกต้องตามกฎหมาย
- สามารถปรับเปลี่ยนโปรแกรมหน้างานได้ทุกอย่างตามความต้องการ สามารถกำหนดเวลาเดินทาง เวลารับประทานอาหารเอง และกำหนดสถานที่ที่ต้องการไปได้หมด โดยมีทีมงานคอยให้คำแนะนำเพื่อให้การเดินทางของท่านเป็นไปได้อย่างดี
- สบายเหมือนเหมือนไปเที่ยวเอง แต่ไม่เหนื่อยและสะดวกกว่าเพราะมีคนคอยขับรถให้
- แพคเกจนี้ไม่มีหัวหน้าทัวร์ ท่านสามารถสื่อสารกับคนขับรถคนไทยโดยตรงได้







## หมายเหตุ

- ท่านไม่สามารถใช้รถได้เกิน 12 ชม. เพราะกฎหมายในยุโรปไม่อนุญาตให้คนขับรถเกิน 12 ชม./วัน
- สถานที่เที่ยวในโปรแกรม เป็นสถานที่ที่แนะนำ ท่านสามารถเลือกไม่ไป หรือ ไปที่อื่นได้หมด
- การเปลี่ยนแปลงโปรแกรมหน้างาน บริษัทขอคำนึงถึงความเหมาะสม เช่น จำนวนชั่วโมงรถพ้อหรือไม่
- หากท่านถอนตัวก่อนรายการท่องเที่ยวสิ้นสุดลง ทางบริษัทฯ จะถือว่าท่านสละสิทธิ์และจะไม่รับผิดชอบต่อการบริการที่ท่านได้ชำระไว้แล้ว ไม่ว่ากรณีใดๆ ทั้งสิ้น
- บริษัทฯ จะไม่รับผิดชอบใดๆ ในกรณีเกิดความเสียหาย หรือสูญหาย สำหรับกระเป๋าเดินทาง กระเป๋าใบเล็ก หรือของมีค่าส่วนตัวของท่านระหว่างการเดินทาง

## อัตรานี้รวม

- ค่ารถตามที่ระบุในรายการพร้อมคนขับ และค่าน้ำมัน ค่าที่จอดรถ
- ค่าโรงแรมที่พักที่ระบุในรายการ
- ค่าประกันอุบัติเหตุการเดินทาง ของเมืองไทยประกันชีวิต ท่านละไม่เกิน 1,000,000 บาท เชื้อนโซตามกรมธรรม์

## อัตรานี้ไม่รวม

- ค่าตัวเครื่องบินไป-กลับ (คิดค่าธรรมเนียมตามจริง ณ วันที่ออกตัว หรือ ท่านสามารถจองตัวเครื่องบินเองเพื่อใช้สิทธิประโยชน์หรือสะสมไมล์เองได้ โดยสายการบินที่แนะนำ จะเป็นสายการบินที่มีกำหนดลงเครื่อง ณ เมืองนั้น ในเวลาเช้า เพื่อให้ท่านสามารถท่องเที่ยวได้เต็มวัน **หากสายการบินที่ท่านจอง มีกำหนดลงเครื่องในช่วงบ่ายหรือเย็น ท่านสามารถเริ่มใช้บริการแพคเกจนี้ในวันถัดไปได้เต็มวัน โดยมีค่าบริการที่พักริมที่ท่านไปถึงเพิ่มเติมจำนวน 1 คืน หรือท่านสามารถจองเองได้**)
- ค่าธรรมเนียมวีซ่า
- ค่าอาหารทุกมื้อ โดยทางบริษัท สามารถแนะนำร้านอาหารที่ท่านต้องการทานและทำการจองให้ได้ โดยไม่จำเป็นต้องกำหนดร้านและเวลาให้ตายตัว
- ค่าธรรมเนียมเข้าชมสถานที่ต่างๆ หากมี
- ค่ามัคคุเทศก์ท้องถิ่น หากมี
- ค่าทิปคนขับรถ วันละ 30 EUR ต่อกรุ๊ป
- ค่าภาษีเมือง (CITY TAX) จ่ายที่โรงแรมวันละ 8 EUR ต่อท่าน
- ค่าใช้จ่ายส่วนตัว เช่น ค่าโทรศัพท์ ค่าซักรีด ค่าเครื่องดื่ม และค่าใช้จ่ายส่วนตัวที่ไม่ได้ระบุในรายการ
- ค่าภาษีหัก ณ ที่จ่าย 3%

## เงื่อนไขการจองทัวร์

- กรุณาจองทัวร์และชำระเงินมัดจำล่วงหน้า 10,000 บาทต่อผู้เดินทางหนึ่งท่าน ภายใน 3 วันนับจากวันที่จอง ซึ่งเงินมัดจำดังกล่าวจะเป็นการยืนยันการจองของท่าน
- สำหรับส่วนที่เหลือทั้งหมด กรุณาชำระก่อนการเดินทางอย่างน้อย 30 วัน
- กรณีท่านทำการจองก่อนการเดินทางไม่ถึง 30 วัน กรุณาชำระค่าทัวร์เต็มจำนวน
- หากท่านไม่ชำระเงินส่วนที่เหลือตามวันที่กำหนด ทางบริษัทฯ ถือว่าท่านยกเลิกการเดินทางโดยไม่มีเงื่อนไข





### การยกเลิก

- ในกรณีที่ท่านยกเลิกการเดินทาง บริษัทขอสงวนสิทธิ์ในการคืนเงินมัดจำเต็มจำนวนทุกกรณี โดยอิงตามกฎของสายการบินเป็นหลัก
- ยกเลิกก่อนการเดินทาง 30 วัน ทางบริษัทจะคืนค่าใช้จ่ายที่สามารถคืนได้
- ยกเลิกก่อนเดินทาง 30-16 วัน เก็บ 75% ของค่าทัวร์ทั้งหมด
- ยกเลิกก่อนเดินทาง 15-0 วัน เก็บ 100% ของค่าทัวร์ทั้งหมด
- หากท่านยกเลิกการเดินทาง อันเนื่องมาจากบุคคลใดบุคคลหนึ่งในคณะของท่านไม่ได้รับบริการพิจารณาอนุมัติวีซ่า ไม่ว่าจะด้วยเหตุผลใดๆ ก็ตามอันเป็นการพิจารณาของสถานทูต ซึ่งการยกเลิกเฉพาะบุคคลหรือยกเลิกพร้อมกันทั้งหมด ให้ถือเป็นการยกเลิกตามเงื่อนไขของวันเวลาที่ยกเลิกดังกล่าวข้างต้น

### บุคคลที่ทางบริษัทฯ ขอสงวนสิทธิ์ไม่รับจองทัวร์

- ผู้เดินทางที่บ่งบอกการเป็นบุคคลไร้ความสามารถ
- ผู้ที่ถูกแบล็คลิสต์จากทางสถานทูต

หลังจากการจองทัวร์และชำระเงินมัดจำแล้ว ทางบริษัทฯ ถือว่าท่านได้ยอมรับในข้อตกลงและเงื่อนไขที่บริษัทฯ ได้ระบุไว้ข้างต้นทุกประการ

\*\*\* บริษัทฯ จะไม่รับผิดชอบใดๆ อันเกิดจากความล่าช้าของสายการบิน เหตุการณ์ทางการเมือง สภาพดินฟ้าอากาศ การปฏิเสธการเข้าเมือง การโดนกักตัว หรือถูกส่งตัวกลับ โดยการพิจารณาของเจ้าหน้าที่ ทั้งนี้บริษัทฯ จะยึดถือผลประโยชน์ของลูกค้าเป็นสำคัญ  
\*\*\*

