

PJ032-CTS Hokkaido Hakodate SWEET DREAM... 6วัน4คืน by TG

# HOKKAIDO

Sweet dream 6 วัน 4 คืน by TG

PJ032-CTS

## HOKKAIDO

SWEET DREAM

ใจซึ้งเก ฮาโกดาเตะ ไนโบริเบตสึ โอตารุ ★ 6 วัน 4 คืน

# 56,999

นั่งกระเช้า  
ภูเขา  
ฮาโกดาเตะ

10 ทำนออกเดินทาง

ไนโบริเบตสึ โทริเยวคาคุ คลองโอตารุ

เมืองออนเซ็นโอซังเก

นำหนักกระเป๋า 30 กก.

ไนโบริเบตสึ - หุบเขานรก - ฟาร์มหมีโซวะ - ฮาโกดาเตะ  
ตลาดเช้าฮาโกดาเตะ - โถงตั้งอิฐแดง - ป้อมปราการโทริเยวคาคุ  
โรงงานช็อกโกแลต - ศาลเจ้าฮอกไกโด

เดินทาง 23-28 มี.ค. และ 26 เม.ย. - 1 พ.ค. นักออนเซ็น 2 คืน // นักขับโปโร 2 คืน บุฟเฟ่ต์ชาบูยักษ์ 3 ชนิด

วันเดินทาง	ราคาผู้ใหญ่	ราคาเด็กอายุ 2 - 12 ปี มีเตียง	ราคาเด็กอายุ 2 - 12 ปี ไม่มีเตียง	ราคาไม่เอาตัว เครื่องบิน	พักเดี่ยว
23 - 28 มี.ค. 67	56,999.-	55,999.-	53,999.-	39,999.-	11,000.-
26 เม.ย. - 1 พ.ค. 67	59,999.-	58,999.-	56,999.-	39,999.-	11,000.-

PJ032-CTS Hokkaido Hakodate SWEET DREAM... 6วัน4คืน by TG

**\*\*ราคาดังกล่าวไม่รวมค่าทิปไกด์และคนขับรถ 2,000 บาทต่อท่าน (ลูกค้า)**

วัน	โปรแกรม	อาหาร	โรงแรม
1	BKK - CTS (TG670 : 23.55 - 08.20)	-/-/-	x
2	สนามบิณนิวชิโตเสะ - 08.20 - โนโบริเบตสึ - หุบเขานรก - ฟาร์มหมีไซวะ - ฮาโกดาเตะ - <b>นั่งกระเช้าฮาโกดาเตะโนทริว</b>	-/L/D	HAKODATE HOTEL (Onsen) หรือเทียบเท่า
3	ตลาดเช้าฮาโกดาเตะ - โกดังอิฐแดง - ป้อมปราการโทเรียวกาคู - สวนโอโนมะ - ทะเลสาบโทยะ	B/L/D	TOYA HOTEL (Onsen) หรือเทียบเท่า
4	โทยะ - เมืองน้ำพุร้อนโจซังเก - แอ้อนเซ็นเก้ - สะพานฟูตามิ - มิตซุยะเอาก์เลก - ซุปปังทานุกิโคจิ - <b>บุฟเฟ่ต์ซาบูยุกิ 3 ชนิด</b>	B/L/D	Sapporo Tokyu Rei Hotel หรือเทียบเท่า
5	ศาลเจ้าออกโทโด - โรงงานซ็อกโกแลต - โอตารุ - คลองโอตารุ - พิพิธภัณฑ์กล่องดนตรี - ถนนซาโคมาริ - ซัปโปโร - ดิวตี้ฟรี	B/L/-	Sapporo Tokyu Rei Hotel หรือเทียบเท่า
6	CTS - BKK (TG671 : 10.00-15.50)	B/-/-	x

### DAY 1 สนามบิณนิวชิโตเสะ

**21.00 น.** คณะพร้อมกัน ณ สนามบิณนิวชิโตเสะ ที่เคาท์เตอร์ โดยมีเจ้าหน้าที่อำนวยความสะดวกการเช็คอิน

**23.55 น.** ออกเดินทางจากประเทศไทย โดยสายการบินไทย เที่ยวบินที่ **TG670**

### DAY 2 สนามบิณนิวชิโตเสะ - 08.20 - โนโบริเบตสึ - หุบเขานรก - ฟาร์มหมีไซวะ - ฮาโกดาเตะ - นั่งกระเช้าฮาโกดาเตะโนทริว

**08.20 น.** เดินทางถึงสนามบิณนิวชิโตเสะ จังหวัดฮอกไกโด ประเทศญี่ปุ่น (เวลาท้องถิ่นเร็วกว่าประเทศไทย 2 ชั่วโมง โปรดปรับเวลานาฬิกาของท่านให้เป็นเวลาท้องถิ่น) ผ่านพิธีตรวจคนเข้าเมือง



**\*\*\*สำคัญมาก!!** ประเทศญี่ปุ่นไม่อนุญาตให้นำอาหารสด จำพวก เนื้อสัตว์ พืช ผัก ผลไม้ เข้าประเทศ หากฝ่าฝืน มีโทษปรับและจับ

ฮอกไกโด (Hokkaido / 北海道) เป็นกึ่งภูมิภาค ชื่อของเกาะ และยังเป็นหนึ่งใน 47 จังหวัดของประเทศญี่ปุ่น โดยชื่อมีความหมายของชื่อตามตัวว่า "ทางสู่ทะเลเหนือ" เกาะฮอกไกโด ตั้งอยู่เหนือสุดของประเทศญี่ปุ่น มีขนาดใหญ่เป็นอันดับที่ 2 รองจาก เกาะฮอนชู (Honshu) ซึ่งเป็นเกาะหลักของญี่ปุ่น โดยมีอุโมงรถไฟซันคันเซ็นใต้ทะเลชื่อว่า อุโมงค์เซกัง (Seikan Tunnel) เชื่อมระหว่างทั้ง สองเกาะบริเวณช่องแคบซังการ์ (Tsugaru Strait)

PJ032-CTS Hokkaido Hakodate SWEET DREAM... 6วัน4คืน by TG

**หุบเขานรก จิโกกุดานิ** หรือมีอีกชื่อหนึ่งที่เป็นฉายาที่ได้รับความนิยมนามว่า "Hell Valley" ตั้งอยู่เหนือย่านบ่อน้ำร้อนโนโบริเบตสึ(Noboribetsu Hot Springs) น้ำร้อนในลำธารของหุบเขาแห่งนี้มีแร่ธาตุกำมะถัน ซึ่งก็เป็นแหล่งต้นน้ำของย่านบ่อน้ำร้อนโนโบริเบตสึ จะมีเส้นทางตามหุบเขาสามารถเดินไต่ขึ้นเนินไปเรื่อยๆประมาณ 20-30 นาที วังแรกที่จะเห็นก็จะเป็น**บ่อโอยูนูมะ (Oyunuma)** ซึ่งบ่อนี้เป็นบ่อน้ำร้อนกำมะถัน อุณหภูมิ 50 องศาเซลเซียส น้ำที่ไหลออกจากบ่อโอยูนูมะ เป็นลำธารเรียกว่า "โอยูนูมะกาวา(Oyunumagawa)" ซึ่งไหลผ่านป่าเป็นแม่น้ำหลายร้อยเมตร จุดนี้เองเราสามารถนั่งเพลินพร้อม**แช่เท้า**ท่ามกลางทัศนียภาพที่งดงามตระการตาของธรรมชาติที่แน่นมากมาย *ยิ่งในช่วงฤดูใบไม้เปลี่ยนสีประมาณกลางเดือนตุลาคมของทุกปี ยิ่งถือเป็นช่วงพีคสุดของการท่องเที่ยวของที่นี่เลย*



#### รับประทานอาหารเที่ยง ณ ร้านอาหาร

จากนั้นนำท่านเดินทางสู่ **สวนหมีภูเขาไฟโชวะชินซัน(Showa-Shinzan Bear Park)** ตั้งอยู่ใกล้กับ สถานีกระเช้าภูเขาไฟอุซุ(Usuzan Ropeway) บอกเลยว่าคนที่รักเจ้าหมีสีน้ำตาลต้องกรี๊ดร้องให้กับความน่ารักของหมีเหล่านี้ เพราะที่นี่นับเป็นสถานที่เพาะพันธุ์หมีสีน้ำตาลที่มีตั้งแต่เจ้าหมีตัวน้อยๆไปจนถึงหมีตัวโตเลยนะคะ ไม่ต้องกลัวว่าหมีตัวโตจะดุรีเปล่า เพราะหมีของที่นี่เค้าได้รับการดูแลและฝึกให้คุ้นเคยกับคน มีหมีโตเต็มวัยที่ไม่ดุร้ายโชว์ลีลาอันขอลอาหารจากนักท่องเที่ยว เป็นภาพที่น่ารักน่าเอ็นดูทีเดียว นักท่องเที่ยวสามารถเยี่ยมชมชมลูกหมีสีน้ำตาลได้อย่างใกล้ชิดผ่านกระจกใส หากยังไม่จุใจมาตั้งต๋อยากใกล้ที่สุดเท่าที่จะทำได้ต้องมายังโซน ห้องสังเกตการณ์พิเศษ"ทรงมนุษย์" ซึ่งจะมองเห็นหมีสีน้ำตาลเดินผ่านไปมา และได้ยินเสียงและกลิ่นของหมีผ่านรูระบายอากาศเล็กๆ ประหนึ่งว่าได้อยู่กับเจ้าหมีพวกนี้ระยะประชิดแต่ก็มีความปลอดภัยหายห่วง ที่นี่พิเศษตรงนักท่องเที่ยวสามารถป้อนอาหารเหล่าหมีถึงหลายด้วย ขนมปัง และแอปเปิ้ล ซึ่งเค้าจะจูดจ่าหน้าอาหารหมีให้ช้อกันแบบรัวๆเลย



PJ032-CTS Hokkaido Hakodate SWEET DREAM... 6วัน4คืน by TG

จากนั้นนำท่านขึ้น**กระเช้าลอยฟ้าสู่อุดมภูเขาฮาโกดาเตะ** ที่ขึ้นชื่อเรื่อง "ทัศนียภาพยามค่ำคั่นอันงดงาม" ใช้เวลาประมาณ 3 นาที เราจะได้สัมผัสความงดงามของทัศนียภาพยามค่ำคั่นที่เกิดจากการตัดกันระหว่างแสงไฟภายในเมืองและทะเลอันมืดสนิท ซึ่งเป็นทิวทัศน์ที่สวยงามมาก ที่นี้ได้รับการจัดอันดับให้เป็น 1 ใน 3 จุดชมวิวกีฬาที่ดีที่สุดของญี่ปุ่น



รับประทานอาหารเย็น ณ ร้านอาหาร

ที่พัก **HAKODATE HOTEL** หรือเทียบเท่า **[ONSEN]**

**DAY 3** ตลาดเช้าฮาโกดาเตะ - โกดังอิซุแดง - ป้อมปราการโกเรียวกาคู - สวนโอบุมะ - ทะเลสาบโทยะ

รับประทานอาหารเช้า ณ ห้องอาหารของโรงแรม

**ตลาดเช้าฮาโกดาเตะ**อยู่ติดกับสถานีฮาโกดาเตะ ออกจากสถานีแล้วก็ถึงทันที เป็นตลาดที่สามารถมาลิ้มรสอาหารทะเลสดๆ ได้ตั้งแต่เช้าตรู่นอกจากการลิ้มลองข้าวหน้าอาหารทะเลสด ไคเซ็นดัง ที่ร้านอาหารแล้ว ภายในตลาดยังมีร้านที่สามารถตกหมึกขึ้นชื่อของฮาโกดาเตะได้ด้วย หมึกที่ตกได้จะมีพ่อครัวทำเป็นซาซิมิให้รับประทานกันสดๆ ตรงนั้นเลย ที่ตลาดเช้าฮาโกดาเตะ ไม่ได้มีแค่อาหารทะเลเท่านั้น ยังเต็มไปด้วยผลไม้ตามฤดูกาลอีกเพียบ แต่ถ้าเลยเที่ยงไปแล้วร้านค้าส่วนใหญ่ก็จะเริ่มปิด ฉะนั้นควรไปเยือนแต่เช้าตรู่



หลังอาหารเที่ยงอิสระเดินเล่นที่ **โกดังอิซุแดง** ผู้ที่เป็นคนค้นพบโกดัง Kanemori คือ Watanabe Kumashiro บุคคลสำคัญที่มาจาก Nagasaki เพียงวัย 24 ปี ที่โกดังแห่งนี้ได้เปิดใน

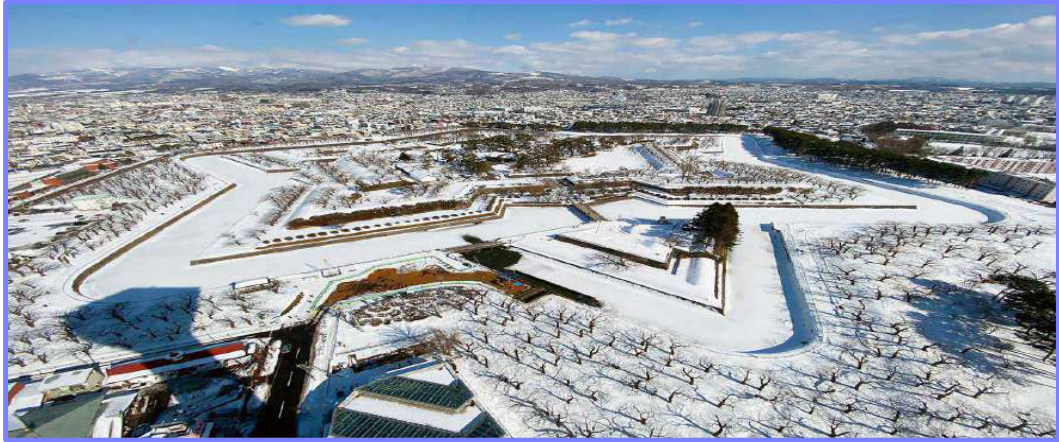
## PJ032-CTS Hokkaido Hakodate SWEET DREAM... 6วัน4คืน by TG

ปี 1869 เป็นร้านขายเสื้อผ้าสไตล์ตะวันตก หลังจากนั้นบริเวณแห่งนี้เริ่มมีการทำธุรกิจที่หลากหลาย และเริ่มเป็นโกดังที่สำคัญทางธุรกิจในปี 1887 แต่แล้วโกดังแห่งนี้ได้เกิดความเสียหายจากไฟไหม้แต่ก็ได้รับการปรับปรุงซ่อมแซมใหม่ในปี 1988 และกลายเป็นแหล่งช้อปปิ้ง ลานเบียร์ ฮอลล์สำหรับจัดงานต่างๆไปในที่สุด ที่นี่ยังคงมีกลิ่นอายของการทำอุตสาหกรรมทางเรือในสมัยก่อนหลงเหลืออยู่ และในปัจจุบันถือเป็นสัญลักษณ์ของอ่าวบริเวณ Hakodate ไปในที่สุด อาคารเจ็ดหลังที่ทำเป็นคลังสินค้าหรือโกดังอิฐสีแดง Kanemori แบ่งออกเป็น "Hakodate History Plaza", "Kanemori Hall", "Kanemori Western Museum", "BAY Hakodate" และยังมีร้านอาหาร คาเฟ่และของที่ระลึก ร้านค้า ฯลฯ อีกมากมาย ทำให้พื้นที่ของที่นี่สะดวกสุดๆ นอกจากนี้ Kanemori Hall ยังมีให้บริการสำหรับการจัดกิจกรรมเกี่ยวกับการศึกษาแต่จำเป็นต้องจองล่วงหน้า และที่นี่ยังมีสินค้าที่เป็นแบบดั้งเดิมที่ขายเฉพาะในที่นี้เท่านั้น โดยเป็นสินค้าดั้งเดิมที่ออกแบบในสไตล์โกดังอิฐสีแดง Kanemori อาทิเช่น ตุ๊กที่คาราเมลที่ให้ความรู้สึกโรแมนติกในแบบของวันตก



จากนั้นนำท่านเดินทางสู่ **ป้อมปราการรูปดาวโทริเยวคาคุ** เป็นป้อมปราการสไตล์ตะวันตกที่สร้างเสร็จเมื่อเกือบ 150 ปีมาแล้ว และได้รับเลือกให้เป็นสถานที่ทางประวัติศาสตร์แห่งพิเศษของญี่ปุ่น **หอคอยโทริเยวคาคุ** ที่อยู่ใกล้เคียงมีจุดชมวิวซึ่งสามารถมองเห็นวิวในมุมกว้างของป้อมปราการรูปดาวอันสวยงามได้ทั้งหมดรวมถึงคูป้อมที่อยู่โดยรอบ โทริเยวคาคุเป็นป้อมปราการแบบตะวันตกที่สร้างเสร็จเมื่อ 150 ปีมาแล้ว วิวมุมกว้างอันงดงามของป้อมปราการรูปดาวและคูป้อมโดยรอบจะปรากฏแก่สายตาของผู้ชมจากลานสังเกตการณ์ของหอคอยโทริเยวคาคุที่มีความสูง 107 เมตร ซึ่งอยู่ติดกับตัวป้อม คูป้อมรายล้อมไปด้วยต้นซากุระกว่า 1,600 ต้น ทำให้หอคอยโทริเยวคาคุกลายเป็นจุดชมซากุระลำดับต้นๆ ของฮอกไกโดในช่วงฤดูใบไม้ผลิ ในฤดูร้อน คูป้อมจะรายล้อมไปด้วยความเขียวชอุ่ม ซึ่งเปลี่ยนเป็นสีส้มเจิดจ้าจากใบไม้สีแดงสดในฤดูใบไม้ร่วง ก่อนจะถูกปกคลุมด้วยหิมะในฤดูหนาว เกิดเป็นทิวทัศน์ที่งดงามเกินบรรยายในทุกๆ ฤดูกาล (ไม่รวมค่าขึ้นหอคอยโทริเยวคาคุ)

PJ032-CTS Hokkaido Hakodate SWEET DREAM... 6วัน4คืน by TG



### รับประทานอาหารเที่ยง ณ ร้านอาหาร

**ทะเลสาบโทยะ** เป็นทะเลสาบปล่องภูเขาไฟขนาดใหญ่ ตั้งอยู่ในเมืองโทยะ และเป็นอีกหนึ่งในจุดท่องเที่ยวที่มีความสำคัญ และเป็นที่ยืนชอบของบรรดานักท่องเที่ยวที่ได้มาเที่ยวชมเป็นอย่างยิ่ง โดยมันเป็นทะเลสาบรูปวงกลมที่มีเส้นรอบวงยาวประมาณ 40 กิโลเมตร โดยเกิดจากการเป็นปากปล่องภูเขาไฟดั้งเดิม และตั้งอยู่ไม่ไกลจากทะเลสาบชิโกสึมากนัก ทำให้กลายมาเป็นแหล่งท่องเที่ยวที่สำคัญอย่างมากอีกแห่งของเมืองโทยะ และฮอกไกโด ความพิเศษที่น่าสนใจของทะเลสาบโทยะ ก็คือในช่วงฤดูหนาวนั้นน้ำในทะเลสาบจะไม่จับตัวกันเป็นน้ำแข็งแต่อย่างใด เพราะมีอุณหภูมิที่ค่อนข้างสูง โดยกลางทะเลสาบจะมีเกาะขนาดเล็กๆ ตั้งอยู่ตรงกลาง ชื่อว่า เกาะนาทากาจิมาะ โดยเป็นจุดที่นักท่องเที่ยวให้ความสนใจในการมาท่องเที่ยวชมไม่น้อย และเป็นจุดแวะพักของเรือล่องทะเลสาบโทยะ ซึ่งนับว่าเป็นกิจกรรมที่เป็นที่นิยมของนักท่องเที่ยว นอกจากนี้แล้วก็ยังมียังมีทั้งในส่วนของการเดินเล่นหรือเช่าจักรยานปั่นรอบทะเลสาบแห่งนี้ บริเวณโดยรอบของทะเลสาบโทยะ เต็มไปด้วยที่พักมากมาย และเป็นแหล่งออนเซ็นที่ขึ้นชื่อเป็นอย่างมาก ซึ่งแหล่งออนเซ็นเหล่านี้จะมีห้องที่สามารถชมความสวยงามของทะเลสาบโทยะได้อย่างชัดเจนอีกด้วย โดยทะเลสาบนั้นเปิดให้นักท่องเที่ยวที่สนใจได้เข้าไปเที่ยวชมฟรีทุกวัน ตลอดเวลา 24 ชั่วโมงเลยก็ทีเดียว ซึ่งในยามเช้าและก่อนพลบค่ำนั้นเป็นช่วงเวลาที่นำมาสัมผัสกับพระอาทิตย์ขึ้นลงที่ทะเลสาบแห่งนี้เป็นอย่างยิ่ง



PJ032-CTS Hokkaido Hakodate SWEET DREAM... 6วัน4คืน by TG

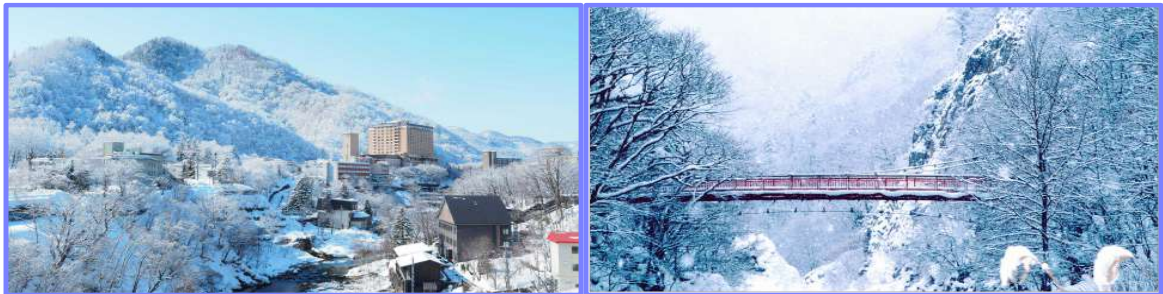
รับประทานอาหารเย็น ณ ห้องอาหารของโรงแรม

ที่พัก TOYA HANABI HOTEL หรือเทียบเท่า [ONSEN]

**DAY 4** โทยะ - เมืองน้ำพุร้อนโจซังเก - แชออนเซ็นเก่า - สะพานฟุตามิ -  
มิตซุยเอาก์เลก - ช้อปปิ้งทานุกิโคจิ - **บุฟเฟ่ต์ชาบูยักษ์ 3 ชนิด**

รับประทานอาหารเช้า ณ ห้องอาหารของโรงแรม

**โจซังเคออนเซ็น(Jozankei Onsen)** โจซังเคเป็นเมืองน้ำพุร้อนที่ใหญ่ที่สุดในฮอกไกโด ที่มี  
โรงแรมเรียวกังกว่า 20 แห่ง และเป็นหนึ่งในสถานที่ท่องเที่ยวสำคัญของฮอกไกโด ที่มีผู้มาเยี่ยม  
เยือนกว่า 2.4 ล้านคนต่อปี พระสงฆ์ชื่อมิซุมิ โจซังค้นพบน้ำพุบ้ำบาดใน ค.ศ. 1866 และเปิดสปาเลีย  
ไปตามแม่น้ำโทโยฮิระตอนบน ท่านได้พาผู้บาดเจ็บและผู้ป่วยมารักษาตัวที่นี่ จากนั้นพื้นที่นี้ก็ค่อย ๆ  
เป็นที่รู้จัก โจซังเคออนเซ็น(Jozankei Onsen) เป็นเมืองน้ำพุร้อนเก่าแก่ในฮอกไกโดที่เป็นออนเซ็น  
ยอดนิยมนานาน นอกจากนี้ที่สวนสาธารณะโจซังเก็นเซ็น (Jozangensen Park) มี**บ่อน้ำร้อนแช่เท้า**  
**ที่ใหญ่ที่สุดในพื้นที่ Jozankei** และสิ่งที่น่าสนใจคือ **"บ่อน้ำร้อนโชออนเซ็น (Ontamanoyu)"**  
สามารถทำโชออนเซ็นได้ด้วย ทำให้ที่นี่คุณสามารถสัมผัสกับวัฒนธรรมของน้ำพุร้อนได้ในหลากหลาย  
มุมไม่ใช่เพียงแค่ "แช่เพื่ออาบน้ำ" เท่านั้น



**สะพานฟุตามิมิซึริ (Futamitsuri Bridge)** สะพานสีแดงที่ทอดข้ามแม่น้ำโทโยฮิระสะพานแห่งนี้  
ถือเป็นจุดชมใบไม้เปลี่ยนสีที่สวยงามที่สุดแห่งหนึ่งของเกาะฮอกไกโด ในฤดูหนาวจะได้วิวที่สวยงามต่าง  
ออกไป (ช่วงเดือนมีนาคม ถึงเมษายนอาจจะไม่มีหิมะแล้ว ขึ้นอยู่กับสภาพอากาศ)

รับประทานอาหารเที่ยง ณ ร้านอาหาร

จากนั้นนำท่านเดินทางสู่ **Mitsui Outlet** เป็นเอาท์เล็ตขนาดใหญ่ของซัปโปโร มีทั้งหมด 2  
ชั้นรวมร้านค้ากว่า 180 ร้าน ที่สำคัญยังเป็นเอาท์เล็ตในร่ม ดังนั้นไม่ว่าจะหิมะหรือฝนตก ก็ยังสนุก  
กับการช้อปปิ้งได้ **อิสระช้อปปิ้งตามอัธยาศัย**

**อิสระช้อปปิ้งที่ ทานุกิโคจิ** แหล่งช้อปปิ้งที่อยู่ภายใต้หลังคาคลุมยาวระยะทางกว่า 1  
กิโลเมตร ถูกแบ่งเป็น 7 ส่วนหรือ 7 บล็อก สองข้างทางเต็มไปด้วยร้านขายสินค้ามากมายกว่า 100  
ร้าน ทั้งร้านขนม อาหาร ยา เสื้อผ้า รองเท้า ABC Mart หรือแม้แต่ร้านDon Quijote สารพัด

PJ032-CTS Hokkaido Hakodate SWEET DREAM... 6วัน4คืน by TG

ร้านค้าในย่านนี้ นอกจากสถานที่แห่งนี้ที่มีอายุมากกว่า 100 ปี จะเป็นแหล่งช้อปปิ้งแล้ว ยังใช้เป็นที่จัดกิจกรรม เทศกาลต่างๆ เช่น เทศกาลกะบูกิ ช่วงฤดูหนาว หรือจะใช้เป็นจุดรวมพลของหนุ่มสาวชาวญี่ปุ่น เพื่อนัดไปปาร์ตี้สังสรรค์กันต่อยามดึก บางทีก็เห็นคนมาเปิดหมวกร้องเพลงกันด้วยนะ

รับประทานอาหารเย็น ณ ร้านอาหาร

เมนูฟเฟต์ซาปูยักษ์ 3 ชนิด



ที่พัก SAPPORO TOKYU REI HOTEL หรือเทียบเท่า

**DAY 5** ศาลเจ้าฮอกไกโด - โรงงานช็อกโกแลต - ไอตารุ - คลองไอตารุ - พิพิธภัณฑ์กล่องดนตรี - ถนนซาโกมาจิ - ซัปโปโร - ดิวตี้ฟรี

รับประทานอาหารเช้า ณ ห้องอาหารของโรงแรม

จากนั้นนำท่านเดินทางสู่ 'ศาลเจ้าฮอกไกโด' เป็นสถานที่ศักดิ์สิทธิ์ที่ห้ามพลาดเมื่อมาเยือนเมืองซัปโปโร ก ในปีค.ศ. 1869 รัฐบาลได้ยกเลิกระบบศักดินา แล้วแทนที่ด้วยระบบจังหวัด และเข้าควบคุมท้องที่ จักรพรรดิเมจิได้เลือกเทพสามองค์ เพื่อให้ปกป้องคุ้มครองการบุกเบิกฮอกไกโด เทพโอคุนิทามะ เทพโอนามุจิ และเทพซุกุนาฮิโคโนะสึดิอยู่ในสถานที่ที่เรียกว่า ศาลเจ้าซัปโปโรจึงจะ ซึ่งต่อมาเป็นที่รู้จักในชื่อศาลเจ้าฮอกไกโดจึงถูก ส่วนเทพเจ้าองค์ที่สี่ที่สึดิอยู่ที่นั่นก็คือจักรพรรดิเมจิ ศาลเจ้าแห่งนี้ถูกทำลายจากไฟไหม้ในปีค.ศ. 1974 แต่ก็ได้รับการบูรณะในปีค.ศ. 1978

จากนั้นนำท่านเดินทางสู่ โรงงานช็อกโกแลตอิชิยะ (Ishiya Chocolate Factory) เป็นโรงงานในเมืองซัปโปโรที่ผลิตช็อกโกแลตอันเลื่องชื่อย่าง Shiroi Koibito คุกกี้สอดไส้ไวท์ช็อกโกแลต ที่ทำจากนมโคจากฮอกไกโดที่หวานกว่าอร่อยที่สุดในญี่ปุ่น ทำให้คุกกี้สอดไส้ไวท์ช็อกโกแลตอย่าง Shiroi Koibito มีรสชาติอร่อยกลมกล่อมสุดๆ จนกระทั่งกลายเป็นของฝากยอดนิยมติดอันดับสูงสุดของเกาะฮอกไกโด นอกจากของฝากแสนอร่อยแล้ว ภายในบริเวณของโรงงานผลิตช็อกโกแลตยังมีสวนของพิพิธภัณฑ์ (มีค่าใช้จ่าย ไม่รวมในค่าทัวร์) สวนสำหรับนั่งเล่น มีร้านอาหารอร่อยๆ ให้ได้เลือกชิม



PJ032-CTS Hokkaido Hakodate SWEET DREAM... 6วัน4คืน by TG



### รับประทานอาหารเที่ยง ณ ร้านอาหาร

**เมืองโอตารุ** เป็นเมืองที่สำคัญของฮัปโปโร และบางส่วนของเมืองตั้งอยู่บนที่ลาดต่ำของภูเขา เกิงจู ซึ่งเป็นแหล่งสกีและกีฬาฤดูหนาวที่มีชื่อเสียง ชม คลองโอตารุ หรือ “โอตารุอุโมงะ” มีความยาว 1.5 กิโลเมตร ถือเป็นสัญลักษณ์ของเมือง โดยมีโถงใต้ถุนโดยรอบซึ่งได้รับการปรับปรุงเป็นร้านอาหารเรียงรายอยู่ ไฮไลท์ของที่นี่ คือ บรรยากาศสุดแสนโรแมนติก คลองแห่งนี้สร้างเมื่อปี 1923 จากการถมทะเล เพื่อใช้สำหรับเป็นเส้นทางขนถ่ายสินค้ามาเก็บไว้ที่โกดัง แต่ภายหลังได้เลิกใช้และมีการถมคลอง ครั้งหนึ่งเพื่อกำหนดหลวงสาย 17 แล้วเหลืออีกครึ่งหนึ่งไว้เป็นสถานที่ท่องเที่ยว มีการสร้างถนนเรียบคลองด้วยอิฐแดงเป็นทางเดินเท้ากว้างประมาณ 2 เมตร



ชม **พิพิธภัณฑ์กล่องดนตรี** เป็นหนึ่งในร้านค้าที่ใหญ่ที่สุดของพิพิธภัณฑ์กล่องดนตรีในญี่ปุ่น โดยตัวอาคารมีความเก่าแก่สวยงาม และถือเป็นอีกหนึ่งในสถานที่สำคัญทางประวัติศาสตร์เมืองชม พิพิธภัณฑ์กล่องดนตรี เป็นหนึ่งในร้านค้าที่ใหญ่ที่สุดของพิพิธภัณฑ์กล่องดนตรีในญี่ปุ่น โดยตัวอาคารมีความเก่าแก่สวยงาม และถือเป็นอีกหนึ่งในสถานที่สำคัญทางประวัติศาสตร์เมือง เครื่องแก้วนับเป็นอีกหนึ่งสินค้าที่ขึ้นชื่อของเมืองโอตารุ Kitaichi Glass เป็นแบรนด์เครื่องแก้วชั้นนำของโอตารุ โดย**โรงงานเป่าแก้วคิตะอิชิ**นั้นถือเป็นแหล่งผลิตเครื่องแก้วคุณภาพสูงที่เป็นที่รู้จัก และได้รับการยอมรับมาอย่างยาวนาน โรงงานแห่งนี้มีประวัติเก่าแก่นับร้อยปี มีทั้งหมด 8 สาขาในเมือง มีสาขาที่ใหญ่ที่สุดคือ สาขาที่ 3 มีโซนร้านค้าและคาเฟ่ “Kitaichi Hall” ที่ประดับตกแต่งด้วย

PJ032-CTS Hokkaido Hakodate SWEET DREAM... 6วัน4คืน by TG

ตะเกียงน้ำมันจำนวน 167 ชิ้น และตกแต่งกระจกสีที่ฝาทั้งแถบสร้างบรรยากาศสุดพิเศษ ใครชื่นชอบ การประดิษฐ์หรืออยากได้แก้วที่ไม่เหมือนใคร ก็สามารถเข้าร่วมเวิร์คช็อปทำเครื่องแก้วของตัวเองที่มี แลชิ้นเดียวในโลกได้ในเวลาเพียง1-2ชั่วโมง

เยี่ยมชม **พิพิธภัณฑน์เบียร์ซัปโปโร** เป็นพิพิธภัณฑน์เบียร์แห่งเดียวในประเทศญี่ปุ่น และตั้งอยู่ ในซัปโปโรการ์เดนพาร์ค อาคารก่ออิฐแดงถูกสร้าง โดยโรงงานน้ำตาลมนเบเกอรี่ ในปี ค.ศ. 1879 ใน ฐานะผู้ผลิตน้ำตาลหัวพักกาด หลังจากสิ้นสุดสงครามซีโน-ญี่ปุ่น ในปี ค.ศ. 1895 ความต้องการใน ตลาดน้ำตาลลดลง บริษัท เบียร์

ซัปโปโร จึงได้ซื้อกิจการ และ ปรับปรุงโรงงานน้ำตาล เพื่อใช้ เป็นโรงงานผลิตเบียร์ อาคาร พิพิธภัณฑน์เบียร์ซัปโปโร ถูกเปิด อย่างเป็นทางการในเดือน กรกฎาคม ค.ศ. 1987 หลังจากมี การย้ายโรงงานไปยังโรงเบียร์เอ นิวะ ต่อมาอาคารพิพิธภัณฑน์ได้รับ



การบูรณะขึ้นใหม่ และเปิดบริการอีกครั้ง ในเดือนธันวาคม ค.ศ. 2004 และได้รับการจดทะเบียนเป็น หนึ่งในมรดกฮอกไกโด (Hokkaido Heritage) เมื่อวันที่ 22 ตุลาคม ค.ศ. 2004 พิพิธภัณฑน์จัด แสดงประวัติศาสตร์ ในอุตสาหกรรมเบียร์ และซัปโปโรเบียร์ ตั้งแต่บุคคลสำคัญที่เกี่ยวข้อง, ขั้นตอน การผลิต และเครื่องมือสำหรับการต้มเบียร์ ในส่วนของพรีเมียมทาว์รนั้น ผู้เข้าชมสามารถลองชิม ผลิตภัณฑน์เครื่องดื่มแอลกอฮอล์ ของเบียร์ซัปโปโรได้อีกด้วย และยังมีในส่วนของ ลานเบียร์ซัปโปโร (Sapporo Beer Garden) ซึ่งคุณสามารถเพลิดเพลินไปกับ เบียร์สดที่ได้รับรินอย่างประณีตทีละ แก้ว ในภัตตาคารหลายร้านที่บริการ พร้อมอาหารแบบบุฟเฟ่ต์ยอดเยี่ยม ได้แก่ จิงกิสข่าน \*อาหาร กึ่งตั้งขึ้นชื่อของฮอกไกโด, ปู, ซูชิ และอื่นๆ

จากนั้นนำท่านเดินทางสู่ **ดิวตี้ฟรี** อิสระเลือกซื้อสินค้าตามอัธยาศัย

**อิสระอาหารเย็น ตามอัธยาศัย**

**ที่พัก SAPPORO TOKYU REI HOTELหรือเทียบเท่า**

## DAY 6 สนามบินนิวซีโตเสะ - กรุงเทพฯ

**รับประทานอาหารเช้า BOX SET เนื่องจากจำเป็นต้องเดินทางไปยังสนามบินนิวซีโตเสะ**

นำท่านออกเดินทางไปยังสนามบินนิวซีโตเสะ เพื่อเดินทางกลับประเทศไทย

10.00 น. ออกเดินทางจากสนามบินนิวซีโตเสะ โดยสายการบินไทย  
เที่ยวบินที่ **TG671**


PJ032-CTS Hokkaido Hakodate SWEET DREAM... 6วัน4คืน by TG

15.50 น. เดินทางถึงสนามบินสุวรรณภูมิโดยสวัสดิภาพ






บริษัทขอสงวนสิทธิ์ในการเปลี่ยนแปลงรายการการเดินทาง  
ตามความเหมาะสม เพื่อให้สอดคล้องกับสถานการณ์  
ภูมิอากาศและเวลา ณ วันที่เดินทางจริงของประเทศที่เดินทาง  
ทั้งนี้บริษัทจะคำนึงถึงความปลอดภัยของนักท่องเที่ยวส่วนใหญ่เป็นสำคัญ

PJ032-CTS Hokkaido Hakodate SWEET DREAM... 6วัน4คืน by TG

## CAUTION



### เงื่อนไขการชำระเงิน

45+ Days	45- Days	30 Days	Complete	Agree
				
<b>20,000</b>	<b>Full</b>	<b>Full-20,000</b>	<b>Paid in Full</b>	<b>Paid in Full</b>
1	2	3	4	5
จองก่อนเดินทาง 45 วัน ชำระมัดจำท่านละ <b>20,000</b> บาท ภายใน 3 วันหลังจอง	จองก่อนเดินทาง น้อยกว่า 45 วัน ชำระเต็มจำนวน เท่านั้น	ส่วนที่เหลือ ชำระ 30 วัน ก่อนเดินทาง (นับรวม เสาร์-อาทิตย์)	การจองจะสำเร็จ ก็ต่อเมื่อชำระเงิน เรียบร้อยแล้ว เท่านั้น	เมื่อท่านชำระเงินมัดจำหรือ ชำระเต็มจำนวนแล้ว บริษัท จะถือว่าท่านยอมรับ ข้อกำหนดและเงื่อนไขต่างๆ ที่ระบุไว้ในโปรแกรมทันที

### เงื่อนไขการยกเลิกหรือเปลี่ยนแปลงการเดินทาง

45+ Days	45-30 Days	30- Days	Less than 20	Still Original Flight
				
<b>Full</b>	<b>Full-2,000</b>	<b>No Refund + New Program</b>	<b>Full</b>	<b>Extra Charge</b>
1	2	3	4	5
ยกเลิก ก่อนเดินทาง 45 วัน คืนเงิน เต็มจำนวน	ยกเลิกน้อยกว่า 45 วันก่อนเดินทาง แต่ไม่เกิน 30 วัน ก่อนเดินทาง หักเงินมัดจำ 2000 บาท	ยกเลิกน้อยกว่า 30 วัน ก่อนเดินทาง หรือหลัง กรุ๊ปคอนเฟิร์มออกเดินทาง ไม่คืนเงินทุกกรณี แต่ท่านสามารถเลือกซื้อ โปรแกรมอื่นของบริษัท หรือเลื่อนวันเดินทางได้ หากท่านต้องการ	กรณีที่คุณจะทัวร์ ไม่สามารถเดินทางได้ เพราะจำนวน ไม่ถึง 20 ท่าน คืนเงินให้ลูกค้า เต็มจำนวน	กรณีที่คุณจะทัวร์ มีจำนวนไม่ครบ 20 ท่าน แต่ลูกค้าต้องการเดินทาง ใบพีเรียดเต็ม บริษัท สามารถจัดการให้เที่ยวได้ แต่จะมีค่าใช้จ่ายเพิ่มจาก ค่าทัวร์เดิม



\*กรณีเปลี่ยนชื่อผู้เดินทางหลังจากออกตั๋วแล้ว มีค่าใช้จ่ายโปรดติดต่อเจ้าหน้าที่

PJ032-CTS Hokkaido Hakodate SWEET DREAM... 6วัน4คืน by TG

# CAUTION



## สำคัญมาก!








โปรดตรวจสอบ**วันหมดอายุ**ของหนังสือเดินทางของท่านก่อนส่งให้บริษัทเพื่อดำเนินการทำวีซ่าหรือออกตั๋วเครื่องบิน

โดยหนังสือเดินทางจะต้องมี**อายุมากกว่า 6 เดือน ณ วันที่ท่านต้องการเดินทางออกนอกประเทศ**

### อัตราค่าบริการรวม

-  ค่าตั๋วเครื่องบินไปกลับชั้นประหยัด แบบหมู่คณะ พร้อมน้ำหนักกระเป๋าโหลดใต้เครื่อง 30 กก. ต่อชิ้นเครื่อง 7 กก.
-  ค่ารถโค้ชปรับอากาศบริการ 5 วัน พร้อมคนขับ
-  ค่าทางด่วน ค่าที่จอดรถ
-  ค่าอาหารตามที่ระบุในรายการ
-  ค่าโรงแรมระดับ 3-4 ดาว พักห้องละ 2-3 ท่าน
-  ค่าเข้าชมสถานที่ ตามที่ระบุในรายการ
-  มีคูปองส่วนลดตลอดการเดินทาง
-  น้ำดื่มบนรถวันละ 1 ขวดต่อท่าน
-  Free wifi on bus
-  ประกันการเดินทางต่างประเทศ วงเงินคุ้มครอง 1,000,000 บาท

### อัตราค่าบริการไม่รวม

-  ค่าใช้จ่ายส่วนตัว เช่น ค่าทำหนังสือเดินทาง ค่าอาหารและเครื่องดื่มนอกเหนือจากในโปรแกรม ค่ายกกระเป๋า ค่าซักรีด ค่าโทรศัพท์ ค่ามินิบาร์ ฯลฯ
-  ค่าธรรมเนียมวีซ่าและค่าบริการยื่นวีซ่า (ถ้ามี)
-  ค่าธรรมเนียมสายการบินในกรณีที่มีสัมภาระมีน้ำหนักเกินกว่าที่สายการบินกำหนดหรือมีขนาดเกินมาตรฐาน
-  ค่าภาษีน้ำมัน กรณีที่สายการบินเรียกเก็บเพิ่ม
-  ค่าทิปไกด์และคนขับรถ ท่านละ 2000 บาท (ค่าทิปหัวหน้าทัวร์แล้วแต่ความพึงพอใจของท่าน)
-  ค่าตรวจหาเชื้อโควิดทั้งแบบ ATK และ RT-PCR ทุกแห่ง (ถ้ามี)
-  ภาษีมูลค่าเพิ่ม 7% และหัก ณ ที่จ่าย 3%



PJ032-CTS Hokkaido Hakodate SWEET DREAM... 6วัน4คืน by TG

# CAUTION



## กรุณาศึกษารายละเอียดทั้งหมดก่อนทำการจองทัวร์

เพื่อความถูกต้องและความเข้าใจตรงกันระหว่างท่านลูกค้าและบริษัทฯ ทัวร์ลูกค้า  
เมื่อท่านตกลงชำระเงินมัดจำ หรือค่าทัวร์ทั้งหมดกับทางบริษัทฯ แล้ว ทางบริษัทฯ  
ถือว่าท่านได้ยอมรับเงื่อนไข ข้อตกลงต่างๆ ทั้งหมด

## บริษัทฯ ขอสงวนสิทธิ์

- รายการทัวร์สามารถเปลี่ยนแปลงได้ตามความเหมาะสม เนื่องจากเที่ยวบินล่าช้า  
สภาพอากาศ หิมะตกหนัก พายุไต้ฝุ่น แผ่นดินไหว สึนามิ สภาพการจราจร การระบาด  
ของโรคติดต่อ การเมือง เป็นต้น
- การบริการของรถบัสนำเที่ยวญี่ปุ่น ตามกฎหมายของประเทศญี่ปุ่น สามารถให้บริการ  
วันละ 10 ชั่วโมง ไม่สามารถเพิ่มเวลาได้ โดยมีคนขับและคนขับจะเป็นผู้บริหารเวลา  
ตามความเหมาะสม ทั้งนี้ขึ้นอยู่กับสภาพการจราจรในเวลานั้นๆ เป็นหลัก จึงขอสงวนสิทธิ์  
ในการปรับเปลี่ยนเวลาท่องเที่ยวตามสถานที่ในโปรแกรมการเดินทาง

## \*\*ขอสงวนสิทธิ์ในการปรับผิดชอบและพิจารณาเที่ยวบินในประเทศต่างๆ กรณี\*\*

เนื่องจากทางบริษัทได้จำหน่ายโปรแกรมทัวร์ที่เริ่มเดินทางจากสนามบินสุวรรณภูมิ  
ไม่นับรวมการเดินทางจากสนามบินอื่นๆ และให้ท่านแจ้งต่อพนักงานขายล่วงหน้า  
ก่อนทำการซื้อบัตรโดยสารภายในประเทศทุกครั้ง เนื่องจากต้องได้รับการยืนยัน  
เที่ยวบินหลัก และกรุ๊ปคอนเฟิร์มเพื่อประโยชน์ของตัวท่านเอง

## ข้อควรระวัง!!

หากท่านต้องการจองตั๋วเครื่องบินภายในประเทศ ตั๋วรถ ตั๋วรถไฟ ที่ต้องจองล่วงหน้า  
เพื่อเดินทาง โปรดแจ้งบริษัทก่อนทำการจองตั๋ว หรือกรุณาเลือกซื้อบัตรโดยสาร  
ภายในประเทศประเภทที่สามารถเลื่อนวันและเวลาในการเดินทางได้ เนื่องจากสายการบิน  
อาจจะมีการปรับเปลี่ยนเที่ยวบินหรือเวลาบินโดยไม่ได้แจ้งให้ทราบล่วงหน้า ซึ่งทาง

**บริษัทขอสงวนสิทธิ์ไม่รับผิดชอบทุกกรณี**



PJ032-CTS Hokkaido Hakodate SWEET DREAM... 6วัน4คืน by TG

## เงื่อนไขการยกเลิกการเดินทาง กรุณาศึกษารายละเอียดทั้งหมดก่อนจองทัวร์



1. กรณีที่นักท่องเที่ยวหรือเอเจนซี่ต้องการขอยกเลิกการเดินทาง หรือเลื่อนการเดินทาง นักท่องเที่ยวหรือเอเจนซี่ (ผู้มีชื่อในเอกสารการจอง) จะต้องแฟกซ์ อีเมล หรือเดินทางมาเซ็นเอกสารการยกเลิกที่บริษัทอย่างใดอย่างหนึ่งเพื่อแจ้งยกเลิกการจองกับทางบริษัทเป็นลายลักษณ์อักษร ทางบริษัทไม่รับยกเลิกการจองผ่านทางโทรศัพท์ไม่ว่ากรณีใดๆ

2. กรณีนักท่องเที่ยวหรือเอเจนซี่ต้องการขอรับเงินค่าบริการคืน นักท่องเที่ยวหรือเอเจนซี่ (ผู้มีชื่อในเอกสารการจอง) จะต้องแฟกซ์ อีเมล หรือเดินทางมาเซ็นเอกสารการขอรับเงินคืนที่บริษัทอย่างใดอย่างหนึ่งเพื่อทำเรื่องขอรับเงินค่าบริการคืน โดยแนบหนังสือมอบอำนาจพร้อมหลักฐานประกอบการมอบอำนาจ หลักฐานการชำระค่าบริการต่างๆ และหน้าสมุดบัญชีธนาคารที่ต้องการให้นำเงินเข้าให้ครบถ้วน โดยมีเงื่อนไขการคืนเงินค่าบริการดังนี้

2.1 แจ้งยกเลิกก่อนการเดินทาง ไม่น้อยกว่า 45 วัน (นับรวมวันเสาร์-อาทิตย์) คืนเงินค่าบริการ 100% ของค่าบริการที่ชำระมาแล้ว

2.2 แจ้งยกเลิกก่อนการเดินทางภายใน 31-44 วัน (นับรวมวันเสาร์-อาทิตย์) ยึดเงินค่ามัดจำทั้งหมดของค่าบริการที่ชำระมาแล้ว

2.3 แจ้งยกเลิกก่อนการเดินทางภายใน 30 วัน (นับรวมวันเสาร์-อาทิตย์) ยึดเงินค่าบริการ 100% ของค่าบริการที่ชำระมาแล้ว เนื่องจากบริษัทต้องดำเนินการจัดเตรียมนำเที่ยวให้แก่นักท่องเที่ยวล่วงหน้า เช่น การสำรองที่นั่งตัวเครื่องบินโดยสาร การจองโรงแรมที่พัก ยานพาหนะสำหรับเดินทาง ร้านอาหาร เป็นต้น

3. การเดินทางที่ต้องการันตีมัดจำหรือเป็นเที่ยวบินเช่าเหมาลำ Charter Flight หรือ Extra Flight กับสายการบิน จะไม่มีการคืนเงินมัดจำหรือค่าบริการทั้งหมด

4. การติดต่อประสานงานกับทางบริษัท เช่น แฟกซ์ อีเมล หรือจดหมาย ต้องทำในวันเวลาทำการของทางบริษัท ดังนี้ วันจันทร์ถึงวันศุกร์ เวลา 09.00 น. – 17.30 น. วันเสาร์ เวลา 09.00 น. – 16.00 น. หรือสามารถติดต่อประสานงานผ่านแอปพลิเคชันอื่นๆตามช่องทางของบริษัทได้

5. ทางบริษัทขอสงวนสิทธิ์ในการปรับราคาทัวร์ หรือยกเลิกการเดินทางกรณีมีนักท่องเที่ยวจองเดินทางน้อยกว่า 30 ท่าน

6. ในกรณีที่กรุ๊ปปิดไปแล้วหรือกรุ๊ปเต็มไปแล้ว จะไม่สามารถยกเลิกได้ทุกกรณี

PJ032-CTS Hokkaido Hakodate SWEET DREAM... 6วัน4คืน by TG

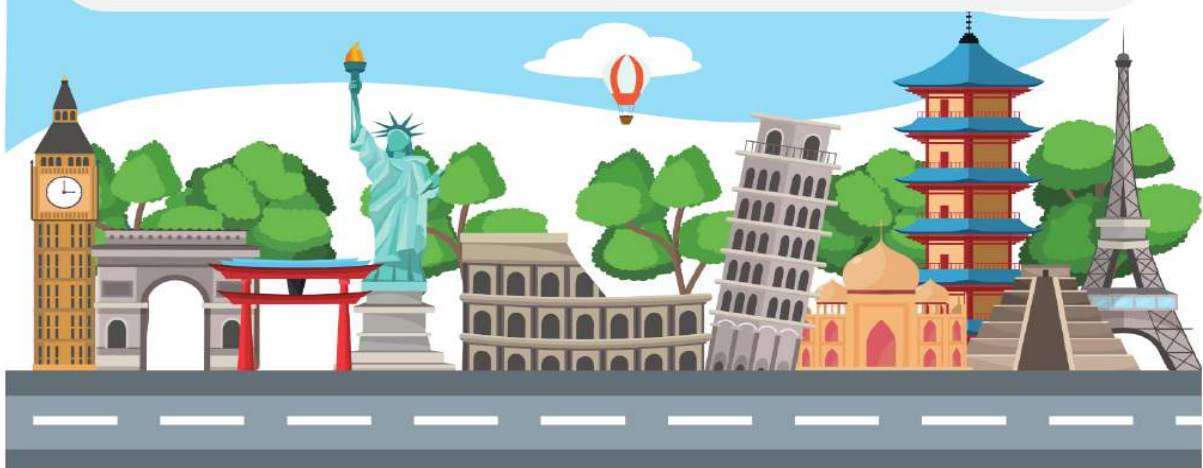
# CAUTION

กรุณาศึกษารายละเอียดทั้งหมดก่อนจองทัวร์



## เงื่อนไขการเปลี่ยนชื่อผู้เดินทาง

1. กรณีวันเดินทางตรงกับวันหยุดนักขัตฤกษ์หรือช่วงเทศกาล ผู้จองทัวร์ต้องแจ้งเปลี่ยนวันเดินทางหรือเปลี่ยนชื่อผู้เดินทาง ไม่น้อยกว่า 45 วัน ก่อนการเดินทาง (นับรวมเสาร์-อาทิตย์) สามารถเปลี่ยนได้เพียง 1 ครั้งเท่านั้น หากแจ้งหลังจากนี้ ผู้เดินทางควรรหาผู้เดินทางท่านใหม่มาแทนผู้ที่ไม่สามารถเดินทางได้
2. กรณีวันเดินทางไม่ตรงกับวันหยุดนักขัตฤกษ์หรือช่วงเทศกาล ผู้จองทัวร์ต้องแจ้งเปลี่ยนวันเดินทางหรือเปลี่ยนชื่อผู้เดินทาง ไม่น้อยกว่า 30 วัน ก่อนการเดินทาง (นับรวมเสาร์-อาทิตย์) สามารถเปลี่ยนได้เพียง 1 ครั้งเท่านั้น หากแจ้งหลังจากนี้ ผู้เดินทางควรรหาผู้เดินทางท่านใหม่มาแทนผู้ที่ไม่สามารถเดินทางได้
3. กรณีจองทัวร์ภายใน 15 วันก่อนออกเดินทาง (นับรวมเสาร์-อาทิตย์) ผู้จองทัวร์ไม่สามารถเปลี่ยนวันเดินทางหรือเปลี่ยนชื่อผู้เดินทางได้ทุกกรณี
4. กรณีแจ้งเปลี่ยนชื่อผู้เดินทางหลังจากออกตั๋วโดยสารเรียบร้อยแล้ว ผู้เดินทางจะต้องชำระค่าตัวโดยสารเพิ่มด้วยตนเองจากค่าทัวร์ที่ชำระมาแล้ว ณ วันที่ต้องการเปลี่ยนชื่อผู้เดินทาง ตามข้อกำหนดของทางบริษัทและสายการบิน
5. ในกรณีที่กรุ๊ปปิดไปแล้วหรือกรุ๊ปเต็มไปแล้ว จะไม่สามารถเลื่อนการเดินทางได้ทุกกรณี





PJ032-CTS Hokkaido Hakodate SWEET DREAM... 6วัน4คืน by TG

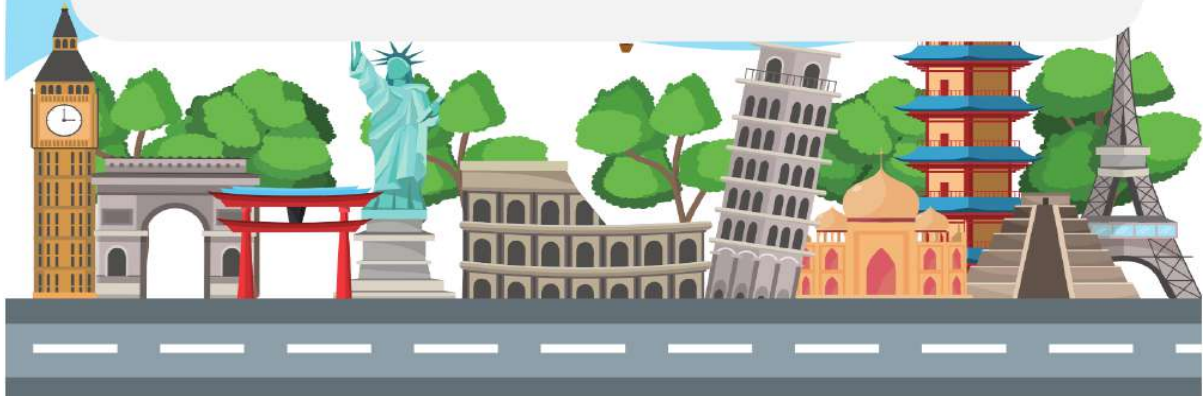
# CAUTION

กรุณาศึกษารายละเอียดทั้งหมดก่อนจองทัวร์



## เงื่อนไขการเปลี่ยนวันเดินทางหรือเปลี่ยนชื่อผู้เดินทาง

- กรณีวันเดินทางตรงกับวันหยุดนักขัตฤกษ์หรือช่วงเทศกาล ผู้จองทัวร์ต้องแจ้งเปลี่ยนวันเดินทางหรือเปลี่ยนชื่อผู้เดินทาง ไม่น้อยกว่า 45 วัน ก่อนการเดินทาง (นับรวมเสาร์-อาทิตย์) สามารถเปลี่ยนได้เพียง 1 ครั้งเท่านั้น หากแจ้งหลังจากนี้ ผู้เดินทางควรรหาผู้เดินทางท่านใหม่มาแทนผู้ที่ไม่สามารถเดินทางได้
- กรณีวันเดินทางไม่ตรงกับวันหยุดนักขัตฤกษ์หรือช่วงเทศกาล ผู้จองทัวร์ต้องแจ้งเปลี่ยนวันเดินทางหรือเปลี่ยนชื่อผู้เดินทาง ไม่น้อยกว่า 30 วัน ก่อนการเดินทาง (นับรวมเสาร์-อาทิตย์) สามารถเปลี่ยนได้เพียง 1 ครั้งเท่านั้น หากแจ้งหลังจากนี้ ผู้เดินทางควรรหาผู้เดินทางท่านใหม่มาแทนผู้ที่ไม่สามารถเดินทางได้
- กรณีจองทัวร์ภายใน 15 วันก่อนออกเดินทาง (นับรวมเสาร์-อาทิตย์) ผู้จองทัวร์ไม่สามารถเปลี่ยนวันเดินทางหรือเปลี่ยนชื่อผู้เดินทางได้ทุกกรณี
- กรณีแจ้งเปลี่ยนชื่อผู้เดินทางหลังจากออกตั๋วโดยสารเรียบร้อยแล้ว ผู้เดินทางจะต้องชำระค่าตัวโดยสารเพิ่มด้วยตนเองจากค่าทัวร์ที่ชำระมาแล้ว ณ วันที่ต้องการเปลี่ยนชื่อผู้เดินทาง ตามข้อกำหนดของทางบริษัทและสายการบิน
- ในกรณีที่กรุ๊ปปิดไปแล้วหรือกรุ๊ปเต็มไปแล้ว จะไม่สามารถเลื่อนการเดินทางได้ทุกกรณี



PJ032-CTS Hokkaido Hakodate SWEET DREAM... 6วัน4คืน by TG

# หมายเหตุ

## กรุณาศึกษารายละเอียดทั้งหมดก่อนจองทัวร์



1. ทัวร์นี้สำหรับผู้มีวัตถุประสงค์เพื่อการท่องเที่ยวเท่านั้น
2. ทัวร์นี้เป็นทัวร์แบบเหมา หากท่านไม่เข้าร่วมเดินทางหรือไม่ใช้บริการตามที่ระบุไว้ในรายการทัวร์ ไม่ว่าจะบางส่วนหรือทั้งหมด หรือ ถูกปฏิเสธการเข้า-ออกเมืองด้วยเหตุผลใดๆ ทางบริษัทจะไม่คืนเงินค่าบริการไม่ว่าบางส่วนหรือทั้งหมดให้แก่ท่าน
3. ทางบริษัทขอสงวนสิทธิ์ในการยกเลิกการเดินทางในกรณีที่มีนักท่องเที่ยวร่วมเดินทางน้อยกว่า 30 ท่าน โดยจะแจ้งให้กับ นักท่องเที่ยวหรือเอเจนซี่ทราบล่วงหน้าอย่างน้อย 7 วันก่อนการเดินทางสำหรับประเทศที่ไม่มีวีซ่า และอย่างน้อย 15 วันก่อนการเดินทางสำหรับประเทศที่มีวีซ่า แต่หากทางนักท่องเที่ยวทุกท่านยินดีที่จะชำระค่าบริการเพิ่มจากการที่มีนักท่องเที่ยวร่วมเดินทาง น้อยกว่าที่ทางบริษัทกำหนดเพื่อให้คณะเดินทางได้ ทางเรายินดีที่จะให้บริการต่อไป
4. ทางบริษัทขอสงวนสิทธิ์ไม่รับผิดชอบค่าเสียหายจากความผิดพลาดในการสะกดชื่อนามสกุล คำนำหน้าชื่อ เลขที่หนังสือ เดินทาง และอื่นๆ เพื่อใช้ในการจองตั๋วเครื่องบิน ในกรณีที่นักท่องเที่ยวหรือเอเจนซี่มิได้ส่งหน้าหนังสือเดินทางให้กับทางบริษัท พร้อมการชำระเงินมัดจำ
5. ทางบริษัทขอสงวนสิทธิ์ในการเปลี่ยนแปลงรายการการเดินทางตามความเหมาะสม เพื่อให้สอดคล้องกับสถานการณ์ ภูมิอากาศ และเวลา ณ วันที่เดินทางจริงของประเทศที่เดินทาง ทั้งนี้ บริษัทจะคำนึงถึงความปลอดภัยของนักท่องเที่ยวส่วนใหญ่เป็นสำคัญ
6. ทางบริษัทขอสงวนสิทธิ์ไม่รับผิดชอบใดๆ ต่อความเสียหายหรือค่าใช้จ่ายใดๆ ที่เพิ่มขึ้นของนักท่องเที่ยวที่มีได้เกิดจากความผิดของทางบริษัท เช่น ภัยธรรมชาติ การจลาจล การนัดหยุดงาน การปฏิวัติ อุบัติเหตุ ความเจ็บป่วย ความสูญหายหรือเสียหายของสัมภาระ ความล่าช้าของสายการบิน เปลี่ยนแปลงตารางบิน การบริการของสายการบิน และเหตุสุดวิสัยอื่น เป็นต้น
7. อัตราค่าบริการนี้คำนวณจากอัตราแลกเปลี่ยนเงินตราต่างประเทศ ณ วันที่ทางบริษัทเสนอราคา ดังนั้น ทางบริษัทขอสงวนสิทธิ์ ในการปรับราคาค่าบริการเพิ่มขึ้น ในกรณีที่มีการเปลี่ยนแปลงอัตราแลกเปลี่ยนเงินตราต่างประเทศ ค่าตั๋วเครื่องบิน ค่าภาษี เชื้อเพลิง ค่าประกันภัยสายการบิน การเปลี่ยนแปลงเที่ยวบิน ฯลฯ