

**Blossom EXCLUSIVE**  
เที่ยว 3 เมือง 6 วัน 4 คืน  
**BUSAN-JEJU-SEOUL**

**EARLY-BIRD**  
จองก่อน ถูกกว่า  
ลด **5,000฿**

ราคา ~~20,999.-~~ เหลือเริ่มต้น  
**15,999**

เริ่มเดินทาง  
01 มี.ค. - 30 มิ.ย. 2567  
บินโดย Jeju Air **JEJUair**  
น้ำหนักกระเป๋า 20 Kg.

บินลง	กลับทาง
ปูซาน	โซล

รวมเที่ยวบินในประเทศ เกาหลี

### โปรแกรมการเดินทาง

ผลไม้ / ดอกไม้ ตามฤดูกาล ณ เมืองปูซาน โบสถ์คริสต์จุกซอง - ชงโด สกายวอล์ค - หมู่บ้านวัฒนธรรมคัมซอน  
ชายหาดแฮอนแด - ตลาดแฮอน-วัดแสดง ขงกุงซา - น้ำมันสนเข้มแดง  
รถรางแคปซูลบลูไลน์แฮอนแด - ตลาดปลาจากัลชิ- ตลาดวอล์กิ้งสตรีทนามโพดง

บินภายในประเทศ - เกาหลี - ถนนสายรุ่งเรือง - ชมดอกไม้ ตามฤดูกาล ณ เกาหลี - ภูเขาไฟซองซาน อิลจูลง  
ชายหาดโซคจิน ควังซิกี - หมู่บ้านวัฒนธรรมซองอึบ - วัดซัมบังกา - ไร่ชาเขียวโอซุลลือก - ชายหาดอีโฮเทอู

บินภายในประเทศ - โซล - ห้องสมุดStarfieldห้างCoex Mall - เที่ยวกรุงโซลแบบอิสระด้วยตัวเอง  
ร้านเครื่องสำอางค์เกาหลี - ช้อปปิ้งย่านอิแด - ศูนย์โสม - โชว์รูมชุดเครื่องนอนSESA LIVING

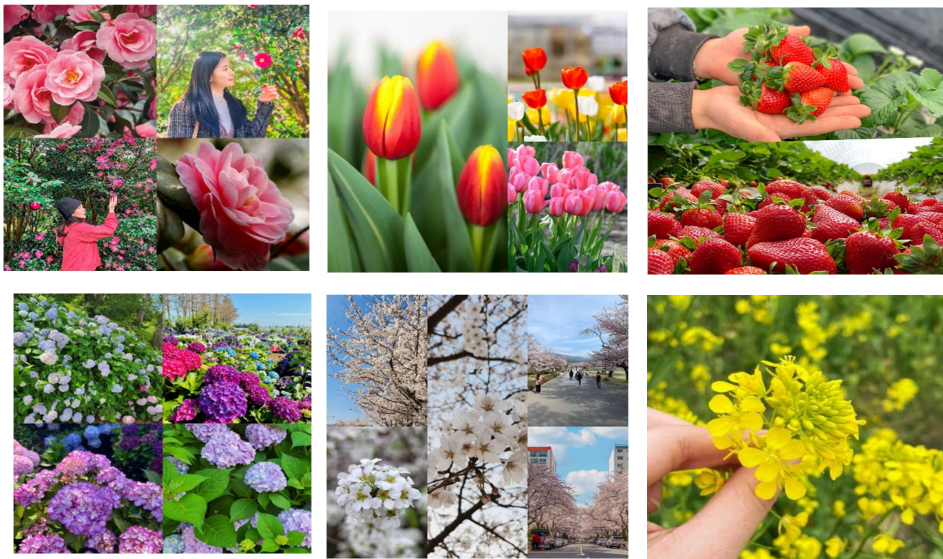
**วันแรกของการเดินทาง พบกันที่สนามบินสุวรรณภูมิ - ออกเดินทางจากสนามบินสุวรรณภูมิ**



จุดนัดพบแรกสนามบินสุวรรณภูมิ เป็นสนามบินนานาชาติประจำประเทศไทย เวลาค้นหาหมาย : 21:30 เที่ยวบิน : 7C2252 JEU AIR ((ขอสงวนสิทธิ์สายการบิน เวลาบิน เที่ยวบิน เส้นทางบิน เปลี่ยนแปลงโดยไม่แจ้งให้ทราบล่วงหน้า ขึ้นอยู่กับผู้จัดทำตามความเหมาะสม)

**วันที่สองของการเดินทาง ผลไม้ / ดอกไม้ ตามฤดูกาล ณ เมืองปูซานโบสถ์คริสต์จุกซอง - ซงโด สกายวอล์ค หมู่บ้านวัฒนธรรมลัมซอน - ชายหาดแฮนแด - ตลาดแฮนแด**

เที่ยวบินออกเดินทางจากสนามบินนานาชาติสุวรรณภูมิ เวลา : 01.10 เที่ยวบิน : 7C2252 ใช้เวลาเดินทางประมาณ 5-6 ชั่วโมง 08.35น. พาท่านเดินทางถึงสนามบินกิมแฮอินเตอร์เนชั่นแนลแอร์พอร์ต หลังจากผ่านด่านตรวจคนเข้าเมือง รับกระเป๋าที่สายพาน ออกมาพบกับผู้นำทัวร์เพื่อทำการยืนยันตัวตนการเข้าร่วมทัวร์ และเตรียมตัวบริเวณจุดนัดพบเพื่อออกเดินทางท่องเที่ยวพร้อมกัน



**พาทุกท่านชม ผลไม้ หรือ ดอกไม้ ตามฤดูกาล ณ เมืองปูซาน** ตั้งแต่เดือนมีนาคมเป็นต้นไปเริ่มเข้าสู่ฤดูใบไม้ผลิ ใบไม้ดอกไม้จะเริ่มเบ่งบานซึ่งเมืองปูซานจะมีดอกไม้บานนานาพันธุ์ตามฤดูกาลมากมาย เราจึงพาท่านเยี่ยมชม ถ่ายรูปกับพืชพรรณ ดอกไม้ต่างๆ รวมถึงผลไม้ที่สร้างสีสันอย่างเช่นสตรอเบอรี่ช่วงส่งต่อปลายฤดูหนาวอีกด้วย

สำหรับดอกไม้เดือนมีนาคม :ดอกคามิเลียเราสามารถชมดอกคามิเลียหลายสายพันธุ์บ้านสวยได้เป็นจำนวนมากแถมบางสายพันธุ์ก็ยังมีกลิ่นหอม จนสามารถนำมาใช้ทำผลิตภัณฑ์ต่างๆ ได้อีกด้วย // สำหรับดอกไม้เดือนมีนาคม-เมษายน :ดอกซากุระหรือดอกพี

อดดด ดอกสีชมพูสดใส บานอยู่ประมาณ 1 สัปดาห์ โดยจะบานไล่กันจนทั่วเมืองดอกซากุระจะผลิบานเรียงไปตามแนวถนน //  
สำหรับดอกไม้เดือนมีนาคม-พฤษภาคม : ดอกยูแซ หรือคาโนลาหรือ ค่อยๆออกดอกเป็นพุ่มกว้าง สีเหลืองสดใส อร่ามตัดกับท้องฟ้า  
สีสดใส เป็นวิวที่สวยงามมาก // สำหรับดอกไม้เดือนเมษายน-พฤษภาคม : ดอกทิวลิปนานาพันธุ์ ที่จะบานสะพรั่ง และมีหลากหลาย  
สีสันสดใส // สำหรับดอกไม้เดือน // พฤษภาคม-มิถุนายน : ดอกไฮเดรนเยียหลากหลายสี บานเรียงราย มีทั้งสีฟ้า สีขาว สีม่วงรวม  
ไปถึงสีชมพูท่ามกลางธรรมชาติ รับอากาศบริสุทธิ์ให้ธรรมชาติและมีความสุขที่สวยงามที่สุดไฮเดรนเยียได้สีใจ

### (หมายเหตุของสงวนสิทธิ์พาลูกค้าชม ดอกไม้/ผลไม้ ตามความเหมาะสมของผู้จัดทำเท่านั้น)



**เมนูขึ้นชื่อเมืองปูซาน ทเวจี-กุกบัน** เป็นซุปน้ำข้าว ตัวน้ำซุปจะเป็นสีขาว หอมหวาน ใส่เนื้อหมูที่ผ่านการนึ่งจนนุ่ม เปื่อย ในน้ำซุปก็จะมีผัก ต้นหอมยักษ์ เวลารับประทานปรุงรสด้วยซอสโคชูจัง เซอจัง รสชาติจะละมุนลิ้น ทานคู่กับข้าวสวย เครื่องเคียงต่าง อาทิ กิมจิผักกาด กิมจิหัวไชเท้า



**พาทุกท่านชม ซงโด สกายวอล์ค** สะพานที่ทอดยาวจากชายฝั่งตรงเข้าสู่ท้องทะเลในระยะทาง 396 เมตร มีความกว้าง 2.3 เมตร มีลักษณะคดเคี้ยวคล้ายมังกรแหวกว่ายเหนือน้ำทะเลสีฟ้า ตั้งอยู่บริเวณริมชายหาดซงโด เป็นจุดชมวิวที่สวยงามที่สุดๆ และยังสามารถเดินรับลมชมวิวทะเล บนสะพานได้อีกด้วย ตั้งอยู่บริเวณริมชายหาดซงโด (Songdo Beach) ซึ่งเป็นชายหาดสาธารณะแห่งแรก ของประเทศเกาหลีใต้ ทางเดินแห่งนี้มี

จุดเริ่มต้นกลางท้องทะเลสีฟ้า ที่เป็นจุดชมวิวที่สวยงามของท้องทะเล โดยทางเดินมีความกว้าง 2.3 เมตร และมีความยาวกว่า 396 เมตร ที่ทอดยาวเป็นรูปร่างคล้ายมังกร ผ่านเกาะเต่าซงโด (Songdo Turtle Island) และไปสิ้นสุดที่บริเวณริม ชายหาดซงโด



**พาทุกท่านเดินทางสู่ Gamcheon Culture Village (หมู่บ้านวัฒนธรรมคัมซอน)** เป็นหมู่บ้านที่เกิดจากการตั้งรกราก ย้ายถิ่นฐานของชาวเกาหลี ซึ่งหนีภัยจากสงครามเกาหลี ในระหว่างปี ค.ศ. 1950 -1953 และอาศัยอยู่จนถึงปัจจุบัน ด้วยลักษณะการสร้างบ้านเรือนผ่านถนนทุกสาย ที่เรียงรายไปตามแนวภูเขา จนเป็นขั้นบันไดที่เป็นระเบียบ และดูสวยงามแปลกตา ไปกับสีสันที่สลับไปมาของตัวบ้านและหลังคา จึง

กลายเป็นเอกลักษณ์สำคัญของหมู่บ้านแห่งนี้ จนได้รับฉายาว่า “มาชูปิกชูแห่งปูซาน” (Machu Picchu of Busan) ในปี ค.ศ. 2015 นอกเหนือไปจากความสวยงามแปลกตา ของหมู่บ้านแห่งนี้แล้ว ภายในหมู่บ้านยังมีสถานที่ และสิ่งอำนวยความสะดวก ซึ่งทำให้คุณเพลิดเพลิน กับการเดินทางท่องเที่ยวภายในหมู่บ้าน ได้แก่ พิพิธภัณฑ์ขนาดเล็ก, ร้านศิลปะ, ร้านขายของที่ระลึก, คาเฟ่, ร้านกาแฟ, ร้านอาหารหลากหลายประเภท และอื่นๆ อีกมากมาย

### เช็คอินเข้าโรงแรม

ที่พัก Ibis Budget Ambassador Busan Haeundae หรือเทียบเท่า (ย่านแฮอนแด)



**ชายหาดแฮนแด Haeundae Beach** ชายหาดที่สวยงามที่สุดแห่งหนึ่งในเกาหลีใต้ ชายหาดทรายละเอียด ยาว 1.5 กิโลเมตร และยังเป็นสถานที่จัดงานเทศกาลต่างๆ ตลอดทั้งปี ถูกตั้งชื่อโดยนักปราชญ์นามว่า ชอย ชี วอน (Choi Chi-won) ในยุคสมัยของรวงค์ซิลลา เดินทางมาที่ชายหาด แล้วประทับใจในความสวยงาม จึงเขียนคำว่า "Haeundae : แฮนแด " ไว้บนกำแพงหิน คนท้องถิ่นเลยเรียกใช้ชื่อนี้เรื่อยมา ชายหาดแฮนแดมีความยาว 1.5 กิโลเมตร



**ตลาดแฮนแด** เป็นถนนเล็กๆ ที่มีร้านอาหารเปิดขายกันตั้งแต่เช้าเรื่อยไปจนถึงเที่ยงคืน ปัจจุบันย่าน ตลาดแฮนแด มีการก่อสร้างถนน และอาคารใหม่ๆ เกิดขึ้นมากมาย เพื่อรองรับนักท่องเที่ยวจากทั่วโลก เรียกว่า ยิ่งดีก ยิ่งคึกคัก ถึงแม้ว่าความเจริญจะรายล้อมเข้ามามากมาย แต่ความน่าสนใจของตลาดแบบดั้งเดิม ตลาด Haeundae Traditional Market ก็ยังมีเสน่ห์มาจนถึงทุกวันนี้ อาหารแนะนำ ของทอด โอดังเสียบไม้ ข้าวห่อสาหร่าย และดอกโบกี้ เป็นถนนสายอาหารแบบดั้งเดิมที่อยู่คู่กับชายหาด Haeundae

(อิสระอาหารเย็น ซึ่งจากย่านนี้สามารถเดินถึงที่พักได้อย่างสะดวกสบาย)

ที่พัก **Ibis Budget Ambassador Busan Haeundae หรือเทียบเท่า (ย่านแฮนแด)**

วันที่สามของการเดินทาง วัดแสดง ยงกุงซา - น้ำมันสนเข้มแดง- รรรางแคปซูลภูไลน์แฮนแดตลาดปลาจัทลี- ตลาดวอล์กิ้งสตรีทซัมโพลง - บินภายในประเทศสนามบินกิมแฮ - สนามบินเชจู

รับประทานอาหารเช้าที่โรงแรมที่พัก

**พาทุกท่านเดินทางสู่ วัดแสดง ยงกุงซา** ตั้งอยู่บนชายฝั่งตะวันออกเฉียงเหนือ ของเมืองปูซาน เป็นวัดที่สร้างบนเหล่าโขดหินริม



ชายหาด ที่แตกต่างไปจากวัดสวนใหญ่ ซึ่งมักจะสร้างอยู่ตามเชิงเขา วัดแห่งนี้ก่อตั้งโดย พระผู้ยิ่งใหญ่ซึ่งมีนามว่า พระนาองชูโดซา ซึ่งเป็นที่ปรึกษาของกษัตริย์คิงมินวังแห่งโครยอ เมื่อทุกท่านเดินเท้าเข้าสู่วัดแห่งนี้ จากประตูซุ่มมังกรสีทองอร่าม

เดินผ่านอุโมงค์ขนาดเล็ก ไปสู่บันไดหิน 108 ขั้นและโคมไฟหิน ซึ่งเป็นจุดสำหรับชมวิว และความงดงามของท้องทะเลสีฟ้าคราม ก่อนจะเดินต่อไปสู่บริเวณซึ่งเป็นประดิษฐานของพระพุทธรูปศักดิ์สิทธิ์องค์สีดำ ซึ่งตั้งตระหง่านอยู่บนโขดหิน และมีท้องทะเลกว้างเป็นฉากหลังและเมื่อคุณเดินไปตามสะพานที่ทอดยาว และนำพาคุณเข้าสู่บริเวณภายในของวัด ซึ่งประกอบไปด้วยวิหารและศาลา ที่เรียงรายลดหลั่นกันไปตามโขดหิน โดยบริเวณด้านหน้าของวิหารหลัก มีเจดีย์หินสูง 3 ชั้น และสิงโต 4 ตัว เป็นสัญลักษณ์ของความสนุก, ความโกรธ, ความเศร้า และความสุข นอกจากนี้ภายในวัด ยังมีองค์เจ้าแม่กวนอิม, พระสังกัจจายน์องค์สีทองอร่าม, ศาลเจ้า และพุทธสถานอื่นๆ อีกหลายแห่ง



จากนั้นพาท่านไปรู้จักกับ สมุนไพรที่มีชื่อเสียงของประเทศเกาหลีใต้ Red Pine Oil หรือ น้ำมันสนเข็มแดง ตามตำหรับยาโบราณสมัยราชวงศ์โชซอน ที่ถูกบันทึกไว้เป็นลายลักษณ์อักษร ปัจจุบันได้นำมาสกัดด้วยวิธีที่ทันสมัยดึงสรรพคุณที่ดีที่สุดออกมาในรูปแบบที่ทานได้ง่าย และบำรุงสุขภาพได้ดีที่สุด น้ำมันสนเข็มแดงมีสรรพคุณช่วยในการทำความสะอาดระบบหลอดเลือด เคลียร์หลอดเลือดที่อุดตัน ลดคลอเลสเตอรอล ความดัน เบาหวาน ป้องกันเส้นเลือด ตีบ แดง ตัน อีกทั้งยังช่วยให้การผ่อนคลาย หลับสนิทมากขึ้น ผิวพรรณดูมีสุขภาพดี รับประทานเป็นประจำ ร่างกายแข็งแรงขึ้นตามลำดับ และยังมีผลิตภัณฑ์อแกนิกที่สกัดมาจากสนเข็มแดง อาทิเช่น ครีมบำรุง แชมพูสระผม ยาสีฟัน มาร์คหน้าต่างๆ



**พาท่านสัมผัสประสบการณ์ใหม่ กับการนั่งสาย**

**แคบซูล บนรางรถไฟลอยฟ้า** เลียบทะเลแอสอนแด เมืองท่าอันดับ 1 ของประเทศเกาหลีใต้ ตัวแคบซูลหนึ่งคันจะนั่งได้ 4 ท่าน แต่ละแคบซูลก็จะมีสีสันสดใส น้ำเงิน แดง เหลือง เขียว เล่นสลับๆกันไป สีสวยตัดกับท้องฟ้า เล่นคู่ขนานกับรถไฟขบวนทะเลด้านล่าง ระหว่างนั่งในแคบซูลท่านจะได้ชมวิวเมืองปูซาน ได้ทั้งซ้ายและ

ขวา แคบซูลจะเล่นช้าๆ ให้เราไปชื่นชมความงาม ของวิวทะเล และวิวตัวเมือง ถือว่าเป็นที่ที่วิวเปิดใหม่ล่าสุด ที่นำไปเที่ยวมาหลายๆเลยที่เดียว



**ตลาดปลาจากัลชี Jagalchi Market** เป็นตลาดอาหารทะเลที่ใหญ่ที่สุดของเกาหลี และเป็นตลาดเก่าแก่ที่มีชื่อเสียงมานาน ที่คุณจะได้ลิ้มลองอาหารทะเลสดๆ ทั้ง กุ้ง หอย ปู ปลา ปลาหมึก ที่พร้อมปรุงให้ได้ทานกันสดๆ แถมราคายังไม่แพงอีกด้วย ตลาดมีทั้งที่อยู่กลางแจ้ง และในอาคารหลังคาโค้งรูปเกลียวคลื่น ที่เป็นสัญลักษณ์ของที่นี่เลย นอกจากนี้ อาหารทะเลสดๆ แล้ว บริเวณตลาดยังมีร้านอาหารทั้งแบบเมนูปกติ และเมนูบุฟเฟ่ต์อร่อยกันแบบไม่อันเลยทีเดียว



**ตลาดตลาดวอลล์กึ่งสตรีทนัมโพดอง**

(Nampodong) แหล่งช้อปปิ้งเมืองปูซาน แหล่งช้อปปิ้งอันดับต้นๆที่ชาช้อปแหวกทั้งหลายรู้จักกันเป็นอย่างดี เพราะย่านนี้ถือเป็นศูนย์รวมแฟชั่นชั้นนำ ของหนุ่มสาวปูซาน และนักท่องเที่ยวเลยก็ว่าได้ หากอยากดูเทรนด์การแต่งตัว เหล่า

สาวหน้าแดง หรือจะมองหนุ่มหน้าใส มาที่นี่รับรองว่าไม่ผิดหวังแน่ค่ะ ถ้าจะให้เปรียบก็คล้ายๆกับย่านสยามของบ้านเรานั่นเอง รวมถึงอาหารฟูดสตรีท อาหารท้องถิ่นต่างๆอีกเพียบ รวมทั้งมีร้านช้อปปิ้งของฝากชื่อดัง Nampodong Class Mart ไปละลายเงินวอนกันได้เลย



พาท่านเดินทางสู่สนามบินภายในประเทศ สนามบิน Gimhae - Jeju Airport  
 (ไฟล์ทบิน/ เวลาบิน / สนามบิน / สายการบิน สงวนสิทธิ์ตามความเหมาะสมขึ้นอยู่กับบริษัท)



อาหารเย็น พร้อมเสิร์ฟด้วยเมนู คัมจาทัง แกงซี่ โครงหมูใส่มันฝรั่งหรือคัมจาทัง ที่คนเกาหลีนิยมทาน นำกระดูกหมูส่วนสันหลังไปต้มจนเนื้อที่ติดกระดูกเปื่อยและได้ความกลมกล่อมมาเป็น ส่วนผสมหลักของน้ำซุปล ส่วนที่เพิ่มเติมจากนั้นคือ มันฝรั่ง งามบด และพริกแกงเกาหลี ที่ทำซุปล มีรสเผ็ดอ่อนๆ ซดได้กำลังอร่อย เละเนื้อติดกระดูกกินก็เพลิน สมถาษาแล้งแซ่บสไลด์เกาหลี

ที่พัก Sea&Hotel หรือเทียบเท่า

วันที่สี่ของการเดินทาง ถนนสายรุ่งเชจู - ชมดอกไม้ ตามฤดูกาล ณ เกาะเชจู - ภูเขาไฟของซาน อิลจอลบง - ชายหาดโซดหิน ควังจี๊กี - หมู่บ้านวัฒนธรรมซองอึบ - วัดซัมบังซา - ไร่ชาเขียวโอซูลลือก

รับประทานอาหารเช้าที่โรงแรมที่พัก



พาท่านไปถ่ายรูปกับความสดใสของถนนสายรุ่งบนเกาะเชจู เป็นถนนเลียบ ชายทะเลด้านเหนือของเกาะ เป็นไอเดี่ยคิดปะที่ตีดีมาก เพราะมีการทาสีบนแท่งหินที่ เอาไว้กั้นชายทะเลแบบสลับสีแนวสายรุ่ง ยาวตลอดเส้นทาง ทำให้เกิดสีสันที่ดึงดูดให้ ใครๆที่ผ่านไปมาตรงนี้อดไม่ได้ ที่จะแวะลงมาถ่ายรูปสร้างสีสัน ไม่ว่าจะเป็นแอคชั่นทาง นั้น ทำเดิน หรือครีเอทแอคชั่นสนุกๆได้มากมาย



พาทุกท่านชม ดอกไม้ ตามฤดูกาล ณ เกาะเชจู ตั้งแต่เดือนมีนาคมเป็นต้นไปเริ่มเข้าสู่ฤดูใบไม้ผลิ ใบไม้ ดอกไม้จะเริ่มเบ่งบาน ซึ่งเมืองปูซานจะมีดอกไม้บานนานาพันธุ์ตามฤดูกาลมากมาย เราจึงพาท่านเยี่ยมชม ถ่ายรูปกับพีชพรรณ ดอกไม้ต่างๆสำหรับดอกไม้ เดือนมีนาคม :ดอกคามิเลียเราสามารถชมดอกคามิเลียหลายสายพันธุ์บานสวยได้เป็นจำนวนมากแถมบางสายพันธุ์ก็ยังมีกลิ่น หอม จนสามารถนำมาใช้ทำผลิตภัณฑ์ต่างๆ ได้อีกด้วย // สำหรับดอกไม้เดือนมีนาคม-เมษายน :ดอกซากุระหรือดอกพืดอกด ดอกสีชมพูสดใส บานอยู่ประมาณ 1 สัปดาห์ โดยจะบานไล่กันจนทั่วเมืองดอกซากุระจะผลิบานเรียงไปตามแนวถนน // สำหรับ ดอกไม้เดือนมีนาคม-พฤษภาคม : ดอกยูแซ หรือคานิลลาหรือ ค่อยๆออกดอกเป็นทุ่งกว้าง สีเหลืองสดใส อร่ามตัดกับท้องฟ้าสีสดใส เป็นวิวที่สวยงามมาก // สำหรับดอกไม้เดือนเมษายน-พฤษภาคม :ดอกทิวลิปนานาพันธุ์ ที่จะบานสะพรั่ง และมีหลากหลายสีสัน

สดได้ // สำหรับดอกไม้เดือน // พฤษภาคม-มิถุนายน : ดอกไฮเดรนเยียหลากสายสี บ้านเรียงราย มีทั้งสีฟ้า สีขาว สีม่วงรวมไปถึง  
สีชมพูท่ามกลางธรรมชาติ รับอากาศบริสุทธิ์ให้ธรรมชาติและความสวยงามที่สุดไฮเดรนเยียได้จิตใจ

(หมายเหตุของสวนสิทธิพาลูกค้าชม ดอกไม้/ผลไม้ ตามความเหมาะสมของผู้จัดทำเท่านั้น)

จากนั้นนำท่านชม ภูเขาไฟของซาน อิลจูบง (SEONGSAN ILCHULBONG) หรือที่ภูเขานานนามว่า “Sunrise



Peak” มีอายุกว่า 5000 ปี ที่นี่เป็นจุดชมพระอาทิตย์ขึ้นที่สวยงามที่สุด จึงเป็นสถานที่โด่ง  
ดังที่ผู้คนมาขอพรและชมพระอาทิตย์ขึ้น ป็นสถานที่ที่นักท่องเที่ยวจากทั่วโลก  
อยากมาสัมผัส จึงถูกยกย่องให้เป็น 1 ใน 7 สิ่งมหัศจรรย์ใหม่ทางธรรมชาติ ภูเขาไฟลูกนี้  
สงบลงเป็นที่เรียบร้อยแล้ว แต่ทั้งความสมบูรณ์และความงามเอาไว้ โดยรูปทรงที่กลมขนาด  
ใหญ่เส้นผ่านศูนย์กลางประมาณ 600 เมตร มีรอยหยักมองแล้วลักษณะเหมือนทรง  
มงกุฎเลย และเป็นการเชื่อมโยงกับเกาะเชจูแบบธรรมชาติ ด้วยธารลาวา ปัจจุบันจึง  
สามารถไปเที่ยวจุดนี้ด้วยรถยนต์ และใครที่อยากได้บรรยากาศปากปล่องภูเขาไฟ พร้อม

ชมวิทิวทัศน์ที่สวยงาม ต้องเอาชนะใจตัวเองด้วยการเดินขึ้นไปพิชิตถึงยอดปากปล่อง ความสูงจากระดับน้ำทะเล 182 เมตรเท่านั้น



จากนั้นพาท่านชมความงามที่แปลกตาของ ชายหาดโขดหิน ควังซิกกี จุดตรงนี้เป็น  
ทางเชื่อมต่อไปยังภูเขาไฟของซานอิลจูบง และเป็นมุมที่สามารถมองเห็นภูเขาไฟลูกนี้  
แบบเต็มๆ ถือเป็นวิวที่สวยงาม และเมื่อเวลาน้ำลงจะมีโขดหินโผล่ขึ้นมาพร้อมตะไคร่สี  
เขียวสด ตัดกับน้ำทะเลที่ใสมาก เป็นความงามที่แปลกตา ทำให้นักท่องเที่ยวอดใจไม่ได้ที่  
จะต้องแวะถ่ายรูปก่อนเดินทางไปท่องเที่ยวของซานอิลจูบงนั่นเอง



รับประทานอาหารกลางวันบริการท่านด้วย ทเวจึพุลแบ็ก เป็นการนำเนื้อหมูหมักกับ  
เครื่องปรุงรสสูตรพิเศษ ก่อนนำไปผัดคลุกเคล้าพร้อมผักและน้ำซุปลแบบขลุกขลิก  
นักท่องเที่ยวนิยมรับประทานเพราะมีรสชาติกลมกล่อมและเผ็ดเล็กน้อย คล้ายหมูผัดพริก  
แกงบ้านเรา เมื่อสุกรับประทานกับ ผักสด กิมจิ เครื่องเคียงต่าง และข้าวสวยร้อนๆ เป็น  
อาหารพิเศษที่ขอแนะนำอย่างยิ่ง



จากนั้นพาท่านเยี่ยมชม หมู่บ้านวัฒนธรรม "ซองอึบ" (SONGUEB FOLK  
VILLAGE) เป็นหมู่บ้านโบราณอายุมากกว่า 300 ปี ที่ยังมีผู้คนอาศัยอยู่จริง เมื่อไปถึงจะ  
มีชาวบ้านมาต้อนรับและพาเราเดินชมวิถีชีวิตต่างๆ ในหมู่บ้าน พร้อมถ่ายทอดเรื่องราว  
ของคนที่นี่ให้ฟังแบบสนุกสนาน เราจะได้รู้จักรูปปั้นเทพพระเจ้า ทอลฮารุงบึง ที่มีอยู่ทั่ว  
เกาะ บ้านที่สร้างจากก้อนหินทั้งหลัง แหล่งน้ำจืดที่หายากมาก อาชีพหลักของชาวเกาะ  
ความไม่เท่าเทียมของหญิงชายในอดีต สัตว์เลี้ยงประจำเกาะ ไหนหรือโองโบราณที่ได้มีไว้  
หมักกิมจิ เหมือนที่อื่นๆ และที่พลาดไม่ได้สินค้า Otop ของหมู่บ้านที่มีมาช้านาน เป็นที่  
เลื่องชื่อว่ามีมาเกาะเชจูต้องมาชิม และซื้อปลั๊กครั้ง นั่นก็คือผลิตภัณฑ์เคลือบธรรมชาติ

จากกระดุมม้า และน้ำหมักเบอริรี่ป่า แบล็คราสเบอริรี่ หรือที่เรียกกันว่า Omija (โอมิจา) ถ้าได้ดื่มจะสดชื่นมากๆ

จากนั้นพาท่านแวะเยี่ยมชม และนมัสการพระใหญ่ ณ **วัดชั้นบังโพมุนซา** วัดแห่งนี้ตั้งอยู่บนเขาชั้นบังหันหน้าออกสู่ทะเล



ภายในวัดประดิษฐานพระพุทธรูปองค์ใหญ่สีทองถือถ้วยโอสถ ผู้คนนิยมมาขอพรเรื่อง  
ของสุขภาพ และความร่ำรวยเงินทอง โดยนิยมทำบุญด้วยการถวายข้าวสาร เทียน  
พร้อมทั้งการหมุนระฆังทองคำรอบฐานองค์พระเพื่อความเป็นสิริมงคลอีกด้วย ซึ่งมี  
ความศักดิ์สิทธิ์และเป็นທີ່เลื่อมใสของชาวบ้านบนเกาะเชจูมายาวนาน นอกจากนั้นรูป  
ปั้นพระแม่กวนอิมซึ่งหันหน้าออกสู่ทะเล ยังเป็นอีกหนึ่งศรัทธาของผู้ที่นับถือ นิยมนำ  
น้ำบริสุทธิ์มาถวาย เพื่อความอุดมสมบูรณ์ของชีวิต ไม่ใช่แค่ชาวพุทธเท่านั้นที่นิยมมา

เยี่ยมชมที่วัดแห่งนี้ เพราะความสงบ และวิวทิวทัศน์ที่สวยงาม มองเห็นท้องทะเลแบบพาโนรามา จึงกลายเป็นอีกหนึ่งสถานที่ที่ต้อง  
มาเยือนสักครั้งเมื่อมาเที่ยวเกาะเชจู



**พาท่านเดินทางสู่ ไร่ชาเขียวโอซุลลือค** ขึ้นชื่อที่สุดแห่งเกาะเชจู O'Sulloc ซึ่งจะ  
แบ่งเป็นโซนไร่ชากลางแจ้ง และโซนพิพิธภัณฑ์ที่มีการจัดแสดงเรื่องราวของชา ร้านคา  
เฟ่ และร้านขายของฝาก ซึ่งท่านสามารถเยี่ยมชมได้ทุกโซน เกาะเชจูเป็นดินแดนที่  
ได้รับของขวิญจากรธรรมชาติ ปลูกชาเขียวได้คุณภาพสูง ผสมผสานกับนวัตกรรม  
สมัยใหม่ จนทำให้ชาที่นี่ส่งออกไปขายทั่วโลก นักท่องเที่ยวทั้งเกาหลีและต่างชาติมัก  
มีจุดมุ่งหมายที่จะมาลิ้มรสความอร่อยของชาที่มีรสชาติเป็นเอกลักษณ์ถึงแหล่งผลิต  
โดยเฉพาะไอศกรีมชาเขียว เค้กโรล เครื่องดื่มชาเขียวทั้งร้อนและเย็น รับประทานความ

ฟินไปตามๆกัน ส่วนใครที่เน้นการชมวิวยุติภาพ สวยทุกมุมจนกดชัตเตอร์รัวๆแน่นอน ไม่ว่าจะโซนไร่ชา หรือขึ้นไปจุดชมวิวด้าน  
บนสุดของพิพิธภัณฑ์ ก็จะได้เห็นความยิ่งใหญ่อลังการของไร่ชาที่นี่



**พร้อมเสิร์ฟด้วยเมนู Jeju Fish Grill** เกาะเชจู ขึ้นชื่อเรื่องปลาซาบะอร่อยที่สุดอยู่  
แล้ว เราจึงอยากให้ท่านได้ลิ้มลองเมนู ปลาซาบะย่าง เนื้อแน่นๆและสดมาก ย่างร้อนๆ  
หนังกรอบๆ รับประทานแบบฉบับเกาหลี โดยนำเนื้อปลาห่อผัก และเครื่องเคียงต่างๆ  
พร้อมข้าวสวยร้อนๆ อร่อยจนต้องร้องว้าวเลยทีเดียว

ที่พัก Sea&Hotel หรือเทียบเท่า



วันห้าของการเดินทาง ชายหาดอิโฮเทอู - บินภายในประเทศ - โซล - ห้องสมุดStarfieldห้างCoex Mall  
เที่ยวกรุงโซลแบบอิสระด้วยตัวเอง

รับประทานอาหารเช้าที่โรงแรมที่พัก



พาท่านท่องเที่ยวชายหาดขึ้นชื่อบนเกาะเซจู "อิโฮเทอู" นอกจากความสวยงามของ  
ท้องทะเล คาเฟ่น่ารักๆต่างๆแล้ว ยังมีสัญลักษณ์ที่มองลงมาจากเครื่องบินจะเห็นทันทีที่  
ถึงเกาะเซจู นั่นก็คือประภาคารรูปม้าสีขาว และสีแดง ม้าถือว่าเป็นสัตว์ประจำเกาะเซจู  
และใครๆที่มาเที่ยวก็นิยมมาถ่ายรูปและเช็คอินกันที่นี่เสมอ



พาท่านเดินทางสู่สนามบินภายในประเทศ สนามบิน Jeju Airport-Gimpo (Seoul)  
(ไฟล์ทบิน /เวลา/สนามบิน /สายการบิน สงวนสิทธิ์ตามความเหมาะสมขึ้นอยู่กับบริษัท)



พาท่านเดินทางสู่ห้องสมุดStarfieldห้างCoex Mall ห้างสรรพสินค้าขนาดใหญ่ สุด  
หรูหรา ย่านคังนัม เยี่ยมชมห้องสมุดที่ใหญ่ที่สุดในประเทศเกาหลีใต้ Starfield Coex มา  
หนังสือให้เลือกมากมาย พร้อมมุมสงบๆเงียบๆ ระบบสืบค้นที่ทันสมัย และที่ที่ทำให้คน  
เกาหลีหันมารักการอ่านมากขึ้น หลายคนนิยมมาถ่ายรูปความสวยงามที่นี้อีกด้วย และ  
ท่านยังสามารถเดินช้อปปิ้งสินค้าเกาหลีแบรนด์ต่างๆในห้างดังแห่งนี้ได้อย่างจุใจ

กรุงโซลคือเมืองหลวงของประเทศเกาหลีใต้ ที่เป็นศูนย์รวมแฟชั่น ความความทันสมัย และกลิ่นอายจากซีรีส์เกาหลีที่หลายๆคน  
ใฝ่ฝันต้องมา เยือนสักครั้ง วันนี้นจึงเป็นโอกาสที่ท่านจะได้ท่องเที่ยวในรูปแบบที่ท่านต้องการจริงๆใช้เวลากับสิ่งที่ท่านชื่นชอบได้  
อย่างเต็มที่ **อิสระ: อาหารกลางวัน**      **หมายเหตุ :** ควรวางแผนการท่องเที่ยว และเตรียมตัวล่วงหน้า

**ที่พัก U5 hotel / Hotel Migliore/ Sejong Hotel / Travelodge Dongdaemun หรือเทียบเท่า**

[พาท่านเช็คอินเข้าสู่ที่พัก](#) ซึ่งที่พักจะอยู่ในย่านใจกลางเมือง เช่น ย่านเมียงดง ย่านทงแดมุน

[ใกล้แหล่งช้อปปิ้ง ร้านอาหาร รถไฟฟ้าใต้ดิน](#)

ให้ทุกท่านได้พักผ่อนตามอัธยาศัย ท่องเที่ยวด้วยตัวเองในช่วงเย็นเป็นต้นไป

**สถานที่ท่องเที่ยวแนะนำ**



**คลองชองกเยชอน** อีกหนึ่งจุดเช็คอินที่นักท่องเที่ยวนิยมไปเที่ยวกันคะ คลองนี้มีมาตั้งแต่สมัย  
โบราณตั้งแต่ยุคของราชวงศ์โชซอนมีอายุมากกว่า 600 ปี ยาวประมาณ 11 กิโลเมตร ไหลผ่านกลาง  
กรุงโซล ปัจจุบันได้มีการจัดทำขึ้นใหม่ให้มีภูมิทัศน์ที่สวยงามและกลายเป็นแหล่งเดินเล่นพักผ่อน  
หย่อนใจท่ามกลางเมืองที่วุ่นวาย เห็นคลองจะมีสะพานทั้งหมด 20 สะพานที่ออกแบบมาด้วยคอน  
เซ็ปต์ที่แตกต่างกันในช่วงเวลากลางคืนนั้นจะมีการเปิดไฟประดับตามทางเดินอย่างสวยงาม



**ย่านเมียงดง** เป็นย่านช้อปปิ้งที่คึกคักอันดับต้นๆ ใจกลางกรุงโซล บริเวณถนนเรียงรายด้วยอาคารร้านค้ามากมายหลายแบรนด์ ไม่ว่าจะเป็นเสื้อผ้า กระเป๋า รองเท้า เครื่องสำอาง คาเฟ่ และร้านอาหารหลากหลายประเภท อีกทั้งยังมีแผงสตรีทฟู้ดเกาหลี่ต่างๆ ให้ได้ลองลิ้มชิมรส ย่านนี้จึงเป็นสถานที่ยอดนิยมของนักท่องเที่ยวและเป็นถนนช้อปปิ้งที่มีชีวิตชีวาเป็นอย่างมาก



**ย่านฮงแด** เป็นแหล่งศูนย์รวมของเหล่าวัยรุ่น และเป็นย่านการค้าสินค้าแฟชั่นต่างๆ ตั้งแต่เสื้อผ้า เครื่องสำอาง และหนังสือ รวมถึงคาเฟ่และร้านอาหารที่ตกแต่งอย่างมีสไตล์ ทำให้การเดินทางที่นี่ได้บรรยากาศที่สนุกสนาน นอกจากนี้ยังมีโซนที่เรียงรายไปด้วยแกลเลอรีและโรงเรียนสอนศิลปะที่เรียกว่า Picasso's Street และโซนของ Club Street ที่มีนักท่องเที่ยวหนาแน่นทุกวัน และคึกคักเป็นพิเศษในช่วงสุดสัปดาห์



**หมู่บ้านนูกซอนฮันอก** หมู่บ้านโบราณตั้งแต่สมัยราชวงศ์โชซอน ที่ยังคงสถาปัตยกรรมแบบดั้งเดิม มองไปทางไหนก็เจอแต่บ้านทรงโบราณเหมือนที่เราเห็นในซีรีส์ ทำให้มีนักท่องเที่ยวและวัยรุ่นเกาหลีชอบเช่าชุดฮันบกมาถ่ายรูปที่นี่ จุดถ่ายรูปยอดนิยมในหมู่บ้านก็คือบริเวณเนินที่มองเห็นหอคอยโซลทาวเวอร์ รวมถึงยังมีบางส่วนของร้านอาหาร คาเฟ่ และเกสต์เฮาส์อีกด้วย



**พระราชวังเคียงบกุง** เป็นพระราชวังหลวงเก่าแก่ที่ผ่านประวัติศาสตร์เกาหลีมาอย่างยาวนาน พระราชวังและสิ่งปลูกสร้างต่างๆ สร้างขึ้นด้วยสถาปัตยกรรมเกาหลีดั้งเดิมซึ่งมีความงดงามเป็นอย่างมาก อีกทั้งยังมีฉากหลังเป็นเทือกเขาพุดักซานที่ช่วยส่งเสริมความยิ่งใหญ่ให้กับพระราชวังหลวงแห่งนี้ นอกจากนี้ พระราชวังเคียงบกุงยังได้รับการยอมรับให้เป็นมรดกโลกทางวัฒนธรรมโดย UNESCO ในปีค.ศ.1997 ที่นี้จึงเป็นสถานที่

ท่องเที่ยวยอดนิยมและเป็นอีกหนึ่งแลนด์มาร์กโดดเด่นของกรุงโซลที่ไม่ควรพลาด

**ที่พัก U5 hotel / Hotel Migliore/ Sejong Hotel / Travelodge Dongdaemun หรือเทียบเท่า**

**วันทของการเดินทาง** **เที่ยวกรุงโซลแบบอิสระด้วยตัวเอง (ครึ่งวัน) - ร้านเครื่องสำอางค์เกาหลี - ช้อปปิ้งย่านอิแคว**  
**ศูนย์โลม - โชว์รูมชุดเครื่องนอนSESA LIVING**

รับประทานอาหารเช้าที่โรงแรมที่พัก **เที่ยวกรุงโซลแบบอิสระด้วยตัวเอง (ครึ่งวันเช้า)**

**ทุกท่าน เช็คเอาท์ออกจากโรงแรม**

**จากนั้นพาท่านเดินทางสู่ ร้านเครื่องสำอางค์ (COSMETIC SHOP)** ประเภทเวชสำอางค์ที่หมดศัลยกรรมเกาหลีร่วมออกแบบมากมาย มีผลิตภัณฑ์ต่างๆ ที่เหมาะกับผู้ที่ปัญหาผิวหน้า ไม่ว่าจะเป็นสิ่ว มีริ้วรอย ฝ้า กระ จุดด่างดำใบหน้าหมองคล้ำ อยากผิวขาวสว่างใส ไร้ริ้วรอย แต่งหน้าเบาๆ ไซวผิวแบบสาวเกาหลี โดยไม่ต้องศัลยกรรม



เป็น



จากนั้นพาท่านเดินทาง **ช้อปปิ้งย่านอีแคว** อีแคว หรือที่มีชื่อภาษาอังกฤษคือ **Ewha Womans Univ Station** เป็นสถานที่ที่มีชื่อมาจากมหาวิทยาลัยหญิงล้วนอีฮวา ซึ่งตั้งอยู่ใกล้กับสถานี ทำให้ชื่อเรียกของย่านนี้มีชื่อว่าอีแคว ย่านช้อปปิ้งอีแควหรือแถวบริเวณมหาวิทยาลัยสตรีอีฮวา เป็นย่านช้อปปิ้งสินค้าแนววัยรุ่นแฟชั่นวัยใสสไตล์เกาหลี สินค้าราคาไม่แพง ทั้งยังมีสินค้าหลากหลายแนวให้เดินเลือก ไม่ว่าจะของจุกจิกน่ารักๆก็พร้อมเพียบ รวมไปถึงของฝาก ขนมชื่อดังต่างๆ ช็อคโกแลตหลากหลายยี่ห้อรสชาติ สาขาเยอนานาชนิด รมยอน



จากนั้นพาท่านเดินทางไป **ศูนย์โสมเกาหลี** สถานที่แหล่งรวมศูนย์สมุนไพรโสม เพื่อฟังคำบรรยายถึงสรรพคุณต่างๆ ของโสมแต่ละชนิด โดยโสมที่ดีมีคุณภาพ ต้องมีอายุ 6 ปี รัฐบาลเกาหลีได้ใส่ใจกับเรื่องนี้เป็นอย่างมากจึงต้องเข้ามาควบคุมทุกขั้นตอน ตั้งแต่ การเริ่มปลูกโสม จนกระทั่งการผลิตรายออกมาเป็นตัวยา “โสมเกาหลี” นั้นมีสารประกอบที่สำคัญอยู่หลายอย่างมีทั้งวิตามินและแร่ธาตุหลายชนิดช่วยในการปรับสมดุลภายในร่างกายทั้งหมด ระบบภายใน ระบบทางเดินหายใจ บำรุงสมอง บำรุงสายตา ที่สำคัญดูแลผิวพรรณ



**พาท่านเข้าชมและเลือกซื้อชุดเครื่องนอนเพื่อสุขภาพอันดับหนึ่งของประเทศเกาหลีใต้ Sesa Living**เป็นที่นิยมของทุกๆครอบครัว ดาราเกาหลีใช้เยอะ และเห็นบ่อยๆ ในซีรีส์เกาหลี ชุดเครื่องนอนที่ให้มากกว่าการนอน โยผ้า welosh ให้เนื้อผ้าสัมผัสที่นุ่ม ลื่นสบาย อ่อนโยนต่อผิวที่บอบบาง ไม่ระคายเคืองผิวแอนตี้แบคทีเรีย ป้องกันไรฝุ่น ลดอาการภูมิแพ้ ไอ จาม กรน ผงหยกช่วย ปรับสมดุล และปรับการไหลเวียนโลหิตในร่างกาย หลับสบาย และเพิ่มสุขภาพที่ดีขณะหลับการระบายอากาศ และความชื้นดีมาก ทำให้ไม่อึดอัด ขณะนอนหลับ และลดกลิ่นเหม็นในยามกลางคืนอีกด้วย เนื้อผ้าไม่จับขนสัตว์ และกำจัดกลิ่นอับชื้นได้ดี ไม่อมกลิ่นเหม็นจากสัตว์ กลิ่นเหม็นอับ กลิ่นน้ำลาย ไม่มีติดผ้า

20.00-20.40 น. เดินทางจากสนามบินอินชอน - สนามบินสุวรรณภูมิ ใช้เวลาเดินทาง5-6ชั่วโมง (โดยสายการบินเจจูแอร์ เที่ยวบินที่ 7C2203 / 7C2205 หรือเทียบเท่าในระดับเดียวกัน)

00.00 - 00.35 กลับถึงไทยสวัสดิภาพพร้อมความประทับใจ




อัตราค่าบริการ Exclusive Busan-Jeju-Seoul 6D4N		
พีเรียตเดินทาง	ราคาโปรโมชั่น EARLY BIRD ส่วนลด 5,000 (จำนวนมีจำกัด) ราคาต่อท่าน	ราคาปกติ
มิถุนายน : 9-14, 16-21, 23-28, 30-5ก.ค.	<u>15,999</u>	20,999
มิถุนายน : 8-13, 10-15, 15-20, 17-22, 22-27, 24-29, 29-4ก.ค.	<u>16,499</u>	21,499
มีนาคม : 3-8, 10-15 พฤษภาคม : 19-24, 26-31 มิถุนายน : 3-8, 4-9, 5-10, 6-11, 7-12, 11-16, 12-17, 13-18, 14-19, 18-23, 19-24, 20-25, 21-26, 25-30, 26-1ก.ค., 27-2ก.ค., 28-3ก.ค.	<u>16,999</u>	21,999
มีนาคม : 2-7, 4-9, 9-14, 11-16 พฤษภาคม : 12-17, 13-18, 18-23, 20-25, 25-30	<u>17,499</u>	22,499
มีนาคม : 1-6, 5-10, 6-11, 7-12, 8-13, 12-17, 13-18, 14-19, 15-20, 16-21, 17-22 เมษายน : 21-26 พฤษภาคม : 11-16, 14-19, 15-20, 16-21, 17-22, 21-26, 22-27, 23-28, 24-29, 27-1มิ.ย. มิถุนายน : 2-7	<u>17,999</u>	22,999
มีนาคม : 18-23 เมษายน : 20-25, 22-27 พฤษภาคม : 10-15	<u>18,499</u>	23,499
มีนาคม : 19-24, 20-25, 21-26, 22-27, 23-28, 24-29 เมษายน : 17-22, 18-23, 19-24, 23-28, 24-29, 25-30, 28-3พ.ค. พฤษภาคม : 5-10, 7-12, 8-13, 9-14, 28-2มิ.ย. มิถุนายน : 1-6	<u>18,999</u>	23,999
มีนาคม : 25-30	<u>19,499</u>	24,499
มีนาคม : 26-31, 27-1เม.ย., 28-2เม.ย., 29-3เม.ย., 30-4เม.ย., 31-5เม.ย. เมษายน : 6-11, 7-12, 8-13, 16-21, 26-1พ.ค., 27-2พ.ค., 29-4พ.ค. พฤษภาคม : 4-9, 6-11, 29-3มิ.ย., 30-4มิ.ย., 31-5มิ.ย.	<u>19,999</u>	24,999
เมษายน : 1-6, 5-10, 9-14	<u>20,499</u>	25,499

เมษายน : 15-20, 30-5พ.ค.	<u>20,999</u>	25,999
เมษายน : 2-7, 3-8, 4-9, 10-15, 14-19 พฤษภาคม : 1-6, 2-7, 3-8	<u>21,999</u>	26,999
เมษายน : 11-16, 13-18	<u>22,999</u>	27,999
เมษายน : 12-17	<u>24,999</u>	29,999

พักเดี่ยว 11,000.- ทารก (ไม่เกิน 2 ปี) = 5,000.- จอยกรุป (ไม่ใช่ตัวเครื่อง) = 11,000.- พาสปอร์ตต่างชาติ = 3000.-

**\*\*ราคานี้ไม่รวม ค่าบริการ (Service Charge) ท่านละ 1,800 บาท สามารถชำระที่สนามบิน ณ วันเดินทาง หากไม่ชำระถือว่าท่านยังชำระค่าทัวร์/บริการไม่ครบ บริษัทอาจสงวนสิทธิ์การเดินทางได้\*\***

**หมายเหตุ :** 1.ราคาโปรโมชั่นมีจำนวนจำกัด หากเต็มตามจำนวน ราคาปรับขึ้นตามลำดับ

2.ราคาโปรโมชั่น ชำระเต็มจำนวนเท่านั้น และไม่สามารถ ยกเลิก/รีฟัน ทุกกรณี

3. การไม่เข้าร้านค้าตามโปรแกรมกำหนดมีค่าปรับจากทางแลนด์ ร้านละ 100,000 วอน หรือ 3,000 บาท

4.จองแบบส่วนตัว เหมายัส ไม่สามารถใช้ราคาโปรโมชั่นได้ กรุณาติดต่อเซลล์โดยตรง

#### การสำรองที่นั่ง

แพคเกจนี้สามารถออกเดินทางตั้ง 20 ท่านขึ้นไป

ผู้เดินทางจะต้องได้รับอนุมัติ K-ETA แล้วเดินทาง การลงทะเบียน K-ETA ผู้เดินทางสามารถทำตัวเอง หรือให้ทางบริษัทดำเนินการให้ตามโปรโมชั่นของโปรแกรมทัวร์

\*\* กรุณาตรวจสอบความถูกต้องของข้อมูล K-ETA ด้วยตนเอง หากมีข้อผิดพลาด บริษัทไม่สามารถรับผิดชอบ ยกเลิก หรือเปลี่ยนแปลงการเดินทางได้ทุกกรณี

#### การชำระเงิน :

- ชำระมัดจำ 5000 บาท และชำระส่วนที่เหลือก่อนเดินทางขั้นต่ำ 30 วัน สำหรับราคาทัวร์ปกติเท่านั้น
- จองทัวร์ก่อนเดินทางน้อยกว่า 30วัน ในราคาโปรโมชั่นชำระเต็มเท่านั้น
- กรณีมัดจำ และไม่ชำระส่วนที่เหลือถือว่าท่านสละสิทธิ์ ไม่สามารถเรียกร้องคืนเงินได้ทุกกรณี
- หากท่านให้บริษัทลงทะเบียนK-ETA ให้ กรุณาจองล่วงหน้าขั้นต่ำ 20วัน

#### การบริการที่บริษัทจัดการให้ :

- ลงทะเบียน K-ETA เราเป็นตัวแทนลงทะเบียนตามข้อมูลที่ท่านให้มา หากไม่ผ่านหรือไม่ได้รับการอนุมัติ ไม่สามารถเรียกร้องคืนเงินและค่าบริการได้ หรือหากท่านเข้าเกาหลีแล้ว ไม่ผ่านด่านตรวจคนเข้าเมือง ก็ไม่สามารถเรียกร้องคืนเงินได้เช่นกัน
- \*\*\*ค่าสมัครและบริการ 400-690 บาท

#### หมายเหตุ :

- ราคาสำหรับพาสปอร์ตไทยเท่านั้น หากเป็นพาสต่างชาติดีมีค่าใช้จ่ายเพิ่ม3,000บาทและต้องทำตามเงื่อนไขการเข้าประเทศเกาหลีได้

#### 2. การยกเลิกการเดินทาง

- ยกเลิกการจองไม่น้อยกว่า 30 วัน ก่อนวันเดินทาง Refund ได้ 100% ของยอดที่ชำระแล้ว
- ยกเลิกการจองไม่น้อยกว่า 15 วัน ก่อนวันเดินทาง Refund ได้ 50% ของยอดที่ชำระแล้ว
- ยกเลิกการจองน้อยกว่า 15 วัน ก่อนวันเดินทาง ไม่สามารถ Refund ได้
- ยกเลิกจากเหตุสุดวิสัย เช่น ภัยธรรมชาติ โรคระบาด สงคราม สามารถ Refund ได้แต่หักค่าใช้จ่ายตามจริง ๆ
- **ราคาโปรโมชั่น/แคมเปญ/อีเว้นท์ต่าง ๆ ไม่สามารถยกเลิก/Refund ได้ทุกกรณี**
- ช่วงเทศกาล long weekend/Charter flight/Extra flight ไม่สามารถยกเลิก/เปลี่ยนชื่อ/Refund ได้ทุกกรณี

#### ราคานี้รวม (Non Refund)

- ตัวเครื่องบิน ไป-กลับพร้อมคณะ(Jeju Air/Jin Air หรือเทียบเท่า)
- ภาษีสนามบิน ทุกแห่งที่มี
- อาหารมื้อเช้าที่โรงแรม
- ที่พักระดับมาตรฐาน จำนวน 4 คืนตามระบุในโปรแกรม (1ห้องพัก2-3ท่าน)
- รถรับ-ส่ง ตามรายการ
- ตัวเครื่องบินภายในประเทศ 2 เที่ยวบินประหยัด (น้ำหนักกระเป๋าสัมภาระภายในประเทศ 15 กก.)
- น้ำหนักกระเป๋าสัมภาระท่านละ ขาไป-กลับ 15กก/1ชิ้น (ปกติ15กก ทัวริสต์แพคเกจฟรี 20กก)
- หัวหน้าทัวร์ผู้ชำนาญเส้นทาง นำท่านท่องเที่ยวตลอดรายการในต่างประเทศ (ขอสงวนสิทธิ์หัวหน้าทัวร์ไม่บินขึ้นไปพร้อมกรุ๊ปทัวร์)
- ประกันอุบัติเหตุระหว่างเดินทาง วงเงินท่านละ 1,000,000 บาท (เงื่อนไขตามกรมธรรม์)

#### ราคานี้ไม่รวม

- ค่าบริการ (Service Charge) 1,800 บาท ต่อท่านตลอดทริป
- ค่าตรวจ PCR ที่สนามบิน และที่อื่น ๆ(ถ้ามี)
- ค่าวีซ่าสำหรับพาสปอร์ต ต่างตัว (ผู้เดินทางต้องยื่นด้วยตนเองเท่านั้น)
- ค่าน้ำหนักกระเป๋าสัมภาระ ที่เกินกำหนด
- ค่าใช้จ่ายส่วนตัว อาทิ ค่าทำหนังสือเดินทาง, ค่ามิเนบาริโรงแรม, ค่าช้อปปิ้ง, ค่าอาหารและเครื่องดื่มนอกเหนือรายการทัวร์
- ค่ารถ ค่าเดินทางนอกเหนือเส้นทาง
- ค่าภาษีมูลค่าเพิ่ม 7% และภาษีหัก ณ ที่จ่าย 3% (ในกรณีออกใบเสร็จเต็มรูปแบบ)
- ค่าปรับ หรือค่าธรรมเนียมหากไม่สามารถผ่านด่านตรวจคนเข้าเมือง
- กรณีท่านติดโควิดที่เกาหลีต้องเสียค่าใช้จ่ายค่ากักตัวด้วยตัวเอง 7วัน

### การผ่านด่านตรวจคนเข้าเมือง

- หากผู้เดินทางไม่ผ่านการตรวจคนเข้าเมือง ทั้งขาออกจากไทย และขาเข้าเกาหลี ไม่สามารถ Refund ได้ทุกกรณี
- หากผู้เดินทางไม่ผ่านการตรวจคนเข้าเมืองเกาหลีได้ บริษัทไม่มีอำนาจใด ๆ หรือส่วนเกี่ยวข้องใด ๆ ผู้เดินทางต้องจัดการเอกสารส่วนตัว เที่ยวบิน และค่าใช้จ่ายต่าง ๆ ที่เกิดขึ้นเองทั้งหมด

### หมายเหตุ

#### กรุณาอ่านและทำความเข้าใจข้อตกลงด้านล่างโดยละเอียดก่อนทำการจองทุกครั้ง

1. หนังสือเดินทาง ต้องมีอายุเหลือใช้งานไม่น้อยกว่า 6 เดือน (หากหนังสือเดินทางเหลือน้อยกว่า 6 เดือนทำให้ไม่สามารถเดินทางได้ อยู่นอกเหนือความรับผิดชอบของบริษัทและไม่สามารถ Refund ค่าทัวร์ได้)
2. กรณีผู้เดินทางเป็นทารก จะต้องมียุไม่เกิน 2 ปี นับจากวันเดินทางกลับประเทศไทย
3. กรณีหนังสือเดินทางชำรุด/ข้อมูลK-ETAผิด หรือมีเหตุให้ทางแอร์ไลน์ระงับการเดินทาง ไม่สามารถเรียกร้องใดๆหรือ refund ค่าทัวร์ได้
4. การเดินทางต้องมีผู้เดินทาง ขั้นต่ำ 20 ท่าน (ผู้ใหญ่) หากจำนวนไม่ครบจะถูกยกเลิก และแจ้งให้ทราบล่วงหน้าอย่างน้อย 5 วัน สามารถ Refund เฉพาะค่าทัวร์ได้เต็มจำนวน
5. บริษัทมีสิทธิ์ในการ ปรับเปลี่ยนเที่ยวบิน เส้นทางบิน ราคา อาหาร โรงแรม ยานาหนะ และรายการท่องเที่ยว ได้ตามความเหมาะสม โดยคำนึงถึงผลประโยชน์ของผู้เดินทางเป็นสำคัญ
6. บริษัทขอสงวนสิทธิ์ในการเปลี่ยนแปลงเที่ยวบินทั้งไปและกลับ สลับโปรแกรม โดยมีต้องแจ้งให้ทราบล่วงหน้า
7. ทางบริษัทฯจะไม่รับผิดชอบใด ๆ ทั้งสิ้น หากท่านใช้บริการของทางบริษัทฯไม่ครบ อาทิ ไม่เที่ยวบางรายการ, ไม่ทานอาหารบางมื้อ เพราะค่าใช้จ่ายทุกอย่าง ทางบริษัทฯได้ชำระค่าใช้จ่ายให้ตัวแทนต่างประเทศแบบเหมาขาดก่อนออก เดินทางแล้ว
8. ทางบริษัทฯจะไม่รับผิดชอบใด ๆ ทั้งสิ้น หากเกิดสิ่งของสูญหายจากการโจรกรรม และ/หรือ เกิดอุบัติเหตุที่เกิดจากความประมาทของตัวนักท่องเที่ยวเอง
9. ตัวเครื่องบินเป็นตัวราคาพิเศษ กรณีที่ท่านไม่เดินทางพร้อมคณะทั้งขาไป-ขากลับ ไม่ว่าจะจากเหตุใด ๆ ไม่สามารถเปลี่ยนแปลงวันซื้อ หรือยกเลิกคืนเงินได้
10. ทางบริษัทฯจะไม่รับผิดชอบใด ๆ ทั้งสิ้นหากเกิดกรณีความล่าช้าจากสายการบิน, การประท้วง, การนัดหยุดงาน, การก่อกองจลาจล ภัยธรรมชาติ และโรคระบาด หรือกรณีที่ท่านถูกปฏิเสธ การเข้าหรือออกเมืองจากเจ้าหน้าที่ตรวจคนเข้าเมือง หรือเจ้าหน้าที่กรมแรงงานทั้งจากไทยและต่างประเทศซึ่งอยู่นอกเหนือความรับผิดชอบของบริษัท
11. ค่าเดินทางภายในประเทศไทย อยู่นอกเหนือความรับผิดชอบของบริษัท หากไม่มั่นใจ กรุณาติดต่อเจ้าหน้าที่ก่อนเพื่อยืนยันเวลา และการเปลี่ยนแปลงจากเหตุสุดวิสัยตั้งข้อดำเนิน ก็อยู่นอกเหนือความรับผิดชอบของบริษัทเช่นกัน ไม่สามารถนำมาเรียกร้องคืนได้ทุกกรณี
12. ขอสงวนสิทธิ์ห้องพักสำหรับผู้ที่ไม่เดินทาง ไม่สามารถ Refund หรือให้ผู้อื่นใช้สิทธิ์แทนได้ทุกกรณี
13. ห้องพัก (Double Bed // Twin Bed) เป็น ON REQUEST ซึ่งบริษัทไม่สามารถการันตี ทำได้เพียงรีควสให้ได้เท่านั้น ทั้งนี้ขึ้นอยู่กับทางโรงแรมเป็นผู้จัดการให้
14. มัคคุเทศก์ พนักงาน หัวหน้าทัวร์ ไม่มีอำนาจในการให้คำสัญญาใด ๆ แทนบริษัททั้งสิ้น เว้นแต่มีเอกสารลงนามโดยผู้มีอำนาจของบริษัทกำกับเท่านั้น
15. ทางคณะทัวร์ไม่มีอำนาจในการเจรจากับทางกองตรวจคนเข้าเมืองและทางคณะทัวร์จะออกเดินทางจากสนามบินหลังจากเครื่องลงประมาณ 1 ชั่วโมง หากท่านไม่มาแสดงตนถือว่าสละสิทธิ์ในการร่วมเดินทาง หากท่าน

ล่าช้าในการผ่านด่านตรวจคนเข้าเมือง ต้องรับผิดชอบการเดินทางตามมารวมกับคณะด้วยตนเอง โดยไม่สามารถเรียกร้องค่าใช้จ่าย หรือรีฟันทัวร์/ค่าอาหารที่ไม่ได้เข้าร่วมกับทางทัวร์ทุกกรณี

16. หากท่านมีความประสงค์จะขอแยกตัวจากคณะทัวร์ท่องเที่ยว ต้องยินยอมให้ทางแลนด์ปรับ 5,000 บาทต่อวัน เพื่อรักษาตัวขากลับ มิเช่นนั้นถือว่าท่านสละสิทธิ์ยกเลิกการเดินทางทันที และไม่สามารถเรียกร้องคืนได้ภายหลัง
17. ถ้าลูกค้ามีความประสงค์ไม่เข้าร้านค้าตามที่โปรแกรมกำหนด ต้องยินยอมให้ทางแลนด์ปรับร้านละ 3,000 บาท เพื่อความเป็นระบบ และถูกต้องตามเงื่อนไขท่องเที่ยวที่ท่านได้เข้ามา

### กรุณาอ่านและทำความเข้าใจข้อตกลงด้านล่างโดยละเอียดก่อนทำการจองทุกครั้ง

เนื่องจากทางแลนด์เกาหลี ได้รับการแจ้งเตือนหลายครั้งจากกองตรวจคนเข้าเมืองประเทศเกาหลีใต้ และจากสายการบิน เรื่องผู้แอบแฝงมาเป็นนักท่องเที่ยว แต่ไปด้วยวัตถุประสงค์อื่น เช่น ไปทำงาน แรงงานผิดกฎหมาย ใช้ช่องทางทัวร์เพื่อหลบหนีเข้าเมือง ดังนั้นโปรแกรมเส้นทางนี้ ทางแลนด์เกาหลีจำเป็นต้องเก็บค่าประกันเพื่อเป็นการประกันตัวท่านคือนักท่องเที่ยวจริง มีวัตถุประสงค์ท่องเที่ยวไป-กลับพร้อมคณะเท่านั้น เป็นจำนวนเงิน (10,000 บาท)

หากผู้เดินทางปฏิบัติตามเงื่อนไขถูกต้องคือ เดินทางท่องเที่ยวพร้อมคณะและกลับพร้อมคณะตามโปรแกรมที่กำหนด ไม่หลบหนีระหว่างทัวร์ สามารถขอรับเงินประกันนี้คืนเต็มจำนวน ดังนั้นจึงใคร่ขอความร่วมมือจากผู้เดินทางปฏิบัติตามเงื่อนไขดังกล่าว

(ขอสงวนสิทธิ์ไม่คืนเงินประกันกรณีผู้เดินทางไม่ผ่านกองตรวจคนเข้าเมือง หรือ กรมแรงงานทั้งที่ประเทศไทยและประเทศเกาหลีใต้) หากท่านถูกเจ้าหน้าที่ตม.เกาหลี กักตัวไม่ให้เดินทางเข้าประเทศ ค่าใช้จ่ายที่เกิดขึ้นในระหว่างถูกกักตัวและส่งตัวกลับประเทศไทยผู้เดินทางจะต้องเป็นผู้ชำระเองทั้งหมด

เมื่อท่านตกลงจองชำระเงินไม่ว่าทั้งหมดหรือบางส่วน ทางบริษัทฯจะถือว่าท่านได้ยินยอม และยอมรับในข้อกำหนด

เงื่อนไข และข้อตกลงต่างๆ ที่ได้ระบุไว้แล้วทั้งหมด