

GTHGHGJ001



# SHANGHAI

หังโจว ล่องเรือทะเลสาบซีหู

กัสโต  
จัดเอง

X กัวร์ไม่ลง  
ร้านช้อปปิ้ง

✓ รับจัดกรุ๊ป  
ส่วนตัว

ล่องเรือทะเลสาบซีหู

พักผ่อนโบราณ Puyuan



เข้าร้าน  
POP-MART

พีเรียดวันเดินทาง

28 ธ.ค. - 1 ม.ค. 2568

**28,900**



เมนูพิเศษ  
ชาบูไฟฟต์  
เที่ยงทาน



พักรอแรม  
ระดับ 4-5 ดาว

Highlights

ล่องเรือทะเลสาบซีหู / จุดชมวิว City Balcony / Starbucks Reserve Roastery  
ถนนนานกิง ช้อปปิ้ง +POP MART / หมู่บ้านน้ำโบราณ Puyuan / พักเมืองโบราณ Puyuan

วันที่	กำหนดการ	เช้า	เที่ยง	เย็น	โรงแรม
1	กรุงเทพฯ (สนามบิณสูวรรณภูมิ) – หังโจว (BKK-HGH 18.20-23.00 GJ8022)	X	X	X	MUMAISSON HANGZHOU HOTEL หรือเทียบเท่าระดับ 4 ดาว
2	หังโจว–ล่องเรือทะเลสาบซีหู –ถนนโบราณเหอฝางเจีย –จุดชมวิว City Balcony–ชมวิวสนามดอกบัว ศูนย์กีฬาโอลิมปิกหังโจว –หังโจว เอาท์เลต	☉	☉	☉	MUMAISSON HANGZHOU HOTEL หรือเทียบเท่าระดับ 4 ดาว
3	เมืองหังโจว– เมืองเซียงไฮ้ –Starbuck Reserve Roastary – EKA Tianwu – ดิกเซียงไฮ้ ทาวเวอร์ หอไข่มุก(ด้านนอก) – ลอดอุโมงค์เลเซอร์–หาดไว่ทาน ถนนนานจิง ซ้อปโป้ง +POP MART	☉	☉	X	HOLIDAY INN EXPRESS SHANGHAI JINSHA หรือเทียบเท่าระดับ 4 ดาว
4	เมืองเซียงไฮ้ – วัดพระหยกขาว – ตลาดร้อยปีเจิงหวังเมี่ยว – หมู่บ้านน้ำโบราณ Puyuan	☉	X	☉	MEISHANG RESORT PUYUAN HOTEL หรือเทียบเท่าระดับ 5 ดาว
5	หมู่บ้านโบราณ Puyuan – เมืองหังโจว – ซ้อปโป้งห้าง INOITY+POPMART+SAMSCLUB สนามบินหังโจว – กรุงเทพฯ (สนามบิณสูวรรณภูมิ) (HGH- BKK 14.05-17.20 GJ8021 )	☉	X	X	

กรุณาเตรียมค่าทิปไกด์และคนขับรถ จำนวน 1,500 บาท ตลอดการเดินทาง  
 สำหรับทิปหัวหน้าทัวร์ แล้วแต่ความพึงพอใจของท่าน  
ทัวร์ไม่ลงร้านรัฐบาล

อาหารพิเศษ ไข่ขอกทาน+หมูตงโป//บุฟเฟต์ซีฟู้ด+ชาบูหม่าล่า BBQ



## Day1

### ท่าอากาศยานสุวรรณภูมิ กรุงเทพฯ - หังโจว

15.30 น. คณะพร้อมกัน ณ **ท่าอากาศยานสุวรรณภูมิ** อาคารผู้โดยสารระหว่างประเทศขาออก ชั้น 4 ประตู 10 เคาน์เตอร์สายการบิน พบเจ้าหน้าที่บริษัทฯ คอยให้การต้อนรับและอำนวยความสะดวกด้านเอกสารและสัมภาระก่อนการเดินทาง

#### หมายเหตุ

เนื่องจากตัวเครื่องบินของคนเป็นคือกฎระบบ **Random** ไม่สามารถล็อกที่นั่งได้ ที่นั่งอาจจะไม่ได้ที่นั่งติดกัน และไม่สามารถล็อกช่วงที่นั่งบนเครื่องบินได้ในคณะ ซึ่งเป็นไปตามเงื่อนไขสายการบิน

18.20 น. นำท่านบินตรงสู่ **หังโจว** โดยสายการบิน **Loong Air** เที่ยวบินที่ **GJ8022**

23.00 น. เดินทางถึง **เมืองหังโจว** เป็นเมืองหลวงของมณฑลเจ้อเจียง สาธารณรัฐประชาชนจีน เมืองหางโจว ซึ่งเป็นเมืองเก่าแก่ 1 ใน 6 ของประเทศจีนเมือง (เวลาที่ประเทศจีนเร็วกว่าประเทศไทย 1 ชั่วโมง) จากนั้นนำท่านผ่านพิธีการตรวจคนเข้า นำท่านเข้าพัก

พักโรงแรม **MUMAISON HANGZHOU HOTEL 4\*** หรือเทียบเท่า

## Day2

### หังโจว- ล่องเรือทะเลสาบซีหู - ถนนโบราณแห่ฝางเจีย - จุดชมวิว City Balcony- สนามดอกบัว ศูนย์กีฬาโอลิมปิกหังโจว - หังโจว เอาท์เลต

เช้า **รับประทานอาหารเช้า ณ ห้องอาหารของโรงแรม (1)**

หลังอาหารเช้า นำท่าน **ล่องเรือทะเลสาบซีหู** เที่ยวชมความงามของ **ทะเลสาบซีหู** แหล่งท่องเที่ยวระดับ 5A ที่ได้รับการขึ้นทะเบียนเป็นมรดกโลกทางวัฒนธรรมจาก UNESCO ที่นี่เป็นทะเลสาบขนาดใหญ่ที่มีทัศนียภาพสวยงามเป็นที่รู้จักกันเป็นอย่างดี ทะเลสาบมีความยาวจากทิศใต้ถึงทิศเหนือ 3.3 กิโลเมตร ความกว้างจากทิศตะวันออกไปทิศตะวันตก 2.8 กิโลเมตร รอบด้านประกอบด้วยภูเขา 3 ลูก น้ำมีความใสราวกับกระจก และมีสิ่งก่อสร้างทางวัฒนธรรมที่สวยงามอยู่รายรอบทั้งเจดีย์, เก๋งจีน, วัด, สวนแบบจีน, ญี่ปุ่น, ศาลเจ้า จนถูกขนานนามว่าเป็น สวรรค์บนดิน



## กลางวัน

### รับประทานอาหารกลางวัน ณ ภัตตาคาร (2)

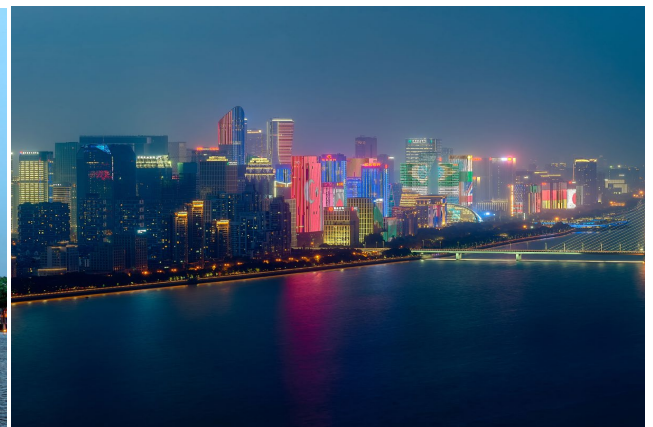
จากนั้นนำท่านเที่ยวชม **ถนนโบราณเหอฝางเจีย** ถนนคนเดินเก่าแก่ที่มีเอกลักษณ์และขึ้นชื่อของเมืองหังโจว เป็นย่านการค้าที่คึกคักที่สุดและเป็นศูนย์กลางของเมืองหังโจวตั้งแต่สมัยโบราณ ในอดีตที่นี่มีห้างค้าส่งขนาดใหญ่อยู่ห้าร้าน ได้แก่ห้างขายกรรไกร ห้างขายพัด ห้างขายแป้ง ห้างขายยาเส้น และห้างขายเส้นด้าย ซึ่งห้างทั้งห้าดังกล่าวเป็นแหล่งค้าส่งขึ้นชื่อเก่าแก่ของเมืองหังโจว ปัจจุบันที่นี่ได้กลายเป็นถนนคนเดินและแหล่งท่องเที่ยวชื่อดัง มีสิ่งปลูกสร้างโบราณอายุหลายร้อยปี และที่นี่ยังเป็นแหล่งรวมร้านอาหารที่ระลึก และร้านอาหาร และ Street Food นักท่องเที่ยวที่มาเที่ยวที่นี่ จะได้ทั้ง เที่ยวชม ถ่ายภาพ และ ชิมลิ้มรสขนม และอาหารพื้นเมืองอย่างเพลิดเพลิน



## ค่ำ

### รับประทานอาหารค่ำ ณ ภัตตาคาร (3)

นำท่านชม วิว แสงสีสวยๆกลางคืน ที่ **Hungzhou City Balcony** หรือเฉลียงของเมือง ตั้งอยู่ตรงกลางของย่าน ดิไซน์ให้เป็นสวนสาธารณะ มีต้นไม้เขียวและที่นั่งตามชั้นบันได อีกทั้งยังเห็น Intercontinental Hangzhou ลูกบอลสีทอง ไฮไลต์ของย่าน ห้องพักทุกห้องเปิดรับ วิว 360 องศา





และนำท่านชมวิว **สนามดอกบัว ศูนย์กีฬาโอลิมปิกหางโจว** อยู่ภายในศูนย์กีฬาโอลิมปิกหางโจว ริมแม่น้ำเจียนถึง มีความสูง 6 ชั้นและชั้นใต้ดิน 1 ชั้น รวมพื้นที่ก่อสร้างทั้งหมด 229,000 ตารางเมตร บริเวณอ้อมจันทร์มีการเชื่อมต่อกันเพื่อระบายความร้อนภายในสนาม สามารถบรรจุผู้ชมได้ถึง 80,000 ที่นั่ง จุดสำคัญของสนามกีฬาแห่งนี้คือการออกแบบให้เป็นพื้นที่เพื่อการเคลื่อนไหว เป็นพื้นที่สันทนาการ อย่างต่อเนื่องทั้งในระหว่างที่มีกิจกรรมหรือการแข่งขันและเป็นพื้นที่สันทนาการในชีวิตประจำวันของผู้คน ในวันที่ไม่มีการแข่งขัน พื้นที่ภายในสนามจะเปิดเป็นพื้นที่การค้าและพื้นที่กิจกรรม ตัวอาคารจะเป็นอาคารที่สวยงามและเชื่อมต่อกับผู้คนเข้ากับพื้นที่ริมน้ำของเมือง



จากนั้นอิสระท่านช้อปปิ้ง **หางโจว เอาท์เล็ต** ที่มีแบรนด์ดังมากมาย ทั้งแบรนด์จีน แบรนด์ฮ่องกง หรือแบรนด์อินเตอร์มากมาย เป็นจุดให้ท่านได้ละลายเงินหยวนได้อย่างเพลิดเพลิน หรือจะซื้อของฝากต่างๆก็สามารถหาซื้อ ณ ที่แห่งนี้

พักโรงแรม

**MUMAISSON HANGZHOU HOTEL 4\*** หรือเทียบเท่าในเมืองหางโจว

## Day3

เมืองหังโจว- เมืองเซี่ยงไฮ้ – ตึกStarbuck Reserve Roastery– EKA Tianwu- ตึกเซี่ยงไฮ้ ทาวเวอร์  
-หอไปมุก (ด้านนอก) -ลอคอุโมงค์เสเซอร์-หาดไว่ทาน-ถนนนานจิง ซ้อปปิ้ง POP MART

### เช้า

**รับประทานอาหารเช้า ณ ห้องอาหารของโรงแรม (4)**

หลังอาหารเช้าเดินทางกลับสู่เมืองเซี่ยงไฮ้ (ใช้เวลาเดินทางประมาณ 3 ชั่วโมง) นำท่านเที่ยวชม ร้านกาแฟ สตาร์บัค ที่ใหญ่ที่สุดในโลกคือ **Starbuck Reserve Roastery (ไม่รวมเครื่องดื่ม)** ตั้งอยู่ที่ใจกลางมหานครเซี่ยงไฮ้ เปิดให้บริการในเดือนธันวาคม ปี 2017 เป็นอาคาร 2 ชั้นขนาดใหญ่ พื้นที่ 2700 ตารางเมตร นอกจากนี้จะให้บริการกาแฟเกรดคัดสรร หลากหลายเกรด ที่นี่ยังเป็นโรงเบเกอรี่ขนาดใหญ่แบบกึ่งเปิดที่สามารถให้นักดื่มกาแฟสามารถมองเห็น ขบวนการผลิตขนมปังแบบสด ๆ กันเลย ให้ท่านได้เดินชมและเลือกถ่ายภาพในมุมต่าง ๆ ทั้งภายในและนอกอาคารอย่างจุใจ

### กลางวัน

**รับประทานอาหารกลางวัน ณ ภัตตาคาร (5)**

นำท่านสู่ย่านเน็ตไอดอลสตรีท **EKA Tianwu** โครงการฟื้นฟูเมืองแห่งใหม่ใน Jinqiao พื้นที่นี้เดิมครอบครองโดย Shanghai Marine Instrument General Factory และก่อนหน้านี้นี้เป็นโรงงานอุตสาหกรรมผู้ตงเก่า EKA ย่อมาจาก Exploration, Knowledge, Aesthetics โดยเปลี่ยนอาคารโรงงานเก่าให้กลายเป็นพื้นที่โรงละครแบบอินเทอร์แอคทีฟ เป็นสวนสาธารณะที่มีสถาปัตยกรรมสุดเก๋ สร้างสรรค์พื้นที่ดึงดูดนักท่องเที่ยวเดินชมรูปแบบสถาปัตยกรรมมากมายนับไม่ถ้วน และยังเป็นศูนย์กลางอาหารและเครื่องดื่ม และ แหล่งช้อปปิ้ง



### ค่ำ

**อิสระอาหารค่ำ เพื่อสะดวกในการเดินช้อปปิ้งและเลือกชิมอาหารตามอัชฌาศัย ย่าน EKA Tianwu**



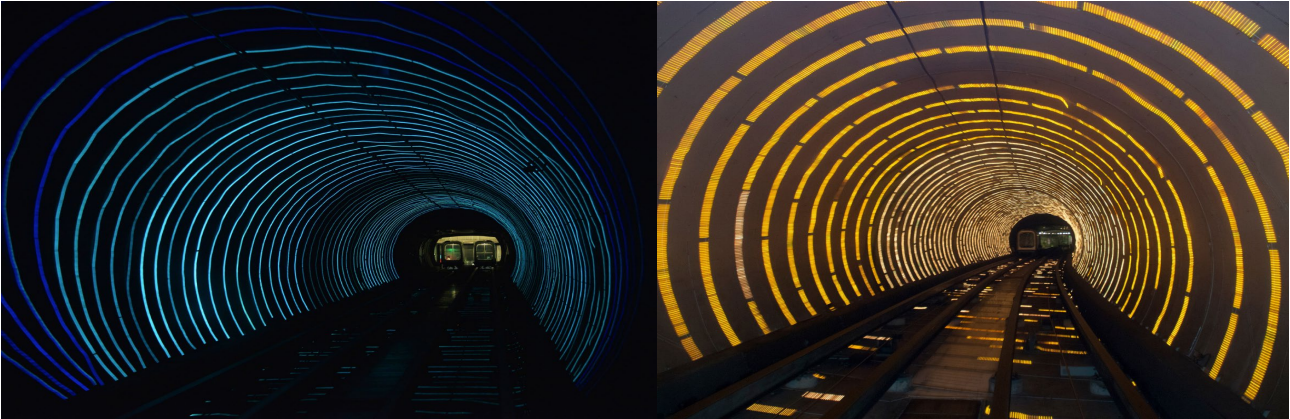
นำท่านถ่ายรูป **ตึกเซี่ยงไฮ้ ทาวเวอร์ (Shanghai Tower)** เป็นอาคารสูงที่ตั้งอยู่ในเขตภูมิศาสตร์เศรษฐกิจและการเงินของเซี่ยงไฮ้ ประเทศจีน ซึ่งเป็นอาคารที่สูงที่สุดในประเทศจีนและอันดับสองของโลก และมีจำนวนชั้นทั้งหมด 128 ชั้น (ไม่ขึ้นตึก)



นำท่านถ่ายรูปคู่กับ **หอไข่มุก** แลนด์มาร์คยุคใหม่ของมหานครเซี่ยงไฮ้ (ถ่ายรูปด้านนอกหอไข่มุก) หอนี้เป็นสถานีส่งสัญญาณโทรทัศน์และวิทยุ ด้วยความสูง 468 เมตร หอคอยนี้เคยครองตำแหน่งอาคารที่สูงที่สุดในแดนมังกร หอไข่มุกตะวันออก เป็นหนึ่งในแลนด์มาร์คสำคัญของนครเซี่ยงไฮ้และประเทศจีน ยังถูกจัดให้เป็นหอคอยที่สูงเป็นอันดับ 5 ของโลก ตั้งอยู่ในย่านผู้ตง ริมน้ำหวงผู่ รูปลักษณ์ของหอไข่มุก โดดเด่นแปลกตา ตระกูลมีไข่มุกสีแดงไล่ขนาดที่วางเรียงตัวขึ้นสู่ตัวตึก การผสมผสานสถาปัตยกรรมอันทันสมัยแห่งโลกอนาคตกับศิลปกรรมจีนโบราณเอาไว้ได้อย่างลงตัว



จากนั้นนำท่าน **ลอดอุโมงค์เลเซอร์** เชื่อมต่อระหว่างเดอะบันด์และหอคอยไข่มุก เป็น 1 ใน 5 จุดไฮไลท์ที่นักท่องเที่ยวคนไทยก็ตามมาเยือนเมืองเซี่ยงไฮ้ ต้องไม่พลาดแวะชมเป็นอันขาด เพราะถือว่าเป็นสัญลักษณ์ของเซี่ยงไฮ้ไปแล้ว ที่นี่เป็นอุโมงค์ที่ลอดแม่น้ำสายแรกในประเทศจีน ภายในอุโมงค์ตกแต่งด้วยแสงเลเซอร์เป็นรูปต่างๆ น่าตื่นตาตื่นใจ ทั้งแสง สี เสียง ภายในอุโมงค์เปลี่ยนแปลงตลอดระยะเวลาทาง บางช่วงทำให้รู้สึกเหมือนเดินทางอยู่ในห้วงอวกาศเลยทีเดียว



นำท่านเที่ยวชม **หาดไว่ทาน** หาดไว่ทาน หรือ เดอะบันด์ The Bund ถึงแม้จะถูกเรียกว่าหาด แต่ที่นี่ไม่ใช่หาดริมชายทะเลอย่างที่หลายคนเข้าใจ แต่หาดไว่ทานเป็นย่านถนนเลียบริมแม่น้ำหวงผู่ ที่มีความยาว 1.5 กิโลเมตร เต็มไปด้วยตึกอาคารสถาปัตยกรรมสไตล์ตะวันตกโบราณ อายุเก่าแก่กว่า 100 ปี ที่ในอดีตเคยเป็นที่ตั้งของบริษัทยักษ์ใหญ่ ธนาคารชั้นนำ รวมถึงสถานกงสุลของประเทศต่างๆ ปัจจุบันบางตึกถูกตัดแปลงเป็นสำนักงาน รวมทั้งร้านอาหารสุดหรูริมน้ำ แต่ยังคงได้รับการอนุรักษ์ให้คงสภาพเดิมเอาไว้ได้เป็นอย่างดี ซึ่งอาคารสไตล์ยุโรปเหล่านี้ ถูกเรียกว่า เดอะ บันด์ (The Bund) ที่ถูกใช้เป็นสถานที่ถ่ายทำภาพยนตร์สุดโด่งดังอย่าง "เจ้าพ่อเซี่ยงไฮ้" จึงทำให้ที่นี่มีอีกชื่อหนึ่งว่า "หาดเจ้าพ่อเซี่ยงไฮ้" ต้องบอกเลยว่าความสวยงามของสถาปัตยกรรมเก่าและใหม่ที่อยู่บริเวณนี้ ผสมผสานกับวิวทิวทัศน์ของแม่น้ำหวงผู่ ทำให้ที่นี่กลายเป็นจุดชมวิวที่สวยงามที่สุดในนครเซี่ยงไฮ้





นำท่านช้อปปิ้ง **ถนนนานจิง** ถนนแห่งนี้เปรียบเหมือนย่านสีลมของเมืองไทย หรือย่านออร์ชาร์ด ของสิงคโปร์ ถนนนี้มีความยาวประมาณ 5 กิโลเมตร มีห้างสรรพสินค้ามากมายอยู่บนถนนแห่งนี้เป็นย่านที่คึกคักและทันสมัยที่สุดในเซี่ยงไฮ้ หรือ ตามล่าหา **ถาบูซูที่ร้าน POP MART** ที่ใหญ่ที่สุดในเมืองเซี่ยงไฮ้



พักที่

โรงแรม **HOLIDAY INN EXPRESS SHANGHAI JINSHA 4\*** หรือเทียบเท่า

Day4

เมืองเซี่ยงไฮ้ - วัดพระหยกขาว - ตลาดร้อยปีเฉิงหวังเหมียว - หมู่บ้านน้ำโบราณ Puyuan

เช้า

รับประทานอาหารเช้า ณ ห้องอาหารของโรงแรม (6)

นำท่านสักการะ ณ **วัดพระหยกขาว** เป็นวัดที่มีชื่อเสียงมากที่สุดในเมืองเซี่ยงไฮ้ ซึ่งเป็นที่รู้จักจากพระพุทธรูปสององค์ที่สร้างขึ้นจากหยกทั้งแท่ง องค์พระพุทธรูปปางนั่งมีความสูง 190 เซนติเมตร และหุ้มด้วยเพชรพลอย หินมโนรา มรกต และองค์พระพุทธรูปปางไสยาสน์ มีความยาว 96 เซนติเมตร นอนเอียงด้านขวาและหนุนพระเศียรด้วยพระหัตถ์ขวา ถือเป็นวัดที่มีทั้งชาวจีนและนักท่องเที่ยวเดินทางมาสักการะบูชาตลอดทั้งวัน



จากนั้นนำท่านสู่ **ตลาดร้อยปีเฉิงหวังเหมียว** เป็นตลาดเก่าของผู้ตั้ง เมืองเฉิงไฮ้อาคารบ้านเรือนบริเวณนี้เป็นสถาปัตยกรรมโบราณสมัยราชวงศ์หมิงและชิง แต่ทำเป็นร้านขายของมีทั้งของพื้นเมืองโบราณ ของที่ระลึก และสินค้าสมัยใหม่อย่างรองเท้ากีฬา กระเป๋า อีกทั้งยังมีร้านขายขนมและอาหารพื้นเมืองอีกมากมายให้ทุกท่านลองชิมขนมและเสี้ยวหลงเป่าที่มีชื่อเสียงของเฉิงไฮ้อ



## กลางวัน

**อิสระอาหารกลางวัน \*\*ท่านสามารถเลือกชิมขนมและเสี้ยวหลงเป่าที่จีนชื่อของเฉิงไฮ้อได้ที่นี่**

จากนั้นนำท่านนั่งรถสู่ **หมู่บ้านน้ำโบราณ Puyuan** (ใช้เวลาเดินทางประมาณ 2 ชั่วโมง) เมืองโบราณผู้หยวน เมืองโบราณแห่งนี้มีความรุ่งโรจน์ทางประวัติศาสตร์ ในอดีตยังเป็นแหล่งกำเนิดเกิดของ “ผ้าไหมที่ดีที่สุด” ปัจจุบัน เมืองโบราณผู้หยวนได้รับการแต่งตั้งให้เป็นเมืองท่องเที่ยวระดับ 5A โดยกรมวัฒนธรรมและการท่องเที่ยว มณฑลเจ้อเจียง ตั้งอยู่ในเมืองผู้หยวน มณฑลเจ้อเจียง มีพื้นที่ใหญ่ 8,500 ไร่โดยภายในจะมี ศูนย์บริการนักท่องเที่ยว โรงแรม ร้านอาหาร ลานแสดงศิลปะ ลานจอครด เป็นต้น บูรณะใหม่เพื่อพัฒนาการท่องเที่ยว การพักผ่อน นิทรรศการทางธุรกิจ อุตสาหกรรมแฟชั่น และรูปแบบธุรกิจอื่น ๆ มีสถาปัตยกรรมเก่าแก่ที่สง่างามภายใน เช่น สะพานแบบดั้งเดิม คาเฟ่ชา น้ำ เรือพาย และยังมีอาคารที่ผสมผสานระหว่างสมัยใหม่บางแห่ง รวมถึงสถาปัตยกรรมสไตล์ราชวงศ์ถังและซ่ง อาคารโบสถ์สไตล์ตะวันตก โรงละครสไตล์เก่าแก่ของจีน ที่ผสมผสานได้อย่างลงตัว





คำ

**รับประทานอาหารค่ำ ณ ภัตตาคาร (7)**

หลังอาหารค่ำ ให้น่าน ได้ถ่ายรูป แสงสี กลางคืนในหมู่บ้าน โบราณ และเข้าที่พักในหมู่บ้านโบราณ Puyuan



พักโรงแรม **MEISHANG RESORT PUYUAN HOTEL 5\*** หรือเทียบเท่า

Day5

**หมู่บ้านโบราณ Puyuan – เมืองหังโจว – ช้อปปิ้งห้าง INOITY+POPMART+SAMSCLUB  
สนามบินหังโจว – กรุงเทพ (สนามบินสุวรรณภูมิ)**

08.00 **รับประทานอาหารเช้า ณ ห้องอาหารของโรงแรม (8)**

นำท่านเดินทางสู่ **เมืองหังโจว** (ใช้เวลาเดินทางประมาณ 1 ชั่วโมง) และ **ช้อปปิ้งห้าง**

**INOITY+POPMART+SAMSCLUB**

เมื่อสมควรแก่เวลา นำท่านเดินทางสู่สนามบิน เพื่อทำการเช็คอินและโหลดสัมภาระก่อนบิน

14.05 น. ออกเดินทางกลับสู่ **กรุงเทพฯ** โดยสายการบิน **Loong Air** เที่ยวบินที่ **GJ8021**

17.20 น. เดินทางถึง **ท่าอากาศยานสุวรรณภูมิ กรุงเทพฯ** โดยสวัสดิภาพ.....

**\*\*หมายเหตุ: โปรแกรมและราคาสามารถเปลี่ยนแปลงได้ตามความเหมาะสมโดยไม่ต้องแจ้งให้  
ทราบล่วงหน้าทางบริษัทฯ จะถือผลประโยชน์ของลูกค้าเป็นสำคัญ\*\***

## กำหนดวันเดินทาง

วันเดินทาง	ราคา	พักเดี่ยวจ่ายเพิ่ม ท่านละ
28 DEC 2024 – 1 JAN 2025	28,900.-	6,000.-

**ค่าทิปมัคคุเทศก์ท้องถิ่นและคนขับรถ รวม 1,500 บาท/ท่าน/ทริป (เด็กชำระทิปเท่ากับผู้ใหญ่)**

**ค่าทิปหัวหน้าทัวร์ไทยขึ้นอยู่กับความพึงพอใจของลูกค้า**

โปรแกรมอาจมีการปรับเปลี่ยนตามความเหมาะสมของสภาพอากาศและฤดูกาล  
การจัดที่นั่งบนเครื่องบิน จะเป็นไปตามที่สายการบินเป็นผู้กำหนด โดยจะเป็นการรันตามระบบ  
ไม่สามารถเลือกที่นั่งและที่นั่งอาจจะไม่ได้ติดกัน ซึ่งทางบริษัทไม่สามารถเข้าไปจัดการได้แต่อย่างใด  
ห้องพักรวมอาจแตกต่างกัน จึงทำให้ห้องพักแบบห้องเดี่ยว (Single) , ห้องพักร่วม (Twin / Double)  
และห้องพัก แบบ 3 ท่าน (Triple) อาจจะไม่ได้อยู่ในตึกเดียวกัน หรือชั้นเดียวกัน

## อัตราโดยรวม

- ค่าตัวโดยสารเครื่องบินไป-กลับ ชั้นประหยัดพร้อมค่าภาษีสนามบินทุกแห่งตามรายการทัวร์ข้างต้น
- ค่าที่พักห้องละ 2-3 ท่าน ตามโรงแรมที่ระบุไว้ในรายการ หรือ ระดับเทียบเท่า
  - กรณีห้อง TWIN BED (เตียงเดี่ยว 2 เตียง) ซึ่งโรงแรมไม่มีหรือเต็ม ทางบริษัทขอปรับเป็นห้อง DOUBLE BED แทนโดยมีต้องแจ้งให้ทราบล่วงหน้า
  - หากต้องการห้องพักร่วมแบบ DOUBLE BED ซึ่งโรงแรมไม่มีหรือเต็ม ทางบริษัทขอปรับเป็นห้อง TWIN BED แทนโดยมีต้องแจ้งให้ทราบล่วงหน้า เช่นกัน
  - กรณีพักร่วมแบบ TRIPLE ROOM 3 ท่าน 1 ห้อง ท่านที่ 3 อาจเป็นเสริมเตียง หรือ SOFA BED หรือเสริมฟูกที่นอน ทั้งนี้ขึ้นอยู่กับรูปแบบการจัดห้องพักของโรงแรมนั้นๆ
  - กรณีพัก 3 ท่านถ้าวันที่เข้าพักโรงแรม ไม่มีห้อง TRP ( 3 ท่าน) อาจจำเป็นต้องแยกพัก 2 ห้อง (มีค่าใช้จ่ายพักเดี่ยวเพิ่ม)
- ค่าอาหาร ค่าเข้าชม และ ค่ายานพาหนะทุกชนิด ตามที่ระบุไว้ในรายการทัวร์ข้างต้น
- เจ้าหน้าที่บริษัท ๒ คอยอำนวยความสะดวกทุกท่านตลอดการเดินทาง
- ค่าน้ำหนักสัมภาระรวมในตัวเครื่องบิน ค่าประกันวินาศภัยเครื่องบินตามเงื่อนไขของแต่ละสายการบิน
- ค่าประกันอุบัติเหตุคุ้มครองในระหว่างการเดินทาง คุ้มครองในวงเงินท่านละ 1,000,000 บาท ตามเงื่อนไขของกรมธรรม์



\*เงื่อนไขประกันการเดินทาง\* ค่าประกันอุบัติเหตุและค่ารักษาพยาบาล คำนวณเฉพาะกรณีที่ได้รับอุบัติเหตุระหว่างการเดินทาง ไม่คุ้มครองถึงการสูญเสียชีวิตส่วนตัวและไม่คุ้มครองโรคประจำตัวของผู้เดินทาง

\*\* ลูกค้าน่าสนใจซื้อประกันการเดินทางครอบคลุมเรื่องสุขภาพสามารถสอบถามข้อมูลเพิ่มเติมกับทางเจ้าหน้าที่ \*\*

## อัตราที่ไม่รวม

1. ค่าทำหนังสือเดินทางไทย และเอกสารต่างตัว
2. ค่าธรรมเนียมเอกสารเข้าเมืองเดินทางเข้าประเทศจีนสำหรับผู้ถือพาสปอร์ตต่างประเทศ
3. ค่าน้ำหนักกระเป๋าเดินทางในกรณีที่เกินกว่าสายการบินกำหนด 20 กิโลกรัม / ท่าน / ใบ
4. ค่าใช้จ่ายส่วนตัวนอกเหนือจากรายการ เช่น ค่าเครื่องดื่ม, ค่าอาหารที่สั่งเพิ่มเอง, ค่าโทรศัพท์, ค่าซักรีด ฯลฯ

\*สำหรับท่านที่รับประทานอาหารพิเศษ อาหารเจ หรือไม่ทานเนื้อสัตว์ ไม่ทานหมู ไม่ทานไก่ และมีความจำเป็นให้ทางบริษัทจัดเตรียมอาหารไว้ให้ท่านเป็นพิเศษนอกเหนือจากที่กรุ๊ปจัดไว้ในรายการ ขอสงวนสิทธิ์ในการเรียกเก็บค่าใช้จ่ายเพิ่มเติมตามจริงหน้างาน

5. ค่าภาษีน้ำมัน ที่สายการบินเรียกเก็บเพิ่มหลังจากทางบริษัทฯ ได้ออกตั๋วเครื่องบิน
6. ภาษีมูลค่าเพิ่ม 7% และหัก ณ ที่จ่าย 3%

**7. กรุณาเตรียมค่าทิปไกด์และคนขับรถ รวม 1,500 บาทต่อคน (เด็กชำระทิปเท่ากับผู้ใหญ่)**

**8. ค่าทิปหัวหน้าทัวร์ แล้วแต่ความพึงพอใจของท่าน**

## เงื่อนไขการจอง

1. การเดินทางในแต่ละครั้งจะต้องมีผู้โดยสารจำนวน 15 ท่านขึ้นไป ถ้าผู้โดยสารไม่ครบจำนวนดังกล่าวทางบริษัทฯ ขอสงวนสิทธิ์ในการเปลี่ยนแปลงราคาหรือยกเลิกการเดินทาง
2. ในกรณีที่ลูกค้าต้องออกตัวโดยสารภายในประเทศ กรุณาติดต่อเจ้าหน้าที่ของบริษัทฯ เพื่อเช็คว่างруппมีการคอนเฟิร์มเดินทางก่อนทุกครั้ง เนื่องจากสายการบินอาจมีการปรับเปลี่ยนไฟล์ทบิน หรือเวลาบิน โดยไม่ได้แจ้งให้ทราบล่วงหน้า ทางบริษัทฯ จะไม่รับผิดชอบใด ๆ ในกรณี ถ้าท่านออกตัวภายใน

โดยไม่แจ้งให้ทราบและหากไฟล์ทบินมีการปรับเปลี่ยนเวลาบินเพราะถือว่าท่านยอมรับในเงื่อนไขดังกล่าว

### 3. การชำระค่าบริการ

#### 3.1 กรุณาชำระมัดจำ ท่านละ 12,000 บาท

3.2 กรุณาชำระค่าทัวร์ส่วนที่เหลือ \*\*45 วันก่อนเดินทางสำหรับช่วงสงกรานต์และปีใหม่\*\*

- กรณีผู้เดินทางที่ต้องการความช่วยเหลือเป็นพิเศษ เช่น การขอใช้วีซ่าเชงเก้นที่สนามบิน กรุณาแจ้งบริษัทฯ อย่างน้อย 7 วันก่อนการเดินทาง หรือเริ่มตั้งแต่ท่านจองทัวร์ มิฉะนั้นทางบริษัทฯ ไม่สามารถจัดการได้ล่วงหน้า ทางบริษัทฯ ขอสงวนสิทธิ์ในการเรียกเก็บค่าใช้จ่ายตามจริงที่เกิดขึ้นกับผู้เดินทาง (ถ้ามี)
- กรณีใช้หนังสือเดินทางราชการ (เล่มน้ำเงิน) เดินทางเพื่อการท่องเที่ยวเกี่ยวกับคณะทัวร์ หากท่านถูกปฏิเสธในการเข้า – ออกประเทศใด ๆ ก็ตาม ทางบริษัทฯ ขอสงวนสิทธิ์ไม่คืนค่าทัวร์และรับผิดชอบใด ๆ ทั้งสิ้น