



KOREA SKI WINTERLY

ทัวร์เกาหลี 5 วัน 3 คืน

15,999.-

ราคาเริ่มต้น : บาท / ท่าน

เดินทางโดย



เล่นสกี

ณ ลานสกี

เที่ยวกรุงโซลแบบอิสระ ด้วยตัวเองเต็มวัน

สัมผัสประสบการณ์หนาวเย็น (WINTERLY FREE DAY)

หมู่บ้านวัฒนธรรม | อิลอินอิลจินคาเฟ่

ฮงแดเวิร์คกิ้งสตรีท

ศูนย์รวมของวัยรุ่นเกาหลีเมืองดง

พิพิธภัณฑ์紗紗 + เรียนทำข้าวห่อ紗紗 + ใส่ชุดฮันบก

เปิดประสบการณ์หิมะ กับความหนาวเย็นที่คุณเลือกเองได้
เล่นสกี ณ ลานสกี ... เที่ยวกรุงโซลแบบอิสระด้วยตัวเองเต็มวัน
สัมผัสประสบการณ์หนาวเย็นแบบอิสระ (WINTERLY FREE DAY)

เดินทางโดยสายการบิน : AIR ASIA X หรือเทียบเท่า

ตารางสรุปโปรแกรมท่องเที่ยวเกาหลี 5 วัน 3 คืน

วัน	โปรแกรมการเดินทาง	อาหาร	โรงแรม/ที่พัก
1	ทำอากาศยานดอนเมือง ทำอากาศยานนานาชาติอินชอน	-	-
2	หมู่บ้านวัฒนธรรม อิลอินอิลจินคาเฟ่ เล่นสกี ณ ลานสกีรีสอร์ท (ไม่รวมค่าใช้จ่ายต่าง ๆ ที่ลานสกี)	B : - L : หมูผัดซอสเกาหลี D : บาร์บีคิวบุฟเฟต์	SEOUL HOTEL หรือเทียบเท่า โรงแรมมาตรฐาน
3	ศูนย์เครื่องสำอาง ฮงแดเวิร์คกิ้งสตรีท ศูนย์สมุนไพรเกาหลีเพื่อสุขภาพ ศูนย์รวมของวัยรุ่นเกาหลีเมืองดง	B : โรงแรม L : พูลโกกิ D : อิสระ	SEOUL HOTEL หรือเทียบเท่า โรงแรมมาตรฐาน
4	เที่ยวกรุงโซลแบบอิสระด้วยตัวเองเต็มวัน สัมผัสประสบการณ์หนาวเย็นแบบอิสระ (WINTERLY FREE DAY)	B : โรงแรม L : อิสระ D : อิสระ	SEOUL HOTEL หรือเทียบเท่า โรงแรมมาตรฐาน
5	พิพิธภัณฑ์紗紗 + เรียนทำข้าวห่อ紗紗 + ชุดฮันบก ศูนย์แอมเทสต์ KOREAN SUPERMARKET	B : โรงแรม L : บีบีบบับ D : -	-

โปรแกรมท่องเที่ยวเกาหลี 5 วัน 3 คืน

KOREA SKI WINTERLY

DAY
1

ทำอากาศยานดอนเมือง | ทำอากาศยานนานาชาติอินชอน



คณะเดินทางพร้อมกันที่จุดหมาย สนามบินดอนเมือง อาคารผู้โดยสารระหว่างประเทศ อาคาร 1 ชั้น 3 ณ เคาน์เตอร์สายการบิน **AirAsia X** โดยมีเจ้าหน้าที่จากบริษัทฯ คอยให้การต้อนรับ และอำนวยความสะดวกในเรื่องของเอกสาร ตลอดจนสัมภาระของท่าน (**โปรดแสดงเอกสารสำคัญตามมาตรการการเดินทางเข้าประเทศเกาหลีได้ ณ วันเดินทาง และพาสปอร์ตให้แก่เจ้าหน้าที่ในวันเดินทาง) หลังจากเช็คอินและโหลดสัมภาระเรียบร้อยแล้ว นำท่านออกเดินทางสู่ประเทศเกาหลีได้

ออกเดินทางจาก ทำอากาศยานดอนเมือง สู่ ทำอากาศยานนานาชาติอินชอน

สายการบิน	รหัสเที่ยวบิน	DMK >> ICN	รหัสเที่ยวบิน	ICN >> DMK
 AirAsia X	XJ700	02:45 - 10:05	XJ709	16:30 - 20:40

**DAY
2**

หมู่บ้านวัฒนธรรมอินพยอง | อัลอัน อัลจันคาเฟ่ เล่นสกี ณ ลานสกีรีสอร์ท (ไม่รวมค่าใช้จ่ายต่าง ๆ ที่ลานสกี)



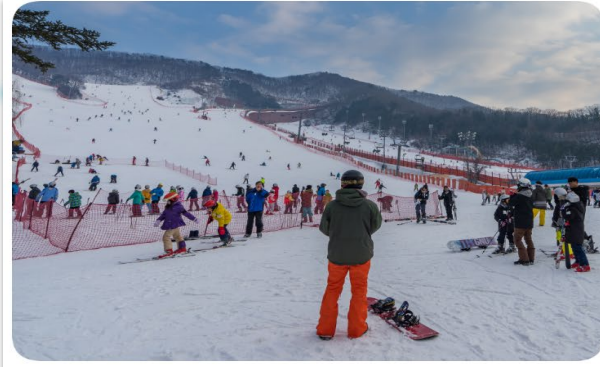
ความงดงามของสถาปัตยกรรมของที่พักออาศัยแบบเกาหลีโบราณ ได้รับการสืบทอดขึ้นใหม่อีกครั้ง ณ **หมู่บ้านวัฒนธรรมอินพยอง...** หมู่บ้านแห่งนี้ได้รับการสร้างขึ้นใหม่ทั้งหมดในเดือนธันวาคม ปี ค.ศ. 2014 เพื่อเป็นที่พักออาศัย ด้วยทำเลที่ตั้ง ณ เชิงเขาบุกฮันอันยิ่งใหญ่ และสงบเงียบ ทุกมุมของที่นี้จะพาคุณย้อนไปในอดีตอันรุ่งเรืองและงดงามได้อย่างตื่นตาตื่นใจ นอกจากนี้จะเป็นที่พักออาศัยแล้ว ที่นี่ยังมีร้านค้าต่าง ๆ และที่สามารถดึงดูดผู้คนมากที่สุด คือ คาเฟ่หลายแห่ง ซึ่งบอกเลยว่ากาแฟลึกร้อย แต่วิวหลักหลายสิบล้านจริง ๆ



อัลอัน อัลจันคาเฟ่ คาเฟ่ที่นำความคลาสสิกแบบเกาหลีย้อนยุค ผสานกับความทันสมัยสไตล์มินิมอล ที่ตั้งเด่นเป็นสง่าอยู่กลางหมู่บ้านวัฒนธรรมอินพยอง ด้วยความสูงของอาคารที่สูงถึง 5 ชั้น พร้อมกับในส่วนของโรงแรมจำหน่ายอาหารและเครื่องดื่มที่อยู่ชั้น 4 ชั้น 5 และชั้นดาดฟ้า... ทำให้ผู้มาใช้บริการสามารถดื่มด่ำได้ทั้งทิวทัศน์โดยรอบของหมู่บ้าน และรสชาติของเครื่องดื่มหลากหลายที่มีไว้ให้บริการ ในมุมมองที่แตกต่าง และตระการตาเหนือกว่าใคร ... ถึงแม้ชื่อร้านที่เมื่อแปลเป็นภาษาไทยอาจจะแปลว่า “หนึ่งคน หนึ่งแก้ว” แต่วิวแบบนี้ บวกกับรสชาติของกาแฟ ชา เครื่องดื่มร้อนเย็น รวมถึงขนมทั้งเบเกอรี่แบบยุโรป และขนมเกาหลีแบบโบราณ กับการตกแต่งภายในที่มีรูปแบบเป็นเอกลักษณ์แบบบ้านเกาหลีโบราณ อาจจะต้องต่อท้ายชื่อร้านว่า “หนึ่งคน หนึ่งแก้ว และหนึ่งวิวที่ห้ามพลาด”



รับประทานอาหาร ณ ภัตตาคาร บริการท่านด้วย **หมูผัดซอสเกาหลี**เป็นหนึ่งในเมนูที่รู้จักกันดีที่ใช้วัตถุดิบชั้นดี หมักในซอสพริกตำรับแท้ของเกาหลี รสชาติเผ็ดนิด หวานหนอย รับประทานคู่กับข้าวสวยร้อนๆ หรือวางหมูลงบนผักสด พร้อมด้วยเครื่องเคียงต่าง ๆ ห่อเป็นคำรับประทานได้ตามใจชอบ



เล่นสกี ณ ลานสกีรีสอร์ท นำท่านเดินทางสู่ **ลานสกีรีสอร์ท** ทุกท่านจะได้สัมผัสหิมะและเก็บบรรยากาศเป็นที่ระลึกก่อนจะไปสนุกกับการเล่นสกี ซึ่งลานสกีแห่งนี้มีความพิเศษด้วยเนินหิมะที่มีความสูงไม่ต่ำกว่า 1 กิโลเมตรขึ้นไป กล่าวกันว่าเป็นสวรรค์ของนักสกีมือใหม่ แต่ในขณะเดียวกันก็มีทางวิ่งสำหรับมืออาชีพ มีเนินรูปตัวเอสเป็นตัวเชื่อมระหว่างยอดเนินและพื้นด้านล่างมาให้ท่านได้โชว์ฝีมือกันเต็มที่ **(** ไม่รวมค่าเช่าลานสกี ค่าเช่าชุด+อุปกรณ์สกีและครูฝึก **)** ****การเตรียมตัวก่อนเล่นสกี ควรเตรียม เสื้อแจ็คเก็ตกันน้ำหรือผ้าร่ม กางเกงรัดรูป ถุงมือสกี ผ้าพันคอ แว่นกันแดด เป็นต้น ขอคำแนะนำและฝึกวิธีการเล่นจากไกด์ท้องถิ่นก่อนลงสนามจริง เพื่อความปลอดภัยของท่านเอง**** ****ในกรณีที่ลานสกีกลางแจ้งปิด เราจะพาท่านสู่ลานสกีในธีม ONEMOUNT SNOWPARK แหล่งท่องเที่ยวใหม่ล่าสุดใกล้กรุงโซล มีสิ่งอำนวยความสะดวกมากมาย เช่น FITNESS & GOLF, CLUB, WATER PARK, SHOPPING MALL หากท่านใดที่ไม่สนใจเล่น SNOW PARK สามารถเดินช้อปปิ้งได้ตามอัธยาศัย มีทั้ง H&M, ADIDAS และมีแบรนด์ชั้นนำอีกมากมาย นอกจากนี้ยังสามารถเล่นเครื่องเล่นหลากหลายชนิดทั้ง บันจี้จัมพ์, ไม้ลากเลื่อน, ม้าหมุน, สไลเดอร์ (ไม่รวมบัตรเช่า**



รับประทานอาหาร ณ ภัตตาคาร บริการท่านด้วย **บาร์บีคิว บุฟเฟต์**อาหารปิ้งย่างสไตล์เกาหลีมีเนื้อสัตว์หลากหลายให้เลือกรับประทาน เสิร์ฟพร้อมเครื่องเคียง



หลังจากนั้นนำท่านเข้าสู่ที่พัก **SEOUL HOTEL** หรือเทียบเท่า โรงแรมมาตรฐานเกาหลีใต้

**DAY
3**

ศูนย์เครื่องสำอาง | ฮงแดออร์กกิ้งสตรีท
ศูนย์สมุนไพรเกาหลีเพื่อสุขภาพ | DUTY FREE
ศูนย์รวมของวัยรุ่นเกาหลีเมียงดง



รับประทานอาหารเช้า ณ ห้องอาหารโรงแรม

ศูนย์เครื่องสำอาง ที่ซึ่งทุกท่านจะสามารถเลือกซื้อเครื่องสำอางที่เหมาะสมกับผิวพรรณของแต่ละท่าน เพื่อการบำรุง รักษาหรือฟื้นฟูสภาพผิวให้กลับมาสดใสขึ้นอีกครั้ง จากส่วนผสมของธรรมชาติ หรือจากเวชสำอางที่ผลิตหรือรับรองโดยประเทศเกาหลี ที่คุณภาพดีในราคาย่อมเยา ไม่ว่าจะครีม เซรั่ม หรือผลิตภัณฑ์ทั้งผิวหน้าและผิวกายที่รับรองว่า หากลองใช้แล้วจะหน้าใสเหมือนหนุ่มสาวเกาหลีขึ้นมาบ้างแน่นอน



ฮงแดออร์กกิ้งสตรีท ย่านมหาวิทยาลัยฮงอิก ซึ่งมีชื่อเสียงด้านศิลปะ ที่นี่จะมีบรรดานักศึกษานำของประดิษฐ์จากแฮนด์เมดมาวางจำหน่ายและมีร้านขายสินค้าประเภทเครื่องเขียน งานไอเดีย ร้านอาหารหลากหลายประเภท ตลอดจนคาเฟ่ ที่ถูกใจเหล่าวัยทีน วัยอุดมศึกษา... และย่านนี้เองเหล่าไอดอลจากทุกช่องทางนิยมมาแสดงดนตรี ร้องเพลง เต้น หรือทำกิจกรรมต่าง ๆ เพื่อแสดงความสามารถกันในปีนี้นี้



ศูนย์สมุนไพรเพื่อสุขภาพ ที่ซึ่งรวบรวมเอาสมุนไพรที่มีสรรพคุณในการบำบัดรักษา และเสริมสร้างสุขภาพมา รวมไว้ด้วยกัน เริ่มจาก**สมุนไพรโสมเกาหลี** หรือราชาแห่งมวลสมุนไพร เพราะเกาหลีได้เป็นประเทศที่มีการผลิต โสมเกาหลีที่มีคุณภาพเป็นอันดับ 1 ของโลก และมีคุณสมบัติขนานนัปการ เช่น ช่วยเสริมความแข็งแรงให้แก่ระบบย่อย อาหารและปอด ช่วยทำให้จิตใจสงบและเพิ่มพลังกำลัง โดยมีสรรพคุณทางการแพทย์ ช่วยบำรุงหัวใจของคุณได้เป็น อย่างดี ช่วยป้องกันโรคหัวใจขาดเลือด ฯลฯ **สมุนไพรอีกเกดนาบู**ใหม่ล่าสุดของเกาหลี โดยมีการจดลิขสิทธิ์ เรียบร้อยแล้ว สรรพคุณช่วยในการล้างสารพิษที่ตกค้างหรือไขมันที่สะสมอยู่ภายในผนังของตับ ไต ช่วยให้ตับหรือไตของ ท่านแข็งแรงขึ้น และยังส่งผลดีต่อสุขภาพร่างกายของท่านเองอีกด้วย**น้ำมันสนเข็มแดง**ผลิตจากใบสนเข็มแดงใน ประเทศเกาหลี ที่มีสรรพคุณ ช่วยชะล้างไขมันในเส้นเลือด เพื่อป้องกันการอุดตันของเส้นเลือด



รับประทานอาหาร ณ ภัตตาคาร บริการท่านด้วย **เบญกุลโกกิ (BULGOGI)**เมนูที่มีส่วนผสม หมู หมักชิ้นบางๆ ปลาหมึกสดๆ ผักต่างๆ นำมาต้มรวมกัน โดยสามารถทานได้ทั้งแบบแห้งและน้ำ พร้อม เครื่องเคียงต่างๆ ได้แก่ ถั่วงอกตอง วุ้นเส้นปรุงรสสำหรับยำ กิมจิ



สู่ที่สุดของการช้อปปิ้งที่ **ศูนย์รวมของวัยรุ่นเกาหลีเมียงดง**ได้ชื่อว่าเป็นแหล่งรวมแฟชั่นแบรนด์เกาหลีชั้นนำ ซึ่งในแต่ละวันจะมีวัยรุ่นเกาหลีมาเดินช้อปปิ้งกันอย่างล้นหลาม ท่านสามารถหาซื้อสินค้าได้อย่างหลากหลายทั้ง เสื้อผ้า, รองเท้า, กระเป๋า, เครื่องสำอางซึ่งเป็นที่รู้จักอย่างดีของคนไทย อาทิ LANEIGE, ETUDE, IOPE, CHARMZONE, SKIN FOOD, THE FACE SHOP เป็นต้น ยังมี เสื้อผ้า เครื่องประดับ, ซีดีเพลง, วีซีดี-ดีวีดีหนังและซีรี่ย์ยอดฮิต ตลอดจน ของที่ระลึกที่มีรูปดาราคานโปรดของท่านอยู่ในสินค้าหลากหลายชนิดให้ได้เลือกซื้อกัน.... หรือจะเลือกเดินตรงขึ้นเนินไป ไหมไกลนิก จะพบกับโบสถ์คาทอลิกหลังใหญ่ ซึ่งเป็นโบสถ์ประจำเขตปกครองกรุงโซล ตั้งตระหง่านอยู่บนเนิน หรือชื่อ อย่างเป็นทางการคือ **“อาสนวิหารพระนางมารีย์ผู้ปฏิสนธิสมรส”** นอกจากจะได้ชมกับสถาปัตยกรรมที่ สร้างมากกว่า 130 ปี โดยรอบอาสนวิหารถูกตกแต่งด้วยศิลปะ แบบเกาหลีซึ่งที่นี่คุณอาจจะเห็นรูปปั้นพระเยซู ที่แปลก ออกไป และที่พลาดไม่ได้ ดารานักร้องเกาหลีจำนวนไม่น้อยที่เป็นคาทอลิก เดินทางมาโบสถ์ที่แห่งนี้ เพื่อขอพรจากพระ แม่มารีย์ โดยพระรูปของพระแม่ที่เป็นองค์อุปถัมภ์ประดิษฐานอยู่ในถ้ำที่จำลองมาจากเมืองลูร์ด ในประเทศฝรั่งเศส ที่ซึ่ง เชื่อว่าพระแม่ประจักษ์มา



อิสระอาหารเย็น ณ ศูนย์รวมของวัยรุ่นเกาหลีเมียงดง ท่านสามารถเลือกเมนูเด็ดทั้งจากในร้าน ที่มี นักร้อยร้านในย่านดังกล่าว หรือจะเลือกสตรีทฟู้ดสไตล์เกาหลีที่มีอยู่ทุกตรอก ซอกซอยในย่านนี้อีกด้วย เช่นกัน....



หลังจากนั้นนำท่านเข้าสู่ที่พัก **SEOUL HOTEL**
หรือเทียบเท่า โรงแรมมาตรฐานเกาหลีใต้



เที่ยวกรุงโซลแบบอิสระด้วยตัวเองเต็มวัน สัมผัสประสบการณ์หนาวเย็นแบบอิสระ (WINTERLY FREE DAY)



รับประทานอาหารเช้า ณ ห้องอาหารโรงแรม



เที่ยวกรุงโซลแบบอิสระด้วยตัวเองเต็มวัน กรุงโซล เมืองหลวงของประเทศเกาหลีใต้ เป็นศูนย์รวมแฟชั่น ความความทันสมัย และกลิ่นอายจากซีรีส์เกาหลีที่หลายคนใฝ่ฝัน ต้องมาเยือนสักครั้ง วันนี้จึงเป็นโอกาสที่ท่านจะได้ท่องเที่ยวในแบบแผนที่ท่านต้องการจริงๆ ใช้เวลากับสิ่งที่ท่านชื่นชอบได้อย่างเต็มที่

หมายเหตุ : ควรวางแผนการท่องเที่ยว และเตรียมตัวล่วงหน้า



อิสระอาหารกลางวันและเย็น เพื่อให้คุณเลือกสรรเมนูสุดพิเศษด้วยตัวคุณเองตามอัธยาศัย กับความหลากหลายของอาหารต้นตำรับเกาหลีแท้



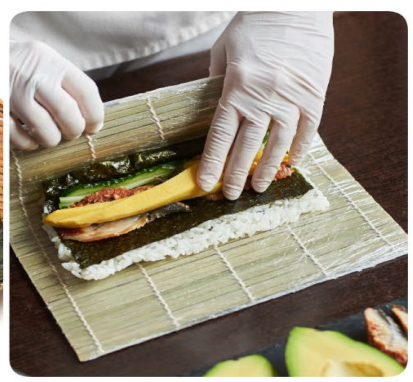
ลูกค้าเดินทางกลับสู่ที่พักด้วยตัวเอง **SEOUL HOTEL** หรือเทียบเท่า โรงแรมมาตรฐานเกาหลีใต้

**DAY
5**

พิพิธภัณฑ์สาหร่าย + เรียนทำข้าวห่อสาหร่าย + ชุดอันบก ศูนย์อเมกิสต์ | KOREAN SUPERMARKET



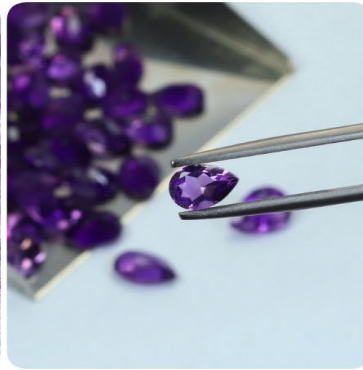
รับประทานอาหารเช้า ณ ห้องอาหารโรงแรม



พิพิธภัณฑ์สาหร่าย ที่บอกเล่าและรวบรวมเรื่องต่าง ๆ เกี่ยวกับสาหร่าย อาหารชั้นยอดของเกาหลีใต้ที่กลายเป็นส่วนหนึ่งของ วัฒนธรรมการประกอบอาหารของชนชาติเกาหลี... “ข้าวห่อสาหร่าย” อาหารประจำชาติเมนูขึ้นชื่อเมื่อไปถึงถิ่นกำเนิดของเมนู ขอเชิญชวนทุกท่าน **เรียนรู้การทำข้าวห่อสาหร่าย** ด้วยตัวเองพร้อมกับใช้โอกาสนี้ร่วมเป็นส่วนหนึ่งในวัฒนธรรมแต่งกายชุดประจำชาติอันงดงามของแดนโซมขาวโดย **ใส่ชุดอันบก** หลากหลายแบบที่มีไว้ให้เลือกพร้อมถ่ายรูปกับฉากและพร็อพที่เตรียมไว้ เก็บเป็นที่ระลึกว่าครั้งหนึ่งเราได้เคยมาเยือนดินแดนที่มีวัฒนธรรมอันงดงามหลากหลายเช่นนี้




รับประทานอาหาร ณ ภัตตาคาร บริการท่านด้วย **บิ๋มบับหรือข้าวยาเกาหลี** มาพร้อมกับซูปร้อนๆ เสิร์ฟมาเป็นชามข้าวสวยร้อน โรยหน้าด้วยผักที่ผัด และปรุงรสแล้ว, โคชูจัง (น้ำพริก) หรือทเว็นจัง (เต้าเจี้ยว) นอกจากนี้ยังมีไส่ไชติบ ไช่ดาว หรือไช่ลวก และเนื้อสัตว์ที่หั่นบางๆ เช่นกัน จากนั้นคลุกส่วนผสมต่างๆ ให้เข้ากันดีก่อนรับประทาน



ศูนย์พลอยแอมethyst ศูนย์ที่รวบรวมพลอยสีม่วงที่มีชื่อเสียงของประเทศเกาหลี มาไว้ให้คุณได้เลือกหาในรูปแบบต่าง ๆ หลากหลายแบบ หลากหลายดีไซน์ สำหรับพลอยสีม่วงหรือแอมethystนั้น ชาวเกาหลีเชื่อว่าถ้าครอบครองพลอยชนิดนี้ติดตัวไว้จะทำให้มีโชคลาภและสิ่งดี ๆ เกิดขึ้นในชีวิต บางตำรายังเชื่ออีกว่า สามารถรักษาอาการนอนไม่หลับไปจนถึงอาการปวดหัว และนำความสงบมาสู่จิตใจของผู้ใส่ได้

หลังจากนั้นได้เวลานำท่านสู่ สนามบินอินชอน เพื่อเตรียมตัวเดินทางกลับกรุงเทพฯ ระหว่างทางแวะช้อปปิ้งที่ **KOREAN SUPERMARKET** เพื่อซื้อของฝากที่ระลึก มีร้านขนมพื้นเมืองเกาหลีหลากหลายชนิด กิมจิ ไก่ตุ๋น โสมที่บรรจุอยู่ในถุงสุญญากาศ ตะเกียบ ถ้วยใส่ข้าว ฯลฯ

**ได้เวลานำท่านออกเดินทางสู่สนามบิน
ออกเดินทางจาก ท่าอากาศยานนานาชาติอินชอน สู่ ท่าอากาศยานดอนเมือง**

สายการบิน	รหัสเที่ยวบิน	DMK >> ICN	รหัสเที่ยวบิน	ICN >> DMK
 AirAsia X	XJ700	02:45 - 10:05	XJ709	16:30 - 20:40

อัตราค่าบริการ

เดือน มกราคม 2025

พีเรียดเดินทาง	ราคาผู้ใหญ่
03 - 07 10 - 14 17 - 21 24 - 28 31 - 04	16,999.-

เดือน กุมภาพันธ์ 2025

พีเรียดเดินทาง	ราคาผู้ใหญ่
28 - 04	15,999.-
07 - 11 14 - 18 21 - 25	16,999.-

หมายเหตุ : อัตราค่าบริการ
 + หากท่านต้องการห้องสำหรับพักเดี่ยวสามารถจ่ายเพิ่มเติมอีกท่านละ **8,900.- บาท**จากราคาผู้ใหญ่
 *** ราคานี้เป็นราคาที่**ต้องชำระก่อนออกเดินทาง**
 + หากท่านต้องการเดินทางแบบไม่ใช้ตัว (JOIN LAND) คิดราคาท่านละ **9,900.- บาท**
 *** กรุณาสอบถามรายละเอียดก่อนจอง **JOIN LAND**

กรุณาชำระมัดจำหลังจากวันจองภายใน 3 วัน
 และชำระส่วนที่เหลือทั้งหมดก่อนการเดินทางภายใน 14 วัน *มัดจำขั้นต่ำ **10,000.- บาท/ท่าน/ทริป***

กรุณาอ่านรายละเอียดโปรแกรมและเงื่อนไขต่างๆให้ละเอียดก่อนยืนยันการจอง
 เจ้าหน้าที่จะส่งใบนัดหมายการเดินทางให้ภายใน 5 - 7 วันก่อนเดินทางเท่านั้น!!
 หากมีการเปลี่ยนแปลงจะรีบแจ้งให้ทราบหากมีข้อสงสัยกรุณาสอบถามเจ้าหน้าที่ทันที
 ลูกค้ามีความจำเป็นต้องเข้าร้านตามโปรแกรมทัวร์อันได้แก่ศูนย์โฮม, ศูนย์สมุนไพรม, ศูนย์เวชสำอาง, ศูนย์น้ำมันสนแดง, ศูนย์พลอยอเมทิสหากท่านไม่ต้องการเข้าร้านดังกล่าว บริษัทขอสงวนสิทธิ์ในการเก็บค่าบริการเพิ่มท่านละ 300 USD

เอกสารสำคัญตามเงื่อนไขการท่องเที่ยวเกาหลี

1. ลงทะเบียน K-ETA โดยชำระค่าธรรมเนียมการลงทะเบียนเพิ่มท่านละ 990.- บาท(ต่อครั้ง)
 2. เอกสารในการลงทะเบียน K-ETA โดยเฉพาะหนังสือเดินทาง ต้องเป็นเอกสารที่ใช้ในการเดินทางจริงเท่านั้น
- หมายเหตุ** ทางบริษัทจะไม่รับผิดชอบต่อผลใด ๆ ของการลงทะเบียน K-ETA ที่เกิดจากการลงทะเบียนเองในทุกกรณี

อัตราทัวร์รวม

- ☑ ค่าตั๋วเครื่องบินไป-กลับ ตามเส้นทางที่ระบุในรายการขึ้นทัศนจรรย์ ไป-กลับพร้อมคณะ
- ☑ ค่าอาหารทุกมื้อ ตามที่ระบุในรายการ
- ☑ ค่าเข้าชมสถานที่ต่างๆ ตามรายการ
- ☑ ค่าที่พักตามระบุในรายการ พักห้องละ 2 หรือ 3 ท่าน ตามโรงแรมที่ระบุในโปรแกรม หรือเทียบเท่า 3 ดาว
- ☑ ค่ารถรับ-ส่ง และนำเที่ยวตามรายการ
- ☑ ค่าภาษีสนามบิน ทุกแห่งที่มี
- ☑ ค่าน้ำหนักกระเป๋าสัมภาระท่านละ 20 กก.
- ☑ ค่าประกันอุบัติเหตุระหว่างเดินทาง วงเงินตามเงื่อนไขของกรมธรรม์
- ☑ ค่าบัตรเข้าสวนสนุกตามโปรแกรม
- ☑ ปลั๊กไฟ ADAPTER

อัตราทัวร์ไม่รวม

- ☒ ค่าดำเนินการลงทะเบียน K-ETA (กรณีให้ทางบริษัทจัดทำให้) รวมถึงค่าใช้จ่ายต่าง ๆ ที่เกี่ยวข้องทั้งหมด
- ☒ ค่าใช้จ่ายส่วนตัว อาทิ ค่าทำหนังสือเดินทาง, ค่าโทรศัพท์ส่วนตัว, ค่าซักรีด, มินิบาร์ในห้อง, รวมถึงค่าอาหาร และเครื่องดื่มที่สั่งเพิ่มนอกเหนือรายการ (หากท่านต้องการสั่งเพิ่มกรุณาติดต่อหัวหน้าทัวร์แล้วจ่ายเพิ่มเองต่างหาก)
- ☒ ค่าทิปคนขับรถ และไกด์ท้องถิ่น ท่านละ 1,500 บาท
- ☒ หากผู้เดินทางไม่ได้ถือหนังสือเดินทางประเทศไทย มีค่าใช้จ่ายเพิ่มเติม 5,000 บาท
- ☒ ค่าภาษีมูลค่าเพิ่ม 7% และภาษีหัก ณ ที่จ่าย 3%
- ☒ ค่าน้ำหนักกระเป๋าสัมภาระ ที่หนักเกินสายการบินกำหนด (เป็นกรณีพิเศษสำหรับแพคเกจนี้เท่านั้น20 กก.)
- ☒ ค่าวีซ่าสำหรับพาสปอร์ตต่างดาว กรุณาเตรียมเอกสารคือ 1.พาสปอร์ต 2.ใบประจำตัวคนต่างดาว 3.ใบสำคัญถิ่นที่อยู่ 4.สำเนาทะเบียนบ้าน(ถ้ามี) 5.สมุดบัญชีเงินฝาก(ถ้ามี) 6.รูปถ่ายสี 2 นิ้ว 2 รูป แล้วทางบริษัทจะเป็นผู้ดำเนินการยื่นวีซ่าให้ท่านโดยจ่ายค่าบริการต่างหาก (สำหรับหนังสือเดินทางต่างดาวเจ้าของหนังสือเดินทางต้องทำเรื่องแจ้งเข้า-ออกด้วยตนเองก่อนจะยื่นวีซ่า)

หมายเหตุ

- ◆ **กรุณาศึกษารายละเอียดต่าง ๆ เกี่ยวกับมาตรการใหม่ของประเทศเกาหลีใต้ในการเดินทางเข้าประเทศ และปฏิบัติตามอย่างเคร่งครัด**
- ◆ จำนวนผู้เดินทาง ขั้นต่ำ ผู้ใหญ่ 25 ท่าน ขึ้นไป
- ◆ เที่ยวบิน ราคารายการท่องเที่ยว และอาหาร สามารถเปลี่ยนแปลงได้ตามความเหมาะสมโดยมีต้องแจ้งให้ทราบล่วงหน้า(คำนึงถึงผลประโยชน์ของผู้เดินทางเป็นสิ่งสำคัญ)
- ◆ ขอสงวนสิทธิ์ในการเปลี่ยนแปลงเที่ยวบินและตารางการบินทั้งไปและกลับโดยมีต้องแจ้งให้ทราบล่วงหน้า
- ◆ กรณีที่กองตรวจคนเข้าเมือง,เจ้าหน้าที่กรมแรงงานทั้งที่ไทยและในต่างประเทศ ปฏิเสธมิให้ท่านเดินทางออกหรือเข้าประเทศ เนื่องจากมีสิ่งผิดกฎหมาย เอกสารเดินทางไม่ถูกต้องการกระทำที่ส่อไปในทางผิดกฎหมาย การหลบหนีเข้าออกเมือง หรือในกรณีอื่นๆการพิจารณาเป็นเอกสิทธิ์และวิจารณญาณของเจ้าหน้าที่ตรวจคนเข้าเมืองและเจ้าหน้าที่กรมแรงงานเท่านั้น ซึ่งอยู่นอกเหนือความรับผิดชอบของบริษัทไม่สามารถทำการเลื่อนวันหรือคืนเงินได้ (เนื่องจากตั๋วเครื่องบินเป็นตั๋วราคาพิเศษ ไป-กลับ แบบหมู่คณะ) ทั้งนี้บริษัทฯ ขอสงวนสิทธิ์ไม่คืนค่าทัวร์หรือค่าบริการไม่ว่ากรณีใดๆ ทั้งสิ้น

- ◆ หนังสือเดินทาง (Passport) ของท่าน นับจากวันที่เดินทางไปและกลับ ต้องมีอายุเหลือใช้งานมากกว่า 6 เดือนขึ้นไป และต้องเหลือหน้ากระดาษพอให้เจ้าหน้าที่ตรวจคนเข้าเมืองสามารถประทับตราได้ และต้องอยู่ในสภาพที่สมบูรณ์ ไม่ชำรุด หรือฉีกขาด
- ◆ ทางบริษัทฯ จะไม่รับผิดชอบใดๆ ทั้งสิ้นหากเกิดกรณีความล่าช้าจากสายการบิน, การนัดหยุดงาน, ภัยธรรมชาติ, การจ่อการจลาจล, การปฏิวัติและอื่นๆ ที่เกิดขึ้นไม่ว่าจะเป็นทางตรงหรือทางอ้อม
- ◆ ทางบริษัทฯ จะไม่รับผิดชอบใดๆ ทั้งสิ้น หากเกิดสิ่งของสูญหายจากการโจรกรรม และ/หรือ เกิดอุบัติเหตุที่เกิดจากความประมาทของตัวนักท่องเที่ยวเอง รวมถึงการเจ็บป่วย และการตาย
- ◆ หลังจากได้รับเอกสารเรียกเก็บเงิน (Invoice) กรุณาชำระเจ็ดมัดจำภายใน 3 วัน และส่งหลักฐานการชำระเงินพร้อมหน้าพาสปอร์ตของผู้เดินทาง และชำระเงินทั้งหมดก่อนการเดินทางภายใน 14 วัน
- ◆ ทางบริษัทฯ จะไม่รับผิดชอบใดๆ ทั้งสิ้นหากท่านใช้บริการของทางบริษัทฯ ไม่ครบ อาทิไม่เที่ยวบางรายการ, ไม่ทานอาหารบางมื้อ เพราะค่าใช้จ่ายทุกอย่าง ทางบริษัทฯ ได้ชำระค่าใช้จ่ายให้กับต่างประเทศแบบเหมาขาดก่อนออกเดินทางแล้ว
- ◆ เมื่อท่านตกลงชำระเงินไม่ว่าทั้งหมดหรือบางส่วนกับทางบริษัทฯ ทางบริษัทฯ จะถือว่าท่านได้ยอมรับในเงื่อนไขข้อตกลงต่างๆ ที่ได้ระบุไว้แล้วทั้งหมด
- ◆ ทางบริษัทฯ ขอสงวนสิทธิ์ในการเปลี่ยนแปลงรายละเอียดบางประการในทัวร์นี้ได้ตามความเหมาะสม ทั้งนี้ขึ้นอยู่กับเวลา การจราจร สภาพอากาศ และเหตุสุดวิสัยอื่นๆ ที่อาจเกิดขึ้นได้ ทั้งนี้เพื่อความปลอดภัยและประโยชน์ของผู้เดินทางเป็นสิ่งสำคัญ
- ◆ มัคคุเทศก์ พนักงาน และตัวแทนของบริษัทฯ ไม่มีสิทธิ์ในการให้คำสัญญาใดๆ ทั้งสิ้นแทน บริษัทฯ นอกจากมีเอกสาร ลงนามโดยผู้มีอำนาจของบริษัทฯ กำกับเท่านั้น
- ◆ ในกรณีที่ลูกค้าตั้งครรภ์ ต้องมีใบรับรองจากแพทย์ว่าสามารถเดินทางท่องเที่ยวได้ และมีอายุไม่เกิน 7 วัน นับจากวันที่เดินทาง และต้องแจ้งให้ทางบริษัททราบล่วงหน้า
- ◆ กรณีกรุ๊ปส่วนตัว กรุ๊ปเหมา กรุ๊ปนักเรียน กรุ๊ปจัดงาน ไม่สามารถใช้ราคาดังกล่าวในโปรแกรมได้

การยกเลิก: ตามเงื่อนไขของกรมการท่องเที่ยว

- หากยกเลิกการเดินทางล่วงหน้าก่อน 30 วัน คืนเงินค่าบริการร้อยละ 100 ของค่าบริการที่ชำระแล้ว
- หากยกเลิกการเดินทางล่วงหน้าก่อน 15 วัน คืนเงินค่าบริการร้อยละ 50 ของค่าบริการที่ชำระแล้ว
- หากยกเลิกการเดินทางล่วงหน้าน้อยกว่า 15 วัน ไม่คืนเงินค่าบริการ
- ในกรณีกรุ๊ปส่วนตัว กรุ๊ปเหมา กรุ๊ปนักเรียน กรุ๊ปจัดงาน เมื่อชำระแล้วไม่สามารถคืนเงินใดๆทั้งสิ้น

***** ทางบริษัทฯ ขอสงวนสิทธิ์ในการหักค่าใช้จ่ายที่เกิดจากการดำเนินการทุกอย่างล่วงหน้าไปแล้ว**

ช่วงเทศกาลและวันหยุดนักขัตฤกษ์ไม่สามารถยกเลิกหรือเปลี่ยนชื่อผู้เดินทางได้

กรุ๊ปที่เดินทางต้องการันตีมัดจำกับสายการบิน

หรือผ่านตัวแทนในประเทศ หรือต่างประเทศ รวมถึงเที่ยวบินพิเศษเช่น CHARTER FLIGHT, EXTRA FLIGHT

จะไม่มีกรณีคืนเงินมัดจำ หรือ ค่าทัวร์ทั้งหมด