



长龙航空
LOONGAIR

SHANGHAI

หังโจว ชมซากุระ 5วัน 4คืน

**กัสโต
จัดเอง**

X ทัวร์ไม่ลง
ร้านช้อปปิ้ง

✓ รับจัดกรุ๊ป
ส่วนตัว





ซากุระ Gucun park



ล่องเรือทะเลสาบซีหู

วันเดินทาง / GTHGHGJ003
06-10 / 20-24
มีนาคม 2568

Highlights

ถนน ซากุระ เมืองหังโจว
หมู่บ้านน้ำโบราณ Puyuan
ล่องเรือทะเลสาบซีหู
จุดชมวิว City Balcony
Starbuck Reserve Roastery
ถนนนานกิง ซุปเปอร์ +POP MART



เมนูพิเศษ
ชาบูบุฟเฟ่ต์
โก๋ขอกาน



พักโรงแรม
ระดับ 4-5 ดาว

ราคาเพียง

22,900

วันที่	กำหนดการ	เช้า	เที่ยง	เย็น	โรงแรม
1	กรุงเทพฯ (สนามบินสุวรรณภูมิ) – หังโจว (BKK-HGH 18.20-23.00 GJ8022)	X	X	X	MUMAISON HANGZHOU HOTEL หรือเทียบเท่าระดับ 4 ดาว
2	หังโจว – ถนนซากุระเมืองหังโจว – ล่องเรือทะเลสาบซีหู – ถนนโบราณเหอฝางเจีย – จุดชมวิว City Balcony – ชมวิวสนามดอกบัว ศูนย์กีฬาโอลิมปิกทางโจว – หังโจว เอาท์เลต	🕒	🕒	🕒	MUMAISON HANGZHOU HOTEL หรือเทียบเท่าระดับ 4 ดาว
3	เมืองหังโจว – เมืองเซี่ยงไฮ้ – ชมซากุระเซี่ยงไฮ้ที่สวน Gucun Park – ดิถเซี่ยงไฮ้ ทาวเวอร์ หอไข่มุก(ด้านนอก) – ลอดดูโมงค์เลเซอร์-หาดไว่ทาน ถนนนานจิง ซุปเปอร์ +POP MART	🕒	🕒	X	HOLIDAY INN EXPRESS SHANGHAI JINSHA หรือเทียบเท่าระดับ 4 ดาว
4	เมืองเซี่ยงไฮ้ – ตลาดร้อยปีเจิงหวังเมี่ยว – ดิถต้นไม้ 1,000 ต้น – หมู่บ้านน้ำโบราณ Puyuan – เมืองหังโจว	🕒	X	🕒	MUMAISON HANGZHOU HOTEL หรือเทียบเท่าระดับ 4 ดาว
5	เมืองหังโจว – สนามบินหังโจว – กรุงเทพฯ (สนามบินสุวรรณภูมิ) (HGH- BKK 12.50 -17.20 GJ8021)	🕒	X	X	

กรุณาเตรียมค่าทิปไกด์,คนขับรถและหัวหน้าทัวร์ จำนวน 1,800 บาท ตลอดการเดินทาง
ทัวร์ไม่ลงร้านอาหาร

อาหารพิเศษ ไข่ขอกทาน/บุฟเฟต์ซีฟู้ด+ซาบูหม่าล่า BBQ

Day1

ท่าอากาศยานสุวรรณภูมิ กรุงเทพฯ - หังโจว

(-/-/-)

15.30 น. คณะพร้อมกัน ณ **ท่าอากาศยานสุวรรณภูมิ** อาคารผู้โดยสารระหว่างประเทศขาออก ชั้น 4 ประตู 10 เคาน์เตอร์สายการบิน พบเจ้าหน้าที่บริษัท คอยให้การต้อนรับและอำนวยความสะดวกด้านเอกสารและสัมภาระก่อนการเดินทาง

หมายเหตุ

เนื่องจากตัวเครื่องบินของคณะเป็นคิวสุ่มระบบ **Random** ไม่สามารถล็อกที่นั่งได้ ที่นั่งอาจจะไม่ได้นั่งติดกัน และไม่สามารถล็อกช่องที่นั่งบนเครื่องบินได้ในคณะ ซึ่งเป็นไปตามเงื่อนไขสายการบิน

18.20 น. นำท่านบินตรงสู่ **หังโจว** โดยสายการบิน **Loong Air** เที่ยวบินที่ **GJ8022**

23.00 น. เดินทางถึง **เมืองหังโจว** เป็นเมืองหลวงของมณฑลเจ้อเจียง สาธารณรัฐประชาชนจีน เมืองหางโจว ซึ่งเป็นเมืองเก่าแก่ 1 ใน 6 ของประเทศจีนเมือง (เวลาที่ประเทศจีนเร็วกว่าประเทศไทย 1 ชั่วโมง)
จากนั้นนำท่านผ่านพิธีการตรวจคนเข้า **นำท่านเข้าพัก**

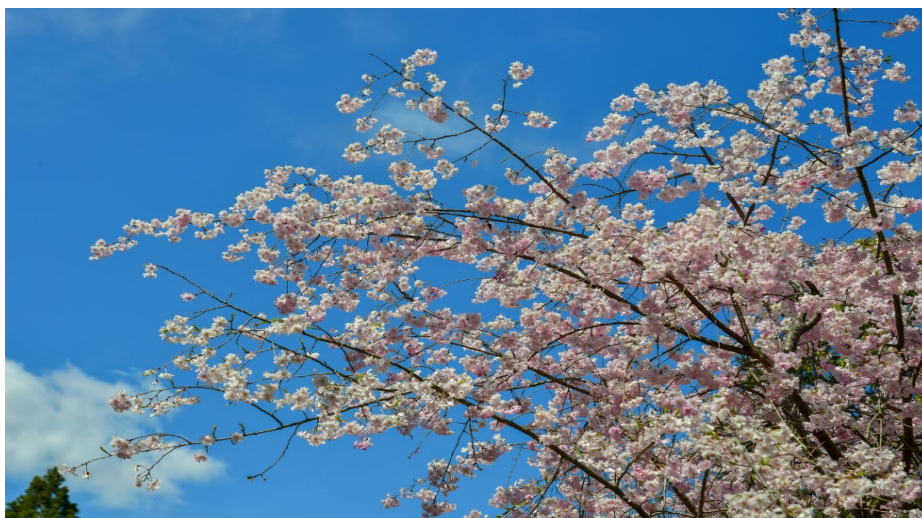
พักโรงแรม **MUMAISON HANGZHOU HOTEL 4* หรือเทียบเท่า**

Day2

หังโจว – ถนนชากระเมืองหังโจว – ล่องเรือทะเลสาบซีหู – ถนนโบราณเหอฝางเจีย – จุดชมวิว City Balcony – สนามดอกบัว ศูนย์กีฬาโอลิมปิกหังโจว – หังโจว เอาท์เลต (B/L/D)

เช้า **รับประทานอาหารเช้า ณ ห้องอาหารของโรงแรม (1)**

หลังอาหารนำท่านสู่ **ถนนชากระเมืองหังโจว** เป็นหนึ่งในสถานที่ที่มีชื่อเสียงในการชมดอกชากระในฤดูใบไม้ผลิ ถนนนี้ได้รับความนิยมจากนักท่องเที่ยวและชาวท้องถิ่นที่มาเยี่ยมชมในช่วงที่ดอกชากระบานเต็มที่
หมายเหตุ: กรณีที่ชากระยังไม่บาน หรือหมดฤดูกาลก่อนกำหนดขึ้นอยู่กับสภาพอากาศ ขอสงวนสิทธิ์เปลี่ยนเป็นจุดชมวิวระเบียงหังโจวทดแทนโดยไม่แจ้งให้ทราบล่วงหน้า เนื่องจากเป็นเหตุสุดวิสัย



จากนั้นนำท่าน **ล่องเรือทะเลสาบซีหู** เพื่อชมความงามของ **ทะเลสาบซีหู** แหล่งท่องเที่ยวระดับ 5A ที่ได้รับการขึ้นทะเบียนเป็นมรดกโลกทางวัฒนธรรมจาก UNESCO ที่นี่เป็นทะเลสาบขนาดใหญ่ที่มีทัศนียภาพสวยงามเป็นที่รู้จักกันเป็นอย่างดี ทะเลสาบมีความยาวจากทิศใต้ถึงทิศเหนือ 3.3 กิโลเมตร ความกว้างจากทิศตะวันออกไปทิศตะวันตก 2.8 กิโลเมตร รอบด้านประกอบด้วยภูเขา 3 ลูก น้ำมีความใสราวกับกระจก และมีสิ่งก่อสร้างทางวัฒนธรรมที่สวยงามอยู่รายรอบทั้งเจดีย์, เก๋งจีน, วัด, สวนแบบจีน, ภูเขา, ศาลเจ้า จนถูกขนานนามว่าเป็น สวรรค์บนดิน



กลางวัน

รับประทานอาหารกลางวัน ณ ภัตตาคาร (2)

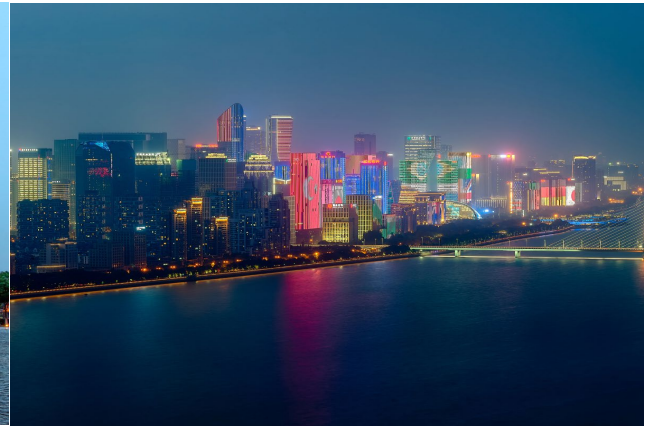
จากนั้นนำท่านเที่ยวชม **ถนนโบราณหนอฝางเจีย** ถนนคนเดินเก่าแก่ที่มีเอกลักษณ์และขึ้นชื่อของเมืองหางโจว เป็นย่านการค้าที่คึกคักที่สุดและเป็นศูนย์กลางของเมืองหางโจวตั้งแต่สมัยโบราณ ในอดีตที่นี่มีห้างค้าส่งขนาดใหญ่อยู่ห้าร้าน ได้แก่ห้างขายกรรไกร ห้างขายพัด ห้างขายแป้ง ห้างขายยาเส้น และห้างขายเส้นด้าย ซึ่งห้างทั้งห้าดังกล่าวเป็นแหล่งค้าส่งขึ้นชื่อเก่าแก่ของเมืองหางโจว ปัจจุบันที่นี่ได้กลายเป็นถนนคนเดินและแหล่งท่องเที่ยวชื่อดัง มีสิ่งปลูกสร้างโบราณอายุหลายร้อยปี และที่นี่ยังเป็นแหล่งรวมร้านขายของที่ระลึก และร้านอาหาร และ Street Food นักท่องเที่ยวที่มาเที่ยวที่นี่ จะได้ทั้ง เที่ยวชม ถ่ายภาพ และ ชิมลิ้มรสขนมอบและอาหารพื้นเมืองอย่างเพลิดเพลิน



คำ

รับประทานอาหารค่ำ ณ ภัตตาคาร (3)

นำท่านชม วิว แสงสีสวยๆกลางคืน ที่ **Hungzhou City Balcony** หรือเฉลียงของเมือง ตั้งอยู่ตรงกลางของย่าน ดีไซน์ให้เป็นสวนสาธารณะ มีต้นไม้เขียวและที่นั่งตามชั้นบันได อีกทั้งยังเห็น Intercontinental Hangzhou ลูกบอลสีทอง ไฮไลต์ของย่าน ห้องพักทุกห้องเปิดรับ วิว 360 องศา



และนำท่านชมวิว **สนามดอกบัว ศูนย์กีฬาโอลิมปิกหางโจว** อยู่ภายในศูนย์กีฬาโอลิมปิกหางโจว ริมแม่น้ำเจียนถึง มีความสูง 6 ชั้นและชั้นใต้ดิน 1 ชั้น รวมพื้นที่ก่อสร้างทั้งหมด 229,000 ตารางเมตร บริเวณอัฒจันทร์มีการเชื่อมต่อกันเพื่อระบายความร้อนภายในสนาม สามารถบรรจุผู้ชมได้ถึง 80,000 ที่นั่ง จุดสำคัญของสนามกีฬาแห่งนี้คือการออกแบบให้เป็นพื้นที่เพื่อการเคลื่อนไหว เป็นพื้นที่สำหรับการออกกำลังกายอย่างต่อเนื่องทั้งในระหว่างที่มีกิจกรรมหรือการแข่งขันและเป็นพื้นที่สำหรับการใช้ชีวิตประจำวันของคุณ ในวันที่ไม่มีการแข่งขัน พื้นที่ภายในสนามจะเปิดเป็นพื้นที่การค้าและพื้นที่กิจกรรม ตัวอาคารจะเป็นอาคารที่สวยงามและเชื่อมต่อกับพื้นที่ริมน้ำของเมือง



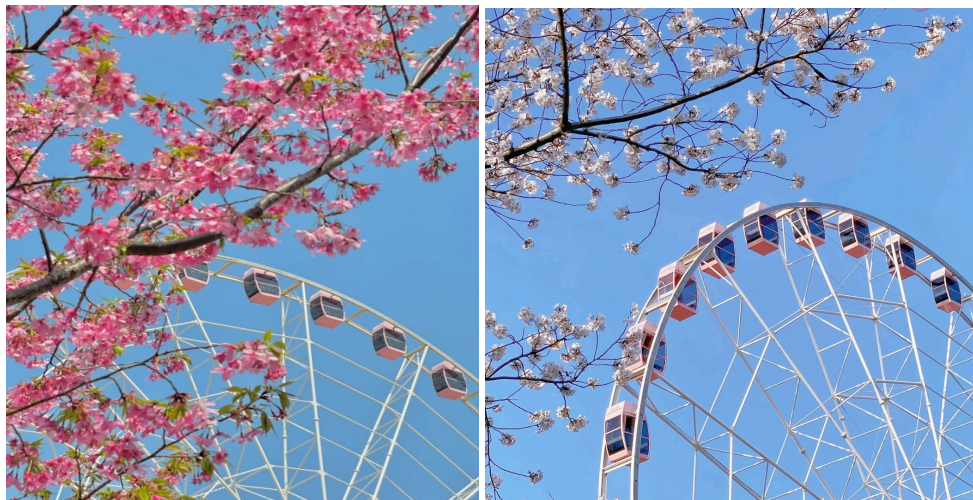
จากนั้นอิสระท่านซื้อป๊อปปิ้ง **หังโจว เอาท์เลต** ที่มีแบรนด์ดังมากมาย ทั้งแบรนด์จีน แรนด์ฮ่องกง หรือแบรนด์อินเตอร์มากมาย เป็นจุดให้ท่านได้ละลายเงินหยวน ได้อย่างเพลิดเพลิน หรือจะซื้อของฝากต่างๆก็สามารถหาซื้อ ณ ที่แห่งนี้

พักโรงแรม MUMAISSON HANGZHOU HOTEL 4* หรือเทียบเท่าในเมืองหังโจว

Day3 เมืองหังโจว- เมืองเซี่ยงไฮ้ – ชมซากุระเซี่ยงไฮ้ที่สวน Gucun Park – ตึกเซี่ยงไฮ้ ทาวเวอร์ - ช้อปปิ้ง (ด้านนอก) - ลอดอุโมงค์เลเซอร์-หาดไว่ทาน-ถนนนานจิง ซื้อป๊อปปิ้ง POP MART (B/L/-)

เช้า **รับประทานอาหารเช้า ณ ห้องอาหารของโรงแรม (4)**

หลังอาหารเช้าจะเดินทางกลับสู่ **เมืองเซี่ยงไฮ้** (ใช้เวลาเดินทางประมาณ 3 ชั่วโมง) นำท่านดื่มด่ำกับความงามหลากสีสันในสวนสาธารณะกุซุน Gucun Park พบกับ "ป่าเก้าแห่งในพื้นที่เดียว" ที่รวบรวมทุกความสุขไว้ในที่เดียว ไม่ว่าจะเป็นสวนดอกไม้หลากสีที่เบ่งบานตลอดปี โดยเฉพาะ สวนซากุระ กว่า 1,300 เอเคอร์ ที่มี ต้นซากุระกว่า 13,000 ต้น จาก 100 กว่าสายพันธุ์ บานสะพรั่งต้อนรับคุณด้วยสีชมพูหวานละมุน เดินเล่นชิลๆ บน ถนนสายซากุระ Cherry Blossom Avenue ที่ทอดยาวสุดสายตา หรือจะถ่ายรูปคู่กับดอกไม้สวยๆ เก็บไว้เป็นความทรงจำดีๆ ก็โรแมนติกสุดๆ



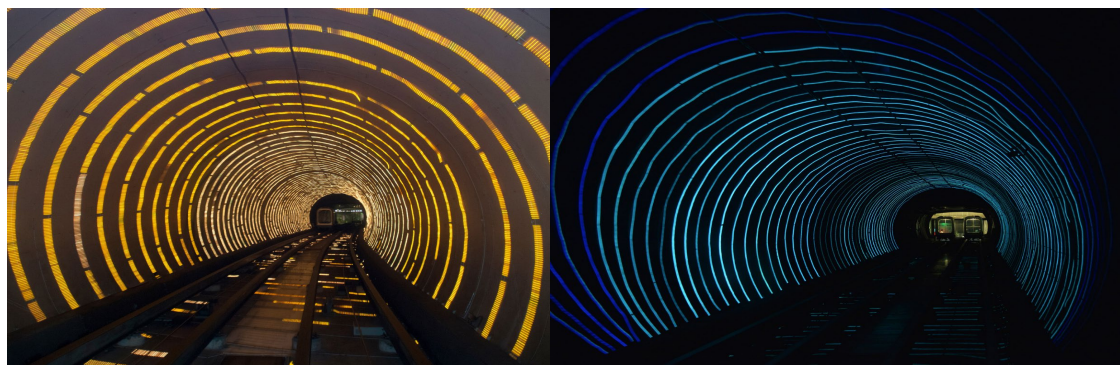
กลางวัน **รับประทานอาหารกลางวัน ณ ภัตตาคาร(5)**

นำท่านถ่ายรูป **ตึกเซี่ยงไฮ้ ทาวเวอร์ (Shanghai Tower)** เป็นอาคารสูงที่ตั้งอยู่ในเขตภูมิศาสตร์เศรษฐกิจและการเงินของเซี่ยงไฮ้ ประเทศจีน ซึ่งเป็นอาคารที่สูงที่สุดในประเทศจีนและอันดับสองของโลก และมีจำนวนชั้นทั้งหมด 128 ชั้น (ไม่ขึ้นตึก)

นำท่านถ่ายรูปคู่กับ **หอไข่มุก** แลนด์มาร์คยุคใหม่ของมหานครเซี่ยงไฮ้ (ถ่ายรูปด้านนอกหอไข่มุก)
หอนี้เป็นสถานีส่งสัญญาณโทรทัศน์และวิทยุ ด้วยความสูง 468 เมตร หอคอยนี้เคยครองตำแหน่งอาคารที่สูงที่สุดในแดนมังกร หอไข่มุกตะวันออก เป็นหนึ่งในแลนด์มาร์คสำคัญของนครเซี่ยงไฮ้และประเทศจีน ยังถูกจัดให้เป็นหอคอยที่สูงเป็นอันดับ 5 ของโลก ตั้งอยู่ในย่านฟู่ตง ริมน้ำหวงผู่ รูปลักษณ์ของหอไข่มุก โดดเด่นแปลกตา ตรงที่มีไข่มุกสีแดงไล่ขนาดที่วางเรียงตัวขึ้นสู่ตัวตึก การผสมผสานสถาปัตยกรรมอันทันสมัยแห่งโลกอนาคตกับศิลปกรรมจีนโบราณเอาไว้ได้อย่าง



จากนั้นนำท่าน **ลอดอุโมงค์เลเซอร์** เชื่อมต่อระหว่างเดอะบันด์และหอคอยไข่มุก เป็น 1 ใน 5 จุดไฮไลท์ที่นักท่องเที่ยวคนไทยก็ตามมาเยือนเมืองเซี่ยงไฮ้ ต้องไม่พลาดแวะชมเป็นอันขาด เพราะถือว่าเป็นสัญลักษณ์ของเซี่ยงไฮ้ไปแล้ว ที่นี่เป็นอุโมงค์ที่ลอดแม่น้ำสายแรกในประเทศจีน ภายในอุโมงค์ตกแต่งด้วยแสงเลเซอร์เป็นรูปต่างๆ น่าตื่นตาตื่นใจ ทั้งแสง สี เสียง ภายในอุโมงค์เปลี่ยนแปลงตลอดระยะเวลา บางช่วงทำให้รู้สึกเหมือนเดินทางอยู่ในห้วงอวกาศเลยทีเดียว



นำท่านเที่ยวชม **หาดไ่ว่ทาน** หรือ เดอะบันด์ The Bund ถึงแม้จะถูกเรียกว่าหาด แต่ที่นี่ไม่ใช่หาดริมชายทะเลอย่างที่หลายคนเข้าใจ แต่หาดไ่ว่ทานเป็นย่านถนนเลียบริมน้ำหวงผู้ที่มีความยาว 1.5 กิโลเมตร เต็มไปด้วยตึกอาคารสถาปัตยกรรมสไตล์ตะวันตกโบราณ อายุเก่าแก่กว่า 100 ปี ที่ในอดีตเคยเป็นที่ตั้งของบริษัทยักษ์ใหญ่ ธนาคารชั้นนำ รวมถึงสถานกงสุลของประเทศต่างๆ ปัจจุบันบางตึกถูกดัดแปลงเป็นสำนักงาน รวมทั้งร้านอาหารสุดหรูริมนี้ แต่ยังคงได้รับการอนุรักษ์ให้คงสภาพเดิมเอาไว้ได้เป็นอย่างดี ซึ่งอาคารสไตล์ยุโรปเหล่านี้ ถูกเรียกว่า เดอะ บันด์ (The Bund) ที่ถูกใช้เป็นที่ถ่ายทำภาพยนตร์สุดโด่งดังอย่าง "เจ้าพ่อเซี่ยงไฮ้" จึงทำให้ที่นี่มีอีกชื่อหนึ่งว่า "หาดเจ้าพ่อเซี่ยงไฮ้" ต้องบอกเลยว่าความสวยงามของสถาปัตยกรรมเก่าและใหม่ที่อยู่บริเวณนี้ ผสมผสานกับวิวทิวทัศน์ของแม่น้ำหวงผู้ ทำให้ที่นี่กลายเป็นจุดชมวิวที่สวยงามที่สุดในนครเซี่ยงไฮ้



นำท่านช้อปปิ้ง **ถนนนานจิง** ถนนแห่งนี้เปรียบเหมือนย่านสีลมของเมืองไทย หรือย่านออร์ชาร์ดของสิงคโปร์ ถนนนี้มีความยาวประมาณ 5 กิโลเมตร มีห้างสรรพสินค้ามากมายอยู่บนถนนแห่งนี้เป็นย่านที่คึกคักและทันสมัยที่สุดในเซี่ยงไฮ้ หรือช้อปปิ้ง **POP MART** ที่ใหญ่ที่สุดในเมืองเซี่ยงไฮ้



ค่า **อาหารเช้า** **เพื่อสะดวกในการเดินช้อปปิ้งและเลือกชิมอาหารตามอัธยาศัย**
พักโรงแรม **HOLIDAY INN EXPRESS SHANGHAI JINSHA 4* หรือเทียบเท่า**

Day4 **เมืองเซี่ยงไฮ้ - ตลาดร้อยปีเฉิงหวังเหมียว – ตึกคังไม้ 1,000 ชั้น – หมู่บ้านน้ำโบราณ Puyuan (B-/D)**

เช้า **รับประทานอาหารเช้า ณ ห้องอาหารของโรงแรม (6)**

นำท่านสู่ **ตลาดร้อยปีเฉิงหวังเหมียว** เป็นตลาดเก่าของผู้ตั้ง เมืองเซี่ยงไฮ้อาคารบ้านเรือนบริเวณนี้เป็นสถาปัตยกรรมโบราณสมัยราชวงศ์หมิงและชิง แต่ทำเป็นร้านขายของมีทั้งของพื้นเมืองโบราณ ของที่ระลึก และสินค้าสมัยใหม่อย่างรองเท้ากีฬา กระเป๋า อีกทั้งยังมีร้านขายขนมและอาหารพื้นเมืองอีกมากมายให้ทุกท่านลองชิมขนมและเสี้ยวหลงเป่าที่มีชื่อเสียงของเซี่ยงไฮ้



กลางวัน **อาหารกลางวัน** ****ท่านสามารถเลือกชิมขนมและเสี้ยวหลงเป่าที่ขึ้นชื่อของเซี่ยงไฮ้ได้ที่นี้**

นำท่านสู่ **ตึกคังไม้ 1,000 ชั้น** ซึ่งเป็นงานออกแบบดีไซน์ที่ได้แรงบันดาลใจในการเปลี่ยนให้ตึกสูงในเมืองเซี่ยงไฮ้ เปรียบเสมือนภูเขาที่ปกคลุมไปด้วยป่า ทั้งสองฟากฝั่งของริมน้ำ Suzhou Creek ในพื้นที่กว่า 15 เอเคอร์ โครงการคังไม้ 1,000 ชั้น เซี่ยงไฮ้ เป็นไอเดียในการปรับเปลี่ยนให้เมืองกลายเป็นพื้นที่สำหรับผู้คนในสังคม ผ่านการคิดค้นว่าจะทำอย่างไรให้พื้นที่ที่พัฒนาทางเศรษฐกิจอย่างมากและเต็มไปด้วยตึกสูงสามารถกลมกลืนไปกับพื้นที่สาธารณะ และสร้างพื้นที่ส่วนกลางสำหรับทุกคนในเมืองได้อย่างแท้จริง เพื่อให้ทุกคนที่ทำงานและใช้ชีวิตอยู่ในพื้นที่แห่งนี้ ได้มีสถานที่สำหรับพักผ่อนหย่อนใจด้วย



จากนั้นนำท่านนั่งรถสู่ **หมู่บ้านน้ำโบราณ Puyuan** (ใช้เวลาเดินทางประมาณ 2 ชั่วโมง) เมืองโบราณผู้หยวน เมืองโบราณแห่งนี้มีความรุ่งโรจน์ทางประวัติศาสตร์ ในอดีตยังเป็นแหล่งกำเนิดเกิดของ “ผ้าไหมที่ดีที่สุด” ปัจจุบัน เมืองโบราณผู้หยวนได้รับการแต่งตั้งให้เป็นเมืองท่องเที่ยวระดับ 5A โดยกรมวัฒนธรรมและการท่องเที่ยว มณฑลเจ้อเจียงตั้งอยู่ในเมืองผู้หยวน มณฑลเจ้อเจียง มีพื้นที่ใหญ่ 8,500 ไร่ โดยภายในจะมี ศูนย์บริการนักท่องเที่ยว โรงแรม ร้านอาหาร ลานแสดงศิลปะ ลานจอร์จ เป็นต้น บูรณะใหม่เพื่อพัฒนาการท่องเที่ยว การพักผ่อน นิทรรศการทางธุรกิจ อุตสาหกรรมแฟชั่น และรูปแบบธุรกิจอื่น ๆ มีสถาปัตยกรรมเก่าแก่ที่สง่างามภายใน เช่น สะพานแบบดั้งเดิม คาเฟ่ชาเขียว และยังมีอาคารที่ผสมผสานระหว่างสมัยใหม่บางแห่ง รวมถึงสถาปัตยกรรมสไตล์ราชวงศ์ถังและซ่ง อาคารโบสถ์สไตล์ตะวันตก โรงละครสไตล์เก่าแก่ของจีน ที่ผสมผสานได้อย่างลงตัว



ค่า

รับประทานอาหารค่ำ ณ ภัตตาคาร (7)

หลังอาหารค่ำ เดินทางสู่ **เมืองหางโจว** (ใช้เวลาเดินทางประมาณ 1 ชั่วโมง)

พักโรงแรม

MUMAISSON HANGZHOU HOTEL หรือเทียบเท่าระดับ 4 ดาว

Day5

เมืองหังโจว – สนามบินหังโจว – กรุงเทพฯ (สนามบินสุวรรณภูมิ)

(B/-/-)

08.00 **รับประทานอาหารเช้า ณ ห้องอาหารของโรงแรม (8)**

เมื่อสมควรแก่เวลา นำท่านเดินทางสู่สนามบิน เพื่อทำการเช็คอินและโหลดสัมภาระก่อนบิน

12.50 น. ออกเดินทางกลับสู่ **กรุงเทพฯ** โดยสายการบิน **Loong Air** เที่ยวบินที่ **GJ8021**

17.20 น. เดินทางถึง **ท่าอากาศยานสุวรรณภูมิ กรุงเทพฯ** โดยสวัสดิภาพ.....

****หมายเหตุ: โปรแกรมและราคาสามารถเปลี่ยนแปลงได้ตามความเหมาะสมโดยไม่ต้องแจ้งให้
ทราบล่วงหน้าทางบริษัทฯ จะถือผลประโยชน์ของลูกค้าเป็นสำคัญ****

กำหนดวันเดินทาง

วันเดินทาง	ราคา	พักเดี่ยวจ่ายเพิ่ม ท่านละ
06 มี.ค. – 10 มี.ค 2568	22,900.-	6,000.-
20 มี.ค. – 24 มี.ค 2568	22,900.-	6,000.-

ค่าที่ปมัลฑูเทศกั้ท้องถิ่น,คนขับรลและห้วหน้าท้วร้ รลม 1,800 บลท/ท้บ/ทริปล (เด็กข้บระทริปลเท้กับผู้ใหญ่)

โปรแกรมอจจะมีการปรับเปลี่นตามความหะสมของสภาพอภคและฤดูกล
การจ้ดที่น้บนเครื่งบิน จะเปลี่นไปตามที่สายการบินเป็นผู้ก้หนด โดยจะเป็นการรันตามระบบ
ไม่สามารถเลือกที่น้บและที่น้บอจจะไม่ได้ติดกัน ซึ่งทงบริษัทไม่สามารถเข้าไปจ้ดการได้แต่อย่างใด
ห้องพักรรรมอจแตกต่างกัน จึงทำให้ห้องพักรรแบบห้องเดี่ยว (Single) , ห้องพักรู้ (Twin / Double)
และห้องพักรรแบบ 3 ท้บ (Triple) อจจะไม่ได้อุ้ยในตึกเดี่ยวกัน หรือชั้นเดี่ยวกัน

อ้ตรน้รวม

- ค่าตัวโดยสารเครื่งบินไป-กลับ ชั้นประหยัดพร้อมค่าภคสีสนามบินท้บทุกแห่งตามรายการท้วร้ข้างต้น
- ค่าที่พักห้องละ 2-3 ท้บ ตามรรรมที่ระบุไว้ในรายการ หรือ ระดับเทียบเท้
 - กรณ้ห้อง TWIN BED (เตียงเดี่ยว 2 เตียง) ซึ่งรรรมไม่มีหรือเต็ม ทงบริษัทขอปรับเป็นห้อง DOUBLE BED แทนโดยม้ต้องแจ้งให้ทราบล้่วงหน้า
 - หากต้องการห้องพักรรแบบ DOUBLE BED ซึ่งรรรมไม่มีหรือเต็ม ทงบริษัทขอปรับเป็นห้อง TWIN BED แทนโดยม้ต้องแจ้งให้ทราบล้่วงหน้า เช่นกัน
 - กรณ้พักรรแบบ TRIPLE ROOM 3 ท้บ 1 ห้อง ท้บที่ 3 อจเป็นเสริมเตียง หรือ SOFA BED หรือ เสริมพูกที่นอนท้บนี้ขึ้นอยู่กับรูปแบบการจ้ดห้องพักรรของรรรมน้ันๆ
 - กรณ้พักรร 3 ท้บถ้วันที่เข้าพักรรโรงแรม ไม่มีห้อง TRP (3 ท้บ) อจจ้เป็นต้องแยกพักรร 2 ห้อง (ม้ค่าใช้จ้จ่ายพักรรเดี่ยวเพิ่ม)
- ค่าอาหาร ค่าเข้าชม และ ค่ายานพาหนะท้บชนิด ตามที่ระบุไว้ในรายการท้วร้ข้างต้น
- เจ้าหน้าที่บริษัท ฯ คอยอ้บอวยความสะดวกท้บท่านตลอดการเดินทง
- ค่าน้าหนักสัมภาระรวมในตัวเครื่งบิน ค่าประกันวินาศภัยเครื่งบินตามเงื่อนไขของแต่ละสายการบิน
- ค่าประกันอุบัติเหตุค้มครองในระหว้างการเดินทง ค้มครองในวงเงินท้บท่านละ 1,000,000 บาท ตามเงื่อนไขของกรมธรรม์
 เงื่อนไขประกันการเดินทาง ค่าประกันอุบัติเหตุและค่ารักษาพยาบาล ค้มครองเฉพาะกรณ้ที่ได้อุ้ยอุบัติเหตุระหว้างการเดินทง ไม่ค้มครองถึงการสูญเสยทรัพย์สินส่วนตัวและไม่ค้มครองโรครประจ้าตัวของผู้เดินทง
 ** ลูกค้าท้บใดสนใจซื้อประกันการเดินทางครอบค้ลุมเรื่องสุขภาพสามารถสอบถามข้อมูลเพิ่มเติมกับทงเจ้าหน้าที่ **

อัตรานี้ไม่รวม

1. ค่าทำหนังสือเดินทางไทย และเอกสารต่างด้าว
2. ค่าธรรมเนียมเอกสารเข้าเมืองเดินทางเข้าประเทศจีนสำหรับผู้ถือพาสปอร์ตต่างประเทศ
3. ค่าน้ำหนักกระเป๋าเดินทางในกรณีที่เกิดเกินกว่าสายการบินกำหนด 20 กิโลกรัม / ท่าน / ใบ
4. ค่าใช้จ่ายส่วนตัวนอกเหนือจากรายการ เช่น ค่าเครื่องดื่ม, ค่าอาหารที่สั่งเพิ่มเอง, ค่าโทรศัพท์, ค่าซักรีด ฯลฯ

*สำหรับท่านที่รับประทานอาหารพิเศษ อาหารเจ หรือไม่ทานเนื้อสัตว์ ไม่ทานหมู ไม่ทานไก่ และมีความจำเป็นให้ทางบริษัทจัดเตรียมอาหารไว้ให้ท่านเป็นพิเศษนอกเหนือจากที่กั๊ปจัดไว้ในรายการ ขอสงวนสิทธิ์ในการเรียกเก็บค่าใช้จ่ายเพิ่มเติมตามจริงหน้างาน

5. ค่าภาษีน้ำมัน ที่สายการบินเรียกเก็บเพิ่มหลังจากทางบริษัทฯ ได้ออกตั๋วเครื่องบิน
6. ภาษีมูลค่าเพิ่ม 7% และหัก ณ ที่จ่าย 3%

7. กรุณาเตรียมค่าทิปไกด์และคนขับรถพร้อมหัวหน้าทัวร์ รวม 1,800 บาทต่อคน (เด็กชำระทิปเท่ากับผู้ใหญ่)

เงื่อนไขการจอง

1. การเดินทางในแต่ละครั้งจะต้องมีผู้โดยสารจำนวน 15 ท่านขึ้นไป ถ้าผู้โดยสารไม่ครบจำนวนดังกล่าว ทางบริษัทฯ ขอสงวนสิทธิ์ในการเปลี่ยนแปลงราคาหรือยกเลิกการเดินทาง
2. ในกรณีที่ลูกค้าต้องออกตัวโดยสารภายในประเทศ กรุณาติดต่อเจ้าหน้าที่ของบริษัทฯ เพื่อเช็คค่ากั๊ปมีการคอนเฟิร์มเดินทางก่อนทุกครั้ง เนื่องจากสายการบินอาจมีการปรับเปลี่ยนไฟล์ทบิน หรือเวลาบิน โดยไม่ได้แจ้งให้ทราบล่วงหน้า ทางบริษัทฯ จะไม่รับผิดชอบใด ๆ ในกรณี ถ้าท่านออกตัวภายในโดยไม่แจ้งให้ทราบและหากไฟล์ทบินมีการปรับเปลี่ยนเวลาบินเพราะถือว่าท่านยอมรับในเงื่อนไขดังกล่าว
3. การชำระค่าบริการ
 - 3.1 กรุณาชำระมัดจำ ท่านละ 12,000 บาท
 - 3.2 กรุณาชำระค่าทัวร์ส่วนที่เหลือ **45 วันก่อนเดินทางสำหรับช่วงสงกรานต์และปีใหม่**
4. กรณีผู้เดินทางที่ต้องการความช่วยเหลือเป็นพิเศษ เช่น การขอใช้วีลแชร์ที่สนามบิน กรุณาแจ้งบริษัทฯ อย่างน้อย 7 วันก่อนการเดินทาง หรือเริ่มตั้งแต่ท่านจองทัวร์ มิฉะนั้นทางบริษัทฯ ไม่สามารถจัดการได้ล่วงหน้า ทางบริษัทฯ ขอสงวนสิทธิ์ในการเรียกเก็บค่าใช้จ่ายตามจริงที่เกิดขึ้นกับผู้เดินทาง (ถ้ามี)
5. กรณีใช้หนังสือเดินทางราชการ (เล่มน้ำเงิน) เดินทางเพื่อการท่องเที่ยวกับคณะทัวร์ หากท่านถูกปฏิเสธในการเข้า - ออกประเทศใด ๆ ก็ตาม ทางบริษัทฯ ขอสงวนสิทธิ์ไม่คืนค่าทัวร์และรับผิดชอบใด ๆ ทั้งสิ้น