



YAKTOUR

LINE @yaktour

www.yaktour.co

02-061-6459

info@yaktour.co

YAKT234354

FTCSXVZ02A

จางเจี๋ยเจี๋ย

ถ้ำประตูสวรรค์ พิชิตสะพานกระจก จางซา

HIGHLIGHT

เขาเทียนเหมินซาน - ระเบิดมิงแก้ว - ถ้ำประตูสวรรค์ - ตึกมหัศจรรย์ 72 ชั้น
แกรนด์แคนยอน - สะพานกระจก + VR 4 มิติ - ถนนคนเดินหวงซิงลู่

เริ่มเพียง
บาท/ท่าน

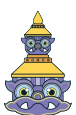
9,990

NEW กำหนดการเดินทาง
เดือน ร.ค. 66 - พ.ค. 67

4 วัน 3 คืน vietjetair.com ตั๋ว น้ำหนัก 20 kg พักโรงแรม 4 ดาว น้ำดื่มวันละ 1 ขวด

FTCSXVZ02A - จางเจี๋ยเจี๋ย ถ้ำประตูสวรรค์ พิชิตสะพานกระจก จางซา 4วัน 3คืน - VZ

1



YAKTOUR by B.BETTER TRAVEL
 90/1000 ต.ท่าอิฐ อ.ปากเกร็ด จ.นนทบุรี 11120
 เลขประจำตัวผู้เสียภาษี 0105555077971
 ใบอนุญาตเลขที่ 11/10589

Add Line



ผ่านการรับรองจาก





วันแรก สนามบินสุวรรณภูมิ – สนามบินฉางซา หวงหัว

15.00 น. คณะพร้อมกันที่ **สนามบินสุวรรณภูมิ** บริเวณชั้น 4 ผู้โดยสารชาวอกระหว่างประเทศ เคาน์เตอร์เช็คอิน **สายการบินไทยเวียตเจ็ทแอร์ (ThaiVietjet)** เจ้าหน้าที่ของบริษัทฯ ให้การต้อนรับและอำนวยความสะดวกในการเช็คอิน รับบัตรโดยสาร

โปรดทราบ : เที่ยวบินนี้เป็นเที่ยวบินเช่าเหมาลำ การจัดที่นั่งเป็นแบบสุ่มเลือก (Random) ตามกฎของสายการบิน ที่นั่งอาจจะไม่ได้นั่งติดกันและไม่สามารถเลือกช่วงที่นั่งบนเครื่องบินได้

18.30 น. ออกเดินทางบินลัดฟ้าสู่ **สนามบินฉางซา หวงหัว** โดย **สายการบินไทยเวียตเจ็ทแอร์ (Thai Vietjet Air)** เที่ยวบิน **VZ3604** ใช้เวลาเดินทางประมาณ 3 ชั่วโมง 15 นาที **** ไม่มีบริการอาหารและน้ำดื่มบนเครื่อง ****

22.45 น. เดินทางถึง **สนามบินฉางซา หวงหัว**
(เวลาท้องถิ่นเร็วกว่าประเทศไทย 1 ชั่วโมง โปรดปรับเวลาเพื่อสะดวกต่อการนัดหมาย)
หลังผ่านขั้นตอนการตรวจคนเข้าเมืองและรับสัมภาระเรียบร้อยแล้ว
นำท่านเดินทางสู่ ฉางซา เมืองเอกของมณฑลหูหนาน ตั้งอยู่ในเขตลุ่มแม่น้ำเซียง จึงทำให้ที่นี่มีความอุดมสมบูรณ์ทั้งทางธรรมชาติและทางวัฒนธรรม ที่สำคัญเป็นบ้านเกิดของ เหมา เจ๋อตุง อดีตผู้นำของจีนด้วย
จากนั้นนำทุกท่านเข้าสู่โรงแรมที่พัก และพักผ่อนตามอัธยาศัย

ที่พัก **VIENNA HOTEL หรือ เทียบเท่าระดับ 4 ดาว, เมืองฉางซา**

วันสอง เมืองฉางซา - เมืองจางเจี๋ยเจี๋ย – พิพิธภัณฑ์ภาพเขียนหินทรายจวินเซิง - เขาเทียนเหมินซาน –

ระเบียงแก้วเลียบหน้าผา – ถ้ำประตูสวรรค์ - **OPTION TOUR : โชว์การแสดงจิ้งจอกขาว หรือ โชว์รักพันปี**

เช้า **บริการอาหารเช้า ณ ห้องอาหารของโรงแรม**

นำท่านเดินทางสู่ **เมืองจางเจี๋ยเจี๋ย** (ใช้เวลาเดินทางประมาณ 4 ชั่วโมง) **เมืองจางเจี๋ยเจี๋ย (Zhangjiajie)** เป็นประจูดังดินแดนบริสุทธิ์ของโลก ตั้งอยู่ทางภาคตะวันตกเฉียงเหนือของมณฑลหูหนาน เป็นหนึ่งในเมืองท่องเที่ยวที่สำคัญที่สุด มีชื่อเสียงทางด้านทรัพยากรการท่องเที่ยวที่มีเอกลักษณ์ของตนเองและแหล่งท่องเที่ยวสำคัญในเมืองจางเจี๋ยเจี๋ย จากนั้นนำท่านแวะ **ศูนย์นวดฝ่าเท้าและสมุนไพรจีน** ให้ท่านได้ผ่อนคลายกับการนวดเท้า ซึ่งเป็นอีกวิธีหนึ่งในการผ่อนคลายความเครียด ปรับสมดุลให้การไหลเวียนของโลหิตด้วยวิธีธรรมชาติ และฟังบรรยายเกี่ยวกับสมุนไพรจีน เช่น บัวหิมะ น้ำมันนวดแก้ปวดเมื่อย เป็นต้น จากนั้นนำท่านชม **พิพิธภัณฑ์ภาพเขียนหินทรายจวินเซิง** สถานที่จัดแสดงผลงานทางศิลปะท้องถิ่นยอดเยี่ยม ที่สร้างชื่อเสียงให้เมืองจางเจี๋ยเจี๋ย โดยศิลปินหนุ่มนาม หลี่ จวิน เซิง ผู้ซึ่งเกิดและเติบโตในเมืองนี้ ท่านได้สร้างผลงานทางศิลปะชิ้นส่วนใหญ่เป็นภาพเขียนทัศนียภาพในอุทยานจางเจี๋ยเจี๋ย โดยใช้วัสดุทางธรรมชาติ เช่น หินสี กรวด ทราย กิ่งไม้ ใบไม้ ต้นหญ้า นำมาร้อยเรียงเป็นภาพสีที่มีมิติสมจริง





กลางวัน

บริการอาหารกลางวัน ณ ภัตตาคาร

นำท่านเปิดประสบการณ์นั่งกระเช้าไฟฟ้าขึ้นสู่ **เขาเทียนเหมินซาน (Tianmen Mountain)** เป็นกระเช้าที่ยาวที่สุดในโลก มีระยะทางประมาณ 7.5 กิโลเมตร (ใช้เวลาเดินทางประมาณ 40 นาที) โดย 1 กระเช้าสามารถบรรจุผู้โดยสารได้ประมาณ 7-8 ท่าน ขณะที่นั่งกระเช้าขึ้นเขา ชื่นชมทัศนียภาพที่สวยงามของภูเขานับร้อยลูกสลับซับซ้อนกัน สามารถมองเห็นประตูดสวรรค์ซึ่งเป็นโพรงหินขนาดใหญ่บนยอดเขา เมื่อถึงยอดเขาเทียนเหมินซาน นำท่านทำท่ายความสูงหวาดเสียวกับ **ระเบียงแก้วเทียบหน้าผาลอยฟ้า (Glass Balcony)** ซึ่งเป็นสะพานกระจก มีระยะทางถึง 60 เมตร ล้อมไปด้วยหน้าผาสูงชัน ความกว้างของระเบียงแก้ววัดจากขอบหน้าผา ประมาณ 3 ฟุต มีความหนา 2.5 นิ้ว ซึ่งทุกท่านต้องสวมผ้าห่มรองเท้าขณะเดินบนระเบียงแก้ว เพื่อรักษาความสะอาดและความใสของกระจก จากนั้นนำท่านสู่ **ถ้ำประตูสวรรค์ (Heaven Gate Cave)** ประวัติของโพรงถ้ำแห่งนี้ บันทึกไว้ว่าราวปี ค.ศ. 263 เกิดเหตุการณ์หน้าผาของภูเขา (Songliang Shan) ที่สูงนับพันเมตรถล่มลงมา ก่อให้เกิดโพรงถ้ำมหึมาคล้ายช่องประตูยักษ์ ด้วยเหตุนี้ภูเขาถูกนี้จึงถูกเรียกว่า เทียนเหมิน หรือ ประตูสวรรค์ ให้ท่านอิสระถ่ายภาพบรรยากาศและขึ้นบันได 999 ขั้น ที่มุ่งขึ้นสู่ภูเขาประตูสวรรค์ ได้เวลาสมควรนำท่านเดินทางลงจากเขาด้วยรถบริการของอุทยานฯ

*หมายเหตุ : การเดินทางท่องเที่ยวในอุทยานอาจมีการเปลี่ยนแปลงตามความเหมาะสม ทั้งนี้ขึ้นอยู่กับสภาพอากาศและความปลอดภัยของนักท่องเที่ยวเป็นหลัก โดยยึดตามประกาศของอุทยานเป็นสำคัญ
ทางบริษัทขอสงวนสิทธิ์ไม่คืนเงิน โดยที่ไม่แจ้งให้ทราบล่วงหน้า

ค่ำ

บริการอาหารค่ำ ณ ภัตตาคาร





OPTION TOUR : โชว์การแสดงจิ้งจอกขาว เป็นการแสดงกลางแจ้งที่จะจัดแสดงได้เฉพาะบางฤดูกาลและในวันที่ไม่มีฝนเท่านั้น ทางบริษัทฯ จึงไม่สามารถบรรจุการแสดงชุดนี้ไว้ในโปรแกรมทัวร์เนื่องจากความไม่แน่นอนของตารางการแสดง สำหรับลูกค้าที่ต้องการชมการแสดงชุดดังกล่าวสามารถแจ้งความประสงค์กับไกด์ท้องถิ่นหรือหัวหน้าทัวร์เพื่อทำการสำรองที่นั่งในกรณีที่มีการแสดงในช่วงวันเดินทาง **โดยอัตราค่าเข้าชมสำหรับที่นั่งทั่วไปอยู่ที่ 400 หยวนต่อท่าน**



หรือ ในกรณีที่โชว์การแสดงจิ้งจอกขาวไม่ทำการแสดง ท่านสามารถเลือกซื้อ



OPTION TOUR : ROMANTIC ZHANGJIAJIE โชว์รักพันปี เป็นการแสดงในธีม เรื่องราวเกี่ยวกับความรักของหนุ่มสาว ในยุคสมัยต่างๆ **โดยอัตราค่าเข้าชมสำหรับที่นั่งทั่วไปอยู่ที่ 400 หยวนต่อท่าน**

**ลูกค้าที่ต้องการชมการแสดงสามารถทำการจอง และชำระค่าเข้าชมผ่านไกด์ท้องถิ่นในวันเวลาเดินทางได้ เนื่องด้วยการแสดงชุดนี้เป็นโปรแกรมเสริมที่ลูกค้าต้องเสียค่าใช้จ่ายต่างหาก การจะเข้าชมหรือไม่เข้าชมขึ้นอยู่กับความสมัครใจของลูกค้า ทางบริษัทฯ ไม่มีนโยบายบังคับให้ลูกค้าเสียค่าใช้จ่ายเพื่อเข้าชมการแสดงแต่อย่างใด

ที่พัก

ZIJINHUASHE HOTEL หรือ เทียบเท่าระดับ 4 ดาว, อุทยานหวู่หลิงหยวน





วันสาม

เมืองจางเจี๋ยเจี๋ย - ถนนคนเดินซีปูเจี๋ย - ดิคมหัตถกรรม 72 ชั้นแห่งเมืองจางเจี๋ยเจี๋ย -

สะพานกระจกจางเจี๋ยเจี๋ย - **OPTION TOUR : อุทยานจางเจี๋ยเจี๋ย เขาเทียนจื่อซาน (เขาอวตาร)**

เช้า

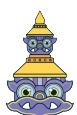
บริการอาหารเช้า ณ ห้องอาหารของโรงแรม

นำท่านแวะชม ศูนย์ผลิตภัณฑ์เครื่องหยก เครื่องประดับที่นิยมกันอย่างแพร่หลายตามความเชื่อของคนชาวจีนซึ่งมีมาตั้งแต่สมัยโบราณ โดยเฉพาะความเชื่อเกี่ยวกับการใส่หยกเป็นเครื่องประดับจะช่วยเสริมให้มีอำนาจ ช่วยให้มีความเจริญก้าวหน้าและความเจริญรุ่งเรือง อีกทั้งยังช่วยสร้างสมดุลให้เกิดขึ้นได้ทั้งร่างกายและจิตใจ รวมไปถึงการช่วยเสริมพลังให้ร่างกาย จากนั้นนำท่านอิสระช้อปปิ้ง **ถนนคนเดินซีปูเจี๋ย** เป็นถนนโบราณของเมืองจางเจี๋ยเจี๋ย สองข้างทางจะเป็นร้านค้า ขายของที่ระลึก อาหาร ของใช้ต่างๆ และอื่นๆมากมาย จากนั้นนำท่านแวะชม **ร้านโบราณ** เพื่อชิมชาและรับฟังคุณประโยชน์เกี่ยวกับโบราณคดีต่างๆ เลือกซื้อผลิตภัณฑ์เกี่ยวกับโบราณคดี นำท่านสู่ **ดิคมหัตถกรรม 72 ชั้นแห่งเมืองจางเจี๋ยเจี๋ย** แลนด์มาร์คใหม่ล่าสุดของเมืองจางเจี๋ยเจี๋ย สร้างขึ้นโดยการนำเอาจุดเด่นของเมืองจางเจี๋ยเจี๋ยมารวมกัน มีอาคารสูงที่สร้างจำลองถ้ำประตูสวรรค์ บ้านยกพื้นโบราณที่เป็นบ้านพื้นเมืองของชาวจีน นอกจากนี้ที่นี่ยังถูกออกแบบให้กลายเป็นแหล่งรวมของรีสอร์ท โฮมสเตย์ ร้านอาหาร แผงสตรีทฟู้ด ผับบาร์ ร้านขายของที่ระลึก ที่ตกแต่งด้วยแสงสีสุดอลังการ ตั้งอยู่ใจกลางเมืองจางเจี๋ยเจี๋ย

กลางวัน

บริการอาหารกลางวัน ณ ภัตตาคาร

นำท่านเดินทางสู่ **สะพานกระจกจางเจี๋ยเจี๋ย** สะพานที่สร้างครอบหุบเขาที่สูงที่สุดในเขตอุทยานแกรนด์แคนยอน ทำท่ายานด้วยการเดินผ่านสะพานพื้นกระจกใสที่มีความสูงจากพื้น 980 ฟุต มีความยาวของสะพาน 400 เมตร สามารถรองรับนักท่องเที่ยวได้คราวละ 800 คน สะพานนี้เป็นอีกหนึ่งไฮไลท์สำหรับผู้มาเยือนจางเจี๋ยเจี๋ย **กิจกรรมท่องเที่ยวแบบ VR 4 มิติ** โดยให้ท่านขึ้นกระเช้าบอลูนจำลอง และสวมแว่นตาวิอาร์แบบ 4 มิติ สัมผัสบรรยากาศจำลอง ล่องไปบนท้องฟ้า เทียวชมแกรนด์แคนยอน แบบมุมสูง ให้ท่านได้ตื่นตา ตื่นใจกับการท่องเที่ยวแบบโลกเสมือนจริง





OPTION TOUR : อุทยานจางเจียเจี้ย เขาเทียนจื่อชาน (เขาอวตาร) โดย **ลิฟท์แก้วไปหลง** เป็นลิฟท์แก้วแห่งแรกของเอเชียที่สร้างขึ้นเทียบหน้าผาสูงชัน มีความสูง 326 เมตร ขณะโดยสารในลิฟท์แก้ว ท่านจะได้ตื่นตาตื่นใจกับ ยอดเขาฮาลีลูย่า มีความสูงถึง 1,250 เมตร ชมทิวทัศน์อันสวยงามที่สุดแสนประทับใจ ของจางเจียเจี้ยทั้งด้านทิศตะวันออก ทิศใต้และทิศตะวันตกของเขาเทียนจื่อชานนั้นเต็มไปด้วยชะง่อนผาอันสูงชัน เทวถ้ำ และป่าหิน หินยักษ์ในรูปลักษณะต่างๆ ยืนตระหง่านค้ำฟ้า จากนั้นนำท่านชม **สะพานหนึ่งในได้ห้า (สะพานใต้ฟ้าอันดับ 1)** ในจางเจียเจี้ยที่มีทัศนียภาพสวยงาม รยล้อมด้วยหมอกขุนเขา ซึ่งภาพยนตร์ฮอลลีวู้ดชื่อดังเรื่อง “อวตาร” ได้นำวิวบางส่วนของขุนเขามาเป็นฉากในการถ่ายทำภาพยนตร์เรื่องดังกล่าว ท่านจะได้เพลิดเพลินกับทิวทัศน์อันสวยงามที่แสนประทับใจมีรูปลักษณ์ **โดยอัตราค่าเข้าชมอยู่ที่ 720 หยวนต่อท่าน**



ค่า

บริการอาหารค่ำ ณ ภัตตาคาร

ที่พัก

ZIJINHUASHE HOTEL หรือ เทียบเท่าระดับ 4 ดาว, อุทยานหวู่หลิงหยวน

วัน

เมืองจางเจียเจี้ย - เมืองฉางซา - ถนนคนเดินหวงชิ่งถู่ - สนามบินฉางซา หวงหัว - สนามบินสุวรรณภูมิ ประเทศไทย

เช้า

บริการอาหารเช้า ณ ห้องอาหารของโรงแรม

นำท่านชม ศูนย์ผลิตภัณฑ์จากยางพารา ให้ท่านได้เลือกชมสินค้า และผลิตภัณฑ์เครื่องนอนเพื่อสุขภาพต่างๆ ที่ผลิตจากยางพารา จากนั้นนำท่านเดินทางกลับสู่ **เมืองฉางซา** (ใช้เวลาเดินทางประมาณ 4 ชั่วโมง)

กลางวัน

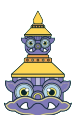
บริการอาหารกลางวัน ณ ภัตตาคาร

นำท่านช้อปปิ้ง **ถนนคนเดินหวงชิ่งถู่** ตลาดใหญ่ที่สุดของมณฑลหูหนาน มีสินค้ามากมายให้ท่านเลือกซื้อ ทั้งสินค้าแบรนด์เนม ของฝาก ของกินพื้นเมือง และอื่นๆอีกมากมาย

* ในกรณีที่ไม่สามารถเดินทางไปตามถนนคนเดินได้ เนื่องจากตลาดปิด หรือจราจรติดขัด รถหนาแน่น ทางบริษัทขอปรับเปลี่ยน นำทุกท่านสู่ CHANGSHA BAILIAN OUTLET แทน

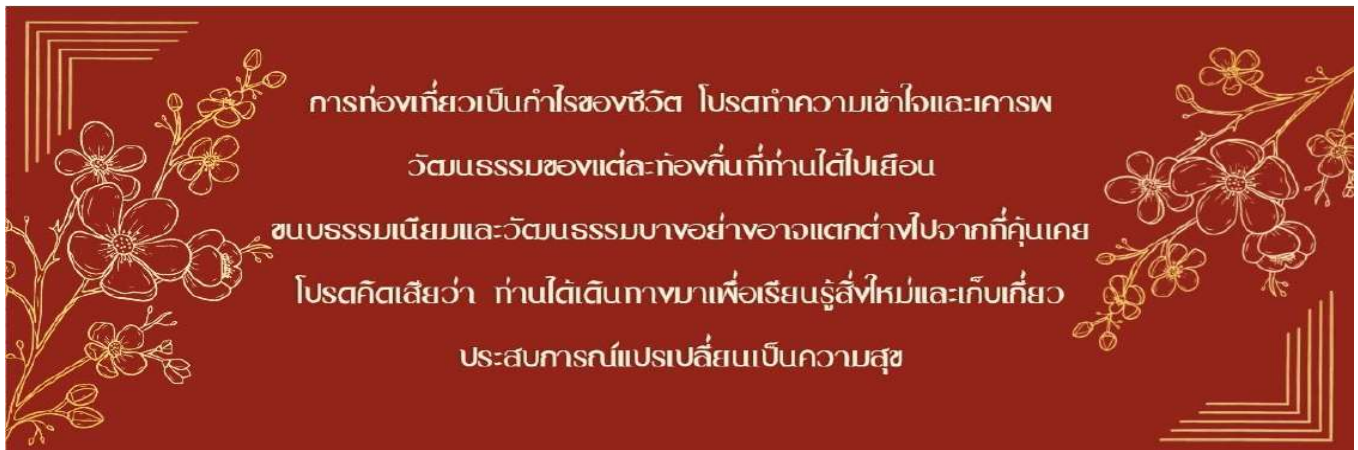
FTCSXVZ02A - จางเจียเจี้ย ถ้าประตุสวรรคร์ พืชดสะพานกระจก ฉางซา 4วัน 3คืน - VZ

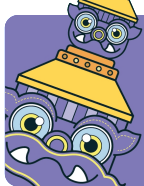
6





- ค่า** **บริการอาหารค่า ณ ภัตตาคาร**
สมควรแก่เวลา นำท่านเดินทางสู่ **สนามบินฉางซา หวงหัว เมืองฉางซา** เพื่อเดินทางกลับสู่ ประเทศไทย
- 23.45 น.** ออกเดินทางบินลัดฟ้ากลับสู่ **สนามบินดอนเมือง ประเทศไทย** โดยสายการบิน **ไทยเวียดเจ็ทแอร์ (Thai Vietjet Air)** เที่ยวบินที่ **VZ3605** ใช้เวลาเดินทางประมาณ 3 ชั่วโมง 35 นาที **** ไม่มีบริการอาหารและน้ำดื่มบนเครื่อง ****
- 02.20 น.** เดินทางถึง **สนามบินสุวรรณภูมิ ประเทศไทย** โดยสวัสดิภาพ พร้อมด้วยความประทับใจ





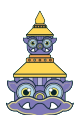
อัตราค่าบริการ

FTCSXVZ02A

จางเจียเจีย ถ้ำประตูสวรรค์ พิชิตสะพานกระจก ฉางซา 4 วัน 3 คืน - VZ

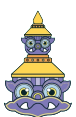
กำหนดการเดินทาง	ราคาผู้ใหญ่/ท่าน พักห้องละ 2 ท่าน	พักเดี่ยวเพิ่มท่านละ
เดินทางเดือน ธันวาคม 2566		
02 - 05 ธันวาคม 2566	10,990.-	4,000.-
18 - 21 ธันวาคม 2566	9,990.-	4,000.-
23 - 26 ธันวาคม 2566	11,990.-	4,000.-
เดินทางเดือน มกราคม 2567		
01 - 04 มกราคม 2567	11,990.-	4,000.-
06 - 09 มกราคม 2567	10,990.-	4,000.-
08 - 11 มกราคม 2567	9,990.-	4,000.-
13 - 16 มกราคม 2567	10,990.-	4,000.-
15 - 18 มกราคม 2567	9,990.-	4,000.-
20 - 23 มกราคม 2567	10,990.-	4,000.-
22 - 25 มกราคม 2567	9,990.-	4,000.-
27 - 30 มกราคม 2567	10,990.-	4,000.-
29 มกราคม - 01 กุมภาพันธ์ 2567	9,990.-	4,000.-
เดินทางเดือน กุมภาพันธ์ 2567		
03 - 06 กุมภาพันธ์ 2567	11,990.-	4,000.-
05 - 08 กุมภาพันธ์ 2567	10,990.-	4,000.-
10 - 13 กุมภาพันธ์ 2567	12,990.-	4,000.-

FTCSXVZ02A - จางเจียเจีย ถ้ำประตูสวรรค์ พิชิตสะพานกระจก ฉางซา 4 วัน 3 คืน - VZ





12 - 15 กุมภาพันธ์ 2567	11,990.-	4,000.-
17 - 20 กุมภาพันธ์ 2567	10,990.-	4,000.-
19 - 22 กุมภาพันธ์ 2567	9,990.-	4,000.-
24 - 27 กุมภาพันธ์ 2567	11,990.-	4,000.-
26 - 29 กุมภาพันธ์ 2567	10,990.-	4,000.-
เดินทางเดือน มีนาคม 2567		
02 - 05 มีนาคม 2567	10,990.-	4,000.-
04 - 07 มีนาคม 2567	9,990.-	4,000.-
09 - 12 มีนาคม 2567	11,990.-	4,000.-
11 - 14 มีนาคม 2567	10,990.-	4,000.-
16 - 19 มีนาคม 2567	11,990.-	4,000.-
18 - 21 มีนาคม 2567	10,990.-	4,000.-
23 - 26 มีนาคม 2567	11,990.-	4,000.-
25 - 28 มีนาคม 2567	10,990.-	4,000.-
30 มีนาคม - 02 เมษายน 2567	11,990.-	4,000.-
เดินทางเดือน เมษายน 2567		
01 - 04 เมษายน 2567	10,990.-	4,000.-
06 - 09 เมษายน 2567	11,990.-	4,000.-
08 - 11 เมษายน 2567	10,990.-	4,000.-
13 - 16 เมษายน 2567	14,990.-	4,000.-
15 - 18 เมษายน 2567	13,990.-	4,000.-





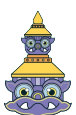
20 - 23 เมษายน 2567	11,990.-	4,000.-
22 - 25 เมษายน 2567	10,990.-	4,000.-
27 - 30 เมษายน 2567	11,990.-	4,000.-
29 เมษายน - 02 พฤษภาคม 2567	11,990.-	4,000.-
เดินทางเดือน พฤษภาคม 2567		
04 - 07 พฤษภาคม 2567	11,990.-	4,000.-
06 - 09 พฤษภาคม 2567	10,990.-	4,000.-

**** หมายเหตุ**

- เนื่องจากเป็นราคาพิเศษ ไม่มีราคาเด็ก / Infant (ทารก) เด็กอายุต่ำกว่า 2 ปี ราคา 6,000 บาท/ท่าน
- ราคาทัวร์นี้สำหรับหนังสือเดินทางไทยเท่านั้น ชาวต่างชาติ คิดราคาเพิ่มจากอัตราค่าทัวร์ ท่านละ 4,500 บาท หากเดินทางไปพร้อมคณะแล้ว แต่ไม่เดินทางตามโปรแกรมที่บริษัทฯ จัดขึ้น ต้องชำระเพิ่มตามจริง(ชำระหน้างาน)
- หากท่านเดินทางแล้วมีความประสงค์ที่จะแยกออกจากหมู่คณะด้วยวัตถุประสงค์ส่วนตัว ทางบริษัทฯ จะเรียกเก็บเงินเพิ่ม ท่านละ 5,000 บาท

อัตราค่าบริการนี้รวม

- ✓ ค่าบัตรโดยสารชั้นประหยัดเดินทางไปกลับตามเส้นทางและวันที่ระบุในรายการ
- ✓ ค่าน้ำหนักสัมภาระถือขึ้นเครื่อง 7 กิโลกรัมต่อท่าน ต่อเที่ยวบิน
- ✓ ค่าน้ำหนักสัมภาระโหลดใต้เครื่องท่านละ 20 กิโลกรัม
- ✓ ค่ารถนำเที่ยวตามรายการที่ระบุ
- ✓ ค่าที่พักจำนวน 3 คืน พักห้องละ 2 ท่าน หรือ พักห้องละ 3 ท่าน ในกรณีไม่ครบคู่และไม่ต้องการเพิ่มค่าห้องพักเดี่ยว หรือ หากห้องพักแบบเตียงคู่มีไม่เพียงพอ ทางบริษัทจำเป็นต้องเปลี่ยนเป็นเตียงเดี่ยว
- ✓ ค่าอาหารตามที่ระบุในรายการ (ทางบริษัทสงวนสิทธิในการสลับมือหรือเปลี่ยนแปลงเมนูอาหารตามสถานการณ์)
- ✓ ค่าเข้าชมสถานที่ต่างๆ ตามที่ระบุในรายการ
- ✓ ค่าประกันชีวิตกรณีอุบัติเหตุในระหว่างการเดินทาง คุ้มครองในวงเงินไม่เกินท่านละ 1,000,000 บาท และค่ารักษาพยาบาลกรณีอุบัติเหตุในวงเงินไม่เกิน ท่านละ 500,000 บาท (ตามเงื่อนไขกรมธรรม์)
- ✓ ค่ามัคคุเทศก์ผู้ชำนาญเส้นทาง
- ✓ ค่าภาษีมูลค่าเพิ่ม 7% (เฉพาะค่าบริการเท่านั้น)





อัตราค่าบริการนี้ไม่รวม

- ค่าทำหนังสือเดินทางประเทศไทย และเอกสารที่เกี่ยวข้องของผู้ถือหนังสือเดินทางต่างด้าว
- ค่าภาษีน้ำมันเชื้อเพลิงในกรณีที่สายการบินมีประกาศเก็บเพิ่มเติม
- ค่าใช้จ่ายเกี่ยวข้องกับการตรวจ COVID-19 ตามกฎระเบียบการเข้าประเทศต้นทางและปลายทาง
- ค่าอาหารบนเครื่องบิน, ค่าเลือกที่นั่งบนเครื่องบิน
- ค่าบริการโหลดกระเป๋าส่วนเกิน
- ค่าใช้จ่ายส่วนตัวนอกเหนือจากรายการที่ระบุเช่นค่าเครื่องดื่มและค่าอาหารที่สั่งเพิ่มเอง, ค่าอาหารและเครื่องดื่มสั่งพิเศษ นอกรายการ ค่าช้อปปิ้ง ฯลฯ
- ค่าอาหารพิเศษสั่งเพิ่มเติม เช่น อาหารเจ, มังสวิวัต, อาหารฮาลาล หรือ อาหารพิเศษทางโภชนาการ
- ค่าใช้จ่ายอันเกิดจากความล่าช้าของสายการบิน, อุบัติภัยทางธรรมชาติ, โรคระบาด, การประท้วง, การจลาจล, การนัดหยุดงาน, การถูกปฏิเสธไม่ให้ออกและเข้าเมืองจากเจ้าหน้าที่ผู้เกี่ยวข้องซึ่งอยู่นอกเหนือความควบคุมของบริษัทฯ
- **ค่าทิปมัคคุเทศก์และคนขับรถ 1,800 บาทต่อท่าน (ค่าทิปสำหรับเด็กราคาเท่ากับผู้ใหญ่)**
- **ค่าทิปหัวหน้าทัวร์ (ขึ้นอยู่กับความพึงพอใจของท่าน)**
- x **ค่าวีซ่าเข้าประเทศจีนเป็นแบบหมู่คณะ หรือ Group Visa on arrival 1,500 บาท/ท่าน**
****วีซ่าแบบหมู่คณะ ต้องไป-กลับ พร้อมกรุปท่านั้น และต้องเดินทางท่องเที่ยวกับคณะท่านั้น ไม่สามารถแยกไปท่องเที่ยวเองได้ หากยกเลิกเดินทาง วีซ่าจะถูกยกเลิกทันที ไม่สามารถนำไปใช้กับการเดินทางครั้งอื่นๆ ได้ กรณียกเลิกเดินทาง ไม่สามารถคืนเงินค่าวีซ่าได้ทุกกรณี ลูกค้ำที่มีวีซ่าจีนอยู่แล้วไม่สามารถหักคืนค่าวีซ่าได้ และทางบริษัทไม่มีการลดราคาทัวร์ในส่วนของคุณค่าที่มีวีซ่าจีนแล้ว ทุกกรณี ****

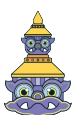
เงื่อนไขการสำรองที่นั่ง

1. กรุณาทำการจองก่อนการเดินทาง อย่างน้อย 45 วันทำการหรือก่อนหน้านั้น โดยส่งอีเมลล์รายชื่อและหน้าหนังสือเดินทาง เพื่อยืนยันการจองที่นั่ง พร้อมชำระมัดจำท่านละ 10,000 บาท
2. ค่าทัวร์ส่วนที่เหลือ บริษัทฯ จะเรียกเก็บเงินค่าทัวร์ทั้งหมด 20 วันก่อนการเดินทาง มิเช่นนั้นบริษัทฯ ขอสงวนสิทธิ์ในการยกเลิกการเดินทางของท่าน และการคืนเงินทั้งหมดหรือตามค่าใช้จ่ายที่เกิดขึ้นจริง
3. เมื่อท่านตกลงชำระเงินค่าบริการไม่ว่าทั้งหมดหรือบางส่วนกับทางบริษัทฯ ทางบริษัทฯ จะถือว่าท่านได้ยอมรับในเงื่อนไขการให้บริการที่ได้รับไว้ในเอกสารฉบับนี้ทั้งหมดนี้แล้ว

เงื่อนไขการยกเลิก

*****เงื่อนไขการยกเลิกทัวร์เป็นไปตามพระราชบัญญัติธุรกิจนำเที่ยวและมัคคุเทศก์*****

- x แจ้งยกเลิกการเดินทางก่อน 30 วัน คืนเงินค่าทัวร์ 100% โดยหักค่าใช้จ่ายที่เกิดขึ้นจริง ได้แก่ ค่ามัดจำรถบัส, ค่ามัดจำโรงแรมที่พัก, ค่ามัดจำร้านอาหาร และ ค่าบริการ



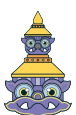


- ✘ แจ้งยกเลิกก่อนการเดินทาง 15 วัน คืนเงินค่าทัวร์ 50% โดยหักค่าใช้จ่ายที่เกิดขึ้นจริง ได้แก่ ค่ามัดจำรถบัศ, ค่ามัดจำโรงแรมที่พัก, ค่ามัดจำร้านอาหาร และ ค่าบริการ
- ✘ แจ้งยกเลิกการเดินทางน้อยกว่า 15 วัน ขอสงวนสิทธิ์ในการไม่คืนเงินเต็มจำนวน

****ในกรณีของทัวร์ตรงวันหยุดเทศกาล, วันหยุดนักขัตฤกษ์ ทางบริษัท ขอสงวนสิทธิ์ไม่คืนเงินโดยไม่มีเงื่อนไขใด ๆ ทั้งสิ้น****

เงื่อนไขการให้บริการ

1. บริษัทฯ ขอสงวนสิทธิ์ในการเปลี่ยนแปลงราคาและเงื่อนไขต่างๆ โดยไม่ต้องแจ้งให้ทราบล่วงหน้า ทั้งนี้ให้ขึ้นอยู่กับดุลยพินิจของบริษัทฯ เท่านั้น อีกทั้งข้อสรุปและข้อตัดสินใจ ๆ ของบริษัทฯ ให้ถือเป็นข้อยุติสิ้นสุดสมบูรณ์ หากท่านได้ชำระเงินค่าบริการมาแล้ว ถือว่าท่านได้ยอมรับและรับทราบเงื่อนไขการให้บริการข้ออื่นๆที่ได้ระบุนมาทั้งหมดนี้แล้ว
2. โปรแกรมทัวร์นี้จะสามารถออกเดินทางได้ต้องมีจำนวนผู้เดินทางขั้นต่ำ 30 ท่าน (คณะส่วนตัว) รวมในคณะตามที่กำหนดไว้เท่านั้น หากมีจำนวนผู้เดินทางรวมแล้วน้อยกว่าที่กำหนดไว้ บริษัทฯ ขอสงวนสิทธิ์ในการยกเลิกหรือปรับเปลี่ยนกำหนดการเดินทาง
 - กรณีที่มีผู้เดินทาง 10 – 14 ท่าน ต้องเพิ่มเงินท่านละ 2,000 บาท
 - กรณีที่มีผู้เดินทาง 15 – 19 ท่าน ต้องเพิ่มเงินท่านละ 1,500 บาท
 - กรณีที่มีผู้เดินทาง 20 – 29 ท่าน ต้องเพิ่มเงินท่านละ 1,000 บาท
3. บริษัทฯ และตัวแทนของบริษัทขอสงวนสิทธิ์ที่จะเปลี่ยนแปลงรายการทัวร์,เที่ยวบิน,สายการบินและที่นั่งบนรถนำเที่ยวตามความเหมาะสมเพื่อให้สอดคล้องกับสถานการณ์ข้อจำกัดเรื่องจำนวนที่นั่งของชั้นประหยัดพิเศษของสายการบินและเวลาในวันที่เดินทางจริง ทั้งนี้ทางบริษัทฯจะคำนึงถึงความปลอดภัย รวมถึงประโยชน์สูงสุดของลูกค้าส่วนมากเป็นสำคัญ
4. ในระหว่างการท่องเที่ยวนี้ หากท่านไม่ใช้บริการใดๆ ไม่ว่าทั้งหมดหรือบางส่วนถือว่าท่านสละสิทธิ์ไม่สามารถเรียกร้องขอคืนในค่าบริการนั้นได้
6. ค่าบริการที่ท่านชำระกับทางบริษัทฯ เป็นการชำระแบบเหมาขาด และทางบริษัทฯ ได้ชำระให้กับบริษัทฯ ตัวแทนแต่ละแห่งแบบเหมาขาดเช่นกัน ดังนั้นหากท่านมีเหตุอันใดที่ทำให้ท่านไม่ได้ท่องเที่ยวพร้อมคณะตามรายการที่ระบุไว้ ท่านจะขอคืนค่าบริการไม่ได้
7. กรณีเกิดความผิดพลาดจากตัวแทน หรือ หน่วยงานที่เกี่ยวข้อง จนมีการยกเลิก ค่าเช่า เปลี่ยนแปลง การบริการจากสายการบิน บริษัทขนส่ง หรือ หน่วยงานที่ให้บริการ บริษัทฯ จะดำเนินโดยสุดความสามารถที่จะจัดบริการทัวร์อื่นทดแทนให้ แต่จะไม่คืนเงินให้สำหรับค่าบริการนั้นๆ
8. เดินทางต้องใช้วีซ่าตรวจคนเข้าเมืองและรับผิดชอบต่อการตัดสินใจในการเลือกซื้อสินค้าต่าง ๆ ในระหว่างการเดินทางท่องเที่ยวด้วยตัวท่านเอง บริษัทฯ จะไม่สามารถรับผิดชอบใด ๆ หากเกิดความไม่พึงพอใจในสินค้าที่ผู้เดินทางได้ซื้อระหว่างการเดินทางท่องเที่ยวนี้
9. ผู้เดินทางต้องรับผิดชอบต่อการจัดเก็บ และดูแลทรัพย์สินส่วนตัว ของมีค่าต่างๆ อย่างระมัดระวัง บริษัทฯ จะไม่สามารถรับผิดชอบใดๆ หากเกิดการสูญหายของ ทรัพย์สินส่วนตัว ของมีค่าต่าง ๆ ระหว่างการเดินทางท่องเที่ยว





10. บริษัทฯ ขอสงวนสิทธิ์ที่จะไม่รับผิดชอบค่าเสียหายในเหตุการณ์ที่เกิดจากการยกเลิกหรือความล่าช้าของสายการบิน ภัยธรรมชาติ การนัดหยุดงาน การจลาจล หรือ โรคระบาด ที่อยู่นอกเหนือการควบคุมของทางบริษัทฯ หรือ ค่าใช้จ่ายเพิ่มเติมที่เกิดขึ้นทางตรง หรือทางอ้อม เช่น การเจ็บป่วย การถูกทำร้าย การสูญหาย ความล่าช้า หรือ จากอุบัติเหตุต่าง ๆ
11. บริษัทฯ ขอสงวนสิทธิ์ที่จะไม่รับผิดชอบใด ๆ ต่อการไม่เป็นไปตามความคาดหวัง และความไม่พึงพอใจของผู้เดินทาง ที่เกี่ยวข้องกับ สภาพธรรมชาติ ฤดูกาล ทัศนียภาพ วัฒนธรรม วิถีและพฤติกรรมของประชาชนในประเทศที่เดินทางไป
12. ทางบริษัทฯ จะไม่รับผิดชอบใดๆ ทั้งสิ้น หากผู้เดินทางประสบเหตุสภาวะฉุกเฉินจากโรคประจำตัว ซึ่งไม่ได้เกิดจากอุบัติเหตุในรายการท่องเที่ยว (ซึ่งลูกค้าจะต้องยอมรับในเงื่อนไขในกรณีที่เกิดเหตุสุดวิสัย ซึ่งอยู่นอกเหนือความรับผิดชอบของบริษัททัวร์)
13. ในกรณีที่ผู้เดินทางที่ต้องการความช่วยเหลือเป็นพิเศษ เช่น การขอใช้วีซ่าที่สนามบิน กรุณาแจ้งบริษัทฯ อย่างน้อย 7 วันก่อนการเดินทาง หรือตั้งแต่ที่ท่านเริ่มจองทัวร์ ทางบริษัทของสงวนสิทธิ์ในการเรียกเก็บค่าใช้จ่ายตามจริงที่เกิดขึ้นกับผู้เดินทาง (ถ้ามี)
14. กรณีที่ผู้เดินทางต้องออกบัตรโดยสารภายในประเทศ เช่น ตั๋วเครื่องบิน , ตั๋วรถทัวร์ , ตั๋วรถไฟ กรุณาติดต่อสอบถามเพื่อยืนยันกับเจ้าหน้าที่ก่อนทุกครั้งก่อนออกบัตรโดยสาร โดยในส่วนนี้หากเกิดความเสียหายใดๆ บริษัทของสงวนสิทธิ์ในการไม่รับผิดชอบค่าใช้จ่ายที่เกิดขึ้นใดๆ ทั้งสิ้น
15. ทางบริษัทของสงวนสิทธิ์ที่จะไม่รับผิดชอบ หากผู้เดินทางไม่ปฏิบัติตามข้อกำหนดมาตรการควบคุมโรค การแพร่ระบาด COVID-19 บริษัทของสงวนสิทธิ์ในการ ไม่รับผิดชอบค่าใช้จ่ายที่เกิดขึ้นใดๆ ทั้งสิ้น
16. กรณีใช้หนังสือเดินทางราชการ(เล่มน้ำเงิน)เดินทางเพื่อการท่องเที่ยวกับคณะทัวร์ หากท่านถูกปฏิเสธในการเข้า-ออกประเทศใดๆ ก็ตามทางบริษัทฯ ขอสงวนสิทธิ์ไม่คืนค่าทัวร์และรับผิดชอบใดๆ ทั้งสิ้น
17. กรณีที่ท่านต้องออกตัวการเดินทางทุกประเภท กรุณาสอบถามที่เจ้าหน้าที่ทุกครั้งก่อนทำการออกตัว เนื่องจากสายการบินอาจมีการปรับเปลี่ยนไฟล์ทบิน หรือ เวลาบิน โดยไม่ได้แจ้งให้ทราบล่วงหน้า ทางบริษัทฯ จะไม่รับผิดชอบใดๆ ในกรณีที่ท่านออกตัวโดยสารภายในประเทศ โดยผลการและมิได้แจ้งให้ทราบ และหากเที่ยวบินนั้นๆ มีการปรับเปลี่ยนเวลาบินทางบริษัทมีโอกาสจะรับผิดชอบต่อค่าใช้จ่ายส่วนนั้นของท่านได้

**** ผู้ซื้อควรรศึกษา ทำความเข้าใจเงื่อนไขดังที่ระบุไว้ในเอกสารนี้อย่างถี่ถ้วน ทั้งนี้เพื่อเป็นประโยชน์กับตัวเอง ****





เอกสารประกอบการยื่นวีซ่าจีน

ตัวอย่างรูปและสัดส่วนที่ถูกต้อง

33mm
48mm
3mm - 5mm
28mm - 33mm
≥ 7mm
15mm - 22mm

แบบหมู่คณะ

**ตัวอย่างสำเนาหนังสือเดินทาง

หมายเหตุ : รูปถ่ายที่ถ่ายเองไปสามารถนำมาใช้ยื่นวีซ่าได้

1. รูปสี พื้นหลังสีขาว และถ่ายไว้ไม่เกิน 6 เดือน
2. ขนาดของรูปถ่าย 33 มม. x 48 มม.
3. รูปถ่ายต้องชัดเจน เปิดหู ไม่หลับตา หรืออ้าปาก
4. ห้ามใส่ชุด นร./นศ ห้ามใส่ชุดสีขาหรือชุดราชการ
5. ไม่ใส่เครื่องประดับหรือแว่นตา
6. บุสลิบต้องเปิดผ้าเห็นหน้าชัดเจน

