



YAKTOUR

LINE @yaktour

www.yaktour.co

02-061-6459

info@yaktour.co

YAKT234414

vietjet air.com

FTCSXVZ03A

จางซา จางเจียเจีย ล่องเรือทะเลสาบเป่าเฟิงหู

ท่องเที่ยวสองเมืองโบราณ **5 วัน 4 คืน**



เที่ยวฟิน 2 เมืองโบราณ
พิชิตเขาวงกต แพนดอร่าของเมืองจีน

อุทยานจางเจียเจีย เขาเทียนจื่อซาน สะพานหนึ่งในไตรหัลล์
ทะเลสาบเป่าเฟิงหู ตึกมหัศจรรย์ 72 ชั้น เมืองโบราณฝูหลงเจิน
เมืองโบราณฟ่งหวง ล่องเรือแม่น้ำถั่วเจียง สะพานสายรุ้ง
ซ้อปี่ง ถนนคนเดินหวงซิงลู่



เมืองโบราณฟ่งหวง



ฝูหลงเจิน



ตึก 72 ชั้น

เดินทาง ร.ค. 66 - พ.ค. 67

12,990

เริ่มเพียง
บาท/ท่าน



น้ำหนัก 20 kg



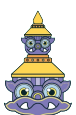
พักรวม 4 คืน



น้ำดื่มวันละ 1 ขวด

FTCSXVZ03A - จางซา จางเจียเจีย ล่องเรือทะเลสาบเป่าเฟิงหู ท่องเที่ยวสองเมืองโบราณ 5 วัน 4 คืน - VZ

1



YAKTOUR by B.BETTER TRAVEL

90/1000 ต.ท่าอิฐ อ.ปากเกร็ด จ.นนทบุรี 11120

เลขประจำตัวผู้เสียภาษี 0105555077971

ใบอนุญาตเลขที่ 11/10589

Add Line



ผ่านการรับรองจาก



DBD

Registered



วันแรก **สนามบินสุวรรณภูมิ – สนามบินฉางซา หวงหัว**

15.00 น. คณะพร้อมกันที่ **สนามบินสุวรรณภูมิ** บริเวณชั้น 4 ผู้โดยสารขาออกระหว่างประเทศ เคาน์เตอร์เช็คอิน **สายการบินไทยเวียตเจ็ทแอร์ (ThaiVietjet)** เจ้าหน้าที่ของบริษัทฯ ให้การต้อนรับและอำนวยความสะดวกในการเช็คอิน รับบัตรโดยสาร

โปรดทราบ : เที่ยวบินนี้เป็นเที่ยวบินเช่าเหมาลำ การจัดที่นั่งเป็นแบบสุ่มเลือก (Random) ตามกฎของสายการบิน ที่นั่งอาจจะไม่ได้นั่งติดกันและไม่สามารถเลือกช่วงที่นั่งบนเครื่องบินได้

18.30 น. ออกเดินทางบินลัดฟ้าสู่ **สนามบินฉางซา หวงหัว** โดย **สายการบินไทยเวียตเจ็ทแอร์ (Thai Vietjet Air)** เที่ยวบิน **VZ3604** ใช้เวลาเดินทางประมาณ 3 ชั่วโมง 15 นาที **** ไม่มีบริการอาหารและน้ำดื่มบนเครื่อง ****

22.45 น. เดินทางถึง **สนามบินฉางซา หวงหัว**
(เวลาท้องถิ่นเร็วกว่าประเทศไทย 1 ชั่วโมง โปรดปรับเวลาเพื่อสะดวกต่อการนัดหมาย)
หลังผ่านขั้นตอนการตรวจคนเข้าเมืองและรับสัมภาระเรียบร้อยแล้ว
นำท่านเดินทางสู่ ฉางซา เมืองเอกของมณฑลหูหนาน ตั้งอยู่ในเขตลุ่มแม่น้ำเซียง จึงทำให้ที่นี่มีความอุดมสมบูรณ์ทั้งทางธรรมชาติและทางวัฒนธรรม ที่สำคัญเป็นบ้านเกิดของ เหมา เจ๋อตุง อดีตผู้นำของจีนด้วย
จากนั้นนำทุกท่านเข้าสู่โรงแรมที่พัก และพักผ่อนตามอัธยาศัย

ที่พัก **VIENNA HOTEL หรือ เทียบเท่าระดับ 4 ดาว, เมืองฉางซา**

วันสอง **เมืองฉางซา - เมืองจางเจี๋ยเจี๋ย – อุทยานจางเจี๋ยเจี๋ย - เขาเทียนจื่อชาน - สะพานหนึ่งโถงในได้หล้า**

OPTION TOUR : โชว์การแสดงจิ้งจอกขาว หรือ โชว์รักพันปี

เช้า **บริการอาหารเช้า ณ ห้องอาหารของโรงแรม**

นำท่านเดินทางสู่ **เมืองจางเจี๋ยเจี๋ย** (ใช้เวลาเดินทางประมาณ 4 ชั่วโมง) **เมืองจางเจี๋ยเจี๋ย (Zhangjiajie)** เป็นประตูสู่ผืนดินแดนบริสุทธิ์ของโลก ตั้งอยู่ทางภาคตะวันตกเฉียงเหนือของมณฑลหูหนาน เป็นหนึ่งในเมืองท่องเที่ยวที่สำคัญที่สุด มีชื่อเสียงทางด้านทรัพยากรการท่องเที่ยวที่มีเอกลักษณ์ของตนเองและแหล่งท่องเที่ยวสำคัญในเมืองจางเจี๋ยเจี๋ย

กลางวัน **บริการอาหารกลางวัน ณ ภัตตาคาร**

จากนั้นนำท่านเดินทางสู่ **อุทยานจางเจี๋ยเจี๋ย** เปลี่ยนเป็นนั่งรถอุทยานนำท่านสู่ **เขาเทียนจื่อชาน (เขาวงกต)** โดย **ลิฟท์แก้วไปหลง** เป็นลิฟท์แก้วแห่งแรกของเอเชียที่สร้างขึ้นเทียบหน้าผาสูงชัน มีความสูง 326 เมตร ขณะโดยสารในลิฟท์แก้ว ท่านจะได้ตื่นตาตื่นใจกับ **ยอดเขาฮาลิลูย่า** มีความสูงถึง 1,250 เมตร ชมทิวทัศน์อันสวยงามที่สุดแสนประทับใจ ของจางเจี๋ยเจี๋ยทั้งด้านทิศตะวันออก ทิศใต้และทิศตะวันตกของเขาเทียนจื่อชานนั้นเต็มไปด้วยชะง่อนผาอันสูงชัน เหวลึก และป่าหิน หินยักษ์ในรูปลักษณะต่างๆ ยืนตระหง่านค้ำฟ้า จากนั้นนำท่านชม **สะพานหนึ่งโถงในได้หล้า (สะพานได้ฟ้าอันดับ 1)** ในจางเจี๋ยเจี๋ยที่มีทัศนียภาพสวยงาม รายล้อมด้วยหมอกขุนเขา ซึ่ง

FTCSXVZ03A - ฉางซา จางเจี๋ยเจี๋ย ล่องเรือทะเลสาบเป่าเฟิงหู ท่องเที่ยวสองเมืองโบราณ 5วัน4คืน - VZ





ภาพยนตร์ฮอลลีวูดชื่อดังเรื่อง “อวตาร” ได้นำวิวบางส่วนของขุนเขามาเป็นฉากในการถ่ายทำภาพยนตร์เรื่องดังกล่าว ท่านจะได้เพลิดเพลินกับทิวทัศน์อันสวยงามที่แสนประทับใจไม่รู้ลืม

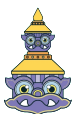


OPTION TOUR : โชว์การแสดงจิ้งจอกขาว เป็นการแสดงกลางแจ้งที่จะจัดแสดงได้เฉพาะบางฤดูกาลและในวันที่ไม่มีฝนเท่านั้น ทางบริษัทฯ จึงไม่สามารถบรรจุการแสดงชุดนี้อยู่ในโปรแกรมทัวร์เนื่องจากความไม่แน่นอนของตารางการแสดง สำหรับลูกค้าที่ต้องการชมการแสดงชุดดังกล่าวสามารถแจ้งความประสงค์กับไกด์ท้องถิ่นหรือหัวหน้าทัวร์เพื่อทำการสำรองที่นั่งในกรณีที่มีการแสดงในช่วงวันเดินทาง **โดยอัตราค่าเข้าชม สำหรับที่นั่งทั่วไปอยู่ที่ 400 หยวนต่อท่าน**



หรือ ในกรณีที่โชว์การแสดงจิ้งจอกขาวไม่ทำการแสดง ท่านสามารถเลือกซื้อ

FTCSXVZ03A - ฉางซา ฉางเจียเจีย ล่องเรือทะเลสาบเป่าเฟิงหู ท่องเที่ยวสองเมืองโบราณ 5วัน4คืน - VZ





OPTION TOUR : ROMANTIC ZHANGJIAJIE ไขว้รักพันปี เป็นการแสดงในทิวรม เรื่องราวเกี่ยวกับความรักของหนุ่มสาว ในยุคสมัยต่างๆ **โดยอัตราค่าเข้าชมสำหรับที่นั่งทั่วไปอยู่ที่ 400 หยวนต่อท่าน**

**ลูกค้าที่ที่ต้องการชมการแสดงสามารถทำการจอง และชำระค่าเข้าชมผ่านไกด์ท้องถิ่นในวันเวลาเดินทางได้ เนื่องด้วยการแสดงชุดนี้เป็น โปรแกรมเสริมที่ลูกค้าต้องเสียค่าใช้จ่ายต่างหาก การจะเข้าชมหรือไม่เข้าชมขึ้นอยู่กับความสมัครใจของลูกค้า ทางบริษัทฯ ไม่มีนโยบายบังคับให้ลูกค้าเสียค่าใช้จ่ายเพื่อเข้าชมการแสดงแต่อย่างใด

ค่า

บริการอาหารค่ำ ณ ภัตตาคาร

ที่พัก

ZIJINHUASHE HOTEL หรือ เทียบเท่าระดับ 4 ดาว, อุทยานหวู่หลิงหยวน

วันสาม

ทะเลสาบเป่าเฟิงหู - ดิคมหัตถกรรม 72 ชั้นแห่งเมืองจางเจียเจีย

OPTION TOUR : เขาเทียนเหมินซาน (Tianmen Mountain)

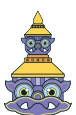
เช้า

บริการอาหารเช้า ณ ห้องอาหารของโรงแรม

นำท่านเฟลิคเพลินไปกับการล่องเรือชมความงาม **ทะเลสาบเป่าเฟิงหู (Baofeng Lake)** ทะเลสาบที่สวยงามด้วยน้ำที่เป็นสีเขียวเข้มราวกับเนื้อหยก โอบล้อมด้วยภูเขาหินรูปทรงประหลาดแปลกตาต่าง ๆ มากมาย เป็นทะเลสาบบนที่สูง ที่หาชมได้ยาก ได้รับการขึ้นทะเบียนเป็นมรดกโลกทางธรรมชาติ ในปี ค.ศ. 1992



FTCSXVZ03A - ฉางช่าจางเจียเจีย ล่องเรือทะเลสาบเป่าเฟิงหู ท่องเที่ยวล่องเมืองเมิ่งเฉิง 3 วัน 4 คืน - VZ





จากนั้นนำท่านแวะ ศูนย์นวดฝ่าเท้าและสมุนไพรจีน ให้ท่านได้ผ่อนคลายกับการนวดเท้า ซึ่งเป็นอีกวิธีหนึ่งในการผ่อนคลายความเครียด ปรับสมดุลให้การไหลเวียนของโลหิตด้วยวิถีธรรมชาติ และฟังบรรยายเกี่ยวกับสมุนไพรของจีน เช่น บัวหิมะ น้ำมันนวดแก้ปวดเมื่อย เป็นต้น จากนั้นนำท่านชม ศูนย์ผลิตภัณฑ์ไอบชา ให้ท่านชิมชาที่เป็นเครื่องดื่มเพื่อสุขภาพที่อยู่คู่กับชาวจีนมาหลายพันปี จนกลายเป็นสินค้าส่งออกที่สำคัญ เช่นเดียวกับผ้าไหม และเครื่องปั้นดินเผา

กลางวัน

บริการอาหารกลางวัน ณ ภัตตาคาร

OPTION TOUR : เขาเทียนเหมินซาน (Tianmen Mountain) เป็นกระเช้าที่ยาวที่สุดในโลก มีระยะทางประมาณ 7.5 กิโลเมตร (ใช้เวลาเดินทางประมาณ 40 นาที) โดย 1 กระเช้าสามารถบรรจุผู้โดยสารได้ประมาณ 7-8 ท่าน ขณะที่นั่งกระเช้าขึ้นเขา ซึ่งชมทัศนียภาพที่สวยงามของภูเขาน้ำร้อนลูกสลับซับซ้อนกัน สามารถมองเห็นประตูสวรรค์ซึ่งเป็นโพรงหินขนาดใหญ่บนยอดเขา เมื่อถึงยอดเขาเทียนเหมินซาน นำท่านทำท่ายความสูงหวาดเสียวกับ **ระเบียงแก้วเลียบน้ำผาถอยฟ้า (Glass Balcony)** ซึ่งเป็นสะพานกระจก มีระยะทางถึง 60 เมตร ล้อมไปด้วยหน้าผาสูงชัน ความกว้างของระเบียงแก้ววัดจากขอบหน้าผา ประมาณ 3 ฟุต มีความหนา 2.5 นิ้ว ซึ่งทุกท่านต้องสวมผ้าห่มรองเท้าขณะเดินบนระเบียงแก้ว เพื่อรักษาความปลอดภัยและความใสของกระจก จากนั้นนำท่านขึ้นสู่ **ถ้ำประตูสวรรค์ (Heaven Gate Cave)** ประวัติของโพรงถ้ำแห่งนี้ บันทึกไว้ว่า ราวปี ค.ศ. 263 เกิดเหตุการณ์หน้าผาของภูเขา (Songliang Shan) ที่สูงนับพันเมตรถล่มลงมา ก่อให้เกิดโพรงถ้ำที่มหึมาสายช่องประตูยักษ์ ด้วยเหตุนี้ภูเขาถูกนี้จึงถูกเรียกว่า เทียนเหมิน หรือ ประตูสวรรค์ ให้ท่านอิสระถ่ายภาพบรรยากาศและขึ้นบันได 999 ขั้น ที่มุ่งขึ้นสู่ภูเขาประตูสวรรค์ ได้เวลาสมควรนำท่านเดินทางลงจากเขาด้วยรถบริการของอุทยานฯ **โดยอัตราค่าเข้าชมอยู่ที่ 720 หยวนต่อท่าน**

*หมายเหตุ : การเดินทางท่องเที่ยวในอุทยานอาจมีการเปลี่ยนแปลงตามความเหมาะสม ทั้งนี้ขึ้นอยู่กับสภาพอากาศและความปลอดภัยของนักท่องเที่ยวเป็นหลัก โดยยึดตามประกาศของอุทยานเป็นสำคัญ ทางบริษัทขอสงวนสิทธิ์ไม่คืนเงิน โดยที่ไม่แจ้งให้ทราบล่วงหน้า

ค่ำ

บริการอาหารค่ำ ณ ภัตตาคาร

นำท่านดื่มด่ำไปกับบรรยากาศแสงสียามราตรีของ **ตึกมหัศจรรย์ 72 ชั้นแห่งเมืองจางเจียเจี๋ย** แลนด์มาร์คใหม่ล่าสุดของเมืองจางเจียเจี๋ย สร้างขึ้นโดยการนำเอาจุดเด่นของเมืองจางเจียเจี๋ยมารวมกัน มีอาคารสูงที่สร้างจำลองถ้ำประตูสวรรค์ บ้านยกพื้นโบราณที่เป็นบ้านพื้นเมืองของชาวกูเจีย นอกจากนี้ที่นี่ยังถูกออกแบบให้กลายเป็นแหล่งรวมของรีสอร์ท โฮมสเตย์ ร้านอาหาร แผงสตรีทฟู้ด ผับบาร์ ร้านขายของที่ระลึก ที่ตกแต่งด้วยแสงสีสุดอลังการ ตั้งอยู่ใจกลางเมืองจางเจียเจี๋ย



ที่พัก

ZIJINHUASHE HOTEL หรือ เทียบเท่าระดับ 4 ดาว, อุทยานหวู่หลิงหยวน

วันดี

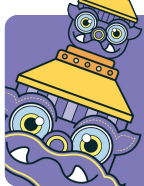
เมืองโบราณฝูหรงเจิน - เมืองโบราณฟงหวง - ล่องเรือแม่น้ำฉิวเจียง - สะพานสายรุ้ง

เช้า

บริการอาหารเช้า ณ ห้องอาหารของโรงแรม

นำท่านแวะชม **ศูนย์ผลิตภัณฑ์เครื่องหยก** เครื่องประดับที่นิยมกันอย่างแพร่หลายตามความเชื่อของคนชาวจีนซึ่งมีมาตั้งแต่สมัยโบราณ โดยเฉพาะความเชื่อเกี่ยวกับการใส่หยกเป็นเครื่องประดับจะช่วยเสริมให้มีอำนาจ ช่วยให้มีความเจริญก้าวหน้าและความเจริญรุ่งเรือง อีกทั้งยังช่วยสร้างสมดุลให้เกิดขึ้นได้ทั้งร่างกายและจิตใจ รวมไปถึงการช่วยเสริมพลังให้ร่างกาย นำท่านชม **ศูนย์ผลิตภัณฑ์จากยางพารา** ให้ท่านได้เลือกชมสินค้า และผลิตภัณฑ์เครื่องนอนเพื่อสุขภาพต่างๆ ที่ผลิตจากยางพารา จากนั้นนำท่านท่องเที่ยวใน **เมืองโบราณฝูหรงเจิน** เดิมมีชื่อว่า หวังซุน ซึ่งประวัติความเป็นมายาวนานถึง 2,000 ปี ตั้งแต่สมัยราชวงศ์ฮั่นตะวันตก เมื่อ 202 ปีก่อนคริสตศักราช และเป็นที่อยู่อาศัยของชาวฉิวเจียงเรื่อยมาจนถึงปัจจุบัน จุดเด่นของที่นี่คือหมู่บ้านโบราณที่เป็นอาคารแบบดั้งเดิมของชาวฉิวเจียงที่ดั้งอยู่ริมผา และมีน้ำตกฝูหรงไหลลงมาจากหน้าผาสูง เป็นภาพที่งดงามเหมือนภาพวาด ด้านหลังม่านของน้ำตกจะมีทางเดินให้เราสามารถเดินเข้าไปชมทิวทัศน์ของสายน้ำที่ทอดยาวขนาดไปกับหมู่บ้านได้ และใกล้กันยังมีถ้ำของบรรพบุรุษชาวฉิวเจียงที่เคยมาพักอาศัยตอนเกิดสงคราม และมีรูปปั้นจำลองให้เห็นถึงการใช้ชีวิตในยุคนั้นด้วย และหลังจากใช้ชีวิตกันไปเรื่อยๆก็เริ่มมีการสร้างที่อยู่อาศัยเพิ่มขึ้น ทำให้เกิดเป็นหมู่บ้านขึ้นอย่างในปัจจุบัน





กลางวัน

บริการอาหารกลางวัน ณ ภัตตาคาร

นำท่านชม **เมืองโบราณฟงหวง (Fenghuang Ancient Town)** ถูกสร้างขึ้นในสมัยราชวงศ์ชิง โดยภูมิประเทศเป็นภูเขาและมีทุ่งนาล้อมรอบ ซึ่งตัวเมืองตั้งอยู่บริเวณบนเขามีแม่น้ำถั่วเจียงไหลผ่าน มีสะพานหงเจียวเป็นทางเชื่อมถนนไปด้วยหินขาวและมีกำแพงโบราณตั้งอยู่ริมน้ำ จากนั้นนำท่าน **ล่องเรือแม่น้ำถั่วเจียง (Tuojiang River Cruise)** ชมบรรยากาศของสองฝั่งแม่น้ำถั่วเจียงอันเป็นเอกลักษณ์ของเมืองโบราณแห่งนี้ ชมบ้านเรือนสองฟากฝั่งแม่น้ำ สะพานโบราณ บ้านเรือนที่มีลักษณะก่อสร้างแบบจีนโบราณสร้างในสมัยราชวงศ์หมิงและชิง ระหว่างทางจะมีชาวบ้านซึ่งเป็นชนเผ่าดั้งเดิมของที่นี่เรียกว่าชนเผ่าถั่วเจียง เพลิดเพลินไปกับแสงสียามเย็น บรรยากาศภายในเมืองถูกประดับประดาไปด้วยโคมไฟต่างๆ นำท่านชม **สะพานสายรุ้ง** สะพานไม้โบราณที่มีหลังคาคลุมเหมือนสะพานข้ามคลองในเวนิส สะพานแห่งนี้เคยเป็นด่านเก็บภาษีเกลือในสมัยราชวงศ์ชิง





ที่พัก

FENGHUANG GUO BIN HOTEL หรือ เทียบเท่าระดับ 4 ดาว, เมืองฟ่งหวง

วันห้า

เมืองจางเจียเจี๋ย - เมืองฉางซา - ถนนคนเดินหวงชิ่งตู้ - สนามบินฉางซา หวงหัว - สนามบินสุวรรณภูมิ ประเทศไทย

เช้า

บริการอาหารเช้า ณ ห้องอาหารของโรงแรม

จากนั้นนำท่านเดินทางกลับสู่ **เมืองฉางซา** (ใช้เวลาเดินทางประมาณ 4 ชั่วโมง)

กลางวัน

บริการอาหารกลางวัน ณ ภัตตาคาร

นำท่านช้อปปิ้ง **ถนนคนเดินหวงชิ่งตู้** ตลาดใหญ่ที่สุดของมณฑลหูหนาน มีสินค้ามากมายให้ท่านเลือกซื้อ ทั้งสินค้าแบรนด์เนม ของฝาก ของกินพื้นเมือง และอื่นๆอีกมากมาย

* ในกรณีที่ไม่สามารถเดินทางไปถนนคนเดินได้ เนื่องจากตลาดปิด หรือจรรยาบรรณ รถหนาแน่น ทางบริษัทขอปรับเปลี่ยน นำทุกท่านสู่ **CHANGSHA BAILIAN OUTLET** แทน

ค่ำ

บริการอาหารค่ำ ณ ภัตตาคาร

สมควรแก่เวลา นำท่านเดินทางสู่ **สนามบินฉางซา หวงหัว เมืองฉางซา** เพื่อเดินทางกลับสู่ ประเทศไทย

23.45 น.

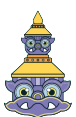
ออกเดินทางบินลัดฟ้ากลับสู่ **สนามบินสุวรรณภูมิ ประเทศไทย** โดยสายการบิน **ไทยเวียดเจ็ทแอร์ (Thai Vietjet Air)** เที่ยวบินที่ **VZ3605** ใช้เวลาเดินทางประมาณ 3 ชั่วโมง 35 นาที **** ไม่มีบริการอาหารและน้ำดื่มบนเครื่อง ****

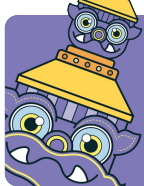
02.20 น.

เดินทางถึง **สนามบินสุวรรณภูมิ ประเทศไทย** โดยสวัสดิภาพ พร้อมด้วยความประทับใจ



การท่องเที่ยวเป็นกำไรของชีวิต โปรดทำความเข้าใจและเคารพ
วัฒนธรรมของแต่ละท้องถิ่นที่ท่านได้ไปเยือน
ขนบธรรมเนียมและวัฒนธรรมบางอย่างอาจแตกต่างไปจากที่คุ้นเคย
โปรดคิดเสียว่า ท่านได้เดินทางมาเพื่อเรียนรู้สิ่งใหม่และเก็บเกี่ยว
ประสบการณ์แปรเปลี่ยนเป็นความสุข





อัตราค่าบริการ

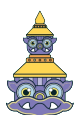
FTCSXVZ03A

นางซา จางเจียเจี๋ย ล่องเรือทะเลสาบเป่าเฟิงหู ท่องเที่ยวสองเมืองโบราณ 5 วัน 4 คืน - VZ

กำหนดการเดินทาง	ราคาผู้ใหญ่/ท่าน พักห้องละ 2 ท่าน	พักเดี่ยวเพิ่มท่านละ
เดินทางเดือน ธันวาคม 2566		
07 - 11 ธันวาคม 2566	16,990.-	5,000.-
12 - 16 ธันวาคม 2566	15,990.-	5,000.-
เดินทางเดือน มกราคม 2567		
02 - 06 มกราคม 2567	12,990.-	5,000.-
04 - 08 มกราคม 2567	13,990.-	5,000.-
09 - 13 มกราคม 2567	12,990.-	5,000.-
11 - 15 มกราคม 2567	13,990.-	5,000.-
16 - 20 มกราคม 2567	12,990.-	5,000.-
18 - 22 มกราคม 2567	13,990.-	5,000.-
23 - 27 มกราคม 2567	12,990.-	5,000.-
25 - 29 มกราคม 2567	13,990.-	5,000.-
30 มกราคม - 03 กุมภาพันธ์ 2567	12,990.-	5,000.-
เดินทางเดือน กุมภาพันธ์ 2567		
01 - 05 กุมภาพันธ์ 2567	13,990.-	5,000.-
06 - 10 กุมภาพันธ์ 2567	12,990.-	5,000.-
08 - 12 กุมภาพันธ์ 2567	13,990.-	5,000.-
13 - 17 กุมภาพันธ์ 2567	12,990.-	5,000.-

FTCSXVZ03A - นางซา จางเจียเจี๋ย ล่องเรือทะเลสาบเป่าเฟิงหู ท่องเที่ยวสองเมืองโบราณ 5วัน4คืน - VZ

9



YAKTOUR by B.BETTER TRAVEL

90/1000 ต.ท่าอิฐ อ.ปากเกร็ด จ.นนทบุรี 11120

เลขประจำตัวผู้เสียภาษี 0105555077971

ใบอนุญาตที่ 11/10589

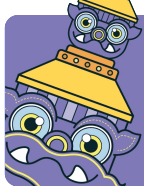
Add Line



ผ่านการรับรองจาก



Registered



15 - 19 กุมภาพันธ์ 2567	13,990.-	5,000.-
20 - 24 กุมภาพันธ์ 2567	12,990.-	5,000.-
22 - 26 กุมภาพันธ์ 2567	15,990.-	5,000.-
27 กุมภาพันธ์ - 02 มีนาคม 2567	12,990.-	5,000.-
เดินทางเดือน มีนาคม 2567		
05 - 09 มีนาคม 2567	12,990.-	5,000.-
07 - 11 มีนาคม 2567	13,990.-	5,000.-
12 - 16 มีนาคม 2567	13,990.-	5,000.-
14 - 18 มีนาคม 2567	14,990.-	5,000.-
19 - 23 มีนาคม 2567	13,990.-	5,000.-
21 - 25 มีนาคม 2567	14,990.-	5,000.-
26 - 30 มีนาคม 2567	13,990.-	5,000.-
28 มีนาคม - 01 เมษายน 2567	14,990.-	5,000.-
เดินทางเดือน เมษายน 2567		
02 - 06 เมษายน 2567	13,990.-	5,000.-
04 - 08 เมษายน 2567	15,990.-	5,000.-
09 - 13 เมษายน 2567	14,990.-	5,000.-
11 - 15 เมษายน 2567	17,990.-	5,000.-
16 - 20 เมษายน 2567	14,990.-	5,000.-
18 - 22 เมษายน 2567	14,990.-	5,000.-
23 - 27 เมษายน 2567	13,990.-	5,000.-

FTCSXVZ03A - ฉางซ่า ฉางเจียเจี้ย ล่องเรือทะเลสาบเป่าเฟิงหู ท่องเที่ยวสองเมืองโบราณ 5วัน4คืน - VZ

10



YAKTOUR by B.BETTER TRAVEL

90/1000 ต.ท่าอิฐ อ.ปากเกร็ด จ.นนทบุรี 11120

เลขประจำตัวผู้เสียภาษี 0105555077971

ใบอนุญาตที่ 11/10589

Add Line



ผ่านการรับรองจาก



Registered



25 - 29 เมษายน 2567	14,990.-	5,000.-
30 เมษายน - 04 พฤษภาคม 2567	15,990.-	5,000.-
เดินทางเดือน พฤษภาคม 2567		
02 - 06 พฤษภาคม 2567	14,990.-	5,000.-
07 - 11 พฤษภาคม 2567	13,990.-	5,000.-
09 - 13 พฤษภาคม 2567	14,990.-	5,000.-
14 - 18 พฤษภาคม 2567	12,990.-	5,000.-
16 - 20 พฤษภาคม 2567	13,990.-	5,000.-
21 - 25 พฤษภาคม 2567	13,990.-	5,000.-
23 - 27 พฤษภาคม 2567	13,990.-	5,000.-
28 พฤษภาคม - 01 มิถุนายน 2567	12,990.-	5,000.-

** หมายเหตุ

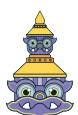
- เนื่องจากเป็นราคาพิเศษ ไม่มีราคาเด็ก / Infant (ทารก) **เด็กอายุต่ำกว่า 2 ปี ราคา 6,000 บาท/ท่าน**
- ราคาทัวร์นี้สำหรับหนังสือเดินทางไทยเท่านั้น **ชาวต่างชาติ** คิดราคาเพิ่มจากอัตราค่าทัวร์ **ท่านละ 4,500 บาท**
หากเดินทางไปพร้อมคณะแล้ว แต่ไม่เดินทางตามโปรแกรมที่บริษัทฯ จัดขึ้น ต้องชำระเพิ่มตามจริง(ชำระหน้างาน)
- หากท่านเดินทางแล้วมีความประสงค์ที่จะแยกออกจากหมู่คณะด้วยวัตถุประสงค์ส่วนตัว ทางบริษัทฯ จะเรียก**เก็บเงินเพิ่ม** **ท่านละ 5,000 บาท**

อัตราค่าบริการนี้รวม

- ✓ ค่าบัตรโดยสารชั้นประหยัดเดินทางไปกลับตามเส้นทางและวันที่ระบุในรายการ
- ✓ ค่าน้ำหนักสัมภาระถือขึ้นเครื่อง 7 กิโลกรัมต่อท่าน ต่อเที่ยวบิน
- ✓ ค่าน้ำหนักสัมภาระโหลดใต้เครื่องท่านละ 20 กิโลกรัม
- ✓ ค่ารถนำเที่ยวตามรายการที่ระบุ
- ✓ ค่าที่พักจำนวน 3 คืน พักห้องละ 2 ท่าน หรือ พักห้องละ 3 ท่าน ในกรณีไม่ครบคู่และไม่ต้องการเพิ่มค่าพักห้องเดี่ยว หรือ หากห้องพักแบบเตียงคู่มิไม่เพียงพอ ทางบริษัทจำเป็นต้องเปลี่ยนเป็นเตียงเดี่ยว

FTCSXVZ03A - ฉางซ่า ฉางเจียเจี้ย ล่องเรือทะเลสาบเป่าเฟิงหู ท่องเที่ยวสองเมืองโบราณ 5วัน4คืน - VZ

11



YAKTOUR by B.BETTER TRAVEL

90/1000 ต.คำอิฐ อ.ปากเกร็ด จ.นนทบุรี 11120

เลขประจำตัวผู้เสียภาษี 0105555077971

ใบอนุญาตเลขที่ 11/10589

Add Line



ผ่านการรับรองจาก



Registered



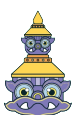
- ✓ ค่าอาหารตามที่ระบุในรายการ (ทางบริษัทสงวนสิทธิในการสลับมือหรือเปลี่ยนแปลงเมนูอาหารตามสถานการณ์)
- ✓ ค่าเข้าชมสถานที่ต่างๆ ตามที่ระบุในรายการ
- ✓ ค่าประกันชีวิตกรณีอุบัติเหตุในระหว่างการเดินทาง กลุ่มครองในวงเงินไม่เกินท่านละ 1,000,000 บาท และค่ารักษาพยาบาลกรณีอุบัติเหตุในวงเงินไม่เกิน ท่านละ 500,000 บาท (ตามเงื่อนไขกรมธรรม์)
- ✓ ค่ามัคคุเทศก์ผู้ชำนาญเส้นทาง
- ✓ ค่าภาษีมูลค่าเพิ่ม 7% (เฉพาะค่าบริการเท่านั้น)

อัตราค่าบริการนี้ไม่รวม

- ค่าทำหนังสือเดินทางประเทศไทย และเอกสารที่เกี่ยวข้องของผู้ถือหนังสือเดินทางต่างด้าว
- ค่าภาษีน้ำมันเชื้อเพลิงในกรณีที่สายการบินมีประกาศเก็บเพิ่มเติม
- ค่าใช้จ่ายเกี่ยวข้องกับการตรวจ COVID -19 ตามกฎระเบียบการเข้าประเทศต้นทางและปลายทาง
- ค่าอาหารบนเครื่องบิน, ค่าเลือกที่นั่งบนเครื่องบิน
- ค่าบริการโหลดกระเป๋าส่วนเกิน
- ค่าใช้จ่ายส่วนตัวนอกเหนือจากรายการที่ระบุเช่นค่าเครื่องดื่มและค่าอาหารที่สั่งเพิ่มเอง, ค่าอาหารและเครื่องดื่มสั่งพิเศษ นอกรายการ ค่าซักรีด ฯลฯ
- ค่าอาหารพิเศษสั่งเพิ่มเติม เช่น อาหารเจ, มังสวิวัต, อาหารฮาลาล หรือ อาหารพิเศษทางโภชนาการ
- ค่าใช้จ่ายอันเกิดจากความล่าช้าของสายการบิน, อุบัติภัยทางธรรมชาติ, โรคระบาด, การประท้วง, การจลาจล, การนัดหยุดงาน, การถูกปฏิเสธไม่ให้ออกและเข้าเมืองจากเจ้าหน้าที่ผู้เกี่ยวข้องซึ่งอยู่นอกเหนือความควบคุมของบริษัทฯ
- **ค่าทิปมัคคุเทศก์และคนขับรถ 1,800 บาทต่อท่าน (ค่าทิปสำหรับเด็กราคาเท่ากับผู้ใหญ่)**
- **ค่าทิปหัวหน้าทัวร์ (ขึ้นอยู่กับความพึงพอใจของท่าน)**
- x **ค่าวีซ่าเข้าประเทศจีนเป็นแบบหมู่คณะ หรือ Group Visa on arrival 1,500 บาท/ท่าน**
****วีซ่าแบบหมู่คณะ ต้องไป-กลับ พร้อมกรุปเท่านั้น และต้องเดินทางท่องเที่ยวกับคณะเท่านั้น ไม่สามารถแยกไปท่องเที่ยวเองได้ หากยกเลิกเดินทาง วีซ่าจะถูกยกเลิกทันทีที่ไม่สามารถนำไปใช้กับการเดินทางครั้งอื่นๆ ได้ กรณียกเลิกเดินทาง ไม่สามารถคืนเงินค่าวีซ่าได้ทุกกรณี ถูกค่าที่มีวีซ่าจีนอยู่แล้วไม่สามารถหักคืนค่าวีซ่าได้ และทางบริษัทไม่มีการลดราคาทัวร์ในส่วนของคุณค่าที่มีวีซ่าจีนแล้ว ทุกกรณี ****

เงื่อนไขการสำรองที่นั่ง

1. กรุณาทำการจองก่อนการเดินทาง อย่างน้อย 45 วันทำการหรือก่อนหน้านั้น โดยส่งอีเมลรายชื่อและหน้าหนังสือเดินทาง เพื่อยืนยันการจองที่นั่ง พร้อมชำระมัดจำท่านละ 10,000 บาท
2. ค่าทัวร์ส่วนที่เหลือ บริษัทฯ จะเรียกเก็บเงินค่าทัวร์ทั้งหมด 20 วันก่อนการเดินทาง มิเช่นนั้นบริษัทฯ ขอสงวนสิทธิในการยกเลิกการเดินทางของท่าน และการคืนเงินทั้งหมดหรือตามค่าใช้จ่ายที่เกิดขึ้นจริง





3. เมื่อท่านตกลงชำระเงินค่าบริการไม่ว่าทั้งหมดหรือบางส่วนกับทางบริษัทฯ ทางบริษัทฯจะถือว่าท่านได้ยอมรับในเงื่อนไขการให้บริการที่ได้ระบุไว้ในเอกสารฉบับนี้ทั้งหมดนี้แล้ว

เงื่อนไขการยกเลิก

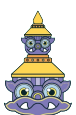
*****เงื่อนไขการยกเลิกทัวร์เป็นไปตามพระราชบัญญัติธุรกิจนำเที่ยวและมัคคุเทศก์*****

- ✘ แจ้งยกเลิกการเดินทางก่อน 30 วัน คืนเงินค่าทัวร์ 100% โดยหักค่าใช้จ่ายที่เกิดขึ้นจริง ได้แก่ ค่ามัดจำรถบัส, ค่ามัดจำโรงแรมที่พัก, ค่ามัดจำร้านอาหาร และ ค่าบริการ
- ✘ แจ้งยกเลิกก่อนการเดินทาง 15 วัน คืนเงินค่าทัวร์ 50% โดยหักค่าใช้จ่ายที่เกิดขึ้นจริง ได้แก่ ค่ามัดจำรถบัส, ค่ามัดจำโรงแรมที่พัก, ค่ามัดจำร้านอาหาร และ ค่าบริการ
- ✘ แจ้งยกเลิกการเดินทางน้อยกว่า 15 วัน ขอสงวนสิทธิในการไม่คืนเงินเต็มจำนวน

****ในกรณีของทัวร์ตรงวันหยุดเทศกาล, วันหยุดนักขัตฤกษ์ ทางบริษัท ขอสงวนสิทธิ์ไม่คืนเงินโดยไม่มีเงื่อนไขใด ๆ ทั้งสิ้น****

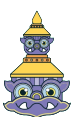
เงื่อนไขการให้บริการ

1. บริษัทฯ ขอสงวนสิทธิ์ในการเปลี่ยนแปลงราคาและเงื่อนไขต่างๆ โดยไม่ต้องแจ้งให้ทราบล่วงหน้า ทั้งนี้ให้ขึ้นอยู่กับดุลยพินิจของบริษัทฯ เท่านั้น อีกทั้งข้อสรุปและข้อตัดสินใจ ๆ ของบริษัทฯ ให้ถือเป็นข้อยุติสิ้นสุดสมบูรณ์ หากท่านได้ชำระเงินค่าบริการมาแล้ว ถือว่าท่านได้ยอมรับและรับทราบเงื่อนไขการให้บริการข้ออื่นๆที่ได้ระบุมาทั้งหมดนี้แล้ว
2. โปรแกรมทัวร์นี้สามารถออกเดินทางได้ต้องมีจำนวนผู้เดินทางขั้นต่ำ 30 ท่าน (คณะส่วนตัว) รวมในคณะตามที่กำหนดไว้เท่านั้น หากมีจำนวนผู้เดินทางรวมแล้วน้อยกว่าที่กำหนดไว้ บริษัทฯ ขอสงวนสิทธิ์ในการยกเลิกหรือปรับเปลี่ยนกำหนดการเดินทาง
 - กรณีที่มีผู้เดินทาง 10 – 14 ท่าน ต้องเพิ่มเงินท่านละ 2,000 บาท
 - กรณีที่มีผู้เดินทาง 15 – 19 ท่าน ต้องเพิ่มเงินท่านละ 1,500 บาท
 - กรณีที่มีผู้เดินทาง 20 – 29 ท่าน ต้องเพิ่มเงินท่านละ 1,000 บาท
3. บริษัทฯ และตัวแทนของบริษัทขอสงวนสิทธิ์ที่จะเปลี่ยนแปลงรายการทัวร์,เที่ยวบิน,สายการบินและที่นั่งบนรถนำเที่ยวตามความเหมาะสมเพื่อให้สอดคล้องกับสถานการณ์ข้อจำกัดเรื่องจำนวนที่นั่งของชั้นประหยัดพิเศษของสายการบินและเวลาในวันที่เดินทางจริง ทั้งนี้ทางบริษัทฯจะคำนึงถึงความปลอดภัย รวมถึงประโยชน์สูงสุดของลูกค้าส่วนมากเป็นสำคัญ
4. ในระหว่างการท่องเที่ยวนี้ หากท่านไม่ใช้บริการใดๆ ไม่ว่าทั้งหมดหรือบางส่วนถือว่าท่านสละสิทธิ์ไม่สามารถเรียกร้องคืนในค่าบริการนั้นได้
6. ค่าบริการที่ท่านชำระกับทางบริษัทฯ เป็นการชำระแบบเหมาขาด และทางบริษัทฯ ได้ชำระให้กับบริษัทฯ ตัวแทนแต่ละแห่งแบบเหมาขาดเช่นกัน ดังนั้นหากท่านมีเหตุอันใดที่ทำให้ท่านไม่ได้ท่องเที่ยวพร้อมคณะตามรายการที่ระบุไว้ ท่านจะขอคืนค่าบริการไม่ได้
7. กรณีเกิดความผิดพลาดจากตัวแทน หรือ หน่วยงานที่เกี่ยวข้อง จนมีการยกเลิก ลำช้า เปลี่ยนแปลง การบริการจากสายการบิน บริษัทขนส่ง หรือ หน่วยงานที่ให้บริการ บริษัทฯ จะดำเนินโดยสุจริตความสามารถที่จะจัดบริการทัวร์อื่นทดแทนให้ แต่จะไม่คืนเงินให้สำหรับค่าบริการนั้นๆ





8. เดินทางต้องใช้วีซ่ากรณีส่วนตัวและรับผิดชอบต่อการตัดสินใจในการเลือกซื้อสินค้าต่าง ๆ ในระหว่างการเดินทางท่องเที่ยวด้วยตัวท่านเอง บริษัทฯ จะไม่สามารถรับผิดชอบใด ๆ หากเกิดความไม่พึงพอใจในสินค้าที่ผู้เดินทางได้ซื้อระหว่างการเดินทางท่องเที่ยวนี้
9. ผู้เดินทางต้องรับผิดชอบต่อการจัดเก็บ และดูแลทรัพย์สินส่วนตัว ของมีค่าต่างๆ อย่างระมัดระวัง บริษัทฯ จะไม่สามารถรับผิดชอบใดๆ หากเกิดการสูญหายของ ทรัพย์สินส่วนตัว ของมีค่าต่าง ๆ ระหว่างการเดินทางท่องเที่ยว
10. บริษัทฯ ขอสงวนสิทธิ์ที่จะไม่รับผิดชอบต่อค่าเสียหายในเหตุการณ์ที่เกิดจากการยกเลิกหรือความล่าช้าของสายการบิน ภัยธรรมชาติ การนัดหยุดงาน การจลาจล หรือโรคระบาด ที่อยู่นอกเหนือการควบคุมของทางบริษัทฯ หรือ ค่าใช้จ่ายเพิ่มเติมที่เกิดขึ้นทางตรง หรือทางอ้อม เช่น การเจ็บป่วย การถูกทำร้าย การสูญหาย ความล่าช้า หรือ จากอุบัติเหตุต่าง ๆ
11. บริษัทฯ ขอสงวนสิทธิ์ที่จะไม่รับผิดชอบต่อใด ๆ ต่อการไม่เป็นไปตามความคาดหวัง และความไม่พึงพอใจของผู้เดินทาง ที่เกี่ยวข้องกับ สภาพธรรมชาติ ฤดูกาล ทัศนียภาพ วัฒนธรรม วิถีและพฤติกรรมของประชาชนในประเทศที่เดินทางไป
12. ทางบริษัทฯ จะไม่รับผิดชอบต่อใด ๆ ทั้งสิ้น หากผู้เดินทางประสบเหตุสถานะฉุกเฉินจากโรคประจำตัว ซึ่งไม่ได้เกิดจากอุบัติเหตุในรายการท่องเที่ยว (ซึ่งลูกค้าจะต้องยอมรับในเงื่อนไขในกรณีที่เกิดเหตุสุดวิสัย ซึ่งอยู่นอกเหนือความรับผิดชอบของบริษัทฯ)
13. ในกรณีผู้เดินทางที่ต้องการความช่วยเหลือเป็นพิเศษ เช่น การขอใช้วีซ่าที่สนามบิน กรุณาแจ้งบริษัทฯ อย่างน้อย 7 วัน ก่อนการเดินทาง หรือตั้งแต่ที่ท่านเริ่มจองทัวร์ ทางบริษัทขอสงวนสิทธิ์ในการเรียกเก็บค่าใช้จ่ายตามจริงที่เกิดขึ้นกับผู้เดินทาง (ถ้ามี)
14. กรณีที่ผู้เดินทางต้องออกบัตรโดยสารภายในประเทศ เช่น ตั๋วเครื่องบิน , ตั๋วรถทัวร์ , ตั๋วรถไฟ กรุณาติดต่อสอบถามเพื่อยืนยันกับเจ้าหน้าที่ก่อนทุกครั้งก่อนออกบัตรโดยสาร โดยในส่วนนี้หากเกิดความเสียหายใดๆ บริษัทขอสงวนสิทธิ์ในการไม่รับผิดชอบต่อค่าใช้จ่ายที่เกิดขึ้นใดๆ ทั้งสิ้น
15. ทางบริษัทฯ ขอสงวนสิทธิ์ที่จะไม่รับผิดชอบต่อ หากผู้เดินทางไม่ปฏิบัติตามข้อกำหนดมาตรการควบคุมโรค การแพร่ระบาด COVID-19 บริษัทขอสงวนสิทธิ์ในการไม่รับผิดชอบต่อค่าใช้จ่ายที่เกิดขึ้นใดๆ ทั้งสิ้น
16. กรณีใช้หนังสือเดินทางราชการ(เล่มน้ำเงิน)เดินทางเพื่อการท่องเที่ยวกับคณะทัวร์ หากท่านถูกปฏิเสธในการเข้า-ออกประเทศใดๆ ก็ตามทางบริษัทฯ ขอสงวนสิทธิ์ไม่คืนค่าทัวร์และรับผิดชอบต่อใด ๆ ทั้งสิ้น
17. กรณีที่ท่านต้องออกตัวการเดินทางทุกประเภท กรุณาสอบถามที่เจ้าหน้าที่ทุกครั้งก่อนทำการออกตัว เนื่องจากสายการบินอาจมีการปรับเปลี่ยนไฟล์ทบิน หรือ เวลาบิน โดยไม่ได้แจ้งให้ทราบล่วงหน้า ทางบริษัทฯ จะไม่รับผิดชอบต่อใด ๆ ในกรณีที่ท่านออกตัวโดยสารภายในประเทศ โดยพลการและมิได้แจ้งให้ทราบ และหากเที่ยวบินนั้นๆ มีการปรับเปลี่ยนเวลาบินทางบริษัทมีอาจจะรับผิดชอบต่อค่าใช้จ่ายส่วนนั้นของท่านได้
18. ตามนโยบายของเงินร่วมกับการท่องเที่ยวเมืองจีน เพื่อโปรโมทสินค้าพื้นเมือง ในนามของร้านขายสินค้าพื้นเมือง คือ ร้านบัวหิมะ, ร้านหยก, ร้านยางพารา, ร้านใบชา ซึ่งจำเป็นต้องระบุไว้ในโปรแกรมทัวร์เนื่องจากมีผลกับราคา ทางบริษัทฯ จึงอยากเรียนชี้แจงผู้เดินทางทุกท่านว่า ร้านขายสินค้าพื้นเมืองทุกร้านจำเป็นต้องให้ผู้เดินทางทุกท่านแวะชม ซื้อหรือไม่ ขึ้นอยู่กับความพึงพอใจของผู้เดินทางเป็นหลัก ไม่มีการบังคับใดๆทั้งสิ้น ถ้าหากผู้เดินทางมีความประสงค์จะไม่เข้าร้านขายสินค้าพื้นเมือง หรือหากท่านต้องการแยกตัวออกจากคณะ ทางบริษัทฯ ขอสงวนสิทธิ์ในการเรียกเก็บค่าใช้จ่ายที่เกิดขึ้นจากท่าน เป็นจำนวนเงิน 5,000 บาท/ท่าน





**** ผู้ซื้อควรรศึกษา ทำความเข้าใจเงื่อนไขดังที่ระบุไว้ในเอกสารนี้อย่างถี่ถ้วน ทั้งนี้เพื่อเป็นประโยชน์กับตัวเอง ****

เอกสารประกอบการยื่นวีซ่าจีน

❁ ตัวอย่างรูปและสัดส่วนที่ถูกต้อง ❁

หมายเหตุ : รูปถ่ายที่ถ่ายเองไปสามารถนำมาใช้ยื่นวีซ่าได้

1. รูปสี พื้นหลังสีขาว และถ่ายไว้ไม่เกิน 6 เดือน
2. ขนาดของรูปถ่าย 33 มม. x 48 มม.
3. รูปถ่ายต้องชัดเจน เปิดหู ไม่หลับตา หรืออ้าปาก
4. ห้ามใส่ชุด นร./นศ ห้ามใส่ชุดสีขาหรือชุดราชการ
5. ไม่ใส่เครื่องประดับหรือแว่นตา
6. บุคลิกต้องเปิดผ้าเห็นหน้าชัดเจน

แบบหมุ่คนะ

** ตัวอย่างสำเนาหนังสือเดินทาง

