



YAKTOUR

LINE @yaktour

www.yaktour.co

02-061-6459

info@yaktour.co

YAKT240032

XJ147 BKK-NRT-BKK (18 DEC 23)

XJ147

5 วัน **3** คืน **X** บิน

น้ำหนักกระเป๋า 20 KG

AIRBUS A330 - 300

บริการอาหารบนเครื่อง (ราคาโปรโมชันไม่รวมอาหารบนเครื่อง)

โตเกียว FUJI SAWARA

เดินทางเดือน เมษายน 2567

ราคาเริ่มต้น **29,888**

ชูปตาร์.....สงกรานต์ โตเกียวซากุระ ใจฟู

รวมภาษีมูลค่าเพิ่ม 7%

Flight BKK → NRT Flight NRT → BKK

XJ602 02:30 10:55 XJ603 14:25 19:10

5วัน 3คืน	โปรแกรมท่องเที่ยว	อาหาร	โรงแรม
วันที่ 1	ท่าอากาศยานสุวรรณภูมิ กรุงเทพฯ XJ602 (02:30 - 10:55)	-	-
วันที่ 2	ท่าอากาศยานนานาชาตินาริตะ - เมืองเก่าซาวาระ - เมืองฮิมารากิ - พระใหญ่อุซึคุ ไดบุสึ - เมืองนาริตะ	- / - / D	THE HEDISTAR HOTEL, NARITA หรือเทียบเท่า★★★
วันที่ 3	เมืองนาริตะ - กรุงโตเกียว - วัดอาซากุสะ - ซุปป์ถนนนากามิเสะ - ถ่ายรูป โตเกียวสกายทรี ริมน้ำสุมิดะ - จังหวัดยามานาชิ - จุดชมวิวชั้น 5 ภูเขาไฟฟูจิ (ขึ้นอยู่กับสภาพอากาศ) - หมู่บ้านโอชิโนะฮัตสึได - ออนเซ็น + ซาฟายักษ์	B / L / D	YUKARI NO MORI, YAMANAKAKO หรือเทียบเท่า★★★
วันที่ 4	จังหวัดยามานาชิ - การเรียนพิธีชงชาญี่ปุ่น - กรุงโตเกียว - ชมแมวยักษ์ 3 มิติ พร้อมซูปป์ ยานชินจูกุ - ย่านโอไดบะ - ห้างไดเวอร์ซิตี - เมืองนาริตะ	B / L / -	THE HEDISTAR HOTEL, NARITA หรือเทียบเท่า★★★
วันที่ 5	ท่าอากาศยานนานาชาตินาริตะ - ท่าอากาศยานสุวรรณภูมิ XJ603 (14:25 - 19:10)	B / - / -	-



YAKTOUR by B.BETTER TRAVEL

90/1000 ต.ท่าอิฐ อ.ปากเกร็ด จ.นนทบุรี 11120

เลขประจำตัวผู้เสียภาษี 0105555077971

ใบอนุญาตเลขที่ 11/10589

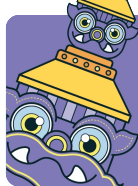
Add Line



ผ่านการรับรองจาก



Registered



XJ147 BKK-NRT-BKK (18 DEC 23)

โดยสารการบิน แอร์เอเชียเอ็กซ์ (XJ)

ท่าอากาศยานนานาชาติบาหลี

เช็คอินขึ้นเมื่อ 09 / 12 / 2023

Flight	BKK	→	NRT
XJ602	✈	02:30	✈ 10:55
Flight	NRT	→	BKK
XJ603	✈	14:25	✈ 19:10

สักการะ **พระใหญ่ชิดู ไดบุสสี** พระพุทธรูปปางยืนที่สูงที่สุดในญี่ปุ่น (จุดชมซากุระขึ้นกับภูมิอากาศ)
 สักการะสิ่งศักดิ์สิทธิ์ ณ **วัดอาซากุสะ** ชมเดินซิม ของอร่อยๆ ที่ **ถนนนากามิเสะ**
 ถ่ายรูปคู่ หอคอยโตเกียวสกายทรี ริมน้ำสุมิดะ
 ย้อนยุคไปกับ หมู่บ้านเอโดะจิ๋ว ณ **เมืองเก่าซาวาระ** เดินเล่น เมืองแห่งสายน้ำ
 ขึ้น **ภูเขาไฟฟูจิขั้น 5** สัญลักษณ์ของประเทศญี่ปุ่น (ขึ้นกับภูมิอากาศ)
หมู่บ้านโอชิโนะฮักไก วิวภูเขาไฟฟูจิสีขาวตัดกับพื้นหลังสีฟ้า (จุดชมซากุระขึ้นกับภูมิอากาศ)
 สัมผัสวัฒนธรรมดั้งเดิมของชาวญี่ปุ่น **เรียนพิธีชงชาญี่ปุ่น (Sado)**
 ข้อปิ้งจิว **โอโคโนะ** และ **ชินจูกุ** พร้อมเช็คอิน แลนด์มาร์คแห่งใหม่ **แมวยักษ์ 3 มิติ**
บุฟเฟ่ต์ซาปู และผ่อนคลายกับการแช่น้ำแร่ธรรมชาติ (ออนเซน)
มีน้ำดื่มบริการบนรถบัสวันละ 1 ขวด

ที่นั่งจำนวน กรุปละ 34 ท่าน

วันเดินทาง	ราคาผู้ใหญ่	พักเดี่ยว	อากาศ	ไฮไลท์
10 – 14 เมษายน 2567	39,888.-	10,000.-		
11 – 15 เมษายน 2567	39,888.-	10,000.-		
12 – 16 เมษายน 2567	45,888.-	10,000.-		
13 – 17 เมษายน 2567	45,888.-	10,000.-		
14 – 18 เมษายน 2567	39,888.-	10,000.-		
15 – 19 เมษายน 2567	36,888.-	10,000.-		
16 – 20 เมษายน 2567	35,888.-	10,000.-		
17 – 21 เมษายน 2567	29,888.-	10,000.-		

>>สภาพอากาศเป็นเพียงการพยากรณ์ อาจมีการเปลี่ยนแปลงได้ ควรเช็คในใบนัดหมายอีกครั้ง<<
 หมายเหตุ ไม่มีราคาเด็ก เนื่องจากเป็นราคาพิเศษ /Infant** เด็กอายุต่ำกว่า 2 ปี ราคา 6,000 บาท/ท่าน
ราคานี้ไม่รวมค่าทิปท่านละ 2,000 บาท/ท่าน/ทริป

สำหรับลูกค้าท่านที่มีตั๋วเครื่องบินแล้ว (JOINTOUR)

ราคาทัวร์ 27,888 บาท/ท่าน (จำนวนจำกัด)

ราคาทัวร์ 32,888 บาท/ท่าน (เฉพาะวันเดินทาง 12 และ 13)



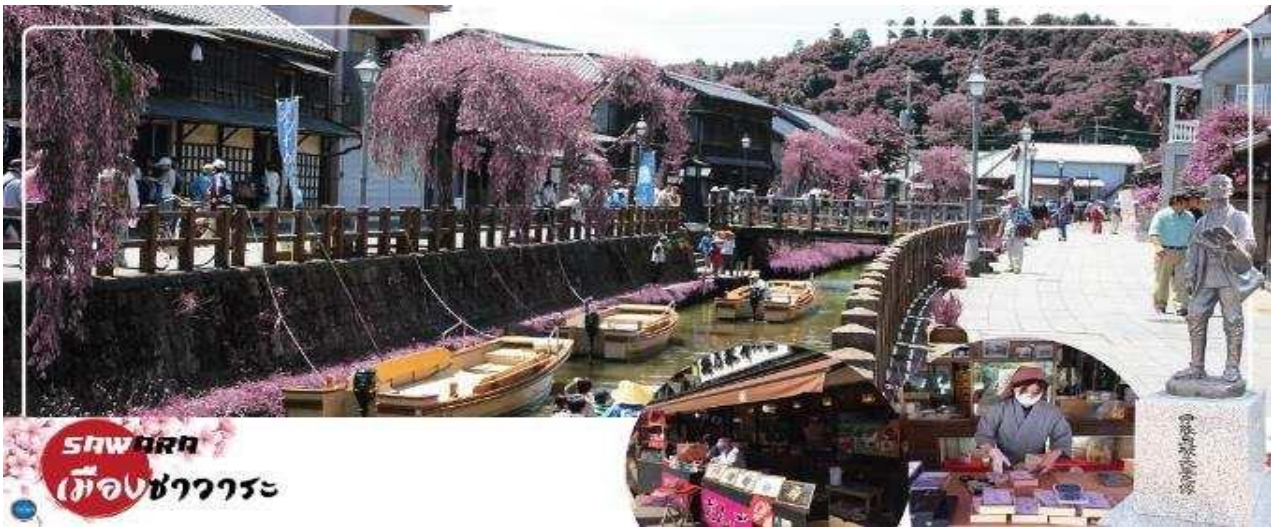


XJ147 BKK-NRT-BKK (18 DEC 23)

วันแรก ท่าอากาศยานสุวรรณภูมิ กรุงเทพฯ ประเทศไทย

22.30 น. พร้อมกันที่ ท่าอากาศยานสุวรรณภูมิ ชั้น 4 ประตู 10 ผู้โดยสารขาออก เจ้าหน้าที่ของบริษัทฯ คอยให้การต้อนรับ และอำนวยความสะดวกในการเช็คอิน และโหลดกระเป๋าเคาน์เตอร์สายการบินแอร์เอเชีย เอ็กซ์

วันที่สอง ท่าอากาศยานนานาชาตินาริตะ – เมืองเก่าซาวาระ – เมืองอิบารากิ – พระใหญ่อุซึคุ ไดบุสสี – เมืองนาริตะ



02.30 น. เhierฟ้าสู่ เมืองนาริตะ ประเทศญี่ปุ่น โดยเที่ยวบินที่ **XJ602**
สายการบิน AIR ASIA X ใช้เครื่อง AIRBUS A330-300 จำนวน 377 ที่นั่ง จัดที่นั่งแบบ 3-3-3 (น้ำหนักกระเป๋า 20 กก./ท่าน หากต้องการซื้อน้ำหนักเพิ่ม ต้องเสียค่าใช้จ่าย)
บริการอาหารและเครื่องดื่มบนเครื่อง

10.55 น. เดินทางถึง ท่าอากาศยานนานาชาตินาริตะ ประเทศญี่ปุ่น
นำท่านผ่านขั้นตอนการตรวจคนเข้าเมืองและศุลกากร เรียบร้อยแล้ว (เวลาที่ญี่ปุ่น เร็วกว่าเมืองไทย 2 ชั่วโมง กรุณาปรับนาฬิกาของท่านเพื่อความสะดวกในการนัดหมายเวลา) *****สำคัญมาก!! ประเทศญี่ปุ่นไม่อนุญาตให้นำอาหารสด จำพวก เนื้อสัตว์ พืช ผัก ผลไม้ เข้าประเทศ หากฝ่าฝืนมีโทษปรับและจับ**
นำท่านเดินทางสู่ เมืองซาวาระ (Sawara) (ใช้เวลาเดินทางประมาณ 35-40 นาที) เป็นเมืองเล็กๆ ตั้งอยู่ทางทิศตะวันออกเฉียงเหนือของเมืองนาริตะ เคยเป็นศูนย์กลางการขนส่งข้าวในช่วงสมัยเอโดะ บริเวณใจกลางเมืองมีคลองตัดผ่าน มีชื่อเรียกว่า เอโดะน้อย Little Edo





XJ147 BKK-NRT-BKK (18 DEC 23)

ได้รับการรักษาและบูรณะที่อยู่อาศัยแบบดั้งเดิม ร้านค้าต่างๆ และคลังสินค้าจากสมัยเอโดะระหว่างคลองจะเชื่อมต่อด้วยสะพานหลายแห่ง ไฮไลท์!!! สะพานจางา หรือ สะพานโทโยฮาชิ ซึ่งจะมีน้ำไหลออกมาจากสะพานทั้งสองด้านคล้ายน้ำตก ใกล้ๆกับสะพานจางาเป็นที่ตั้งของพิพิธภัณฑ์อิโนะทาดาทาเกะและบ้านพักอาศัยเดิมของเขา อิโนะทาดาทาเกะคือผู้ที่บุกเบิกประเทศญี่ปุ่น สร้างแผนที่ที่แม่นยำในสมัยโชกุนโทกูงาวะภายในพิพิธภัณฑ์จึงจัดแสดงผลงาน และเทคนิคต่างๆที่ใช้ในการทำงานของเขาพร้อมคำอธิบายภาษาอังกฤษ อีสระให้ท่านชมเมืองซาวาระตามอัสยาตัย

เที่ยง อีสระรับประทานอาหารกลางวันตามอัสยาตัย



นำท่านนมัสการ พระใหญ่อุซึกุ ไดบุตสึ (Ushiku Daibutsu) (ใช้เวลาเดินทางประมาณ 50 นาที) เป็นพระพุทธรูปปางยืนที่สูงที่สุดของประเทศญี่ปุ่นและเคยเป็นรูปปั้นที่สูงที่สุดในโลกที่ถูกบันทึกไว้โดยหนังสือบันทึกสถิติโลกกินเนสส์ (Guinness Book of world records) เมื่อปี ค.ศ. 1995 ด้วยจากความสูงถึง 120 เมตรทำให้สามารถมองเห็นได้ตั้งแต่ใจกลางเมืองโตเกียวเลยทีเดียวที่เดียวสามารถเข้าไปยังบริเวณภายในรูปปั้นและขึ้นไปยังจุดที่เป็นหอสังเกตการณ์ในระดับความสูงที่ 85 เมตร ซึ่งจะอยู่ตรงส่วนของหน้าอกพระพุทธรูป เป็นจุดที่สามารถมองเห็นวิวในมุมด้านกว้างได้ทั้งหมด บนชั้นนี้จะมีกระจกที่เป็นช่องหน้าต่างอยู่ด้วยกัน 4 ด้านและมองเห็นภูเขาไฟฟูจิได้จากตรงนี้อีกด้วย (ราคาไม่รวมค่าเข้าพระพุทธรูปด้านใน) บริเวณใกล้เคียงจะมีสวนขนาดใหญ่เนื่องจากต้นไม้ในสวนส่วนมากเป็นต้นซากุระในช่วงที่ซากุระบานที่นี่จึงสวยงามเป็นพิเศษ เรียกได้ว่ามาไหว้พระอย่างเดียวก้อิ่มบุญแล้วแถมยังได้อึ้งใจไปกับวิวสวยๆอีกด้วย (จุดชมซากุระขึ้นกับภูมิอากาศ) นำท่านเดินทางสู่ เมืองนาริตะ (ใช้เวลาเดินทางประมาณ 40 นาที)

เย็น รับประทานอาหารเย็น ณ ภัตตาคาร (1)





XJ147 BKK-NRT-BKK (18 DEC 23)

พักที่ THE HEDISTAR HOTEL NARITA หรือระดับเดียวกัน

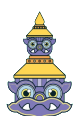


วันที่สาม เมืองนาริตะ – กรุงโตเกียว – วัดอาซากุสะ – ช้อปปิ้งถนนนากามิเซะ – ถ่ายรูปโตเกียวสกายทรี ริมน้ำสุมิดะ – จังหวัดยามานาชิ – จุดชมวิวยุคิน 5 กุเอะไฟฟูจิ (ขึ้นอยู่กับสภาพอากาศ) – หมู่บ้านโอชิโนะฮะคิโด – ออนเซ็น + ชาบูยักษ์



เช้า รับประทานอาหารเช้า ณ ห้องอาหารของโรงแรม (2)

เดินทางสู่ **โตเกียว (Tokyo)** (ใช้เวลาเดินทางประมาณ 1.30 ชั่วโมง) เมืองหลวงของประเทศญี่ปุ่น ตั้งอยู่ในภูมิภาคคันโต (Kanto) บนเกาะฮอนชู (Honshu) ในอดีตคือเมืองเอโดะ (Edo) มีรถไฟสายยามานาโนเตะ (Yamanote) วนเป็นวงกลมอยู่ใจกลางเมือง มีสถานที่ท่องเที่ยวมากมาย เป็นจุดหมายปลายทางยอดนิยมของนักท่องเที่ยวทั่วโลก จากนั้นมีสักการะเจ้าแม่กวนอิมทองคำ ณ **วัดอาซากุสะ (Asakusa Temple)** วัดที่โด่งดังชื่อว่าเป็นวัดที่มีความศักดิ์สิทธิ์ และได้รับความนิยมมากที่สุดแห่งหนึ่งในกรุงโตเกียว ภายในประดิษฐานองค์เจ้าแม่กวนอิมทองคำที่ศักดิ์สิทธิ์ ขนาด 5.5 เซนติเมตร ซึ่งมักจะมีผู้คนมาราบไหว้ขอพรเพื่อความ เป็นสิริมงคลตลอดทั้งปี ประกอบกับภายในวัดยังเป็นที่ตั้งของโดมไฟยักษ์ที่มีขนาดใหญ่ที่สุดในโลกด้วยความสูง 4.5 เมตร ซึ่งแขวนห้อยอยู่ ณ ประตูทางเข้าที่อยู่ด้านหน้าสุดของวัด ที่มีชื่อว่า **"Kaminari Mon หรือ ประตูฟ้าคาร์ณ"** บริเวณทางเข้าสู่ตัววิหารจะมี **ถนนนากามิเซะ (Nakamise Shopping Street)** ซึ่งเป็นที่ตั้งของร้านค้าขายของที่ระลึกพื้นเมืองต่างๆ มากมาย เช่น หน้ากาก ของเล่น รองเท้า พวงกุญแจที่ระลึก และขนมมานาซันนิต ทั้ง เมลอนบั้งในตำนาน ดังโงะหนีบหนับ ขนมปังเจียวยากิไส้ถั่วแดง และน้องปลาขนมไทยากิ ฯลฯ





XJ147 BKK-NRT-BKK (18 DEC 23)

ให้ทุกท่านได้เลือกซื้อเป็นของขวัญของระลึก ใกล้กันพาท่านเดินไป **ถ่ายรูปคู่กับ หอคอยโตเกียวสกาย ทรี (Tokyo Sky tree)** หอคอยที่สูงที่สุดในโลก จัดเป็นแลนด์มาร์กอีกอย่างหนึ่งของกรุงโตเกียว บริเวณริมแม่น้ำสุมิดะ เป็นหอส่งสัญญาณโทรทัศน์ความถี่สูงที่สุดในโลก เปิดให้บริการตั้งแต่วันที่ 22 พฤษภาคม ค.ศ.2012 โดยหอนี้มีความสูง 634 เมตร สามารถทำลายสถิติความสูงของหอคอยต่าง ในมณฑลทงกาวางโจว ซึ่งมีความสูง 600 เมตร และหอซีเอ็นทีแชน ทาวเวอร์ ในนครโทรอนโต ของแคนาดา มีความสูง 553 เมตร ทิวทัศน์ของ หอคอยโตเกียวสกายทรี ที่บรรจุเทคโนโลยีแนวหน้าสุดสามารถมองเห็นได้จากละแวกวัดอาซากุสะที่เต็มไปด้วยกลิ่นอายแบบเมืองเก่าของเอโดะ **(ไม่รวมค่าขึ้นหอคอย)**

เที่ยง

รับประทานอาหารกลางวัน ณ ภัตตาคาร (3)

จากนั้นนำท่านสู่ **ภูเขาไฟฟูจิ (Mount Fuji)** (ใช้เวลาเดินทางประมาณ 2.30 - 3 ชั่วโมง) ที่มีความสูงเหนือจากระดับน้ำทะเล 3,776 เมตร ภูเขาที่มีชื่อเสียงเป็นที่รู้จักไปทั่วโลกในเรื่องความสวยงามที่ธรรมชาติได้มอบมาให้อย่างลงตัว และยังเป็นสัญลักษณ์หนึ่งของประเทศญี่ปุ่น ทั้งยังเป็นจุดมุ่งหมายของนักท่องเที่ยวต่างชาติที่มาเยือนญี่ปุ่นตลอดทุกฤดูกาล **นำท่านขึ้นสู่ชั้นที่ 5 ของภูเขาไฟฟูจิ (ขอสวนสิทธิ์ไม่ขึ้น ในกรณีที่อากาศไม่เอื้ออำนวย หรือ ทางขึ้นปิด)** ที่ทุกท่านจะได้เห็นถึงความสวยงามของตัวภูเขาและวิวโดยรอบของภูเขาไฟฟูจิ ให้ทุกท่านได้ถ่ายภาพความประทับใจเก็บไว้ และเลือกซื้อสินค้าของที่ระลึกซึ่งเป็นสัญลักษณ์รูปภูเขาไฟฟูจิในหลากหลายบรรยากาศได้อีกด้วยอิสระให้ท่านได้เพลิดเพลินกับการถ่ายรูปและซื้อของที่ระลึกตามอัธยาศัย



จากนั้นนำท่านเดินทางสู่ **หมู่บ้านโอชิโนะฮัคไค (Oshino Hakkai)** (ใช้เวลาเดินทางประมาณ 50 นาที) ให้ท่านเจาะลึกตามหาแหล่งน้ำบริสุทธิ์จากภูเขาไฟฟูจิ ที่เป็นแหล่งน้ำตามธรรมชาติตั้งอยู่ในหมู่บ้านโอชิโนะ จ.ยามานาชิ หรือพูดในทางกลับกันคือกลุ่มน้ำพุร้อนโอชิโนะฮัคไค เพียงก้าวแรกที่ย่างเท้าเข้าไปในหมู่บ้านก็สัมผัสได้ถึงอากาศบริสุทธิ์ และไอเย็นจากแหล่งน้ำธรรมชาติที่มีให้เห็นอยู่ทุกมุม โดยในบ่อน้ำใสแจ๋วมีปลาหลากหลายพันธุ์แหวกว่ายอย่างสบายอารมณ์ แต่ขอบอกเลยว่าน้ำแต่ละบ่อนั้นเย็นจับใจจนแอบสงสัยว่าน้องปลาไม่หนาวสะท้านกันบ้างหรือ เพราะอุณหภูมิในน้ำเฉลี่ยอยู่ที่ 10 - 12 องศาเซลเซียสนอกจากชมแล้วก็ยังมีน้ำพุจากธรรมชาติให้ดื่กดื่มตามอัธยาศัย และที่สำคัญหมู่บ้านโอชิโนะยังเป็นแหล่งช้อปปิ้งสินค้าโอท็อปชั้นเยี่ยมอีกด้วย





XJ147 BKK-NRT-BKK (18 DEC 23)

นำท่านเข้าสู่ที่พัก (ใช้เวลาเดินทางประมาณ 20 นาที)

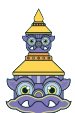


OSHINO HAKKAI
หมู่บ้านไอโซโทะฮักไก

พักที่
ค่า

YUKARI NO MORI, YAMANAKAKO หรือระดับเดียวกัน

รับประทานอาหารค่ำ ณ ภัตตาคาร ของโรงแรม (4) พิเศษ!! อิ่มอร่อยกับ **บุฟเฟต์ขาปู** หลังอาหารให้ท่านได้ผ่อนคลายกับการแช่น้ำแร่ธรรมชาติ เชื่อว่าถ้าได้แช่น้ำแร่แล้ว จะทำให้ผิวพรรณสวยงามและช่วยให้ระบบหมุนเวียนโลหิตดีขึ้น





XJ147 BKK-NRT-BKK (18 DEC 23)

วันที่สี่ จังหวัดยามานาชิ – การเรียนพิธีชงชาญี่ปุ่น – กรุงโตเกียว – ชมมวยยักษ์3มิติ พร้อมช้อปปิ้งย่านชินจูกุ – ย่านโอไดบะ – ห้างไดเวอร์ซิตี



เช้า

รับประทานอาหารเช้า ณ ห้องอาหารของโรงแรม (5)

นำท่านสัมผัสวัฒนธรรมดั้งเดิมของญี่ปุ่น นั่นก็คือ **การเรียนพิธีชงชาญี่ปุ่น (Sado)** (ใช้เวลาเดินทางประมาณ 30 นาที) โดยการชงชาตามแบบญี่ปุ่นนั้น มีขั้นตอนมากมาย เริ่มตั้งแต่การชงชา การรับชา และการดื่มชา ทุกขั้นตอน นั้นล้วนมีพิธีรายละเอียดที่บรรจงและสวยงามเป็นอย่างมาก พิธีชงชาไม่ใช่แค่รับชมอย่างเดียว ยังเปิดโอกาสให้ท่านได้มีส่วนร่วมในพิธีการชงชาอีกด้วย และให้ท่านได้อิสระเลือกซื้อของที่ระลึกตามอัธยาศัย

เดินทางสู่ **กรุงโตเกียว (Tokyo)** (ใช้เวลาเดินทางประมาณ 2.30 ชั่วโมง) เมืองหลวงของประเทศญี่ปุ่น ตั้งอยู่ในภูมิภาคคันโต (Kanto) บนเกาะฮอนชู (Honshu) ในอดีตคือเมืองเอโดะ (Edo) มีรถไฟสายยามานาโนเตะ (Yamanote) วนเป็นวงกลมอยู่ใจกลางเมือง มีสถานที่ท่องเที่ยวมากมาย เป็นจุดหมายปลายทางยอดนิยมของนักท่องเที่ยวทั่วโลก

เที่ยง

รับประทานอาหารกลางวัน ณ กัดดาการ์ (6)



นำท่านช้อปปิ้ง **ย่านชินจูกุ (Shinjuku)**

ให้ท่านอิสระและเพลิดเพลินกับการช้อปปิ้งสินค้ามากมายทั้งเครื่องใช้ไฟฟ้า กล้องถ่ายรูปดิจิตอล นาฬิกา เครื่องเล่นเกมส์ หรือสินค้าที่จะเอาใจคุณผู้หญิงด้วย กระเป๋า รองเท้า เสื้อผ้า แบรินด์เนม





XJ147 BKK-NRT-BKK (18 DEC 23)

เสื้อผ้าแฟชั่นสำหรับวัยรุ่น เครื่องสำอางยี่ห้อดังของญี่ปุ่นไม่ว่าจะเป็น KOSE, KANEBO, SK II, SHISEDO และอื่นๆ อีกมากมาย **ห้ามพลาด!!! จุดเช็คอินแห่งใหม่ของชาวไซเชียว นั่นก็คือ แมวยักษ์ 3 มิติ** ที่โพลิบจอแอลอีดีมีขนาดมหึมา จอมีความโค้งขนาด 154 ตารางเมตร (1,664 ตารางฟุต) เสียงที่ออกจากลำโพงคุณภาพเกรดดี ความละเอียดภาพระดับ 4K ถึง ๑๐ เป็น เทคโนโลยี โอลิมป์ ระดับ สูง ที่ให้ภาพเสมือนจริงปรากฏเป็นภาพแมวเหมียวเดินเล่นไปมาอยู่เหนือกรุงโตเกียว นอกจากแมวยักษ์แล้ว ท่านยังสามารถรับชมโฆษณาต่างๆ ที่ถูกครีเอทให้เป็นภาพ 3 มิติผ่านจอแอลอีดีนี้ ไม่ว่าจะเป็น แพนด้า, รองเท้าไนกี้, น้องหมา Pompompurin, งานบิน UFO แม้แต่ หุ่นยนต์เครื่องดูดฝุ่น ท่านสามารถรับชมและเก็บภาพได้ตามอัธยาศัย

จากนั้นเดินทางสู่ **ย่านโอไดบะ (Odaiba)** (ใช้เวลาเดินทางโดยประมาณ 30 นาที) เมืองคือเกาะที่สร้างขึ้นไว้เป็นแหล่งช้อปปิ้ง และแหล่งบันเทิงต่างๆ ในอ่าวโตเกียว ได้รับการปรับปรุงให้มีชื่อเสียง และเป็นที่ยอดนิยมในช่วงหลังของปี 1990 นอกจากนี้มีสถาปัตยกรรมที่สวยงาม ตั้งอยู่มามากมายแล้ว แต่ก็ยังคงความเป็นธรรมชาติไว้ด้วยความอุดมสมบูรณ์ของพื้นที่สีเขียว **ไดเวอร์ซิตี โตเกียว พลาซ่า (Diver City Tokyo Plaza)** เป็นห้างดังอีกห้างหนึ่ง ที่อยู่บนเกาะ โอไดบะ จุดเด่นของห้างนี้ก็คือ



หุ่นยนต์กันดั้ม ขนาดเท่าของจริง ซึ่งมีขนาดใหญ่มาก ในบริเวณห้าง อิสระช้อปปิ้งตามอัธยาศัย

เย็น อิสระรับประทานอาหารเย็นตามอัธยาศัย

พักที่ ได้เวลาอันสมควรนำท่านเดินทางสู่ **เมืองนาริตะ** (ใช้เวลาเดินทางประมาณ 1 ชั่วโมง) **THE HEDISTAR HOTEL NARITA** หรือระดับเดียวกัน





XJ147 BKK-NRT-BKK (18 DEC 23)



วันที่ห้า ท่าอากาศยานนานาชาตินาริตะ – ท่าอากาศยานสุวรรณภูมิ

เช้า รับประทานอาหารเช้า ณ ห้องอาหารของโรงแรม (7)
นำท่านออกเดินทางสู่ ท่าอากาศยานนานาชาตินาริตะ (โดยรถบัสโรงแรม)

14.25 น. ออกเดินทางสู่ กรุงเทพฯ โดยสายการบิน แอร์เอเชีย เอ็กซ์ เที่ยวบินที่ **XJ603**

19.10 น. เดินทางถึง ท่าอากาศยานสุวรรณภูมิ กรุงเทพฯ โดยสวัสดิภาพ พร้อมความประทับใจ

****สายการบินมีบริการอาหารและเครื่องดื่มบนเครื่อง****

หากท่านใดมีไฟท์บินภายในประเทศ กรณีที่เกิดไฟท์ดีเลย์ หรือเกิดปัญหาอื่นนอกเหนือจากการควบคุม ณ ปัจจุบันทางบริษัทและสายการบินอื่นเดออร์จะไม่รับผิดชอบค่าเสียหายทุกกรณี





XJ147 BKK-NRT-BKK (18 DEC 23)

SPECIAL PRICE ปรับราคาถูกลงกว่า **30% OFF**

BEST CHOICE



เพิ่มน้ำหนักกระเป๋า

ปกติท่านจะได้น้ำหนักกระเป๋า **20** กก. อยู่แล้ว สำหรับท่านที่ต้องการซื้อเพิ่ม

★ **ฟรี 20 กิโลกรัม** ★

ซื้อน้ำหนักเพิ่ม **5** กิโลกรัม / เทียบ
ราคา 1,300 / เทียบ

ซื้อน้ำหนักเพิ่ม **10** กิโลกรัม / เทียบ
ราคา 1,500 / เทียบ

ซื้อน้ำหนักเพิ่ม **20** กิโลกรัม / เทียบ
ราคา 2,600 / เทียบ

Premium Flatbed

ที่นั่งสุดพิเศษขนาดที่นั่งกว้าง 19 นิ้ว
ที่มีความห่างระหว่างแถว 59 นิ้ว
และสามารถปรับเอนรวมได้มากกว่าที่คุณต้องการ
พร้อมด้วยอุปกรณ์อื่นๆ
ก็ให้คุณเดินทางได้อย่างสะดวกสบายเต็มที่



ราคาขึ้นอยู่กับวันที่เชิ

Hot Seat

ด้วยพื้นที่กว้างมากกว่า 17.5 นิ้ว
คุณจึงมีพื้นที่กว้างขึ้นสำหรับการยืดขา
ได้อย่างเต็มที่ นอกจากนี้
คุณยังจะได้สิทธิขึ้นเครื่องก่อนใครอีกด้วย



ราคา 2,000 / ที่ / เทียบ แถวที่ 7
ราคา 1,900 / ที่ / เทียบ แถวที่ 15,16,17
ราคา 1,800 / ที่ / เทียบ แถวที่ 34,35

โซนปลอดเสียง

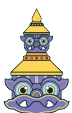
ผู้โดยสารที่มีอายุตั้งแต่ 10 ปีขึ้นไป
ระบบอุปกรณ์ให้แสงสว่างบนสายตา
อาหารของคุณจะได้รับการเสิร์ฟรวดเร็วยิ่งขึ้น



800 / เทียบ



*** ในกรณีซื้อที่นั่ง ทั้ง แพลตตินัม Hot Seat สายการบินสามารถเปลี่ยนแปลงเครื่องบินได้
โดยไม่มีการแจ้งล่วงหน้าให้ทราบ ขอสงวนสิทธิ์การคืนเงินตามกฎของสายการบิน ***





XJ147 BKK-NRT-BKK (18 DEC 23)

เงื่อนไขในการจองโปรแกรม

1 กรุณาศึกษารายละเอียดทั้งหมดก่อนทำการจอง

เพื่อความถูกต้อง และ ความเข้าใจตรงกันระหว่างท่านลูกค้า และ บริษัทฯ ทัวริสต์บริษัทฯ เมื่อท่านตกลงชำระเงินมัดจำ หรือ ค่าทัวร์ทั้งหมดกับทางบริษัทฯ แล้ว ทางบริษัทฯ จะถือว่าท่านได้ยอมรับเงื่อนไขข้อตกลงต่างๆ ทั้งหมด



โปรดตรวจสอบหนังสือเดินทาง (Passport)

จะต้องมีอายุคงเหลือ ณ วันเดินทางมากกว่า 6 เดือนขึ้นไป และ เหลือหน้ากระดาษอย่างต่ำ 2 หน้า หากไม่มั่นใจโปรดสอบถาม

2

อัตราค่าบริการรวม

ค่าทัวร์ที่ท่านชำระมา รวมรายการดังต่อไปนี้
ค่าตัวเครื่องบินไป - กลับ ตามรายการที่ระบุ รวมถึงค่าภาษีสนามบิน และค่าภาษีน้ำมัน

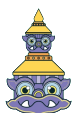
- อาหารบนเที่ยวบิน 1 มื้อ / เที่ยวบิน
น้ำหนักสัมภาระโหลดใต้ท้องเครื่อง 20 กก.
ถือขึ้นเครื่อง 7 กก.
- ค่าอาหาร ตามรายการที่ระบุ ท่านที่ต้องการเมนูอาหารพิเศษ นอกเหนือจากที่ระบุ แจ้งเพื่อขอลดเมนูและค่าใช้จ่ายเพิ่มเติม (บริการนำดื่มวันละ 1 ขวด)
- โรงแรมที่พักตามที่ระบุ หรือเทียบเท่า (พัก 2 - 3 ท่าน / ห้อง)
ท่านที่ต้องการนอนห้อง 4 ท่าน หรือ ห้องแบบครอบครัว หรือ ห้องสวีท กรุณาแจ้งสอบถามค่าใช้จ่ายเพิ่มเติมได้
- ค่ารถโค้ชปรับอากาศ ตามขนาดของกรุ๊ปทัวร์
ท่านที่ต้องการแยกบัส หรือใช้รถขนาดเล็ก
เฉพาะครอบครัวของตัวเอง แจ้งเพื่อสอบถาม
ค่าใช้จ่ายเพิ่มเติมได้
- ค่าธรรมเนียมเข้าชมสถานที่ต่างๆ ตามรายการที่ระบุ
- ค่าเบี้ยประกัน อุบัติเหตุในระหว่างการเดินทางท่องเที่ยว
วงเงินประกันท่านละ 500,000 บาท (ไม่ครอบคลุมถึง
สุขภาพ อาการเจ็บป่วย หรือ โรคประจำตัว) กรณีเสียชีวิต
จากอุบัติเหตุระหว่างการเดินทางท่องเที่ยว
วงเงินประกันท่านละ 1,000,000 บาท (เงินในนามกรมธรรม์)
- ภาษีมูลค่าเพิ่ม 7% และ หักภาษี ณ ที่จ่าย 3%
(ส่วนของค่าบริการเท่านั้น)

3

อัตราค่าบริการไม่รวม

ค่าทัวร์ที่ท่านชำระมา ไม่รวมรายการดังต่อไปนี้

- ค่าใช้จ่ายส่วนตัวของผู้เดินทาง
อาทิ ค่าทำหนังสือเดินทาง ค่าโทรศัพท์
ค่าอาหาร เครื่องดื่ม ค่าช้อปปิ้ง ค่ามินิบาร์ในห้อง
และค่าพาหนะต่างๆ ที่มีให้บริการในรายการ
- ค่าธรรมเนียมวีซ่าเข้าประเทศญี่ปุ่น
กรณีประกาศให้กลับมายังเมืองชั่วคราวอีกครั้ง
(เนื่องจากประเทศญี่ปุ่นได้ประกาศยกเว้นการยื่น
วีซ่าเข้าประเทศให้กับคนไทยสำหรับผู้ประสงค์
พำนักระยะสั้นในประเทศญี่ปุ่นไม่เกิน 15 วัน)
- ค่าธรรมเนียมในกรณีที่กระเป๋าสัมภาระที่มีน้ำหนัก
เกินกว่าที่สายการบินนั้นๆ กำหนดหรือสัมภาระ
ใหญ่เกินขนาดมาตรฐาน
- ค่าภาษีน้ำมัน กรณีที่สายการบินเรียกเก็บเพิ่ม
ภายหลังจากทางบริษัทฯ ได้ออกตั๋วเครื่องบินไปแล้ว
เท่านั้น
- ค่าทิปมัคคุเทศก์, คนขับรถ 2,000 บาท
ค่าทิปหัวหน้าทัวร์แล้วแต่ความพึงพอใจของท่าน
- ค่าตรวจ ATK หรือ RT-PCR ที่ไม่มีระบุในรายการทัวร์
หากประเทศต้นทางหรือปลายทางที่กำหนดให้ตรวจ
รายการทัวร์





XJ147 BKK-NRT-BKK (18 DEC 23)

เงื่อนไขในการจองโปรแกรม

4

เงื่อนไขการจอง และ การชำระเงิน

เฉพาะการส่งจอยทัวร์เท่านั้น ไม่รวมการตัดกรุ๊ปหรือกรุ๊ปเหมา

01

มัดจำท่านละ 15,000 บาท
ภายหลังจากที่ท่านได้ทำการ
จอง 3 วัน กรณีลูกค้าทำการ
จองน้อยกว่าวันเดินทาง 25 วัน
ทางบริษัทฯ ขอสงวนสิทธิ์ใน
การเก็บค่าทัวร์เต็มจำนวน
ทันทีในวันจองนั้น

02

ยอดที่เหลือชำระ
ก่อนวันเดินทาง 30 วัน
(นับรวมวันเสาร์ และ อาทิตย์)
หากชำระเงินค่าทัวร์ไม่ครบตาม
จำนวน บริษัทฯถือว่าท่านยกเลิก
การเดินทางโดยอัตโนมัติ
โดยไม่มีเงื่อนไข

03

หากชำระเงินในแต่ละส่วนเป็นที่
เรียบร้อยแล้ว โปรดส่งหลักฐาน
การชำระเงิน ผ่านการจอง
ที่นี้ ออนไลน์ ของทางบริษัทฯ

04

เมื่อท่านชำระเงินค่าทัวร์
ไม่ว่าจะทั้งหมด หรือ
บางส่วน ทางบริษัทฯถือว่า
ท่านได้ยอมรับเงื่อนไขและ
ข้อตกลงต่างๆที่ได้ระบุไว้
ทั้งหมดนี้แล้ว

4.1

เงื่อนไขการจอง

ตามประกาศคณะกรรมการธุรกิจท่องเที่ยวและมัคคุเทศก์

ยกเลิกก่อนการเดินทางไม่น้อยกว่า 30 วัน
เก็บค่าใช้จ่ายบางส่วน (เก็บค่าใช้จ่ายที่เกิดขึ้น
จริง เช่น ค่ามัดจำบัตรโดยสารเครื่องบิน และ
มัดจำค่าบริการต่างประเทศ)

ยกเลิกก่อนการเดินทาง
ไม่น้อยกว่า 30 วัน เก็บค่าใช้จ่าย 50%
(จากราคาทัวร์ที่ท่านซื้อ)

ยกเลิกก่อนการเดินทางน้อยกว่า 15 วัน
เก็บค่าใช้จ่าย 100% (จากราคาค่าทัวร์ที่ท่านซื้อ)
สามารถเปลี่ยนแปลงผู้เดินทางได้ (เปลี่ยนชื่อ)
ต้องแจ้งให้บริษัทฯ ทราบล่วงหน้า
อย่างน้อย 7 วัน ก่อนการเดินทาง

5

เงื่อนไขการจอง และ การชำระเงิน

เฉพาะการตัดกรุ๊ป หรือกรุ๊ปเหมา ซึ่งเป็นข้อตกลง ระหว่างบริษัททัวร์ผู้ขาย และ บริษัททัวร์ผู้ซื้อ เท่านั้น

01

มัดจำท่านละ 20,000 บาท
ภายหลังจากที่ท่านได้ทำการ
จอง 3 วัน กรณีลูกค้าทำการ
จองน้อยกว่าวันเดินทาง 35 วัน
ทางบริษัทฯ ขอสงวนสิทธิ์ใน
การเก็บค่าทัวร์เต็มจำนวน
ทันทีในวันจองนั้น

02

ยอดที่เหลือชำระ
ก่อนวันเดินทาง 35 วัน
(นับรวมวันเสาร์ และ อาทิตย์)
หากชำระเงินค่าทัวร์ไม่ครบตาม
จำนวน บริษัทฯถือว่าท่านยกเลิก
การเดินทางโดยอัตโนมัติ
โดยไม่มีเงื่อนไข

03

หากชำระเงินในแต่ละส่วนเป็นที่
เรียบร้อยแล้ว โปรดส่งหลักฐาน
การชำระเงิน ผ่านการจอง
ที่นี้ ออนไลน์ ของทางบริษัทฯ

04

เมื่อท่านชำระเงินค่าทัวร์
ไม่ว่าจะทั้งหมด หรือ
บางส่วน ทางบริษัทฯถือว่า
ท่านได้ยอมรับเงื่อนไขและ
ข้อตกลงต่างๆที่ได้ระบุไว้
ทั้งหมดนี้แล้ว

หากไม่ชำระเงิน ค่าทัวร์ ตามเงื่อนไขที่กำหนด ระบบจะทำการยกเลิกที่นั่งโดยอัตโนมัติ

เงื่อนไขยกเลิกการจอง
เฉพาะการตัดกรุ๊ป หรือ กรุ๊ปเหมา
ซึ่งเป็นข้อตกลงระหว่าง บริษัททัวร์
ผู้ขาย และบริษัททัวร์ผู้ซื้อ เท่านั้น

ยกเลิกก่อนการเดินทางไม่น้อยกว่า 30 วัน
เก็บค่าใช้จ่ายบางส่วน (เก็บค่าใช้จ่ายที่เกิดขึ้น
จริง เช่น ค่ามัดจำบัตรโดยสารเครื่องบิน และ
มัดจำค่าบริการต่างประเทศ)

ยกเลิกก่อนการเดินทาง
น้อยกว่า 45 วัน
เก็บค่าใช้จ่าย 50%
(จากราคาค่าทัวร์ที่ท่านซื้อ)

ยกเลิกก่อนการเดินทาง
น้อยกว่า 30 วัน
เก็บค่าใช้จ่าย 100%
(จากราคาค่าทัวร์ที่ท่านซื้อ)





XJ147 BKK-NRT-BKK (18 DEC 23)



กรณีผู้เดินทางต้องการความช่วยเหลือเป็นพิเศษ อาทิเช่น ใช้วีลแชร์ กรุณาแจ้งบริษัทฯ ล่วงหน้าอย่างน้อย 7 วันก่อนการเดินทาง

เงื่อนไขเฉพาะการยกเว้นวีซ่าเข้าประเทศญี่ปุ่น

จากมาตรการเดินทางวีซ่าเข้าประเทศญี่ปุ่นใช้กับคนไทย ผู้ที่ประสงค์จะเดินทางไปประเทศญี่ปุ่นไม่เกิน 15 วัน ไม่ว่าจะด้วยวัตถุประสงค์เพื่อการท่องเที่ยว เยี่ยมญาติหรือธุรกิจ จะต้องยื่นเอกสารใบขึ้นทะเบียนการตรวจเข้าเมือง เพื่อยืนยันการมีคุณสมบัติการเข้าประเทศญี่ปุ่น* ดังต่อไปนี้

ตัวเครื่องบินมาจากประเทศญี่ปุ่น และ ที่พำนักในประเทศญี่ปุ่น และ กำหนดการเดินทาง (ทางบริษัท ดำเนินการให้)

สิ่งที่ยืนยันว่าท่านสามารถรับผิดชอบค่าใช้จ่ายที่อาจเกิดขึ้นในระหว่างที่พำนักในประเทศญี่ปุ่นได้ (เช่น เงินสด บัตรเครดิต เงินต้น)

คุณสมบัติการเข้าประเทศญี่ปุ่น (สำหรับกรณีการเข้าประเทศญี่ปุ่นด้วยวิธีการยกเว้นวีซ่า)

หนังสือเดินทางต้องมีการใช้งานเหลืออยู่ ไม่ต่ำกว่า 6 เดือน ใบขึ้นทะเบียนการขอเข้าประเทศ จะต้องระบุระยะเวลาการพักไม่เกิน 15 วัน

กิจกรรมใดๆ ที่กระทำในประเทศญี่ปุ่นจะต้องไม่เป็นสิ่งที่ขัดต่อกฎหมายและเข้าข่ายคุณสมบัติการพำนักระยะสั้น

เป็นผู้ที่ไม่ได้ประวัติการถูกส่งตัวกลับจากรัฐญี่ปุ่น มิได้เป็นผู้มีประวัติอาชญากรรมหรือถูกปฏิเสธไม่ให้เข้าประเทศ และไม่เข้าข่ายคุณสมบัติที่จะถูกปฏิเสธไม่ให้เข้าประเทศ

ข้อมูลเพิ่มเติม บัตรโดยสารเครื่องบิน

ในการเดินทางเป็นหมู่คณะ ผู้โดยสารจะต้องเดินทางไป - กลับพร้อมกัน ไม่สามารถเลื่อนวันเดินทางกลับได้ และ การจัดที่นั่งของกรุ๊ป เป็นไปโดยสายการบินเป็นผู้กำหนด ซึ่งทางบริษัทฯ ไม่สามารถเข้าไปแทรกแซงได้ และในกรณียกเลิกการเดินทาง บัตรโดยสาร ไม่สามารถยกเลิก หรือ คืนเงินบางส่วนได้

ข้อมูลเพิ่มเติม กระเป๋าสัมภาระ:

สำหรับน้ำหนักของสัมภาระที่อนุญาตให้นำขึ้นเครื่องบิน 20 กิโลกรัม กรณีน้ำหนักของสัมภาระที่เกิน จะมีการเรียกเก็บค่าธรรมเนียมเพิ่มเติม ซึ่งเป็นไปตามข้อกำหนดของสายการบินที่นำเครื่องขึ้นบิน (ท่านต้องชำระในส่วนที่เกินเรียกเก็บเพิ่มลูกค้าสามารถยื่นน้ำหนักสัมภาระคืนได้ ล่วงหน้า 7 วันก่อนการเดินทางกับทางบริษัทฯ)

สำหรับกระเป๋าสัมภาระที่ทางสายการบินอนุญาตให้นำขึ้นเครื่องได้ ต้องมีน้ำหนักไม่เกิน 7 กิโลกรัม และ ต้องมีขนาดไม่เกิน 56 ซม.(สูง) x 35 ซม.(กว้าง) x 23 ซม. (หนา) **กรณีที่ต้องขึ้นบินด้วยสายการบินภายในประเทศ** น้ำหนักของกระเป๋าต้องไม่เกินที่กำหนดไว้ที่ท่าอากาศยานได้ ทั้งนี้ขึ้นอยู่กับข้อกำหนดของแต่ละสายการบิน ทางบริษัทฯ ขอสงวนสิทธิ์ไม่รับภาระของสัมภาระที่เกินน้ำหนักที่กำหนด (ท่านต้องชำระในส่วนที่เกินเรียกเก็บเพิ่ม)

ทางบริษัทฯ จะไม่รับผิดชอบต่อการสูญหาย สูญหายของกระเป๋า และสัมภาระของผู้โดยสารทุกกรณี แต่สามารถถือประกันความเสียหายกระเป๋าเพิ่มเติมกับทางบริษัทฯ

ข้อมูลเพิ่มเติม โรงแรมที่พัก

เนื่องจากตารางวางแผนแบบห้องพักรวมของแต่ละโรงแรมแตกต่างกัน จึงทำให้ห้องพักแบบห้องเดี่ยว (Single) และห้องพัก (Twin/Double) และห้องพักแบบ 3 ท่าน / 3 เตียง (Triple Room) ในแต่ละวันอาจมีความแตกต่างกันออกไป

* ในกรณีที่ต้องการพักแบบ 3 ท่านต่อห้องหรือห้องแบบ 3 ท่าน / TRIPLE ทางโรงแรมจะจัดห้องพักรวมเตียงเดี่ยว 3 เตียง หรือ Type DOUBLE+เตียงเสริม หรือ Type TWIN+เตียงเสริม ขึ้นอยู่กับการจัดการของทางโรงแรมในวันดังกล่าวและหากในกรณีที่โรงแรมมีการจัดห้อง Triple ไม่เพียงพอ บริษัทฯ ขอสงวนสิทธิ์ในการจัดห้องพักในรูปแบบ แยก 2 ห้อง คือ 1 ห้องพักรวม และ 1 ห้องพักรวม โดยไม่คิดค่าบริการเพิ่ม และเพื่อความมั่นใจได้ห้องพักของผู้เข้าพักจะได้ห้องพักที่ปลอดภัยในทุกรายการ

เงื่อนไขกรณีเกิดภัยพิบัติ

เนื่องจากเหตุการณ์ความไม่สงบทางการเมือง สาธารณภัย สภาพอากาศ ภัยธรรมชาติ วัตถุอันตราย อื่นๆ ภัย การระบาด ของโรคติดต่อ ในประเทศ หรือ นอกประเทศ หรือเมืองที่ท่านเดินทางไป และ/หรือสายการบิน หรือ ในส่วนของกรณีการต่างประเทศที่ท่านเดินทางท่องเที่ยวอยู่ยังคงให้บริการอยู่เป็นปกติ ท่านสามารถขอคืนเงินตามเงื่อนไขข้อที่ 4.1 ได้เช่นกัน

รายการอาจมีการเปลี่ยนแปลงตามความเหมาะสม เนื่องจาก การยกเลิกเที่ยวบิน ความล่าช้าของสายการบิน โรงแรม ที่พัก การจราจร เหตุการณ์ทางการเมือง การนัดหยุดงาน การก่อจลาจล อุบัติเหตุ สภาพอากาศ พายุ สึนามิ ภัยพิบัติ ภัยธรรมชาติ วัตถุอันตราย อื่นๆ ภัย การระบาด ในประเทศ หรือ นอกประเทศ หรือเมืองที่ท่านเดินทางไป หรือไม่ว่าจะทางสาเหตุใดๆ ก็ตาม (ซึ่งเป็นการยกเว้นนอกเหนือการควบคุมของทางบริษัทฯ) โดยทางบริษัทฯ จะปรับโปรแกรมการเดินทางตามสภาพแวดล้อมที่เกิดขึ้นโดยคำนึงถึงความปลอดภัยของผู้เดินทางเป็นสำคัญ หากในวันเดินทาง สถานที่ท่องเที่ยวใดไม่สามารถเข้าชมได้ ไม่ว่าด้วยสาเหตุใดๆ ก็ตาม ทางบริษัทฯ จะหาสถานที่ท่องเที่ยวทดแทน หรือ คืนค่าใช้จ่ายส่วนนั้นๆให้ท่าน

บริษัทฯ ขอสงวนสิทธิ์

บริษัทฯ ขอสงวนสิทธิ์ในการเปลี่ยนแปลงได้ตามความเหมาะสม เนื่องจากความเปลี่ยนแปลงของสภาพอากาศ สึนามิ ภัยพิบัติ พายุ ภัยธรรมชาติ สึนามิ สภาพการจราจร การระบาดของโรคติดต่อ ในเมือง เป็นต้น โดยไม่ต้องแจ้งให้ทราบล่วงหน้า การบริการของรถบัสเช่าเที่ยวญี่ปุ่น ตามกฎหมายของประเทศญี่ปุ่น สามารถให้บริการวันละ 10 ชั่วโมง มีอาจเพิ่มเวลาได้ โดยบริษัทฯ และ/หรือคนขับจะเป็นผู้บริหารเวลาตามความเหมาะสม ทั้งนี้ขึ้นอยู่กับสภาพการจราจรในวันเดินทางนั้นๆ เป็นหลัก ซึ่งขอสงวนสิทธิ์ในการปรับเปลี่ยนเวลาท่องเที่ยวตามสถานที่ในโปรแกรมการเดินทาง

เดินทางขึ้นที่ 30 ท่าน หากต่ำกว่าที่กำหนด กรุ๊ปจะไม่สามารถเดินทางได้ หากผู้เดินทางทุกท่านขึ้นที่ที่จะชำระค่าบริการเพิ่มเพื่อให้คณะเดินทางได้ ทางเรายินดีที่จะประสานงานในการเดินทางตามประสงค์ของท่านต่อไป ทางบริษัทฯ ขอสงวนสิทธิ์ในการงดออกเดินทางและเลื่อนการเดินทางไปในวันอื่นต่อไป โดยทางบริษัทฯ จะแจ้งให้ท่านทราบล่วงหน้า

ขอสงวนสิทธิ์ในการเก็บค่าน้ำดื่มและทำนิตยสารนิตยสารท่องเที่ยวเพิ่ม หากสายการบินมีการปรับขึ้นค่าธรรมเนียมการเดินทาง บริษัทฯ ขอสงวนสิทธิ์ในการเปลี่ยนแปลง โดยไม่ต้องแจ้งให้ทราบล่วงหน้าเนื่องจากสาเหตุต่างๆ

บริษัทฯ จะไม่รับผิดชอบใดๆ ทั้งสิ้น หากเกิดการยกเลิกเที่ยวบิน ความล่าช้าของสายการบิน ที่พัก การจราจร เหตุการณ์ทางการเมือง การนัดหยุดงาน การก่อจลาจล อุบัติเหตุ สภาพอากาศ พายุ สึนามิ ภัยพิบัติ ภัยธรรมชาติ วัตถุอันตราย อื่นๆ ภัย การระบาด หรือไม่ว่าจะด้วยสาเหตุใดๆ ก็ตาม (ซึ่งเป็นการยกเว้นนอกเหนือการควบคุมของทางบริษัทฯ)

รายการนี้เป็นเพียงข้อเสนอที่ควรได้รับการยืนยันจากบริษัทฯ อีกครั้งหนึ่ง หลังจากได้ชำระโรงแรมที่พักในต่างประเทศเรียบร้อยแล้ว โดยโรงแรมจัดวันระดับใกล้เคียงกัน ซึ่งอาจจะปรับเปลี่ยนตามที่ระบุไว้ในโปรแกรม

การจัดการเรื่องห้องพัก เป็นสิทธิของโรงแรมในการจัดห้องพักให้กับกรุ๊ปที่เข้าพัก โดยห้องพักสำหรับผู้สูงอายุ / ผู้พิการ/ ผู้ป่วย โดยอาจจะขอเปลี่ยนห้องได้ตามความประสงค์ของผู้เข้าพัก ทั้งนี้ขึ้นอยู่กับความพร้อมให้บริการของโรงแรม และไม่สามารถรับประกันได้


นักฟุตบอล พนักงานและตัวแทนของผู้จัด ไม่มีสิทธิ์ในการจำหน่ายตั๋วใดๆ ทั้งสิ้นแก่ผู้จัด นอกจากนี้เอกสารมอบหมายโดยผู้จำหน่ายของผู้จัดที่ทำงานแก่นักฟุตบอลจะไม่สามารถคืนค่าใช้จ้งต่างๆ ได้เนื่องจากเป็นการขายตั๋วแบบจับฉลากแบบต่างๆ ในกรณีที่ผู้เดินทางไม่ผ่านการพิจารณาในการตรวจคนเข้าเมือง-ออกเมือง ไม่ว่าจะขึ้นก่อนตรวจคนเข้าเมืองหรือกรมแรงงานของทุกประเทศ(ในรายการท่องเที่ยว) อันเนื่องมาจากการกระทำที่ผิดกฎหมาย การหลอกลวง เชื้อจากเมือง เอกสารเดินทางไม่ถูกต้อง หรือ การถูกปฏิเสธในกรณีอื่น ๆ

การบริการของรถบัสนำเที่ยวญี่ปุ่น ตามกฎหมายของประเทศญี่ปุ่น สามารถให้บริการได้วันละ 10 ชั่วโมง ในวันนั้นๆ มีอาจเพิ่มเวลาได้ สภาพการจราจรในช่วงวันเดินทางตรงที่นำเที่ยวประเทศต่างๆ ของญี่ปุ่น หรือ วันเสาร์-อาทิตย์ การจราจรอาจจะติดขัด อาจทำให้เวลาในการท่องเที่ยว และ ซ้อมปีนแต่ละสถานที่น้อยลง โดยเป็นดุลยพินิจของนักฟุตบอล และคนขับรถในการบริหารเวลา ซึ่งอาจจะขอความร่วมมือจากผู้เดินทางในวันบางวันที่ต้องเร่งรีบ เพื่อให้ได้ท่องเที่ยวตามโปรแกรม

หมายเหตุ : กรณีที่กองตรวจคนเข้าเมือง ประเทศไทย หรือ ในต่างประเทศ ปฏิเสธให้เดินทางออก หรือ เข้าประเทศที่ระบุไว้ ด้วยเหตุผลส่วนตัวของผู้เดินทาง บริษัทฯ ขอสงวนสิทธิ์ที่จะไม่คืนค่าตัวรถบัสนำเที่ยว หรือ ค่าใช้จ่ายอื่นใดที่ผู้เดินทางได้จ่ายไป และเมื่อท่านออกเดินทางไปกับคณะแล้ว ท่านจะได้รับการบริการรายการใดรายการหนึ่ง หรือไม่ได้ก็ตาม พร้อมคณะถือว่าท่านละสิทธิ์ไม่อาจเรียกร้องค่าบริการคืน ไม่ว่ากรณีใดๆ ทั้งสิ้น




XJ147 BKK-NRT-BKK (18 DEC 23)



เมืองไทย
Happy Trip

เดินทางต่างประเทศ

อุ่นใจทุกการเดินทาง กับ เมืองไทยประกันภัย



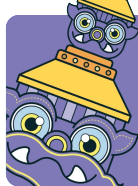
เมืองไทย
ประกันภัย
MUANG THAI INSURANCE

ข้อตกลงคุ้มครอง Insuring Agreement	จำนวนเงิน เอาประกันภัย(บาท)
1. เสียชีวิต สูญเสียอวัยวะ สายตา หรือทุพพลภาพถาวรสิ้นเชิง อ.ม.1 ต่อคน P.A. 1: Loss of life, dismemberment, loss of sight or total permanent disability per person	1,000,000
2. การรักษาพยาบาลต่ออุบัติเหตุแต่ละครั้ง ต่อคนหรือต่อระยะเวลาการเดินทาง คุ้มครองไม่เกิน Medical expenses due to accident, Limit per person and per period of insurance	500,000
2.1 การเคลื่อนย้ายผู้ป่วยกลับภูมิลำเนา หรือสถานพยาบาลจากกรณีอุบัติเหตุ การเดินทาง กลับประเทศหรือโรงพยาบาลที่เหมาะสมในประเทศ รวมถึงการเดินทางด้วยรถพยาบาลจากจุดเกิดเหตุ ไปยังสถานพยาบาลขณะอยู่ในต่างประเทศ (รวมอยู่ในค่ารักษาพยาบาล ข้อ 2.) Evacuation expense from injury, return transport of insured to residence or to suitable hospital closest to residence, incl. appropriate car ambulance from event place to hospital (included in no.2 sum insured)	100,000
2.2 การรักษาพยาบาลอันเนื่องมาจากการก่อการร้าย ต่ออุบัติเหตุแต่ละครั้ง ต่อคนหรือต่อระยะ เวลาการเดินทาง (รวมอยู่ในค่ารักษาพยาบาล ข้อ 2.) Medical Expenses due to Act of Terrorism, limit per person and per period of insurance. (included in no.2 sum insured)	30,000
2.3 คุ้มครองพิเศษ ค่ารักษาพยาบาลจาก อุบัติเหตุจากการเล่นสกี, การดำน้ำ (snorkeling), ผู้โดยสารเรือเร็ว, บานาน่าโบท, เจ็ทสกี, เรือสกีและชีวจิรเกอร์ ต่ออุบัติเหตุแต่ละครั้งต่อคนหรือต่อ ระยะเวลาการเดินทาง (รวมอยู่ในค่ารักษาพยาบาล ข้อ 2.) Special coverage : Medical expenses arising from accident from skiing, snorkeling speed boat, banana boat, jet ski, parasailing (pulled by speed boat), sea walker, per each accident (included in no.2 sum insured)	คุ้มครอง (Covered)
3. ค่าใช้จ่ายในการขนส่งศพกลับภูมิลำเนา คุ้มครองไม่เกิน Repatriation expense for mortal remains	100,000
4. อาหารเป็นพิษ คุ้มครองไม่เกิน Food poisoning	100,000
5. ชดเชยรายได้รายวันในกรณีเข้ารับการรักษาพยาบาลผู้ป่วยในจากอุบัติเหตุในและต่างประเทศต่อวัน (สูงสุด 30 วัน) Hospitalization benefit from injury - domestic and out bound per day (max 30 days)	1000

***เงื่อนไขความคุ้มครองเป็นไปตามกรมธรรม์ประกันภัย

****อัปเดตล่าสุด (27/03/2566) จากทางสายการบิน**
กรณีกระเป๋าแตกหักหรือชำรุดเนื่องจากทางสายการบินหรือใดๆก็ตาม
ทางสายการบินจะไม่รับผิดชอบในทุกกรณี
ซึ่งประกันการเดินทางที่ทางบริษัททำให้จะไม่รวมค่าประกันกระเป๋าเดินทาง
หากผู้เดินทางสนใจซื้อเพิ่มเติม สามารถสอบถามราคากับทางเซลล์ได้เลยค่ะ**





XJ147 BKK-NRT-BKK (18 DEC 23)

ใบจองทัวร์ / BOOKING FORM

รายการทัวร์..... วันเดินทาง.....

ชื่อผู้ติดต่อ (ผู้จอง) โทร.....

จำนวนผู้เดินทางทั้งหมด.....คน (ผู้ใหญ่.....ท่าน / เด็กอายุต่ำกว่า 12 ปี.....ท่าน)

จำนวนห้องพักที่ใช้ทั้งหมด.....ห้อง (TWIN..... / DOUBLE..... / SGL..... / TRIPLE.....)

รายชื่อผู้เดินทาง (กรุณากรอกชื่อไทยและอังกฤษอย่างถูกต้องตามหนังสือเดินทาง เรียงตามห้องพัก)

ลำดับ	ชื่อ-นามสกุล (ภาษาไทย)	ชื่อ-นามสกุล(ภาษาอังกฤษ)	วันเกิด (ว/ด/ป)
1			
2			
3			
4			
5			
6			
7			
8			
9			
10			

หมายเหตุ กรุณาแจ้งความประสงค์อื่นตามที่ท่านต้องการ อาทิเช่น

อาหาร ไม่ทานเนื้อวัว ไม่ทานเนื้อหมู ไม่ทานสัตว์ปีก ทานมังสาวิรัต

รายละเอียดอื่นๆ

.....

ข้าพเจ้ารับทราบเงื่อนไขในรายการทัวร์เรียบร้อยแล้ว

ลงชื่อ.....ผู้จอง

(.....)

