



# YAKTOUR

LINE @yaktour

www.yaktour.co

02-061-6459

info@yaktour.co

YAKT240100

vietjetair.com

FT-TFUVZ03A

## เที่ยวฟิน 3 มรดกโลก เจิงตุ จงซิง อุ๋หลง

หว่าอูซานภูเขาโต๊ะใหญ่ที่สุดในโลก 6 วัน 5 คืน



### เที่ยวฟิน 3 มรดกโลก ใช้คินครบทุกจุดไฮไลท์ !!

ภูเขาหว่าอูซาน (รวมจีนกระเช้าไป-กลับ) - อุทยานเขานางฟ้า  
อุทยานหลุมฟ้าสะพานสวรรค์ - ระเบียบแกวอู๋หลง - รถไฟฟ้าทะเลสาบ  
หงหยาดัง - วัดเป่ากั๋ว - หลวงพ่อโตเสอซาน - วัดต้าอื่อ  
หมี่แพนตั๋ยักซ์ ซ้อปั้ง ถนนคนเดินซุนซีลู่ ไท่กุ๋หลี่



ระเบียบแกวอู๋หลง



ภูเขาหว่าอูซาน



หงหยาดัง

เดินทาง มี.ค. - มิ.ย. 67

# 18,990

เริ่มเพียง  
บาท/ท่าน



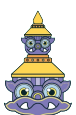
น้ำหนัก 20 kg



พักโรงแรม 4 ดาว



น้ำดื่มวันละ 1 ขวด



YAKTOUR by B.BETTER TRAVEL

90/1000 ต.ท่าอิฐ อ.ปากเกร็ด จ.นนทบุรี 11120

เลขประจำตัวผู้เสียภาษี 0105555077971

ใบอนุญาตเลขที่ 11/10589

Add Line



ผ่านการรับรองจาก



Registered

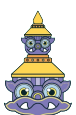


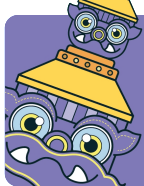
## วันแรก สนามบินสุวรรณภูมิ – สนามบินนานาชาติเจิ้งตู เทียนฟู

- 15.30 น.** คณะพร้อมกันที่สนามบินสุวรรณภูมิ บริเวณชั้น 4 ผู้โดยสารขาออกระหว่างประเทศ เคาน์เตอร์เช็คอิน สายการบิน บิน **ไทยเว็ทเจ็ทแอร์ (Thai Vietjet Air)** เจ้าหน้าที่ของบริษัทฯให้การต้อนรับและอำนวยความสะดวกในการ เช็คอินรับบัตรโดยสาร
- \*\*หมายเหตุ\*\*** เนื่องจากตัวเครื่องบินของคณะเป็นตัวชั้นประหยัดพิเศษ ที่นั่งอาจจะไม่ได้นั่งติดกันและไม่สามารถเลือกช่วงที่นั่งบนเครื่องบินได้ในคณะซึ่งเป็นไปตามเงื่อนไขสายการบิน หากต้องการซื้อบริการเสริม โปรดติดต่อฝ่ายขาย
- 18.25 น.** บินลัดฟ้าสู่ **เมืองเจิ้งตู** โดยสายการบิน **ไทยเว็ทเจ็ทแอร์ (Thai Vietjet Air)** เที่ยวบินที่ **VZ3680** ใช้เวลาเดินทาง 2 ชั่วโมง 55 นาที **ไม่รวมบริการอาหารและเครื่องดื่ม บนเครื่อง**
- 22.30 น.** เดินทางถึงสนามบิน **สนามบินนานาชาติเจิ้งตู เทียนฟู** (เวลาท้องถิ่นเร็วกว่าไทย 1 ชั่วโมง กรุณาปรับนาฬิกาเป็นเวลาท้องถิ่น เพื่อสะดวกในการนัดหมาย) นครเจิ้งตู เป็นเมืองหลวงของมณฑลเสฉวน มีประชากรมากที่สุดของภาคตะวันตกราว 15 ล้านคน ด้วยที่ตั้งอยู่บริเวณลุ่มแม่น้ำหมินโจ มีความสำคัญในทุกด้าน ปัจจุบันเป็นนครระดับจังหวัด เป็นศูนย์กลางทางการเมือง เศรษฐกิจ คมนาคม และวัฒนธรรมของมณฑลฯ คำว่าเจิ้งตูมีความหมายว่า ค่อยๆ กลายเป็นเมือง ย้อนไปเมื่อราว 2,000 ปี ก่อน ในยุคสมัยจิ้นซีฮ่องเต้ ได้มีการจัดการระบบชลประทานขึ้น เพื่อแก้ไขปัญหาน้ำท่วมที่เกิดเป็นประจำทุกปี เมื่อแก้ไขปัญหาน้ำท่วมได้ชาวนาชาวไร่เพาะปลูกได้ดี ชีวิตความเป็นอยู่ดีขึ้น จึงเริ่มมีผู้อพยพเดินทางมาตั้งรกรากมากขึ้นเรื่อยๆ จึงได้ชื่อว่าเจิ้งตู อันเป็นที่มาของชื่อเมือง หลังผ่านพิธีการตรวจคนเข้าเมืองและรับสัมภาระเรียบร้อย นำท่านไปยังโรงแรม
- ที่พัก** **HOLIDAY INN EXPRESS HOTEL ระดับ 4 ดาว หรือเทียบเท่า**

## วันที่สอง เมืองเจิ้งตู – อู่หลง – อุทยานเขานางฟ้า

- เช้า** **บริการอาหารเช้า ณ ห้องอาหารของโรงแรม**
- จากนั้นนำท่านเดินทางจากเมืองเจิ้งตูไปยังเมือง **อู่หลง (Wulong)** เป็นเมืองที่อยู่ท่ามกลางภูเขาโอบล้อมด้วยภูเขาสูง ทำให้เมืองนี้มีป่าไม้ และพื้นที่สีเขียวมากมาย มีแม่น้ำอู่เจียงไหลตัดผ่านกลางเมือง เมืองอู่หลงอยู่ห่างจากเมืองฉงชิ่งประมาณ 130 กิโลเมตร ถนนเป็นทางด่วนพิเศษตลอดเส้นทาง เป็นสถานที่ตั้งของอุทยานที่ได้รับเป็นมรดกโลกถึง 2 แห่ง คือ ถ้ำผุหยงตั้ง และอุทยานหลุมฟ้าสะพานสวรรค์
- เที่ยง** **บริการอาหารกลางวัน ณ ภัตตาคาร**
- บ่าย** นำท่านชม **อุทยานเขานางฟ้า** (รวมรถไฟเล็ก) อุทยานท่องเที่ยวทางธรรมชาติระดับ 4 A ของประเทศจีน อยู่ทางตอนเหนือของแม่น้ำอู่เจียงในระดับความสูง 1900 เมตรจากระดับน้ำทะเล มียอดเขาสูงสุดที่ 2033 เมตร อุทยานเขานางฟ้ามีชื่อเสียงในเรื่องความสวยงามทางธรรมชาติที่แตกต่างกันไปในแต่ละฤดู จนได้รับการขนานนามว่า





เป็นดินแดนแห่ง 4 สิ่งมหัศจรรย์ คือ มีป่าไม้หนาแน่น มียอดเขาประหลาด มีทุ่งหญ้าเลี้ยงสัตว์ และมีลานหิมะในฤดูหนาว ปกติภูเขานางฟ้าเป็นเขตทุ่งหญ้าเลี้ยงสัตว์อันดับ 1 ทางภาคใต้ของประเทศไทย



ค่า

บริการอาหารค่ำ ณ ภัตตาคาร

ที่พัก

GARDEN HOTEL ระดับ 4\* หรือเทียบเท่า

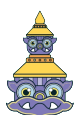
วันที่สาม

อุทยานหลุมฟ้าสะพานสวรรค์ - ระเบียงแก้วอุหลง - ฉงชิ่ง - ชมรถไฟฟ้าทะเลตึก  
- ศาลาประชาม (ด้านนอก) - หงหยาดัง

เช้า

บริการอาหารเช้า ณ ห้องอาหารของโรงแรม

นำท่านชม **อุทยานแห่งชาติหลุมฟ้าสะพานสวรรค์ (มรดกโลก)** แหล่งท่องเที่ยวทางธรรมชาติแห่งใหม่ล่าสุดที่ได้รับการรับรองจากยูเนสโก ให้เป็นมรดกโลกทางธรรมชาติในปี ค.ศ.2007 อุทยานหลุมฟ้า-สะพานสวรรค์เคยเป็นสถานีน้ำเร็วในสมัยถึง และแห่งนี้เกิดจากการยุบตัวของเปลือกโลกกลายเป็นหลุมธรรมชาติขนาดใหญ่ หลังจากนั้นนำท่าน โดยสารลิฟท์แก้ว ลงไปสู่หุบเหวเบื้องล่างที่ระดับความลึกประมาณ 80 เมตร เมื่อลงไปถึงแล้วจะพบกับเส้นทางเดินเท้าเที่ยวชมความมหัศจรรย์ทางธรรมชาติของกลุ่มสะพานสวรรค์ (กลุ่มสะพานหินธรรมชาติที่ใหญ่ที่สุดในเอเชีย) ซึ่งประกอบด้วย 3 สะพาน แห่งแรกคือสะพานมังกรสวรรค์ ลักษณะเป็นโอรังขนาดใหญ่เมื่อมองทะลุออกไปคล้ายกับสะพานเชื่อมสวรรค์กับโลกมนุษย์ สะพานแห่งที่สองคือ สะพานมังกรเขียว ลักษณะเป็นหน้าผาที่มโหฬารไปนในท้องฟ้า และสะพานแห่งที่สามคือ สะพานมังกรดำ ลักษณะเป็นโตรกหน้าผาอยู่ในส่วนที่แคบที่สุด แสงผ่านเข้าไปน้อย ทำให้ดูค่อนข้างมืดดำ นอกจากนี้ยังสร้างจำลองเพื่อใช้เป็นฉากสำคัญของภาพยนตร์จีน เรื่องศึกโค่นบัลลังก์วังทอง ของผู้กำกับชื่อดัง จาง อี้ โหมว โดยมี 3 นักแสดงชั้นนำ คือ โจวเหวิน เฟ เจย์ โชวี และกงลี่ อีสรระถ่ายภาพความงามทางธรรมชาติตามอรรถยาศัย

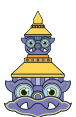




## เที่ยง บ่าย

### บริการอาหารกลางวัน ณ ภัตตาคาร

นำท่านชม **ระเบียงแก้วอุ๋หลง** (รวมผ้าห่มรองเท้า) เป็นสะพานที่มีพื้นที่หน้ากว้างที่กว้างที่สุดในโลก จุดชมวิวแห่งนี้เป็นหน้าผาสูง จากระดับน้ำทะเล 1200 เมตร ส่วนที่ยื่นออกจากหน้าผา 11 เมตร ความยาว 26 เมตร ความสูงแนวตั้งจากด้านล่างของหน้าผาสูง 280 เมตร วางแผนและออกแบบ โดยผู้เชี่ยวชาญจากในและต่างประเทศกว่า 20 ท่าน ถือได้ว่าเป็นจุดชมวิวสะพานแก้วที่ติดอันดับแผ่นกระจกกว้างที่สุดในโลก ได้เวลาอันสมควรนำท่านเดินทางกลับสู่ เมืองฉงชิ่ง (ใช้เวลาประมาณ 3 ชั่วโมง) นำท่านชม **รถไฟฟ้าวิ้งทะเลตุ๊ก** ความแปลกแต่จริงที่รถไฟฟ้า สาย 2 ของมหานครฉงชิ่ง ที่กำลังวิ่งผ่านสถานีหลี่จื่อป้า (Liziba Station) ทะลุตึก 19 ชั้น ซึ่งเป็นอาคารที่พักอาศัยของประชาชน รถไฟฟ้าสายนี้ถูกสร้างขึ้นโดยไม่ต้องรื้อถอนตึกดังกล่าว โดยสถานีหลี่จื่อป้าใช้พื้นที่เพียงชั้น 6-8 ของตัวอาคารเท่านั้น และได้ผ่านการออกแบบให้สามารถลดความเสี่ยงการทำงานด้วยอุปกรณ์ชนิดพิเศษที่ทำให้เสียงของรถไฟฟ้าสายนี้ดังเท่าเครื่องล้างจาน (ประมาณ 75.8 เดซิเบล) ประชาชนผู้อยู่อาศัยจึงไม่ได้รับผลกระทบจากเสียงของรถไฟเลยทีเดียว





นำท่านชม **ศาลาประชามงคล** ด้านนอก เป็นหนึ่งในสัญลักษณ์พิเศษของเมืองฉงชิ่งด้วยการผสมผสานลักษณะเด่นของศิลปะราชวงศ์ซิงและราชวงศ์หมิงไว้ด้วยกันด้วยการจำลองรูปทรงมาจากหอฟ้าเทียนถานที่กรุงปักกิ่ง

ค่า

**บริการอาหารค่ำ ณ ภัตตาคาร**

นำท่านสู่ **หงหยาดัง** อาคารขนาดใหญ่สร้างอยู่บนภูเขา ขนานไปกับแม่น้ำเจียหลิง โครงการประกอบด้วย โรงแรม ร้านค้าจำหน่ายสินค้า ร้านอาหารพื้นเมือง ร้านน้ำชา โรงละคร ซึ่งล้วนแล้วแต่ก่อสร้างตกแต่งในรูปแบบโบราณให้อารมณ์และบรรยากาศย้อนยุคสำหรับนักท่องเที่ยว

ที่พัก

**NEW XI YA HOTEL ระดับ 4\* หรือเทียบเท่า**

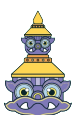
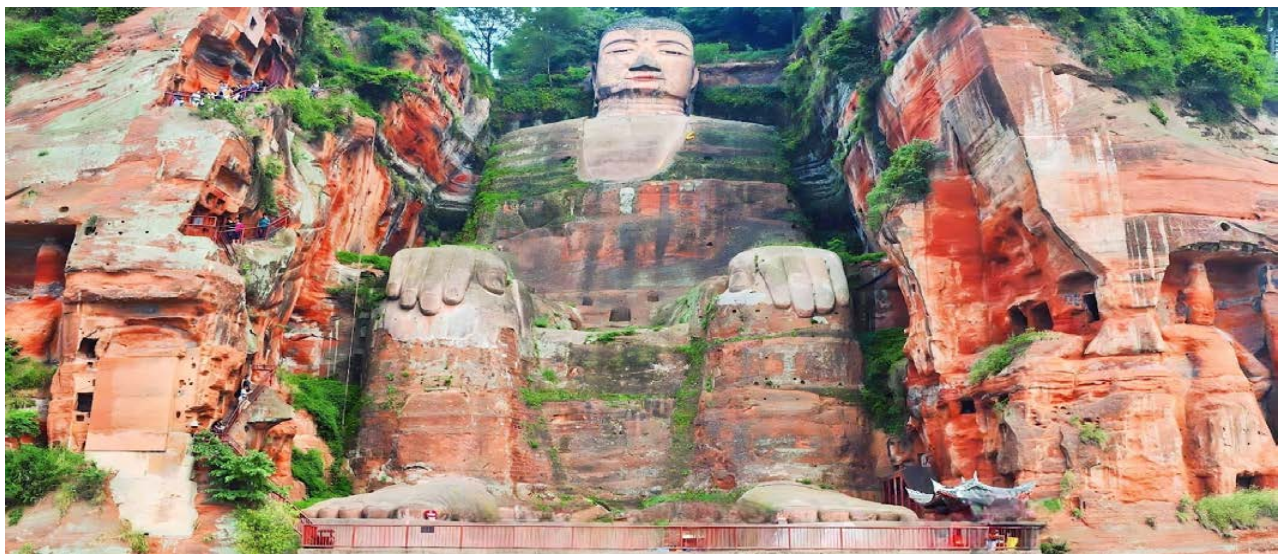
วันที่

ฉงชิ่ง - เล่อซาน - หลวงพ่อโตเล่อซาน - เขาง้อไบ๊ - วัดเป้ากัว

เช้า

**บริการอาหารเช้า ณ ห้องอาหารของโรงแรม**

นำท่านเดินทางสู่เมือง เล่อซาน ใช้เวลาเดินทางประมาณ 3 ชั่วโมง นำท่านชมความยิ่งใหญ่ของ **องค์พระใหญ่ หลวงพ่อโตเล่อซาน** เป็นพระพุทธรูปแกะสลักหน้าผาที่ใหญ่ที่สุดในโลก ได้ขึ้นทะเบียนเป็นมรดกโลกร่วมกับภูเขาเอ้อเหมย์เมื่อปี พ.ศ.2539 พระพุทธรูปเล่อซานเริ่มสร้างตั้งแต่สมัยราชวงศ์ถัง โดยพระชื่อไห่ทง องค์พระมีความสูงกว่า 70 เมตร ไหล่กว้างกว่า 20 เมตร พระเศียรสูงเท่าภูเขา พระบาทวางอยู่ริมแม่น้ำ พระหัตถ์วางบนเข่า พระพักตร์อึมเิบสงบ เล่าขานที่มาของการก่อสร้างพระใหญ่เล่อซาน เนื่องจากพระไห่ทงได้เดินทางมายังเสฉวนและพบว่าเขาเล่อซานตั้งอยู่บนทางผ่านของแม่น้ำสามสายมักเกิดอุบัติเหตุเรือล่มทำให้มีผู้คนเสียชีวิตบ่อยครั้ง พระไห่ทงจึงตั้งใจสร้างพระพุทธรูปองค์ใหญ่ขึ้นตรงจุดนี้เพื่อให้พระคุ้มครองแก่ผู้เดินทาง ต่อมามิชาวพุทธผู้มีจิตศรัทธาใช้ความพยายามและใช้เวลาอีก 70 ปี สร้างพระพุทธรูปองค์นี้จนสำเร็จ ภายหลังพุทธศาสนิกชนจากหลากหลายที่มาได้พากันมานมัสการเพื่อความสงบสุขแห่งจิตใจ





### เที่ยง

#### บริการอาหารกลางวัน ณ ภัตตาคาร

นำท่านออกเดินทางไปยัง **จ้อไบ๊** นำท่านชม วัดเป้ากั๋ว เป็นวัดที่ใหญ่และสวยงามที่สุดของจ้อไบ๊ เดิมชื่อว่า สู่จง ตั้งสร้างขึ้นในสมัยราชวงศ์หมิง เพื่อบูชาพระโพธิสัตว์ผู้เสียนโพธิสัตว์แห่งปัญญาผู้สัจฉิ์ ณ เขาจ้อไบ๊ ซึ่งเป็นความเชื่อของ 3 ศาสนาคือ พุทธ เต๋า และลัทธิขงจื้อ ภายในมีโบราณสถานสำคัญคือ ซานเหมิน (ประตูเขา) ตำหนักหมีเล่อ วิหารหลัก และหอพระคัมภีร์ ซึ่งในปี 1983 **วัดเป้ากั๋ว** ได้ถูกจัดเป็นอีกหนึ่งในจำนวนวัดที่สำคัญที่สุดในจีน

### ค่า

#### บริการอาหารค่ำ ณ ภัตตาคาร

### ที่พัก

**SHANG SAI HOTEL** ระดับ 4\* หรือเทียบเท่า

### วันที่ห้า

จ้อไบ๊ – ภูเขาโต๊ะหว่าอูซาน รวมขึ้นกระเช้าไป-กลับ

### เช้า

#### บริการอาหารเช้า ณ ห้องอาหารของโรงแรม

จากนั้นนำท่านเที่ยวชม **ภูเขาโต๊ะหว่าอูซาน** ภูเขารูปโต๊ะที่ใหญ่ที่สุดในโลก ตั้งอยู่ในเขตหงหย่า เมืองเหมยซาน ซึ่งเป็นบ้านเกิดของตงโป มณฑลเสฉวน โดยมีความสูง 2,830 เมตรจากระดับน้ำทะเล และมีพื้นที่บนยอดเขาประมาณ 110,000 ตร.กม. ที่นี่ได้รับการจัดอันดับให้เป็นแหล่งท่องเที่ยวระดับ AAAA แห่งชาติในเดือนมีนาคม 2019 เป็นที่รู้จักกันในนามของ โลกแห่งน้ำ โลกแห่งถ้ำ อาณาจักรแห่งดอกไม้ เพลแห่งหิมะ บ้านเกิดของเมฆ และพิพิธภัณฑสถานสัตว์และพืช

### เที่ยง

#### บริการอาหารกลางวัน ณ ภัตตาคาร

จากนั้นเข้าเยี่ยมชม โรงงานผลิตภัณฑ์หมอนยางพารา ชมกรรมวิธีการผลิตและฟังบรรยายเกี่ยวกับสินค้า เลือกชมสินค้าและผลิตภัณฑ์เครื่องนอนเพื่อสุขภาพต่างๆ ที่ผลิตจากยางพารา

### ค่า

#### บริการอาหารค่ำ ณ ภัตตาคาร

### ที่พัก

**HOLIDAY INN EXPRESS** ระดับ 4\* หรือเทียบเท่า

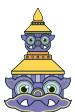
### วันที่หก

วัดต้าเจี๋ย - ถนนคนเดินไฟกู่หลี่ - หมี่แพนด้ายักษ์ - ถนนคนเดินชุนซีลู่ - สนามบินเมืองเทียนฟู่ - สนามบินสุวรรณภูมิ ประเทศไทย

### เช้า

#### บริการอาหารเช้า ณ ห้องอาหารของโรงแรม

จากนั้นเดินทางไปยัง **วัดต้าเจี๋ย** เป็นวัดเก่าแก่ที่มีอายุยาวนานกว่า 1,600 ปี ตั้งอยู่ใจกลางของ Chengdu ที่นี่ถือเป็นสถานที่สำคัญที่น่าสนใจ เพราะเป็นวัดที่พระถังซำจั๋งบวชเป็นพระภิกษุก่อนจะย้ายไปจำพรรษายังวัดอื่นภายในวัดต้าเจี๋ยนั้นเงียบสงบ จากนั้นนำท่านเข้าเยี่ยมชม ศูนย์ผลิตภัณฑ์ยาจีนและบัวหิมะ ฟังการบรรยายผลิตภัณฑ์ยาจีนและสรรพคุณบัวหิมะ หรือ เป่าฟู่หลิง ที่รักษาอาการอักเสบของผิวหนัง แก้แผลพุพอง ไฟไหม้ น้ำร้อนลวก ผื่นแพ้คัน





## เที่ยง

### บริการอาหารกลางวัน ณ ภัตตาคาร

จากนั้นนำท่านเข้าเยี่ยมชม **ศูนย์ผลิตภัณฑ้อัญมณีหยก** หยกนับเครื่องประดับที่นิยมกันอย่างแพร่หลายตามความเชื่อของคนชาวจีนซึ่งมีมาตั้งแต่สมัยโบราณ โดยเฉพาะความเชื่อเกี่ยวกับการใส่หยกเป็นเครื่องประดับจะช่วยเสริมให้มีอำนาจ ช่วยให้มีความสำเร็จก้าวหน้าและความเจริญรุ่งเรือง อีกทั้งยังช่วยสร้างสมดุลให้เกิดขึ้นได้ทั้งร่างกายและจิตใจ รวมไปถึงการช่วยเสริมพลังให้ร่างกายแข็งแรงจากนั้นนำท่านไปช้อปปิ้งที่ **ถนนคนเดินไท่กู่หลี่** แต่เดิมที่ตรงนี้คือวัดต้าเถื่อ ที่พระเสวียนจ้าง (พระถังซำจั๋ง) เคยจำพรรษาก่อนเดินทางไปชมพูทวีป ปัจจุบันนี้ ได้มีโครงการอนุรักษ์อาคารบางส่วนและปรับปรุงพื้นที่รอบ ๆ ขึ้นโดยมีวัดเป็นศูนย์กลาง ปัจจุบันไท่กู่หลี่เป็นที่ตั้งของวัด ช้อปปี้งคอมเพล็กซ์ ร้านอาหาร ห้างสรรพสินค้าไต้ดิน โรงภาพยนตร์ จัตุรัส และโรงแรมหรืออย่าง The Temple House สัมผัสวิถีชีวิตสไตล์จีน โมเดิร์นที่ผสมผสานกันอย่างลงตัว จากนั้นนำท่านชม **หมีแพนด้ายักษ์** กำลิ่งปิ่นตึก **IFS** เป็นอีกหนึ่งแลนด์มาร์ค ที่ใครมาเจินดูแล้วต้องมาเช็คอิน จากนั้นนำท่านสู่ **ถนนคนเดินชุนซีถู่** เป็นย่านวัยรุ่นเนียบเปรียบได้กับสยามสแคว์ ซึ่งขายสินค้าที่ทันสมัยเป็นถนนที่ปิดไม่ให้รถวิ่งผ่านได้ ห้างดังในย่านนี้มีให้เลือกช้อปปี้งมากมายหลากหลาย

## เย็น

### อิสระอาหารค่ำเพื่อสะดวกแก่การท่องเที่ยว

สมควรแก่เวลา นำท่านเดินทางสู่ **สนามบินเมืองเทียนฟู** เดินทางกลับสู่ประเทศไทย





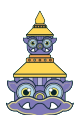
23.30 น. ออกเดินทางบินลัดฟ้ากลับสู่ **สนามบินสุวรรณภูมิ ประเทศไทย** โดยสายการบิน **ไทยเวียตเจ็ทแอร์ (Thai Vietjet Air)** เที่ยวบินที่ **VZ3681** ใช้เวลาเดินทางประมาณ 2 ชั่วโมง 10 นาที **ไม่มีบริการอาหารและน้ำดื่มบนเครื่อง**

01.40 น. เดินทางถึง **สนามบินสุวรรณภูมิ ประเทศไทย** โดยสวัสดิภาพ พร้อมด้วยความประทับใจ

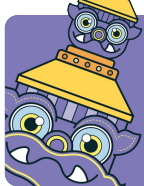


## อัตรค่าบริการ

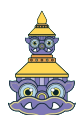
FT-TFUVZ03A		
เที่ยวบิน 3 มรดกโลก เงินดู จองชิง อุ้หลง หว่าอุซานภูเขาโต๊ะใหญ่ที่สุดในโลก 6 วัน 5 คืน - VZ		
กำหนดการเดินทาง	ราคาผู้ใหญ่พักห้องละ 2 - 3 ท่าน	พักเดี่ยวเพิ่มท่านละ
เดินทางเดือน มีนาคม 2567		
01 - 06 มีนาคม 2567	19,990.-	5,000.-
02 - 07 มีนาคม 2567	19,990.-	5,000.-
03 - 08 มีนาคม 2567	18,990.-	5,000.-
04 - 09 มีนาคม 2567	18,990.-	5,000.-
05 - 10 มีนาคม 2567	18,990.-	5,000.-
06 - 11 มีนาคม 2567	19,990.-	5,000.-
07 - 12 มีนาคม 2567	19,990.-	5,000.-
08 - 13 มีนาคม 2567	19,990.-	5,000.-
09 - 14 มีนาคม 2567	19,990.-	5,000.-
10 - 15 มีนาคม 2567	18,990.-	5,000.-
11 - 16 มีนาคม 2567	18,990.-	5,000.-
12 - 17 มีนาคม 2567	18,990.-	5,000.-

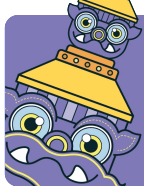




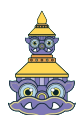


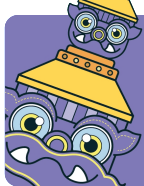
13 - 18 มีนาคม 2567	19,990.-	5,000.-
14 - 19 มีนาคม 2567	19,990.-	5,000.-
15 - 20 มีนาคม 2567	19,990.-	5,000.-
16 - 21 มีนาคม 2567	19,990.-	5,000.-
17 - 22 มีนาคม 2567	18,990.-	5,000.-
18 - 23 มีนาคม 2567	18,990.-	5,000.-
19 - 24 มีนาคม 2567	18,990.-	5,000.-
20 - 25 มีนาคม 2567	19,990.-	5,000.-
21 - 26 มีนาคม 2567	19,990.-	5,000.-
22 - 27 มีนาคม 2567	19,990.-	5,000.-
23 - 28 มีนาคม 2567	19,990.-	5,000.-
24 - 29 มีนาคม 2567	18,990.-	5,000.-
25 - 30 มีนาคม 2567	18,990.-	5,000.-
26 - 31 มีนาคม 2567	18,990.-	5,000.-
27 มีนาคม-01 เมษายน 2567	19,990.-	5,000.-
28 มีนาคม-02 เมษายน 2567	19,990.-	5,000.-
29 มีนาคม-03 เมษายน 2567	19,990.-	5,000.-
30 มีนาคม-04 เมษายน 2567	19,990.-	5,000.-
31 มีนาคม-05 เมษายน 2567	18,990.-	5,000.-
<b>เดินทางเดือน เมษายน 2567</b>		





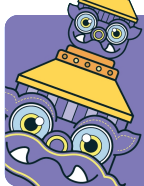
01 - 06 เมษายน 2567	19,990.-	5,000.-
02 - 07 เมษายน 2567	19,990.-	5,000.-
03 - 08 เมษายน 2567	21,990.-	5,000.-
04 - 09 เมษายน 2567	21,990.-	5,000.-
05 - 10 เมษายน 2567	21,990.-	5,000.-
06 - 11 เมษายน 2567	21,990.-	5,000.-
07 - 12 เมษายน 2567	20,990.-	5,000.-
08 - 13 เมษายน 2567	20,990.-	5,000.-
09 - 14 เมษายน 2567	23,990.-	5,000.-
10 - 15 เมษายน 2567	23,990.-	5,000.-
11 - 16 เมษายน 2567	25,990.-	5,000.-
12 - 17 เมษายน 2567	25,990.-	5,000.-
13 - 18 เมษายน 2567	25,990.-	5,000.-
14 - 19 เมษายน 2567	23,990.-	5,000.-
15 - 20 เมษายน 2567	23,990.-	5,000.-
16 - 21 เมษายน 2567	22,990.-	5,000.-
17 - 22 เมษายน 2567	21,990.-	5,000.-
18 - 23 เมษายน 2567	21,990.-	5,000.-
19 - 24 เมษายน 2567	21,990.-	5,000.-
20 - 25 เมษายน 2567	21,990.-	5,000.-



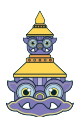


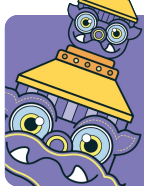
21 - 26 เมษายน 2567	20,990.-	5,000.-
22 - 27 เมษายน 2567	20,990.-	5,000.-
23 - 28 เมษายน 2567	20,990.-	5,000.-
24 - 29 เมษายน 2567	21,990.-	5,000.-
25 - 30 เมษายน 2567	21,990.-	5,000.-
26 เมษายน-01พฤษภาคม 2567	22,990.-	5,000.-
27 เมษายน-01พฤษภาคม 2567	22,990.-	5,000.-
28 เมษายน-02พฤษภาคม 2567	22,990.-	5,000.-
29 เมษายน-03พฤษภาคม 2567	22,990.-	5,000.-
30 เมษายน-04พฤษภาคม 2567	22,990.-	5,000.-
<b>เดินทางเดือน พฤษภาคม 2567</b>		
01 - 06 พฤษภาคม 2567	22,990.-	5,000.-
02 - 07 พฤษภาคม 2567	22,990.-	5,000.-
03 - 08 พฤษภาคม 2567	22,990.-	5,000.-
04 - 09 พฤษภาคม 2567	21,990.-	5,000.-
05 - 10 พฤษภาคม 2567	20,990.-	5,000.-
06 - 11 พฤษภาคม 2567	19,990.-	5,000.-
07 - 12 พฤษภาคม 2567	20,990.-	5,000.-
08 - 13 พฤษภาคม 2567	20,990.-	5,000.-
09 - 14 พฤษภาคม 2567	20,990.-	5,000.-



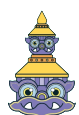


10 - 15 พฤษภาคม 2567	20,990.-	5,000.-
11 - 16 พฤษภาคม 2567	19,990.-	5,000.-
12 - 17 พฤษภาคม 2567	19,990.-	5,000.-
13 - 18 พฤษภาคม 2567	19,990.-	5,000.-
14 - 19 พฤษภาคม 2567	18,990.-	5,000.-
15 - 20 พฤษภาคม 2567	18,990.-	5,000.-
16 - 21 พฤษภาคม 2567	18,990.-	5,000.-
17 - 22 พฤษภาคม 2567	20,990.-	5,000.-
18 - 23 พฤษภาคม 2567	20,990.-	5,000.-
19 - 24 พฤษภาคม 2567	19,990.-	5,000.-
20 - 25 พฤษภาคม 2567	19,990.-	5,000.-
21 - 26 พฤษภาคม 2567	20,990.-	5,000.-
22 - 27 พฤษภาคม 2567	20,990.-	5,000.-
23 - 28 พฤษภาคม 2567	19,990.-	5,000.-
24 - 29 พฤษภาคม 2567	19,990.-	5,000.-
25 - 30 พฤษภาคม 2567	19,990.-	5,000.-
26 - 31 พฤษภาคม 2567	18,990.-	5,000.-
27 พฤษภาคม-01 มิถุนายน2567	18,990.-	5,000.-
28 พฤษภาคม-02 มิถุนายน2567	18,990.-	5,000.-
29 พฤษภาคม-03 มิถุนายน2567	20,990.-	5,000.-





30 พฤษภาคม-04 มิถุนายน2567	20,990.-	5,000.-
31 พฤษภาคม-05 มิถุนายน2567	20,990.-	5,000.-
<b>เดินทางเดือน มิถุนายน 2567</b>		
01 - 06 มิถุนายน 2567	20,990.-	5,000.-
02 - 07 มิถุนายน 2567	20,990.-	5,000.-
03 - 08 มิถุนายน 2567	20,990.-	5,000.-
04 - 09 มิถุนายน 2567	18,990.-	5,000.-
05 - 10 มิถุนายน 2567	19,990.-	5,000.-
06 - 11 มิถุนายน 2567	19,990.-	5,000.-
07 - 12 มิถุนายน 2567	19,990.-	5,000.-
08 - 13 มิถุนายน 2567	19,990.-	5,000.-
09 - 14 มิถุนายน 2567	18,990.-	5,000.-
10 - 15 มิถุนายน 2567	18,990.-	5,000.-
11 - 16 มิถุนายน 2567	18,990.-	5,000.-
12 - 17 มิถุนายน 2567	19,990.-	5,000.-
13 - 18 มิถุนายน 2567	19,990.-	5,000.-
14 - 19 มิถุนายน 2567	19,990.-	5,000.-
15 - 20 มิถุนายน 2567	19,990.-	5,000.-
16 - 21 มิถุนายน 2567	18,990.-	5,000.-
17 - 22 มิถุนายน 2567	18,990.-	5,000.-

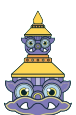




18 - 23 มิถุนายน 2567	18,990.-	5,000.-
19 - 24 มิถุนายน 2567	19,990.-	5,000.-
20 - 25 มิถุนายน 2567	19,990.-	5,000.-
21 - 26 มิถุนายน 2567	19,990.-	5,000.-
22 - 27 มิถุนายน 2567	19,990.-	5,000.-
23 - 28 มิถุนายน 2567	18,990.-	5,000.-
24 - 29 มิถุนายน 2567	18,990.-	5,000.-
25 - 30 มิถุนายน 2567	18,990.-	5,000.-
26 - 31 มิถุนายน 2567	19,990.-	5,000.-
27 มิถุนายน-02กรกฎาคม2567	19,990.-	5,000.-
28 มิถุนายน-03กรกฎาคม2567	19,990.-	5,000.-
29 มิถุนายน-04กรกฎาคม2567	19,990.-	5,000.-
30 มิถุนายน-05กรกฎาคม2567	18,990.-	5,000.-

### อัตราค่าบริการนี้รวม

- ✓ ค่าบัตรโดยสารชั้นประหยัดเดินทางไปกลับตามเส้นทางและวันที่ระบุในรายการ
- ✓ ค่าน้ำหนักสัมภาระถือขึ้นเครื่อง 7 กิโลกรัมต่อท่าน ต่อเที่ยวบิน
- ✓ ค่าน้ำหนักสัมภาระโหลดใต้เครื่องท่านละ 20 กิโลกรัม
- ✓ ค่ารถรับส่งเที่ยวตลอดการเดินทาง 6 วัน
- ✓ ค่าที่พักตามรายการที่ระบุ จำนวน 5 คืน พักห้องละ 2 - 3 ท่าน ในกรณีมาไม่ครบคู่และไม่ต้องการเพิ่มค่าพักห้องเดี่ยว  
หมายเหตุ : หากห้องพักแบบเตียงคู่มีไม่เพียงพอ ทางบริษัทฯ จะเปลี่ยนเป็นเตียงใหญ่ (เตียงเดี่ยว)
- ✓ ค่าอาหารตามที่ระบุในรายการ (ทางบริษัทสงวนสิทธิในการสลับหรือเปลี่ยนแปลงเมนูอาหารตามสถานการณ์)
- ✓ ค่าเข้าชมสถานที่ต่างๆ ตามที่ระบุในรายการ
- ✓ ค่าประกันชีวิตกรณีอุบัติเหตุในระหว่างการเดินทาง คุ้มครองในวงเงินไม่เกินท่านละ 1,000,000 บาท และค่ารักษาพยาบาลกรณีอุบัติเหตุในวงเงินไม่เกิน ท่านละ 500,000 บาท (ตามเงื่อนไขกรมธรรม์)





- ✓ ค่ามัคคุเทศก์ผู้ชำนาญเส้นทาง
- ✓ ค่าภาษีมูลค่าเพิ่ม 7% (เฉพาะค่าบริการเท่านั้น)

## อัตราค่าบริการนี้ไม่รวม

- ✗ **ค่าวีซ่าเข้าประเทศจีนแบบหมู่คณะ หรือ Group Visa on arrival 1,200 บาท/ท่าน**  
หมายเหตุ : วีซ่าแบบหมู่คณะ (กรุ๊ป) ต้องเดินทางไป-กลับพร้อมกรุ๊ปเท่านั้น หากยกเลิกเดินทางวีซ่าของผู้ยกเลิกจะถูกยกเลิกทันที ไม่สามารถนำไปใช้กับการเดินทางครั้งอื่นได้ กรณียกเลิกเดินทางไม่สามารถขอคืนเงินค่าวีซ่าได้  
หมายเหตุ : หากรัฐบาลจีนมีคำสั่งประกาศยกเลิกวีซ่าหมู่คณะ ผู้เดินทางจะต้องทำวีซ่าเดี่ยว และต้องจ่ายส่วนต่างของค่าวีซ่านั้น
- ✗ ค่าทำหนังสือเดินทางประเทศไทย และเอกสารที่เกี่ยวข้องของผู้ถือหนังสือเดินทางต่างด้าว
- ✗ ค่าภยาน้ำมันเชื้อเพลิงในกรณีที่สายการบินมีประกาศเก็บเพิ่มเติม
- ✗ ค่าใช้จ่ายเกี่ยวข้องกับการตรวจ Covid-19 ตามกฎระเบียบการเข้าประเทศต้นทางและปลายทาง
- ✗ ค่าอาหารบนเครื่องบิน, ค่าเลือกที่นั่งบนเครื่องบิน
- ✗ ค่าบริการโหลดกระเป๋าส่วนเกิน
- ✗ ค่าใช้จ่ายส่วนด่วนนอกเหนือจากรายการที่ระบุเช่นค่าเครื่องดื่มและค่าอาหารที่สั่งเพิ่มเอง, ค่าอาหารและเครื่องดื่มสั่งพิเศษนอกรายการ
- ✗ ค่าอาหารพิเศษสั่งเพิ่มเติม เช่น อาหารเจ, มังสวิวัต, อาหารฮาลาล หรือ อาหารพิเศษทางโภชนาการ
- ✗ ค่าใช้จ่ายอันเกิดจากความล่าช้าของสายการบิน, อุบัติภัยทางธรรมชาติ, โรคระบาด, การประท้วง, การจลาจล, การนัดหยุดงาน, การถูกปฏิเสธไม่ให้ออกและเข้าเมืองจากเจ้าหน้าที่ผู้เกี่ยวข้องซึ่งอยู่นอกเหนือความควบคุมของบริษัทฯ
- ✗ **ค่าทิปมัคคุเทศก์ท้องถิ่น และทิปคนขับรถ 1,800 บาท**

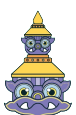
## ผู้ซื้อควรศึกษาทำความเข้าใจเงื่อนไขที่ระบุไว้ในเอกสารอย่างถี่ถ้วน เพื่อเป็นประโยชน์กับตัวเอง

### เงื่อนไขการสำรองที่นั่ง

1. กรุณาทำการจองก่อนการเดินทาง อย่างน้อย 30 วันทำการหรือก่อนหน้านั้น โดยส่งอีเมลล์รายชื่อและหน้าหนังสือเดินทางเพื่อยืนยันการจองที่นั่ง **พร้อมชำระมัดจำท่านละ 5,000 บาท**
2. ค่าทัวร์ส่วนที่เหลือ บริษัทฯ **จะเรียกเก็บเงินค่าทัวร์ทั้งหมด 15 วันก่อนการเดินทาง** มิเช่นนั้นบริษัทฯ ขอสงวนสิทธิ์ในการยกเลิกการเดินทางของท่าน และการคืนเงินทั้งหมดหรือตามค่าใช้จ่ายที่เกิดขึ้นจริง
3. เมื่อท่านตกลงชำระเงินค่าบริการไม่ว่าทั้งหมดหรือบางส่วนกับทางบริษัทฯ ทางบริษัทฯจะถือว่าท่านได้ยอมรับในเงื่อนไขการให้บริการที่ได้ระบุไว้ในเอกสารฉบับนี้ทั้งหมดนี้แล้ว

### เงื่อนไขการยกเลิก

**\*\*\*เงื่อนไขการยกเลิกบริการทัวร์เป็นไปตามพระราชบัญญัติธุรกิจนำเที่ยวและมัคคุเทศก์\*\*\***





✘ **แจ้งยกเลิกการเดินทางก่อน 30 วัน** คืนเงินค่าทัวร์ 100% โดยหักค่าใช้จ่ายที่เกิดขึ้นจริง ได้แก่ ค่ามัดจำรถบั๊ส, ค่ามัดจำโรงแรมที่พัก, ค่ามัดจำร้านอาหาร และ ค่าบริการ

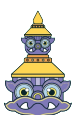
✘ **แจ้งยกเลิกก่อนการเดินทาง 15 วัน** คืนเงินค่าทัวร์ 50% โดยหักค่าใช้จ่ายที่เกิดขึ้นจริง ได้แก่ ค่ามัดจำรถบั๊ส, ค่ามัดจำโรงแรมที่พัก, ค่ามัดจำร้านอาหาร และ ค่าบริการ

✘ **แจ้งยกเลิกการเดินทาง น้อยกว่า 15 วัน** ขอสงวนสิทธิ์ในการไม่คืนเงินเต็มจำนวน

**\*\*ในกรณีจองทัวร์ตรงวันหยุดเทศกาล, วันหยุดนักขัตฤกษ์ ทางบริษัท ขอสงวนสิทธิ์ไม่คืนเงินโดยไม่มีเงื่อนไขใดๆ ทั้งสิ้น\*\***

### เงื่อนไขการให้บริการ

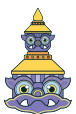
1. บริษัท ขอสงวนสิทธิ์ในการเปลี่ยนแปลงราคาและเงื่อนไขต่าง ๆ โดยไม่ต้องแจ้งให้ทราบล่วงหน้า ทั้งนี้ให้ขึ้นอยู่กับดุลยพินิจของบริษัท เท่านั้น อีกทั้งข้อสรุปและข้อตัดสินใจ ๆ ของบริษัทฯ ให้ถือเป็นข้อยุติสิ้นสุดสมบูรณ์ หากท่านได้ชำระเงินค่าบริการมาแล้ว ถือว่าท่านได้ยอมรับและรับทราบเงื่อนไขการให้บริการข้ออื่นๆที่ได้รับอนุมัติทั้งหมดนี้แล้ว
2. โปรแกรมทัวร์นี้จะสามารถออกเดินทางได้ต้องมีจำนวนผู้เดินทางขั้นต่ำ 30 ท่านรวมในคณะตามที่กำหนดไว้เท่านั้น หากมีจำนวนผู้เดินทางรวมแล้วน้อยกว่าที่กำหนดไว้ บริษัท ขอสงวนสิทธิ์ในการยกเลิกหรือปรับเปลี่ยนกำหนดการเดินทาง
3. โปรแกรมทัวร์นี้จะสามารถออกเดินทางได้ต้องมีจำนวนผู้เดินทาง 15 ท่าน ขึ้นไป หากมีจำนวนผู้เดินทางรวมแล้วน้อยกว่าที่กำหนดไว้ บริษัท ขอสงวนสิทธิ์ในการยกเลิกหรือปรับเปลี่ยนกำหนดการเดินทาง
  - **กรณีที่มีผู้เดินทาง 10 – 14 ท่าน** ต้องเพิ่มเงินท่านละ 3,000 บาท
  - **กรณีที่มีผู้เดินทาง 15 – 20 ท่าน** ต้องเพิ่มเงินท่านละ 2,000 บาท
4. เนื่องจากเป็นราคาโปร โมชั่นบัตรโดยสารชั้นประหยัดพิเศษของเที่ยวบินปกติและเที่ยวบินเช่าเหมาลำ ทางบริษัทจะทำการออกบัตรโดยสารทันทีเมื่อคณะมีจำนวนขั้นต่ำ 10 ท่าน ไม่สามารถเปลี่ยนแปลงชื่อผู้เดินทาง และกำหนดการเดินทางได้ หากท่านต้องการเปลี่ยนแปลงจะต้องเสียค่าธรรมเนียมตามที่สายการบินกำหนด และขอสงวนสิทธิ์ในการเปลี่ยนแปลงเที่ยวบิน เวลากำหนดการเดินทางของเที่ยวบิน ตามข้อกำหนดของกรมการบินพลเรือนโดยไม่ต้องแจ้งให้ทราบล่วงหน้า
5. บริษัทและตัวแทนของบริษัทขอสงวนสิทธิ์ที่จะเปลี่ยนแปลงรายการทัวร์,เที่ยวบิน,สายการบินและที่นั่งบนรถนำเที่ยวตามความเหมาะสมให้สอดคล้องกับสถานการณ์ข้อจำกัดด้านภูมิอากาศ, จำนวนที่นั่งของชั้นประหยัดพิเศษของสายการบิน และเวลา ณ วันที่เดินทางจริง ทั้งนี้ทางบริษัทฯ จะยึดถือและคำนึงถึงความปลอดภัย รวมถึงประโยชน์สูงสุดของลูกค้าส่วนมากเป็นสำคัญ
6. ในระหว่างการท่องเที่ยวนี้ หากท่านไม่ใช้บริการใดไม่ว่าทั้งหมดหรือบางส่วน ถือว่าท่านสละสิทธิ์ไม่สามารถเรียกร้องขอคืนค่าบริการได้
7. ค่าบริการที่ท่านชำระกับทางบริษัทฯ เป็นการชำระแบบเหมาขาด และทางบริษัทฯ ได้ชำระให้กับบริษัทฯ ตัวแทนแต่ละแห่งแบบเหมาขาดเช่นกัน ดังนั้นหากท่านมีเหตุอันใดที่ทำให้ท่านไม่ได้ท่องเที่ยวพร้อมคณะตามรายการที่ระบุไว้ ท่านจะขอคืนค่าบริการไม่ได้





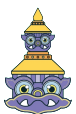


8. กรณีเกิดความผิดพลาดจากตัวแทน หรือ หน่วยงานที่เกี่ยวข้อง จนมีการยกเลิก ลำช้า เปลี่ยนแปลง การบริการจากสายการบิน บริษัทขนส่ง หรือ หน่วยงานที่ให้บริการ บริษัทฯ จะดำเนินการโดยสุจริตตามความสามารถที่จะจัดบริการทัวร์อื่นทดแทนให้ แต่จะไม่คืนเงินให้สำหรับค่าบริการนั้นๆ
9. เส้นทางต้องใช้วีซ่าตามส่วนตัวและรับผิดชอบต่อการตัดสินใจในการเลือกซื้อสินค้าต่าง ๆ ในระหว่างการเดินทางท่องเที่ยวด้วยตัวท่านเอง บริษัทฯ จะไม่สามารถรับผิดชอบใด ๆ หากเกิดความไม่พึงพอใจในสินค้าที่ผู้เดินทางได้ซื้อ ระหว่างการเดินทางท่องเที่ยวนี้
10. ผู้เดินทางต้องรับผิดชอบต่อการจัดเก็บ และ ดูแลทรัพย์สินส่วนตัว ของมีค่าต่าง ๆ อย่างระมัดระวัง บริษัทฯ จะไม่สามารถรับผิดชอบใด ๆ หากเกิดการสูญหายของ ทรัพย์สินส่วนตัว ของมีค่าต่าง ๆ ระหว่างการเดินทางท่องเที่ยว อันมีสาเหตุมาจากผู้เดินทาง
11. บริษัทฯ ขอสงวนสิทธิ์ที่จะไม่รับผิดชอบต่อค่าเสียหายในเหตุการณ์ที่เกิดจากการยกเลิกหรือความล่าช้าของสายการบิน ภัยธรรมชาติ การนัดหยุดงาน การจลาจล การปฏิวัติ รัฐประหาร โรคระบาด ที่อยู่นอกเหนือการควบคุมของทางบริษัทฯ หรือ ค่าใช้จ่ายเพิ่มเติมที่เกิดขึ้นทางตรง หรือทางอ้อม เช่น การเจ็บป่วย การถูกทำร้าย การสูญหาย ความล่าช้า หรือ จากอุบัติเหตุต่าง ๆ
12. บริษัทฯ ขอสงวนสิทธิ์ที่จะไม่รับผิดชอบต่อใด ๆ ต่อการไม่เป็นไปตามความคาดหวัง และความไม่พึงพอใจของผู้เดินทาง ที่เกี่ยวข้องกับ สภาพธรรมชาติ ภูมิอากาศ ฤดูกาล ทัศนียภาพ วัฒนธรรม วิถีและพฤติกรรมของประชาชนในประเทศที่เดินทางไป
13. ทางบริษัทฯ จะไม่รับผิดชอบต่อใด ๆ ทั้งสิ้น หากผู้เดินทางประสบเหตุสภาวะฉุกเฉินจากโรคประจำตัว ซึ่งไม่ได้เกิดจากอุบัติเหตุในรายการท่องเที่ยว (ซึ่งลูกค้าจะต้องยอมรับในเงื่อนไขในกรณีที่เกิดเหตุสุดวิสัย ซึ่งอยู่นอกเหนือความรับผิดชอบของบริษัททัวร์)
14. ในกรณีที่ผู้เดินทางที่ต้องการความช่วยเหลือเป็นพิเศษ เช่น การขอใช้วีซ่าที่สนามบิน กรุณาแจ้งบริษัทฯ อย่างน้อย 7 วัน ก่อนการเดินทาง หรือตั้งแต่ที่ท่านเริ่มจองทัวร์ ทางบริษัทฯ ขอสงวนสิทธิ์ในการเรียกเก็บค่าใช้จ่ายตามจริงที่เกิดขึ้นกับผู้เดินทาง (ถ้ามี)
15. กรณีที่ผู้เดินทางต้องออกบัตรโดยสารภายในประเทศ เช่น ตั๋วเครื่องบิน ,ตั๋วรถทัวร์ ,ตั๋วรถไฟ กรุณาติดต่อสอบถามเพื่อยืนยันกับเจ้าหน้าที่ก่อนทุกครั้งก่อนออกบัตรโดยสาร หากเกิดความเสียหาย บริษัทขอสงวนสิทธิ์ในการไม่รับผิดชอบต่อค่าใช้จ่ายที่เกิดขึ้น
16. ทางบริษัทฯ ขอสงวนสิทธิ์ที่จะไม่รับผิดชอบต่อ หากผู้เดินทางไม่ปฏิบัติตามข้อกำหนดมาตรการควบคุมโรค การแพร่ระบาด COVID-19 บริษัทขอสงวนสิทธิ์ในการไม่รับผิดชอบต่อค่าใช้จ่ายที่เกิดขึ้นใดๆทั้งสิ้น
17. กรณีใช้หนังสือเดินทางราชการ(เล่มน้ำเงิน)เดินทางเพื่อการท่องเที่ยวกับคณะทัวร์ หากท่านถูกปฏิเสธในการเข้า-ออกประเทศใด ๆ ก็ตามทางบริษัทฯ ขอสงวนสิทธิ์ไม่คืนค่าทัวร์และรับผิดชอบต่อใด ๆ ทั้งสิ้น
18. กรณีที่ท่านต้องออกตัวการเดินทางทุกประเภท กรุณาสอบถามที่เจ้าหน้าที่ทุกครั้งก่อนทำการออกตัว เนื่องจากสายการบินอาจมีการปรับเปลี่ยนไฟล์ทบิน หรือ เวลาบิน โดยไม่ได้แจ้งให้ทราบล่วงหน้า ทางบริษัทฯ จะไม่รับผิดชอบต่อใดๆในกรณีที่ท่านออกตัวภายใน โดยไม่แจ้งให้ทราบและหากไฟล์ทบินมีการปรับเปลี่ยนเวลาบินเพราะถือว่าท่านยอมรับในเงื่อนไขดังกล่าวแล้ว





19. ตามนโยบายของจีนร่วมกับการท่องเที่ยวเมืองจีน เพื่อโปรโมทสินค้าพื้นเมือง ในนามของร้านขายสินค้าพื้นเมือง คือ ร้าน บัวหิมะ, ร้านหยก, ร้านยางพารา, ร้านใบชา ซึ่งจำเป็นต้องระบุไว้ในโปรแกรมทัวร์เนื่องจากมีผลกับราคา ทางบริษัทฯ จึงอยากเรียนชี้แจงผู้เดินทางทุกท่านว่า ร้านขายสินค้าพื้นเมืองทุกร้านจำเป็นต้องให้ผู้เดินทางทุกท่านแวะชม ชื้อหรือไม่ ขึ้นอยู่กับความพึงพอใจของผู้เดินทางเป็นหลัก ไม่มีการบังคับใดๆทั้งสิ้น ถ้าหากผู้เดินทางมีความประสงค์จะไม่เข้าร้านขายสินค้าพื้นเมือง หรือหากท่านต้องการแยกตัวออกจากคณะ ทางบริษัทฯ ขอสงวนสิทธิ์ในการเรียกเก็บค่าใช้จ่ายที่เกิดขึ้นจากท่าน เป็นจำนวนเงิน 5,000 บาท/ท่าน





## เอกสารประกอบการยื่นวีซ่าท่องเที่ยวประเทศจีนแบบกรุป (เฉพาะพาสปอร์ตไทยเท่านั้น)



### 1. สำเนาหนังสือเดินทาง

(ภาพต้องชัดเจนเท่านั้น ไม่ต้องส่งเล่มพาสปอร์ตตัวจริงมา และต้องถ่ายติดทั้ง 2 หน้า ดังตัวอย่าง)

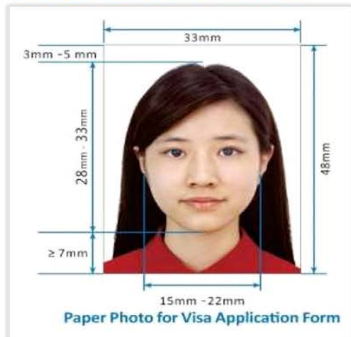
### ตัวอย่าง การถ่ายรูปหน้าพาสปอร์ต

1. อายุเหลือมากกว่า 6 เดือน
2. ต้องมีหน้าว่างอย่างน้อย 2 หน้า สำหรับประทับตราวีซ่า และตราเข้า-ออก
3. รายละเอียดครบถ้วน ชัดเจน ไม่เบลอ
4. ห้ามขีด เขียนในใดๆ ลงบนหน้าหนังสือเดินทาง โดยเด็ดขาด



หมายเหตุ : หนังสือเดินทางต้องไม่มีกร ขำุดใดๆ ทั้งสิ้น ถ้าเกิดการชำรุด เจ้าหน้าที่ตรวจคนเข้าเมือง จะปฏิเสธการขออนุญาตประเทศของท่านได้ และหนังสือเดินทางต้องเป็นเล่มที่ส่งชื่อให้ทางบริษัททำวีซ่าเท่านั้น

### 2. สแกนรูปถ่าย 2 นิ้ว ให้มีขนาดเท่ารูปจริง และชัดเจนส่งให้ทางบริษัท เพื่อใช้ประกอบการยื่นวีซ่า



1. รูปถ่ายสี พื้นหลังสีขาวเท่านั้น
2. หน้าตรงเปิดหน้าผาก เห็นใบหูชัดเจน
3. ห้ามใส่เสื้อสีขาว และชุดราชการ
4. ห้ามใส่เครื่องประดับ
5. ห้ามใส่แว่น และหมวก
6. มุสลิมเปิดหน้า เห็นใบหน้าชัดเจน
7. ห้ามให้รูปเป็นรอยเด็ดขาด ห้ามแปะ

