



YAKTOUR

LINE @yaktour

www.yaktour.co

02-061-6459

info@yaktour.co

YAKT240105

RJ-XJ024

ทัวร์ เรือล เรือล... ไต่เทียจ 2 ผู้ยิ่งใหญ่

JAPAN ALPS

Kamikochi



RJ-XJ024
6D | 4N



ฟูจิชิบะซากุระ



ปราสาทมัตสึโมโตะ



ทาคายาม่า

36,919

ราคาเริ่มต้น

บาท

รวมภาษีมูลค่าเพิ่ม 7%

เดินทาง เมษายน - พฤษภาคม 67

- บินเด็ก - ขึ้นเช้า Airbus A330-300
- บริการอาหาร เครื่องดื่มบนเครื่อง
- ฟรีนำหมวกกระเป่า 20 กิโลกรัม
- อาหาร ครบ 9 มื้อ
- บริการน้ำดื่ม วันละ 1 ขวด



บุฟเฟ่ต์ซาชิมู



ออนเซ็น-2 คืน

ไฮไลท์!

- วัตเซ็นโซจิ - ปราสาทมัตสึโมโตะ - เขื่อนคุโรเบะ - ชมท่าแพงหิมะแห่งเจแปน แอลป์
- สถานีทาคายาม่า - วัตฮิดะโคคุบุชิ - ถนนซันมาจิซูจิ - อุทยานแห่งชาติคามิโคจิ
- หมู่บ้านโบราณนารายากุ - เทศกาลฟูจิชิบะซากุระ - ภูเขาไฟฟูจิ ชั้น 5 - ซ้อมปีนชันจูกุ



YAKTOUR by B.BETTER TRAVEL
90/1000 ต.ท่าอิฐ อ.ปากเกร็ด จ.นนทบุรี 11120
เลขประจำตัวผู้เสียภาษี 0105555077971
ใบอนุญาตเลขที่ 11/10589

Add Line



ผ่านการรับรองจาก



Registered

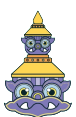


RJ-XJ024

วัน	โปรแกรมทัวร์	มื้ออาหาร			โรงแรม
		เช้า	เที่ยง	เย็น	
1	สนามบินนานาชาติสุวรรณภูมิ-สนามบินนานาชาตินาริตะ ➔(XJ600 BKK-NRT 23:50-08:00+1)	-	-	-	**บริการอาหารและเครื่องดื่มบนเครื่อง**
2	สนามบินนานาชาตินาริตะ-กรุงโตเกียว-วัดเซ็นโซจิ+ถนนนากามิเสะ-ถ่ายรูปหอคอยโตเกียวสกายทรีริมแม่น้ำสุมิตะ-เมืองมัตสึโมโต้-ปราสาทมัตสึโมโต้ (ด้านนอก)-ถนนนาคามาชิ	-		-	Iroha Grand Hotel Matsumoto Ekimae หรือเทียบเท่า ★★
3	สถานีโอกิซาว่า-เขื่อนคุโรเบะ-ชมกำแพงหิมะแห่งเจแปนแอลป์-สถานีทาเทยาม่า-เมืองทาดายาม่า			-	Tabino Hotel Hida Takayama หรือเทียบเท่า ★★
4	วัดฮิเดโคคุบุจิ-ถนนชั้นมาจิซุจิ-สะพานนาคามาชิ-ถ่ายรูปที่ทำการท่าทาดายาม่า (ด้านนอก)-อุทยานแห่งชาติคามิโคจิ-หมู่บ้านโบราณนารอิจูกุ-เมืองยามานาชิ				Yukari No Mori หรือเทียบเท่า ★★★★★
5	เทศกาลฟูจิซิบะซากุระ-ภูเขาไฟฟูจิ ชั้น 5-เรียนรู้อิซิงซากาญี่ปุ่น-กรุงโตเกียว-ช้อปปิ้งย่านชินจูกุ+ถ่ายรูป Cat 3D-เมืองนาริตะ			-	Marroad Int'l Hotel Narita หรือเทียบเท่า ★★
6	สนามบินนานาชาตินาริตะ-สนามบินนานาชาติสุวรรณภูมิ ➔(XJ601 NRT-BKK 09:15-14:35)		-	-	**บริการอาหารและเครื่องดื่มบนเครื่อง**

**** รายการทัวร์ข้างต้น อาจมีการสลับปรับเปลี่ยนเพื่อความเหมาะสม ****

กำหนดการเดินทาง	Ticket PNR	ราคา		
		ผู้ใหญ่	เด็กอายุต่ำกว่า 2 ปี	พักเดี่ยว
21-26 เมษายน 67	G2ISPV	39,919.-	8,900.-	10,900.-
22-27 เมษายน 67	ECPH2R	39,919.-	8,900.-	10,900.-
23-28 เมษายน 67	G7HUPG	39,919.-	8,900.-	10,900.-
11-16 พฤษภาคม 67	T8K54D	38,919.-	8,900.-	10,900.-
12-17 พฤษภาคม 67	W6IWJM	38,919.-	8,900.-	10,900.-
13-18 พฤษภาคม 67	H6JRFJ	38,919.-	8,900.-	10,900.-
14-19 พฤษภาคม 67	R48Z2P	38,919.-	8,900.-	10,900.-
26-31 พฤษภาคม 67	RC4UVK	36,919.-	8,900.-	10,900.-





RJ-XJ024

วันแรก กรุงเทพฯ (สนามบินสุวรรณภูมิ)

20.00 น. คณะพร้อมกัน ณ อาคารผู้โดยสารระหว่างประเทศ ชั้น 4 สนามบินสุวรรณภูมิ เคาน์เตอร์ สายการบิน THAI AIR ASIA X (XJ) พบเจ้าหน้าที่ของบริษัทฯ คอยให้การต้อนรับและอำนวยความสะดวก

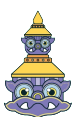
วันที่สอง สนามบินนาริตะ-กรุงโตเกียว-วัดเซ็นโซจิ+ถนนนากามิเสะ-ถ่ายรูปหอคอยโตเกียวสกายทรีริมแม่น้ำสุมิดะ-เมืองมัตสึโมโต้-ปราสาทมัตสึโมโต้ (ด้านนอก)-ถนนนาคามาชิ

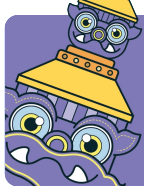
23.50 น. ออกเดินทางสู่ กรุงโตเกียว ประเทศญี่ปุ่น โดยสายการบิน THAI AIR ASIA X (XJ) เที่ยวบินที่ XJ 600 (บริการอาหารและเครื่องดื่มบนเครื่อง) ใช้ระยะเวลาในการเดินทางประมาณ 6.10 ชั่วโมง

เดินทางโดยสายการบิน



BKK	→	NRT
เที่ยวบิน	เวลาออก	เวลาถึง
XJ600	23:50	08:00+1
NRT	→	BKK
เที่ยวบิน	เวลาออก	เวลาถึง
XJ601	09:15	14:35

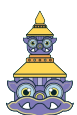




RJ-XJ024

08.00 น.

คณะเดินทางถึง **สนามบินนาริตะ ประเทศญี่ปุ่น (**เวลาที่ประเทศญี่ปุ่นจะเร็วกว่าประเทศไทย 2 ชม. ควรปรับนาฬิกาของท่านเพื่อสะดวกในการนัดหมาย)** หลังผ่านพิธีตรวจคนเข้าเมืองแล้ว จากนั้นนำท่านเดินทางสู่ **กรุงโตเกียว (Tokyo)** เป็นเมืองหลวงของประเทศญี่ปุ่น มีระบบการปกครองแบบพิเศษ ซึ่งรวมการปกครองในรูปแบบจังหวัด และเทศบาลนครไว้ด้วยกัน ทั้งนี้ เขตอภิมหานครโตเกียวจัดว่าเป็นเขตเมืองที่ใหญ่ที่สุดในโลก นำท่านสู่ **วัดเซ็นโซจิ หรือวัดอาซากุสะ (Sensoji Temple)** เป็นวัดที่ขึ้นชื่อว่าเก่าแก่มากที่สุดของเมืองโตเกียว แห่งนี้ ถูกสร้างขึ้นเสร็จเมื่อประมาณปี ค.ศ. 645 เป็นหนึ่งในวัดที่เก่าแก่และเป็นที่ยอมรับมากที่สุดวัดหนึ่งของเมืองโตเกียว โดยจะมี **ถนนนากามิเสะ (Nakamise)** ที่เป็นถนนยาวเข้าสู่พื้นที่ภายในวัดที่จะเต็มไปด้วยร้านค้ามากมาย โดยนักท่องเที่ยวนิยมถ่ายภาพที่ระลึกกับโคมแดงอันใหญ่ๆ ที่เปรียบเสมือนสัญลักษณ์สำคัญมากๆ ของวัดแห่งนี้ ให้ท่านได้ช้อปปิ้งสินค้าของญี่ปุ่น เลือกกินขนมสุดอร่อยตามอัธยาศัย จากนั้นนำท่านแวะ **ถ่ายรูปหอคอยโตเกียวสกายทรี (Tokyo Sky Tree) ริมน้ำสุมิเดะ (Sumida River)** หอคอยที่สูงที่สุดในโลก จัดเป็นแลนด์มาร์กอีกอย่างหนึ่งของกรุงโตเกียวบริเวณริมน้ำสุมิเดะ เป็นหอส่งสัญญาณโทรทัศน์นาคมที่สูงที่สุดในโลก เปิดให้บริการตั้งแต่วันที่ 22 พฤษภาคม 2012 โดยหอนี้มีความสูง 634 เมตร สามารถทำลายสถิติความสูงของหอคอยต่าง ในมณฑลทกวางโจว ซึ่งมีความสูง 600 เมตร และหอซีเอ็น ทาวเวอร์ ในนครโตรอนโต ของแคนาดา มีความสูง 553 เมตร ทิวทัศน์ของหอคอยโตเกียวสกายทรีที่บรรจุเทคโนโลยีแนวหน้าสุด สามารถมองเห็นได้จากทะเลวัดอาซากุสะที่เต็มไปด้วยกลิ่นอายแบบเมืองเก่าของเอโดะ **(ราคาทัวร์ไม่รวมค่าขึ้นหอคอย)** ซึ่งริมน้ำสุมิเดะนั้น ท่านสามารถเก็บภาพความประทับใจกับความสวยงาม





RJ-XJ024

ของวิวเมืองที่เต็มไปด้วยตึกกระฟ้า ที่มีหอคอยสูงตระหง่านตาม
อัญมณี

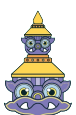
กลางวัน **รับประทานอาหารกลางวัน ณ ภัตตาคาร (1)**

จากนั้นนำท่านเดินทางสู่ เมืองมัตสึโมโตะ (Matsumoto) ซึ่ง
เป็นเมืองที่ใหญ่อันดับสองของ จ.นากาโน่ (ระยะทาง 230 กม./
ใช้เวลาเดินทางประมาณ 3 ชม.) เพื่อนำท่านชม ปราสาท
มัตสึโมโตะ (Matsumoto Castle) (ถ่ายรูปด้านนอก) 1 ใน 12
ปราสาทดั้งเดิมที่ยังคงสภาพสมบูรณ์ และสวยงามที่สุดของ
ประเทศญี่ปุ่น เนื่องจากสร้างอยู่บนพื้นที่ราบ ในภาษาญี่ปุ่นจึง
เรียกว่า ฮิราจิโระ (Hirajiro) ปราสาทแห่งนี้มีเอกลักษณ์ตรงที่มี
หอคอย และป้อมปืนเชื่อมต่อกับโครงสร้างอาคารหลัก และด้วย
สีโทนมืด ทำให้เกิดความรู้สึกที่ยิ่งใหญ่ และสุขุม จนได้รับฉายา
ว่า ปราสาทอีกา (Fugashi-Jo) ภายในตกแต่งด้วยไม้ จุดที่น่า
สนใจ ได้แก่ บันไดไม้สูงชัน ช่องเก็บหินสำหรับโจมตีศัตรู ช่อง
สำหรับธนู และหอสังเกตการณ์บนชั้นบน อิสระช้อปปิ้งสินค้า
พื้นเมือง พร้อมกับสัมผัสบรรยากาศชาวเมืองท้องถิ่น ณ ถนน
นาคามาชิ (Nakamachi Street) สองข้างทางของถนน
เรียงรายไปด้วยอาคารเก่าแก่สไตล์โบราณที่เก็บรักษาไว้เป็น
อย่างดี รวมถึงอาคารคลังสินค้าจำนวนหนึ่ง (Kura) ที่มีผนังสี
ขาว ซึ่งเป็นสัญลักษณ์ของย่านการค้าในอดีต นอกจากนี้ยังมี
ร้านค้าเล็กๆ ขายของแฮนด์เมด ของที่ระลึก ของสะสมต่าง ร้าน
อาหาร เครื่องดื่ม และที่พักแบบเรียวกังเปิดให้บริการแก่
นักท่องเที่ยวอีกด้วย จากนั้นนำท่านสู่ เมืองยามานาชิ เพื่อนำ
ท่านเข้าสู่ที่พัก

เย็น **อิสระอาหารเย็นตามอัญมณี**

ที่พัก **IROHA GRAND HOTEL MATSUMOTO EKIMAE หรือเทียบเท่า**

แวกัน





RJ-XJ024

วันที่สาม สถานีโอกิชาว่า-เขื่อนคุโรเบะ-สถานีคุโรเบะโคระ-กระเช้าทา
เทยาม่า-โดคังโบ-สถานีมูโรโด-กำแพงหิมะ-บิโจโคระ-สถานีทา
เทยาม่า-เมืองทาคายามา

เช้า



๐)

จัดตั้งต้นของเส้นทางแอลป์ฝั่งจังหวัดนากาโน จากนั้นนำ
ท่านขึ้น รถบัสพลังงานไฟฟ้าอุโมงค์คันเด็น (Kanden
Tunnel Electric Bus) (ใช้เวลาประมาณ 15 นาที) เพื่อนำท่านไป
ยัง เขื่อนคุโรเบะ (Kurobe Dam) รถบัสนี้จะวิ่งผ่านอุโมงค์ ซึ่ง
จะพาเราข้ามเขตระหว่างจังหวัดนากาโน และจังหวัดโทยาม่า
เมื่อมาถึง ณ เขื่อนคุโรเบะแล้ว เป็นเขื่อนที่มีความสูงมากที่สุดใน
ญี่ปุ่นด้วยความสูงถึง 186 เมตร ฝากหนึ่งของเขื่อนคุณจะได้
เห็นเป็นทะเลสาบคุโรเบะอันเงียบสงบ และในขณะที่อีกฝาก
หนึ่ง คุณจะพบกับกระแสน้ำที่ถูกปล่อยออกจากเขื่อนด้วยอัตรา
กว่า 10 ลูกบาศก์เมตรต่อวินาที ซึ่งการปล่อยน้ำออกจากเขื่อนนี้
จะเกิดขึ้นได้เฉพาะช่วงปลายเดือนมิถุนายน จนถึงประมาณต้น
เดือนตุลาคมเท่านั้น การสร้างเขื่อนคุโรเบะนี้ เป็นโครงการหลัก
ของญี่ปุ่นหลังจากสงครามโลกครั้งที่ 2 จบลง ซึ่งขณะนั้น ญี่ปุ่น





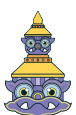
RJ-XJ024

กำลังมีปัญหาทางเศรษฐกิจอันเนื่องมาจากการขาดแคลนพลังงาน ด้วยขั้นตอนการก่อสร้างที่ยากลำบาก ทำให้มีคนงาน 171 คนเสียชีวิต เพื่อเป็นการระลึกถึงเขาเหล่านั้น จึงได้มีการทำอนุสาวรีย์ไว้ที่บริเวณริมเขื่อน นำท่านเดินเท้าสู่สถานี **เคเบิลคาร์คุโรเบะ (Kurobe Cable Car) (ใช้เวลาเดินประมาณ 15 นาที)** ซึ่งตัวรถกระเช้าจะมาจอดอยู่ที่ชั้นใต้ดินทำให้ที่นี่สามารถให้บริการได้แม้กระทั่งในช่วงที่มีหิมะตก จากนั้นนำท่านนั่งเคเบิลคาร์สู่สถานี **คุโรเบะไดระ (Kurobedaira Station) (ใช้เวลาประมาณ 5 นาที)** นำท่านนั่งกระเช้าทาเทยาม่า (Tateyama Ropeway) เพื่อขึ้นไปสู่ **ไดคังโบ (Daikanbo) (ใช้เวลาประมาณ 7 นาที)** ระหว่างที่กระเช้ากำลังเคลื่อนที่ไปยังด้านบนนั้น ท่านจะได้ดื่มด่ำไปกับทิวทัศน์ที่งดงามของภูเขารอบๆ และทะเลสาบคุโรเบะอันสวยงาม จากนั้นนำท่านต่อด้วย **รถบัสพลังงานไฟฟ้าอุโมงค์ทาเทยาม่า (Tateyama Tunnel Electric Bus) (ใช้เวลาประมาณ 10 นาที)** ซึ่งจะนำเราลอดผ่านอุโมงค์ใต้เขาทาเทยาม่า สู่สถานี **มูโรโด (Murodo Terminal)** ซึ่งเป็นจุดสูงสุดที่รถสามารถพาเราขึ้นไปได้ บริเวณมูโรโด อยู่บนจุดที่สูงจากระดับน้ำทะเลกว่า 2,450 เมตร และเป็นจุดที่สูงที่สุดที่เราสามารถมาถึงได้ด้วยรถยนต์ของเส้นทางนี้

กลางวัน

รับประทานอาหารกลางวัน ณ ภัตตาคาร (3)

จากนี้ไปหากต้องการไปยังพื้นที่ที่สูงกว่านี้เราต้องเดินต่อไปด้วยตัวเอง และทันทีที่เราได้ก้าวออกจากท่ารถ ก็จะได้พบกับทัศนียภาพของเทือกเขาแบบแอลป์อันตระการตา แนวเทือกเขาทาเทยาม่า เป็นเทือกเขาหิมะที่ยาวที่สุดในญี่ปุ่น ซึ่ง จะทำการเปิดในเข้าชมได้เฉพาะในช่วงกลางเดือนเมษายน ไปจนถึงช่วงกลางเดือนพฤศจิกายนของทุกปี โดยปกติแล้วหิมะที่มูโรโด จะเริ่มตกในช่วงปลายเดือนตุลาคม ซึ่งจะทำให้มีปริมาณหิมะจำนวนมาก ดังนั้นเส้นทางนี้จะถูกปิดการใช้งานในช่วงกลางเดือนพฤศจิกายนไปจนกระทั่งกลางเดือนเมษายน นำท่านชม **กำแพงหิมะ (Yuki no Otani)** โดยก่อนที่จะมีการเปิด





RJ-XJ024

การใช้งานเส้นทางนี้ตามกำหนดการณ์ จะมีการนำเครื่องจักรมาไถหิมะเพื่อเป็นการคลียร์เส้นทางให้รถบัสวิ่งได้ โดยที่หิมะจำนวนมากจากชั้นตอนนี้ จะถูกนำไปกองไว้บริเวณสองข้างถนนจนเกิดเป็นกำแพงขนาดใหญ่ จุดสูงสุดของกำแพงที่เคยวัดได้อยู่ที่ประมาณ 20 เมตร นับเป็นจุดที่น่าตื่นตาตื่นใจ และสวยงามอย่างแท้จริง จากนั้นนำท่านขึ้นรถบัสทาเทยาม่าโคเจน (Tateyama Kogen Bus) เพื่อเดินทางสู่บิโจไดระ (Bijodaira) (ใช้เวลาประมาณ 50 นาที) รถบัสจะวิ่งผ่านกำแพงหิมะเป็นช่วงๆ จากนั้นนำท่านสู่สถานีทาเทยาม่า (Tateyama Station) โดยเคเบิลคาร์ทาเทยาม่า (Tateyama Cable Car) อีกครั้ง (ใช้เวลาประมาณ 7 นาที) จากนั้นนำท่านเดินทางต่อสู่เมืองทาคายาม่า (Takayama) เป็นเมืองเล็กๆ ตั้งอยู่ใน จ.กิฟุ ที่โอบล้อมไปด้วยภูเขา และธารน้ำใสจำนวนมาก

**เย็น
ที่พัก**

อิสระอาหารเย็นตามอัธยาศัย

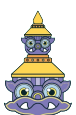
TABINO HOTE HIDA TAKAYAMA หรือเทียบเท่าระดับเดียวกัน

ให้ท่านได้ผ่อนคลายกับการแช่น้ำแร่ออนเซ็นธรรมชาติ เชื่อว่าถ้าได้แช่น้ำแร่แล้ว จะทำให้ผิวพรรณสวยงาม และช่วยให้ระบบหมุนเวียนโลหิตดีขึ้น



วันที่สี่ วัดฮิดะโคคุบุฉิ-ถนนชั้นมาจิซุฉิ-สะพานนาคาบาชิ-ถ่ายรูปที่ทำการเก่าทาคายาม่า (ด้านนอก)-อุทยานแห่งชาติคามิโคจิ-หมู่บ้านโบราณนาราคิซุคุ-เมืองยามานาชิ

เช้า รับประทานอาหารเช้า ณ ห้องอาหารโรงแรม (4)

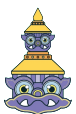




RJ-XJ024



หลังรับประทานอาหารเช้าเสร็จ นำท่านชม **วัดฮิดะโคคุบุณจิ (Hida Kokubunji Temple)** เป็นวัดพุทธที่เป็นเหมือนสัญลักษณ์ของเมืองทาคายามา เจดีย์สามชั้นองค์นี้สร้างขึ้นในปี 1820 ภายในอุโบสถมีพระพุทธรูปที่สร้างขึ้นในยุคเฮอันให้สักการะภายในบริเวณวัดมีต้นแปะก๊วยขนาดใหญ่ที่ว่ากันว่ามียุคถึง 1,250 ปี ที่ใครมาทาคายามาก็ต้องไปชมเลยทีเดียว จากนั้นให้ท่านเดินเล่นต่อ ณ **ถนนซันมาจิซุจิ (Sanmachi-Suji Street)** ซึ่งถูกขนานนามว่าเป็น “ลิตเติ้ลเกียวโต” เป็นย่านเมืองเก่าแก่ที่ยังคงอนุรักษ์ไว้ซึ่งอารยธรรมขนบธรรมเนียมประเพณีในอดีตของชาวญี่ปุ่นได้อย่างสมบูรณ์ ทั้งบ้านเรือน ร้านค้า คาเฟ่ และโรงสาเก สร้างขึ้นด้วยไม้แบบโบราณ และยังคงบรรยากาศแบบสมัยเอโดะไว้ได้อย่างดี นอกจากนี้ยังมี วัด ศาลเจ้า สะพาน และตลาดเช้าที่คึกคักเต็มไปด้วยผู้คน ตัวเมืองสวยสะอาด ทันสมัย และมีสภาพธรรมชาติอันอุดมสมบูรณ์ พาท่านเดินผ่าน **สะพานนาคาบาชิ (Nakabashi Bridge)** สะพานสามารถเห็นได้อย่างโดดเด่นจากสีที่แดงเข้ม ทำให้เป็นจุดที่สังเกตเห็นได้ง่าย อีกทั้งสะพานแห่งนี้ยังถือเป็นสัญลักษณ์ที่สำคัญจุดหนึ่งของเมืองซึ่งอยู่ท่ามกลางธรรมชาติ และหมู่บ้านแบบ



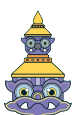


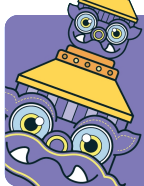
RJ-XJ024

ดั้งเดิมอันเป็นสัญลักษณ์สำคัญของเมือง อีกทั้งยังเป็นจุดหมายปลายทางยอดฮิตของนักท่องเที่ยวอีกแห่งหนึ่ง จากนั้นให้ท่าน **ถ่ายรูป**กับที่ทำการเกาเทาดายามา (Takayama Jinya) (ด้านนอก) ใช้เป็นทั้งที่ทำงาน และที่อยู่อาศัยของผู้ว่าราชการจังหวัดฮิดะมาเป็นเวลากว่า 176 ปี ภายใต้การปกครองของโชกุนโตกุกาวาในสมัยเอะโดะ หรือกว่า 300 ปีที่แล้ว เป็นที่ทำการรัฐในยุคเอะโดะเพียงแห่งเดียวที่ข้ามพันยุคสมัยมาได้ อย่างสมบูรณ์ ซึ่งภายในนี้ประกอบด้วยบริเวณใต้สวนพิจารณาคดี ห้องซังนักโทษ โรงครัว และห้องพักของเจ้าหน้าที่ จากนั้นนำท่านสู่ อุทยานแห่งชาติคามิโคจิ (Kamikochi) ดินแดนแห่งธรรมชาติท่ามกลางหุบเขาแสนสวยของเทือกเขา “เจแปนแอลป์” (Japan Alps) เป็นหุบเขาในพื้นที่อยู่สูงขึ้นไปทางเหนือของเทือกเขาแอลป์ญี่ปุ่น ภาพสายน้ำของแม่น้ำอะซุสะ ที่ใสสะอาดดั่งเกล็ดแก้วไหลรินลอดผ่านสะพานคัปปะ **(สะพานขวัญใจช่างภาพ และมักถูกถ่ายภาพมากที่สุด)** ล้อมรอบด้วยผืนป่าอันอุดมสมบูรณ์ และจากหลังของยอดเขาสูงตระหง่านระดับ 3,000 เมตร เป็นทัศนียภาพที่สวยงามมากที่สุดแห่งหนึ่งในประเทศญี่ปุ่นที่จะทำให้ท่านหลงรักและเพลิดเพลินไปกับการเก็บภาพเป็นที่ระลึกว่าได้มาเยือนสักครั้งหนึ่งของการมาเที่ยวญี่ปุ่น ให้ท่านได้ใช้เวลาถ่ายรูป ตีมด้ากับบรรยากาศเทือกเขาแอลป์ญี่ปุ่นอันสวยงามอย่างเต็มที่

กลางวัน **รับประทานอาหารกลางวัน ณ ภัตตาคารในอุทยานคามิโคจิ (5)**

หลังจากนั้นนำท่านเดินทางสู่ หมู่บ้านโบราณนาราอิจูกุ (Narai-juku) ตั้งอยู่ที่ จ.นากาโนะ ที่นี่เป็นที่ตั้งของถนนเมืองเก่า ตั้งแต่สมัยเอโดะที่มีความยาวที่สุด ทั้งสองข้างทางเรียงรายไปด้วยที่พักแบบชาวบ้านๆ ร้านอาหาร และของฝาก รวมถึงพิพิธภัณฑ์ วัด และสถานที่ทางประวัติศาสตร์ ทั้งเมืองเล็กๆ นี้เต็มไปด้วยบรรยากาศ และกลิ่นอายของประเทศญี่ปุ่นในอดีต แม้ยุคสมัยของเอโดะจะผ่านไปแล้ว แต่บ้านเรือนโบราณใน





YAKTOUR

LINE @yaktour

www.yaktour.co

02-061-6459

info@yaktour.co

YAKT240105

RJ-XJ024

นาราอิ จุกุ ที่สร้างเรียงรายมากกว่า 1 กิโลเมตรนี้ ยังคงอยู่ด้วยการอนุรักษ์ไว้อย่างดีเพื่อคงความดั้งเดิมให้ได้มากที่สุด ทำให้ยุคเอโดะกลับมามีชีวิตอีกครั้งผ่านที่นี่อีกครั้ง และยังเปิดให้นักท่องเที่ยวมาเดินเที่ยวชมเมือง รวมถึงมีเรือก้างสำหรับพักผ่อนได้เพื่อสัมผัสบรรยากาศของเอโดะ จากนั้นนำที่จังหวัดยามานาชิ ซึ่งเป็นที่ตั้งของภูเขาไฟฟูจิ และทะเลสาบ 5 รอบภูเขาไฟฟูจิ ทั้งทะเลสาบยามานากาโกะ, ทะเลสาบคกุจิโกะ, ทะเลสาบไซโกะ, ทะเลสาบโซจิโกะ และทะเลสาบโมโตซุ เพื่อนำท่านเข้าสู่ที่พัก



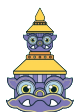
เย็น รับประทานอาหารเย็น ณ ภัตตาคาร **(6) (พิเศษ!! อิ่มอร่อย กับบุฟเฟต์ซาปู)**

ที่พัก YUKARI NO MORI หรือเทียบเท่าระดับเดียวกัน

ให้ท่านได้ผ่อนคลายกับการแช่น้ำแร่ออนเซ็นธรรมชาติ เชื่อว่า ถ้าได้แช่น้ำแร่แล้ว จะทำให้ผิวพรรณสวยงาม และช่วยให้ระบบหมุนเวียนโลหิตดีขึ้น



วันที่ห้า เทศกาลฟูจิชิบะซากุระ-ภูเขาไฟฟูจิ ชั้น 5-เรียนรู้อิทธิชนชา ญี่ปุ่น-กรุงโตเกียว-ช้อปปิ้งย่านชินจุกุ+ถ่ายรูปCat 3D-เมืองนารา



YAKTOUR by B.BETTER TRAVEL

90/1000 ต.ท่าอิฐ อ.ปากเกร็ด จ.นนทบุรี 11120

เลขประจำตัวผู้เสียภาษี 0105555077971

ใบอนุญาตเลขที่ 11/10589

Add Line



ผ่านการรับรองจาก



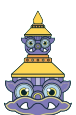
Registered



RJ-XJ024

เช้า**รับประทานอาหารเช้า ณ ห้องอาหารโรงแรม (7)**

จากนั้นนำท่านสู่ เทศกาลฟูจิชิบะซากุระ (Fuji Shibazakura Matsuri) (รวมค่าเข้าชม) ท่านจะได้ชมความสวยงามของดอกชิบะซากุระในทุ่งกว้างเชิงภูเขาไฟฟูจิที่บานพร้อมกันกว่า 800,000 ดอก ซึ่งจะปลูกอยู่บริเวณรอบภูเขาฟูจิ ซึ่งมีจำนวนมากที่สุดในภาคคันโต ดูเหมือนพรมหลากสี ทั้งสีขาว สีชมพู และสีแดง ซึ่งสีของดอกจะเข้มข้นตามอายุที่ปลูก ให้ท่านได้สัมผัสและเก็บภาพความประทับใจตามอัธยาศัย (**ดอกพืชมอสจะบานหรือไม่นั้น ทั้งนี้ขึ้นอยู่กับสภาพอากาศ) จากนั้นนำท่านสู่ ภูเขาไฟฟูจิ ชั้น 5 (Mt. Fuji 5th Station) ให้ท่านสัมผัสภูเขาไฟฟูจิอย่างใกล้ชิดที่บริเวณชั้นที่ 5 ซึ่งเป็นจุดที่รถโดยสารสามารถขึ้นไปจอดได้ ภูเขาไฟฟูจินั้น เป็นภูเขาไฟที่สูงที่สุดในญี่ปุ่น และยังเป็นสัญลักษณ์ของประเทศญี่ปุ่นอีกด้วย ท่านสามารถชมความงามของภูเขาไฟฟูจิได้ตลอดทั้งปี เพราะในแต่ละฤดู ภูเขาไฟฟูจิจะมีความงดงามที่แตกต่างกัน อีกทั้งยังเป็นเป็นภูเขาไฟที่สวยงามไม่ว่าจะมองจากมุมไหนก็ตาม (**หมายเหตุ การขึ้นชมภูเขาไฟฟูจิชั้น 5 นั้น ขึ้นอยู่กับสภาพอากาศ) จากนั้นนำท่านสัมผัสประสบการณ์พิเศษ เรียนรู้พิธีชงชาแบบญี่ปุ่น (Shikido) ให้ท่านได้เรียนรู้วิธีชงชาแบบธรรมเนียมญี่ปุ่น มีเซนเซมาสอนการชงชาแบบญี่ปุ่นตั้งแต่การวอร์มอุปกรณ์ การชง และขั้นตอนการดื่ม อีกทั้งยังเป็นการชงชาที่วิจิตรวิเศษดีมาก ๆ ท่านจะได้มองเห็นทั้งวิวภูเขาไฟฟูจิ และทะเลสาบคาวากูจิโกะ





RJ-XJ024

กลางวัน

รับประทานอาหารกลางวัน ณ ภัตตาคาร (8)

หลังจากนั้นนำท่านเดินทางสู่ กรุงโตเกียว อีกครั้ง นำท่านสู่ ย่านชินจูกุ (Shinjuku) และถ่ายรูปกับ Cat 3D ย่านช้อปปิ้งซึ่งเต็มไปด้วยห้างสินค้าแฟชั่น และห้างสรรพสินค้าขนาดใหญ่ อย่าง Isetan, Takashimaya และ Marui เรียงรายกันอยู่มากมาย อีกทั้งยังให้ท่านได้ชม และถ่ายรูปกับ Cat 3D ซึ่งเป็นที่สนใจของทั้งคนญี่ปุ่น และต่างชาติที่ผ่านมายังแยกชินจูกุ บริเวณตึก Cross Shinjuku จะเจอแมวยักษ์โผล่มาให้เห็น ซึ่งเป็นป้ายโฆษณาแบบ 3 มิติ “Cross Shinjuku Vision” ที่ความคมชัดระดับ 4K นั่นเอง แมวยักษ์ขนาดใหญ่ที่ขยับตัวไปมาเสมือนจริง สร้างความฮือฮาให้คนญี่ปุ่นต่างถ่ายคลิปแชร์กันในโลกออนไลน์กันเป็นอย่างมาก และบริเวณทางออกฝั่งตะวันออกของสถานีชินจูกุ ยังมีห้างร้านให้นักท่องเที่ยวหลากหลายกลุ่มวัยได้ช้อปปิ้งกันอย่างจุใจ ไม่ว่าจะเป็นดีสคาร์ทสไตล์อย่าง Don Quijote ร้านขายเครื่องใช้ไฟฟ้าอย่าง Yamada Denki หรือจะเป็น Shinjuku Subnade ซึ่งมีร้านสินค้าหลากหลายแบรนด์ให้ท่านได้ช้อปปิ้งกันตามอัธยาศัย จากนั้นนำท่านเดินทางสู่ นาริตะ เพื่อนำท่านเข้าสู่ที่พัก

เย็น
ที่พัก

อิสระอาหารเย็นตามอัธยาศัย

MARROAD INT'L HOTEL NARITA หรือเทียบเท่าระดับ



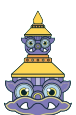
สุพรรณภูมิ)



เช้า

รับประทานอาหารเช้า ณ ห้องอาหารโรงแรม (9)

ได้เวลาอันสมควรนำท่านเดินทางสู่ สนามบินนาริตะ...





YAKTOUR

LINE @yaktour

www.yaktour.co

02-061-6459

info@yaktour.co

YAKT240105

RJ-XJ024

09.15 น.

ออกเดินทางกลับสู่ กรุงเทพฯ ประเทศไทย โดยสายการบิน THAI AIR ASIA X (XJ) เที่ยวบินที่ XJ 601 (บริการอาหารและเครื่องดื่มบนเครื่อง) ใช้ระยะเวลาในการเดินทางประมาณ 6.20 ชั่วโมง

14.35 น.

คณะเดินทางถึง สนามบินสุวรรณภูมิ กรุงเทพฯ โดยสวัสดิภาพและความประทับใจ...



Real choice



สำหรับลูกค้าที่จองโปรแกรมทัวร์เส้นทางญี่ปุ่น เส้นทางเวียดนาม สามารถเลือกใช้แพ็คเกจเสริมจาก Real choice ได้ทุกบริการ



Real Private Choice



สำหรับท่านที่ต้องการความเป็นส่วนตัวมากขึ้น ผ่านรถส่วนตัวใช้บริการ 60 คนนั่งได้



YAKTOUR by B.BETTER TRAVEL

90/1000 ต.ท่าอิฐ อ.ปากเกร็ด จ.นนทบุรี 11120

เลขประจำตัวผู้เสียภาษี 0105555077971

ใบอนุญาตที่ 11/10589

Add Line



ผ่านการรับรองจาก



Registered



YAKTOUR

LINE @yaktour

www.yaktour.co

02-061-6459

info@yaktour.co

YAKT240105

RJ-XJ024



YAKTOUR by B.BETTER TRAVEL

90/1000 ต.ท่าอิฐ อ.ปากเกร็ด จ.นนทบุรี 11120

เลขประจำตัวผู้เสียภาษี 0105555077971

ใบอนุญาตเลขที่ 11/10589

Add Line



ผ่านการรับรองจาก



Registered



YAKTOUR

LINE @yaktour

www.yaktour.co

02-061-6459

info@yaktour.co

YAKT240105

RJ-XJ024



YAKTOUR by B.BETTER TRAVEL

90/1000 ต.ท่าอิฐ อ.ปากเกร็ด จ.นนทบุรี 11120

เลขประจำตัวผู้เสียภาษี 0105555077971

ใบอนุญาตเลขที่ 11/10589

Add Line



ผ่านการรับรองจาก



Registered



YAKTOUR

LINE @yaktour

www.yaktour.co

02-061-6459

info@yaktour.co

YAKT240105

RJ-XJ024

***** กรุณาศึกษารายละเอียดทั้งหมดก่อนทำการจอง เพื่อความถูกต้อง และความเข้าใจตรงกันระหว่างท่านลูกค้า และบริษัทฯ เมื่อท่านตกลงชำระเงินมัดจำ หรือค่าทัวร์ทั้งหมดกับทางบริษัทฯ แล้ว ทางบริษัทฯ จะถือว่าท่านได้ยอมรับเงื่อนไขข้อตกลงต่างๆทั้งหมด *****



YAKTOUR by B.BETTER TRAVEL

90/1000 ต.ท่าอิฐ อ.ปากเกร็ด จ.นนทบุรี 11120

เลขประจำตัวผู้เสียภาษี 0105555077971

ใบอนุญาตเลขที่ 11/10589

Add Line



ผ่านการรับรองจาก



Registered



RJ-XJ024

****ท่านใดมีเที่ยวบินภายในประเทศ ให้ท่านสอบถามกับเจ้าหน้าที่ทางบริษัทฯ เท่านั้น****

**** เนื่องจากทางบริษัทฯ ได้จำหน่ายโปรแกรมทัวร์ที่เริ่มเดินทางจาก สนามบินสุวรรณภูมิ ไม่นับรวมการเดินทางจากสนามบินอื่นๆ และให้แจ้งต่อพนักงานขายล่วงหน้าก่อนทำการซื้อบัตรโดยสารภายในประเทศทุกครั้ง เนื่องจากต้องได้รับการยืนยันเที่ยวบินหลัก และกรุ๊ปคอนเฟิร์ม เพื่อประโยชน์ของท่านเอง ****

บริษัทฯ ขอสงวนสิทธิ์ รายการทัวร์สามารถเปลี่ยนแปลงได้ตามความเหมาะสม เนื่องจากสภาวะอากาศ, การระบาดของโรคติดต่อ, การเมือง, สายการบิน เป็นต้น โดยมีต้องแจ้งให้ทราบล่วงหน้า การบริการของรถบัสนำเที่ยวญี่ปุ่นตามกฎหมายของประเทศญี่ปุ่น สามารถให้บริการวันละ 10 ชั่วโมง มีอาจเพิ่มเวลาได้ โดยมีคัคเทศก์ และคนขับจะเป็นผู้บริหารเวลาตามความเหมาะสม ทั้งนี้ขึ้นอยู่กับสภาพการจราจรในวันเดินทางนั้นๆ เป็นหลัก จึงขอสงวนสิทธิ์ในการปรับเปลี่ยนเวลาท่องเที่ยวตามสถานที่ในโปรแกรมการเดินทาง

อัตราค่าบริการรวม

- ✓ ค่าตัวเครื่องบิน ไป-กลับ ตามรายการที่ระบุ รวมถึงค่าภาษีสนามบิน และค่าภาษีน้ำมัน
- ✓ ค่ารถโค้ชปรับอากาศ
- ✓ โรงแรมที่พักตามที่ระบุ หรือเทียบเท่า (พัก 2-3 ท่าน/ห้อง)
- ✓ ค่าธรรมเนียมเข้าชมสถานที่ต่างๆ ตามรายการที่ระบุ
- ✓ ค่าอาหาร ตามรายการที่ระบุ
- ✓ ค่าเบี้ยประกัน **อุบัติเหตุในระหว่างการเดินทางท่องเที่ยว** วงเงินประกันท่านละ 500,000 บาท (ไม่ครอบคลุมถึงสุขภาพ อาการเจ็บป่วย หรือโรคประจำตัว) กรณีเสียชีวิตจากอุบัติเหตุในระหว่างการเดินทางท่องเที่ยว วงเงินประกันท่านละ 1,000,000 บาท (เงื่อนไขตามกรมธรรม์)
- ✓ ภาษีมูลค่าเพิ่ม 7% และภาษีหัก ณ ที่จ่าย 3%

อัตราค่าบริการนี้ไม่รวม

- × ค่าใช้จ่ายส่วนตัวของผู้เดินทาง อาทิ ค่าทำหนังสือเดินทาง ค่าโทรศัพท์ ค่าอาหาร เครื่องดื่ม ค่าช้อปปิ้ง ค่ามินิบาร์ในห้อง และค่าพาหนะต่างๆ ที่มีได้ระบุในรายการ





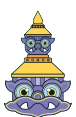
RJ-XJ024

- × ค่าธรรมเนียมวีซ่าเข้าประเทศญี่ปุ่น กรณีประกาศให้กลับมายังห้องขווีซ่าอีกครั้ง (เนื่องจากทางญี่ปุ่นได้ประกาศยกเว้นการยื่นวีซ่าเข้าประเทศญี่ปุ่นให้กับคนไทยสำหรับผู้ประสงค์พำนักระยะสั้นในประเทศญี่ปุ่นไม่เกิน 15 วัน)
- × หากในภายหลังทางรัฐบาลญี่ปุ่นประกาศให้ยื่นวีซ่าตามเดิม ผู้เดินทางจะต้องจ่ายเพิ่ม 2,000 บาท สำหรับการยื่นร้องขอวีซ่า
- × ค่าธรรมเนียมในกรณีที่กระเป๋าสัมภาระที่มีน้ำหนักเกินกว่าที่สายการบินนั้นๆกำหนดหรือสัมภาระใหญ่เกินขนาดมาตรฐาน
- × ค่าภาษีน้ำมันที่ทางสายการบินเรียกเก็บเพิ่มในภายหลังจากทางบริษัทฯ ได้ออกตัวเครื่องบินไปแล้ว
- × ค่ามัดคุดเทศก์ท้องถิ่น และหัวหน้าทัวร์คอยอำนวยความสะดวกตลอดการเดินทาง
- × **ค่าทิปมัดคุดเทศก์, คนขับรถ 2,000 บาท/ท่าน/ทริป, ค่าทิปหัวหน้าทัวร์แล้วแต่ความพึงพอใจของท่าน**

เดินทางขั้นต่ำ 30 ท่าน หากต่ำกว่ากำหนด กรุ๊ปจะไม่สามารถเดินทางได้ หากผู้เดินทางทุกท่านยินดีที่จะชำระค่าบริการเพิ่มเพื่อให้คณะเดินทางได้ ทางเรายินดีที่จะประสานงานในการเดินทางตามประสงค์ให้ท่านต่อไป ทางบริษัทฯ ขอสงวนสิทธิ์ในการงดออกเดินทาง และเลื่อนการเดินทางไปในวันอื่นต่อไป โดยทางบริษัทฯ จะแจ้งให้ท่านทราบล่วงหน้า

1. เงื่อนไขการจอง และการชำระเงิน (เฉพาะการส่งจอยทัวร์เท่านั้น ไม่รวมการตัดกรุ๊ปหรือกรุ๊ปเหมา)

- ★ **มัดจำท่านละ 15,000 บาท** ภายหลังจากที่ท่านได้รับอินวอยซ์การจอง 3 วัน **กรณีลูกค้าทำการจองน้อยกว่าวันเดินทาง 30 วัน ทางบริษัทฯ ขอสงวนสิทธิ์ในการเก็บค่าทัวร์เต็มจำนวนทันทีในวันจองเท่านั้น**
- ★ ส่วนที่เหลือ ชำระก่อนวันเดินทาง 30 วัน (นับรวมวันเสาร์ และอาทิตย์)
 - หากไม่ชำระมัดจำตามที่กำหนด ขออนุญาตตัดที่นั่งให้ลูกค้าท่านอื่นที่รออยู่
 - หากชำระไม่ครบตามจำนวน บริษัทฯ ถือว่าท่านยกเลิกการเดินทางโดยอัตโนมัติโดยไม่มีเงื่อนไข
 - เมื่อท่านชำระเงินไม่ว่าจะทั้งหมด หรือบางส่วน ทางบริษัทฯ ถือว่าท่านได้ยอมรับเงื่อนไขและข้อตกลงต่างๆที่ได้ระบุไว้ทั้งหมดนี้แล้ว





RJ-XJ024

- หากชำระเงินในแต่ละส่วนแล้ว โปรดส่งสำเนาการโอนเงิน พร้อมระบุชื่อพนักงานขายมาทางอีเมล, หรือแนบสลิปผ่านระบบจองที่หน้าจอออนไลน์ของทางบริษัทฯ

1.1 เงื่อนไขยกเลิกการจอง

- ยกเลิกก่อนการเดินทางไม่น้อยกว่า 30 วัน คืนเงินบางส่วน (หักจากค่าใช้จ่ายที่เกิดขึ้นจริงแล้ว เช่น ค่ามัดจำบัตรโดยสารเครื่องบิน และมัดจำค่าบริการโรงแรม, รถโค้ช, ร้านอาหาร จากทางต่างประเทศ)
- ยกเลิกก่อนการเดินทางน้อยกว่า 30 วัน คืนเงินค่าทัวร์ 50% (จากราคาทัวร์ที่ซื้อ)
- ยกเลิกก่อนการเดินทางน้อยกว่า 15 วัน ไม่สามารถคืนเงินได้ / สามารถเปลี่ยนแปลงผู้เดินทางได้ (เปลี่ยนชื่อ) ต้องแจ้งให้บริษัทฯ ทราบล่วงหน้าอย่างน้อย 7 วัน

1.2 เงื่อนไขยกเลิกการจอง / เดินทางวันหยุด หรือเทศกาล และโปรแกรมที่เดินทางด้วยเที่ยวบินพิเศษ

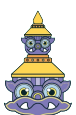
Charter Flight

กรุ๊ปที่เดินทาง ในช่วงวันหยุด หรือเทศกาล ที่ต้องการันต์ค่าบัตรโดยสารทั้งหมด และที่นั่งกับสายการบิน หรือกรุ๊ปที่มีการการันต์ค่าที่พักทั้งหมด และอื่นๆโดยตรง หรือโดยการผ่านตัวแทนในประเทศหรือต่างประเทศ และไม่อาจขอคืนเงินได้ รวมถึงเที่ยวบินพิเศษ **CHARTER FLIGHT** ขอสงวนสิทธิ์ไม่มีการคืนเงินทุกกรณี ทั้งมัดจำ หรือค่าทัวร์ทั้งหมด เนื่องจากเป็นการเหมาจ่ายในเที่ยวบิน และโปรแกรมนั้นๆ **ซึ่งไม่สามารถใช้เงื่อนไขยกเลิกการจองร่วมกับข้อที่ 1.1 ได้**

2. เงื่อนไขการจอง และการชำระเงิน (เฉพาะการตัดกรุ๊ป หรือกรุ๊ปเหมา ซึ่งเป็นข้อตกลง

ระหว่างบริษัททัวร์ผู้ขาย และบริษัททัวร์ผู้ซื้อเท่านั้น)

- ★ **มัดจำท่านละ 15,000 บาท** ภายหลังจากที่ท่านได้รับอินวอยซ์การจอง 3 วัน (กรณีลูกค้าทำการจองน้อยกว่าวันเดินทาง 30 วัน ทางบริษัทฯ ขอสงวนสิทธิ์ในการเก็บค่าทัวร์เต็มจำนวนทันทีในวันจองเท่านั้น)
- ★ ส่วนที่เหลือ ชำระก่อนวันเดินทาง 35 วัน (นับรวมวันเสาร์ และอาทิตย์)
- ★ หากไม่ชำระมัดจำตามที่กำหนด ขออนุญาตตัดที่นั่งให้ลูกค้าท่านอื่นที่รออยู่





RJ-XJ024

- ★ หากชำระไม่ครบตามจำนวน บริษัทฯ ถือว่าท่านยกเลิกการเดินทางโดยอัตโนมัติโดยไม่มีเงื่อนไข
- ★ เมื่อท่านชำระเงินไม่ว่าจะทั้งหมดหรือบางส่วน ทางบริษัทฯ ถือว่าท่านได้ยอมรับเงื่อนไขและข้อตกลงต่างๆที่ได้ระบุไว้ทั้งหมดนี้แล้ว

2.1 เงื่อนไขยกเลิกการจอง

- ยกเลิกก่อนการเดินทางไม่น้อยกว่า 45 วัน คืนเงินเต็มจำนวน
- ยกเลิกก่อนการเดินทางน้อยกว่า 45 วัน คืนเงินบางส่วน (หักจากค่าใช้จ่ายที่เกิดขึ้นจริงแล้ว เช่น ค่ามัดจำบัตรโดยสารเครื่องบิน และมัดจำค่าบริการโรงแรม, รถโค้ช, ร้านอาหาร จากทางต่างประเทศ)
- ยกเลิกก่อนการเดินทางน้อยกว่า 30 วัน ไม่สามารถคืนเงินได้

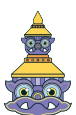
2.2 เงื่อนไขยกเลิกการจอง / เดินทางวันหยุด หรือเทศกาล และโปรแกรมที่เดินทางด้วยเที่ยวบินพิเศษ Charter Flight

กรุ๊ปที่เดินทาง ในช่วงวันหยุด หรือเทศกาล ที่ต้องการันตีค่าบัตรโดยสารทั้งหมด และที่นั่งกับสายการบิน หรือกรุ๊ปที่มีการการันตีค่าบริการที่พัก ทั้งหมด และอื่นๆโดยตรง หรือโดยการผ่านตัวแทนในประเทศหรือต่างประเทศ และไม่อาจขอคืนเงินได้ รวมถึงเที่ยวบินพิเศษ **CHARTER FLIGHT** ขอสงวนสิทธิ์ไม่มีการคืนเงินทุกกรณี ทั้งมัดจำ หรือค่าทัวร์ทั้งหมด เนื่องจากการเหมาจ่ายในเที่ยวบิน และโปรแกรมนั้นๆ **ซึ่งไม่สามารถใช้เงื่อนไขยกเลิกการจองร่วมกับข้อที่ 2.1 ได้**

3. เงื่อนไขกรณีเกิดภัยพิบัติ

ไม่ว่ากรณีใดๆ หากเกิดภัยพิบัติตามธรรมชาติ หรือภัยพิบัติอันไม่สามารถคาดการณ์ล่วงหน้าได้ เช่น พายุไต้ฝุ่น แผ่นดินไหว สึนามิ หรือโรคระบาดในประเทศ หรือนอกประเทศ หรือเมืองที่ท่านเดินทางไป ลูกค้าไม่สามารถที่จะนำเหตุการณ์ดังกล่าวมาขอยกเลิก หรือขอเงินคืนได้ และบริษัทฯ จะไม่คืนเงินใดๆทั้งสิ้น แต่จะขอสงวนสิทธิ์ในการพิจารณาเลื่อนการเดินทางออกไปได้ตามที่บริษัทฯ ได้แจ้ง จนกว่าภัยพิบัตินั้นจะสิ้นสุดลง

โปรดตรวจสอบ Passport : จะต้องมียุคคงเหลือ ณ วันเดินทางมากกว่า 6 เดือนขึ้นไป และเหลือหน้ากระดาษอย่างต่ำ 2 หน้า หากไม่มั่นใจโปรดสอบถาม





RJ-XJ024

หมายเหตุ กรณีที่กองตรวจคนเข้าเมืองทั้งกรุงเทพฯ และในต่างประเทศ ปฏิเสธมิให้เดินทางออก หรือเข้าประเทศที่ระบุไว้ ในรายการเดินทาง บริษัทฯ ขอสงวนสิทธิ์ที่จะไม่คืนค่าทัวร์ไม่ว่ากรณีใดๆ ทั้งสิ้น รวมถึงเมื่อท่านออกเดินทางไปกับคณะแล้ว ถ้าท่านงดการใช้บริการรายการใดรายการหนึ่ง หรือไม่เดินทางพร้อมคณะถือว่าท่านสละสิทธิ์ ไม่อาจเรียกร้องค่าบริการคืน ไม่ว่ากรณีใดๆทั้งสิ้น

ข้อมูลเพิ่มเติม เรื่องตัวเครื่องบิน

ในการเดินทางเป็นหมู่คณะ ผู้โดยสารจะต้องเดินทางไป-กลับพร้อมกัน ไม่สามารถเลื่อนวันเดินทางกลับได้ และ**การจัดที่นั่งของกรุป เป็นไปโดยสายการบินเป็นผู้กำหนด** ซึ่งทางบริษัทฯ ไม่สามารถเข้าไปแทรกแซงได้ และในกรณียกเลิกการเดินทาง บัตรโดยสารไม่สามารถยกเลิก หรือคืนเงินบางส่วนได้

ข้อมูลเพิ่มเติม เรื่องโรงแรมที่พัก

- เนื่องจากการวางแผนแบบห้องพักของแต่ละโรงแรมแตกต่างกัน จึงอาจทำให้ห้องพักแบบห้องเดี่ยว (Single) และห้องคู่ (Twin / Double) และ ห้องพักแบบ 3 ท่าน / 3 เตียง (Triple Room) ห้องพักอาจจะไม่ติดกัน
- กรณีมีงานจัดประชุมนานาชาติ (Trade Fair) เป็นผลให้ค่าโรงแรมสูงขึ้นมาก และห้องพักในเมืองเต็ม บริษัทฯ ขอสงวนสิทธิ์ในการปรับเปลี่ยน หรือย้ายเมืองเพื่อให้เกิดความเหมาะสม

ข้อมูลเพิ่มเติมเรื่องสัมภาระ และค่าพนักงานยกกระเป๋า (Porter)

- สำหรับน้ำหนักของสัมภาระที่ทางสายการบินอนุญาตให้บรรทุกได้ห้องเครื่องบิน คือ 20 กิโลกรัม (สำหรับผู้โดยสารชั้นประหยัด / Economy Class Passenger) การเรียกค่าระวางน้ำหนักเพิ่มเป็นสิทธิของสายการบินที่ท่านไม่อาจปฏิเสธได้ (ท่านต้องชำระในส่วนที่โดนเรียกเก็บเพิ่ม)
- สำหรับกระเป๋าสัมภาระที่ทางสายการบินอนุญาตให้นำขึ้นเครื่องได้ ต้องมีน้ำหนักไม่เกิน 7 กิโลกรัม และมีความกว้าง+ยาว+สูง ไม่เกิน 115 เซนติเมตร หรือ 25 เซนติเมตร (9.75 นิ้ว) x 56 เซนติเมตร (21.5 นิ้ว) x 46 เซนติเมตร (18 นิ้ว)





RJ-XJ024

กรณีที่ต้องมีบินด้วยสายการบินภายในประเทศ นักบินของกระเป๋อาจจะถูกกำหนดให้ต่ำกว่ามาตรฐานได้ ทั้งนี้ขึ้นอยู่กับข้อกำหนดของแต่ละสายการบินทางบริษัทฯ ขอสงวนสิทธิ์ไม่รับภาระส่วนของค่าใช้จ่ายที่สัมภาระน้ำหนักเกิน (ท่านต้องชำระในส่วนที่โดนเรียกเก็บเพิ่ม)

ทางบริษัทฯ **ไม่รับผิดชอบกรณีเกิดการสูญเสี่ย, สูญหายของกระเป๋า และสัมภาระของผู้โดยสารทุกกรณี**

หมายเหตุ... (สำคัญมาก!!! ผู้โดยสารควรรับทราบก่อนการเดินทาง)

1. **รายการอาจมีการเปลี่ยนแปลงตามความเหมาะสม** เนื่องจาก การยกเลิก เที่ยวบิน ความล่าช้าของสายการบิน โรงแรม ที่พัก การจราจร เหตุการณ์ทางการเมือง การนัดหยุดงาน การก่อจลาจล อุบัติเหตุ สภาพอากาศ ภัยธรรมชาติ วาดภัย อัคคีภัย โรคระบาด ในประเทศ หรือนอกประเทศ หรือเมืองที่ท่านเดินทางไป หรือไม่ว่าจะด้วยสาเหตุใดๆ ก็ตาม **(ซึ่งเป็นเหตุการณ์ที่นอกเหนือการควบคุมจากทางบริษัทฯ)** โดยทางบริษัทฯ จะคำนึงถึงความปลอดภัยของลูกค้าเป็นสำคัญ
2. **หากท่านยกเลิกทัวร์** เนื่องจากเหตุการณ์ความไม่สงบทางการเมือง สายการบิน สภาพอากาศ ภัยธรรมชาติ วาดภัย อัคคีภัย โรคระบาด ในประเทศ หรือนอกประเทศ หรือเมืองที่ท่านเดินทางไป แต่สายการบิน หรือในส่วนของทางบริการทางประเทศที่ท่านเดินทางท่องเที่ยว ยังคงให้บริการอยู่เป็นปกติ ทางบริษัทฯ **ขอสงวนสิทธิ์ในการไม่คืนค่าทัวร์ทั้งหมด หรือบางส่วนให้กับท่าน**
3. หากในวันเดินทาง สถานที่ท่องเที่ยวใดที่ไม่สามารถเข้าชมได้ ไม่ว่าด้วยสาเหตุใดก็ตาม ทางบริษัทฯ **จะหาสถานที่ท่องเที่ยวใหม่ทดแทน หรือคืนค่าใช้จ่ายบางส่วนนั้นให้**
4. บริษัทฯ **จะไม่รับผิดชอบ** และขอสงวนสิทธิ์ในการ**ไม่คืนค่าทัวร์ทั้งหมด หรือบางส่วนให้กับท่าน** ในกรณีดังนี้

กรณีที่กองตรวจคนเข้าเมือง ห้ามผู้เดินทาง เดินทาง เนื่องจากมีสิ่งผิดกฎหมาย หรือสิ่งของห้ามนำเข้าประเทศ **เอกสารเดินทางไม่ถูกต้อง** หรือความปลอดภัยดีสอไปในทางเสื่อมเสียด้วยเหตุผลใดๆ ก็ตามที่ทางกองตรวจคนเข้าเมืองห้ามเดินทาง

กรณีที่สถานทูตออกวีซ่า อันสืบเนื่องมาจากตัวผู้โดยสารเอง





RJ-XJ024

- กรณีที่กองตรวจคนเข้าเมืองของประเทศไทยงดออกเอกสารเข้าเมือง ให้กับชาวต่างชาติ หรือคนต่างด้าวที่พำนักอยู่ในประเทศไทย

จากมาตรการยกเว้นวีซ่าเข้าประเทศญี่ปุ่นให้กับคนไทย ผู้ที่ประสงค์จะพำนักระยะสั้นในประเทศญี่ปุ่นไม่เกิน 15 วัน ไม่ว่าจะด้วยวัตถุประสงค์เพื่อการท่องเที่ยว เยี่ยมญาติ หรือธุรกิจ จะต้องยื่นเอกสารในขั้นตอนการตรวจเข้าเมือง เพื่อยืนยันการมีคุณสมบัติการเข้าประเทศญี่ปุ่น ดังต่อไปนี้

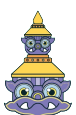
1. ตัวเครื่องบินขาออกจากประเทศญี่ปุ่น (ทางบริษัทฯ จัดการให้)
2. สิ่งที่ยืนยันว่าท่านสามารถรับผิดชอบค่าใช้จ่ายที่อาจเกิดขึ้นในระหว่างที่พำนักในประเทศญี่ปุ่นได้ (เช่น เงินสด บัตรเครดิต เป็นต้น)
3. ชื่อ ที่อยู่ และหมายเลขติดต่อในระหว่างที่พำนักในประเทศญี่ปุ่น (ทางบริษัทฯ จัดการให้)
4. กำหนดการเดินทางระหว่างที่พำนักในประเทศญี่ปุ่น (ทางบริษัทฯ จัดการให้)

คุณสมบัติการเข้าประเทศญี่ปุ่น (สำหรับกรณีการเข้าประเทศญี่ปุ่นด้วยมาตรการยกเว้นวีซ่า)

1. หนังสือเดินทางต้องมีอายุการใช้งานเหลืออยู่ ไม่น้อยกว่า 6 เดือน
2. กิจกรรมใดๆ ที่จะกระทำในประเทศญี่ปุ่นจะต้องไม่เป็นสิ่งที่ขัดต่อกฎหมายและเข้าข่ายคุณสมบัติการพำนักระยะสั้น
3. ในขั้นตอนการขอเข้าประเทศ จะต้องระบุระยะเวลาการพำนักไม่เกิน 15 วัน
4. เป็นผู้ที่ไม่ม่ประวัติการถูกส่งตัวกลับจากประเทศญี่ปุ่น มิได้อยู่ในระยะเวลาของการถูกปฏิเสธไม่ให้เข้าประเทศ และไม่เข้าข่ายคุณสมบัติที่จะถูกปฏิเสธไม่ให้เข้าประเทศ

หมายเหตุ : กรุณาอ่านศึกษารายละเอียดทั้งหมดก่อนทำการจอง เพื่อความถูกต้องและความเข้าใจตรงกันระหว่างท่านลูกค้าและบริษัท

1. บริษัทฯ ขอสงวนสิทธิ์ที่จะเลื่อนการเดินทาง หรือปรับราคาค่าบริการขึ้นในกรณีที่ม่ผู้ร่วมคณะไม่ถึง 30 ท่าน
2. ขอสงวนสิทธิ์การเก็บค่าน้ำมันและภาษีสนามบินทุกแห่งเพิ่ม หากสายการบินมีการปรับขึ้นก่อนวันเดินทาง
3. บริษัทฯ ขอสงวนสิทธิ์ในการเปลี่ยนเที่ยวบิน โดยมีต้องแจ้งให้ทราบล่วงหน้า อันเนื่องมาจากสาเหตุต่างๆ





RJ-XJ024

4. บริษัทฯ จะไม่รับผิดชอบใดๆ ทั้งสิ้น หากเกิดกรณีความล่าช้าจากสายการบิน, การยกเลิกบิน, การประท้วง, การนัดหยุดงาน, การก่อการจลาจล, ภัยธรรมชาติ, การนำสิ่งของผิดกฎหมาย ซึ่งอยู่นอกเหนือความรับผิดชอบของบริษัทฯ
5. บริษัทฯ จะไม่รับผิดชอบใดๆ ทั้งสิ้น หากเกิดสิ่งของสูญหายอันเนื่องเกิดจากความประมาทของท่าน, เกิดจากการโจรกรรม และอุบัติเหตุจากความประมาทของนักท่องเที่ยวเอง
- 6. เมื่อท่านตกลงชำระเงินมัดจำหรือค่าทัวร์ทั้งหมดกับทางบริษัทฯ แล้ว ทางบริษัทฯ จะถือว่าท่านได้ยอมรับเงื่อนไขข้อตกลงต่างๆ ทั้งหมด**
7. รายการนี้เป็นเพียงข้อเสนอที่ต้องได้รับการยืนยันจากบริษัทฯ อีกครั้งหนึ่ง หลังจากได้สำรองโรงแรมที่พักในต่างประเทศเรียบร้อยแล้ว โดยโรงแรมจัดในระดับใกล้เคียงกัน ซึ่งอาจจะปรับเปลี่ยนตามที่ระบุในโปรแกรม
8. การจัดการเรื่องห้องพัก เป็นสิทธิของโรงแรมในการจัดห้องให้กับกรุ๊ปที่เข้าพัก โดยมีห้องพักสำหรับผู้สูบบุหรี่ / ปลอดบุหรี่ได้ โดยอาจจะขอเปลี่ยนห้องได้ตามความประสงค์ของผู้ที่พัก ทั้งนี้ขึ้นอยู่กับความพร้อมให้บริการของโรงแรม และไม่สามารถรับประกันได้
9. กรณีผู้เดินทางต้องการความช่วยเหลือเป็นพิเศษ อาทิเช่น **ใช้วีลแชร์ กรุณาแจ้งบริษัทฯ อย่างน้อย 7 วันก่อนการเดินทาง** มิฉะนั้นบริษัทฯ ไม่สามารถจัดการล่วงหน้าให้ได้
10. มัคคุเทศก์ พนักงาน และตัวแทนของผู้จัด ไม่มีสิทธิในการให้คำสัญญาใดๆ ทั้งสิ้นแทนผู้จัด นอกจากมีเอกสารลงนามโดยผู้มีอำนาจของผู้จัดกำกับเท่านั้น
11. ผู้จัดจะไม่รับผิดชอบ และไม่สามารถคืนค่าใช้จ่ายต่างๆ ได้เนื่องจากเป็นการเหมาะสมกับตัวแทนต่างๆ ในกรณีที่ผู้เดินทางไม่ผ่านการพิจารณาในการตรวจคนเข้าเมือง-ออกเมือง ไม่ว่าจะเป็นกองตรวจคนเข้าเมืองหรือกรมแรงงานของทุกประเทศในรายการท่องเที่ยว อันเนื่องมาจากการกระทำที่ส่อไปในทางผิดกฎหมาย การหลบหนี เข้าออกเมือง เอกสารเดินทางไม่ถูกต้อง หรือการถูกปฏิเสธในกรณีอื่นๆ
12. กรณีต้องการพักแบบ 3 ท่าน ต่อห้องหรือห้องแบบ 3 เตียง Triple โรงแรมมีห้อง Triple ไม่เพียงพอ ขอสงวนสิทธิในการจัดห้องให้เป็นแบบ แยก 2 ห้อง คือ 1 ห้องพักรู และ 1 ห้องพักเดี่ยว โดยไม่ค่าใช้จ่ายเพิ่ม





RJ-XJ024

13. สภาพการจราจรในช่วงวันเดินทางตรงกับวันหยุดเทศกาลของญี่ปุ่น หรือวันเสาร์อาทิตย์ รถอาจจะติด อาจทำให้เวลาในการท่องเที่ยว และข้อปั้งแต่ละสถานที่น้อยลง โดยเป็นดุลยพินิจของมัคคุเทศก์ และคนขับรถในการบริหารเวลา ซึ่งอาจจะขอความร่วมมือจากผู้เดินทางในบางครั้งที่ต้องเร่งรีบ เพื่อให้ได้ท่องเที่ยวตามโปรแกรม
14. บริการนำดื่มท่านวันละ 1 ขวด ต่อคนต่อวันเริ่มในวันที่ 2 ของการเดินทาง ถึงวันที่ ... ของการเดินทาง
15. การบริการของรถบัสนำเที่ยวญี่ปุ่น ตามกฎหมายของประเทศญี่ปุ่น สามารถให้บริการวันละ 10 ชั่วโมง ในวันนั้นๆ มิอาจเพิ่มเวลาได้ โดยมัคคุเทศก์และคนขับจะเป็นผู้บริหารเวลาตามความเหมาะสม ทั้งนี้ขึ้นอยู่กับสภาพการจราจรในวันเดินทางนั้นๆเป็นหลัก จึงขอสงวนสิทธิ์ในการปรับเปลี่ยนเวลาท่องเที่ยวตามสถานที่ในโปรแกรมการเดินทาง

***** ขอขอบพระคุณทุกท่านที่มอบความไว้วางใจให้กับเรา ดูแลเรื่องการท่องเที่ยวและบริการ *****

