



# YAKTOUR

LINE @yaktour

www.yaktour.co

02-061-6459

info@yaktour.co

YAKT240124

FT-YIHQW02A



## YIZHANG-ZHANGJIAJIE

อีซาง ล่องเรือชมเขื่อนซานเสียดำป่า

ท่อง 2 เมืองโบราณฟู่หลงเจิ้ง ฟังหวง 7 วัน 6 คืน



### ล่องเรือชมเขื่อนยักษ์ ที่ลิ่งการใหญ่ที่สุดในโลก

ล่องเรือชมเขื่อนซานเสียดำป่าชมเขื่อนยักษ์  
บ้านเกิดชวีหยวน - สวนดอกท้อ - ตึกมหัศจรรย์ 72  
เมืองโบราณฟู่หลง - เมืองโบราณฟังหวง - สะพานหงเดียว  
เขาเทียนเหมินซาน - ระเบียงแก้วเลียนหน้าผาลอยฟ้า - ประตูลสวรรค์

น้ำหนัก 20 kg พักโรงแรม 4 ดาว น้ำดื่มวันละ 1 ขวด



เมืองโบราณฟังหวง



ตึกมหัศจรรย์ 72

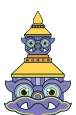


เขาเทียนเหมินซาน

วันที่ 03-09/09-15 มี.ค. 67

วันที่ 15-21/21-27 มี.ค. 67

~~17,990~~  
เหลือเพียง **15,990**



YAKTOUR by B.BETTER TRAVEL

90/1000 ต.ท่าอิฐ อ.ปากเกร็ด จ.นนทบุรี 11120

เลขประจำตัวผู้เสียภาษี 0105555077971

ใบอนุญาตเลขที่ 11/10589

Add Line



ผ่านการรับรองจาก



Registered



## วันแรก สนามบินดอนเมือง – สนามบินชานเสี๋ย - เมืองอี้ซาง

11.30 น. พร้อมกันที่สนามบินดอนเมือง อาคาร 1 ผู้โดยสารขาออก ชั้น 3 เคาน์เตอร์ สายการบินชิงเต่า แอร์ไลน์ (Qingdao Airlines) เจ้าหน้าที่ของบริษัทฯให้การต้อนรับและอำนวยความสะดวกในการเช็คอินรับบัตรโดยสาร

โปรดทราบ : หมายเหตุ : เคาน์เตอร์เช็คอินจะปิดบริการก่อนเวลาเครื่องออก 60 นาที และผู้โดยสารพร้อม ณ ประตูขึ้นเครื่องก่อนเวลาเครื่องออก 30 นาที

14.35 น. ออกเดินทางบินลัดฟ้าสู่ เมืองอี้ซาง ประเทศจีน โดย สายการบินชิงเต่า แอร์ไลน์ (Qingdao Airlines) เที่ยวบิน QW 6192 ใช้เวลาเดินทางประมาณ 3 ชั่วโมง 25 นาที **\*\* มีบริการอาหารและน้ำดื่มบนเครื่อง \*\***

19.00 น. เดินทางถึง สนามบินชานเสี๋ย เมืองอี้ซาง หลังผ่านพิธีการตรวจคนเข้าเมืองและศุลกากร นำท่านเดินทางสู่ เมืองอี้ซาง (Yichang) มณฑลหูเป่ย์ ทางตอนกลางของจีน เป็นที่รู้จักจากการเป็นสถานที่ตั้งของโรงไฟฟ้าพลังน้ำที่ใหญ่ที่สุดในโลก และยังได้ชื่อว่าเป็นบ้านเกิดของบุคคลสำคัญทางประวัติศาสตร์ ทั้งยังโด่งดังในวงการเปียโนและบทธกวี จากนั้นนำท่านสู่ภัตตาคาร

ค่ำ บริการอาหารค่ำ ณ ภัตตาคาร (1)

หลังอาหารค่านำท่านเดินทางสู่โรงแรมที่พัก

ที่พัก YICHANG MEIJI BOYUE HOTEL หรือ เทียบเท่าระดับ 4 ดาว ในเมืองอี้ซาง

## วันที่สอง ล่องเรือชมเขื่อนชานเสี๋ยต้าป้า - บ้านเกิดชวีหยวน - สวนดอกท้อ - เมืองฉางเต๋อ

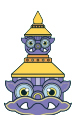
เช้า บริการอาหารเช้า ณ ห้องอาหารของโรงแรม (2)

หลังอาหารนำท่านลง เรือสำราญ พาท่านชม เขื่อนชานเสี๋ยต้าป้า (Three Gorges Dam) ตั้งอยู่ในเมืองอี้ซาง มณฑลหูเป่ย์ เป็นเขื่อนอเนกประสงค์ที่ใหญ่ที่สุดในโลก ผ่านชมจุดไฮไลท์ ต่าง ๆ ริมน้ำแยงซีเกียง อาทิ สะพานหยี่หลิงต้าเฉียว สวนปิ่นเจียง ศาลาเงินเจียงเก้อ ศาลเมี่ยวจู่ สะพานสามน้ำ เข้าสู่เขื่อนเก๋อโจวป้า เพื่อให้ท่านเปิดประสบการณ์สุดพิเศษแบบลิฟท์น้ำ ด้วยการเพิ่มระดับน้ำเพื่อดันเรือขึ้นสู่ระดับสูง และลดระดับน้ำเพื่อให้เรือลงมายังจุดต่ำ ซึ่งจะพบได้ที่นี่ที่เดียว สมควรแก่เวลานำท่านสู่ ภัตตาคาร

กลางวัน บริการอาหารกลางวัน ณ ภัตตาคาร (3)



นำท่านเดินทางสู่ บ้านเกิดชวีหยวน ซึ่งเป็นบุคคลสำคัญทางประวัติศาสตร์ และวรรณกรรมของจีน บ้านเกิดของชวีหยวน อยู่ที่ช่องเขาซีหลิงแห่งแม่น้ำแยงซี ในอำเภอจื่อกุย จังหวัดอี้ซาง มณฑลหูเป่ย์ 2000 กว่าปีที่ผ่านมามีการรำลึกถึงชวีหยวนจนกลายเป็นวัฒนธรรมที่แพร่หลาย คือ เทศกาลไหว้บ๊ะจ่าง เทศกาลแข่งเรือมังกร ที่ได้สืบทอดมานับ







พันปี จากนั้นนำท่านเดินทางสู่ **สวนดอกท้อ** เป็นสวนชมวิวที่ตั้งอยู่ริมแม่น้ำแยงซีเกียง มีจุดชมวิวม่านน้ำและมุมถ่ายภาพสวย ๆ หลายจุดภายในสวน ในช่วงฤดูใบไม้ผลิ (เดือนกุมภาพันธ์ – เมษายน) ดอกท้อและดอกไม้อื่น ๆ จะบานสพรั่ง แต่งแต้มสีสันให้สวนดอกท้อยิ่งขึ้น ให้ท่านถ่ายภาพ ณ มุมสวยและจุดชมวิวดัง ๆ ภายในสวน

**ค่า**

**บริการอาหารค่ำ ณ ภัตตาคาร (4)**

จากนั้นนำท่านเดินทางสู่ **เมืองฉางเต๋อ** (ใช้เวลาเดินทางประมาณ 3 ชั่วโมง) เมืองฉางเต๋อนั้นเป็นที่รู้จักในฉายา “**เมืองมหัศจรรย์แห่งดอกท้อ**” (City of Peach Blossom Wonderland) นอกจากนี้ ยังเป็นเมืองที่มีความสวยงามทางภูเขาและสายน้ำของจีน รวมทั้งเมืองที่มีความปลอดภัยสูงสุดระดับประเทศ ระหว่างทางให้ท่านได้ชื่นชม ทัศนียภาพ ชุมชน หมู่บ้านพญา หรือถนนหลังพักผ่อนตามอัครศาสตร์ระหว่างเดินทาง

**ที่พัก**

**CHANGDE YUNXI HOTEL หรือ เทียบเท่าระดับ 5 ดาว ในเมืองฉางเต๋อ**

**วันที่สาม**

**เมืองฉางเต๋อ - เมืองฉางเจียเจีย - ออฟชั่นเสริม !! ล่องเรือชมทิวทัศน์ทะเลสาบเป่าเฟิงหู - เมืองโบราณฝูหรงเจิ้ง - เที่ยวชมเมืองโบราณฝูหรงยามราตรี**

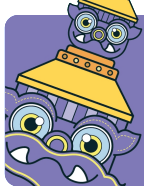
**เช้า**

**บริการอาหารเช้า ณ ห้องอาหารของโรงแรม (5)** นำท่านเดินทางสู่ **เมืองฉางเจียเจีย** (ใช้เวลาเดินทางประมาณ 2 ชั่วโมง) ระหว่างทางให้ท่านพักผ่อนตามอัครศาสตร์ จากนั้นนำท่านแวะชม **ศูนย์นวดฝ่าเท้าและสมุนไพรจีน** ให้ท่านได้ผ่อนคลายกับการนวดเท้า ซึ่งเป็นอีกวิธีหนึ่งในการผ่อนคลายความเครียด ปรับสมดุลให้การไหลเวียนของโลหิตด้วยวิถีธรรมชาติ และฟังบรรยายเกี่ยวกับสมุนไพรจีน เช่น บัวหิมะ น้ำมันนวดแก้ปวดเมื่อย เป็นต้น

**หมายเหตุ : โปรแกรมเสริม (OPTION) :** เลือกซื้อโปรแกรมเสริม (ไม่ได้รวมอยู่ในรายการท่องเที่ยว) เพลิดเพลินไปกับการล่องเรือชมความงาม **ทะเลสาบเป่าเฟิงหู** ทะเลสาบที่สวยงามด้วยน้ำที่เป็นสีเขียวเข้มราวกับเนื้อหยก โอบล้อมด้วยภูเขาหินรูปทรงประหลาดแปลกตาต่างๆ มากมาย เป็นทะเลสาบบนที่สูง ที่หาชมได้ยาก ได้รับการขึ้นทะเบียนเป็นมรดกโลกทางธรรมชาติ ในปี ค.ศ. 1992 อัตราค่าบริการโปรแกรมเสริม **ท่านละ 300 หยวน ค่าบริการนี้รวมค่าบัตรเข้าชมและค่าล่องเรือ ค่ารถรับ - ส่ง และค่าน้ำทิพย์ของไคด์ท้องถิ่น**







## กลางวัน

### บริการอาหารกลางวัน ณ ภัตตาคาร (6)

นำท่านเดินทางสู่ **เมืองโบราณฝูหรงเจิน (Furong Town)** (ใช้เวลาเดินทางประมาณ 2 ชั่วโมง) อยู่ในเขตปกครองตนเองเผ่าฉู่เจียและเผ่าเหมียว เมืองเซียงซี มีประวัติศาสตร์อันยาวนาน 2,000 ปี ถูกขนานนามว่า **เมืองแห่งน้ำตก** เนื่องจากสถานที่แห่งนี้ตั้งอยู่บนภูเขาสูงรายล้อมด้วยสายน้ำที่ไหลผ่านบ้านเรือนอีกทั้งเป็นฉากในภาพยนตร์ เรื่อง **Hibiscus Town** ซึ่งสร้างชื่อเสียงให้กับภาพยนตร์และสถานที่แห่งนี้เป็นอย่างมาก

**อิสระให้ท่านได้ชมทัศนียภาพของเมืองโบราณฝูหรงยามราตรี**



## ค่ำ

### บริการอาหารค่ำ ณ ภัตตาคาร (7)

## ที่พัก

**CHA XI TAI HOTEL** หรือ เทียบเท่าระดับ 5 ดาว ในเมืองฝูหรง

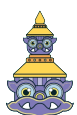
## วันที่สี่

เมืองโบราณฝูหรง – เมืองโบราณเฟิงหวง – สะพานหงเจียว – เทียวเมืองโบราณฟงหวง

## เช้า

### บริการอาหารเช้า ณ ห้องอาหารของโรงแรม (8)

นำท่านเที่ยวชมภายใน **เมืองโบราณฝูหรงเจิน** อีกครั้งให้ท่านได้ชมทัศนียภาพช่วงกลางวัน จุดเด่นของที่นี่คือหมู่บ้านโบราณที่เป็นอาคารแบบดั้งเดิมของชาวฉู่เจียที่ตั้งอยู่ริมผา และมีน้ำตกฝูหรงไหลลงมาจากหน้าผาสูงเป็นภาพที่งดงามเหมือนภาพวาด ด้านหลังม่านของน้ำตกจะมีทางเดินให้เราสามารถเข้าไปชมทิวทัศน์ของสายน้ำที่ทอดยาวขนาดไปกับหมู่บ้านได้ และใกล้กันยังมีถ้ำของบรรพบุรุษชาวฉู่เจียที่เคยมาพักอาศัยตอนเกิดสงคราม และมีรูปปั้นจำลองให้เห็นถึงการใช้ชีวิตในยุคนั้นด้วย และหลังจากใช้ชีวิตกันไปเรื่อยๆก็เริ่มมีการสร้าง







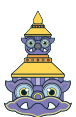
ที่อยู่อาศัยเพิ่มขึ้น ทำให้เกิดเป็นหมู่บ้านขึ้นอย่างในปัจจุบัน สมควรแก่เวลานำท่านเดินทางสู่ เมืองฝงหวง (ใช้เวลาเดินทางประมาณ 2 ชั่วโมง)

## กลางวัน บริการอาหารกลางวัน ณ ภัตตาคาร (9)

จากนั้นนำท่านเที่ยวชม **เมืองโบราณฝงหวง (Fenghuang Ancient Town)** หรือ **เมืองหงส์** เป็นเมืองโบราณที่สร้างในราชวงศ์ถัง เป็นเมืองที่ก่อสร้างด้วยหิน จุดเด่น คือ กำแพงโบราณ ถูกสร้างขึ้นในราชวงศ์หมิง นอกจากนี้ ยังมีโบราณสถานและโบราณวัตถุทางด้านวัฒนธรรมอันล้ำค่าที่ตกทอดมาจากราชวงศ์หมิง จากนั้นนำท่านชม **สะพานหงเดียว** สะพานไม้โบราณที่มีหลังคาคลุมเหมือนสะพานข้ามคลองในเวนิส สะพานแห่งนี้เคยเป็นด่านเก็บภาษีเกลือในสมัยราชวงศ์ชิง ซึ่งยังคงรักษารูปทรงในอดีตไม่เปลี่ยนแปลง นำท่านชมแสงสียามเย็น **เมืองโบราณฝงหวง (Fenghuang Ancient Town)** ถูกสร้างขึ้นในสมัยราชวงศ์ชิง โดยภูมิประเทศเป็นภูเขาและมีทุ่งนาล้อมรอบ ซึ่งตัวเมืองตั้งอยู่บริเวณบนเขามีแม่น้ำถั่วเจียงไหลผ่าน มีสะพานหงเดียวเป็นทางเชื่อม ถนนปูด้วยหินขาวและมีกำแพงโบราณตั้งอยู่ริมน้ำ นำท่านเพลิดเพลินไปกับแสงสียามเย็น บรรยากาศภายในเมืองถูกประดับประดาไปด้วยโคมไฟต่างๆ



**ค่ำ** บริการอาหารค่ำ ณ ภัตตาคาร (10)  
**ที่พัก** FENGTIAN HOTEL หรือ เทียบเท่าระดับ 4 ดาว เมืองฝงหวง





## วันที่ทำ เมืองฟ่งหวง - เมืองจางเจี๋ยเจี๋ย - เขาเทียนเหมินซาน - ดิคมหัตถกรรม 72 ชั้นแห่งเมืองจางเจี๋ยเจี๋ย

### เช้า บริการอาหารเช้า ณ ห้องอาหารของโรงแรม (11)

นำท่านเดินทางสู่ **เมืองจางเจี๋ยเจี๋ย** (ใช้เวลาเดินทางประมาณ 3 ชั่วโมง) ระหว่างทางให้ท่านได้ชื่นชม ทิวทัศน์ขุนเขา หมู่มวนพญา หรือนอนหลับพักผ่อนตามอัธยาศัยระหว่างเดินทาง จากนั้นนำท่านแวะชม **ศูนย์ผลิตภัณฑ์จากยางพารา** ให้ท่านได้เลือกชมสินค้า และผลิตภัณฑ์เครื่องนอนเพื่อสุขภาพต่างๆ ที่ผลิตจากยางพารา

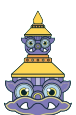
### กลางวัน บริการอาหารกลางวัน ณ ภัตตาคาร (12)

จากนั้นนำท่านเปิดประสบการณ์นั่งกระเช้าไฟฟ้าขึ้นสู่ **เขาเทียนเหมินซาน (Tianmen Mountain)** เป็นกระเช้าที่ยาวที่สุดในโลก มีระยะทางประมาณ 7.5 กิโลเมตร (ใช้เวลาเดินทางประมาณ 40 นาที) โดย 1 กระเช้าสามารถบรรจุผู้โดยสารได้ประมาณ 7-8 ท่าน ขณะที่นั่งกระเช้าขึ้นเขา ชื่นชมทัศนียภาพที่สวยงามของภูเขานับร้อยลูกสลับซับซ้อนกัน สามารถมองเห็นประตูดวงสวรรค์ซึ่งเป็นโพรงหินขนาดใหญ่บนยอดเขา เมื่อถึงยอดเขาเทียนเหมินซาน นำท่านทำทวยความสูงหวาดเสียวกับ **ระเบียงแก้วลิบบหน้าผาถอยฟ้า (Glass Balcony)** ซึ่งเป็นสะพานกระจก มีระยะทางถึง 60 เมตร ล้อมไปด้วยหน้าผาสูงชัน ความกว้างของระเบียงแก้ววัดจากขอบหน้าผา ประมาณ 3 ฟุต มีความหนา 2.5 นิ้ว ซึ่งทุกท่านต้องสวมผ้าห่มรองเท้าขณะเดินบนระเบียงแก้ว เพื่อรักษาความสะอาดและความใสของกระจก จากนั้นให้ท่านอิสระถ่ายภาพบรรยากาศและขึ้นบันได 999 ขั้น ที่มุ่งขึ้นสู่ภูเขาระตูดวงสวรรค์ ได้เวลาสมควรนำท่านเดินทางลงจากเขาด้วยรถบริการของอุทยาน

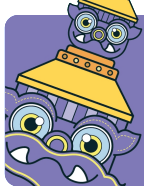


### ค่ำ บริการอาหารค่ำ ณ ภัตตาคาร (13)

หลังอาหารค่ำนำท่านดื่มด่ำไปกับบรรยากาศแสงสียามราตรีของ **ดิคมหัตถกรรม 72 ชั้นแห่งเมืองจางเจี๋ยเจี๋ย** แลนด์มาร์คใหม่ล่าสุดของเมืองจางเจี๋ยเจี๋ย สร้างขึ้นโดยการนำเอาจุดเด่นของเมืองจางเจี๋ยเจี๋ยมารวมกัน มีอาคารสูงที่สร้างจำลองถ้ำประตูดวงสวรรค์ บ้านยกพื้นโบราณที่เป็นบ้านพื้นเมืองของชาวถู่เจี๋ย นอกจากนี้ที่นี่ยังถูกออกแบบให้กลายเป็นแหล่งรวมของรีสอร์ท โฮมสเตย์ ร้านอาหาร แผงสตรีทฟู้ด ผับบาร์ ร้านขายของที่ระลึก ที่ตกแต่งด้วยแสงสีสุดอลังการ ตั้งอยู่ใจกลางเมืองจางเจี๋ยเจี๋ย





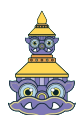


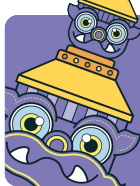
**ที่พัก** GUI YUAN ZHENPIN HOTEL หรือ เทียบเท่าระดับ 4 ดาว, อุทยานหู่หลิงหยวน

**วันที่ทัก** เมืองจางเจี๋ยเจี๋ย – ออฟชั่นเสริม!! สะพานกระจกข้ามหุบเขาแกรนด์แคนยอน - เมืองอู่ซาง

**เช้า** บริการอาหารเช้า ณ ห้องอาหารของโรงแรม (14)

**หมายเหตุ :** โปรแกรมเสริม (OPTION) : เลือกซื้อโปรแกรมเสริม (ไม่ได้รวมอยู่ในรายการท่องเที่ยว) สะพานกระจกจางเจี๋ยเจี๋ย  
สะพานที่สร้างคร่อมหุบเขาที่สูงที่สุดในเขตอุทยานแกรนด์แคนยอน ทำท่าย่านด้วยการเดินผ่านสะพานพื้นกระจกใส  
ที่มีความสูงจากพื้น 980 ฟุต มีความยาวของสะพาน 400 เมตร สามารถรองรับนักท่องเที่ยวได้คราวละ 800 คน สะพาน  
นี้เป็นอีกหนึ่งไฮไลท์สำหรับผู้มาเยือนจางเจี๋ยเจี๋ย อัตราค่าบริการสำหรับโปรแกรมเสริม สะพานกระจก ท่านละ 400  
หยวน ใช้เวลาในการเที่ยวชมสะพาน รวมเวลาเดินทางไป - กลับ ค่าบริการนี้รวมค่าบริการเข้าชมสะพาน ค่ารถรับ - ส่ง  
และค่าน้ำเที่ยวไกด์ท้องถิ่น





**กลางวัน** บริการอาหารกลางวัน ณ ภัตตาคาร (15)นำท่านแวะ **ศูนย์ผลิตภัณฑ์ใบชา** ให้ท่านชิมชาที่เป็นเครื่องดื่มเพื่อสุขภาพที่อยู่คู่กับชาวจีนมาหลายพันปี จนกลายเป็นสินค้าส่งออกที่สำคัญ เช่นเดียวกับผ้าไหม และ เครื่องปั้นดินเผา จากนั้นนำท่านชม **ศูนย์ผลิตภัณฑ์เครื่องหยก** เครื่องประดับที่นิยมกันอย่างแพร่หลายตามความเชื่อของคนชาวจีนซึ่งมีมาตั้งแต่สมัยโบราณ โดยเฉพาะความเชื่อเกี่ยวกับการใส่หยกเป็นเครื่องประดับจะช่วยเสริมให้มีอำนาจ ช่วยให้มีความเจริญก้าวหน้าและความเจริญรุ่งเรือง อีกทั้งยังช่วยสร้างสมดุลให้เกิดขึ้นได้ทั้งร่างกายและจิตใจ รวมไปถึงการช่วยเสริมพลังให้ร่างกายสมควรแก่เวลานำท่านออกเดินทางสู่ **เมืองอี้ซาง** (ใช้เวลาเดินทางประมาณ 4 ชั่วโมงครึ่ง)

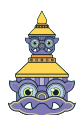
**ค่ำ** บริการอาหารค่ำ ณ ภัตตาคาร (16)  
**ที่พัก** YICHANG MELJI BOYUE HOTEL หรือ เทียบเท่าระดับ 4 ดาว ในเมืองอี้ซาง

**วันที่เจ็ด** เมืองอี้ซาง - สนามบินซานเสี๋ย; อี้ซาง – สนามบินดอนเมือง; กรุงเทพฯ

**เช้า** บริการอาหารเช้า ณ ห้องอาหารของโรงแรม (17)  
 สมควรแก่เวลา นำท่านเดินทางสู่ สนามบินซานเสี๋ย เมืองอี้ซาง เพื่อเดินทางกลับสู่ ประเทศไทย  
**11.20 น.** ออกเดินทางบินลัดฟ้ากลับสู่ สนามบินดอนเมือง ประเทศไทย **สายการบินชิงเต่า แอร์ไลน์ (Qingdao Airlines)** เที่ยวบิน **QW 6191** ใช้เวลาเดินทางประมาณ 3 ชั่วโมง 25 นาที **\*\* มีบริการอาหารและน้ำดื่มบนเครื่อง \*\***  
**13.35 น.** เดินทางถึง สนามบินดอนเมือง ประเทศไทย โดยสวัสดิภาพ พร้อมด้วยความประทับใจ



การท่องเที่ยวเป็นกำไรของชีวิต โปรดทำความเข้าใจและเคารพ  
 วัฒนธรรมของแต่ละท้องถิ่นที่ท่านได้ไปเยือน  
 ขนบธรรมเนียมและวัฒนธรรมบางอย่างอาจแตกต่างไปจากที่คุ้นเคย  
 โปรดคิดเสียว่า ท่านได้เดินทางมาเพื่อเรียนรู้สิ่งใหม่และเก็บเกี่ยว  
 ประสบการณ์แปรเปลี่ยนเป็นความสุข







## อัตราค่าบริการ

FT-YIHQW02A <sup>+</sup> อีซาง ล่องเรือชมเขื่อนซานเสียดำป่า - ท่อง 2 เมืองโบราณสุพรรณเจิ้ง ฟังหวง 7 วัน 6 คืน

กำหนดการเดินทาง	ราคาผู้ใหญ่/ท่าน พักห้องละ 2 ท่าน	ราคาเด็ก (2 - 18 ปี)	พักเดี่ยวเพิ่มท่านละ
-----------------	-----------------------------------	----------------------	----------------------

### เดินทางเดือน มีนาคม 2567

3 - 9 มี.ค. 67	<del>17,990.-</del> เหลือ 15,990.-	<del>18,990.-</del> 16,990.-	5,900.-
9 - 15 มี.ค. 67	<del>17,990.-</del> เหลือ 15,990.-	<del>18,990.-</del> 16,990.-	5,900.-
15 - 21 มี.ค. 67	<del>17,990.-</del> เหลือ 15,990.-	<del>18,990.-</del> 16,990.-	5,900.-
21 - 27 มี.ค. 67	<del>17,990.-</del> เหลือ 15,990.-	<del>18,990.-</del> 16,990.-	5,900.-

หมายเหตุ เนื่องจากเป็นราคาพิเศษ Infant (ทารก) เด็กอายุต่ำกว่า 2 ปี ราคา 6,000 บาท/ท่าน

ราคาทัวร์นี้สำหรับหนังสือเดินทางไทยเท่านั้น ชาวต่างชาติ คิดราคาเพิ่มจากอัตราค่าทัวร์ ท่านละ 4,000 บาท

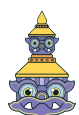
**\*\* หากเดินทางไปพร้อมคณะแล้ว แต่ไม่เดินทางตามโปรแกรมที่บริษัทฯ จัดขึ้น ต้องชำระเพิ่มตามจริง (ชำระหน้างาน) \*\***

## อัตราค่าบริการนี้รวม

- ✓ ค่าบัตรโดยสารชั้นประหยัดเดินทาง ไปกลับตามเส้นทางและวันที่ระบุในรายการ
- ✓ ค่าน้ำหนักสัมภาระถือขึ้นเครื่อง 7 กิโลกรัมต่อท่าน ต่อเที่ยวบิน
- ✓ ค่าน้ำหนักสัมภาระโหลดใต้เครื่องท่านละ 20 กิโลกรัม
- ✓ ค่ารถนำเที่ยวตามรายการที่ระบุ
- ✓ ค่าที่พักจำนวน 6 คืน พักห้องละ 2 ท่าน หรือ พักห้องละ 3 ท่าน ในกรณีมาไม่ครบคู่และไม่ต้องการเพิ่มค่าพักห้องเดี่ยว หรือ หากห้องพักแบบเตียงคู่มีไม่เพียงพอ ทางบริษัทจำเป็นต้องเปลี่ยนเป็นเตียงเดี่ยว
- ✓ ค่าอาหารตามที่ระบุในรายการ (ทางบริษัทสงวนสิทธิ์ในการสลับมือหรือเปลี่ยนแปลงเมนูอาหารตามสถานการณ์)
- ✓ ค่าเข้าชมสถานที่ต่าง ๆ ตามที่ระบุในรายการ
- ✓ ค่าประกันชีวิตกรณีอุบัติเหตุในระหว่างการเดินทาง คุ้มครองในวงเงินไม่เกินท่านละ 1,000,000 บาท และค่ารักษาพยาบาลกรณีอุบัติเหตุในวงเงินไม่เกิน ท่านละ 500,000 บาท (ตามเงื่อนไขกรมธรรม์)
- ✓ ค่ามัคคุเทศก์ผู้ชำนาญเส้นทาง
- ✓ ค่าภาษีมูลค่าเพิ่ม 7% (เฉพาะค่าบริการเท่านั้น)

## อัตราค่าบริการนี้ไม่รวม

- ค่าทำหนังสือเดินทางประเทศไทย และเอกสารที่เกี่ยวข้องของผู้ถือหนังสือเดินทางต่างด้าว
- ค่าภาษีน้ำมันเชื้อเพลิงในกรณีที่สายการบินมีประกาศเก็บเพิ่มเติม
- ค่าใช้จ่ายเกี่ยวข้องกับการตรวจ COVID -19 ตามกฎระเบียบการเข้าประเทศต้นทางและปลายทาง





- ค่าอาหารบนเครื่องบิน, ค่าเลือกที่นั่งบนเครื่องบิน
- ค่าบริการ โหลดกระเป๋าส่วนเกิน
- ค่าใช้จ่ายส่วนตัวนอกเหนือจากรายการที่ระบุเช่นค่าเครื่องดื่มและค่าอาหารที่สั่งเพิ่มเอง, ค่าอาหารและเครื่องดื่มสั่งพิเศษ นอกรายการ ค่าชักรีด ฯลฯ
- ค่าอาหารพิเศษสั่งเพิ่มเติม เช่น อาหารเจ, มังสวิรัต, อาหารฮาลาล หรือ อาหารพิเศษทางโภชนาการ
- ค่าใช้จ่ายอันเกิดจากความล่าช้าของสายการบิน, อุบัติภัยทางธรรมชาติ, โรคระบาด, การประท้วง, การจลาจล, การนัดหยุดงาน, การถูกปฏิเสธไม่ให้ออกและเข้าเมืองจากเจ้าหน้าที่ผู้เกี่ยวข้องซึ่งอยู่นอกเหนือความควบคุมของบริษัทฯ
- **ค่าทิปมัคคุเทศก์และคนขับรถ 1,800 บาทต่อท่าน (ค่าทิปสำหรับเด็กราคาเท่ากับผู้ใหญ่)**
- **ค่าวีซ่าเข้าประเทศจีนเป็นแบบหมู่คณะ หรือ Group Visa on arrival 1,200 บาท/ท่าน**

**\*\* วีซ่าแบบหมู่คณะ ต้องไป-กลับ พร้อมกรุ๊ปเท่านั้น และต้องเดินทางท่องเที่ยวกับคณะเท่านั้น ไม่สามารถแยกไปท่องเที่ยวเองได้ หากยกเลิกเดินทาง วีซ่าจะถูกยกเลิกทันที ไม่สามารถนำไปใช้กับการเดินทางครั้งอื่นๆ ได้ กรณียกเลิกเดินทาง ไม่สามารถคืนเงินค่าวีซ่าได้ทุกกรณี ลูกค้ำที่มีวีซ่าจีนอยู่แล้วไม่สามารถหักคืนค่าวีซ่าได้ และทางบริษัทไม่มีการลดราคาทัวร์ในส่วนของคุณค้ำที่มีวีซ่าจีนแล้ว ทุกกรณี \*\***

## เอกสารประกอบการยื่นวีซ่าจีน

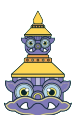
### แบบหมู่คณะ

\*\*ตัวอย่างสำเนาหนังสือเดินทาง

**ตัวอย่างรูปและสัดส่วนที่ถูกต้อง**

หมายเหตุ : รูปถ่ายที่ถ่ายเองไม่สามารถนำมาใช้ยื่นวีซ่าได้

1. รูปสี พื้นหลังสีขาว และถ่ายไว้ไม่เกิน 6 เดือน
2. ขนาดจอรูปถ่าย 33 มม. x 48 มม.
3. รูปถ่ายต้องชัดเจน เปิดหู ไม่หลับตา หรืออ้าปาก
4. ห้ามใส่ชุด us./นศ ห้ามใส่ชุดสีทาสหรือชุดราชการ
5. ไม่ใส่เครื่องประดับหรือแว่นตา
6. นุสลิบต้องเปิดผ้าเห็นหน้าชัดเจน







## สิ่งสำคัญ

หนังสือเดินทาง (PASSPORT)  
ต้องมีอายุมากกว่า **180** วัน นับจากวันเดินทางกลับ  
ท่านต้องนำตัวจริงมาในวันเดินทาง

**\*\* บริษัทฯ ไม่สามารถรับผิดชอบได้ ในกรณีท่านลืมนำมา  
หรือนำหนังสือเดินทางมาผิดเล่ม \*\***

### เงื่อนไขการสำรองที่นั่ง

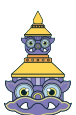
1. กรุณาทำการจองก่อนการเดินทาง อย่างน้อย 45 วันทำการหรือก่อนหน้านั้น โดยส่งอีเมลล์รายชื่อและหน้าหนังสือเดินทาง เพื่อยืนยันการจองที่นั่ง พร้อมชำระมัดจำท่านละ 10,000 บาท
2. ค่าทัวร์ส่วนที่เหลือ บริษัทฯ จะเรียกเก็บเงินค่าทัวร์ทั้งหมด 20 วันก่อนการเดินทาง มิเช่นนั้นบริษัทฯ ขอสงวนสิทธิ์ในการยกเลิกการเดินทางของท่าน และการคืนเงินทั้งหมดหรือตามค่าใช้จ่ายที่เกิดขึ้นจริง
3. เมื่อท่านตกลงชำระเงินค่าบริการไม่ว่าทั้งหมดหรือบางส่วนกับทางบริษัทฯ ทางบริษัทฯ จะถือว่าท่านได้ยอมรับในเงื่อนไขการให้บริการที่ได้รับไว้ในเอกสารฉบับนี้ทั้งหมดนี้แล้ว

### เงื่อนไขการยกเลิก

**\*\*\*เงื่อนไขการยกเลิกทัวร์เป็นไปตามพระราชบัญญัติธุรกิจนำเที่ยวและมัคคุเทศก์\*\*\***

- ✘ แจ้งยกเลิกการเดินทางก่อน 30 วัน คืนเงินค่าทัวร์ 100% โดยหักค่าใช้จ่ายที่เกิดขึ้นจริง ได้แก่ ค่ามัดจำรถบัส, ค่ามัดจำโรงแรมที่พัก, ค่ามัดจำร้านอาหาร และ ค่าบริการ
- ✘ แจ้งยกเลิกก่อนการเดินทาง 15 วัน คืนเงินค่าทัวร์ 50% โดยหักค่าใช้จ่ายที่เกิดขึ้นจริง ได้แก่ ค่ามัดจำรถบัส, ค่ามัดจำโรงแรมที่พัก, ค่ามัดจำร้านอาหาร และ ค่าบริการ
- ✘ แจ้งยกเลิกการเดินทางน้อยกว่า 15 วัน ขอสงวนสิทธิ์ในการไม่คืนเงินเต็มจำนวน

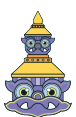
**\*\*ในกรณีจองทัวร์ตรงวันหยุดเทศกาล, วันหยุดนักขัตฤกษ์ ทางบริษัทฯ ขอสงวนสิทธิ์ไม่คืนเงินโดยไม่มีเงื่อนไขใด ๆ ทั้งสิ้น\*\***





## เงื่อนไขการให้บริการ

1. บริษัทฯ ขอสงวนสิทธิ์ในการเปลี่ยนแปลงราคาและเงื่อนไขต่างๆ โดยไม่ต้องแจ้งให้ทราบล่วงหน้า ทั้งนี้ให้ขึ้นอยู่กับดุลยพินิจของบริษัทฯ เท่านั้น อีกทั้งข้อสรุปและข้อตัดสินใจ ใดๆ ของบริษัทฯ ให้ถือเป็นข้อยุติสิ้นสุดสมบูรณ์ หากท่านได้ชำระค่าบริการมาแล้ว ถือว่าท่านได้ยอมรับและรับทราบเงื่อนไขการให้บริการข้ออื่นๆ ที่ได้ระบุนำทั้งหมดนี้แล้ว
2. โปรแกรมทัวร์นี้จะสามารถออกเดินทางได้ต้องมีจำนวนผู้เดินทางขั้นต่ำ 30 ท่าน (คณะส่วนตัว) รวมในคณะตามที่กำหนดไว้เท่านั้น หากมีจำนวนผู้เดินทางรวมแล้วน้อยกว่าที่กำหนดไว้ บริษัทฯ ขอสงวนสิทธิ์ในการยกเลิกหรือปรับเปลี่ยนกำหนดการเดินทาง
  - กรณีที่มีผู้เดินทาง 10 – 14 ท่าน ต้องเพิ่มเงินท่านละ 2,000 บาท
  - กรณีที่มีผู้เดินทาง 15 – 19 ท่าน ต้องเพิ่มเงินท่านละ 1,500 บาท
  - กรณีที่มีผู้เดินทาง 20 – 29 ท่าน ต้องเพิ่มเงินท่านละ 1,000 บาท
3. บริษัทฯ และตัวแทนของบริษัทฯ ขอสงวนสิทธิ์ที่จะเปลี่ยนแปลงรายการทัวร์, เที่ยวบิน, สายการบินและที่นั่งบนรถนำเที่ยวตามความเหมาะสมเพื่อให้สอดคล้องกับสถานการณ์ข้อจำกัดเรื่องจำนวนที่นั่งของชั้นประหยัดพิเศษของสายการบินและเวลาในวันที่เดินทางจริง ทั้งนี้ทางบริษัทฯ จะคำนึงถึงความปลอดภัย รวมถึงประโยชน์สูงสุดของลูกค้าส่วนมากเป็นสำคัญ
4. ในระหว่างการท่องเที่ยวนี้ หากท่านไม่ใช้บริการใดๆ ไม่ว่าทั้งหมดหรือบางส่วนถือว่าท่านสละสิทธิ์ไม่สามารถเรียกร้องคืนในค่าบริการนั้นได้
6. ค่าบริการที่ท่านชำระกับทางบริษัทฯ เป็นการชำระแบบเหมาขาด และทางบริษัทฯ ได้ชำระให้กับบริษัทฯ ตัวแทนแต่ละแห่งแบบเหมาขาดเช่นกัน ดังนั้นหากท่านมีเหตุอันใดที่ทำให้ท่านไม่ได้ท่องเที่ยวพร้อมคณะตามรายการที่ระบุไว้ ท่านจะขอคืนค่าบริการไม่ได้
7. กรณีเกิดความผิดพลาดจากตัวแทน หรือ หน่วยงานที่เกี่ยวข้อง จนมีการยกเลิก ลำช้า เปลี่ยนแปลง การบริการจากสายการบิน บริษัทขนส่ง หรือ หน่วยงานที่ให้บริการ บริษัทฯ จะดำเนินการโดยสุดความสามารถที่จะจัดบริการทัวร์อื่นทดแทนให้ แต่จะไม่คืนเงินให้สำหรับค่าบริการนั้นๆ
8. เดินทางต้องใช้วิจารณญาณส่วนตัวและรับผิดชอบต่อการตัดสินใจในการเลือกซื้อสินค้าต่าง ๆ ในระหว่างการเดินทางท่องเที่ยวด้วยตัวท่านเอง บริษัทฯ จะไม่สามารถรับผิดชอบใด ๆ หากเกิดความไม่พึงพอใจในสินค้าที่ผู้เดินทางได้ซื้อระหว่างการเดินทางท่องเที่ยวนี้
9. ผู้เดินทางต้องรับผิดชอบต่อการจัดเก็บ และดูแลทรัพย์สินส่วนตัว ของมีค่าต่างๆ อย่างระมัดระวัง บริษัทฯ จะไม่สามารถรับผิดชอบใดๆ หากเกิดการสูญหายของ ทรัพย์สินส่วนตัว ของมีค่าต่าง ๆ ระหว่างการเดินทางท่องเที่ยว
10. บริษัทฯ ขอสงวนสิทธิ์ที่จะไม่รับผิดชอบค่าเสียหายในเหตุการณ์ที่เกิดจากการยกเลิกหรือความล่าช้าของสายการบิน ภัยธรรมชาติ การนัดหยุดงาน การจลาจล หรือโรคระบาด ที่อยู่นอกเหนือการควบคุมของทางบริษัทฯ หรือ ค่าใช้จ่ายเพิ่มเติมที่เกิดขึ้นทางตรง หรือทางอ้อม เช่น การเจ็บป่วย การถูกทำร้าย การสูญหาย ความล่าช้า หรือ จากอุบัติเหตุต่าง ๆ
11. บริษัทฯ ขอสงวนสิทธิ์ที่จะไม่รับผิดชอบใด ๆ ต่อการไม่เป็นไปตามความคาดหวัง และความไม่พึงพอใจของผู้เดินทาง ที่เกี่ยวข้องกับ สภาพธรรมชาติ ฤดูกาล ทัศนียภาพ วัฒนธรรม วิถีและพฤติกรรมของประชาชนในประเทศที่เดินทางไป







12. ทางบริษัทฯจะไม่รับผิดชอบใดๆ ทั้งสิ้น หากผู้เดินทางประสบเหตุสภาวะฉุกเฉินจากโรคประจำตัว ซึ่งไม่ได้เกิดจากอุบัติเหตุในรายการท่องเที่ยว (ซึ่งลูกค้าจะต้องยอมรับในเงื่อนไขในกรณีที่เกิดเหตุสุดวิสัย ซึ่งอยู่นอกเหนือความรับผิดชอบของบริษัททัวร์)
13. ในกรณีผู้เดินทางที่ต้องการความช่วยเหลือเป็นพิเศษ เช่น การขอใช้วีลแชร์ที่สนามบิน กรุณาแจ้งบริษัทฯ อย่างน้อย 7 วันก่อนการเดินทาง หรือตั้งแต่ที่ท่านเริ่มจองทัวร์ ทางบริษัทของสงวนสิทธิ์ในการเรียกเก็บค่าใช้จ่ายตามจริงที่เกิดขึ้นกับผู้เดินทาง (ถ้ามี)
14. กรณีที่ผู้เดินทางต้องออกบัตรโดยสารภายในประเทศ เช่น ตั๋วเครื่องบิน , ตั๋วรถทัวร์ , ตั๋วรถไฟ กรุณาติดต่อสอบถามเพื่อขึ้นชั้นกับเจ้าหน้าที่ก่อนทุกครั้งก่อนออกบัตรโดยสาร โดยในส่วนนี้หากเกิดความเสียหายใดๆบริษัทของสงวนสิทธิ์ในการไม่รับผิดชอบต่อค่าใช้จ่ายที่เกิดขึ้นใดๆ ทั้งสิ้น
15. ทางบริษัทของสงวนสิทธิ์ที่จะไม่รับผิดชอบ หากผู้เดินทางไม่ปฏิบัติตามข้อกำหนดมาตรการควบคุมโรค การแพร่ระบาด COVID-19 บริษัทของสงวนสิทธิ์ในการไม่รับผิดชอบต่อค่าใช้จ่ายที่เกิดขึ้นใดๆทั้งสิ้น
16. กรณีใช้หนังสือเดินทางราชการ(เล่มน้ำเงิน)เดินทางเพื่อการท่องเที่ยวกับคณะทัวร์ หากท่านถูกปฏิเสธในการเข้า-ออกประเทศใดๆ ก็ตามทางบริษัทฯ ขอสงวนสิทธิ์ไม่คืนค่าทัวร์และรับผิดชอบต่อใดๆ ทั้งสิ้น
17. กรณีที่ท่านต้องออกตัวการเดินทางทุกประเภท กรุณาสอบถามที่เจ้าหน้าที่ทุกครั้งก่อนทำการออกตัว เนื่องจากสายการบินอาจมีการปรับเปลี่ยนไฟล์ทบิน หรือ เวลาบิน โดยไม่ได้แจ้งให้ทราบล่วงหน้า ทางบริษัทฯ จะไม่รับผิดชอบต่อใดๆในกรณีที่ท่านออกตัวโดยสารภายในประเทศ โดยพลการและมิได้แจ้งให้ทราบ และหากเที่ยวบินนั้นๆ มีการปรับเปลี่ยนเวลาบินทางบริษัทมีอาจจะรับผิดชอบต่อค่าใช้จ่ายส่วนนั้นของท่านได้

**\*\* ผู้ซื้อควรรศึกษา ทำความเข้าใจเงื่อนไขดังที่ระบุไว้ในเอกสารนี้อย่างถี่ถ้วน ทั้งนี้เพื่อเป็นประโยชน์กับตัวเอง \*\***

