

CFM69 มหานคร เชียงไฮ่ หางโจว 4วัน 3คืน

CFM69 มหานคร เชียงไฮ่ หางโจว 4วัน3คืน

ส่งเรือชมความงามทะเลสาบซีหู เยี่ยมเยือนมรดกโลก หมู่บ้านน้ำ Puyuan
 เชคอิน หอไข่มุก ตึกเต็นร่ำ Fosun Foundation ชมความอลังการ หาดไว่ทาน
 ซ้อปบิ่ง ย่านซินเทียนตี้ ถนนโบราณเหอฝางเจีย ถนนนานกิง

เมนูพิเศษ!! ▪ Buffet ปิ้งย่าง ▪ เสี้ยวหลงเปา

เดินทางโดยสายการบิน **Shanghai Airlines (FM)** น้ำหนักสัมภาระโหลดใต้ท้องเครื่อง **1 ชั้น ไม่เกิน 23 Kg.** / CARRY ON **7 Kg**

วันเดินทาง	ราคาผู้ใหญ่ (บาท)	ราคาเด็ก (บาท)	พักเดี่ยว/เดินทางท่านเดียว เพิ่ม (บาท)	ที่นั่ง	หมายเหตุ
29 มีนาคม - 01 เมษายน 67	17,888	ไม่มีราคาเด็ก (เด็ก INF อายุไม่เกิน 2 ปี ราคา 14,000 บาท)	3,500	20	
04-07 เมษายน 67	18,888			20	
05-08 เมษายน 67	18,888			20	
19-22 เมษายน 67	17,888			20	
14-17 มิถุนายน 67	16,888			20	
21-24 มิถุนายน 67	17,888			20	
28 มิถุนายน - 01 กรกฎาคม 67	16,888			20	



YAKTOUR by B.BETTER TRAVEL

90/1000 ต.ท่าอิฐ อ.ปากเกร็ด จ.นนทบุรี 11120
 เลขประจำตัวผู้เสียภาษี 0105555077971
 ใบอนุญาติเลขที่ 11/10589

Add Line



ผ่านการรับรองจาก



Registered



วันที่	โปรแกรมท่องเที่ยว	เช้า	เที่ยง	เย็น	โรงแรม
1	ท่าอากาศยานนานาชาติสุวรรณภูมิ - ท่าอากาศยานช่างไห่ผู่ตง (เซี่ยงไฮ้) - เซี่ยงไฮ้ - ย่านซินเทียนตี้ FM842 BKK-PVG 09.50 - 15.25			🍴	Holiday inn express hotel / Venus International 4* หรือระดับใกล้เคียงกัน
2	เซี่ยงไฮ้ - หางโจว - ร้านชา - ล่องเรือทะเลสาบซีหู (รวมล่องเรือ) - ถนนโบราณเหอฝางเจีย	🍴	🍴	🍴	Manju Hotel / Holiday inn express hotel 4* หรือระดับใกล้เคียงกัน
3	หางโจว - ร้านบัวหิมะ - หมู่บ้านน้ำ Puyuan - ร้านหยก - เซี่ยงไฮ้ - ตึกเดินร่ำ Fosun Foundation	🍴	🍴	🍴	Holiday inn express hotel / Venus International 4* หรือระดับใกล้เคียงกัน
4	ร้านผ้าไหม - หอไข่มุก(ด้านนอก) - หาดไว่กาน - ถนนนานจิง - ตลาดร้อยปี - ท่าอากาศยานนานาชาติช่างไห่ผู่ตง (เซี่ยงไฮ้) - ท่าอากาศยานนานาชาติสุวรรณภูมิ FM841 PVG-BKK 22.15 - 01.55	🍴	🍴		

■ FLIGHT:

DEPARTURE: FM842 BKK-PVG 09.50 - 15.25

RETURN : FM841 PVG-BKK 22.15 - 01.55 (+1)

ฟรีแอดวันที่ 29 มีนาคม - 01 เมษายน 2567

DEPARTURE: FM842 BKK-PVG 09.25 - 14.50

RETURN: FM841 PVG-BKK 22.30 - 01.55(+1)

วันที่หนึ่ง ท่าอากาศยานนานาชาติสุวรรณภูมิ - ท่าอากาศยานช่างไห่ผู่ตง (เซี่ยงไฮ้) - เซี่ยงไฮ้ - ย่านซินเทียนตี้

🍴 **อาหาร เย็น**

06.30 u. พร้อมกัน ท่าอากาศยานนานาชาติสุวรรณภูมิ ณ อาคารผู้โดยสารระหว่างประเทศขาออกชั้น 4 เคาน์เตอร์สายการบิน Shanghai Airlines (FM) โดยมีเจ้าหน้าที่บริษัทฯ คอยต้อนรับอำนวยความสะดวกด้านเอกสารและติดแท็กกระเป๋า

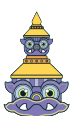
09.50 u. นำท่านเดินทางสู่ ท่าอากาศยานนานาชาติช่างไห่ผู่ตง (เซี่ยงไฮ้) สาธารณรัฐประชาชนจีน โดย Shanghai Airlines (FM) เที่ยวบินที่ FM842 (บริการอาหารว่างบนเครื่อง)

15.25 u. เดินทางถึง ท่าอากาศยานนานาชาติช่างไห่ผู่ตง (เซี่ยงไฮ้) สาธารณรัฐประชาชนจีน สู่ขั้นตอนการตรวจคนเข้าเมืองและศุลกากร (สาธารณรัฐประชาชนจีน เวลาเร็วกว่าประเทศไทย 1 ชั่วโมง) รบกวอนปรับนาฬิกาของท่านเพื่อสะดวกกับการนัดหมาย นำทุกท่านสู่ เซี่ยงไฮ้ (Shanghai) เป็นเมืองที่มีแสงสีและมีชีวิตชีวาที่ผสมผสานลงตัวระหว่างประเพณีและความทันสมัย ที่แห่งนี้ มักถูกขนานนามว่าเป็น "ปารีสแห่งตะวันออก" มีสถานที่ท่องเที่ยวหลากหลายทั้ง ตึกระฟ้าสูงตระหง่าน และย่านประวัติศาสตร์ รวมถึงมุมทริพทางวัฒนธรรม ทุกท่านอิสระช้อปปิ้ง ย่านซินเทียนตี้ ย่านฮิปของเซี่ยงไฮ้ เป็นย่านที่อยู่อาศัยยุคเก่าของชาวเซี่ยงไฮ้ บ้านเรือนประตูดินสวยงาม สถาปัตยกรรมเป็นลูกผสมระหว่างตะวันตกและตะวันออก ภายใน ย่าน นี้ เต็มไปด้วยร้านอาหาร เก๋ ๆ มากมายที่ขายทั้งอาหารจีนและอาหารชาติอื่นๆ และยังมีโต๊ะนั่งทานด้านนอกเหมือนกับร้านอาหารในยุโรป ร้านแบรนด์เนมต่างๆ และยังมีร้านค้าต่างๆ อาทิ เครื่องประดับ กระเป๋า หลากหลายประเภท หลากหลายสไตล์ ครบครัน



เย็น 🍴 รับประทานอาหารเย็น (มื้อที่1)

ที่พัก : Holiday inn express hotel / Venus International 4*หรือระดับใกล้เคียงกัน (ชื่อโรงแรมที่ท่านพัก ทางบริษัทจะทำการแจ้งพร้อมในใบนัดหมาย 5-7 วัน ก่อนวันเดินทาง)



YAKTOUR by B.BETTER TRAVEL

90/1000 ต.ท่าอิฐ อ.ปากเกร็ด จ.นนทบุรี 11120

เลขประจำตัวผู้เสียภาษี 0105555077971

ใบอนุญาตเลขที่ 11/10589

Add Line



ผ่านการรับรองจาก



Registered



วันที่สอง เชียงไ้ - หางโจว - ร้านชา - ล่องเรือทะเลสาบซีหู (รวมล่องเรือ) - ถนนโบราณเหอฝางเจีย

🍽️ อาหาร เช้า, เกียง, เย็น

เช้า

🍽️ รับประทานอาหารเช้าน ณ โรงแรม **(มื้อที่2)**

นำท่านเดินทางสู่ **หางโจว (Hangzhou)** เป็นเมืองที่ใหญ่ที่สุดในมณฑลเจ้อเจียง เป็นพื้นที่เศรษฐกิจที่สำคัญในระดับประเทศ และยังเป็นเมืองที่มีความก้าวหน้าทางเทคโนโลยีขั้นสูง จนได้รับฉายาว่าเป็น 'Silicon Valley' ของจีน พาท่าน **เลือกซื้อใบชาที่ร้านใบชา** เป็นสินค้าขึ้นชื่อของประเทศจีน วารสชาติและความพิถีพิถันในขั้นตอนการดูแลและการคัดสรรใบชาที่ดีมีคุณภาพ และมีชาหลากหลายสายพันธุ์ ให้ทุกท่านเลือกซื้อเป็นของฝากให้กับคนรู้ใจ จากนั้นนำท่าน **ล่องเรือ ชมความงามทะเลสาบซีหู (Xihu Lake)** ตั้งอยู่ทางทิศตะวันตกของเมืองหางโจว เป็นทะเลสาบน้ำจืดขนาดใหญ่ ที่รอบด้านไปด้วยภูเขา 3 ลูก มีน้ำที่ใสดั่งกระจก เป็นที่ดึงดูดให้ทุกท่านต้องหลงใหลกับความงดงามเมื่อได้มาสัมผัสและถ่ายภาพเก็บไว้เป็นที่ระลึก **(ค่าทัวร์รวมค่าล่องเรือ)**



เที่ยง

🍽️ รับประทานอาหารเที่ยง **(มื้อที่3)**

จากนั้นนำท่าน **อิสระช้อปปิ้งถนนโบราณเหอฝางเจีย (Hefang Old Street)** ถนนคนเดินที่เป็นศูนย์รวมร้านค้าและวัฒนธรรม ภายใต้บรรยากาศของปลายราชวงศ์ชิงต้นสาธารณรัฐจีน มีความยาว 1,800 เมตร เป็นที่ตั้งของร้านดัง 4 ร้าน ได้แก่ ร้านแปงผัดหน้าซ่งเฟิงซุน ร้านยาเส้นมีตำซาง ร้านแอมว่านหลง ร้านหมวกจางอวี่นเซิง ที่มาของดัง 5 อย่าง ของหางโจว ได้แก่ แปงเสริมสวย พัด บุษวีร์ กระโถนและงานปักหางโจว



เย็น

🍽️ รับประทานอาหารเย็น **(มื้อที่4)**

ที่พัก : Manju Hotel / Holiday inn express hotel 4* หรือระดับใกล้เคียงกัน (ชื่อโรงแรมที่ท่านพัก ทางบริษัทจะทำการแจ้งพร้อมใบนัดหมาย 5-7 วัน ก่อนวันเดินทาง)

วันที่สาม หางโจว - ร้านบัวหิมะ - หมู่บ้านน้ำ Puyuan - ร้านหยก - เชียงไ้ - ตึกเดินร่ำ Fosun Foundation

🍽️ อาหาร เช้า, เกียง, เย็น

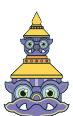
เช้า

🍽️ รับประทานอาหารเช้าน ณ โรงแรม **(มื้อที่5)**

พาท่าน **แวะชมร้านบัวหิมะ** ครีมเป่าช่างหรือที่รู้จักกันในชื่อ "ครีมบัวหิมะ" สรรพคุณเป็นเลิศในด้านรักษาแผลไฟไหม้พุพองและแมลงกัดต่อยเป็นยาสามัญประจำบ้าน จากนั้นนำทุกท่านเยี่ยมชม **หมู่บ้านน้ำ Puyuan (Puyuan Water Village)** เป็นหมู่บ้านชาวมองโกลอาศัยอยู่บนแพไม้ที่ลอยอยู่บนแม่น้ำหลินจี ก่อตั้งขึ้นเมื่อประมาณ 1,500 ปีก่อน หมู่บ้านแห่งนี้ได้รับการขึ้นทะเบียนเป็นมรดกโลกทางวัฒนธรรมโดยองค์การยูเนสโกในปี พ.ศ. 2559

เที่ยง

🍽️ รับประทานอาหารเที่ยง **(มื้อที่6)**





นำท่านสู่**ร้านหยก** เลือกซื้อหยกซึ่งเป็นอัญมณีล้ำค่ากว่าทองและเพชร เครื่องประดับนำโชคเป็นสิริมงคลแก่ผู้ที่ได้มาครอบครอง จากนั้นนำทุกท่านเดินทากลับสู่ **เซี่ยงไฮ้** เป็นเมืองที่ใหญ่ที่สุดเป็นอันดับสองของโลก ตั้งอยู่บนชายฝั่งตะวันออกของจีนใกล้กับปากแม่น้ำแยงซี นำท่าน**เช็คอินถ่ายภาพด้านนอกหอเดินร่ำ Fosun Foundation** ออกแบบโดย Heatherwick Studio โอลิมปิกของตึกนี้คือ facade ของอาคารนี้ที่เป็นทรงไม้ไฟเรียงต่อกัน โอลิมปิกคือเป็นตึกแห่งแรกที่สามารถขยับคล้ายกับการเดิน และเป็นตึกของ Shanghai Fosun Foundation Art Center ซึ่งใช้สำหรับจัดแสดงนิทรรศการศิลปะ ให้ท่านได้ถ่ายรูปสวยๆ



เย็น

๑๐ รับประทานอาหารเย็น (มือที่7)

ที่พัก : Holiday inn express hotel / Venus International 4*หรือระดับใกล้เคียงกัน (ชื่อโรงแรมที่ท่านพัก ทางบริษัทจะทำการแจ้งพร้อมใบนัดหมาย 5-7 วัน ก่อนวันเดินทาง)

วันที่สี่

ร้านผ้าไหม – หอไข่มุก(ด้านนอก) – หาดไว่ทาน – ถนนนานจิง – ตลาดร้อยปี – ท่าอากาศยานนานาชาติช่างไห่ผู้ตง – ท่าอากาศยานนานาชาติสุวรรณภูมิ ๑๑ อาหาร เช้า, เกียง

เช้า

๑๑ รับประทานอาหารเช้า ณ โรงแรม (มือที่8)

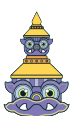
พาทุกท่านชม **ร้านผ้าไหม** ที่ขึ้นชื่อของประเทศจีน ให้ท่านได้เลือกซื้อสินค้าที่ทำจากผ้าไหม เช่นผ้าห่ม เสื้อผ้า เป็นต้น **ถ่ายรูปด้านนอกหอไข่มุก** มีความสูง 468 เมตร นับเป็นหอส่งสัญญาณ TV และวิทยุที่สูงที่สุดในเอเชียและสูงอันดับ 5 ของโลก หอส่งสัญญาณ TV ดูภายนอกเป็นลูกเหล็กกลม 15 ลูก อยู่ต่างมุมต่างระดับ ลูกเหล็กกลมที่อยู่ตอนกลางของหอเป็นหอชมวิวกว้างขวาง สามารถชมวิวกว้างทัศน์ของเซี่ยงไฮ้ได้ทุกด้าน ซึ่งปัจจุบันหอไข่มุกถือเป็นสัญลักษณ์ของเมืองเซี่ยงไฮ้ และในตอนกลางคืนจะเปิดไฟประดับโดยไฟที่ไข่มุกเปลี่ยนสีไปเรื่อยๆอีกด้วย นำท่าน**ชมวิวดูโรมันตึกที่หาดไว่ทานหรือหาดเจ้าพ่อเซี่ยงไฮ้** ตั้งอยู่บนฝั่งตะวันตกของแม่น้ำหวงผู้มีความยาวจากเหนือจรดใต้ถึง 4 กิโลเมตร เป็นเขตสถาปัตยกรรมที่ได้ชื่อว่า “พิพิธภัณฑ์นานาชาติ” ถือเป็นสัญลักษณ์ที่โดดเด่นของนครเซี่ยงไฮ้ อีกทั้งถือเป็นศูนย์กลางทางด้านการเงินการธนาคารที่สำคัญ แห่งหนึ่งของเซี่ยงไฮ้ ตลอดแนวยาวของไว่ทานเป็นแหล่งรวมศิลปะสถาปัตยกรรมที่หลากหลาย เช่น สถาปัตยกรรมแบบโรมัน โกรธิค บารอค



รวมทั้งการผสมผสานระหว่างสถาปัตยกรรมตะวันออก-ตะวันตก เป็นที่ตั้งของหน่วยงานภาครัฐ เช่น กรมศุลกากร โรงแรม และสำนักงานใหญ่

เกียง

๑๑ รับประทานอาหารเกียง (มือที่9)





นำท่านสู่ถนนนานจิง (Nanjing Road) ถนนแห่งนี้เปรียบเหมือนย่านสีลมของเมืองไทย หรือย่านออร์ชาร์ดของสิงคโปร์ ถนนนี้มีความยาวประมาณ 5 กิโลเมตร



มีห้างสรรพสินค้ามากมายอยู่บนถนนแห่งนี้เป็นย่านที่คึกคักและทันสมัยที่สุดในเซี่ยงไฮ้ จากนั้นนำท่านสู่ตลาดร้อยปีเซี่ยงไฮ้ หรือ ตลาดเฉินหวังเหมียว (Chen Wang Miao) เป็นตลาดเก่าอาคารบ้านเรือนบริเวณนี้เป็นสถาปัตยกรรมโบราณสมัยราชวงศ์หมิงและซิงตง แต่ตาสโตร์สถาปัตยกรรมแบบโบราณจีน ที่ยังคงความงดงาม ทั้งร้านอาหาร ร้านขนมพื้นเมืองอาหารขึ้นชื่อของที่นี่คือ เสี่ยวหลงเปา อันลือชื่อ และยังมีขายของที่ระลึกต่างๆมากมาย อีสระให้ท่านช้อปปิ้งตามอัธยาศัย

สมควรแก่เวลา นำท่านเดินทางสู่ ท่าอากาศยานนานาชาติเซี่ยงไฮ้ (เซี่ยงไฮ้) สาธารณรัฐประชาชนจีน

22.15 น. นำท่านเดินทางสู่ ประเทศไทย โดย Shanghai Airlines (FM) เที่ยวบินที่ FM841 (บริการอาหารว่างบนเครื่อง)

01.55+1 น. เดินทางถึง ท่าอากาศยานนานาชาติสุวรรณภูมิ ประเทศไทย โดยสวัสดิภาพ

หมายเหตุ* โปรแกรมอาจมีการสลับวันหรือเปลี่ยนแปลงไปตามความเหมาะสมโดยไม่แจ้งให้ทราบล่วงหน้า ขึ้นอยู่กับสถานการณ์ท้องถิ่น สถานที่ท่องเที่ยว เทศกาล หรือ สภาพอากาศท้องถิ่น ณ เวลานั้น ทั้งนี้การเปลี่ยนทางบริษัทจะคำนึงถึงประโยชน์และความปลอดภัยของทุกท่านเป็นหลักสำคัญ

เงื่อนไขการให้บริการ

- ▶ การเดินทางครั้งนี้จะต้องมีจำนวน 15 ท่านขึ้นไป กรณีไม่ถึงจำนวนดังกล่าว
 - จะส่งจอยน์ทัวร์กับบริษัทที่มีโปรแกรมใกล้เคียงกัน
 - หรือเลื่อน หรือยกเลิกการเดินทาง โดยทางบริษัทจะทำการแจ้งให้ท่านทราบล่วงหน้าก่อนการเดินทาง 15 วัน
 - หรือขอสงวนสิทธิ์ในการปรับราคาค่าบริการเพิ่ม (ในกรณีที่ผู้เดินทางไม่ถึง15ท่านและท่านยังประสงค์เดินทางต่อ) โดยทางบริษัทจะทำการแจ้งให้ท่านทราบก่อนล่วงหน้า
 - ▶ ในกรณีที่ลูกค้าต้องออกตัวโดยสารภายในประเทศ กรุณาติดต่อเจ้าหน้าที่ของบริษัทฯ ก่อนทุกครั้ง มิฉะนั้นทางบริษัทจะไม่รับผิดชอบใดๆ ทั้งสิ้น
 - ▶ การจองทัวร์และชำระค่าบริการ
 - กรุณาชำระค่ามัดจำ ท่านละ 10,000 บาท
 - ค่าทัวร์ ส่วนที่เหลือชำระ 15 - 20 วัน ก่อนออกเดินทาง กรณีบริษัทฯต้องออกตัวหรือวีซ่าออกใกล้วันเดินทางท่านจำเป็นต้องชำระค่าทัวร์ส่วนที่เหลือตามที่บริษัทกำหนดแจ้งเท่านั้น
- **สำคัญ** สำเนาหน้าพาสปอร์ตผู้เดินทาง (จะต้องมีอายุเหลือมากกว่า 6 เดือน ก่อนหมดอายุนับจากวันเดินทางไป-กลับ และจำนวนหน้าหนังสือเดินทางต้องเหลือว่างสำหรับติดวีซ่าไม่ต่ำกว่า 3 หน้า)**
****กรุณาตรวจสอบก่อนส่งให้บริษัท มิฉะนั้นทางบริษัทจะไม่รับผิดชอบกรณีพาสปอร์ตหมดอายุ ****
กรุณาส่งพร้อมพร้อมหลักฐานการโอนเงินมัดจำ

เงื่อนไขการยกเลิก

- ยกเลิกก่อนการเดินทางตั้งแต่ 30 วันขึ้นไป คืนเงินค่าทัวร์โดยหักค่าใช้จ่ายที่เกิดขึ้นจริง
 - ยกเลิกก่อนการเดินทาง 15-29 วัน ยึดเงิน 50% จากยอดที่ลูกค้าชำระมา และเก็บค่าใช้จ่ายที่เกิดขึ้นจริง(ถ้ามี)
 - ยกเลิกก่อนการเดินทางน้อยกว่า 15 วัน ขอสงวนสิทธิ์ยึดเงินเต็มจำนวน
- *กรณีมีเหตุยกเลิกทัวร์ โดยไม่ใช่ความผิดของบริษัททัวร์ คืนเงินค่าทัวร์โดยหักค่าใช้จ่ายที่เกิดขึ้นจริง(ถ้ามี)
 *ค่าใช้จ่ายที่เกิดขึ้นจริง เช่น ค่ามัดจำตัวเครื่องบิน โรงแรม ค่าวีซ่า และค่าใช้จ่ายจำเป็นอื่นๆ





กรณีจองทัวร์วันหยุดเทศกาล วันหยุดนักขัตฤกษ์ วันหยุดยาวต่อเนื่อง หากได้มีการแจ้งยกเลิกทัวร์ ทางบริษัทฯ ขอสงวนสิทธิ์เก็บค่าทัวร์ทั้งหมด โดยไม่มีเงื่อนไขใดๆ ทั้งสิ้น

อัตราค่าบริการนี้รวม

(บริษัท ดำเนินการให้ กรณียกเลิกทั้งหมด หรืออย่างใดอย่างหนึ่ง ไม่สามารถคืนเป็นเงินหรือการบริการอื่นๆได้)

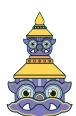
- ค่าตัวโดยสารเครื่องบินไป-กลับ ชั้นประหยัดพร้อมค่าภาษีสนามบินทุกแห่งตามรายการทัวร์ข้างต้น (ตั๋วกรุ๊ปไม่สามารถ Upgrade ที่นั่ง ได้ และต้องเดินทางไป-กลับพร้อมตั๋วกรุ๊ปเท่านั้นไม่สามารถเลื่อนวันได้)
- ค่าที่พักห้องละ 2-3 ท่าน ตามโรงแรมที่ระบุไว้ในรายการหรือ ระดับใกล้เคียงกัน
กรณีพัก 3 ท่านถ้าวันที่เข้าพักห้องโรงแรม ไม่มีห้อง TRP (3 ท่าน) อาจจำเป็นต้องแยกพัก 2 ห้อง (มีค่าใช้จ่ายพักเดี่ยวเพิ่ม) กรณีห้อง TWIN BED (เตียงเดี่ยว 2 เตียง) ซึ่งโรงแรมไม่มีหรือเต็ม ทางบริษัทขอปรับเป็นห้อง DOUBLE BED แทนโดยมีต้องแจ้งให้ทราบล่วงหน้า หรือ หากต้องการห้องพักแบบ DOUBLE BED (1 เตียงใหญ่) ซึ่งโรงแรมไม่มีหรือเต็ม ทางบริษัทขอปรับเป็นห้อง TWIN BED แทนโดยมีต้องแจ้งให้ทราบล่วงหน้า
กรณีห้องพักในเมืองที่ระบุไว้ในโปรแกรมมีเทศกาลวันหยุด มีงานแฟร์ต่างๆ บริษัทขอจัดที่พักในเมืองใกล้เคียงแทน
- ค่าอาหาร ค่าเข้าชม และ ค่ายานพาหนะทุกชนิด ตามที่ระบุไว้ในรายการทัวร์ข้างต้น เจ้าหน้าที่บริษัทฯ คอยอำนวยความสะดวกตลอดการเดินทาง
- ค่าน้ำหนักกระเป๋าสายการบิน Shanghai Airlines (FM) สัมภาระโหลดใต้ท้องเครื่อง 1 ใบ ไม่เกิน 23 กิโลกรัม ต้อขึ้นเครื่องได้ 7 กิโลกรัม และค่าประกันวินาศภัยเครื่องบินตามเงื่อนไขของแต่ละสายการบินที่มีการเรียกเก็บ
กรณีสัมภาระเกินท่านต้องเสียค่าปรับตามที่สายการบินเรียกเก็บ
- ค่าประกันอุบัติเหตุตามกรมธรรม์วงเงิน 1,000,000 บาท ค่ารักษาพยาบาล ตามเงื่อนไขของบริษัทฯ ประกันภัยที่บริษัททำไว้ ทั้งนี้ยอมอยู่ในข้อจำกัดที่มีการตกลงไว้กับบริษัทประกันชีวิต ทุกกรณี ต้องมีใบเสร็จและเอกสารรับรองทางการแพทย์จากหน่วยงานที่เกี่ยวข้องขอเงินนี้ไม่คุ้มครองโรคประจำตัว การสูญเสียทรัพย์สินส่วนตัวของผู้เดินทาง และไม่รวมประกันสุขภาพ ท่านสามารถสั่งซื้อประกันสุขภาพเพิ่มได้จากบริษัทประกันทั่วไป
- ค่าภาษีสนามบิน และค่าภาษีน้ำมันตามรายการทัวร์
- ค่ารถปรับอากาศนำเที่ยวตามระบุไว้ในรายการ พร้อมคนขับรถ (กฎหมายไม่อนุญาตให้คนขับรถเกิน 12 ชม./วัน)
- ค่า Vat 7% และ ค่าภาษีหัก ณ ที่จ่าย 3%
- ค่าวีซ่าแบบกรุ๊ป (กรณีมีการยกเลิกวีซ่า ทางบริษัทฯ ขอสงวนสิทธิ์การคืนเงิน เนื่องจากเป็นโปรโมชันจากทางบริษัทฯ)

อัตราค่าบริการนี้ไม่รวม

- ค่าทำหนังสือเดินทางไทย และเอกสารต่างดาวต่างๆ
- ค่าใช้จ่ายอื่นๆ ที่นอกเหนือจากรายการระบุ อาทิเช่น ค่าอาหาร เครื่องดื่ม ค่าช้อปปิ้ง ค่าโทรศัพท์ เป็นต้น
- ค่าภาษีทุกรายการคิดจากยอดบริการ, ค่าภาษีเดินทาง (ถ้ามีการเรียกเก็บ)
- ค่าภาษีน้ำมันที่สายการบินเรียกเก็บเพิ่มภายหลังจากทางบริษัทฯ ได้ออกตั๋วเครื่องบิน และได้ทำการขายโปรแกรมไปแล้ว
- ค่าพนักงานยกกระเป๋าที่โรงแรม
- ค่าวีซ่าเดี่ยว (ในกรณีถ้ามี)
- ขออนุญาตเก็บค่าทิปไกด์วันแรก ณ สนามบิน ค่าทิปไกด์ คนขับรถ **ท่านละ 1,500 บาท หรือ 300 หยวน/ ท่าน** สำหรับหัวหน้าทัวร์แล้วแต่ ความประทับใจและน้ำใจจากท่าน

หมายเหตุ : กรุณาอ่านศึกษารายละเอียดทั้งหมดก่อนทำการจอง เพื่อความถูกต้องและความเข้าใจตรงกันระหว่างท่านลูกค้าและบริษัทฯ และเมื่อท่านตกลงชำระเงินมัดจำหรือค่าทัวร์ทั้งหมดกับทางบริษัทฯ แล้ว ทางบริษัทฯ จะถือว่าท่านได้ยอมรับเงื่อนไขข้อตกลงต่างๆ ทั้งหมด

- บริษัทฯ ขอสงวนสิทธิ์ที่จะเลื่อนการเดินทางหรือปรับราคาค่าบริการขึ้นในกรณีที่ผู้ร่วมคณะไม่ถึง 15 ท่าน
- ค่าทัวร์สำหรับคนไทยที่ถือพาสปอร์ตไทยเท่านั้น
- ขอสงวนสิทธิ์การเก็บค่าน้ำมันและภาษีสนามบินทุกแห่งเพิ่ม หากสายการบินมีการปรับขึ้นก่อนวันเดินทาง

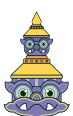


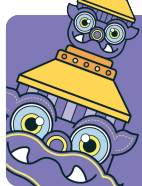


4. บริษัทฯ ขอสงวนสิทธิ์ในการเปลี่ยนเที่ยวบิน โดยมีต้องแจ้งให้ทราบล่วงหน้าอันเนื่องจากสาเหตุต่างๆ
5. บริษัทฯ จะไม่รับผิดชอบใดๆ ทั้งสิ้น หากเกิดกรณีความล่าช้าจากสายการบิน, การยกเลิกบิน, การประท้วง, การนัดหยุดงาน, การก่อการจลาจล, ภัยธรรมชาติ, การนำสิ่งของผิดกฎหมาย ซึ่งอยู่นอกเหนือความรับผิดชอบของบริษัทฯ
6. บริษัทฯ จะไม่รับผิดชอบใดๆ ทั้งสิ้น หากเกิดสิ่งของสูญหาย อันเนื่องเกิดจากความประมาทของท่าน, เกิดจากการโจรกรรม และอุบัติเหตุจากความประมาทของนักท่องเที่ยวเอง
7. เมื่อกำหนดค่าเงินมัดจำหรือค่าทัวร์ทั้งหมดกับทางบริษัทฯ แล้วทางบริษัทฯ จะถือว่าท่านได้ยอมรับเงื่อนไขข้อตกลงต่างๆ ทั้งหมด
8. รายการนี้เป็นเพียงข้อเสนอที่ต้องได้รับการยืนยันจากบริษัทฯ อีกครั้งหนึ่ง หลังจากได้สำรองโรงแรมที่พักในต่างประเทศเรียบร้อยแล้ว โดยโรงแรมจัดในระดับใกล้เคียงกัน ซึ่งอาจจะปรับเปลี่ยนตามที่ระบุในโปรแกรม
9. การจัดการเรื่องห้องพัก เป็นสิทธิ์ของโรงแรมในการจัดห้องพักให้กับกรุ๊ปที่เข้าพัก โดยมีห้องพักสำหรับผู้สูบบุหรี่ / ปลอดบุหรี่ได้ โดยอาจจะขอเปลี่ยนห้องพักได้ตามความประสงค์ของผู้ที่พัก ทั้งนี้ขึ้นอยู่กับความพร้อมให้บริการของโรงแรม และไม่สามารถรับประกันได้
10. กรณีผู้เดินทางต้องการความช่วยเหลือเป็นพิเศษ อาทิเช่น **ใช้วีซ่าแซร์ กรุณาแจ้งบริษัทฯ อย่างน้อย 14 วัน ก่อนการเดินทาง** มิฉะนั้น บริษัทฯ ไม่สามารถจัดการได้ล่วงหน้าได้
11. มีคค. เทศกาล พนักงาน และตัวแทนของผู้จัด ไม่มีสิทธิ์ในการให้คำสัญญาใดๆ ทั้งสิ้นแทนผู้จัด นอกจากนี้เอกสารลงนามโดยผู้มีอำนาจของผู้จัดกำกับเท่านั้น
12. ผู้จัดจะไม่รับผิดชอบและไม่สามารถคืนค่าใช้จ่ายต่างๆ ได้เนื่องจากเป็นการเหมาจ่ายกับตัวแทนต่างๆ ในกรณีที่ผู้เดินทางไม่ผ่านการพิจารณาในการตรวจคนเข้าเมือง - ออกเมือง ไม่ว่าจะเป็นกองตรวจคนเข้าเมืองหรือกรมแรงงานของทุกประเทศในรายการท่องเที่ยว อันเนื่องมาจากการกระทำที่ส่อไปในทางผิดกฎหมาย การหลบหนี เข้าออกเมือง เอกสารเดินทางไม่ถูกต้อง หรือ การถูกปฏิเสธในกรณีอื่นๆ

เอกสารประกอบการยื่นวีซ่าท่องเที่ยวประเทศจีน (เซี่ยงไฮ้-ปักกิ่ง) แบบกรุ๊ป สำหรับผู้ที่ถือพาสปอร์ตไทย เดินทางไป-กลับ พร้อมกรุ๊ปเท่านั้น

1. หนังสือเดินทาง กรณีหนังสือเดินทางเล่มปัจจุบัน ทำเล่มใหม่ไม่ถึง 6 เดือน นับจากวันเดินทาง
 - สแกนพาสปอร์ตทั้งเล่ม(รวมปกหน้า-หลัง) เป็นไฟล์สี เห็นรายละเอียดชัดเจน สแกนทุกหน้าและรวมไฟล์ทั้งหมดเรียงหน้าตามพาสปอร์ตทำเป็นไฟล์ PDF ทั้งเล่มใหม่และเล่มเก่า
 - กรณีพาสปอร์ตเล่มเก่าหาย ต้องยื่นเป็นวีซ่าเดี่ยวเท่านั้น
 - กรณีแจ้งข้อมูลในการทำวีซ่าไม่ถูกต้องและเจ้าหน้าที่ทางจีนตรวจพบว่าให้ข้อมูลอันเป็นเท็จ จะทำให้ไม่สามารถยื่นวีซ่ากรุ๊ปนั้นได้ทั้งหมด **"ตัวอย่าง พาสปอร์ตเล่มเก่าหายและไปทำเล่มใหม่เรียบร้อยแล้วแจ้งว่าพาสปอร์ตเล่มปัจจุบันเป็นพาสปอร์ตเล่มแรก"**
2. กรณีเด็กอายุต่ำกว่า 18 ปี เดินทางพร้อมบิดาและมารดา หรือ เดินทางพร้อม บิดา หรือ มารดา คนใดคนหนึ่ง
 - กรณีเด็กที่มีอายุต่ำกว่า 18 ปี (นับจากวันเดินทาง) ต้องสแกนสำเนาสูติบัตรแบบสี แบบชัดเจน ทั้งภาษาไทยและแปลเอกสารใบสูติบัตรเป็นภาษาอังกฤษ
 - กรณีเด็กอายุต่ำกว่า 18 ปี ไม่ได้เดินทางกับบิดาหรือมารดา ให้ผู้ปกครองไปทำหนังสือยินยอมให้เด็กเดินทางออกนอกประเทศได้ที่เขตหรืออำเภอ และถือเอกสารตัวจริงไป ณ วันเดินทาง (เพื่อกรณีเจ้าหน้าที่ ต.ม. ขอดู)
3. กรณี มีการเปลี่ยนชื่อ หรือ เปลี่ยนนามสกุล หรือ เปลี่ยนทั้งชื่อและนามสกุล





YAKTOUR

LINE @yaktour

www.yaktour.co

02-061-6459

info@yaktour.co

YAKT240198

- ต้องสแกนสำเนาใบเปลี่ยนชื่อ หรือเปลี่ยนนามสกุล หรือเปลี่ยนทั้งชื่อและนามสกุล แบบสีและชัดเจน ทั้งภาษาไทยและแปลเอกสารใบเปลี่ยนชื่อ เปลี่ยนนามสกุล หรือเปลี่ยนทั้งชื่อและนามสกุลเป็นภาษาอังกฤษ



YAKTOUR by B.BETTER TRAVEL

90/1000 ต.ท่าอิฐ อ.ปากเกร็ด จ.นนทบุรี 11120

เลขประจำตัวผู้เสียภาษี 0105555077971

ใบอนุญาตเลขที่ 11/10589

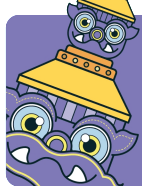
Add Line



ผ่านการรับรองจาก



Registered



เงื่อนไขฟรีวีซ่าจีน-ไทย

1. ฟรีวีซ่าเริ่มตั้งแต่วันที่ 1 มี.ค.67 เป็นต้นไป สำหรับผู้ถือหนังสือเดินทางธรรมดา (ปกสีแดงเลือดหมู) และผู้ถือหนังสือเดินทางธรรมดาประเทศจีน ในการเดินทางเข้า-ออก ผ่านแดนของทั้ง2ประเทศ
2. กรณีเดินทางเข้า-ออก 1 ครั้ง สามารถอยู่พำนักได้ไม่เกิน 30 วัน
3. กรณีเดินทางเข้า-ออก มากกว่า 1 ครั้ง ในระยะเวลา 180 วัน สามารถอยู่พำนักรวมได้ไม่เกิน 90 วัน (ยกเว้นกรณีการอยู่พำนักถาวร ทำงาน ศึกษาต่อ กิจกรรมด้านสื่อ หรือกิจกรรมอื่นๆ ที่จำเป็นต้องได้รับการอนุญาตล่วงหน้าจากหน่วยงานที่รับผิดชอบ)

(เงื่อนไขอาจมีการเปลี่ยนแปลง โดยไม่แจ้งให้ทราบล่วงหน้า)

