

**6วัน 5คืน**

## คูนหมิง

ต้าหลี่ ลี่เจียง แฉงกรีล่า

**ชมโชว์สุดอลังการ IMPRESSION LIJIANG**

**แบบพิเศษ!** สุกี้แชลมอน, อาหารกวางตุ้ง

เดินทาง **มีนาคม 67**  
**Lucky Air** สายการบิน Lucky Air (8L)  
 祥鹏航空 น้ำหนักกระเป๋า **20 KG**

ราคาเพียง **19,888.-**

นั่งกระเช้าใหญ่พิชิตภูเขาหิมะมังกรหยก ชมหุบเขาพระจันทร์สีน้ำเงิน  
 สระม้งกรดำ เมืองโบราณต้าหลี่ ช่องแคบเสือกะโจน วัดลามะชงจ้านหลิง พิพิธภัณฑสถาน  
 เขายวนทงซานชมดอกซากุระ เมืองโบราณกวนตุ๋

## C8L71 คูนหมิง ต้าหลี่ ลี่เจียง แฉงกรีล่า 6วัน5คืน

นั่งกระเช้าใหญ่พิชิตภูเขาหิมะมังกรหยก ชมหุบเขาพระจันทร์สีน้ำเงิน  
 สระม้งกรดำ เมืองโบราณต้าหลี่ ช่องแคบเสือกะโจน วัดลามะชงจ้านหลิง พิพิธภัณฑสถาน  
 เขายวนทงซานชมดอกซากุระ เมืองโบราณกวนตุ๋

**พิเศษชมโชว์** สุดอลังการ IMPRESSION LIJIANG  
**แบบพิเศษ!!** สุกี้แชลมอน, อาหารกวางตุ้ง

เดินทางโดยสายการบิน **Lucky Air (8L)** น้ำหนักสัมภาระโหลดใต้ท้องเครื่อง **20 Kg. / CARRY ON 7 Kg.**

| วันเดินทาง                 | ราคาผู้ใหญ่ (บาท) | ราคาเด็ก (อายุ 2-18 ปี) (บาท)                               | พิกเดียว/เดินทางท่านเดียว เพิ่ม (บาท) | ที่นั่ง | หมายเหตุ |
|----------------------------|-------------------|---|---------------------------------------|---------|----------|
| 16-21 มีนาคม 2567          | 19,888            | ไม่มีราคาเด็ก<br>(เด็ก INF อายุไม่เกิน 2 ปี ราคา 5,000 บาท) | 4,500                                 | 20      |          |
| 26-31 มีนาคม 2567          | 19,888            |   |                                       | 20      |          |
| 28 มีนาคม - 02 เมษายน 2567 | 19,888            |   |                                       | 20      |          |
| 30 มีนาคม - 04 เมษายน 2567 | 19,888            |   |                                       | 20      |          |



**YAKTOUR by B.BETTER TRAVEL**

90/1000 ต.ท่าอิฐ อ.ปากเกร็ด จ.นนทบุรี 11120  
 เลขประจำตัวผู้เสียภาษี 0105555077971  
 ใบอนุญาติเลขที่ 11/10589

Add Line



ผ่านการรับรองจาก



Registered



| วันที่ | โปรแกรมท่องเที่ยว  | เช้า | เที่ยง | เย็น | โรงแรม   |
|--------|--|------|--------|------|--|
| 1      | ท่าอากาศยานนานาชาติสุวรรณภูมิ - ท่าอากาศยานนานาชาติคุนหมิงฉางสุ่ย - เมืองคุนหมิง - เข้าสู่ที่พัก<br>8L802 BKK-KMG 20.55-00.05                  |      |        |      | HUI SHANG HOTEL 4*<br>หรือระดับใกล้เคียงกัน    |
| 2      | เมืองคุนหมิง - เขายวนทงซาน+ชมดอกซากุระ - เมืองต้าหลี่ - ผ่านชมเจดีย์สามองค์ - เมืองโบราณต้าหลี่  | 🍴    | 🍴      | 🍴    | REGENT HOTEL 4*<br>หรือระดับใกล้เคียงกัน       |
| 3      | เมืองต้าหลี่ - แชงกรี่ล่า - ช่องแคบเสือกะโจน (ไม่รวมค่าบันไดเลื่อน) - พิพิธภัณฑ์จามรี - เมืองโบราณแชงกรี่ล่า                                   | 🍴    | 🍴      | 🍴    | SILK CIRRUS HOTEL 4*<br>หรือระดับใกล้เคียงกัน  |
| 4      | วัดลามะชงจ้านหลิง - ทะเลสาบนาพาไห้ - เมืองลี่เจียง - สระมังกรดำ - ร้านบัวหิมะ - เมืองเก๋าสีเจียง   | 🍴    | 🍴      | 🍴    | LUCKY DRAGON HOTEL 4*<br>หรือระดับใกล้เคียงกัน |
| 5      | ภูเขาหิมะมังกรหยก+นั่งกระเช้าใหญ่ - ชมโชว์ IMPRESSION LIJIANG - หุบเขาสีน้ำเงิน ไร่สุ่ยเหอ (ไม่รวมค่ารถรางไป-กลับ) - เมืองดูสง                 | 🍴    | 🍴      | 🍴    | WENDING HOTEL 4*<br>หรือระดับใกล้เคียงกัน      |
| 6      | เมืองคุนหมิง - ร้านหยก - เมืองโบราณกวนตุ๋ - ร้านผ้าไหม - ท่าอากาศยานนานาชาติคุนหมิงฉางสุ่ย - ท่าอากาศยานนานาชาติสุวรรณภูมิ 8L801 KMG-BKK 19.45 | 🍴    | 🍴      |      |  |



■ FLIGHT:

DEPARTURE: 8L802 BKK-KMG 20.55-00.05

RETURN : 8L801 KMG-BKK 18.25-19.45

**วันที่หนึ่ง** ท่าอากาศยานนานาชาติสุวรรณภูมิ - ท่าอากาศยานนานาชาติคุนหมิงฉางสุ่ย - เมืองคุนหมิง - เข้าสู่ที่พัก

- 17.00 น. พร้อมกัน ณ ท่าอากาศยานนานาชาติสุวรรณภูมิ อาคารผู้โดยสารขาออกระหว่างประเทศ ชั้น 4 เคาน์เตอร์สายการบิน China Eastern Airlines (MU) โดยมีเจ้าหน้าที่บริษัทฯ คอยต้อนรับอำนวยความสะดวกด้านเอกสาร
- 20.55 น. เดินทางสู่ ท่าอากาศยานนานาชาติคุนหมิงฉางสุ่ย สาธารณรัฐประชาชนจีน โดยสายการบิน Lucky Air (8L) เที่ยวบินที่ 8L802
- 00.05 น. เดินทางถึง ท่าอากาศยานนานาชาติคุนหมิงฉางสุ่ย สาธารณรัฐประชาชนจีน  
นำท่านสู่ขั้นตอนการตรวจคนเข้าเมืองและศุลกากร (เวลาที่องตันที่ประเทศจีนเร็วกว่าประเทศไทย 1 ชั่วโมง) **รถขนานปรับนาฬิกาของท่านเพื่อความสะดวกในการนัดหมาย** นำท่านเดินทางสู่ **เมืองคุนหมิง** เป็นเมืองหลวงและเป็นเมืองที่ใหญ่ที่สุดในมณฑลยูนนาน ตั้งอยู่ทางตะวันตกเฉียงใต้ของสาธารณรัฐประชาชนจีน มีขนาดใหญ่ที่สุดเป็นอันดับ 6 จากทั้งหมด 27 มณฑล คุนหมิงได้ชื่อว่าเป็นเมืองแห่งฤดูใบไม้ผลิ ทำให้มีอากาศเย็นสบายตลอดทั้งปี จึงทำให้มีทัศนียภาพสวยงามมากมาย จนได้สมญานามว่า **"นครแห่งฤดูใบไม้ผลิ"**

**นำท่านเข้าสู่ที่พักเพื่อพักผ่อนตามอัธยาศัย**

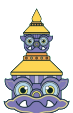
ที่พัก : HUI SHANG HOTEL 4\* หรือระดับใกล้เคียงกัน

(ชื่อโรงแรมที่ท่านพัก ทางบริษัทจะทำการแจ้งพร้อมใบนัดหมาย 5-7 วัน ก่อนวันเดินทาง)

**วันที่สอง** เมืองคุนหมิง - เขายวนทงซาน+ชมดอกซากุระ - เมืองต้าหลี่ - ผ่านชมเจดีย์สามองค์ - เมืองโบราณต้าหลี่

🍴 อาหาร เช้า, เที่ยง, เย็น

เช้า 🍴 รับประทานอาหารเช้า ณ โรงแรม **(เมื่อทำ)**





จากนั้นนำทุกท่านสู่ **เขายวตงชาน** หรือ **สวนสาธารณะยวตงชาน** ซึ่งเป็นสถานที่สำหรับชมดอกซากุระที่มีขนาดใหญ่และสวยที่สุดในประเทศจีน และช่วงเดือนมีนาคม การมาสวนเพื่อชมดอกไม้ถือว่าเป็นประเพณีของชาวเมืองคุนหมิงไปแล้ว



ภายในสวนแห่งนี้จะมีต้นซากุระทั้งสายพันธุ์ญี่ปุ่นและสายพันธุ์ยวตงชานนับหลายพันต้น เมื่อถึงฤดูซากุระบานจะมีสีชมพูในเนื้อที่นับหมื่นตารางเมตร อีกทั้งยังมีต้นไผ่ถึงจำนวนไม่น้อยที่จะบานไปพร้อมๆ กัน เหมาะแก่การถ่ายภาพความประทับใจ (**การบานของดอกซากุระขึ้นอยู่กับสภาพอากาศในแต่ละปี**)

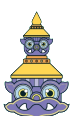
## เที่ยง

### ๑๑ รับประทานอาหารเที่ยง (มื้อที่ 2)

เดินทางเข้าสู่ **เมืองต้าหลี่** เขตปกครองตนเองทางตะวันตกเฉียงใต้ของจีน ในมณฑลยูนนานตั้งอยู่ระหว่างทะเลสาบเอ๋อไห่กับภูเขาจางชานที่ระดับ 1,975 เมตร นำท่าน**ผ่านชมเจดีย์สามองค์** หรือชานถ่านที่เป็นสัญลักษณ์ของเมืองต้าหลี่ที่โดดเด่นงดงามอยู่ริมทะเลสาบเอ๋อไห่ ประกอบด้วยเจดีย์สีขาวสวยงาม 3 องค์ โดยองค์กลางมีความสูงถึง 70 เมตร ซึ่งสร้างขึ้นในสมัยราชวงศ์ถัง จึงมีลักษณะเหมือนกับเจดีย์ในเมืองซีอาน ส่วนองค์เล็กอีก 2 องค์ สร้างเพิ่มเติมทีหลังในราชวงศ์หยวนซึ่งเป็นพุทธศาสนากำลังได้รับความนิยมสูงสุดในประเทศจีน เจดีย์ 3 องค์ มีอายุกว่า 1,000 ปี และได้มีการบูรณะเจดีย์เหล่านี้ในช่วง ค.ศ. 1978 ก็ได้ค้นพบโบราณวัตถุจากศตวรรษที่ 7-10 กว่า 600 ชิ้น ในองค์เจดีย์



นำทุกท่านสู่ **เมืองโบราณต้าหลี่ (Dali Old Town)** เป็นสถานที่ที่มีชื่อเสียงมากที่สุดในเมือง และมีกลิ่นอายความโบราณที่มีอายุยาวนานกว่า 1,200 ปี เคยเป็นศูนย์กลางการปกครองที่เจริญรุ่งเรือง ภายในมีหอคอยเคยถูกทำลายแต่ก็ซ่อมแซมจนกลับมาเหมือนเดิมอีกครั้ง และยังมีร้านขายของต่างๆ ให้ท่านเลือกซื้อเลือกชมอย่างมากมาย





**เย็น** ๓๑ รับประทานอาหารเย็น (มื้อที่3)  
 ที่พัก : REGENT HOTEL 4\* หรือระดับใกล้เคียงกัน  
 (ชื่อโรงแรมที่ท่านพัก ทางบริษัทจะทำการแจ้งพร้อมใบนัดหมาย 5-7 วัน ก่อนวันเดินทาง)

**วันที่สาม** เมืองต้าหลี่ - แชงกรีล่า - ช่องแคบเสื่อกระโจน (ไม่รวมค่าบินไต่เลื่อน) - พิพิธภัณฑสถานจีน - เมืองโบราณแชงกรีล่า  
 ๓๑ อาหาร เช้า, เกียง, เย็น

**เช้า** ๓๑ รับประทานอาหารเช้า (มื้อที่4)  
 นำท่านเดินทางสู่ เมืองจงเตี้ยน หรือ แชงกรีล่า จะมองเห็นภูเขาสูงมีหิมะปกคลุมเกือบตลอดทั้งปี เป็นเมืองที่อยู่ติดกับทิเบตสาธารณรัฐประชาชนจีนเมืองจงเตี้ยนเป็นเมืองที่มีความสวยงามทางธรรมชาติและวัฒนธรรมของชาวทิเบต นำท่านชม ช่องแคบเสื่อกระโจน (ค่าทัวร์ไม่รวมค่าบินไต่เลื่อน) ตั้งอยู่ระหว่างทางแยกของเมืองลี่เจียงและเมืองจงเตี้ยน เป็นหุบเขาในช่วงที่แม่น้ำแยงซีไหลลงมาจากจีนซาเจียง (แม่น้ำกวางตุ้ง) น้ำบริเวณนี้ไหลเชี่ยวมาก ช่วงที่แคบที่สุดมีความกว้างเพียง 30 เมตร เล่าว่าในอดีตช่องแคบนี้มีเสื่อกระโดดข้ามไปยังฝั่งตรงข้ามได้เนื่องจากกลางแม่น้ำบริเวณนี้มีหินที่เรียกว่า "หินเสื่อกระโดด" ซึ่งก้อนหินมีความสูงกว่า 13 เมตร จึงเป็นที่มาของชื่อ "ช่องแคบเสื่อกระโจน"



**เกียง** ๓๑ รับประทานอาหารเกียง (มื้อที่5)





นำทุกคนสู่พิพิธภัณฑ์จามรี พิพิธภัณฑ์ที่เล่าความเป็นมาอย่างยาวนานเกี่ยวกับจามรี พร้อมโซนจัดแสดงรูปภาพและรูปปั้น โซนการแสดงการผลิตอาหารจากจามรี



เพราะที่นี่ถือเป็นฐานโรงงานอุตสาหกรรมการผลิตอาหารแปรรูปจากจามรี อีกด้วยและนำท่านชมเมืองโบราณแชงกรีล่า อยู่ในเมืองแชงการีล่าบ้านเรือนส่วนใหญ่จะเป็นบ้านไม้ในสไตล์ทิเบต ที่สร้างขึ้นมาเพื่อต้องการสื่อให้นักท่องเที่ยว ได้รับความสนใจและย้อนเวลาไปสู่อดีตแชงการีล่า เมืองเก่าดั้งเดิม ตั้งอยู่ติดกับยอดเขาเล็ก ๆ

เย็น ๑๐ รับประทานอาหารเย็น (มื้อที่6)

ที่พัก : SILK CIRRUS HOTEL 4\* หรือระดับใกล้เคียงกัน

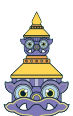
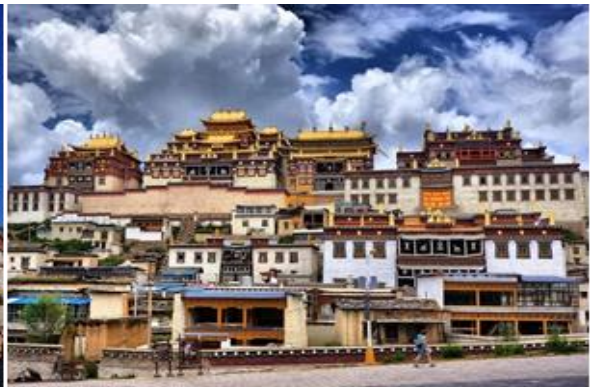
(ชื่อโรงแรมที่ท่านพัก ทางบริษัทจะทำการแจ้งพร้อมใบนัดหมาย 5-7 วัน ก่อนวันเดินทาง)

วันที่สี่ วัตลามะชงจ้านหลิง - ทะเลสาบนาพาไห่ - เมืองลี่เจียง - สรมังกรดำ - ร้านบัวหิมะ - เมืองเก๋าสีเจียง

๑๐ อาหาร เช้า, เกียง, เย็น

เช้า ๑๐ รับประทานอาหารเช้า (มื้อที่7)

นำท่านเดินทางสู่วัตลามะชงจ้านหลิง สร้างขึ้นในปี ค.ศ. 1679 เป็นวัดลามะที่มีอายุเก่าแก่กว่า 300 ปี มีพระลามะจำพรรษาอยู่กว่า 700 รูป สร้างขึ้นโดยดะไลลามะองค์ที่ 5 มีโบราณวัตถุมากมาย รวมทั้งรูปปั้นทองสัมฤทธิ์ที่มีชื่อเสียงมากที่สุด





จากนั้นนำท่านชม **ทะเลสาบนาพา (Napahai Lake)** ตั้งอยู่ภายในเขตอนุรักษณ์ธรรมชาติ เมืองแชงกรีลา มีความสูงจากระดับน้ำทะเล 3,266 เมตร ด้วยการปกป้องและดูแลเป็นอย่างดีของชาวท้องถิ่น ทำให้มีธรรมชาติที่สวยงาม พื้นน้ำ ทุ่งหญ้าภูเขา และท้องฟ้า ทุกอย่างเข้ากันได้อย่างลงตัว มองแล้วสบายใจ

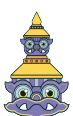


และจะได้สัมผัสกับกลิ่นอายของความเป็นทิเบต ตลอดทางจะมีชาวบ้านอาศัยอยู่เป็นช่วงๆ มีสัตว์ วัว ม้า หรือจามรี จะมีให้เห็นตลอดระหว่างทาง

## เที่ยง

### ๑๑ รับประทานอาหารเที่ยง (มื้อที่8)

นำท่านเดินทางสู่**เมืองลี่เจียง** เป็นเมืองซึ่งตั้งอยู่ในหุบเขาที่มีทัศนียภาพงดงาม เป็นถิ่นที่อยู่ของชาวหน่าซี นำท่านชม**สระมังกรดำ** หรือเฮยหลงถัน อยู่ในสวนสาธารณะขนาดใหญ่ เรียกกันว่า สวนอู๋จวน ตั้งอยู่ในตัวเมืองลี่เจียง ห่างจากเมืองลี่เจียงเก่า 1 กิโลเมตร และยูเนสโกยกให้เป็นมรดกโลกอีกด้วย ตำนานเล่าขานว่า เคยมีมังกรมาปรากฏใต้น้ำบ้าง บ้างก็บอกพูดขึ้นมาบ้าง โดยสระน้ำมังกรนี้สร้างขึ้นสมัยราชวงศ์ซิง (แมนจู) จุดเด่นของที่นี่คือความใสของน้ำที่ใสราวกับมรกต ศิลปวัฒนธรรม สถาปัตยกรรมต่างๆ ที่ผสมผสานวัฒนธรรมของชาวจีน ทิเบต จากนั้นนำท่านแวะ**ร้านบัวหิมะ**หรือ ครีมเป่าชู่ถังหรือที่รู้จักกันดีในชื่อ **"ครีมบัวหิมะ"** สรรพคุณเป็นเลิศในด้านรักษาแผลไฟไหม้พุพอง รักษาอาการบวมแดงบนผิวหนัง หรืออาการคันตามผิวหนัง แผลงัดต่ออยเป็นยาสามัญประจำบ้าน นำทุกท่านชม**เมืองโบราณลี่เจียง** เมืองเก่ากว่า 800 ปี ที่มีสถาปัตยกรรม ประวัติศาสตร์ และวัฒนธรรมแตกต่างไปจากเมืองโบราณอื่นๆ ของจีน เนื่องจากเป็นเมืองที่เป็นที่ตั้งรกรากของชาวหน่าซี หรือนาซี มาตั้งแต่สมัยโบราณ เมืองนี้ยังได้รับการขนานนามว่า "เวนิสแห่งตะวันออก" และเป็นเมืองมรดกโลกอีกด้วย เมืองโบราณลี่เจียงเองก็ยังคงรักษาความงามในอดีตไว้ได้เป็นอย่างดี มีทางเดินที่ปูด้วยหินอัดแน่น อาคารไม้แบบจีนโบราณ สำราญที่ไหลผ่านเกือบทุกหลังคาเรือน สะพานโค้งหินเก่าแก่





ต้นหลิวริมลำธารที่กิ่งใบสไหวไปตามสายลม ถนนแต่ละสายในเขตเมืองเก่าจะมาบรรจบกันที่ตลาดสี่เหลี่ยม "ซื่อฟางเจียง" ศูนย์กลางการซื้อขายสินค้า

เย็น ๑๐! รับประทานอาหารเย็น (มื้อที่9)

ที่พัก : LUCKY HOTEL 4\* หรือระดับใกล้เคียงกัน

(ชื่อโรงแรมที่ท่านพัก ทางบริษัทจะทำการแจ้งพร้อมใบนัดหมาย 5-7 วัน ก่อนวันเดินทาง)

วันที่ห้า

ภูเขาหิมะมังกรหยก+นั่งกระเช้าใหญ่ - ชมโชว์ IMPRESSION LIJIANG - หุบเขาสีน้ำเงิน ไปสู่เยหนอ (ไม่รวมค่ารถรางไป-กลับ) - เมืองจู่หลง

๑๐! อาหาร เช้า, เที่ยง, เย็น

เช้า ๑๐! รับประทานอาหารเช้า (มื้อที่10)

นำทุกท่านเดินทางสู่ภูเขาหิมะมังกรหยก ตั้งอยู่ทางตะวันตกเฉียงเหนือของเมืองเก่าลี่เจียง เป็นภูเขาสูงที่ตั้งตระหง่าน ซึ่งมีหิมะปกคลุมอยู่ตลอดทั้งปี จากนั้นนำท่านนั่งกระเช้าไฟฟ้า(กระเช้าใหญ่) ขึ้นสู่บริเวณจุดชมวิว บนเขาคิมะมังกรหยก ให้ท่านได้สัมผัสความหนาวเย็นและยิ่งใหญ่ของภูเขาแห่งนี้

**\*กรณีกระเช้าใหญ่ปิด จะเปลี่ยนมาขึ้นกระเช้าเล็กแทน โดยไม่ต้องแจ้งให้ทราบล่วงหน้า\***



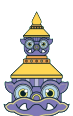
จากนั้นนำท่านชมโชว์ IMPRESSION LIJIANG ผู้กำกับชื่อดังของโลก จาง อวี้โหมวได้เนรมิตให้ภูเขาหิมะมังกรหยกเป็นฉากหลังและบริเวณทุ่งหญ้าเป็นเวทีการแสดง ใช้นักแสดงกว่า 600 ชีวิต

**หมายเหตุ:** กรณีที่ไม่สามารถดูโชว์ได้ เนื่องจากสภาพอากาศไม่เอื้ออำนวย กภัยพิบัติทางธรรมชาติ และรัฐบาลประกาศสั่งปิด หรือเกิดเหตุขัดข้องใดๆ จนไม่สามารถดูโชว์ได้ ทางบริษัทขอเปลี่ยนเป็นดูโชว์ลีลู่ยจินชาแทน โดยไม่แจ้งให้ท่านทราบทุกกรณี



เที่ยง ๑๐! รับประทานอาหารเที่ยง (มื้อที่11)

นำท่านสู่หุบเขาพระจันทร์สีน้ำเงิน(The Valley of Blue Moon) (ค่าทัวร์ไม่รวมค่ารถรางทั้งไป-กลับ) ชมความงดงามผืนน้ำสีเทอ-ควอยซิชอง ทะเลสาบไป่สุยเหอ ทะเลสาบที่อยู่อีกด้านหนึ่งของภูเขาหิมะมังกรหยก









การเที่ยวชมบริเวณเขตพื้นที่ราบสูง ซึ่งมีอากาศเบาบางมีความกดอากาศต่ำ มีผลทำให้ร่างกายรับออกซิเจนได้น้อยกว่าปกติ อาจส่งผลให้เกิดอาการแพ้พื้นที่สูงได้ ข้อเสนอแนะ อากาศนี้สามารถเกิดขึ้นได้กับทุกเพศทุกวัย ควรซื้อประกันสุขภาพที่คุ้มครองเพียงพอสำหรับค่ารักษาพยาบาลและค่าใช้จ่ายอื่นๆ ที่เกี่ยวข้อง หรืออาจพบแพทย์เพื่อประเมินความพร้อมก่อนเดินทาง หากไม่ได้ระมัดระวังเรื่องสุขภาพ หลายกรณีมีอันตรายถึงชีวิต

**\*\*ประกันการเดินทางของบริษัท จัดทำให้เป็นประกันอุบัติเหตุในการเดินทางเท่านั้น ไม่รวมประกันสุขภาพและโรคประจำตัว หากผู้เดินทางต้องการซื้อประกันสุขภาพเพิ่ม กรุณาสอบถามเจ้าหน้าที่ หรือ หัวหน้าทัวร์ก่อนการเดินทาง**

### เงื่อนไขการให้บริการ

- ▶ การเดินทางครั้งนี้จะต้องมีจำนวน 15 ท่านขึ้นไป กรณีไม่ถึงจำนวนดังกล่าว
    - จะส่งจอยน์ทัวร์กับบริษัทที่มีโปรแกรมใกล้เคียงกัน
    - หรือเลื่อน หรือยกเลิกการเดินทาง **โดยทางบริษัทฯ จะทำการแจ้งให้ท่านทราบล่วงหน้าก่อนการเดินทาง 15 วัน**
    - หรือขอสงวนสิทธิ์ในการปรับราคาค่าบริการเพิ่ม (ในกรณีที่ผู้เดินทางไม่ถึง 15 ท่าน และท่านยังประสงค์เดินทางต่อ) โดยทางบริษัทฯ จะทำการแจ้งให้ท่านทราบก่อนล่วงหน้า
  - ▶ ในกรณีที่ลูกค้าต้องออกตัวโดยสารภายในประเทศ กรุณาติดต่อเจ้าหน้าที่ของบริษัทฯ ก่อนทุกครั้ง มิฉะนั้นทางบริษัทฯ จะไม่รับผิดชอบใดๆ ทั้งสิ้น
  - ▶ การจองทัวร์และชำระค่าบริการ
    - กรุณาชำระค่ามัดจำ **ท่านละ 8,000 บาท**
    - ค่าทัวร์ ส่วนที่ เหลือ ชำระ : 15 - 20 วัน ก่อนออกเดินทาง กรณีบริษัทฯ ต้องออกตัวหรือวีซ่าออกใกล้วันเดินทางท่านจำเป็นต้องชำระค่าทัวร์ส่วนที่เหลือตามที่บริษัทกำหนดแจ้งเท่านั้น
- \*\*สำคัญ\*\* สำเนาหน้าพาสปอร์ตผู้เดินทาง (จะต้องมีอายุเหลือมากกว่า 6 เดือน ก่อนหมดอายุนับจากวันเดินทางไป-กลับ และจำนวนหน้าหนังสือเดินทางต้องเหลือว่างสำหรับติดวีซ่าไม่ต่ำกว่า 3 หน้า)**  
**\*\* กรุณาตรวจสอบก่อนส่งให้บริษัท มิฉะนั้นทางบริษัทฯ จะไม่รับผิดชอบกรณีพาสปอร์ตหมดอายุ \*\***  
**กรุณาส่งพร้อมหลักฐานการโอนเงินมัดจำ**

### เงื่อนไขการยกเลิก

- ยกเลิกก่อนการเดินทางตั้งแต่ 30 วันขึ้นไป คืนเงินค่าทัวร์โดยหักค่าใช้จ่ายที่เกิดขึ้นจริง
  - ยกเลิกก่อนการเดินทาง 15-29 วัน ยึดเงิน 50% จากยอดที่ลูกค้าชำระมา และเก็บค่าใช้จ่ายที่เกิดขึ้นจริง(ถ้ามี)
  - ยกเลิกก่อนการเดินทางน้อยกว่า 15 วัน ขอสงวนสิทธิ์ยึดเงินเต็มจำนวน
- \*กรณีมีเหตุยกเลิกทัวร์ โดยไม่ใช่ความผิดของบริษัททัวร์ คืนเงินค่าทัวร์โดยหักค่าใช้จ่ายที่เกิดขึ้นจริง(ถ้ามี)  
\*ค่าใช้จ่ายที่เกิดขึ้นจริง เช่น ค่ามัดจำตัวเครื่องบิน โรงแรม ค่าวีซ่า และค่าใช้จ่ายจำเป็นอื่นๆ

**กรณีจองทัวร์วันหยุดเทศกาล วันหยุดนักขัตฤกษ์ วันหยุดยาวต่อเนื่อง หากได้มีการแจ้งยกเลิกทัวร์ ทางบริษัทฯ ขอสงวนสิทธิ์เก็บค่าทัวร์ทั้งหมด โดยไม่มีเงื่อนไขใดๆ ทั้งสิ้น**

### อัตราค่าบริการรวม

(บริษัท ดำเนินการให้ กรณียกเลิกทั้งหมด หรืออย่างใดอย่างหนึ่ง ไม่สามารถปรับเป็นเงินหรือการบริการอื่นๆ ได้)

1. ค่าตัวโดยสารเครื่องบินไป-กลับ ชั้นประหยัดพร้อมค่าภาษีสนามบินทุกแห่งตามรายการทัวร์ข้างต้น (ตัวกรุ๊ปไม่สามารถ Upgrade ที่นั่ง ได้ และต้องเดินทางไป-กลับพร้อมตัวกรุ๊ปเท่านั้นไม่สามารถเลื่อนวันได้)





2. ค่าที่พักห้องละ 2-3 ท่าน ตามโรงแรมที่ระบุไว้ในรายการหรือ ระดับใกล้เคียงกัน

**กรณีพัก 3 ท่านถ้าวันที่เข้าพักห้องโรงแรม ไม่มีห้อง TRP ( 3 ท่าน) อาจจำเป็นต้องแยกพัก 2 ห้อง (มีค่าใช้จ่ายพักเดี่ยวเพิ่ม) กรณีห้อง TWIN BED (เตียงเดี่ยว 2 เตียง) ซึ่งโรงแรมไม่มีหรือเต็ม ทางบริษัทขอปรับเป็นห้อง DOUBLE BED แทนโดยมีต้องแจ้งให้ทราบล่วงหน้า หรือ หากต้องการห้องพักแบบ DOUBLE BED ( 1 เตียงใหญ่) ซึ่งโรงแรมไม่มีหรือเต็ม ทางบริษัทขอปรับเป็นห้อง TWIN BED แทนโดยมีต้องแจ้งให้ทราบล่วงหน้า**

กรณีห้องพักในเมืองที่ระบุไว้ในโปรแกรมมีเทศกาลวันหยุด มิวสิคเฟร็ดต่างๆ บริษัทฯ ขอจัดที่พักในเมืองใกล้เคียงแทน

3. ค่าอาหาร ค่าเข้าชม และ ค่ายานพาหนะทุกชนิด ตามที่ระบุไว้ในรายการทัวร์ข้างต้น เจ้าหน้าที่บริษัทฯ คอยอำนวยความสะดวกตลอดการเดินทาง

4. ค่าน้ำหนักกระเป๋าสายการบิน **Lucky Air (8L) น้ำหนักสัมภาระโหลดใต้ท้องเครื่อง 20 Kg. / CARRY ON 7 Kg** และ ค่า ประกันวินาศภัย เครื่องบินตามเงื่อนไขของ แต่ละ สายการบิน ที่มีการเรียกเก็บ กรณีสัมภาระเกินท่านต้องเสียค่าปรับตามที่สายการบินเรียกเก็บ

5. ค่าประกันอุบัติเหตุตามกรมธรรม์วงเงิน 1,000,000 บาท ค่ารักษาพยาบาล ตามเงื่อนไขของบริษัทฯ ประกันภัยที่บริษัททำไว้ ทั้งนี้ยอมอยู่ในข้อจำกัดที่มีการตกลงไว้กับบริษัทประกันชีวิต ทุกกรณี ต้องมีใบเสร็จและเอกสารรับรองทางการแพทย์จากหน่วยงานที่เกี่ยวข้อง เงื่อนไขนี้ไม่คุ้มครองโรคประจำตัว การสูญเสียทรัพย์สินส่วนตัวของผู้เดินทาง และไม่รวมประกันสุขภาพ ท่านสามารถสั่งซื้อประกันสุขภาพเพิ่มได้จากบริษัทประกันทั่วไป

6. ค่าภาษีสนามบิน และค่าภาษีน้ำมันตามรายการทัวร์

7. ค่ารถปรับอากาศนำเที่ยวตามระบุไว้ในรายการ พร้อมคนขับรถ (กฎหมายไม่อนุญาตให้คนขับรถเกิน 12 ชม./วัน

8. ค่า Vat 7% และ ค่าภาษีหัก ณ ที่จ่าย 3%

9. วิชาแบบครู (กรณีมีการยกเลิกวิชา ทางบริษัทฯ ขอสงวนสิทธิ์การคืนเงิน เนื่องจากเป็นโปรแกรมขึ้นจากทางบริษัทฯ )

### อัตราค่าบริการนี้ไม่รวม

1. ค่าทำหนังสือเดินทางไทย และเอกสารต่างดาวต่างๆ
2. ค่าใช้จ่ายอื่นๆ ที่นอกเหนือจากรายการระบุ อาทิเช่น ค่าอาหาร เครื่องดื่ม ค่าช้อปปิ้ง ค่าโทรศัพท์ เป็นต้น
3. ค่าภาษีกุญแจรถคิดจากยอดบริการ, ค่าภาษีเดินทาง (ถ้ามีการเรียกเก็บ)
4. ค่าภาษีน้ำมันที่สายการบินเรียกเก็บเพิ่มภายหลังจากทางบริษัทฯ ได้ออกตั๋วเครื่องบิน และได้ทำการขายโปรแกรมไปแล้ว
5. ค่าพนักงานยกกระเป๋าที่โรงแรม
6. ค่าวีซ่าเดี่ยว (ในกรณีถ้ามี)
7. **ขออนุญาตเก็บค่าทิปไกด์วันแรก ณ สนามบิน ค่าทิปไกด์ คนขับรถ ท่านละ 1,500 บาท หรือ 300 หยวน/ ท่าน สำหรับหัวหน้าทัวร์แล้วแต่ความประทับใจและนำใจจากท่าน**

**หมายเหตุ :** กรุณาอ่านศึกษารายละเอียดทั้งหมดก่อนทำการจอง เพื่อความถูกต้อง และความเข้าใจตรงกันระหว่างท่านลูกค้า และ บริษัทฯ และเมื่อท่านตกลงชำระเงินมัดจำหรือค่าทัวร์ทั้งหมดกับทางบริษัทฯ แล้ว ทางบริษัทฯ จะถือว่าท่านได้ยอมรับเงื่อนไขข้อตกลงต่างๆ ทั้งหมด

1. บริษัทฯ ขอสงวนสิทธิ์ที่จะเลื่อนการเดินทางหรือปรับราคาค่าบริการขึ้นในกรณีที่ผู้ร่วมคณะไม่ถึง 15 ท่าน
2. ค่าทัวร์สำหรับคนไทยที่ถือพาสปอร์ตไทยเท่านั้น
3. ขอสงวนสิทธิ์การเก็บค่าน้ำมันและภาษีสนามบินทุกแห่งเพิ่ม หากสายการบินมีการปรับขึ้นก่อนวันเดินทาง
4. บริษัทฯ ขอสงวนสิทธิ์ในการเปลี่ยนเที่ยวบิน โดยมีต้องแจ้งให้ทราบล่วงหน้าเนื่องจากสาเหตุต่างๆ
5. บริษัทฯ จะไม่รับผิดชอบใดๆ ทั้งสิ้น หากเกิดกรณีความล่าช้าจากสายการบิน, การยกเลิกบิน, การประท้วง, การนัดหยุดงาน, การก่อการจลาจล, ภัยธรรมชาติ, การนำสิ่งของผิดกฎหมาย ซึ่งอยู่นอกเหนือความรับผิดชอบของบริษัทฯ
6. บริษัทฯ จะไม่รับผิดชอบใดๆ ทั้งสิ้น หากเกิดสิ่งของสูญหาย อันเนื่องเกิดจากความประมาทของท่าน, เกิดจากการโจรกรรม และอุบัติเหตุจากความประมาทของนักท่องเที่ยวเอง
7. เมื่อท่านตกลงชำระเงินมัดจำหรือค่าทัวร์ทั้งหมดกับทางบริษัทฯ แล้วทางบริษัทฯ จะถือว่าท่านได้ยอมรับเงื่อนไขข้อตกลงต่างๆ ทั้งหมด
8. รายการนี้เป็นเพียงข้อเสนอที่ควรได้รับการยืนยันจากบริษัทฯ อีกครั้งหนึ่ง หลังจากได้สำรองโรงแรมที่พักในต่างประเทศเรียบร้อยแล้ว โดยโรงแรมจัดในระดับใกล้เคียงกัน ซึ่งอาจจะปรับเปลี่ยนตามที่ระบุในโปรแกรม



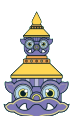


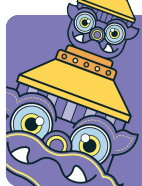
9. การจัดการเรื่องห้องพัก เป็นสิทธิ์ของโรงแรมในการจัดห้องให้กับกรุ๊ปที่เข้าพัก โดยมีห้องพักสำหรับผู้สูบบุหรี่ / ปลอดบุหรี่ได้ โดยอาจจะขอเปลี่ยนห้องได้ตามความประสงค์ของผู้ที่พัก ทั้งนี้ขึ้นอยู่กับความพร้อมให้บริการของโรงแรม และไม่สามารถรับประกันได้

10. กรณีผู้เดินทางต้องการความช่วยเหลือเป็นพิเศษ อาทิเช่น **ใช้วีลแชร์ กรุณาแจ้งบริษัทฯ อย่างน้อย 14 วัน ก่อนการเดินทาง** มีฉะนั้น บริษัทฯ ไม่สามารถจัดการได้ล่วงหน้าได้

11. บัณฑิตพิเศษ พนักงาน และตัวแทนของผู้จัด ไม่มีสิทธิ์ในการให้คำสัญญาใดๆ ทั้งสิ้นแทนผู้จัด นอกจากนี้มีเอกสารลงนามโดยผู้มีอำนาจของผู้จัดกำกับเท่านั้น

12. ผู้จัดจะไม่รับผิดชอบและไม่สามารถคืนค่าใช้จ่ายต่างๆ ได้เนื่องจากเป็นการเหมารายกับตัวแทนต่างๆ ในกรณี ที่ ผู้เดินทาง ไม่ผ่านการพิจารณาในการตรวจคนเข้าเมือง - ออกเมือง ไม่ว่าจะ เป็น กงตรวจคนเข้าเมือง หรือ กรมแรงงาน ของทุกประเทศ ในรายการท่องเที่ยว อันเนื่องมาจากการกระทำที่ส่อไปในทางผิดกฎหมาย การหลบหนี เข้าออกเมือง เอกสารเดินทางไม่ถูกต้อง หรือ การถูกปฏิเสธในกรณีอื่นๆ





## เงื่อนไขฟรีวีซ่าจีน-ไทย

1. ฟรีวีซ่าเริ่มตั้งแต่วันที่ 1 มี.ค. 67 เป็นต้นไป สำหรับผู้ถือหนังสือเดินทางธรรมดา (ปกสีแดงเหลือง) และผู้ถือหนังสือเดินทางธรรมดาประเทศจีน ในการเดินทางเข้า-ออก ผ่านแดนของทั้ง2ประเทศ
2. กรณีเดินทางเข้า-ออก 1 ครั้ง สามารถอยู่พำนักได้ไม่เกิน 30 วัน
3. กรณีเดินทางเข้า-ออก มากกว่า 1 ครั้ง ในระยะเวลา 180 วัน สามารถอยู่พำนักรวมได้ไม่เกิน 90 วัน (ยกเว้นกรณีการอยู่พำนักถาวร ทำงาน ศึกษาต่อ กิจกรรมด้านสื่อ หรือกิจกรรมอื่นๆ ที่จำเป็นต้องได้รับการอนุญาตล่วงหน้าจากหน่วยงานที่รับผิดชอบ)

*(เงื่อนไขอาจมีการเปลี่ยนแปลง โดยไม่แจ้งให้ทราบล่วงหน้า)*

