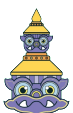


## น่านกิง เขาหนิวเส้าซาน

วังพระพุทธเจ้าผอดิงกง เมืองหลวงสิบแผ่นดิน **ไม่ลงร้านช้อปปิ้ง**  
5 วัน 3 คืน โดยสายการบิน ไชน่า อีสเทิร์นแอร์ไลน์ (MU)

เดินทาง วันที่ 19-23/26-30 ก.ค. 67 (วันหยุด)

เริ่มเพียง 32,900.-





## อัตราค่าบริการ

วันเดินทาง	ราคาผู้ใหญ่ / ท่าน พักห้องละ 2 - 3	ราคาเด็ก (2-18 ปี)	พักเดี่ยว
วันที่ 19-23 ก.ค. 67 (วันหยุด)	<b>32,900.-</b>	<b>32,900.-</b>	<b>4,000</b>
วันที่ 26-30 ก.ค. 67 (วันหยุด)	<b>33,900.-</b>	<b>33,900.-</b>	<b>4,000</b>

ราคายังไม่รวมค่าทิปไกด์ท้องถิ่น และคนขับตามธรรมเนียม **ท่านละ 1,600 บาท/ทริป** และค่าทิปหัวหน้าทัวร์จากไทยตามความพึงพอใจ

โปรแกรมการเดินทาง		เข้า	เที่ยง	ค่ำ	โรงแรมที่พัก
1	กรุงเทพฯ (ท่าอากาศยานสุวรรณภูมิ)				
2	กรุงเทพฯ (ท่าอากาศยานสุวรรณภูมิ) - นานกิง (สนามบินนานาชาติหนานจิง หลู่โซ่ว) (MU2804:02.10-07.10 น.) - เขาหวินเส้าซาน (รวมรถราง วัดฝอติ่งกง - วัดฝอติ่ง - เจดีย์ฝอติ่ง)- วัดขงจื้อ - สะพานซือจื้อเฉียน - ถนนคนเดินฝูจื้อเมี่ยว - ชมวิวกลางคืนแม่น้ำชิงหวง	✈	🕒	🕒	พัก NANJING HOLIDAY INN EXPRESS HOTEL หรือเทียบเท่า
3	เมืองหลี่ซู่ย - วัดเจ้าแม่กวนอิมตะวันออกลูซาน - เมืองหูโจว - เมืองโบราณซินซือ	🕒	🕒	🕒	พัก HUZHOU JUNYUE RESORT HOTEL หรือเทียบ
4	เมืองอู่ซี - หมู่บ้านเหนียนฮวาวาน - ชมวิวกลางคืนหมู่บ้านเหนียนฮวาวาน - ชมโชว์สระดอกบัว พิเศษ ดื่มด่ำกับบรรยากาศเมืองโบราณพร้อมพักผ่อนในเมืองโบราณ	🕒	🕒	🕒	พัก WUXI NIAN HUA WAN HOTEL หรือเทียบเท่า
6	เมืองนานกิง - วัดต้าเป่าเอน - พิพิธภัณฑ์สงครามนานกิง - กำแพงเมืองหนานจิงสมัยราชวงศ์หมิง - นานกิง (สนามบินนานาชาติหนานจิง หลู่โซ่ว) - กรุงเทพฯ (ท่าอากาศยานสุวรรณภูมิ)	🕒	🕒	✈	





**วันแรก** กรุงเทพฯ (ท่าอากาศยานสุวรรณภูมิ)  
 22.00 น. พร้อมกัน ณ **ท่าอากาศยานสุวรรณภูมิ** อาคารผู้โดยสารขาออก ชั้น 4 เคาน์เตอร์สายการบิน **ไชน่าอีสเทิร์นแอร์ไลน์** โดยมีเจ้าหน้าที่ คอยต้อนรับอำนวยความสะดวกด้านเอกสาร  
 \*น้ำหนักกระเป๋าโหลด 20 กก. และกระเป๋าถือขึ้นเครื่อง 7 กก. / ท่าน  
 \*เนื่องจากเป็นเที่ยวบินเช่าเหมาลำที่นั่งอาจจะไม่ติดกันและไม่สามารถเลือกช่วงที่นั่งบนเครื่องบินได้ในขณะซึ่งเป็นไปตามเงื่อนไขสายการบิน

**วันที่สอง** กรุงเทพฯ (ท่าอากาศยานสุวรรณภูมิ) - นานกิง (สนามบินนานาชาติหนานจิง หลู่โข่ว) (MU2804:02.10-07.10 น.) - เซาหนิวเส้าซาน (รวมมรดก วัดผ่อดิ่งกง - วัดผ่อดิ่ง - เจดีย์ผ่อดิ่ง) - วัดชงจื่อ - สะพานชือจื่อเฉียว - ถนนคนเดินฟูจื่อเหมียว - ชมวิวกลางคืนแม่น้ำชิงหวง  
 02.10 น. นำท่านเดินทางสู่ **เมืองนานกิง** ประเทศจีน โดยสายการบิน ไชน่าอีสเทิร์นแอร์ไลน์ เที่ยวบินที่ **MU2804**  
 07.10 น. เดินทางถึง **ท่าอากาศยานนานาชาติหนานจิง หลู่โข่ว** ประเทศจีน และนำท่านสู่ขั้นตอนการตรวจคนเข้าเมืองและศุลกากร  
**เช้า** **บริการอาหารเช้า (BOX SET KFC) เมืองนานกิง หรือ หนานจิง (Nanjing)** แปลว่า “นครหลวงทางใต้” ตั้งอยู่ในมณฑลเจียงซู ทางตอนกลางของดินแดนชายฝั่งทะเลประเทศจีน บนสามเหลี่ยมปากแม่น้ำแยงซีเกียง มีดินแดนติดชายฝั่งทะเลยาวกว่า 1,000 กิโลเมตร เป็นหนึ่งในเมืองหลวงเก่าแก่ของประเทศจีนหลายยุคสมัย จนได้รับสมญานามว่า “เมืองหลวงสิบราชวงศ์” และเป็นเมืองหลวงแห่งแรกของรัฐจีนสมัยใหม่ ภายใต้การนำของ ดร.ซุน ยัตเซน นั่นจึงทำให้เมืองนี้เต็มไปด้วยสถานที่ท่องเที่ยวสำคัญทางประวัติศาสตร์และวัฒนธรรมมากมาย



นำท่านเดินทางสู่ **เซาหนิวเส้า** ใช้เวลาเดินทางประมาณ 40 นาที





แบ่งเป็นบนดิน 3 ชั้น และใต้ดิน 6 ชั้น ในอารามมีพระบรมสารีริกธาตุส่วนข้างพระเศียรของสมเด็จพระสัมมาสัมพุทธเจ้าประดิษฐาน เพื่อให้เหล่านักท่องเที่ยวได้กราบไหว้ และยังจัดแสดงนิทรรศการด้านวัฒนธรรมของพุทธศาสนิกายเซน รวมถึงพระศรีศากยมุนีปางไสยาสน์ที่วิจิตรงดงามอีกด้วย

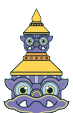
เที่ยง



ใน  
เส้นทางและวัฒนธรรมของเมืองหนานจิง เนรมิตลเจียงซู ทางตะวันออกของจีน วัดแห่งนี้สร้างขึ้นครั้งแรกในปลายศตวรรษที่ 4 แต่ต่อมาถูกทำลาย ในปี ค.ศ. 1034 ระหว่างราชวงศ์ซ่ง โครงสร้างปัจจุบันถูกสร้างขึ้นใหม่บนพื้นที่เดิม



VCT02





วัดเป็นตัวแทนของสถาบันการเรียนรู้ระดับชาติสูงสุดในประเทศจีน นอกจากนี้ยังได้รับการจัดอันดับให้เป็น 1 ใน 4 วัดขงจื๊อที่สำคัญของประเทศจีน ในแง่ของการรวบรวมวรรณกรรม และถือเป็นคลังเก็บที่สำคัญของวัฒนธรรมจีนโบราณ ด้วยเหตุนี้จึงเป็นศูนย์กลางทางวัฒนธรรมและการศึกษาของหนานจิงในช่วงราชวงศ์หมิงและราชวงศ์ชิง พาท่านแวะชม **สะพานซื่อจื้อเฉียว** สะพานลิ่งโต ตั้งอยู่ทางตอนเหนือของวัดเซียงกงทางตอนเหนือของเมือง เป็นซุ้มประตูเมืองโบราณตั้งแต่สมัยราชวงศ์ซ่ง

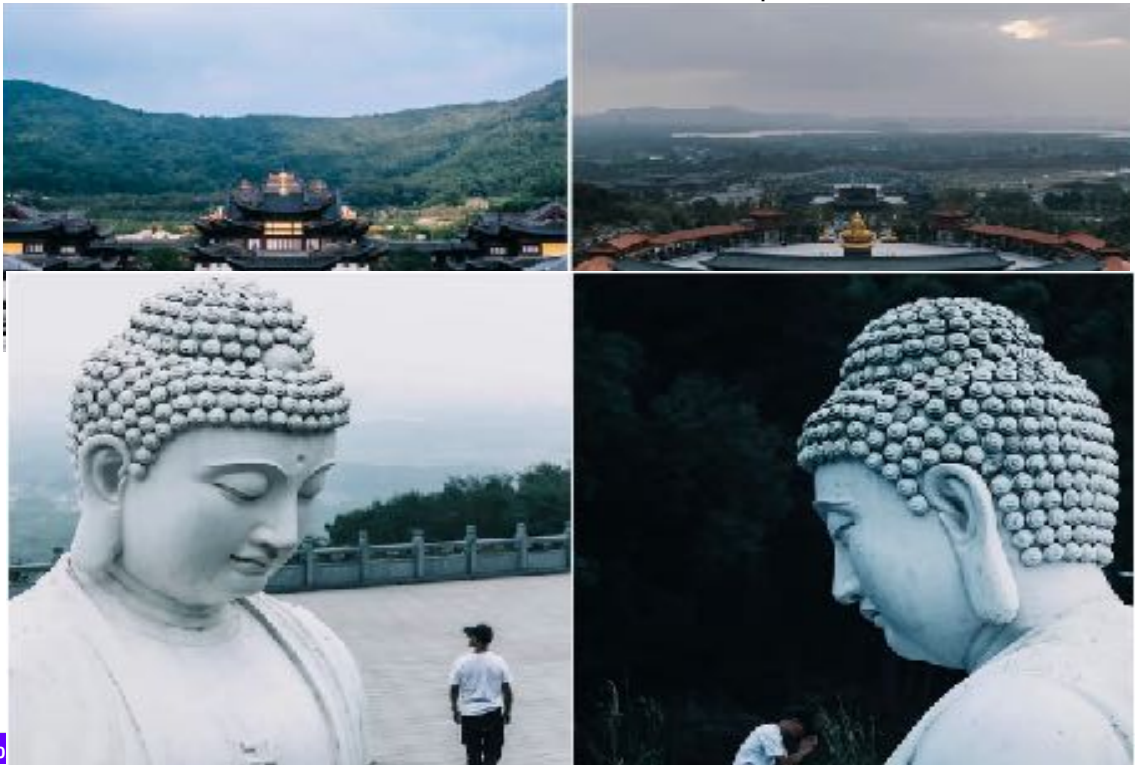
จากนั้นพาท่านเดินช้อปปิ้งที่ **ถนนคนเดินฟูจื่อเหมียว (Fuzimiao street)** อิสระถ่ายรูปและเดินเลือกซื้อของฝาก พร้อม ชมวิวกลางคืนแม่น้ำซิงหวง



คำ  
ที่ปัก

**วันที่สาม** เมืองหลี่ซู่ยี่ – วัดเจ้าแม่กวนอิมตะวันออกลูซาน - เมืองหูโจว - เมืองโบราณซินชื้อ  
**เช้า** บริการอาหารเช้า ณ ห้องอาหารโรงแรม

นำท่านเดินทางสู่ **เมืองหลี่ซู่ยี่** ใช้เวลาเดินทางประมาณ 1 ชั่วโมง เดินทางต่อไปยัง **วัดเจ้าแม่กวนอิมตะวันออกลูซาน** หรือวัดตงหลู่เจ้าแม่กวนอิม ตั้งอยู่บนเทือกเขาตงหลู่ ทางตะวันออกของเมืองหลี่ซู่ยี่ วัดเจ้าแม่กวนอิมแห่งนี้ถูกสร้างขึ้นในสมัยราชวงศ์หยวนและมีประวัติศาสตร์อันยาวนาน เป็นสถานที่ศักดิ์สิทธิ์ทางพุทธศาสนาของเมือง



เที่ยง

VCT0

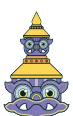




เดินทางต่อไปยัง **เมืองหูโจว** ใช้เวลาเดินทางประมาณ 2 ชั่วโมง เมืองหูโจว เป็นเมืองโบราณที่ตั้งอยู่ทางตอนใต้ของแม่น้ำแยงซี ซึ่งมีประวัติยาวนานกว่า 2,300 ปี มีทิวทัศน์ธรรมชาติที่สวยงาม วิจิตรและทัศนียภาพทางประวัติศาสตร์และวัฒนธรรมอีกมากมาย ได้รับการยกย่องว่ามี "ทิวทัศน์สวยงามดั่งชิงหย่วน" (ชื่อเมืองในมณฑลกวางตุ้ง) มาตลอด มีสิ่งแวดล้อมทางนิเวศที่ดี ทัศนียภาพธรรมชาติที่สวยงาม นอกจากนี้ยังมีสถานที่ท่องเที่ยว อาทิ "ทะเลสาบไท่หู เมืองโบราณ ภูเขาเลื่องชื่อ หมู่บ้านไม้ไผ่ พื้นที่ชุ่มน้ำ นิเวศโบราณ" เป็นสถานที่ท่องเที่ยวลือนาม 6 แห่งของเมืองหูโจว ยังมีภูเขาหมัวกานซานในอำเภอเต๋อชิง ซึ่งเป็นเขตท่องเที่ยวระดับชาติ ได้รับการยกย่องให้เป็นสถานที่ตากอากาศ 4 อันดับแรกของจีนซึ่งรวมถึงหลูซาน เป่ย์ไต้เหอ และจิงซาน



นำท่านเดินชม **เมืองโบราณซินชื้อ** ตั้งอยู่ในเทศมณฑลเต๋อชิง เมืองหูโจว มณฑลเจ้อเจียง มีประวัติศาสตร์ยาวนานนับพันปี เป็นเวลาหลายพันปีที่ชาวบ้านสร้างริมฝั่งแม่น้ำและวางตลาดริมสะพาน ซึ่งสร้างตามแบบฉบับของมณฑลเจียงหนาน เมืองโบราณซินชื้อ ถือเป็นท่าเรือพาณิชย์ที่สำคัญอีกแห่ง ริมคลองแกรนด์คาแนล ทางตอนเหนือของเจ้อเจียง ด้วยความเจริญรุ่งเรืองมาตั้งแต่สมัยโบราณ ประเพณีพื้นบ้านและผู้มีความสามารถ นับตั้งแต่ Lu Xiujing นักลัทธิเต๋า ผู้โด่งดัง สร้างอาคารในราชวงศ์ตอนใต้ Reading ที่นี่ จาก Mr. Zhao Zichen ผู้มีอำนาจทางวิชาการในประเทศเกี่ยวกับทฤษฎีคริสเตียนสมัยใหม่และนักศาสนศาสตร์ระดับชาติ ไปจนถึง Wang Jialun นักประพันธ์ความรักเยาวชนยุคใหม่ ได้ทิ้งอนุสรณ์สถานทางวัฒนธรรมไว้มากมาย





นำท่านชม เมือง โบราณซินชื้อ เป็นเมืองโบราณทางน้ำทางตอนใต้ของแม่น้ำแยงซี ในพื้นที่ห่างไกลจากสามเหลี่ยมปากแม่น้ำแยง เมือง โบราณซินชื้อ มีที่ตั้งทางภูมิศาสตร์ที่มีเอกลักษณ์ เป็นเมืองอุตสาหกรรมที่แข็งแกร่ง เมืองการค้าที่สำคัญ และเมืองวัฒนธรรมที่มีชื่อเสียงทางตอนเหนือของเจ้อเจียง มาตั้งแต่สมัยโบราณ อย่างไรก็ตาม ในฐานะบทบาทของคลองใหญ่ ปักกิ่ง-หางโจว ในประวัติศาสตร์ ค่อยๆ จางหายไป สถานะทางประวัติศาสตร์ของเมือง โบราณก็ลดลงอย่างต่อเนื่อง นอกจากนี้ยังไม่ได้ครอบครองความได้เปรียบในแผนที่ท่องเที่ยว มันถูกล้อมรอบอย่างแน่นหนาด้วยเมืองโบราณชื่อดังอีก 5 แห่งในเจียงหนานซึ่งยากที่จะโดดเด่น และคุ้นเคยกับคนจนคนลี้มนานแล้ว แต่ด้วยความสวยงามและเสน่ห์ที่ไม่เหมือนใคร เมือง โบราณซินชื้อ จึงถูกพูดถึงในโลกโซเชียลอีกครั้ง ในฐานะเมือง โบราณที่เจียบสงบความสวยงามโดดเด่นทางด้านสถาปัตยกรรม

**ค่าที่พัก**

**รับประทานอาหารค่ำ ณ ภัตตาคาร**  
พัก Huzhou JunYue Resort Hotel หรือเทียบเท่า

**วันที่ลี**

**เมืองอู่ซี - หมู่บ้านเหนียนฮวาวาน - ชมวิวกลางคืนหมู่บ้านเหนียนฮวาวาน - ชม โชว์สระดอกบัวพิเศษ!! ต็มตัวกับบรรยากาศเมือง โบราณพร้อมพักผ่อนในเมือง โบราณ**

**เช้า**

**บริการอาหารเช้า ณ ห้องอาหารโรงแรม**  
นำท่านเดินทางสู่ **เมืองอู่ซี** ใช้เวลาเดินทางประมาณ 2 ชั่วโมง



**เที่ยง**

ประมาณ 4 ล้านคน เมืองอู่ซีเป็น 1 ใน 4 เมืองที่ปลูกข้าวได้มากที่สุดของจีน อดีตเคยมีแรดามากที่สุด มีอากาศร้อนจัดในฤดูร้อน และหนาวเย็นในฤดูหนาว สถานที่ท่องเที่ยวที่สำคัญคือ วัด หลิงชาน ผู้คนเดินทางมานมัสการกราบไหว้พระใหญ่อู่ซี

**รับประทานอาหารกลางวัน ณ ภัตตาคาร**





พาท่านเดินทางสู่ **หมู่บ้านเหนียนฮวาวาน** ตั้งอยู่ไม่ไกลๆกับพระพุทธรูปหลังซาน เป็นเมืองโบราณที่สร้างขึ้นใหม่ มีลักษณะแบบผสมผสานสไตล์จีนและญี่ปุ่น ซึ่งมีภูมิทัศน์พื้นที่ที่สวยงามหันหน้าไปทางทะเลสาบ และยังมีภูเขาที่อยู่ติดกับพระพุทธรูปหลังซาน เหมาะกับการเป็นสถานที่พักผ่อนเป็นอย่างมาก พร้อม ชมโชว์สระบัวพร้อมตีมตำบรยากาศยามค่ำคืน พักผ่อนในเมืองโบราณ



**ค่าที่พัก**

**รับประทานอาหารค่ำ ณ ภัตตาคาร**  
พัก Wuxi NIAN HUA WAN HOTEL หรือเทียบเท่า

**วันที่ห้า**

เมืองนานกิง - วัดต้าเป้าเอิน - พิพิธภัณฑสถานสงครามนานกิง - กำแพงเมืองหนานจิงสมัยราชวงศ์หมิง นานกิง (สนามบินนานาชาติหนานจิง หลู่โซ่ว) - กรุงเทพฯ (ท่าอากาศยานสุวรรณภูมิ)

**เช้า**

**บริการอาหารเช้า ณ ห้องอาหารของโรงแรม**  
นำท่านเดินทางกลับสู่ **เมืองนานกิง** ใช้เวลาเดินทางประมาณ 2 ชั่วโมง 30 นาที







นำท่านเดินทางไป **วัดต้าเป่าเอิน** วัดที่ทรูหราและดูทันสมัยที่สุดแห่งเมืองนานกิง ไฮไลท์ของวัดอยู่ที่ **เจดีย์กระเบื้องเคลือบแห่งหนานจิง** (Porcelain Tower of Nanjing) ซึ่งกล่าวได้ว่าเจดีย์นี้เป็นสัญลักษณ์ของจีน ในช่วงเวลานั้น และมีความยิ่งใหญ่เทียบเท่าได้กับสิ่งมหัศจรรย์ของโลก อย่างเช่น โคลอสเซียม สุสานของพระเจ้าอเล็กซานเดอร์มหาราช และหอเอนเมืองปิซ่า เลยทีเดียว แต่เป็นที่น่าเสียดายที่ในที่สุดแล้วก็ถูกทำลายก็กบฏไท่ผิง อย่างไรก็ตามด้วยเทคโนโลยีสมัยใหม่ก็ได้มีการสร้างเจดีย์ต้าเป่าเอินนี้ขึ้นมาอีกครั้งโดยอัปความสูงจาก 78 เมตรเป็น 93.157 เมตร กลายเป็นเจดีย์กระเบื้องเคลือบแห่งหนานจิงยุคใหม่ทันสมัยสุด ๆ อย่างที่เราเห็นทุกวันนี้



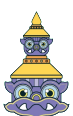
## เที่ยง

### รับประทานอาหารกลางวัน ณ ภัตตาคาร

จากนั้นพาท่านชม **พิพิธภัณฑสถานสงครามนานกิง** หรือ พิพิธภัณฑการฆ่าล้างเผ่าพันธุ์แห่งหนานจิง ในประวัติศาสตร์นี้มีการบันทึกว่า พลเรือนและทหารจีนที่ถูกปลดอาวุธหลายแสนคนถูกทหารกองทัพก๊กมินตั๋งญี่ปุ่นฆ่า ศพชาวจีนจำนวนมากมหาศาลถูกนำไปโยนทิ้งในแม่น้ำแยงซีเกียงจนสีแดงฉานไปด้วยเลือด ทหารจีนประเมินว่ามีผู้เสียชีวิตราว 300,000 คน แต่การประเมินผู้เสียชีวิตทั้งหมดอย่างแม่นยำนั้นเป็นเรื่องยากมาก เพราะบันทึกทหารญี่ปุ่นเกี่ยวกับการสังหารจำนวนมากถูกทำลาย หรือเก็บไว้เป็นความลับ ทางรัฐบาลจีนจึงได้ทำการสร้างพิพิธภัณฑนี้ขึ้นบนนั้นเพื่อรำลึกถึงความโหดร้ายของสงครามจีน-ญี่ปุ่นครั้งที่สอง



งมาหลายร้อยปี จึงมอกขอทูลจกกันกคคอ ก้าแ่งเมืองราชวงคหมีง (Ming City wall) บัจจุบันถอ เป็นอีกหนึ่ง โบราณสถานที่สำคัญทางประวัติศาสตร์ของเมืองนานกิง ที่แสดงถึงความรุ่งโรจน์ในฐานะเมืองหลวงแห่งช่วงราชวงศ์หมิง





## คำ รับประทานอาหารเช้า ณ ภัตตาคาร

- 19.00 น. นำท่านเดินทางสู่ ท่าอากาศยานนานาชาติหนานจิง หลู่โข่ว
- 22.20 น. เดินทางสู่ **ประเทศไทย** โดยสายการบิน ไชน่าอีสเทิร์นแอร์ไลน์ เที่ยวบินที่ **MU2803**
- 02.10 น. เดินทางถึง **ท่าอากาศยานสุวรรณภูมิ** ประเทศไทย โดยสวัสดิภาพ พร้อมความประทับใจ

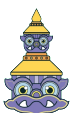
หมายเหตุ : เนื่องจากการจองทัวร์ล่วงหน้า ณ วันเดินทางจริง อาจจะมีเหตุการณ์ที่ทำให้ไฟล์ทบินล่าช้า หรือเปลี่ยนแปลงเวลาบิน หากท่านใดมีไฟล์ทบินภายในประเทศหรือต่างประเทศก่อนหรือหลังจากการเดินทาง โปรดสำรองเวลาในการจองตั๋วเครื่องบินไว้อย่างต่ำ 4-5 ชั่วโมง ทั้งนี้เพื่อประโยชน์ของตัวเอง ทางบริษัทจะไม่รับผิดชอบค่าใช้จ่ายที่เกิดขึ้นในส่วนของตัวเองบินที่ไม่เกี่ยวข้องกับโปรแกรมทัวร์

## อัตราค่าบริการ

วันเดินทาง	ราคาผู้ใหญ่ / ท่าน พักห้องละ 2 - 3	ราคาเด็ก ( 2-18 ปี)	พักเดี่ยว
วันที่ 19-23 ก.ค. 67 (วันหยุด)	<b>32,900.-</b>	<b>32,900.-</b>	<b>4,000</b>
วันที่ 26-30 ก.ค. 67 (วันหยุด)	<b>32,900.-</b>	<b>32,900.-</b>	<b>4,000</b>

ราคายังไม่รวมค่าทิปไกด์ท้องถิ่น และคนขับตามธรรมเนียม **ท่านละ 1,600 บาท/ทริป** และค่าทิปหัวหน้าทัวร์จากไทยตามความพึงพอใจ

**บริษัทขอสงวนสิทธิ์ :** ทางบริษัทฯ **ขอสงวนสิทธิ์ในการสลับโปรแกรมทัวร์ตามความเหมาะสม** โดยไม่แจ้งให้ทราบล่วงหน้า อันเนื่องมาจากเหตุการณ์ต่าง ๆ ที่อาจเกิดขึ้นจากเหตุสุดวิสัย เช่น เหตุการณ์ทางธรรมชาติ การเมือง สภาพการจราจรทั้งทางบกและทางอากาศ สถานะห้องพักของแต่ละโรงแรม รวมไปถึงสภาพอากาศที่ไม่เอื้ออำนวย ทั้งนี้ทางเราจะคำนึงถึงความปลอดภัยและผลประโยชน์ของลูกค้าเป็นสำคัญ และการบริการของรถบัสนำเที่ยว ตามกฎหมายของประเทศจีน สามารถให้บริการวันละ 10 ชั่วโมง มีอาจเพิ่มเวลาได้ โดยมีคนขับและคนขับจะเป็นผู้บริหารเวลาตามความเหมาะสม ทั้งนี้ขึ้นอยู่กับสภาพการจราจรในวันเดินทางนั้น ๆ เป็นหลัก จึงขอสงวนสิทธิ์ในการปรับเปลี่ยนเวลาท่องเที่ยวตามสถานที่ในโปรแกรมการเดินทาง





**ราคานี้ ไม่รวม ค่าทิปมัคคุเทศก์ท้องถิ่นและคนขับรถ รวม 1,600 บาท/ท่าน/ทริป**

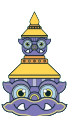
**อัตราดังกล่าวของสงวนเฉพาะผู้ที่ถือหนังสือเดินทางไทยเท่านั้น  
กรณีถือหนังสือเดินทางต่างชาติกรุณาเช็คราคาอีกครั้ง**

### อัตราค่าบริการรวม

1. ค่าบัตรโดยสารชั้นประหยัดเดินทางไปกลับตามเส้นทางและวันที่ระบุในรายการ
2. ค่าน้ำหนักสัมภาระถือขึ้นเครื่อง 7 กิโลกรัมต่อท่าน ต่อเที่ยวบิน
3. ค่าน้ำหนักกระเป๋าเดินทางในกรณีที่เกินกว่าสายการบินกำหนด 20 กิโลกรัม ต่อท่านต่อขึ้น
4. ค่าที่พักห้องละ 2 - 3 ท่าน ตามโรงแรมที่ระบุไว้ในรายการ หรือ ระดับเทียบเท่า
  - กรณีห้องเตียงคู่ (TWIN BED) (เตียงเดี่ยว 2 เตียง) มีไม่เพียงพอ ทางบริษัทขอปรับเปลี่ยนเป็นห้อง (DOUBLE BED)
  - กรณีห้องพักแบบเตียงเดี่ยว (DOUBLE BED) มีไม่เพียงพอหรือเต็ม ทางบริษัทขอปรับเป็นห้อง (TWIN BED) ทดแทนเช่นกัน
  - กรณีพักแบบ (TRIPLE ROOM) 3 ท่าน 1 ห้อง ท่านที่ 3 อาจเป็นเสริมเตียง หรือ SOFA BED หรือ เสริมฟูกที่นอน ทั้งนี้ขึ้นอยู่กับรูปแบบการจัดห้องพักของโรงแรมนั้นๆ
5. ค่าอาหาร ค่าเข้าชมสถานที่ท่องเที่ยว และ ค่ายานพาหนะทุกชนิด ตามที่ระบุไว้ในรายการทัวร์ข้างต้น
6. เจ้าหน้าที่บริษัท คอยอำนวยความสะดวกตลอดการเดินทาง
7. ค่าประกันวินาศภัยเครื่องบินตามเงื่อนไขของแต่ละสายการบิน
8. ค่าประกันอุบัติเหตุคุ้มครองในระหว่างการเดินทาง วงเงินสูงสุดท่านละ 1,000,000 บาท เงื่อนไขความคุ้มครองเป็นไปตามเงื่อนไขของกรมธรรม์
  - เงื่อนไขประกันการเดินทาง \*ค่าประกันอุบัติเหตุและค่ารักษาพยาบาล คุ้มครองเฉพาะกรณีที่ได้รับอุบัติเหตุระหว่างการเดินทาง ไม่คุ้มครองถึงการสูญเสียทรัพย์สินส่วนตัวและไม่คุ้มครองโรคประจำตัวของผู้เดินทาง
  - ลูกค้ายินใจซื้อประกันการเดินทางครอบคลุมสุขภาพสามารถสอบถามข้อมูลเพิ่มเติมกับทางเจ้าหน้าที่
9. ค่าภาษีมูลค่าเพิ่ม 7%

### อัตราค่าบริการไม่รวม

1. ค่าทำหนังสือเดินทางไทย และหรือเอกสารบุคคลต่างด้าว
  2. ค่าวีซ่าเดินทางเข้าประเทศจีนสำหรับผู้ถือพาสปอร์ตต่างประเทศ
  3. ค่าน้ำหนักกระเป๋าเดินทางในกรณีที่เกินกว่าสายการบินกำหนด
  4. ค่าใช้จ่ายส่วนตัวนอกเหนือจากรายการ เช่น ค่าเครื่องดื่ม, ค่าอาหารที่สั่งเพิ่มเอง, ค่าโทรศัพท์, ค่าซักรีด ฯลฯ
- \*\*\*สำหรับท่านที่รับประทานอาหารพิเศษ อาหารเจ หรือไม่ทานเนื้อสัตว์ ไม่ทานหมู ไม่ทานไก่ และมีความจำเป็นให้ทางบริษัทจัดเตรียมอาหารไว้ให้ท่านเป็นพิเศษนอกเหนือจากที่กรู๊ปจัดไว้ในรายการ ขอสงวนสิทธิ์ในการเรียกเก็บค่าใช้จ่ายเพิ่มเติมตามจริงหน้างาน**
5. ค่าภาษีน้ำมัน ที่สายการบินเรียกเก็บเพิ่มหลังจากทางบริษัทฯ ได้ออกตั๋วเครื่องบิน
  6. ค่าทิปมัคคุเทศก์ท้องถิ่นและคนขับรถ รวม 1,600 บาท/ท่าน/ทริป (เด็กชำระทิปเท่ากับผู้ใหญ่) **ค่าทิปหัวหน้าทัวร์ขึ้นอยู่กับความพึงพอใจในบริการที่ท่านได้รับ**
  7. กรณีที่ลูกค้าไม่มีความประสงค์จะเดินทางกับหมู่คณะหรือหากท่านต้องการแยกตัวออกจากคณะ ทางบริษัทฯ ขอสงวนสิทธิ์ในการเรียกเก็บค่าใช้จ่ายที่เกิดขึ้นจากท่านเป็นจำนวนเงิน 2,000 หยวน/ท่าน





8. ค่าวีซ่าเดี่ยวและวีซ่ากรุปเข้าประเทศจีน **\*\* ในกรณีรัฐบาลจีนประกาศยกเลิกฟรีวีซ่า ไม่ว่าด้วยสาเหตุใด ผู้เดินทางจะต้องเสียค่าใช้จ่ายในการทำวีซ่าด้วยตนเอง\*\***

**ผู้ซื้อควรรศึกษา ทำความเข้าใจเงื่อนไขดังที่ระบุไว้ในเอกสาร อย่างถี่ถ้วน ทั้งนี้เพื่อเป็นประโยชน์กับตัวเอง**

## สำคัญมาก!!

หนังสือเดินทาง ต้องมีอายุ 6 เดือนขึ้นไป ต้องเหลือหน้าว่าง 2 หน้าขึ้นไป และต้องนำมาในวันเดินทางทางบริษัทฯ ไม่รับผิดชอบในกรณีที่ผู้เดินทางนำหนังสือเดินทางมาผิดเล่ม

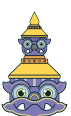
### เงื่อนไขการให้บริการ

1. การเดินทางในแต่ละครั้งจะต้องมีผู้โดยสารจำนวน **15 ท่านขึ้นไป** ถ้าผู้โดยสารไม่ครบจำนวนดังกล่าว ทางบริษัทฯ ขอสงวนสิทธิ์ในการเปลี่ยนแปลงราคาหรือยกเลิกการเดินทาง
2. ในกรณีที่ลูกค้าต้องออกตัวโดยสารภายในประเทศ กรุณาติดต่อเจ้าหน้าที่ของบริษัทฯ เพื่อเช็คค่ากรุปมีการคอนเฟิร์มเดินทางก่อนทุกครั้ง เนื่องจากสายการบินอาจมีการปรับเปลี่ยนไฟล์ทบิน หรือเวลาบิน โดยไม่ได้แจ้งให้ทราบล่วงหน้า ทางบริษัทฯ จะไม่รับผิดชอบใด ๆ ในกรณี ถ้าท่านออกตัวภายในโดยไม่แจ้งให้ทราบ และหากไฟล์ทบินมีการปรับเปลี่ยนเวลาบินเพราะถือว่าท่านยอมรับในเงื่อนไขดังกล่าว
3. การชำระค่าบริการ
  - 3.1 ชำระมัดจำ **ท่านละ 15,000 บาท**
  - 3.2 ชำระค่าทัวร์เต็มจำนวน ในกรณีที่ค่าทัวร์ราคาต่ำกว่า 10,000 บาท
  - 3.3 กรุณาชำระค่าทัวร์ส่วนที่เหลือ 30 วันก่อนออกเดินทาง 45 วัน ก่อนเดินทางสำหรับช่วงเทศกาลสงกรานต์และวันหยุดเทศกาลปีใหม่
  - 3.4 กรณีวันเดินทางน้อยกว่า 21 วัน หรือราคาทัวร์โปรโมชั่น ต้องชำระค่าทัวร์เต็มจำนวนเท่านั้น
4. กรณีผู้เดินทางที่ต้องการความช่วยเหลือเป็นพิเศษ เช่น การขอใช้วีลแชร์ที่สนามบิน กรุณาแจ้งบริษัทฯ อย่างน้อย 7 วันก่อนการเดินทาง หรือเริ่มตั้งแต่ท่านจองทัวร์ มิฉะนั้นทางบริษัทฯ ไม่สามารถจัดการได้ล่วงหน้า ทางบริษัทฯ ขอสงวนสิทธิ์ในการเรียกเก็บค่าใช้จ่ายตามจริงที่เกิดขึ้นกับผู้เดินทาง (ถ้ามี)
5. กรณีใช้หนังสือเดินทางราชการ (เล่มนำเงิน) เดินทางเพื่อการท่องเที่ยวเกี่ยวกับคณะทัวร์ หากท่านถูกปฏิเสธในการเข้า - ออกประเทศใด ๆ ก็ตาม ทางบริษัทฯ ขอสงวนสิทธิ์ไม่คืนค่าทัวร์และรับผิดชอบใด ๆ ทั้งสิ้น

### เงื่อนไขการยกเลิก

**\*\*กรณีการขอยกเลิกการเดินทาง หรือเลื่อนการเดินทาง นักท่องเที่ยวหรือตัวแทนจำหน่าย(ผู้มีชื่อในเอกสารการจอง) จะต้องแฟกซ์ อีเมลล์ หรือ มาเซ็นเอกสารการยกเลิกที่บริษัท อย่างใดอย่างหนึ่ง เพื่อเป็นการแจ้งยกเลิกกับทางบริษัทอย่างเป็นทางการ (ทางบริษัทไม่ขอรับยกเลิกการจอง ผ่านทางโทรศัพท์ไม่ว่ากรณีใด ๆ)**

**\*\*กรณีนักท่องเที่ยวหรือตัวแทนจำหน่าย ต้องการขอรับเงินค่าบริการคืน นักท่องเที่ยวหรือตัวแทนจำหน่าย (ผู้มีชื่อในเอกสารการจอง) จะต้องแฟกซ์ อีเมลล์ หรือ มาเซ็นเอกสารการขอรับเงินคืนที่บริษัท อย่างใดอย่างหนึ่ง เพื่อทำเรื่องขอรับเงินค่าบริการคืน โดยแนบหนังสือมอบอำนาจพร้อมหลักฐานประกอบการมอบอำนาจ หลักฐานการชำระเงินค่าบริการต่าง ๆ และหน้าสมุดบัญชีธนาคารที่ต้องการให้นำเงินเข้าให้ครบถ้วน โดยมีเงื่อนไขการคืนเงินค่าบริการ ตาม “ประกาศ**





คณะกรรมการธุรกิจนำเที่ยวและมัคคุเทศก์ เรื่อง หลักเกณฑ์เกี่ยวกับการกำหนดอัตราค่าบริการคืนให้แก่นักท่องเที่ยว พ.ศ. 2563” ดังนี้

1. ยกเลิก ไม่น้อยกว่า 30 วันก่อนการเดินทาง (ไม่นับวันเดินทาง) คืนเงินค่าทัวร์เต็มจำนวน ยกเว้น ค่าใช้จ่ายที่เกิดขึ้นจริงเพื่อการเตรียมการนำเที่ยว ทั้งหมด เช่น ค่ามัดจำตัวเครื่อง ค่าบริการแลนด์ ต่างประเทศ เป็นต้น”
2. ยกเลิก ไม่น้อยกว่า 15-29 วันก่อนเดินทาง (ไม่นับวันเดินทาง) คืนเงินร้อยละ 50 ของค่าทัวร์ทั้งหมด ยกเว้น ค่าใช้จ่ายที่เกิดขึ้นจริงเพื่อการเตรียมการนำเที่ยว ทั้งหมด เช่น ค่ามัดจำตัวเครื่อง ค่าบริการแลนด์ ต่างประเทศ เป็นต้น”
3. ยกเลิก น้อยกว่า 15 วันก่อนการเดินทาง ทางบริษัทขอสงวนสิทธิ์ ไม่คืนเงินค่าทัวร์ทั้งหมด  
**\*\*การจ่ายเงินคืนแก่นักท่องเที่ยวตามข้อกำหนดด้านบน ซึ่งมีการหักเงินในบางส่วนนั้น เนื่องจากทางบริษัทมีค่าใช้จ่ายที่ได้จ่ายจริงเพื่อการเตรียมการนำเที่ยวไปแล้ว เช่น การมัดจำที่นั่งบัตรโดยสารเครื่องบิน การจองที่พัก และ ค่าใช้จ่ายที่จำเป็นอื่น ๆ เป็นต้น \*\***
4. การยกเลิกเดินทางกับกรุ๊ปที่ออกเดินทางช่วงเทศกาลวันหยุด เช่น ปีใหม่, สงกรานต์ เป็นต้น บางสายการบินมีการกักที่นั่งมัดจำที่นั่งกับสายการบินและค่ามัดจำที่หัก รวมถึงเที่ยวบินพิเศษ เช่น CHARTER FLIGHT จะไม่มีการคืนเงินมัดจำ หรือ ค่าทัวร์ทั้งหมดที่ชำระแล้ว ไม่ว่าจะยกเลิกด้วยกรณีใด ๆ  
**\*\*\*ในกรณี มีเหตุให้ต้องยกเลิกการเดินทางที่บริษัทได้โฆษณาไว้ ซึ่งมีใช้ความผิดของบริษัทเอง ทางบริษัทยินดีคืนเงินค่าบริการตามที่ถูกค่าได้ชำระมาแล้ว เต็มจำนวน โดยต้องมีระยะเวลาไม่น้อยกว่า 30 วัน ก่อนการเดินทาง โปรดอ่านข้อความให้ถี่ถ้วนก่อนการจองทัวร์ทุกครั้ง เพื่อประโยชน์แก่ตัวท่านเอง \*\*\***
5. กรณีที่กองตรวจคนเข้าเมืองทั้งกรุงเทพฯ และในต่างประเทศ ปฏิเสธมิให้เดินทางออก หรือ เข้าประเทศที่ระบุไว้ในรายการเดินทาง บริษัท ขอสงวนสิทธิ์ที่จะไม่คืนค่าทัวร์ไม่ว่ากรณีใด ๆ ทั้งสิ้น  
**สำคัญ !!** บริษัททำธุรกิจเพื่อการท่องเที่ยวเท่านั้น ไม่สนับสนุนให้ลูกค้าเดินทางเข้าประเทศจีนโดยผิดกฎหมายและในขั้นตอนการผ่านการตรวจคนเข้าเมือง ทั้งไทยและจีน ขึ้นอยู่กับการพิจารณาของเจ้าหน้าที่เท่านั้น ลูกค้าทุกท่านต้องผ่านการตรวจคนเข้าเมืองด้วยตัวของตนเอง ทางมัคคุเทศก์ไม่สามารถให้ความช่วยเหลือใดๆได้ทั้งสิ้น
6. เมื่อท่านออกเดินทางไปกับคณะแล้ว ถ้าท่านงดการใช้บริการรายการใดรายการหนึ่ง หรือไม่เดินทางพร้อมคณะถือว่าท่านสละสิทธิ์ ไม่อาจเรียกร้องค่าบริการและเงินมัดจำคืน ไม่ว่าจะกรณีใด ๆ ทั้งสิ้น

**\*\* ก่อนทำการจองทัวร์ทุกครั้ง กรุณาอ่านโปรแกรมอย่างละเอียดทุกหน้า และทุกบรรทัด เนื่องจากทางบริษัทฯ จะอิงตามรายละเอียดของโปรแกรมที่ขายเป็นหลัก \*\***

**\*\*\*เงื่อนไขการยกเลิกทัวร์เป็นไปตามพระราชบัญญัติธุรกิจนำเที่ยวและมัคคุเทศก์\*\*\***

**ในกรณีจองทัวร์ตรงวันหยุดเทศกาล, วันหยุดนักขัตฤกษ์ ทางบริษัทฯ ขอสงวนสิทธิ์ไม่คืนเงินโดยไม่มีเงื่อนไข ใด ๆ ทั้งสิ้น**

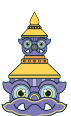
## เงื่อนไขการให้บริการ

1. บริษัทฯ ขอสงวนสิทธิ์ในการเปลี่ยนแปลงราคาและเงื่อนไขต่าง ๆ โดยไม่ต้องแจ้งให้ทราบล่วงหน้า ทั้งนี้ให้ขึ้นอยู่กับดุลยพินิจของบริษัทฯ เท่านั้น อีกทั้งข้อสรุปและข้อตัดสินใด ๆ ของบริษัทฯ ให้ถือเป็นข้อยุติ สิ้นสุดสมบูรณ์ หากท่านได้ชำระเงินค่าบริการมาแล้ว ถือว่าท่านได้ยอมรับและรับทราบเงื่อนไขการให้บริการข้ออื่น ๆ ที่ได้ระบุมาทั้งหมดนี้แล้ว





- โปรแกรมทัวร์นี้จะสามารถออกเดินทางได้ต้องมีจำนวนผู้เดินทางขั้นต่ำ **25 ท่าน**รวมในคณะตามที่กำหนดไว้เท่านั้น หากมีจำนวนผู้เดินทางรวมแล้วน้อยกว่าที่กำหนดไว้ บริษัท ขอสงวนสิทธิ์ในการยกเลิกหรือปรับเปลี่ยนกำหนดการเดินทาง
- โปรแกรมทัวร์นี้จะสามารถออกเดินทางได้ต้องมีจำนวนผู้เดินทาง **20 ท่าน** ขึ้นไป หากมีจำนวนผู้เดินทางรวมแล้วน้อยกว่าที่กำหนดไว้ บริษัท ขอสงวนสิทธิ์ในการยกเลิกหรือปรับเปลี่ยนกำหนดการเดินทาง
- เนื่องจากเป็นราคาโปรโมชั่นบัตรโดยสารชั้นประหยัดพิเศษของเที่ยวบินปกติและเที่ยวบินเช่าเหมาลำทางบริษัทจะทำการออกบัตรโดยสารทันทีเมื่อคณะมีจำนวนขั้นต่ำ 10 ท่าน ไม่สามารถเปลี่ยนแปลงชื่อผู้เดินทาง และกำหนดการเดินทางได้ หากท่านต้องการเปลี่ยนแปลงจะต้องเสียค่าธรรมเนียมตามที่สายการบินกำหนด และขอสงวนสิทธิ์ในการเปลี่ยนแปลงเที่ยวบิน เวลากำหนดการเดินทางของเที่ยวบินตามข้อกำหนดของกรมการบินพลเรือนโดยไม่ต้องแจ้งให้ทราบล่วงหน้า
- บริษัทและตัวแทนของบริษัทขอสงวนสิทธิ์ที่จะเปลี่ยนแปลงรายการทัวร์, เที่ยวบิน, สายการบินและที่นั่งบนรถนำเที่ยวตามความเหมาะสมให้สอดคล้องกับสถานการณ์ข้อจำกัดด้านภูมิอากาศ, จำนวนที่นั่งของชั้นประหยัดพิเศษของสายการบิน และเวลา ณ วันที่เดินทางจริง ทั้งนี้ทางบริษัท จะยึดถือและคำนึงถึงความปลอดภัย รวมถึงประโยชน์สูงสุดของลูกค้าส่วนมากเป็นสำคัญ
- ในระหว่างการท่องเที่ยวนี้ หากท่านไม่ใช้บริการใดไม่ว่าทั้งหมดหรือบางส่วน ถือว่าท่านละสิทธิ์ไม่สามารถเรียกร้องขอคืนค่าบริการได้
- ค่าบริการที่ท่านชำระกับทางบริษัท เป็นการชำระแบบเหมาขาด และทางบริษัท ได้ชำระให้กับบริษัทตัวแทนแต่ละแห่งแบบเหมาขาดเช่นกัน ดังนั้นหากท่านมีเหตุอันใดที่ทำให้ท่านไม่ได้ท่องเที่ยวพร้อมคณะตามรายการที่ระบุไว้ ท่านจะขอคืนค่าบริการไม่ได้
- กรณีเกิดความผิดพลาดจากตัวแทน หรือ หน่วยงานที่เกี่ยวข้อง จนมีการยกเลิก ลำช้า เปลี่ยนแปลง การบริการจากสายการบิน บริษัทขนส่ง หรือ หน่วยงานที่ให้บริการ บริษัท จะดำเนินการโดยสุดความสามารถที่จะจัดบริการทัวร์อื่นทดแทนให้ แต่จะไม่คืนเงินให้สำหรับค่าบริการนั้นๆ
- เดินทางต้องใช้วีซ่าส่วนตัวและรับผิดชอบต่อการตัดสินใจในการเลือกซื้อสินค้าต่าง ๆ ในระหว่างการเดินทางท่องเที่ยวด้วยตัวท่านเอง บริษัท จะไม่สามารถรับผิดชอบใด ๆ หากเกิดความไม่พึงพอใจในสินค้าที่ผู้เดินทางได้ซื้อระหว่างการเดินทางท่องเที่ยวนี้
- ผู้เดินทางต้องรับผิดชอบต่อการจัดเก็บ และ ดูแลทรัพย์สินส่วนตัว ของมีค่าต่าง ๆ อย่างระมัดระวัง บริษัท จะไม่สามารถรับผิดชอบใด ๆ หากเกิดการสูญหายของ ทรัพย์สินส่วนตัว ของมีค่าต่าง ๆ ระหว่างการเดินทางท่องเที่ยว อันมีสาเหตุมาจากผู้เดินทาง
- บริษัท ขอสงวนสิทธิ์ที่จะไม่รับผิดชอบต่อค่าเสียหายในเหตุการณ์ที่เกิดจากการยกเลิกหรือความล่าช้าของสายการบิน ภัยธรรมชาติ การนัดหยุดงาน การจลาจล การปฏิวัติ รัฐประหาร โรคระบาด ที่อยู่นอกเหนือการควบคุมของทางบริษัท หรือ ค่าใช้จ่ายเพิ่มเติมที่เกิดขึ้นทางตรง หรือทางอ้อม เช่น การเจ็บป่วย การถูกทำร้าย การสูญหาย ความล่าช้า หรือ จากอุบัติเหตุต่าง ๆ
- บริษัท ขอสงวนสิทธิ์ที่จะไม่รับผิดชอบต่อ การไม่เป็นไปตามความคาดหวัง และความไม่พึงพอใจของผู้เดินทาง ที่เกี่ยวข้องกับ สภาพธรรมชาติ ภูมิอากาศ ฤดูกาล ทัศนียภาพ วัฒนธรรม วิถีและพฤติกรรมของประชาชนในประเทศที่เดินทางไป
- ทางบริษัทจะไม่รับผิดชอบต่อใด ๆ ทั้งสิ้น หากผู้เดินทางประสบเหตุสภาวะฉุกเฉินจากโรคประจำตัว ซึ่งไม่ได้เกิดจากอุบัติเหตุในรายการท่องเที่ยว (ซึ่งลูกค้าจะต้องยอมรับในเงื่อนไขในกรณีที่เกิดเหตุสุดวิสัย ซึ่งอยู่นอกเหนือความรับผิดชอบของบริษัททัวร์)





14. ในกรณีผู้เดินทางที่ต้องการความช่วยเหลือเป็นพิเศษ เช่น การขอใช้วีลแชร์ที่สนามบิน กรุณาแจ้งบริษัทฯ อย่างน้อย 7 วันก่อนการเดินทาง หรือตั้งแต่ที่ท่านเริ่มจองทัวร์ ทางบริษัทของสงวนสิทธิ์ในการเรียกเก็บค่าใช้จ่ายตามจริงที่เกิดขึ้นกับผู้เดินทาง (ถ้ามี)
15. กรณีที่ผู้เดินทางต้องออกบัตรโดยสารภายในประเทศ เช่น ตั๋วเครื่องบิน ,ตั๋วรถทัวร์ ,ตั๋วรถไฟ กรุณาติดต่อสอบถามเพื่อยืนยันกับเจ้าหน้าที่ก่อนทุกครั้งก่อนออกบัตรโดยสาร หากเกิดความเสียหาย บริษัทขอสงวนสิทธิ์ในการไม่รับผิดชอบค่าใช้จ่ายที่เกิดขึ้น
16. ทางบริษัทขอสงวนสิทธิ์ที่จะไม่รับผิดชอบ หากผู้เดินทางไม่ปฏิบัติตามข้อกำหนดมาตรการควบคุมโรค การแพร่ระบาด COVID-19 บริษัทขอสงวนสิทธิ์ในการไม่รับผิดชอบค่าใช้จ่ายที่เกิดขึ้นใดๆทั้งสิ้น
17. กรณีใช้หนังสือเดินทางราชการ(เล่มน้ำเงิน)เดินทางเพื่อการท่องเที่ยวกับคณะทัวร์ หากท่านถูกปฏิเสธในการเข้า-ออกประเทศใด ๆ ก็ตามทางบริษัทฯ ขอสงวนสิทธิ์ไม่คืนค่าทัวร์และรับผิดชอบใดๆ ทั้งสิ้น
18. กรณีที่ท่านต้องออกตัวการเดินทางทุกประเภท กรุณาสอบถามที่เจ้าหน้าที่ทุกครั้งก่อนทำการออกตั๋ว เนื่องจากสายการบินอาจมีการปรับเปลี่ยนไฟล์ทบิน หรือ เวลาบิน โดยไม่ได้แจ้งให้ทราบล่วงหน้า ทางบริษัทฯ จะไม่รับผิดชอบใดๆในกรณีที่ท่านออกตั๋วภายในโดยไม่แจ้งให้ทราบและหากไฟล์ทบินมีการปรับเปลี่ยนเวลาบินเพราะถือว่าท่านยอมรับในเงื่อนไขดังกล่าวแล้ว

## เงื่อนไขในการให้บริการวีซ่าจีนแบบกรุ๊ป

1. ขอสงวนสิทธิ์ ในการยื่นวีซ่าท่องเที่ยวแบบกรุ๊ปเฉพาะผู้ที่ถือหนังสือเดินทางไทยเท่านั้น ชาวต่างชาติไม่สามารถยื่นวีซ่ากรุ๊ปได้
2. หากยกเลิกการเดินทาง วีซ่ากรุ๊ปจะถูกยกเลิกทันทีโดยอัตโนมัติ ไม่สามารถนำมาใช้ในการเดินทางครั้งต่อไปได้ และไม่สามารถคืนเงินค่าวีซ่าได้ทุกกรณี
3. ลูกค้าที่มีวีซ่าจีนอยู่แล้วไม่สามารถคืนเงินค่าวีซ่าได้ และทางบริษัทฯ จะไม่มีการลดราคาทัวร์ในส่วนของลูกค้าที่มีวีซ่าจีนอยู่แล้ว
4. ในกรณีที่รัฐบาลจีนประกาศยกเลิกวีซ่ากรุ๊ป ไม่ว่าจะด้วยสาเหตุใดก็ตามที่ทำให้ไม่สามารถยื่นวีซ่ากรุ๊ปได้ หรือผู้เดินทางมีความต้องการจะยื่นวีซ่าเดี่ยวผู้เดินทางจะต้องเสียค่าใช้จ่ายในการทำวีซ่าเดี่ยวยื่นแบบปกติ 4 วันทำการ ทางบริษัทฯ ขอเก็บค่าใช้จ่ายเพิ่มเติมตามความเป็นจริง

