



YAKTOUR

LINE @yaktour

082-203-9942
086-408-9824

www.yaktour.co

info@yaktour.co



YAKTOUR

LINE @yaktour

082-203-9942
086-408-9824

www.yaktour.co

info@yaktour.co

XJ234 DMK-NRT-DMK (Update 10 OCT 24)



XJ234

5 วัน | 3 คืน | ✖️ บิน

✈️ เที่ยวบินกรุงเทพฯ - น.พ. - กรุงเทพฯ

✈️ Airbus A330 - 300

🍽️ อาหารเรือบนเครื่องบิน (ราคาไม่รวมในราคาทัวร์)

โตเกียว ฟุจิ Kawazu Ibaraki

📅 เดินทาง ก.พ. - มี.ค. 68

35,888 ราคาเริ่มต้น

ชูปตาร์...สตอเบอร์รี่ ซากุระหวานซ่า...

5วัน 3คืน	โปรแกรมท่องเที่ยว	อาหาร	โรงแรม
วันที่ 1	ทำอากาศยานนานาชาติดอนเมือง – ทำอากาศยานนานาชาตินาริตะ – เมืองนาริตะ XJ606 (11.55 - 20.00)	- / - / -	THE HEDISTAR HOTEL NARITA หรือเทียบเท่า ★★★
วันที่ 2	เมืองนาริตะ – เมืองอิซุ – ไร่สวนสตอเบอร์รี่ – เมืองคาวาสึ – ชมซากุระ เมืองคาวาสึ หรือ จุดชมวิวยะพานแววมยิมะ (กรณีไม่ตรงช่วงเทศกาลซากุระ) – จังหวัดยามานาชิ – หมู่บ้านโอชิโนะสึดไค – เมืองยามานาชิ – ออนเซ็น+ซาฟายักษ์	B / L / D	YUKARI NO MORI, YAMANAKAKO หรือเทียบเท่า ★★★
วันที่ 3	สัมผัสหิมะ ณ ลานสกี ฟุจิเท็น สโนว์ รีสอร์ท หรือ จุดชมวิวยุซัน 5 กุหลาบไฟฟูจิ (ขึ้นอยู่กับสภาพอากาศ) – พิธีชงชาญี่ปุ่น – กรุงโตเกียว – ชมแนวยักษ์ 3 มิติ พร้อมช้อปปิ้ง ย่านชินจูกุ – เมืองนาริตะ	B / L / -	THE HEDISTAR HOTEL NARITA หรือเทียบเท่า ★★★
วันที่ 4	เมืองนาริตะ – เมืองอิบารากิ – พระใหญ่อุซึกิ ไดมมสึ – ตลาดปลาโออาไร – ศาลเจ้าโออาไรอิโซซากิ – เสาโทริแห่งคามิอิโซะ – เมืองนาริตะ – อีออน มอลล์ – ทำอากาศยานนานาชาตินาริตะ XJ607 (21.15 - 02.40+1)	B / - / -	-
วันที่ 5	ทำอากาศยานนานาชาติดอนเมือง	-	-



YAKTOUR by B.BETTER TRAVEL

90/1000 ต.ท่าอิฐ อ.ปากเกร็ด จ.นนทบุรี 11120
เลขประจำตัวผู้เสียภาษี 0105555077971
ใบอนุญาตเลขที่ 11/10589

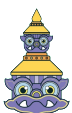
Add Line



ผ่านการรับรองจาก



Registered



YAKTOUR by B.BETTER TRAVEL

90/1000 ต.ท่าอิฐ อ.ปากเกร็ด จ.นนทบุรี 11120
เลขประจำตัวผู้เสียภาษี 0105555077971
ใบอนุญาตเลขที่ 11/10589

Add Line



ผ่านการรับรองจาก



Registered

YAKTOUR

LINE @yaktour

082-203-9942
086-408-9824

www.yaktour.co

info@yaktour.co

YAKTOUR

LINE @yaktour

082-203-9942
086-408-9824

www.yaktour.co

info@yaktour.co

XJ234 DMK-NRT-DMK (Update 10 OCT 24)

โดยสารการบินแอร์เอเชีย เล็กซ์ (XJ)

ท่าอากาศยาน
นานาชาตินาริตะ



เช็คอินบินเมื่อ
09 / 10 / 2024

Flight

DMK

NRT

XJ606



11:55



20:00

Flight

NRT

DMK

XJ607



21:15



02:40

ไฮไลท์!! สัมผัสความงามของดอกซากุระก่อนใคร ณ เมืองคาวาสึ
หรือ จุดชมวิวยะพานแขวนมิชิมะ(กรณีไม่ตรงช่วงซากุระ)

เพลิดเพลิน เก็บสตอเบอร์รี่ สดๆจากต้น

ขึ้น ภูเขาไฟฟูจิชั้น5 สัญลักษณ์ของประเทศ หรือ เล่นสกี ณ ฟูจิเท็นสกีรีสอร์ท (ขึ้นอยู่กับสภาพอากาศ)
สัมผัสวัฒนธรรมดั้งเดิมของชาวญี่ปุ่น เรียนพิธีชงชาญี่ปุ่น (Sado)

สักการะ พระใหญ่อุซึคุ ไดบุสสี พระพุทธรูปปางยืนที่สูงที่สุดในญี่ปุ่น

หมู่บ้านโอชิโนะฮักไก วิวภูเขาไฟฟูจิสีขาวตัดกับพื้นหลังสีฟ้า

ช้อปปิ้งจุใจ ชินจูกุ พร้อมเซคอิน แลนด์มาร์คแห่งใหม่ แมวยักษ์ 3 มิติ

บุฟเฟต์ซาปู และผ่อนคลายกับการแช่น้ำแร่ธรรมชาติ (ออนเซน)

มีน้ำดื่มบริการบนรถบัสวันละ 1 ขวด

ที่นั่งจำนวน กริปละ 34 ท่าน

วันเดินทาง	ราคาผู้ใหญ่	พักเดี่ยว	อากาศ
01 - 05 กุมภาพันธ์ 2568	35,888.-	8,000.-	
04 - 08 กุมภาพันธ์ 2568	35,888.-	8,000.-	
05 - 09 กุมภาพันธ์ 2568	36,888.-	8,000.-	
06 - 10 กุมภาพันธ์ 2568	36,888.-	8,000.-	
07 - 11 กุมภาพันธ์ 2568	36,888.-	8,000.-	
11 - 15 กุมภาพันธ์ 2568 (วันมาฆบูชา)	36,888.-	8,000.-	
12 - 16 กุมภาพันธ์ 2568	36,888.-	8,000.-	
13 - 17 กุมภาพันธ์ 2568	36,888.-	8,000.-	
14 - 18 กุมภาพันธ์ 2568	35,888.-	8,000.-	
15 - 19 กุมภาพันธ์ 2568	35,888.-	8,000.-	
16 - 20 กุมภาพันธ์ 2568	35,888.-	8,000.-	
17 - 21 กุมภาพันธ์ 2568	35,888.-	8,000.-	
18 - 22 กุมภาพันธ์ 2568	35,888.-	8,000.-	
19 - 23 กุมภาพันธ์ 2568	36,888.-	8,000.-	



YAKTOUR by B.BETTER TRAVEL

90/1000 ต.ท่าอิฐ อ.ปากเกร็ด จ.นนทบุรี 11120
เลขประจำตัวผู้เสียภาษี 0105555077971
ใบอนุญาตเลขที่ 11/10589

Add Line



ผ่านการรับรองจาก



Registered



YAKTOUR by B.BETTER TRAVEL

90/1000 ต.ท่าอิฐ อ.ปากเกร็ด จ.นนทบุรี 11120
เลขประจำตัวผู้เสียภาษี 0105555077971
ใบอนุญาตเลขที่ 11/10589

Add Line



ผ่านการรับรองจาก



Registered



YAKTOUR

LINE @yaktour

082-203-9942
086-408-9824

www.yaktour.co

info@yaktour.co



YAKTOUR

LINE @yaktour

082-203-9942
086-408-9824

www.yaktour.co

info@yaktour.co

XJ234 DMK-NRT-DMK (Update 10 OCT 24)

20 – 24 กุมภาพันธ์ 2568	36,888.-	8,000.-	
21 – 25 กุมภาพันธ์ 2568	36,888.-	8,000.-	
22 – 26 กุมภาพันธ์ 2568	35,888.-	8,000.-	
23 – 27 กุมภาพันธ์ 2568	35,888.-	8,000.-	
24 – 28 กุมภาพันธ์ 2568	36,888.-	8,000.-	
25 กุมภาพันธ์ – 01 มีนาคม 2568	36,888.-	8,000.-	
26 กุมภาพันธ์ – 02 มีนาคม 2568	36,888.-	8,000.-	

>>สภาพอากาศเป็นเพียงการพยากรณ์ อาจมีการเปลี่ยนแปลงได้ ควรเช็คในใบนัดหมายอีกครั้ง<<
 **หมายเหตุ ไม่มีราคาเด็ก เนื่องจากเป็นราคาพิเศษ / Infant เด็กอายุต่ำกว่า 2 ปี 6,000 บาท/ท่าน
 ราคานี้ **ไม่รวม** ค่าทิปท่านละ 2,000 บาท/ท่าน/ทริป**

**สำหรับลูกค้าท่านที่มีตั๋วเครื่องบินแล้ว (JOINTOUR)
 ลดจากราคาทัวร์ 7,000 บาท/ท่าน (มีจำนวนจำกัด)**



YAKTOUR by B.BETTER TRAVEL

90/1000 ต.ท่าอิฐ อ.ปากเกร็ด จ.นนทบุรี 11120
 เลขประจำตัวผู้เสียภาษี 0105555077971
 ใบอนุญาตเลขที่ 11/10589

Add Line



ผ่านการรับรองจาก



Registered



YAKTOUR by B.BETTER TRAVEL

90/1000 ต.ท่าอิฐ อ.ปากเกร็ด จ.นนทบุรี 11120
 เลขประจำตัวผู้เสียภาษี 0105555077971
 ใบอนุญาตเลขที่ 11/10589

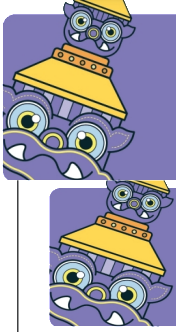
Add Line



ผ่านการรับรองจาก



Registered



YAKTOUR

LINE @yaktour

www.yaktour.co

082-203-9942
086-408-9824

info@yaktour.co

YAKTOUR

LINE @yaktour

www.yaktour.co

082-203-9942
086-408-9824

info@yaktour.co

XJ234 DMK-NRT-DMK (Update 10 OCT 24)

วันแรก ท่าอากาศยานนานาชาติดอนเมือง – ท่าอากาศยานนานาชาตินาริตะ – เมืองนาริตะ

08.30 น. พร้อมกันที่ ท่าอากาศยานนานาชาติ ดอนเมือง อาคาร 1 ผู้โดยสารชาวอกระหว่างประเทศ **เคาน์เตอร์ สายการบินแอร์เอเชีย เล็กซ์** เจ้าหน้าที่ของบริษัทฯ คอยให้การต้อนรับ และอำนวยความสะดวกในการเช็คอิน

11.55 น. เhierฟ้าสู่ ท่าอากาศยานนานาชาตินาริตะ เมืองนาริตะ ประเทศญี่ปุ่น โดยเที่ยวบินที่ **XJ606** สายการบิน AIR ASIA X ใช้เครื่อง AIRBUS A330-300 จำนวน 377 ที่นั่ง จัดที่นั่งแบบ 3-3-3 (น้ำหนักกระเป๋า 20 กก./ท่าน หากต้องการซื้อน้ำหนักเพิ่ม ต้องเสียค่าใช้จ่าย)
บริการอาหารและเครื่องดื่มบนเครื่อง(ราคาโปรโมชั่นไม่มีอาหารบนเครื่อง)

20.00 น. เดินทางถึง ท่าอากาศยานนานาชาตินาริตะ ประเทศญี่ปุ่น นำท่านผ่านขั้นตอนการตรวจคนเข้าเมืองและศุลกากร เรียบร้อยแล้ว (เวลาที่ญี่ปุ่น เรียกว่าเมืองไทย 2 ชั่วโมง กรุณาปรับนาฬิกาของท่านเพื่อความสะดวกในการนัดหมายเวลา) *****สำคัญมาก!! ประเทศญี่ปุ่นไม่อนุญาตให้นำอาหารสด จำพวก เนื้อสัตว์ พืช ผัก ผลไม้ เข้าประเทศ หากฝ่าฝืนมีโทษปรับและจับ** นำท่านสู่ **เมืองนาริตะ (Narita)** เมืองที่อยู่ห่างไปทางตะวันออกของกรุงโตเกียว 60 กิโลเมตร ตั้งอยู่ทางตอนเหนือของจังหวัดจิบะ มีแม่น้ำโทเนะกั้นแบ่งกับเมืองชิบารากิ มีพื้นที่ทั้งหมด 214 ตารางกิโลเมตร และประชากร 120,000 คนโดยประมาณ เมืองแห่งนี้อุดมสมบูรณ์ไปด้วยแหล่งน้ำและความเขียวขจีของต้นไม้ใหญ่ๆ

พักที่

THE HEDISTAR HOTEL NARITA หรือระดับเดียวกัน (โดยรถบัสโรงแรม)



YAKTOUR by B.BETTER TRAVEL

90/1000 ต.ท่าอิฐ อ.ปากเกร็ด จ.นนทบุรี 11120
เลขประจำตัวผู้เสียภาษี 0105555077971
ใบอนุญาตเลขที่ 11/10589

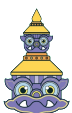
Add Line



ผ่านการรับรองจาก



Registered



YAKTOUR by B.BETTER TRAVEL

90/1000 ต.ท่าอิฐ อ.ปากเกร็ด จ.นนทบุรี 11120
เลขประจำตัวผู้เสียภาษี 0105555077971
ใบอนุญาตเลขที่ 11/10589

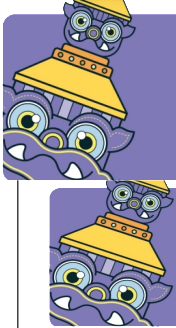
Add Line



ผ่านการรับรองจาก



Registered



YAKTOUR

LINE @yaktour

www.yaktour.co

082-203-9942
086-408-9824

info@yaktour.co

YAKTOUR

LINE @yaktour

www.yaktour.co

082-203-9942
086-408-9824

info@yaktour.co

XJ234 DMK-NRT-DMK (Update 10 OCT 24)

วันที่สอง เมืองนาริตะ – เมืองอิซุ – ไร่สวนสตอเบอร์รี่ – เมืองคาวาซึ – ชมซากุระ เมืองคาวาซึ **หรือ** จุดชมวิวสะพานแขวนมิชิมะ **(กรณีไม่ตรงช่วงเทศกาลซากุระ)** – จังหวัดยามานาชิ – หมู่บ้านโอชิโนะฮัคไค – เมืองยามานาชิ – ออนเซ็น+ซาฟายักษ์



SAKURA KAWAZU

เทศกาลดอกซากุระเมืองคาวาซึ

เช้า

รับประทานอาหารเช้า ณ ห้องอาหารของโรงแรม (1)
นำท่านสู่เมืองอิซุ (Izu) (ใช้เวลาเดินทางประมาณ 3.30 ชั่วโมง) เป็นอีกที่ที่เรียกว่าถูกมองข้ามไปอย่างน่าเสียดาย เต็มไปด้วยธรรมชาติ ประวัติศาสตร์ และวัฒนธรรมซึ่งถือเป็นมนต์เสน่ห์อย่างแท้จริงให้ทุกท่านอิสระ เก็บผลไม้ สวนสตอเบอร์รี่ (Strawberry) เพลิดเพลินกับการเก็บและลิ้มรสสตอเบอร์รี่จากต้นสดๆ ใต้ตามอัธยาศัย



เที่ยง

รับประทานอาหารกลางวัน ณ ภัตตาคาร (2)
จากนั้นเดินทางสู่เมืองคาวาซึ (Kawazu) (ใช้เวลาเดินทางโดยประมาณ 1.30 ชั่วโมง) ซึ่งอยู่ไม่ไกลจากโตเกียว เขตKawazu ตั้งอยู่บริเวณคาบสมุทร Izu จังหวัดชิซุโอกะ (Shizuoka) มีชื่อเสียงเรื่องซากุระที่บานเร็วที่สุดในแถบคันโต โดยเริ่มบานช่วงเดือนกุมภาพันธ์-เดือนมีนาคม
นำท่านสัมผัสความงามแห่งแรกของ เทศกาลดอกซากุระเมืองคาวาซึ (Sakura Kawazu) ในเดือนแห่งความรัก ณ เมืองคาวาซึ โดยเมืองนี้จะเป็นเมืองที่ซากุระบานสะพรั่งเร็วที่สุดในเกาะฮอนชู โดยจะเริ่มออกดอกในช่วงประมาณ ก.พ. ค่อยๆบาน ยาว ไปจนถึง เดือน มี.ค. ของทุกปี โดยทุกปีจะมีนักท่องเที่ยวที่อยากชมความงามของ ซากุระและเล่นสกีในเวลาเดียวกัน จะเดินทางมาเที่ยวชมกันในช่วงนี้ โดยเมืองคาวาซึ เป็นเมืองเล็กๆ ซึ่งตั้งอยู่ไม่ห่างจากเมืองโกเทมบะมากนัก โดยในสวนกลางของเมืองจะมีแม่น้ำไหลตัดผ่าน 2 ข้างทาง จะเรียงรายเต็มไปด้วยต้นซากุระหลากหลายร้อยต้น ยาวตลอดเส้นทางประมาณ 4 กิโลเมตรและบางจุดยังมี ดอกนาโนฮะนะ หรือดอกทิวลิป ที่บานสะพรั่งเป็นสีเหลือง ให้ท่านได้ชมความงามกันอีกด้วย และใน 2 ข้างทางก็ยังมีร้านขายของฝากของที่ระลึก ขนม ผลไม้มากมาย โดยท่านสามารถเลือกซื้อ หรือ ชิมพร้อมดื่มด่ำกับความงามของซากุระ อิสระให้ท่านได้เก็บภาพประทับใจตามอัธยาศัย (โดยปี 2024 ที่ผ่านมา เทศกาลชมซากุระคาวาซึ เริ่ม 01 – 29 กุมภาพันธ์ 2566 แต่ทั้งนี้ทั้งนั้นดอกซากุระขึ้นอยู่กับสภาพอากาศ) แหล่งอ้างอิง <http://www.kawazuzakura.net/>
(หมายเหตุ: ในกรณีที่เทศกาลชมซากุระไม่มีแล้ว บริษัทฯ ขอสงวนสิทธิ์เปลี่ยนโปรแกรมทัวร์ นำท่านสู่จุดชมวิว สะพานแขวนมิชิมะ (Mishima Sky Walk) (ใช้เวลาเดินทางโดยประมาณ 20 นาที) เป็นจุดที่มีทิวทัศน์งดงามซึ่งเราสามารถมองเห็นภูเขาไฟฟูจิได้จากสะพานแขวนขนาดยักษ์ สะพานแขวนยาวที่สุดในญี่ปุ่น มีความยาวรวม 400 เมตร (ไม่รวมค่าข้ามสะพานแขวน ท่านละ 1,100 YEN)

ได้เวลาอันสมควรนำท่านเดินทางสู่ จังหวัดยามานาชิ (Yamanashi) (ใช้เวลาเดินทางประมาณ 2 ชั่วโมง) จากนั้นนำท่านเดินทางสู่ หมู่บ้านโอชิโนะฮัคไค (Oshino Hakkai) ให้ท่านเจาะลึกตามหาแหล่งน้ำบริสุทธิ์จากภูเขาไฟฟูจิ ที่เป็นแหล่งน้ำตามธรรมชาติตั้งอยู่ในหมู่บ้านโอชิโนะ จ.ยามานาชิ



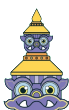
YAKTOUR by B.BETTER TRAVEL

90/1000 ต.ท่าอิฐ อ.ปากเกร็ด จ.นนทบุรี 11120
เลขประจำตัวผู้เสียภาษี 0105555077971
ใบอนุญาตเลขที่ 11/10589

Add Line



ผ่านการรับรองจาก



YAKTOUR by B.BETTER TRAVEL

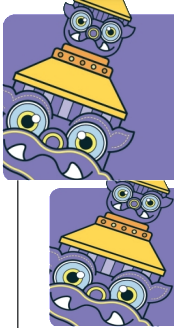
90/1000 ต.ท่าอิฐ อ.ปากเกร็ด จ.นนทบุรี 11120
เลขประจำตัวผู้เสียภาษี 0105555077971
ใบอนุญาตเลขที่ 11/10589

Add Line



ผ่านการรับรองจาก





YAKTOUR

LINE @yaktour

www.yaktour.co

082-203-9942
086-408-9824

info@yaktour.co

YAKTOUR

LINE @yaktour

www.yaktour.co

082-203-9942
086-408-9824

info@yaktour.co

XJ234 DMK-NRT-DMK (Update 10 OCT 24)

หรือพูดในทางกลับกันคือกลุ่มน้ำผุดโอชิโนะฮักได เพียงก้าวแรกที่ย่างเท้าเข้าไปในหมู่บ้านก็สัมผัสได้ถึงอากาศบริสุทธิ์ และไอเย็นจากแหล่งน้ำธรรมชาติที่มีให้เห็นอยู่ทุกมุม โดยในบ่อน้ำใสแจ๋วมีปลาหลากหลายพันธุ์แหวกว่ายอย่างสบายอารมณ์ แต่ขอบอกเลยว่าน้ำแต่ละบ่อนั้นเย็นจับใจจนแอบสงสัยว่าน้องปลาไม่หนาวสะท้านกันบ้างหรือ เพราะอุณหภูมิในน้ำเฉลี่ยอยู่ที่ 10-12 องศาเซลเซียสนอกจากชมแล้วก็มีน้ำผุดจากธรรมชาติให้ดกดื่มตามอัธยาศัย และที่สำคัญ หมู่บ้านโอชิโนะฮักยังเป็นแหล่งช้อปปิ้งสินค้าโอท็อปชั้นเยี่ยมอีกด้วย



OSHINO หนักกกก
หมู่บ้านโอชิโนะฮักได

ค่า
พักที่

รับประทานอาหารเช้า ณ กัสดาคาร ของโรงแรม (3) พิเศษ!! ลิ้มอร่อยกับ มูฟเฟ็ตซาปู
YUKARI NO MORI, YAMANAKAKO หรือระดับเดียวกัน
หลังอาหารให้ท่านได้ผ่อนคลายกับการแช่น้ำแร่ธรรมชาติ เชื่อว่าถ้าได้แช่น้ำแร่แล้ว จะทำให้
ผิวพรรณสวยงามและช่วยให้ระบบหมุนเวียนโลหิตดีขึ้น



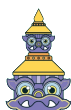
YAKTOUR by B.BETTER TRAVEL

90/1000 ต.ท่าอิฐ อ.ปากเกร็ด จ.นนทบุรี 11120
เลขประจำตัวผู้เสียภาษี 0105555077971
ใบอนุญาตเลขที่ 11/10589

Add Line



ผ่านการรับรองจาก



YAKTOUR by B.BETTER TRAVEL

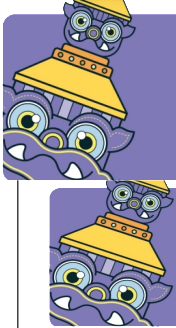
90/1000 ต.ท่าอิฐ อ.ปากเกร็ด จ.นนทบุรี 11120
เลขประจำตัวผู้เสียภาษี 0105555077971
ใบอนุญาตเลขที่ 11/10589

Add Line



ผ่านการรับรองจาก





YAKTOUR

LINE @yaktour

082-203-9942
086-408-9824

www.yaktour.co

info@yaktour.co

YAKTOUR

LINE @yaktour

082-203-9942
086-408-9824

www.yaktour.co

info@yaktour.co

XJ234 DMK-NRT-DMK (Update 10 OCT 24)

วันที่สาม สัมผัสหิมะ ณ ลานสกี ฟุจิเท็น สโนว์ รีสอร์ท หรือ จุดชมวิวยุขิน 5 ภูเขาไฟฟูจิ (ขึ้นอยู่กับสภาพอากาศ) – พิธีชงชาญี่ปุ่น – กรุงเทพฯ – ชมแมวยักษ์ 3 มิติ พร้อมช้อปปิ้ง ย่านชินจูกุ – เมืองนาริตะ



เช้า

รับประทานอาหารเช้า ณ ห้องอาหารของโรงแรม (4)

นำท่านสัมผัสประสบการณ์ความสนุกสนานที่ **ฟูจิเท็น สโนว์ รีสอร์ท (Fujiten Snow Resort)** (ใช้เวลาเดินทางประมาณ 30 นาที) เป็นลานสกีและที่พักที่ตั้งอยู่บริเวณภูเขาไฟฟูจิ ท่านจะได้สัมผัสกับหิมะ อิสระให้ท่านเพลิดเพลินกับการเล่นสกีเลือกสนุกกับสโนว์บอร์ด หรือเดินเล่นไปกับ การนั่งรถเลื่อนหิมะ ณ ลานสกีแห่งนี้ ท่านสามารถดื่มด่ำกับทัศนียภาพที่ถูกปกคลุมด้วยหิมะที่ดูแล้ว สะอาดตาอย่างยิ่ง และในวันที่ท้องฟ้าแจ่มใส ท่านจะพบกับวิว ภูเขาไฟฟูจิ ซึ่งเป็นสัญลักษณ์หนึ่งของ ประเทศญี่ปุ่น ที่มีชื่อเสียงเป็นที่รู้จักไปทั่วโลกในเรื่องความสวยงามที่ธรรมชาติที่รังสรรค์ได้อย่างลง ตัว และยังถือว่าเป็นจุดมุ่งหมายของนักท่องเที่ยวต่างชาติที่มาเยือนญี่ปุ่นตลอดทุกฤดูกาล (**ราคาทัวร์ไม่รวมค่าเช่าอุปกรณ์และชุดสำหรับเล่นกิจกรรมต่างๆ**)

**** กรณีที่หิมะยังหนาไม่พออาจปรับเปลี่ยนไปลานสกีอื่นทดแทน หรืออาจปรับเปลี่ยนขึ้นภูเขาไฟฟูจิชั้น 5 ทดแทน (สงวนสิทธิ์ ขออนุญาตปรับโปรแกรมตามความเหมาะสมหน้างาน โดยไม่แจ้งล่วงหน้า)**

หรือ **ภูเขาไฟฟูจิ (Mount Fuji)** (ใช้เวลาเดินทางประมาณ 1 ชั่วโมง) ที่มีความสูงเหนือจากระดับน้ำทะเล 3,776 เมตร ภูเขาที่มีชื่อเสียงเป็นที่รู้จักไปทั่วโลกในเรื่องความสวยงามที่ธรรมชาติได้มอบมาให้ได้อย่างลงตัว และยังถือว่าเป็นสัญลักษณ์หนึ่งของประเทศญี่ปุ่น ทั้งยังเป็นจุดมุ่งหมายของนักท่องเที่ยวต่างชาติที่มาเยือนญี่ปุ่นตลอดทุกฤดูกาล **นำท่านขึ้นสู่ชั้นที่ 5 ของภูเขาไฟฟูจิ (ขอสงวนสิทธิ์ไม่ขึ้น ในกรณีที่อากาศไม่เอื้ออำนวย หรือ ทางขึ้นปิด)** ที่ทุกท่านจะได้เห็นถึงความสวยงามของตัวภูเขา และวิวโดยรอบของภูเขาไฟฟูจิ ให้ทุกท่านได้ถ่ายภาพความประทับใจเก็บไว้ และเลือกซื้อสินค้าของที่ระลึกซึ่งเป็นสัญลักษณ์รูปภูเขาไฟฟูจิในหลากหลายบรรยากาศได้อีกด้วยอิสระให้ท่านได้เพลิดเพลินกับการถ่ายรูปและซื้อของที่ระลึกตามอัธยาศัย



จากนั้นนำท่านสัมผัสวัฒนธรรมดั้งเดิมของญี่ปุ่น นั่นก็คือ **การเรียนรู้ชงชาญี่ปุ่น (Sado)** (ใช้เวลาเดินทางประมาณ 40 นาที) โดยการชงชาตามแบบญี่ปุ่นนั้น มีขั้นตอนมากมาย เริ่มตั้งแต่การชงชา การรับชา และการดื่มชา ทุกขั้นตอน นั้นล้วนมีพิธี รายละเอียดที่บรรจงและสวยงามเป็นอย่างมาก พิธีชงชาไม่ใช่แค่รับชมอย่างเดียว ยังเปิดโอกาสให้ท่านได้มีส่วนร่วมในพิธีการชงชาได้อีกด้วย และจากนั้นให้ท่านได้อิสระเลือกซื้อของที่ระลึกตามอัธยาศัย



YAKTOUR by B.BETTER TRAVEL

90/1000 ต.ท่าอิฐ อ.ปากเกร็ด จ.นนทบุรี 11120
เลขประจำตัวผู้เสียภาษี 0105555077971
ใบอนุญาตเลขที่ 11/10589

Add Line



ผ่านการรับรองจาก



Registered

สมาคมไทยธุรกิจการท่องเที่ยว
THAI TRAVEL AGENTS ASSOCIATION



YAKTOUR by B.BETTER TRAVEL

90/1000 ต.ท่าอิฐ อ.ปากเกร็ด จ.นนทบุรี 11120
เลขประจำตัวผู้เสียภาษี 0105555077971
ใบอนุญาตเลขที่ 11/10589

Add Line

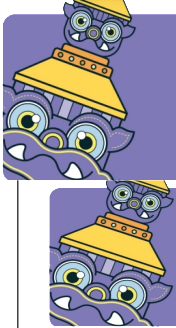


ผ่านการรับรองจาก



Registered

สมาคมไทยธุรกิจการท่องเที่ยว
THAI TRAVEL AGENTS ASSOCIATION



YAKTOUR

LINE @yaktour

082-203-9942
086-408-9824

www.yaktour.co

info@yaktour.co

YAKTOUR

LINE @yaktour

082-203-9942
086-408-9824

www.yaktour.co

info@yaktour.co

XJ234 DMK-NRT-DMK (Update 10 OCT 24)

เที่ยง

รับประทานอาหารกลางวัน ณ ภัตตาคาร (5)

เดินทางสู่ **กรุงโตเกียว (Tokyo)** (ใช้เวลาเดินทางประมาณ 2 ชั่วโมง) เมืองหลวงของประเทศญี่ปุ่น ตั้งอยู่ในภูมิภาคคันโต (Kanto) บนเกาะฮอนชู (Honshu) ในอดีตคือเมืองเอโดะ (Edo) มีรถไฟสายยามาโนเตะ (Yamanote) วนเป็นวงกลมอยู่ใจกลางเมือง มีสถานที่ท่องเที่ยวมากมาย เป็นจุดหมายปลายทางยอดนิยมของนักท่องเที่ยวทั่วโลก

นำท่านช้อปปิ้ง **ย่านชินจูกุ (Shinjuku)** ให้ท่านอิสระและเพลิดเพลินกับการช้อปปิ้งสินค้ามากมาย ทั้งเครื่องใช้ไฟฟ้า กล้องถ่ายรูปดิจิตอล นาฬิกา เครื่องเล่นเกม หรือสินค้าที่จะเอาใจคุณผู้หญิงด้วย กระเป๋า รองเท้า เสื้อผ้า แบรินด์เนม เสื้อผ้าแฟชั่นสำหรับวัยรุ่น เครื่องสำอางยี่ห้อดังของญี่ปุ่นไม่ว่าจะเป็น KOSE, KANEBO, SK II, SHISEDO และอื่นๆ อีกมากมาย **ห้ามพลาด!!! จุดเช็คอินแห่งใหม่ ของชาวโซเชียล นั่นก็คือ แมวยักษ์ 3 มิติ** ที่โผล่บนจอแอลอีดีมีขนาดมหึมา จอมความโค้งขนาด 154 ตารางเมตร (1,664 ตารางฟุต) เสียงที่ออกจากรถไฟคุณภาพเกรดดี ความละเอียดภาพระดับ 4K ถือเป็นเทคโนโลยีระดับสูง ที่ให้ภาพเสมือนจริงปรากฏเป็นภาพแมวเหมียวเดินเล่นไปมาอยู่เหนือกรุงโตเกียว นอกจากแมวยักษ์แล้ว ท่านยังสามารถชมโฆษณาต่างๆ ที่ถูกครีเอทให้เป็นภาพ 3 มิติ ผ่านจอแอลอีดีนี้ ไม่ว่าจะเป็น แพนด้า, รองเท้าไนกี้, น้องหมา Pompompurin, จานบิน UFO แม้แต่หุ่นยนต์เครื่องดูดฝุ่น ท่านสามารถชมและเก็บภาพได้ตามอัธยาศัย

ค่ำ

อิสระรับประทานอาหารค่ำตามอัธยาศัย



SHINJUKU ช้อปปิ้ง ย่านชินจูกุ

ได้เวลาอันสมควรนำท่านเดินทางสู่ **เมืองนาริตะ** (ใช้เวลาเดินทางประมาณ 1 ชั่วโมง)

พักที่

THE HEDISTAR HOTEL NARITA หรือระดับเดียวกัน



The Hedistar Hotel Narita



YAKTOUR by B.BETTER TRAVEL
90/1000 ต.ท่าอิฐ อ.ปากเกร็ด จ.นนทบุรี 11120
เลขประจำตัวผู้เสียภาษี 0105555077971
ใบอนุญาตเลขที่ 11/10589



ผ่านการรับรองจาก
 TAA DBD Registered



YAKTOUR by B.BETTER TRAVEL
90/1000 ต.ท่าอิฐ อ.ปากเกร็ด จ.นนทบุรี 11120
เลขประจำตัวผู้เสียภาษี 0105555077971
ใบอนุญาตเลขที่ 11/10589



ผ่านการรับรองจาก
 TAA DBD Registered



YAKTOUR

LINE @yaktour

082-203-9942
086-408-9824

www.yaktour.co

info@yaktour.co



YAKTOUR

LINE @yaktour

082-203-9942
086-408-9824

www.yaktour.co

info@yaktour.co

XJ234 DMK-NRT-DMK (Update 10 OCT 24)

วันที่สี่ เมืองนาริตะ – เมืองอิบารากิ – พระใหญ่อุซึกุ ไดบุตสึ – ตลาดปลาโออาริ – ศาลเจ้าโออาริอิโซซากิ – เส้าโทริแห่งคามิอิโซะ – เมืองนาริตะ – ชิออน มอลล์ – ท่าอากาศยานนานาชาตินาริตะ



USHIKU ไดบุตสึ
พระใหญ่อุซึกุ ไดบุตสึ

เช้า

รับประทานอาหารเช้า ณ ห้องอาหารของโรงแรม (6)
นำท่านออกเดินทางสู่ **จังหวัดอิบารากิ (Ibaraki)** (ใช้เวลาเดินทางประมาณ 50 นาที) ตั้งอยู่ในภูมิภาคคันโตของเกาะฮอนชู ประเทศญี่ปุ่น อิบารากิซึ่งอยู่ไม่ห่างจากโตเกียว เดิมไปด้วยสถานที่ท่องเที่ยวอันสวยงามมากมาย โดยเฉพาะเทศกาลที่เกี่ยวข้องกับดอกไม้ ที่มีให้ชมตลอดทั้งปี นอกจากนี้ยังเป็นจังหวัดที่มีการผลิตนัตโตะ หรือ ถั่วเน่าญี่ปุ่น มากที่สุดในญี่ปุ่นอีกด้วย
นำท่านนมัสการ **พระใหญ่อุซึกุ ไดบุตสึ (Ushiku Daibutsu)** เป็นพระพุทธรูปปางยืนที่สูงที่สุดของประเทศญี่ปุ่น และเคยเป็นรูปปั้นที่สูงที่สุดในโลกที่ถูกบันทึกไว้โดยหนังสือบันทึกสถิติโลกกินเนสบุ๊ก (Guinness Book of world records) เมื่อปี ค.ศ. 1995 ด้วย จากความสูงถึง 120 เมตร ทำให้สามารถมองเห็นได้ตั้งแต่ใจกลางเมืองโตเกียวเลยทีเดียว สามารถเข้าไปยังบริเวณภายในรูปปั้นและขึ้นไปยังจุดที่เป็นหอสังเกตการณ์ในระดับความสูงที่ 85 เมตร ซึ่งจะอยู่ตรงส่วนของหน้าอกพระพุทธรูป เป็นจุดที่สามารถมองเห็นวิวในมุมกว้างได้ทั้งหมด บนชั้นนี้จะมีกระจกที่เป็นช่องหน้าต่างอยู่ด้วยกัน 4 ด้าน และมองเห็นภูเขาไฟฟูจิได้จากตรงนี้อีกด้วย (**ราคาไม่รวมค่าเช่าพระพุทธรูปด้านใน**)

จากนั้นนำท่านสู่ **ตลาดปลาโออาริ (Oaraicho)** (ใช้เวลาเดินทางประมาณ 1 ชั่วโมง) ท่านสามารถลิ้มอร่อยกับอาหารทะเลสดใหม่ส่งตรงมาจากท่าเรือประมงโออาริ อาทิ ข้าวหน้าปลาดิบ หรืออาหารทะเลมังงะ นอกจากนี้ยังมีอาหารทะเลคานะที่ตัวเองโดยชาวประมง ซึ่งเหมาะสำหรับเป็นของฝากอีกด้วย อิสระรับประทานอาหารทะเลสดๆ แบบมังงะ เพลิดเพลินกับหลากหลายเมนู ปลาสดๆ เช่น ปลาอังโค ปลาชิราสึ (ปลาข้าวสาร) ตามแต่ฤดูกาล หอยเชลล์ หอยดลัน หอยนางรม หมึกย่างเนย และกุ้ง เป็นต้น



เที่ยง

อิสระรับประทานอาหารกลางวันตามอัธยาศัย ณ ตลาดปลาโออาริ
เดินทางสู่ **ศาลเจ้าโออาริอิโซซากิ (Oarai Isosaki Shrine)** ศาลเจ้าที่มีประวัติศสาตร์ยาวนาน ตั้งอยู่บนเนินเขาหันหน้าสู่มหาสมุทรแปซิฟิก เป็นหนึ่งในเสาโทริอิขนาดใหญ่ที่มีชื่อเสียงในภูมิภาคคันโต ถูกเลือกให้เป็นทรัพย์สินทางวัฒนธรรมแห่งจังหวัด และได้รับความเชื่อถือมาอย่างยาวนานในฐานะเทพเจ้าผู้ให้ความคุ้มครองการคมนาคมทางทะเล และความสงบสุขภายในครอบครัว นำท่านรับพลังงานบวก ณ **เส้าโทริแห่งคามิอิโซะ (Kamiiso no Torii)** โทริอิสี่เสาที่นิ่งสงบ บนโขดหินท่ามกลางฟองคลื่นสีขาวที่สาดกระเซ็น ซึ่งเป็นที่ประดิษฐานของเทพเจ้าโอนามิจิโนะมิโคโตะ และเทพเจ้าสุคนะฮิโคโนะโนะมิโคโตะ สร้างขึ้นตั้งแต่ 29 ธันวาคม ค.ศ.856 รวมทั้งยังเป็นจุดถ่ายรูประอาทิดยขึ้นที่มีชื่อเสียง มีนักท่องเที่ยวมากมายมาเฝ้าคอยเพื่อเก็บภาพช่วงเวลาที่แสงตะวันสาดส่องขึ้นสู่ขอบฟ้า

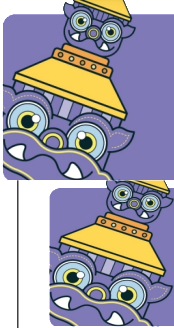


YAKTOUR by B.BETTER TRAVEL
90/1000 ต.ท่าอิฐ อ.ปากเกร็ด จ.นนทบุรี 11120
เลขประจำตัวผู้เสียภาษี 0105555077971
ใบอนุญาตเลขที่ 11/10589



YAKTOUR by B.BETTER TRAVEL
90/1000 ต.ท่าอิฐ อ.ปากเกร็ด จ.นนทบุรี 11120
เลขประจำตัวผู้เสียภาษี 0105555077971
ใบอนุญาตเลขที่ 11/10589





YAKTOUR

LINE @yaktour

082-203-9942
086-408-9824

www.yaktour.co

info@yaktour.co

YAKTOUR

LINE @yaktour

082-203-9942
086-408-9824

www.yaktour.co

info@yaktour.co

XJ234 DMK-NRT-DMK (Update 10 OCT 24)

ได้เวลาอันสมควรนำท่านเดินทางสู่ **เมืองนาริตะ (ใช้เวลาเดินทางประมาณ 1.50 ชั่วโมง)** จากนั้นเดินทางสู่ **อโชน มอลล์ นาริตะ (Aeon Narita Mall)** ห้างสรรพสินค้าที่นิยมในหมู่นักท่องเที่ยวชาวต่างชาติ เนื่องจากตั้งอยู่ใกล้กับสนามบินนานาชาตินาริตะ ภายในตกแต่งในรูปแบบที่ทันสมัยสไตล์ญี่ปุ่น มีร้านค้าที่หลากหลายมากกว่า 150 ร้านจำหน่ายสินค้าแฟชั่น อาหารสดใหม่และอุปกรณ์ภายในบ้าน นอกจากนี้ยังมีร้านเสื้อผ้าแฟชั่นมากมาย เช่น MUJI, 100 yen shop, Sanrio store, Capcom games arcade และซูปเปอร์มาร์เก็ตขนาดใหญ่



ได้เวลาอันสมควรนำท่านออกเดินทางสู่ **ท่าอากาศยานนานาชาตินาริตะ (ใช้เวลาเดินทางโดยประมาณ 15 นาที)**

21.15 น.

ออกเดินทางสู่ **กรุงเทพฯ** โดยสายการบิน แอร์เอเชีย เอ็กซ์ เที่ยวบินที่ **XJ607**

วันที่ห้า

ท่าอากาศยานนานาชาติ ดอนเมือง กรุงเทพฯ

02.40 น.

เดินทางถึง **ท่าอากาศยานนานาชาติ ดอนเมือง กรุงเทพฯ** โดยสวัสดิภาพ พร้อมความประทับใจ

บริการอาหารและเครื่องดื่มบนเครื่อง(ราคาโปรโมชั่นไม่มีอาหารบนเครื่อง)

***หากท่านใดมีจองเที่ยวบินภายในประเทศ รบกวนแจ้งเชลล์ก่อนทำการจองทุกครั้งเพื่ออัปเดตเวลาเที่ยวบิน ณ ปัจจุบัน ในวันนั้นๆ**
****ทั้งนี้หากสายการบินเที่ยวบินระหว่างประเทศเกิดเที่ยวบินล่าช้าหรือเร็วกว่ากำหนด**
สายการบินเที่ยวบินระหว่างประเทศจะไม่รับผิดชอบในทุกกรณี**



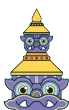
YAKTOUR by B.BETTER TRAVEL

90/1000 ต.ท่าอิฐ อ.ปากเกร็ด จ.นนทบุรี 11120
เลขประจำตัวผู้เสียภาษี 0105555077971
ใบอนุญาตเลขที่ 11/10589

Add Line



ผ่านการรับรองจาก



YAKTOUR by B.BETTER TRAVEL

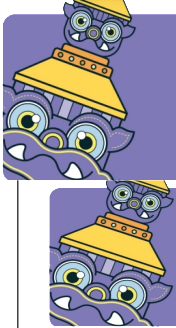
90/1000 ต.ท่าอิฐ อ.ปากเกร็ด จ.นนทบุรี 11120
เลขประจำตัวผู้เสียภาษี 0105555077971
ใบอนุญาตเลขที่ 11/10589

Add Line



ผ่านการรับรองจาก





YAKTOUR

LINE @yaktour

www.yaktour.co

082-203-9942
086-408-9824

info@yaktour.co

YAKTOUR

LINE @yaktour

www.yaktour.co

082-203-9942
086-408-9824

info@yaktour.co

XJ234 DMK-NRT-DMK (Update 10 OCT 24)

SPECIAL PRICE

ปรับราคาทุกกว่า 30% OFF

เพิ่มน้ำหนักกระเป๋า

ปกติท่านจะได้น้ำหนักกระเป๋า **20** กก. อยู่แล้ว
สำหรับท่านที่ต้องการซื้อเพิ่ม

✦ **ฟรี 20 กิโลกรัม** ✦

ซื้อน้ำหนักเพิ่ม **5** กิโลกรัม / เทียบ
ราคา **1,300** / เทียบ

ซื้อน้ำหนักเพิ่ม **10** กิโลกรัม / เทียบ
ราคา **1,500** / เทียบ

ซื้อน้ำหนักเพิ่ม **20** กิโลกรัม / เทียบ
ราคา **2,600** / เทียบ

Premium Flatbed

ที่นั่งสุดพิเศษขนาดที่นั่งกว้าง 19 นิ้ว
ที่มีความห่างระหว่างแถว 59 นิ้ว
และสามารถปรับเอนราบได้มากเท่าที่คุณต้องการ
พร้อมด้วยอุปกรณ์อื่นๆ
ที่ให้คุณเดินทางได้อย่างสะดวกสบายเต็มที่

ราคาขึ้นอยู่กับวันที่เชิ

Hot Seat

ด้วยพื้นที่วางขาที่กว้าง 17.5 นิ้ว
คุณจึงมีพื้นที่กว้างขึ้นสำหรับการยืดขา
ได้อย่างเต็มที่ นอกจากนี้
คุณยังจะได้สิทธิขึ้นเครื่องก่อนใครอีกด้วย

ราคา 2,700 / ที่ / เทียบ แถวที่ 1,7
ราคา 2,600 / ที่ / เทียบ แถวที่ 14,15,16,17
ราคา 2,500 / ที่ / เทียบ แถวที่ 33,34,35

Quiet Zone (โซนเงียบ)

ผู้โดยสารที่มีอายุตั้งแต่ 10 ปีขึ้นไป
ระบบอุปกรณ์ให้แสงสว่างกนอมสายตา
อาหารของคุณจะได้บริการเสิร์ฟรวดเร็วยิ่งขึ้น

1100 / เทียบ

*** ในกรณีซื้อที่นั่ง ทั้ง แพลตแบด Hot Seat สายการบินสามารถเปลี่ยนแปลงเครื่องบินได้
โดยไม่มีการแจ้งล่วงหน้าให้ทราบ ขอสงวนสิทธิ์การคืนเงินตามกฎของสายการบิน ***



YAKTOUR by B.BETTER TRAVEL

90/1000 ต.ท่าอิฐ อ.ปากเกร็ด จ.นนทบุรี 11120
เลขประจำตัวผู้เสียภาษี 0105555077971
ใบอนุญาตเลขที่ 11/10589

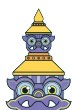
Add Line



ผ่านการรับรองจาก



Registered



YAKTOUR by B.BETTER TRAVEL

90/1000 ต.ท่าอิฐ อ.ปากเกร็ด จ.นนทบุรี 11120
เลขประจำตัวผู้เสียภาษี 0105555077971
ใบอนุญาตเลขที่ 11/10589

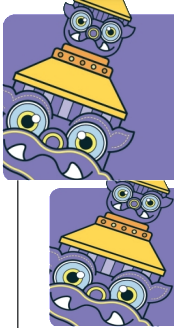
Add Line



ผ่านการรับรองจาก



Registered



YAKTOUR

LINE @yaktour

www.yaktour.co

082-203-9942
086-408-9824

info@yaktour.co

YAKTOUR

LINE @yaktour

www.yaktour.co

082-203-9942
086-408-9824

info@yaktour.co

XJ234 DMK-NRT-DMK (Update 10 OCT 24)

ประเภทห้องพักในประเทศญี่ปุ่น

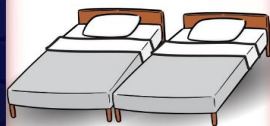
โปรดทราบก่อนการจองตั๋ว และก่อนการเดินทาง

ห้องพักเตียงเดี่ยว
(Single Bed Room)



- ห้องพักสำหรับนอนท่านเดียว แต่มีค่าใช้จ่ายเพิ่มเติมจากค่าตัว

ห้องพักเตียงคู่
(Twin Bed Room)



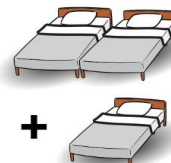
- ห้องพักสำหรับ 2 ท่าน
- ใน 1 ห้อง มี 2 เตียง แยกกัน

ห้องพักเตียงใหญ่ 1 เตียง
สำหรับ 2 ท่าน
(Double Bed Room)



- ห้องพักสำหรับ 2 ท่าน
- เป็นเตียงใหญ่ 1 เตียง
- แต่ขนาดห้องจะเล็กกว่าเตียงคู่
- กรณีที่บางโรงแรมไม่มีห้องประเภทนี้ ทางโคคจะเปลี่ยนเป็นห้อง TWN แทน

ห้องพัก 1 ห้อง 3 เตียง
(*อาจเป็นเตียง 1 เตียง)
(Triple Bed Room)



- ห้องพักสำหรับ 3 ท่าน
- 1 ห้องมี 3 เตียงเดี่ยว หรือ 2 เตียงเดี่ยว 1 เตียงเสริม
- มีให้บริการเฉพาะบางโรงแรม
- โคคจะแจ้งลูกค้าขณะโทรคอนเฟิร์ม

ข้อมูลเพิ่มเติม

เนื่องจากโรงแรมของประเทศญี่ปุ่นที่อยู่นอกเมือง ในส่วนของประเภทห้องพักที่เป็น DBL และ TRP บางโรงแรมจะเป็นห้องแบบเรียวกิง (นอนสี่ฟุต) หากผู้เข้าพักไม่สะดวกการนอนห้องประเภทนี้ ให้แจ้งความประสงค์ ณ ตอนทำการจองตั๋ว ให้ระบุเป็นห้อง TWN เท่านั้น



YAKTOUR by B.BETTER TRAVEL

90/1000 ต.ท่าอิฐ อ.ปากเกร็ด จ.นนทบุรี 11120
เลขประจำตัวผู้เสียภาษี 0105555077971
ใบอนุญาตเลขที่ 11/10589

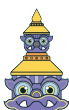
Add Line



ผ่านการรับรองจาก



Registered



YAKTOUR by B.BETTER TRAVEL

90/1000 ต.ท่าอิฐ อ.ปากเกร็ด จ.นนทบุรี 11120
เลขประจำตัวผู้เสียภาษี 0105555077971
ใบอนุญาตเลขที่ 11/10589

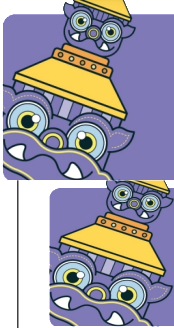
Add Line



ผ่านการรับรองจาก



Registered



YAKTOUR

LINE @yaktour

www.yaktour.co

082-203-9942
086-408-9824

info@yaktour.co

YAKTOUR

LINE @yaktour

www.yaktour.co

082-203-9942
086-408-9824

info@yaktour.co

XJ234 DMK-NRT-DMK (Update 10 OCT 24)

อัตราค่าบริการนี้รวม



ค่าตัวเครื่องบินไป - กลับตามรายการที่ระบุ รวมถึงค่าภาษีสนามบินและค่าภาษีน้ำมัน



บริการอาหารร้อนบนเครื่องบิน 1 มื้อ/เที่ยว
ค่าอาหาร ตามรายการที่ระบุ ท่านที่ต้องการเมนูอาหารพิเศษ นอกเหนือจากที่ระบุ สามารถแจ้งขอเมนูและค่าใช้จ่ายเพิ่มเติมได้ (บริการน้ำดื่มวันละ 1ขวด)



โรงแรมที่พักตามที่ระบุหรือเทียบเท่า (พัก 2 - 3 ท่าน / ห้อง)
ท่านที่ต้องการนอนห้อง 4 ท่าน หรือ ห้องแบบครอบครัว หรือ ห้องอัปเกรด กรุณาแจ้งสอบถามค่าใช้จ่ายเพิ่มเติมได้



ค่าเบี้ยประกัน อุบัติเหตุในระหว่างการเดินทางท่องเที่ยว
วงเงินประกันท่านละ 500,000 บาท

(ไม่ครอบคลุมถึง สุขภาพ อาหารเจ็บป่วย หรือ โรคประจำตัว) กรณีเสียชีวิตจากอุบัติเหตุ ระหว่างการเดินทางท่องเที่ยว วงเงินประกันท่านละ 1,000,000 บาท (เงื่อนไขตามกรมธรรม์)



น้ำหนักกระเป๋า โหลดใต้ท้องเครื่อง
ท่านละ : 20 กิโลกรัม
(ขึ้นอยู่กับสายการบินที่ใช้บริการ)



น้ำหนักกระเป๋า ถู้อื่นเครื่อง 1 ใบ
น้ำหนักไม่เกิน 7 กิโลกรัม



ค่าธรรมเนียม
เข้าขณสถานที่ต่างๆ
ตามรายการที่ระบุ



ค่ารถโค้ชปรับอากาศ
ตามขนาดของกรุ๊ปทัวร์



อัตราค่าบริการนี้ไม่รวม



ค่าใช้จ่ายส่วนตัวของผู้เดินทาง
อาทิ ค่าทำหนังสือเดินทาง ค่าโทรศัพท์ ค่าอาหาร เครื่องดื่ม ค่าช้อปปิ้ง ค่ามินิบาร์ในห้อง และค่าพาหนะต่างๆ ที่มิได้ระบุในรายการ



ค่าน้ำหนักกระเป๋าเกินกำหนด
ค่าธรรมเนียมกรณีกระเป๋าเกินน้ำหนัก
มีน้ำหนักเกินกว่าที่สายการบินกำหนด หรือใหญ่เกินขนาดมาตรฐาน



ค่าทิปมัคคุเทศก์, คนขับรถ

2,000.-

(บังคับตามระเบียบธรรมเนียมของประเทศ)

*ค่าทิปหัวหน้าทัวร์ขึ้นกับความพึงพอใจของท่าน

ค่าธรรมเนียมวีซ่าเข้าประเทศญี่ปุ่น

กรณีประกาศให้กลับมายังเมืองหรือวีซ่าอีกครั้ง (เนื่องจากประเทศญี่ปุ่นได้ประกาศยกเลิกการยื่นวีซ่าเข้าประเทศให้กับคนไทยสำหรับผู้ประสงค์พำนักระยะสั้นในประเทศญี่ปุ่นไม่เกิน 15 วัน)

ค่าภาษีน้ำมัน
กรณีที่มีสายการบินเรียกเก็บเพิ่ม
ภายหลังจากทางบริษัทฯ ได้ออกตัว
เครื่องบินไปแล้วเท่านั้น

ค่าตรวจ ATK หรือ RT-PCR
ที่ไม่มีระบุในรายการทัวร์
หากประเทศต้นทางหรือปลายทาง
มีกำหนดให้ตรวจรายงานทัวร์



กรุณาศึกษารายละเอียดทั้งหมดก่อนทำการจอง!

เพื่อความถูกต้อง และ ความเข้าใจตรงกันระหว่างท่านลูกค้า และ บริษัทฯ กรุณาคำ เมื่อท่านตกลงชำระเงินมัดจำ หรือ คำทัวร์ทั้งหมดกับทางบริษัทฯ แล้ว ทางบริษัทฯ จะถือว่าท่านได้ยอมรับเงื่อนไข ข้อตกลงต่างๆ ทั้งหมด



YAKTOUR by B.BETTER TRAVEL

90/1000 ต.ท่าอิฐ อ.ปากเกร็ด จ.นนทบุรี 11120

เลขประจำตัวผู้เสียภาษี 0105555077971

ใบอนุญาตเลขที่ 11/10589

Add Line



ผ่านการรับรองจาก



Registered



YAKTOUR by B.BETTER TRAVEL

90/1000 ต.ท่าอิฐ อ.ปากเกร็ด จ.นนทบุรี 11120

เลขประจำตัวผู้เสียภาษี 0105555077971

ใบอนุญาตเลขที่ 11/10589

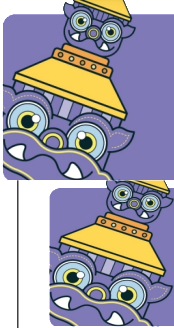
Add Line



ผ่านการรับรองจาก



Registered



YAKTOUR

LINE @yaktour

www.yaktour.co

082-203-9942
086-408-9824

info@yaktour.co

YAKTOUR

LINE @yaktour

www.yaktour.co

082-203-9942
086-408-9824

info@yaktour.co

XJ234 DMK-NRT-DMK (Update 10 OCT 24)

เงื่อนไขการจอง และ การชำระเงิน เฉพาะการส่งจอยทัวร์เท่านั้น ไม่รวมการตัดกรุ๊ปหรือกรุ๊ปเหมา

01

มัดจำท่านละ 15,000 บาท
ภายหลังจากที่ท่านได้ทำการ
จอง 3 วัน กรณีลูกค้าทำการ
จองน้อยกว่าวันเดินทาง 25 วัน
ทางบริษัทขอสงวนสิทธิ์ใน
การเก็บค่าทัวร์เต็มจำนวน
ทันทีในวันจองนั้น

02

ยอดที่เหลือชำระ:
ก่อนวันเดินทาง 30 วัน
(นับรวมวันเสาร์ และ อาทิตย์)
หากชำระเงินค่าทัวร์ไม่ครบตาม
จำนวน บริษัทฯถือว่าท่านยกเลิก
การเดินทางโดยอัตโนมัติ
โดยไม่มีเงื่อนไข

03

หากชำระเงินในแต่ละส่วน
เป็นที่เรียบร้อยแล้ว
โปรดส่งหลักฐาน
การชำระเงิน ผ่านการจอง
ที่นั้ง ออนไลน์ ของทางบริษัทฯ

04

เมื่อท่านชำระเงินค่าทัวร์
ไม่ว่าจะทั้งหมด หรือ
บางส่วน ทางบริษัทฯถือว่า
ท่านได้ยอมรับเงื่อนไข
และข้อตกลงต่างๆที่ได้ระบุไว้
ทั้งหมดนี้แล้ว

เงื่อนไขการจองตามประกาศคณะกรรมการธุรกิจท่องเที่ยวและมัคคุเทศก์

**ยกเลิกก่อนการเดินทาง
ไม่น้อยกว่า 30 วัน**

เก็บค่าใช้จ่ายบางส่วน (เก็บค่าใช้จ่าย
ที่เกิดขึ้นจริง เช่น ค่ามัดจำบัตร
โดยสารเครื่องบิน และมัดจำ
ค่าบริการต่างประเทศ)

**ยกเลิกก่อนการเดินทาง
น้อยกว่า 30 วัน**

เก็บค่าใช้จ่าย 50%
(จากราคาทัวร์ที่ท่านซื้อ)

**ยกเลิกก่อนการเดินทาง
น้อยกว่า 15 วัน**

เก็บค่าใช้จ่าย 100% (จากราคาทัวร์ที่ท่านซื้อ)
สามารถเปลี่ยนแปลงผู้เดินทางได้
(เปลี่ยนชื่อ) ต้องแจ้งให้บริษัทฯ
ทราบล่วงหน้าอย่างน้อย 7 วัน
ก่อนการเดินทาง

⚠️ หากไม่มีการชำระเงิน ค่าทัวร์ ตามเงื่อนไขที่กำหนด ระบบจะทำการยกเลิกที่นั่งโดยอัตโนมัติ



กรุณาศึกษารายละเอียดทั้งหมดก่อนทำการจอง!

เพื่อความถูกต้อง และ ความเข้าใจตรงกันระหว่างท่านลูกค้า และ บริษัทฯ กรุณาศึกษารายละเอียด หรือ ค่าทัวร์ทั้งหมดกับทางบริษัทฯ แล้ว ทางบริษัทฯ จะถือว่าท่านได้ยอมรับเงื่อนไข ข้อตกลงต่างๆ ทั้งหมด



YAKTOUR by B.BETTER TRAVEL

90/1000 ต.ท่าอิฐ อ.ปากเกร็ด จ.นนทบุรี 11120
เลขประจำตัวผู้เสียภาษี 0105555077971
ใบอนุญาตเลขที่ 11/10589

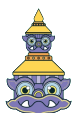
Add Line



ผ่านการรับรองจาก



Registered



YAKTOUR by B.BETTER TRAVEL

90/1000 ต.ท่าอิฐ อ.ปากเกร็ด จ.นนทบุรี 11120
เลขประจำตัวผู้เสียภาษี 0105555077971
ใบอนุญาตเลขที่ 11/10589

Add Line



ผ่านการรับรองจาก



Registered

XJ234 DMK-NRT-DMK (Update 10 OCT 24)



กรณีผู้เดินทางต้องการความช่วยเหลือเป็นพิเศษ อาทิเช่น ใช้วีลแชร์ กรุณาแจ้งบริษัทฯ ล่วงหน้าอย่างน้อย 7 วันก่อนการเดินทาง

เงื่อนไขเฉพาะการยกเว้นวีซ่าเข้าประเทศญี่ปุ่น

จากมาตรการยกเว้นวีซ่าเข้าประเทศญี่ปุ่นให้กับคนไทย ผู้ที่ประสงค์จะขึ้นเครื่องบินไปประเทศญี่ปุ่นไม่เกิน 15 วัน ไม่ว่าจะด้วยวัตถุประสงค์เพื่อการท่องเที่ยว เยี่ยมญาติหรือธุรกิจ จะต้องยื่นเอกสารในขั้นตอนการตรวจเข้าเมือง เพื่อยืนยันการมีคุณสมบัติการเข้าประเทศญี่ปุ่น* ดังต่อไปนี้
ตัวเครื่องบินมาจากต่างประเทศญี่ปุ่น และ ทำหน้าที่ในประเทศญี่ปุ่น และ กำหนดการเดินทาง (ทางบริษัทฯ ดำเนินการให้)
สิ่งที่ยืนยันว่าท่านสามารถรับผิดชอบค่าใช้จ่ายที่อาจเกิดขึ้นระหว่างที่พำนักในประเทศญี่ปุ่นได้ (เช่น เงินสด บัตรเครดิต เป็นต้น)

คุณสมบัติการเข้าประเทศญี่ปุ่น (สำหรับกรณีการเข้าประเทศญี่ปุ่นด้วยมาตรการยกเว้นวีซ่า)

หนังสือเดินทางต้องมีอายุการใช้งานเหลืออยู่ ไม่ต่ำกว่า 6 เดือน ในขั้นตอนการขอเข้าประเทศ จะต้องระบุระยะเวลาการเข้าพักไม่เกิน 15 วัน
กิจกรรมใดๆ ที่จะกระทำในประเทศญี่ปุ่นจะต้องไม่เป็นการผิดกฎหมายและเข้าข่ายคุณสมบัติการพำนักระยะสั้น
เป็นผู้ที่ไม่มีประวัติการถูกตั้งข้อสงสัยจากประเทศญี่ปุ่น มีที่อยู่ระยะเวลาของการทักท้วงไม่ให้เข้าประเทศ และไม่เข้าข่ายคุณสมบัติที่จะถูกปฏิเสธไม่ให้เข้าประเทศ

ข้อมูลเพิ่มเติม บัตรโดยสารเครื่องบิน

ในการเดินทางเป็นหมู่คณะ ผู้โดยสารจะต้องเดินทางไป - กลับพร้อมกัน ไม่สามารถเลื่อนวันเดินทางกลับได้ และ การจัดนั่งของกรุ๊ป เป็นไปโดยสายการบินเป็นผู้กำหนด ซึ่งทางบริษัทฯ ไม่สามารถเข้าไปแทรกแซงได้ และในกรณียกเลิกการเดินทาง บัตรโดยสาร ไม่สามารถยกเลิก หรือ คืนเงินบางส่วนได้

ข้อมูลเพิ่มเติมกระเป๋าสัมภาระ

สำหรับน้ำหนักของสัมภาระใช้บรรทุกได้ของเครื่องบินอยู่ที่ 20 กิโลกรัม กรณีน้ำหนักของสัมภาระจะเกินกว่านี้ กรุณาแจ้งบริษัทฯ ล่วงหน้า เพื่อบริการเรียกเก็บค่าระวางน้ำหนักเพิ่ม ซึ่งเป็นไปตามข้อกำหนดของสายการบินที่ท่านไปอย่างถูกต้อง (ท่านต้องชำระในส่วนที่โดนเรียกเก็บเพิ่มทุกค่าสามารถชื่อน้ำหนักเพิ่มได้ ล่วงหน้า 7 วันก่อนการเดินทางทางบริษัทฯ สำหรับกรณีเป็นการที่ทางสายการบินอนุญาตให้น้ำหนักเครื่องได้ ต้องมีน้ำหนักไม่เกิน 7 กิโลกรัม และ ต้องมีขนาดไม่เกิน 56 ซม.(สูง) x 36 ซม.(กว้าง) x 23 ซม.(หนา) **กรณีที่มีสัมภาระเกินน้ำหนักที่กำหนด** น้ำหนักของกระเป๋าจะถูกกำหนดให้ต่ำกว่ามาตรฐานได้ ทั้งนี้ขึ้นอยู่กับข้อกำหนดของแต่ละสายการบิน ทางบริษัทฯ ขอสงวนสิทธิ์ในการลดน้ำหนักของค่าใช้จ่าจ่ายที่สัมภาระน้ำหนักเกิน (ท่านต้องชำระในส่วนที่โดนเรียกเก็บเพิ่ม) ทางบริษัทฯ จะไม่รับผิดชอบต่อการสูญเสี่ย สุนัขหายของกระเป๋า และสัมภาระของผู้โดยสารกรุ๊ป **ไม่สามารถซื้อประกันความเสียหายกระเป๋าสัมภาระ** เพิ่มเติมกับทางบริษัทฯ

ข้อมูลเพิ่มเติม โรงแรมที่พัก

เนื่องจากตารางวางแผนแบบห้องพักของแต่ละโรงแรมแตกต่างกัน จึงทำให้ห้องพักแบบห้องเดี่ยว (Single) และห้องคู่ (Twin/Double) และห้องพักแบบ 3 ท่าน / 3 เตียง (Triple Room) ในแต่ละวันอาจมีความแตกต่างกันออกไป

**ในกรณีที่ห้องพักแบบ 3 ท่านต่อห้องหรือห้องแบบ 3 ท่าน / TRIPLE ทางโรงแรมจะจัดห้องพักเป็นเตียงเดี่ยว 3 เตียง หรือ Type DOUBLE+เตียงเสริม หรือ Type TWIN+เตียงเสริม ขึ้นอยู่กับการจัดการของทางโรงแรมในวันดังกล่าวและหากในกรณีของโรงแรมมีการจัดห้อง Triple ไม่เพียงพอ บริษัทฯ ขอสงวนสิทธิ์ในการจัดห้องให้เป็นแบบ แยก 2 ห้อง คือ 1 ห้องพักคู่ และ 1 ห้องพักเดี่ยว โดยไม่ค่าใช้จ่ายเพิ่ม และมีความเป็นไปได้ที่ห้องพักของลูกท่านจะได้ห้องพักที่ไม่ติดกันในทุกกรณีฯ

เงื่อนไขกรณีเกิดภัยพิบัติ

เนื่องจากเหตุการณ์ความไม่สงบทางการเมือง สายการบิน สภาพอากาศ ภัยธรรมชาติ วิกฤตภัย อากาศ การระบาด ของโรคติดต่อ ในประเทศ หรือ นอกประเทศ หรือเมืองที่ท่านเดินทางไป และสายการบิน หรือ ในส่วนของการบริการต่างประเทศที่ท่านเดินทางท่องเที่ยวซึ่งคงให้บริการอยู่เป็นปกติ ท่านสามารถใช้สิทธิ์ได้ตามเงื่อนไขข้อที่ 4.1 ได้เท่านั้น
รายการอาจมีการเปลี่ยนแปลงตามความเหมาะสม เนื่องจาก การยกเลิกเที่ยวบิน ความล่าช้าของสายการบิน โรงแรม ที่พัก การจราจร เหตุการณ์ทางการเมือง การนัดหยุดงาน การก่อจลาจล อุบัติเหตุ สภาพอากาศ พายุ ภัยพิบัติ ภัยธรรมชาติ วิกฤตภัย อากาศ ภัยธรรมชาติ วิกฤตภัย อากาศ การระบาด ในประเทศ หรือ นอกประเทศ หรือเมืองที่ท่านเดินทางไป หรือไม่ว่าจะด้วยสาเหตุใดๆ ก็ตาม (ซึ่งเป็นเหตุการณ์ที่นอกเหนือการควบคุมของทางบริษัทฯ) โดยทางบริษัทฯ จะปรับโปรแกรมการเดินทางตามสภาพแวดล้อมที่เกิดขึ้นโดยคำนึงถึงความปลอดภัยของผู้ลูกค้าเป็นสำคัญ หากในวันเดินทาง สถานการณ์ที่เกี่ยวข้องใดไม่สามารถเข้ากันได้ ไม่ว่าด้วยสาเหตุใดก็ตาม ทางบริษัทฯ จะหาสถานที่ท่องเที่ยวที่ปลอดภัยและเหมาะสมที่สุดให้ท่าน

บริษัทฯ ขอสงวนสิทธิ์

รายการที่บริษัทฯ สามารถเปลี่ยนแปลงได้ตามความเหมาะสม เนื่องจากเที่ยวบินล่าช้าสภาพอากาศ ภัยพิบัติ พายุไต้ฝุ่น แผ่นดินไหว สึนามิ สภาพการจราจร การระบาดของโรคติดต่อ การเมือง เป็นต้น โดยมีต้องแจ้งให้ทราบล่วงหน้า การบริการของรถบัสที่เช่าเที่ยวญี่ปุ่น ตามกฎหมายของประเทศญี่ปุ่น สามารถให้บริการได้ 10 ชั่วโมง อาจเพิ่มเวลาได้ โดยมีผู้ขับรถและคนขับจะเป็นผู้บริหารเวลาตามความเหมาะสม ทั้งนี้ขึ้นอยู่กับสภาพการจราจรในวันเดินทางนั้นๆ เป็นหลัก จึงขอสงวนสิทธิ์ในการปรับเปลี่ยนเวลาท่องเที่ยวตามสถานที่ในประเทศหรือเมืองที่ท่านเดินทาง

เดินทางขึ้นเที่ยว 30 ท่าน หากต่ำกว่าที่กำหนด กรุ๊ปจะไม่สามารถเดินทางได้ หากผู้เดินทางทุกท่านยินดีที่จะชำระค่าบริการเพิ่มเพื่อให้คณะเดินทางได้ ทางเรา ยินดีที่จะประสานงานในการเดินทางตามประสงฆ์ให้ท่านต่อไป ทางบริษัทฯ ขอสงวนสิทธิ์ในการงดออกเดินทางและเลื่อนการเดินทางในวันอื่นต่อไป โดยทางบริษัทฯ จะแจ้งให้ท่านทราบล่วงหน้า

ขอสงวนสิทธิ์การเก็บค่าน้ำหนักและภาษีสนามบินทุกแห่งเพิ่ม หากสายการบินมีการปรับขึ้นค่าธรรมเนียมการเดินทาง

บริษัทฯ ขอสงวนสิทธิ์ในการเปลี่ยนแปลงเที่ยวบิน โดยมีต้องแจ้งให้ทราบล่วงหน้าเนื่องจากสาเหตุต่างๆ

บริษัทฯ จะไม่รับผิดชอบใดๆ ทั้งสิ้น หากเกิดการยกเลิกเที่ยวบิน ความล่าช้าของสายการบิน ที่พัก การจราจร เหตุการณ์ทางการเมือง การนัดหยุดงาน การก่อจลาจล อุบัติเหตุ สภาพอากาศ พายุ ภัยพิบัติ ภัยธรรมชาติ วิกฤตภัย อากาศ ภัยธรรมชาติ วิกฤตภัย อากาศ การระบาด ในประเทศ หรือไม่ว่าจะด้วยสาเหตุใดๆ ก็ตาม (ซึ่งเป็นเหตุการณ์ที่นอกเหนือการควบคุมของทางบริษัทฯ)

รายการนี้เป็นเพียงข้อเสนอที่ควรได้รับการยืนยันจากบริษัทฯ อีกครั้งหนึ่ง หลังจากได้สำรองห้องพักในประเทศหรือเมืองที่ท่านเดินทางเรียบร้อยแล้ว โดยโรงแรมจัดในราคาพิเศษที่ต่ำกว่าราคาจริง ซึ่งอาจจะปรับเปลี่ยนตามที่ระบุในโปรแกรม

การจัดการเรื่องห้องพัก เป็นสิทธิของสายการบินในการจัดห้องพักให้กับกรุ๊ปที่เข้าพัก โดยมีห้องพักสำหรับผู้สูบบุหรี่ / ปลอดบุหรี่ ได้โดยอาจจะขอเปลี่ยนห้องพักได้ตามความประสงค์ของผู้ที่เข้าพัก ทั้งนี้ขึ้นอยู่กับความพร้อมให้บริการของโรงแรม และไม่สามารถรับประกันได้

นักท่องเที่ยวและตัวแทนของผู้จัด ไม่มีสิทธิ์ในการให้คำสัญญาใดๆ ทั้งสิ้นแก่ผู้จัด นอกจากมีเอกสารลงนามโดยผู้มีอำนาจของผู้จัดที่ท่านนั้น

ผู้จัดจะไม่รับผิดชอบและไม่สามารถคืนค่าใช้จ่ายต่างๆ ได้เนื่องจากเป็นการแนะนำจ่ายกับตัวแทนต่างๆ ในกรณีที่ผู้เดินทางไม่ผ่านการพิจารณาในการตรวจคนเข้าเมือง-ออกเมือง ไม่ว่าจะเป็นการตรวจคนเข้าเมืองหรือกรมแรงงานของประเทศในรายการท่องเที่ยว อันเนื่องมาจากมาตรการที่สอดคล้องในทางคดีกฎหมาย การหลบหนี เข้าออกเมือง เอกสารเดินทางไม่ถูกต้อง หรือ การถูกปฏิเสธในกรณีอื่น ๆ

ค่าบริการของรถบัสที่เช่าเที่ยวญี่ปุ่น ตามกฎหมายของประเทศญี่ปุ่น สามารถให้บริการได้ 10 ชั่วโมง ในวันนั้นๆ มีอาจเพิ่มเวลาได้ สภาพการจราจรในช่วงวันเดินทางรถที่วันหยุดเทศกาลของญี่ปุ่น หรือ วันเสาร์-อาทิตย์ การจราจรอาจติดขัด อาจทำให้เวลาในการท่องเที่ยว และ ชื้อของในแต่ละสถานที่น้อยลง โดยเป็นดุลยพินิจของลูกท่าน และคนขับรถในการบริหารเวลา ซึ่งอาจจะขอความร่วมมือจากผู้เดินทางในบางครั้งที่ต้องเร่งรีบ เพื่อให้ได้ท่องเที่ยวตามโปรแกรม

หมายเหตุ : กรณีที่ท่องเที่ยวตรวจคนเข้าเมือง ประเทศไทย หรือ ในต่างประเทศ ปฏิเสธไม่ให้นำเงินออก หรือ เข้าประเทศที่ระบุไว้ ด้วยเหตุผลส่วนตัวของผู้เดินทาง บริษัทฯ ขอสงวนสิทธิ์ที่จะไม่คืนค่าวีซ่าไม่ทราบผลใดๆ ทั้งสิ้น รวมถึง ค่าธรรมเนียมการเดินทางที่เก็บแล้ว ท่านงดการใช้บริการรายการใดรายการหนึ่ง หรือไม่เดินทาง พร้อมคณะถือว่าท่านสละสิทธิ์ ไม่อาจเรียกคืนค่าบริการคืน ไม่ว่ากรณีใดๆ ทั้งสิ้น



YAKTOUR by B.BETTER TRAVEL
90/1000 ด.ท่าอิฐ อ.ปากเกร็ด จ.นนทบุรี 11120
เลขประจำตัวผู้เสียภาษี 0105555077971
ใบอนุญาตเลขที่ 11/10589



YAKTOUR by B.BETTER TRAVEL
90/1000 ด.ท่าอิฐ อ.ปากเกร็ด จ.นนทบุรี 11120
เลขประจำตัวผู้เสียภาษี 0105555077971
ใบอนุญาตเลขที่ 11/10589



YAKTOUR

LINE @yaktour

082-203-9942
086-408-9824

www.yaktour.co

info@yaktour.co

YAKTOUR


LINE @yaktour

082-203-9942
086-408-9824

www.yaktour.co

info@yaktour.co

XJ234 DMK-NRT-DMK (Update 10 OCT 24)



เดินทางต่างประเทศ

เมืองไทย Happy Trip

อุ่นใจทุกการเดินทาง กับ เมืองไทยประกันภัย

ข้อตกลงคุ้มครอง Insuring Agreement	จำนวนเงิน เอาประกันภัย(บาท)
1. เสียชีวิต สูญเสียอวัยวะ: สายตา หรืออวัยวะภาพถาวรสิ้นเชิง อ.บ.1 ต่อคน P.A. 1 : Loss of life, dismemberment, loss of sight or total permanent disability per person	1,000,000
2. การรักษาพยาบาลต่ออุบัติเหตุแต่ละครั้ง ต่อคนหรือต่อระยะเวลาการเดินทาง คุ้มครองไม่เกิน Medical expenses due to accident, Limit per person and per period of insurance 2.1 การเคลื่อนย้ายผู้ป่วยกลับภูมิลำเนา หรือสถานพยาบาลจากกรณีอุบัติเหตุ การเดินทางกลับประเทศหรือโรงพยาบาลที่เหมาะสมในประเทศ รวมถึงการเดินทางด้วยรถพยาบาลจากจุดเกิดเหตุไปยังสถานพยาบาลขณะอยู่ในต่างประเทศ (รวมอยู่ในค่ารักษาพยาบาล ข้อ 2.) Evacuation expense from injury, return transport of insured to residence or to suitable hospital closest to residence, incl. appropriate car ambulance from event place to hospital (included in no.2 sum insured) 2.2 การรักษาพยาบาลอันเนื่องมาจากการก่อการร้าย ต่ออุบัติเหตุแต่ละครั้ง ต่อคนหรือต่อระยะเวลาการเดินทาง (รวมอยู่ในค่ารักษาพยาบาล ข้อ 2.) Medical Expenses due to Act of Terrorism, limit per person and per period of insurance, (included in no.2 sum insured) 2.3 คุ้มครองพิเศษ ค่ารักษาพยาบาลจาก อุบัติเหตุจากการเล่นสกี, การดำน้ำ (snorkeling), ผู้โดยสารเรือเร็ว, บานานาโบท, เจ็ทสกี, เรือลาร์มและชีวอร์คเกอร์ ต่ออุบัติเหตุแต่ละครั้งต่อคนหรือต่อระยะเวลาการเดินทาง (รวมอยู่ในค่ารักษาพยาบาล ข้อ 2.) Special coverage : Medical expenses arising from accident from skiing, snorkeling speed boat, banana boat, jet ski, parasailing (pulled by speed boat), sea walker, per each accident (included in no.2 sum insured)	500,000
3. ค่าใช้จ่ายในการขนส่งศพกลับภูมิลำเนา คุ้มครองไม่เกิน Repatriation expense for mortal remains	100,000
4. อาหารเป็นพิษ คุ้มครองไม่เกิน Food poisoning	100,000
5. ชดเชยรายได้รายวันในกรณีเข้ารับรักษาพยาบาลผู้ป่วยในจากอุบัติเหตุในและต่างประเทศต่อวัน (สูงสุด 30 วัน) Hospitalization benefit from injury - domestic and out bound per day (max 30 days)	1000

***เงื่อนไขความคุ้มครองเป็นไปตามกรมธรรม์ประกันภัย

****อัปเดตล่าสุดจากทางสายการบิน กรณีกระเป๋าแตกหักหรือข่าวดเนื่องมาจากทางสายการบิน หรือใดๆก็ตาม ทางสายการบินจะไม่รับผิดชอบในทุกกรณี ซึ่งประกันการเดินทางที่ทางบริษัท ทำให้จะไม่รวมค่าประกันกระเป๋าเดินทาง****



YAKTOUR by B.BETTER TRAVEL
 90/1000 ต.ท่าอิฐ อ.ปากเกร็ด จ.นนทบุรี 11120
 เลขประจำตัวผู้เสียภาษี 0105555077971
 ใบอนุญาติเลขที่ 11/10589



YAKTOUR by B.BETTER TRAVEL
 90/1000 ต.ท่าอิฐ อ.ปากเกร็ด จ.นนทบุรี 11120
 เลขประจำตัวผู้เสียภาษี 0105555077971
 ใบอนุญาติเลขที่ 11/10589





YAKTOUR

LINE @yaktour

082-203-9942
086-408-9824

www.yaktour.co

info@yaktour.co



YAKTOUR

LINE @yaktour

082-203-9942
086-408-9824

www.yaktour.co

info@yaktour.co

XJ234 DMK-NRT-DMK (Update 10 OCT 24)

ใบจองทัวร์ / BOOKING FORM

รายการทัวร์..... วันเดินทาง.....

ชื่อผู้ติดต่อ (ผู้จอง) โทร.....

จำนวนผู้เดินทางทั้งหมด.....คน (ผู้ใหญ่.....ท่าน / เด็กอายุต่ำกว่า 12 ปี.....ท่าน)

จำนวนห้องพักที่ใช้ทั้งหมด.....ห้อง (TWIN..... / DOUBLE..... / SGL..... / TRIPLE.....)

รายชื่อผู้เดินทาง (กรุณากรอกชื่อไทยและอังกฤษอย่างถูกต้องตามหนังสือเดินทาง เรียงตามห้องพัก)

ลำดับ	ชื่อ-นามสกุล (ภาษาไทย)	ชื่อ-นามสกุล(ภาษาอังกฤษ)	วันเกิด (ว/ด/ป)
1			
2			
3			
4			
5			
6			
7			
8			
9			
10			

หมายเหตุ กรุณาแจ้งความประสงค์อื่นตามที่ท่านต้องการ อาทิเช่น

อาหาร ไม่ทานเนื้อวัว ไม่ทานเนื้อหมู ไม่ทานสัตว์ปีก ทานมังสาวิรัต

รายละเอียดอื่นๆ

.....

ข้าพเจ้ารับทราบเงื่อนไขในรายการทัวร์เรียบร้อยแล้ว

ลงชื่อ.....ผู้จอง

(.....)



YAKTOUR by B.BETTER TRAVEL

90/1000 ต.ท่าอิฐ อ.ปากเกร็ด จ.นนทบุรี 11120

เลขประจำตัวผู้เสียภาษี 0105555077971

ใบอนุญาตเลขที่ 11/10589

Add Line

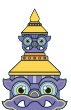


ผ่านการรับรองจาก



DBD

Registered



YAKTOUR by B.BETTER TRAVEL

90/1000 ต.ท่าอิฐ อ.ปากเกร็ด จ.นนทบุรี 11120

เลขประจำตัวผู้เสียภาษี 0105555077971

ใบอนุญาตเลขที่ 11/10589

Add Line



ผ่านการรับรองจาก



DBD

Registered