



PGD2 ดานัง - ฮอยอัน - พักบนบาน่าฮิลล์ 4วัน 3คืน

โดยสายการบิน Bangkok Airways



เวียดนาม

กลาง

ดานัง ฮอยอัน พักบนบาน่าฮิลล์ 1 คืน
พิเศษ!! บุฟเฟต์นานาชาติ บนบาน่าฮิลล์ 2 มื้อ และ SEAFOOD 1 มื้อ
เที่ยวจุดจบบนบาน่าฮิลล์

PGD2
4วัน
3คืน

บินเช้า
กลับบ่าย

ฟรี! หมวก ฟรี! WIFI on bus

นั่งเรือกระถัง

กำหนดการเดินทาง
มีนาคม - ธันวาคม 66

อาหาร 11 มื้อ
โรงแรมระดับ 4 ดาว

14,899

บริการห้องรับรองที่สนามบิณสูววรรณภูมิ (บุทีคเลาจน์)
Highlight •เที่ยวจุดจบบนบาน่าฮิลล์ •ฮอยอัน •เรือกระถัง •วัดหลินอึ้ง •คาเฟ่ลิซ่าริมหาด •สะพานมังกรพันไฟ •กลางฮาน •โบสถ์สีชมพู

บาน่าฮิลล์ 1 คืน | ดานัง 2 คืน

ราคาเริ่มต้น

- นั่งกระเช้าขึ้นบาน่าฮิลล์ และ เล่นสวนสนุกบนบาน่าฮิลล์แบบไม่อัน
- ชมวิวบนสะพานมือสีทอง(Golden Bridge) และชมโรงไวน์อายุกว่า 100ปี บนบาน่าฮิลล์
- สนุกสนานไปกับล่องเรือกระถัง และ โบสถ์สีชมพู
- ตื่นตาไปกับมังกรพันไฟ และ เที่ยวจุดจบบนบาน่าฮิลล์อย่างเต็มอิม
- อิ่มอร่อยกับบุฟเฟต์นานาชาติ บนบาน่าฮิลล์ 2 มื้อ และ เมนู SEAFOOD 1 มื้อ
- บริการห้องรับรองที่สนามบิณสูววรรณภูมิ (บุทีคเลาจน์)
- ฟรีหมวกเวียดนามท่านละ 1 ใบ
- พักโรงแรม 4 ดาว ทุกคืน บนบาน่าฮิลล์ 1 คืน 4 ดาว / ดานัง 4 ดาว

กรณีลูกค้ามีข้อดีภายในประเทศ กรุณาสอบถามคอนเฟิร์มตารางการบินกับทางเจ้าหน้าที่อีกครั้ง



กำหนดการเดินทาง: มีนาคม - ธันวาคม 2566

วันแรก กรุงเทพฯ - ดานัง - บาน่าฮิลล์ - สะพานมือ - สวนสนุก

07.30 น. คณะพร้อมกัน ณ สนามบินสุวรรณภูมิ อาคารผู้โดยสารระหว่างประเทศ เคาน์เตอร์ สายการบิน Bangkok Airways โดยมีเจ้าหน้าที่คอยให้การต้อนรับและอำนวยความสะดวกในการเช็คอิน

10.55 น. นำท่านเดินทางสู่ เมืองดานัง โดยเที่ยวบินที่ PG 947 (มีบริการอาหารร้อนบนเครื่องบิน) (1)

12.45น เดินทางถึงสนามบิน Danang International Airport (สนามบินเมือง ดานัง)

บ่าย จากนั้นนำท่านเยือนภูเขา **บานาฮิลล์** เพลิดเพลินกับการนั่งกระเช้าที่ยาวที่สุดในเวียดนาม ระยะทาง 6 ก.ม. ผ่านภูเขาและสายหมอกสัมผัสบรรยากาศที่หนาวเย็นตลอดปีชมวิวทิวทัศน์ที่สวยงามของภูเขาสายเวิน เก็บภาพแห่งความสวยงาม ซึ่งสมัยก่อนชาวฝรั่งเศสตั้งใจจะสร้างเป็นเมืองต่างอากาศอีกแห่งหนึ่งของเวียดนามบนภูเขามิรีรีสอร์ท ห้างพัก ร้านอาหาร และ **สวนสนุก (Fantasy Park) ที่รอให้ท่านไปเล่นสวนสนุกแบบไม่อัน สวนดอกไม้แห่งความรัก Le Jardin D'Amour** สไตล์ยุโรปที่มีดอกไม้เมืองหนาวหลากหลายชนิด นำท่านชม**พระยูโลงศ์ใหญ่ ณ วัดลิงอิ่งแห่งบานาฮิลล์** ที่เป็นองค์มีความสูงถึง 30 เมตร นำท่านชมอุโมงค์เก็บไวน์ที่มีอายุร้อยปีเป็นผลงานของคนฝรั่งเศสตอนที่เขามาค้นพบบานาฮิลล์ในยุคแรกๆ สามารถซื้อไวน์ชนิดต่างๆกลับไปเป็นที่ระลึกได้ (ให้ท่านได้อิสระเล่นสวนสนุก + ดูหนัง 3D,4D,5D ฟรีทุกอย่าง / ยกเว้นห้องหุ่นซีผึ้ง) จากนั้นนำท่านชมสถานที่แห่งใหม่บนบานาฮิลล์นั่นก็คือ **สะพานสีทองหรือสะพานมียอก นั้นเอง**



ค่ำ รับประทานอาหารค่ำ ณ ภัตตาคาร **บุฟเฟ่ต์อาหารนานาชาติบนบานาฮิลล์ (2)**

ที่พัก MERCURE DANANG FRENCH VILLAGE BANA HILLS

(หมายเหตุ : ห้องบนบานาฮิลล์ ไม่มีห้องที่พัก 3 ท่าน / มีแต่ห้องพัก 2 ท่าน หรือพักเดี่ยวเท่านั้น)

1. FAMILY BUNG เติง 2 ชั้น 2 เติง ถ้าพัก 4 ท่าน ไม่มีค่าใช้จ่าย
 2. FAMILY BUNG เติง 2 ชั้น 2 เติง ถ้าพัก 3 ท่าน เพิ่ม 1,000 บาท / ห้อง
- ถ้าต้องการพักเดี่ยว บนบานาฮิลล์อย่างเดียว เพิ่ม 2,500 / ห้อง

>>>> วันที่พักบนบานาฮิลล์ อาจจะมีสลับคืนพัก แต่โปรแกรมทุกอย่างเหมือนเดิม <<<<

วันที่สอง อิสระบนบานาฮิลล์เต็มอิม - ดานัง - สะพานแห่งความรัก - รูปปั้นปลามังกร - สะพานมังกรไฟ

เช้า รับประทานอาหารเช้าที่ **โรงแรม (3)**

ให้ท่านได้อธิบาย รับบรรยายภาคแบบยุโรปบนยอดเขาบานาฮิลล์ที่มีความสูง 1,300 เมตรเทียบกับระดับน้ำทะเลซึ่งแต่ก่อนเป็นที่พักตากอากาศของกลุ่มทหารฝรั่งเศสในช่วงที่เขามาทำสงครามในประเทศเวียดนาม ท่านจะได้สัมผัสอากาศเย็นสบาย และบรรยากาศแสนโรแมนติก ที่มาด้วยหมอกและดอกไม้เมืองหนาวหลากหลายชนิด พิเศษของภูเขาบานาฮิลล์คือในเวลาหนึ่งวันจะครบ 4 ฤดู เข้าเป็นฤดูใบไม้ผลิ



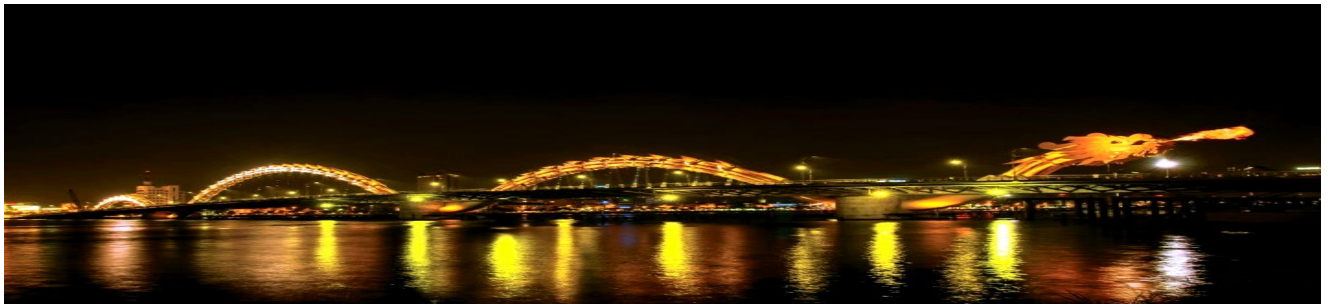
เที่ยงเป็นฤดูร้อน บ่ายเป็นฤดูใบไม้ร่วง เย็นเป็นฤดูหนาว ให้ท่านอิสระกับกิจกรรมเครื่องเล่นในสวนสนุก หรือชมพระองค์ใหญ่อยู่บนยอดเขานานาฮิลล์



เที่ยง รับประทานอาหารเที่ยง ณ ภัตตาคาร **บุฟเฟ่ต์อาหารนานาชาติบนบานานาฮิลล์ (4)**
ให้ท่านได้อิสระบนบานานาฮิลล์อย่างจุใจทั้งโซนเก่าและโซนใหม่อย่างเต็มอิม
16.00 น. ได้เวลาอันเหมาะสม นำท่านลงกระเช้าสู่ตานัง



ค่ำ รับประทานอาหารค่ำ ณ ภัตตาคาร **(5)**
จากนั้นนำท่านชม **สะพานแห่งความรัก** ที่นิยมของหนุ่มสาวคู่รักกันมาซื้อกุญแจใส่คล้องใส่สะพาน จากนั้น
นำท่านชม **รูปปั้นปลามังกร** ที่เป็นสัญลักษณ์ของเมืองตานัง ตามแบบความเชื่อของชาวเวียดนาม โดย
ตั้งอยู่ในพื้นที่ริมแม่น้ำฮาน ซึ่งบริเวณนั้นเป็นจุดชมวิวมแม่น้ำที่ตื้นเขียม รูปปั้นนี้มีเอกลักษณ์ตรงที่รูปปั้นปลา
มังกรพ่นน้ำเปล่งประกาย ทำให้รูปปั้นนี้เป็นอีกที่ที่นักท่องเที่ยวมักจะมาถ่ายรูปกัน เชิญท่าน
เพลิดเพลินกับความอลังการของ **สะพานมังกรไฟ**ที่มีความยาวถึง 666 เมตร เป็นสะพาน 6 เลนส์ ซึ่งเป็น
สะพานที่ตระการตามากที่สุดของเวียดนามในเวลานี้โดยการแสดงนี้จะเริ่มเวลา 21.000น. ของวันเสาร์
และอาทิตย์เท่านั้น



นำท่านเข้าสู่ที่พักตานัง **GLAMOUR HOTEL** หรือเทียบเท่าระดับ 4 ดาว



วันที่สาม

วัดหลงอิง- MARINA CAFE -เยื่อไม้ไผ่- หมู่บ้านหินแกะสลักอ่อน - ล่องเรือกระดัง - สอยอัน- ดานัง

เช้า

รับประทานอาหารเช้าที่ โรงแรม (6)

นำท่านมัศจรรย์องค์ **เจ้าแม่กวนอิม ณ วัดหลงอิง** อยู่บนเกาะเซินตรา (Son Tra) ทางเหนือของเมือง ดานัง เป็นวัดใหญ่ที่สุดของที่นี่ รูปปั้นปูนขาวของเจ้าแม่กวนอิมยืนหันหลังให้ภูเขา หันหน้าออกสู่ทะเล เพื่อเป็นการปกป้องคุ้มครองชาวประมงที่ออกไปหาปลา เสียงระฆังวัดที่ดีประสานกับเสียงคลื่นนั้นช่วยให้ชาวเรือรู้สึกสงบ และสร้างขวัญกำลังใจอย่างดีเยี่ยม และเป็นทีเฝ้าระวังภัยของคนดานัง จากนั้นนำท่านเดินทางเข้าสู่คาเฟ่ลับ ที่ **SON TRA MARINA CAFE** คาเฟ่ริมทะเลสุดปัง มุมถ่ายรูปสุดชิค สไตล์ **Santorini Vibes** มาก ๆ สวยจริงไม่จกตา **(ไม่รวมค่าเครื่องดื่ม+อาหาร)** นำท่านชมผลิตภัณฑ์ที่ผลิตมาจากเยื่อไม้ไผ่ ซึ่งเป็นนวัตกรรมใหม่ของประเทศฝรั่งเศสที่มีขบวนการเอาไม้ไผ่มาเผา กลั่นกรองเพื่อจะออกมาเป็นด้ายไม้ไผ่และใช้ผลิตออกมาเป็นสินค้าต่างๆที่มีประโยชน์ดีต่อสุขภาพ



เที่ยง

รับประทานอาหารเช้า ณ ภัตตาคาร (7)

จากนั้นนำท่านผ่านชม **ภูเขาหินอ่อน Marble Mountains** และนำท่านเข้าชม **หมู่บ้านหินแกะสลักอ่อน** ที่มีแหล่งวัดถูปหินอ่อนเหนือดี และช่างแกะสลักฝีมือประณีต ส่งออกจำหน่าย ทั่วโลกนำท่านเดินทางสู่ **หมู่บ้านกัมทาน** สนุกสนานไปกับการเล่นกิจกรรม **นั่งเรือกระดัง (ไม่รวมค่าทิป)** เป็นหมู่บ้านเล็กๆในเมืองสอยอันตั้งอยู่ในสวนมะพร้าวริมแม่น้ำ ในอดีตช่วงสงครามที่นี่เป็นที่พักอาศัยของเหล่าทหาร อาชีพหลักของคนที่นี่คืออาชีพประมง ระหว่างการล่องเรือท่านจะได้ชมวัฒนธรรมอันสวยงาม ชาวบ้านจะขับร้องเพลงพื้นเมือง ผู้ชายกับผู้หญิงจะหยอกล้อกันไปมาหน้าที่พายเรือมาเคาะกันเป็นจังหวะดนตรีสุดสนุกสนาน จากนั้นนำท่านเดินทางสู่ **เมืองสอยอัน** เทียบชมเมืองมรดกโลกทางวัฒนธรรมได้รับการขึ้นทะเบียนจาก UNESCO มนต์เสน่ห์อยู่ที่บ้านโบราณซึ่งอายุเก่าแก่กว่า 200 ปี มีหลังคา ทรงกระดองปู แบบเฉพาะของเมืองสอยอัน ซึ่งเป็น สถาปัตยกรรมที่ไม่ซ้ำแบบทั้งในด้านศิลปะและการแกะสลัก ชมย่านการค้าเมืองท่าค้าขายสมัยโบราณของชาวจีน ****เมืองสอยอัน ไม่อนุญาตให้นำรถใหญ่เข้าไป ดังนั้นการเดินทางชมเมืองจึงเป็นวิธีท่องเที่ยวที่ดีที่สุด**** นำท่านชม **สะพานญี่ปุ่น** ซึ่งเป็น





สัญลักษณ์ของเมืองฮอยอัน ซึ่งเชื่อว่าถูกสร้างเพื่อเชื่อมคนในชุมชนหลากหลายเชื้อชาติเข้าด้วยกัน ชม **พิพิธภัณฑ์ประวัติศาสตร์วัดกวอนอู ศาลเจ้า ชุมชนชาวจีน และบ้านโบราณ** อายุยาวนานกว่า 200 ปี ซึ่งสร้างในแบบผสมผสานสถาปัตยกรรมที่ยังคงเหลือเข้าเมื่อศตวรรษที่ 17

คำ

รับประทานอาหารค่ำ ณ ภัตตาคาร **เมนู SEAFOOD (8)**

นำท่านเข้าสู่ที่พักคืนที่ GLAMOUR HOTEL หรือเทียบเท่าระดับ 4 ดาว

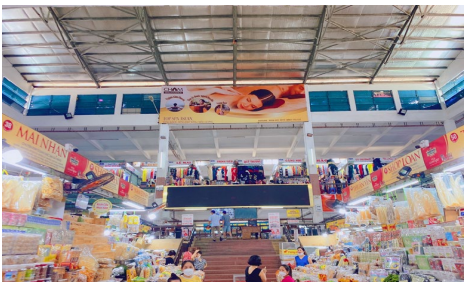
วันที่สี่

โบสถ์สี่ซิมพู - ตลาดฮาน - สนามบินดานัง - สนามบินสุวรรณภูมิ

เช้า

รับประทานอาหารเช้า ที่ โรงแรม (9)

จากนั้นนำท่านไป **โบสถ์สี่ซิมพู หรือ โบสถ์คริสต์ดานัง (Danang Cathedral)** เป็นโบสถ์ที่มีความสำคัญเนื่องจากเป็นจุดเริ่มต้นของศาสนาคริสต์ในเวียดนาม สร้างขึ้นในสมัยที่เวียดนามตกเป็นอาณานิคมของฝรั่งเศสเป็นสถาปัตยกรรมในสไตล์โกธิก พร้อมด้วยการตกแต่งอย่างสวยงามประณีต ที่สำคัญคือเป็นโบสถ์สี่ซิมพูพาสเทลทั้งหลัง ตกขอบด้วยสีขาว ดูละมุนตาสุด ๆ นำท่านไปละลายทรัพย์ที่ **ตลาดฮาน** เป็นตลาดที่รวบรวมสินค้ามากมายเป็นที่นิยมทั้งชาวเวียดนามและชาวไทย อาทิ เสื้อเวียดนาม หมวก รองเท้า กระเป๋า สินค้าพื้นเมือง โดยเฉพาะงานฝีมือ อาทิ ภาพผ้าปักมืออันวิจิตร โคมไฟ ผ้าปัก กระเป๋าปัก ตะเกียบไม้แกะสลัก ชุดอ่าวหย่าย (ชุดประจำชาติเวียดนาม) ฯลฯ ไว้เป็นที่ระลึกมากมายเพื่อฝากคนที่บ้าน



เที่ยง

บริการขนมปังเวียดนาม ท่านละ 1 ชิ้น (10)

สมควรแก่เวลา นำท่านเดินทาง สู่สนามบิน Danang International Airport เตรียมตัวเดินทางสู่กรุงเทพฯ

13.35 น.

เห็นฟ้าสู่กรุงเทพฯ โดยสายการบิน BANGKOK AIRWAYS เที่ยวบินที่ PG 948

(มีบริการอาหารร้อนบนเครื่องบิน) (11)

15.15 น.

ถึงสนามบินสุวรรณภูมิ โดยสวัสดิภาพด้วยความประทับใจ



รายการท่องเที่ยวนี้อาจเปลี่ยนแปลงหรือสลับกันได้ตามความเหมาะสม

ทั้งนี้ถือเป็นเอกสิทธิ์ของผู้จัดโดยยึดถือตามสภาพการณ์และประโยชน์ของท่านเป็นสำคัญ *



อัตราค่าบริการ

วันที่เดินทาง	ห้องเตียงคู่ นอน 2 ท่าน เด็กมีเตียงพัก 3 ท่าน	พักเดี่ยว
มีนาคม 2566		
วันที่ 29 มีนาคม - 1 เมษายน 2566	15,899	4,900
วันที่ 31 มีนาคม - 3 เมษายน 2566	15,899	4,900
เมษายน 2566		
วันที่ 1-4 เมษายน 2566	14,899	4,900
วันที่ 2-5 เมษายน 2566	14,899	4,900
วันที่ 7-10 เมษายน 2566	16,899	4,900
วันที่ 8-11 เมษายน 2566	16,899	4,900
วันที่ 9-12 เมษายน 2566	14,899	4,900
วันที่ 13-16 เมษายน 2566	21,899	5,900
วันที่ 14-17 เมษายน 2566	21,899	5,900
วันที่ 16-19 เมษายน 2566	14,899	4,900
วันที่ 19-22 เมษายน 2566	14,899	4,900
วันที่ 20-23 เมษายน 2566	15,899	4,900
วันที่ 21-24 เมษายน 2566	14,899	4,900
วันที่ 22-25 เมษายน 2566	14,899	4,900
วันที่ 23-26 เมษายน 2566	14,899	4,900
วันที่ 26-29 เมษายน 2566	14,899	4,900
วันที่ 28 เม.ย.-1 พ.ค. 2566	15,899	4,900
วันที่ 29 เม.ย.-2 พ.ค. 2566	15,899	4,900
พฤษภาคม 2566		
วันที่ 3-6 พฤษภาคม 2566	14,899	4,900
วันที่ 4-7 พฤษภาคม 2566	15,899	4,900
วันที่ 5-8 พฤษภาคม 2566	14,899	4,900
วันที่ 6-9 พฤษภาคม 2566	14,899	4,900
วันที่ 7-10 พฤษภาคม 2566	14,899	4,900
วันที่ 10-13 พฤษภาคม 2566	14,899	4,900
วันที่ 11-14 พฤษภาคม 2566	15,899	4,900
วันที่ 12-15 พฤษภาคม 2566	14,899	4,900
วันที่ 13-16 พฤษภาคม 2566	14,899	4,900



วันที่ 14-17 พฤษภาคม 2566	14,899	4,900
วันที่ 17-20 พฤษภาคม 2566	14,899	4,900
วันที่ 18-21 พฤษภาคม 2566	15,899	4,900
วันที่ 19-22 พฤษภาคม 2566	14,899	4,900
วันที่ 20-23 พฤษภาคม 2566	14,899	4,900
วันที่ 21-24 พฤษภาคม 2566	14,899	4,900
วันที่ 24-27 พฤษภาคม 2566	14,899	4,900
วันที่ 25-28 พฤษภาคม 2566	15,899	4,900
วันที่ 26-29 พฤษภาคม 2566	14,899	4,900
วันที่ 27-30 พฤษภาคม 2566	14,899	4,900
วันที่ 28-31 พฤษภาคม 2566	14,899	4,900
วันที่ 31 พ.ค.-1 มิ.ย. 2566	15,899	4,900
มิถุนายน 2566		
วันที่ 1-4 มิถุนายน 2566	15,899	4,900
วันที่ 2-5 มิถุนายน 2566	16,899	4,900
วันที่ 3-6 มิถุนายน 2566	16,899	4,900
วันที่ 8-11 มิถุนายน 2566	15,899	4,900
วันที่ 9-12 มิถุนายน 2566	14,899	4,900
วันที่ 10-13 มิถุนายน 2566	14,899	4,900
วันที่ 15-18 มิถุนายน 2566	15,899	4,900
วันที่ 16-19 มิถุนายน 2566	14,899	4,900
วันที่ 17-20 มิถุนายน 2566	14,899	4,900
วันที่ 22-25 มิถุนายน 2566	15,899	4,900
วันที่ 23-26 มิถุนายน 2566	14,899	4,900
วันที่ 24-27 มิถุนายน 2566	14,899	4,900
วันที่ 29 มิ.ย.-2 ก.ค. 2566	15,899	4,900
วันที่ 30 มิ.ย.-3 ก.ค. 2566	14,899	4,900
กรกฎาคม 2566		
วันที่ 1-4 กรกฎาคม 2566	14,899	4,900
วันที่ 6-9 กรกฎาคม 2566	14,899	4,900
วันที่ 7-10 กรกฎาคม 2566	14,899	4,900
วันที่ 8-11 กรกฎาคม 2566	14,899	4,900
วันที่ 13-16 กรกฎาคม 2566	14,899	4,900



วันที่ 14-17 กรกฎาคม 2566	14,899	4,900
วันที่ 15-18 กรกฎาคม 2566	14,899	4,900
วันที่ 20-23 กรกฎาคม 2566	14,899	4,900
วันที่ 21-24 กรกฎาคม 2566	14,899	4,900
วันที่ 22-25 กรกฎาคม 2566	14,899	4,900
วันที่ 27-30 กรกฎาคม 2566	16,899	4,900
วันที่ 28-31 กรกฎาคม 2566	16,899	4,900
วันที่ 29 ก.ค.-1ส.ค. 2566	16,899	4,900
สิงหาคม 2566		
วันที่ 3-6 สิงหาคม 2566	14,899	4,900
วันที่ 4-7 สิงหาคม 2566	14,899	4,900
วันที่ 5-8 สิงหาคม 2566	14,899	4,900
วันที่ 10-13 สิงหาคม 2566	15,899	4,900
วันที่ 11-14 สิงหาคม 2566	16,899	4,900
วันที่ 12-15 สิงหาคม 2566	16,899	4,900
วันที่ 17-20 สิงหาคม 2566	14,899	4,900
วันที่ 18-21 สิงหาคม 2566	14,899	4,900
วันที่ 19-22 สิงหาคม 2566	14,899	4,900
วันที่ 24-27 สิงหาคม 2566	14,899	4,900
วันที่ 25-28 สิงหาคม 2566	14,899	4,900
วันที่ 26-29 สิงหาคม 2566	14,899	4,900
กันยายน 2566		
วันที่ 1-4 กันยายน 2566	15,899	4,900
วันที่ 2-5 กันยายน 2566	15,899	4,900
วันที่ 8-11 กันยายน 2566	14,899	4,900
วันที่ 9-12 กันยายน 2566	15,899	4,900
วันที่ 15-18 กันยายน 2566	14,899	4,900
วันที่ 16-19 กันยายน 2566	14,899	4,900
วันที่ 22-25 กันยายน 2566	15,899	4,900
วันที่ 23-26 กันยายน 2566	15,899	4,900
วันที่ 29 ก.ย.- 2 ต.ค. 2566	14,899	4,900
วันที่ 30 ก.ย.- 3 ต.ค. 2566	14,899	4,900
ตุลาคม 2566		



วันที่ 7-10 ตุลาคม 2566	15,899	4,900
วันที่ 8-11 ตุลาคม 2566	15,899	4,900
วันที่ 9-12 ตุลาคม 2566	15,899	4,900
วันที่ 10-13 ตุลาคม 2566	15,899	4,900
วันที่ 11-14 ตุลาคม 2566	15,899	4,900
วันที่ 12-15 ตุลาคม 2566	18,899	4,900
วันที่ 13-16 ตุลาคม 2566	18,899	4,900
วันที่ 14-17 ตุลาคม 2566	16,899	4,900
วันที่ 15-18 ตุลาคม 2566	15,899	4,900
วันที่ 16-19 ตุลาคม 2566	15,899	4,900
วันที่ 17-20 ตุลาคม 2566	15,899	4,900
วันที่ 18-21 ตุลาคม 2566	15,899	4,900
วันที่ 19-22 ตุลาคม 2566	18,899	4,900
วันที่ 20-23 ตุลาคม 2566	18,899	4,900
วันที่ 21-24 ตุลาคม 2566	18,899	4,900
วันที่ 22-25 ตุลาคม 2566	15,899	4,900
วันที่ 23-26 ตุลาคม 2566	15,899	4,900
วันที่ 24-27 ตุลาคม 2566	15,899	4,900
วันที่ 25-28 ตุลาคม 2566	15,899	4,900
วันที่ 26-29 ตุลาคม 2566	15,899	4,900
วันที่ 27-30 ตุลาคม 2566	15,899	4,900
วันที่ 28-31 ตุลาคม 2566	15,899	4,900
วันที่ 29 ต.ค.-1พ.ย. 2566	15,899	4,900
วันที่ 30 ต.ค.-2พ.ย. 2566	15,899	4,900
วันที่ 31 ต.ค.-3พ.ย. 2566	15,899	4,900
พฤศจิกายน 2566		
วันที่ 1-4 พฤศจิกายน 2566	15,899	4,900
วันที่ 3-6 พฤศจิกายน 2566	15,899	4,900
วันที่ 4-7 พฤศจิกายน 2566	15,899	4,900
วันที่ 5-8 พฤศจิกายน 2566	15,899	4,900
วันที่ 6-9 พฤศจิกายน 2566	15,899	4,900
วันที่ 7-10 พฤศจิกายน 2566	15,899	4,900
วันที่ 8-11 พฤศจิกายน 2566	15,899	4,900



วันที่ 9-12 พฤศจิกายน 2566	15,899	4,900
วันที่ 10-13 พฤศจิกายน 2566	15,899	4,900
วันที่ 11-14 พฤศจิกายน 2566	15,899	4,900
วันที่ 12-15 พฤศจิกายน 2566	15,899	4,900
วันที่ 13-16 พฤศจิกายน 2566	15,899	4,900
วันที่ 14-17 พฤศจิกายน 2566	15,899	4,900
วันที่ 15-18 พฤศจิกายน 2566	15,899	4,900
วันที่ 16-19 พฤศจิกายน 2566	16,899	4,900
วันที่ 17-20 พฤศจิกายน 2566	15,899	4,900
วันที่ 18-21 พฤศจิกายน 2566	15,899	4,900
วันที่ 19-22 พฤศจิกายน 2566	15,899	4,900
วันที่ 20-23 พฤศจิกายน 2566	15,899	4,900
วันที่ 21-24 พฤศจิกายน 2566	15,899	4,900
วันที่ 22-25 พฤศจิกายน 2566	15,899	4,900
วันที่ 23-26 พฤศจิกายน 2566	16,899	4,900
วันที่ 24-27 พฤศจิกายน 2566	15,899	4,900
วันที่ 25-28 พฤศจิกายน 2566	15,899	4,900
ธันวาคม 2566		
วันที่ 1-4 ธันวาคม 2566	15,899	4,900
วันที่ 2-5 ธันวาคม 2566	16,899	4,900
วันที่ 3-6 ธันวาคม 2566	16,899	4,900
วันที่ 4-7 ธันวาคม 2566	15,899	4,900
วันที่ 5-8 ธันวาคม 2566	15,899	4,900
วันที่ 6-9 ธันวาคม 2566	15,899	4,900
วันที่ 7-10 ธันวาคม 2566	16,899	4,900
วันที่ 8-11 ธันวาคม 2566	18,899	4,900
วันที่ 9-12 ธันวาคม 2566	18,899	4,900
วันที่ 10-13 ธันวาคม 2566	15,899	4,900
วันที่ 11-14 ธันวาคม 2566	15,899	4,900
วันที่ 12-15 ธันวาคม 2566	15,899	4,900
วันที่ 13-16 ธันวาคม 2566	15,899	4,900
วันที่ 14-17 ธันวาคม 2566	15,899	4,900
วันที่ 15-18 ธันวาคม 2566	16,899	4,900



วันที่ 16-19 ธันวาคม 2566	16,899	4,900
วันที่ 17-20 ธันวาคม 2566	15,899	4,900
วันที่ 18-21 ธันวาคม 2566	15,899	4,900
วันที่ 19-22 ธันวาคม 2566	17,899	4,900
วันที่ 20-23 ธันวาคม 2566	16,899	4,900
วันที่ 21-24 ธันวาคม 2566	16,899	4,900
วันที่ 22-25 ธันวาคม 2566	15,899	4,900
วันที่ 23-26 ธันวาคม 2566	18,899	4,900
วันที่ 24-27 ธันวาคม 2566	18,899	4,900
วันที่ 25-28 ธันวาคม 2566	18,899	4,900
วันที่ 26-29 ธันวาคม 2566	18,899	4,900
วันที่ 27-30 ธันวาคม 2566	18,899	4,900
วันที่ 28-31 ธันวาคม 2566	23,899	4,900
วันที่ 29 ธ.ค.-1ม.ค. 2567	23,899	4,900
วันที่ 30 ธ.ค.-2 ม.ค. 2567	23,899	4,900
วันที่ 31 ธ.ค.-3 ม.ค. 2567	23,899	4,900

ค่าทิปไกด์ท้องถิ่นและคนขับรถ ท่านละ 1,000 บาทตลอดการเดินทาง

หัวหน้าทัวร์ไทย แล้วแต่ความพึงพอใจในการบริการ

ราคาเด็กอายุไม่ถึง 2 ขวบ = Infant 3,500 บาท

อัตราค่าบริการรวม

- ✓ ค่าตัวเครื่องบินไป-กลับเส้นทางตามรายการระบุชั้นทัศนजर
- ✓ ค่าสัมภาระน้ำหนักท่านละ 20 กก. / ถังขึ้นเครื่อง 7กก.
- ✓ ค่าที่พักตามระบุในรายการ ห้องละ 2
- ✓ ค่าภาษีสนามบินและค่าภาษีน้ำมันเชื้อเพลิงแล้ว และทางบริษัทขอเก็บเพิ่มในกรณีที่เที่ยวการบินมีการปรับค่าธรรมเนียมเพิ่ม ก่อนการเดินทาง
- ✓ ค่าอาหารตามรายการระบุ
- ✓ ค่ารถรับ-ส่งนำเที่ยวตามรายการ และ ค่าเข้าชมสถานที่ตามรายการระบุ
- ✓ หัวหน้าทัวร์ที่ชำนาญเส้นทางนำท่านท่องเที่ยวตลอดรายการในต่างประเทศ
- ✓ ประกันอุบัติเหตุระหว่างการเดินทาง วงเงินท่านละ 1,000,000 บาท (เงื่อนไขตามกรมธรรม์)
- ✓ ภาษีมูลค่าเพิ่ม 7% และภาษีหัก ณ ที่จ่าย 3%

อัตราค่าบริการไม่รวม

- ✗ ค่าใช้จ่ายส่วนตัว อาทิ ค่าทำหนังสือเดินทาง, ค่าโทรศัพท์ส่วนตัว, ค่าช้อปปิ้ง, มินิบาร์ในห้องพัก , รวมถึงค่าอาหารและเครื่องดื่มที่สั่งเพิ่มนอกเหนือรายการ (หากท่านต้องการสั่งเพิ่ม กรุณาจ่ายเพิ่มเองต่างหาก)
- ✗ ค่าสัมภาระที่หนักเกินสายการบินกำหนด (ปกติ 20 กก.) คิดประมาณกิโลกรัมละ 500 บาท ขึ้นอยู่กับอัตราแลกเปลี่ยน (กรุณาติดต่อสายการบินโดยตรง)
- ✗ ค่าทิปไกด์ท้องถิ่นและคนขับรถ ท่านละ 1,000 บาทตลอดการเดินทาง



เงื่อนไขการจอง

- ชำระมัดจำในวันที่จองที่หนึ่งละ 5,000 บาท พร้อมหนังสือเดินทาง (หรือสำเนา) ส่วนที่เหลือชำระทั้งหมดอย่างน้อย 25 วันก่อนการเดินทาง
- กรุ๊ปที่เดินทางช่วงวันหยุด หรือเทศกาลที่ต้องการันตีมัดจำกับสายการบินหรือผ่านตัวแทนในประเทศหรือต่างประเทศ รวมถึงเที่ยวบินพิเศษ เช่น Charter Flight, Extra Flight ทางบริษัทฯ ขอสงวนสิทธิ์ไม่คืนเงินค่าทัวร์ที่เต็มจำนวนหรือบางส่วน ในกรณีที่ท่านจองแล้วยกเลิกหรือเลื่อนการเดินทางไม่ว่ากรณีใดๆทั้งสิ้น

หมายเหตุ

- เที่ยวบิน, ราคาและรายการอาจมีการเปลี่ยนแปลงได้ตามความเหมาะสม โดยมีต้องแจ้งให้ทราบล่วงหน้า
- ถ้าท่านเดินทางมาถึงสถานที่นัดพบช้ากว่าเวลานัดหมายเกินกว่า 1 ชม. ด้วยเหตุอันใดก็ตามแต่ ทางบริษัทฯ จะถือว่าท่านสละสิทธิ์การเดินทาง และไม่ติดใจเรียกร้องขอเงินคืนใดๆทั้งสิ้น
- **ขอสงวนสิทธิ์ถ้าผู้เดินทางไม่ถึง 10 ท่าน จะไม่มีหัวหน้า** / แต่ถ้า 15 ท่านขึ้น จะมีหัวหน้าทัวร์ตลอดการเดินทาง

การยกเลิก

1. การยกเลิกการเดินทางจะมีผลสมบูรณ์ จะต้องทำการมัดจำ
 - ยกเลิกก่อนการเดินทาง 30 วันขึ้นไป ยึดเงินมัดจำ
 - ยกเลิกก่อนการเดินทาง 10-20 วัน เก็บค่าใช้จ่าย 80% ของราคาทัวร์
 - ยกเลิกการเดินทางน้อยกว่า 10 วัน เก็บค่าใช้จ่ายทั้งหมด 100 % ของราคาทัวร์
2. การขอยกเลิกการเดินทางในกรณีที่เจ็บป่วยหรือมีเหตุจากร่างกายที่ไม่สามารถเดินทางในช่วงเวลาที่จองได้ การยกเลิกการเดินทางจะต้องแสดงใบรับรองแพทย์จากโรงพยาบาลให้กับเจ้าหน้าที่ฝ่ายขายทั้งนี้บริษัทฯ ขอสงวนสิทธิ์พิจารณาในการคืนเงินให้กับลูกค้าเป็นกรณีไป
3. ในกรณีที่เจ้าหน้าที่ตรวจคนเข้าเมืองปฏิเสธการเข้า-ออกนอกประเทศซึ่งอยู่นอกเหนือความรับผิดชอบของบริษัทฯ บริษัทฯ ขอสงวนสิทธิ์ไม่คืนค่าทัวร์ไม่ว่ากรณีใดๆทั้งสิ้น
4. ในกรณีที่กรุ๊ปที่เดินทางช่วงวันหยุด หรือ เทศกาล บริษัทฯ ได้มีการการันตีมัดจำ หรือ ซื้อขายแบบมีเงื่อนไขกับสายการบิน รวมถึงเที่ยวบินพิเศษ เช่น CHARTER FLIGHT (เหมาลำ), EXTRA FLIGHT (เที่ยวบินพิเศษที่เพิ่มเข้ามาช่วงวันหยุด หรือ เทศกาลดังกล่าว) บริษัทฯ ขอสงวนสิทธิ์ไม่คืนเงินค่ามัดจำ หรือ ค่าทัวร์ทั้งหมด

ทางบริษัทฯ ขอสงวนสิทธิ์ความรับผิดชอบใด ๆ ทั้งสิ้นในกรณีดังต่อไปนี้

- ✚ หากเกิดกรณีความล่าช้าจากสายการบิน, การประท้วง, การนัดหยุดงาน, การก่อกองสาจร, การปิดด่าน, ภัยธรรมชาติ หรือกรณีที่ท่านถูกปฏิเสธการเข้าหรือออกเมืองจากเจ้าหน้าที่ตรวจคนเข้าเมืองหรือเจ้าหน้าที่กรมแรงงานทั้งจากไทยและต่างประเทศ ซึ่งอยู่นอกเหนือความรับผิดชอบของบริษัทฯ
- ✚ หากท่านใช้บริการของทางบริษัทฯ ไม่ครบ อาทิ ไม่เที่ยวบางรายการ, ไม่ทานอาหารบางมื้อ เพราะค่าใช้จ่ายทุกอย่างทางบริษัทฯ ได้ชำระค่าใช้จ่ายให้ตัวแทนต่างประเทศแบบเหมาขาดก่อนออกเดินทางแล้ว
- ✚ หากเกิดทรัพย์สินสูญหายจากการโจรกรรมและ/หรือ เกิดอุบัติเหตุสูญหายที่เกิดจากความประมาทของตัวนักท่องเที่ยวเอง
- ✚ ตัวเครื่องบินเป็นตัวราคาพิเศษ หากท่านไม่เดินทางพร้อมคณะไม่ว่าจะด้วยเหตุใดก็ตาม ไม่สามารถนำมาเลื่อนวันเดินทางหรือคืนเงินได้
- ✚ หนังสือเดินทางต้องมีอายุเหลือใช้งานอย่างน้อย 6 เดือน บริษัทฯ ไม่รับผิดชอบหากอายุเหลือไม่ถึงและไม่สามารถเดินทางออกนอกประเทศได้