



KEU030912-EK

Magnificent Swiss Alps Switzerland Germany Austria

โดยสารการบิน Emirates Airline (EK) 9D 6N



เดินทาง 02-10 มิ.ย. 66
เดินทาง 10-18 พ.ย. 66
เดินทาง 28 พ.ย. - 06 ธ.ค. 66
เดินทาง 27 ธ.ค. 66 - 04 ม.ค. 67

ราคาเพียง

109,999.-



ลูเซิร์น อนุสาวรีย์สิงโตหินและสะพานไม้
อินเทอร์ลาเคน เมืองตากอากาศสองทะเลสาบ
กรุงเบิร์น เมืองหลวงและเมืองมรดกโลก
หอนาฬิกา Zytglogge Führung ศตวรรษที่ 13
ทิกิเซ เมืองเล็กๆ ริมทะเลสาบในเขตป่าดำ
ต้นกำเนิดนาฬิกาทุกฤดู แห่งเยอรมนี
เข้าชมปราสาทนอยชวานสไตน์ ต้นแบบของดิสนีย์แลนด์

เมืองซอลท์ซี โอบล้อมด้วยเทือกเขาโฮเฮทาเออร์น
ซาลส์บวร์ก เมืองบ้านเกิดนิกคตนคร็อก โมสาร์ท
สวนมิราเบลล์ (The Sound of Music) ที่โด่งดังไปทั่วโลก
เวียนนา เมืองโรแมนติกแห่งยุโรป
เข้าชมพระราชวังเชินบรุนน์
ราชวังฤดูหนาวของราชวงศ์โฮฟบวร์ก
Kartner ถนนสายช้อปปิ้งกลางกรุงเวียนนา

นั่งกระเช้า Elger Express ใหม่อล่าสุด
พีชิตยอดจุงเฟรา (Top of Europe)
ยอดเขาริมทะเลสาบ ฟียสค์
นั่งกระเช้าสู่ยอดเขาคัทซ์ชไตน์ฮอร์น

พิเศษ! มื้ออร่อย
ฟองดูว์ สวิส
ชาหมูเยอรมัน และ เบียร์
ซีโรงหมูยาว 1 เมตร



1

กรุงเทพ(สนามบินสุวรรณภูมิ)

21.00 น. คณะพร้อมกัน ณ อาคารผู้โดยสารขาออกระหว่างประเทศชั้น 4 สนามบินสุวรรณภูมิ เคาน์เตอร์สายการบินเอมิเรตส์แอร์ไลน์(EK) พบเจ้าหน้าที่ของบริษัทฯ คอยให้การต้อนรับ และอำนวยความสะดวก

2

ซูริค-ลูเซิร์น-อนุสาวรีย์สิงโต-สะพานไม้ชาเปิล-อินเทอร์ลาเคน-สะพานอิเซลท์วาลด์

01.05 น. ออกเดินทางสู่สนามบินเมืองซูริค ประเทศสวิตเซอร์แลนด์ โดยสายการบินเอมิเรตส์แอร์ไลน์ (EK) เที่ยวบินที่ EK385 (01.05-05.00) / EK87 (08.25-12.25) ใช้ระยะเวลาในการเดินทางประมาณ 16.45 ชั่วโมง (รวมเวลาแวะเปลี่ยนเครื่องที่สนามบินเมืองดูไบ ประเทศสหรัฐอาหรับเอมิเรตส์) บริการอาหารและเครื่องดื่มบนเครื่อง

12.25 น. เดินทางถึงสนามบินเมืองซูริค ประเทศสวิตเซอร์แลนด์ (เวลาท้องถิ่นช้ากว่าประเทศไทย 5 ชั่วโมง) หลังผ่านพิธีตรวจคนเข้าเมืองแล้ว นำท่านเดินทางสู่เมืองลูเซิร์น(Luzern) เมืองพักตากอากาศที่มีนักท่องเที่ยวมากที่สุดในสวิส แต่ยังคงรักษาสภาพแวดล้อมไว้ได้เป็นอย่างดี เมืองที่ได้ชื่อว่ามีนักท่องเที่ยวบันทึกภาพไว้มากที่สุด มีทะเลสาบ ภูเขา ที่สวยงามท่ามกลางหุบเขา มองไปทางไหนก็จะเห็นภูเขาโอบ ล้อม ทัดเนียบภาพบริเวณรอบๆ ลูเซิร์น เป็นอาคาร บ้านเรือนแบบสมัยใหม่ มีถนนเลียบบไปตามเนินเขาตลอดระยะทางริมทะเลสาบจัดเป็นสวนสาธารณะ มีดอกไม้สีสันนานาพรรณออกดอกบานสะพรั่ง เช่นกุหลาบและทิวลิปอากาศริมทะเลสาบเย็นสบาย นำท่านถ่ายรูปคู่กับอนุสาวรีย์สิงโต(Lion Monument) ซึ่งแกะสลักอยู่บนหน้าผาของภูเขาในเมืองเป็น



สัญลักษณ์ให้ระลึกถึงทหารรับจ้างชาวสวิส ซึ่งทำงานเป็นทหารรักษาพระองค์พระเจ้าหลุยส์ที่ 16 แห่งฝรั่งเศส จากนั้นชมสะพานไม้ชาเปิล(Chapel bridge) ซึ่งข้ามแม่น้ำรอยซ์(Reuss River) เป็นสะพานไม้ที่เก่าที่สุดในโลกมีอายุหลายร้อยปี เป็นสัญลักษณ์และประวัติศาสตร์ของสวิส สะพานไม้ชาเปิลเป็นสะพานที่แข็งแรงมากมุงหลังคาแบบโบราณ เชื่อมต่อไปยังบ่อแมแปดเหลี่ยมกลางน้ำ ที่जूแต่ละช่องของสะพานจะมีภาพเขียนเป็นเรื่องราวประวัติความเป็นมาของประเทศ



สวิตเซอร์แลนด์ เป็นภาพเขียนเก่าแก่อายุกว่า 400 ปีแล้ว ให้ท่านอิสระเพลิดเพลินกับการช้อปปิ้งที่มีร้านตัวแทนจำหน่ายนาฬิกาชื่อดัง อาทิ บุคเคอเจอร์ กือเบอลิน เอ็มบาสซี่ ร้านขายของที่ระลึก ร้านช็อคโกแลตและช้อปปิ้งสินค้าชั้นดี ที่มีชื่อเสียงตามอัครยาศัย



จากนั้นนำท่านเดินทางสู่เมืองอินเทอร์ลาเคน(Interlaken) เมืองตากอากาศสวยงามพร้อมทะเลสาบ 2 แห่งกลางเมืองท่ามกลาง เทือกเขาน้อยใหญ่ เป็นหนึ่งในเมืองท่องเที่ยวที่สวยงามและน่าค้นหาเมืองหนึ่งในประเทศสวิตเซอร์แลนด์ นำท่านตามรอยซีรีส์ชื่อดัง Crash Landing On You ที่สะพานอิเซลท์วาลด์(Iseltwald Bridge) จากนั้นนำท่านถ่ายรูปกับทะเลสาบเบรียนซ์ (Brienze Lake) วิวสวยอีกแห่งของประเทศสวิตเซอร์แลนด์ ชมความสวยงามระหว่างทางกันบ้าง



เย็น

หมู่บ้าน และ เมืองน่ารัก หลายที่ตั้งอยู่ติดกับริมทะเลสาบ
รับประทานอาหารเย็น ณ ภัตตาคาร พิเศษเมนู !! ฟองดูว์ชีส



พักที่ **Hotel Central Continental** หรือเทียบเท่า (พัก 2 คืน)



3 กรินเดลวัลด์เทอมินอล-จุงเฟรา-ถ้ำน้ำแข็ง

เช้า รับประทานอาหารเช้า ณ โรงแรม

นำท่านสู่สถานีใหม่ กรินเดลวัลด์เทอมินอล (Grindelwald Terminal) เพื่อนั่งกระเช้าลอยฟ้าใหม่ล่าสุด Eiger Express จุงเฟรา กระเช้านี้ใช้เวลาในการเดินทางจากสถานีกรินเดลวัลด์สู่สถานีไอเกอร์เกลตเซอร์เพียง 15 นาที และเปลี่ยนขึ้นรถไฟสายยอดจุงเฟรายอด (Jungfrau Top of Europe) ได้ในเวลาไม่เกิน 45 นาที ประหยัดเวลาจากการเดินทางโดยรถไฟแบบเดิมไป



ถึง 47 นาที (โดยสารรถไฟจากกรินเดลวาลด์สู่ไคลเน่ ไซเดกก์ เพื่อต่อรถไฟลงเฟร่าไปยังสถานีจุงเฟร่ายอด) ชมยอดเขาจุงเฟร่า(Jungfrau) TOP OF EUROPE เมื่อถึงยอดเขาแล้วท่านจะได้สัมผัสกับทัศนียภาพอันงดงามของยอดเขามากมายที่ปกคลุมด้วยหิมะ



กลางวัน รับประทานอาหารกลางวัน ณ ภัตตาคารภัตตาคารบนจุงเฟร่าพร้อมชมวิวเขาแสนสวย





จากนั้นนำท่านชม **ถ้ำน้ำแข็ง** 1,000 ปี ที่มีอายุเก่าแก่กว่า 1,000 ปี ชมงานแกะสลักน้ำแข็งที่สวยงามอยู่ใต้ธารน้ำแข็ง 30 เมตร เก็บภาพความสวยงามและยิ่งใหญ่ของธารน้ำแข็ง Aletsch ที่ยาวที่สุดในเทือกเขาแอลป์ จากนั้นอิสระให้ท่านได้สัมผัสและเล่นสนุกกับการเล่นหิมะอย่างเต็มที่ เก็บภาพที่ระลึกบนลานกว้างที่เต็มไปด้วยหิมะขาวโพลนให้ท่านได้สนุกสนานอย่างเต็มอิ่ม

เย็น

รับประทานอาหารเย็น ณ ภัตตาคาร

พักที่ **Hotel Central Continental** หรือเทียบเท่า (พัก 2 คืน)

4

กรินเดลวาลด์เฟียสท์-เมืองเบิร์น-เซนทรัม พอล คลี-บ่อหมีสีน้ำตาล-ถนนบาห์น ฮอฟพลัทซ์-ประตูเมืองโบราณ-น้ำพุปีศาจกินเด็ก-หอนาฬิกาไชท์คล็อคเคินทรัม

เช้า

รับประทานอาหารเช้า ณ โรงแรม

นำท่านเดินทางสู่ **กรินเดลวาลด์ เฟียสท์ (Grindelwald First)** ยอดเขาสูง 2,168 เมตร จุดมุ่งหมายของนักผจญภัยที่ชอบความท้าทาย เป็นศูนย์รวมกิจกรรมสนุกๆ มากมาย ไม่ว่าจะเป็น ทางเดินริมผา First Cliff Walk ที่สามารถชมวิวยาวๆ ของเทือกเขาอันยิ่งใหญ่ได้แบบ 360 องศา ต่อด้วย First Flyer เส้นทางนั่งสลิงห้อยขาในระยะทางกว่า 800 เมตร ด้วยความเร็ว



กลางวัน

ประมาณ 84 กิโลเมตรต่อชั่วโมง เป็นเครื่องเล่นสุดหวาดเสียว แต่ได้ชมวิวยาวแบบจัดเต็มเลย

รับประทานอาหารกลางวัน ณ ภัตตาคารบนกรินเดลวาลด์เฟียสท์ พร้อมชมหิมะ

นำท่านเดินทางสู่ **เมืองเบิร์น (Bern)** เบิร์นเป็นเมืองหลวงของสวิตเซอร์แลนด์ ซึ่ง Bern แปลว่า Bear หรือ หมี นั่นเอง ให้ท่านได้เยี่ยมชมเมืองเบิร์น ซึ่งเป็นเมืองเก่าแก่ที่ได้รับการขึ้นทะเบียนมรดกโลกโดยองค์การยูเนสโก ผ่านชม **เซนทรัม พอล คลี (Zentrum paul klee)** เป็นพิพิธภัณฑ์ที่ทุ่มเทให้กับศิลปิน พอลคลี เป็นการออกแบบของสถาปนิกชาวอิตาเลียน ซึ่งงานภาพ



ประมาณ 40% ในพิพิธภัณฑ์นี้ เป็นของ พอลคลี นำท่านเดินทางสู่**บ่อหมีสีน้ำตาล** (Bear Park) สัตว์ที่เป็นสัญลักษณ์ของเมือง นำท่านผ่านชม **ประตูเมืองโบราณ** (Kafigturm OR Prison Tower) **น้ำพุปีศาจกินเด็ก** (Kindlifressen Brunnen) **หอนาฬิกาใช้ทศลือคเค้นทรัม** (Zytgloggeturm OR Zeitglockenturm) **ศาลาว่าการเมืองเบิร์น**(City Hall of Bern)ชจากนั้น นำท่านสู่**เมืองทิตีเซ** (Titisee) เมืองที่เต็มไปด้วยต้นกำเนิดและธรรมชาติที่เป็นเอกลักษณ์ ตั้งอยู่ทางตอนใต้ของประเทศเยอรมนี สัมผัสความงดงามและประวัติศาสตร์ที่น่าสนใจ ที่หาไม่ได้ นอกจากเมืองนี้ ระหว่างทางให้ท่านได้ผ่านชม**ป่าดำ** (Black Forest) เขตป่าสนที่มีขนาดใหญ่ อยู่ในพื้นที่รอยต่อระหว่างเยอรมันและฝรั่งเศส ด้วยความหนาแน่นของป่าสน เมื่อมองจากมุมสูง จะดูเป็นป่าสีดำขนาดใหญ่ นำทุกท่านชม **นาฬิกากุกกู** (Cuckoo Clocks) ที่มีต้นกำเนิดจากป่า

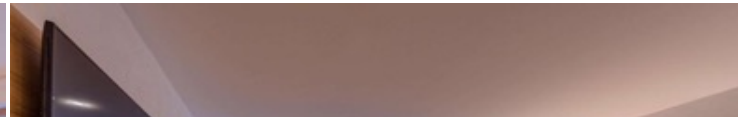




ดำ เมืองทิตเซ่ สินค้าพื้นเมือง ให้ท่านได้เพลิดเพลินกับการเดินเลือกซื้อ นาฬิกาทุกคู่ และงานไม้แกะสลัก ซึ่งเป็นสัญลักษณ์ของเยอรมันตอนใต้ที่เสมือนเป็นสัญลักษณ์ของชาวป่าดำ

เย็น

รับประทานอาหารเย็น ณ ภัตตาคาร พิเศษ! ขาหมูเยอรมันและเบียร์
พักที่ Hotel Hofgut Sternen หรือเทียบเท่าระดับ 4 ดาว



Look Trip Holiday Co.,Ltd.

222/2 ไทลด์ินทาวน์ บางนา-สวนหลวง อ.สาทรจกนภิกชก แขวงดอโลกมี เขตประเวศ กทม 10250

CALL ☎ 02-130-6430

HOT LINE 091-091-6494 | 091-091-6495

LINE @looktripholiday



5 ปราสาทนอยชวานส์ไตน์ - การ์มิช พาร์เทินเคียร์เซิน

เช้า **รับประทานอาหารเช้า ณ โรงแรม**

นำท่านเดินสู่ **เมืองชวังเกา (SCHWANGAU)** ใช้เวลาเดินทางโดยประมาณ 3 ชั่วโมง เป็นเมืองชนบทในรัฐบาวาเรีย ประเทศเยอรมนี เมืองชวังเกาตั้งอยู่ติดกับชายแดนประเทศออสเตรีย ด้านตะวันตกเฉียงเหนือของเมืองอยู่ติดกับทะเลสาบฟอร์เกิน

กลางวัน **รับประทานอาหารกลางวัน ณ ภัตตาคาร**

นำท่านเดินทางเข้าชม **ปราสาทนอยชวานส์ไตน์ (Neuschwanstein Castle)** เป็นปราสาทสวยที่แม่แตร์ราชาการ์ตูนวอลท์ดิสนีย์ ยังหลงใหล นำไปเป็นปราสาทเจ้าหญิงนิทราในสวนสนุกดิสนีย์แลนด์ ชมวิวทิวทัศน์อันงดงามของตัวปราสาทที่โดดเด่นและมีทะเลสาบ และธารน้ำ เปรียบได้กับปราสาท 3 ถูคู ไม่ว่าจะท่านจะเดินทางไปเยือนในช่วงฤดูไหน ก็จะมีทัศนียภาพที่แตกต่างกันออกไป ทุกห้องในปราสาท ตกแต่งงดงาม (**ราคาชมรถบัส และรถม้า ทั้งขาขึ้น และลงแล้ว**)



EUROPE ELEGANCE

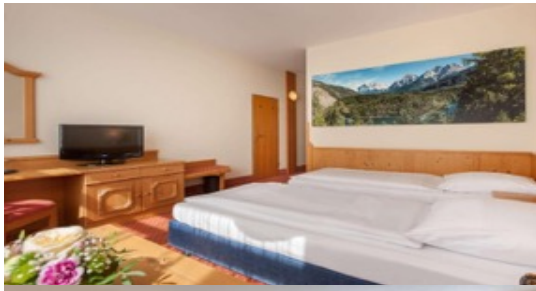
นำท่านเดินทางสู่เมือง **การ์มิช-พาร์เทินเคียร์เชิน Garmisch-Partenkirchen** เมืองนี้ตั้งอยู่ริมเชิงเขาเวทเทอริชไตน์ (Wetterstein) เป็นแหล่งสกีรีสอร์ทชั้นดีมีเพียงไม่กี่แห่งในเยอรมัน ปี 1936 ได้รับเกียรติให้เป็นเจ้าภาพจัดการแข่งขันกีฬาโอลิมปิกฤดูหนาว จึงเกิดการรวมตัว คู่บ้านแผ่นดินนี้เข้าด้วยกันในปี



เย็น

รับประทานอาหารเย็น ณ ภัตตาคาร

พักที่ **Hotel Mercure Garmisch Partenkirchen** หรือเทียบเท่าระดับ 4 ดาว



6 เมืองคาปรูน-คิทส์ชไตน์ฮอร์น-เมืองเซลส์อัมซี

เช้า รับประทานอาหารเช้า ณ โรงแรม

นำท่านเดินทางต่อสู่ เมืองคาปรูน (Kaprun) เป็นเมืองท่องเที่ยวเล็ก ๆ ในรัฐซาลซ์บูร์ก (Salzburg) และเป็นเมืองที่ตั้งของยอดเขาคิทส์ชไตน์ฮอร์น (Kitzsteinhorn)



กลางวัน รับประทานอาหารกลางวัน ณ ภัตตาคาร



จากนั้นนำท่านนั่งกระเช้าสู่ยอดเขาคิทซ์ชไตน์ฮอร์น (Kitzsteinhorn) ที่ทอดตัวอยู่ทางทิศเหนือของยอดอัลไพน์ มีความสูง 3,029 เมตรตั้งอยู่ในเขตอุทยานแห่งชาติโฮเฮเทอแอรัน (Hohe Tauern National Park) ก่อตั้งขึ้นในปี ค.ศ. 1981 ถือเป็นอุทยานแห่งชาติแรกของประเทศออสเตรีย เป็นเขตอนุรักษ์ที่ใหญ่ที่สุดในยุโรป
นำท่านเดินทางสู่เมืองเซลล์ อัม ซี (Zell Am See) เมืองที่สวยงามดังภาพวาดที่มีประชากรอาศัยอยู่ไม่ถึง 10,000 คน ตั้งอยู่ริมทะเลสาบเซลเลอร์ซี (Zeller See) และโอบล้อมด้วยเทือกเขา

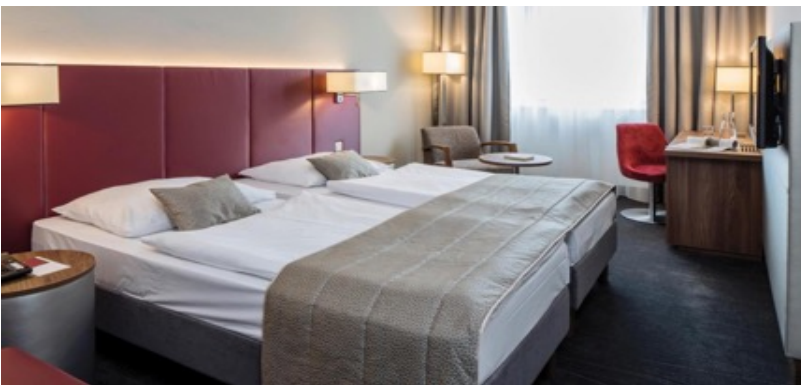
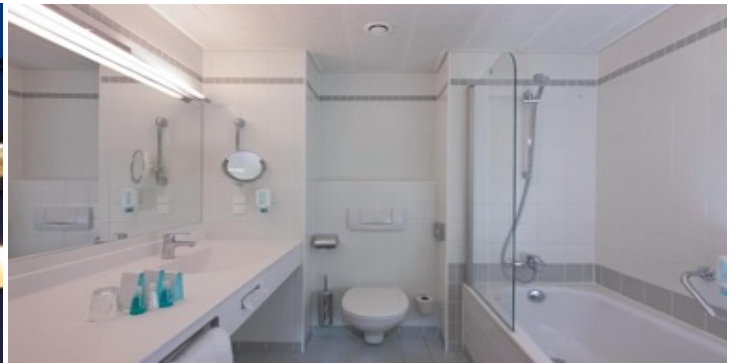


โฮเฮอ เทาแอรน์ (Hohe Tauern) เป็นเมืองที่ล้อมรอบด้วยหุบเขา ทำให้สภาพอากาศเย็นสบาย และมีความร่มรื่นตลอดทั้งปี นำท่านเดินทางต่อสู่เมืองซาลส์บวร์ก

เย็น

รับประทานอาหารเย็น ณ ภัตตาคาร

พักที่ **Hotel Austria Trend Europa Salzburg** หรือเทียบเท่าระดับ 4 ดาว



7 ซาลส์บวร์ก-สวนมิราเบล-บ้านเกิดโมสาร์ท-เวียนนา

เช้า รับประทานอาหารเช้า ณ โรงแรม



นำเดินทางสู่ **เมืองซาลซ์บวร์ก (Salzburg)** ประเทศออสเตรีย เมืองอันเป็นบ้านเกิดของนักดนตรีเอก “ว็อล์ฟกัง อมาดีอุส โมซาร์ท” ที่มีชื่อเสียงก้องโลก เมืองซาลซ์บวร์ก มีความหมายว่า “ปราสาทเกลือ” เขตเมืองเก่าศิลปะบารอคที่ตั้งอยู่บนฝั่งแม่น้ำซัลซาค นำท่านชม **สวนมิราเบล (Mirabell Garden)** สวนภายในพระราชวังเดิมที่เต็มไปด้วยดอกไม้มานานาพันธุ์สีนสวยงาม รูปปั้นและน้ำพุสไตล์บารอค สถานที่แห่งนี้ยังเคยใช้เป็นสถานที่ถ่ายทำภาพยนตร์อมตะชื่อก้องโลก **The Sound of Music** จากนั้นนำท่านสู่ ถนนGetreidegasse ในซาลซ์บวร์ก ชมเมืองเก่าอันแสนสวย และแวะถ่ายรูปเป็นที่ระลึกกับ**บ้านเกิดโมซาร์ท** กวีเอกของโลกชาวออสเตรียน ปัจจุบันนี้เป็นพิพิธภัณฑ์ที่จัดแสดงประวัติของโมซาร์ทและครอบครัว

กลางวัน

รับประทานอาหารกลางวัน ณ ภัตตาคาร





นำท่านเดินทางสู่**เมืองเวียนนา(Vienna)** เมืองหลวงของประเทศออสเตรีย มนต์เสน่ห์ของเวียนนาที่ดึงดูดให้หลายๆ คนอยากมาเยือนบรรยากาศสุดคลาสสิกของตึกอาคารโทเนสซาสนวนงามแบบดั้งเดิม รูปปั้นบุคคลสำคัญ รถม้า โรงละครโอเปรา เป็นเมืองที่น่าหลงใหล นำท่านผ่านชม**ศาลาว่าการเมืองเวียนนา(Rathaus)** ตึกศาลากลางแห่งนี้ออกแบบโดย ฟรีดริช ชมิดท์ (Friedrich Schmidt) ปัจจุบันตึกนี้ใช้เป็นที่ทำการหลักของเวียนนา และลานด้านหน้าใช้เป็นที่จัดงานสำคัญของเมือง ผ่านชม**พระราชวังโฮฟบวร์ก(Hofburg Palace)** เดิมเป็นพระราชวังฤดูหนาวของราชวงศ์โฮฟบวร์ก ตั้งอยู่ใจกลางกรุงเวียนนา และแวะถ่ายรูปคู่**โบสถ์เซนต์สเตฟาน**





(St.Stephen Cathedral) เป็นโบสถ์เก่าแก่สร้างในศิลปะโกธิกตั้งแต่คริสต์ศตวรรษที่ 13 ถือเป็นโบสถ์คู่บ้านคู่เมืองของประเทศออสเตรีย

เย็น

รับประทานอาหารเย็น ณ ภัตตาคาร เมนูพิเศษ ซีโครงหมูยาว 1 เมตร
พักที่ Hotel Austria Trend Europa Wien หรือเทียบเท่าระดับ 4 ดาว



8

พระราชวังเชินบรุนน์-ช้อปปิ้งถนนคาร์ทเนอร์-สนามบีนเวียนนา

เช้า

รับประทานอาหารเช้า ณ โรงแรม

นำท่านชมพระราชวังเชินบรุนน์ (Schoenbrunn Palace) แห่งราชวงศ์ฮับส์บูร์ก เริ่มมีประวัติการสร้างมาตั้งแต่กลางคริสต์ศตวรรษที่ 16 ต่อมาได้มีการปรับปรุงและสร้างขึ้นใหม่อย่างสง่างามด้วยจำนวนห้อง 1,441 ห้อง ซึ่งรวบรวมผลงานทางศิลปะการตกแต่งชั้นเยี่ยมจำนวนมาก ในระหว่างปีค.ศ.1744-1749 เพื่อให้เป็นพระราชวังฤดูร้อน ให้ท่านชมความงามของห้องพระโอรและ





พลับพลาที่ประทับซึ่งได้รับการตกแต่งอย่างวิจิตร มีการจัดทำสวนดอกไม้สวยงามมากมายใช้เป็นสวนพักผ่อนเดินเล่นที่ออกแบบได้อย่างลงตัว รับประทานประกาศให้เป็นมรดกโลก และเป็นสถานที่ท่องเที่ยวที่มีชื่อเสียงมากในกรุงเวียนนา

กลางวัน รับประทานอาหารกลางวัน ณ ภัตตาคาร



จากนั้นให้ท่านอิสระถนนสายช้อปปิ้งกลางกรุงเวียนนา ถนนคาร์ทเนอร์ (Karntnerstrasse) เป็นถนนคนเดินและช้อปปิ้งสายสำคัญแห่งกรุงเวียนนา ห้างสรรพสินค้า ร้านค้าต่างๆ เรียงรายตลอดสองข้างถนน ที่ถูกใจขาช้อปปิ้งเพราะมีสินค้าให้เลือกมากมาย อาทิ เสื้อผ้าแบรนด์เนมยอด



Look Trip Holiday Co.,Ltd.

222/2 โกลเด้นทาวน์ บางนา-สวนหลวง อ.สาทร กทม 10250

CALL 02-130-6430 HOT LINE 091-091-6494 | 091-091-6495 LINE @looktripholiday



นิยม สินค้าแบรนด์เนมแบบนาฬิกา ROLEX , LOUIS VUITTON และอีกมากมาย อีกทั้งเครื่อง
แก้วคริสตัลเจียระไน ของสะสมหรือของที่ระลึกต่างๆ ได้เวลาพอสมควร
นำท่านเดินทางสู่ **สนามบินกรุงเวียนนา** เพื่อตรวจเช็คเอกสารการเดินทางและสัมภาระเตรียม
ตัวเดินทางกลับ

21.35 น. ออกเดินทางจากเมืองมิลาน กลับกรุงเทพฯ โดย **สายการบินเอมิเรตส์แอร์ไลน์ (EK) เที่ยวบินที่ EK126 (21.55-06.50(+1)) / EK372 (09.30-18.40) ใช้ระยะเวลาในการเดินทางประมาณ 14.45 ชั่วโมง (รวมเวลาแวะเปลี่ยนเครื่องที่สนามบินเมืองดูไบ ประเทศสหรัฐอาหรับเอมิเรตส์) บริการอาหารและเครื่องดื่มบนเครื่อง**

9 กรุงเทพฯ (สนามบินสุวรรณภูมิ)

18.40 น. เดินทางถึง **สนามบินสุวรรณภูมิ** โดยสวัสดิภาพ



รายละเอียดเที่ยวบิน	กำหนดการเดินทาง	ราคา		
		ผู้ใหญ่	เด็ก	พักเดี่ยว
BKK-ZRH EK385 01:35-04:45 // EK87 08:40-13:20 VIE-BKK EK126 22:40-06:15 (+1) // EK372 09:40-19:15	02-10 มิถุนายน 66	109,999	109,999	39,000
BKK-ZRH EK385 01:05-05:00 // EK87 08:25-12:25 VIE-BKK EK126 21:55-06:35 (+1) // EK372 09:30-18:40	10-18 พฤศจิกายน 66	119,999	119,999	39,000
BKK-ZRH EK385 01:05-05:00 // EK87 08:25-12:25 VIE-BKK EK126 21:55-06:35 (+1) // EK372 09:30-18:40	28 พฤศจิกายน-06 ธันวาคม 66	119,999	119,999	39,000
BKK-ZRH EK385 01:05-05:00 // EK87 08:25-12:25 VIE-BKK EK126 21:55-06:35 (+1) // EK372 09:30-18:40	27 ธันวาคม 66-04 มกราคม 67	129,999	129,999	39,000

โปรแกรมอาจจะมีการปรับเปลี่ยนตามความเหมาะสมของสภาพอากาศและฤดูกาล

โปรดอ่านก่อนตัดสินใจจองทัวร์

สำคัญมาก !! กรุณาอ่านเงื่อนไขแนบท้ายโดยละเอียด เพื่อประโยชน์สูงสุดแก่ตัวท่านเอง หาก
ท่านได้ชำระเงินแล้ว ทางบริษัทฯ จะถือว่าท่านยอมรับเงื่อนไขแล้วและไม่สามารถเปลี่ยนแปลงเงื่อนไขได้

รายการทัวร์สามารถสลับ ปรับเปลี่ยนหรือดไปบางรายการได้ตามความเหมาะสม โดยไม่ต้องแจ้งให้
ทราบล่วงหน้า อันเนื่องมาจากสภาพอากาศ เหตุการณ์ทางธรรมชาติ เหตุการณ์ทางการเมือง สภาพการจราจร
สายการบิน หรือเหตุสุดวิสัยต่างๆ ทั้งนี้จะคำนึงถึงความปลอดภัย ความเป็นไปได้ และผลประโยชน์ของผู้เดินทาง
เป็นสำคัญ

**** ทางผู้เดินทางจะไม่ฟ้องร้องใดๆ อันเนื่องมาจากได้รับทราบเงื่อนไขก่อนการเดินทางแล้ว ****

เนื่องจากการจองทัวร์ล่วงหน้า ณ วันเดินทางจริง อาจจะมีเหตุการณ์ที่ทำให้ไฟล์ทบินล่าช้าหรือมีการ
เปลี่ยนแปลงเวลาบิน หากท่านใดมีไฟล์ทบินภายในประเทศหรือต่างประเทศก่อนหรือหลังจากการเดินทาง โปรด



สำรองเวลาในการจองตั๋วเครื่องบินไว้ล่วงหน้า 4-5 ชั่วโมง ทั้งนี้เพื่อประโยชน์ของตัวเอง ทางบริษัทจะไม่รับผิดชอบค่าใช้จ่ายที่เกิดขึ้นในส่วนของการจองตั๋วเครื่องบินที่ไม่เกี่ยวข้องกับโปรแกรมทัวร์

ราคานี้เป็นราคาทัวร์ตั้งแต่ 10 ท่านขึ้นไป รับไม่เกิน 25 ท่าน

เนื่องจากกฎการเข้าพักของโรงแรมในยุโรปบังคับให้เด็กอายุมากกว่า 7 ขวบขึ้นไป จะต้องนอนมีเตียงเสริม บางโรงแรมเท่านั้นที่มีห้อง 3 เตียง หากเป็นผู้ใหญ่ 3 ท่าน แนะนำว่าเปิด 2 ห้อง จะสะดวกกว่า สำหรับท่านที่เข้าพักห้อง 3 เตียงขนาดของห้องพักขึ้นอยู่กับทางโรงแรมเป็นผู้จัดถือว่าท่านยอมรับข้อตกลงแล้ว

อัตรานี้รวม

1. ค่าตั๋วเครื่องบินไป-กลับ (Economy Class) แบบหมู่คณะ
2. ค่ารถโค้ช ปรับอากาศนำเที่ยวตามรายการ
3. ค่าห้องพักในโรงแรมที่ระบุตามรายการหรือเทียบเท่า
4. ค่าอาหารที่ระบุตามรายการ
5. ค่าเข้าชมสถานที่ทุกแห่งที่ระบุตามรายการ
6. ค่าวีซ่าท่องเที่ยวยุโรป Etats Schengen
7. ค่าประกันอุบัติเหตุในการเดินทางวงเงินประกันท่านละ 3,000,000 บาทและค่ารักษาพยาบาล 2,500,000 บาท ไม่คุ้มครองโรคประจำตัวหรือโรคร้ายแรงที่แพทย์วินิจฉัยว่าเป็นก่อนเดินทาง รายละเอียดอื่นๆ เป็นไปตามเงื่อนไขแห่งกรมธรรม์ฯ
8. ค่าประกันรวมรักษาโควิดหากป่วยหรือต้องกักตัวในต่างประเทศ (รายละเอียดเป็นไปตามเงื่อนไขแห่งกรมธรรม์)
9. น้ำดื่มวันละ 1 ขวด / ท่าน
10. ทิปคนขับรถในยุโรปวันละ 2 ยูโร/ท่าน/วัน
11. พนักงานยกกระเป๋าโรงแรมที่พัก
12. ค่าน้ำหนักกระเป๋า (น้ำหนัก 30 กิโลกรัม)

อัตรานี้ไม่รวม

1. ค่าธรรมเนียมจัดทำหนังสือเดินทาง, แจ้งเข้าแจ้งออกสำหรับผู้ที่ไม่ได้ถือหนังสือเดินทางของไทย
2. ค่าภาษีน้ำมันที่สายการบินเรียกเก็บเพิ่ม หากสายการบินมีการปรับขึ้นก่อนวันเดินทาง
3. ภาษีหัก ณ ที่จ่าย 3% และภาษีมูลค่าเพิ่ม 7% ในกรณีที่ต้องการใบกำกับภาษี
4. ค่าใช้จ่ายส่วนตัวอื่นๆ เช่น ค่าอาหารและเครื่องดื่มสั่งพิเศษ นอกเหนือจากรายการทัวร์, ค่าโทรศัพท์, ค่าซักรีด, มินิบาร์และทีวีช่องพิเศษ ฯลฯ



5. ค่าธรรมเนียมในกรณีที่กระเป๋าสัมภาระที่มีน้ำหนักเกินกว่าที่สายการบินนั้นๆ กำหนดหรือสัมภาระใหญ่เกินขนาดมาตรฐาน
6. ค่าทิปหัวหน้าทัวร์ขึ้นอยู่กับความพึงพอใจของท่าน

การจองและการชำระ

1. **ชำระเงินมัดจำท่านละ 50,000 บาท** ภายหลังจากที่ท่านส่งเอกสารการจองภายใน 2 วัน โดยโอนเข้าบัญชี ที่นั่งจะยืนยันเมื่อได้รับเงินมัดจำแล้วเท่านั้น
2. ส่วนที่เหลือชำระ 30 วัน ก่อนการเดินทาง เฉพาะวันหยุดยาวและนักชดถุกซ์ ชำระส่วนที่เหลือ 45 วันก่อนการเดินทาง เนื่องจากทางบริษัทต้องสำรองค่าใช้จ่ายในส่วนของคุณค่าที่พักและตั๋วเครื่องบิน มิฉะนั้นจะถือว่าท่านยกเลิกการเดินทางโดยอัตโนมัติ
 - 1) หากไม่ชำระมัดจำตามที่กำหนด ขออนุญาตตัดที่นั่งให้ลูกค้าท่านอื่นที่รออยู่
 - 2) หากชำระไม่ครบตามจำนวน บริษัทฯ ถือว่าท่านยกเลิกการเดินทางโดยอัตโนมัติ โดยไม่มีเงื่อนไข
 - 3) เมื่อท่านชำระเงินแล้ว ไม่ว่าจะทั้งหมดหรือบางส่วน ทางบริษัทฯ ถือว่าท่านได้ยอมรับเงื่อนไขและข้อตกลงต่างๆที่ได้ระบุไว้ทั้งหมดนี้แล้ว
3. ส่งสำเนาหน้าพาสปอร์ตของผู้ที่เดินทาง ที่มีอายุการใช้งานไม่น้อยกว่า 6 เดือนและเหลือหน้ากระดาษอย่างต่ำ 2 หน้า เพื่อทำการสำรองที่นั่งภายใน 2 วัน นับจากวันจอง หากไม่ส่งสำเนาหน้าพาสปอร์ตทางบริษัทฯขออนุญาตยกเลิกการจองทัวร์โดยอัตโนมัติ
4. เมื่อได้รับการยืนยันว่ากรุ๊ปออกเดินทางได้ ลูกค้าสามารถเตรียมเอกสารในการขอวีซ่าได้ทันที
5. หากท่านที่ต้องการออกตัวโดยสารถภายในประเทศ (กรณีลูกค้าอยู่ต่างจังหวัด) ให้ท่านติดต่อเจ้าหน้าที่ ก่อนออกบัตรโดยสารทุกครั้ง หากออกบัตรโดยสารโดยมิแจ้งเจ้าหน้าที่ ทางบริษัทฯขอสงวนสิทธิ์ไม่รับผิดชอบ ค่าใช้จ่ายที่เกิดขึ้น
6. การยื่นวีซ่าในแต่ละสถานทูตมีการเตรียมเอกสาร และมีขั้นตอนการยื่นวีซ่าไม่เหมือนกัน ทั้งแบบหมู่คณะและยื่นรายบุคคล (แสดงตน) ท่านสามารถสอบถามข้อมูลเพื่อประกอบการตัดสินใจก่อนการจองได้จากทางเจ้าหน้าที่
7. กรณีวีซ่ายังไม่ทราบผลก่อนเดินทาง 30 วันทำการ ทางบริษัทฯต้องขอเก็บค่าทัวร์ทั้งหมดก่อน ตามกำหนดเงื่อนไขการชำระเงิน แต่หากวีซ่าของท่านไม่ผ่านการพิจารณาจากทางสถานทูตไม่ว่าจะด้วยเหตุผลใดก็ตาม ทางบริษัทฯจะคืนเงินค่าทัวร์ให้ท่าน โดยทางบริษัทฯ ขอสงวนสิทธิ์ในการหักค่าใช้จ่ายที่เกิดขึ้นจริง
8. หากท่านจองและส่งเอกสารในการทำวีซ่าเข้าประเทศล่าช้า ไม่ทันกำหนดการออกตัวกับทางสายการบินและผลของวีซ่าของท่านไม่ผ่าน บริษัทฯ จะขอสงวนสิทธิ์ในการไม่คืนเงินค่ามัดจำทั้งหมด
9. หากในขณะของท่านมีผู้ต้องการดูแลพิเศษ นั่งรถเข็น (Wheelchair), เด็ก, ผู้สูงอายุ, มีโรคประจำตัวหรือไม่สะดวกในการเดินทางท่องเที่ยวในระยะเวลาเกินกว่า 4-5 ชั่วโมงติดต่อกัน ท่านและครอบครัว



ต้องให้การดูแลสมาชิกภายในครอบครัวของตนเอง เนื่องจากการเดินทางเป็นหมู่คณะ หัวหน้าทัวร์ มีความจำเป็นต้องดูแลคณะทัวร์ทั้งหมด

เงื่อนไขการออกเดินทาง

กรุณาอ่านศึกษารายละเอียดทั้งหมดก่อนทำการจอง เพื่อความถูกต้องและความเข้าใจตรงกันระหว่างลูกค้าและบริษัท

1. ในแต่ละเส้นทางจะมีการกำหนดผู้เดินทางขั้นต่ำของการออกเดินทาง โดยในทัวร์นี้กำหนดให้มีผู้เดินทาง **ขั้นต่ำ 10 ท่าน** หากมีผู้เดินทางไม่ถึงที่กำหนด บริษัทฯ ขอสงวนสิทธิ์ในการเพิ่มค่าทัวร์ หรือ เลื่อนการเดินทาง หรือ ยกเลิกการเดินทาง หากท่านมีไฟล์ทบินภายในประเทศ แต่มิได้แจ้งทางให้ทางเราทราบล่วงหน้าก่อนทางบริษัทฯ จะไม่รับผิดชอบใดๆ ทั้งสิ้น ดังนั้น กรุณาสอบถามยืนยันการออกเดินทางก่อนจองไฟล์ทบินภายในประเทศหรือต่างประเทศทุกครั้ง
2. หากกฐีปคอมพิวเตอร์แล้ว ไม่สามารถเลื่อนการเดินทางได้ ไม่ว่าจะเกิดเหตุการณ์ใดๆ ต่อท่านก็ตาม อันเนื่องมาจากการคอมพิวเตอร์ของกฐีปนั้น ประกอบจากตัวเลขการจองการเดินทางของท่าน หากท่านถอนตัวออก ทำให้กฐีปมีค่าใช้จ่ายเพิ่มเติมขึ้น หรืออาจทำให้กฐีปไม่สามารถออกเดินทางได้ ดังนั้นทางบริษัทฯ ขอสงวนสิทธิ์ไม่อนุญาตให้เลื่อนวันเดินทางใดๆ ได้ทั้งสิ้น หากยกเลิกจะต้องเป็นไปตามเงื่อนไขการยกเลิกการจอง
3. การชำระเงิน หมายถึง ท่านได้ยอมรับข้อเสนอละเอียดและยืนยันจำนวนตามที่ท่านได้จองเข้ามา หากท่านชำระเงินเข้ามาแล้วจะไม่สามารถเปลี่ยนแปลงจำนวนผู้เดินทางได้ และหากมีความจำเป็นต้องเปลี่ยนแปลงท่านจะยินยอมให้ทางบริษัทฯ คิดค่าใช้จ่ายที่ทางบริษัทฯ เสียหาย รวมถึงค่าเสียเวลาในการขาย อย่างน้อยที่สุดเท่าจำนวนเงินมัดจำ ทั้งนี้ทั้งนั้นให้เป็นไปตามเงื่อนไขของบริษัทฯ

เงื่อนไขการยกเลิกและการปรับเงินค่าบริการ

1. **ยกเลิกการเดินทาง 60 วัน ไม่เก็บค่าใช้จ่าย** (ในกรณีวันเดินทางตรงกับเทศกาลหรือหยุดยาว เช่น สงกรานต์ / ปีใหม่ เป็น 60 วัน) หรือ หักค่าใช้จ่ายที่เกิดขึ้นจริง (ถ้ามี)
2. **ยกเลิกก่อนการเดินทาง 45 วัน คืนเงิน 100% ของค่าทัวร์ที่จ่ายมาแล้ว** หรือ หักค่าใช้จ่ายที่เกิดขึ้นจริง เช่น ค่ามัดจำตั๋วเครื่องบิน, ค่ามัดจำโรงแรม, ค่าวีซ่า (ถ้ามี)
3. **ยกเลิกก่อนการเดินทาง 15-29 วัน คืนเงิน 50% ของค่าทัวร์ที่จ่ายมาแล้ว** และหักค่าใช้จ่ายที่เกิดขึ้นจริง เช่น ค่ามัดจำตั๋วเครื่องบิน, ค่ามัดจำโรงแรม, ค่าวีซ่า (ถ้ามี)
4. **ยกเลิกก่อนการเดินทางน้อยกว่า 15 วัน** ทางบริษัทฯ ขอสงวนสิทธิ์ไม่คืนเงินค่าทัวร์ที่ชำระแล้วทั้งหมด
5. หากมีการยกเลิกการเดินทางโดยไม่ใช้ความผิดของบริษัททัวร์ ทางบริษัทฯ ขอสงวนสิทธิ์ไม่รับผิดชอบต่อคืนค่าทัวร์ส่วนใดส่วนหนึ่งให้ท่านได้ไม่ว่ากรณีใดๆ ทั้งสิ้น เช่น สถานทูตปฏิเสธวีซ่า ด้านตรวจคนเข้าเมือง เอกสารปลอม นโยบายห้ามเข้าออกประเทศ ฯลฯ



6. กรณียื่นวีซ่าแล้วไม่ได้รับการอนุมัติจากทางสถานทูต (วีซ่าไม่ผ่าน) และท่านได้ชำระค่าทัวร์ทั้งหมดหรือค่ามัดจำมาแล้ว ทางบริษัทขอสงวนสิทธิ์ในการหักค่าบริการ ค่ายื่นวีซ่า และค่าใช้จ่ายที่เกิดขึ้นจริง อาทิ เช่น กรณีออกตัวเครื่องบินแล้ว หรือได้ชำระค่าบริการในส่วนของท่านต่างประเทศ เช่น โรงแรม ตั๋วรถไฟ เป็นต้น
7. กรณีต้องการเปลี่ยนแปลงพีเรียดวันเดินทาง (เลื่อนวันเดินทาง) ทางบริษัทขอสงวนสิทธิ์ในการหักค่าใช้จ่ายการดำเนินการต่างๆ ที่เกิดขึ้นจริงสำหรับการดำเนินการจองครั้งแรก ตามจำนวนครั้งที่เปลี่ยนแปลง ไม่ว่าจะกรณีใดๆ ทั้งสิ้น

หมายเหตุสำคัญเพิ่มเติม

1. บริษัทฯ ขอสงวนสิทธิ์ที่จะไม่รับผิดชอบต่อค่าชดเชยความเสียหายกรณีที่เกิดจากเหตุสุดวิสัย อาทิ การล่าช้าของสายการบิน, การนัดหยุดงาน, การประท้วง, การก่อจลาจล, อุบัติเหตุ, ปัญหาการจราจร, ภัยธรรมชาติ, ภูเขาไฟระเบิด, แผ่นดินไหวโรคระบาดและเหตุสุดวิสัยต่างๆ ฯลฯ ที่ไม่สามารถคาดการณ์ล่วงหน้าได้
2. บริษัทฯ ขอสงวนสิทธิ์ในการเปลี่ยนแปลงรายชื่อเที่ยวหรือยกเลิกจากเหตุสุดวิสัยอาทิการล่าช้าของสายการบิน, การนัดหยุดงาน, การประท้วง, การก่อจลาจล, อุบัติเหตุ, ปัญหาการจราจร, ภัยธรรมชาติ, ภูเขาไฟระเบิด, แผ่นดินไหว, โรคระบาดและเหตุสุดวิสัยต่างๆ ฯลฯ ที่ไม่สามารถคาดการณ์ล่วงหน้าได้ ทั้งนี้ทางบริษัทฯจะคำนึงถึง ผลประโยชน์และความปลอดภัยของท่านเป็นสำคัญ
3. ขอสงวนสิทธิ์การเก็บค่าน้ำมันและภาษีสนามบินทุกแห่งเพิ่ม หากสายการบินมีการปรับขึ้นก่อนวันเดินทาง
4. บริษัทฯ ขอสงวนสิทธิ์ในการเปลี่ยนเที่ยวบิน โดยมีต้องแจ้งให้ทราบล่วงหน้าอันเนื่องมาจากสาเหตุต่างๆ
5. ท่านจะต้องเป็นผู้รับผิดชอบดูแลทรัพย์สินของมีค่าส่วนตัวต่างๆของท่านเอง หากเกิดการสูญหายของทรัพย์สินส่วนตัว ของมีค่าต่างๆระหว่างการเดินทางท่องเที่ยวอันมีสาเหตุมาจากผู้เดินทาง ทางบริษัทฯจะไม่สามารถรับผิดชอบต่อกรณี
6. บริษัทฯขอสงวนสิทธิ์ที่จะไม่รับผิดชอบต่อค่าชดเชยความเสียหายกรณีที่กองตรวจคนเข้าเมืองไม่อนุญาตให้ เดินทางออก หรือกองตรวจคนเข้าเมืองของแต่ละประเทศไม่อนุญาตให้เข้าเมืองรวมทั้งในกรณีที่ท่านจะใช้หนังสือ เดินทางราชการ (เล่มสีน้ำเงิน) เดินทาง หากท่านถูกปฏิเสธการเดินทางเข้าหรือออกนอกประเทศใดประเทศหนึ่ง หรือ เนื่องจากเหตุผลหรือความผิดของตัวเอง
7. ในกรณีที่พาสสปอร์ตของท่านชำรุด หรือมีตราปั๊มใดๆ ที่ไม่เกี่ยวข้องกับการเดินทาง และสายการบินแจ้งว่าไม่สามารถใช้เดินทางได้ หรือเกิดจากเอกสารปลอม หรือการห้ามของเจ้าหน้าที่ ไม่ว่าจะเหตุผลใดๆก็ตาม ทางบริษัทขอสงวนสิทธิ์ในการคืนเงินไม่ว่ากรณีใดๆ เนื่องจากทางบริษัทได้มีการชำระค่าใช้จ่ายในการเดินทางทั้งหมดไปเรียบร้อยแล้ว



8. กรณีที่ทางลูกค้าใช้บริการของทางบริษัทฯ ไม่ครบ อาทิ ไม่เที่ยวในบางรายการ ไม่ทานอาหารบางมื้อ ซึ่งเกิดจากการตัดสินใจของลูกค้าเอง ขอสงวนสิทธิ์ไม่คืนเงินในการบริการนั้นๆ เนื่องจากค่าใช้จ่ายทุกอย่างทางบริษัทฯ ได้ชำระค่าใช้จ่ายให้ตัวแทนต่างประเทศก่อนเดินทางแล้ว
9. บริษัทฯ ขอสงวนสิทธิ์ในการขายหรือไม่ขายเป็นรายกรณี เช่น ผู้ที่ตั้งครรภ์, เด็กอายุต่ำกว่า 2 ขวบ, ผู้ที่นั่งวีลแชร์ หรือบุคคลที่ไม่สามารถดูแลตัวเองได้ ฯลฯ กรุณาแจ้งบริษัทฯ เพื่อสอบถามและหาข้อสรุปร่วมกันเป็นรายกรณี
10. ราคาทัวร์เป็นการชำระแบบเหมาจ่ายกับต่างประเทศไปหมดก่อนกรุ๊ปเดินทางแล้วหากท่านไม่ได้ใช้บริการบางรายการหรือยกเลิกไม่สามารถเรียกร้องเงินคืนได้
11. เนื่องจากเราเดินทางเป็นหมู่คณะ ทางบริษัทจึงคำนึงถึงประโยชน์ และความปลอดภัยของส่วนรวมเป็นสิ่งสำคัญ
12. ห้ามนำเข้ากัญชา กัญชง หรือผลิตภัณฑ์ที่มีส่วนผสมของพืชชนิดดังกล่าวเข้าประเทศ หากฝ่าฝืนจะมีโทษตามกฎหมายของแต่ละประเทศ บางประเทศมีโทษสูงถึงประหารชีวิต
13. มัคคุเทศก์ พนักงาน และตัวแทนของบริษัทฯ ไม่มีสิทธิ์ในการให้คำสัญญาใดๆ ทั้งสิ้นแทนบริษัทฯ นอกจากนี้เอกสารลงนามโดยผู้มีอำนาจของบริษัทฯ กำกับเท่านั้น

ตัวเครื่องบินและที่นั่งบนเครื่อง

1. ตัวเครื่องบินเป็นแบบหมู่คณะ ผู้โดยสารจะต้องเดินทางไป-กลับพร้อมกรุ๊ป หากต้องการเลื่อนวันเดินทางกลับท่าน จะต้องชำระค่าใช้จ่ายส่วนต่างของสายการบินและบริษัททัวร์เรียกเก็บ
2. ทางบริษัทฯ ได้สำรองที่นั่งพร้อมชำระเงินมัดจำค่าตัวเครื่องบินเรียบร้อยแล้วหากท่านยกเลิกทัวร์ไม่ว่าจะด้วยสาเหตุใดทางบริษัทฯ ขอสงวนสิทธิ์การเรียกเก็บค่ามัดจำตัวเครื่องบิน ซึ่งมีค่าใช้จ่ายแล้วแต่สายการบินและ ช่วงเวลาเดินทาง
3. กรณีท่านยกเลิกการเดินทางและทางบริษัทฯ ได้ทำการออกตัวเครื่องบินไปแล้ว (กรณีตัว Refund) ผู้เดินทางต้องเป็น ผู้รอเงิน Refund โดยปกติประมาณ 3 – 6 เดือน และเงิน Refund ที่ได้จะขึ้นอยู่กับแต่ระบบของสายการบินนั้น ๆ เป็นผู้กำหนด
4. บริษัทฯ ขอสงวนสิทธิ์ในการเก็บเงินเพิ่มเติมในกรณีที่สายการบินมีการปรับราคาภาษีน้ำมันเพิ่มเติม โดยมีเอกสารยืนยันจากทางสายการบิน
5. การจัดที่นั่งบนเครื่องบินของกรุ๊ปข้อกำหนดเป็นไปโดยสายการบินเป็นผู้กำหนดซึ่งทางบริษัทฯ ไม่สามารถเข้าไปแทรกแซงได้ และทางบริษัทฯ ไม่อาจรับประกันได้ว่าท่านจะได้ที่นั่งตามที่ท่านต้องการได้
6. กรณีท่านที่จะออกตัวบินภายในประเทศหรือกรณีท่านออกตัวเองกรุณาแจ้งบริษัทฯ เพื่อขอคำยืนยันว่าทัวร์นั้นสามารถ ออกเดินทางได้แน่นอน มิฉะนั้นทางบริษัทฯ จะไม่รับผิดชอบค่าใช้จ่ายที่เกิดขึ้น
7. ที่นั่ง Long Leg ทางบริษัทฯ ไม่สามารถรีควสให้ได้จะขึ้นกับข้อกำหนดของสายการบินเป็นผู้กำหนด
8. ท่านที่ใช้ไมล์หรือแต้มบัตรเครดิตแลกตัวท่านจะต้องเป็นผู้ดำเนินการด้วยตัวท่านเอง



9. น้ำหนักกระเป๋าสัมภาระที่โหลดหรือถือขึ้นเครื่องสายการบินเป็นผู้กำหนดหากท่านมีน้ำหนักเกินกว่ากำหนดท่าน จะต้องเป็นผู้เสียค่าปรับนั่นเอง
10. ทางบริษัทฯ ไม่รับผิดชอบกรณีเกิดการสูญเสี่ย, สูญหายของกระเป๋าและสัมภาระของผู้โดยสาร
11. กรณีผู้เดินทางต้องการความช่วยเหลือเป็นพิเศษ อาทิเช่น ใช้วีลแชร์ กรุณาแจ้งบริษัทฯ ล่วงหน้าอย่างน้อย 7 วันก่อนเดินทาง มิฉะนั้นบริษัทฯ ไม่สามารถจัดการล่วงหน้าได้

โรงแรมที่พัก

1. รายการนี้เป็นเพียงข้อเสนอที่ต้องได้รับการยืนยันจากบริษัทอีกครั้ง หลังจากได้สำรองโรงแรมที่พักในต่างประเทศเรียบร้อยแล้ว โดยโรงแรมจัดในระดับใกล้เคียงกัน ซึ่งอาจจะปรับเปลี่ยนตามที่ระบุในโปรแกรม
2. การจัดการห้องพัก เป็นสิทธิของโรงแรมในการจัดการห้องพักให้กับกรุ๊ปที่เข้าพัก โดยมีห้องพักสำหรับผู้สูบบุหรี่ / ปลอดบุหรี่ได้ โดยอาจจะขอเปลี่ยนห้องได้ตามความประสงค์ของผู้ที่พัก ทั้งนี้ขึ้นอยู่กับความพร้อมให้บริการของโรงแรม และไม่สามารถรับประกันได้
3. สำหรับท่านที่เข้าพัก 3 เตียง ขนาดของห้องพักขึ้นอยู่กับทางโรงแรมเป็นผู้จัดถือว่าท่านยอมรับข้อตกลงแล้ว
4. เนื่องจากตารางวางแผนแบบห้องพักของแต่ละโรงแรมแตกต่างกันอาจทำให้ห้องพักแบบห้องเดี่ยว (Single) และห้องคู่ (Twin/Double) และห้องพักแบบ 3 ท่าน/ 3 เตียง (Triple Room) ห้องแต่ละประเภทจะไม่ติดกันหรืออยู่คนละชั้น
5. กรณีต้องการห้องพักแบบ 3 ท่านต่อห้อง หรือ ห้องแบบ 3 เตียง (Triple) โรงแรมมีห้อง Triple เพียงพอ ขอสงวนสิทธิ์ในการจัดห้องให้เป็นแบบ แยก 2 ห้อง คือ 1 ห้องพักรู้น และ 1 ห้องพักเดี่ยว โดยอาจจะมีค่าใช้จ่าย ขึ้นอยู่กับแต่ละโรงแรม
6. กรณีที่มีงานจัดประชุมนานาชาติ (Trade Fair) เป็นผลให้ค่าโรงแรมสูงขึ้นมากและห้องพักในโรงแรมเต็ม (บางครั้งต้องจองโรงแรมข้ามปี) ทางบริษัทฯ ขอสงวนสิทธิ์ในการปรับเปลี่ยนหรือย้ายเมืองเพื่อให้เกิดความเหมาะสม
7. โรงแรมในยุโรปจะมีลักษณะ Traditional Building (อาจจะดูเก่าๆคลาสสิก) บางโรงแรมห้องที่เป็นห้องเดี่ยวอาจเป็นห้องที่มีขนาดกะทัดรัดและไม่มีอ่างอาบน้ำ ซึ่งอยู่ในการออกแบบของแต่ละโรงแรมนั้นๆ และแต่ละห้องอาจมีลักษณะแตกต่างกันด้วย
8. โรงแรมหลายแห่งในยุโรป จะไม่มีเครื่องปรับอากาศเนื่องจากอยู่ในแถบที่มีอุณหภูมิต่ำ เครื่องปรับอากาศจะมีในช่วงฤดูร้อนเท่านั้น
9. บางโรงแรมไม่มีพนักงานยกกระเป๋าหรือบางครั้งอยู่ในเมืองเก่ารถโค้ชไม่สามารถเข้าถึงได้ท่านจะต้องนำสัมภาระของท่านเข้าห้องพักด้วยตัวท่านเอง

การยื่นวีซ่า / การอนุมัติวีซ่า



- การอนุมัติวีซ่าเป็นเอกสิทธิ์ของสถานทูต ทางบริษัทไม่มีส่วนเกี่ยวข้องใดๆทั้งสิ้น ทั้งนี้บริษัทเป็นเพียงตัวกลางและคอยบริการอำนวยความสะดวกให้แก่ผู้เดินทางเท่านั้น เงินค่าสมัครยื่นวีซ่าทางสถานทูตเป็นผู้เก็บ หากผลวีซ่า ออกมาว่าท่านไม่ผ่าน ทางสถานทูตจะไม่คืนเงินค่าวีซ่า และค่าบริการจากตัวแทนยื่นวีซ่าไม่ว่าในกรณีใดๆทั้งสิ้น และทางสถานทูตมีสิทธิ์ที่จะไม่ตอบเหตุผลของการปฏิเสธวีซ่าในทุกกรณี
- กรณีที่ท่านวีซ่าผ่านแต่กรุปออกเดินทางไม่ได้เนื่องจากผู้เดินทางท่านอื่นในกลุ่มโดนปฏิเสธวีซ่า ทางบริษัทฯ ขอสงวนสิทธิ์ในการไม่คืนเงินค่าวีซ่าและค่าบริการจากตัวแทนยื่นให้กับท่าน เนื่องจากเป็นค่าใช้จ่ายที่เกิดขึ้นโดยสถานทูตเป็นผู้เรียกเก็บและท่านสามารถนำวีซ่าไปใช้เดินทางได้หากวีซ่ายังไม่หมดอายุ
- สำหรับท่านที่พำนักอาศัย ศึกษา หรือ ทำงานอยู่ต่างประเทศท่านจะต้องเป็นผู้ยื่นวีซ่าด้วยตัวท่านเอง ณ ประเทศที่ท่านพำนักอาศัยอยู่
- ท่านที่มีวีซ่าอยู่แล้วกรุณาแจ้งบริษัทเพื่อตรวจสอบว่าสามารถใช้ได้

**** เมื่อท่านชำระเงินค่าทัวร์ให้กับทางบริษัทฯ แล้ว ****

**** จะถือว่าท่านได้ยอมรับเงื่อนไขข้อตกลงทั้งหมดนี้ ****