



# Wonderful Dolomite Switzerland Italy Austria

KEU030915-EK

Interlaken Grindelwald St.Moritz Bolzano Kitzbühel Salzburg Vienna

โดยสารการบิน Emirates Airline (EK) **9D 6N**



**พีริียดเดินทาง**  
26 ก.ค. – 03 ส.ค. 66  
08 – 16 ส.ค. 66 | 06 – 14 ค.ค. 66  
22 – 30 ก.ย. 66 | 18 – 26 ค.ค. 66

**ราคาเริ่มต้น**  
**129,999.-**

- กริมดอลด์ เมืองสกีรีสอร์ทที่สวยงามที่สุดในโลก
- อินเทอร์ลาเคน เมืองแห่งสองทะเลสาบ
- ลูเซิร์น เมืองท่องเที่ยวอันดับหนึ่งของสวิส
- ทัศนียภาพที่สวยงามที่สุดสายหนึ่งของโลก Bernina Express
- St.Moritz เมืองสกีรีสอร์ทสุดหรูระดับโลก
- ทะเลสาบเบรียส หนึ่งในทะเลสาบที่สวยงามที่สุด
- ดินแดนที่เต็มไปด้วยความอลังการของอุทยานแห่งชาติโดโลไมท์
- บ้านเกิดโมสาร์ท กวีเอกของโลก
- ชมความยิ่งใหญ่และงดงามพระราชวังเฮินบรุน
- เวียนนาเมืองแห่งความสวยงามและเสียงดนตรี
- สัมผัสกับที่พักระดับ 4 ดาวใจกลางเมืองและริมเขาวังแสนสวย
- ช้อปปิ้งเต็มอิ่มที่ ถนน Kärntner และ Parndorf Outlet
- **มือพิเศษ!!** เมนูฟองดูว์

**Look Trip Holiday Co.,Ltd.**

222/2 โกลเด้นทาวน์ บางนา-สวนหลวง อ.ปทุมวัน กทม 10250

CALL ☎ 02-130-6430 HOT LINE 091-091-6494 | 091-091-6495 LINE @looktripholiday







# 1 กรุงเทพมหานคร(สนามบินสุวรรณภูมิ)-สนามบินเมืองซูริค

23.00 น. คณะพร้อมกัน ณ อาคารผู้โดยสารขาออกระหว่างประเทศชั้น4 สนามบินสุวรรณภูมิ  
เคาน์เตอร์สายการบินเอมิเรตส์แอร์ไลน์(EK) พบเจ้าหน้าที่ของบริษัทฯ คอยให้การต้อนรับและ  
อำนวยความสะดวก

# 2 เมืองซูก-เมืองอินเทอร์ลาเคน-เมืองกรินเดลวัลด์

02.00 น. ออกเดินทางสู่ สนามบินเมืองซูริค ประเทศสวิตเซอร์แลนด์ โดยสายการบิน เอมิเรตส์แอร์  
ไลน์ (EK) เที่ยวบินที่ EK377 (02.00-06.00) / EK87 (08.40-13.20) ใช้ระยะเวลาในการเดินทาง  
ประมาณ 18.25 ชั่วโมง (รวมเวลาแวะเปลี่ยนเครื่องที่สนามบินเมืองดูไบ ประเทศสหรัฐอาหรับเอ  
มิเรตส์) บริการอาหารและเครื่องดื่มบนเครื่อง

13.20 น. เดินทางถึง สนามบินเมืองซูริค ประเทศสวิตเซอร์แลนด์ (ปลายเดือน มี.ค.-ต.ค เวลาท้องถิ่นช้า  
กว่าประเทศไทย 5 ชั่วโมง พ.ย.-ต้นเดือน มี.ค. เวลาท้องถิ่นช้ากว่าประเทศไทย 6 ชั่วโมง)  
หลังจากพิธีตรวจคนเข้าเมืองแล้ว นำท่านเดินทางสู่ เมืองซูก (Zug) เมืองเก่าที่คงความสวยงาม  
ของพื้นหินแบบยุโรปในยุคกลาง ชม หอนาฬิกาดาราศาสตร์(Clock Tower) ที่เปรียบเสมือน  
สัญลักษณ์ของเมือง ซึ่งถูกสร้างขึ้นในศตวรรษที่ 13 นำท่านชม โบสถ์เซนทออสวอร์ด (St  
Oswald's church) โบสถ์ศักดิ์สิทธิ์ที่สำคัญของเมือง ตัวโบสถ์สร้างขึ้นตั้งแต่ ค.ศ. 1478 ใช้เวลาการ  
ก่อสร้างนานถึง 6 ปี ถือเป็นหนึ่งใน สถาปัตยกรรมที่สำคัญที่สุดในช่วงโกธิคตอนปลายแห่งหนึ่งใน  
สวิตเซอร์แลนด์ เมืองแห่งนี้ได้รับการยกย่องว่าเป็นเมืองที่สะอาดที่สุดในยุโรป และมีพระอาทิตย์ตก



ดินสวยที่สุดในสวิตเซอร์แลนด์

นำท่านเยี่ยมชม ลอหรี แฮ็สส์ ร้านช่างทอง (Europe's oldest goldsmith-house) ที่เก่าแก่ที่สุดใน  
ยุโรป ร้านค้าที่ผลิตและจำหน่ายเครื่องประดับและนาฬิกาคุณภาพเยี่ยมที่รวบรวมแบรนด์สวิสชั้นนำ  
ระดับโลก ทั้งจัดแสดงพิพิธภัณฑ์ศิลปะล้ำค่าและเครื่องประดับหายากที่ส่วนใหญ่มีเพียงชิ้นเดียว  
นำท่านเดินทางสู่ เมืองอินเทอร์ลาเคน(Interlaken) เมืองตากอากาศสวยงามพร้อมทะเลสาบ 2  
แห่ง ที่ล้อมรอบด้วยขุนเขาของเทือกเขาสวิสแอลป์ ชมความสวยงามระหว่างทางกันบ้าง หมู่บ้าน





และ เมืองน่ารัก หลายที่ตั้งอยู่ติดกับริมทะเลสาบ จากนั้นให้ท่านอิสระเดินเล่นพักผ่อน หรือได้มีเวลาในการช้อปปิ้งตามอัธยาศัย ท่านสามารถเลือกซื้อนาฬิกาข้อมือชื่อดังหลากหลายที่ผลิตในสวิส ไม่ว่าจะเป็น Rolex, Omega, Chopard, Tag Heuer, Patek Philippe, Longines และอื่นๆ อีกมากมาย



นำท่านเดินทางสู่ **เมืองกรินเดลวัลด์ (Grindelwald)** เมืองสกีรีสอร์ทที่สวยงามที่สุดในโลกตั้งอยู่ในหุบเขารายล้อมด้วยภูเขาที่สวยงามเป็นสถานที่โรแมนติกที่สุด เมืองเล็กๆท่ามกลางโอบกอดของเทือกเขาแอลป์ที่แสนโรแมนติก





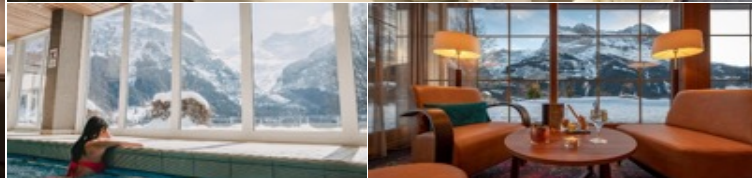


เย็น

รับประทานอาหารเย็น ณ ภัตตาคาร สุดพิเศษ!!! เมนูฟองดูว์

พักที่ Hotel Sunstar Hotel & SPA Grindelwald หรือเทียบเท่าระดับ 4 ดาว

(\*โรงแรมที่นำเสนอเป็นการนำเสนอเบื้องต้นเท่านั้น ชื่อโรงแรมที่พักทางบริษัทจะทำการแจ้ง 3 - 5 วันก่อนการเดินทาง เนื่องจากโรงแรมมีจำนวนจำกัด หากเต็มทางบริษัทขอสงวนสิทธิ์ไปนอนเมืองใกล้เคียงแทน\*)







### 3 ยอดเขาจุงเฟรา-เมืองเบิร์น-เมืองลูเซิร์น-สะพานไม้ชาเปล

เช้า รับประทานอาหารเช้า ณ ณ โรงแรม

นำท่านสู่สถานี กรินเดลวาลด์ (Grindelwald Terminal) เพื่อนั่งกระเช้าลอยฟ้าใหม่ล่าสุด

Eiger Express จุงเฟรา กระเช้านี้ใช้เวลาในการเดินทางจากสถานีกรินเดลวาลด์ สู่สถานีไอเกอร์  
เกลตเซอร์เพียง 15 นาที



และเปลี่ยนขึ้นรถไฟสู่ยอดจุงเฟรายอด (Jungfrau Top of Europe) ได้ในเวลาไม่เกิน 45 นาที  
ประหยัดเวลาจากการเดินทางโดยรถไฟแบบเดิมไปถึง 47 นาที (โดยสารรถไฟจากกรินเดลวาลด์สู่  
ไคลเน่ ไซเดอร์ก์ เพื่อต่อรถไฟจุงเฟราไปยังสถานีจุงเฟรายอด)







ชมยอดเขาจุงเฟรา(Jungfrau) TOP OF EUROPE เมื่อถึงยอดเขาแล้วท่านจะได้สัมผัสกับทัศนียภาพอันงดงามของยอดเขามากมายที่ปกคลุมด้วยหิมะ ชมถ้ำน้ำแข็ง 1,000 ปี ที่มีอายุเก่าแก่กว่า 1,000 ปี ชมงานแกะสลักน้ำแข็งที่สวยงามอยู่ใต้ธารน้ำแข็ง 30 เมตร เก็บภาพความสวยงามและยิ่งใหญ่ของธารน้ำแข็ง Aletsch ที่ยาวที่สุดในเทือกเขาแอลป์ จากนั้นอิสระให้ท่านได้สัมผัสและเล่นสนุกกับการเล่นหิมะอย่างเต็มที่เก็บภาพที่ระลึกบนลานกว้างที่เต็มไปด้วยหิมะขาวโพลนให้ท่านได้สนุกสนานอย่างเต็มอิม



**กลางวัน**

**รับประทานอาหารกลางวัน ณ ภัตตาคารบนจุงเฟราพร้อมวิวเขาแสนสวย**

นำท่านเดินทางสู่ **กรุงเบิร์น(Bern)** เมืองหลวงของสวิตเซอร์แลนด์ มีหิมะสีน้ำตาลเป็นสัญลักษณ์ เป็นเมืองหลวงที่มีความเก่าแก่สวยงาม เป็นเมืองที่มีแม่น้ำล้อมรอบไว้ทั้ง 3 ด้าน ชื่อว่า “เบิร์น” มาก จากคำว่าแบร์ ซึ่งแปลว่า หมี เป็นสัตว์ในยุคแบร์ชโพลด์นำมาตั้งชื่อเมือง เป็นการตั้งชื่อเมืองตามสัตว์ที่เจอเป็นครั้งแรก หมีจึงกลายมาเป็นสัญลักษณ์ของเมืองมาจนถึงทุกวันนี้ แม้กระทั่งธงยังเป็นรูปหมี ถึงชยะรูปหมี ร้านค้า โรงแรมหลายแห่งก็เป็นรูปหมี ของฝากของที่ระลึกก็หมี





นำท่านชม **ปอหมีสีน้ำตาล(Bear Park)** สัตว์ที่เป็นสัญลักษณ์ของกรุงเบิร์น นำท่านชมมาร์กาสเซ **ย่านเมืองเก่า** ปัจจุบันเต็มไปด้วยร้านดอกไม้และบูติก เป็นย่านที่ปลอดภัยจึงเหมาะกับการเดินเที่ยวชมอาคารเก่าอายุ 200-300 ปี นำท่านลัดเลาะชม ถนนจุงเคอร์นกาสเซ ถนนที่มีระดับสูงสุดของเมืองนี้ ถนนกริมกาสเซ ซึ่งเต็มไปด้วยร้านภาพวาดและร้านขายของเก่าในอาคารโบราณ ชม **นาฬิกาไข้ท์ คล็อคเค้นทรัม** อายุ 800 ปี ที่มี "โชว์" ให้ดูทุกๆชั่วโมงในการตีบอกเวลาแต่ละครั้ง นำท่านแวะถ่ายรูปกับโบสถ์ Munster สิ่งก่อสร้างทางศาสนาที่ใหญ่ที่สุดในประเทศสวิตเซอร์แลนด์ ถูกสร้างขึ้นในปี ค.ศ. 1421 ประตูละมีภาพที่บรรยายถึงการตัดสินครั้งสุดท้ายของพระเจ้า







จากนั้นพาทุกท่านเดินทางสู่ **เมืองลูเซิร์น (Luzern)** อดีตเคยเป็นหัวเมืองของสวิตเซอร์แลนด์ ตั้งอยู่บริเวณตอนกลางของประเทศ ภายในตัวเมืองตั้งอยู่ริมทะเลสาบลูเซิร์นและแม่น้ำรอยส์ (Reuss) สามารถมองเห็นยอดเขาริกิ และยอดเขาพิลาตุสซึ่งอยู่ไกลออกไปได้ชัดเจน เมืองลูเซิร์นมีสถานที่ท่องเที่ยวมากมาย ทั้งแบบธรรมชาติและวัฒนธรรมให้คุณได้สัมผัส เหมาะแก่การท่องเที่ยวและพักผ่อน นำท่านถ่ายรูปคู่กับ**อนุสาวรีย์สิงโต (Lion Monument)** ซึ่งแกะสลักอยู่บนหน้าผาของภูเขาในเมืองเป็นสัญลักษณ์ให้ระลึกถึงทหารรับจ้างชาวสวิส ซึ่งทำงานเป็นทหารรักษาพระองค์พระเจ้า



หลุยส์ที่ 16 แห่งฝรั่งเศส จากนั้นชม**สะพานไม้ชาเปิล (Chapel bridge)** ซึ่งข้ามแม่น้ำรอยส์ (Reuss River) เป็นสะพานไม้ที่เก่าที่สุดในโลกมีอายุหลายร้อยปี เป็นสัญลักษณ์และประวัติศาสตร์ของสวิสสะพานไม้ชาเปิลเป็นสะพานที่แข็งแรงมากมุงหลังคาแบบโบราณเชื่อมต่อไปยังบ็อมแปดเหลี่ยมกลางน้ำที่जूแต่ละช่องของสะพานจะมีภาพเขียนเป็นเรื่องราวประวัติความเป็นมาของประเทศสวิตเซอร์แลนด์ เป็นภาพเขียนเก่าแก่อายุกว่า 400 ปีแล้ว ให้ท่านอิสระเพลิดเพลินกับการ







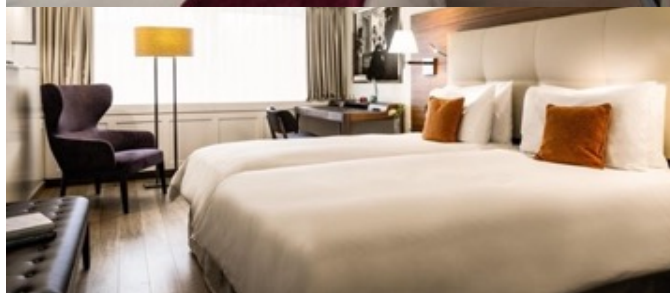
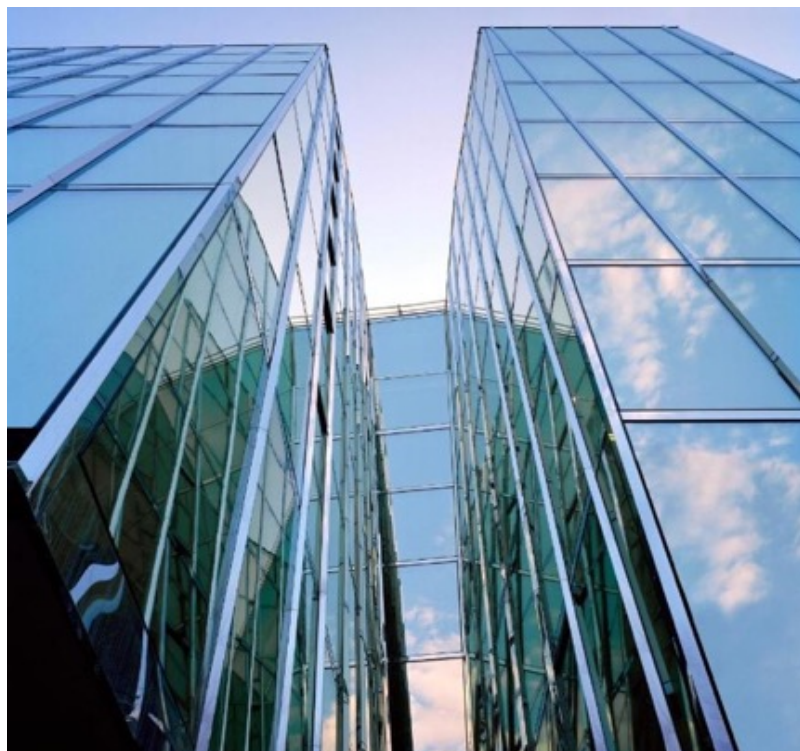
ข้อปั้งที่มีร้านตัวแทนจำหน่ายนาฬิกาชื่อดัง อาทิ บุคเคอเรอร์ กือเบอลิน เอ็มบาสซี่ ร้านขายของที่ระลึก ร้านช็อคโกแลตและข้อปั้งสินค้าชั้นดี ที่มีชื่อเสียงตามอรัยาศัย

**เย็น**

**รับประทานอาหารเย็น ณ ภัตตาคาร**

**พักที่ Hotel Astoria, Luzern หรือเทียบเท่าระดับ 4 ดาว**

(\*โรงแรมที่นำเสนอนี้เป็นการนำเสนอเบื้องต้นเท่านั้น ชื่อโรงแรมที่พักทางบริษัทจะทำการแจ้ง 3 - 5 วันก่อนการเดินทาง เนื่องจากโรงแรมมีจำนวนจำกัด หากเต็มทางบริษัทขอสงวนสิทธิ์ไปนอนเมืองใกล้เคียงแทน\*)



**4**

**เมืองคูร์-นั่งรถไฟสายโรแมนติก เบอร์ลินนำเอกซ์เพรส-สถานีพอนเตรชีนา (Pontresina) เมืองเซนต์มอริทซ์**

**เช้า**

**รับประทานอาหารเช้า ณ ณ โรงแรม**







จากนั้นนำท่านออกเดินทางสู่ **เมืองชัวร์ (Chur)** เมืองเก่าริมแม่น้ำไรน์ เมืองนี้เป็นเมืองที่มีประวัติศาสตร์ยาวนานกว่า 5,000 ปี ถือเป็นเมืองที่เก่าแก่ที่สุดในสวิตซ์ ถึงจะเป็นเมืองเก่าแก่แต่ก็ได้รับการอนุรักษ์ไว้เป็นอย่างดี มีเสน่ห์ในสไตล์เมืองเก่า ทุกอย่างภายในเมืองไม่ว่าจะเป็นลักษณะอาคาร ลวดลายต่างๆในเมือง

**กลางวัน**

**รับประทานอาหารกลางวัน ณ ภัตตาคาร**

**นำคณะนั่งรถไฟสายโรแมนติก เบอร์นินาเอกซ์เพรส (Bernina Express) ซึ่งเป็นรถไฟชมวิวแบบพาโนรามาที่มีชื่อเสียงที่สุดของประเทศสวิตเซอร์แลนด์** เพลิดเพลินกับบรรยากาศทิวทัศน์ที่สวยงามของทะเลสาบ ทุ่งหญ้าหมู่บ้านชนบทที่สวยงาม ผ่านเส้นทางหลายจุดที่ถูกประกาศให้เป็น **“เส้นทางสายมรดกโลก”** ข้ามเทือกเขาแอลป์ที่ระดับความสูง 7,390 ฟุต ผ่านหนึ่งในทิวทัศน์ที่สวยงามที่สุดของสวิตเซอร์แลนด์ เดินทางถึง **สถานีพอนเตรซินา (Pontresina)** (หมายเหตุ : ขอสงวนสิทธิ์นั่งรถไฟ Local Train แทนในกรณีที่รถไฟ Bernina Express เต็ม หรือหยุดบริการเดินรถไฟ)







นำท่านเดินทางสู่ **เมืองเซนต์มอริทซ์ (St.Moritz)** เมืองตากอากาศที่แพงที่สุดในสวิตเซอร์แลนด์ ศูนย์กลางกีฬาที่มีชื่อเสียงระดับโลก และเคยได้รับเลือกให้เป็นสถานที่แข่งขันกีฬาโอลิมปิกฤดูหนาวถึง 2 ครั้ง ตั้งอยู่บนยอดที่สูงที่สุดของเทือกเขาแอลป์ ชมความงามของทะเลสาบ

**เย็น**

**รับประทานอาหารเย็น ณ ภัตตาคาร**

**ที่พัก Hotel Schweizerhof St. Moritz หรือเทียบเท่าระดับ 4 ดาว**

*(\*\*โรงแรมที่นำเสนอเป็นการนำเสนอเบื้องต้นเท่านั้น ชื่อโรงแรมที่พักทางบริษัทจะทำการแจ้ง 3 - 5 วันก่อนการเดินทาง เนื่องจากโรงแรมมีจำนวนจำกัด หากเต็มทางบริษัทขอสงวนสิทธิ์ไปนอนเมืองใกล้เคียงแทน\*\*)*



**5**

**เมืองโบลซาโน-เมืองออร์ติเซ่-นั่งกระเช้าชมวิว Alpe di Siusi**

**เช้า**

**รับประทานอาหารเช้า ณ โรงแรม**

จากนั้นนำท่านเดินทางสู่ **เมืองโบลซาโน (Bolzano)** เมืองใหญ่สุดเป็นประตูสู่เขตโดโลไมต์ โบลซาโนเป็นเมืองหลวงของภูมิภาคที่โรลใต้ (South Tyrol) ซึ่งล้อมรอบด้วยแม่น้ำ ที่นี้แม่น้ำ Talvera จะไหลลงไปแม่น้ำ Israco และมารวมกันเป็นแม่น้ำ Adige เนินเขาที่เป็นป่า หุบหญ้า ไร่องุ่นและเทือกเขา Dolomites ในทางทิศตะวันออกนั้นเหมาะกับการพักผ่อนแบบผ่อนคลายอย่างยิ่ง





นำท่านเดินเล่นชมจัตุรัสกลางของ Bolzano คือ **Piazza Walther (Waltherplatz)** ซึ่งเป็นพื้นที่เปิดโล่งที่มีการจัดตลาดและเทศกาลต่างๆ และยังเป็นที่ตั้งโบสถ์สำคัญของเมืองด้วย อีสาระให้ท่านเดิน



กลางวัน

เล่นเลือกซื้อสินค้าตามอัธยาศัย

**รับประทานอาหารกลางวัน ณ ภัตตาคาร**

นำท่านเดินทางเข้าสู่เมือง **ออร์ติเซ (Ortisei)** เมืองแห่งศูนย์กลางของการท่องเที่ยวในแถบอุทยานโดโลไมท์ เป็นเมืองรีสอร์ทเล็กๆที่ตั้งอยู่ในหุบเขา Dolomites Val Gardena โดยมีเทือกเขาต่างๆอยู่รายล้อม เช่น Seceda, Resciesa, Alpe di Siusi, Monte Piz และ Col de Mesdi ฯลฯ ที่นี้จัดได้ว่า







เป็นเมืองศูนย์กลางการท่องเที่ยวโดโลไมท์ในด้านตะวันตก จึงมีนักท่องเที่ยวมาเยี่ยมเยือนตลอดทั้งปี นำท่าน นั่งกระเช้าขึ้นสู่บนเนินเขาที่เรียกว่า **Alpe di Siusi** นำท่านชมวิวทิวทัศน์บนทุ่งหญ้าราบเรียบบนภูเขา ที่ได้ขึ้นชื่อว่ากว้างใหญ่ที่สุดในยุโรป ท่านจะได้สัมผัสความงดงามอันประหลาด



มหัศจรรย์ของดินแดนเทือกเขาโดโลไมท์ จากมุมสูงรอบด้าน ชมทัศนียภาพอันยิ่งใหญ่ของหุบเขาโตรกผา โดยมีเทือกเขา Sasolungo Mountain Range ที่มีรูปทรงประหลาดยอดเขาแหลมชันเป็นจุดเด่นมีเส้นทางเดินลัดเลาะ สู่จุดชมวิิต่างๆ ให้ท่านมีเวลาเก็บภาพสวยๆ อันประทับใจก่อนท่านจะได้ตื่นตาตื่นใจกับบรรยากาศสุดที่จะบรรยาย อิศระให้ท่านเดินเล่น ถ่ายรูปตามอัธยาศัย

**หมายเหตุ :** การนั่งกระเช้า หากสภาพอากาศไม่อำนวยหรือมีเหตุขัดข้องไม่สามารถขึ้นได้ ทางบริษัท ขอสงวนสิทธิ์ในการคืนที่นั่งกระเช้าเพื่อความปลอดภัย





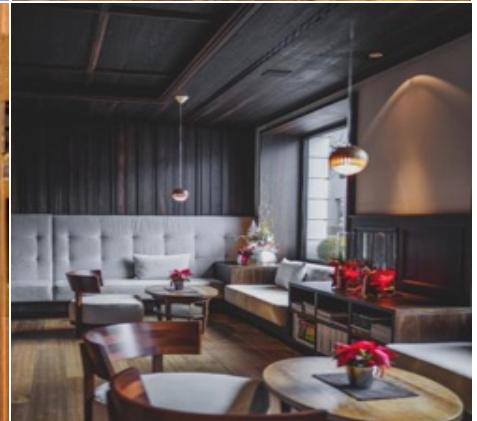


เย็น

รับประทานอาหารเย็น ณ ภัตตาคาร

ที่พัก Hotel Genziana หรือเทียบเท่าระดับ 4 ดาว

(\*\*โรงแรมที่นำเสนอเป็นการนำเสนอเบื้องต้นเท่านั้น ชื่อโรงแรมที่พักทางบริษัทจะทำการแจ้ง 3 - 5 วันก่อนการเดินทาง เนื่องจากโรงแรมมีจำนวนจำกัด หากเต็มทางบริษัทขอสงวนสิทธิ์ไปนอนเมืองใกล้เคียงแทน\*\*)







## 6

### ทะเลสาบเบรียส-ทะเลสาบมิซูรีน่า-เมืองคิทส์บูเฮล

#### เช้า รับประทานอาหารเช้า ณ โรงแรม

จากนั้นนำท่านชมความงามของ **ทะเลสาบเบรียส (Lake Braies)** ซึ่งอยู่ใน เขตอุทยานแห่งชาติ Fanes Sennes Braies เขตป่าสงวนที่ใหญ่ที่สุดใจกลางเทือกเขาโดโลไมท์ ให้ทุกท่านได้ ถ่ายภาพความงดงามของทะเลสาบเบรียส ทะเลสาบที่ได้ขึ้นชื่อว่าไข่มุกแห่งโดโลไมท์ ตั้งอยู่ในหุบเขาโดโลไมท์ และยังได้เป็นส่วนหนึ่งใน มรดกโลก (Unesco)



นำท่านแวะถ่ายภาพบริเวณ**ทะเลสาบมิซูรีน่า (Lake Misurina)** เป็นทะเลสาบอยู่บนภูเขาสูงที่เรียกได้ว่าเป็นสวรรค์บนดินเลยทีเดียว ด้วยบรรยากาศของท้องฟ้า มีภูเขาสูงเป็นฉากหลังสวยงามมองเห็นวิวทิวทัศน์ยิ่งใหญ่อลังการของทะเลสาบ ทิวสนด้านข้าง อาคารสีเหลืองทอง และที่สำคัญสถานที่แห่งนี้อากาศบริสุทธิ์มากจน อีสระให้ท่านถ่ายภาพความงามตามอัธยาศัย







ออกเดินทางสู่ **เมืองคิทส์บูเฮล (Kitzbühel)** ซึ่งเป็นเมืองแห่งภูเขาของแคว้นทิโรล ในประเทศ  
ออสเตรีย ในช่วงฤดูหนาวเมืองนี้เป็นอีกหนึ่งจุดหมายปลายทางของผู้ที่รักในการเล่นสกีนิยมมาพัก



เย็น

และเป็นศูนย์กลางกีฬาฤดูหนาว อธิระให้ท่านถ่ายภาพความงดงามตามอัธยาศัย

รับประทานอาหารเย็น ณ **ภัตตาคาร**

ที่พัก **Hotel Grand Tirolia Kitzbühel** หรือเทียบเท่าระดับ 4 ดาว





(\*\*โรงแรมที่นำเสนอเป็นการนำเสนอเบื้องต้นเท่านั้น ชื่อโรงแรมที่พิกทางบริษัทจะทำการแจ้ง 3 - 5 วันก่อนการเดินทาง เนื่องจากโรงแรมมีจำนวนจำกัด หากเต็มทางบริษัทขอสงวนสิทธิ์ไปนอนเมืองใกล้เคียงแทน\*\*)







# 7

## หมู่บ้านรัมเซา-โบสถ์ Parish Church of St.Sebastian-เมืองซาลส์บวร์ก-สวนมิราเบล-เมืองเวียนนา-ถนนคาร์ทเนอร์

**เช้า**                    **รับประทานอาหารเช้า ณ โรงแรม**

นำท่านผ่านชม **หมู่บ้านรัมเซา (Ramsau Village)** หมู่บ้านเล็ก ๆ ที่มีประวัติยาวนาน ตั้งอยู่ภายใต้การโอบล้อมของภูเขาใหญ่น้อยของบาวาเรียอัลไพน์ ไฮไลต์ของที่นี่คือทัศนียภาพอันสวยงามของ **โบสถ์ Parish Church of St.Sebastian** โบสถ์สีขาวที่มีฉากหลังเป็นภูเขาหินปูน ตัดกับท้องฟ้าสีคราม เคียงข้างด้วยลำธารสายเล็ก ๆ ที่สะท้อนแสงแดดอ่อน ๆ ในยามเช้า เป็นภาพที่มีองค์ประกอบลงตัว



นำเดินทางสู่ **เมืองซาลส์บวร์ก (Salzburg) ประเทศออสเตรีย** เมืองอันเป็นบ้านเกิดของนักดนตรีเอก “ว็อล์ฟกัง อมาดีอุส โมซาร์ท” ที่มีชื่อเสียงก้องโลก เมืองซาลส์บวร์ก มีความหมายว่า “ปราสาท







เกลือ” เขตเมืองเก่าศิลปะบารอกที่ตั้งอยู่บนฝั่งแม่น้ำซัลซาค เมืองซาลส์บวร์กเคยเป็นที่ประทับถาวรของอาร์คบิชอป และเป็นศูนย์กลางทางศาสนาคริสต์นิกายคาทอลิกที่สำคัญของบรรดาประเทศที่ใช้ภาษาเยอรมัน

นำท่านชม **สวนมิราเบล (Mirabell Garden)** สวนภายในพระราชวังเดิมที่เต็มไปด้วยดอกไม้บานนานาพันธุ์สีสันสวยงาม รูปปั้นและน้ำพุสไตล์บารอก สถานที่แห่งนี้ยังคงใช้เป็นสถานที่ถ่ายทำภาพยนตร์อมตะชื่อก้องโลก **The Sound of Music** จากนั้นนำชม **บ้านเกิดโมสาร์ท** กวีเอกของโลกชาวออสเตรียน ปัจจุบันนี้เป็นพิพิธภัณฑ์ที่จัดแสดงประวัติของโมสาร์ทและครอบครัว อิสระเดินเที่ยวชมย่านเมืองเก่า เลือกซื้อสินค้าบนถนน **Getreidegasse** ของเมืองที่มีความสวยงามรวมทั้งมีร้านค้าสินค้าแฟชั่นมากมาย



**กลางวัน**      **รับประทานอาหารกลางวัน ณ ภัตตาคาร**

นำท่านเดินทางสู่ **เมืองเวียนนา(Vienna)** เมืองหลวงของประเทศออสเตรีย มนต์เสน่ห์ของเวียนนาที่ดึงดูดให้หลายๆ คนอยากมาเยือนบรรยากาศสุดคลาสสิกของตึกอาคารโทเนสซาวนวนงดงามแบบดั้งเดิม รูปปั้นบุคคลสำคัญ รถม้า โรงละครโอเปรา เป็นเมืองที่น่าหลงใหล







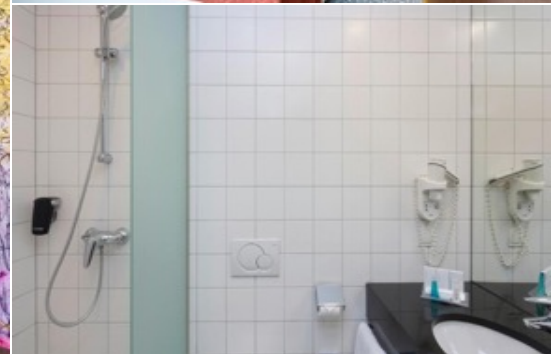
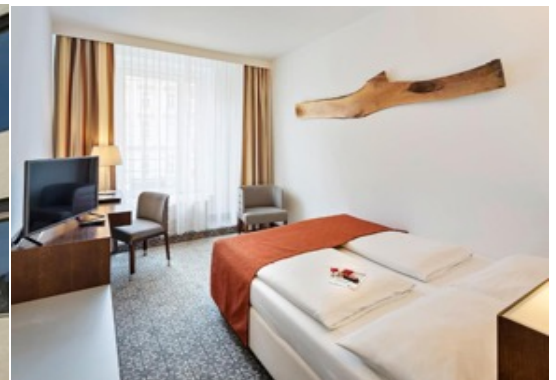
ให้ท่าน **อิสระถนนคาร์ทเนอร์ (Kärntner) ถนนสายช้อปปิ้งกลางกรุงเวียนนา** ถนนคาร์ทเนอร์ (Kärntner) เป็นถนนคนเดินและช้อปปิ้งสายสำคัญแห่งกรุงเวียนนา มีห้างสรรพสินค้า ร้านค้าต่างๆ เรียงรายตลอดสองข้างถนน ที่ถูกใจชาวช้อปปิ้งเพราะมีสินค้าให้เลือกมากมาย อาทิ เสื้อผ้าแบรนด์เนม ยอดนิยม สินค้าแบรนด์เนมแบบนาฬิกา ROLEX , LOUIS VUITTON และอีกมากมาย อีกทั้งเครื่องแก้วคริสตัลเจียระไน ของสะสมหรือของที่ระลึกต่างๆ

**เย็น**

**รับประทานอาหารเย็น ณ ภัตตาคารเมนูขึ้นชื่อจัดเต็ม Ribs ซีโครงหมู**

**ที่พัก Austria Trend Hotel Europa Wien หรือเทียบเท่าระดับ 4 ดาว**

*(\*\*โรงแรมที่นำเสนอเป็นการนำเสนอเบื้องต้นเท่านั้น ชื่อโรงแรมที่พักทางบริษัทจะทำการแจ้ง 3 - 5 วันก่อนการเดินทาง เนื่องจากโรงแรมมีจำนวนจำกัด หากเต็มทางบริษัทขอสงวนสิทธิ์ไปนอนเมืองใกล้เคียงแทน\*\*)*







8

พระราชวังเชินบรุนน์-ช้อปปี้ง พาร์นด์อ็อฟเอาท์เลท-สนามบินกรุงเวียนนา

**เช้า**                    **รับประทานอาหารเช้า ณ โรงแรม**

จากนั้นนำท่านเข้าชม **พระราชวังเชินบรุนน์ (Schonbrunn Palace)** ที่สร้างขึ้นอย่างวิจิตรในศตวรรษที่ 17-18 โดยกษัตริย์แห่งราชวงศ์ฮับส์เบิร์ก ที่ประทับของพระนางมาเรียเทเรซา และราชวงศ์ ชมห้องภายในพระราชวังกว่า 40 ห้องจาก 1,441 ห้อง ซึ่งเป็นห้องที่สำคัญๆ เช่น ห้องที่ประทับของพระนางมาเรียเทเรซา ชมสวนสไตล์ฝรั่งเศสรอบบริเวณพระราชวัง

**กลางวัน**            **รับประทานอาหารกลางวัน ณ ภัตตาคารอาหารไทย**



นำท่านช้อปปี้ง **พาร์นด์อ็อฟเอาท์เลท (Designer Outlet Parndorf)** เอาท์เลทแห่งแรกของออสเตรียที่ตั้งอยู่ระหว่างเมืองหลวงของ 2 ประเทศ คือออสเตรียและสโลวีค ให้ท่านได้ช้อปปี้งสินค้าแบรนด์เนมมากมาย อาทิ Prada, Gucci, Hugo Boss, Polo Ralph Lauren, Calvin Klein มากมาย







ได้เวลาพอสมควร นำท่านเดินทางสู่ **สนามบินกรุงเวียนนา** เพื่อตรวจเช็คเอกสารการเดินทางและสัมภาระเตรียมตัวเดินทางกลับ

**22.40 น.** ออกเดินทางจากเมืองเวียนนา กลับกรุงเทพฯ โดยสายการบิน**เอมิเรตส์แอร์ไลน์ (EK)** เที่ยวบินที่ **EK126 (22.40-06.15 (+1)) / EK372 (09.40-19.15)** ใช้ระยะเวลาในการเดินทางประมาณ **16.45 ชั่วโมง (รวมเวลาแวะเปลี่ยนเครื่องที่สนามบินเมืองดูไบ ประเทศสหรัฐอาหรับเอมิเรตส์) บริการอาหารและเครื่องดื่มบนเครื่อง**

**9**

**กรุงเทพฯ (สนามบินสุวรรณภูมิ)**

**19.15 น.** เดินทางถึง **สนามบินสุวรรณภูมิ** โดยสวัสดิภาพ



กำหนดการเดินทาง		ราคา		
		ผู้ใหญ่	เด็ก	พักเดี่ยว
พุธ - พุธหัดสบดี	26 กรกฎาคม - 03 สิงหาคม 66	139,999	139,999	35,900
อังคาร - พุธ	08 - 16 สิงหาคม 66	139,999	139,999	35,900
ศุกร์ - เสาร์	22 - 30 กันยายน 66	129,999	129,999	35,900
ศุกร์ - เสาร์	06 - 14 ตุลาคม 66	136,999	136,999	35,900
พุธ - พุธหัดสบดี	18 - 26 ตุลาคม 66	136,999	136,999	35,900

**โปรแกรมอาจจะมีการปรับเปลี่ยนตามความเหมาะสมของสภาพอากาศและฤดูกาล**

**โปรดอ่านก่อนตัดสินใจจองทัวร์**

กรุณาศึกษารายละเอียดโปรแกรมการเดินทางท่องเที่ยว เงื่อนไขการให้บริการ ยกเลิกการบริการ และหมายเหตุทั้งหมดอย่างละเอียดทุกข้อ เพื่อประโยชน์ของท่านเอง และเพื่อความถูกต้อง เข้าใจตรงกันระหว่างท่าน และบริษัทฯ เมื่อท่านจองทัวร์ และชำระเงินมัดจำเรียบร้อยแล้ว ทางบริษัทฯ จะถือว่าท่านยอมรับในข้อความและเงื่อนไขหมายเหตุที่บริษัทฯ แจ้งไว้ข้างต้นแล้ว

**\*\*ราคานี้เป็นราคาทัวร์ตั้งแต่ 10 ท่านขึ้นไป รับไม่เกิน 20 ท่าน\*\***

**\*\* หากต่ำกว่า 10 ท่าน มีค่าใช้จ่ายเพิ่มเติม หรือทางบริษัทขอสงวนสิทธิ์ในการงดออกการเดินทาง \*\*** เนื่องจากกฎการเข้าพักของโรงแรมในยุโรปบังคับให้เด็กอายุมากกว่า 7 ปีขึ้นไปจะต้องนอนมีเตียงเสริม บางโรงแรมเท่านั้นที่มีห้อง 3 เตียงหากเป็นผู้ใหญ่ 3 ท่านเรียนแนะนำว่าเปิด 2 ห้องจะสะดวกกว่า **\*\*สำหรับท่านที่พักรoom 3 เตียงขนาดของห้องพักขึ้นอยู่กับทางโรงแรมเป็นผู้จัดถือว่าท่านยอมรับข้อตกลงแล้ว\*\***





### อัตรานี้รวม

1. ค่าตัวเครื่องบินไป-กลับ (Economy Class) แบบหมู่คณะ/ค่าภาษีสนามบินทุกแห่งตามรายการ
2. ค่ารถโค้ช ปรับอากาศนำเที่ยวตามรายการ
3. ค่าห้องพักในโรงแรมที่ระบุตามรายการหรือเทียบเท่า
4. ค่าอาหารที่ระบุตามรายการ
5. ค่าเข้าชมสถานที่ทุกแห่งที่ระบุตามรายการ
6. ค่าวีซ่าท่องเที่ยวยุโรปแบบ Etats Schengen
7. ค่าประกันอุบัติเหตุในการเดินทางวงเงินประกันท่านละ 3,000,000 บาทและค่ารักษาพยาบาล 2,500,000 บาทไม่คุ้มครอง โรคประจำตัวหรือโรคร้ายแรงที่แพทยวินิจฉัยว่าเป็นก่อนเดินทางรายละเอียดอื่นๆเป็นไปตามเงื่อนไขแห่งกรมธรรม์ฯ
8. ค่าประกันรวมรักษาโควิดหากป่วยหรือต้องกักตัวในต่างประเทศ(รายละเอียดเป็นไปตามเงื่อนไขแห่งกรมธรรม์)
9. พนักงานยกกระเป๋าโรงแรมที่พัก
10. น้ำดื่มวันละ 1 ขวด / ท่าน
11. ค่าน้ำหนักกระเป๋า (น้ำหนัก 30 กิโลกรัม)

### อัตรานี้ไม่รวม

1. ค่าธรรมเนียมจัดทำหนังสือเดินทาง, แอ้งเข้าแอ้งออกสำหรับผู้ที่ไม่ได้ถือหนังสือเดินทางของไทย
2. ค่าภาษีมูลค่าเพิ่ม VAT 7% และหักภาษี ณ ที่จ่าย 3% ในกรณีที่ลูกค้าต้องการใบเสร็จรับเงินที่ถูกต้องจะต้องบวกภาษีมูลค่าเพิ่ม และหัก ณ ที่จ่าย จากยอดขายจริงทั้งหมดเท่านั้น และโปรดแจ้งทางบริษัทฯ จะออกให้ภายหลัง ขอสงวนสิทธิ์ออกใบเสร็จที่ถูกต้องให้กับบริษัททัวร์เท่านั้น
3. ค่าใช้จ่ายส่วนตัวอื่นๆ เช่น ค่าโทรศัพท์, ค่าซักกรีด, มินิบาร์และทีวีช่องพิเศษ ฯลฯ
4. ค่าอาหารและเครื่องดื่มสั่งพิเศษ
5. ค่าปรับสัมภาระที่เกินกว่าที่สายการบินกำหนด
6. ค่าทิปคนขับรถในยุโรป และ ทิปหัวหน้าทัวร์ 60 ยูโร/ท่าน/ทิป

### การจองและการชำระ

1. **ชำระเงินมัดจำท่านละ 50,000 บาท** โดยโอนเข้าบัญชี ที่นั่งจะยืนยันเมื่อได้รับเงินมัดจำแล้วเท่านั้น **ส่วนที่เหลือชำระ 30 วันก่อนการเดินทาง เฉพาะวันหยุดยาวและนักชัตตุกษ์ ชำระส่วนที่เหลือ 40 วันก่อนการเดินทาง**
2. ส่งสำเนาหน้าพาสปอร์ตของผู้ที่เดินทาง ที่มีอายุการใช้งานไม่น้อยกว่า 6 เดือน เพื่อทำการจองคิวยื่นวีซ่าภายใน 3 วันนับจากวันจอง หากไม่ส่งสำเนาหน้าพาสปอร์ตทางบริษัทขออนุญาตยกเลิกการจองทัวร์โดยอัตโนมัติ
3. เมื่อได้รับการยืนยันว่ากรุ๊ปออกเดินทางได้ ลูกค้าจัดเตรียมเอกสารให้การขอวีซ่าได้ทันที





4. หากท่านที่ต้องการออกตั๋วโดยสารภายในประเทศ (กรณีลูกค้าอยู่ต่างจังหวัด) ให้ท่านติดต่อเจ้าหน้าที่ ก่อนออกบัตรโดยสารทุกครั้ง หากออกบัตรโดยสารโดยมิแจ้งเจ้าหน้าที่ ทางบริษัทของสงวนสิทธิ์ไม่ รับผิดชอบค่าใช้จ่ายที่เกิดขึ้น
5. การยื่นวีซ่าในแต่ละสถานทูตมีการเตรียมเอกสาร และมีขั้นตอนการยื่นวีซ่าไม่เหมือนกัน ทั้งแบบหมู่คณะและยื่น รายบุคคล (แสดงตน) ท่านสามารถสอบถามข้อมูลเพื่อประกอบการตัดสินใจก่อนการจองได้จากทางเจ้าหน้าที่
6. กรณีวีซ่ายังไม่ทราบผลก่อนเดินทาง 15 วันทำการทางบริษัทต้องขอเก็บค่าตัววีซ่าทั้งหมดก่อนตามกำหนดเงื่อนไขการชำระ เงินแต่หากวีซ่าของท่านไม่ผ่านการพิจารณาจากทางสถานทูตไม่ว่าด้วยเหตุผลใดก็ตามทางบริษัทจะคืนเงินค่าตัววีซ่าให้ท่าน โดยทางบริษัทของสงวนสิทธิ์ในการหักค่าใช้จ่ายที่เกิดขึ้นจริงเท่านั้น
7. หากท่านจองและส่งเอกสารในการทำวีซ่าเข้าประเทศล่าช้า ไม่ทันกำหนดการออกตั๋วกับทางสายการบิน และผลของวีซ่า ของท่านไม่ผ่านบริษัท จะขอสงวนสิทธิ์ในการไม่คืนเงินค่ามัดจำทั้งหมด
8. หากในขณะของท่านมีผู้ต้องการดูแลพิเศษ นั่งรถเข็น (Wheelchair), เด็ก, ผู้สูงอายุ, มีโรคประจำตัว หรือไม่สะดวกในการเดินทางท่องเที่ยวในระยะเวลาเกินกว่า 4-5 ชั่วโมงติดต่อกัน ท่านและครอบครัวต้องให้การดูแลสมาชิกภายในครอบครัวของท่านเอง เนื่องจากการเดินทางเป็นหมู่คณะ หัวหน้าทัวร์มีความจำเป็นต้องดูแลคณะทัวร์ทั้งหมด

### เงื่อนไขการยกเลิกและการปรับเงินค่าบริการ

1. **ยกเลิกการเดินทาง 45 วัน ไม่เก็บค่าใช้จ่าย** (ในกรณีวันเดินทางตรงกับเทศกาลหรือวันหยุดยาว เช่น สงกรานต์ / ปีใหม่ เป็น 60 วัน) หรือ หักค่าใช้จ่ายที่เกิดขึ้นจริง (ถ้ามี)
2. **ยกเลิกก่อนการเดินทาง 30 วัน คืนเงิน 100% ของค่าตัววีซ่าที่จ่ายมาแล้ว** หรือ หักค่าใช้จ่ายที่เกิดขึ้นจริง เช่น ค่ามัดจำตัวเครื่องบิน, ค่ามัดจำโรงแรม, ค่าวีซ่า (ถ้ามี)
3. **ยกเลิกก่อนการเดินทาง 15-29 วัน คืนเงิน 50% ของค่าตัววีซ่าที่จ่ายมาแล้ว** และหักค่าใช้จ่ายที่เกิดขึ้นจริง เช่น ค่ามัดจำตัวเครื่องบิน, ค่ามัดจำโรงแรม, ค่าวีซ่า (ถ้ามี)
4. **ยกเลิกก่อนการเดินทางน้อยกว่า 15 วัน** ทางบริษัทของสงวนสิทธิ์ไม่คืนเงินค่าตัววีซ่าที่ชำระแล้วทั้งหมด
5. หากมีการยกเลิกการเดินทางโดยไม่ใช่ความผิดของบริษัททัวร์ ทางบริษัทของสงวนสิทธิ์ไม่รับผิดชอบและคืนค่าตัววีซ่าส่วนใดส่วนหนึ่งให้ท่านได้ไม่ว่ากรณีใดๆทั้งสิ้น เช่น สถานทูตปฏิเสธวีซ่า ด้านตรวจคนเข้าเมือง เอกสารปลอม นโยบายห้ามเข้าออกประเทศ ฯลฯ
6. กรณียื่นวีซ่าแล้วไม่ได้รับการอนุมัติจากทางสถานทูต (วีซ่าไม่ผ่าน) และท่านได้ชำระค่าตัววีซ่าทั้งหมดหรือค่ามัดจำมาแล้ว ทางบริษัทของสงวนสิทธิ์ในการหักค่าบริการ ค่ายื่นวีซ่า และค่าใช้จ่ายที่เกิดขึ้นจริง อาทิ เช่น กรณีออกตัวเครื่องบินแล้ว หรือได้ชำระค่าบริการในส่วนของทางต่างประเทศ เช่น โรงแรม ตัวรถไฟ เป็นต้น
7. กรณีต้องการเปลี่ยนแปลงพีเรียดวันเดินทาง (เลื่อนวันเดินทาง) ทางบริษัทของสงวนสิทธิ์ในการหักค่าใช้จ่ายการดำเนินการต่างๆ ที่เกิดขึ้นจริงสำหรับการดำเนินการจองครั้งแรก ตามจำนวนครั้งที่เปลี่ยนแปลง ไม่ว่าจะกรณีใดๆ ทั้งสิ้น





- กรณีติดกรุปเหมาพีเรียดวันเดินทางตามหน้าร้านและชำระเงินมาแล้ว ไม่สามารถยกเลิกทุกกรณี แต่ท่านสามารถเลื่อนการเดินทางได้ ต้องแจ้งให้ทางบริษัททราบล่วงหน้าไม่น้อยกว่า 30 วัน ก่อนเดินทาง โดยเงื่อนไขเป็นไปตามที่บริษัทกำหนด

### หมายเหตุสำคัญเพิ่มเติม

- บริษัทฯ ขอสงวนสิทธิ์ที่จะไม่รับผิดชอบต่อค่าชดเชยความเสียหายกรณีที่เกิดจากเหตุวิสัย อาทิ การล่าช้าของสายการบิน, การนัดหยุดงาน, การประท้วง, การก่อจลาจล, อุบัติเหตุ, ปัญหาการจราจร, ภัยธรรมชาติ, ภูเขาไฟระเบิด, แผ่นดินไหว, โรคระบาดและเหตุสุวิสัยต่าง ๆ ฯลฯ ที่ไม่สามารถคาดการณ์ล่วงหน้าได้
- บริษัทฯ ขอสงวนสิทธิ์ในการเปลี่ยนแปลงรายการท่องเที่ยวหรือยกเลิกจากเหตุสุวิสัย อาทิ การล่าช้าของสายการบิน, การนัดหยุดงาน, การประท้วง, การก่อจลาจล, อุบัติเหตุ, ปัญหาการจราจร, ภัยธรรมชาติ, ภูเขาไฟระเบิด, แผ่นดินไหว, โรคระบาดและเหตุสุวิสัยต่าง ๆ ฯลฯ ที่ไม่สามารถคาดการณ์ล่วงหน้าได้ ทั้งนี้ทางบริษัทจะคำนึงถึง ผลประโยชน์และความปลอดภัยของท่านเป็นสำคัญ
- ท่านจะต้องเป็นผู้รับผิดชอบดูแลทรัพย์สินของมีค่าส่วนตัวต่าง ๆ ของท่านเองหากเกิดการสูญหายของทรัพย์สินส่วนตัว ของมีค่าต่าง ๆ ระหว่างการเดินทางท่องเที่ยวอันมีสาเหตุมาจากผู้เดินทาง ทางบริษัทฯ จะไม่สามารถรับผิดชอบทุกกรณี
- บริษัทฯ ขอสงวนสิทธิ์ที่จะไม่รับผิดชอบต่อค่าชดเชยความเสียหายกรณีที่กองตรวจคนเข้าเมืองไม่อนุญาตให้เดินทางออก หรือกองตรวจคนเข้าเมืองของแต่ละประเทศไม่อนุญาตให้เข้าเมืองรวมทั้งในกรณีที่ท่านจะใช้หนังสือเดินทางราชการ (เล่มสีน้ำเงิน) เดินทาง หากท่านถูกปฏิเสธการเดินทางเข้าหรือออกนอกประเทศใดประเทศหนึ่ง หรือ เนื่องจากเหตุผลหรือความผิดของตัวเอง
- บริษัทฯ ขอสงวนสิทธิ์ในการขายหรือไม่ขายเป็นรายการเช่นผู้ที่ตั้งครรภ์, เด็กอายุต่ำกว่า 2 ขวบ, ผู้ที่นั่งวิลแชร์หรือ บุคคลที่ไม่สามารถดูแลตัวเองได้ ฯลฯ กรุณาแจ้งบริษัทฯ เพื่อสอบถามและหาข้อสรุปร่วมกันเป็นรายการ
- ราคาทัวร์เป็นการชำระแบบเหมาจ่ายกับต่างประเทศไปหมดก่อนกรุปเดินทางแล้วหากท่านไม่ได้ใช้บริการบาง รายการหรือยกเลิก ไม่สามารถเรียกร้องเงินคืนได้
- เนื่องจากเราเดินทางเป็นหมู่คณะ ทางบริษัท จึงคำนึงถึงประโยชน์ และความปลอดภัย ของส่วนรวมเป็นสำคัญ
- ห้ามนำเข้ากัญชา กัญชง หรือผลิตภัณฑ์ที่มีส่วนผสมของพืชชนิดดังกล่าวเข้าประเทศ หากฝ่าฝืน จะมีโทษตามกฎหมายของแต่ละประเทศ บางประเทศมีโทษสูงสุดถึงประหารชีวิต

### ตัวเครื่องบินและที่นั่งบนเครื่อง

- ตัวเครื่องบินเป็นแบบหมู่คณะ ผู้โดยสารจะต้องเดินทางไป-กลับพร้อมกรุป หากต้องการเลื่อนวันเดินทางกลับท่าน จะต้องชำระค่าใช้จ่ายส่วนต่างของสายการบินและบริษัททัวร์เรียกเก็บ





2. ทางบริษัทฯ ได้สำรองที่นั่งพร้อมชำระเงินมัดจำค่าตัวเครื่องบินเรียบร้อยแล้วหากท่านยกเลิกตั๋วไม่ว่าจะด้วยสาเหตุใดทางบริษัทฯ ขอสงวนสิทธิ์การเรียกเก็บค่ามัดจำตัวเครื่องบินซึ่งมีค่าใช้จ่ายประมาณ 3,000-10,000 บาทแล้วแต่สายการบิน และ ช่วงเวลาเดินทาง
3. กรณีท่านยกเลิกการเดินทางและทางบริษัทฯ ได้ทำการออกตั๋วเครื่องบินไปแล้ว (กรณีตัว Refund) ผู้เดินทางต้องเป็น ผู้จ่ายเงิน Refund โดยปกติประมาณ 3 - 6 เดือน และเงิน Refund ที่ได้จะขึ้นอยู่กับแต่ละระบบของสายการบินนั้น ๆ เป็นผู้กำหนด
4. บริษัทฯ ขอสงวนสิทธิ์ในการเก็บเงินเพิ่มเติมในกรณีที่สายการบินมีการปรับราคาภาชนะน้ำมันเพิ่มเติมโดยมีเอกสารยืนยันจากทางสายการบิน
5. การจองที่นั่งบนเครื่องบินของกรุ๊ปข้อกำหนดเป็นไปโดยสายการบินเป็นผู้กำหนดซึ่งทางบริษัทฯ ไม่สามารถเข้าไปแทรกแซงได้ และทางบริษัทฯ ไม่อาจรับประกันได้ว่าท่านจะได้ที่นั่งตามที่ท่านต้องการได้
6. กรณีท่านที่จะออกตัวบินภายในประเทศหรือกรณีท่านออกตัวเองกรุณาแจ้งบริษัทเพื่อขอคำยืนยันว่าตัวนั้นสามารถ ออกเดินทางได้แน่นอนมิฉะนั้นทางบริษัทฯ จะไม่รับผิดชอบค่าใช้จ่ายที่เกิดขึ้น
7. ที่นั่ง Long Leg ทางบริษัทฯ ไม่สามารถริเวสให้ได้จะขึ้นกับข้อกำหนดของสายการบินเป็นผู้กำหนด
8. ท่านที่ใช้ไมล์หรือแต้มบัตรเครดิตแลกตัวท่านจะต้องเป็นผู้ดำเนินการด้วยตัวท่านเอง
9. น้ำหนักกระเป๋าสัมภาระที่โหลดหรือถือขึ้นเครื่องสายการบินเป็นผู้กำหนดหากท่านมีน้ำหนักเกินกว่ากำหนดท่าน จะต้องเป็นผู้เสียค่าปรับนั่นเอง
10. ทางบริษัทฯ ไม่รับผิดชอบกรณีเกิดการสูญเสีย, สูญหายของกระเป๋าและสัมภาระของผู้โดยสาร

### โรงแรมที่พัก

1. บริษัทฯ ขอสงวนสิทธิ์ในการปรับเปลี่ยนโรงแรม ในกรณีที่บริษัทฯ ไม่ได้โรงแรมตามโปรแกรม โดยบริษัทฯ จะใช้ในระดับมาตรฐานเทียบเท่าเดียวกันอยู่แล้ว (ยกเว้น โรงแรมที่ทางบริษัทฯ รับผิดชอบได้พักแน่นอน)
2. เนื่องจากกฎการเข้าพักของโรงแรมในยุโรปบังคับให้เด็กอายุมากกว่า 7 ปีขึ้นไปจะต้องนอนมีเตียงเสริม บางโรงแรม เท่านั้นที่มีห้อง 3 เตียงหากเป็นผู้ใหญ่ 3 ท่านเรียนแนะนำว่าเปิด 2 ห้องจะสะดวกกว่า
3. สำหรับท่านที่เข้าพักห้อง 3 เตียงขนาดของห้องพักขึ้นอยู่กับทางโรงแรมเป็นผู้จัดถือว่าท่านยอมรับข้อตกลงแล้ว
4. เนื่องจากการวางแผนแบบห้องพักของแต่ละโรงแรมแตกต่างกันอาจทำให้ห้องพัก แบบห้องเดี่ยว (Single) และห้องคู่ (Twin/Double) และห้องพักแบบ 3ท่าน/3เตียง (Triple Room) ห้องแต่ละประเภทจะไม่ติดกันหรืออยู่คนละชั้น
5. กรณีที่มีงานจัดประชุมนานาชาติ (Trade Fair) เป็นผลให้ค่าโรงแรมสูงขึ้นมากและห้องพักในโรงแรมเต็ม (บางครั้งต้องจองโรงแรมข้ามปี) ทางบริษัทฯ ขอสงวนสิทธิ์ในการปรับเปลี่ยนหรือย้ายเมืองเพื่อให้เกิดความเหมาะสม
6. โรงแรมในยุโรปจะมีลักษณะ Traditional Building (อาจจะดูเก่าๆคลาสสิก) บางโรงแรมห้องที่เป็นห้องเดี่ยวอาจเป็นห้องที่มีขนาดกะทัดรัดและไม่มีอ่างอาบน้ำซึ่งอยู่ในการออกแบบของแต่ละโรงแรมนั้นๆ และแต่ละห้องอาจมีลักษณะแตกต่างกันด้วย
7. โรงแรมหลายแห่งในยุโรปจะไม่มีเครื่องปรับอากาศเนื่องจากอยู่ในแถบที่มีอุณหภูมิต่ำเครื่องปรับอากาศจะมีในช่วงฤดูร้อนเท่านั้น





- บางโรงแรมไม่มีพนักงานยกกระเป๋าหรือบางครั้งอยู่ในเมืองเก่ารถได้เข้าไม่ถึงท่านจะต้องนำสัมภาระของท่านเข้าห้องพักด้วยตัวท่านเอง

### การยื่นวีซ่า / การอนุมัติวีซ่า

- การอนุมัติวีซ่าเป็นเอกสิทธิ์ของสถานทูต ทางบริษัทไม่มีส่วนเกี่ยวข้องใดๆทั้งสิ้นทั้งนี้บริษัทเป็นเพียงตัวกลางและคอยบริการอำนวยความสะดวกให้แก่ผู้เดินทางเท่านั้น เงินค่าสมัครยื่นวีซ่าทางสถานทูตเป็นผู้เก็บ หากผลวีซ่า ออกมาว่าท่าน ไม่ผ่าน ทางสถานทูตจะไม่คืนเงินค่าวีซ่า และค่าบริการจากตัวแทนยื่นวีซ่าไม่ว่าในกรณีใดๆทั้งสิ้น และทางสถานทูตมีสิทธิ์ที่จะไม่ตอบเหตุผลของการปฏิเสธวีซ่าในทุกกรณี
- กรณีที่ท่านวีซ่าผ่านแต่กรุปออกเดินทางไม่ได้เนื่องจากผู้เดินทางท่านอื่นในกลุ่มโดนปฏิเสธวีซ่า ทางบริษัท ขอสงวนสิทธิ์ในการไม่คืนเงินค่าวีซ่าและค่าบริการจากตัวแทนยื่นให้กับท่าน เนื่องจากเป็นค่าใช้จ่ายที่เกิดขึ้นโดยสถานทูตเป็นผู้เรียกเก็บและท่านสามารถนำวีซ่าไปใช้เดินทางได้หากวีซ่ายังไม่หมดอายุ
- สำหรับท่านที่พำนักอาศัย ศึกษา หรือ ทำงานอยู่ต่างประเทศท่านจะต้องเป็นผู้ยื่นวีซ่าด้วยตัวท่านเอง ณ ประเทศที่ท่านพำนักอาศัยอยู่
- ท่านที่มีวีซ่าอยู่แล้วกรุณาแจ้งบริษัทเพื่อตรวจสอบว่าสามารถใช้ได้

**\*\* เมื่อท่านชำระเงินค่าตัววีซ่าให้กับทางบริษัทฯ แล้ว \*\***  
**\*\* จะถือว่าท่านได้ยอมรับเงื่อนไขข้อตกลงทั้งหมดนี้ \*\***