



Scotland England *Luxury*

KUK120911-EK

Glasgow Edinburgh Windermere
Liverpool Manchester Oxford Bath London

โดยสารการบิน Emirates Airline (EK)

9D 6N



ราคาเริ่มต้น

159,999.-

ฟรีคิตเดินทาง

15 - 23 Sep 2023
06 - 14 Oct 2023
22 - 30 Oct 2023

29 Nov - 07 Dec 2023
28 Dec 2023 - 05 Jan 2024

- สโตนเฮนจ์ 1 ใน 7 สิ่งมหัศจรรย์ของโลก
- Warner Brother Studio โลกแห่งเวทมนตร์
- มหาวิหารกลาสโกว์ วิหารศักดิ์สิทธิ์ที่สุดในสกอตแลนด์
- ปราสาทเอดินบะระ
- ล่องเรือ ทะเลสาบวินเดอร์เมียร์
- มหาวิทยาลัยออกซฟอร์ด

- โรงอาบน้ำโรมัน ประติมากรรมสมัยโรมันบนเกาะอังกฤษ
- หอนาฬิกาบิ๊กเบน
- ลอนดอนอาย
- พระราชวังเวสต์มินสเตอร์
- ล่อง แม่น้ำเทมส์



พิเศษ!!

เข้าชม 2 สนามฟุตบอล
สนามโอลด์แทรฟฟอร์ด
สนามเอมิเรตส์ สเตเดียม



ช้อปปิ้งสุดมันส์

Bicester Village , Oxford Street

เมนูพิเศษ!!!

เปิดย่างไฟว์ชีชั้น , เบอร์เกอร์สโตนส์เตอร์



1 กรุงเทพฯ(สนามบินสุวรรณภูมิ)

21.00 น. คณะพร้อมกัน ณ อาคารผู้โดยสารขาออกระหว่างประเทศชั้น4 สนามบินสุวรรณภูมิเคาน์เตอร์สายการบินเอมิเรตส์แอร์ไลน์(EK) พบเจ้าหน้าที่ของบริษัทฯ คอยให้การต้อนรับและอำนวยความสะดวก

2 สนามบินกลาสโกว์-ศูนย์ประชุม Clyde Auditorium-มหาวิทยาลัยกลาสโกว์-เมืองเอดินบะระ

01.35 น. ออกเดินทางสู่ดูไบ โดยเที่ยวบิน EK385 เพลิดเพลินกับภาพยนตร์ที่หลากหลาย พร้อมจอยที่วิเศษส่วนตัวทุกที่นั่ง มีบริการอาหารและเครื่องดื่มบนเครื่อง ระหว่างเที่ยวบิน (ใช้เวลาบินประมาณ 6 ชั่วโมง 10 นาที)

04.45 น. เดินทางถึงดูไบ แวะเปลี่ยนเครื่อง เที่ยวบิน EK027 อธิระให้ท่านได้ช้อปปิ้งสินค้าปลอดภาษีภายในสนามบินซึ่งมีสินค้าให้เลือกซื้อมากมาย

07.50 น. ออกเดินทางจากสนามบินดูไบ (DXB) สู่สนามบินกลาสโกว์ (GLA) บริการอาหารเช้าบนเครื่องบิน (ใช้เวลาบินประมาณ 7 ชั่วโมง 55 นาที)

12.45 น. เดินทางถึง สนามบินเมืองกลาสโกว์ (GLA) ประเทศสกอตแลนด์ หลังผ่านพิธีตรวจคนเข้าเมืองแล้ว นำท่านแวะถ่ายรูปกับ ศูนย์ประชุม Clyde Auditorium สถานที่จัดงานคอนเสิร์ต นิทรรศการและการประชุมต่างๆ โดยโครงสร้างของตัวอาคารนั้นมีลักษณะคล้ายโอเปร่าเฮาส์จำลองจากนั้นนำท่านสัมผัสสีสันของเมืองกลาสโกว์ที่ Buchanan Street สถานที่แห่งการจับจ่ายหรือการนัดพบของคนเมือง ไม่ว่าจะในตอนกลางวันหรือแม้แต่ยามค่ำคืน ถนนสายนี้จะเป็นถนนที่มีผู้คนพลุกพล่านมาก สามารถเดินชมอาคารบ้านเรือนที่ยังคงอนุรักษ์ความเก่าแก่ และสถาปัตยกรรมแบบดั้งเดิมไว้เป็นอย่างดี แวะถ่ายรูปกับ





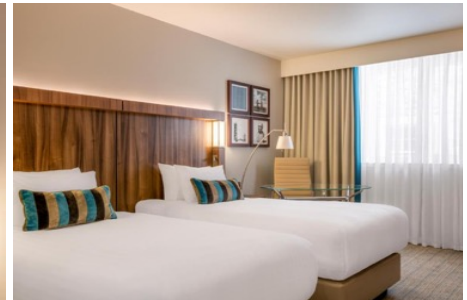
มหาวิทยาลัยกลาสโกว์ (Glasgow University) เป็นมหาวิทยาลัยที่ถูกสร้างโดยพระประสงค์ของพระเจ้าเจมส์ที่ 2 ในปี ค.ศ.1451 ปัจจุบันถือเป็นมหาาลัยที่เก่าแก่ที่สุดเป็นอันดับ 4 ในสหราชอาณาจักร นำท่านถ่ายรูปด้านหน้า **มหาวิหารแห่งเมืองกลาสโกว์ (Glasgow Cathedral)** สถาปัตยกรรมแบบโกธิค มหาวิหารแห่งนี้เป็นสุสานฝังศพของนักบุญ Saint Mungo นำท่านเดินทางสู่**เมืองเอดินบะระ (Edinburgh)** ซึ่งเป็นเมืองหลวงของประเทศสกอตแลนด์ สหราชอาณาจักร ตั้งอยู่ทางฝั่งตะวันออกของสกอตแลนด์ เป็นเมืองเก่าแก่ที่มีประวัติความเป็นมาตั้งแต่ยุคกลาง ลักษณะภูมิประเทศเป็นภูเขาสูงอยู่กลางเมือง

เย็น

รับประทานอาหารเย็น ณ ภัตตาคาร

พักที่ **Hotel Courtyard by Marriott Edinburgh** หรือเทียบเท่าระดับ 4 ดาว

(**โรงแรมที่นำเสนอเป็นการนำเสนอเบื้องต้นเท่านั้น ชื่อโรงแรมที่พักทางบริษัทจะทำการแจ้ง 3 - 5 วันก่อนการเดินทาง ขอสงวนสิทธิ์ในการปรับเปลี่ยนที่พักไปเมืองใกล้เคียงแทน กรณีติดงานแฟร์หรือมีเทศกาล**)



Look Trip Holiday Co.,Ltd.

222/2 โกลเด้นทาวน์ บางนา-สวนหลวง อ.สาทร กทม 10250

CALL 02-130-6430 HOT LINE 091-091-6494 | 091-091-6495 LINE @looktripholiday



3 ปราสาทเอ็ดินบะระ-เมืองวินเดอร์เมียร์-ล่องเรือทะเลสาบวินเดอร์เมียร์

เช้า **รับประทานอาหารเช้า ณ โรงแรม**

นำท่านเดินทางสู่ **ปราสาทเอ็ดินบะระ** โดยใช้เส้นทางถนนรอยัลไมล์ ซึ่งเป็นถนนเก่าแก่ ชมอาคารบ้านเรือนและร้านค้าแบบโบราณ และเดินตามรอยเท้าของบุคคลที่มีชื่อเสียงในประวัติศาสตร์ของสกอตแลนด์ อาทิเช่น พระราชินีแมรีแห่งสกอตแลนด์ และโรเบิร์ต หลุยส์ สตีเวนสัน

นำท่านเข้าชม **ปราสาทเอ็ดินบะระ (Edinburgh Castle)** ตั้งอยู่บนเนินเขาอันสง่างาม ซึ่งเริ่มสร้างขึ้นในราวช่วงศตวรรษที่ 11-16 พร้อมชมนิทรรศการเกี่ยวกับประวัติศาสตร์ ความเป็นมาของเมืองเอ็ดินบะระ เป็นโบราณสถานอันล้ำค่าและหวนเหนงของชาวสกอตทุกคน ปัจจุบันภายในปราสาทเป็นพิพิธภัณฑ์ และ



เป็นสถานที่เก็บสมบัติล้ำค่ามากมาย





นำท่านเดินทางย่านเมืองเก่าสู่ถนนรอยัลไมล์ (Royal Mile) ถนนสายสำคัญที่เชื่อมสู่**พระตำหนักโฮลีย์รู๊ด (Palace of Holyroodhouse)** ซึ่งเป็นที่ประทับของพระราชินี เวลาเสด็จเยือนสกอตแลนด์ และเคยเป็นที่ประทับของพระนางแมรีแห่งสกอตแลนด์ ผั่งตรงข้ามเป็นรัฐสภาแห่งชาติสกอตอันน่าภาคภูมิใจ ท่านจะได้ชมสถาปัตยกรรมและความสวยงามของเมืองนี้ จากนั้นอิสระให้ท่านได้ช้อปปิ้งตามอัยาศัยบนถนนรอยัลไมล์ ซึ่งมีสินค้าทั้งแบรนด์เนมต่างๆ

กลางวัน

รับประทานอาหารกลางวัน ณ ภัตตาคาร

จากนั้นนำท่านเดินทางสู่ **เมืองวินเดอร์เมียร์ (Windermere)** เมืองแห่งเขตเลคดิสทริคทางฝั่งตะวันตกของเกาะอังกฤษ ดินแดนที่เชื่อมต่อกันด้วยทะเลสาบและแม่น้ำ อีกทั้งยังมีทะเลสาบติดชายฝั่งทะเลที่มีทัศนียภาพ และธรรมชาติอันงดงาม

นำท่านเดินทางสู่ **ท่าเรือแอมเบลไซด์ (Ambleside pier)** เพื่อให้ท่าน **ล่องเรือทะเลสาบวินเดอร์เมียร์** โดยนำท่านล่องจากท่าเรือแอมเบลไซด์ จนถึง ท่าเรือโบว์เนส พร้อมถ่ายภาพกับทัศนียภาพอันงดงามของทะเลสาบ ที่ยังคงสภาพที่เป็นธรรมชาติไว้อย่างสมบูรณ์ ซึ่งเป็นทะเลสาบน้ำจืดขนาดใหญ่ คนอังกฤษเรียกกันว่า "ทะเลสาบริบบิ้น" ซึ่งเป็นทะเลสาบในลักษณะไม่กว้างนักแต่ยาวเหยียดคล้าย ๆ ฝ้ายริบบิ้นที่ผู้หญิงของขวัญ การมาท่องเที่ยวที่วินเดอร์เมียร์และล่องเรือชมธรรมชาติ ถูกจัดให้เป็น 10 สถานที่



เย็น

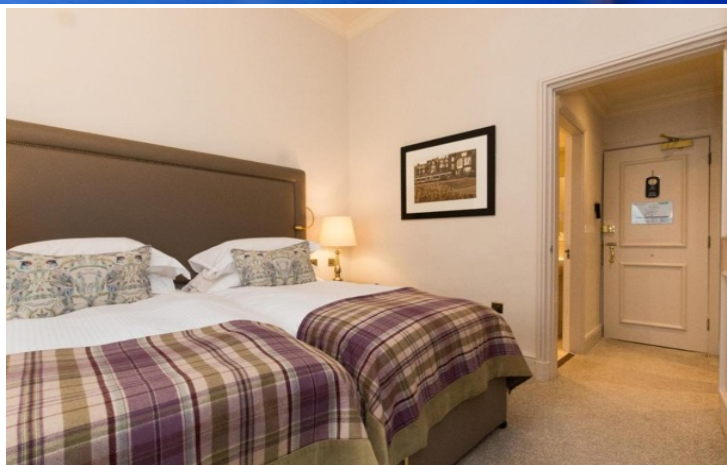
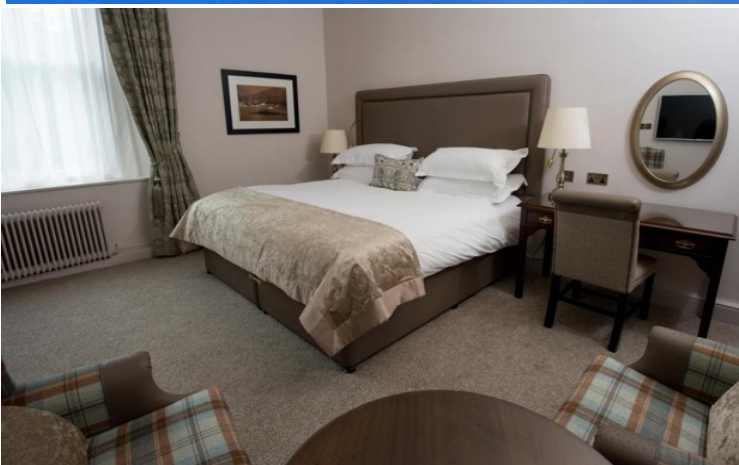
ท่องเที่ยวที่สำคัญในอังกฤษ

รับประทานอาหารเย็น ณ ภัตตาคาร

พัก **Macdonald Old England Hotel & Spa** หรือเทียบเท่าระดับ 4 ดาว



(**โรงแรมที่นำเสนอเป็นการนำเสนอเบื้องต้นเท่านั้น ชื่อโรงแรมที่พักทางบริษัทจะทำการแจ้ง 3 - 5 วันก่อนการเดินทาง ขอสงวนสิทธิ์ในการปรับเปลี่ยนที่พักไปเมืองใกล้เคียงแทน กรณีจัดงานแฟร์หรือมีเทศกาล**)



4 เมืองลิเวอร์พูล-สนามฟุตบอลแอนฟิลด์-เมืองแมนเชสเตอร์-เข้าชมสนามโอลด์แทรฟฟอร์ด-วิหารแมนเชสเตอร์





เช้า

รับประทานอาหารเช้า ณ โรงแรม

นำท่านเดินทางสู่ **เมืองลิเวอร์พูล (Liverpool)** เมืองที่ได้รับการยกย่องให้เป็นเมืองวัฒนธรรมแห่งยุโรป ในปี 2008 เป็นเมืองท่าสำคัญของอังกฤษซึ่งเป็นที่ตั้งกำเนิดของสโมสรฟุตบอลหลายสโมสร ทั้งลิเวอร์พูล และเอเวอร์ตัน ทั้งยังเป็นเมืองต้นกำเนิดของวงเดอะบีเทิลส์ และเป็นเมืองท่าสำคัญทางฝั่งตะวันตกของอังกฤษซึ่งเป็นที่จอดเทียบเรือสำราญขนาดใหญ่มากมาย รวมทั้งเรือโททานิก

จากนั้นนำท่าน **ถ่ายรูปด้านนอกสนามแอนฟิลด์** เพื่อเป็นที่ระลึก **สนามฟุตบอลแอนฟิลด์ (Anfield Stadium)** สนามเจ้าบ้านของทีมที่ตั้งอยู่ที่เมืองลิเวอร์พูล สโมสรฟุตบอลอาชีพเก่าแก่ที่ยิ่งใหญ่และมีชื่อเสียงโด่งดังของอังกฤษ เป็นทีมในดวงใจของแฟนฟุตบอลทั่วโลกรวมถึงประเทศไทยพร้อมทั้ง เลือกซื้อ



กลางวัน

รับประทานอาหารกลางวัน ณ ภัตตาคาร

นำท่านเดินทางสู่ **เมืองแมนเชสเตอร์ (Manchester)** ซึ่งตั้งอยู่ทางตอนเหนือของประเทศไทย เมืองนี้ขยายตัว และเจริญรุ่งเรืองจากการผลิตสิ่งทอในช่วงการปฏิวัติอุตสาหกรรม ส่งผลให้เมืองเล็ก ๆ อย่างแมนเชสเตอร์กลายเป็นเมืองอุตสาหกรรมแห่งแรกของโลก และยังเป็นเมืองที่ตั้งของสโมสรฟุตบอลที่โด่งดังอย่าง แมนเชสเตอร์ ยูไนเต็ด และ แมนเชสเตอร์ ซิตี้



นำท่าน **เข้าชมสนามโอลด์แทรฟฟอร์ด (Old Trafford)** สนามเหย้าของสโมสรฟุตบอลแมนเชสเตอร์ยูไนเต็ด ที่เริ่มก่อสร้างขึ้นในปีค.ศ. 1909 พื้นสนามมีระบบระบายน้ำ และระบบทำความร้อน มีจำนวนที่นั่งทั้งสิ้น 76,212 ที่นั่งได้รับการเปลี่ยนแปลงและปรับปรุงมาอย่างต่อเนื่อง จนกระทั่งได้รับมาตรฐาน UEFA Elite Stadiums (มาตรฐานระดับ5ดาว) ซึ่งถือได้ว่าเป็นสนามฟุตบอลอันดับต้นๆของทวีปยุโรป ที่รวบรวมประวัติศาสตร์ความเป็นมาตั้งแต่เริ่มก่อตั้งสโมสร ทั้งนิทรรศการแบบอินเทอร์แอคทีฟ ด้วยรางวัล และของที่ระลึกมากมายที่จัดแสดงอยู่ จากนั้นอิสระให้ท่านเลือกซื้อสินค้าที่ระลึกนานาชนิด ที่ MEGA STORE เช่น เสื้อ ผ้าพันคอ หมวก เป็นต้น

(หมายเหตุ : ในช่วงก่อนที่จะมีการแข่งขัน 1 วัน และวันแข่งขันจะไม่อนุญาตให้เข้าชม โปรแกรมอาจมี



การเปลี่ยนแปลงเพื่อความเหมาะสม)

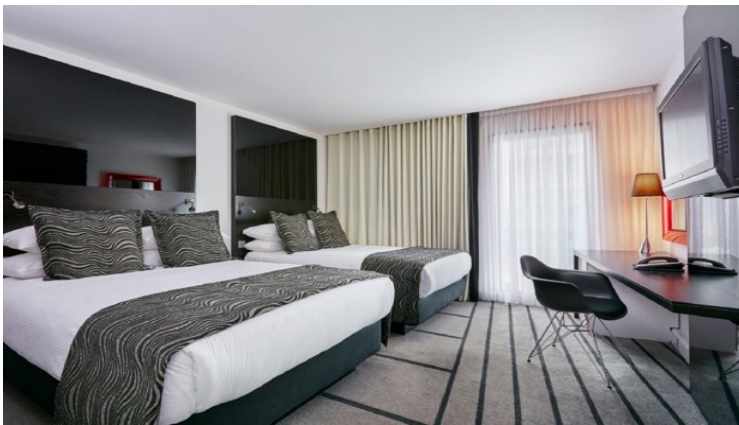
นำท่าน ถ่ายรูปเป็นที่ระลึก กับ **วิหารแมนเชสเตอร์ (Manchester Cathedral)** สร้างขึ้นมาตั้งแต่ปี ค.ศ. 1215 โดยบารอนโรเบิร์ต เกรสเล็ด เจ้าของคฤหาสน์แมนเชสเตอร์ สั่งให้สร้างขึ้นมาข้างกับที่พักของเขา เพื่อใช้เป็นโบสถ์ประจำเขตศาสนาของเมืองแมนเชสเตอร์ ได้รับความเสียหายอย่างหนักจากระเบิดในสงครามโลกครั้งที่ 2 และเมื่อในปี ค.ศ. 1996 ได้ถูกลอบวางระเบิดจากผู้ก่อการร้าย ไออาร์โอ ทำให้ต้องมีการบูรณะใหม่อีกครั้ง แต่ปัจจุบันนั้นก็กลับมาสวยงามดังเดิมและใช้ประกอบพิธีกรรมทางศาสนา รวมทั้งเป็นส่วนหนึ่งของ Church of England ที่หากมาถึงประเทศอังกฤษ ต้องมาเยี่ยมเยือนอีกด้วย

เย็น

รับประทานอาหารเย็น ณ ภัตตาคาร

พัก Crowne Plaza Manchester City Centre, an IHG Hotel หรือเทียบเท่าระดับ 4 ดาว

*(**โรงแรมที่นำเสนอบนโปรแกรมเป็นการนำเสนอเบื้องต้นเท่านั้น ชื่อโรงแรมที่พักทางบริษัทจะทำการแจ้ง 3 - 5 วันก่อนการเดินทาง ขอสงวนสิทธิ์ในการปรับเปลี่ยนที่พักไปเมืองใกล้เคียงแทน กรณีติดงานแฟร์หรือมีเทศกาล**)*



5 เมืองบิสเตอร์-ช้อปปิง Bicester Village-มหาวิทยาลัยออกซฟอร์ด

เช้า **รับประทานอาหารเช้า ณ โรงแรม**

นำท่านเดินทางสู่ **เมืองบิสเตอร์ (Bicester)** เป็นเมืองตลาดประวัติศาสตร์ เมืองสวนและเขตชุมชนในเขตเซอร์เวิลท์ทางตะวันออกเฉียงเหนือของอ็อกซ์ฟอร์ดเชียร์ทางตอนใต้ของอังกฤษ ซึ่งประกอบไปด้วยเมืองเชิงนิเวศที่ตะวันออกเฉียงเหนือของบิสเตอร์และหมู่บ้านสร้างตัวเองที่ Graven Hill ตลาดในท้องถิ่นยังคงเติบโตอย่างต่อเนื่องและปัจจุบันตั้งอยู่บน Sheep Street ซึ่งเป็นเขตทางเท้าที่กว้างมากในเขต



อนุรักษ์ของเมือง บิสเตอร์ยังเป็นที่รู้จักจาก (Bicester Village) ซึ่งเป็นศูนย์การค้าใกล้เคียงที่ขายเสื้อผ้าแบรนด์ลิตราคา จากนั้นนำท่านอิสระช้อปปิ้ง (Bicester Village) เป็นศูนย์การค้า เอาท์เล็ตของ ดีไซน์เนอร์ที่ชานเมือง Bicesterเมืองใน Oxfordshire ประเทศอังกฤษ นำท่านชมสินค้าแบรนด์เนมต่างๆ ทั้งของอังกฤษและในยุโรป เช่น Anne Fontaine , Armani , Bally, Bodum, Bose, Burberry, Calvin Klein, D&G, DKNY , Diesel, Dior , Dunhill, Ermenegildo Zegna , Fendi , Gucci, Guess , Hugo Boss , Jaeger Jigsaw, Kipling , L'Occitane Levi's , Max Mara , Missoni , Molton Brown , Mulberry , Paul Smith เป็นต้น เชิญท่านอิสระช้อปปิ้งตามอัธยาศัย

***** อิสระอาหารมื้อกลางวัน เพื่อให้ท่านได้ช้อปปิ้งอย่างเต็มที่ *****



นำท่านเดินทางสู่ **เมืองออกซฟอร์ด (Oxford)** เป็นนครและเมืองหลวงของมณฑลออกซฟอร์ดเซอร์ของภาคตะวันออกเฉียงใต้ของอังกฤษ ที่มีประชากรราว 151,000 คน แม่น้ำเซอร์เวลล์และแม่น้ำเทมส์บรรจบกันทางใต้ของตัวเมือง บริเวณที่เป็นระยะทางราว 10 กิโลเมตรในบริเวณตัวเมืองออกซฟอร์ดริมฝั่งแม่น้ำเทมส์รู้จักกันว่า "ดีไอซิส" (The Isis)

นำท่านถ่ายรูปเป็นที่ระลึก กับ **มหาวิทยาลัยออกซฟอร์ด (Oxford University)** เป็นมหาวิทยาลัยเก่าแก่ที่ใช้ภาษาอังกฤษเป็นภาษาแม่ในการเรียนการสอน โดยเปิดสอนมานานนับ 900 ปีโดยไม่มีหลักฐานประวัติการก่อตั้งมหาวิทยาลัยที่แน่นอน และประวัติศาสตร์ที่ยาวนานนับเป็นเวลามากกว่า 9 ศตวรรษของสถาบันแห่งนี้ ชื่อเสียงทางด้านการศึกษา , งานวิจัย , การค้นพบสิ่งใหม่ๆและการประสบความสำเร็จของศิษย์เก่าที่สร้างชื่อเสียงที่มีมาตลอด ชมตึก **Radcliffe Camera** เป็นห้องสมุดอยู่ในเขตมหาวิทยาลัยออกซฟอร์ด

จากนั้นเดินทางสู่ **เมืองบริสตอล (Bristol)** นั้นเป็นเมืองท่าแต่ดั้งเดิมของอังกฤษ เป็นเมืองที่มีอากาศอบอุ่นและมีแสงแดดมากที่สุดแห่งหนึ่งของอังกฤษ จึงทำให้ได้รับความสนใจในการมาท่องเที่ยวจากบรรดานักท่องเที่ยวอย่างมาก และบรรยากาศของเมืองนี้ก็ถือว่ามีความสวยงามและน่าสนใจ

เย็น

รับประทานอาหารเย็น ณ ภัตตาคาร

พัก Hotel Holiday Inn Bristol City Centre หรือเทียบเท่าระดับ 4 ดาว

(**โรงแรมที่นำเสนอเป็นการนำเสนอเบื้องต้นเท่านั้น ชื่อโรงแรมที่พักทางบริษัทจะทำการแจ้ง 3 - 5 วันก่อนการเดินทาง ขอสงวนสิทธิ์ในการปรับเปลี่ยนที่พักไปเมืองใกล้เคียงแทน กรณีติดงานแฟร์หรือมีเทศกาล**)



6 เมืองบาสส์-โรงอาบน้ำโบราณ-ซัลลิสเบอรรี่-หินสโตนเฮนจ์-กรุงลอนดอน-จัตุรัสทราฟัลการ์-พระราชวังเวสต์มินสเตอร์-หอนาฬิกาบิ๊กเบน-พระราชวังบักกิงแฮม

เช้า **รับประทานอาหารเช้า ณ โรงแรม**

นำท่านเดินทางสู่ **เมืองบาสส์ (Bath)** เมืองเก่าแก่ที่มีความสำคัญ และรุ่งเรืองตั้งแต่ยุคโรมัน เป็นสถานที่อาบน้ำของชาวโรมัน เนื่องจากเป็นเมืองแห่งน้ำพุร้อน ชมเมืองที่สวยงาม และย่านการค้า บาสส์ยังได้รับการขึ้นทะเบียนเป็น มรดกโลก (World Heritage Site) โดย UNESCO เมื่อปี ค.ศ. 1987 เนื่องจากเป็นเมืองที่สามารถอนุรักษ์มรดกทางวัฒนธรรมตั้งแต่สมัยยุคโรมัน ตลอดมาจนถึงตึกอาคารที่สะท้อนถึงสถาปัตยกรรมยุคจอร์เจียน (Georgian Era) ในศตวรรษที่ 18 ได้เป็นอย่างดีมาจนถึงทุกวันนี้ เพียงแค่เข้าไปในเมืองก็สัมผัสได้ถึงเสน่ห์อันเลอค่าของบ้านเมืองได้อย่างชัดเจน



จากนั้นนำท่านเข้าชม **โรงอาบน้ำโบราณ หรือ Roman Bath** สถานที่ท่องเที่ยวทางประวัติศาสตร์ที่น่าสนใจที่สุดแห่งหนึ่งในเมืองบาร(Bath) ประเทศอังกฤษ ถือเป็นโรงอาบน้ำโรมันขนาดใหญ่ในสมัยโบราณที่ได้รับการอนุรักษ์และดูแลเป็นอย่างดี ซึ่งโรงอาบน้ำของที่นี่อยู่ต่ำกว่าระดับพื้นถนนในปัจจุบันภายในแบ่งออกเป็นโซนหลักๆ 4 โซนด้วยกัน ตั้งแต่โซน Sacred Spring, Roman Temple, Roman Bath House และพิพิธภัณฑสถาน ซึ่งแหล่งน้ำแร่แห่งนี้ถูกค้นพบตั้งแต่สมัยชาวโรมันบุกเข้ามายึดเกาะอังกฤษ



รวมทั้งยังเป็น 1 ใน 7 สิ่งมหัศจรรย์ทางธรรมชาติของทางตะวันตกอีกด้วย
นำท่านเดินทางสู่ **ซาลิสเบอรรี่ (Salisbury)** นำท่านเดินทางสัมผัสหนึ่งในสิ่งมหัศจรรย์ของโลก **กลุ่มหินสโตนเฮนจ์ (Stonehenge)** นั้นตั้งอยู่ที่กลางทุ่งราบซาลิสเบอรรี่เป็นกลุ่มหินที่มีลักษณะรูปทรงการจั่ววางที่แปลกและไม่ทราบวัตถุประสงค์ที่แน่ชัดในยุค 3,500-4,000 ปีมาแล้ว ท่านจะทึ่งกับความสามารถของมนุษย์ที่ได้นำก้อนหินขนาดใหญ่น้ำหนักบางก้อนถึง 45 ตัน มาวางเรียงกันเป็นวงกลมได้อย่างน่ามหัศจรรย์

กลางวัน **รับประทานอาหารกลางวัน ณ ภัตตาคาร**



จากนั้นนำท่านเดินทางต่อสู่ **กรุงลอนดอน (London)** เมืองใหญ่ที่ให้ความสำคัญพื้นที่สีเขียว มีสวนสาธารณะอยู่ใจกลางเมืองหลายแห่ง สวนสาธารณะเหล่านี้มีต้นไม้ชานาพันธุ์ตกแต่งด้วยน้ำพุ และรูปปั้นอย่างสวยงาม

นำท่านเดินทางสู่ **จัตุรัสทราฟัลการ์ (Trafalgar Square)** จตุรัสกลางเมืองที่รายล้อมไปด้วยอาคารราชการสำคัญของเมืองลอนดอน นำท่านถ่ายรูปเป็นที่ระลึก กับ **จัตุรัสรัฐสภา (Parliament Square)** และ **พระราชวังเวสต์มินสเตอร์ (Westminster Palace)** หรือ ตึกรัฐสภาเวสต์มินสเตอร์ (Houses of Parliament) เป็นสถานที่ที่สภาสองสภาของรัฐสภาแห่งสหราชอาณาจักร (สภาขุนนาง และสภาสามัญชน) ใช้ประชุม สิ่งก่อสร้างส่วนใหญ่สร้างในคริสต์ศตวรรษที่ 19 แต่ก็ยังมีส่วนก่อสร้างเดิมเหลืออยู่บ้างเล็กน้อยรวมทั้งห้องพระโรงที่ในปัจจุบันใช้ในงานสำคัญๆ ได้รับการขึ้นทะเบียนให้เป็นมรดกโลกโดยองค์การสหประชาชาติ หรือ ยูเนสโก เมื่อปี ค.ศ. 1987 นำท่านถ่ายภาพคู่กับ **หอนาฬิกาบิ๊กเบน (Big Ben)** ของกรุงลอนดอนประเทศอังกฤษ ตั้งอยู่บนหอคอยสูง 180 ฟุต หน้าปัดกว้าง 23 ฟุต ตัวเลขบอกเวลายาว 24 นิ้ว ระฆังตีหนักถึง 14 ตัน สร้างขึ้นโดย เอ็ดมันด์ เมคเกตต์ เดนสัน เป็นนาฬิกาที่ใหญ่ที่สุดในโลก เป็นศูนย์ควบคุมเวลามาตรฐานของโลกกรีนวิช ซึ่งใช้ในการบอกเวลาของโลกโดยผ่านทางวิทยุ BBC ลอนดอนในการถ่ายทอดเสียงการตีระฆังไปทั่วโลก



จากนั้น ถ่ายรูปเป็นที่ระลึก กับ **พระราชวังบักกิงแฮม (Buckingham Palace)** เดิมชื่อ คฤหาสน์บักกิงแฮม (Buckingham House) เป็นพระราชวังที่เป็นที่ประทับเป็นทางการของราชวงศ์อังกฤษ เป็นสถานที่ที่ใช้สำหรับการเลี้ยงรับรองของรัฐและยังเป็นสิ่งดึงดูดนักท่องเที่ยวสำคัญที่หนึ่งของเมืองลอนดอน เป็นที่รวมพลังใจทั้งในการฉลองและในยามคับขันของชาวอังกฤษ ปัจจุบันเป็นพระราชฐานที่ประทับอย่างเป็นทางการ



เย็น

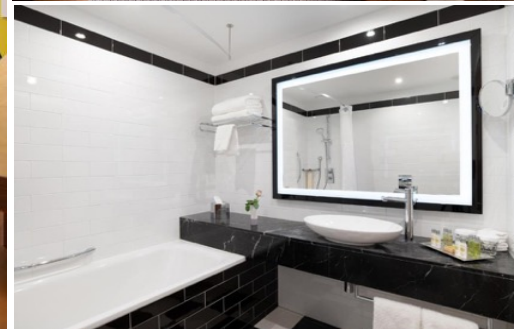
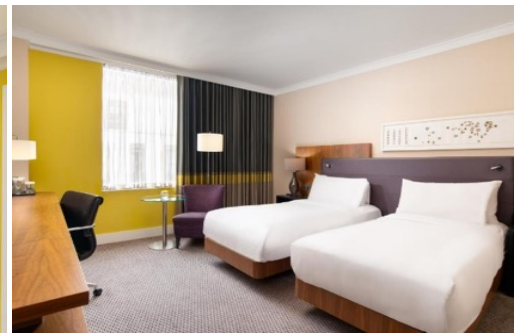
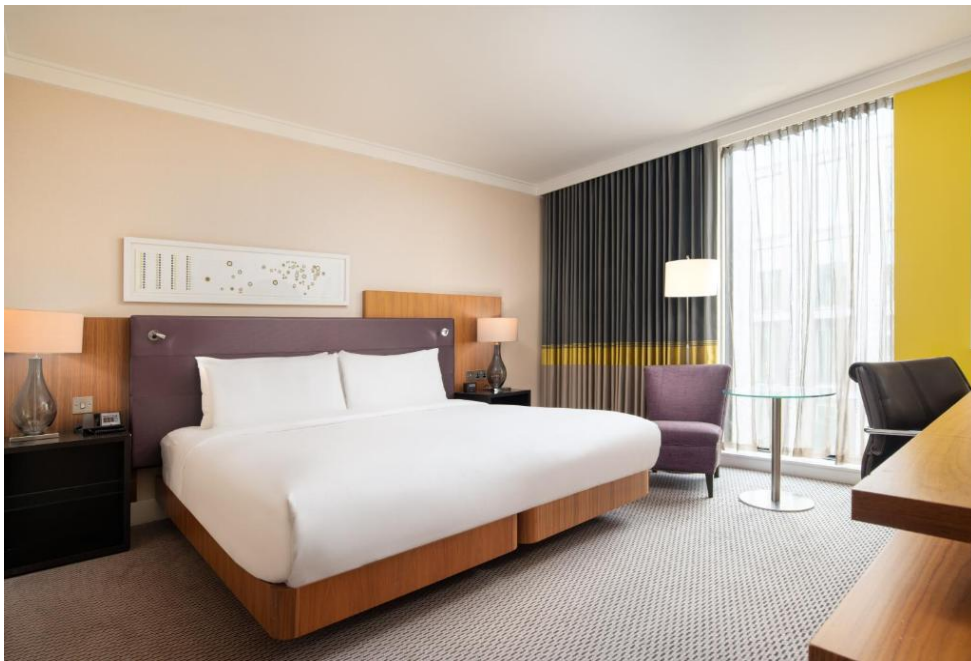
ทางการของราชวงศ์อังกฤษเมื่อสมเด็จพระราชินีนาถวิกตอเรียขึ้นครองราชย์เมื่อปี ค.ศ. 1837

รับประทานอาหารเย็น ณ ภัตตาคาร

พัก Hotel Hilton London Wembley หรือเทียบเท่าระดับ 4 ดาว (พัก 2 คืน)



(**โรงแรมที่นำเสนอเป็นการนำเสนอเบื้องต้นเท่านั้น ชื่อโรงแรมที่พักทางบริษัทจะทำการแจ้ง 3 - 5 วันก่อนการเดินทาง ขอสงวนสิทธิ์ในการปรับเปลี่ยนที่พักไปเมืองใกล้เคียงแทน กรณีจัดงานแฟร์หรือมีเทศกาล**)



7 Warner Brother Studio-สนามทีมอาร์เซนอล (Emirates Stadium)

เช้า รับประทานอาหารเช้า ณ โรงแรม





นำท่านเข้าชม Warner Brother Studio สถานที่จำลองการถ่ายทำภาพยนตร์ฟอร์มยักษ์เรื่องดัง Harry Potter สำนวนจากต่างๆ ที่ใช้จริงในภาพยนตร์ เช่น ฮอกส์วอตส์ ทรอกไดอากอนและซอนพรีเว็ตและอีกมากมาย พาท่านลงไปในโลกแห่งคาถา กลวิเศษและเวทมนต์อันน่าทึ่ง ตื่นตะลึงไปห้องโถงอันตระการตา และจากการจำลองเหตุการณ์ต่างๆ จากภาพยนตร์ดังและห้องต่างๆ พร้อมกับกิจกรรมตามอย่าง



กลางวัน

ภาพยนตร์ให้ท่านได้ถ่ายรูปบริเวณหน้าบ้านของแฮร์รี่ในซอนพรีเว็ต รวมถึงเลือกซื้อสินค้าเป็นที่ระลึก
รับประทานอาหารกลางวัน ณ ภัตตาคาร

จากนำท่านเข้าชม สนามทิมอาร์เซนอล เป็นสโมสรฟุตบอลชื่อดังระดับโลกในอังกฤษที่เป็นที่ชื่นชอบของคนทั่วโลกมากมาย หนึ่งในสโมสรใหญ่ของกรุงลอนดอนและของลีกอังกฤษที่มีอันดับอยู่บนตารางอย่างเหนียวแน่นทุกปี สนามอาร์เซนอล หรือ ชื่ออย่างเป็นทางการคือ Emirates Stadium ตั้งอยู่ทางตอน

Look Trip Holiday Co.,Ltd.

222/2 โกลเด้นทาวน์ บางนา-สวนหลวง ก.กาญจนภิเษก แขวงคลองมี เขตประเวศ กทม 10250

CALL ☎ 02-130-6430 HOT LINE 091-091-6494 | 091-091-6495 LINE @looktripholiday



เหนือของลอนดอน จากนั้นอิสระให้ท่านเลือกซื้อสินค้าที่ระลึกนานาชนิด เช่น เสื้อ ผ้าพันคอ หมวก เป็นต้น

เย็น **รับประทานอาหารเย็น ณ ภัตตาคาร มือพิเศษ !! เปิดอย่างต้นตำรับ Four Season**
พัก Hotel Hilton London Wembley หรือเทียบเท่าระดับ 4 ดาว (พัก 2 คืน)

8 ลอนดอนอาย(London Eye)-ล่องแม่น้ำเทมส์-ช้อปปิ้งถนนออกซฟอร์ด-สนามบินฮีธโธรว์

เช้า **รับประทานอาหารเช้า ณ โรงแรม**

จากนั้นนำท่าน ถ่ายรูปเป็นที่ระลึกกับ **ลอนดอนอาย (London Eye)** ที่รู้จักในชื่อ **มิลเลนเนียมวีล (Millennium Wheel)** เป็นชิงช้าสวรรค์ที่สูงที่สุดในทวีปยุโรป มีความสูง 135 เมตร (443 ฟุต) ทั้งยังเป็นชิงช้าสวรรค์ ที่ก่อสร้างด้วยโครงเหล็กค้ำข้างเดียวที่สูงที่สุดในโลกอีกด้วย เนื่องจากโครงสร้างทั้งหมดใช้โครงค้ำเหล็กรูปตัว A ในการให้บริการโดยใช้โครงค้ำเพียงแค่อันเดียวเท่านั้น ไม่เหมือนชิงช้าสวรรค์อื่นๆทั่วไปที่มีโครงค้ำสองข้างเป็นสถานที่ท่องเที่ยวที่ได้รับความนิยม และเป็นจุดดึงดูดนักท่องเที่ยวได้อย่าง



มาก โดยมีผู้มาเยือนมากกว่า 3 ล้านคนต่อปี

หลังจากนั้นนำท่าน **ล่องแม่น้ำเทมส์ (Thames Cruise)** ชมทิวทัศน์สองฝากฝั่งแม่น้ำเทมส์ ซึ่งไหลผ่านกลางกรุงลอนดอน ซึ่งถือเป็นการท่องเที่ยวลอนดอนที่ดีที่สุดอีกวิธีหนึ่ง สวยงามอีกแบบหนึ่ง เมื่อมองจากจุดกลางแม่น้ำ

จากนั้นนำท่านอิสระช้อปปิ้ง **ถนนออกซฟอร์ด (Oxford Street)** เป็นถนนสายหลักในเมืองเวสต์มินสเตอร์ทางฝั่งตะวันตกของลอนดอนวิ่งจากถนนท็อตแนมคอร์ทไปยังมาร์ เบิลอาร์ช ผ่านออกซฟอร์ดเซอร์



คัส เป็นถนนช้อปปิ้งที่พลุกพล่านที่สุดในยุโรป มีผู้เข้าชมประมาณครึ่งล้านคนต่อวัน และในปี 2555 มีร้านค้าประมาณ 300 ร้าน ถูกกำหนดให้เป็นส่วนหนึ่งของA40ซึ่งเป็นถนนสายหลักระหว่างลอนดอนและพิซการด์แม้ว่าจะไม่ได้ลงนามในลักษณะดังกล่าวก็ตาม และการจราจรมักจะจำกัดเฉพาะรถประจำทางและแท็กซี่เท่านั้น



กลางวัน **รับประทานอาหารกลางวัน ณ ภัตตาคาร**

ได้เวลาพอสมควร นำท่านเดินทางสู่ **สนามบินอิสโธว์** เพื่อตรวจเช็คเอกสารการเดินทางและสัมภาระเตรียมตัวเดินทางกลับ

21.45 น. ออกเดินทางจาก เมืองลอนดอน กลับกรุงเทพฯ โดยสายการบิน **EMIRATES (EK) เที่ยวบินที่ EK010 (21.45-07.35) / EK372 (09.40-19.15) ใช้ระยะเวลาในการเดินทางประมาณ 15.35 ชั่วโมง (รวมเวลาแวะเปลี่ยนเครื่องที่สนามบินเมืองดูไบ ประเทศสหรัฐอาหรับเอมิเรตส์) บริการอาหาร และเครื่องดื่มบนเครื่อง**

9 กรุงเทพฯ (สนามบินสุวรรณภูมิ)

19.15 น. เดินทางถึง **สนามบินสุวรรณภูมิ** โดยสวัสดิภาพ



กำหนดการเดินทาง	ราคา		
	ผู้ใหญ่	เด็ก	พักเดี่ยว
15 - 23 กันยายน 23	159,999	159,999	35,000
06 - 14 ตุลาคม 23	159,999	159,999	35,000
22 - 30 ตุลาคม 23	159,999	159,999	35,000
29 พฤศจิกายน - 07 ธันวาคม 23	159,999	159,999	35,000
28 ธันวาคม 23 - 05 มกราคม 24	179,999	179,999	40,000

โปรแกรมอาจจะมีการปรับเปลี่ยนตามความเหมาะสมของสภาพอากาศและฤดูกาล



โปรดอ่านก่อนตัดสินใจจองทัวร์

กรุณาศึกษารายละเอียดโปรแกรมการเดินทางท่องเที่ยว เงื่อนไขการให้บริการ ยกเลิกการบริการ และหมายเหตุทั้งหมดอย่างละเอียดทุกข้อ เพื่อประโยชน์ของท่านเอง และเพื่อความถูกต้อง เข้าใจตรงกันระหว่างท่าน และบริษัทฯ เมื่อท่านจองทัวร์ และชำระเงินมัดจำเรียบร้อยแล้ว ทางบริษัทฯ จะถือว่าท่านยอมรับในข้อความและเงื่อนไขหมายเหตุที่บริษัทฯ แจ้งไว้ข้างต้นแล้ว

ราคานี้เป็นราคาทัวร์ตั้งแต่ 10 ท่านขึ้นไป รับไม่เกิน 25 ท่าน

** หากต่ำกว่า 10 ท่าน มีค่าใช้จ่ายเพิ่มเติม หรือทางบริษัทขอสงวนสิทธิ์ในการงดออกการเดินทาง ** เนื่องจากกฎการเข้าพักของโรงแรมในยุโรปบังคับให้เด็กอายุมากกว่า 7 ปีขึ้นไปจะต้องนอนมีเตียงเสริม บางโรงแรมเท่านั้นที่มีห้อง 3 เตียงหากเป็นผู้ใหญ่ 3 ท่านเรียนแนะนำว่าเปิด 2 ห้องจะสะดวกกว่า **สำหรับท่านที่พักห้อง 3 เตียงขนาดของห้องพักขึ้นอยู่กับทางโรงแรมเป็นผู้จัดถือว่าท่านยอมรับข้อตกลงแล้ว**

อัตรานี้รวม

1. ค่าตัวเครื่องบินไป-กลับ (Economy Class) แบบหมู่คณะ/ค่าภาษีสนามบินทุกแห่งตามรายการ
2. ค่ารถโค้ช ปรับอากาศนำเที่ยวตามรายการ
3. ค่าห้องพักในโรงแรมที่ระบุตามรายการหรือเทียบเท่า
4. ค่าอาหารที่ระบุตามรายการ
5. ค่าเข้าชมสถานที่ทุกแห่งที่ระบุตามรายการ
6. ค่าวีซ่าท่องเที่ยว UK (แบบคิวปกติ)
7. ค่าประกันอุบัติเหตุในการเดินทางวงเงินประกันท่านละ 3,000,000 บาทและค่ารักษาพยาบาล 2,500,000 บาทไม่คุ้มครอง โรคประจำตัวหรือโรคร้ายแรงที่แพทย์วินิจฉัยว่าเป็นก่อนเดินทางรายละเอียดอื่น ๆ เป็นไปตามเงื่อนไขแห่งกรมธรรม์ฯ
8. พนักงานยกกระเป๋าโรงแรมที่พัก
9. น้ำดื่มวันละ 1 ขวด / ท่าน
10. ค่าน้ำหนักกระเป๋า (น้ำหนัก 30 กิโลกรัม)

อัตรานี้ไม่รวม

1. ค่าธรรมเนียมจัดทำหนังสือเดินทาง, แสงเข้า-แสงออกสำหรับผู้ที่ไม่ได้ถือหนังสือเดินทางของไทย
2. ค่าภาษีมูลค่าเพิ่ม VAT 7% และหักภาษี ณ ที่จ่าย 3% ในกรณีที่ลูกค้าต้องการใบเสร็จรับเงินที่ถูกต้อง จะต้องบวกภาษีมูลค่าเพิ่ม และหัก ณ ที่จ่าย จากยอดขายจริงทั้งหมดเท่านั้น และโปรดแจ้งทางบริษัทฯ จะออกให้ภายหลัง ขอสงวนสิทธิ์ออกใบเสร็จที่ถูกต้องให้กับบริษัททัวร์เท่านั้น
3. ค่าใช้จ่ายส่วนตัวอื่น ๆ เช่น ค่าโทรศัพท์, ค่าซักรีด, มินิบาร์และทีวีช่องพิเศษ ฯลฯ
4. ค่าอาหารและเครื่องดื่มสั่งพิเศษ
5. ค่าปรับสัมภาระที่เกินกว่าที่สายการบินกำหนด
6. **ทิปคนขับรถในยุโรปวันละ 70 ปอนด์/ท่าน/ทริป**
7. ค่าทิปหัวหน้าทัวร์ขึ้นอยู่กับความพอใจของท่าน



การจองและการชำระ

- ชำระเงินมัดจำท่านละ 70,000 บาท** โดยโอนเข้าบัญชี ที่นั่งจะยืนยันเมื่อได้รับเงินมัดจำแล้วเท่านั้น **ส่วนที่เหลือชำระ 30 วันก่อนการเดินทาง เฉพาะวันหยุดยาวและนักชัตตฤกษ์ ชำระส่วนที่เหลือ 40 วันก่อนการเดินทาง**
- ส่งสำเนาหน้าพาสปอร์ตของผู้ที่เดินทาง ที่มีอายุการใช้งานไม่น้อยกว่า 6 เดือน เพื่อทำการจองตั๋วเครื่องบินภายใน 3 วันนับจากวันจอง หากไม่ส่งสำเนาหน้าพาสปอร์ตทางบริษัทขออนุญาตยกเลิกการจองตั๋วโดยอัตโนมัติ
- เมื่อได้รับการยืนยันว่ากรุ๊ปออกเดินทางได้ ลูกค้าจัดเตรียมเอกสารให้การขอวีซ่าได้ทันที
- หากท่านที่ต้องการออกตัวโดยสารภายในประเทศ (กรณีลูกค้าอยู่ต่างจังหวัด) ให้ท่านติดต่อเจ้าหน้าที่ ก่อนออกบัตรโดยสารทุกครั้ง หากออกบัตรโดยสารโดยมิแจ้งเจ้าหน้าที่ ทางบริษัทขอสงวนสิทธิ์ไม่ รับผิดชอบ ค่าใช้จ่ายที่เกิดขึ้น
- การยื่นวีซ่าในแต่ละสถานทูตมีการเตรียมเอกสาร และมีขั้นตอนการยื่นวีซ่าไม่เหมือนกัน ทั้งแบบหมู่คณะและยื่นรายบุคคล (แสดงตน) ท่านสามารถสอบถามข้อมูลเพื่อประกอบการตัดสินใจก่อนการจองได้จากทางเจ้าหน้าที่
- กรณีวีซ่ายังไม่ทราบผลก่อนเดินทาง 15 วันทำการทางบริษัทขอเก็บค่าทัวร์ทั้งหมดก่อนตามกำหนดเงื่อนไขการชำระ เงินแต่หากวีซ่าของท่านไม่ผ่านการพิจารณาจากทางสถานทูตไม่ว่าด้วยเหตุผลใดก็ตามทางบริษัทจะคืนเงินค่าทัวร์ให้ท่าน โดยทางบริษัทขอสงวนสิทธิ์ในการหักค่าใช้จ่ายที่เกิดขึ้นจริงเท่านั้น
- หากท่านจองและส่งเอกสารในการทำวีซ่าเข้าประเทศล่าช้า ไม่ทันกำหนดการออกตัวกับทางสายการบิน และผลของวีซ่า ของท่านไม่ผ่านบริษัท ขะขอสงวนสิทธิ์ในการไม่คืนเงินมัดจำทั้งหมด
- หากในคณะของท่านมีผู้ต้องการดูแลพิเศษ นั่งรถเข็น (Wheelchair), เด็ก, ผู้สูงอายุ, มีโรคประจำตัว หรือไม่สะดวกในการเดินทางท่องเที่ยวในระยะเวลายาวเกินกว่า 4-5 ชั่วโมงติดต่อกัน ท่านและครอบครัวต้องให้การดูแลสมาชิกภายในครอบครัวของท่านเอง เนื่องจากการเดินทางเป็นหมู่คณะ หัวหน้าทัวร์มีความจำเป็นต้องดูแลคณะทัวร์ทั้งหมด

เงื่อนไขการยกเลิกและการปรับเงินค่าบริการ

- ยกเลิกการเดินทาง 45 วันไม่เก็บค่าใช้จ่าย (**ช่วงหน้าเทศกาลหรือวันหยุดเช่นสงกรานต์/ปีใหม่ เป็น 60 วัน**)
- ยกเลิกก่อนการเดินทาง 30 วันคืนมัดจำ 100% (**50,000 และหักค่าใช้จ่ายที่เกิดขึ้นจริงค่างวดมัดจำตัวเครื่องบิน/ค่างวดมัดจำโรงแรมเป็นต้น**)
- ยกเลิกก่อนการเดินทาง 15-29 วันคืนมัดจำ 50% (**25,000และหักค่าใช้จ่ายที่เกิดขึ้นจริงค่างวดมัดจำตัวเครื่องบิน/ค่างวดมัดจำโรงแรมเป็นต้น**)
- ยกเลิกก่อนการเดินทาง 0-15 วันหักค่าใช้จ่าย100%ของราคาทัวร์
- ผู้เดินทางไม่สามารถเข้า-ออกเมืองได้เนื่องจากเอกสารปลอมหรือการห้ามของเจ้าหน้าที่หักค่าใช้จ่าย 100%
- กรณียื่นวีซ่าแล้วไม่ได้รับการอนุมัติจากทางสถานทูต (วีซ่าไม่ผ่าน) และท่านได้ชำระค่าทัวร์หรือมัดจำมาแล้วทางบริษัทขอสงวนสิทธิ์ในการหักค่าบริการค่ายื่นวีซ่าและค่าใช้จ่ายบางส่วนที่เกิดขึ้นจริงเป็นกรณีไป อาทิ กรณีออกตัวเครื่องบินไปแล้ว หรือได้ชำระค่าบริการในส่วนของทางเมื่องนอก เช่น โรงแรม, รถไฟ ฯลฯ ไปแล้ว ทางบริษัทขอสงวนสิทธิ์ในการหักเก็บค่าใช้จ่ายที่เกิดขึ้นแล้วกับท่านเป็นกรณีไป

หมายเหตุสำคัญเพิ่มเติม



1. บริษัทฯ ขอสงวนสิทธิ์ที่จะไม่รับผิดชอบต่อค่าชดเชยความเสียหายกรณีที่เกิดจากเหตุวิสัย อาทิ การล่าช้าของสายการบิน, การนัดหยุดงาน, การประท้วง, การก่อจลาจล, อุบัติเหตุ, ปัญหาการจราจร, ภัยธรรมชาติ, ภูเขาไฟระเบิด, แผ่นดินไหว ไรกระบาดและเหตุสุดวิสัยต่าง ๆ ฯลฯ ที่ไม่สามารถคาดการณ์ล่วงหน้าได้
2. บริษัทฯ ขอสงวนสิทธิ์ในการเปลี่ยนแปลงรายการท่องเที่ยวหรือยกเลิกจากเหตุสุดวิสัย อาทิ การล่าช้าของสายการบิน, การนัดหยุดงาน, การประท้วง, การก่อจลาจล, อุบัติเหตุ, ปัญหาการจราจร, ภัยธรรมชาติ, ภูเขาไฟระเบิด, แผ่นดินไหว, ไรกระบาดและเหตุสุดวิสัยต่าง ๆ ฯลฯ ที่ไม่สามารถคาดการณ์ล่วงหน้าได้ ทั้งนี้ทางบริษัทฯ จะคำนึงถึงผลประโยชน์และความปลอดภัยของทุกท่านเป็นสำคัญ
3. ท่านจะต้องเป็นผู้รับผิดชอบดูแลทรัพย์สินของมีค่าส่วนตัวต่างๆของท่านเองหากเกิดการสูญหายของทรัพย์สินส่วนตัว ของมีค่าต่างๆระหว่างการเดินทางท่องเที่ยวอันมีสาเหตุมาจากผู้เดินทาง ทางบริษัทฯ จะไม่สามารถรับผิดชอบทุกกรณี
4. บริษัทฯ ขอสงวนสิทธิ์ที่จะไม่รับผิดชอบต่อค่าชดเชยความเสียหายกรณีที่กองตรวจคนเข้าเมืองไม่อนุญาตให้เดินทางออก หรือกองตรวจคนเข้าเมืองของแต่ละประเทศไม่อนุญาตให้เข้าเมืองรวมทั้งในกรณีที่ท่านจะใช้หนังสือเดินทางราชการ (เล่มสีน้ำเงิน) เดินทาง หากท่านถูกปฏิเสธการเดินทางเข้าหรือออกนอกประเทศใดประเทศหนึ่งหรือ เนื่องจากเหตุผลหรือความผิดของตัวเอง
5. บริษัทฯ ขอสงวนสิทธิ์ในการขายหรือไม่ขายเป็นรายการณีเช่นผู้ที่ตั้งครรภ์, เด็กอายุต่ำกว่า 2 ขวบ, ผู้ที่นั่งวิลแชร์หรือ บุคคลที่ไม่สามารถดูแลตัวเองได้ ฯลฯ กรุณาแจ้งบริษัทฯ เพื่อสอบถามและหาข้อสรุปร่วมกันเป็นรายการณี
6. ราคาทัวร์เป็นการชำระแบบเหมาจ่ายกับต่างประเทศไปหมดก่อนกรู๊ปเดินทางแล้วหากท่านไม่ได้ใช้บริการบางรายการหรือยกเลิก ไม่สามารถเรียกคืนเงินคืนได้
7. เนื่องจากเราเดินทางเป็นหมู่คณะ ทางบริษัทฯ จึงคำนึงถึงประโยชน์ และความปลอดภัย ของส่วนรวมเป็นสำคัญ
8. ห้ามนำเข้ากัญชา กัญชง หรือผลิตภัณฑ์ที่มีส่วนผสมของพืชชนิดดังกล่าวเข้าประเทศ หากฝ่าฝืน จะมีโทษตามกฎหมายของแต่ละประเทศ บางประเทศมีโทษสูงสุดถึงประหารชีวิต

ตัวเครื่องบินและที่นั่งบนเครื่อง

1. ตัวเครื่องบินเป็นแบบหมู่คณะ ผู้โดยสารจะต้องเดินทางไป-กลับพร้อมกรู๊ป หากต้องการเลื่อนวันเดินทางกลับท่านจะต้องชำระค่าใช้จ่ายส่วนต่างของสายการบินและบริษัททัวร์เรียกเก็บ
2. ทางบริษัทฯ ได้สำรองที่นั่งพร้อมชำระเงินมัดจำค่าตัวเครื่องบินเรียบร้อยแล้วหากท่านยกเลิกทัวร์ไม่ว่าจะด้วยสาเหตุใดทางบริษัทฯ ขอสงวนสิทธิ์การเรียกเก็บค่ามัดจำตัวเครื่องบินซึ่งมีค่าใช้จ่ายประมาณ 3,000-10,000 บาทแล้วแต่สายการบิน และ ช่วงเวลาเดินทาง
3. กรณีท่านยกเลิกการเดินทางและทางบริษัทฯ ได้ทำการออกตัวเครื่องบินไปแล้ว (กรณีตัว Refund) ผู้เดินทางต้องเป็น ผู้จ่ายเงิน Refund โดยปกติประมาณ 3 - 6 เดือน และเงิน Refund ที่ได้จะขึ้นอยู่กับแต่ละระบบของสายการบินนั้น ๆ เป็นผู้กำหนด
4. บริษัทฯ ขอสงวนสิทธิ์ในการเก็บเงินเพิ่มเติมในกรณีที่สายการบินมีการปรับราคาภาษีน้ำมันเพิ่มเติมโดยมีเอกสารยืนยันจากทางสายการบิน
5. การจัดที่นั่งบนเครื่องบินของกรู๊ปข้อกำหนดเป็นไปโดยสายการบินเป็นผู้กำหนดซึ่งทางบริษัทฯ ไม่สามารถเข้าไปแทรกแซงได้ และทางบริษัทฯ ไม่อาจรับประกันได้ว่าท่านจะได้ที่นั่งตามที่ท่านต้องการได้





6. กรณีที่ท่านที่จะออกตัวบินภายในประเทศหรือกรณีท่านออกตัวเองกรุณาแจ้งบริษัทเพื่อขอคำยืนยันว่าตัวท่านนั้นสามารถ ออกเดินทางได้แน่นอนมิฉะนั้นทางบริษัทจะไม่รับผิดชอบค่าใช้จ่ายที่เกิดขึ้น
7. ที่นั่ง Long Leg ทางบริษัทไม่สามารถีควอสให้ได้จะขึ้นกับข้อกำหนดของสายการบินเป็นผู้กำหนด
8. ท่านที่ใช้ไมล์หรือแต้มบัตรเครดิตแลกตั๋วท่านจะต้องเป็นผู้ดำเนินการด้วยตัวท่านเอง
9. น้ำหนักกระเป๋าสัมภาระที่โหลดหรือถือขึ้นเครื่องสายการบินเป็นผู้กำหนดหากท่านมีน้ำหนักเกินกว่ากำหนดท่านจะต้องเป็นผู้เสียค่าปรับนั่นเอง
10. ทางบริษัทฯ ไม่รับผิดชอบกรณีเกิดการสูญเสียบัตร, สูญหายของกระเป๋าและสัมภาระของผู้โดยสาร

โรงแรมที่พัก

1. บริษัท ขอสงวนสิทธิ์ในการปรับเปลี่ยนโรงแรม ในกรณีที่บริษัทไม่ได้โรงแรมตามโปรแกรม โดยบริษัทฯ จะใช้ในระดับมาตรฐานเทียบเท่าเดียวกันอยู่แล้ว (ยกเว้น โรงแรมที่ทางบริษัททราบได้ว่าได้พักแน่นอน)
2. เนื่องจากกฎการเข้าพักของโรงแรมในยุโรปบังคับให้เด็กอายุมากกว่า 7 ปีขึ้นไปจะต้องนอนมีเตียงเสริม บางโรงแรม เท่านั้นที่มีห้อง 3 เตียงหากเป็นผู้ใหญ่ 3 ท่านเรียนแนะนำว่าเปิด 2 ห้องจะสะดวกกว่า
3. สำหรับท่านที่เข้าพักห้อง 3 เตียงขนาดของห้องพักขึ้นอยู่กับทางโรงแรมเป็นผู้จัดถือว่าท่านยอมรับข้อตกลงแล้ว
4. เนื่องจากการวางแผนแบบห้องพักของแต่ละโรงแรมแตกต่างกันอาจทำให้ห้องพัก แบบห้องเดี่ยว (Single) และห้องคู่ (Twin/Double) และห้องพักแบบ 3ท่าน/3เตียง (Triple Room) ห้องแต่ละประเภทจะไม่ติดกันหรืออยู่คนละชั้น
5. กรณีที่มีงานจัดประชุมนานาชาติ (Trade Fair) เป็นผลให้ค่าโรงแรมสูงขึ้นมากและห้องพักในโรงแรมเต็ม (บางครั้งต้องจองโรงแรมข้ามปี) ทางบริษัทฯ ขอสงวนสิทธิ์ในการปรับเปลี่ยนหรือย้ายเมืองเพื่อให้เกิดความเหมาะสม
6. โรงแรมในยุโรปจะมีลักษณะ Traditional Building (อาจจะดูเก่าๆคลาสสิก) บางโรงแรมห้องที่เป็นห้องเดี่ยวอาจเป็นห้องที่มีขนาดกะทัดรัดและไม่มีอ่างอาบน้ำซึ่งอยู่ในการออกแบบของแต่ละโรงแรมนั้นๆและแต่ละห้องอาจมีลักษณะแตกต่างกันด้วย
7. โรงแรมหลายแห่งในยุโรปจะไม่มีเครื่องปรับอากาศเนื่องจากอยู่ในแถบที่มีอุณหภูมิต่ำเครื่องปรับอากาศจะมีในช่วงฤดูร้อนเท่านั้น
8. บางโรงแรมไม่มีพนักงานยกกระเป๋าหรือบางครั้งอยู่ในเมืองเก่ารถโค้ชไม่สามารถเข้าถึงได้ท่านจะต้องนำสัมภาระของท่านเข้าห้องพักด้วยตัวท่านเอง

การช้อปปิ้ง / การอนุมัติวีซ่า

1. การอนุมัติวีซ่าเป็นเอกสิทธิ์ของสถานทูต ทางบริษัทไม่มีส่วนเกี่ยวข้องใดๆทั้งสิ้นทั้งนี้บริษัทเป็นเพียงตัวกลางและคอยบริการอำนวยความสะดวกให้แก่ผู้เดินทางเท่านั้น เงินค่าสมัครวีซ่าทางสถานทูตเป็นผู้เก็บ หากผลวีซ่าออกมาว่าท่าน ไม่ผ่าน ทางสถานทูตจะไม่คืนเงินค่าวีซ่า และค่าบริการจากตัวแทนยื่นวีซ่าไม่ว่าในกรณีใดๆทั้งสิ้นและทางสถานทูตมีสิทธิ์ที่จะไม่ตอบเหตุผลของการปฏิเสธวีซ่าในทุกกรณี
2. กรณีที่ท่านวีซ่าผ่านแต่รู้ปออกเดินทางไม่ได้เนื่องจากผู้เดินทางท่านอื่นในกลุ่มโดนปฏิเสธวีซ่า ทางบริษัทฯ ขอสงวนสิทธิ์ในการไม่คืนเงินค่าวีซ่าและค่าบริการจากตัวแทนยื่นให้กับท่าน เนื่องจากเป็นค่าใช้จ่ายที่เกิดขึ้นโดยสถานทูตเป็นผู้เรียกเก็บและท่านสามารถนำวีซ่าไปใช้เดินทางได้หากวีซ่ายังไม่หมดอายุ



3. สำหรับท่านที่พำนักอาศัย ศึกษา หรือ ทำงานอยู่ต่างประเทศท่านจะต้องเป็นผู้ยื่นวีซ่าด้วยตัวท่านเอง ณ ประเทศที่ท่านพำนักอาศัยอยู่
4. ท่านที่มีวีซ่าอยู่แล้วกรุณาแจ้งบริษัทเพื่อตรวจสอบว่าสามารถใช้ได้

**** เมื่อท่านชำระเงินค่าทัวร์ให้กับทางบริษัทฯ แล้ว ****

**** จะถือว่าท่านได้ยอมรับเงื่อนไขข้อตกลงทั้งหมดนี้ ****



ใบจองทัวร์

ชื่อโปรแกรมทัวร์ _____ วันเดินทาง _____

ชื่อผู้จองทัวร์ _____ เบอร์ที่สามารถติดต่อได้ _____

รายชื่อผู้เดินทาง

1. _____

ไม่ทานเนื้อ แพ้อาหารทะเล ทานมังสวิรัติ อื่น ๆ (ระบุ) _____

2. _____

ไม่ทานเนื้อ แพ้อาหารทะเล ทานมังสวิรัติ อื่น ๆ (ระบุ) _____

3. _____

ไม่ทานเนื้อ แพ้อาหารทะเล ทานมังสวิรัติ อื่น ๆ (ระบุ) _____

4. _____

ไม่ทานเนื้อ แพ้อาหารทะเล ทานมังสวิรัติ อื่น ๆ (ระบุ) _____

5. _____


ไม่ทานเนื้อ แพ้อาหารทะเล ทานมังสวิรัติ อื่น ๆ (ระบุ) _____


6. _____


ไม่ทานเนื้อ แพ้อาหารทะเล ทานมังสวิรัติ อื่น ๆ (ระบุ) _____

ห้องพัก SINGLE (1 เตียง พัก 1 ท่าน ต่อ ห้อง)  จำนวน _____ ห้อง

ห้องพัก TWIN (2 เตียงเล็ก พัก 2 ท่าน ต่อ ห้อง)  จำนวน _____ ห้อง

ห้องพัก DOUBLE (1 เตียงใหญ่ พัก 2 ท่าน ต่อ ห้อง)  จำนวน _____ ห้อง

ห้องพัก TRIPLE (1 เตียงใหญ่+1 เตียงเสริม พัก 3 ท่าน ต่อ ห้อง)  จำนวน _____ ห้อง

(2 เตียงเล็ก+1 เตียงเสริม พัก 3 ท่าน ต่อ ห้อง)  จำนวน _____ ห้อง

คำขอพิเศษ : _____