



# กวางเจาเทรดแฟร์ #135<sup>th</sup>

กุญแจสู่ประตูเศรษฐกิจ 5 วัน 4 คืน

**ไม่ลงร้าน!!**



## เป่ย์จิงลู่

หรือ ถนนคนเดินปักกิ่ง แหล่งช้อปปิ้ง  
ที่สะท้อนถึงความทันสมัย

## ถนนคนเดินช่างเซี่ยจิว

ถนนคนเดินชื่อดังของกวางเจา  
ที่มีของขายมากมาย



## CANTON FAIR

เข้าชมงาน CANTON FAIR  
ครั้งที่ 135 เต็มอิม 3 วัน

## วัดไทรหกต้น

ชม เจดีย์ 9 ชั้น ณ วัดไทรหกต้น



โดยสารการบินคาเธ่ย์แปซิฟิค  
Boeing 777-300



เข้าชมงาน CANTON FAIR ครั้งที่ 135 เต็มอิม 3 วัน

พิเศษ! มีอั่งเปาไม่จำกัด ห่านย่างรสเลิศ + ซีฟู้ดกุ้งมังกรสดฟินส์

บุฟเฟต์สุกี้ ปิ้งย่าง + ชาบูน้ำข้าว

พักโรงแรมระดับ 4 ดาว \*\*\*

**HAOYIN KAILAI HOTEL GUANGZHOU**



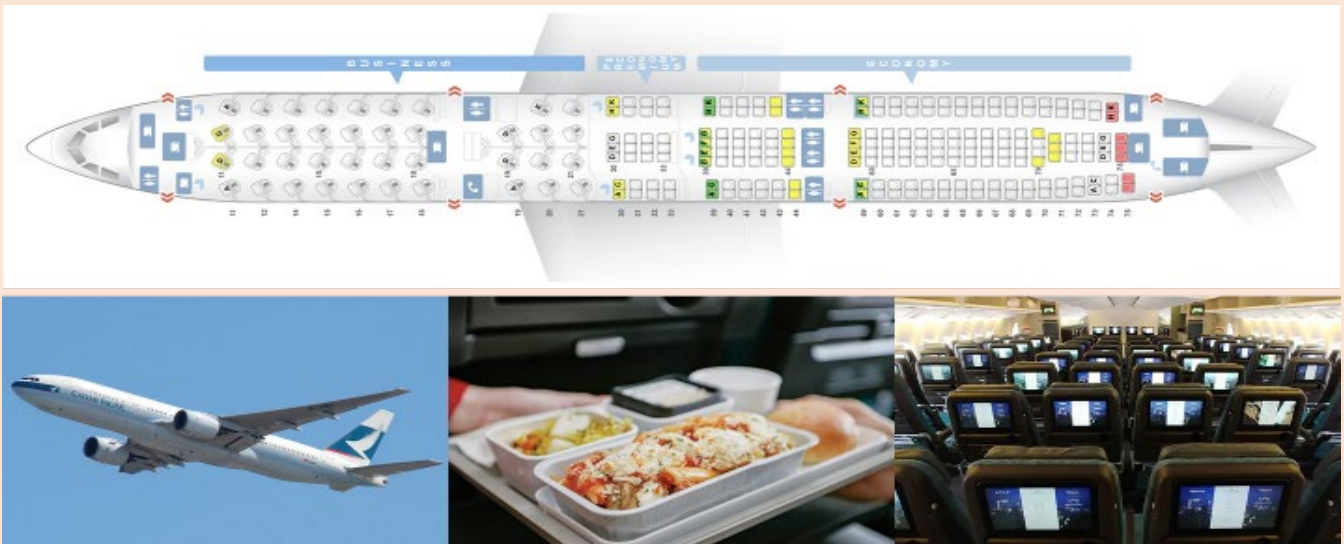
**กำหนดการเดินทาง & อัตราค่าบริการ**

กำหนดการเดินทาง	ไฟล์ทบิน	ราคาทัวร์/ท่าน พักห้องละ 2-3 ท่าน	ราคาทัวร์ไม่รวม ตัวเครื่องบิน	ราคา ห้องพักเดี่ยว
14-18 เม.ย. 67	CX700 (08.10-12.10) CX703 (18.35-20.35)	29,999	24,999	8,000
14-18 เม.ย. 67	CX750 (11.00-15.00) CX703 (18.35-20.35)	29,999	24,999	8,000
15-19 เม.ย. 67	CX700 (08.10-12.10) CX703 (18.35-20.35)	29,999	24,999	8,000
15-19 เม.ย. 67	CX750 (11.00-15.00) CX703 (18.35-20.35)	29,999	24,999	8,000

อัตราค่าบริการสำหรับ เด็กอายุไม่เกิน 2 ปี ณ วันเดินทางกลับ (Infant) ท่านละ 6,500 บาท

ไม่รวมค่าธรรมเนียมมัดคูปองที่ท้องถิ่นและคนขับรถ ท่านละ 1,500 บาท  
ชำระที่สนามบิน ณ วันเดินทาง เด็กและผู้ใหญ่จ่ายเท่ากัน (ยกเว้นเฉพาะเด็กทารก)

วันแรก กรุงเทพฯ (สุวรรณภูมิ) - ฮองกง - เซินเจิ้น - กวางเจา







### เวลานัดหมายสำหรับคณะเดินทาง เที่ยวบินขาไป CX700 (08.10-12.10)

- 📍 05.00 น. คณะเดินทางพร้อมกัน ณ ท่าอากาศยานสุวรรณภูมิ ผู้โดยสารชาวอกระหว่างประเทศ ชั้น 4 ประตู 8 แถว S เคาน์เตอร์สายการบิน Cathay Pacific (CX) พบเจ้าหน้าที่และหัวหน้าทัวร์จากทางบริษัทคอยต้อนรับและอำนวยความสะดวกแก่ท่านในด้านตัวเครื่องบินและสัมภาระในการเดินทาง
- ✈️ 08.10 น. นำทุกท่านลัดฟ้าสู่เกาะฮ่องกง โดยเที่ยวบินที่ CX700 / บริการอาหารและเครื่องดื่มบนเครื่อง
- 📍 12.10 น. การเดินทางใช้เวลา 3 ชั่วโมง ถึงสนามบิน CHECK LAP KOK ประเทศฮ่องกง

### เวลานัดหมายสำหรับคณะเดินทาง เที่ยวบินขาไป CX750 (11.00-15.00)

- 📍 08.00 น. คณะพร้อมกัน ณ ท่าอากาศยานสุวรรณภูมิ ผู้โดยสารชาวอกระหว่างประเทศ ชั้น 4 ประตู 8 แถว S เคาน์เตอร์สายการบิน Cathay Pacific (CX) พบเจ้าหน้าที่และหัวหน้าทัวร์จากทางบริษัทคอยต้อนรับและอำนวยความสะดวกแก่ท่านในด้านตัวเครื่องบินและสัมภาระในการเดินทาง
- ✈️ 11.00 น. นำทุกท่านลัดฟ้าสู่เกาะฮ่องกง โดยเที่ยวบินที่ CX750 / บริการอาหารและเครื่องดื่มบนเครื่อง
- 📍 15.00 น. การเดินทางใช้เวลา 3 ชั่วโมง ถึงสนามบิน CHECK LAP KOK ประเทศฮ่องกง



- นำท่านเดินทางผ่านเส้นทางไฮเวย์อันทันสมัยข้าม สะพานแขวนชิงหม่า (TSING MA BRIDGE) ซึ่งเป็นสะพานแขวนสองชั้นที่ยาวที่สุดในโลก โดยมีความยาวทั้งหมด 2.2 กิโลเมตร (1.4 ไมล์) เชื่อมต่อระหว่างฮ่องกงอินเตอร์เนชั่นแนลแอร์พอร์ตกับตัวเมืองฮ่องกง ตัวสะพานชั้นบนจะเป็นทางให้รถยนต์วิ่ง ส่วนชั้นล่างเป็นเส้นทางของเอ็มทีอาร์ (MTR) และแอร์พอร์ตเอ็กสเพรสเทรนส์ (Airport Express Trains) สะพานแขวนชิงหม่านี้ ได้ถูกคัดเลือกให้เป็นสัญลักษณ์ของคูร์กทั่วโลกอีกด้วย
- จากนั้นนำท่านเดินทางสู่เมือง เซินเจิ้น โดยรถโค้ชปรับอากาศอันทันสมัย นำท่านผ่านพิธีการศุลกากรและตรวจคนเข้าเมือง เมืองเซินเจิ้นเป็นเขตเศรษฐกิจพิเศษของสาธารณรัฐประชาชนจีนแต่เดิมเป็นเพียงหมู่บ้านชาวประมงทั่วไปอยู่ในมณฑลกวางตุ้ง มีเนื้อที่ 2,020 ตารางกิโลเมตร ตัวเมืองเซินเจิ้นนั้นได้รับการวางระบบผังเมืองเป็นอย่างดี และมีสภาพภูมิทัศน์รวมถึงสภาพแวดล้อมที่เป็นระเบียบสวยงาม
- จากนั้นนำท่านเดินทางสู่ เมืองกวางเจา โดยใช้เวลาในการเดินทางประมาณ 2 ชั่วโมง เมือง กวางโจว หรือที่คนไทยเรียกกันว่า กวางเจา เป็นเมืองเอกของมณฑลกวางตุ้ง และใหญ่ที่สุดทางภาคใต้ของสาธารณรัฐประชาชนจีน มีสำเนียงเฉพาะถิ่นที่ถือว่าเป็นมาตรฐานของฮ่องกงและมาเก๊า เรียกว่าสำเนียงกวางโจวอีกด้วย เมืองกวางเจาตั้งอยู่ปากแม่น้ำจูเจียง มีประวัติศาสตร์ยาวนานกว่า 2,800 ปี เป็นจุดเริ่มต้นของเส้นทางสายไหมในครั้งอดีต และยังคงเคยเป็นเมืองท่าเสรีแห่งแรกและแห่งเดียว ที่เปิดต้อนรับชาวตะวันตกให้เข้ามาติดต่อค้าขายอีกด้วย ปัจจุบันเมืองกวางเจาเป็นเมืองที่มีการ





ผสมผสานของประวัติศาสตร์และความทันสมัยเข้าด้วยกันได้อย่างลงตัว เป็นศูนย์กลางทางด้าน การเมือง อุตสาหกรรม เศรษฐกิจ เทคโนโลยี และการศึกษาที่สำคัญ อีกทั้งยังมีการคมนาคมขนส่งที่สะดวกและทันสมัย มีระบบรถไฟฟ้าใต้ดิน ครอบคลุมตัวเมืองชั้นในทั้งหมด นอกจากนี้ยังมีร้านอาหารและแหล่งช้อปปิ้งอีกมากมาย ทำให้เมืองแห่งนี้กลายเป็น แหล่งท่องเที่ยวยอดนิยมที่ได้รับความสนใจจากนักท่องเที่ยวค่อนข้างมาก



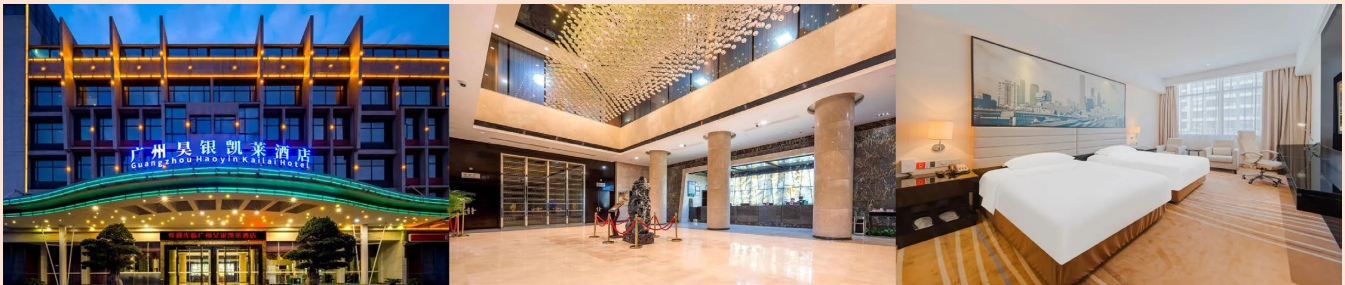
**เย็น รับประทานอาหารเย็น ณ ภัตตาคาร พิเศษเมนูท่านอย่าง ( 1 )**



• จากนั้นนำท่านเดินทางเข้าเช็คอินสู่ที่พักระดับมาตรฐาน 4 ดาว อีสระพักผ่อนตามอัธยาศัย



**พักรู้ :: HAoyin KAILAI HOTEL GUANGZHOU**



**วันที่สอง \*\*\*ดูงานกวางเจาเทรดแฟร์ ครั้งที่ 135<sup>th</sup> (เต็มวัน)\*\*\***



**เช้า รับประทานอาหารเช้า ณ ห้องอาหารโรงแรม ( 2 )**

• จากนั้นนำท่านเดินทางสู่ งานกวางเจาเทรดแฟร์ ครั้งที่ 135<sup>th</sup> ซึ่งเป็นการแสดงสินค้าในกลุ่มอุตสาหกรรม อาทิ สินค้าทางด้านเทคโนโลยี, การเกษตร, อุตสาหกรรมหนักเบาต่างๆ มากกว่า 100 หมวดหมู่ เป็นงานที่ผู้ผลิตรายใหญ่ ออกร้านพบปะกับผู้ประกอบการในแต่ละมณฑลของจีนรวมทั้งนักธุรกิจทั่วโลกที่ให้ความสนใจ



**กลางวัน \*\*\*อีสระอาหารกลางวัน เพื่อให้ท่านเยี่ยมชมงานได้อย่างเต็มที่\*\*\***

**\*\*\*กรุณาตรงต่อเวลานัดหมาย เพื่อเดินทางไปรับประทานอาหารเย็น\*\*\***





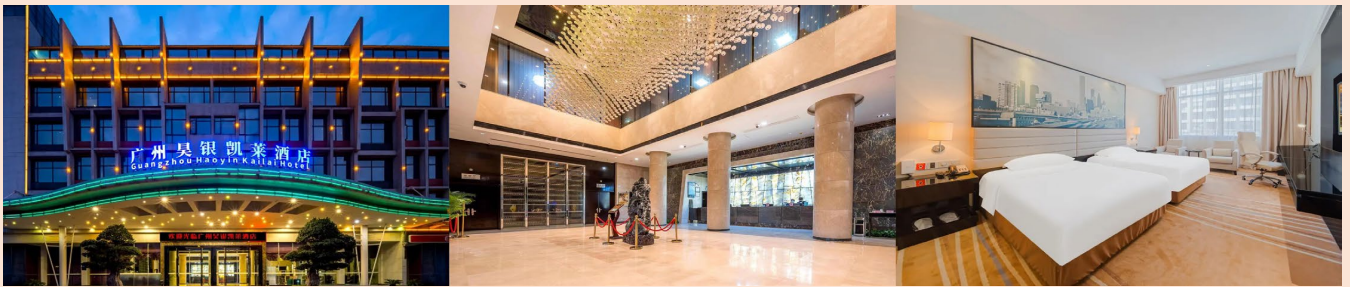
**เย็น รับประทานอาหารเย็น ณ ภัตตาคาร เมนูซีฟู้ดกุ้งมังกร ( 3 )**



• จากนั้นนำท่านเดินทางเข้าเช็คอินสู่อสังขณที่พักระดับมาตรฐาน 4 ดาว อีระแพคผ่อนตามอธยาศัย



**พักที่ :: HAOYIN KAILAI HOTEL GUANGZHOU**



**วันที่สาม \*\*\*ดูงานกวางเจาเทรดแฟร์ ครั้งที่ 135<sup>th</sup> (เต็มวัน)\*\*\* - ถนนคนเดินเป่ยจิงลู่**



**เช้า รับประทานอาหารเช้า ณ ห้องอาหารโรงแรม ( 4 )**

• จากนั้น นำท่านเดินทางสู่ งานกวางเจาเทรดแฟร์ ครั้งที่ 135<sup>th</sup> งานแสดงสินค้าเพื่อการส่งออกและนำเข้าที่ใหญ่ที่สุดของจีนและเอเชียแปซิฟิก โดยได้รับรางวัล China's No.1 Fair มาอย่างต่อเนื่องหลายปีพร้อมมอบอิสระแก่ท่านในการเยี่ยมชมงาน และพบปะ เจรจากับผู้ประกอบการในหมวดหมู่อธุรกิจที่ท่านสนใจ

**\*\*\*ต่อเป็นวันที่สอง\*\*\***



**กลางวัน \*\*\*อิสระอาหารกลางวัน เพื่อให้ท่านเยี่ยมชมงานได้อย่างเต็มที่\*\*\***

**\*\*\*กรุณาตรงต่อเวลานัดหมาย เพื่อเดินทางไปรับประทานอาหารเย็น\*\*\***





**เย็น รับประทานอาหารเย็น ณ ภัตตาคาร เมนูฟเฟต์สุกี้ปิ้งย่าง เครื่องดื่ม เบียร์ไม่อัน!!! ( 5 )**



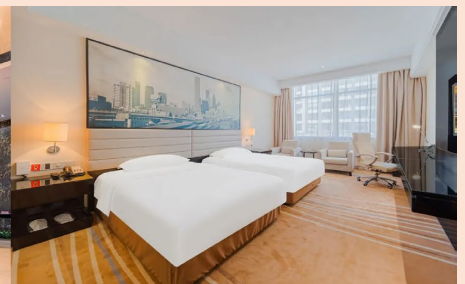
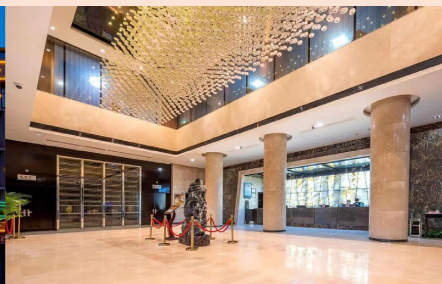
• จากนั้นมอบอิสระท่านช้อปปิ้ง ณ **เป่ย์จิงลู่ (北京路) (Beijing Lu)** หรือ **ถนนคนเดินปักกิ่ง** เนื่องจากร้านอาหารเย็นตั้งอยู่บริเวณต้นถนนคนเดินปักกิ่ง ซึ่งเป็นแหล่งช้อปปิ้งที่สะท้อนถึงความทันสมัยของกวางเจา เป็นย่านการค้าที่รุ่งเรือง และมีชื่อเสียง มีสินค้าแบรนด์เนมชื่อดังระดับโลกจำหน่ายเกือบทั้งหมด ความเป็นมาที่น่าสนใจของถนนปักกิ่ง คือ เป็นถนนโบราณสายประวัติศาสตร์ที่สร้างขึ้นสมัยราชวงศ์ซ่ง อยู่ในย่านการค้ากลางเมืองกวางเจา ถูกค้นพบเมื่อครั้งที่มีการสร้างเมืองนี้ให้เป็นเมืองสมัยใหม่ (สมัยราชวงศ์ซ่งหรือซ้อง แบ่งออกเป็น 2 ระยะ คือ ช่งเหนือ (พ.ศ. 1503-1670) และช่งใต้ทางการเงินอนุรักษ์ไว้ให้ลูกหลานได้ชื่นชม โดยการกันพื้นที่จัดเป็นสวนหย่อม มีกระจก อยู่ด้านบนให้สามารถมองผ่านลงไปเห็นถนนโบราณนี้ได้

**\*\*\*กรุณาตรงต่อเวลานัดหมาย เพื่อเดินทางกลับสู่ที่พัก\*\*\***

• จากนั้นนำท่านเดินทางเข้าเช็คอินสู่ที่พักระดับมาตรฐาน 4 ดาว อิสระพักผ่อนตามอัธยาศัย



**ที่พัก :: HAOPYN KAILAI HOTEL GUANGZHOU**







วันที่สี่

**\*\*\*ดูงานกวางเจาเทรดแฟร์ ครั้งที่ 135<sup>th</sup> (ครึ่งวัน)\*\*\* - ถนนคนเดินช่างเซี่ยจิว**



**เช้า รับประทานอาหารเช้า ณ ห้องอาหารโรงแรม ( 6 )**

• จากนั้น นำท่านเดินทางสู่ **งานกวางเจาเทรดแฟร์ ครั้งที่ 135<sup>th</sup>** งานแสดงสินค้าเพื่อการส่งออกและนำเข้าที่ใหญ่ที่สุดของจีนและเอเชียแปซิฟิก โดยได้รับรางวัล China's No.1 Fair มาอย่างต่อเนื่องหลายปีพร้อมมอบอิสระแก่ท่านในการเยี่ยมชมงาน และพบปะ เจรจากับผู้ประกอบการในหมวดหมู่อุตสาหกรรมที่ท่านสนใจ

**\*\*\*ต่อเป็นวันสุดท้าย\*\*\***



**กลางวัน \*\*\*อิสระอาหารกลางวัน เพื่อให้ท่านเยี่ยมชมงานได้อย่างเต็มที่\*\*\***

**\*\*\*กรุณาตรงต่อเวลานัดหมาย เพื่อเดินทางสู่ถนนคนเดินช่างเซี่ยจิว\*\*\***



• จากนั้นมอบอิสระท่านช้อปปิ้ง ณ **ถนนคนเดินช่างเซี่ยจิว (Shang Xia Jiu Street)** แหล่งสินค้าแฟชั่นที่เป็นแลนด์มาร์คสำคัญของเมืองกวางเจา โดยจะเป็นย่านที่มีการอัปเดตแฟชั่นอินเทรนด์ก่อนใคร ไม่ว่าจะเป็น เสื้อผ้า กระเป๋า รองเท้า เครื่องประดับ ซึ่งมีทั้งราคาปลีกและส่ง รวมถึงยังมีสตรีทฟู้ดละลานตาให้ท่านได้เลือกทาน แลยังมีร้านของฝากขึ้นชื่อให้ท่านได้เลือกซื้ออีกด้วย

**\*\*\*กรุณาตรงต่อเวลานัดหมาย เพื่อเดินทางไปรับประทานอาหารเย็น\*\*\***



**เย็น รับประทานอาหารเย็น ณ ภัตตาคาร เมนูชาบูน้ำข้าว ( 7 )**



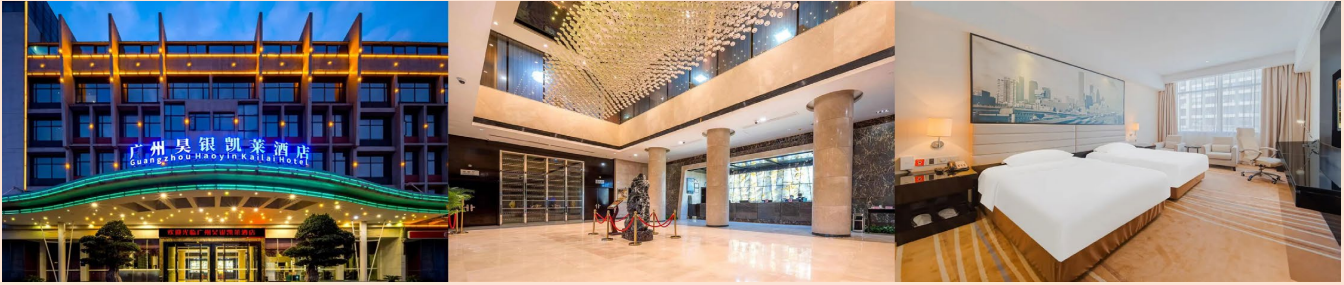




- จากนั้นนำท่านเดินทางเข้าเช็คอินสู่ที่พักระดับมาตรฐาน 4 ดาว อีสระพักผ่อนตามอัธยาศัย



**พักรที่ :: HAOYIN KAILAI HOTEL GUANGZHOU**



**วันที่ห้า วัดโทรหกตัน - กวางเจา - เซินเจิ้น - ฮ่องกง - กรุงเทพฯ (สุวรรณภูมิ)**



**เช้า รับประทานอาหารเช้า ณ โรงแรม ( 8 )**

- จากนั้นเดินทางสู่ **วัดโทรหกตัน** หรือวัดลิวหรงชื่อถูกสร้างขึ้นตั้งแต่ปีค.ศ. 537 หรือในยุคราชวงศ์ถัง ตัววัดเดิมได้พังทลายลงตามกาลเวลาและถูกสร้างขึ้นใหม่หลายต่อหลายครั้ง และถูกเปลี่ยนชื่อมาเรื่อยๆ โดยชื่อวัดในปัจจุบันนั้นมีที่มาจากนักกวีชื่อดังในสมัยราชวงศ์ซ่ง นามว่า Su Dongpo ได้เดินทางมาเยือนที่วัดแห่งนี้ และเจ้าอาวาสของวัดในขณะนั้นก็ได้เชื้อเชิญให้กวีผู้นี้ตั้งชื่อให้กับวัด เมื่อเขาได้มองเห็นต้นโทรหกตันที่อยู่ในวัด จึงได้เขียนตัวอักษรจีนสองตัวด้วยพู่กันว่า “ลิวหรง” ซึ่งมีความหมายว่าต้นโทรหกตัน และได้ถูกนำมาใช้เป็นชื่อวัดมาจนถึงปัจจุบัน



**กลางวัน รับประทานอาหารกลางวันแบบติ่มซำ ( 9 )**



- จากนั้นเดินทางสู่เมือง **เซินเจิ้น** โดยรถโค้ชปรับอากาศอันทันสมัย นำท่านผ่านพิธีการศุลกากรและตรวจคนเข้าเมือง
- จากนั้นเดินทางสู่เมือง **ฮ่องกง**









### อัตราค่าบริการนี้รวม



• ค่าธรรมเนียมทำบัตรเข้างาน ในกรณีที่ท่านไม่เคยทำบัตรเข้างานมาก่อน



• ค่าธรรมเนียมวีซ่าเข้าประเทศจีน แบบหมู่คณะ 144 ชม. (เฉพาะพาสปอร์ตไทยเท่านั้น) กรณีท่านที่มีวีซ่าจีนอยู่แล้วทางบริษัทไม่สามารถทำคืนค่าใช้จ่ายในส่วนนี้ได้เนื่องจากค่าใช้จ่ายดังกล่าวเป็นการบริการแบบหมู่คณะ



• ค่าตั๋วเครื่องบินไป-กลับพร้อมคณะ ขึ้นที่ศนาจรตามรายการ (กรณีอยู่ต่อต้องเสียค่าเปลี่ยนแปลงหรือต้องซื้อตั๋วเที่ยวทั้งนี้ขึ้นอยู่กับเงื่อนไขของสายการบิน)



• ค่าภาษีสนามบินไทย - ชองกง



• ค่าน้ำหนักสัมภาระในการเดินทาง 23 กิโลกรัม / 1 ท่าน / 1 ใบ



• ค่าที่พักตามระบุในรายการพักห้องละ 2-3 ท่าน ตามโรงแรมที่ระบุหรือเทียบเท่า



• ค่าอาหารตามที่ระบุอยู่ในรายการ



• ค่ารถรับส่งตามสถานที่ท่องเที่ยวที่ระบุตามรายการ



• ค่าเข้าชมสถานที่ต่าง ๆ ที่ระบุอยู่ในรายการ



• ค่าประกันอุบัติเหตุระหว่างการเดินทางท่านละไม่เกิน 1,000,000 บาท (ค่ารักษาพยาบาล 500,000 บาท) ทั้งนี้ย่อมอยู่ในข้อจำกัดที่มีการตกลงไว้กับบริษัทประกันชีวิต



### อัตราค่าบริการนี้ไม่รวม



• ค่าธรรมเนียมทำบัตรเข้างานในกรณีที่ท่านเคยมีบัตรเข้างานแฟร์มาก่อน และทำบัตรสูญหาย ท่านต้องเสียเงินทำบัตรใหม่ทั้งงานแฟร์ ท่านละ 200 หยวน และท่านต้องแสดงตัวต่อเจ้าหน้าที่ในการทำบัตรด้วยตัวท่านเอง ( ทางทัวร์จะมีเจ้าหน้าที่พาท่านไปแสดงตัว ณ จุดทำบัตร)



• ค่าธรรมเนียมทำวีซ่าเดี่ยวเข้าประเทศจีน เพิ่มจากราคาทัวร์ท่านละ 4,000 บาท ( กรณีที่ทางรัฐบาลจีนยังไม่ประกาศฟรีวีซ่าอย่างเป็นทางการ )



• ค่าน้ำหนักของกระเป๋าเดินทางในกรณีที่เกินกว่าสายการบินกำหนด (สายการบินคาเธ่ย์แปซิฟิก จำกัดน้ำหนักสัมภาระโหลดใต้ท้องเครื่อง 23 กิโลกรัมต่อท่าน ถือขึ้นเครื่องได้ไม่เกิน 7 กิโลกรัมต่อท่าน)



• ค่าภาษีน้ำมัน, ค่าภาษีสนามบินในกรณีที่สายการบินเรียกเก็บเพิ่มก่อนการเดินทาง



• ค่าอาหาร-เครื่องดื่มนอกเหนือจากรายการ



• ค่าใช้จ่ายส่วนตัวนอกเหนือจากรายการที่ระบุ เช่น ค่าโทรศัพท์ ค่าซักรีด ค่าทิปพนักงานยกกระเป๋า พนักงานเสิร์ฟ ฯลฯ



• ค่าทำหนังสือเดินทางและค่าแจ้งเข้า-ออก คนต่างด้าวหรือเอกสารอื่นๆ ที่พึงใช้



• ค่าภาษีมูลค่าเพิ่ม 7% และค่าภาษีหัก ณ ที่จ่าย 3% (บวกราคาเพิ่มในกรณีที่ท่านต้องการใบกำกับภาษี VAT หรือออกใบเสร็จในนามบริษัท ห้างร้าน องค์กร ฯลฯ)



• ค่าธรรมเนียมมัดคฤหาสน์ท้องถิ่นและคนขับรถ ท่านละ 1,500 บาท ชำระที่สนามบิน ณ วันเดินทางเด็กและผู้ใหญ่จ่ายเท่ากัน (ยกเว้นเฉพาะเด็กทารก)



• ค่าทิปหัวหน้าทัวร์ตามสินน้ำใจของทุกท่าน (ไม่รวมในทิปไกด์ท้องถิ่นและคนขับรถคณะ)







## เอกสารที่ต้องใช้



- พาสปอร์ตไทยอายุการใช้งานเหลือมากกว่า 6 เดือน (หนังสือเดินทางต้องไม่มีรอยขีดเขียน เปียกน้ำ หรือประทับตราสัญลักษณ์อื่นใด นอกเหนือจากที่ทางราชการกำหนดลงในหนังสือเดินทางโดยเด็ดขาด เพราะจะส่งผลให้ท่านถูกปฏิเสธการเดินทางเข้า-ออกประเทศได้ทันที)



## เงื่อนไขการยกเลิก



- ยกเลิกการเดินทางก่อนการเดินทาง 45 วัน คืนค่าทัวร์ทั้งหมด
- ยกเลิกการเดินทางก่อนการเดินทาง 30 วัน ยึดมัดจำ 100%
- ยกเลิกการเดินทางก่อนการเดินทาง 20 วัน ขอสงวนสิทธิ์ในการคืนเงินค่าทัวร์ทั้งหมดในทุกกรณี

**\*\*\*กรุ๊ปที่เดินทางช่วงวันหยุดนักขัตฤกษ์ วันหยุดยาวอื่น ๆ กรุ๊ปเหมาส่วนตัว และกรุ๊ปที่แจ้งปิดกรุ๊ปไปแล้ว\*\*\***

**\*\*\*ทางบริษัทขอสงวนสิทธิ์ในการคืนเงินมัดจำ และ/หรือ ค่าทัวร์ทั้งหมด ไม่ว่ากรณีใด ๆ ทั้งสิ้น\*\*\***



## กรณีคณะออกเดินทางได้



- คณะจองจำนวนผู้ใหญ่ 15 ท่านขึ้นไป ออกเดินทาง (มีหัวหน้าทัวร์)
- คณะจองจำนวนผู้ใหญ่ 10-14 ท่าน ออกเดินทาง (ไม่มีหัวหน้าทัวร์ แต่มีไกด์คนไทย 100% รอรับที่สนามบินฮ่องกง)
- คณะจองจำนวนผู้ใหญ่ 1-9 ท่าน ไม่ออกเดินทาง



## หมายเหตุ



- รายละเอียดด้านการเดินทางและราคา อาจมีการเปลี่ยนแปลงได้ตามความจำเป็น หรือเพื่อความเหมาะสมทั้งปวงโดยมีต้องแจ้งให้ทราบล่วงหน้าทั้งนี้การขอสงวนสิทธิ์ดังกล่าวทางบริษัทจะยึดถือและคำนึงผลประโยชน์ตลอดจนความปลอดภัยของท่านผู้มีส่วนเกี่ยวข้อง ซึ่งร่วมเดินทางเป็นสำคัญ

**ก่อนตัดสินใจจองทัวร์ ควรอ่านเงื่อนไขให้เข้าใจอย่างถี่ถ้วน  
จนเป็นที่พอใจแล้วจึงชำระค่ามัดจำ เพื่อประโยชน์ของตัวเอง**





## เงื่อนไขการให้บริการ



- สำรองที่นั่งพร้อมชำระค่ามัดจำท่านละ 10,000 บาท หากยังไม่ชำระค่ามัดจำ บริษัทฯ จะถือว่าการจองของท่านไม่สมบูรณ์และขอสงวนสิทธิ์สำหรับผู้ที่ย่างมัดจำก่อน **\*\*ส่วนที่เหลือชำระก่อนการเดินทาง 20 วัน\*\***
- กรุ๊ปจอยหน้าร้านจำนวนผู้เดินทางขั้นต่ำ ผู้ใหญ่ 9 ท่านขึ้นไป บริษัทฯ ขอสงวนสิทธิ์ในการยกเลิกหรือเลื่อนการเดินทางในกรณีที่คุณเดินทาง (บุคคลที่มีอายุตั้งแต่ 12 ปีขึ้นไป) ไม่ครบ 4 ท่าน
- เกี่ยวกับ ราคา และรายการท่องเที่ยว สามารถเปลี่ยนแปลงได้ตามความเหมาะสม โดยคำนึงถึงผลประโยชน์ของผู้ร่วมเดินทางเป็นสำคัญ
- อัตราบัตรโดยสารเครื่องบินระหว่างประเทศแบบหมู่คณะขึ้นประหยัด ไป-กลับพร้อมกัน เส้นทางฮ่องกง-กรุงเทพฯ-ฮ่องกง ไม่สามารถเลือกที่นั่งหรือระบุเลขที่นั่งได้ เนื่องจากการสำรองที่นั่งแบบหมู่คณะ
- หนังสือเดินทางต้องมีอายุเหลือใช้งานไม่น้อยกว่า 6 เดือน และบริษัทฯ รับเฉพาะผู้มีจุดประสงค์ในการเดินทางเพื่อการท่องเที่ยวเท่านั้น (บริษัทฯ จะไม่รับผิดชอบหากหนังสือเดินทางมีอายุเหลือไม่ถึง 6 เดือนและไม่สามารถเดินทางได้)
- กรณีที่สำนักงานตรวจคนเข้าเมืองทั้งที่ประเทศไทยและต่างประเทศปฏิเสธมิให้เดินทางออกหรือเข้าประเทศที่ระบุในรายการเดินทาง บริษัทฯ ขอสงวนสิทธิ์ที่จะไม่คืนค่าบริการไม่ว่ากรณีใด ๆ ทั้งสิ้น
- ทางบริษัทฯ จะไม่รับผิดชอบใด ๆ ทั้งสิ้น หากเกิดกรณีความล่าช้าจากสายการบิน, การประท้วง, การนัดหยุดงาน การก่อจลาจล หรือกรณีท่านถูกปฏิเสธการเข้าหรือออกเมืองจากเจ้าหน้าที่สำนักงานตรวจคนเข้าเมือง หรือ เจ้าหน้าที่กรมแรงงานทั้งจากประเทศไทยและต่างประเทศ ซึ่งอยู่นอกเหนือความรับผิดชอบของบริษัทฯ
- ทางบริษัทฯ ขอสงวนสิทธิ์ที่จะไม่คืนค่าบริการ ในกรณีการท่องเที่ยวไม่เป็นไปตามความคาดหวัง อาทิเช่น สถานที่ท่องเที่ยวบางแห่งปิดให้บริการ หรือมีเหตุอันเนื่องมาจากสภาพอากาศ ภัยธรรมชาติ ฤดูกาล ซึ่งบริษัทฯ ไม่สามารถควบคุมได้ โดยจะคำนึงถึงความปลอดภัยของผู้เดินทางเป็นสำคัญ
- ทางบริษัทฯ จะไม่รับผิดชอบใด ๆ ทั้งสิ้นหากท่านใช้บริการของทางบริษัทฯ ไม่ครบ อาทิ ไม่เที่ยวบางรายการ ไม่ทานอาหารบางมื้อ เพราะค่าใช้จ่ายทุกอย่างทางบริษัทฯ ได้ชำระค่าใช้จ่ายให้กับตัวแทนต่างประเทศแบบเหมาจ่ายขาด ก่อนการเดินทางเรียบร้อยแล้ว
- ทางบริษัทฯ จะไม่รับผิดชอบใด ๆ ทั้งสิ้น หากเกิดกรณีสิ่งของสูญหายจากการโจรกรรมและ/หรือเกิดอุบัติเหตุอันเกิดจากความประมาทของนักท่องเที่ยวเอง หรือในกรณีที่กระเป๋าเกิดสูญหายหรือชำรุดอันเนื่องมาจากสายการบิน
- ตัวเครื่องบินเป็นตัวราคาพิเศษ กรณีที่ท่านไม่เดินทางพร้อมคณะ จะไม่สามารถนำมาเลื่อนวันเดินทาง หรือคืนเงิน และไม่สามารถเปลี่ยนชื่อได้
- เมื่อท่านตกลงชำระค่าบริการทัวร์ไม่ว่าทั้งหมดหรือบางส่วนผ่านตัวแทนของบริษัทฯ หรือชำระโดยตรงกับทางบริษัทฯ บริษัทฯ จะถือว่าท่านได้ยอมรับในเงื่อนไขข้อตกลงต่าง ๆ ที่ได้ระบุไว้ข้างต้นนี้ทั้งหมดแล้ว
- ยกเลิกการเดินทางภายใน 30 วัน ยึดค่ามัดจำ 100%, ยกเลิกก่อนการเดินทาง 20 วัน บริษัทฯ ขอสงวนสิทธิ์ในการคืนเงินค่าทัวร์ทั้งหมด 100% ในทุกกรณี
- กรุ๊ปที่เดินทางช่วงวันหยุดนักขัตฤกษ์ วันหยุดยาวอื่น ๆ หรือช่วงเทศกาล รวมถึงกรุ๊ปเหมาส่วนตัว ที่ต้องการตีมัดจำกับสายการบินหรือผ่านตัวแทนในประเทศหรือต่างประเทศ รวมถึงเที่ยวบินพิเศษ เช่น Charter Flight, Extra Flight และกรุ๊ปที่แจ้งปิดกรุ๊ปและยกเลิกการขยายจากซีรีย์ทัวร์จะไม่มีกรณีคืนมัดจำหรือค่าทัวร์ทั้งหมดในทุกกรณี





中国进出口商品交易会 | 134 CANTON FAIR  
CHINA IMPORT AND EXPORT FAIR | 1957-2023

## CANTON FAIR EXHIBITION SECTIONS

Phase 1 October 15<sup>th</sup> - 19<sup>th</sup>

- Household Electrical Appliances
- Consumer Electronics and Information Products
- Electronic and Electrical Products
- Lighting Equipment
- New Energy Resources
- New Materials and Chemical Products**
- Hardware
- Tools
- Processing Machinery Equipment
- Power Machinery and Electric Power
- General Machinery and Mechanical Basic Parts
- Industrial Automation and Intelligent Manufacturing
- Construction Machinery**
- Agriculture Machinery**
- New Energy Vehicles and Smart Mobility**
- Bicycles
- Motorcycles
- Vehicle Spare Parts
- Vehicles

\*\*\* อ้างอิงจากงานกวางเจาเทรดแฟร์ครั้งที่ 134<sup>th</sup> หากมีการเปลี่ยนแปลงจะแจ้งให้ทราบภายหลัง \*\*\*



### เอกสารในการทำบัตรเข้าชมงานแฟร์



- นามบัตรผู้เดินทาง ที่มีชื่อ-นามสกุล ที่อยู่เบอร์โทรศัพท์เป็นภาษาอังกฤษ ของผู้เดินทาง ท่านละ 2 ใบ
- รูปถ่ายหน้าตรง \*\*\* พื้นหลังสีขาว ขนาด 2 นิ้ว ท่านละ 2 รูป (ย้อนหลังไม่เกิน 180 วัน) ห้ามสวมเครื่องประดับและสวมเสื้อสีขาว \*\*\* ด้านหลังเขียนชื่อ - นามสกุล ผู้เดินทางเป็นภาษาอังกฤษ
- สำเนาบัตรเข้าชมงานแฟร์อันเก่า (กรณีมีเคยมีบัตรแล้ว และบัตรมีอายุไม่เกิน 3 ปีนับจากครั้งล่าสุด และบัตรไม่สูญหาย)
- สำเนาบัตรเอเปค ถ่ายสำเนา-ทั้งด้านหน้า-ด้านหลัง ( \*\*\*เฉพาะท่านที่มีบัตรนี้ และบัตรไม่สูญหาย \*\*\* ) หากมีบัตรนี้ท่านไม่จำเป็นต้องทำวีซ่ากรุ๊ปเข้าจีน กรุณาแจ้งต่อเจ้าหน้าที่ทัวร์ก่อนจองทัวร์ด้วยคะ

ในกรณีที่ท่านเคยมีบัตรเข้าชมงานแฟร์มาก่อน และทำบัตรสูญหาย ท่านต้องเตรียมเอกสารเพื่อทำบัตรเข้าชมงานแฟร์ใหม่ ก่อนเดินทางและส่งให้กับเจ้าหน้าที่ทัวร์ก่อนวันเดินทางเช่นกัน





### 24 ประเทศที่ไม่สามารถ ยื่นวีซ่าแบบกรุปได้



- |             |               |             |               |              |                   |
|-------------|---------------|-------------|---------------|--------------|-------------------|
| 1.อิสราเอล  | 2.อัฟกานิสถาน | 3.ปากีสถาน  | 4.อุซเบกิสถาน | 5.ทาจิกิสถาน | 6.เติร์กเมนิสถาน  |
| 7.คาซัคสถาน | 8.อิรัก       | 9.อิหร่าน   | 10.ฮังการี    | 11.ซีเรีย    | 12.ซาอุดีอาระเบีย |
| 13.เลบานอน  | 14.อินเดีย    | 15.ศรีลังกา | 16.ลิเบีย     | 17.ยู旦าน     | 18.แอลจีเรีย      |
| 19.ไนจีเรีย | 20.ตุรกี      | 21.เยเมน    | 22.โอมาน      | 23.จอร์แดน   | 24.โซมาเลีย       |

ทางบริษัทขออนุญาตเก็บค่าบริการทำวีซ่าเดี่ยวเพิ่มท่านละ 4,000 บาท



### เอกสารที่ใช้ในการยื่นวีซ่าเดี่ยว (กรณียื่นวีซ่ากรุปไม่ได้)



- หนังสือเดินทางเล่มจริงที่มีอายุการใช้งานไม่ต่ำกว่า 180 วัน
- หนังสือเดินทางต้องมีหน้าว่างสำหรับประทับตราวีซ่าและตราเข้า-ออกอย่างน้อย 3 หน้าเต็ม
- รูปถ่ายหน้าตรงพื้นหลังขาว **รูปสี 2 X 2 นิ้ว จำนวน 2 ใบ**

- ถ่ายไม่เกิน 180 วัน
- ห้ามยิ้มเห็นฟัน
- ห้ามใส่แว่นตา
- ห้ามใส่เครื่องประดับ
- ห้ามใส่เสื้อขาว
- ห้ามใส่ชุดนักเรียน นักศึกษา หรือชุดข้าราชการ
- ต้องไม่ใช่สต็อกเกอร์หรือรูปปั้นจากคอมพิวเตอร์



- กรณีเด็ก, นักเรียน, นักศึกษา  
กรณีเด็กอายุต่ำกว่า 18 ปีบริบูรณ์ ต้องแนบสูติบัตรตัวจริงและสูติบัตรของเด็กฉบับแปล, สำเนาทะเบียนบ้านและสำเนาบัตรประชาชน ของผู้เดินทาง (โดยสามารถดาวน์โหลดแบบฟอร์มได้ที่ [www.consular.go.th](http://www.consular.go.th)) กรณีที่เด็กไม่ได้เดินทางพร้อมกับบิดา มารดา ต้องแนบหนังสืออนุญาตให้เดินทางจากผู้ปกครอง

สถานทูตจีนอาจปฏิเสธไม่รับทำวีซ่าให้พาสปอร์ตของท่านในกรณีดังต่อไปนี้

- ชื่อเป็นชาย แต่ส่งรูปถ่ายที่ดูเป็นหญิง เช่น ไว้ผมยาว หรือแต่งหน้าทาบปาก
- นำรูปถ่ายเก่า ที่ถ่ายไว้เกินกว่า 6 เดือนมาใช้
- นำรูปถ่ายที่มีวิวด้านหลัง ที่ถ่ายเล่น หรือรูปยืนเอียงข้าง มาตัดใช้เพื่อยื่นทำวีซ่า
- นำรูปถ่ายที่เป็นกระดาษถ่ายสต็อกเกอร์ หรือรูปที่ปรี้นจากคอมพิวเตอร์

**\*\*การขอวีซ่าเข้าประเทศจีน สถานทูตจีนอาจเปลี่ยนกฎเกณฑ์การยื่นวีซ่าโดยไม่แจ้งให้ทราบล่วงหน้า\*\***