



**Air Asia**  
BT-HAN44\_FD  
4 วัน | 3 คืน

**ไฟลท์สวย** ✈️  
**บินเช้ากลับดึก**

มหัสจรรย์  
**เวียดนาม**  
ฮานอย • ฟานซิปัน • วัดตามจุก  
**17,999.-**

**Moana Sapa**

**วัดตามจุก**  
แลนด์มาร์กใหม่เวียดนาม

ชมนาขั้นบันได ซาปา หลังคาอินโดจีน  
นั่งรถรางและกระเช้าขึ้นเขา ฟานซิปัน  
สะพานแก้วมังกรเมฆ

**พิเศษ!!** SEN BUFFET + เมนู ซาบูปลาแซลมอน +ไวน์แดง

**ฟรี!!**  
น้ำหนักกระเป๋า  
20 kg.

★★★★  
พักรองแรม  
4 ดาว

🍴 | **อาหาร**  
11 มื้อ

📅 **เดินทาง ก.ค. 67-มี.ค. 68**

ราคา  
เริ่มต้น



# HIGHIGHT



## ทริปเวียดนามเหนือ

4 วัน 3 คืน

Air Asia (FD)

โรงแรม 4 ดาว



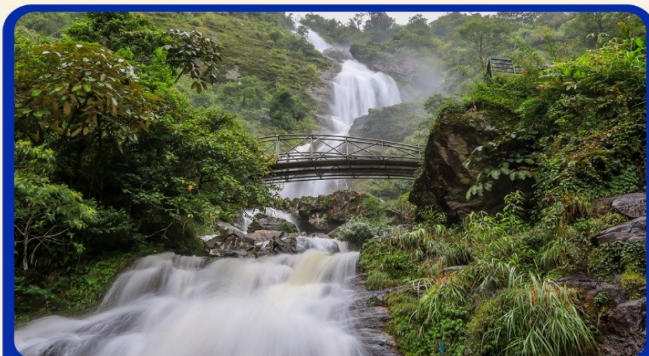
เช็คอิน โมอาน่า (Moana Sapa Cafe)



นั่งกระเช้าสู่อยอดเขาฟานซิปัน



สะพานแก้วมังกรเมฆ (Rong May Glass Bridge)



น้ำตกสีเงิน (Silver Water Fall)



จุดเช็คอินแห่งใหม่ "วัดตามจุ๊ก"

### ความน่าสนใจของทริป

สถาปัตยกรรม ★★★★★

กิจกรรม ★★★★★

ธรรมชาติ ★★★★★

ช้อปปิ้ง ★★★★★

Look Trip Holiday Co.,Ltd.

222/2 โกลเด้นทาวน์ บางนา-สวนหลวง อ.ปทุมธานีเขต แขวงดอกไม้ เขตปทุมธานี 10250

CALL 02-130-6430

HOT LINE 091-091-6494 | 091-091-6495

LINE @looktripholiday



# มัทศจรรย์ เวียดนาม

ฮานอย • ฟานซีปิ่น • วัดตามจุก

AirAsia

BT-HAN44\_FD

4 วัน | 3 คืน

นาพันบันโด ซาปา หลังคาอินโดจีน

นั่งรถรางและกระเช้าขึ้นเขา ฟานซีปิ่น

หมู่บ้านชาวเขา Cat Cat Village



วัดตามจุก



Moana Sapa

เดินทางโดยสารการบินแอร์เอเชีย



อาหาร : 11 มื้อ



โรงแรม : 4 ดาว



FLIGHT : FD642  
DMK 06.40 → → HAN 08.30



FLIGHT : FD645  
HAN 20.50 → → DMK 22.40

วันที่	รายการทัวร์	อาหาร			โรงแรม
		เช้า	กลางวัน	เย็น	
1	• ดอนเมือง กรุงเทพฯ • สนามบินนอยไบ • กรุงฮานอย ประเทศเวียดนาม • หมู่บ้านชาวเขา • ตลาดซาปา	✓	✓	✓	SAPA CHARM HOTEL หรือเทียบเท่า 4 ดาว
2	• ซาปา • นั่งรถรางขึ้นกระเช้าฟานซีปิ่น • Moana Sapa • สะพานแก้วมังกรเมฆ	✓	✓	✓	SAPA CHARM HOTEL หรือเทียบเท่า 4 ดาว
3	• ฮานอย • ร้านเฮื่อไม้ • จัตุรัสบาตัญ • โบสถ์ฮานอย • ทะเลสาบคินดาบ • สะพานแสงอาทิตย์ • วัดหังกอกเซิน • อีสระช้อปปีงถนน 36 สาย	✓	✓	✓	FTE BA DINH HOTEL หรือเทียบเท่า 4 ดาว
4	• ฮานาม • จุดเช็คอินแห่งใหม่ “วัดตามจุก” • ร้านขายของฝาก • ฮานอย • ดอนเมือง กรุงเทพฯ	✓	✓	Banh Mi	

รายการทัวร์อาจมีสลับปรับเปลี่ยนตามความเหมาะสม โดยดูสถานการณ์หน้างานเป็นหลัก แต่จะเที่ยวครบทุกรายการ

Look Trip Holiday Co.,Ltd.

222/2 โกลด์ทาวน์ บางนา-สวนหลวง ก.กาญจนภิเษก แขวงดอกไม้ เขตปทุมวัน กทม 10250

CALL



02-130-6430

HOT LINE

091-091-6494 | 091-091-6495

LINE

@looktripholiday



โปรแกรมการเดินทาง 4 วัน 3 คืน : เดินทางโดยสายการบินแอร์เอเชีย

**AirAsia**

DMK			→	HAN			HAN			→	DMK			
เที่ยวบิน	ออก	ถึง		เที่ยวบิน	ออก	ถึง		เที่ยวบิน	ออก	ถึง		เที่ยวบิน	ออก	ถึง
FD642	06.40	08.30		FD645	20.50	22.40		FD645	20.50	22.40		FD645	20.50	22.40

**วันแรก** ดอนเมือง กรุงเทพฯ • สนามบินนอยไบ • กรุงฮานอย ประเทศเวียดนาม • หมู่บ้านชาวเขา ตลาดซาปา 📍 (เช้า/กลางวัน/เย็น)

**03.30 น.** พร้อมกันที่ **สนามบินดอนเมือง อาคาร 1 ซาออก ชั้น 3 ประตู 1 เคาน์เตอร์สายการบินไทยแอร์ เอเชีย Thai Air Asia (FD)** โดยมีเจ้าหน้าที่อำนวยความสะดวกแก่ทุกท่าน



**06.40 น.** ออกเดินทางสู่ **กรุงฮานอย** โดยเที่ยวบิน **FD 642** (ไม่รวมค่าอาหาร+เครื่องดื่มบนเครื่องขาไป-กลับ)

**08.30 น.** เดินทางถึง **สนามบินนอยไบ** กรุงฮานอย ผ่านพิธีการตรวจคนเข้าเมืองเป็นที่เรียบร้อยแล้ว (เวลาท้องถิ่นที่เวียดนาม เท่ากับประเทศไทย)

**เช้า** 📍 บริการอาหารเช้า ณ ร้านอาหาร (เฟอ เวียดนาม)

**จากนั้น** นำท่านออกเดินทางสู่ **เมืองซาปา** ระยะทางกว่า 245 กิโลเมตร และเดินทางขึ้นเขาไปซาปา ซึ่งเป็นอำเภอหนึ่งตั้งอยู่ในจังหวัดลาวไก ด้วยระยะทางประมาณ 40 กิโลเมตร (ใช้เวลาเดินทางโดยประมาณ 5 ชั่วโมง)

**กลางวัน** 📍 บริการอาหารกลางวัน ณ ร้านอาหาร



**นำท่าน**

เดินทางสู่ **หมู่บ้านชาวเขา Cat Cat Village** หมู่บ้านชาวเขาเผ่าม้งดำ ชมวิถีชีวิตความเป็นอยู่ของชาวเขาในหมู่บ้านนี้และชมแปลงนาข้าวแบบขั้นบันไดที่สวยงามกว้างสุดลูกหูลูกตา และเมื่อท่านเดินลงไปด้านล่างสุดของหมู่บ้าน จะได้สัมผัสความสวยงามของน้ำตกท่ามกลางหมู่บ้านอีกด้วย

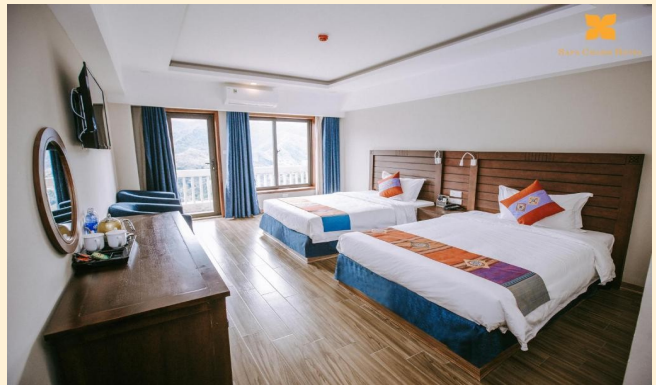


**เย็น**

๗ บริการอาหารเย็น ณ **ร้านอาหาร เมนูพิเศษ ชาบูหม้อไฟปลาแซลมอล+ไวน์แดงคาลัด** พาทุกท่านชม **ตลาดซาปา** ซึ่งมากมายไปด้วยชาวเขาเผ่าต่างๆ ที่ออกมาจับจ่ายซื้อขายกันอย่างมีสีสัน

**จากนั้น**

สมควรแก่เวลานำท่านเข้าที่พัก **SAPA CHARM HOTEL 4\*** หรือเทียบเท่ามาตรฐานเวียดนาม (โรงแรมที่ระบุในรายการทัวร์เป็นเพียงโรงแรมที่นำเสนอเบื้องต้นเท่านั้น ซึ่งอาจมีการเปลี่ยนแปลงแต่โรงแรมที่เข้าพักจะเป็นโรงแรมระดับเทียบเท่ากัน)





วันที่สอง

ซาปา • นั่งรถรางขึ้นกระเช้าฟานซีปัน • Moana Sapa • สะพานแก้วมังกรเมฆ

101 (เช้า/กลางวัน/เย็น)

เช้า

101 บริการอาหารเช้า ณ ห้องอาหารของโรงแรม

นำท่านเดินทางสู่ จุดชมวิวที่สูงที่สุดในซาปา ชมทัศนียภาพของเมืองซาปารอบด้านรายล้อมไปด้วย เทือกเขา และเทือกเขาเหล่านี้ก็ได้ทอดยาวมาจากมณฑลยูนนานในประเทศจีน และจะมียอดเขาที่สูงโดดเด่นที่สุดในบรรดายอดอื่นๆ คือ **ฟานซีปัน(Fansipan)** ของเทือกเขาหวางเหลียนเซินนี้ นับว่าเป็นยอดเขาที่สูงที่สุดในแถบอินโดจีน สูงถึง 3,143 เมตร





มัทคจรรย์  
เวียดนาม  
ฮานอย • ซาปา • ฟานซิปัน



มัทคจรรย์  
เวียดนาม  
ฮานอย • ซาปา • ฟานซิปัน



มัทคจรรย์  
เวียดนาม  
ฮานอย • ซาปา • ฟานซิปัน

จากนั้น

นำท่าน **นั่งรถรางใหม่**สุดจากสถานีซาปาสู่สถานีกระเช้าเพื่อขึ้น **ยอดเขาฟานซิปันระยะทางประมาณ 2 กิโลเมตร** ท่านจะได้สัมผัสกับความสวยงามของธรรมชาติระหว่างสองข้างทาง ถึง **สถานีกระเช้า** นำท่าน **นั่งกระเช้าไฟฟ้า** เพื่อขึ้นสู่ฟานซิปันยอดเขาสูงสุดแห่งเวียดนามและในภูมิภาคอินโดจีน สูง 3,143 เมตร จนได้รับการกล่าวขานว่า **“หลังคาแห่งอินโดจีน”** สูงที่สุดในอินโดจีนและมีความหลากหลายทางชีวภาพสูงอย่างยิ่งสภาพป่าก็ยังคงมีความสมบูรณ์และสวยงามมากกว่าการเดินเท้าสู่ยอดเขาแห่งนี้ไม่ได้สะดวกสบายเลย เพราะสภาพเส้นทางที่ค่อนข้างชัน จนมีเฉพาะผู้พิสมัยการเดินป่าจากทั่วโลกเลือกเป็นจุดหมายปลายทางสำหรับการ



ทดสอบกำลังใจและชื่นชมความงามของผืนป่าดิบร้อนแห่งเอเชีย (ราคานี้รวมค่ารถรางจากด้านล่างถึงจุดขึ้นกระเช้าไฟฟ้า)

**หมายเหตุ :** กระเช้าฟานซีปินอาจจะมีการปิดปรับปรุง ซึ่งจะแจ้งให้ทราบล่วงหน้า ทางบริษัทฯ จะทำการคืนเงินค่ากระเช้าหน้างานท่านละ 1,000 บาทค่ะ ในกรณีที่ไม่ได้ขึ้นกระเช้าฟานซีปิน

**จุดที่ 3 Mono rail**



Walking down

Excluding

**จุดที่ 4 Fansipan**



Cable car

**จุดที่ 2 Mono rail Train**



Including

**จุดที่ 1 Sapa Station**



**หมายเหตุ :** จากจุดกระเช้าไฟฟ้าไปถึงยอดเขาฟานซีปิน มี 2 เส้นทางในการขึ้นไปถึงยอดเขา คือ เดินเท้าขึ้นบันไดไปบนยอดเขาฟานซีปิน หรือ นั่งรถรางเล็กขึ้นไป-กลับ ยอดเขาฟานซีปินจะมีค่าใช้จ่ายเพิ่มเติมประมาณ 300 บาท/ท่าน (ท่านใดจะขึ้นรถรางสามารถแจ้งที่เจ้าหน้าที่หน้างานได้เลยค่ะ/ครับ)

**หมายเหตุ 2 :** กระเช้าฟานซีปินอาจจะมีการปิดปรับปรุง ซึ่งจะแจ้งให้ทราบล่วงหน้า ทางบริษัทฯ จะทำการคืนเงินค่ากระเช้าหน้างานท่านละ 1,000 บาทค่ะ ในกรณีที่ไม่ได้ขึ้นกระเช้าฟานซีปิน

กลางวัน 🍽️ บริการอาหารกลางวัน ณ ร้านอาหาร

จากนั้น นำท่านสู่ **โมอาน่า (Moana Sapa Cafe)** จุดเช็คอินแห่งใหม่ของเมืองซาปาค่ายกับประตูลูกแก้วที่บาทลี ให้ท่านได้ถ่ายรูปเก็บทุกมุมน่ารักๆ เช่น บันไดมือ มุมเล่นชิงช้า มุมเล่นเปียโน หรือ โซนนั่ง





พักผ่อนต้นไม้ที่สามารถมองวิวได้จากมุมสูง เมื่อมองออกไปจะเห็นเป็นวิถุเขาอันสวยงาม นอกจากนี้ ยังมีเครื่องดื่มจำหน่าย ให้ท่านได้อิสระกับบรรยากาศสุดฟินตามอัธยาศัย



จากนั้น

นำท่านเดินทางชม **สะพานแก้วมังกรเมฆ Rong May Glass Bridge** เป็นสะพานแก้วใสแห่งแรกในประเทศไทยเวียดนาม ท่านจะได้สัมผัสกับบรรยากาศแบบวิพาโนรามา 360 องศา ทำทหายความสูงจากระดับน้ำทะเล 2,000 เมตร มีระบบลิฟต์แก้วใสสูงถึง 300 เมตร ชมทัศนียภาพได้สุดลูกหูลูกตา และผ่านชมน้ำตก **Silver Water Fall (น้ำตก ThacBac) น้ำตกสีเงิน** ที่ขึ้นชื่อในเมืองซาปา จากนั้นนำท่าน





มหัศจรรย์  
**เวียดนาม**  
ฮานอย • ฟานชีปัน • วัดตามจุก

**เย็น** ๓๑ บริการอาหารเย็น ณ ร้านอาหาร

**จากนั้น** สมควรแก่เวลานำท่านเข้าที่พัก **SAPA CHARM HOTEL 4\*** หรือเทียบเท่ามาตรฐานเวียดนาม (โรงแรมที่ระบุในรายการทัวร์เป็นเพียงโรงแรมที่นำเสนอเบื้องต้นเท่านั้น ซึ่งอาจมีการเปลี่ยนแปลงแต่โรงแรมที่เข้าพักจะเป็นโรงแรมระดับเทียบเท่ากัน)

**วันที่สาม** ฮานอย • ร้านเยื่อไผ่ • จัตุรัสบาตึญ • โบสถ์ฮานอย • ทะเลสาบคินดาบ • สะพานแสงอาทิตย์ • วัดห็อกเชิน • อีสระช้อปปีงถนน 36 สาย ๓๑ (เช้า/กลางวัน/เย็น)

**เช้า** ๓๑ บริการอาหารเช้า ณ ห้องอาหารของโรงแรม นำท่านเดินทางสู่เมือง **ฮานอย** เดินทางโดยรถโค้ชปรับอากาศ (ใช้เวลาเดินทางโดยประมาณ 5 ชั่วโมง) ให้ท่านได้เพลิดเพลินไปกับการชมบรรยากาศธรรมชาติทั้ง 2 ข้างทางและวิถีชีวิตของชาวเวียดนาม จากนั้น **นำท่านสู่ร้านเยื่อไผ่**





กลางวัน  
จากนั้น

🍽️บริการอาหารกลางวัน ณ ร้านอาหารพิเศษ !!! อาหารแบบบุฟเฟ่ต์นานาชาติ ณ **SEN BUFFET**  
นำท่าน ชม**จัตุรัสบาดีญ** เป็นจัตุรัสที่มีชื่อเสียงของกรุงฮานอย ซึ่งมีความสำคัญทางประวัติศาสตร์ คือประธานาธิบดีคนแรกของเวียดนามได้มาอ่านคำประกาศอิสรภาพ ณ ที่แห่งนี้ เมื่อวันที่ 2 กันยายน 1945 หลังสงครามโลกครั้งที่สอง และเป็นที่ตั้งของทำเนียบและกระทรวงต่างๆ รวมถึงอนุสรณ์สถานโฮจิมินห์อีกด้วย นำท่านชม**โบสถ์ฮานอย**เป็นสถานที่สำคัญอีกแห่งหนึ่งของเวียดนาม



นำท่าน

**ชมทะเลสาบคินดาบ** ทะเลสาบใจกลางเมืองฮานอย ทะเลสาบแห่งนี้มีตำนานกล่าวว่า ในสมัยที่เวียดนามทำสงครามสู้รบกับประเทศจีน กษัตริย์แห่งเวียดนามได้ทำสงครามมาเป็นเวลานาน แต่ยังไม่สามารถเอาชนะทหารจากจีนได้สักที ทำให้เกิดความท้อแท้พระทัย เมื่อได้มาลองเรือที่ทะเลสาบแห่งนี้ ได้มีเต่าขนาดใหญ่ตัวหนึ่งได้คาบดาบวิเศษมาให้พระองค์ เพื่อทำสงครามกับประเทศจีน หลังจากที่พระองค์ได้รับดาบมานั้น พระองค์ได้กลับไปทำสงครามอีกครั้ง และได้รับชัยชนะเหนือประเทศจีน ทำให้บ้านเมืองสงบสุข เมื่อเสร็จศึกสงครามแล้ว พระองค์ได้นำดาบมาคืน ณ ทะเลสาบแห่งนี้





จากนั้น

นำท่านเข้าชม **สะพานแสงอาทิตย์** สีแดงสดใสสู่กลางทะเลสาบคินดาบ ชม **วัดห็อกเชิน** วัดโบราณภายในประกอบด้วย ศาลเจ้าโบราณ และ เต่าสตัฟ ขนาดใหญ่ ซึ่งมีความเชื่อว่า เต่าตัวนี้ คือเต่าศักดิ์สิทธิ์ 1 ใน 2 ตัวที่อาศัยอยู่ในทะเลสาบแห่งนี้มาเป็นเวลาช้านาน นำท่าน **อิสระช้อปปิ้งถนน 36 สาย** มีสินค้าราคาถูกให้ท่านได้เลือกสรรมากมาย กระเป๋า เสื้อผ้า รองเท้า ของที่ระลึกต่างๆ ฯลฯ

เย็น

๑๒ บริการอาหารเย็น ณ ร้านอาหาร

จากนั้น

นำท่านเข้าพัก **FTE BA DINH HOTEL 4\*** หรือเทียบเท่า **มาตรฐานเวียดนาม**

(โรงแรมที่ระบุในรายการทัวร์เป็นเพียงโรงแรมที่นำเสนอเบื้องต้นเท่านั้น ซึ่งอาจมีการเปลี่ยนแปลงแต่โรงแรมที่เข้าพักจะเป็นโรงแรมระดับเทียบเท่ากัน)

วันที่สี่

ฮานาม • จุดเช็คอินแห่งใหม่ **“วัดตามจุก”** • ร้านขายของฝาก • ฮานอย • ดอนเมือง กรุงเทพฯ ๑๒ (เช้า/กลางวัน/บั้นหมี่)

เช้า

๑๒ บริการอาหารเช้า ณ ห้องอาหารของโรงแรม

นำท่าน

ล่องเรือชม **วัดตามจุก (Tam Chuc)** ปูนียสถานแห่งใหม่ที่น่าสนใจของเวียดนาม วัดตามจุกหรือที่ถูกรเรียกว่าแหล่งท่องเที่ยวเชิงจิตวิญญาณตามจุกอยู่ที่จังหวัดฮานาม ห่างจากกรุงฮานอย 60 กิโลเมตร ซึ่งเป็นแหล่งท่องเที่ยวแห่งใหม่ที่ตั้งอยู่ตรงกลางเส้นทางการท่องเที่ยวเพื่อค้นหาดินแดนแห่งพุทธศาสนาที่ไม่ควรพลาด





มหิศวรรษย์  
**เวียดนาม**  
ฮานอย • ฮาป่า • ฟานซิปัน

- กลางวัน**                      🍽️ บริการอาหารกลางวัน ณ ร้านอาหาร
- บ่าย**                              นำท่านเดินทางกลับสู่ **กรุงฮานอย (ใช้เวลาเดินทางประมาณ 3 ชั่วโมง)** และแวะ **ร้านขายของฝาก** เพื่อให้ท่านได้เลือกซื้อได้ตามอัธยาศัย
- \*\* บริการขนมปังแบนหมี Banhmi เป็นอาหารของเวียดนามหรือแซนวิชเวียดนาม \*\***
- สมควรเวลาเดินสู่ **สนามบินนานาชาตินอยไบ**
- 20.50 น.**                        ออกเดินทางสู่ท่าอากาศยานดอนเมือง โดยสายการบินไทยแอร์เอเชีย **Thai Air Asia (FD) เที่ยวบินที่ FD 645**
- 22.40 น.**                        เดินทางถึงกรุงเทพฯโดยสวัสดิภาพ พร้อมความประทับใจไม่รู้ลืม

\*\*\*\*\*



## อัตราค่าบริการและเงื่อนไขรายการท่องเที่ยว

วันเดินทาง	จำนวนต่อ กรุ๊ป	ผู้ใหญ่	เด็กไม่มีเตียง	พักเดี่ยว
20 – 23 ก.ค. 67 *วันอาสาฬหบูชา*	30+1	20,999	19,999	4,000
27 – 30 ก.ค. 67 *วันเฉลิมฯ พระวชิรเกล้าเจ้าอยู่หัว*	30+1	19,999	18,999	4,000
10 – 13 ส.ค. 67 *วันแม่*	30+1	21,999	20,999	4,000
12 – 15 ก.ย. 67	30+1	18,999	17,999	4,000
26 – 29 ก.ย. 67	30+1	17,999	16,999	4,000
12 – 15 ต.ค. 67 *วันนวมินทรมหาราช*	30+1	21,999	20,999	4,000
26 – 29 ต.ค. 67	30+1	18,999	17,999	4,000
07 – 10 พ.ย. 67	30+1	18,999	17,999	4,000
14 – 17 พ.ย. 67	30+1	18,999	17,999	4,000
21 – 24 พ.ย. 67	30+1	18,999	17,999	4,000
05 – 08 ธ.ค. 67 * วันพ่อ*	30+1	21,999	20,999	4,000
07 – 10 ธ.ค. 67 *วันรัฐธรรมนูญ*	30+1	21,999	20,999	4,000
19 – 22 ธ.ค. 67	30+1	19,999	18,999	4,000
21 – 24 ธ.ค. 67	30+1	19,999	18,999	4,000
16 – 19 ม.ค. 68	30+1	18,999	17,999	4,000
23 – 26 ม.ค. 68	30+1	21,999	20,999	4,000
06 – 09 ก.พ. 68	30+1	22,999	21,999	4,500
13 – 16 ก.พ. 68	30+1	19,999	18,999	4,000
20 – 23 ก.พ. 68	30+1	18,999	17,999	4,000
27 ก.พ. – 02 มี.ค. 68	30+1	18,999	17,999	4,000
06 – 09 มี.ค. 68	30+1	18,999	17,999	4,000



13 – 16 มี.ค. 68	30+1	18,999	17,999	4,000
20 – 23 มี.ค. 68	30+1	18,999	17,999	4,000
27 – 30 มี.ค. 68	30+1	18,999	17,999	4,000

**\*\*ราคา INFANT (อายุไม่ถึง 2 ปี บริบูรณ์ ณ วันเดินทางกลับ) ท่านละ 5,000 บาท  
อัตราค่าธรรมเนียมการทัวร์และตั๋วเครื่องบินแล้ว\*\***

**\*\*จอยแลนไม่รวมตั๋วเครื่องบินลดจากราคาทัวร์ 3,500 บาท/ท่าน\*\***

**\*\*โปรแกรมอาจมีการสลับสับเปลี่ยนหน้างานโดยคำนึงถึงประโยชน์ลูกค้าเป็นสำคัญ\*\***

## อัตราค่าบริการรวม

- ✈️ ตัวเครื่องบินไป-กลับพร้อมกรุ๊ป เป็นตัวหมู่คณะไม่สามารถสะสมไมล์ได้ และไม่สามารถอัพเกรดที่นั่งได้ อยู่ต่อต้องเสียค่าเปลี่ยนแปลงตัว
- 🏠 ที่พักรวมตามรายการ 3 คืน พักห้องละ 2-3 ท่าน (กรณีมาไม่ครบคู่และไม่ต้องการเพิ่มเงินพักห้องเดี่ยว)
- 🧳 ค่าระวางน้ำหนักกระเป๋าไม่เกิน 20 กก.ต่อ 1 ใบ (โหลดได้ท่านละ 1 ใบ) กระเป๋าถือขึ้นเครื่อง Hand Carry 7 กก.ต่อ 1 ใบ
- 🍽️ ค่าอาหารทุกมื้อตามรายการระบุ (สงวนสิทธิ์ในการสลับมือหรือเปลี่ยนแปลงเมนูอาหารตามสถานการณ์)
- 🍷 น้ำดื่มบริการบนรถวันละ 1 ขวด/ท่าน
- 📍 ค่าเข้าชมสถานที่ตามรายการระบุ

Look Trip Holiday Co.,Ltd.

222/2 โกลเด้นทาวน์ บางนา-สวนหลวง อ.บางนา-สวนหลวง ก.กาญจนาภิเษก แขวงคลองกุ่ม เขตประเวศ กทม 10250

CALL 02-130-6430

HOT LINE 091-091-6494 | 091-091-6495

LINE @looktripholiday



## เงื่อนไขการสำรองที่นั่งและการยกเลิกทัวร์

### การจองทัวร์

- กรุณาจองทัวร์ล่วงหน้า ก่อนการเดินทาง พร้อมชำระมัดจำ 10,000 บาท ส่วนที่เหลือชำระทันทีก่อนการเดินทางไม่น้อยกว่า 21 วัน มิฉะนั้นถือว่าท่านยกเลิกการเดินทางโดยอัตโนมัติ (ช่วงเทศกาล, วันหยุดนักขัตฤกษ์ กรุณาชำระก่อนเดินทาง 30 วัน)

### กรณียกเลิก : จอยกรุ๊ป

- ยกเลิกก่อนการเดินทาง 45 วันขึ้นไป บริษัทฯ จะคืนเงินค่ามัดจำให้ทั้งหมด โดยหักค่าใช้จ่ายที่เกิดขึ้นจริง ยกเว้นในกรณี วันหยุดเทศกาล, วันหยุดนักขัตฤกษ์ ยกเลิกก่อนการเดินทาง 60 วัน จะคืนเงินค่ามัดจำให้ทั้งหมด โดยหักค่าใช้จ่ายที่เกิดขึ้นจริง (ค่าใช้จ่ายที่เกิดขึ้นจริง อาทิเช่น ค่าตั๋วเครื่องบิน ค่าโรงแรม ฯลฯ)
- ยกเลิกการเดินทาง 45 วัน ก่อนการเดินทาง หักค่าทัวร์ 50% จากราคาขาย และหักค่าใช้จ่ายที่เกิดขึ้นจริงทั้งหมดไม่ว่ากรณีใดๆ

**Look Trip Holiday Co.,Ltd.**

222/2 โกลเดินทาวน์ บางนา-สวนหลวง อ.ปทุมธานีเขต บางพลี กรุงเทพฯ 10250

CALL



02-130-6430

HOT LINE

091-091-6494 | 091-091-6495

LINE

@looktripholiday





## รายละเอียดเพิ่มเติม

- บริษัทฯ มีสิทธิ์ในการเปลี่ยนแปลงโปรแกรมทัวร์ในกรณีที่เกิดเหตุสุดวิสัยจนไม่อาจแก้ไขได้
- เที่ยวบิน, ราคาและรายการท่องเที่ยว สามารถเปลี่ยนแปลงได้ตามความเหมาะสมโดยคำนึงถึงผลประโยชน์ของผู้เดินทางเป็นสำคัญ
- หนังสือเดินทางต้องมีอายุการใช้งานเหลือไม่น้อยกว่า 6 เดือน และบริษัทฯ รับเฉพาะผู้มีจุดประสงค์เดินทางเพื่อท่องเที่ยวเท่านั้น (หนังสือเดินทางต้องมีอายุเหลือใช้งานไม่น้อยกว่า 6 เดือน บริษัทฯ ไม่รับผิดชอบหากอายุเหลือไม่ถึงและไม่สามารถเดินทางได้)
- ทางบริษัทฯ จะไม่รับผิดชอบใดๆ ทั้งสิ้น หากเกิดความล่าช้าของสายการบิน, สายการบินยกเลิกบิน , การประท้วง, การนัดหยุดงาน, การก่อกวนหรือกรณีท่านถูกปฏิเสธการเข้าหรือออกเมืองจากเจ้าหน้าที่ตรวจคนเข้าเมือง หรือ เจ้าหน้าที่กรมแรงงานทั้งจากไทย และต่างประเทศซึ่งอยู่นอกเหนือความรับผิดชอบของบริษัทฯ หรือเหตุภัยพิบัติทางธรรมชาติ (ซึ่งลูกค้าจะต้องยอมรับในเงื่อนไขในกรณีที่เกิดเหตุสุดวิสัย ซึ่งอาจจะปรับเปลี่ยนโปรแกรมตามความเหมาะสม)

Look Trip Holiday Co.,Ltd.

222/2 โกลด์ทาวน์ บางนา-สวนหลวง อ.บางนา-สวนหลวง ก.กาญจนนาภิเษก แขวงดอกไม้ เขตประเวศ กทม 10250

CALL ☎ 02-130-6430 HOT LINE 091-091-6494 | 091-091-6495 LINE @looktripholiday



## รายละเอียดห้องพักที่ประเทศเวียดนาม



ห้องพักแต่ละโรงแรมแตกต่างกัน ห้องเดี่ยว (Single), ห้องคู่ (Twin/Double) และห้องพักแบบ 3 ท่าน (Triple Room) ห้องพักแต่ละประเภทอาจจะไม่ติดกันบางโรงแรมอาจจะไม่มีห้องพักแบบ 3 ท่าน อาจจะได้เป็น 1 เตียงใหญ่กับ 1 เตียงเสริม



โรงแรมในเวียดนามห้องที่เป็นห้องเดี่ยวอาจเป็นห้องที่มีขนาดกะทัดรัด และไม่มีอ่างอาบน้ำบางโรงแรมแต่ละชั้นจะมี เพียงไม่กี่ห้องซึ่งในกรณีมาเป็นครอบครัวใหญ่ใช้หลายห้อง ห้องพักอาจจะไม่ได้ติดกันและอาจจะได้คนละชั้นและบาง โรงแรมอาจจะไม่มีลิฟต์ซึ่งขึ้นอยู่กับการออกแบบของแต่ละโรงแรมนั้น ๆ





ลुक ทริป ฮอลิเดย์  
**LOOK TRIP HOLIDAY**  
 02-130-6430

**HOT LINE 24 Hr.**

**091-091-6494**

**091-091-6495**

License : 11/08878



www.looktripholiday.com

looktripholiday @looktripholiday looktripholiday@gmail.com



**Look Trip Holiday Co.,Ltd.**

222/2 ไทลด์ินทาวน์ บางนา-สวนหลวง อ.บางนา-สวนหลวง แขวงคลองใหม่ เขตประเวศ กทม 10250

CALL 02-130-6430 HOT LINE 091-091-6494 | 091-091-6495 LINE @looktripholiday

