



VZRH85TG-5

MONO SWITZERLAND

สงกรานต์เที่ยวสวิส พิชิต 2 ยอดเขา

รวมค่าวีซ่าแล้ว

155,555

10-17 เมษายน 67 8วัน5คืน

แพคเกจรวมตั๋วเครื่องบิน Thai 30 KG.
BKK-ZRH [TG970] 01.05-07.50
ZRH-BKK [TG971] 13.30-05.30

- ล่องเรือชมความสวยงาม ทะเลสาบดูม
- ซ้อมบิง ทนบานโยฟเซตราเซอร์ ซูริค

แพคเกจรวมที่พัก Grand Hotel Giessbach 1 คืน ชมวิวสุดสวยบนยอดเขาริมทะเลสาบเบรียนซ์

Brienz

- พาคุณนั่งรถรางสู่ ยอดเขากอร์เนอรัดท์ เพื่อชมความงดงามของยอดเขามเทกอร์ฮอร์น ดึงส่งท่ามกลางเทือกเขาแอลป์
- นั่งกระเช้าขึ้นสู่ ยอดเขากรินเดิลวาลด์ เพียสท์ Top Of Adventure
- เที่ยวเมืองคชตาก เดินถนนสายเบรนต์เนม เหล่าเขลต้อมมาเยือน
- เที่ยวหมู่บ้านอิซลท์วาลด์ ตามรอยซีรีส์ Crash Landing on You

ลิ้มลองเมนูพิเศษ!!!
ช็อกโกแลตฟองจอร์เจีย

อัตราค่าบริการ		
วันเดินทาง	ราคาทัวร์/ท่าน พักห้องละ 2 ท่าน	ราคา ห้องพักเดี่ยว
10 - 17 เมษายน 2567	155,555	24,500
ราคาไม่รวมตัว	125,555	24,500
ทารถ (อายุไม่เกิน 2 ขวบ)	20,000	-
อัตรานี้ ไม่รวมค่าทิปหัวหน้าทัวร์ท่านละ 16 CHF (ทั้งนี้ท่านสามารถให้เพิ่มเติมได้ตามความพึงพอใจ)		



MONO SWITZERLAND

8วัน 5คืน

ซูริค . เบิร์น . กุตสตาท . เซอร์แมท . ขึ้นยอดเขากอนเนอร์เกรท
ล่องเรือทะเลสาบทูน . อินเตอร์ลาเคน . ยอดเขารินเดลวัลด์เพียส
อิเชร์วัลด์ . ลูเซิร์น

พิเศษ!!! พักโรงแรมหรูสุดคลาสสิก
GRAND HOTEL GIESSBACH
บินตรงโดยสายการบินไทย
เที่ยวสบาย ไม่เร่งรีบ 



Look Trip Holiday Co.,Ltd.

222/2 โกลเด้นทาวน์ บางนา-สวนหลวง อ.ปทุมธานีเขต แขวงดอกไม้ เขตประเวศ กทม 10250

CALL ☎ 02-130-6430

HOT LINE 091-091-6494 | 091-091-6495

LINE @looktripholiday



HILIGHT!!!

MONO SWITZERLAND

8วัน 5คืน

- * บินตรงโดยสายการบินไทย
- * ชม 2 ยอดเขา
 - ขึ้นรถไฟสู่ยอดเขา Gornergrat เพื่อชมยอดเขา Matterhorn
 - นั่งกระเช้าสู่ยอดเขากรินเดลวัลด์เฟียสต์ (Grindelwald First)
- * เที่ยวชมเมืองชตาร์ด(Gstaad) เมืองตากอากาศชั้นนำของเหล่าเซเลบ
- * เที่ยวหมู่บ้านอิเซลทวาลด์(Iseltwald) ตามรอยซีรีส์ Crash Landing on You
- * ล่องเรือชมทะเลสาบทูน(Lake Thun)
- * พักโรงแรม Grand Hotel Giessbach โรงแรมหรูสไตลวินเทจ ตั้งอยู่บนยอดเขาริมทะเลสาบเบรียนซ์
- * ลิ้มรสอาหารท้องถิ่น ฟองดูเนือส์ตวร์(บุร์กีนฌ็อง) และช็อกโกแลตฟองดูว์
- * รับประทานอาหารบนเรือล่องทะเลสาบทูน
- * ซอปปิง ณ ถนนบานโฮฟชตราเซอร์ ที่รวบรวมแบรนด์หรูไว้มากที่สุด
- * บริการนำดื่ม วันละ 1 ขวด

VZRH85TG-5 Mono Swiss Premium

Look Trip Holiday Co.,Ltd.

222/2 โกลเด้นทาวน์ บางนา-สวนหลวง อ.ปทุมธานีเขต แขวงดอกไม้ เขตประเวศ กทม 10250

CALL



02-130-6430

HOT LINE

091-091-6494 | 091-091-6495

LINE

@looktripholiday



วัน	โปรแกรมทัวร์	อาหาร			โรงแรม
		เช้า	เที่ยง	เย็น	
1	ทำอากาศยานสุวรรณภูมิ			✈	
2	สนามบินซูริค โคลเทน - กรุงเบิร์น - ชตาร์ด - ซียง	✈	✓	✓	Ibis Sion Est หรือเทียบเท่า
3	ซียง - แพซ - เซอร์แมท - แพซ	✓	✓	✓	MODERN ROOMS BY TASCHERHOF หรือเทียบเท่า
4	แพซ - ล่องเรือทะเลสาบทุน - อินเตอร์ลาเคน	✓	✓	✓	DU NORD Hotel หรือเทียบเท่า
5	อินเตอร์ลาเคน - ยอดเขากรินเดลวัลด์เฟียส - อีเซลวัลด์ - เบรียนซ์	✓	✓	✓	**Grand Hotel Giessbach** หรือเทียบเท่า
6	เบรียนซ์ - ลูเซิร์น - ซูริค - ซ็อบปิง ณ ถนนบานโฮฟชตราเซอร์	✓	✓	✓	Radisson Hotel Zurich Airport หรือเทียบเท่า
7	สนามบินซูริค โคลเทน - กรุงเทพฯ	✓	✈	✈	
8	ทำอากาศยานสุวรรณภูมิ	✈			

** รายการทัวร์ข้างต้นอาจมีการเปลี่ยนแปลงตามความเหมาะสม **

โปรแกรมเดินทาง 8 วัน 5 คืน : โดยสายการบินไทย (TG)



BKK ✈ ZRH ZRH ✈ BKK

เที่ยวบินที่	เวลาออก	เวลาถึง	เที่ยวบินที่	เวลาออก	เวลาถึง
TG970	01.05	07.50	TG971	13.30	05.30+1

** เที่ยวบินเดินทาง และเวลาอาจมีการเปลี่ยนแปลง กรุณาสอบถามเที่ยวบินคอนเฟิร์มจากเจ้าหน้าที่ก่อนทุกครั้ง **



วันพุธที่ 10 เมษายน 2567 (1) ท่าอากาศยานสุวรรณภูมิ

23.00 น. คณะพร้อมกัน ณ สนามบินสุวรรณภูมิ อาคารผู้โดยสารชั้น 4 เคาน์เตอร์สายการบินไทย พบกับเจ้าหน้าที่คอยให้การต้อนรับและอำนวยความสะดวก
อิสระให้ท่านช้อปปิ้งสินค้าปลอดภาษีก่อนออกเดินทาง ณ KING POWER

***** เที่ยวบินหรือเวลาอาจมีการเปลี่ยนแปลง ทั้งนี้ขึ้นอยู่กับสายการบินเป็นผู้กำหนด *****
ขอสงวนสิทธิ์ในการเลือกที่นั่งบนเครื่องบินเนื่องจากเป็นตั๋วกรุ๊ป การจัดที่นั่งจะเป็นระบบ RANDOM ที่นั่งอาจจะไม่ได้นั่งติดกัน
ทางบริษัทไม่สามารถเข้าไปแทรกแซงได้ ซึ่งเป็นไปตามเงื่อนไขของสายการบินเป็นผู้กำหนด

วันพฤหัสบดีที่ 11 เมษายน 2567 (2) สนามบินซูริค โคลเทิน(126 กม.) - กรุงเบิร์น(86.6 กม.) - ชตาร์ด(58 กม.) - ซียง

01.05 น. ออกเดินทางสู่สนามบินนานาชาติซูริค โคลเทิน ประเทศสวิตเซอร์แลนด์ เที่ยวบิน TG970 (ใช้เวลาเดินทางประมาณ 11 ชั่วโมง 45 นาที)

07.50 น. เดินทางถึงสนามบินนานาชาติซูริค โคลเทิน ประเทศสวิตเซอร์แลนด์ (เวลาท้องถิ่นช้ากว่าประเทศไทยประมาณ 5 ชั่วโมง) ผ่านพิธีการตรวจหนังสือเดินทางและรับสัมภาระ

นำท่านเดินทางสู่กรุงเบิร์น (Bern) เมืองหลวงของประเทศสวิตเซอร์แลนด์ เมืองเก่าแก่ที่เต็มไปด้วยบรรยากาศแห่งความโรแมนติก กรุงเบิร์นนี้สร้างขึ้นเมื่อ 800 ปีก่อน โดยมีแม่น้ำอาเร่ (Aare) ล้อมรอบตัวเมืองเสมือนเป็นป้อมปราการทางธรรมชาติ ได้รับการยกย่องจากองค์การ UNESCO ให้เป็นเมืองมรดกโลกในปี 1863 นอกจากนี้ กรุงเบิร์นยังได้รับการจัดอันดับเป็น 1 ใน 10 ของเมืองที่มีคุณภาพชีวิตที่ดีที่สุดในโลกในปี 2010 โดยกรุงเบิร์นนี้มีหิมิสีน้ำตาล(Bear Park) เป็นสัตว์สัญลักษณ์ของเมือง นำท่านเดินชมมาร์กาสเซ (Marktgasse) หรือย่านเมืองเก่า (Old Town) ที่เต็มไปด้วยร้านดอกไม้ และร้านบูติก เป็นย่านที่ปลอดภัย จึงเหมาะกับการเดินเที่ยวชมอาคารเก่าแก่ อายุ 200 - 300 ปี และยังมีน้ำพุที่ออกแบบได้งดงามตั้งอยู่รอบเมือง และที่สำคัญยังสะอาดถึงขั้นสามารถดื่มได้ด้วย แวะถ่ายรูปกับหอนาฬิกาไซท์กล็อกเคนทัม (Zytglogge Clock Tower) หอนาฬิกาเก่าแก่อายุกว่า 800 ปี ตั้งอยู่ใจกลางย่านเมืองเก่า โดยก่อนครบรอบชั่วโมงในแต่ละครั้ง จะมีตุ๊กตาน่ารักๆออกมาเดินให้ท่านได้รับชม

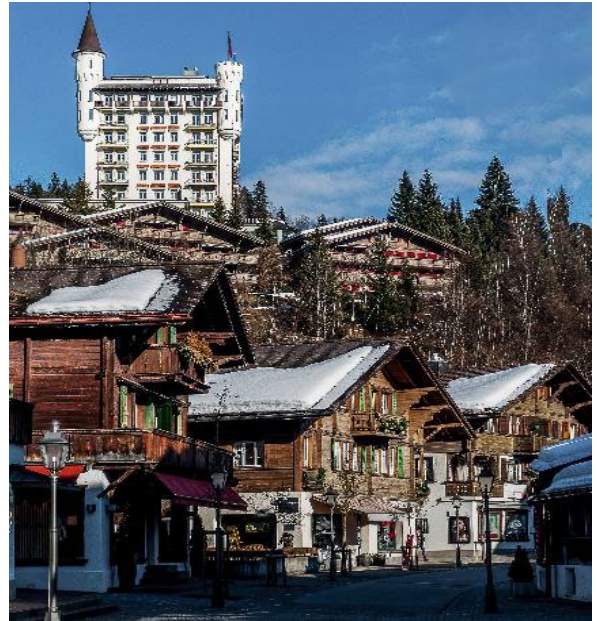




เที่ยง

รับประทานอาหารกลางวัน ณ ภัตตาคาร

สมควรแก่เวลา นำท่านเดินทางสู่หมู่บ้านชตาร์ด (Gstaad) หมู่บ้านแห่งนี้เป็นที่ตากอากาศชื่อดังเป็นที่นิยมของคนดังมากมาย เช่น จูลี แอนดรูส์, เอลิซาเบธ เทย์เลอร์รวมถึงเคยต้อนรับเหล่าดาราระดับโลกอย่างไมเคิล แจ็คสัน, ปารีส ฮิลตัน, เจ้าฟ้าชายชาลส์ และเจ้าหญิงไดอาน่า ทั้งยังเป็นสกีรีสอร์ทราคาแพงอันดับต้นๆ ของยุโรปในช่วงฤดูหนาว และยังมีกิจกรรมยอดนิยมในช่วงฤดูร้อน ไม่ว่าจะเป็นปีนเขา ซี่ม่า ดีเทนนิส เล่นกอล์ฟ เครื่องร่อน บอลลูน ล่องแก่ง นอกจากนี้ภายในหมู่บ้านแห่งนี้ยังเป็นแหล่งรวมร้านค้าแบรนด์เนมระดับโลก เช่น Louis Vuitton, Hermès, Prada, Polo Ralph Lauren, Jean Paul Gaultier เป็นต้น



นำท่านเดินทางสู่เมืองซียง (Sion) เป็นเมืองที่รู้จักจากปราสาทของเมือง และย่านเมืองเก่า ที่ได้รับการอนุรักษ์ไว้เป็นอย่างดี อีกทั้งยังเป็นเมืองที่ขึ้นชื่อเรื่องไวน์ เพราะบรรยากาศของเมืองจะอยู่ท่ามกลางไร่องุ่นและหมู่บ้าน ผ่านชมจัตุรัส Place de la Planta ผ่านชมโบสถ์ Cathedral Notre Dame du Glarier มหาวิหารแห่งโซอันถูกสร้างขึ้นในศตวรรษที่ 15 หลังจากการทำลายมหาวิหารสองแห่งก่อนหน้านี้ จากนั้นเข้าสู่ย่านศาลาว่าการเมือง ที่เป็นถนนสายโบราณที่ปูด้วยหิน อิสระให้ท่านเดินเล่นตามตรอกซอกซอยที่เต็มไปด้วยร้านค้า ร้านอาหารมากมาย





ค่ำ รับประทานอาหารค่ำ ณ ภัตตาคาร
นำท่านเดินทางเข้าสู่โรงแรมที่พัก Ibis Sion Est หรือเทียบเท่า



วันศุกร์ที่ 12 เมษายน 2567 (3) ชียง(75 กม.) - แทช - เซอร์แมท - แทช

เช้า รับประทานอาหารเช้า ณ โรงแรมที่พัก

เดินทางสู่สถานี Tasch station เพื่อนั่งรถไฟสู่เมืองเซอร์แมท(Zermatt) เมืองเล็กๆ อยู่ในมณฑล VALAIS เมืองตั้งอยู่เชิงเขา แมทเทอร์ฮอร์น ยอดเขาแหลมสูงชันเสียดฟ้า สัญลักษณ์ของประเทศสวิตเซอร์แลนด์ ได้รับการยกย่องว่าเป็นสุดยอดเมืองปลอดมลพิษแห่งหนึ่งของโลก เนื่องจากทางรัฐบาลมีข้อจำกัดเรื่องการห้ามนำรถยนต์ที่ใช้น้ำมันและแก๊สเข้าเขตตัวเมือง ภายในตัวเมืองจึงมีเพียงรถไฟ เพื่อบริการนักท่องเที่ยวและผู้ที่ต้องการสัญจรไปมาเท่านั้น และยังเป็นอีกสถานที่ยอดนิมของท่านที่ชื่นชอบการเล่นสกี ที่นี่จึงมีสกีรีสอร์ทอยู่มากมาย



เที่ยง

รับประทานอาหารกลางวัน ณ ภัตตาคาร

นำท่านเดินทางสู่สถานีรถไฟเซอร์แมท นำท่านขึ้นขบวนรถไฟ Gornergrat Bahn มุ่งสู่สถานี Gornergrat เส้นทางรถไฟสายนี้เป็นเส้นทางรถไฟสายที่วิ่งขึ้นยอดเขาที่สูงที่สุดในยุโรปเป็นอันดับสอง รองจากรถไฟสาย Jungfraujoch รถไฟ Gornergrat Bahn จะนำท่านขึ้นไปยังจุดชมวิวที่ดีที่สุด สำหรับการชมยอดเขาแมทเทอร์ฮอร์น ที่สถานี Gornergrat ซึ่งเป็นสถานีสุดท้ายของทางรถไฟจะมีอาคารชมวิวที่ภายในมีร้านอาหารและร้านขายของฝากให้เลือกซื้อ ช่างๆตึกมีโบสถ์เล็กๆน่ารักตั้งอยู่ อิสระให้ท่านเก็บภาพความงดงามของธรรมชาติตามอัธยาศัย





คำ

นำท่านนั่งรถไฟกลับสู่ เมืองแทช (Tasch) ประตูลู่เมืองเซอร์แมท
รับประทานอาหารค่ำ ณ ภัตตาคาร
นำท่านเดินทางเข้าสู่โรงแรมที่พัก MODERN ROOMS BY TASCHERHOF หรือเทียบเท่า



วันเสาร์ที่ 13 เมษายน 2567 (4) แทช(105 กม.) – ล่องเรือทะเลสาบทุน - อินเตอร์ลาเคน

เช้า รับประทานอาหารเช้า ณ โรงแรมที่พัก

นำเดินทางสู่ เมืองทูน (Thun) เมืองสวยริมทะเลสาบ เป็นเมืองเก่าแก่ที่เราจะยังได้เห็นและสัมผัสถึงความเป็นเมืองเก่าสมัยยุคศตวรรษที่ 12 ได้ และนอกจากตัวอาคารสวยๆ และทิวทัศน์ริมทะเลสาบทูน (Lake Thun) ก็สวยไม่แพ้กันเลย นำท่านล่องเรือทะเลสาบทูน ไปจนถึงเมือง สเปียซ (Spiez) ให้ท่านได้สัมผัสบรรยากาศริมทะเลสาบที่เป็นที่ตั้งบรรดาปราสาทเก่า โรงแรม บ้านเรือน ให้ชื่นชมตลอดทาง จากนั้นเดินทางสู่เมืองอินเตอร์ลาเคน(Interlaken)



เที่ยง พิเศษ!! รับประทานอาหารกลางวันบนเรือล่องทะเลสาบทูน

นำท่านเดินเล่น ณ เมืองอินเทอร์ลาเคน (Interlaken) เมืองในรัฐแบร์นของประเทศสวิตเซอร์แลนด์ ตั้งอยู่บริเวณเชิงเขาทางเหนือของเทือกเขาสวิตแอลป์ เมืองนี้เป็นเมืองทางผ่านที่จะขึ้นไปยังยอดเขาขุนเฟรา (Jungfrau) ซึ่งเป็นจุดที่สูงที่สุดในทวีปยุโรปที่เข้าถึงได้ด้วยรถไฟ และด้วยภูมิศาสตร์ของเมืองที่ตั้งอยู่กึ่งกลางระหว่างทะเลสาบทูน (Lake Thun) และทะเลสาบเบรียนซ์ (Lake Brienz) โดยมีแม่น้ำอาเร่เชื่อมทั้งสองทะเลสาบตัดผ่านกลางเมือง ทำให้เมืองแห่งนี้กลายเป็นสุดยอดเมืองในฝันของเหล่านักเดินทาง



ค่ำ รับประทานอาหารค่ำ ณ ภัตตาคาร
นำท่านเดินทางเข้าสู่โรงแรมที่พัก DU NORD Hotel หรือเทียบเท่า



วันอาทิตย์ที่ 14 เมษายน 2567 (5) อินเทอร์ลาเคน(20 กม.) – ยอดเขากรินเดลวัลด์เฟียส(29 กม.) – อีเซลวัลด์ (31 กม.) - เปรียวนซ์

เช้า

รับประทานอาหารเช้า ณ โรงแรมที่พัก

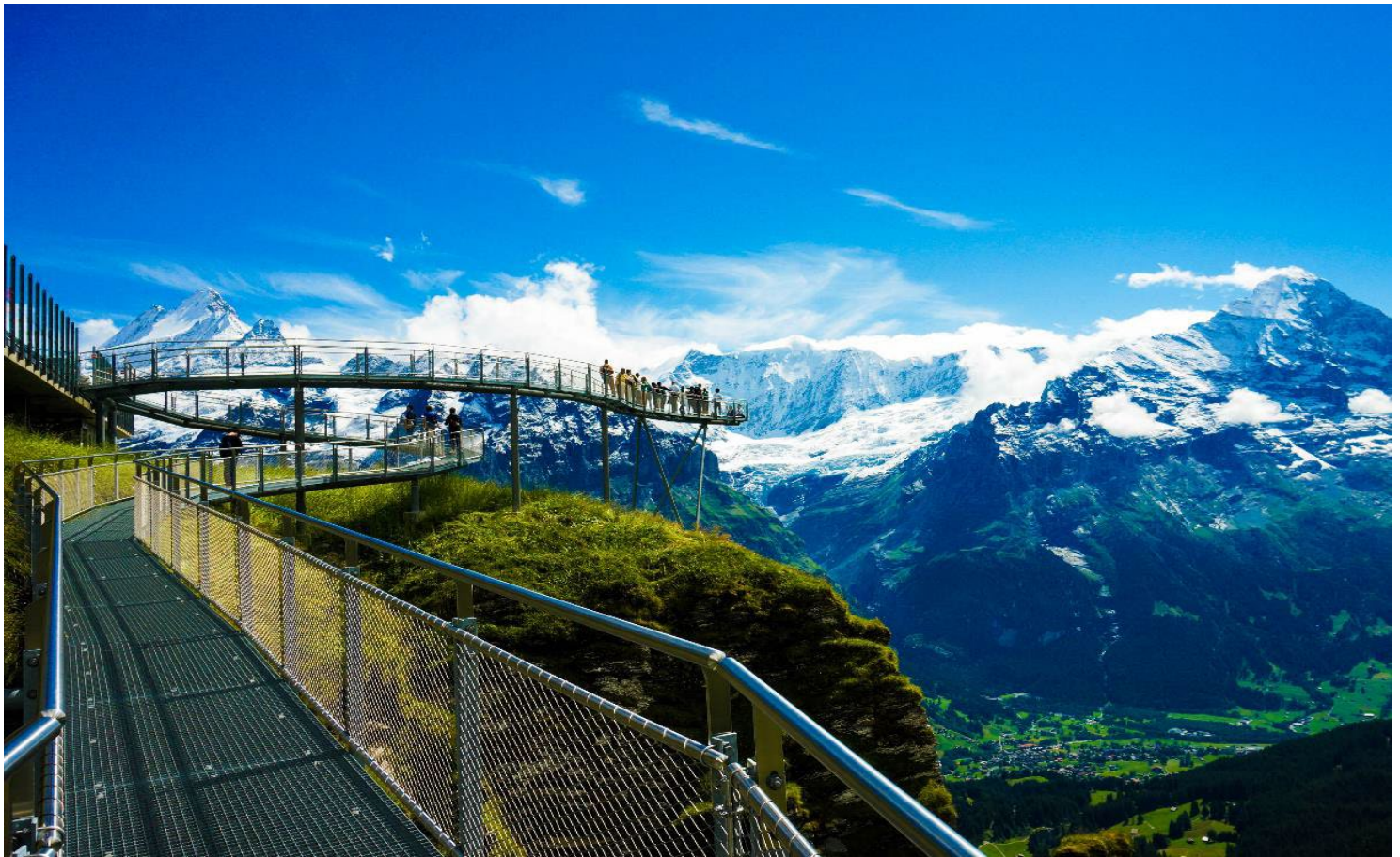
นำท่านเดินทางสู่หมู่บ้านกรินเดลวัลด์ (Grindelwald) หมู่บ้านเล็กๆ ตั้งอยู่บริเวณตอนกลางของประเทศสวิสเซอร์แลนด์ ที่ระดับความสูง 1,034 เมตรระดับน้ำทะเล หมู่บ้านแห่งนี้เป็นหนึ่งในจุดหมายปลายทางยอดนิยมของนักท่องเที่ยว โดยชื่อหมู่บ้านนี้ปรากฏอยู่ในเอกสารเป็นครั้งแรกในปี 1146 เมื่อพระเจ้าคอนราดที่ 3 แห่งเยอรมนี ทรงอุทิศอาคารในกรินเดลวัลด์ ให้แก่อารามเมืองอินเทอร์ลาเคน ภายในหมู่บ้านยังจุดพบเครื่องมือสมัยยุคหินใหม่ตลอดจนพบ เทรียงโรมัน (Grindelwald) เมืองกรินเดลวัลด์แห่งนี้ ถือว่าเป็น 1 ใน 4 สกีรีสอร์ท ที่ได้ชื่อว่าเป็น The Best of Alps ของประเทศสวิสเซอร์แลนด์ ประกอบด้วย กรินเดลวัลด์, เซอร์





แมทและซังค์มอริทซ์ นำท่านเดินทางสู่ยอดเขาเฟียสท์ (Grindelwald First) ที่ความสูง 2,168 เมตรจากระดับน้ำทะเล ด้านบนยอดเขาจะเต็มไปด้วยกิจกรรมฤดูหนาวสนุกๆให้ทุกท่านได้เพลิดเพลิน เช่น First Cliff ท่านสามารถเริ่มต้นกิจกรรมแบบสบายๆ ปรับอารมณ์ให้ชินกับความสูง ความหนาว ความสวยของที่นี่ด้วย ทางเดินริมผาที่อยู่ติดกับสถานีที่ยอดเขาเฟียสท์เรียกว่า “First Cliff Walk by Tissot” เป็นทางเดินวนเลียบบริมผาทางด้านตะวันตกของยอดเขาเฟียสท์และสถานียอดเขา ซึ่งก็ไม่ธรรมดาเพราะท่านจะได้เจอกับทางเดินสารพัดรูปแบบ ประกอบด้วยทางเดินริมหน้าผา สะพานแขวนด้วยเคเบิลเดี่ยว และจุดชมวิวต่างๆ

****กิจกรรมต่างๆล้วนขึ้นอยู่กับสภาพอากาศ ทางบริษัทฯ ขอสงวนสิทธิ์ในการเปลี่ยนแปลงกิจกรรม ในกรณีเกิดเหตุสุดวิสัย ทั้งนี้ขึ้นอยู่กับประโยชน์และความปลอดภัยของลูกค้าเป็นสำคัญ****



เที่ยง

รับประทานอาหารกลางวัน ณ ภัตตาคาร

อิสระท่านเดินเล่นพักผ่อน บริเวณยอดเขากรินเดลวัลด์เฟียช หรือ หมู่บ้านกรินเดลวัลด์

ได้เวลาอันสมควรนำท่านตามรอยซีรี่ส์ “Crash landing on you” ณ หมู่บ้านอิเซล์ทวาลด์ (Iseltwald) หมู่บ้านขนาดเล็กสไตล์ชานเมืองอันงดงามและเงียบสงบ ตั้งอยู่ทางตอนใต้ของทะเลสาบเบรียนซ์ (Brienzi Lake) ในฉาก



เปิดต้นเรื่องที่ทั้งสองเดินสวนกันบนถนน Schorren ถนนเล็กๆ ภายในหมู่บ้าน และฉากยอดนิยมของซีรี่ส์ ฉากที่พระเอกกำลังบรรเลงเพลงให้กับพี่ชาย ตอนที่ไปเรียนอยู่ที่ประเทศสวิตเซอร์แลนด์ บริเวณท่าเรือทะเลสาบเบรียนซ์
****ค่าถ่ายรูปรูปบนสะพาน ไม่รวมในค่าทัวร์****



ค่า รับประทานอาหารค่ำ ณ ภัตตาคาร
นำท่านเดินทางเข้าสู่ โรงแรมที่พัก Grand Hotel Giessbach หรือเทียบเท่า โรงแรมหรูสไตล์สวิส ตั้งอยู่บนยอดเขาริมทะเลสาบเบรียนซ์ ซึ่งแต่เดิมเคยเป็นที่อยู่ของเหล่าขุนนาง ปัจจุบันยังคงถูกอนุรักษ์และดูแลเป็นอย่างดี ทั้งยังเป็นสถานที่ถ่ายทำหนังเรื่อง “รัตนาวดิ” และ ซีรี่ส์เกาหลีอย่าง “Crash landing on you” อีกด้วย



วันจันทร์ที่ 15 เมษายน 2567 (6) เปรียญซ์(54 กม.) – ลูเซิร์น(53 กม.) - ซูริค

เช้า รับประทานอาหารเช้า ณ โรงแรมที่พัก

นำท่านเดินทางสู่ เมืองลูเซิร์น (Lucerne) อยู่บริเวณเทือกเขาปิลาตุสและริจของเทือกเขาแอลป์ฝั่งสวิส ชม สะพานไม้ ชาเปล (Chapel bridge) อีกหนึ่งสัญลักษณ์สำคัญของเมืองลูเซิร์น สะพานอันเก่าแก่ ที่มีอายุมากกว่า 600 ปี ซึ่งถือว่าเป็นสะพานไม้ที่เก่าแก่ที่สุดของยุโรป สะพานทอดตัวข้ามแม่น้ำรอยส์ สะพานไม้ ชาเปล สร้างขึ้นในศตวรรษที่ 14 โดยตลอดแนวสะพานนั้นถูกประดับด้วยภาพเขียนที่บอกเล่าถึงประวัติของประเทศสวิตเซอร์แลนด์ ในค.ศ. 1993 สะพานนี้ถูกไฟไหม้ ทำให้ภาพเก่าแก่บางส่วนได้รับความเสียหาย แต่ได้รับการซ่อมแซมใหม่จนอยู่ในสภาพที่ดีเหมือนเดิม สิ่งที่อยู่คู่กันคือ Wasserturm (Water Tower) หอคอยทรง 8 เหลี่ยม ศิลปะโรมาเนสก์ **อิสระให้ท่านเดินเที่ยวชมเขตเมืองเก่าลูเซิร์น (Old Town)** ศูนย์กลางช้อปปิ้งของเมือง เต็มไปด้วยอาคารสไตล์บูติก จัตุรัส ร้านอาหาร และร้านขายสินค้าที่มีชื่อเสียงของประเทศสวิตเซอร์แลนด์ เช่น นาฬิกา อัญมณี เครื่องประดับ และช็อกโกแลตตลอดจนร้านขายของที่ระลึก สินค้าท้องถิ่นต่างๆ



เที่ยง

รับประทานอาหารกลางวัน ณ ภัตตาคาร

นำท่านเดินทางสู่เมืองซูริค(Zurich) ที่ียวชม ย่านดาวน์ทาวน์ (Downtown Zurich) ที่เป็นศูนย์กลางรวมทุกสิ่งทุกอย่างของเมืองเอาไว้ จะเห็นผู้คนพลุกพล่าน ถนนหนทางมีทั้งคนและรถราง แต่ที่โดดเด่นคือบริเวณ ถนนบานโฮฟชตราสเซอร์ (Bahnhofstrasse) พื้นที่ที่มีชื่อเสียงเพราะเป็นถนนสายหลักแห่งการช้อปปิ้งสินค้าแบรนด์เนมระดับโลกที่เต็มไปด้วยห้างสรรพสินค้าและร้านค้าหรูหรร่า ระยะทางยาวกว่า 1 กิโลเมตร ผ่านชมศาลาว่าการเมืองซูริค ที่มีอายุเก่าแก่กว่า 300 ปี และได้ถูกใช้เป็นที่ทำการรัฐบาลสาธารณรัฐซูริคจนถึงปี 1798 เป็นหนึ่งในอาคารเก่าแก่ของซูริค ถ่ายภาพริมทะเลสาบซูริค (Lake Zurich) ซึ่งตั้งอยู่ทางทิศใต้ของเมืองซูริคเป็นทะเลสาบขนาดใหญ่ที่มีพื้นที่รวมถึง 1,829 ตารางกิโลเมตร แดมด้วยวิวของตัวเมืองซูริคริมทะเลสาบที่สวยงามไม่เป็นรองที่ไหนที่ชวนให้อยากอยู่ชมวินี่ไปนานๆ อิสระเดินเล่นช้อปปิ้ง ณ ถนนบานโฮฟสตราเซอร์ (Bahnhofstrasse) ถนนช้อปปิ้งที่มีสินค้าหรูที่สุดแห่งหนึ่งของโลก มีให้เลือกตั้งแต่เสื้อผ้าเครื่องประดับ สินค้าแบรนด์เนมอย่าง Louis Vuitton, Prada, Chanel ฯลฯ รวมถึงร้านของที่ระลึกต่างๆ

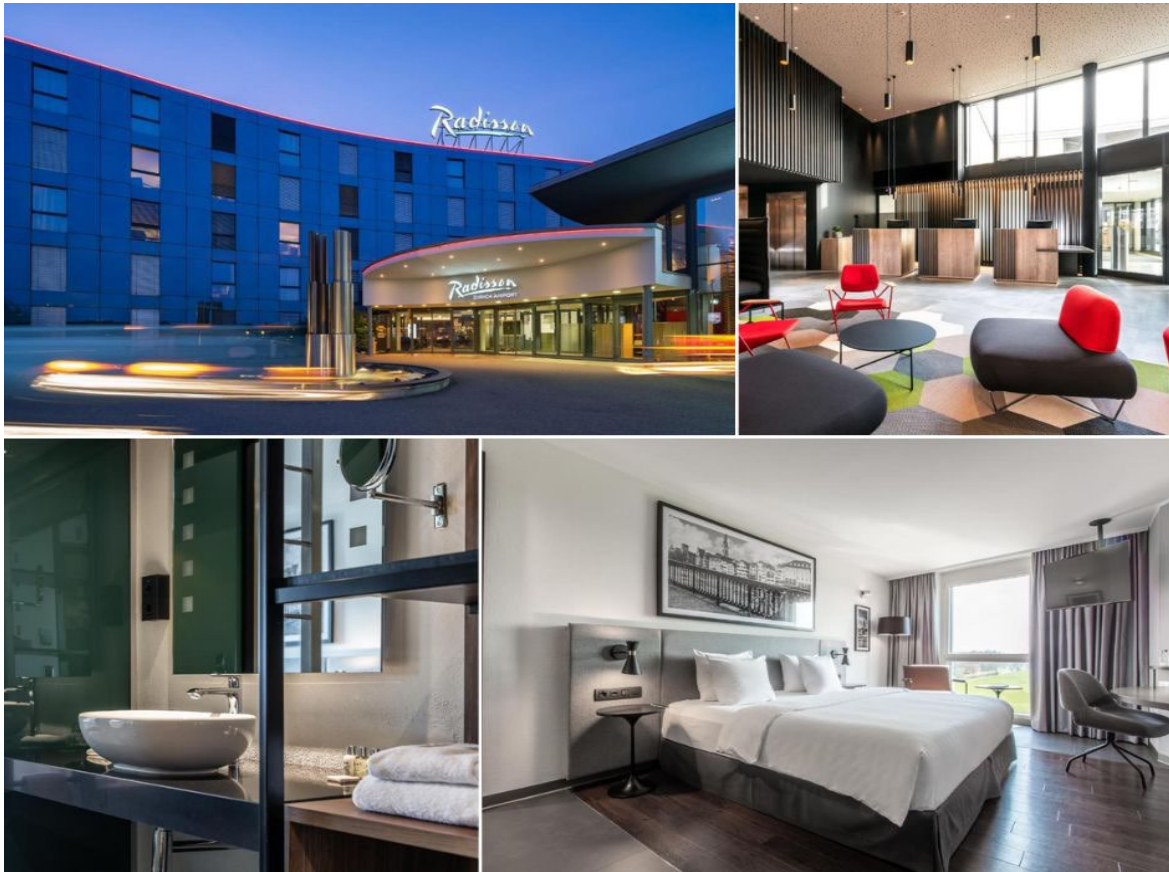




คำ

รับประทานอาหารเช้า ณ ภัตตาคาร

นำท่านเดินทางเข้าสู่โรงแรมที่พัก Radisson Hotel Zurich Airport-Rumlang หรือเทียบเท่า



วันอังคารที่ 16 เมษายน 2567 (7) สนามบินซูริคโคลเท่น

เช้า รับประทานอาหารเช้า ณ โรงแรมที่พัก
นำท่านเดินทางสู่ท่าอากาศยานนานาชาติซูริคโคลเท่น

13.30 น. ออกเดินทางสู่ท่าอากาศยานสุวรรณภูมิ โดยสายการบินไทย เที่ยวบินที่ TG971

วันพุธที่ 17 เมษายน 2567 (8) ท่าอากาศยานสุวรรณภูมิ

05.30 น. เดินทางถึงท่าอากาศยานสุวรรณภูมิโดยสวัสดิภาพ





เที่ยวบิน/ที่นั่งบนเครื่องบิน (สายการบินเป็นผู้กำหนด)

โรงแรม เมนุอาหาร และโปรแกรมการเดินทางอาจมีการสลับสับเปลี่ยน หรือเปลี่ยนแปลงได้ตามความเหมาะสม

โดยมีต้องแจ้งให้ทราบล่วงหน้า อันเนื่องมาจากเหตุการณ์ต่างๆ ที่อาจเกิดขึ้นจากเหตุสุดวิสัย

เช่น เหตุการณ์ทางธรรมชาติ การเมือง สภาพอากาศไม่เอื้ออำนวย รวมไปถึงสถานะห้องพักของแต่ละโรงแรม

ทั้งนี้ทางบริษัทจะคำนึงถึงความปลอดภัยและผลประโยชน์ของผู้เดินทางเป็นสำคัญ

โดยมีตัวแทนบริษัท (มีคคุเทศก์, หัวหน้าทัวร์, คนขับรถของแต่ละสถานที่) เป็นผู้บริหารเวลาปรับเปลี่ยนตามความเหมาะสม

และหากลูกค้าท่านใดจะมีการจองตั๋วเครื่องบินภายในประเทศ

รโดยสารภายในประเทศ หรือรถไฟ กรุณาแจ้งและสอบถามกับเจ้าหน้าที่ของบริษัททราบ ก่อนจองทุกครั้ง

ไม่เช่นนั้นบริษัทขอสงวนสิทธิ์ในการรับผิดชอบ ทุกกรณีหากมีการเปลี่ยนแปลงใดๆ

หนังสือเดินทางจะต้องเหลืออายุการใช้งานมากกว่า 6 เดือน

อัตราค่าบริการนี้รวม

- ✓ ค่าตัวเครื่องบินไป-กลับพร้อมคนละ
- ✓ ค่าภาษีสนามบินทุกแห่งที่ระบุตามรายการ
- ✓ ค่าน้ำหนักกระเป๋าสัมภาระท่านละไม่เกิน 30 กิโลกรัม และถือขึ้นเครื่องไม่เกิน 7 กิโลกรัม
- ✓ ค่ารถรับ-ส่ง และนำเที่ยวตามรายการ พร้อมคนขับรถที่ชำนาญเส้นทาง (ระยะเวลาขับรถ ตามที่กฎหมายในประเทศนั้นๆระบุ)
- ✓ ค่าที่พักตามที่ระบุในรายการ พักห้องละ 2 ท่าน

โรงแรมส่วนใหญ่จะไม่มีเครื่องปรับอากาศ เนื่องจากอยู่ในแถบที่มีอุณหภูมิต่ำ และราคาโรงแรมจะปรับขึ้น 3-4 เท่าตัว หากวันเข้าพักตรงกับงานเทศกาลเทรดแฟร์ หรือการประชุมต่างๆ อันเป็นผลที่ทำให้ต้องมีการปรับเปลี่ยนย้ายเมือง โดยคำนึงถึงความเหมาะสมเป็นหลัก เนื่องจากการวางแพลนห้องพักของแต่ละโรงแรมแตกต่างกัน จึงอาจทำให้ห้องพักแบบห้องเดี่ยว (Single) , ห้องคู่ (Twin/Double) ห้องพักต่างประเภทอาจจะไม่ติดกัน หรือ อยู่คนละชั้นกัน และบางโรงแรมอาจจะไม่มีห้องพักแบบ 3 ท่าน/3 เตียง (Triple Room) ทางบริษัทขอสงวนสิทธิ์ในการเรียกเก็บเงินเพิ่มเติมในกรณีที่มีการแยกห้องพัก โรงแรมในบางที่มีลักษณะเป็น Traditional Building ห้องที่เป็นห้องเดี่ยวอาจเป็นห้องที่มีขนาดกะทัดรัด และไม่มีอ่างอาบน้ำ ซึ่งขึ้นอยู่กับอาคารออกแบบของแต่ละโรงแรมนั้นๆ และห้องแต่ละห้องอาจมีลักษณะแตกต่างกัน ***กรณีที่มีการจัดงานประชุมนานาชาติ (Trade Fair) เป็นผลให้ค่าโรงแรมสูงขึ้นมาก และห้องพักในเมืองเต็ม บริษัทฯ ขอสงวนสิทธิ์ในการปรับเปลี่ยนหรือย้ายเมือง เพื่อให้เกิดความเหมาะสม

- ✓ ค่าเข้าชมสถานที่ต่างๆ ตามรายการ
- ✓ ค่าอาหารตามมื้อที่ระบุในรายการ
- ✓ ค่าวีซ่า พร้อมค่าบริการวีซ่า (บริษัทขอสงวนสิทธิ์ไม่รวมค่าวีซ่าฟรีเมียม ในกรณีเกิดเหตุสุดวิสัยควีย่นปกติเต็ม)
- ✓ ค่าทิปคนขับรถและไกด์ท้องถิ่น (ไม่รวมค่าทิปหัวหน้าทัวร์ท่านละ 16 CHF ทั้งนี้สามารถให้เพิ่มเติมได้ตามความพึงพอใจ)
- ✓ ค่ามัคคุเทศก์ผู้มีประสบการณ์นำเที่ยวคอยบริการและอำนวยความสะดวกตลอดการเดินทาง
- ✓ ค่าประกันอุบัติเหตุระหว่างเดินทาง วงเงินท่านละ 1,000,000 บาท (เงื่อนไขตามกรมธรรม์)



อัตราค่าบริการนี้ **ไม่** รวม

- ☒ ค่าภาษีมูลค่าเพิ่ม 7% และภาษีหัก ณ ที่จ่าย 3%
- ☒ ค่าใช้จ่ายส่วนตัวนอกเหนือจากรายการที่ระบุ เช่น ค่าทำหนังสือเดินทาง, ค่าโทรศัพท์, ค่าอินเทอร์เน็ต, ค่าซักรีด, มินิบาร์ในห้อง รวมถึงค่าอาหารพิเศษนอกเหนือจากที่ทัวร์กำหนด และรวมถึงการริเคเวสอาหารพิเศษต่าง ๆ เช่น อาหารเจ อาหารมังสวิรัต และอาหารอิสลาม มุสลิม อาหารทะเล เป็นต้น รวมไปถึงเครื่องดื่มที่สั่งเพิ่มนอกเหนือรายการ ค่าธรรมเนียมหนังสือเดินทาง, ค่าน้ำหนักเกินจากทางสายการบินกำหนด, ค่ารักษาพยาบาล กรณีเกิดการเจ็บป่วยจากโรคประจำตัว, ค่ากระเป๋าเดินทางหรือของมีค่าที่สูญหายในระหว่างการเดินทาง เป็นต้น
- ☒ ค่าธรรมเนียมน้ำมัน และภาษีสนามบิน ในกรณีที่สายการบินมีการปรับขึ้นราคา
- ☒ ค่าบริการจองคิววีซ่า ในกรณีที่ลูกค้าไม่สะดวกไปตามวันที่บริษัทกำหนด เนื่องจากทางศูนย์รับยื่นออกกฎใหม่ในการชำระค่าบริการล่วงหน้าสำหรับการจองแต่ละครั้ง โดยไม่สามารถคืนค่าบริการได้
- ☒ ค่าทิปหัวหน้าทัวร์ท่านละ 16 CHF (ทั้งนี้สามารถให้เพิ่มเติมได้ตามความพึงพอใจ)
- ☒ ค่าพนักงานยกกระเป๋า ณ โรงแรมที่พัก (ทางบริษัทฯ ไม่ได้จัดให้แก่ท่านเนื่องจากป้องกันการสูญหายจากมิฉาชีพที่แฝงตัวเข้ามาในโรงแรมที่พักและเพื่อความสะดวกรวดเร็วในการเข้าห้องพักสำหรับทุกท่าน)
- ☒ ค่าตรวจ RT-PCR TEST (ถ้ามี)

เงื่อนไขการให้บริการ

1. ในการจองกรุณา **ชำระค่าทัวร์มัดจำทัวร์ท่านละ 70,000 บาท** พร้อมหน้าพาสปอร์ต หากไม่ชำระตามที่บริษัทกำหนด ขออนุญาตตัดที่นั่งเพื่อให้ลูกค้าท่านอื่นที่รอที่นั่งอยู่โดยอัตโนมัติ และ **ต้องชำระค่าทัวร์ส่วนที่เหลือก่อนเดินทางอย่างน้อย 35 วัน** หากท่านไม่ชำระเงินหรือไม่ชำระเงินตามกำหนดให้ถือว่าท่านสละสิทธิในการเดินทางนั้น ๆ
2. เมื่อท่านออกเดินทางไปกับคณะแล้ว ท่านงดการใช้บริการรายการใดรายการหนึ่ง หรือไม่เดินทางพร้อมคณะถือว่าท่านสละสิทธิ์ ไม่อาจเรียกร้องค่าบริการ และเงินมัดจำคืน ไม่ว่ากรณีใดๆ ทั้งสิ้น
3. เมื่อท่านได้ชำระเงินมัดจำหรือทั้งหมด ไม่ว่าจะเป็นการชำระผ่านตัวแทนของบริษัทฯ หรือชำระโดยตรงกับทางบริษัทฯ ทางบริษัทฯ จะขอถือว่าท่านรับทราบและยอมรับในเงื่อนไขต่างๆของบริษัทฯ ที่ได้ระบุไว้โดยทั้งหมด
4. เนื่องจากตัวเครื่องบินเป็นตัวราคาพิเศษ เมื่อออกตัวไปแล้วในกรณีที่ท่านไม่สามารถเดินทางพร้อมคณะไม่ว่าด้วยเหตุผลใดก็ตาม ตัวเครื่องบินไม่สามารถนำมาเลื่อนวันหรือคืนเงินได้

การยกเลิก

- ยกเลิกการเดินทางมากกว่า หรือ 45 วันก่อนเดินทางทุกกรณี เก็บค่าบริการ 5,000 บาท และค่าใช้จ่ายตามจริงที่เกิดขึ้น เช่น ค่าตัวเครื่องบิน ค่าโรงแรมที่พัก เป็นต้น
- ยกเลิกการเดินทางน้อยกว่า 45 วันก่อนเดินทางทุกกรณี เก็บค่าบริการทัวร์เต็มจำนวน
- กรณีผู้เดินทาง เกิดอุบัติเหตุ, เจ็บป่วย, เสียชีวิต ทำให้ไม่สามารถเดินทางได้ จะต้องมารับรองแพทย์ เพื่อยืนยันกับสายการบินและตัวแทนบริษัทที่ต่างประเทศ (**ขึ้นอยู่กับดุลพินิจของสายการบินและบริษัทต่างประเทศ**) ทั้งนี้ท่านจะต้องเสียค่าใช้จ่ายที่ไม่สามารถเรียกคืนได้ เช่น ค่าธรรมเนียมในการมัดจำตัว ค่าตัวเครื่องบิน ค่าธรรมเนียมวีซ่าและค่าบริการยื่นวีซ่า (กรณีที่ท่านยื่นวีซ่าแล้ว) ค่าโรงแรม ค่าร้านอาหาร ค่าเข้าสถานที่ต่างๆ เป็นต้น
- ค่าส่วนต่างกรณีที่กรุ๊ปออกเดินทางไม่ครบตามจำนวน (กรุณาตรวจสอบรายละเอียดเพิ่มเติม)



หมายเหตุ

1. ทางบริษัทขอสงวนสิทธิ์ในการยกเลิกการเดินทางในกรณีที่มีนักท่องเที่ยวร่วมเดินทางน้อยกว่า 15 ท่าน โดยจะแจ้งให้ทราบล่วงหน้าอย่างน้อย 14 วันก่อนการเดินทาง
2. บริษัทฯขอสงวนสิทธิ์ในการเปลี่ยนแปลงรายละเอียดทัวร์บางประการ เมื่อเกิดเหตุสุดวิสัย อาทิเช่น เที่ยวบิน รายการท่องเที่ยว โรงแรมที่พัก ร้านอาหาร สามารถเปลี่ยนแปลงได้ตามความเหมาะสม
3. ทางบริษัทฯ จะไม่รับผิดชอบใดๆ ทั้งสิ้น หากเกิดกรณีความล่าช้าจากสายการบิน, สายการบินยกเลิกเที่ยวบิน, การประท้วง, การนัดหยุดงาน, การก่อกวน, โรคระบาด, ภัยธรรมชาติ, อุบัติเหตุต่างๆ, หรือกรณีที่ท่านถูกปฏิเสธ การเข้าหรือออกเมืองจากเจ้าหน้าที่ตรวจคนเข้าเมือง หรือเจ้าหน้าที่กรมแรงงานทั้งจากไทย และต่างประเทศ ซึ่งอยู่นอกเหนือความควบคุมของบริษัท
4. ราคาขึ้นตามราคาตั๋วเครื่องบินในปัจจุบัน หากราคาตั๋วเครื่องบินปรับสูงขึ้น บริษัทฯ ขอสงวนสิทธิ์ที่จะปรับราคาตั๋วเครื่องบินตามสถานการณ์ดังกล่าว เช่น การปรับขึ้นของค่าภาษีน้ำมันจากสถานการณ์ปัจจุบัน โดยบริษัทจะเรียกเก็บตามจริง
5. หนังสือเดินทางต้องมีอายุเหลือการใช้งานมากกว่า 6 เดือน (นับจากวันเดินทางกลับ) และบริษัทฯ รับเฉพาะผู้มีจุดประสงค์เดินทางเพื่อท่องเที่ยวเท่านั้น
6. ทางบริษัทฯจะไม่รับผิดชอบใดๆ ทั้งสิ้น หากท่านใช้บริการของทางบริษัทฯไม่ครบ อาทิ ไม่เที่ยวบางรายการ, ไม่ทานอาหารบางมื้อ เนื่องด้วยค่าใช้จ่ายทุกอย่าง ทางบริษัทฯได้มีการชำระค่าใช้จ่ายให้ตัวแทนต่างประเทศแบบเหมาขาดก่อนออกเดินทางแล้ว
7. ทางบริษัทฯจะไม่รับผิดชอบใดๆ ทั้งสิ้น หากเกิดสิ่งของสูญหายจากการโจรกรรม และ/หรือ เกิดอุบัติเหตุที่เกิดจากความประมาทของตัวนักท่องเที่ยวเอง เช่น กระเป๋าสูญหายระหว่างการเดินทาง
8. หากในขณะของท่านมีผู้ต้องการดูแลพิเศษ นั่งรถเข็น (WHEELCHAIR), เด็ก, ผู้สูงอายุ, มีโรคประจำตัว หรือไม่สะดวกในการเดินทางท่องเที่ยวในระยะเวลากว่า 4 - 5 ชั่วโมงติดต่อกัน ท่านและครอบครัวต้องให้การดูแลสมาชิกภายในครอบครัวของท่านเอง เนื่องจากการเดินทางเป็นหมู่คณะ หัวหน้าทัวร์มีความจำเป็นต้องดูแลคณะทัวร์ทั้งหมด (โปรดแจ้งให้ทางบริษัทฯทราบล่วงหน้าก่อนทำการจอง)
9. มัคคุเทศก์ พนักงาน หรือตัวแทนของทางบริษัท ไม่มีอำนาจในการให้คำสัญญาใดๆ แทนบริษัท เว้นแต่ มีเอกสารลงนามโดยผู้มีอำนาจของบริษัทกำกับเท่านั้น
10. เมื่อท่านตกลงชำระเงินไม่ว่าทั้งหมดหรือบางส่วนกับทางบริษัทฯ ทางบริษัทฯจะถือว่าท่านได้ยอมรับในเงื่อนไขข้อตกลงต่างๆ ที่ได้รับไว้แล้วทั้งหมด
11. ทางบริษัทฯ เริ่มต้น และจบ การบริการ ที่สนามบินสุวรรณภูมิ กรณีที่ท่านเดินทางมาจากต่างจังหวัด หรือต่างประเทศ และจะสำรองตั๋วเครื่องบิน หรือพาหนะอย่างหนึ่งอย่างใดที่ใช้ในการเดินทางมาสนามบิน ทางบริษัทฯจะไม่รับผิดชอบค่าใช้จ่ายเนื่องจากเป็นค่าใช้จ่ายที่นอกเหนือจากโปรแกรมการเดินทางของบริษัท
12. เอกสารต่างๆที่ใช้ในการยื่นวีซ่าท่องเที่ยวทวีปยุโรป ทางสถานทูตเป็นผู้กำหนดออกมา มิใช่บริษัททัวร์เป็นผู้กำหนด ท่านที่มีความประสงค์จะยื่นวีซ่าท่องเที่ยวทวีปยุโรป กรุณาจัดเตรียมเอกสารให้ถูกต้อง และครบถ้วนตามที่สถานทูตต้องการ เพราะจะมีผลต่อการพิจารณาวีซ่าของท่าน บริษัททัวร์เป็นแต่เพียงตัวกลาง และอำนวยความสะดวกในการยื่นวีซ่าเท่านั้น มิได้เป็นผู้พิจารณาวีซ่าให้กับท่าน
13. **กรณีวีซ่าที่ท่านยื่นไม่ผ่านการพิจารณา และคณะสามารถออกเดินทางได้ ท่านจะต้องเสียค่าใช้จ่ายจริงที่เกิดขึ้นดังต่อไปนี้**
 - ค่าธรรมเนียมการยื่นวีซ่าและค่าบริการ ทางสถานทูตจะไม่คืนค่าธรรมเนียมใดๆทั้งสิ้นแม้ว่าจะผ่านหรือไม่ผ่านการพิจารณา



- ค่าตัวเครื่องบิน ซึ่งตัวเป็นเอกสารที่สำคัญในการยื่นวีซ่า หากท่านไม่ผ่านการพิจารณา ทางบริษัทจะดำเนินการขอทำ REFUND กับสายการบิน ทั้งอยู่ขึ้นอยู่กับเงื่อนไขของสายการบิน แต่หากมีการออกตัวเครื่องบินเรียบร้อยแล้ว จะไม่สามารถ REFUND คืนเงินได้ทุกกรณี
- ค่าห้องพักในทวีปยุโรป ทางบริษัทต้องดำเนินการขอทำ REFUND กับตัวแทนต่างประเทศ เนื่องด้วยบริษัทฯ ได้มีการชำระค่าใช้จ่ายให้ตัวแทนต่างประเทศแบบเหมาขาดก่อนออกเดินทางแล้ว ทั้งนี้ขึ้นอยู่กับเงื่อนไขการยกเลิกของแต่ละโรงแรม
- หากท่านผ่านการพิจารณาวีซ่า แล้วยกเลิกการเดินทางทางบริษัทขอสงวนสิทธิ์ในการยึดค่าใช้จ่ายทั้งหมด 100%
- ค่าส่วนต่างกรณีที่ถูกปรับออกเดินทางไม่ครบตามจำนวน (กรุณาตรวจสอบรายละเอียดเพิ่มเติม)

หมายเหตุ : แต่ละประเทศมีเงื่อนไขให้นักท่องเที่ยวจะต้องมีประกันสุขภาพและประกันการเดินทางที่แตกต่างกัน (ค่าประกันสุขภาพไม่รวมอยู่ในค่าทัวร์ ค่าใช้จ่ายขึ้นอยู่กับแต่ละประเทศนั้นๆ) และเงื่อนไขต่างๆข้างต้นสามารถเปลี่ยนแปลงตามความเหมาะสมโดยมีต้องแจ้งให้ทราบล่วงหน้า ทั้งนี้ทางบริษัทฯ ยึดตามประกาศของทางรัฐและประเทศที่เดินทางเป็นหลัก ทางบริษัทฯ จะคำนึงถึงความปลอดภัยและประโยชน์ของผู้เดินทางเป็นสำคัญ *กรุณาอ่านเงื่อนไขข้อตกลงอย่างละเอียดก่อนทำการจองทัวร์หรือชำระเงิน* จากนั้นจะถือว่าผู้เดินทางรับทราบตามข้อกำหนด หากเกิดความเสียหายใดๆขึ้น ทางบริษัทฯ จะไม่รับผิดชอบทุกกรณี

เอกสารที่ใช้ประกอบในการยื่นวีซ่า (ต้องมาแสดงตัวที่สถานทูตพร้อมสแกนนิ้วมือทุกท่าน)

1.หนังสือเดินทาง Passport (ตัวจริง)

- มีหน้าเหลือสำหรับประทับตราวีซ่า อย่างน้อย 2 หน้า อายุใช้งานเหลือไม่น้อยกว่า 6 เดือน นับจากวันที่เดินทางกลับ พร้อมสำเนาหน้าที่มีรูปถ่าย และ ทุกหน้าที่มีตราประทับวีซ่า
- หนังสือเดินทางเล่มเก่า พร้อมสำเนา (ถ้ามี)

2.รูปถ่ายสี ฉากหลังเป็นสีขาวเท่านั้น ขนาด กว้าง 3.5 ซม. สูง 4.5 ซม. จำนวน 3 รูป (ถ่ายไม่เกิน 6 เดือน) หน้าตรง ห้ามสวมแว่นตาหรือเครื่องประดับ ไม่ใส่คอนแทคเลนส์ ไม่ยิ้มเห็นฟัน ขึ้นอยู่กับประเทศที่จะเดินทาง ภาพถ่ายจะต้องครอบคลุมถึงศีรษะและด้านบนของหัวไหล่ โดยต้องเห็นใบหน้าอย่างชัดเจน เห็นหน้าผากและใบหูชัดเจน

3.หลักฐานแสดงสถานะการทำงาน 1 ชุด

- *กรณีเจ้าของกิจการ หลักฐานทางการค้า เช่น หนังสือรับรองบริษัทจากกระทรวงพาณิชย์หรือใบทะเบียนการค้า ที่มีชื่อผู้เดินทางหรือสำเนาใบเสียภาษีร้านค้า (ภพ.20) อายุย้อนหลังไม่เกิน 3 เดือน (นับจากเดือนที่จะเดินทาง) พร้อมแปลเป็นภาษาอังกฤษ
- *กรณีพนักงาน ใช้หนังสือรับรองการทำงาน (ตัวจริง) เป็นภาษาอังกฤษ ระบุตำแหน่ง เงินเดือน วันที่เริ่มตั้งงาน พร้อมระบุวันลาหยุดที่จะเดินทางสำหรับทริปนี้ *ควรให้ตรงกันกับวันที่จะเดินทางตามโปรแกรมจริง* อายุย้อนหลังไม่เกิน 1 เดือน (นับจากวันที่ได้ควียื่นวีซ่า) พร้อมสลิบเงินเดือนย้อนหลัง 3 เดือน (หากมี)
- *กรณีข้าราชการ หนังสือรับรองจากต้นสังกัด (ตัวจริง) เป็นภาษาอังกฤษ ระบุตำแหน่ง เงินเดือน วันที่เริ่มตั้งงาน พร้อมระบุวันลาหยุดที่จะเดินทางสำหรับทริปนี้ *ควรให้ตรงกันกับวันที่จะเดินทางตามโปรแกรมจริง* อายุย้อนหลังไม่เกิน 1 เดือน (นับจากวันที่ได้ควียื่นวีซ่า) พร้อมสลิบเงินเดือนย้อนหลัง 3 เดือน (หากมี)
- *กรณีนักเรียนและนักศึกษา หนังสือรับรองการเป็นนักเรียนหรือนักศึกษา (ตัวจริง) เป็นภาษาอังกฤษจากสถาบันที่ศึกษาอยู่ อายุย้อนหลังไม่เกิน 1 เดือน (นับจากวันที่ได้ควียื่นวีซ่า)



(ชื่อ-สกุลต้องตรงตามหน้าพาสปอร์ต ใช้คำว่า "TO WHOM IT MAY CONCERN" แทนชื่อสถานที่ที่ยื่น)

4.หลักฐานการเงิน (Bank Statement) (ควรอัปเดตวันที่ และยอดสุดท้ายในการขอเอกสารก่อนวันยื่นวีซ่า ไม่เกิน 7 วัน)

- กรณีผู้เดินทาง ออกค่าใช้จ่ายเอง Bank Statement บัญชีออมทรัพย์ส่วนตัวของผู้เดินทาง ย้อนหลัง 6 เดือน โดยต้องมีเลขที่บัญชีระบุอยู่ทุกหน้า มีตราประทับและลายเซ็นของธนาคาร (สถานทูตพิจารณาบัญชีออมทรัพย์เป็นอันดับแรก) แต่ในกรณีที่ยอดเงินในบัญชีออมทรัพย์ไม่ถึง 6 หลัก สามารถแนบ Statement สมุดบัญชีฝากประจำเพิ่มเติมในการยื่นได้) (สถานทูตไม่รับบัญชีกระแสรายวัน)

- กรณีผู้เดินทางไม่ได้ออกค่าใช้จ่ายเอง (บุคคลที่สามารถรับรองค่าใช้จ่ายได้ ต้องเป็น พ่อ แม่ พี่น้อง ที่มีสายเลือดเดียวกัน หรือ สามีภรรยา เท่านั้น) และต้องขอหนังสือรับรองค่าใช้จ่ายในการเดินทางจากธนาคาร (Bank Sponsor) และ Statement ย้อนหลัง 3 เดือนของบุคคลที่ออกค่าใช้จ่าย เอกสารแสดงความสัมพันธ์ระหว่างผู้ที่ยื่นและผู้ที่ยอมรับรับรองค่าใช้จ่ายให้ เช่น สำเนาทะเบียนสมรส สูติบัตร ทะเบียนบ้าน พร้อมแปลเป็นภาษาอังกฤษ

- กรณีเด็กอายุต่ำกว่า 20 ปีบริบูรณ์ หากเด็กไม่ได้เดินทางกับบิดา/มารดาคนใดคนหนึ่ง หรือบิดามารดาไม่ได้เดินทางทั้งสองคน ต้องมีจดหมายยินยอมให้เดินทางไปต่างประเทศจากบิดาและมารดาซึ่งจดหมายต้องออกโดยที่ว่าการอำเภอโดยระบุประเทศและวันเดินทาง (ตัวจริง) (ภาษาอังกฤษ)

- หากเด็กไม่ได้เดินทางพร้อมกับบิดาและมารดา ทั้งบิดาและมารดาจะต้องคัดหนังสือระบุยินยอมให้บุตรเดินทางไปต่างประเทศกับใคร มีความสัมพันธ์เป็นอะไรกันกับเด็ก จากอำเภอต้นสังกัด พร้อมแนบสำเนาบัตรประชาชนหรือหน้าพาสปอร์ตบิดาและมารดา (ภาษาอังกฤษ)

- กรณีเด็กที่บิดา-มารดาหย่าร้าง จะต้องแนบสำเนาใบหย่า และมีการสลักหลังโดยมีรายละเอียดว่าฝ่ายใดเป็นผู้มีอำนาจปกครองบุตรแต่เพียงผู้เดียว

- กรณีเด็กอายุต่ำกว่า 18 ปี บิดา-มารดา ลงชื่อรับรองในแบบฟอร์มสมัครวีซ่า พร้อมเดินทางมาสัมภาษณ์กับบุตรที่สถานทูตด้วย ทั้งสองท่าน (เฉพาะคิวเดี่ยวเท่านั้น)

5.สำเนาบัตรประชาชน / สำเนาทะเบียนบ้าน อย่างละ 1 ชุด / สำเนาสูติบัตร 1 ชุด (กรณีอายุต่ำกว่า 20 ปี) เป็นภาษาอังกฤษ

6.สำเนาทะเบียนสมรส / สำเนาทะเบียนหย่า / สำเนาใบมรณะบัตร (กรณีหม้าย) / สำเนาใบเปลี่ยนชื่อ-สกุล อย่างละ 1 ชุด (ถ้ามี) เป็นภาษาอังกฤษ

*** กรณีที่สถานทูตมีการเรียกสัมภาษณ์ กรุณาเตรียมเอกสารตัวจริงทั้งหมด ไปในวันนัดสัมภาษณ์ด้วย ***

***สถานทูตอาจมีการขอเอกสารอย่างอื่นเพิ่มเติม ตามดุลพินิจของสถานทูต อย่างกะทันหัน จึงขอความกรุณาเตรียมเอกสารเพิ่มเติมให้ครบถ้วน ตามที่สถานทูตขอ เพื่อความสะดวกในการพิจารณาอนุมัติ ออกวีซ่าสำหรับสถานทูต ***

● การบิดเบือนข้อเท็จจริงประการใดก็ตามอาจจะถูกระงับมิให้เดินทางเข้าประเทศในกลุ่มเชงเก้นเป็นการถาวร และถึงแม้ว่าท่านจะถูกปฏิเสธ

วีซ่าสถานทูตไม่คืนค่าธรรมเนียมที่ได้ชำระไปแล้วและหากต้องการขอยื่นคำร้องใหม่ก็ต้องชำระค่าธรรมเนียมใหม่ทุกครั้ง

● หากสถานทูตมีการสุ่มเรียกสัมภาษณ์บางท่าน ทางบริษัทฯขอความร่วมมือในการเชิญท่านไปสัมภาษณ์ตามนัดหมาย และโปรดแต่งกายสุภาพ ทั้งนี้ทางบริษัทฯ จะส่งเจ้าหน้าที่ไปอำนวยความสะดวกและประสานงานตลอดเวลาและหากสถานทูตขอเอกสารเพิ่มเติมทางบริษัทใคร่ขอรบกวนท่านจัดส่งเอกสารดังกล่าวเช่นกัน



- กรณีที่ท่านยกเลิกการเดินทางภายหลังจากได้วีซ่าแล้ว ทางบริษัทฯ ขอสงวนสิทธิ์ในการแจ้งสถานทูตยกเลิกวีซ่า ของท่าน เนื่องจากการขอวีซ่าในแต่ละประเทศจะถูกบันทึกไว้เป็นสถิติในนามของบริษัทฯ
- ทางสถานทูตจะรับพิจารณาเฉพาะท่านที่มีเอกสารพร้อมและมีความประสงค์ที่จะเดินทางไปท่องเที่ยวยังประเทศตามทีระบุเท่านั้น การปฏิเสธวีซ่าอันเนื่องมาจากหลักฐานในการขอยื่นวีซ่าปลอมหรือผิดวัตถุประสงค์ในการยื่นขอวีซ่าท่องเที่ยว ทางบริษัทฯ ขอสงวนสิทธิ์ในการคืนเงินทุกกรณี

หมายเหตุ : ใช้เวลาทำการอนุมัติวีซ่านับจากวันยื่นประมาณ 10-15 วันทำการ เอกสารกรุณาเตรียม 1 ชุด ยกเว้น เอกสารที่ออกจากทางราชการและทางธนาคารขอเป็นความจริง 1 ชุด และสำเนา 1 ชุด ในวันยื่นวีซ่าหนังสือเดินทางต้องนำส่งเข้าสถานทูตและระหว่างรอผลการอนุมัติวีซ่า ไม่สามารถดึงหนังสือเดินทางออกมาได้ การยื่นวีซ่าแต่ละครั้งกับบริษัททัวร์ จะต้องทำการยื่นวีซ่า ประเภทหมู่คณะ เท่านั้น โดยการยื่นเป็นหมู่คณะ ต้องมีจำนวน 15 คน ขึ้นไป โดยทางศูนย์รับยื่น จะเป็นผู้กำหนดวันยื่นวีซ่าเท่านั้น ถ้าหากผู้เดินทางไม่สามารถไปยื่นวีซ่าในวันที่กำหนดได้ อาจมีค่าใช้จ่ายเพิ่มเติม



แบบฟอร์มสำหรับกรอกข้อมูลยื่นวีซ่าเซงเก้น

โปรดกรอกรายละเอียดให้ครบถ้วน เพื่อประโยชน์ในการยื่นวีซ่าของท่าน (กรุณากรอกข้อมูลเป็นภาษาอังกฤษ)

1. ชื่อ-นามสกุล (ภาษาอังกฤษ)

.....

2. ชื่อ-นามสกุลเดิมตอนเกิด (ภาษาอังกฤษ)

.....

3. เพศ ชาย หญิง

4. ที่อยู่ตามสำเนาทะเบียนบ้าน(ภาษาอังกฤษ)

.....

รหัสไปรษณีย์.....

5. ที่อยู่พำนักปัจจุบัน กรณีไม่ตรงกับสำเนาทะเบียนบ้าน(ภาษาอังกฤษ)

.....

รหัสไปรษณีย์.....

อีเมลแอดเดรส

6. โทรศัพท์มือถือ (โปรดระบุ) โทรศัพท์บ้าน (ถ้ามี)

7. ท่านมีแพ้อาหาร และทานอาหารได้ทุกประเภทหรือไม่ (ถ้าไม่ได้หรือแพ้อาหารโปรดระบุ เช่น ไม่ทานเนื้อวัว, แพ้กุ้ง)

แพ้อาหาร (โปรดระบุ).....

ไม่ทาน (โปรดระบุ).....

ได้ทุกประเภท

8. อาชีพปัจจุบัน

ตำแหน่งงาน (ตรงกับที่ระบุในหนังสือรับรองการงาน)

9. ชื่อสถานที่ทำงาน ธุรกิจร้านค้า โรงเรียน หรือมหาวิทยาลัย หากประกอบกิจการค้าขาย) โปรดระบุอย่างชัดเจน

.....

(ที่อยู่ทำงาน).....

รหัสไปรษณีย์ โทรศัพท์ที่ทำงาน..... อีเมล.....

10. รายได้ต่อเดือน

11. สถานภาพ โสด หย่า แต่งงาน(ไม่จดทะเบียน)

สมรส ม่าย แยกกันอยู่ อยู่กินฉันสามี ภรรยา

12. ชื่อ-สกุลคู่สมรส (ถ้ามี).....

วัน/เดือน/ปี เกิด..... สถานที่เกิด.....

13. ชื่อ-สกุลของบิดา

วัน/เดือน/ปี เกิด..... สถานที่เกิด



14. ชื่อ-สกุลของมารดา.....
วัน/เดือน/ปี เกิด..... สถานที่เกิด
15. ท่านมี Passport เล่มเก่าหรือไม่ ถ้ามี ขอรายละเอียดดังนี้
เลขพาสปอร์ต..... วันออก วันหมดอายุ ออกให้ ณ ประเทศ
16. ยอดเงินคงเหลือในบัญชีออมทรัพย์ (ที่ท่านใช้แสดงกับสถานทูตเพื่อยื่นคำร้องขอวีซ่า)
.....
17. วีซ่า Schengen ที่เคยได้รับในระยะเวลา 3 ปีที่ผ่านมา (โปรดระบุรหัสประเทศ และเลขวีซ่า)
- ไม่เคย
 เคยได้ ใช้ได้ตั้งแต่วันที่ ถึงวันที่
18. เคยถูกพิมพ์ลายนิ้วมือเพื่อการขอวีซ่าเช่นกันก่อนหน้านี้
 ไม่เคย
 เคยได้ (กรุณาระบุวัน/เดือน/ปี ที่ดำเนินการ หากทราบ)
19. ท่านเคยถูกปฏิเสธวีซ่าหรือไม่
 ไม่เคย
 เคยได้ (เหตุผลในการปฏิเสธ)
20. ความรับผิดชอบค่าใช้จ่ายในการดำรงชีพระหว่างการเดินทางและพำนักของผู้ร้องขอ
- ตัวผู้ขอวีซ่าเอง
 เช็คเดินทาง
 บัตรเครดิต
 เงินสด
 มีผู้อื่นออกค่าใช้จ่ายให้ (บิดา-มารดา/ญาติ/บริษัท/องค์กร)
- กรุณาระบุชื่อ
- ความสัมพันธ์

หมายเหตุสำคัญ!! :

-กรณีหากท่านเคยได้รับวีซ่า Schengen มาแล้วภายในระยะเวลาไม่เกิน 3 ปี รบกวนถ่ายรูปหน้า Visa Schengen ส่งมาคู่กันพร้อมกับหน้าพาสปอร์ตเล่มปัจจุบันที่ใช้เดินทาง (กรณีหากวีซ่าอยู่ในพาสปอร์ตเล่มเก่า รบกวนถ่ายหน้าพาสปอร์ตเล่มเก่ามาควบคู่กันด้วย)

-กรณีที่ลูกค้าระบุอาชีพในใบกรอกข้อมูลว่าเป็น เจ้าของธุรกิจ / Business Owner รบกวนถ่ายรูปหน้าหนังสือรับรองบริษัท หน้าแรกที่มีชื่อบริษัทที่อยู่ และชื่อกรรมการในบริษัท ส่งมาให้ทางเจ้าหน้าที่ Visa เพิ่มเติม หากท่านไม่ได้จดทะเบียนบริษัท สามารถใช้ใบจดทะเบียนพาณิชย์ หรือเขียนอธิบายถึงธุรกิจที่ท่านในปัจจุบันโดยละเอียด พร้อมภาพถ่ายหน้าร้าน หรือ หน้าเพจ IG ในกรณีขายของออนไลน์ เพื่อไม่ให้เกิดข้อผิดพลาดในขั้นตอนการกรอกข้อมูลยื่นขอวีซ่า

-หากท่านให้ผู้อื่นเป็นสปอนเซอร์ให้ในการเดินทาง ทางบริษัทขอเรียนแจ้งว่า **“บุคคลที่สามารถรับรองค่าใช้จ่ายได้ ต้องเป็น พ่อ แม่ พี่น้อง ที่มีสายเลือดเดียวกัน หรือ สามีมภรรยา เท่านั้น”** ในกรณีที่เป็นการกรอก Incentive บริษัทรับรองค่าใช้จ่ายให้ ทางบริษัทต้องใช้บัญชีบริษัท หรือบัญชีของกรรมการบริษัทที่มีชื่อในหนังสือจดทะเบียนบริษัทเท่านั้น พร้อมขอ Bank Sponsor ให้กับพนักงานทุกท่านที่ออกค่าใช้จ่ายให้