



ฮ่องกง - ดิสนีย์แลนด์ - เจ้าแม่กวนอิมสองห้า 3 วัน 2 คืน BY EMITATES

(PV-HKDN-EK)



HONG KONG

ดิสนีย์แลนด์ 3 วัน 2 คืน




-  รวมประกันอุบัติเหตุ
-  น้หนักกระเป๋า 30 ก.ก.
-  บริการอาหาร 3 มื้อ
-  ที่พักในเมืองใกล้แหล่งช้อปปิ้ง

ราคาเริ่มต้น

20,988.-

ได้ทั้งบู ได้ทั้งมันส์

รวมค่าเข้าดิสนีย์แลนด์

- จุใจกับสวนสนุกดิสนีย์แลนด์เต็มวัน
- เจ้าแม่กวนอิมชายหาดรฟลัสเบย์
- หมอบกั๊กหั้นขอพรเทพเจ้าแซก
- มบัสการเจ้าแม่กวนอิมสองห้า
- วัดหวังต้าเซียน
- ช้อปบิง ย่านจิมซาจุ่ย / ย่านมงกิก

*เงื่อนไขเป็นไปตามที่บริษัทกำหนดเท่านั้น

แผนที่พิเศษ!!
ชาปูลโตลล์ฮ่องกง ติมซ่าต้นตำรับ

26-28 เม.ย. 67

03-05 พ.ค. 67

24-26 พ.ค. 67

31พ.ค.-02 มิ.ย. 67

01-03 มิ.ย. 67

15-17 มิ.ย. 67

21-23 มิ.ย. 67



ฮ่องกง-ดิสนีย์แลนด์ (เต็มวัน)

BKK ✈️ HKG

HKG ✈️ BKK

EK384 14.00-18.05

EK385 21.30-23.45

ตารางการเดินทาง

วันที่	โปรแกรม	เข้า	เที่ยง	เย็น	โรงแรม
1	สนามบินสุวรรณภูมิ - อีสรະช้อปบิงจิมชาจู้ย - AVENUE OF STAR+SYMPHONY OF LIHGT	✖	✈	✖	TRAVELODGE KOWLOON หรือระดับเทียบเท่า 3 ดาว
2	DISNEYLAND (เต็มวัน)	✔	✖	✖	TRAVELODGE KOWLOON หรือระดับเทียบเท่า 3 ดาว
3	เจ้าแม่กวนอิมชายหาดรีพลัสเบย์ - วัดแชกงหมิว - เจ้าแม่กวนอิมสองอ้า - โรงงานจิวเวอรี่ - ร้านหยก - วัดหวังต้าเซียน - อีสรະช้อปบิงย่านมงกิก - สนามบินสุวรรณภูมิ	✔	✔	✈	



อัตราค่าบริการ

วันเดินทาง	ผู้ใหญ่ พักห้องละ 2-3 ท่าน	เด็กอายุไม่เกิน 12 ปี เสริมเตียงพักกับผู้ใหญ่ 2-3 ท่าน	เด็กอายุไม่เกิน 12 ปีไม่ เสริมเตียงพักกับผู้ใหญ่ 2 ท่าน	พักเดี่ยว
26-28 เม.ย. 67	20,988	20,988	19,988	6,000
03-05 พ.ค. 67	20,988	20,988	19,988	6,000
24-26 พ.ค. 67	20,988	18,988	19,988	6,000
31 พ.ค. - 02 มิ.ย. 67	20,988	18,988	19,988	6,000
01-03 มิ.ย. 67	22,988	22,988	21,988	6,000
15-17 มิ.ย. 67	20,988	20,988	19,988	6,000
21-23 มิ.ย 67	20,988	20,988	19,988	6,000

**** ราคาเด็กอายุไม่เกิน 2 ขวบ ณ วันเดินทาง ท่านละ 6,000 บาท ****

***** ราคายังไม่รวมค่าทิป มัคคุเทศก์ท้องถิ่น/คนขับรถ**

หัวหน้าทัวร์จากเมืองไทย 2,000 บาท/ท่าน ***





วันแรก สนามบินสุวรรณภูมิ - อิสระช้อปปิ้งจิมซาจู้ - AVENUE OF STAR + SYMPHONY OF LIHGT
(- / ✈ / -)

11.00 น. คณะพร้อมกันที่ สนามบินสุวรรณภูมิ ชั้น 4 ประตู 9 เคาน์เตอร์ T สายการบิน EMIRATES โดยมีเจ้าหน้าที่บริษัทคอยให้การต้อนรับ และอำนวยความสะดวกในด้านเอกสาร และการออกบัตรโดยสาร



14.00 น. → เห็นฟ้าสู่ ประเทศฮ่องกง โดยเที่ยวบิน EK 384 บริการอาหารและเครื่องดื่มบนเครื่อง
18.05 น. ถึงสนามบิน CHEK LAP KOK ประเทศฮ่องกง หลังผ่านพิธีการตรวจคนเข้าเมือง
อิสระให้ท่านเดินเล่นช้อปปิ้ง ย่านจิมซาจู้ ถนนนาธาน ซึ่งเป็นแหล่งรวบรวมสินค้าต่างๆมากมาย ไม่ว่าจะเป็นกระเป๋า รองเท้า น้ำหอม เครื่องสำอางค์ นาฬิกา เสื้อผ้า เครื่องประดับ ทั้งแบรนด์เนมชื่อดังระดับโลก หรือ แบรนด์ท้องถิ่นที่มีชื่อเสียง ณ ที่แห่งนี้ท่านจะได้เลือกซื้อสินค้าประเภทต่างๆ อย่างเต็มอ้อมใจ





คำ อธิระอาหารคำ

นำท่านเดินทางสู่ **AVENUE OF STAR** ถนนริมห่าวที่มีรอยประทับตราฝ่ามือของผู้มีชื่อเสียงของโลกตลอดแนวริมน้ำ ถ่ายรูปคู่กับฝ่ามือของดาราและบุคคลผู้มีชื่อเสียง ซึ่งหนึ่งในนั้นคือรอยฝ่ามือของเฉินหลงดาราชื่อดังของฮ่องกง โดยมีฉากหลังเป็นตึกระฟ้าริมอ่าววิคตอเรียที่ถ่ายรูปอย่างไรก็เพลิน



ต่อด้วยการดูโชว์แสง สี เสียง ที่ยิ่งใหญ่ที่สุดในโลก **THE SYMPHONY OF LIGHT** ที่ให้นักแสดงเป็นตึกระฟ้าทั้งจากฝั่งเกาลูนและฝั่งฮ่องกง เป็นการแสดงที่ตระการตา โดยได้รับการบันทึกจากกินเนสบุ๊กว่าเป็นการแสดงแสงสีเสียงถาวรที่ยิ่งใหญ่ที่สุดของโลกของโลกร บ่งบอกถึงความยิ่งใหญ่ของเขตเศรษฐกิจฮ่องกง





📍 นำท่านเข้าสู่ที่พัก TRAVEL LODGE KOWLOON หรือระดับเทียบเท่า 3 ดาว



วันที่สอง อิสระเที่ยวดิสนีย์แลนด์ (เต็มวัน)

(DIMSUM / - / -)

เช้า นำท่านรับประทานอาหารเช้า ณ ภัตตาคาร

หลังจากรับประทานอาหารเช้า นำเดินทางสู่ **ฮ่องกงดิสนีย์แลนด์ (HONG KONG DISNEYLAND)** ดินแดนแห่งเทพนิยายและจินตนาการ ให้ท่านสนุกสนานไปกับเครื่องเล่นต่างๆมากมาย แบ่งเป็นโซนต่างๆทั้งสิ้น 7 โซนด้วยกัน **(ราคาทัวร์รวมบัตรเข้าสวนสนุกดิสนีย์แลนด์แล้ว)**

Main Street, U.S.A. - โซนนี้เป็นโซนที่คุณจะได้เจอเมื่อเข้ามาในสวนสนุก ซึ่งเป็นถนนที่ทอดยาวและฝั่งซ้ายกับขวาจะมีตึกที่จำลองเมืองเรียงรายไปตลอดทาง เช่น สถานีรถไฟ โรงภาพยนตร์ จตุรัสเมือง สถานีดับเพลิง ร้านค้า ร้านอาหาร และร้านขายของที่ระลึก รวมถึงมี Main Street Vehicles รถยนต์โบราณที่พานักท่องเที่ยวไปชมสวนสนุกทุกมุม ไฮไลท์ของถนนเส้นนี้คือเป็นสถานที่ที่มีการแสดงโชว์ขบวนพาเหรดของเหล่าตัวการ์ตูน สามารถเดินทางเข้าชมก่อนการแสดงจะเริ่มในเวลา 20.00 น. ได้เลย

Tomorrowland - โซนเครื่องเล่นจะมาในธีมโลกแห่งอนาคต อวกาศ และหุ่นยนต์ อย่างเช่น Hyperspace Mountain เครื่องเล่นที่พาทุกคนนั่ง X-wing Starfighter สุดเร็วแรงไปต่อสู้กับเหล่าตัวร้าย และยังมีโซนฝึกเจได Jedi Training: Trials of the Temple ที่จะให้เด็ก ๆ ได้ฝึกควบคุม และใช้พลังราวกับเป็นเจไดอีกคน

Fantasyland - ได้เวลาเดินทางสู่โลกแห่งเทพนิยาย เพียงก้าวเข้าโซนนี้คุณก็จะตื่นตาไปกับการตกแต่งในธีมปาร์ดีน้ำชาของดิสนีย์ ที่มาพร้อมเครื่องเล่นโดนใจคุณหนู ๆ อย่าง Sleeping Beauty Castle ปราสาทในเรื่องเจ้าหญิงนิทรา รวมถึงมี it's a small world เครื่องเล่นที่จะพาหนู ๆ นั่งเรือล่องลำน้ำไปทักทายบรรดาตัวการ์ตูนต่าง ๆ ในเทพนิยาย นอกจากนี้ยังมีไฮไลท์อื่น ๆ ที่น่าสนใจอีกเพียบ อย่าง Cinderella Carousel, Winnie the Pooh, Mickey's และ Fairy Tale Forest

Adventureland - ผู้ที่ขอลุยป่าต้องเลิฟโซนนี้ เพราะที่นี่มาในธีมป่าเขตร้อนและอัดแน่นไปด้วยเครื่องเล่นแนวผจญภัยต่าง ๆ ที่อยู่กลางแจ้งทั้งหมด ซึ่งไฮไลท์ของเครื่องเล่นในโซนนี้คือ Jungle River Cruise การล่องเรือที่เดินทางผ่านแหล่งอาศัยของสัตว์ป่าหลากชนิด ทั้งช้าง งูจางอว แมงมุมยักษ์ หรือกอริลล่า



Toy Story Land - เอาใจคนชอบการ์ตูนเรื่อง Toy Story ด้วยสารพัดเครื่องเล่นในโซนนี้ ที่การันตีความสนุกและลุ้นระทึกทุกวินาที ไม่ว่าจะเป็น RC Racer, Slinky Dog Spin และเครื่องเล่นกระโดดร่มจากความสูง 25 เมตรอย่าง Toy Soldier Parachute Drop ที่สำคัญ คือ มีโซนถ่ายรูปกับบรรดาตัวละครที่คุณชื่นชอบอีกด้วย

Grizzly Gulch - มาต่อกันที่โซนจำลองของพรอทเทียร์แลนด์และกลิตเตอร์คันทรี พร้อมบรรยากาศเหมือนรกร้าง ซึ่งเครื่องเล่นไฮไลท์ของโซนนี้ คือ รถไฟเหาะตีลังกาฝ่าเหมืองสุดมันส์ ส่วนใครชอบถ่ายรูปในธีมสนุก ๆ ไม่ช้าใคร ต้องไม่พลาดแวะไปที่ Wild West Photo Fun

Mystic Point - สำหรับผู้ที่ชอบความลึกลับ ที่นี้คุณจะได้ตื่นตากับเวทมนตร์และเรื่องเหนือธรรมชาติที่จัดโชว์ไว้ให้ทุกคนเข้าชมที่ปราสาท Mystic Manor

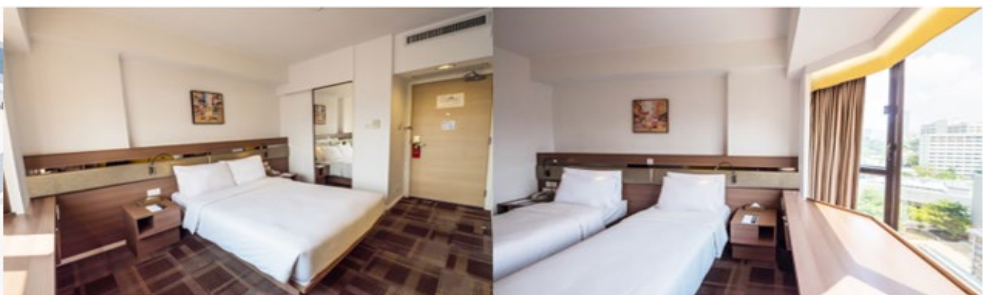
นอกจากนี้ยังมี ขบวนพาเหรด ไฟลท์ ออฟ แฟนตาซี จะ จัดแสดงในเวลา 13.30 น. ของทุกวัน โดยสามารถชมขบวนพาเหรดได้ที่ เมนสตรีท ยูเอสเอ (ขึ้นอยู่กับสภาพอากาศ ณ วันนั้นๆ) ขบวนพาเหรดที่ประกอบไปด้วยตัวการ์ตูนดัง อาทิ Mickey mouse, Minnie mouse, Winnie and the Pooh ตามด้วยเจ้าหญิงแสนสวยจากนิทานหลากหลายเรื่อง อาทิ Snow White, Rapunzel, Cinderella ฯลฯ หรือตัวละครจากภาพยนตร์ดัง อาทิ The Jungle Book, The Lion King, Toy Story ฯลฯ

ไฮไลท์สำคัญ การแสดงโชว์ที่ทุกท่านไม่ควรพลาด **Disney In The Star** การแสดงที่ประกอบไปด้วย แสง สี เสียง พลุดอกไม้ไฟ และม่านน้ำตกสุดอลังการ ที่ปราสาทเจ้าหญิง การแสดงนี้จะเริ่มประมาณ 2-3 ทุ่ม ทั้งนี้ขึ้นอยู่กับสภาพอากาศ ณ วันนั้นๆ

****อิสระอาหารกลางวัน และอาหารเย็น เพื่อให้ท่านใช้เวลาได้อย่างเต็มที่ในสวนสนุกแห่งนี้****



นำท่านเข้าสู่ที่พัก **TRAVEL LODGE KOWLOON** หรือระดับเทียบเท่า 3 ดาว





วันที่สาม **เจ้าแม่กวนอิมชายหาด-วัดแขกหมิว - เจ้าแม่กวนอิมสองห้า - โรงงานจิวเวอร์รี่ - ร้านหยก - วัดหวังต้าเซียน - อีสระช้อปปิงย่านมงก๊ก - สนามบินสุวรรณภูมิ (DIMSUM / กลางวัน / ✈)**

เช้า นำท่านรับประทานติ่มซำ ณ ภัตตาคาร

จากนั้นนำท่านเดินทางสู่ **ชายหาดริฟพลัสเบย์** นมัสการ **เจ้าแม่กวนอิม วัดทินหัว** เจ้าแม่กวนอิมริมทะเลปางประทานพร ที่ศักดิ์สิทธิ์ที่สุด ไม่ว่าจะขอพรเรื่องอะไรก็จะสมปรารถนาทุกเรื่อง ****ทริคในการขอพร คือให้ท่านอธิฐานขอพรโดยการยื่นตรงแผ่นกระเบื้องตรงกับพระพักตร์องค์เจ้าแม่กวนอิม ตั้งจิตอธิฐาน บอกชื่อ นามสกุล ที่อยู่ บอกกล่าวท่านว่าขอพรเรื่องอะไร ขอได้ 1 ข้อ ให้กับตัวเองเท่านั้น เมื่อขอพรเสร็จให้เงยหน้าขึ้นมองที่พระพักตร์ของท่าน แล้วพรนั้นจะสมปรารถนา**** ต่อด้วยนมัสการ **เจ้าแม่ทับทิม** ขอพรให้แคล้วคลาดปลอดภัยในการเดินทาง ไหว้ขอโชคขอลาภ ความร่ำรวย จาก **เทพเจ้าไฉ่ซิงเอี้ย** หรือเทพเจ้าแห่งโชคลาภ ณ สถานที่แห่งนี้ยังขึ้นชื่อเรื่องการขอบุตรธิดาขอให้มีลูกสืบทอดสกุล โดยให้ท่านขอจาก **พระสังกัจจายน์** ต่อด้วย **ข้ามสะพานต่ออายุ** ที่เชื่อกันว่าเดินข้ามสะพาน 1 ครั้งต่ออายุได้ 3 ปี โดยท่านจะต้องไม่เดินข้ามกลับมาเด็ดขาดมิเช่นนั้นอายุจะสั้นลงไป 3 ปี ขอพร **เทพเจ้าแห่งความรัก** ให้ท่านสมหวังกับความรัก จากนั้นนำท่านรับพลังงานฮวงจุ้ย ณ **ศาลาแปดทิศ** ที่ถือว่าเป็นจุดรับพลังงานที่ดีที่สุดของฮ่องกง





จากนั้นนำท่านเดินทางสู่ **วัดแขกหมิว** หรือ วัดกัณฑ์ลม เป็นวัดที่ประชาชนชาวจีนเลื่อมใสศรัทธามาเนิ่นนาน สร้างขึ้นเพื่อระลึกถึงตำนานแห่งนักรบในสมัยราชวงศ์ซ่ง นักรบเอกนามว่า “แช กง” ยามท่านออกรบท่านจะใช้สัญลักษณ์รูปกัณฑ์ 4 ใบพัดติดไว้ด้านหลังหน้าม้าขบวนกองทัพ จึงทำให้เหล่าทหารหาญมีความเชื่อว่าเมื่อพกพาสัญลักษณ์รูปกัณฑ์นี้ไปทีใด ๆ กัณฑ์นี้จะช่วยเสริมสิริมงคล นำพาแต่ความโชคดีเสริมพลังอำนาจ ทำให้เกิดกำลังใจในการสู้รบ วัดแห่งนี้ยังเป็นหนึ่งในวัดยอดนิยมของนักท่องเที่ยวชาวไทย





ขั้นตอนการไหว้ เสริมความปัง

- นำรูปไปให้เจ้าหน้าที่ทางวัดจุด ระหว่างนั้น ให้เขียน ชื่อ นามสกุล วัน เดือน ปีเกิด ลงบนกระดาษไหว้เจ้าที่ เขียนชื่อ นามสกุล วันเดือนปีเกิด ลงไปในกระดาษ เพื่อสะเดาะเคราะห์ เสริมความเป็นสิริมงคล ปิดเฝ้าสิ่งดีๆ เข้ามา นำพาสิ่งไม่ดีออกไป
- หันหน้าออกนอกวัด บอกชื่อ บอกนามสกุล วันเดือนปีเกิด แล้วบอกวัตถุประสงค์ที่มาทำบุญวัดนี้ ไหว้ 3 ครั้ง
- หันกลับมาด้านใน ไหว้ 3 ครั้ง แล้วจึงปักธูป ปักธูปมังกรทั้ง 3 ดอก ที่กระถางกลาง นำธูปดอกเล็กหันหน้าเข้าวัด ไหว้พร้อมบอกชื่อ นามสกุลอีกครั้ง ปักธูปเล็กทั้ง 3 กระถาง กระถางละ 3 ดอก แยกธูปอีก 3 ดอกเพื่อนำไปปักด้านใน ที่เหลือให้ปักที่กระถางกลางแจ้ง ทั้งหมด
- เดินเข้าไปด้านใน ต่อหน้าองค์ท่านแชกง ให้นำธูปทั้ง 3 ดอกที่แยกไว้ ตั้งจิตอธิษฐานขอพร และมองหน้าท่าน อย่างมุ่งมั่น และตั้งใจ ขอพรต่อองค์ท่าน
- จากนั้นให้ท่าน หมุน “กังหันน้ำโชค” เพื่อหมุนสิ่งไม่ดีสิ่งอัปมงคลออกไป พัดดูดเอาแต่สิ่งดี ๆ เข้ามาในชีวิต โดยใช้นิ้วชี้หมุนกังหันตามเข็มนาฬิกา ตั้งจิตอธิษฐานแล้วใช้มือหมุนที่กังหัน 3 ครั้ง ถ้าชีวิตในปีที่ผ่านมาไม่ดี ให้ใช้มือซ้ายหมุนด้านซ้ายไปขวา ถ้าชีวิตดีอยู่แล้วก็ให้หมุนกังหันกลับจากขวาไปซ้าย เมื่อหมุนกังหันเสร็จแล้ว ตักทองอีก 3 ครั้ง ดังๆ เพื่อให้พรนั้นสมปรารถนาและให้ดังทั่วฟ้าดิน





เที่ยง

บริการอาหารเที่ยง ณ ภัตตาคาร

จากนั้นนำท่านเดินทางสู่ **วัดเจ้าแม่กวนอิมฮ่องกง** เป็นวัดที่เก่าแก่ที่สุดของฮ่องกง ตั้งแต่สมัยสงครามโลกครั้งที่ 2 ขึ้นชื่อเรื่องความศักดิ์สิทธิ์ ช่วยเสริมดวงเรื่องการเงิน ให้มีโชคลาภเงินทอง การงาน ธุรกิจ มั่งคั่ง ร่ำรวย การขอพรให้สัมฤทธิ์ผล คือต้องมีความตั้งใจ และขอพร 1 ข้อ ให้ตัวเอง (ห้ามขอให้คนอื่น) และเมื่อพรนั้น สัมฤทธิ์ผลก็เดินทางมาขอบคุณท่านด้วยตัวเอง ตามความเชื่อของคนฮ่องกงจะมี วันเปิดทรัพย์ หรือ พิธียืมเงิน เจ้าแม่กวนอิมฮ่องกง ซึ่ง 1 ปี จะมีแค่ 1 ครั้งเท่านั้นในแต่ละปี และวันเปิดทรัพย์นั้นก็จะไม่ตรงกันในแต่ละปี

วิธีการขอพร

1. จุดเทียนและจุดธูปจากเปลวเทียนของเรา
2. รูปใหญ่ใช้ค่านับฟ้าดินที่หน้าประตู เพื่อเปิดทางการขอพรครั้งนี้ให้สำเร็จและปักที่กระถางรูปที่ใหญ่ที่สุด
3. หันหน้าเข้าหา เจ้าแม่กวนอิม ใช้รูปเล็กขอพรเจ้าแม่กวนอิมและปักธูป ทั้ง 3 กระถาง หลังจากนั้นทำการปักธูปให้ครบทุกกระถางตามจุดต่างๆ ภายในวัด
4. เมื่อปักธูปเสร็จแล้วให้เดินมาตีระฆังและตีกลอง 3 ครั้ง เพื่อเป็นการส่งสัญญาณการทำพิธีของเรา
5. ทำพิธียืมเงินเจ้าแม่กวนอิม ให้เขียน ชื่อ-นามสกุล จำนวนเงินและระยะเวลาที่เราต้องการเงินบนซองอั่งเปา แล้วนำผงธูปใส่ในซองอั่งเปา เพื่อนำมาเก็บไว้ในลิ้นชักเก็บเงิน หรือตู้เซฟ ตามความสะดวกของท่าน





นำท่านเยี่ยมชม **โรงงานจิ๋วเวลรี่** ที่ขึ้นชื่อของฮ่องกง โดยการย่อส่วนใบพัดของกังหันวัดแขกมาทำเป็นเครื่องประดับ อาทิ จี้ แหวน กำไล แล้วนำไปทำพิธีปลุกเสกที่วัดแซงกหวิว เพื่อให้เป็นเครื่องประดับติดตัวในการส่งเสริมดวงชะตาและเสริมดวง จากนั้นนำท่านชม **ร้านหยก** อิสระให้ท่านเลือกซื้อ กำไลหยก หรือ สัตว์นำโชคอย่างปี่เสียะ เพื่อเป็นของฝาก ของขวัญ หรือเป็นของที่ระลึกนำโชคแต่ตัวท่านเอง นำท่านเข้าสู่ **วัดหวังต้าเซียน** วัดเก่าแก่ที่ได้รับความนิยมเป็นอย่างมากของนักท่องเที่ยว และชาวฮ่องกงในการไหว้ขอพรเทพเจ้า เรื่องความศักดิ์สิทธิ์ของ **องค์หวังต้าเซียน** ที่เชื่อกันว่ามีความศักดิ์สิทธิ์มาก ขอพรสิ่งใดก็จะสมปรารถนา โดยเฉพาะเรื่องสุขภาพ อีกทั้งอาคารของวัดก็มีสถาปัตยกรรมที่สวยงาม ได้รับอิทธิพลมาจาก ลัทธิเต๋า ศาสนาพุทธ และขงจื้อ ที่วัดแห่งนี้ยังขึ้นชื่อเรื่องความแม่นยำของเซียมซีอีกด้วย



อิสระช้อปปิ้ง **ย่านมงก๊ก** แหล่งช้อปปิ้งที่คึกคักที่สุดแห่งหนึ่งของเกาะฮ่องกง ประกอบไปด้วย **LADIES' MARKET** ตลาดขนาดใหญ่ที่มีร้านขายเสื้อผ้า และของกระจุกกระจิกมากมาย **ถนน FA YUEN** แหล่งร้านขายรองเท้าผ้าใบ อุปกรณ์กีฬา มากมายหลากหลายยี่ห้อ ทั้งนี้ยังมีร้านอาหาร คาเฟ่ ต่างๆมากมายอีกด้วย

อิสระอาหารค่ำ เพื่อไม่ให้เป็นการรบกวนเวลาช้อปปิ้งของท่าน

ได้เวลาอันสมควรนำท่านเดินทางสู่สนามบิน เพื่อเดินทางกลับสู่ประเทศไทย

21.30 น.

เห็นฟ้าสู่ **สนามบินสุวรรณภูมิ** โดยสายการบินเอมิเรตส์ เที่ยวบิน EK385
บริการอาหารค่ำ บนเครื่องบิน



23.45 น. เดินทางถึง **สนามบินสุวรรณภูมิ กรุงเทพฯ** โดยสวัสดิภาพ พร้อมความประทับใจไม่รู้ลืม

เนื่องจากประเทศฮ่องกงมีพื้นที่จำกัด โรงแรมส่วนใหญ่มีห้องพักขนาดเล็กกว่ามาตรฐาน
ห้องพักประเภท TRIPLE ROOM (TRP) 3 ท่าน 1 ห้อง ส่วนใหญ่จะเป็น เตียงเดี่ยว+เตียงเสริม
หรือบางโรงแรมอาจจะไม่มีห้องพักประเภทนี้
กรุณาสอบถามก่อนทำการจอง

อัตราค่าบริการรวม

- ✓ ตัวเครื่องบินไป-กลับ พร้อมกรุ๊ป
- ✓ ค่าภาษีสนามบิน ภาษีน้ำมัน (ขอสงวนสิทธิ์ในการเรียกเก็บเพิ่ม หากสายการบินมีการปรับขึ้นก่อนการเดินทาง)
- ✓ ค่าระวางน้ำหนักกระเป๋าไม่เกิน 30 กิโลกรัมต่อ 1 ใบ (โหลดได้ท่านละ 1 ใบ)
- ✓ ค่ารถโค้ชปรับอากาศส่วนตัวตามรายการ
- ✓ ค่าโรงแรมที่พักตามรายการระบุ พักห้องละ 2-3 ท่าน
- ✓ ค่ามัคคุเทศก์ท้องถิ่น และหัวหน้าทัวร์คนไทยของบริษัทฯ ดูแลตลอดการเดินทาง
- ✓ ค่าอาหารและเครื่องดื่มที่ระบุไว้ในรายการ (ขอสงวนสิทธิ์ในการเปลี่ยนแปลงเมนูหรือสลับมืออาหารตามสถานการณ์)
- ✓ อัตราค่าเข้าชมสถานที่ที่ระบุไว้ในรายการ
- ✓ ค่าเข้าชมสวนสนุกดิสนีย์แลนด์
- ✓ บริการนำดีมบนรถวันละ 1 ขวด/ท่าน
- ✓ ประกันอุบัติเหตุเงิน 1,000,000 บาท (เงื่อนไขเป็นไปตามที่กรมธรรม์กำหนด)

ค่าประกันอุบัติเหตุและค่ารักษาพยาบาล *คุ้มครองเฉพาะกรณีที่ได้รับอุบัติเหตุระหว่างการเดินทาง ไม่ครอบคลุมไปถึงการสูญเสียทรัพย์สินส่วนตัว และไม่คุ้มครองโรคประจำตัวของผู้เดินทาง*

อัตราค่าบริการนี้ไม่รวม

- ✗ ภาษีมูลค่าเพิ่ม 7% และ ภาษีหัก ณ ที่จ่าย 3%
- ✗ ค่าอาหารและเครื่องดื่มที่ไม่ได้ระบุไว้ในรายการ เช่น ค่าซักรีด โทรศัพท์ ค่ามินิบาร์ ฯลฯ
- ✗ ค่าบริการและค่าใช้จ่ายส่วนตัวที่ไม่ระบุไว้ในรายการ
- ✗ **ทิปมัคคุเทศก์ท้องถิ่น/คนขับรถ/หัวหน้าทัวร์จากเมืองไทย 2,000 บาทต่อลูกทัวร์ 1 ท่านต่อทริป**
- ✗ ค่าใช้จ่ายส่วนตัว หรือ ค่าใช้จ่ายอื่น ที่ไม่ได้ระบุไว้ในโปรแกรม
- ✗ ค่าทำวีซ่า / ค่าทำหนังสือเดินทางไทย / ค่าธรรมเนียมสำหรับผู้ถือพาสปอร์ตต่างชาติ





- ✘ ค่าส่วนต่างของน้ำหนักกระเป๋าที่เกินกว่าสายการบินกำหนด
- ✘ ค่าธรรมเนียมน้ำมันและภาษีสนามบิน ในกรณีที่สายการบินมีการปรับขึ้นราคา
- ✘ ค่าใช้จ่ายอันเกิดจากความล่าช้าของสายการบิน, อุบัติภัยทางธรรมชาติ, การประท้วง, การจลาจล, การนัดหยุดงาน, การถูกปฏิเสธไม่ให้ออกและเข้าเมืองจากเจ้าหน้าที่ตรวจคนเข้าเมือง

เงื่อนไขการสำรองที่นั่ง

- **ชำระมัดจำท่านละ 10,000 บาท** หลังจากการทำจองภายใน 3 วัน โดยจะต้องทำการจองล่วงหน้าก่อนการเดินทาง
- ค่าทัวร์ส่วนที่เหลือ ชำระก่อนการเดินทางไม่น้อยกว่า 20 วัน มิฉะนั้นจะถือว่าท่านได้ยกเลิกการเดินทางโดยอัตโนมัติ
- กรณีที่ท่านทำการจองก่อนการเดินทาง 14 วัน ขอสงวนสิทธิ์เก็บค่าทัวร์เต็มจำนวน

การยกเลิกการเดินทาง

- **ยกเลิกหลังจากวางเงินมัดจำ** บริษัทจะคิดค่าใช้จ่ายที่เกิดขึ้นจริง ณ วันนั้น ที่ไม่สามารถคืนเงินได้ และค่าบริการ 1,000 บาท/ท่าน (ตัวอย่างเช่น ค่าตัวเครื่องบิน, ค่าวีซ่า, ค่ามัดจำห้องพัก เป็นต้น)
- **ยกเลิกหลังจากจ่ายเงินเต็มจำนวน** บริษัทขอสงวนสิทธิ์ในการคืนเงินทั้งหมดในทุกกรณี
- **กรณีเจ็บป่วย** จนไม่สามารถเดินทางได้ ซึ่งจะต้องมีใบรับรองแพทย์จากโรงพยาบาลรับรอง บริษัทจะทำเรื่อง ยื่นเอกสารไปยังสายการบิน , โรงแรม และในทุกๆการให้บริการ เพื่อให้พิจารณาอีกครั้ง ทั้งนี้ อาจจะต้องใช้ระยะเวลาในการดำเนินการ ซึ่งไม่สามารถแจ้งได้ว่าจะสามารถคืนเงินได้ทั้งหมด หรือ บางส่วน เพราะ จะขึ้นอยู่กับ การพิจารณาและตัดสินใจ ของ สายการบิน , โรงแรม และในทุกๆการให้บริการอื่นๆ เป็นสำคัญ

เงื่อนไขการให้บริการ

- ในกรณีที่ผู้โดยสารมีไฟล์ทเดินทางภายในประเทศ หรือระหว่างประเทศที่เกี่ยวข้องกับวันเดินทางที่ท่านได้ทำการจองไว้กับทางบริษัทฯ กรุณาแจ้งให้ทางเจ้าหน้าที่ทราบ ก่อนการออกตัว และชำระเงินค่าตัวดังกล่าว เนื่องจากสายการบินอาจมีการเปลี่ยนแปลงเที่ยวบิน เวลาบิน หรือวันเดินทางดังกล่าวยังไม่การันตีออกเดินทาง ถ้าเกิดข้อผิดพลาด ทางบริษัทฯ ขอสงวนสิทธิ์ในการรับผิดชอบทุกกรณี
- คณะผู้เดินทางจำนวน 10 ท่านขึ้นไปจึงการันตีออกเดินทาง ในกรณีที่คณะต่ำกว่า 10 ท่านขอสงวนสิทธิ์เลื่อนวันเดินทาง หรือยกเลิกการเดินทาง โดยบริษัทฯ จะแจ้งให้ทราบก่อนการเดินทาง 10 วัน
- กรณีใช้หนังสือเดินทางราชการ (เล่มสีน้ำเงิน) เดินทางเพื่อการท่องเที่ยวกับคณะทัวร์ หากท่านถูกปฏิเสธในการเข้า-ออกประเทศใดๆ ก็ตาม ทางบริษัทฯ ขอสงวนสิทธิ์ไม่คืนค่าทัวร์และรับผิดชอบใดๆทั้งสิ้น





- เนื่องจากรายการทัวร์นี้เป็นแบบเหมาจ่ายเบ็ดเสร็จ หากท่านสละสิทธิ์การใช้บริการใดๆตามรายการ หรือ ถูกปฏิเสธการเข้าประเทศไม่ว่าในกรณีใดก็ตาม ทางบริษัทฯ ขอสงวนสิทธิ์ไม่คืนเงินในทุกกรณี
- บริษัทฯ ขอสงวนสิทธิ์ที่จะเปลี่ยนแปลงรายละเอียดบางประการในทัวร์นี้ เมื่อเกิดเหตุจำเป็นสุดวิสัยจนไม่อาจแก้ไขได้และจะไม่รับผิดชอบใดๆ ในกรณีที่สูญหาย สูญเสียหรือได้รับบาดเจ็บที่นอกเหนือความรับผิดชอบของหัวหน้าทัวร์ และเหตุสุดวิสัยบางประการ เช่น การนัดหยุดงาน ภัยธรรมชาติ การจลาจล ต่างๆ
- ทางบริษัทฯ จะไม่รับผิดชอบต่อใดๆ ในกรณีที่ท่านถูกปฏิเสธเข้าเมือง โดยด่านตรวจคนเข้าเมืองประเทศไทยและพม่า
- สำหรับ ผู้โดยสาร ที่ไม่ได้ถือ PASSPORT ไทย หรือ PASSPORT ต่างตัว ผู้โดยสารต้องรับผิดชอบเรื่องเอกสาร (VISA) หรือ การแจ้งเข้าแจ้งออกประเทศไทยเอง ทางบริษัทฯ ทัวร์ จะไม่รับผิดชอบต่อในกรณีที่ ด่านตรวจคนเข้าเมืองของประเทศไทยปฏิเสธในการเข้าและออกจากประเทศ
- ทางบริษัทฯ ไม่รับผิดชอบต่อในกรณีที่เกิดเหตุจำเป็นสุดวิสัยอันสืบเนื่องมาจากการปิดสนามบิน การยกเลิกเที่ยวบิน การเปลี่ยนแปลงเที่ยวบิน หรือเวลาบินใดๆก็ตามที่ไม่ได้เกิดขึ้นจากความผิดพลาดของทางบริษัทฯ
- ทางบริษัทฯ ไม่รับผิดชอบต่อค่าใช้จ่ายต่างๆที่เกิดขึ้น ค่าเสียความรู้สึก หรืออื่นๆใดก็ตาม ในกรณีที่เกิดเหตุจำเป็นสุดวิสัยอันสืบเนื่องมาจากการปิดสนามบิน การยกเลิกเที่ยวบิน การเปลี่ยนแปลงเที่ยวบิน หรือเวลาบินใดๆก็ตามที่ไม่ได้เกิดขึ้นจากความผิดพลาดของทางบริษัทฯ
- ตามนโยบายการท่องเที่ยวของประเทศฮ่องกง ผู้เดินทางจะต้องเข้าชมสินค้าของทางรัฐบาล โรงงานจิวเวลรี่ ร้านหยก ทั้งนี้การซื้อหรือไม่ซื้อขึ้นอยู่กับความพึงพอใจของท่าน
- **เนื่องจากตัวเครื่องบินเป็นตัวหมู่คณะ ไม่สามารถสะสมไมล์ และที่นั่งจะเป็นการ RANDOM จึงไม่สามารถล็อคที่นั่งได้ ผู้เดินทางอาจจะไม่ได้ที่นั่งติดกัน ทั้งนี้ขึ้นอยู่กับเงื่อนไขของทางสายการบิน**
- เมื่อท่านได้ชำระเงินมัดจำหรือทั้งหมดไม่ว่าจะเป็นการชำระผ่านตัวแทนของบริษัทฯ หรือชำระโดยตรงกับทางบริษัทฯ ทางบริษัทฯ จะขอถือว่าท่านรับทราบและยอมรับในเงื่อนไขต่างๆ

กรุณาอ่านเงื่อนไข ก่อนการตัดสินใจจอง หลังจากที่ท่านได้ทำการจองและชำระเงินแล้ว

ทางบริษัทฯจะถือว่าท่านยอมรับในเงื่อนไขดังกล่าวในทุกกรณี

